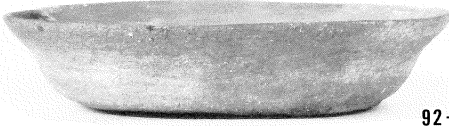




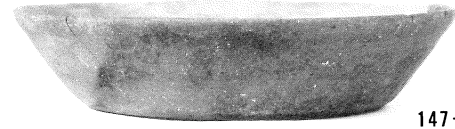
385-2



139-17



92-6



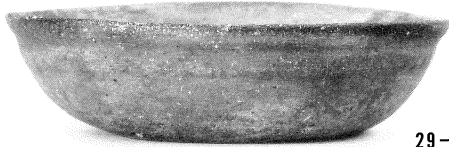
147-2



187-2



37-5



29-11



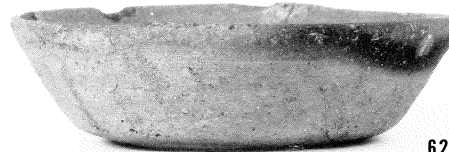
29-10



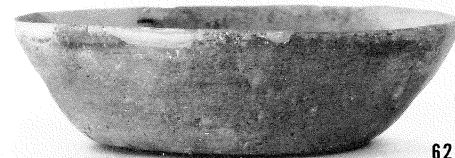
29-13



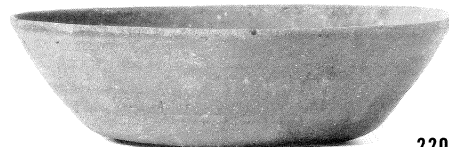
209-4



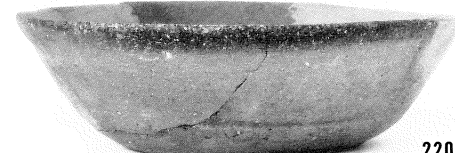
62-1



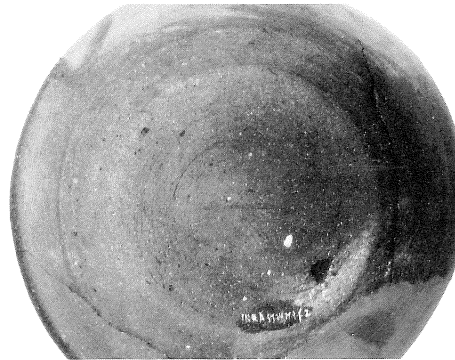
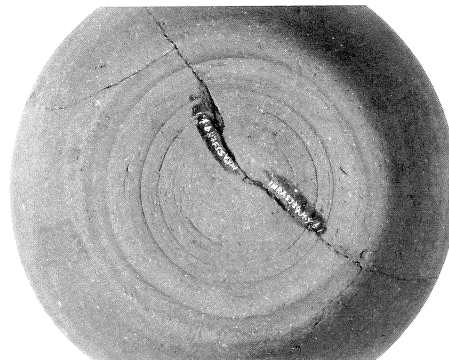
62-2



220-1



220-2





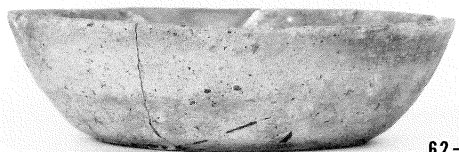
172-14



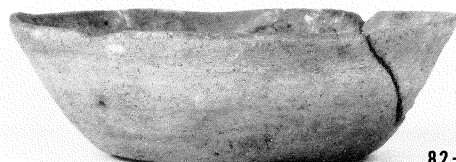
62-3



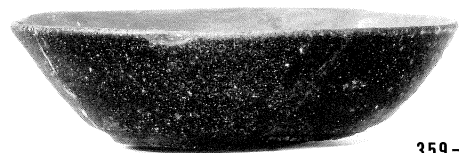
62-4



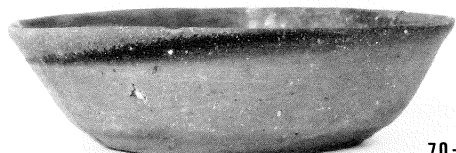
62-5



82-3



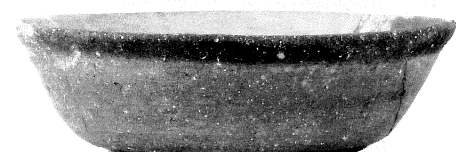
359-4



70-7



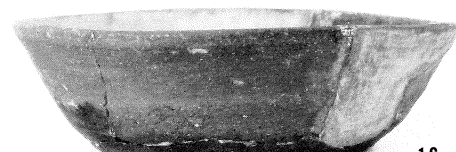
70-8



70-4



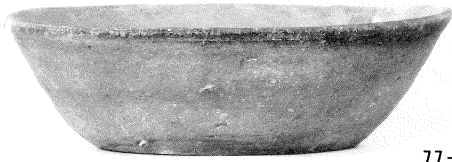
70-3



16-16







77-1



77-3



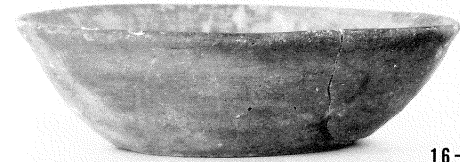
70-2



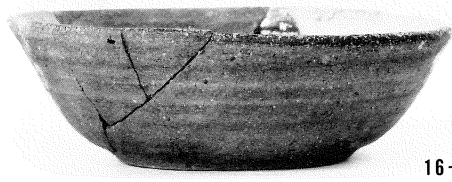
73-1



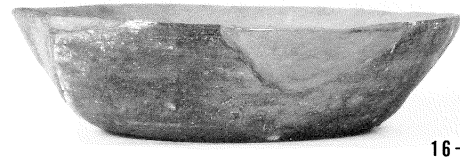
16-4



16-5



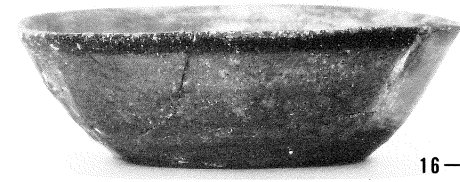
16-6



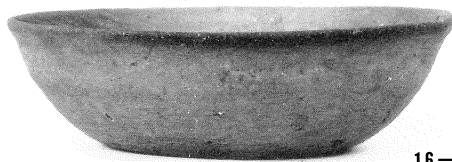
16-8



16-9



16-10



16-12



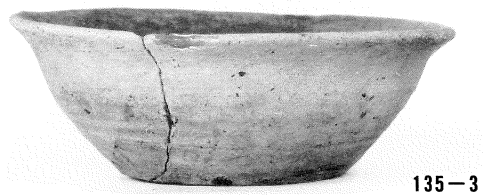
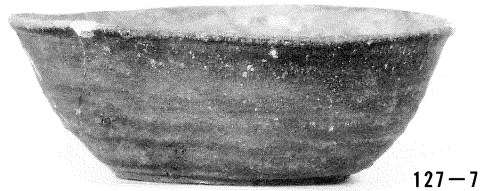
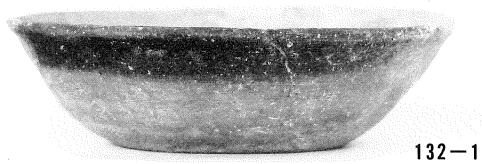
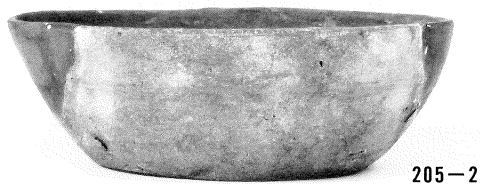
175-2



175-10



240-1





135-9



135-10



120-2



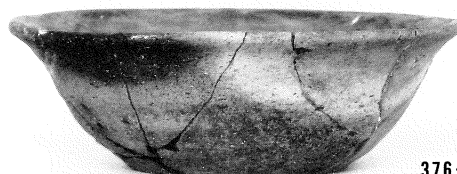
90-1



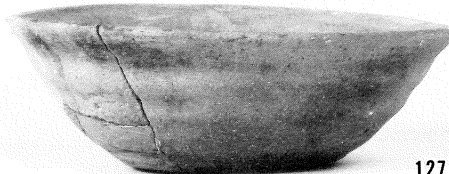
88-1



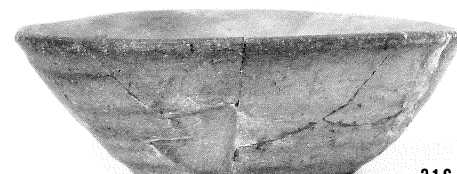
127-6



376-6



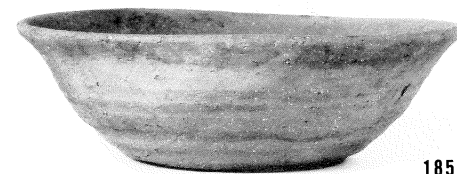
127-5



316-4



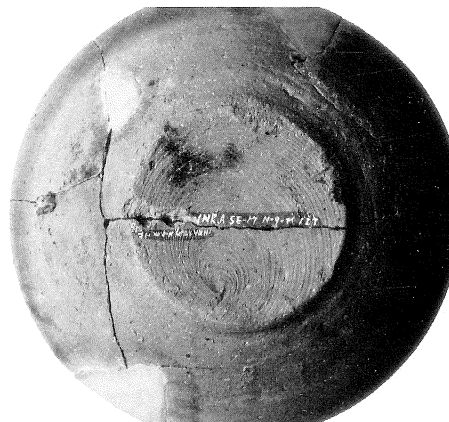
26-2

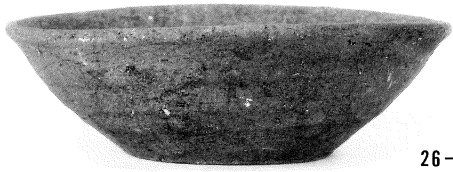


185-6

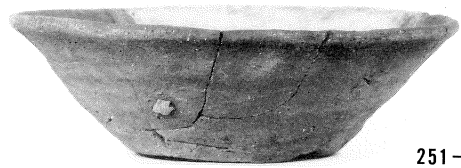


185-7





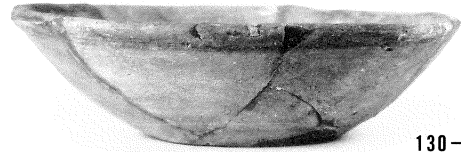
26-3



251-3



130-5



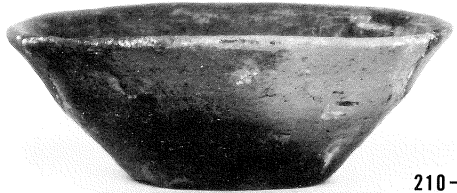
130-6



120-3



251-2



210-3



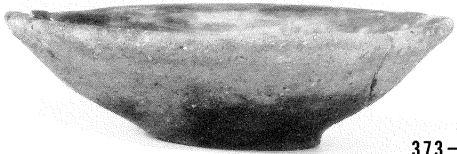
331下段-2



210-8



126-2



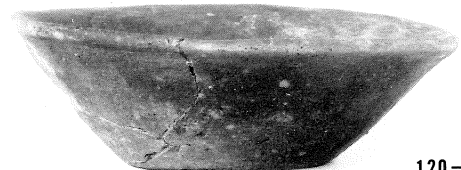
373-1



103-3



109-3



120-1



84-2



316-5

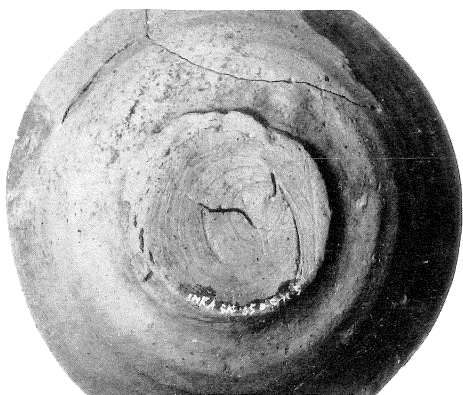




201-34



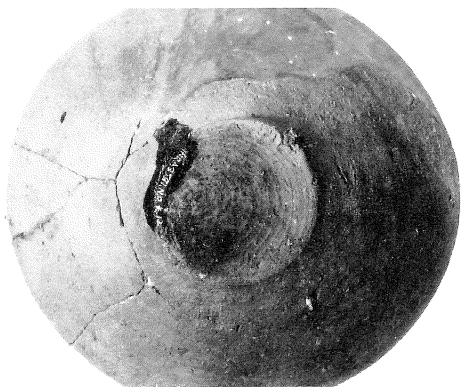
86-1



118-1



172-15



201-35



175-9



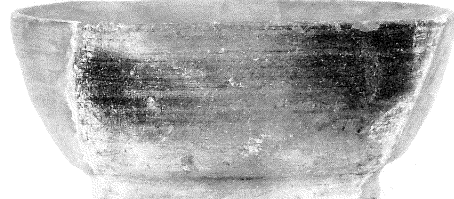
210-7



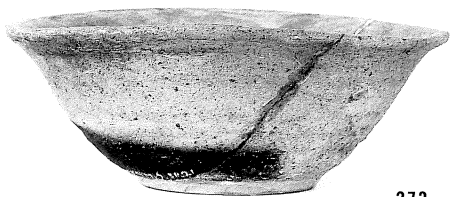
173-41



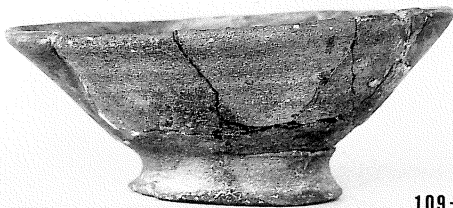
82-1



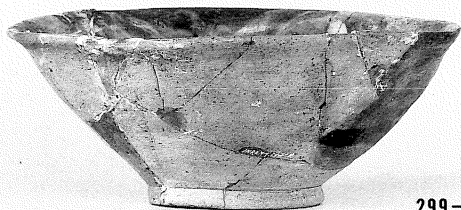
73-2



273-15



109-1



299-5



109-2



16-35



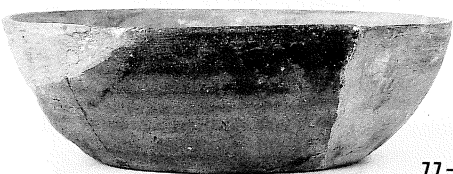
16-38



70-12



79-4



77-7



16-37



127-9



316-6



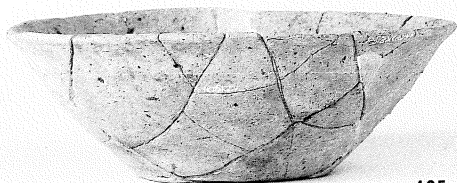
62-7



172-20



316-3



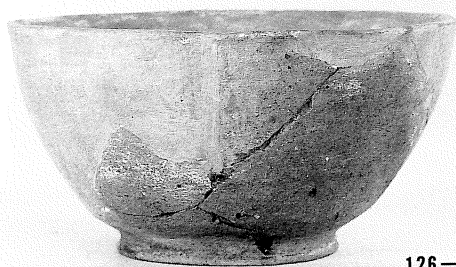
405-1



200-3



105-5



126-15



127-4



127-8



135-15

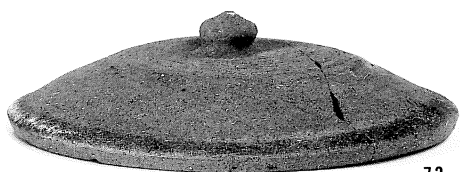


191-9



230-1

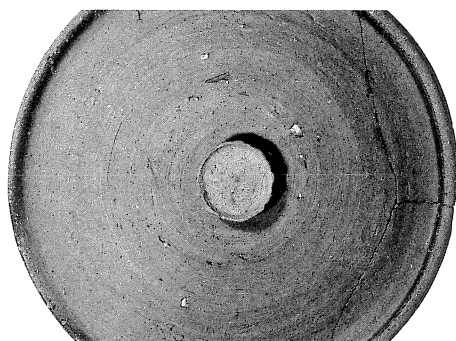
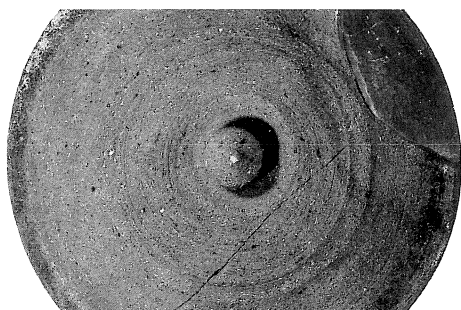




73-6



82-7



16-27



16-33



16-32



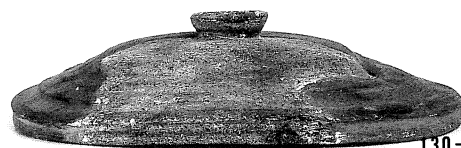
135-21



70-16



88-2



130-9



139-31



291-7



291-8





16-34



123-6



280-5



139-37



127-12



16-26



190-3



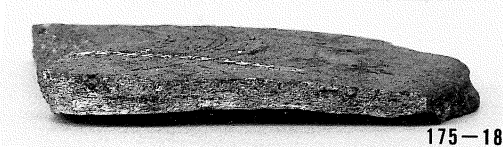
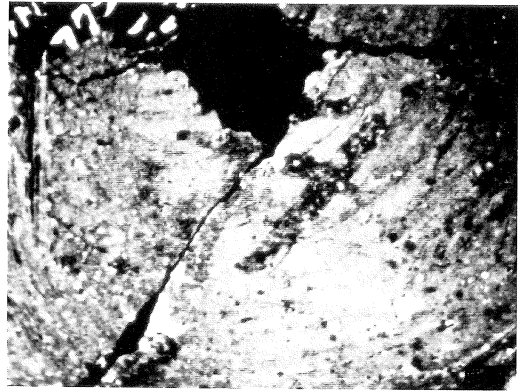
17-43



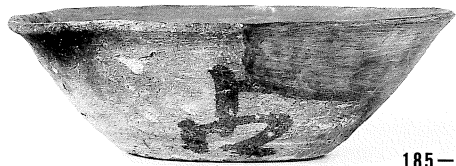
外面



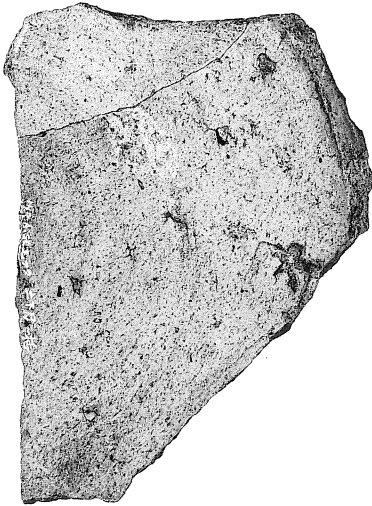
175-5



175-18



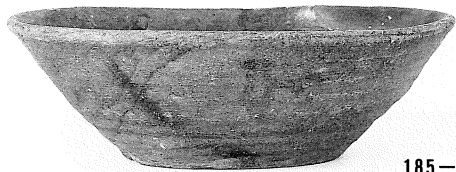
185-11



内面



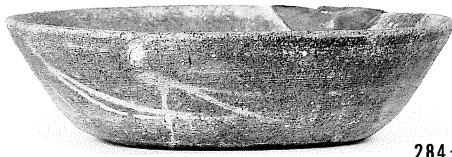
「内」の刻印



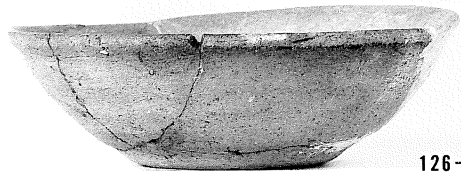
185-12



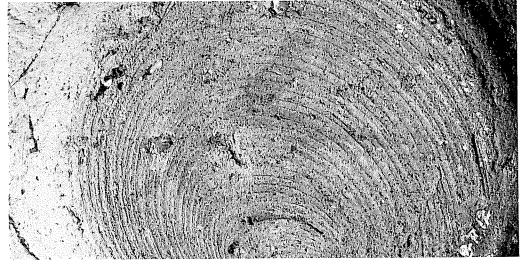
291-14



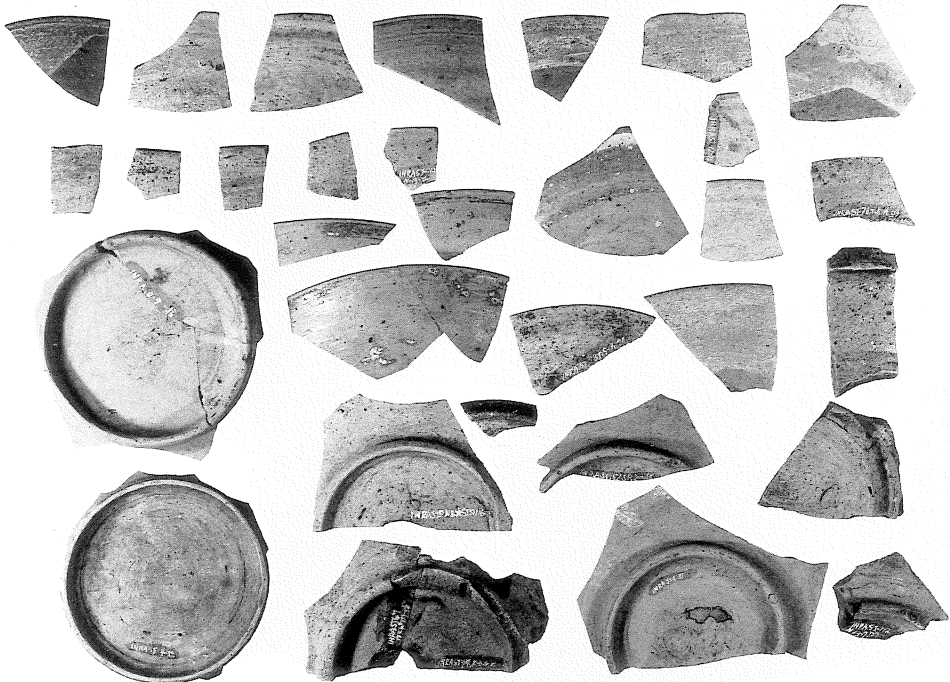
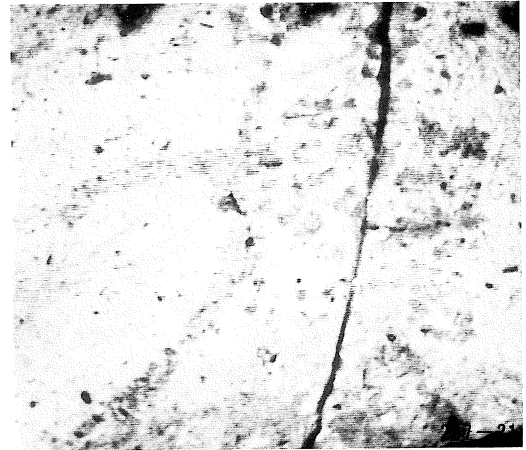
284-2



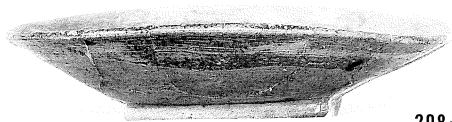
126-8



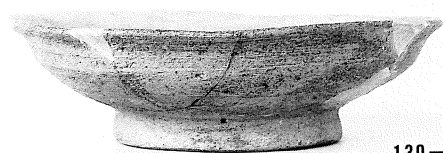
251-4



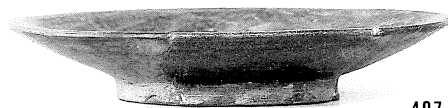
灰釉陶器(破片)



208-6



130-11



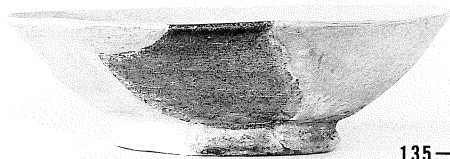
407-4



84-4



130-14

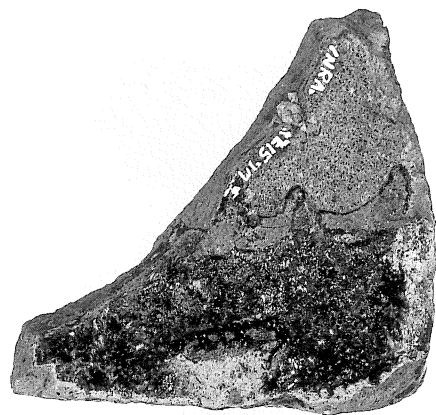


135-22



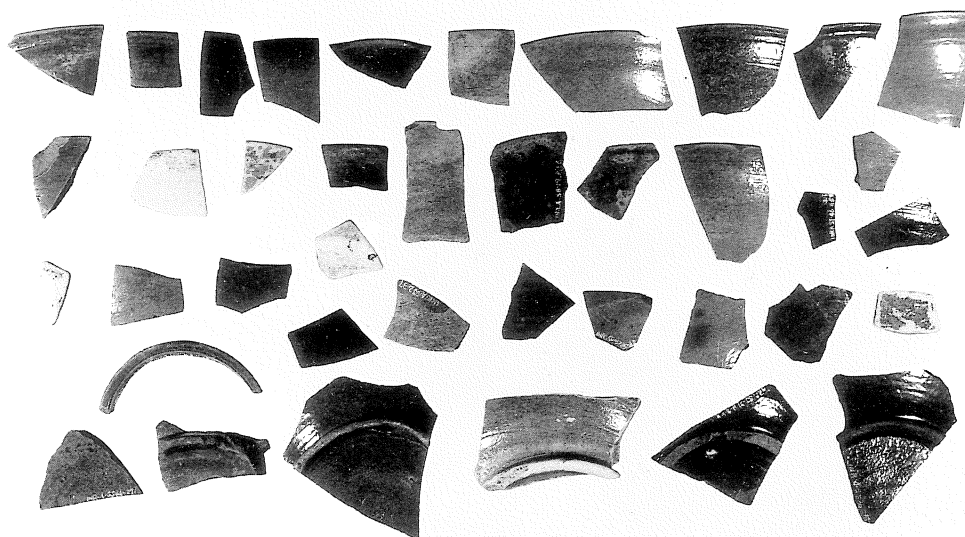
◀ 須恵坏内面の糸切痕

331-下段7



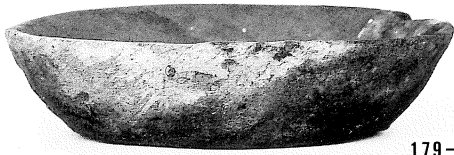
◀ 焼台

274-4



◀ 緑釉陶器(破片)





179-8



210-13



299-1



179-9



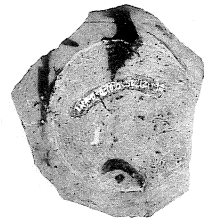
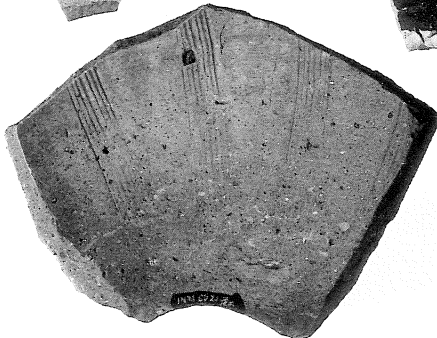
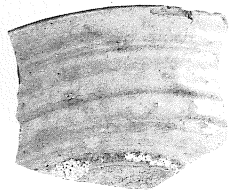
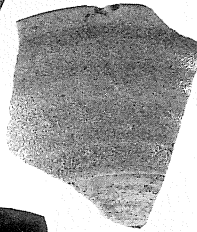
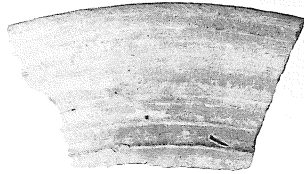
297-3

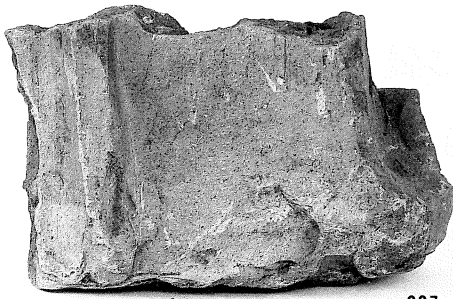


299-6



193-5





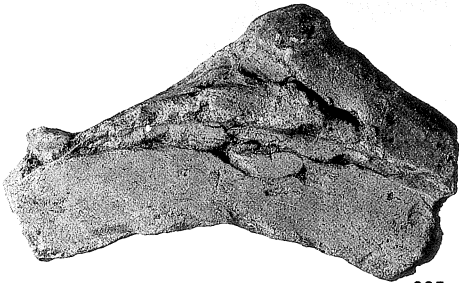
側面

297-11



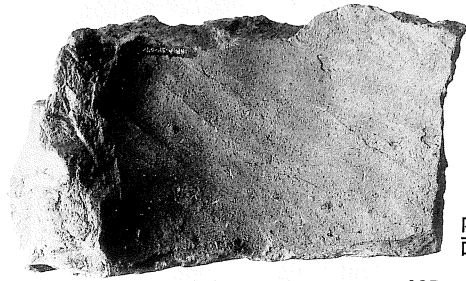
正面

297-11



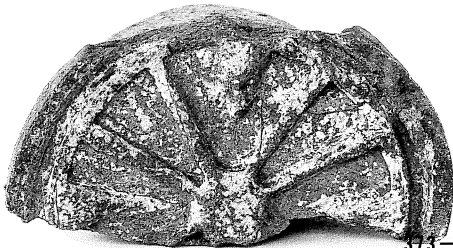
底面

297-11

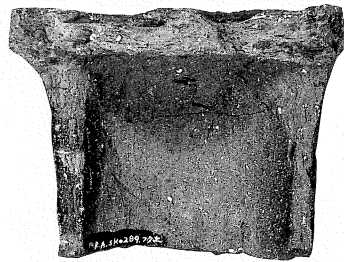


內面

297-11



373-14



內面

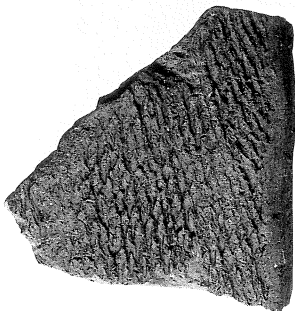
373-14



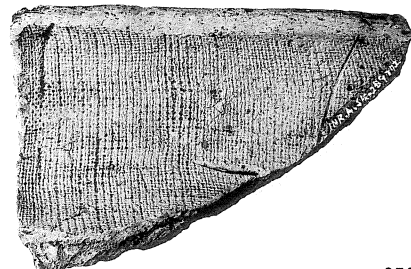
141-58



373-12



279-2

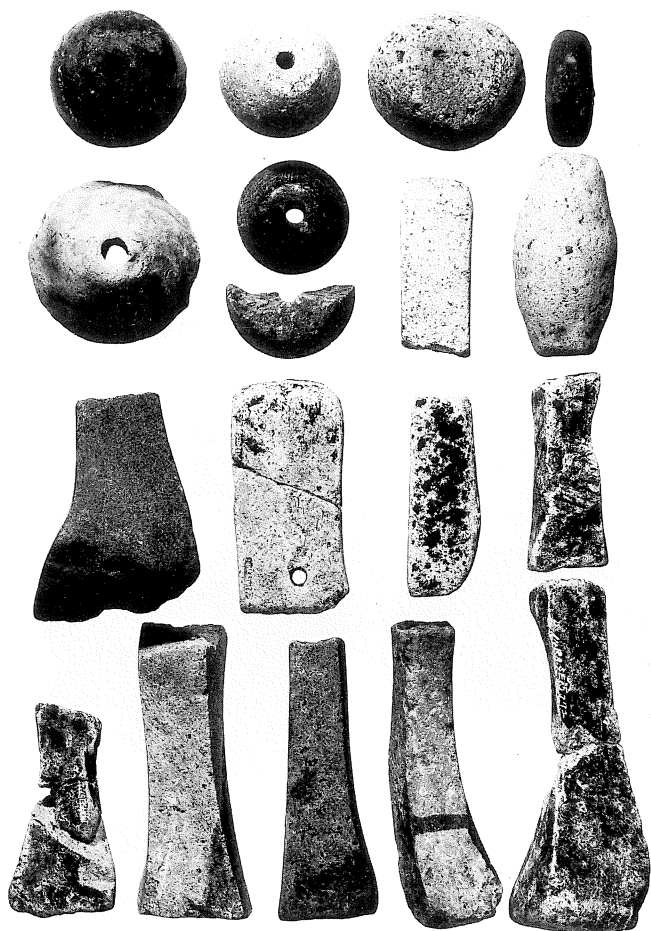


373-12

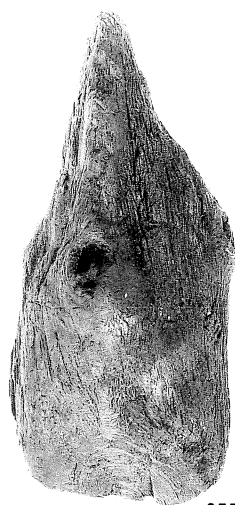


▲金属器（鉄器・青銅器・金環）

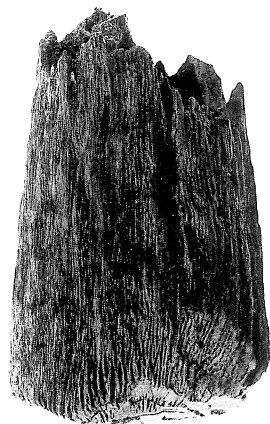
◀鉄滓



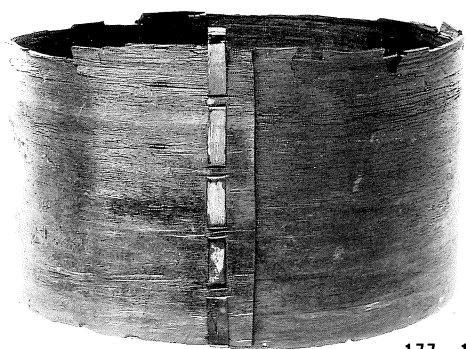
石製品・土製品



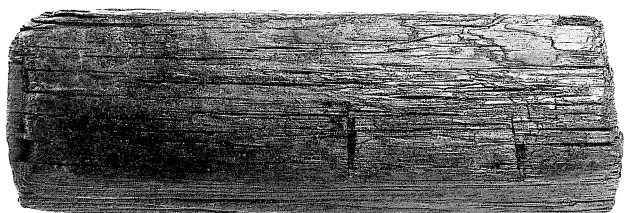
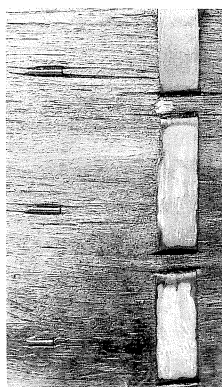
355-17



273-26



177-1

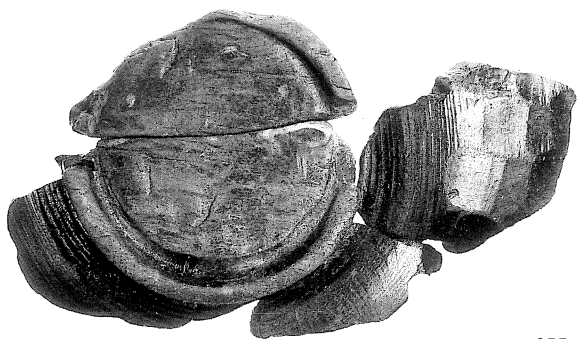


284-6



360-19





357-1



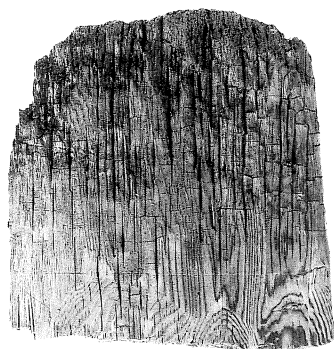
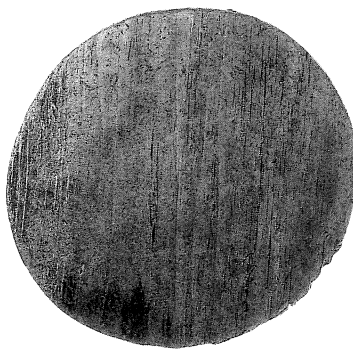
186-21



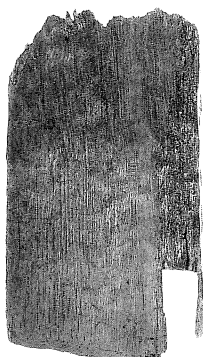
186-23



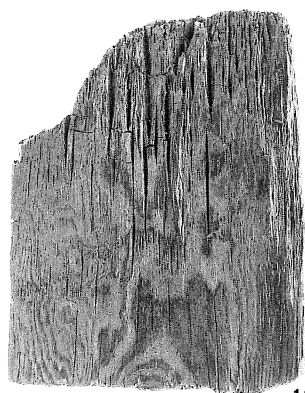
284-3



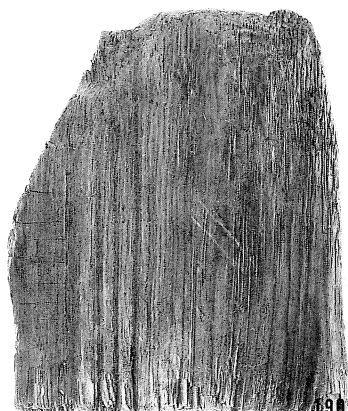
190-8



360-17



190-7



190-9

協力者名簿

発掘調査(昭和63年度)

阿部きくよ 新井のり子 石崎まさ子 市川弘江 伊藤由紀恵 井上芙美代 猪股陽子 大室よう子  
 大山君子 大山くら 落合圭子 梶田ふさ 金子早恵子 金子美代子 神田恭子 木村ロク  
 小林正男 佐藤品子 菅原由紀子 関谷とし子 竹内正雄 竹山恵美子 田中なか 遠山英子  
 徳田礼子 利根川貞子 富沢いく 中村恵子 丹羽友子 野崎定寿 日高麻里子 古野たか  
 古屋絹子 町田夏野 松永モモ枝 松田諄 松本邦彦 三上栄美子 宮崎禮子 柳沢照子

整理報告書作成(平成2・3年度)

雨宮富子 秋池美佐子 老岐いつ子 宇津山恭子 金井公子 金井千恵 金子きよ子 金子初江  
 小池洋子 小池まさ子 小沼八重子 坂上富志子 自在マサ子 鈴木章子 棚橋順子 西本恵子  
 福田利子 吉田節子 三浦元子

稲荷前遺跡(A区)主要データ

フリガナ	イナリマエイセキエイク			
書名	稲荷前遺跡(A区)			
副題	住宅・都市整備公団坂戸入西地区土地区画整理事業関係			
	埋蔵文化財発掘調査報告 一IV一			
シリーズ	埼玉県埋蔵文化財調査事業団報告書 第120集			
主編著者	富田和夫			
編集機関	財団法人埼玉県埋蔵文化財調査事業団			
所在地	〒369-01 埼玉県大里郡大里村大字箕輪字船木884 0493(39)3955			
発行年月日	1992年3月31日	国家座標 (第IX系)		
所収遺跡名	所在地	コード	X座標	Y座標
イナリマエイセキ 稲荷前遺跡(A区)	サカドシ 坂戸市	27-86	X = -42436m	Y = -3816m
所収遺跡	主な時代	主な遺構		主な遺物
稲荷前遺跡 (A区)	古墳後期～ 奈良・平安	竪穴住居跡 135軒 掘立柱建物跡 37棟 土壇 289基 井戸 33基 竪穴状遺構 3基 小鍛冶遺構 1基	土師器 須恵器 灰釉陶器 瓦塔 緑釉陶器 瓦 郡名墨書土器 円面硯 鉄器 青銅器	
	中世	溝跡 39条 掘立柱建物跡 15棟 井戸 13基 土壇 17基 竪穴状遺構 2基 火葬墓 1基	瀬戸・美濃系陶器 青磁 瓦類 在地産陶器 常滑焼 鉄器 不明土製品	

埼玉県埋蔵文化財調査事業団報告書 第120集

**稲荷前遺跡（A区）**

住宅・都市整備公団坂戸入西地区土地区画整理事業関係  
埋蔵文化財発掘調査報告

— IV —

平成4年3月25日 印刷

平成4年3月31日 発行

発行 財団法人 埼玉県埋蔵文化財調査事業団

〒369-01 埼玉県大里郡大里村大字箕輪字船木884

電話 (0493) 39-3955

FAX (0493) 39-3579

印刷

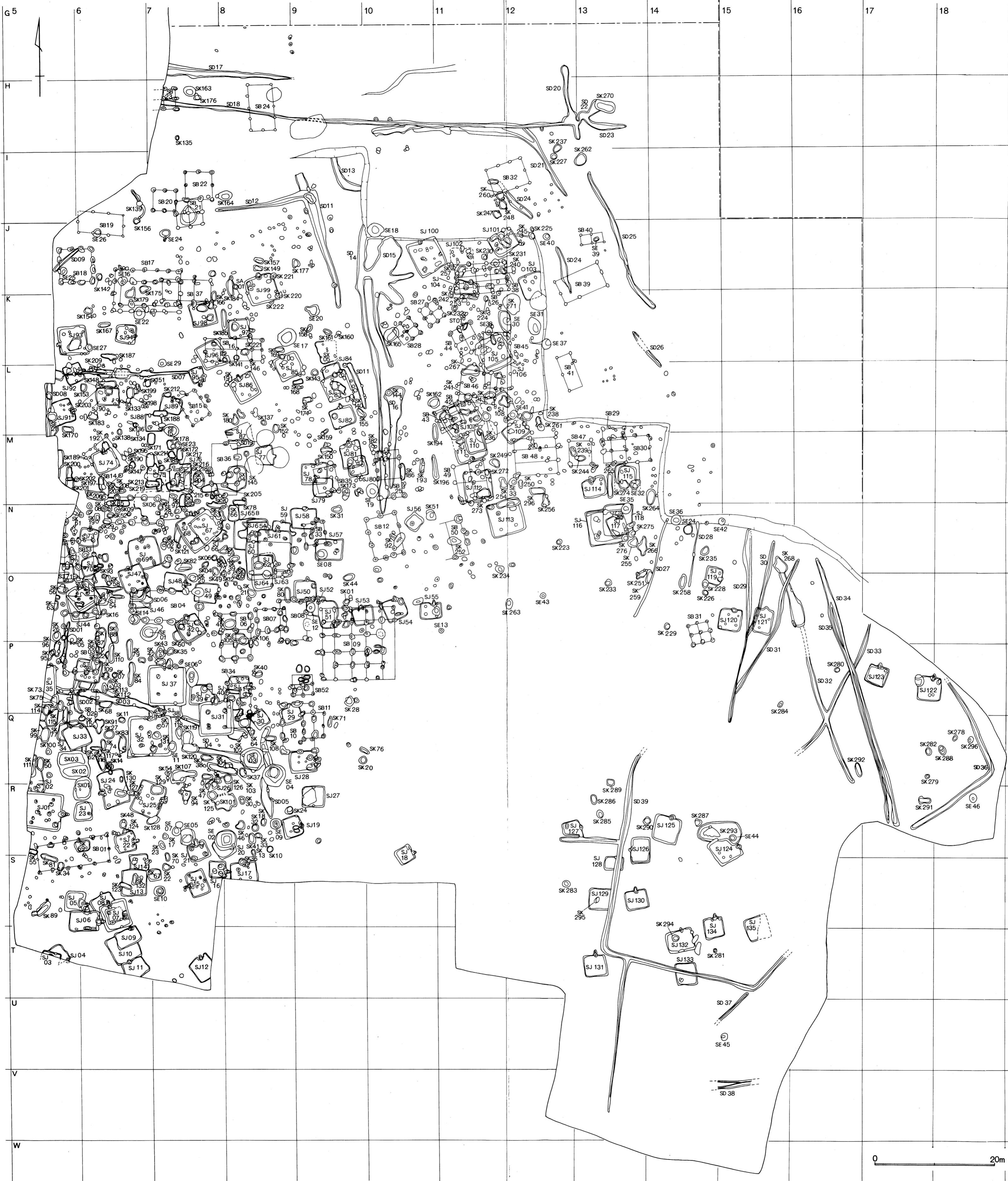
関東図書株式会社





付図(1) 稻荷前遺跡全測図 S = 1/800





付図(2) 稻荷前遺跡(A区)全測図 S=1/400