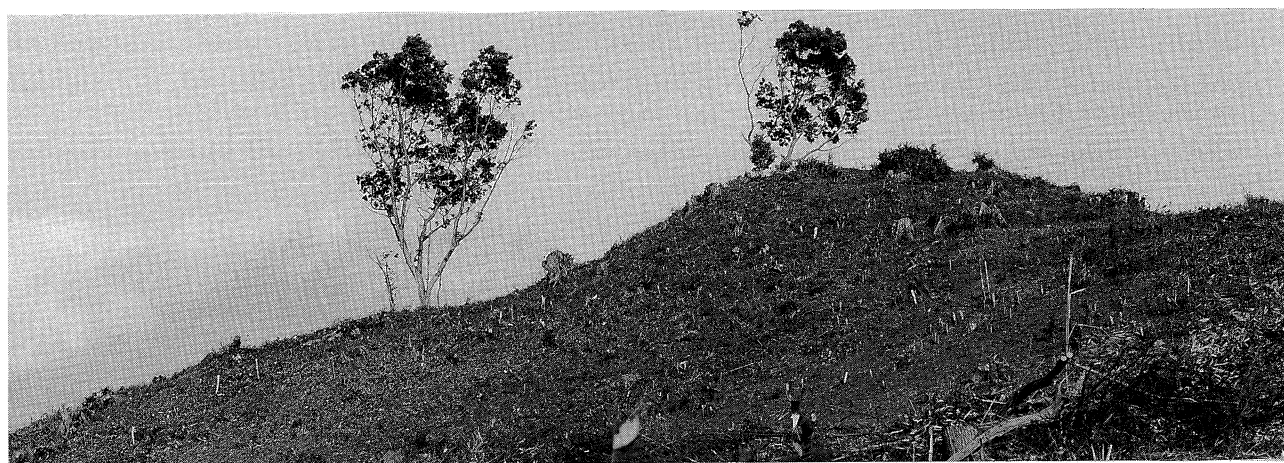
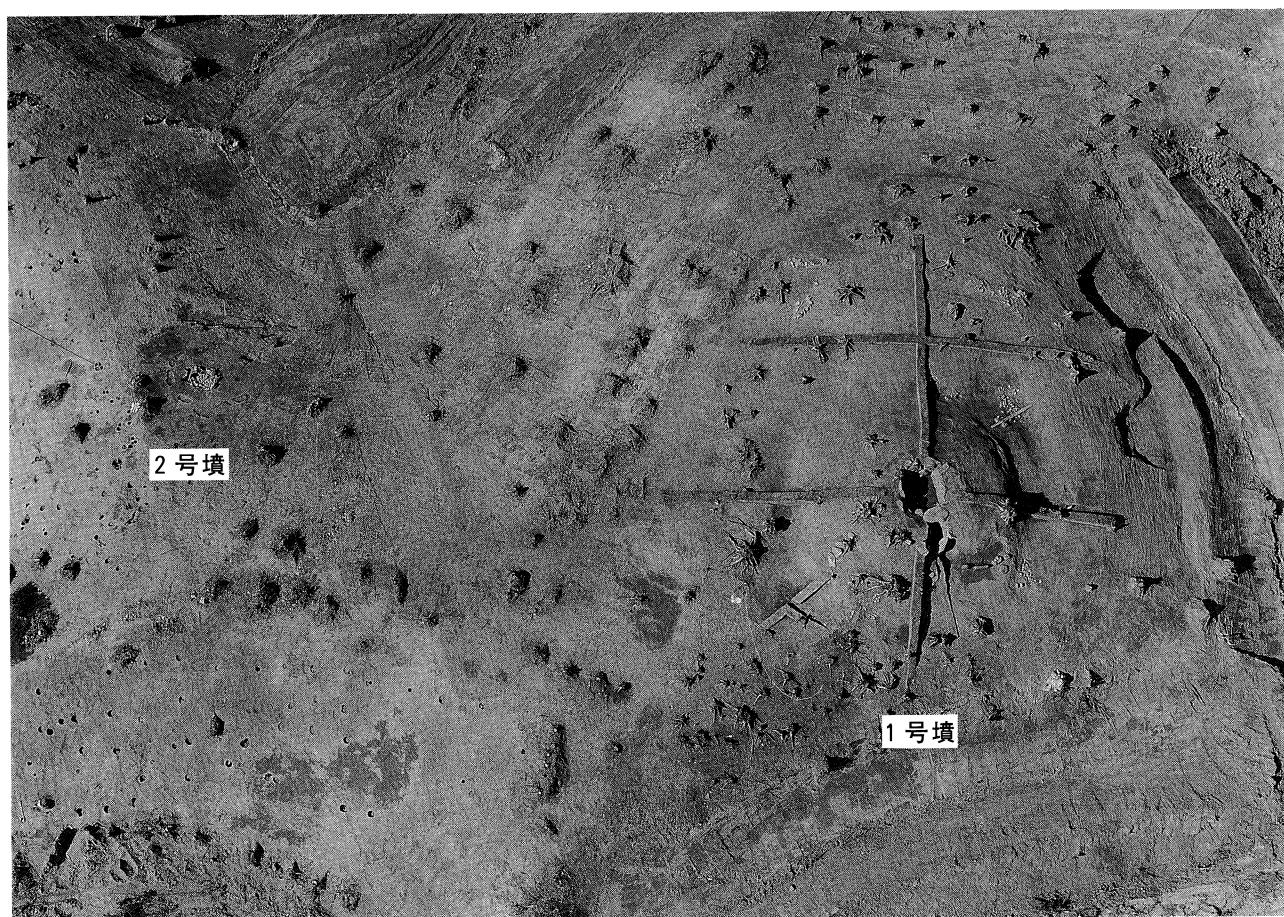




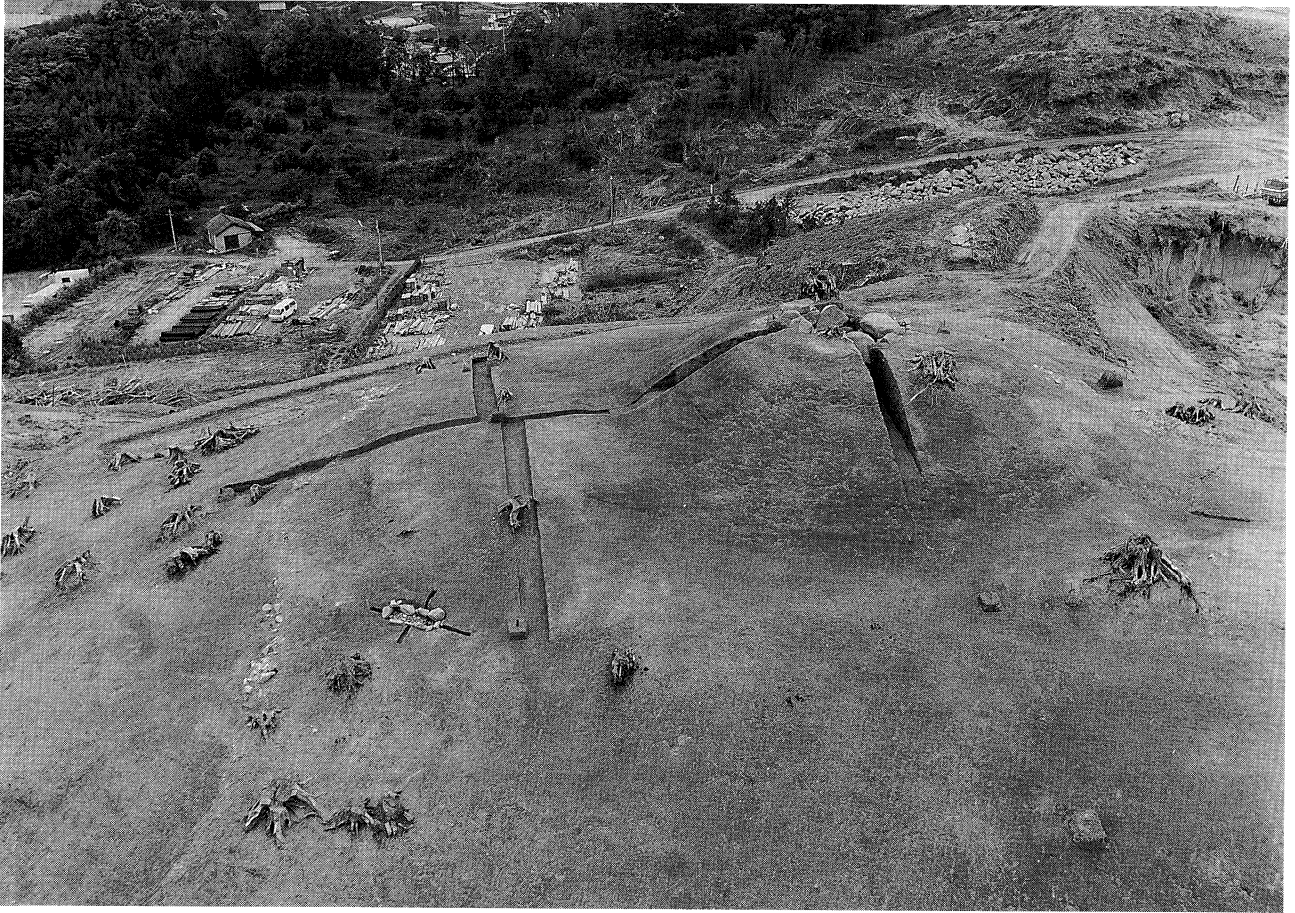
a C-6 地点調査前全景 (北・旧加布里湾から)



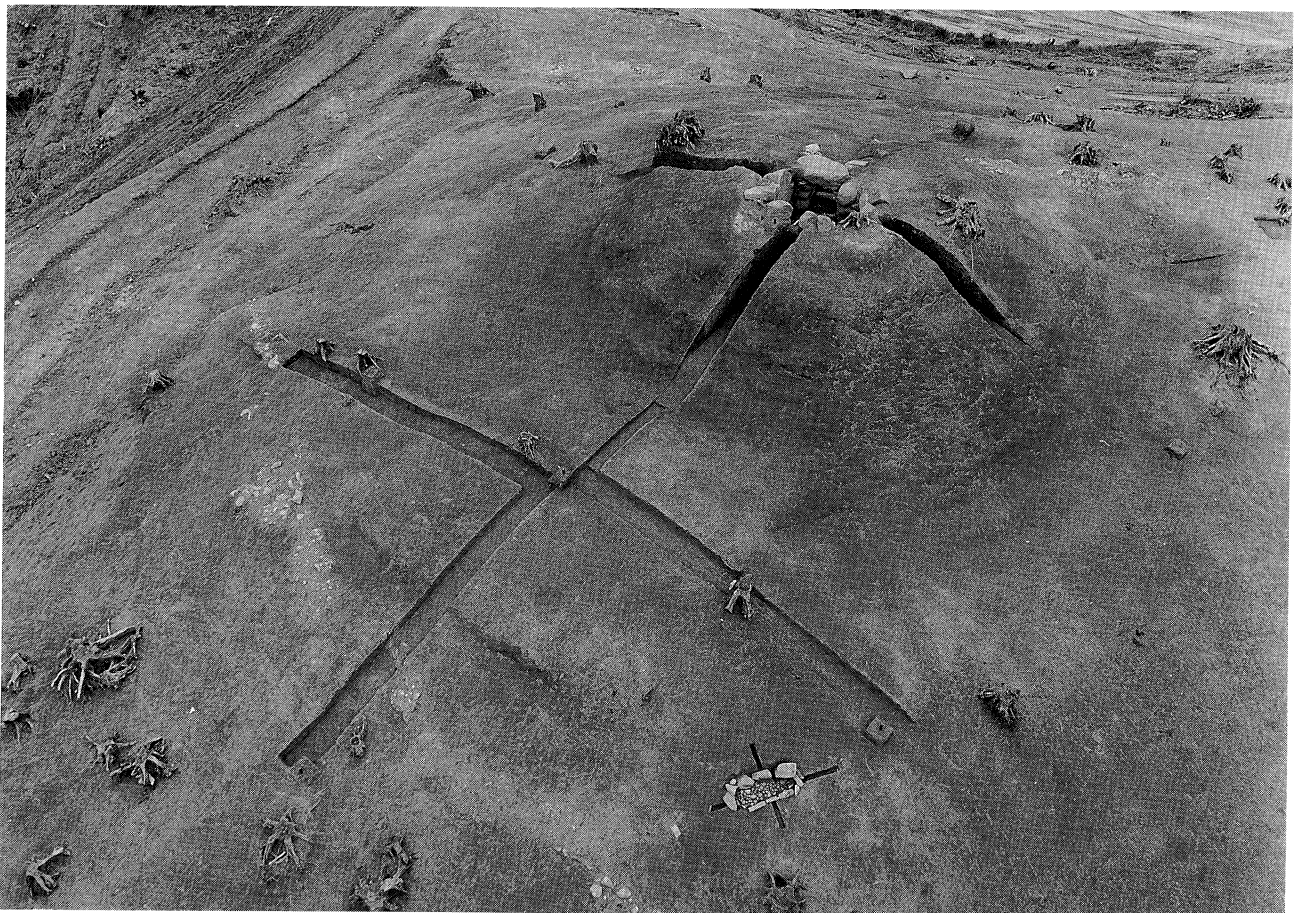
b 砂魚塚 1号墳調査前全景 (西から)



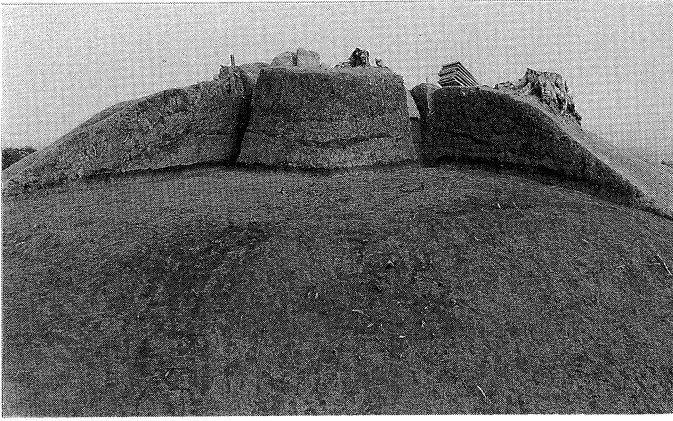
c 砂魚塚 1号、2号墳表土除去後 (上から)



a 砂魚塚1号墳全景（西上空から）



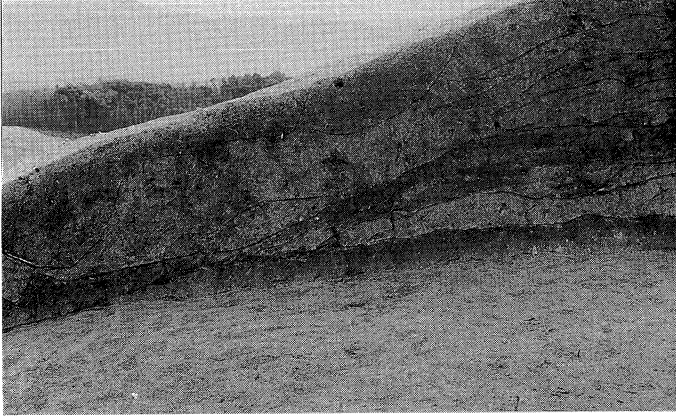
b 同上（北西上空から）



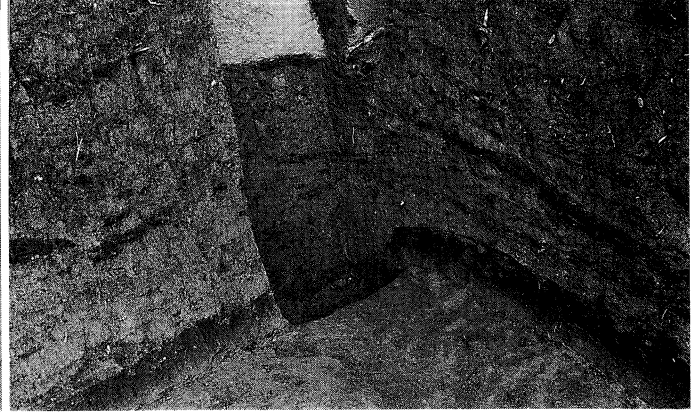
a 砂魚塚1号墳後円部墳丘B、Cベルト土層



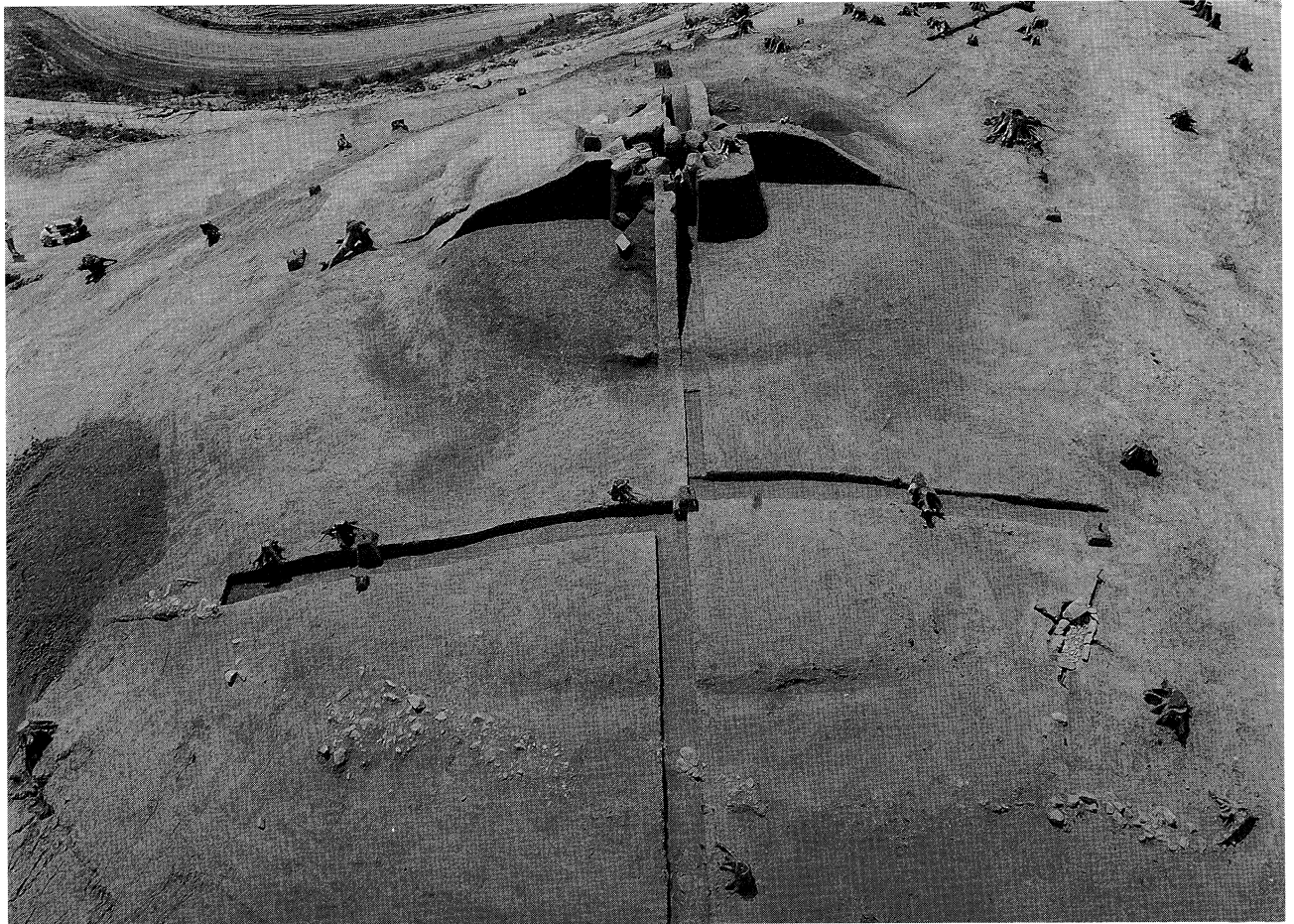
b 後円部墳丘Aベルト土層



c 後円部墳丘Cベルト土層近景



d 後円部石室掘り方Cベルト土層



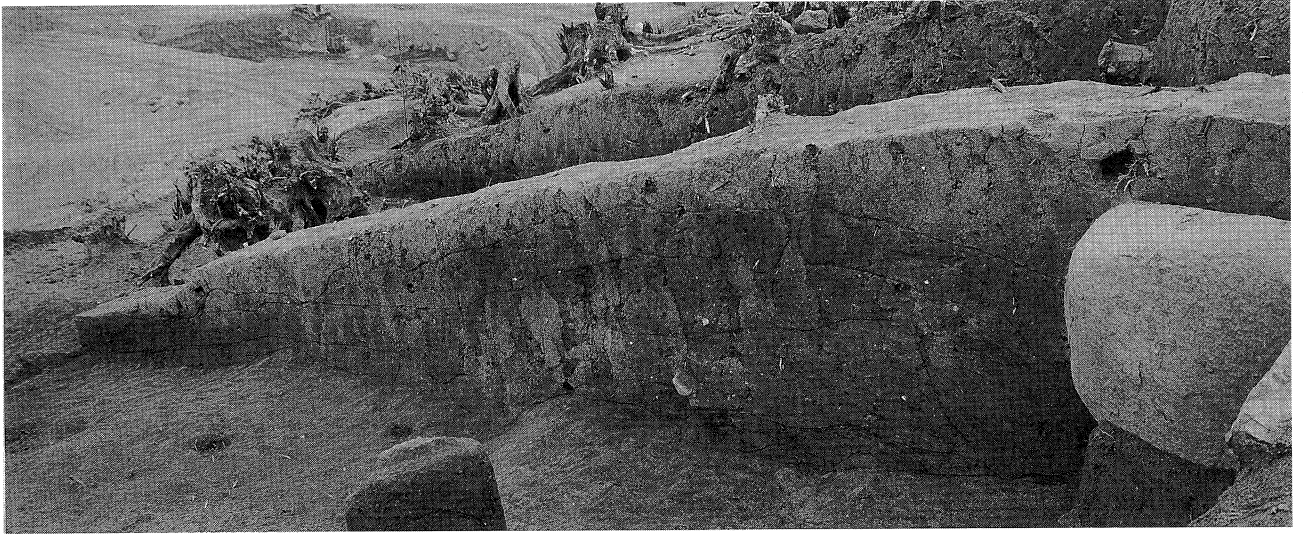
e 砂魚塚1号墳墳丘地山整形状況



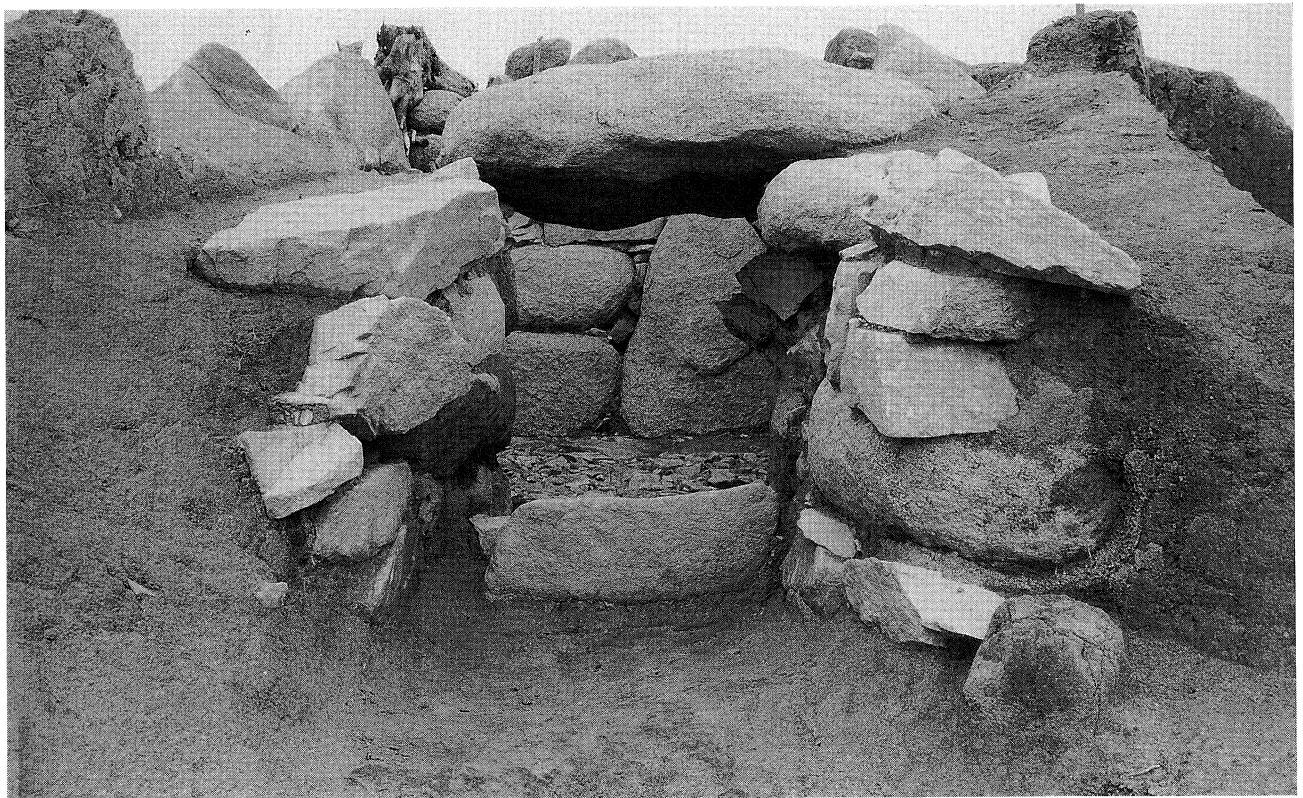
a 砂魚塚1号墳後円部近景（南東から）



b 墓道から前庭をのぞむ



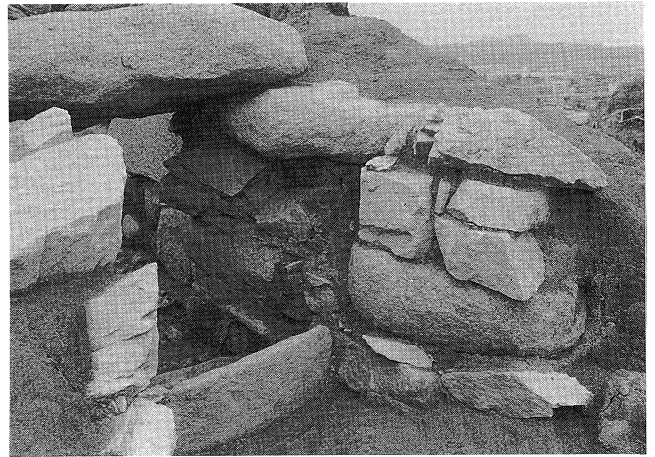
a 砂魚塚1号墳墓道土層断面



b 前庭、羨道を正面からのぞむ



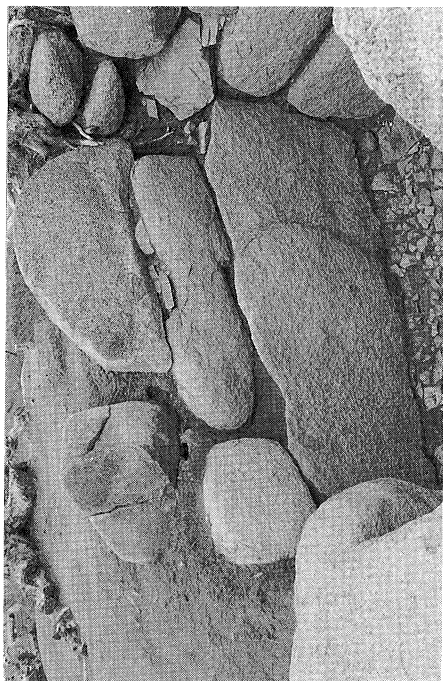
c 前庭、羨道左壁



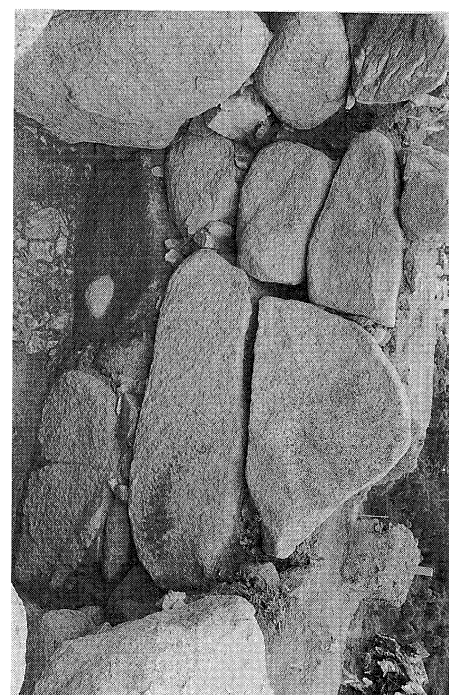
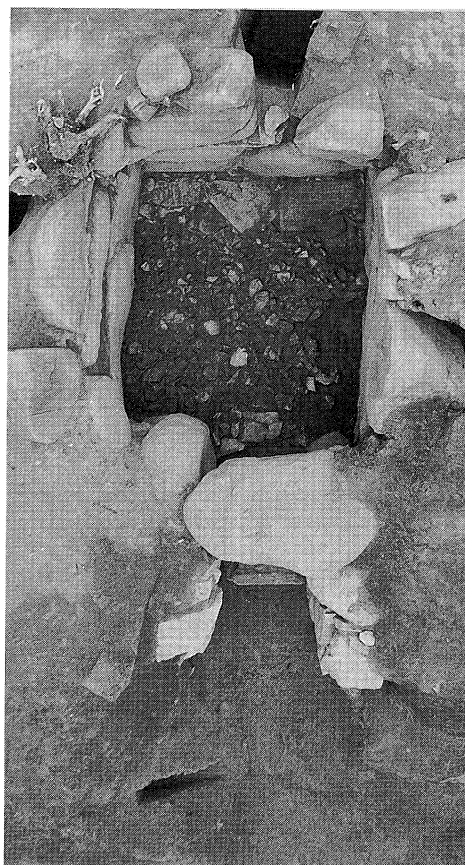
d 前庭、羨道右壁



奥壁

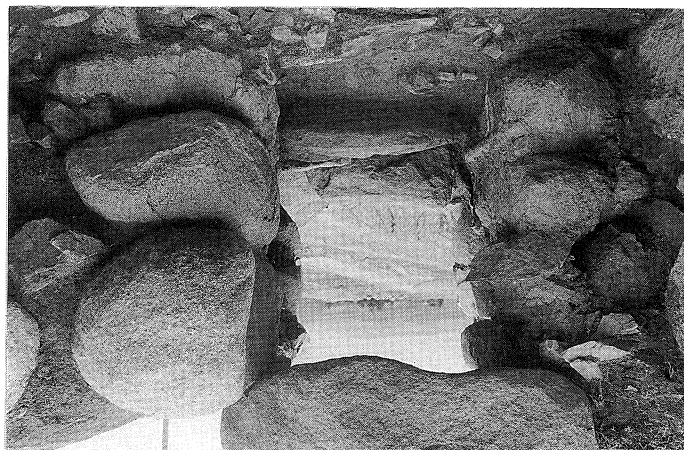


左側壁

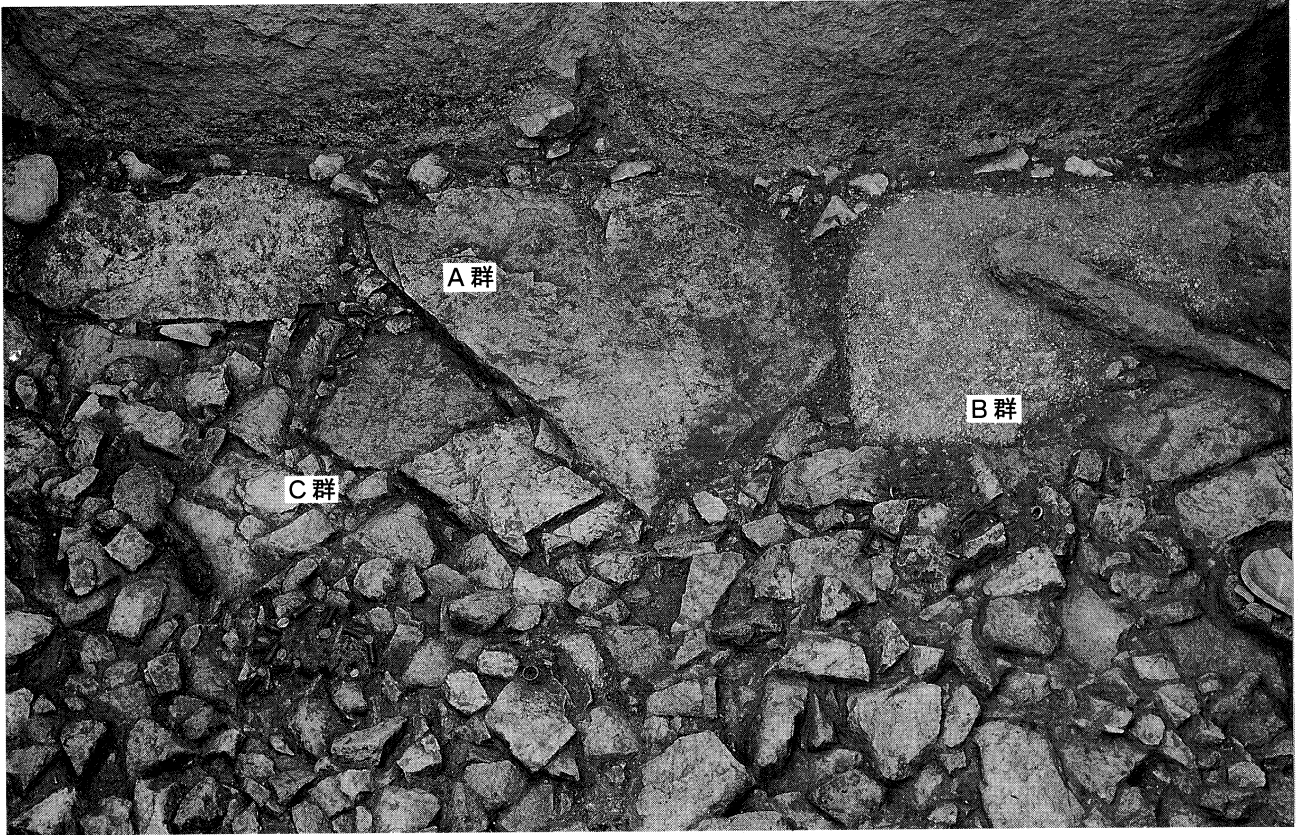


右側壁

竈



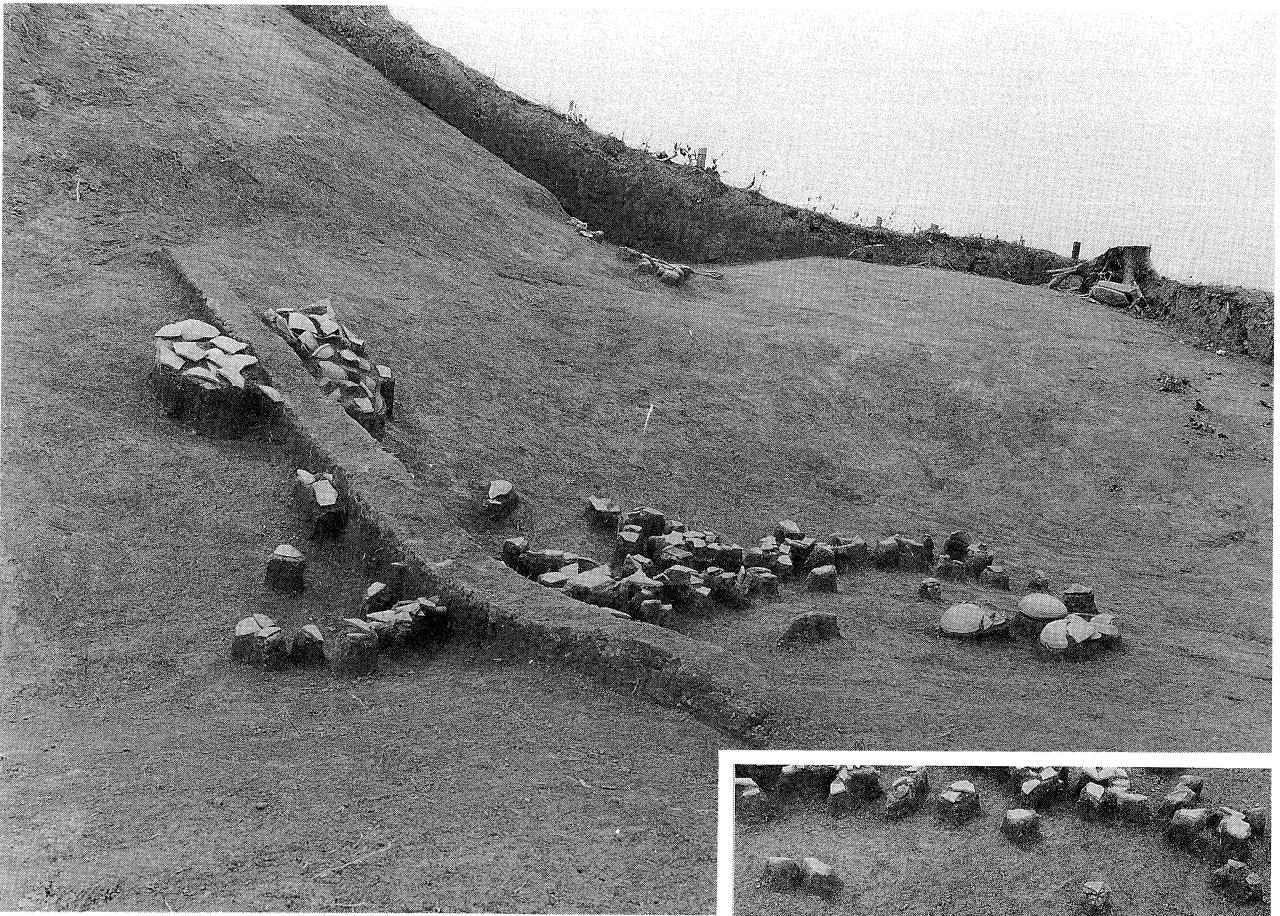
砂魚塚1号墳石室全景および玄室四壁



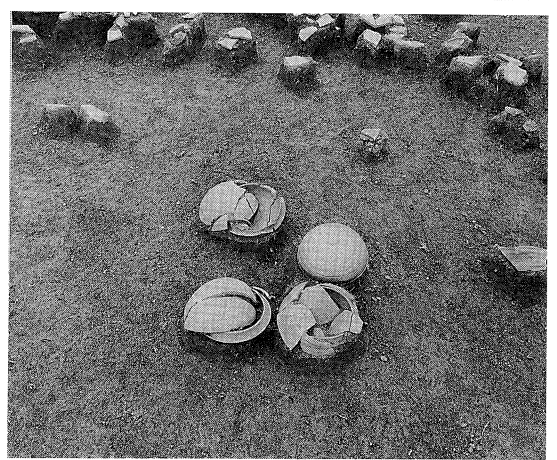
a 砂魚塚1号墳玄室装身具出土状況



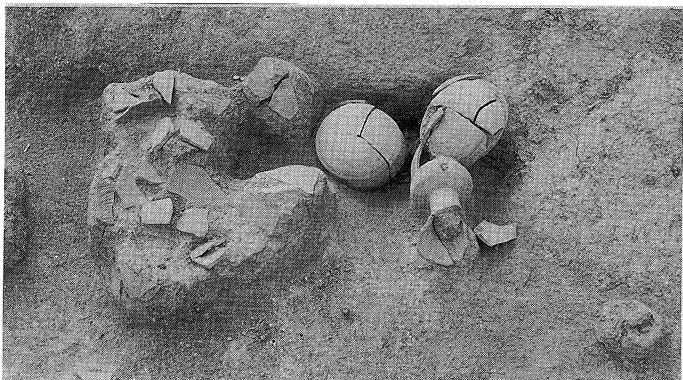
b (左上)A群 c (右上)B群 d (右下)C群 e (左下)D群



a 砂魚塚1号墳墳丘土器群F、G土器出土状況



b 墳丘土器群F杯セット出土状況

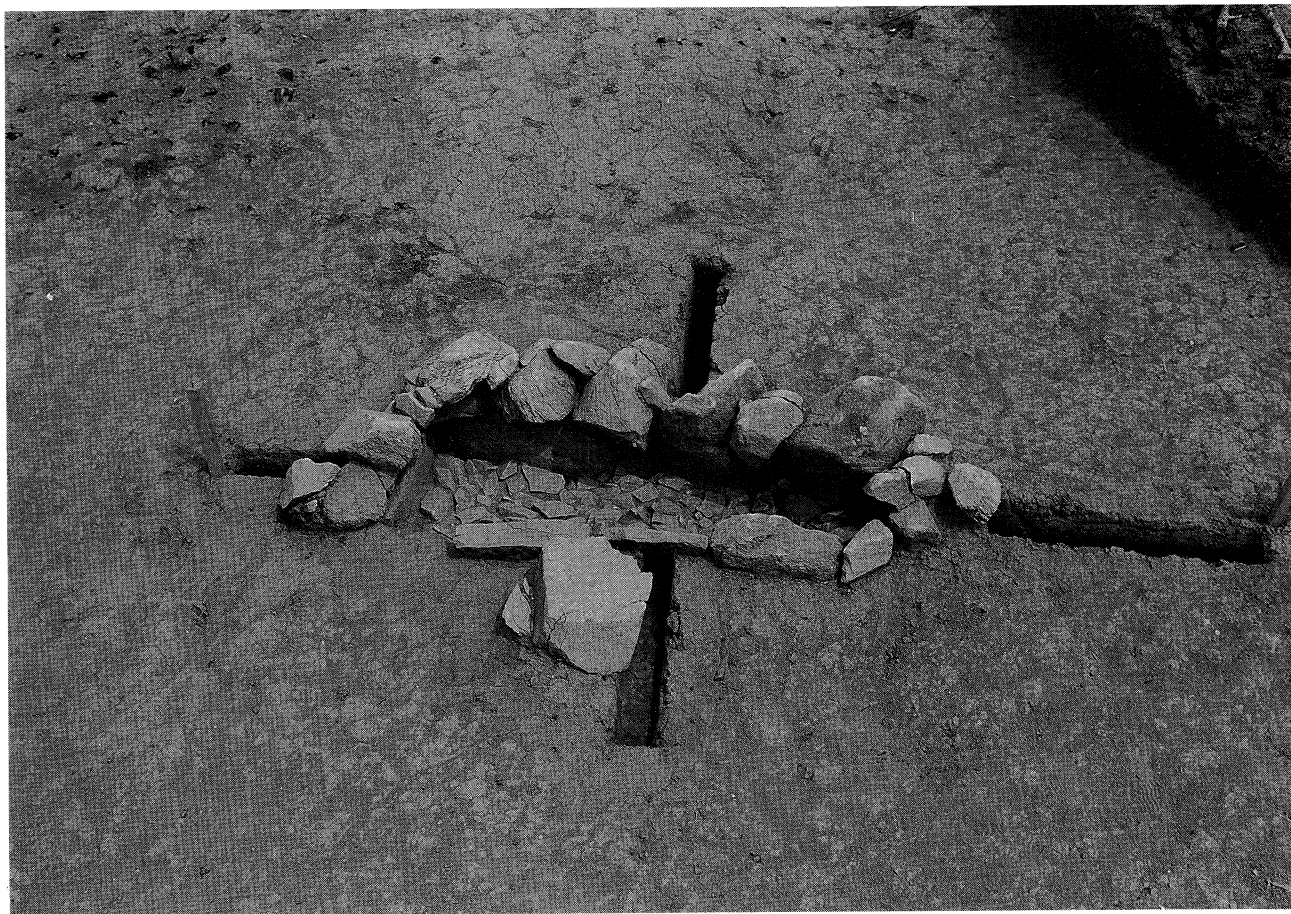


d (上)墳丘土器群E遺物出土状況  
(下)碧玉玉半製品出土状況



c 墳丘土器群B(下)、C(上)出土状況

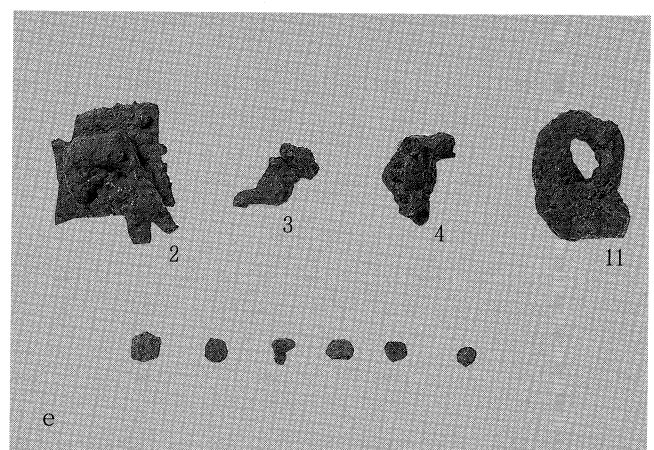
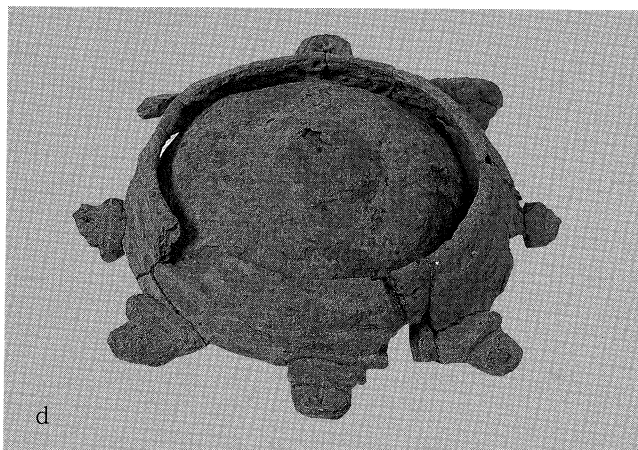
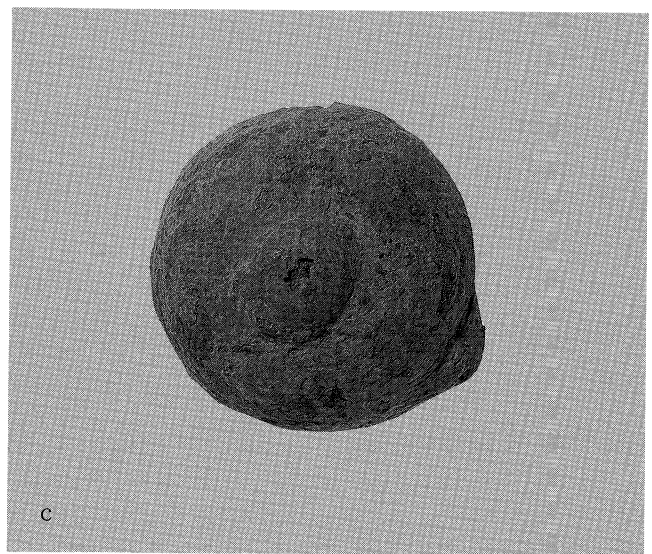
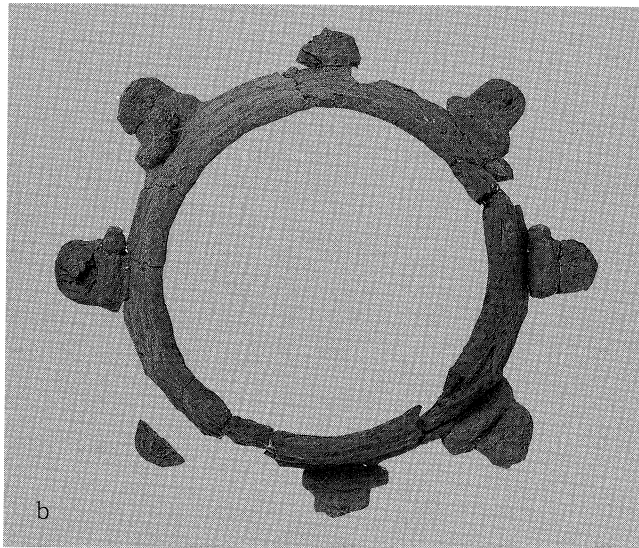
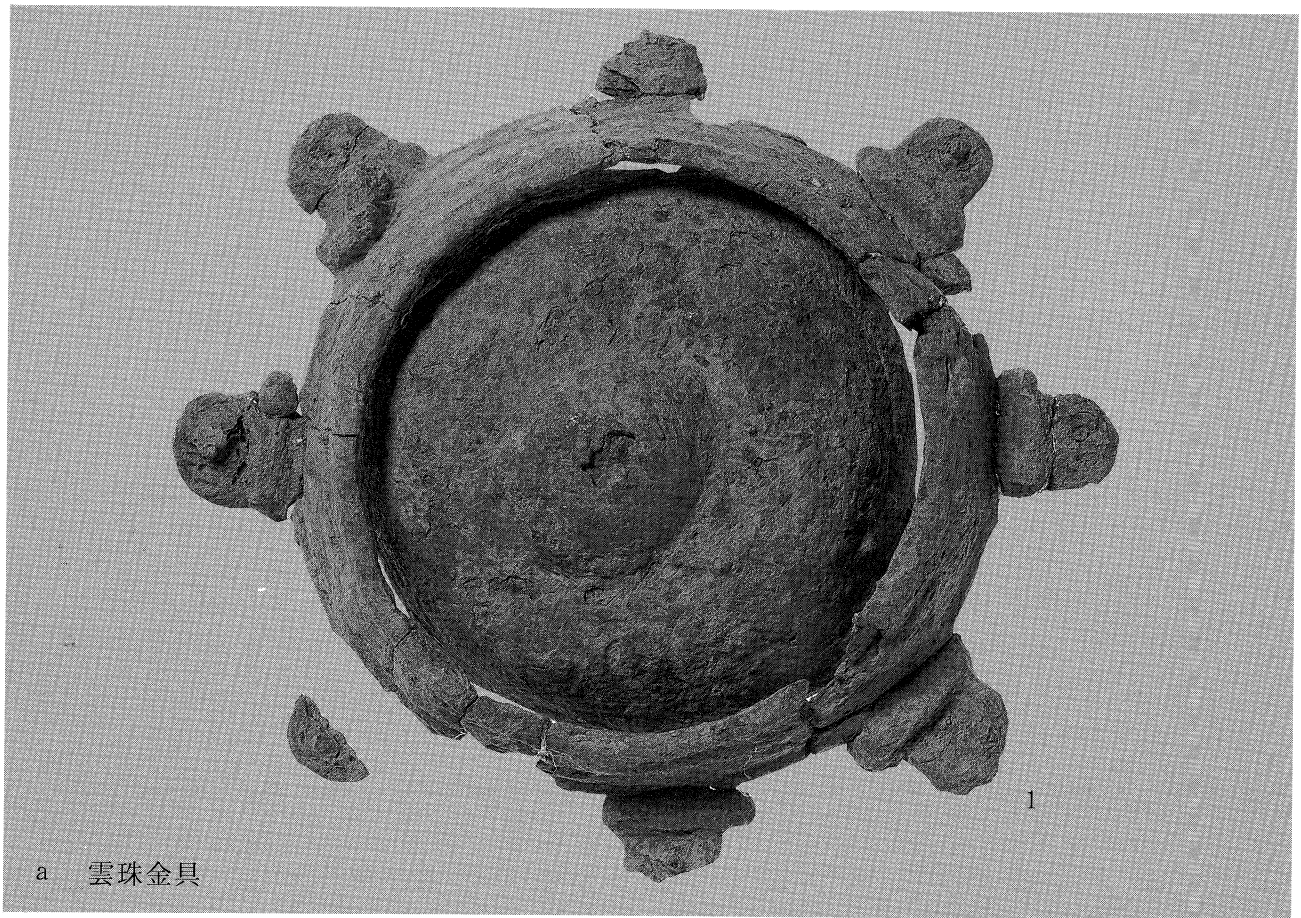




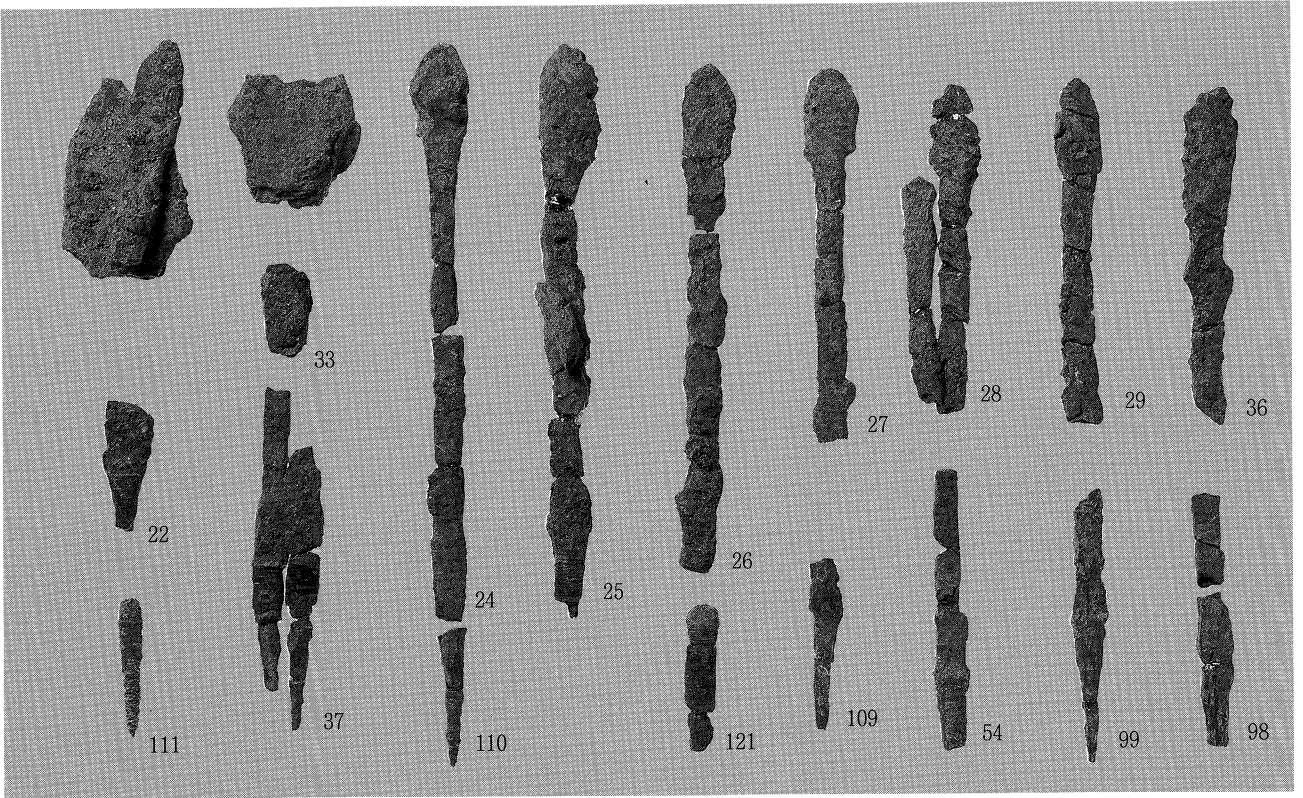
a 砂魚塚1号墳北西裾竪穴式小石室（西から）



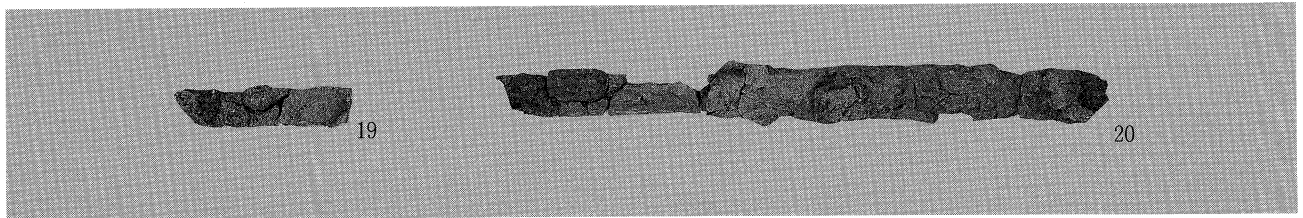
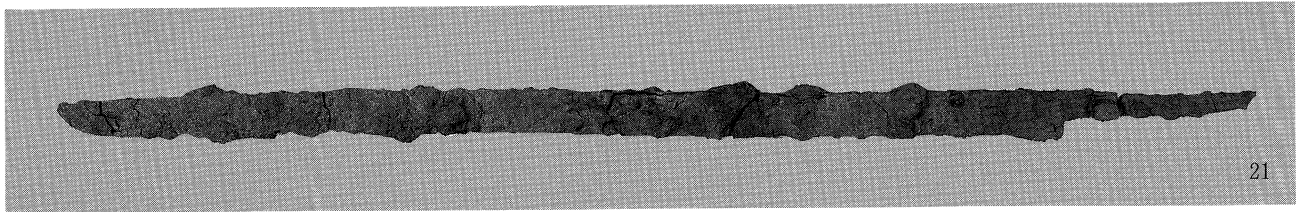
b 同上（北から）



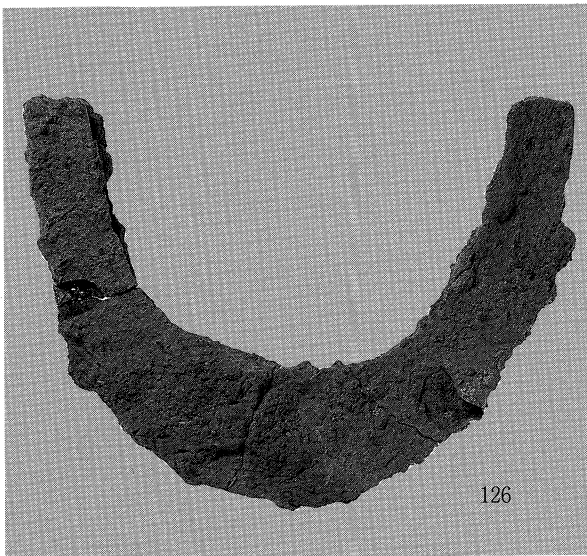
砂魚塚1号墳出土遺物① (a~dは雲珠金具 eは鞍全具、鋌他)



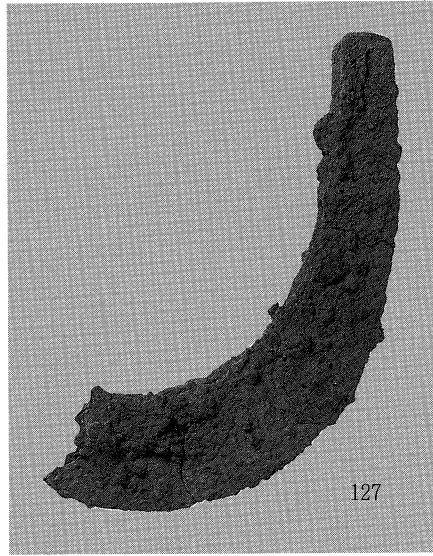
a 鐵鍬



b 鐵刀



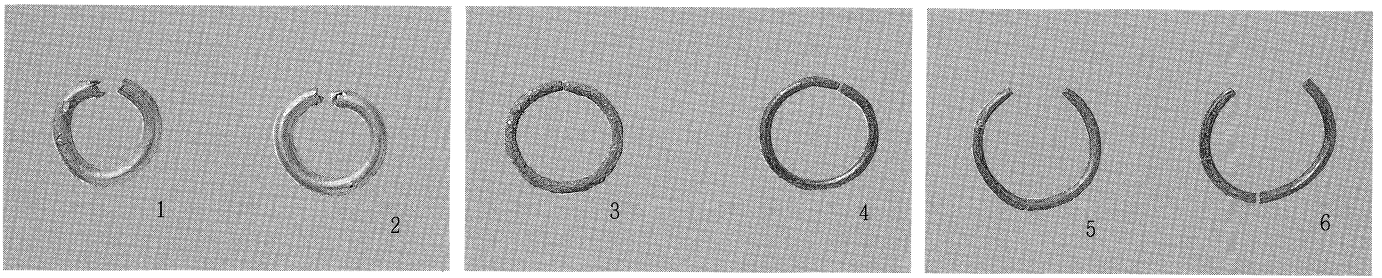
c 鋤先



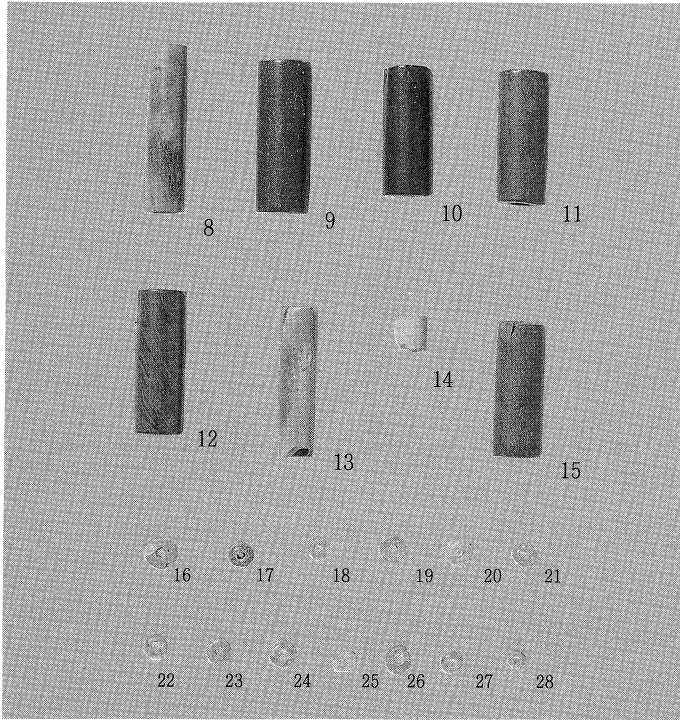
d 鋤先



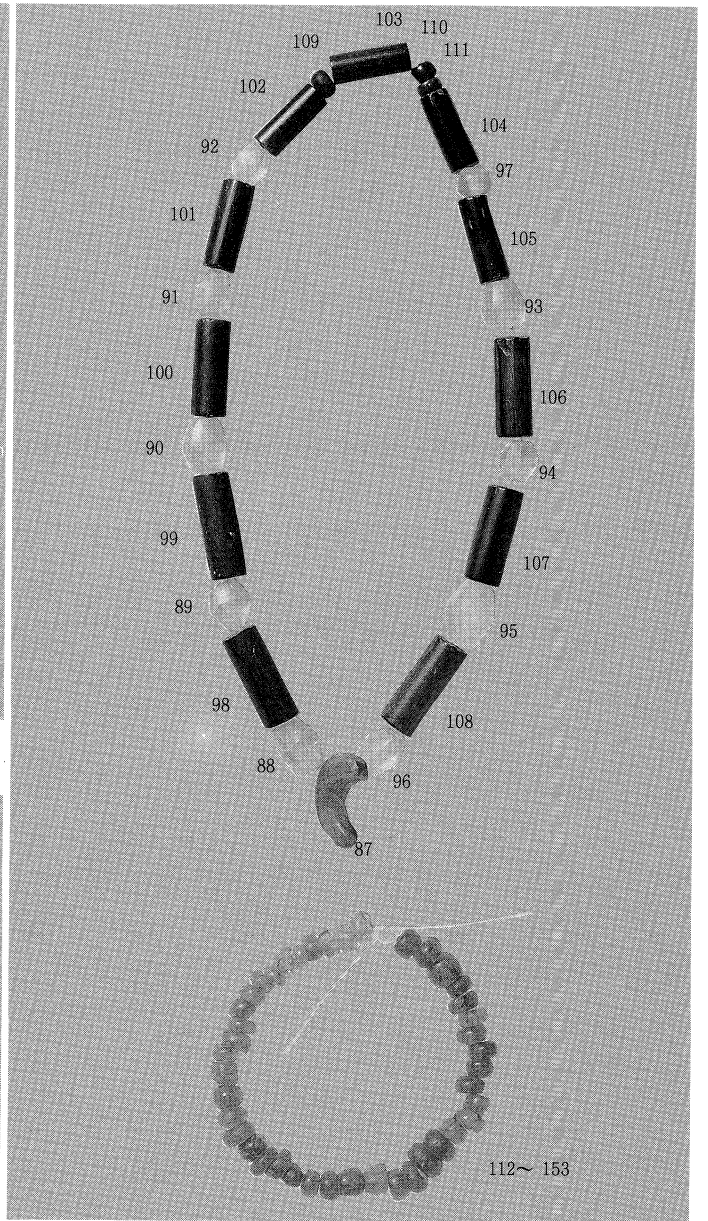
e 手斧



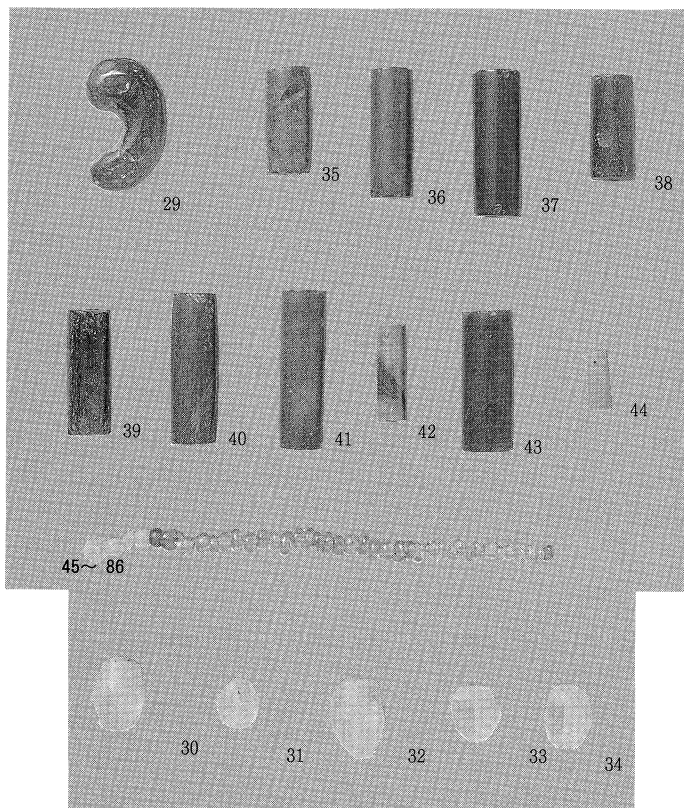
a 耳環



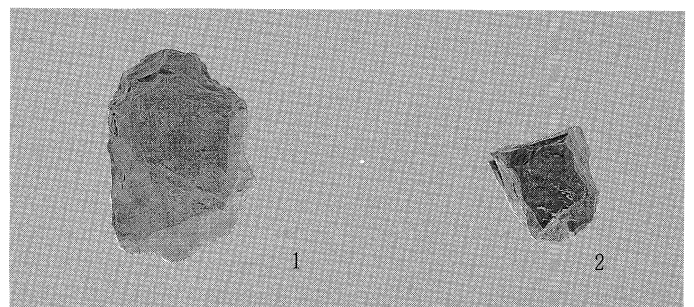
b 装身具A群



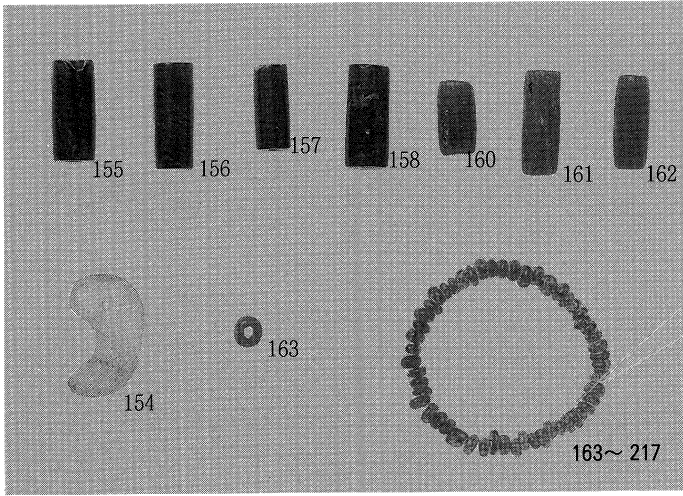
d 装身具C群



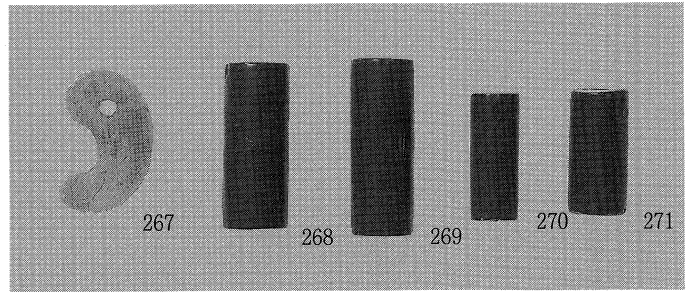
c 装身具B群



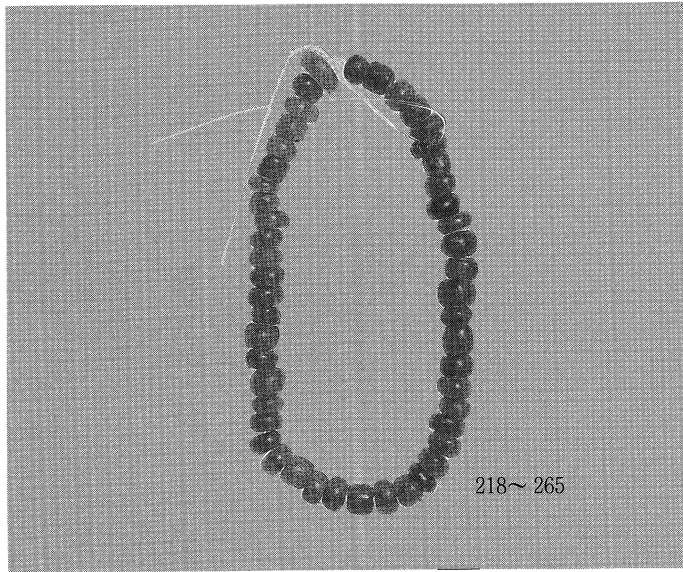
e 填丘土器群E出土碧玉玉半製品  
砂魚塚1号墳出土遺物③



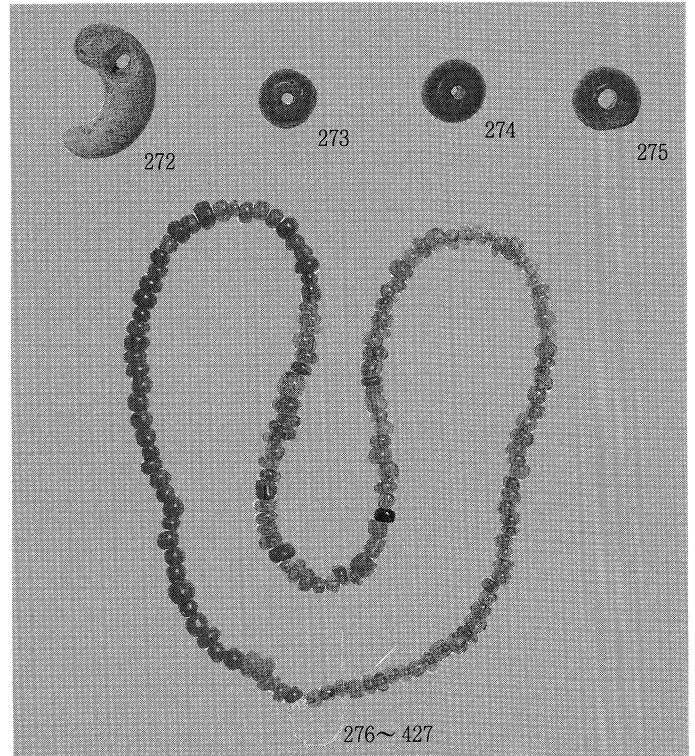
a 装身具D群



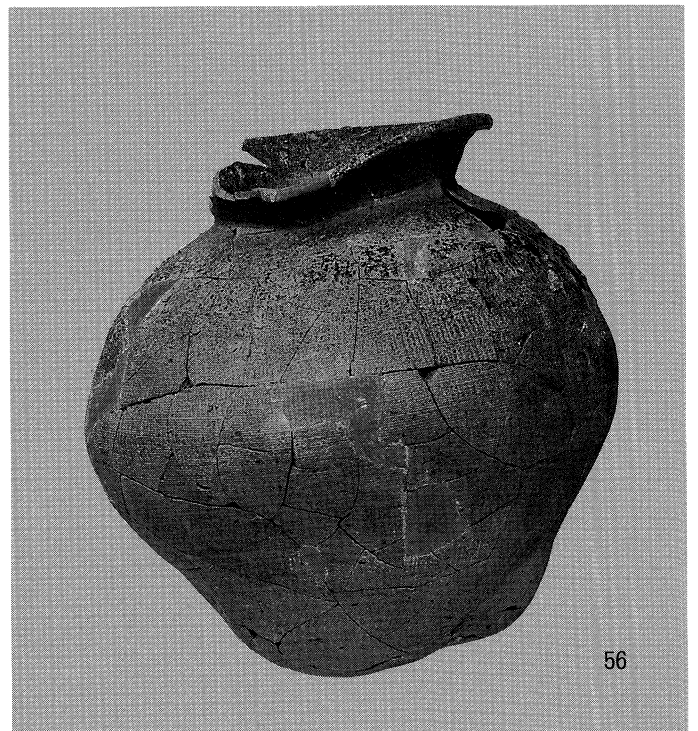
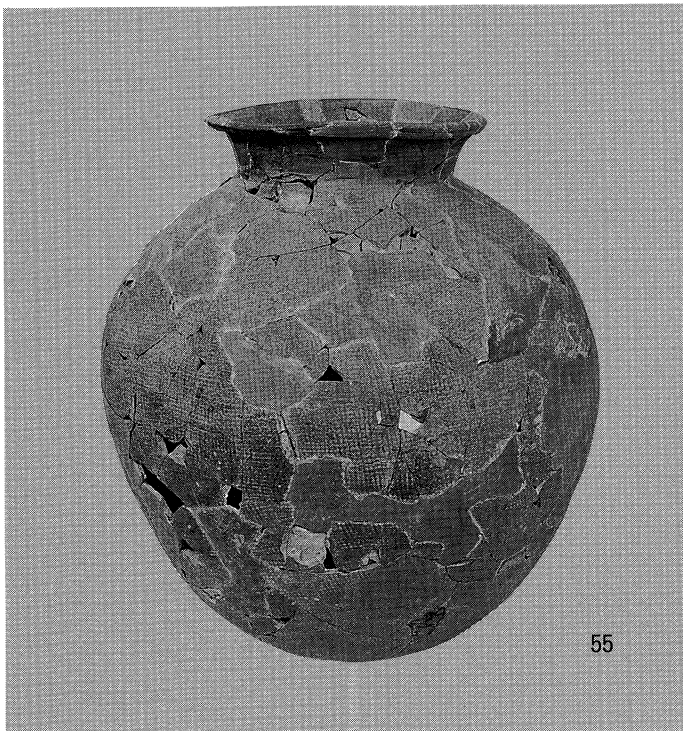
c その他



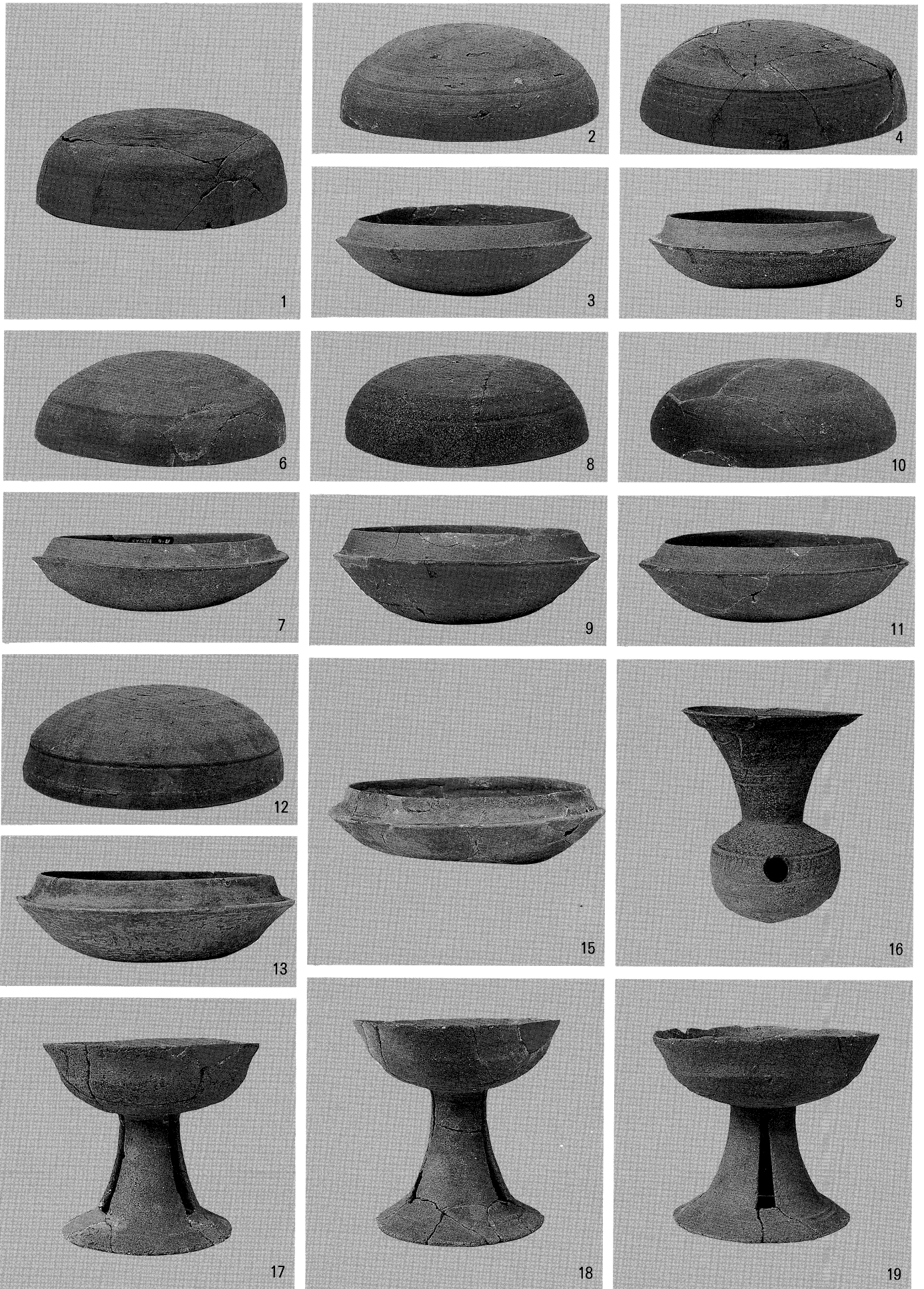
b 装身具E群



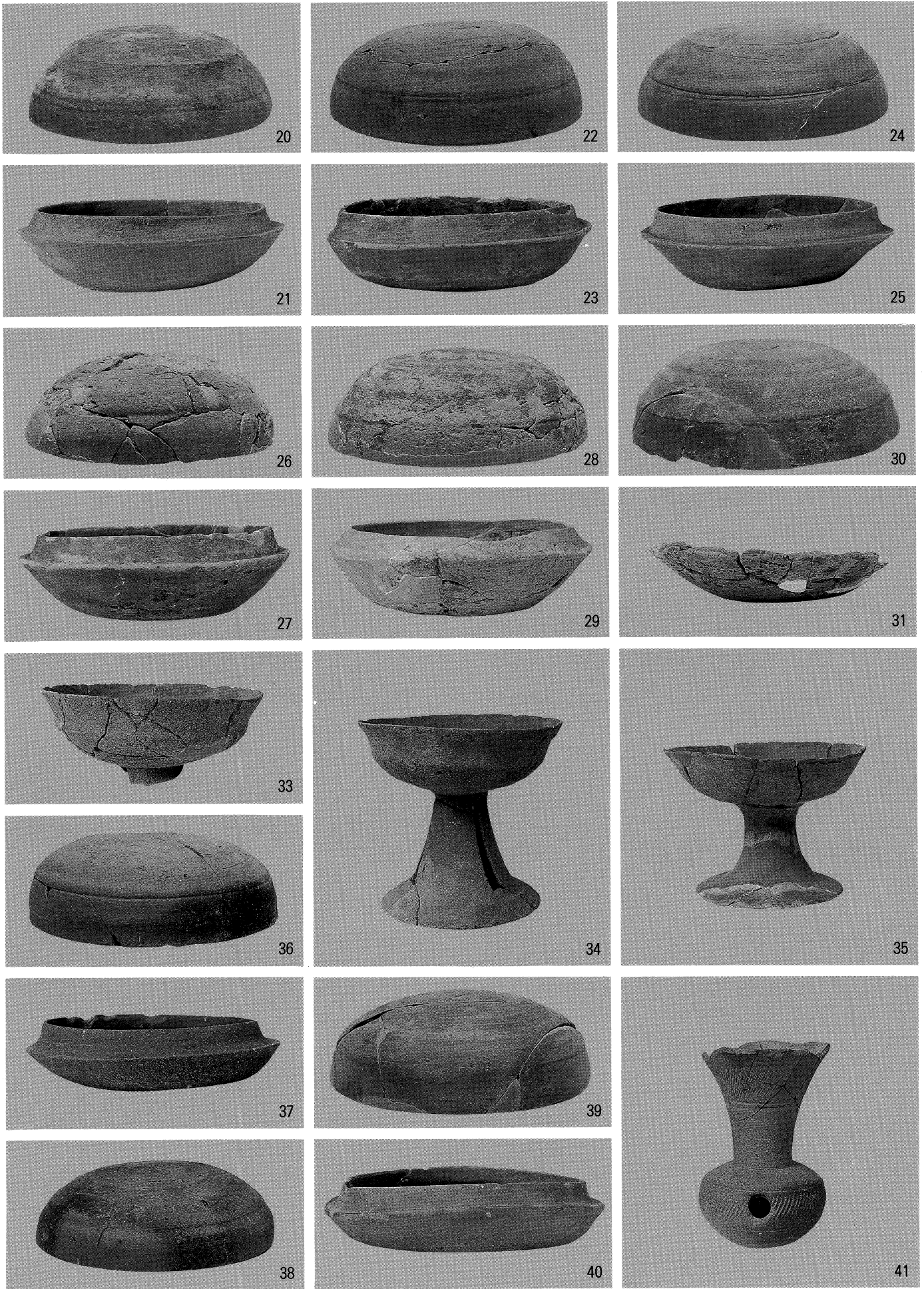
d 石室埋土



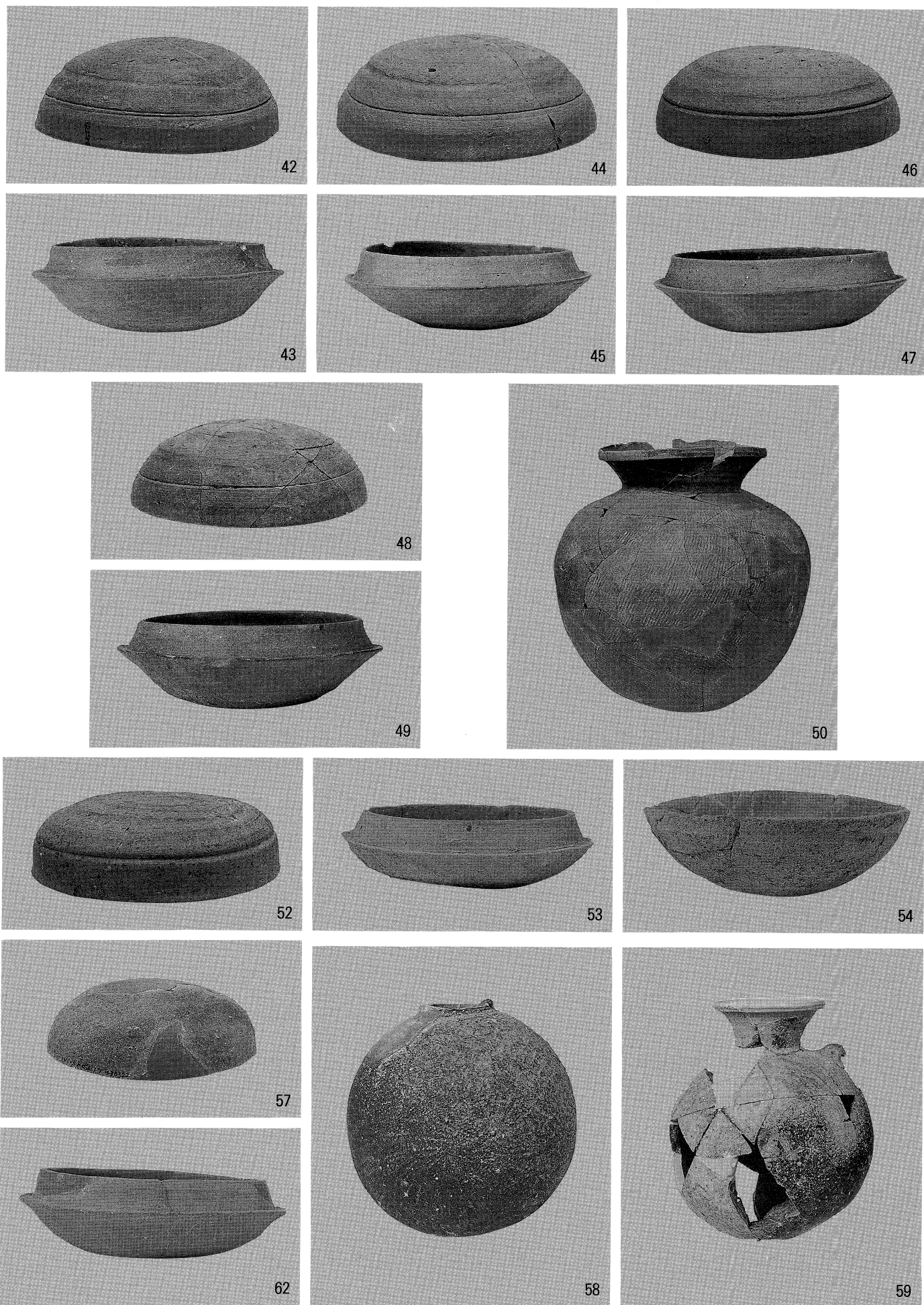
e 墳丘土器群D、E土器  
砂魚塚1号墳出土遺物④



砂魚塚 1 号墳出土遺物⑤ (墳丘土器群 A ~ C)

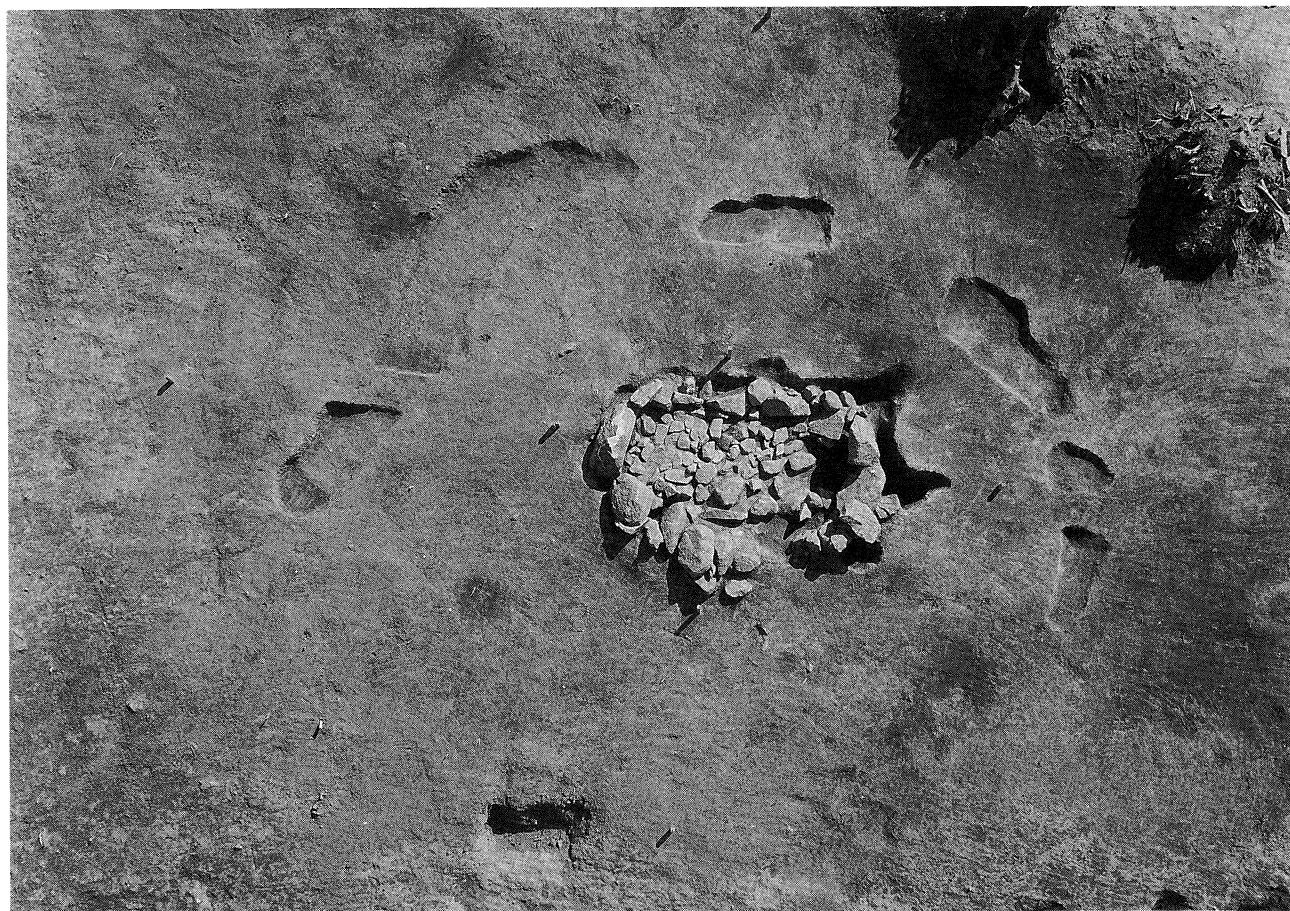


砂魚塚1号墳出土遺物⑥（墳丘土器群D、E）

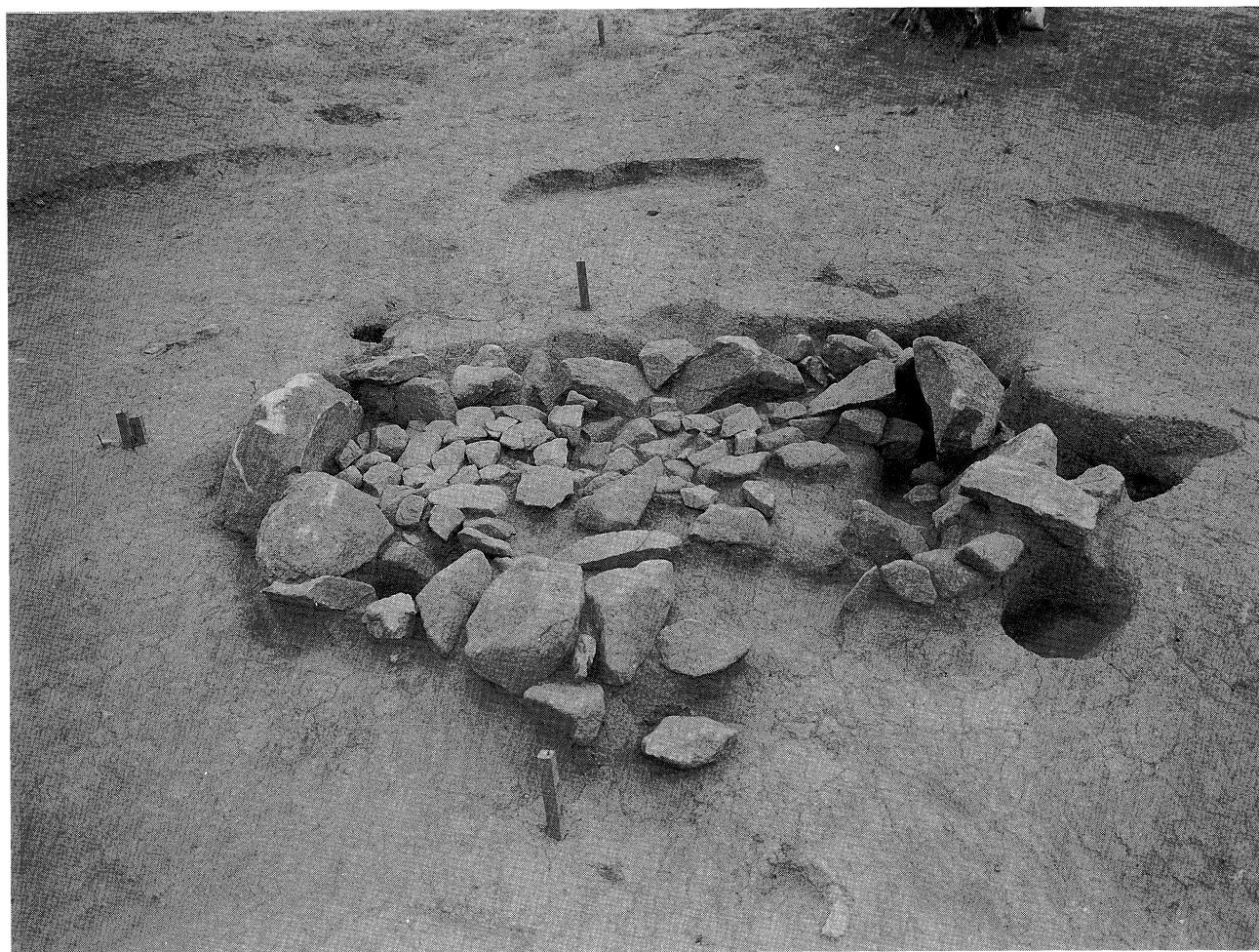


砂魚塚 1号墳出土遺物⑦ (墳丘土器群E~H)





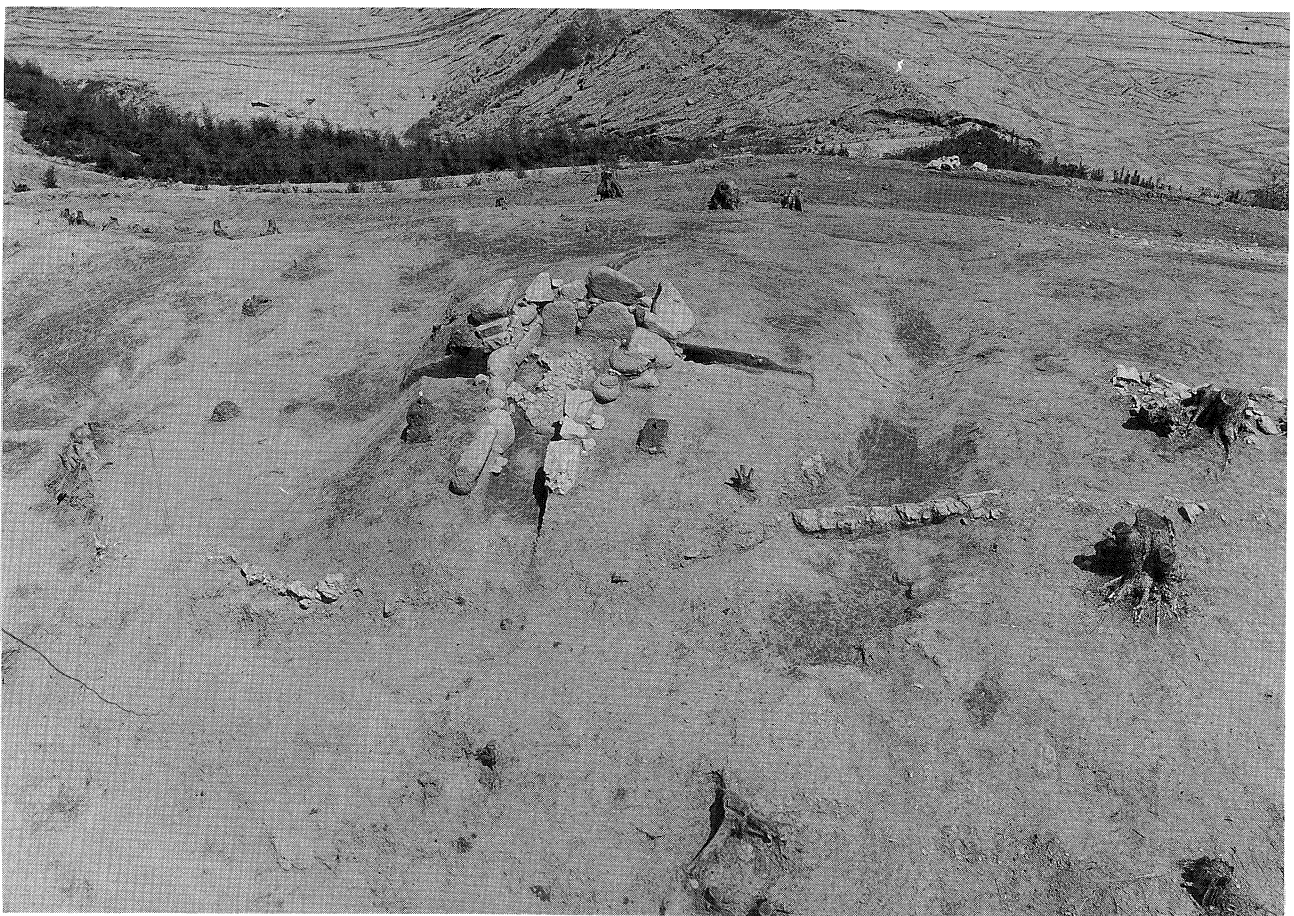
a 砂魚塚 2号墳全景



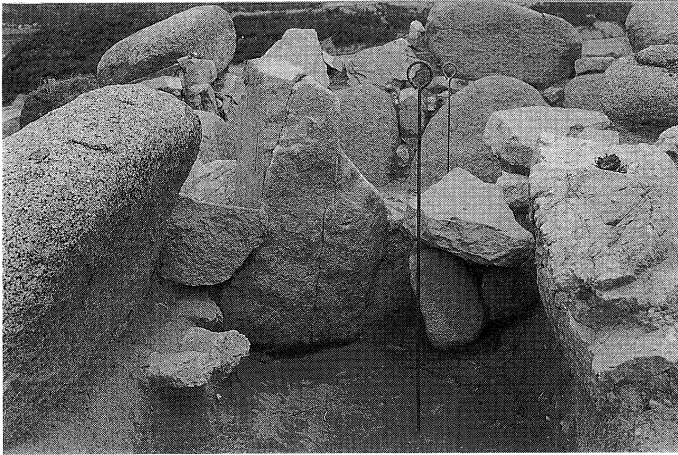
b 石室近景（北東から）



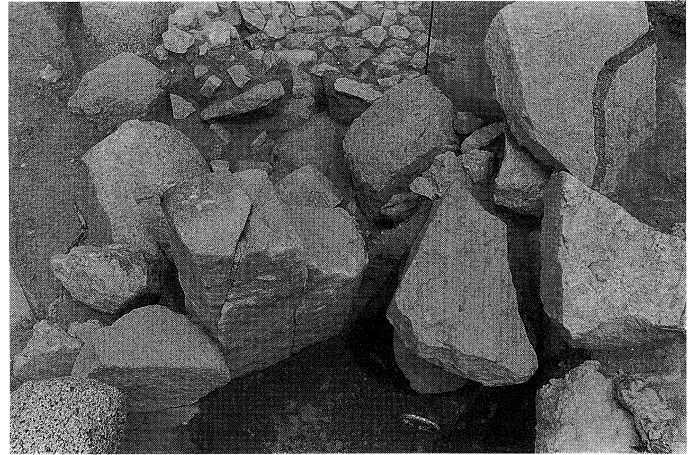
a B-11・E-2 地点全景



b 石川1号墳墳丘遺存状況(南から)



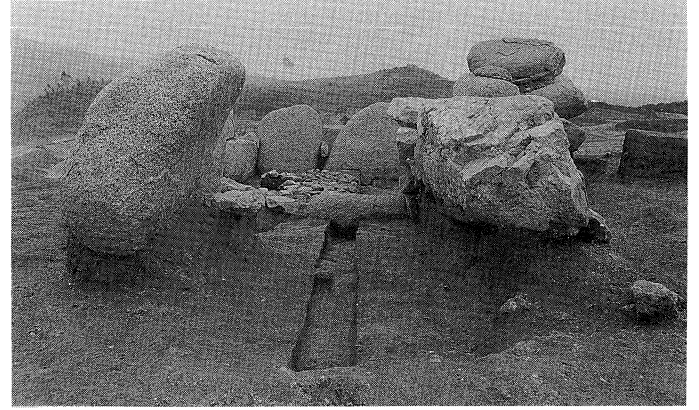
a 石川1号墳玄室閉塞状況（羨道から）



b 同左（上から）



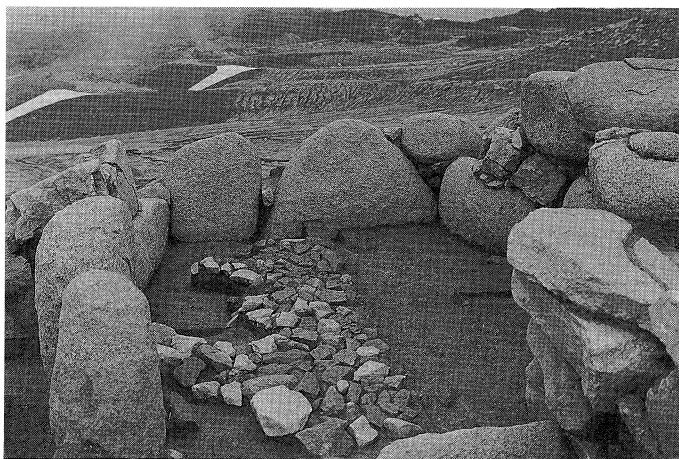
c 追葬時閉塞石除去後



d 閉塞石除去後

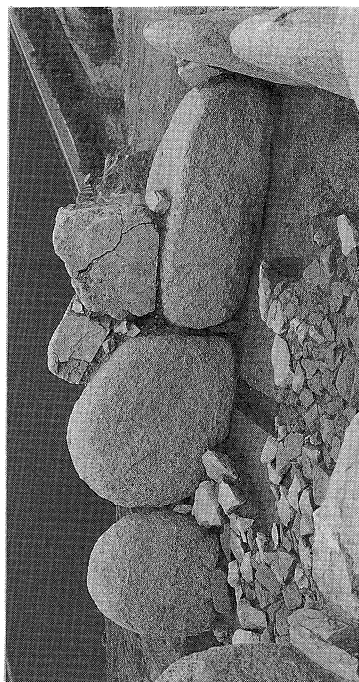


e 石川1号墳地山整形状況（南から）

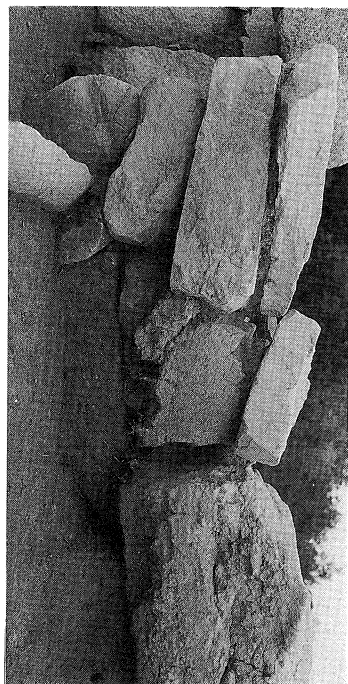
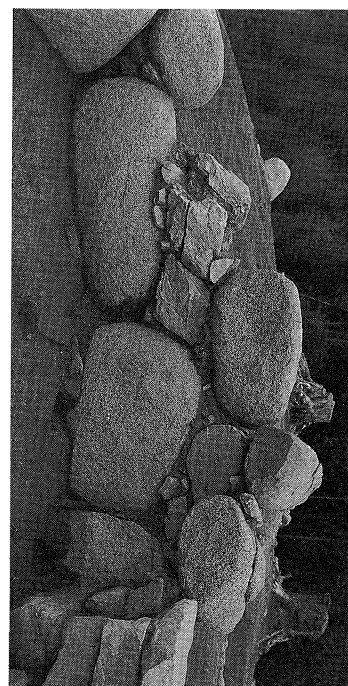
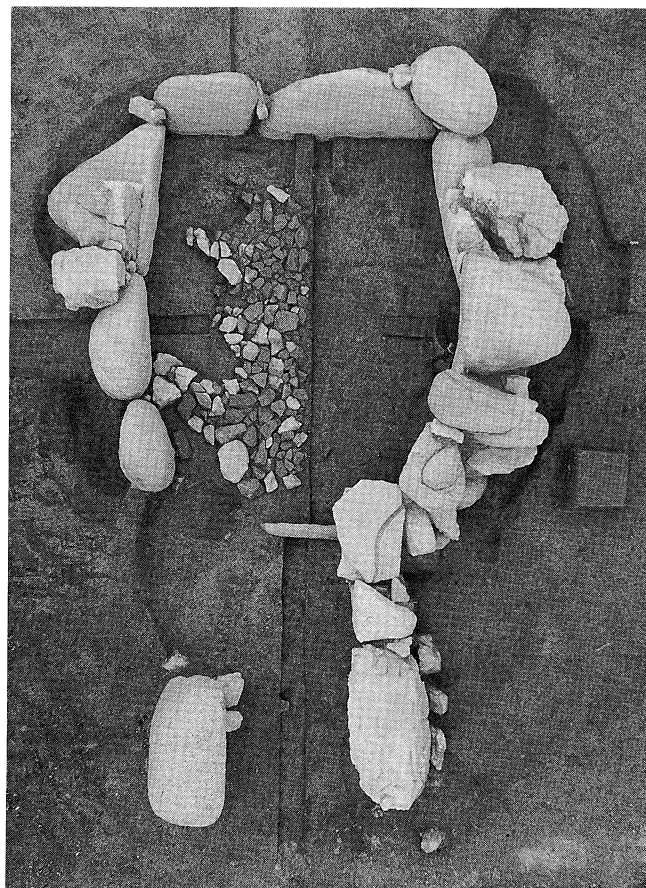


奥壁

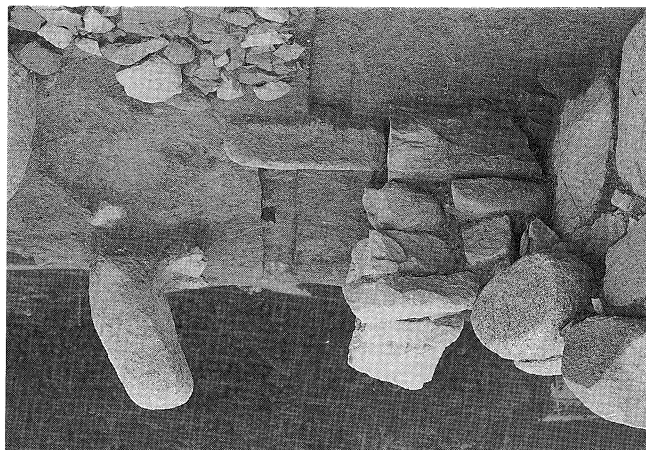
(左) 側壁  
(右) 右羨道壁



左側壁



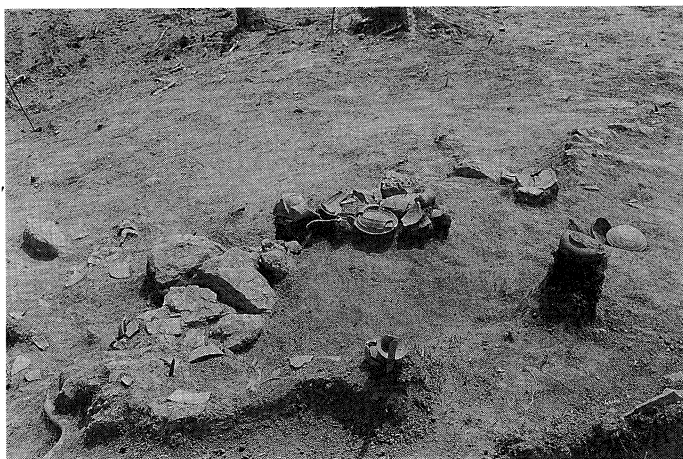
奥壁



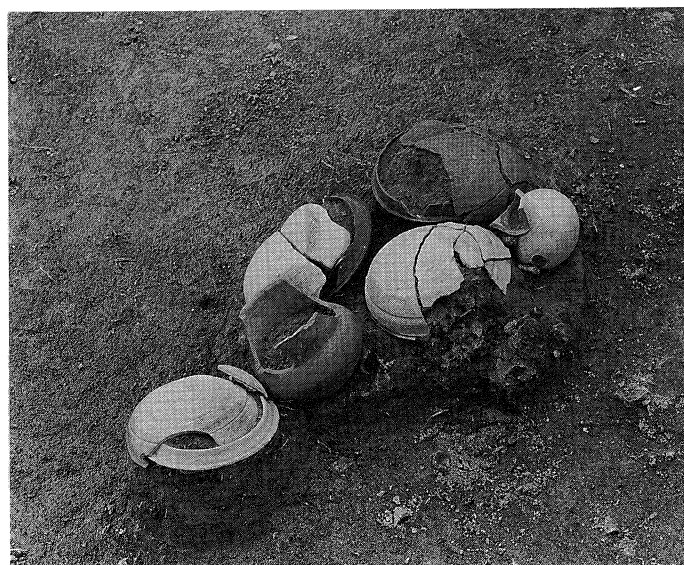
石川1号墳石室全景および玄室四壁石積み状況



c 墳丘B土器群土器出土状況



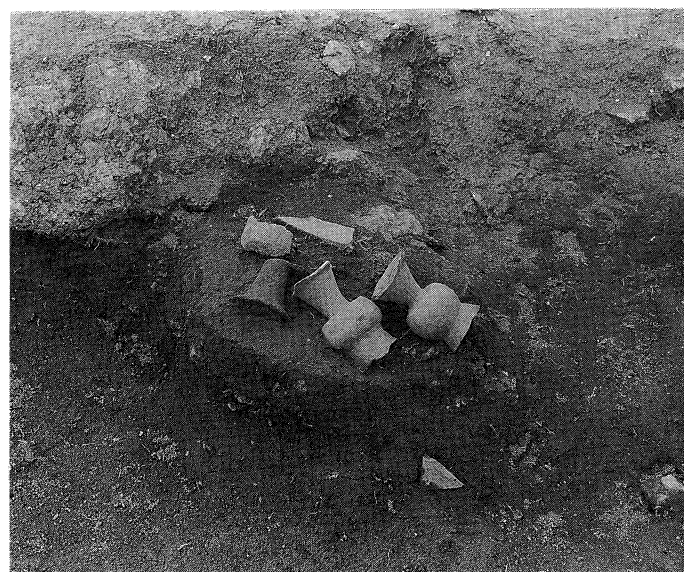
a 墳丘A土器群土器出土状況



d B-① 出土状況近景



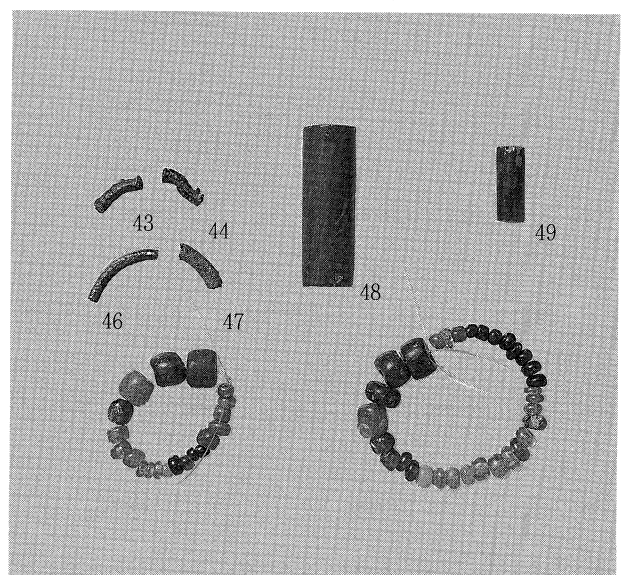
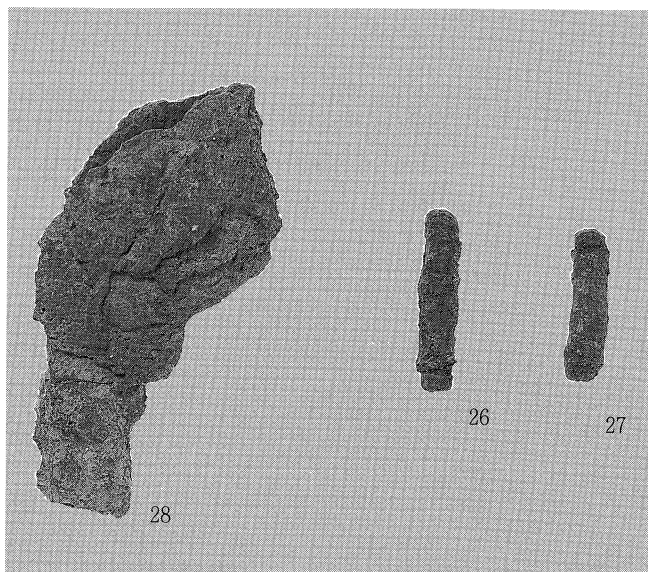
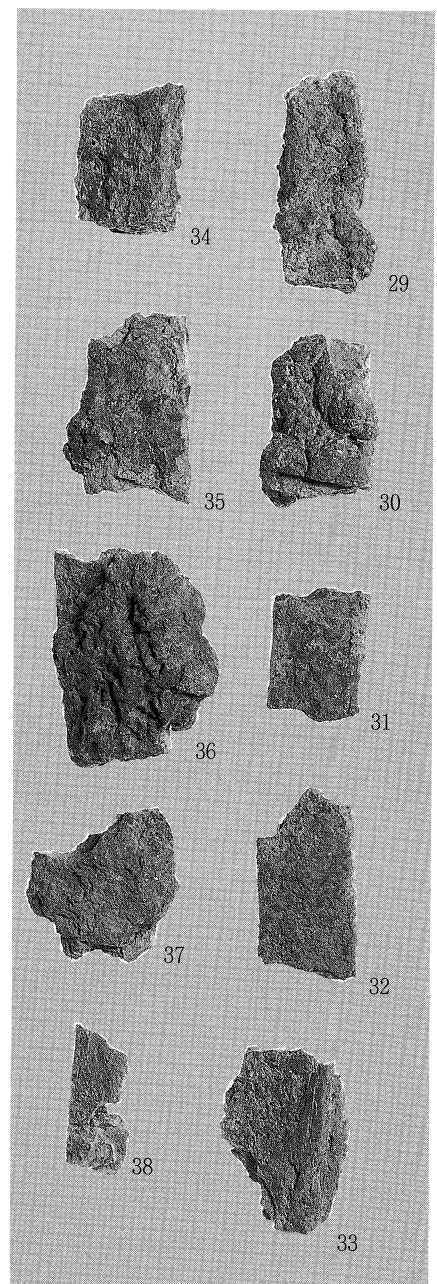
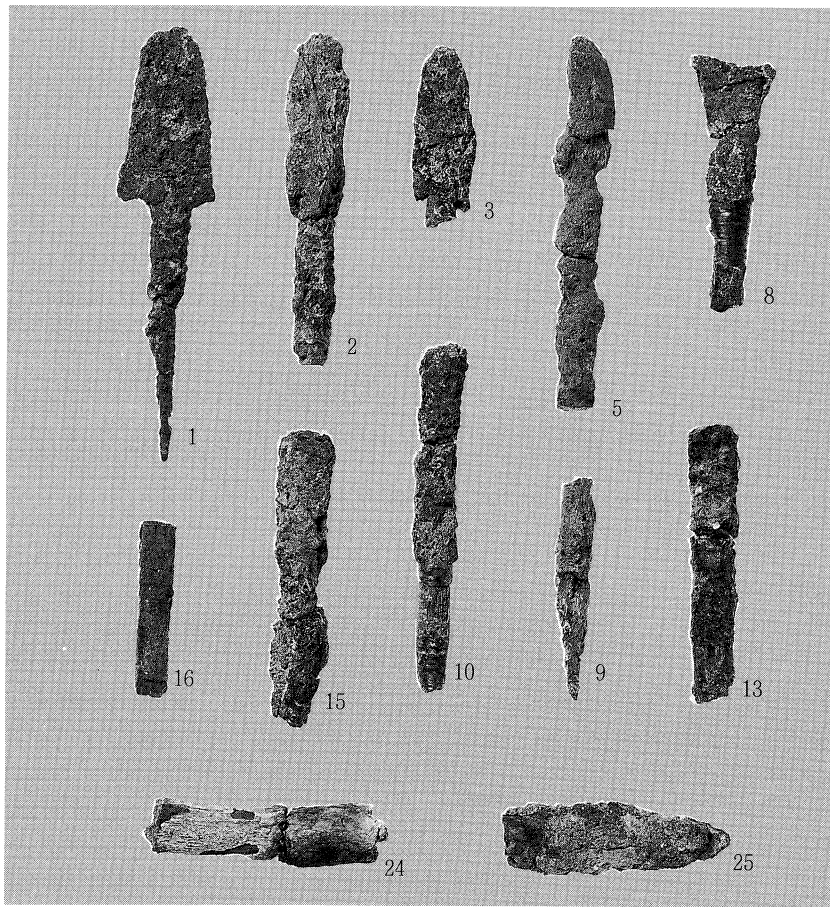
b 墳丘A土器群皮袋形土器出土状況



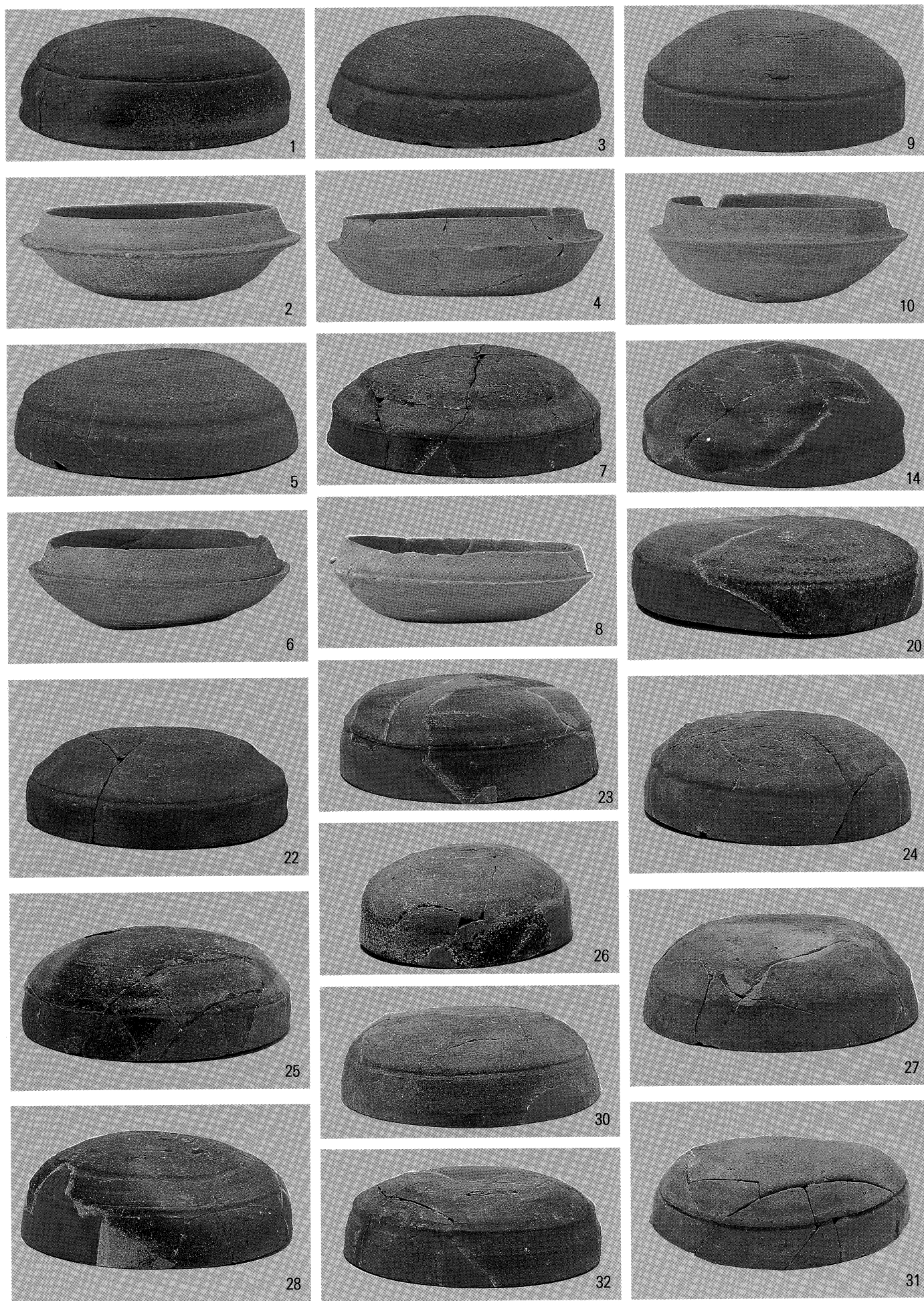
e B-② 出土状況



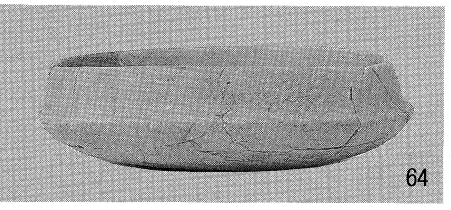
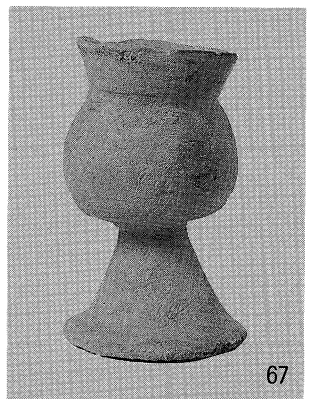
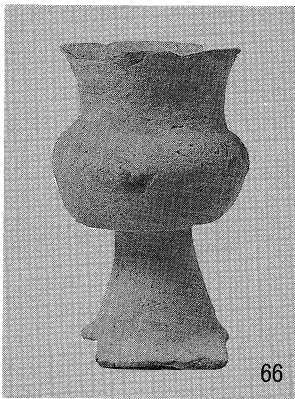
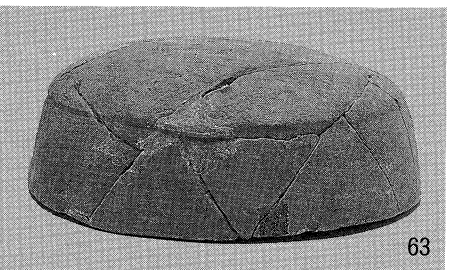
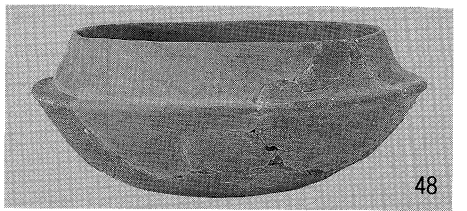
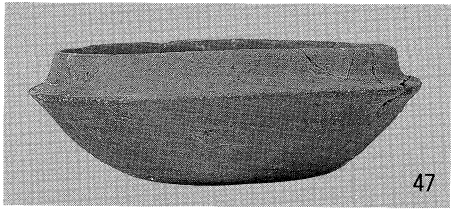
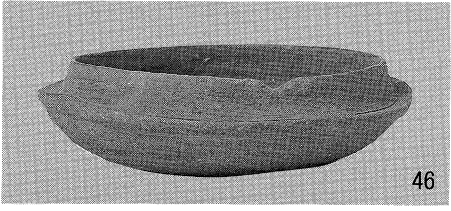
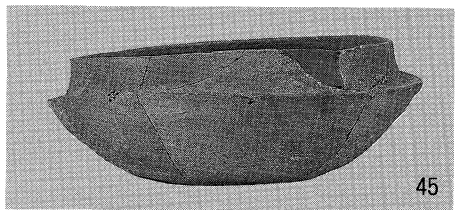
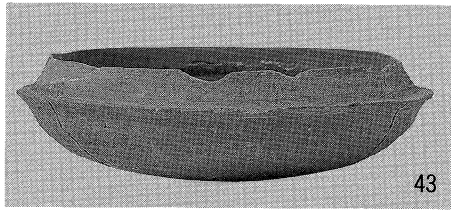
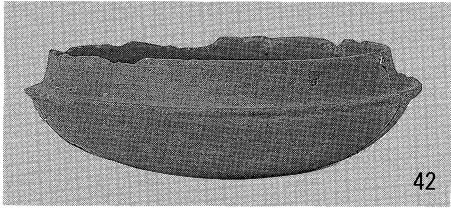
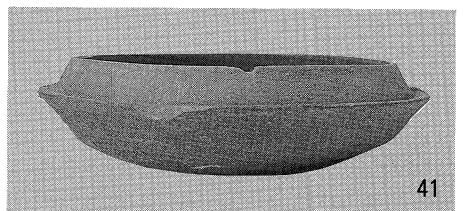
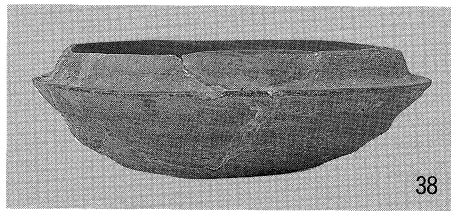
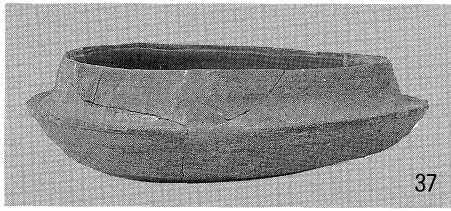
f 墳丘Bベルト土層(上)とCベルト周溝土層(下)



石川1号墳出土鉄器、装身具

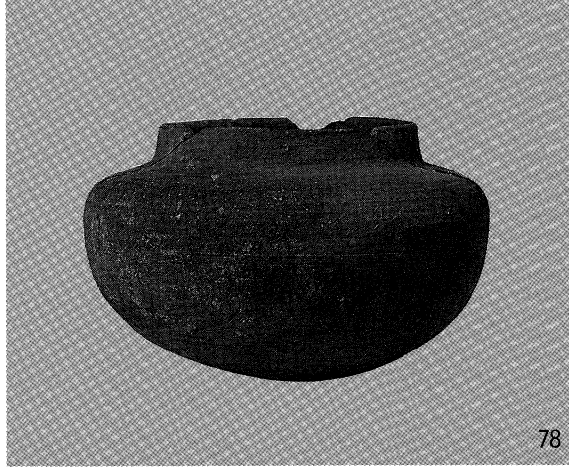
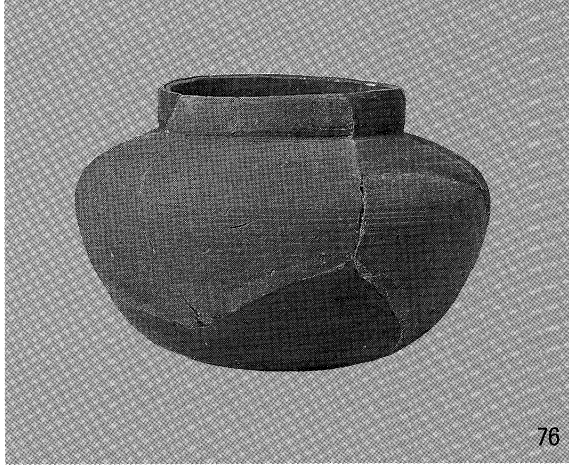
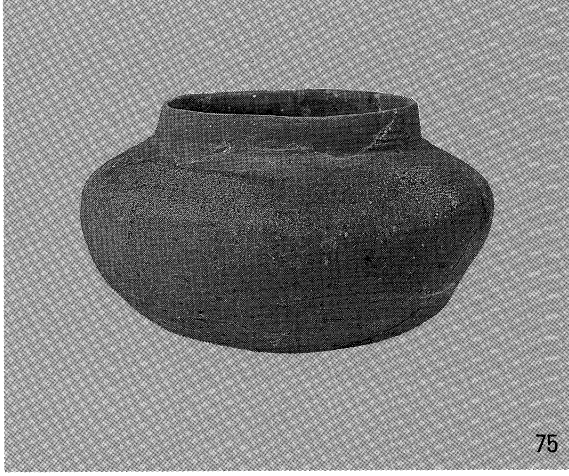


石川1号墳出土土器①

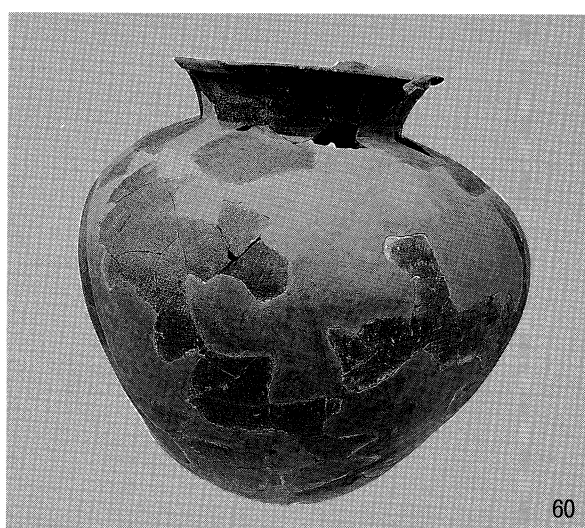
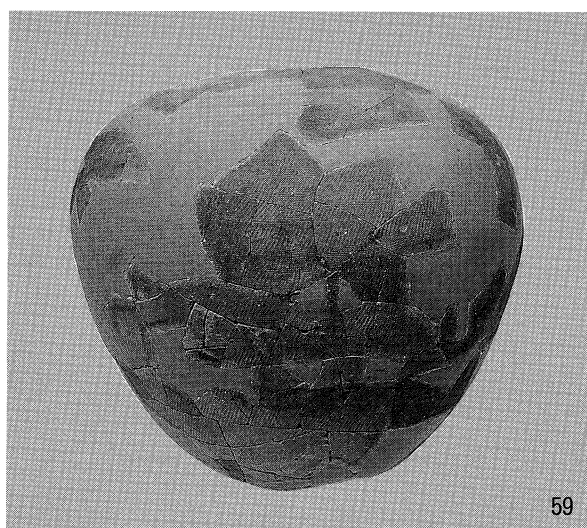
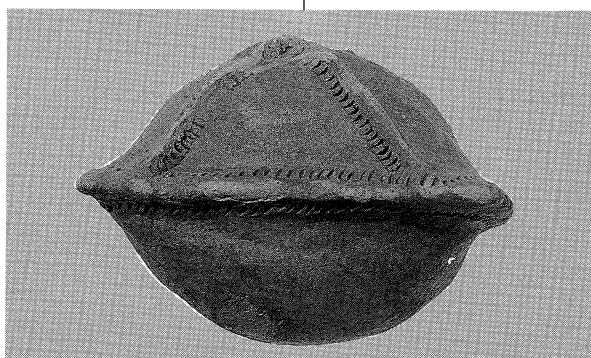
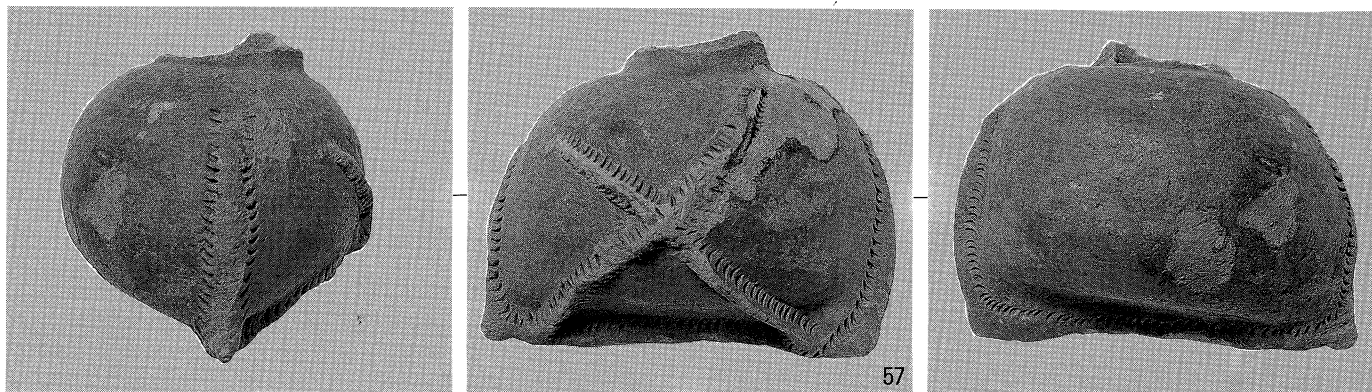


石川1号墳出土土器②

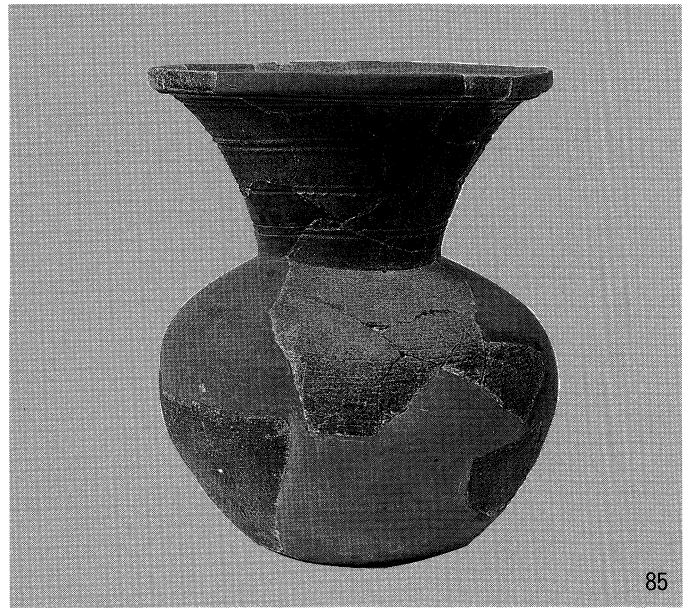
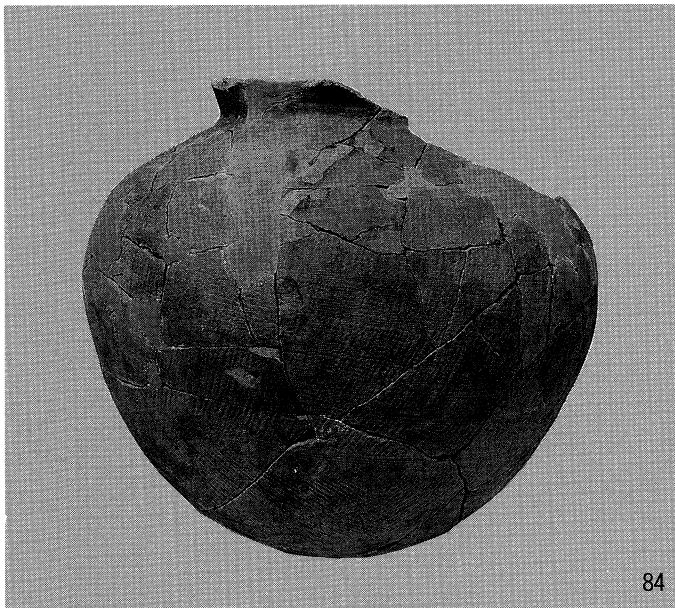
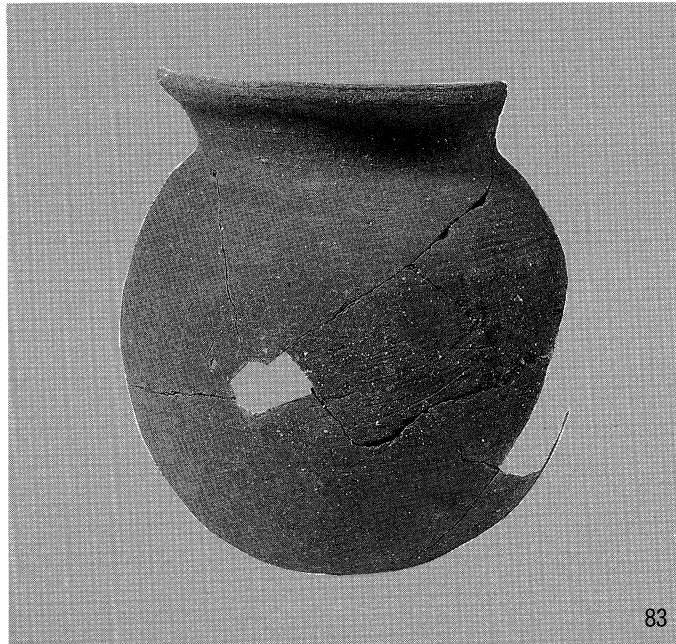
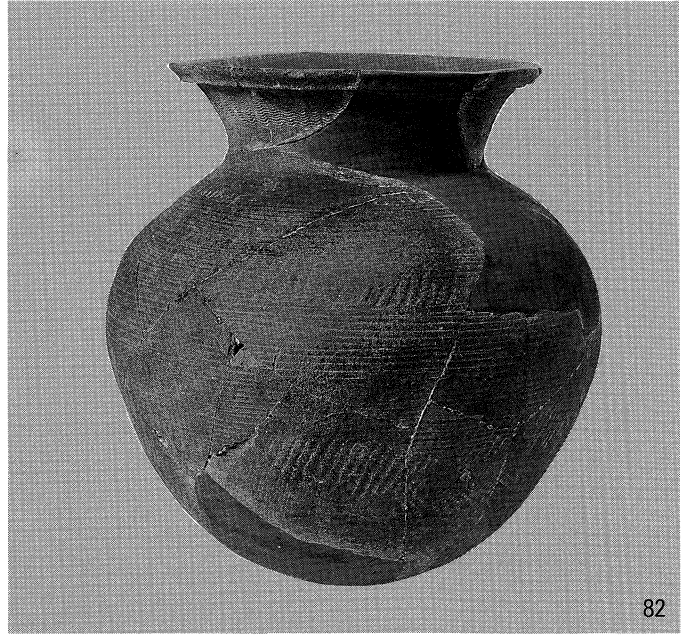
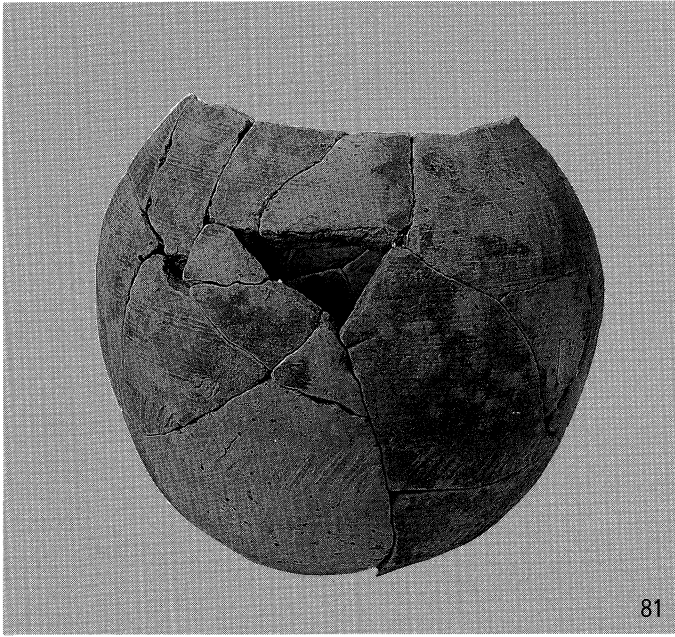




石川1号墳出土土器③



石川1号墳出土土器④



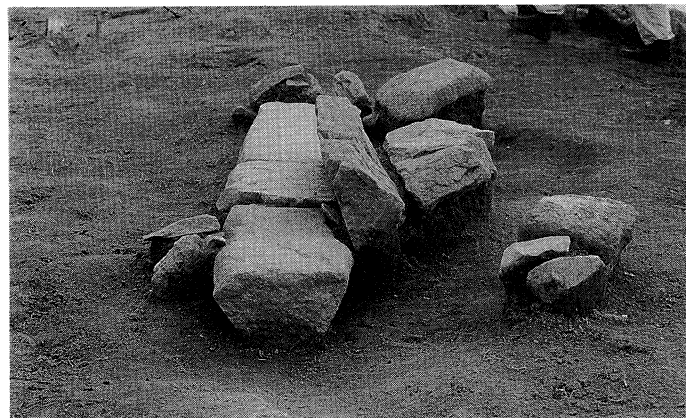
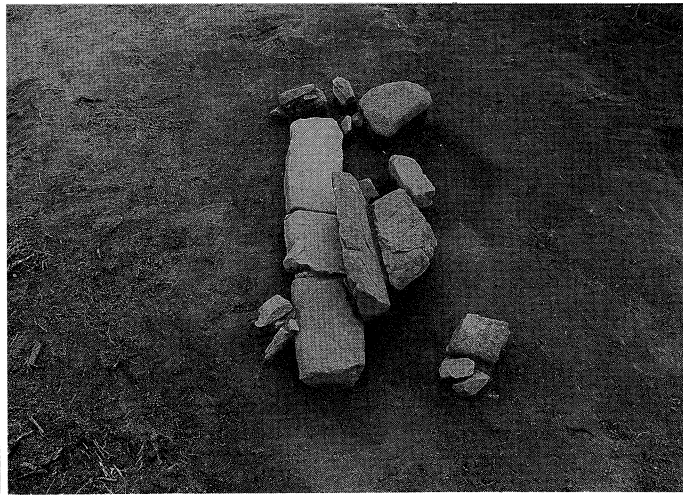
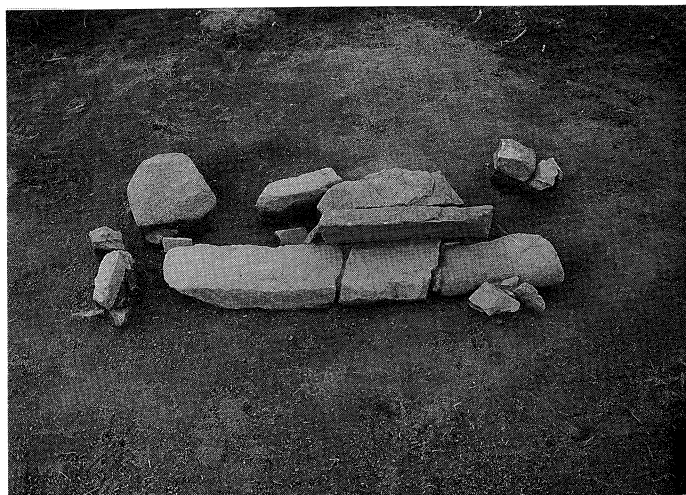
石川1号墳出土土器⑤



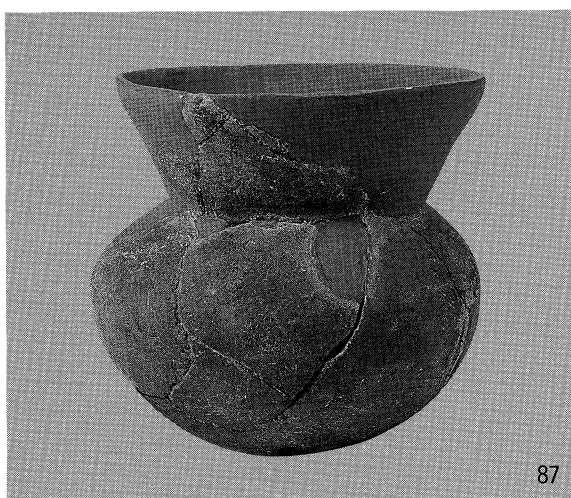
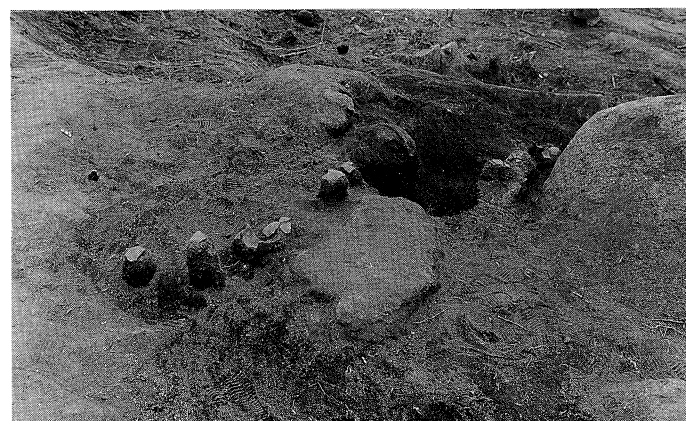
a 石川2号、3号墳溝状遺全景



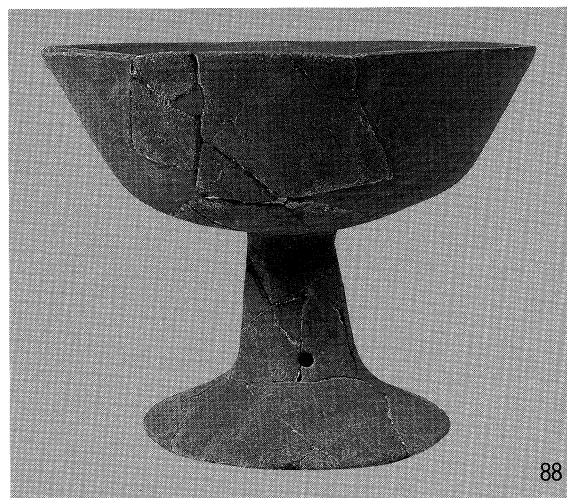
b 2号、3号墳近景



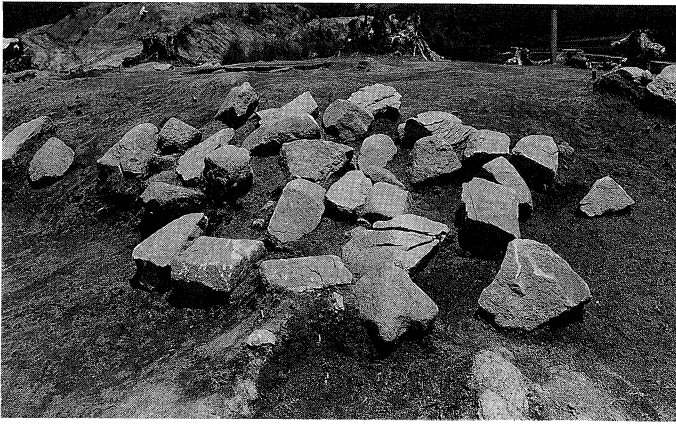
- a (上左) 石川2号墳箱式石棺(南から)
- b (上右) 同上(東から)
- c (左) 石川2号墳箱式石棺小口部近景
- d (中下左) 石川3号墳東周溝土器出土状況
- e (中下右) 石川3号墳東周溝高杯出土状況
- f (下) 石川3号墳東周溝出土土器



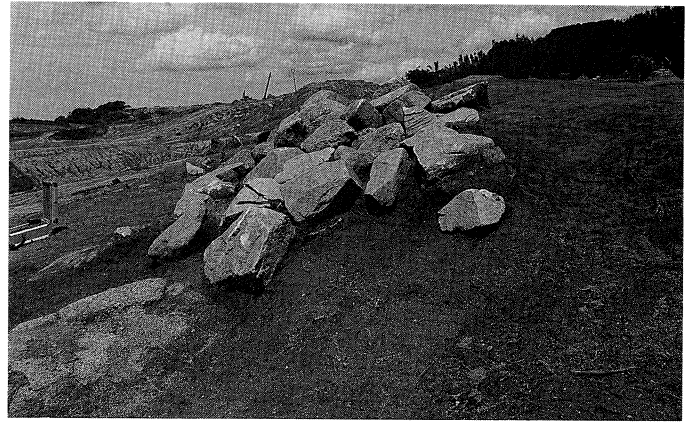
87



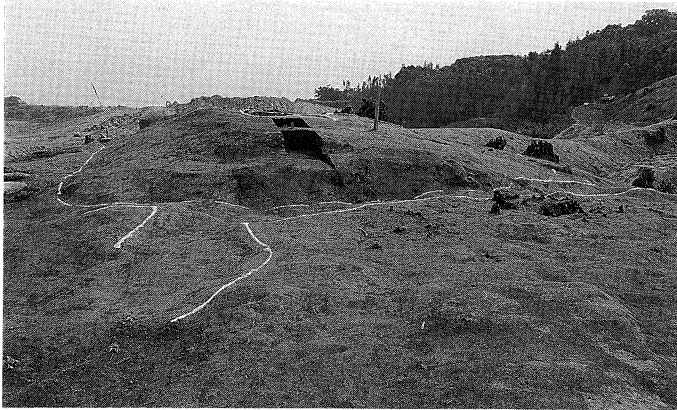
88



a 石川3号墳墳丘角石検出状況（北西から）



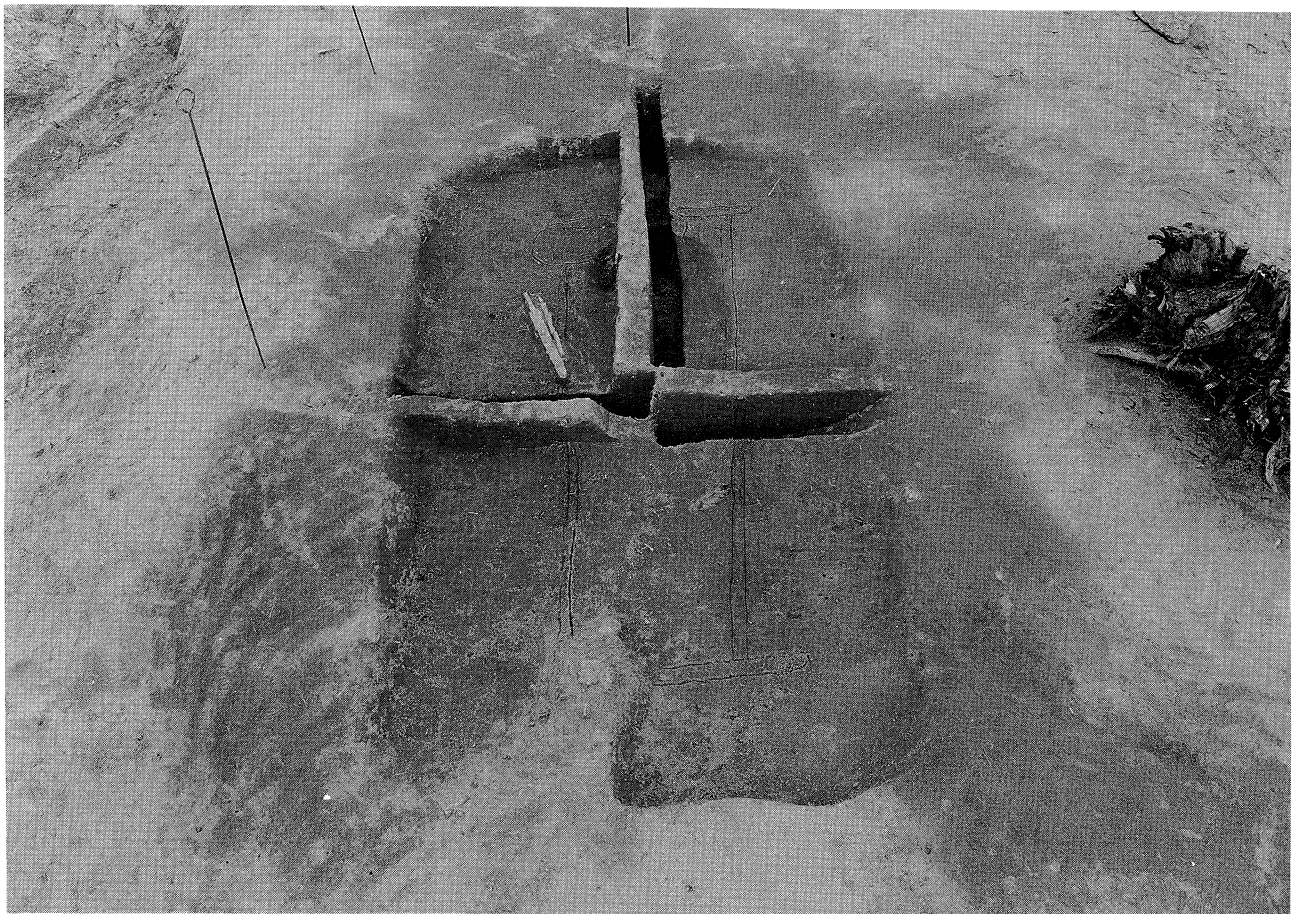
b 同左（南西から）



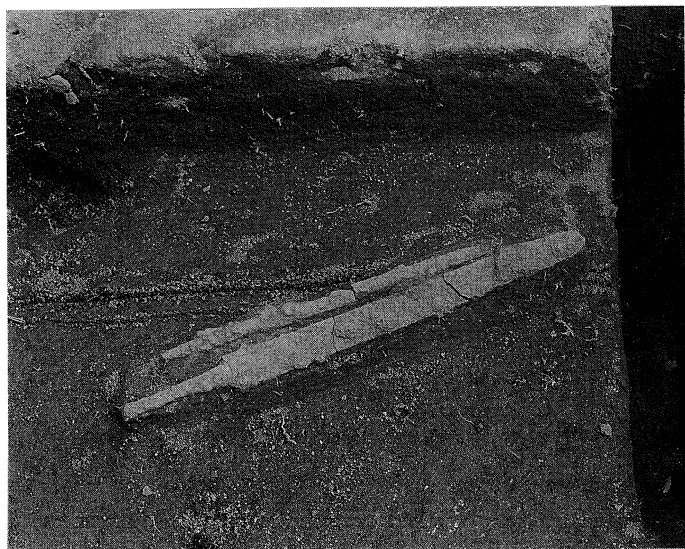
c 墳丘（西裾から）



d 主体部土壌検出状況（西から）



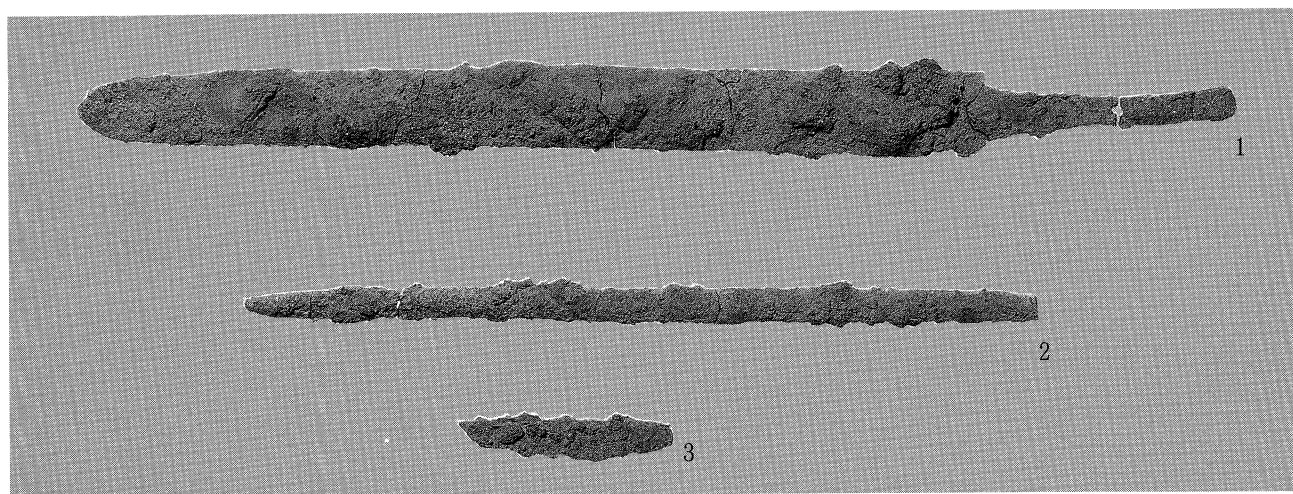
e 主体部 木棺、鉄剣、鉋出土状況（西から）



a 石川3号墳鉄剣、鉋出土状況



b 鉄刀子出土状況



c 鉄剣、鉋、刀子



d 主体部完掘状況

# 報 告 書 抄 録

ふ り が な	おぎのうら								
書 名	荻 浦								
副 書 名	福岡県前原市荻浦土地区画整理事業に伴う文化財調査報告書								
巻 次									
シ リ ー ズ 名	前原市文化財調査報告書								
シ リ ー ズ 番 号	第58集								
著 者 氏 名	岡部裕俊 本田光子 松岡信明 中橋孝博								
編 集 機 関	前原市教育委員会								
所 在 地	〒819-11 福岡県前原市大字前原 6 2 3 番地 Ⅱ(092)323-1111								
発 行 年 月 日	西暦1995年 3 月 31 日								
保 管 場 所	[写真] [図面] [遺物]	前原市立伊都歴史資料館							
保管場所所在地	〒819-19 福岡県前原市大字井原 5 1 4 番地 Ⅱ (092)322-7083								
所収遺跡名	所 在 地		コ ー ド		北緯	東経	調査期間	調査面積	調査原因
			市町村	遺跡番号					
おぎのうら 荻 浦	福岡県前原市 おおあぎおおうらあぎまへだ 大字大浦字前田 おおあぎおおうらあぎたていし 大字荻浦字立石、 さかした はげつか いしかわ 坂の下、砂魚塚、石川				33° 35′ 32″ }	130° 33′ 16″ }	19911017 ~ 19940930	対象面積 316,000㎡ うち 調査面積 約80,000㎡	荻浦土地区画 整理事業に伴 う発掘調査
所収遺跡名	種別	主な時代	主な遺構		主な遺物		特記事項		
A-1地点 (前田古墳)	墓地	古墳 (6世紀)	円墳(1基) 土壇(1基)		須恵器、土師器、鉄器(鏃、刀子) 玉類、耳環、甕棺		横穴式石室古墳下に古墳前期の 甕棺と土器廃棄土壇。		
A-3地点 (立石1号墳)	墓地	古墳 (4世紀)	前方後円墳(1基) 土器棺(1基) 土壇(1基)		方格T字鏡、土師器(二重口縁 壺土器棺を含む)、		4世紀前半に築造された古式の 前方後円墳。方格T字鏡を副葬 する。		
D-1地点 (立石2号墳)	墓地	古墳 (7~8世紀)	円墳(1基)		須恵器、土師器、鉄器(鏃、刀子、 鍬先)		荻浦地区で最後に築造された古 墳と考えられる。		
A-4地点 (坂の下1号墳)	墓地	古墳 (6世紀)	方墳(1基) 土壇(1基)		須恵器				
B-20-b地点 (坂の下2~4号墳)	墓地	古墳 (5~7世紀)	円墳(1基) 方墳(3基) 土器棺(1基)		須恵器、土師器、大形二重口縁 甕棺鉄器(馬具、大刀、鏃、弓 附属金具、刀子、鍬先)		4号墳は古式の横穴式石室。2、3、 5号墳の相互の墳丘規模、副葬品 の差は同一集団内の階層差か。		
C-6地点 (砂魚塚古墳群)	墓地	古墳 (6世紀)	前方後円墳(1基) 箱式石棺(1基) 円墳(1基)		須恵器、土師器、鉄器(馬具、大 刀、鏃、鍬先、斧)、玉類、耳環、 碧玉、半製品		砂魚塚1号墳は6世紀に築造さ れた前方後円墳。 装身具の副葬状態を良好にとど めている。		
B-11・E-2地点 (石川古墳群)	墓地	古墳(4、 6世紀)	方墳(4世紀、1基) 方墳(6世紀、1基) 円墳(1基)		須恵器(皮袋形土器を含む)、 土師器、鉄器(鏃、大刀、弓附 属金具)				



---

萩 浦

— 古墳編 —

前原市文化財調査報告書 第58集

1995年 3 月31日

発 行 前原市教育委員会  
前原市大字前原623番地

印 刷 松古堂印刷(株)  
福岡市西区周船寺 1 丁目 7 - 64

---

