

久宝寺北

(その1～3)

近畿自動車道天理～吹田線建設に伴う
埋蔵文化財発掘調査概要報告書

— 図 版 編 —

大阪府教育委員会
財団法人 大阪文化財センター

写真図版目次

図版 1	調査区風景	上	調査区より生駒山を望む（南から）
		下	調査区遠景（北から）
図版 2	縄文時代遺構（Hトレンチ）	上	晩期自然河川NR1001 H1トレンチ
		下	晩期自然河川NR1001 H2トレンチ
図版 3	縄文時代遺構（Aトレンチ）	上	晩期自然河川NR1001 A5・A6トレンチ（南から）
		下	晩期自然河川NR1001 A5・A6トレンチ（東から）
図版 4	縄文時代遺構（Aトレンチ）	上	晩期自然河川NR1001土層断面 Fライン東壁
		下	晩期自然河川NR1001土層断面 Fライン東壁
図版 5	縄文時代晩期包含層遺物 出土状況（Aトレンチ）	上	晩期包含層遺物出土状況Aトレンチ（南から）
		下	晩期包含層土器出土状況
図版 6	縄文時代晩期包含層遺物 出土状況（Aトレンチ）	上	1、2晩期包含層土器出土状況
		下	サヌカイト集積出土状況 D7トレンチ
図版 7	弥生時代遺構（Aトレンチ）	上	37～40ライン遺構面全景（東から）
		下	25～29ライン遺構面全景（東から）
図版 8	弥生時代遺構（Aトレンチ）	上	33～36ライン遺構面全景（東から）
		下	23～26ライン遺構面全景（東から）
図版 9	弥生時代遺構（Aトレンチ）	上	A8トレンチ遺構面全景（南から）
		下	A12トレンチ遺構面全景（南から）
図版10	弥生時代遺構（Aトレンチ）	上	AトレンチSD2001（東から）
		下	SD2001木器出土状況
図版11	弥生時代遺構（Aトレンチ）	上	SK2017（西から）
		下	SE2002（西から）
図版12	弥生時代遺構（Bトレンチ）	上	Bトレンチ全景（南から）
		下	SK2029・2030・2031（東から）
図版13	弥生時代遺構（Bトレンチ）	上	SK2031土器出土状況（南東から）
		下	SK2029土器出土状況
図版14	弥生時代遺構（Bトレンチ）	上	SK2030土層断面（南東から）
		下	SK2030土器出土状況
図版15	弥生時代遺構（Bトレンチ）	上	SE2003土層断面
		下	SE2003
図版16	弥生時代遺構（A・Bトレンチ）	上	SK2033遺物出土状況
		下	AトレンチNR2001全景（東から）

- | | |
|------------------------------------|---|
| 図版17 弥生時代後期遺構
(E・Fトレンチ) | 上 Fトレンチ S S 3001 (北から)
下 Fトレンチ S D 3003～S D 3007
S K 3001全景 (南西から) |
| 図版18 弥生時代中期・古墳時代
前期遺構 (Cトレンチ) | 上 1. 足跡 (西から) 2. 自然堤防状
微高地全景 (南西から)
下 Cトレンチ自然堤防状微高地土層断面Eライン (北西から) |
| 図版19 古墳時代前期包含層上面
土器出土状況 (Cトレンチ) | 上 C 2トレンチ (南東から)
下 C 10トレンチ (南西から) |
| 図版20 古墳時代前期包含層上面
土器出土状況 (Cトレンチ) | 上 C 13トレンチ (西から)
下 C 1トレンチ (北西から) |
| 図版21 古墳時代前期包含層
土器出土状況 (Cトレンチ) | 上 C 1トレンチ S Q 4003 (南西から)
下 C 1トレンチ S Q 4001 (南東から) |
| 図版22 古墳時代前期包含層
土器出土状況 (Cトレンチ) | 上 C 10トレンチ S Q 4005 (南東から)
下 C 10トレンチ S Q 4004 (南東から) |
| 図版23 古墳時代前期第一遺構面
(Cトレンチ) | 上 D・E-61～63地区全景 (南東から)
下 D・E-65～67地区全景 (南東から) |
| 図版24 古墳時代前期第一遺構面
(Cトレンチ) | 上 C 4トレンチ全景 (南東から)
下 1. Cトレンチ全景 (東から)
2. C 13トレンチ全景 (南西から) |
| 図版25 古墳時代前期第二遺構面
(Cトレンチ) | 上 C 1トレンチ全景 (北西から)
下 C 2トレンチ全景 (南東から) |
| 図版26 古墳時代前期第二遺構面
(Cトレンチ) | 上 C 4トレンチ全景 (南東から)
下 1. S B 4001柱根出土状況 2. S K 4009土層断面
3. S Q 4002出土状況 4. 田舟出土状況 |
| 図版27 古墳時代前期第二遺構面
(Fトレンチ) | 上 S B 4002・S D 4026・S K 4011・S K 4012 (南東から)
下 S B 4003・S D 4028・S D 4029全景 (南東から) |
| 図版28 古墳時代前期遺構
(Cトレンチ) | 上 1. C 13トレンチ S D 4001土層断面 (北西から)
2. C 1トレンチ S D 4001土層断面 (南東から)
下 C 1トレンチ S D 4002土層断面 (東から) |
| 図版29 古墳時代前期遺構 (Cトレンチ) | 上 C 13トレンチ S D 4003土層断面-Iライン (北西から)
下 Cトレンチ S D 4003遺物出土状況 (北西から) |
| 図版30 古墳時代前期遺構 (Cトレンチ) | 上 C 13トレンチ S D 4004土層断面-Iライン (南東から)
下 1. C 13トレンチ S D 4004遺物出土状況 (南東から)
2. C 13トレンチ S D 4004遺物出土状況 (北東から) |
| 図版31 古墳時代前期遺構 (Cトレンチ) | 上 1. S D 4007木器出土状況 (南から)
2. S D 4008木器出土状況 (南から)
下 S D 4009土層断面 (西から) |

図版32	古墳時代前期遺構 (Cトレンチ)	上	Cトレンチ S D4019土層断面 (北西から)
		中	C13トレンチ S D4015土層断面 (南東から)
		下	Cトレンチ S D4022土層断面 (北西から)
図版33	古墳時代前期第二遺構面 (Fトレンチ)	上	Fトレンチ S D4029・S D4030全景 (南東から)
		下	Fトレンチ S D4030・S D4031全景 (南東から)
図版34	古墳時代前期遺構 (Fトレンチ)	上	1. S D4029土層断面 2. S D4030土層断面 3. S D4031土層断面 4. S D4029木器出土状況
		下	5. S D4031土器出土状況 (北から) 6. S D4031木器出土状況 (北から)
図版35	古墳時代前期遺構 (Cトレンチ)	上	S K4002土層断面及び土器出土状況 (南東から)
		下	S K4005土層断面-Iライン (北西から)
図版36	古墳時代前期遺構 (Cトレンチ)	上	S K4006土器出土状況 (北西から)
		下	S K4006土層断面 (1、3…東西断面・南から 2、4…南北断面・西から)
図版37	古墳時代前期遺構 (Fトレンチ)	上	S K4011土器出土状況 (東から)
		下	S K4012全景 (西から)
図版38	古墳時代前期遺構 (Aトレンチ)	上	Aトレンチ S T4001大畦畔 (南東から)
		下	A 6トレンチ S T4001大畦畔 (南東から)
図版39	古墳時代前期遺物出土状況 (Aトレンチ)	上	椅子形木製品出土状況 (南から)
		下	椅子形木製品出土状況 (北から)
図版40	古墳時代前期遺構 (Cトレンチ)	上	C13トレンチ後背湿地状地形全景 (北から)
		下	C13トレンチIライン後背湿地状地形土層断面 (南西から)
図版41	古墳時代前期自然河川 (Cトレンチ)	上	1. C12トレンチN R4001・4002肩部全景 (北西から) 2、3. CトレンチD・E-76地区足跡
		下	C12トレンチN R4001左岸部全景 (北東から)
図版42	古墳時代前期自然河川 (Cトレンチ)	上	C12トレンチN R4002右岸部全景 (南東から)
		下	1. N R4002肩部木器出土状況 (西から) 2. N R4001肩部木器出土状況 (北から)
図版43	古墳時代前期自然河川 (Fトレンチ)	上	FトレンチN R4003左岸部全景 (南西から)
		下	F 4トレンチN R4003西肩部全景 (東から)
図版44	古墳時代中期遺構 (Fトレンチ)	上	S B5001・5002 (南東から)
		下	S B5003 (東から)
図版45	古墳時代中期遺構 (Fトレンチ)	上	S B5004 (南西から)
		下	S D5001 (南東から)
図版46	古墳時代中期遺構 (C・Fトレンチ)	上	S E5001 (北から)
		下	S E5002 (東から)

- | | | | |
|------|-------------------------------|---|--|
| 図版47 | 古墳時代中期遺構 (Fトレンチ) | 上 | S Q5001遺物出土状況 (北西から) |
| | | 下 | S Q5001遺物出土状況 (北東から) |
| 図版48 | 古墳時代中期自然河川
(C・Fトレンチ) | 上 | C12トレンチNR5001右岸部全景 (南から) |
| | | 下 | FトレンチNR5001左岸部全景 (西から) |
| 図版49 | 古墳時代中期遺構 (D~F・
ONランプ1トレンチ) | 上 | NR5001遺物出土状況
1. 肩部西側土器 2. 石臼 3. 斧柄 4. 甕 |
| | | 下 | ONランプ2トレンチSS5001全景 (南西から) |
| 図版50 | 古墳時代中期遺構 (Eトレンチ) | 上 | EトレンチSS5002全景 (南東から) |
| | | 下 | SS5002草敷を除去後 (南東から) |
| 図版51 | 古墳時代中期遺構 (Eトレンチ) | 上 | E3トレンチSS5003北側部分全景 (東から) |
| | | 下 | E3トレンチSS5003南側部分全景 (東から) |
| 図版52 | 古墳時代中期遺構 (Fトレンチ) | 上 | F4トレンチSS5004全景 (北西から) |
| | | 下 | F4トレンチSS5005全景 (北西から) |
| 図版53 | 第5層土器出土状況
(Cトレンチ) | 上 | C12トレンチA・B-76・77地区 (南西から) |
| | | 下 | C7トレンチ (北東から) |
| 図版54 | 奈良・平安時代遺構
(Cトレンチ) | 上 | C8トレンチ SB6001全景 (北東から) |
| | | 下 | 1、2. SB6001柱掘形断面
3. C7トレンチ SB6002全景 (北西から) |
| 図版55 | 奈良・平安時代遺構
(Cトレンチ) | 上 | C9トレンチSB6003全景 (西から) |
| | | 下 | C12トレンチA・B-72~74地区全景 (北東から) |
| 図版56 | 奈良・平安時代遺構
(D・Eトレンチ) | 上 | D4トレンチSB6004全景 (北西から) |
| | | 下 | E3トレンチSB605全景 (東から) |
| 図版57 | 奈良・平安時代遺構
(Cトレンチ) | 上 | C11トレンチ全景 (北西から) |
| | | 下 | 1. SD6001土器出土状況 (南東から)
2. SE6001土器出土状況 (北東から) |
| 図版58 | 奈良・平安時代遺構
(Cトレンチ) | 上 | C12トレンチSD6003全景 (北東から) |
| | | 下 | SD6003土層断面 (北東から) |
| 図版59 | 奈良・平安時代遺構
(Cトレンチ) | 上 | SE6002土層断面 (北西から) |
| | | 下 | SE6002土器出土状況 (北西から) |
| 図版60 | 奈良・平安時代遺構
(Cトレンチ) | 上 | SE6003全景 (南東から) |
| | | 下 | SE6004遺物出土状況 |
| 図版61 | 奈良・平安時代遺構
(C・Fトレンチ) | 上 | SE6005土器出土状況 (西から) |
| | | 下 | SE6006全景 (西から) |
| 図版62 | 奈良・平安時代遺構
(Aトレンチ) | 上 | Aトレンチ ST6001全景 (北東から) |
| | | 下 | Aトレンチ ST6001畦畔 (北東から) |
| 図版63 | 奈良・平安時代遺構
(Aトレンチ) | 上 | Aトレンチ ST6001畦畔 (北東から) |
| | | 下 | Aトレンチ ST6001畦畔 (北東から) |

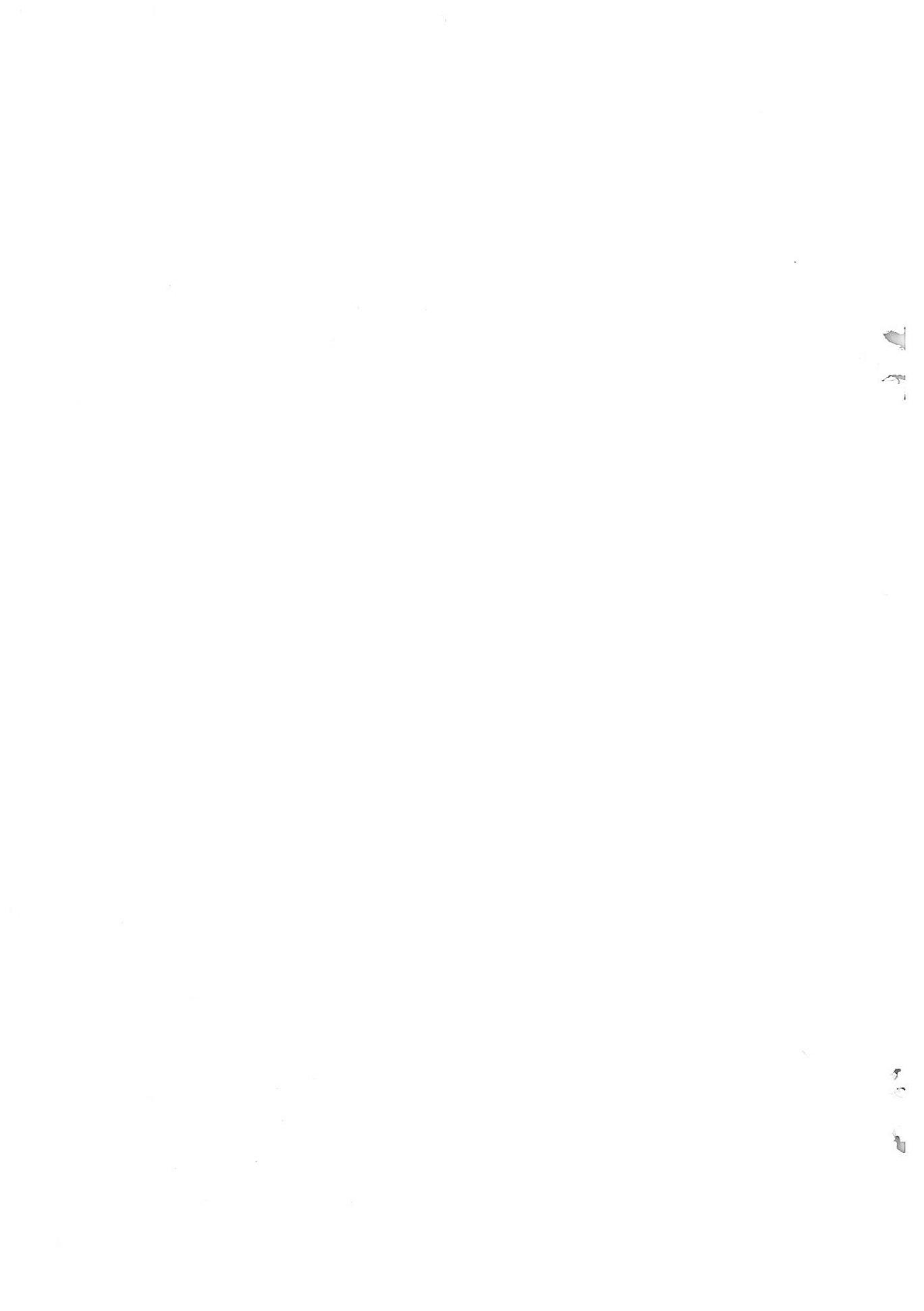
図版64	奈良・平安時代遺構 (A・Gトレンチ)	上 A 6トレンチ S T6001畦畔(南から) 下 G 2トレンチ S T6001畦畔(南から)
図版65	奈良・平安時代遺構 (Aトレンチ)	上 Aトレンチ 畦畔断面Fライン(西から) 下 A 8トレンチ S K6001(南から)
図版66	縄文時代晩期自然河川出土遺物	
図版67	縄文時代晩期包含層出土遺物(1)	
図版68	縄文時代晩期包含層出土遺物(2)	
図版69	縄文時代晩期包含層出土遺物(3)	石核 1 (16-1)
図版70	縄文時代晩期包含層出土遺物(4)	石核 2 (17-2)、3 (17-3)、4 (18-4)
図版71	縄文時代晩期包含層出土遺物(5)	石核(接合資料)(18-4・5、19-6)
図版72	縄文時代晩期包含層出土遺物(6)	石核(接合資料)(19-6・7)、剝片(20-8)
図版73	縄文時代晩期包含層出土遺物(7)	剝片(9・10・11)
図版74	弥生時代中期遺構出土遺物(1)	S K2001(23-3)、S K2009(27-1)、 S K2011(29-2・3)、S K2012(68-2)、S K2020 (34-3)、S K2021(36-1)、S K2024(38-1)
図版75	弥生時代中期遺構出土遺物(2)	S K2029(40-1・3)、S K2030(42-1・2・7)、 S K2031(44-1)、S K2033(46-1)
図版76	弥生時代中期遺構出土遺物(3)	S E2002(50-1・2・3・4)、 S E2003(52-1・4・5)
図版77	弥生時代中期遺構出土遺物(4)	S D2001(53-1・W1)、S D2009(57-1・2)、 S D2010(58-1)、S D2013 (59-1)、S D2014(60-1)
図版78	弥生時代中期遺構出土遺物(5)	S D2017(62-2・63-S1)、S D2018(64-4)、 S D2021(66-1・2)、S K2029(68-S1)
図版79	弥生時代後期・古墳時代 前期遺構出土遺物(1)	S K3001(74-5・6)、S D3004(74-12) S D4001(90-1・2・6)
図版80	古墳時代前期遺構出土遺物(2)	S D4002(92-5・8・12・13・16) S D4003(95-1・3・100-65)
図版81	古墳時代前期遺構出土遺物(3)	S D4003
図版82	古墳時代前期遺構出土遺物(4)	S D4003
図版83	古墳時代前期遺構出土遺物(5)	S D4003
図版84	古墳時代前期遺構出土遺物(6)	S D4003
図版85	古墳時代前期遺構出土遺物(7)	S D4003
図版86	古墳時代前期遺構出土遺物(8)	S D4004
図版87	古墳時代前期遺構出土遺物(9)	S D4004
図版88	古墳時代前期遺構出土遺物(10)	S D4004

図版89	古墳時代前期遺構出土遺物(11)	S D 4004
図版90	古墳時代前期遺構出土遺物(12)	S D 4004
図版91	古墳時代前期遺構出土遺物(13)	S D 4004
図版92	古墳時代前期遺構出土遺物(14)	S D 4006 (108-2・W1) S D 4007 (110-3・6・19・111-W1)
図版93	古墳時代前期遺構出土遺物(15)	S D 4007
図版94	古墳時代前期遺構出土遺物(16)	S D 4007
図版95	古墳時代前期遺構出土遺物(17)	S D 4008
図版96	古墳時代前期遺構出土遺物(18)	S D 4008 (113-W1・W3・W5) S D 4009 (116-1・3・6・9)
図版97	古墳時代前期遺構出土遺物(19)	S D 4009
図版98	古墳時代前期遺構出土遺物(20)	S D 4009 (117-W2)、S D 4010 (117-1・2・4・6)
図版99	古墳時代前期遺構出土遺物(21)	S D 4010 (117-5・7・8)、S D 4012 (119-1) S D 4011 (119-2) Pit 1 (119-7)
図版100	古墳時代前期遺構出土遺物(22)	S D 4026 (121-4) S D 4029 (127-18・19・22・26・31・33・35)
図版101	古墳時代前期遺構出土遺物(23)	S D 4029
図版102	古墳時代前期遺構出土遺物(24)	S D 4030
図版103	古墳時代前期遺構出土遺物(25)	S D 4031
図版104	古墳時代前期遺構出土遺物(26)	S K 4001 (137-1) S K 4002 (140-1・4・5) S K 4003 (142-1)
図版105	古墳時代前期遺構出土遺物(27)	S K 4006
図版106	古墳時代前期遺構出土遺物(28)	S K 4010 (150-1)、 S K 4011 (152-1・2・3・4・6・7)
図版107	古墳時代前期遺構出土遺物(29)	S T 4001
図版108	古墳時代前期遺構出土遺物(30) 自然河川	N R 4001 (160-4)、 N R 4002・4003 (161-1・4・5・10・11)
図版109	古墳時代前期遺構出土遺物(31) 自然河川	N R 4002・4003
図版110	古墳時代前期遺構出土遺物(32) 自然河川	N R 4002・4003
図版111	古墳時代前期遺構出土遺物(33) 自然河川	N R 4001
図版112	古墳時代前期遺構出土遺物(34) 自然河川	N R 4001 (164-W4)、N R 4002 (165-W10・166-W11)
図版113	古墳時代前期遺構出土遺物(35) 自然河川	N R 4002

図版114 古墳時代前期遺構出土遺物(36) 自然河川	N R4002 (165-W10) 後背湿地 (158-W2)
図版115 古墳時代前期遺構出土遺物(37) 自然河川	N R4002 (165-W12) 後背湿地 (158-W1)
図版116 古墳時代前期遺構出土遺物(38) 包含層出土遺物(1)	第7層出土遺物 (167-1・2・4・7) 後背湿地 (158-W3)
図版117 古墳時代前期包含層出土遺物(2)	第7層出土遺物
図版118 古墳時代前期包含層出土遺物(3)	第7層出土遺物
図版119 古墳時代前期包含層出土遺物(4)	第7層出土遺物
図版120 古墳時代前期包含層出土遺物(5)	第7層出土遺物 (169-31・32・33・34) 包含層上面C10トレンチ (170-5・11) 包含層上面C1トレンチ
図版121 古墳時代前期包含層出土遺物(6)	包含層上面C1トレンチ (172-15・17・18)
図版122 古墳時代前期包含層出土遺物(7)	C2トレンチ (173-1・9、174-21) 包含層上面C2トレンチ
図版123 古墳時代前期包含層出土遺物(8)	包含層上面C2トレンチ (173-3、175-33・34)
図版124 古墳時代前期包含層出土遺物(9)	C13トレンチ (176-2・7・10) 各地区包含層 (190-37) 包含層上面C13トレンチ (177-13・20・31)
図版125 古墳時代前期包含層出土遺物(10)	S Q4001 (179-7・10・11)
図版126 古墳時代前期包含層出土遺物(11)	S Q4001
図版127 古墳時代前期包含層出土遺物(12)	S Q4001 (180-19) S Q4002 (181-2・3・4)
図版128 古墳時代前期包含層出土遺物(13)	S Q4002 (181-7) S Q4003 (183-3・6・7・9・10)
図版129 古墳時代前期包含層出土遺物(14)	S Q4003 (183-11・12・14) S Q4004 (185-1・3)
図版130 古墳時代前期包含層出土遺物(15)	S Q4004 (185-5・6) S Q4005 (187-3) 各トレンチ包含層 (188-1・2・5)
図版131 古墳時代前期包含層出土遺物(16)	各トレンチ包含層
図版132 古墳時代前期包含層出土遺物(17)	各トレンチ包含層
図版133 古墳時代前期包含層出土遺物(18)	Cトレンチ包含層
図版134 古墳時代前期包含層出土遺物(19)	Cトレンチ包含層
図版135 古墳時代中期遺構出土遺物(1)	S B5003 (197-1・2・3・4・5・6・7) S E5001 (204-W1・W3)
図版136 古墳時代中期遺構出土遺物(2)	S E5001
図版137 古墳時代中期遺構出土遺物(3)	S D5001
図版138 古墳時代中期遺構出土遺物(4)	S D5001
図版139 古墳時代中期遺構出土遺物(5)	S D5001

図版140 古墳時代中期遺構出土遺物(6)	S Q 5001
図版141 古墳時代中期遺構出土遺物(7)	S Q 5001
図版142 古墳時代中期遺構出土遺物(8)	S Q 5001
図版143 古墳時代中期遺構出土遺物(9)	S Q 5001
図版144 古墳時代中期遺構出土遺物(10)	S Q 5001
図版145 古墳時代中期遺構出土遺物(11)	S Q 5001
図版146 古墳時代中期遺構出土遺物(12)	上 S Q 5001出土韓式系土器 下 S Q 5001出土製塩土器
図版147 古墳時代中期遺構出土遺物(13) 自然河川	NR5001-C トレンチー
図版148 古墳時代中期遺構出土遺物(14) 自然河川	NR5001-C トレンチー
図版149 古墳時代中期遺構出土遺物(15) 自然河川	NR5001-D~F トレンチー
図版150 古墳時代中期遺構出土遺物(16) 自然河川	NR5001-D~F トレンチー
図版151 古墳時代中期遺構出土遺物(17) 自然河川	NR5001-D~F トレンチー
図版152 古墳時代中期遺構出土遺物(18) 自然河川	NR5001-D~F トレンチー
図版153 古墳時代中期遺構出土遺物(19) 自然河川	NR5001-D~F トレンチー
図版154 古墳時代中期遺構出土遺物(20) 自然河川	NR5001-D~F トレンチー
図版155 古墳時代中期遺構出土遺物(21) 自然河川	NR5001-D~F トレンチー
図版156 古墳時代中期遺構出土遺物(22) 自然河川	NR5001-D、F トレンチー
図版157 古墳時代中期遺構出土遺物(23) 自然河川	NR5001-D、F トレンチー
図版158 古墳時代中期遺構出土遺物(24) 自然河川	NR5001-D~F トレンチー
図版159 古墳時代中期遺構出土遺物(25) 自然河川	NR5001-D、F トレンチー
図版160 古墳時代中期遺構出土遺物(26) 自然河川	NR5001-D、F トレンチー

図版161 古墳時代中期遺構出土遺物(27) 自然河川	N R5001-D、F トレンチー
図版162 古墳時代中期遺構出土遺物(28) 自然河川	N R5001-D、F トレンチー
図版163 古墳時代中期遺構出土遺物(29) 自然河川	S S 5001 (1 : 12)
図版164 古墳時代中期遺構出土遺物(30) 自然河川	S S 5002 (1 : 12)
図版165 古墳時代中期遺構出土遺物(31) 自然河川	S S 5002 (1 : 12)
図版166 古墳時代中期遺構出土遺物(32) 自然河川	S S 5003 (1 : 12)
図版167 第5層出土遺物(1)	
図版168 第5層出土遺物(2)	
図版169 第5層出土遺物(3)	
図版170 奈良・平安時代遺構出土遺物(1)	S B 6001柱根、S D 6001 (260-1~6)
図版171 奈良・平安時代遺構出土遺物(2)	S D 6001 (260-7~17) S D 6002 (261-1・3) S D 6003 (265-16)
図版172 奈良・平安時代遺構出土遺物(3)	S D 6003
図版173 奈良・平安時代遺構出土遺物(4)	S D 6003 (265-31~33・35) S E 6001 (268-1・3・5・7)
図版174 奈良・平安時代遺構出土遺物(5)	S E 6002 (270-1・2) S E 6003 (273-W 1~W 4)
図版175 奈良・平安時代遺構出土遺物(6)	S E 6003 (273-W 5・W 6) S E 6004 (276-W 1・W 2) S E 6005 (278-5・7)
図版176 奈良・平安時代遺構出土遺物(7)	S K 6001 (282-2・3) S K 6002 (283-1・2) S K 6003 (285-1・3・13) S K 6005 (287-5・10)
図版177 第2~3層出土遺物	
図版178 植物遺体 I	
図版179 植物遺体 II	
図版180 出土木材顕微鏡写真 1	
図版181 出土木材顕微鏡写真 2	





調査区より生駒山を望む（南から）



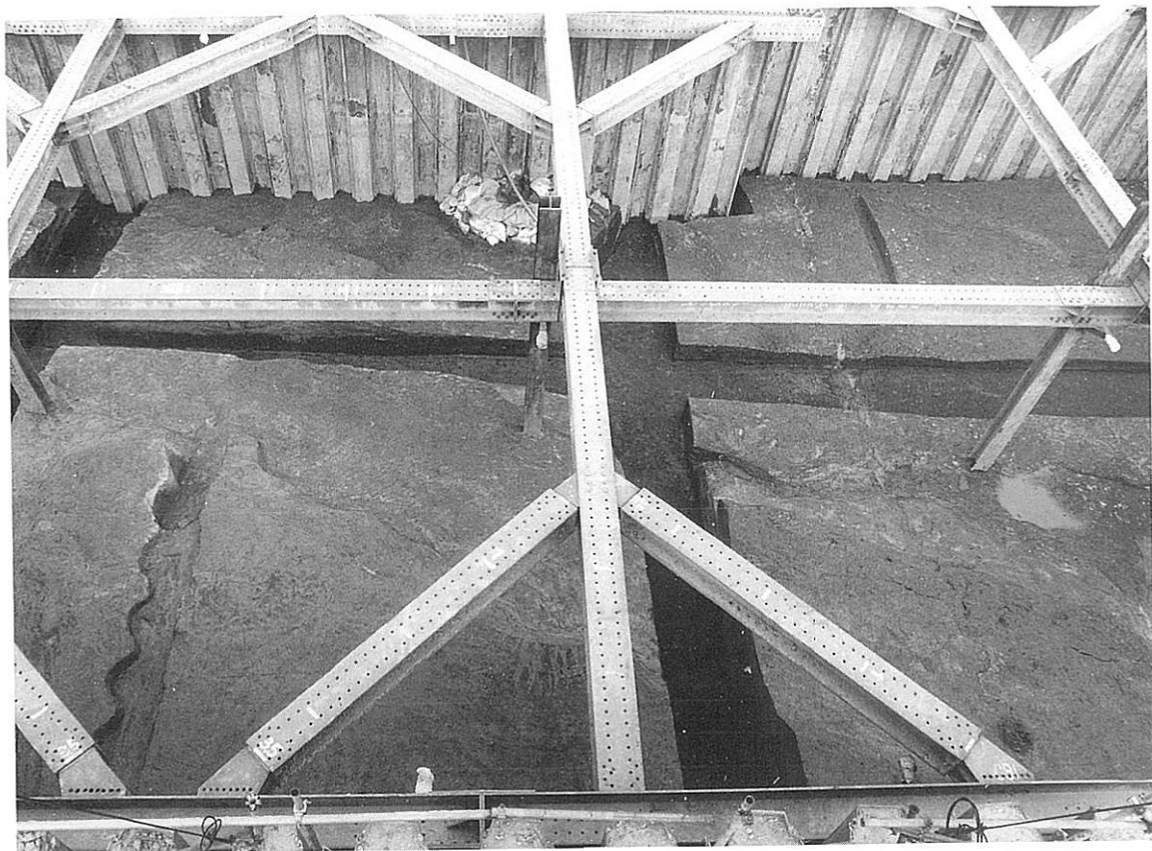
調査区遠景（北から）



晩期自然河川N R1001 H1トレンチ



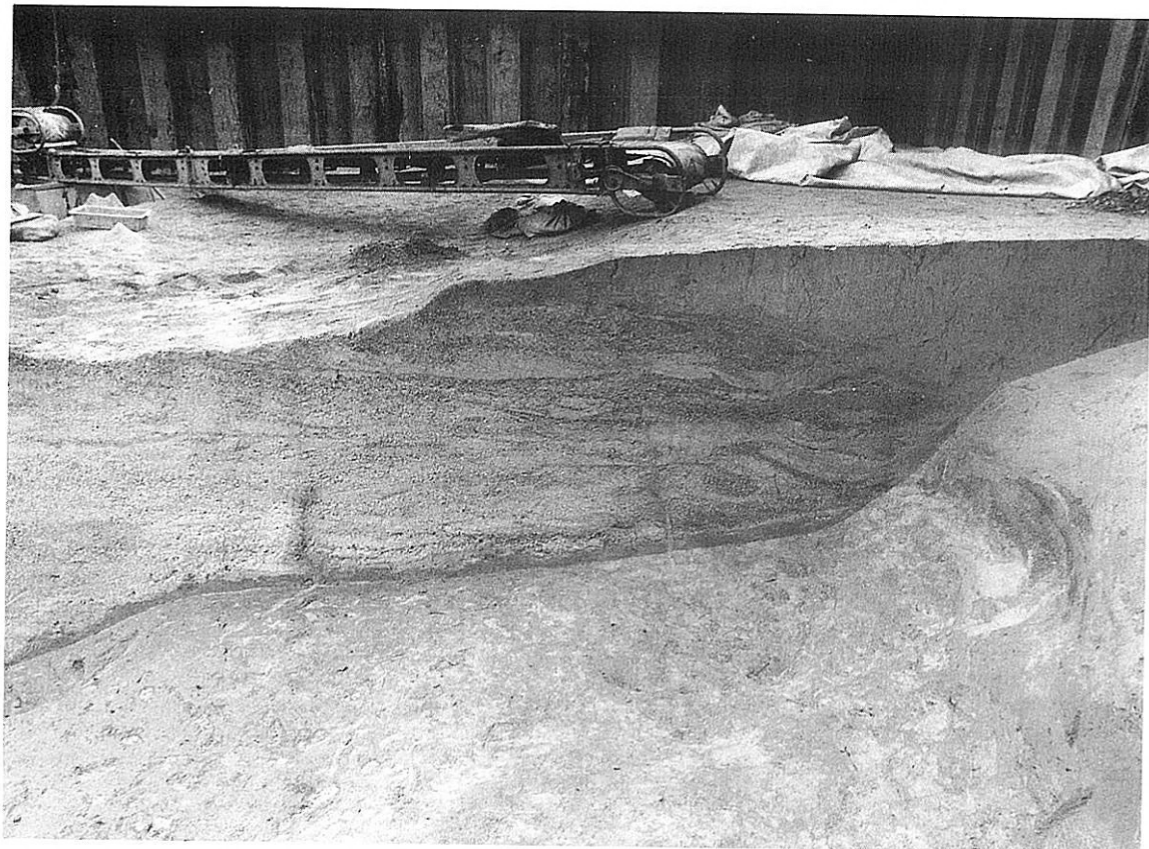
晩期自然河川N R1001 H2トレンチ



晩期自然河川NR1001 A5・A6トレンチ (南から)



晩期自然河川NR1001 A5・A6トレンチ (東から)



晩期自然河川N R1001土層断面 Fライン東壁



晩期自然河川N R1001土層断面 Fライン東壁



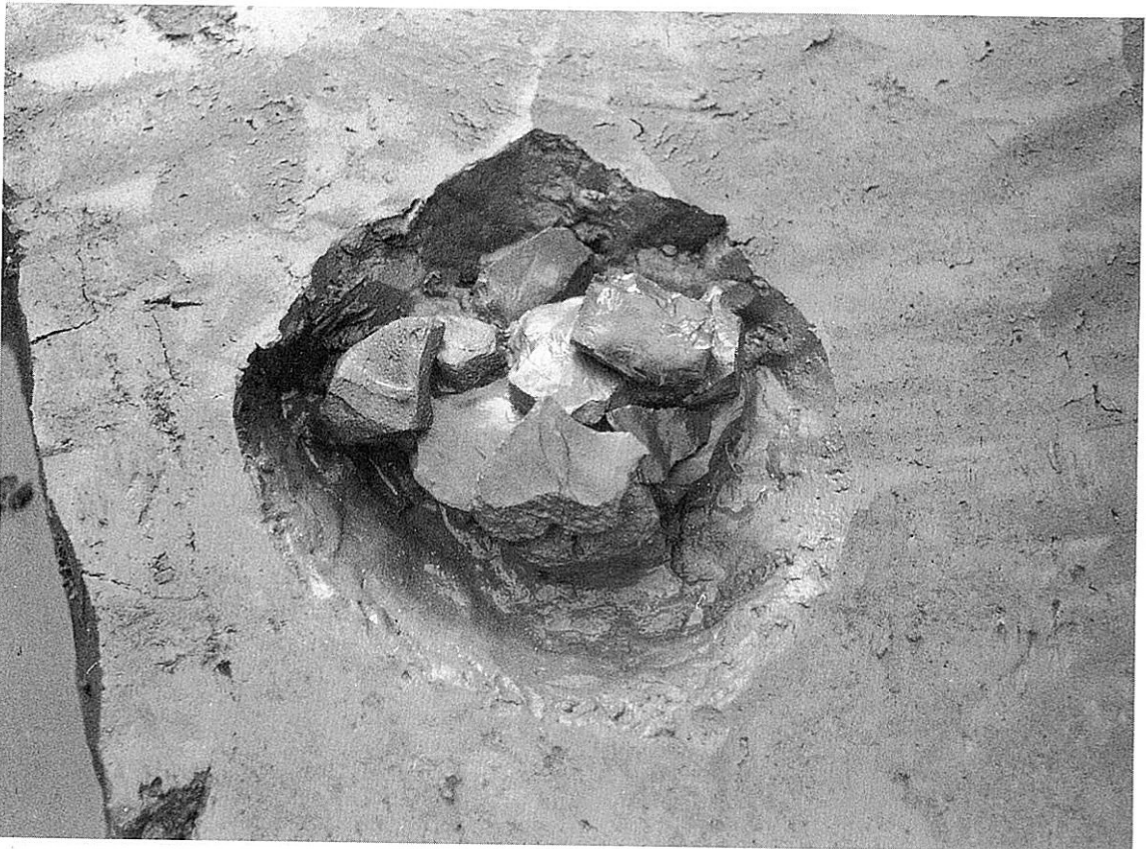
晩期包含層遺物出土状況Aトレンチ（南から）



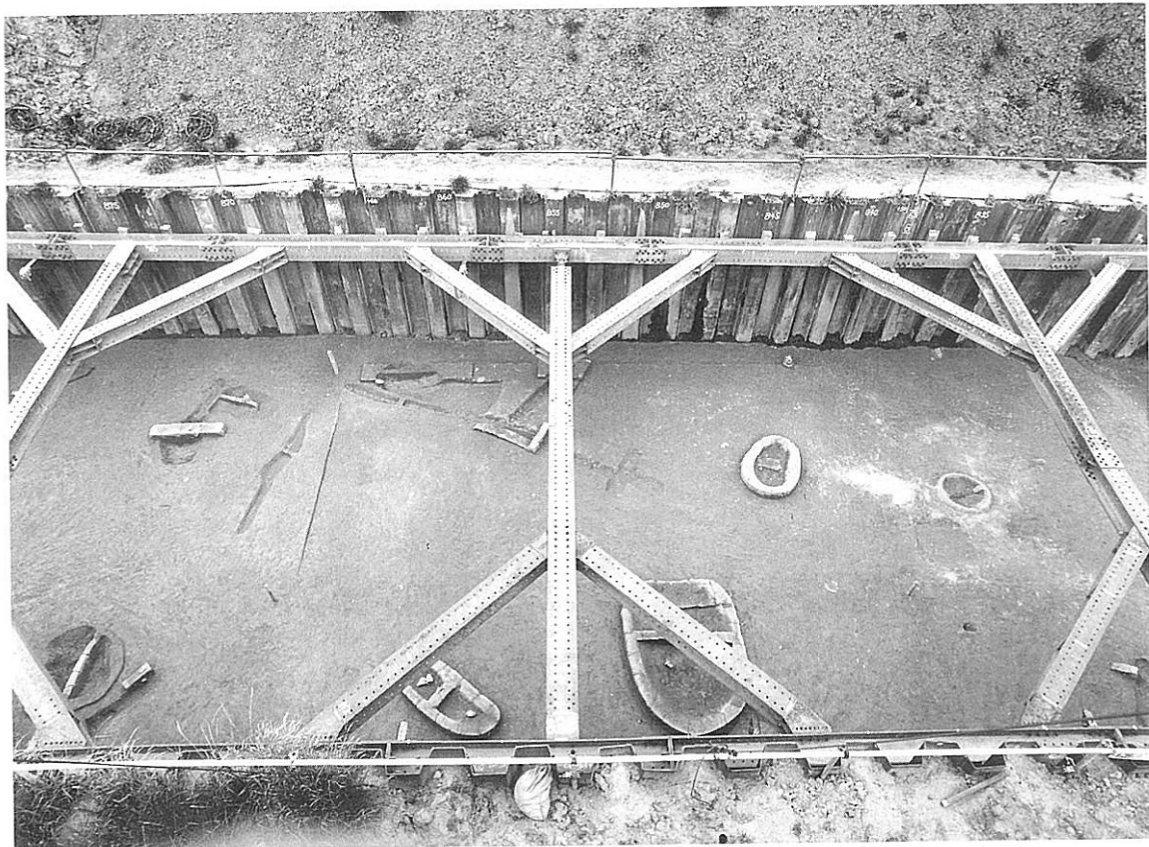
晩期包含層土器出土状況



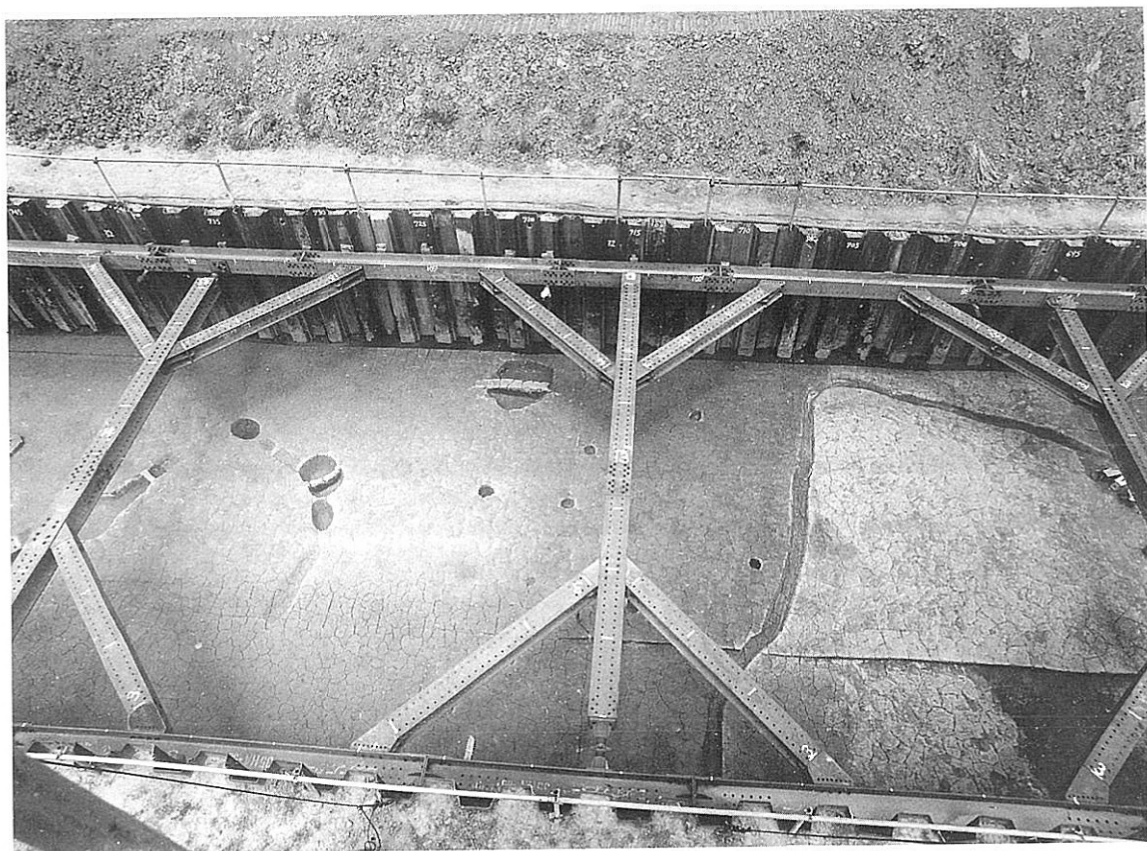
1、2 晩期包含層土器出土状況



サヌカイト集積出土状況 D7トレンチ



37～40ライン遺構面全景（東から）



25～29ライン遺構面全景（東から）

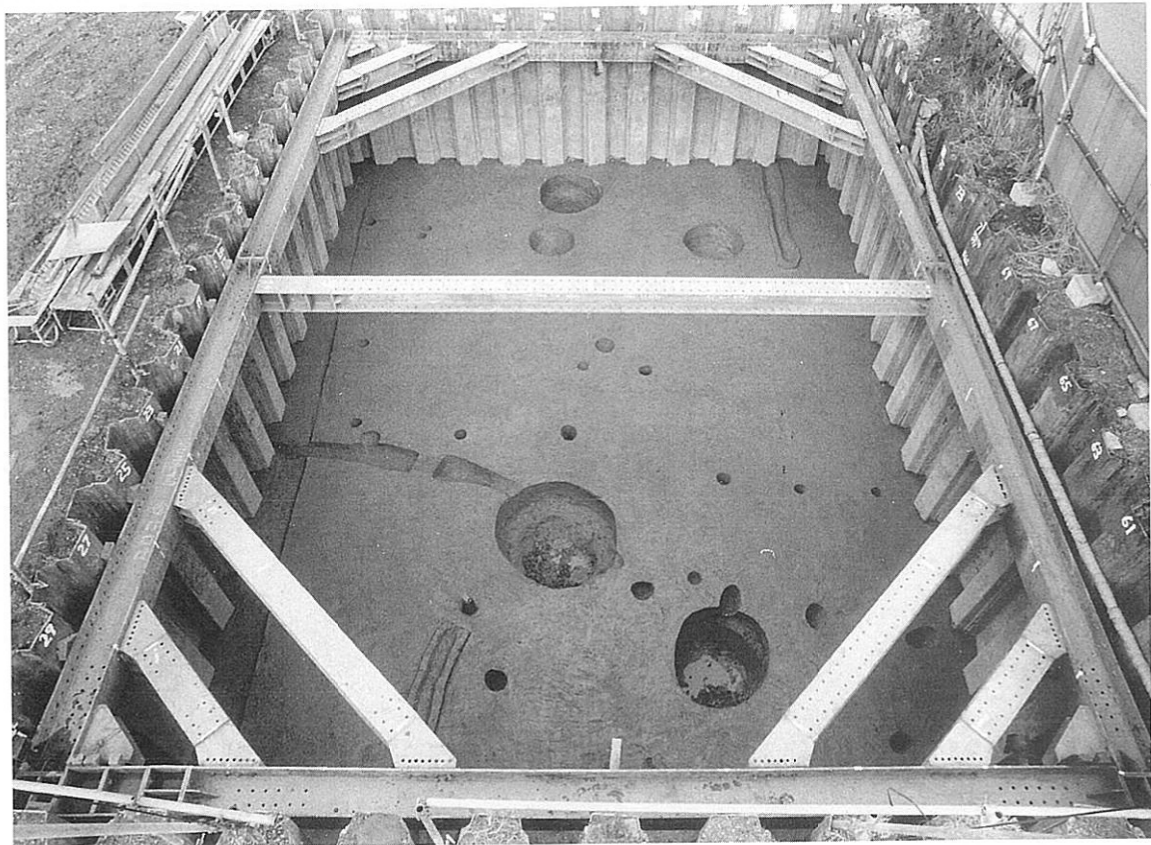
図版 8
弥生時代遺構（Aトレンチ）



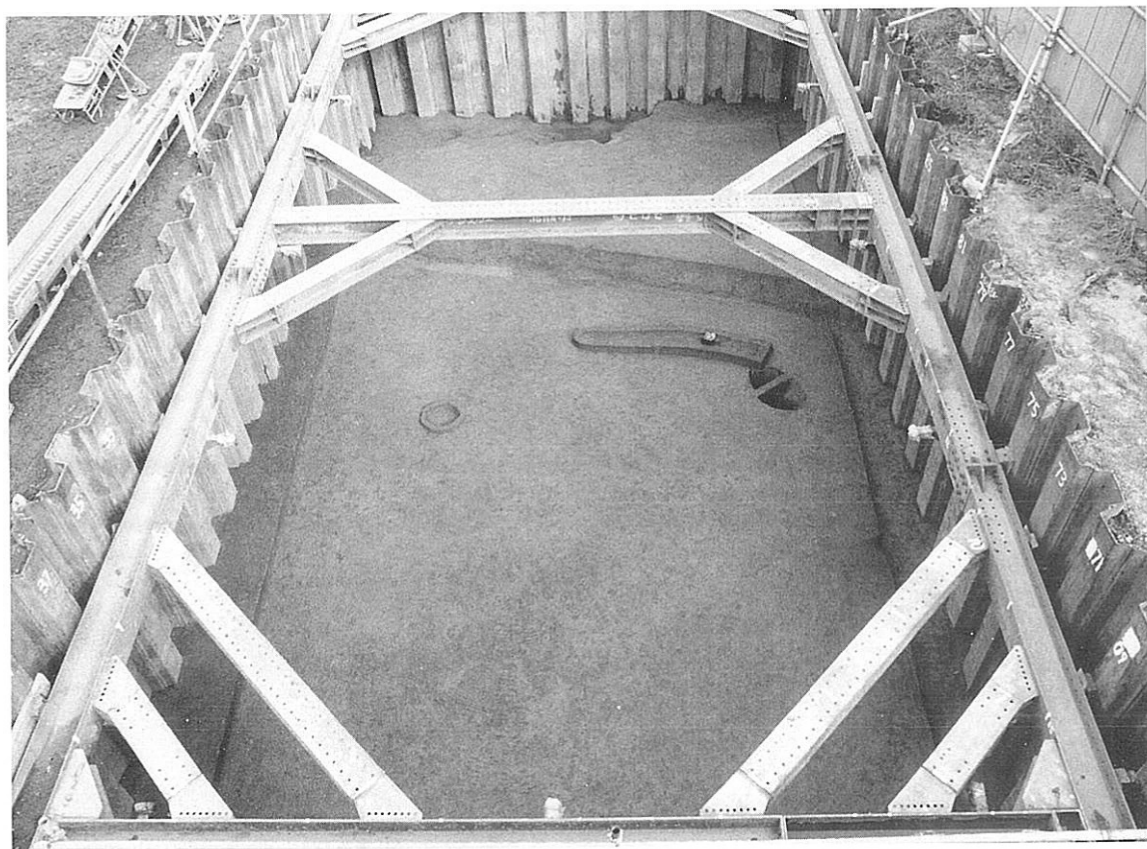
33～36ライン遺構面全景（東から）



23～26ライン遺構面全景（東から）



A8トレンチ遺構面全景（南から）

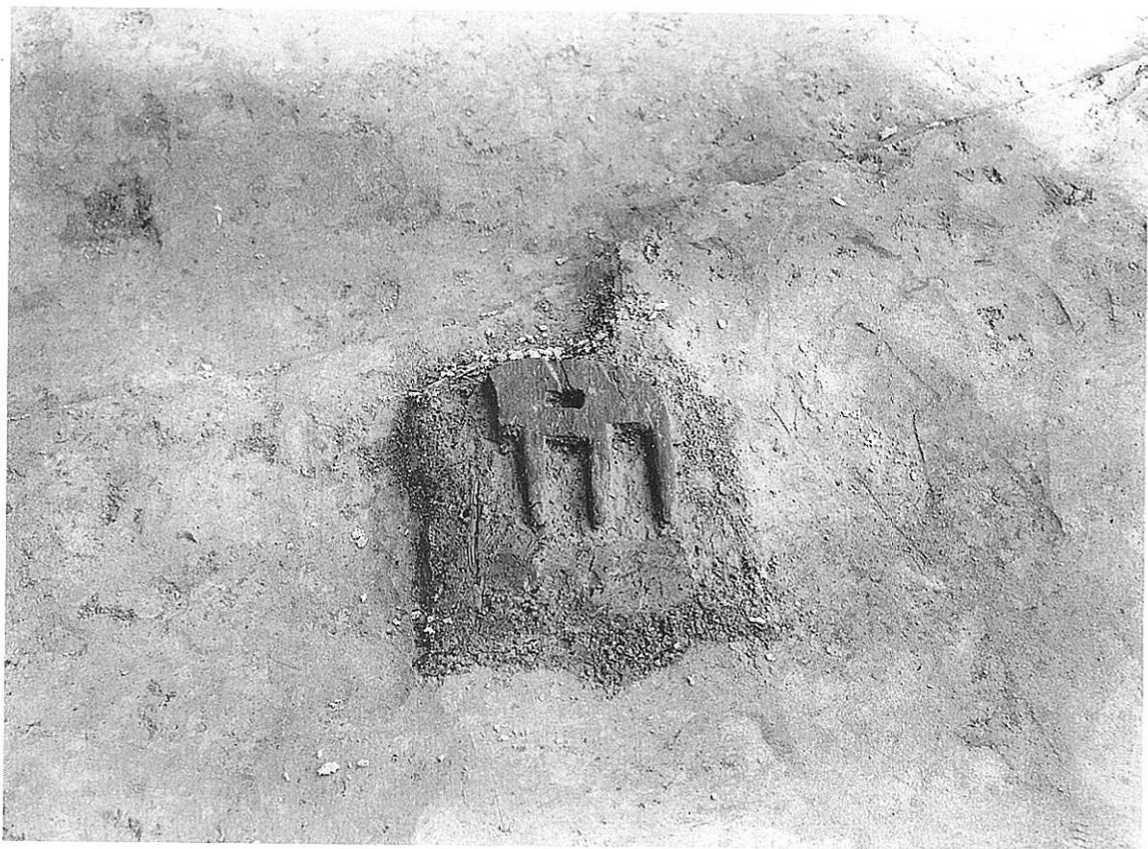


A12トレンチ遺構面全景（南から）

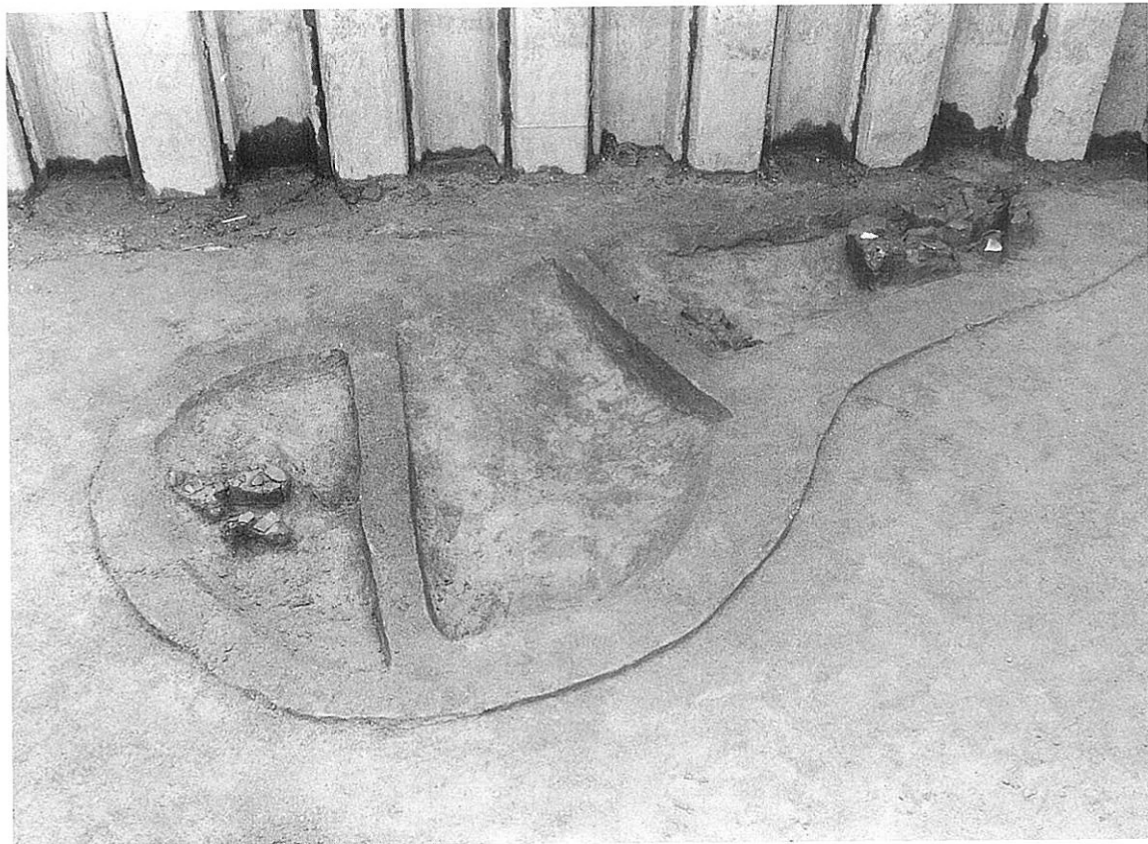
図版10
弥生時代遺構（Aトレンチ）



Aトレンチ S D2001（東から）



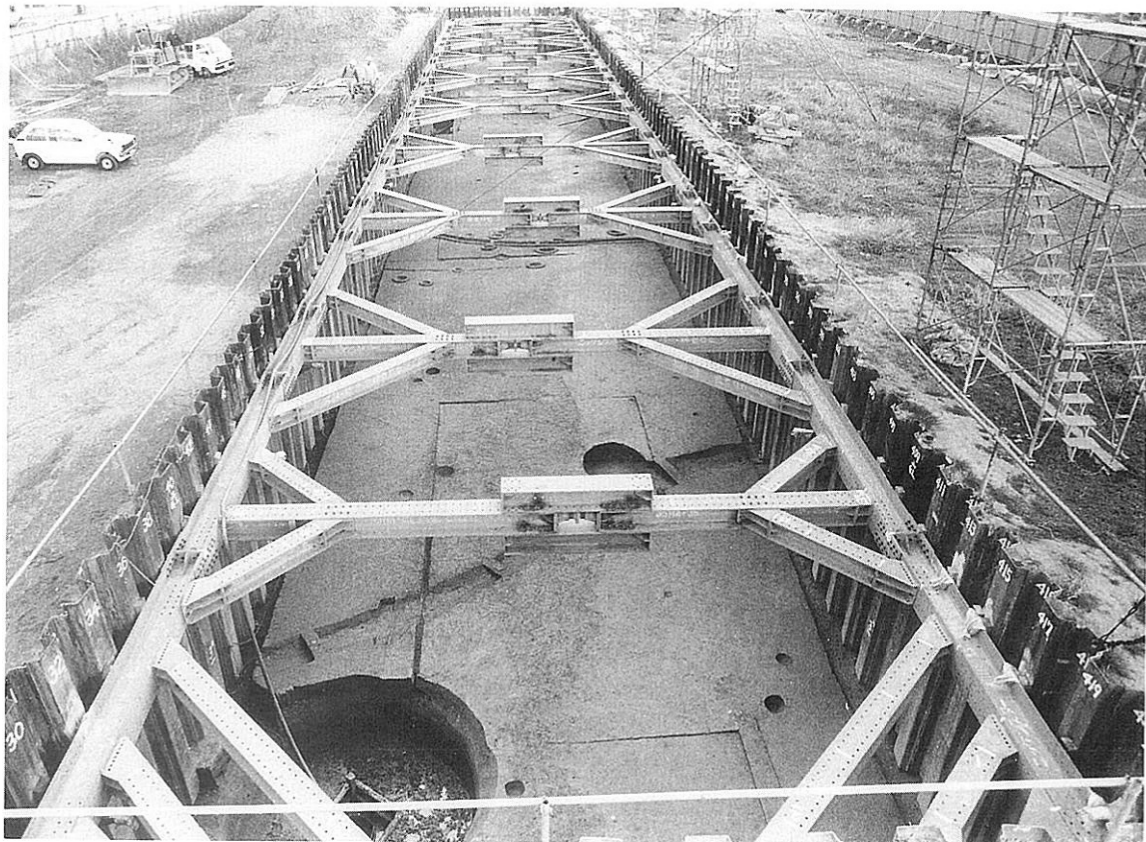
S D2001木器出土状況



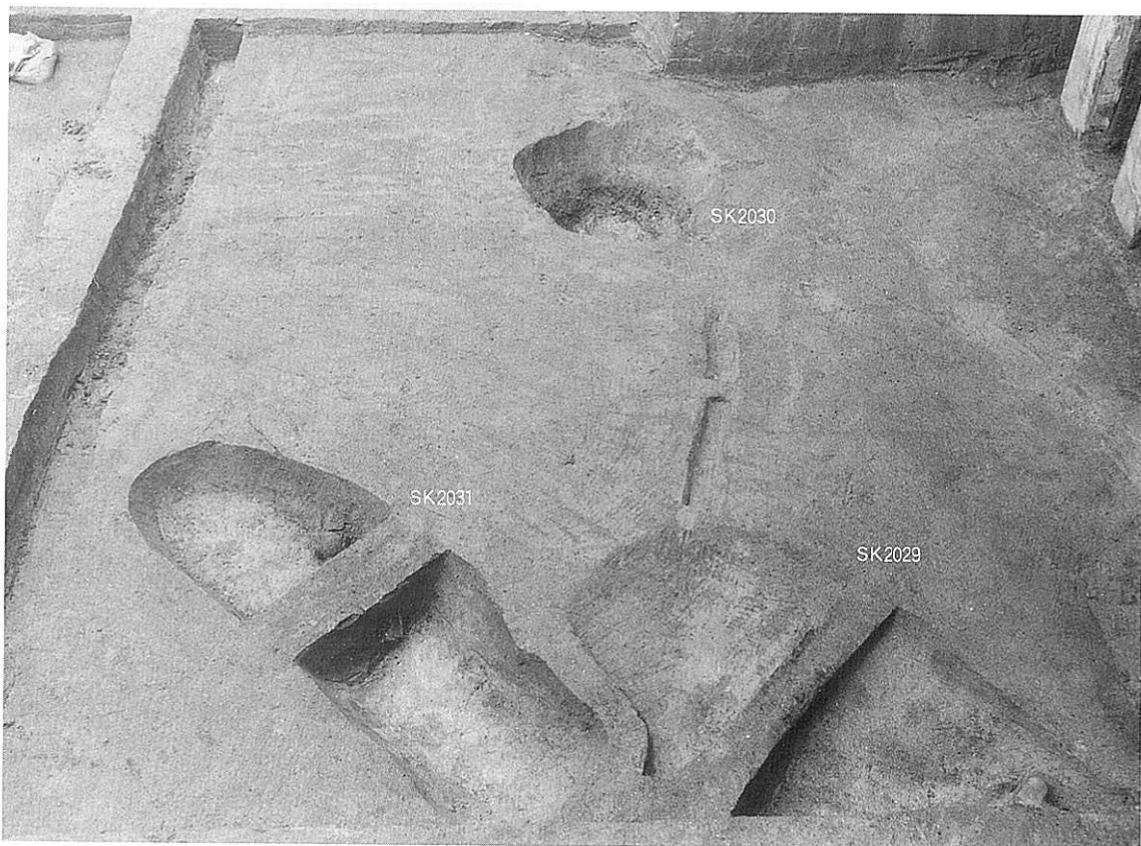
S K2017 (西から)



S E2002 (西から)



Bトレンチ全景（南から）



S K 2029・2030・2031（東から）



S K 2031土器出土状況（南東から）



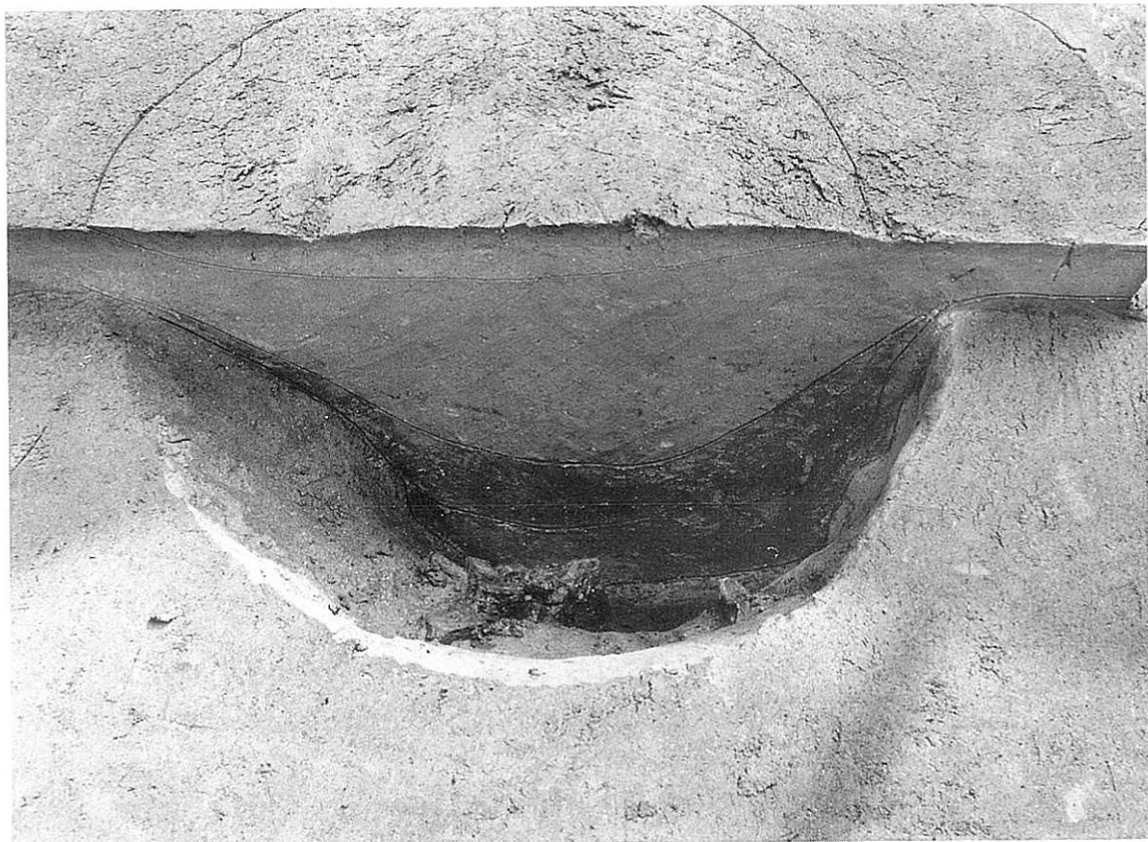
S K 2029土器出土状況



S K2030土層断面（南東から）



S K2030土器出土状況



S E 2003土層断面



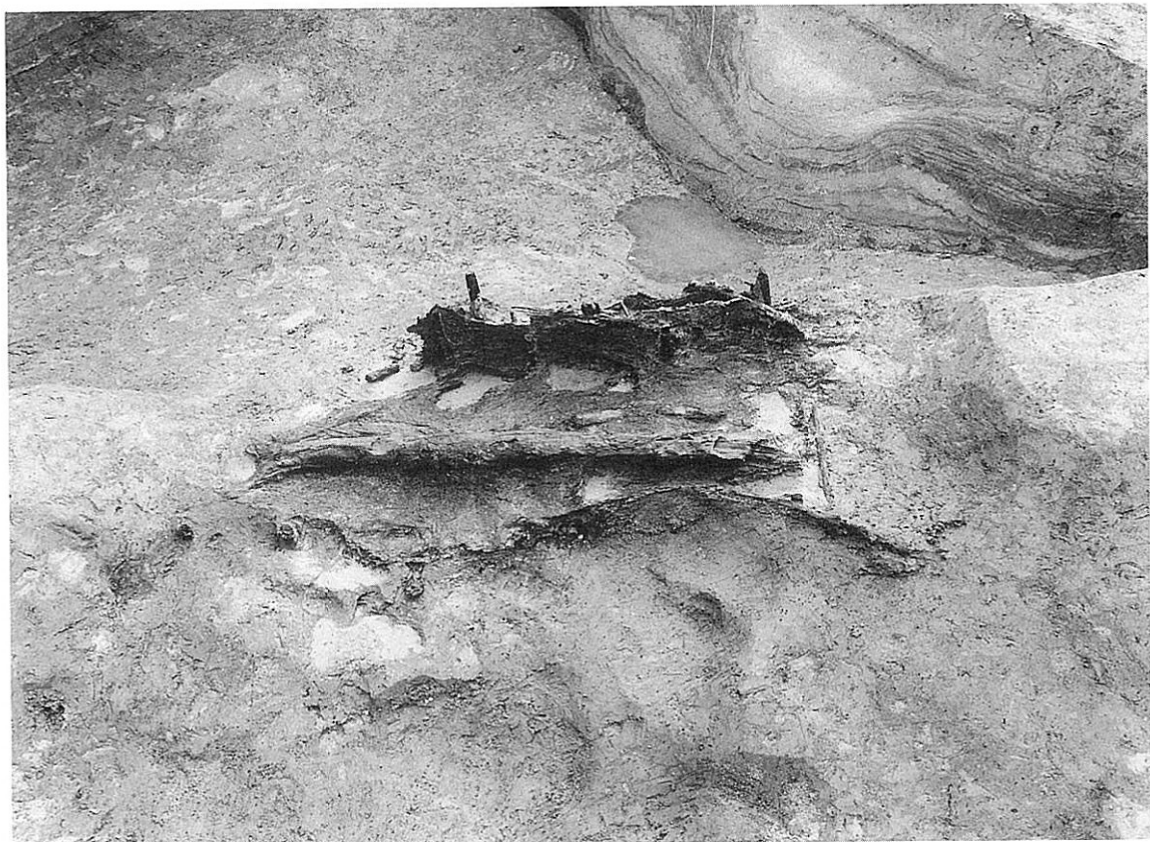
S E 2003



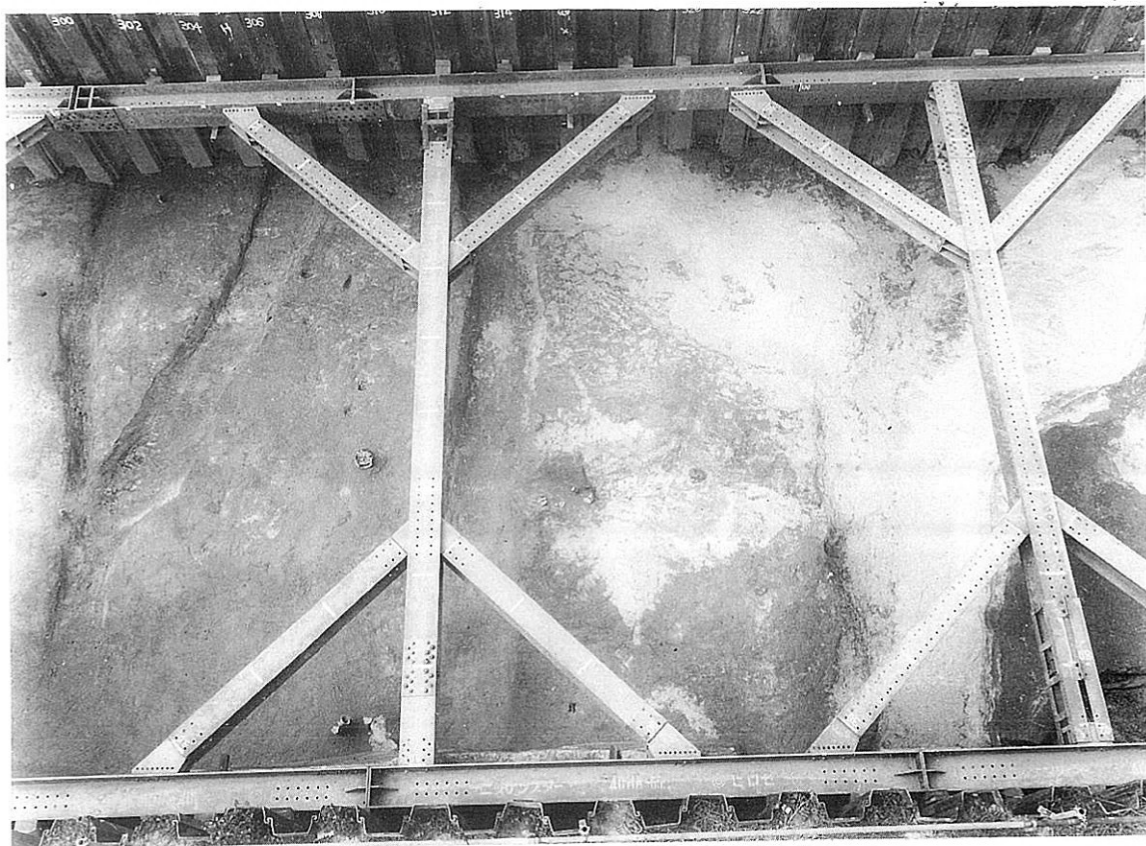
S K2033遺物出土状況



AトレンチNR2001全景（東から）



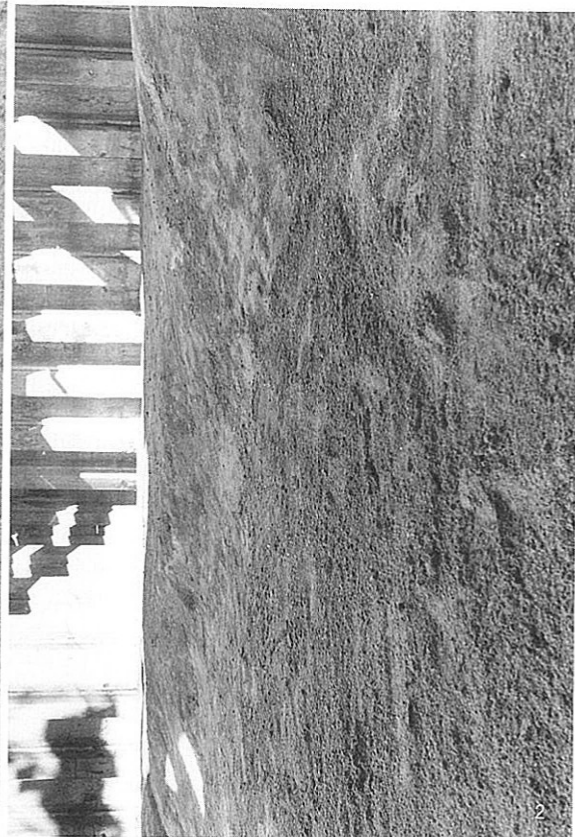
Fトレンチ S S 3001 (北から)



Fトレンチ S D 3003～S D 3007 S K 3001全景 (南西から)



1. 足跡（西から）



2. 自然堤防状微高地全景（南西から）



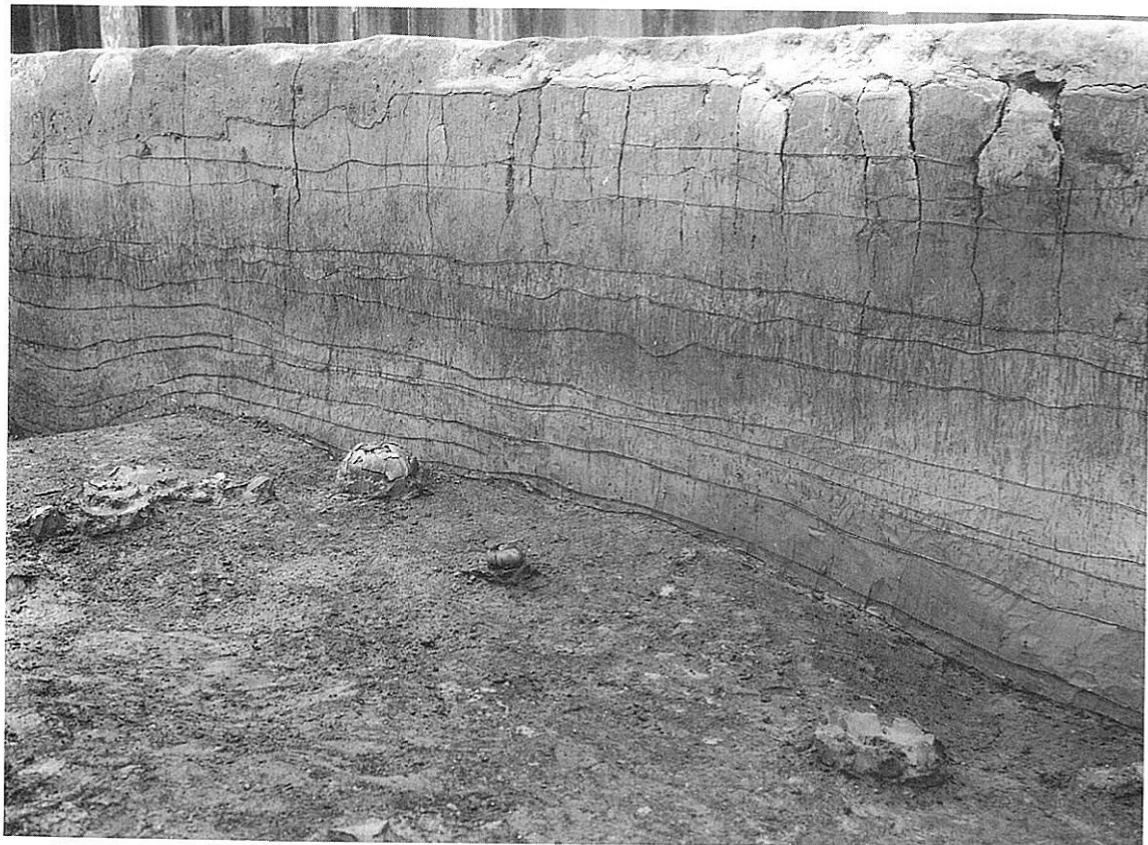
Cトレンチ自然堤防状微高地土層断面Eライン（北西から）



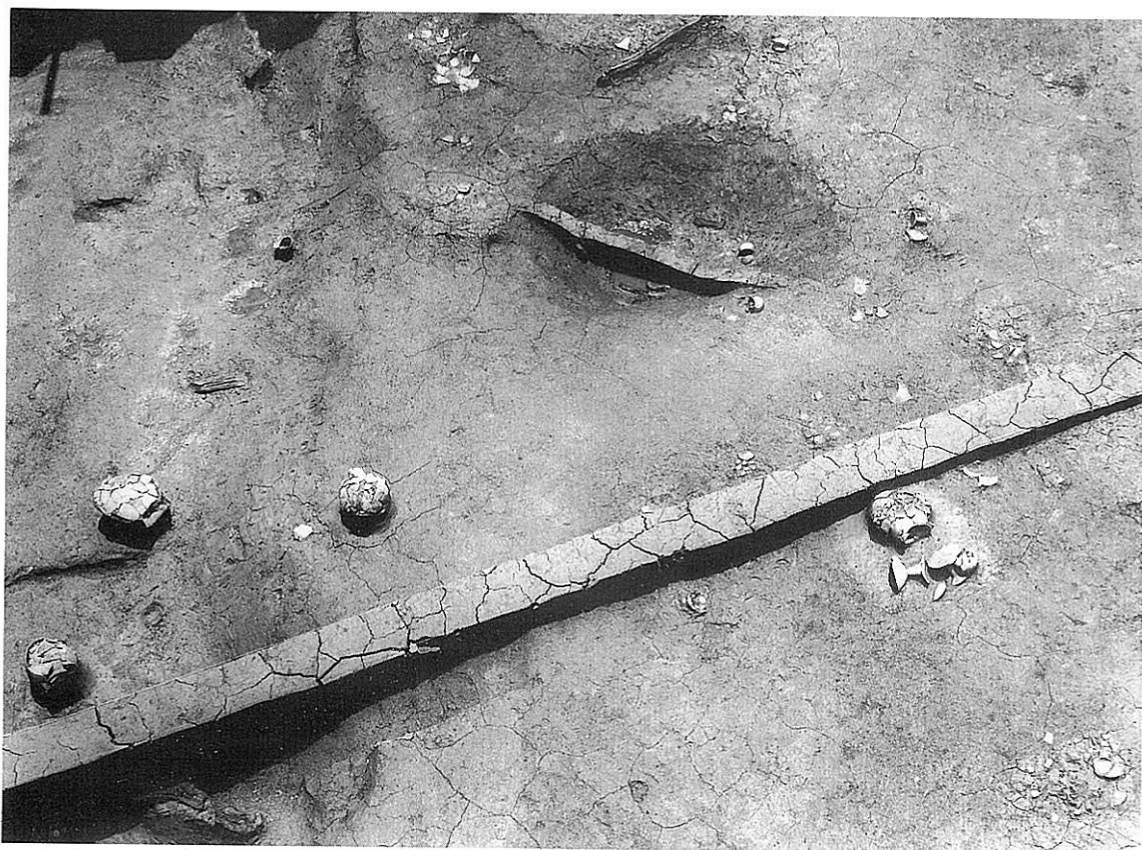
C2トレンチ（南東から）



C10トレンチ（南西から）



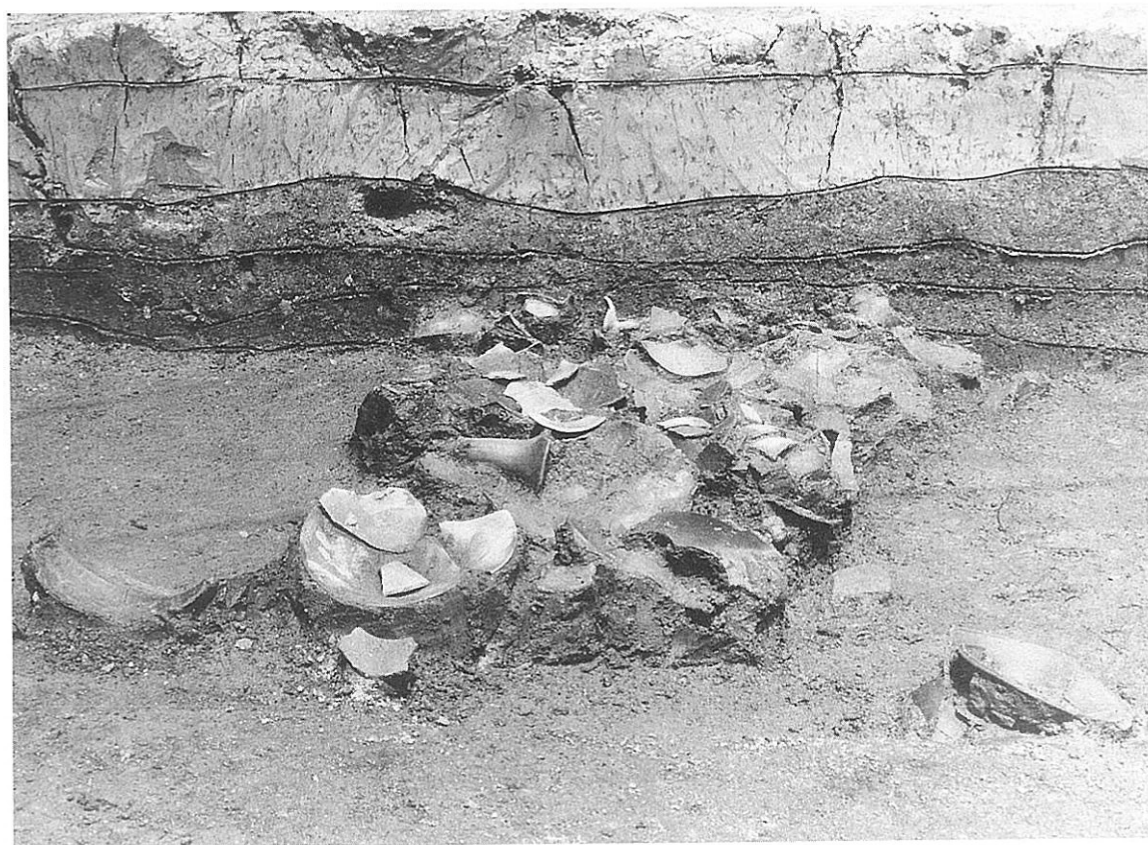
C13トレンチ (西から)



C1トレンチ (北西から)



C1トレンチS Q4003（南西から）



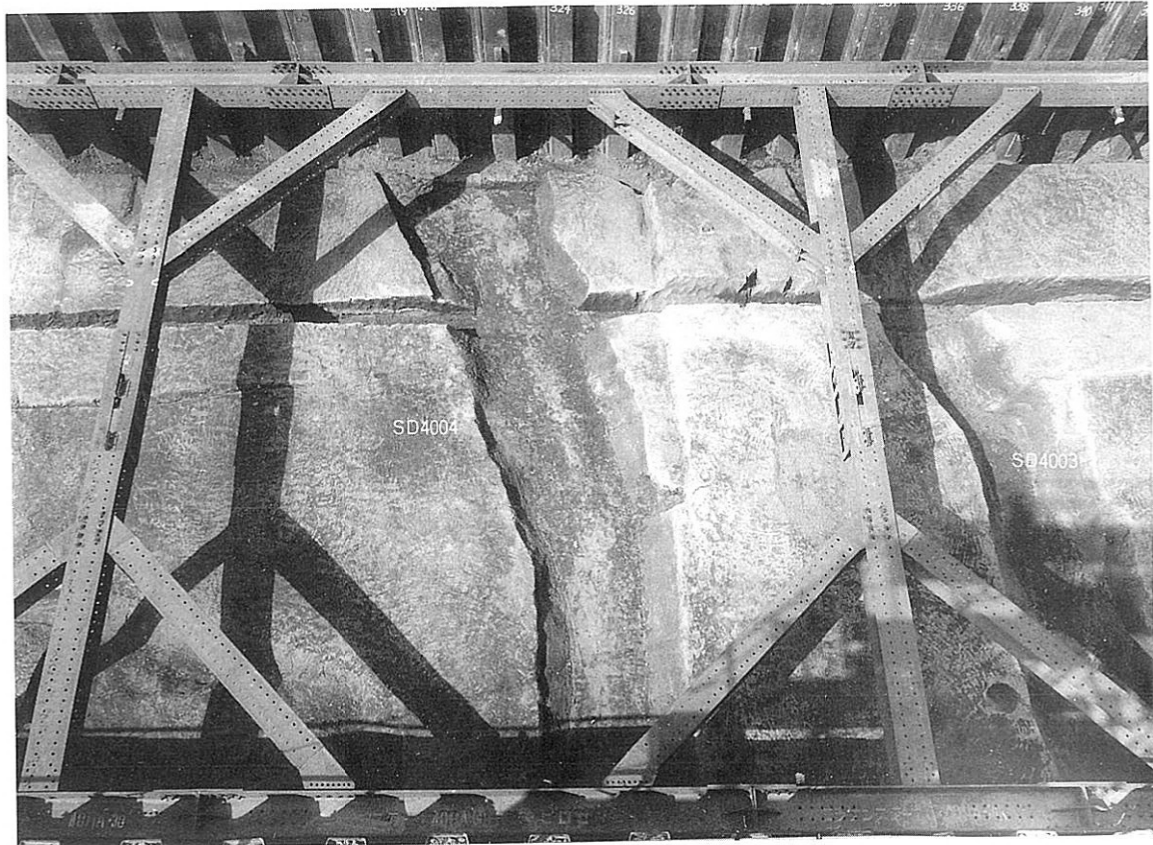
C1トレンチS Q4001（南東から）



C10トレンチ S Q4005（南東から）



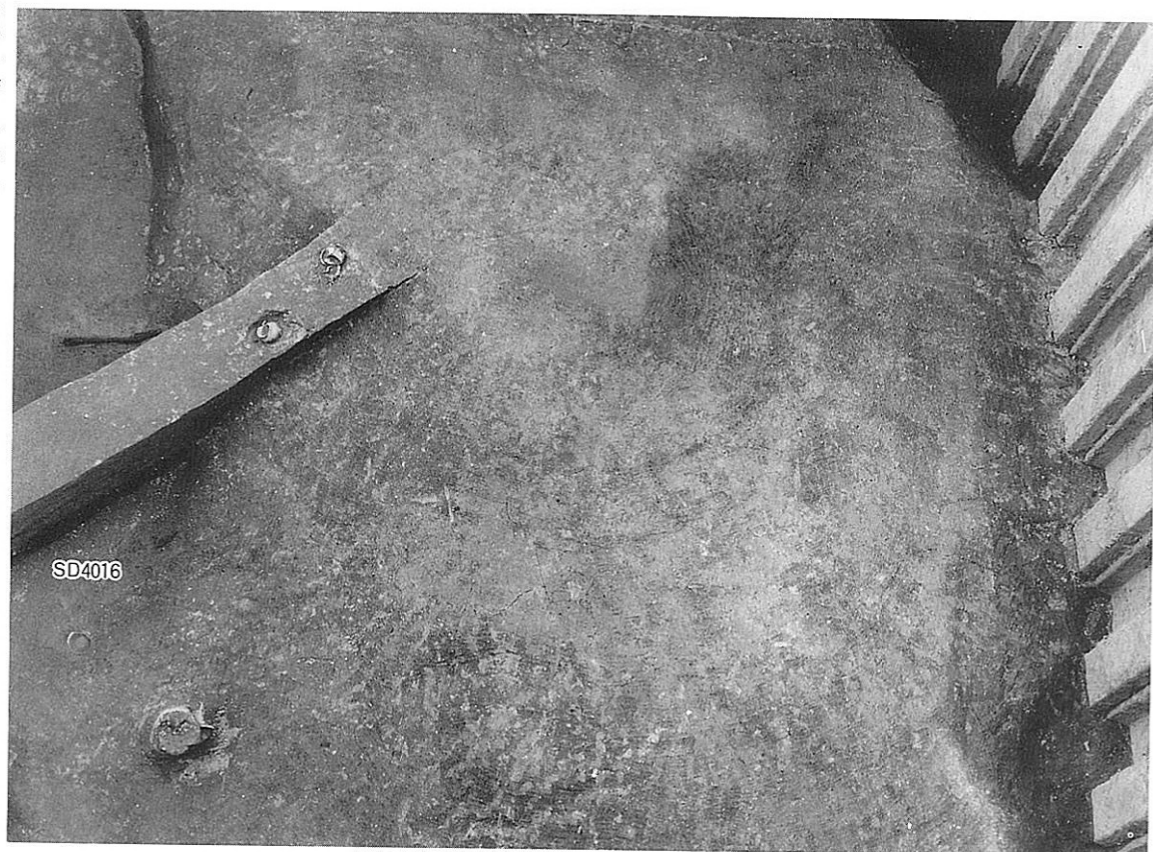
C10トレンチ S Q4004（南東から）



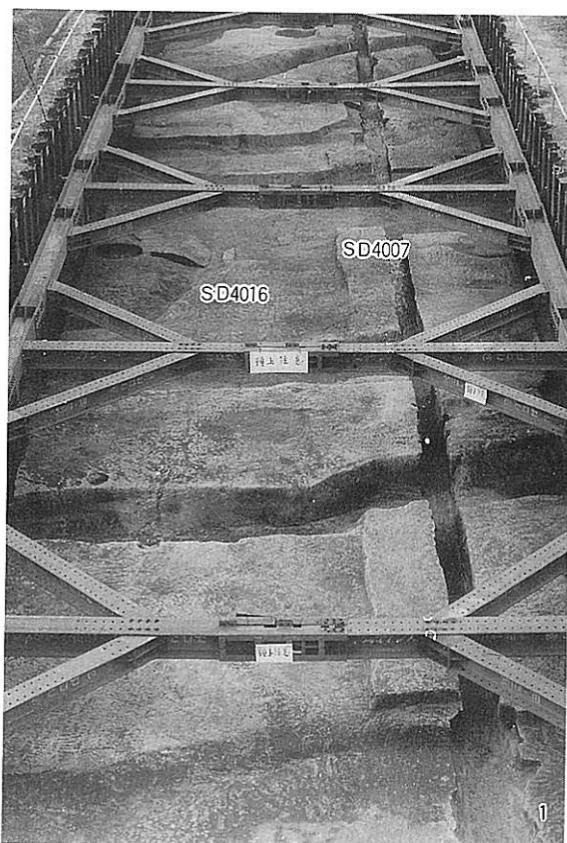
D・E-61～63地区全景（南東から）



D・E-65～67地区全景（南東から）



C4トレンチ全景（南東から）



1. Cトレンチ全景（東から）



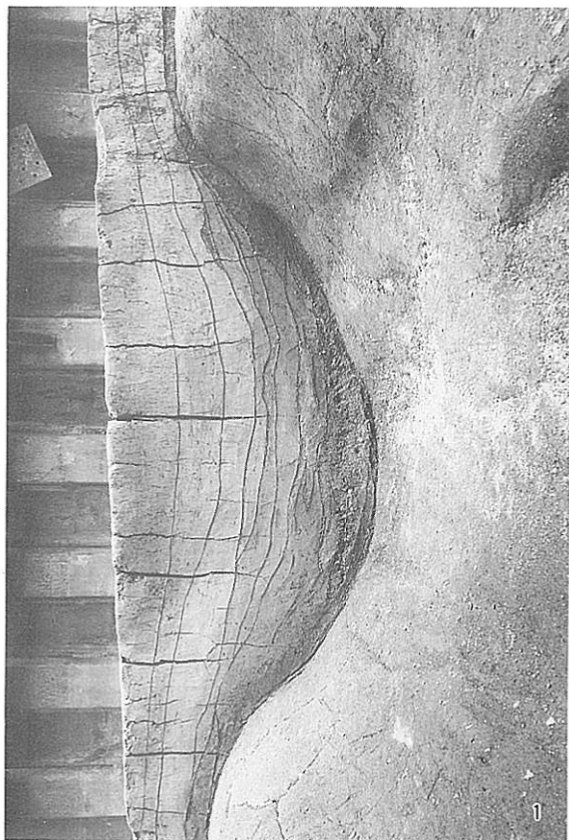
2. C13トレンチ全景（南西から）



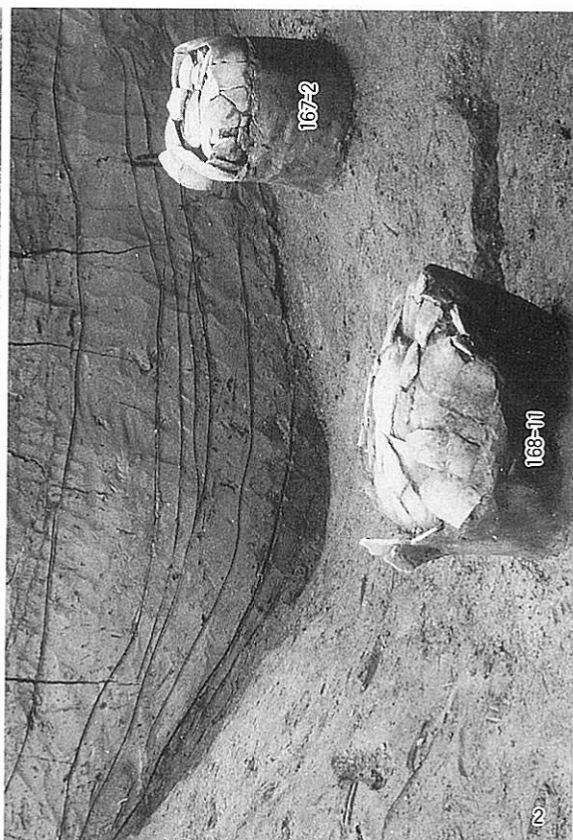
C1トレンチ全景（北西から）



C2トレンチ全景（南東から）



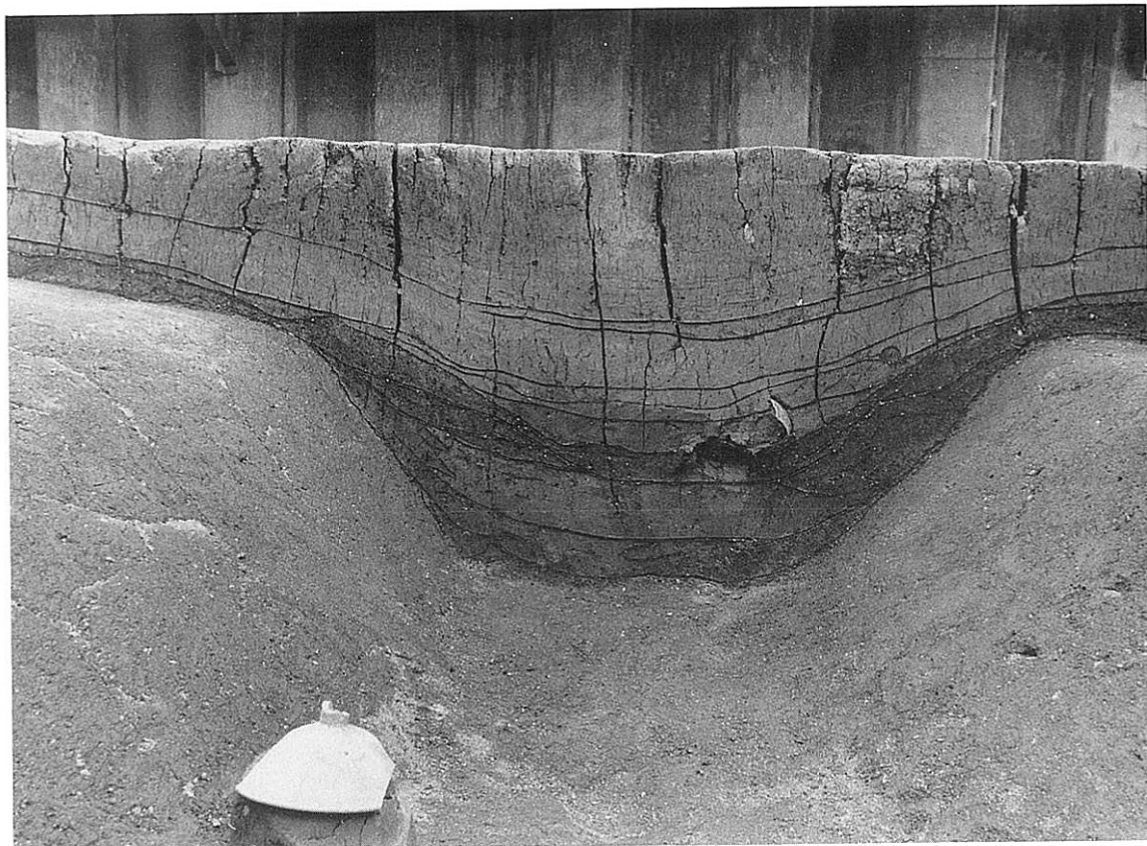
1. C13トレンチSD4001土層断面 (北西から)



2. C1トレンチSD4001土層断面 (南東から)



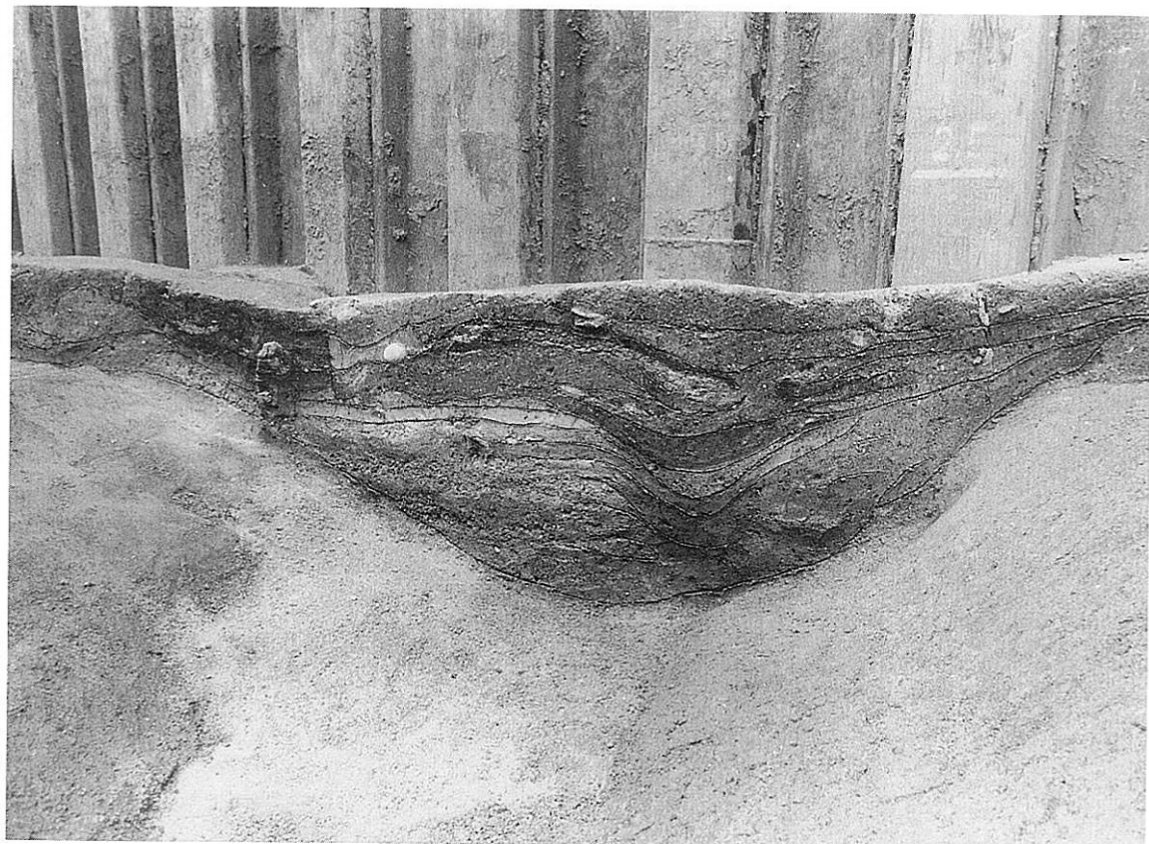
C1トレンチSD4002土層断面 (東から)



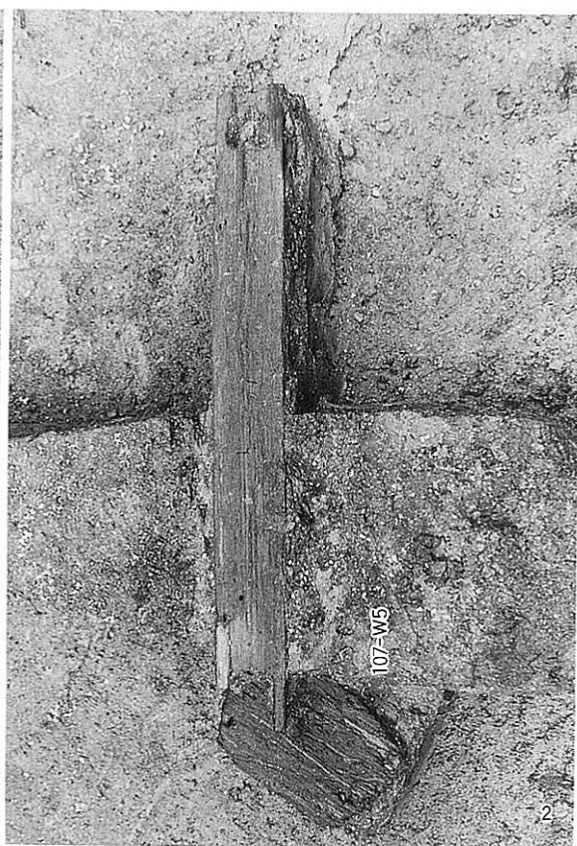
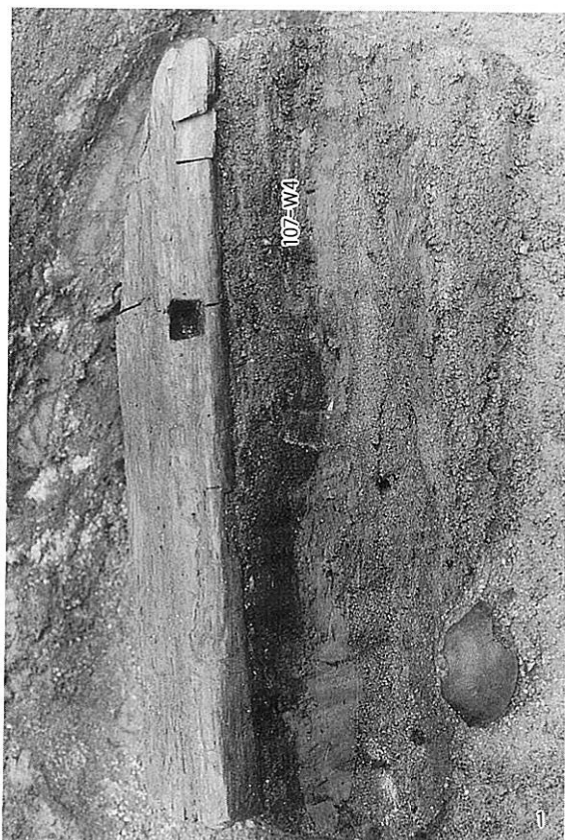
C13トレンチ S D4003土層断面-Iライン (北西から)



Cトレンチ S D4003遺物出土状況 (北西から)

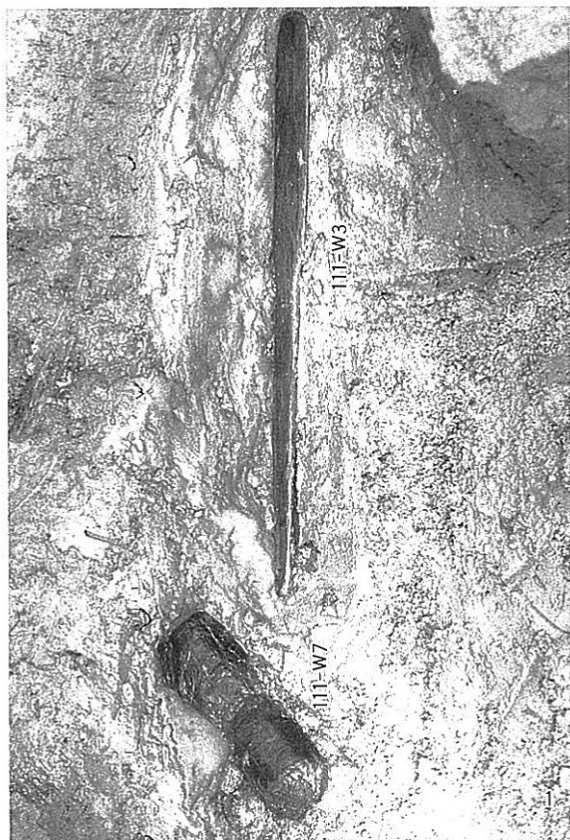


C13トレンチ S D4004土層断面-Iライン- (南東から)



1. C13トレンチ S D4004遺物出土状況 (南東から)

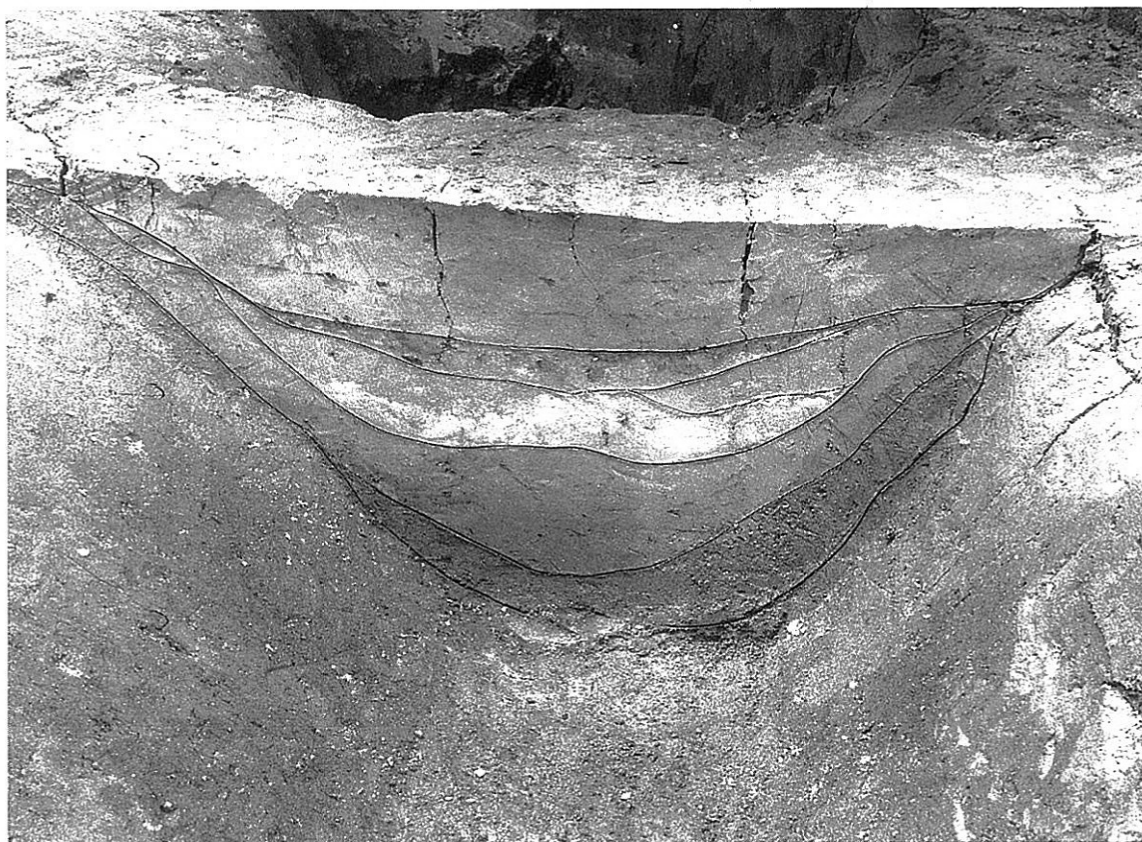
2. C13トレンチ S D4004遺物出土状況 (北東から)



1. S D 4007木器出土状況 (南から)



2. S D 4008木器出土状況 (南から)



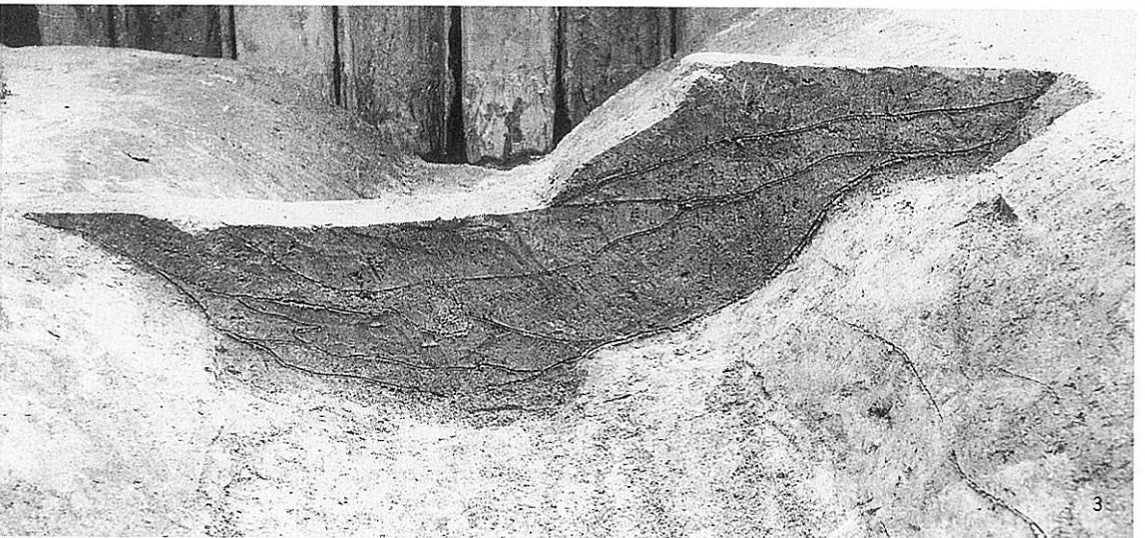
S D 4009土層断面 (西から)



Cトレンチ S D4019土層断面 (北西から)



C13トレンチ S D4015土層断面 (南東から)



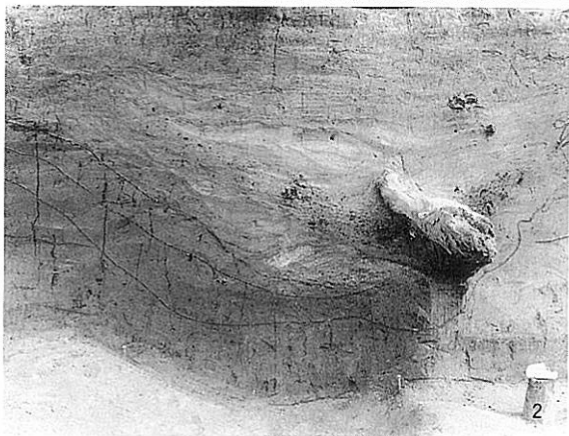
Cトレンチ S D4022土層断面 (北西から)



Fトレンチ S D 4029・S D 4030全景（南東から）



Fトレンチ S D 4030・S D 4031全景（南東から）

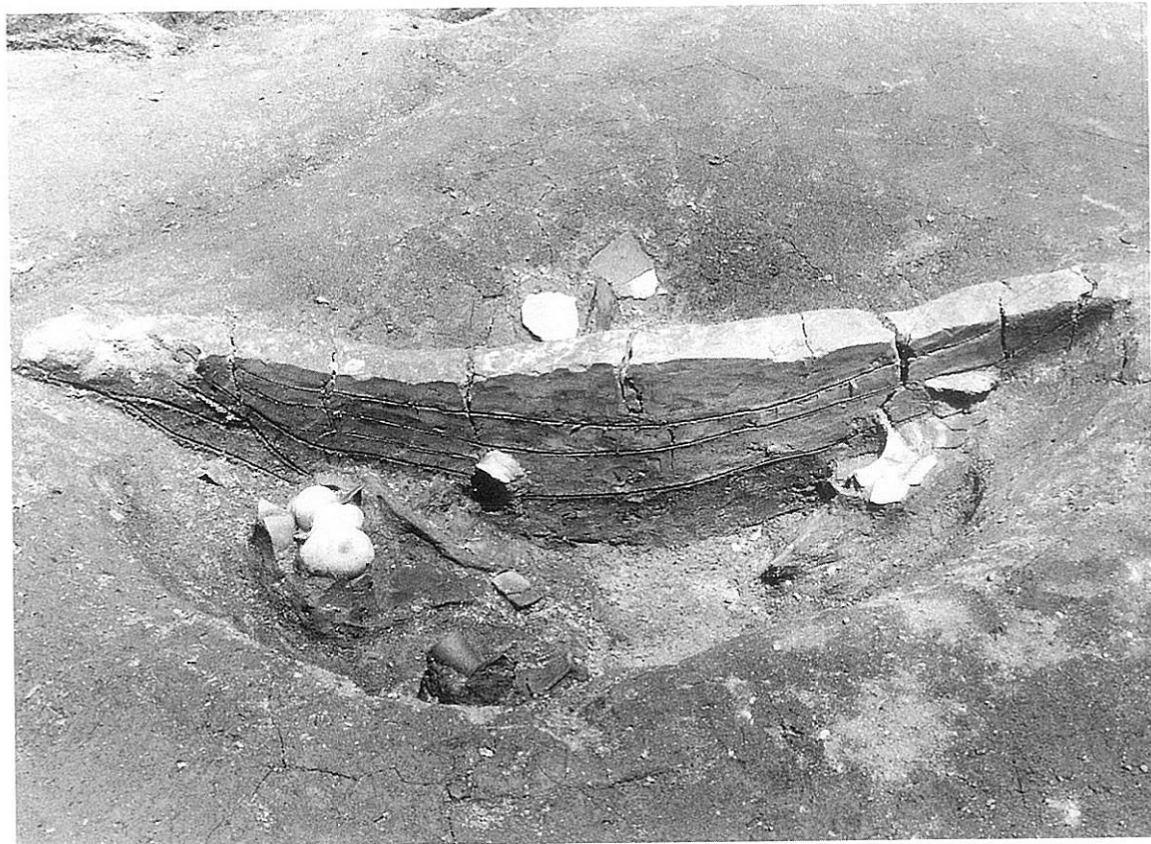


1. S D4029土層断面 2. S D4030土層断面 3. S D4031土層断面 4. S D4029木器出土状況



5. S D4031土器出土状況 (北から)

6. S D4031木器出土状況 (北から)



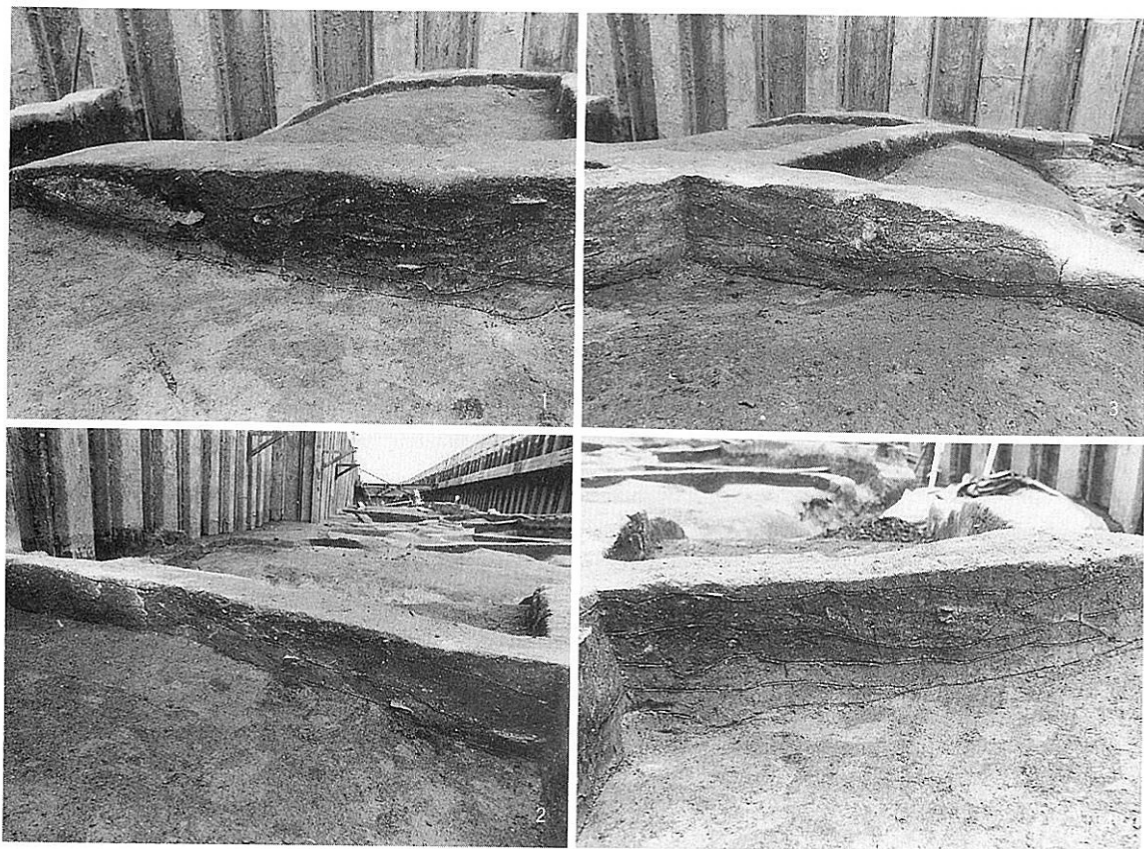
S K 4002土層断面及び土器出土状況 (南東から)



S K 4005土層断面-Iライン (北西から)



S K4006土器出土状況（北西から）



S K4006土層断面（1、3…東西断面・南から 2、4…南北断面・西から）



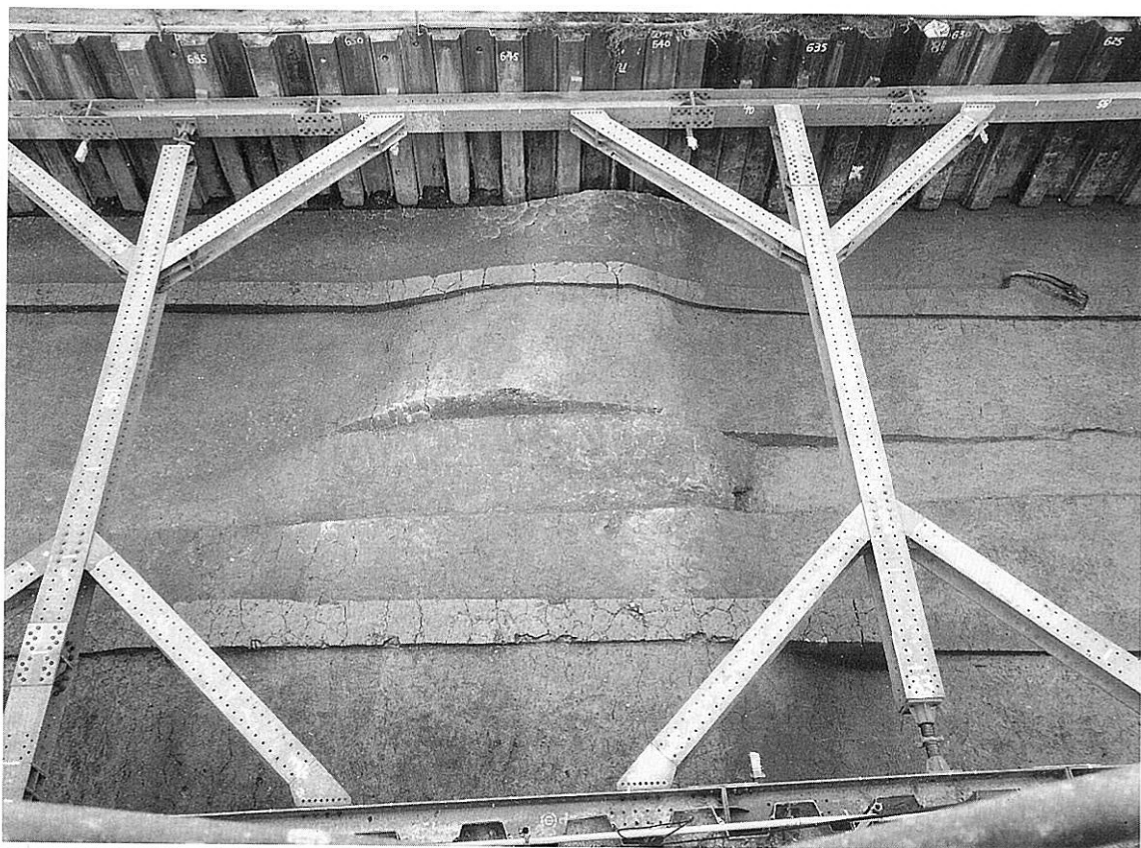
S K 4011土器出土状況 (東から)



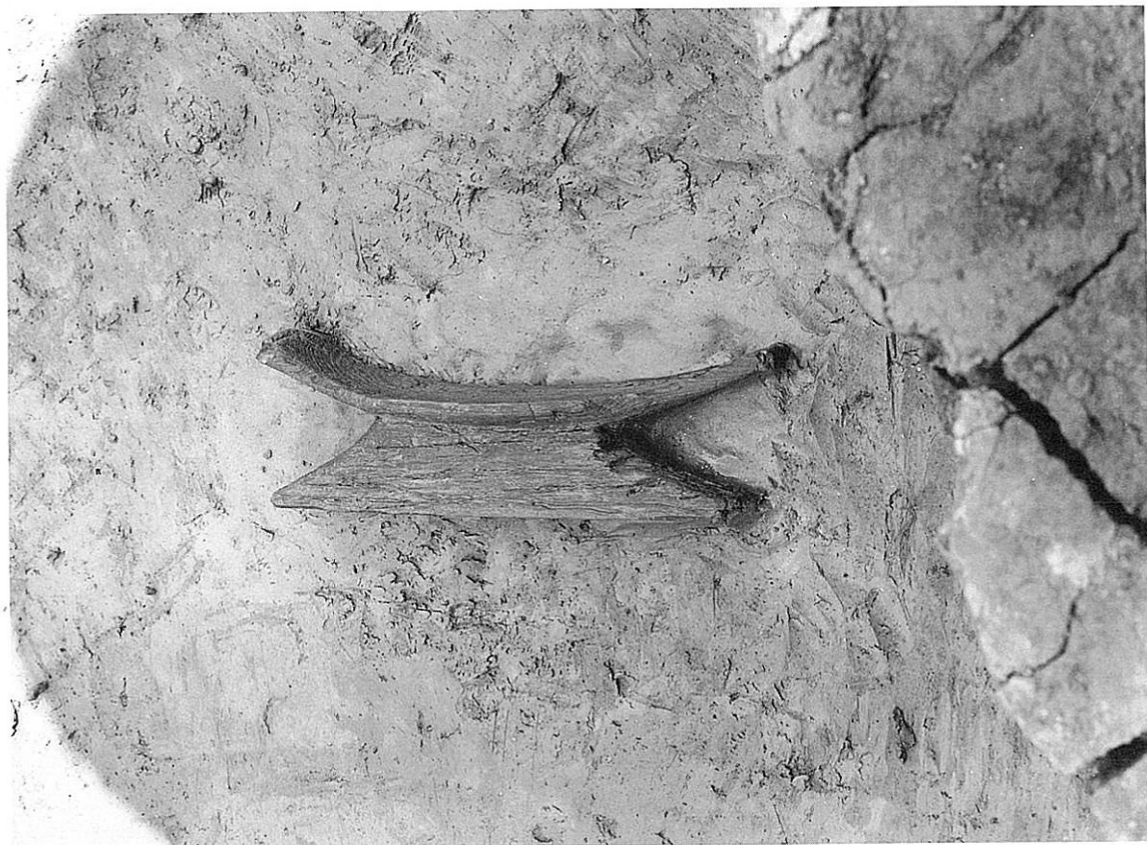
S K 4012全景 (西から)



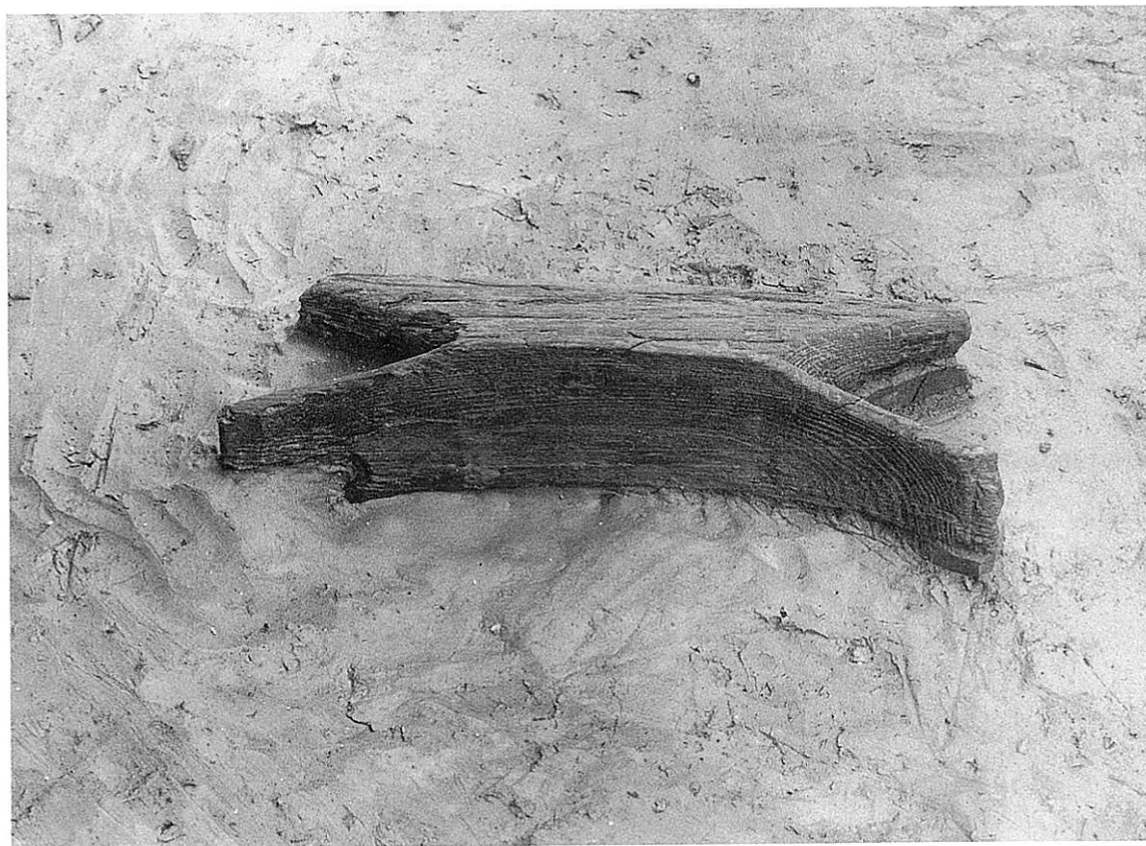
Aトレンチ S T 4001大畦畔 (南東から)



A6トレンチ S T 4001大畦畔 (南東から)



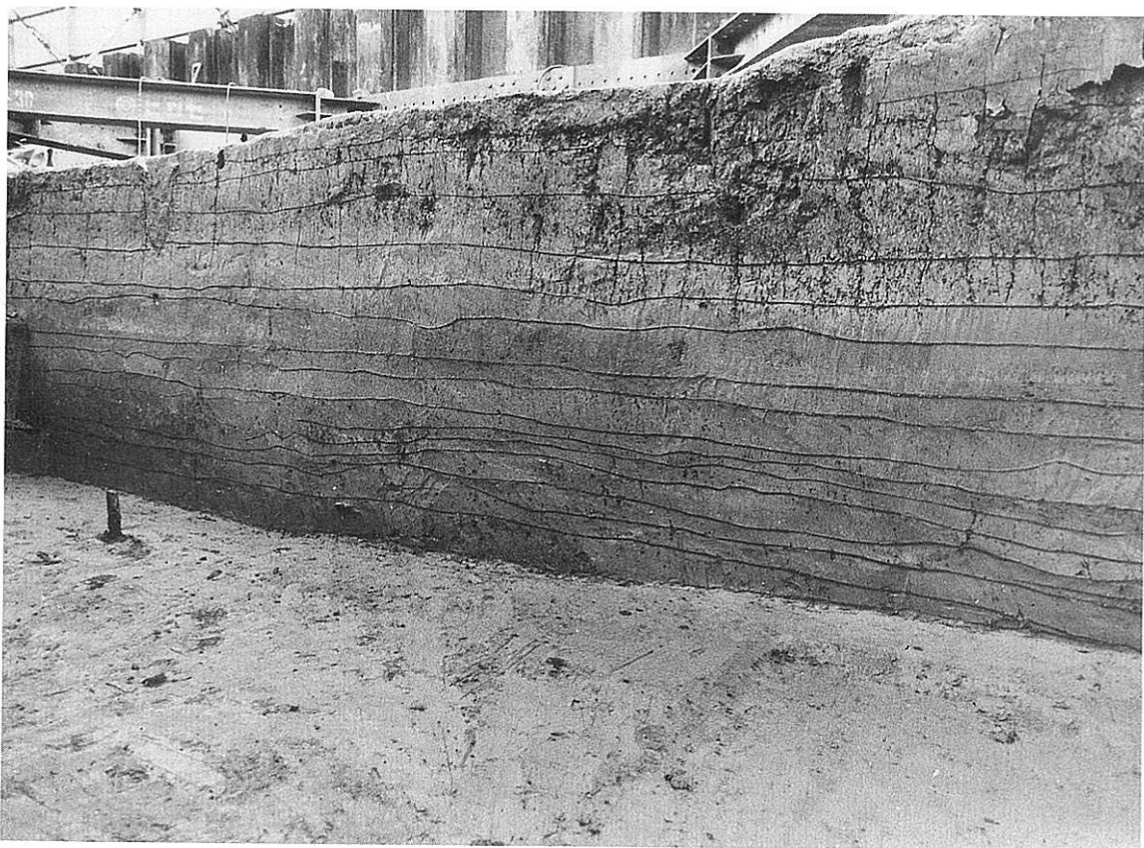
椅子形木製品出土状況 (南から)



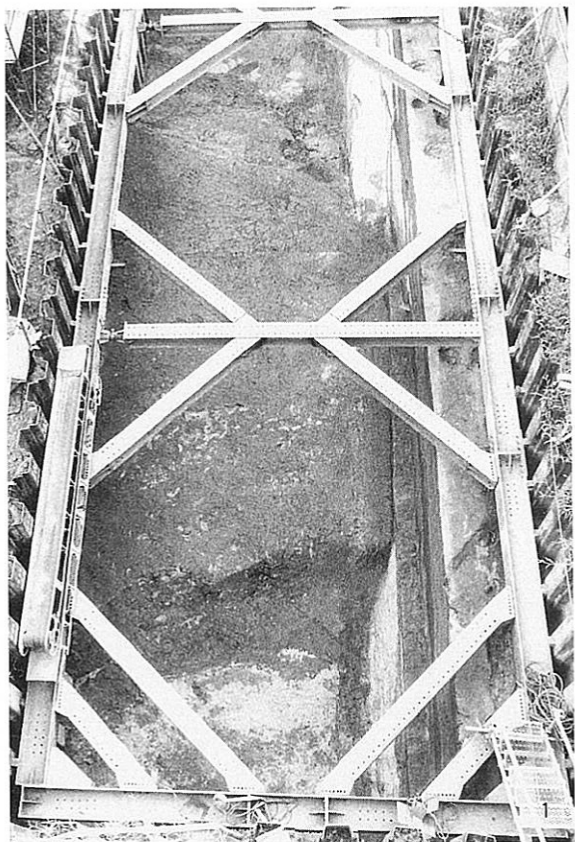
椅子形木製品出土状況 (北から)



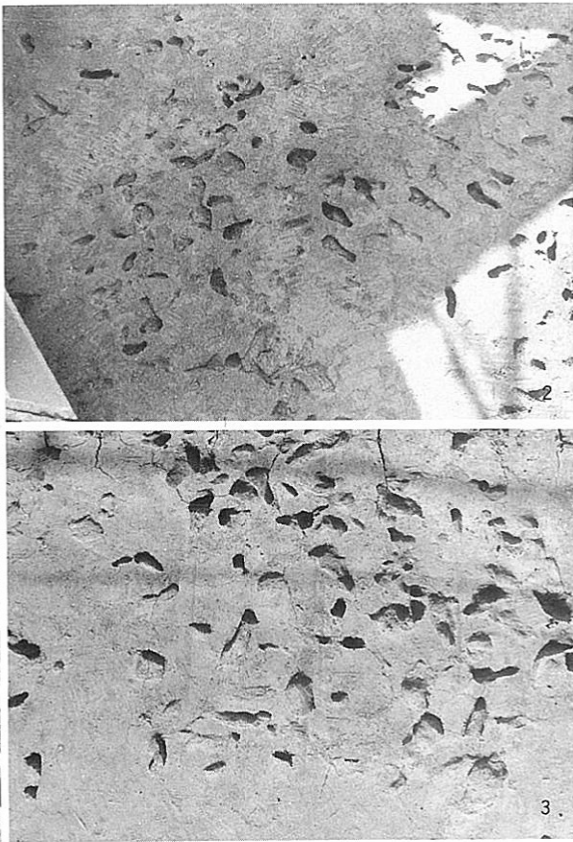
C13トレンチ後背湿地状地形全景（北から）



C13トレンチ I ライン後背湿地状地形土層断面（南西から）



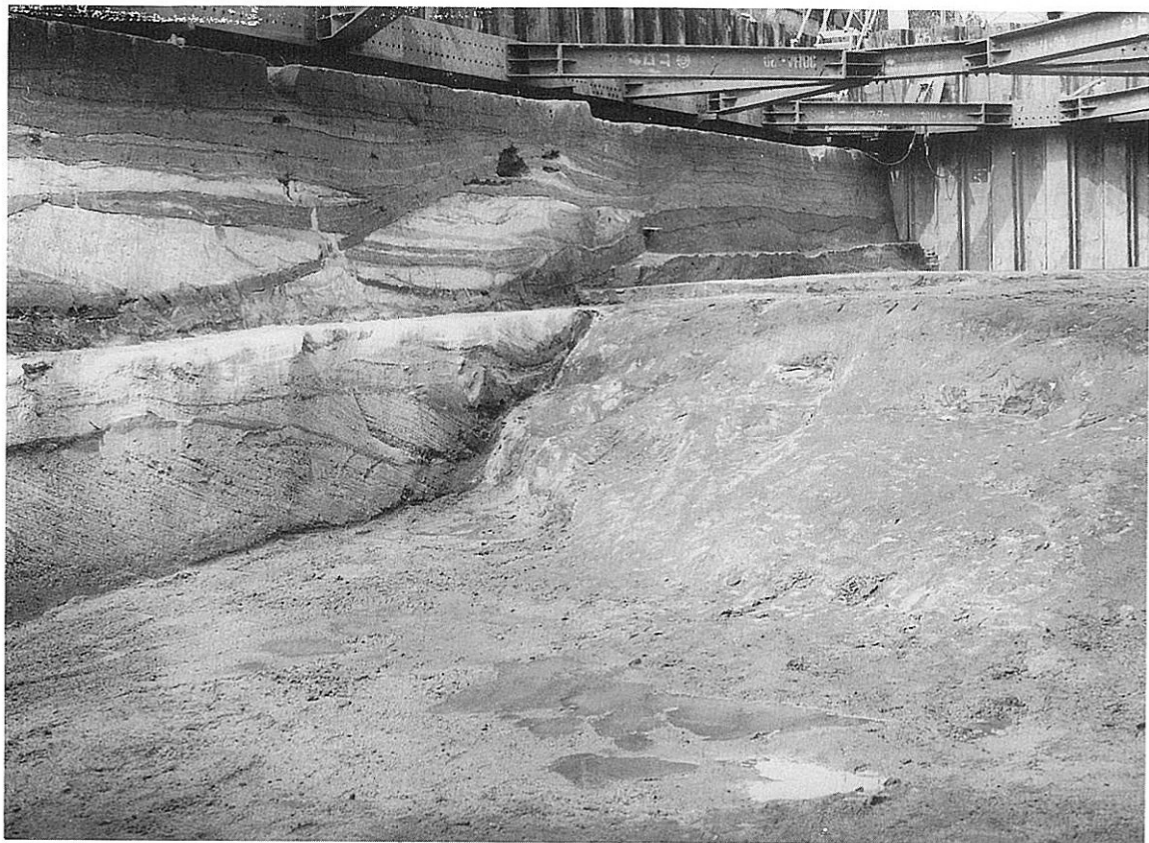
1. C12トレンチNR4001・4002肩部全景（北西から）



2、3. CトレンチD・E-76地区足跡



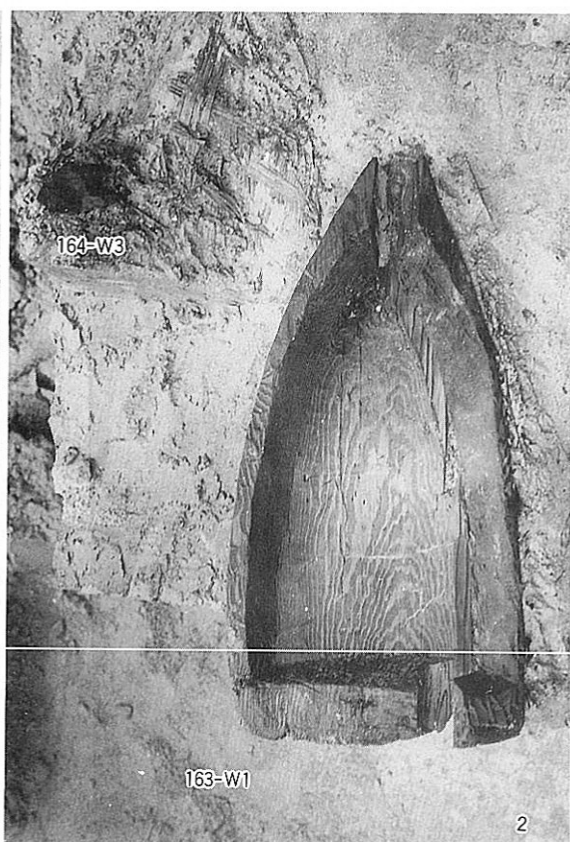
C12トレンチNR4001左岸部全景（北東から）



C12トレンチNR4002右岸部全景（南東から）



1. NR4002肩部木器出土状況（西から）



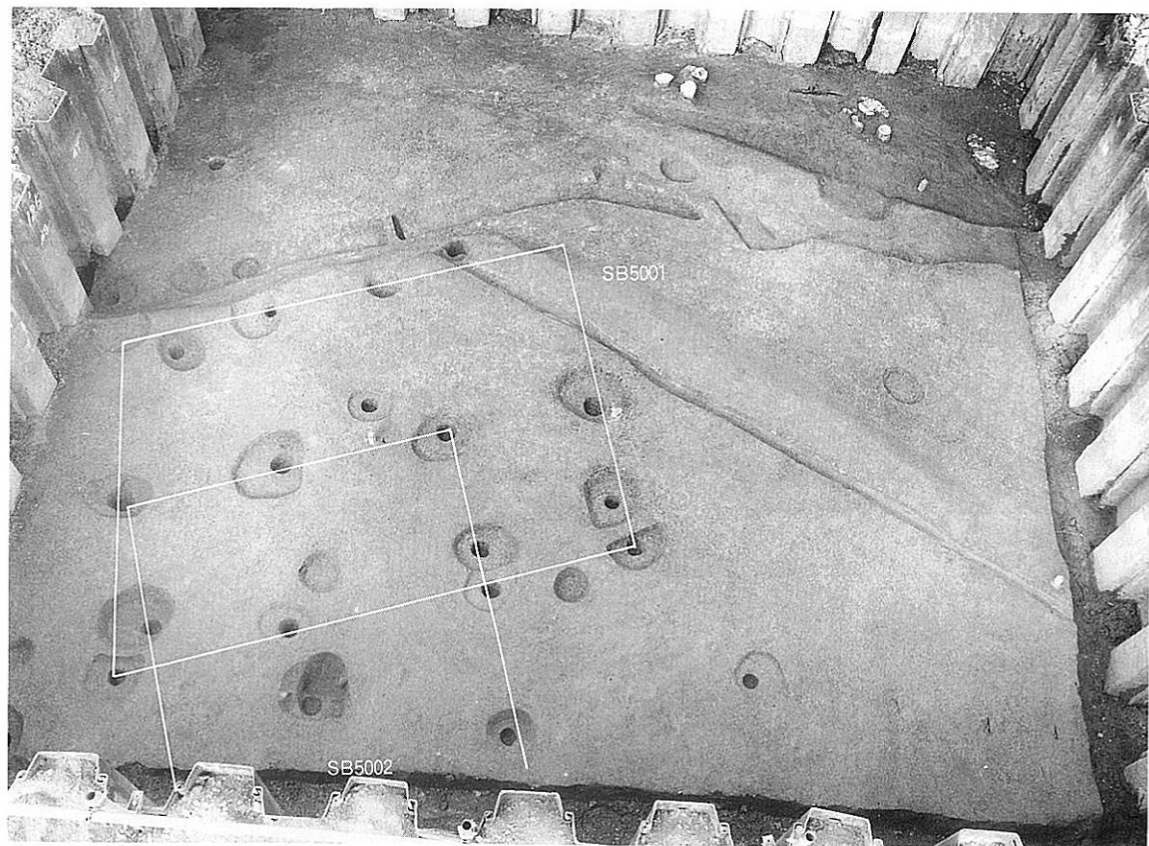
2. NR4001肩部木器出土状況（北から）



FトレンチNR4003左岸部全景（南西から）



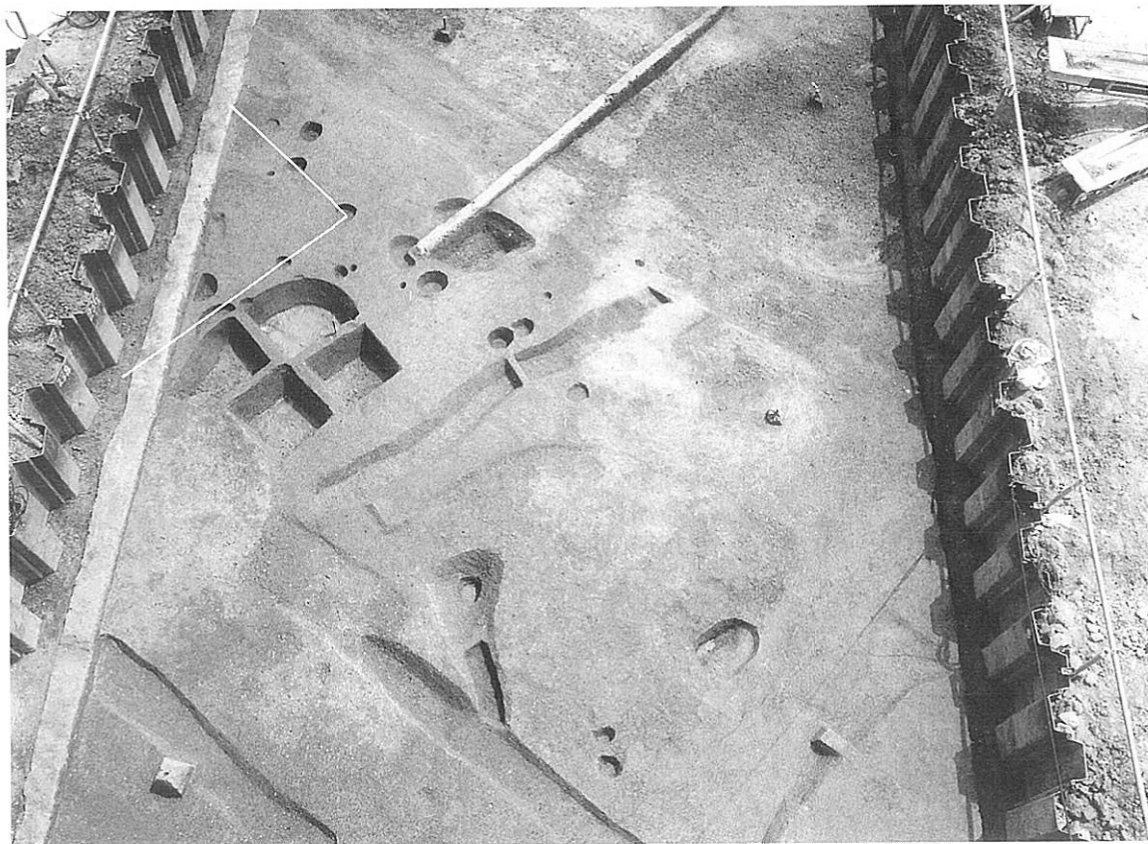
F4トレンチNR4003西肩部全景（東から）



S B 5001・5002（南東から）



S B 5003（東から）



S B 5004 (南西から)



S D 5001 (南東から)



S E 5001 (北から)



S E 5002 (東から)



S Q5001遺物出土状況 (北西から)



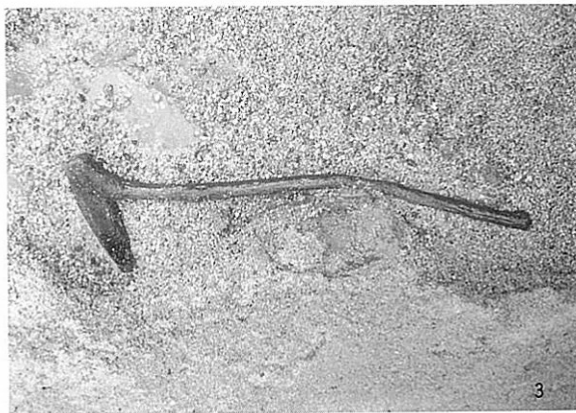
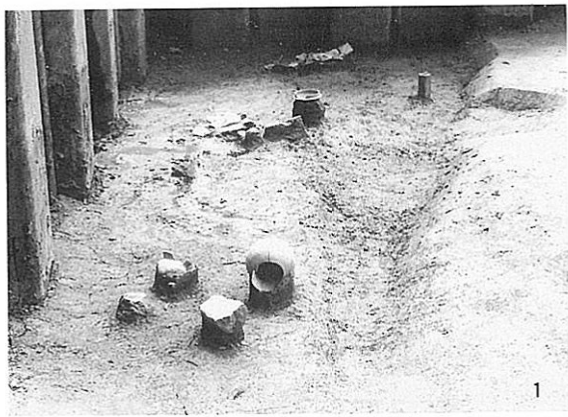
S Q5001遺物出土状況 (北東から)



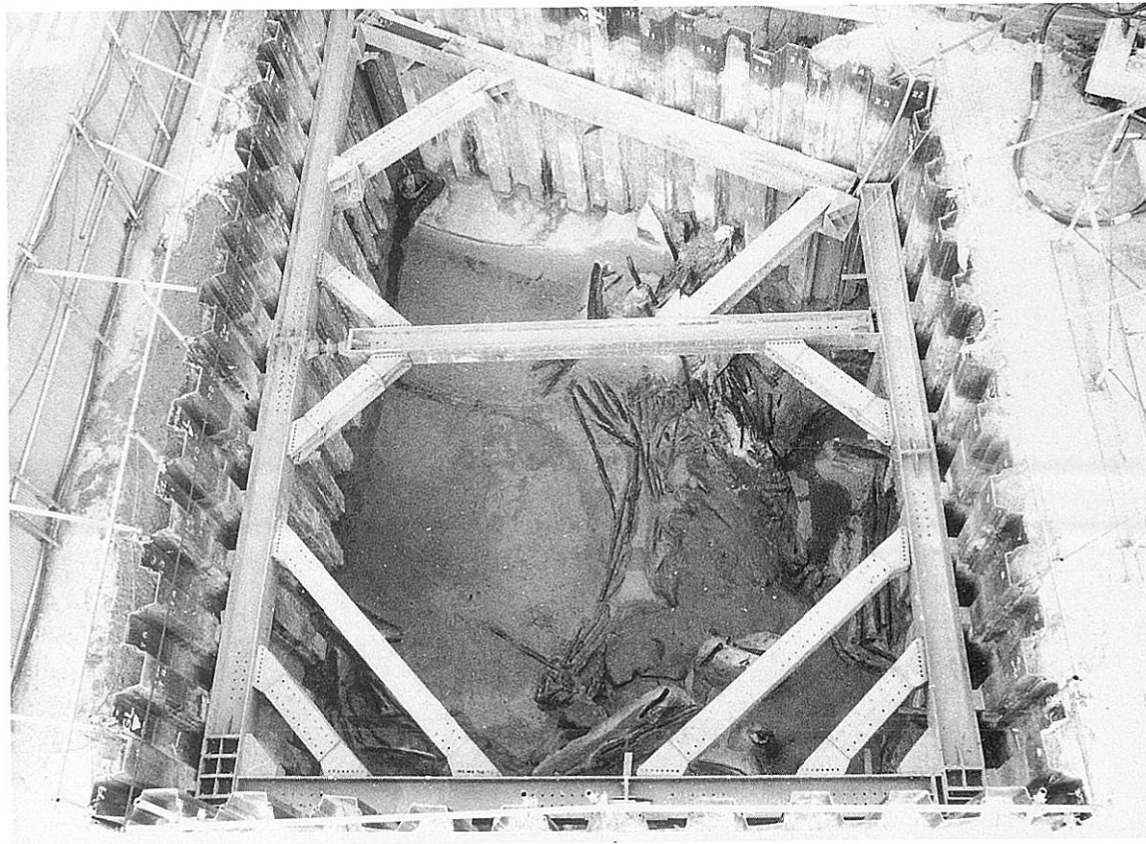
C12トレンチNR5001右岸部全景 (南から)



FトレンチNR5001左岸部全景 (西から)



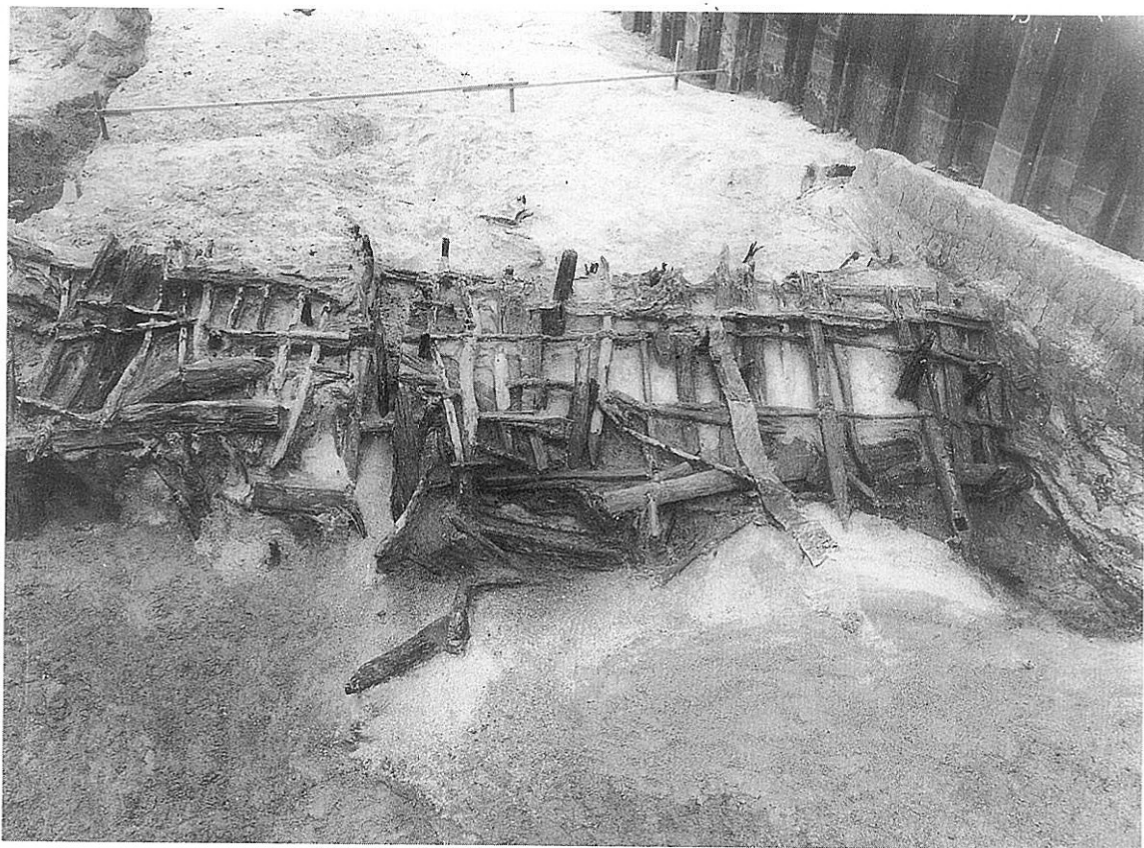
NR5001遺物出土状況 1. 肩部西側土器 2. 石臼 3. 斧柄 4. 甕



ONランプ2トレンチS S5001全景(南西から)



Eトレンチ S S 5002全景（南東から）



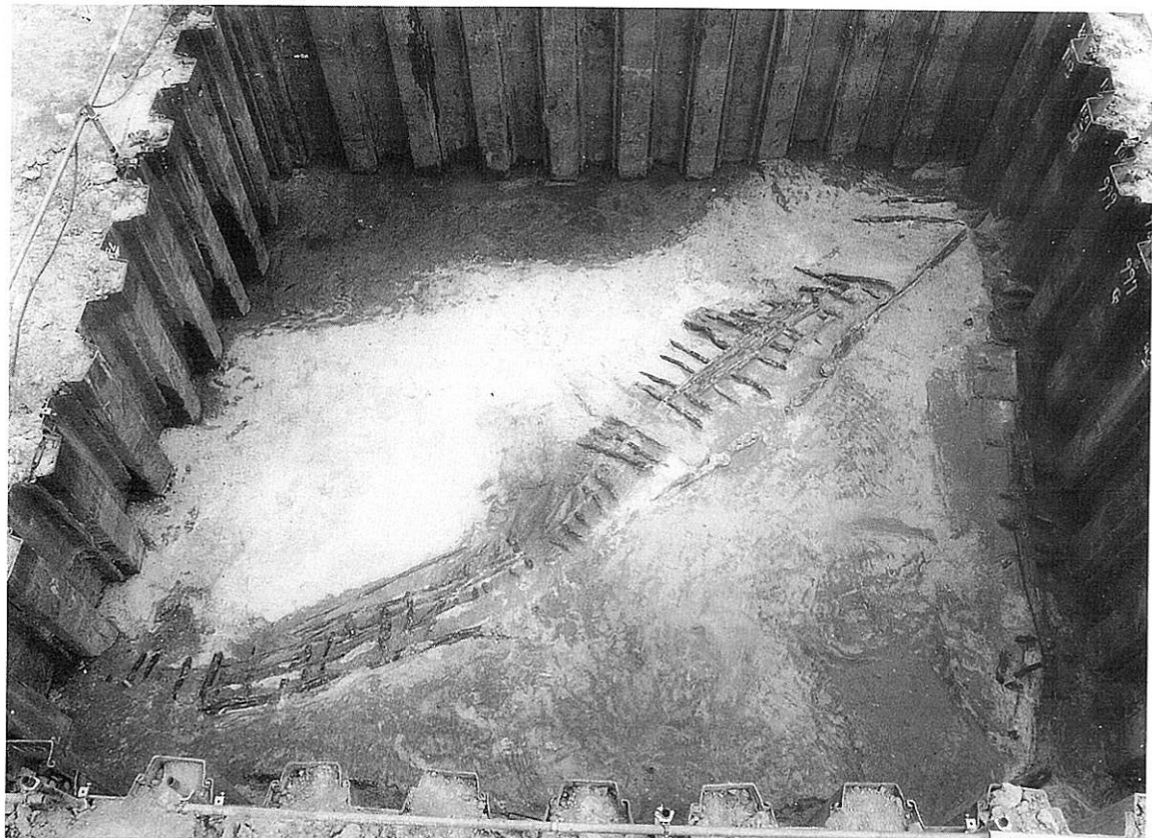
S S 5002草敷を除去後（南東から）



E 3 トレンチ S S 5003北側部分全景 (東から)



E 3 トレンチ S S 5003南側部分全景 (東から)



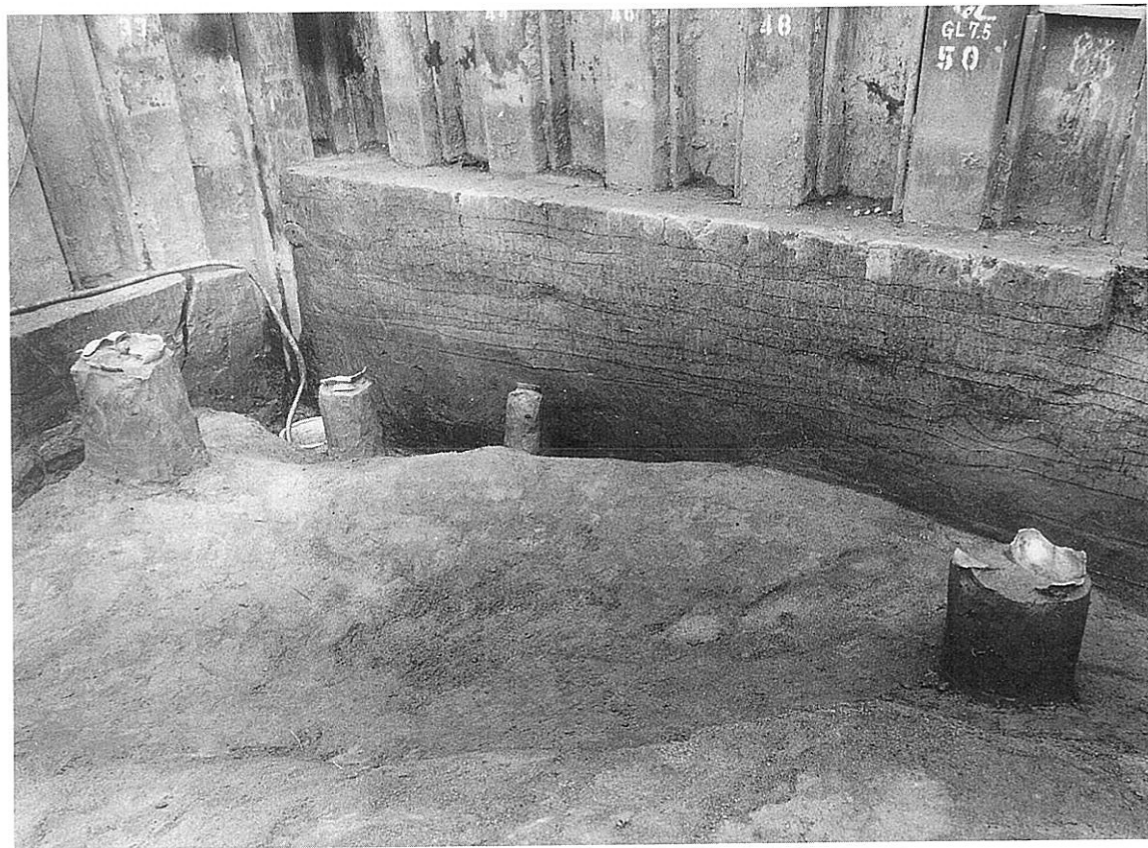
F 4 トレンチ S S 5004 全景 (北西から)



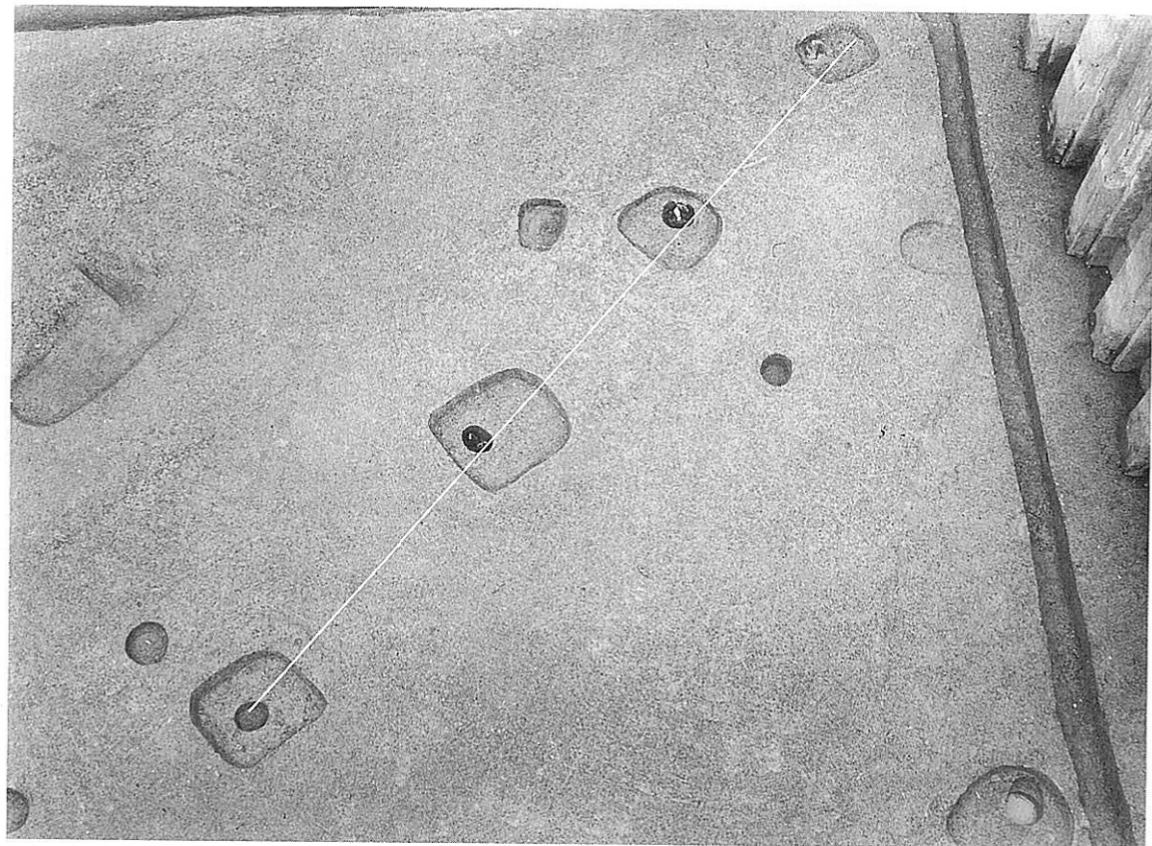
F 4 トレンチ S S 5005 全景 (北西から)



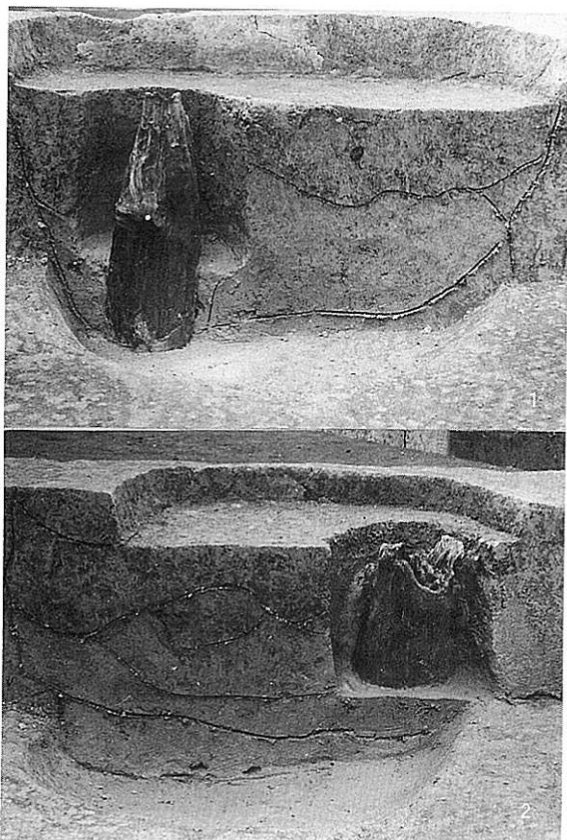
C12トレンチA・B-76・77地区 (南西から)



C7トレンチ (北東から)



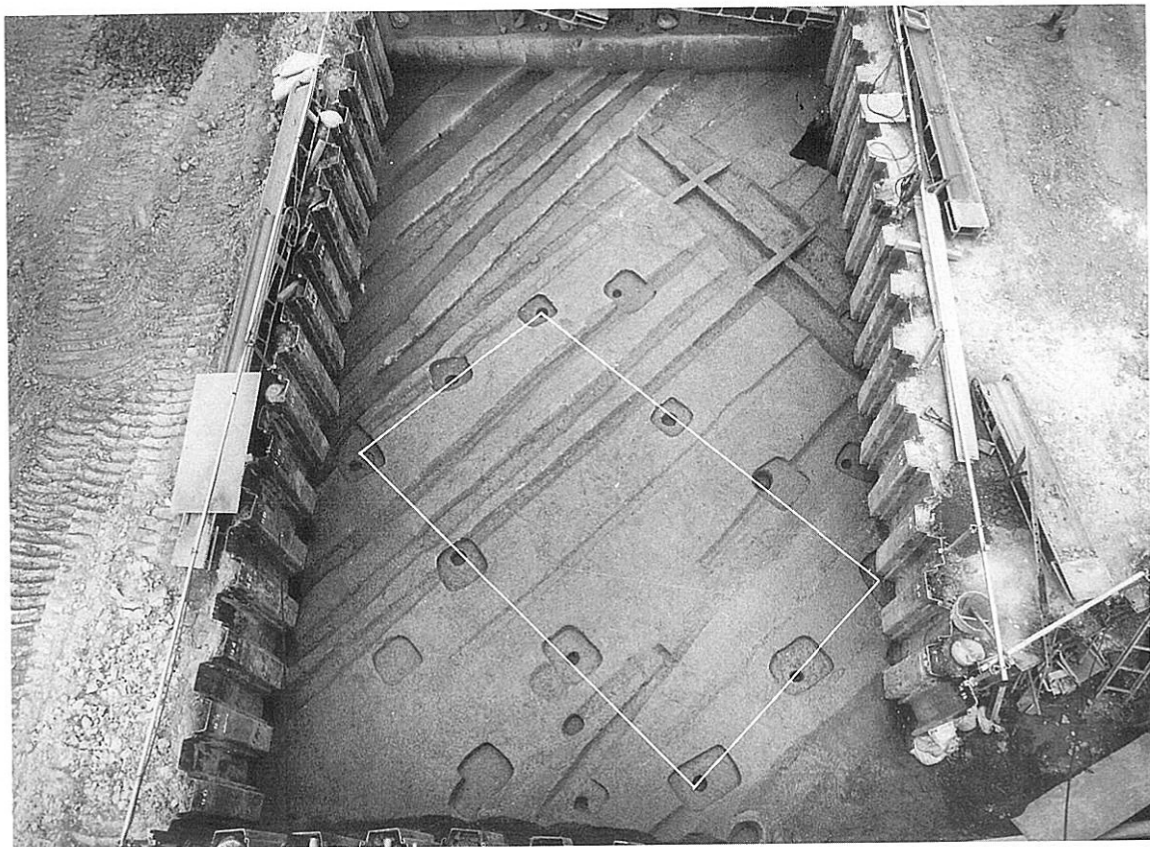
C 8 トレンチ S B 6001 全景 (北東から)



1、2. S B 6001 柱掘形断面



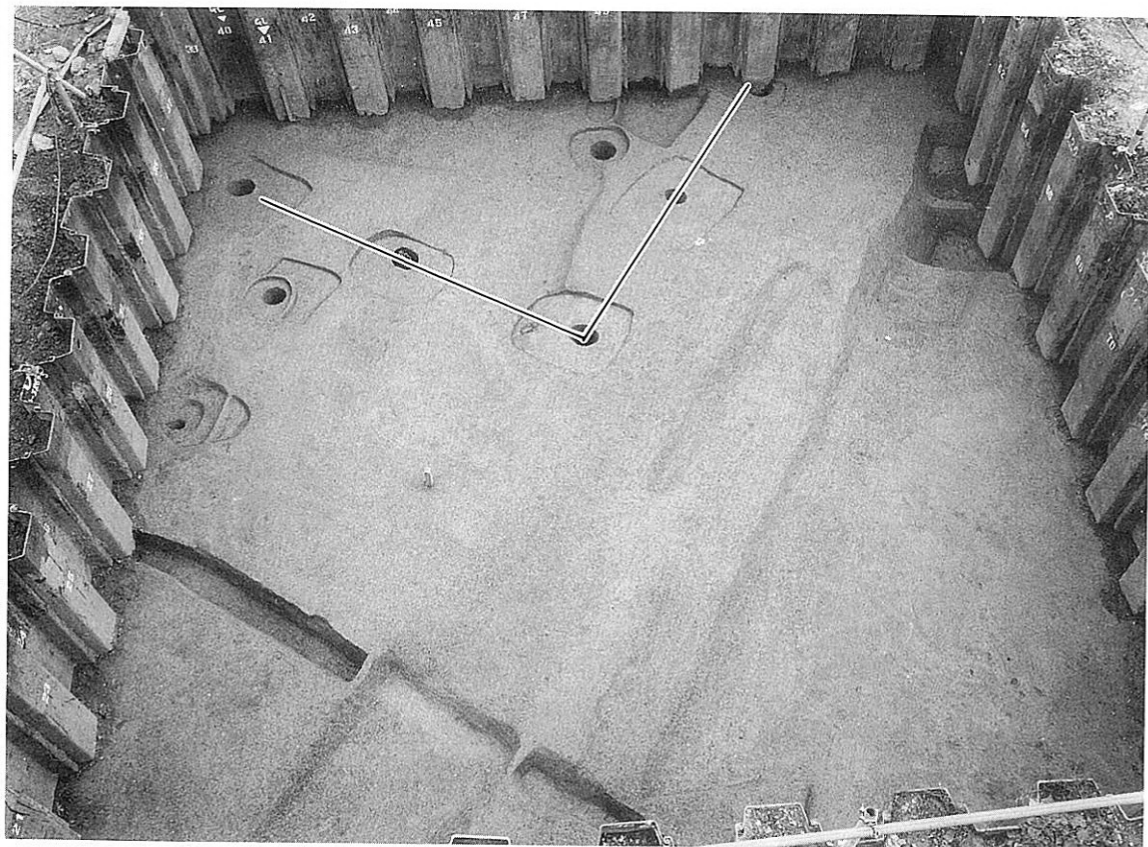
3. C 7 トレンチ S B 6002 全景 (北西から)



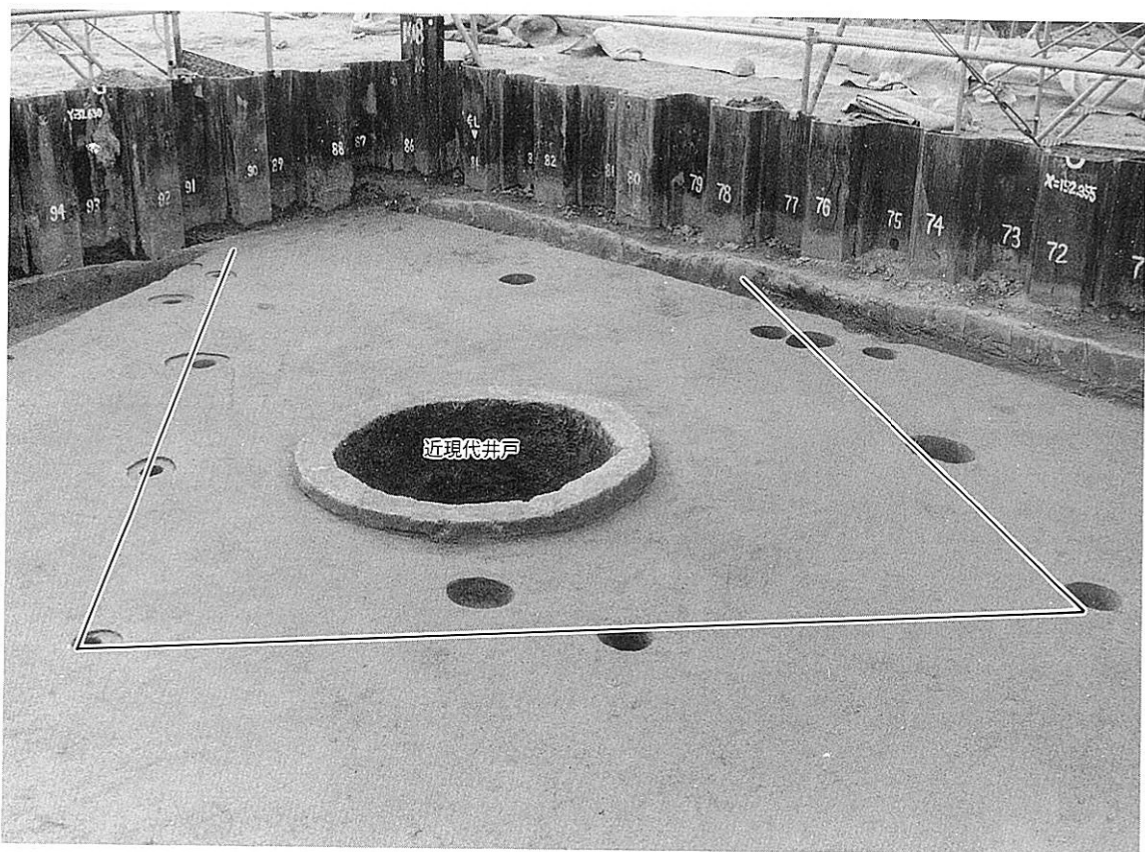
C9トレンチS B6003全景 (西から)



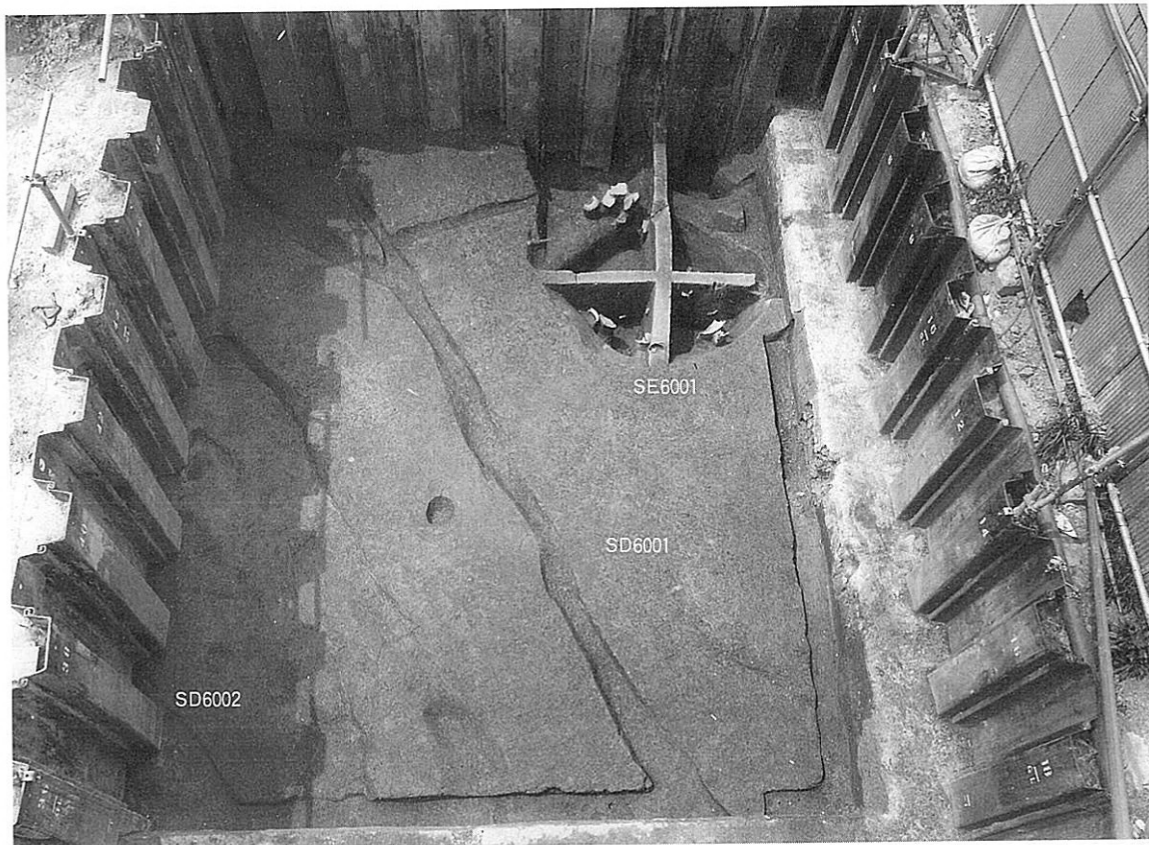
C12トレンチA・B-72~74地区全景 (北東から)



D4 トレンチ S B6004 全景 (北西から)



E3 トレンチ S B6005 全景 (東から)



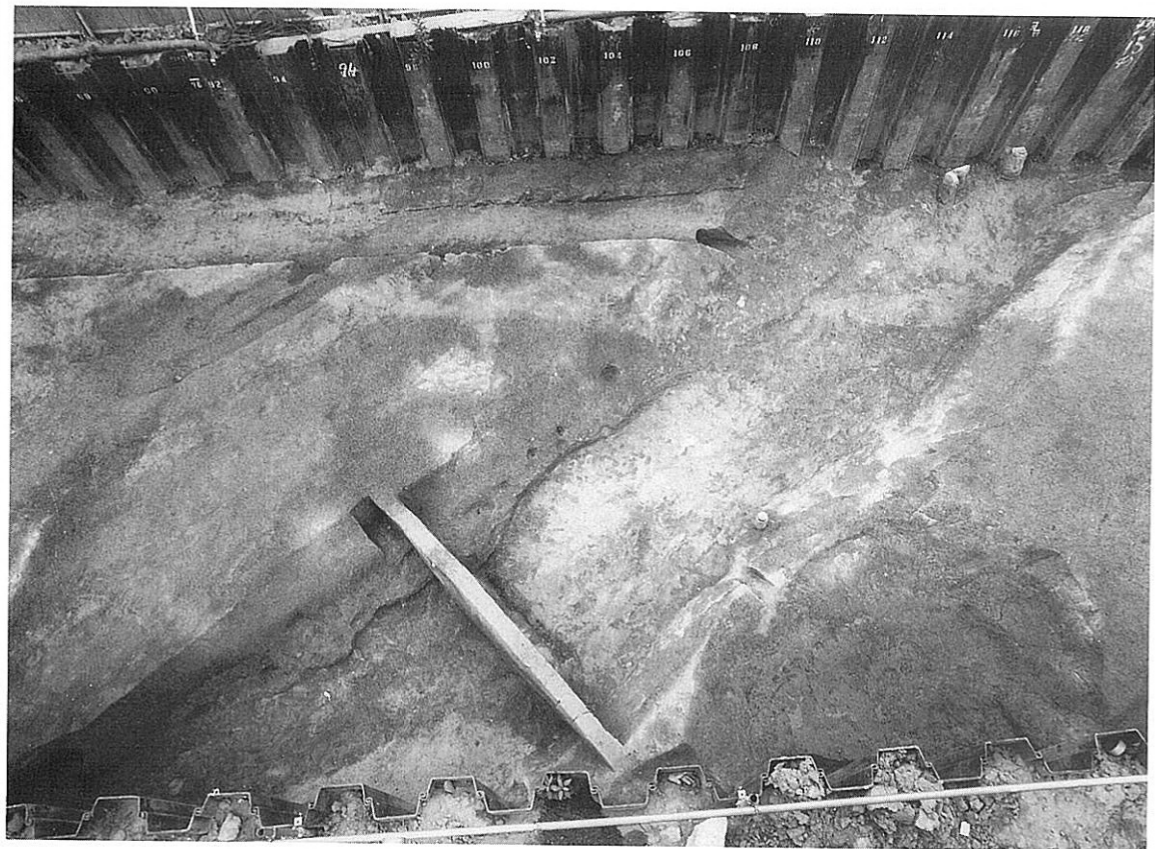
C11トレンチ全景（北西から）



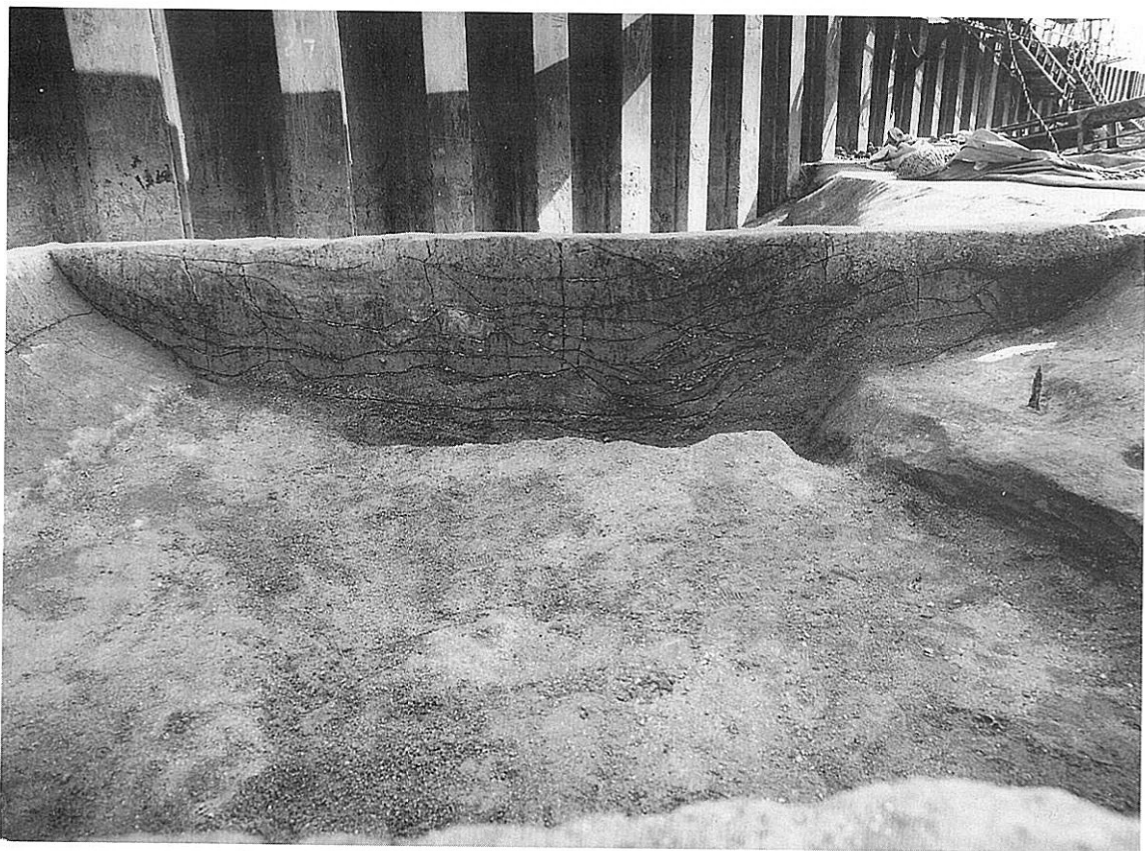
1. S D 6001土器出土状況（南東から）



2. S E 6001土器出土状況（北東から）



C12トレンチ S D6003全景 (北東から)



S D6003土層断面 (北東から)



S E 6002土層断面 (北西から)



S E 6002土器出土状況 (北西から)



S E 6003全景（南東から）



S E 6004遺物出土状況



S E 6005土器出土状況 (西から)



S E 6006全景 (西から)



Aトレンチ ST6001全景 (北東から)



Aトレンチ ST6001畦畔 (北東から)



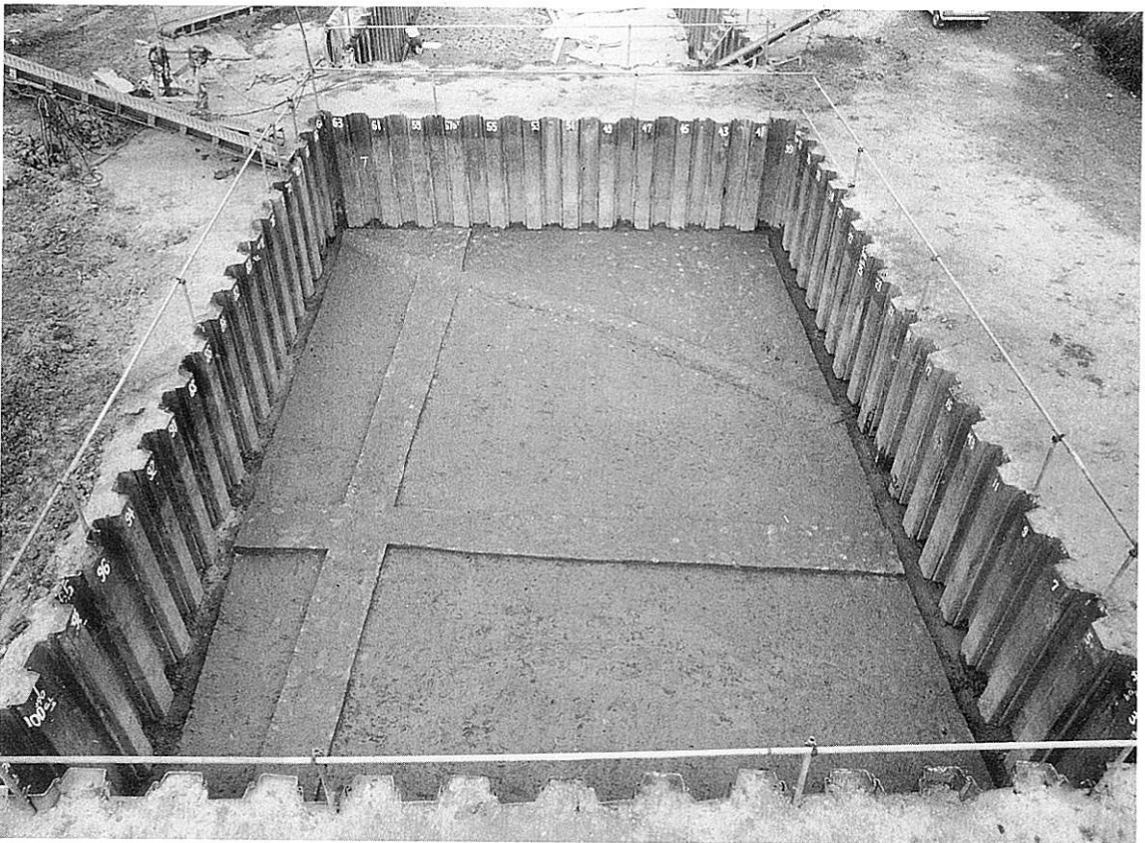
Aトレンチ S T6001畦畔 (北東から)



Aトレンチ S T6001畦畔 (北東から)



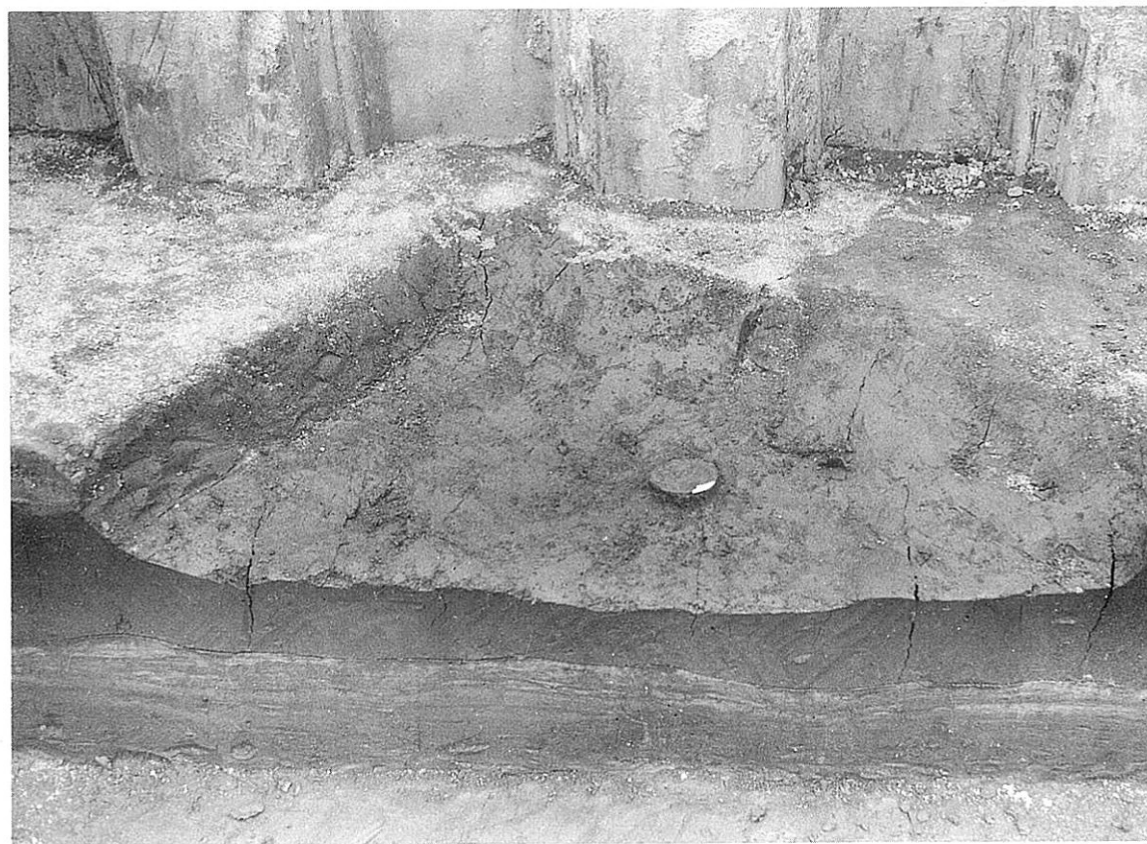
A 6 トレンチ ST6001 畦畔 (南から)



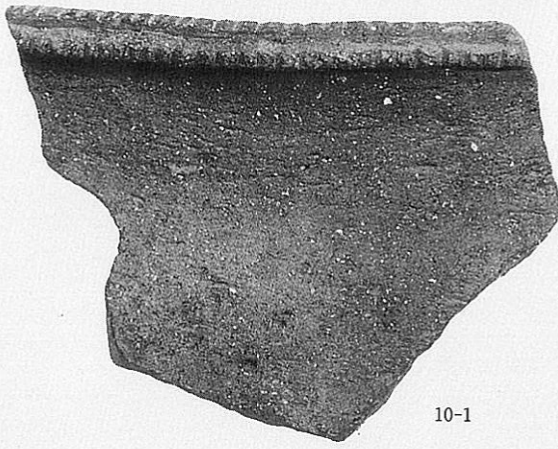
G 2 トレンチ ST6001 畦畔 (南から)



Aトレンチ 畦畔断面Fライン (西から)



A 8トレンチ SK6001 (南から)



10-1



10-4



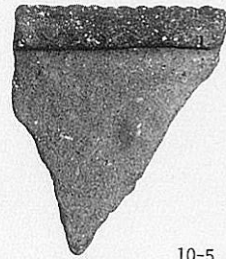
10-7



10-9



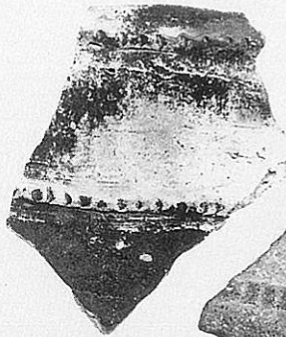
10-3



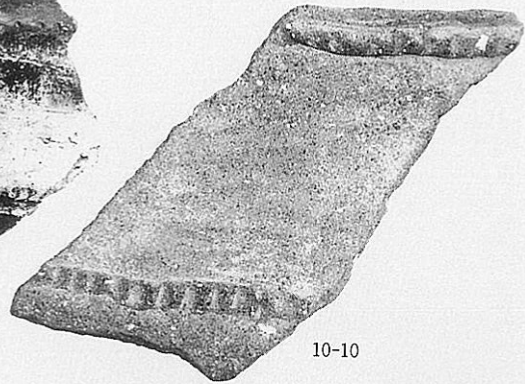
10-5



10-8



10-12



10-10



10-13



10-14



10-16



10-15



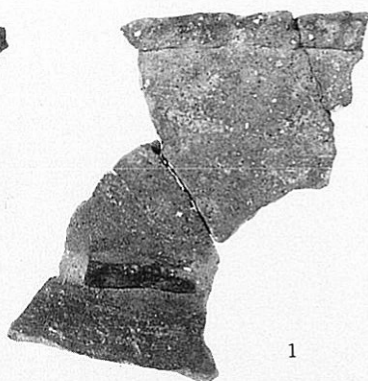
10-17



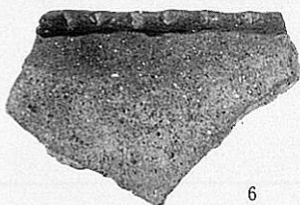
12



13



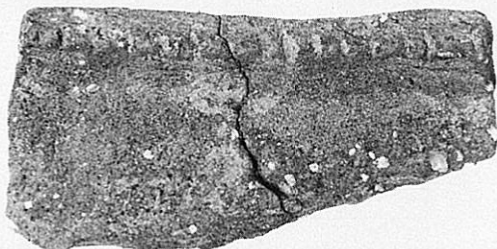
1



6



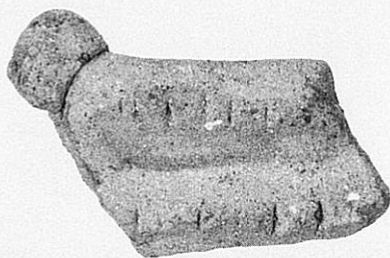
2



9



27



20



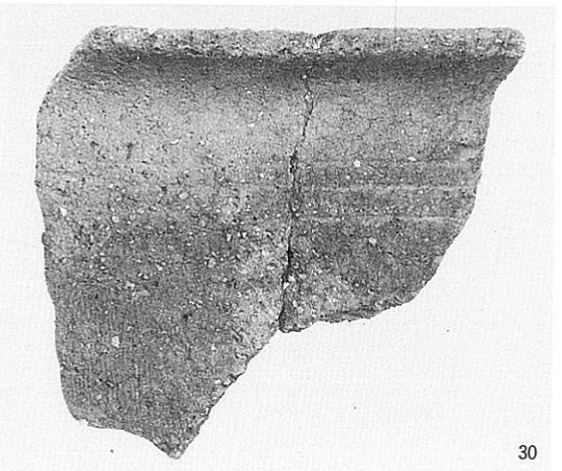
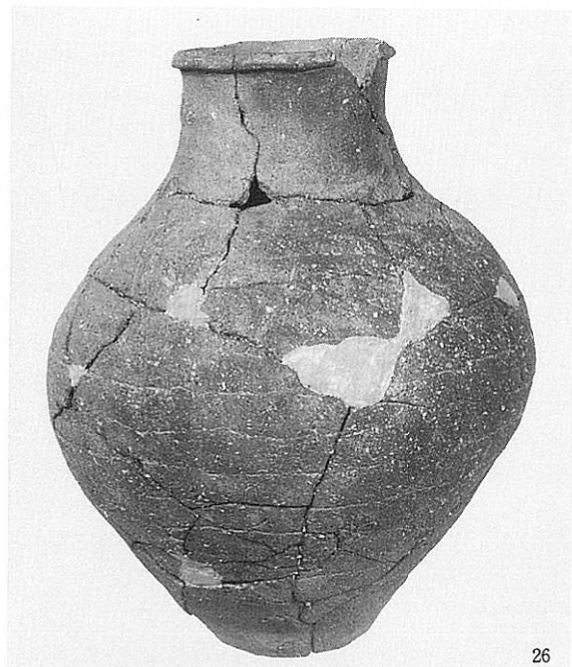
24

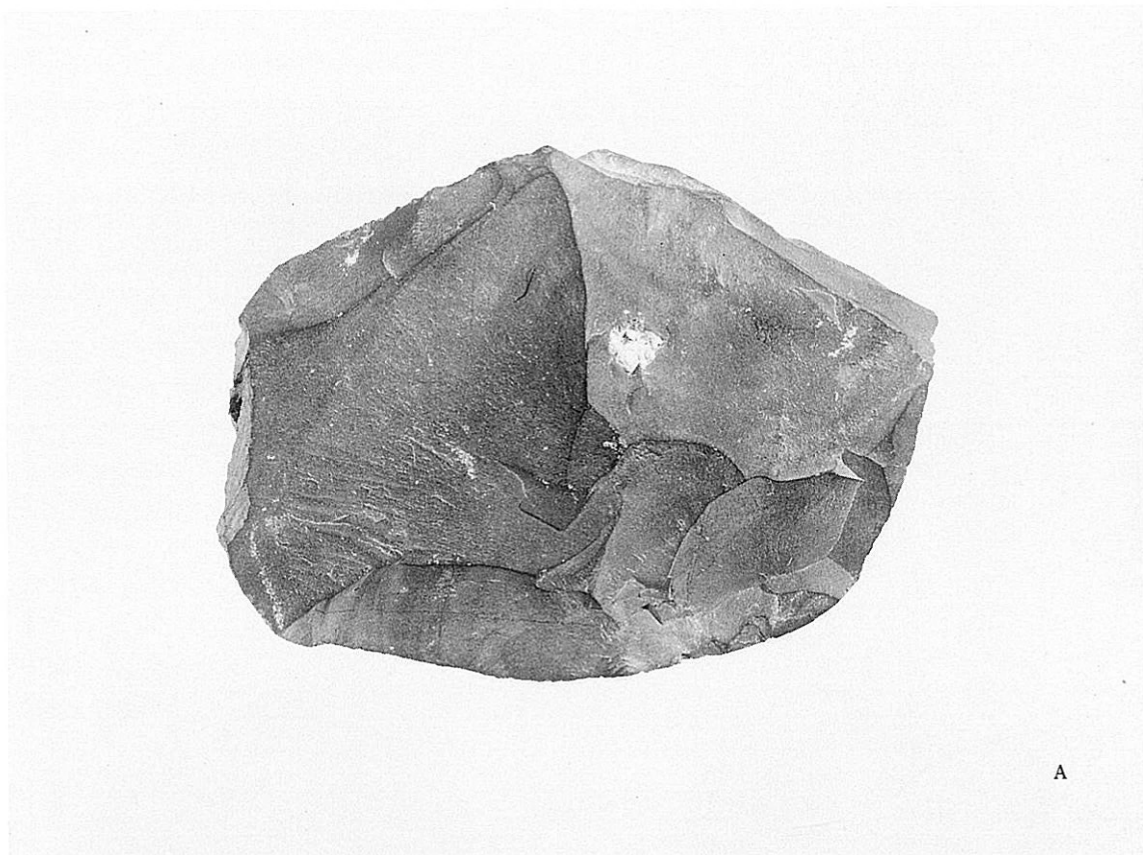


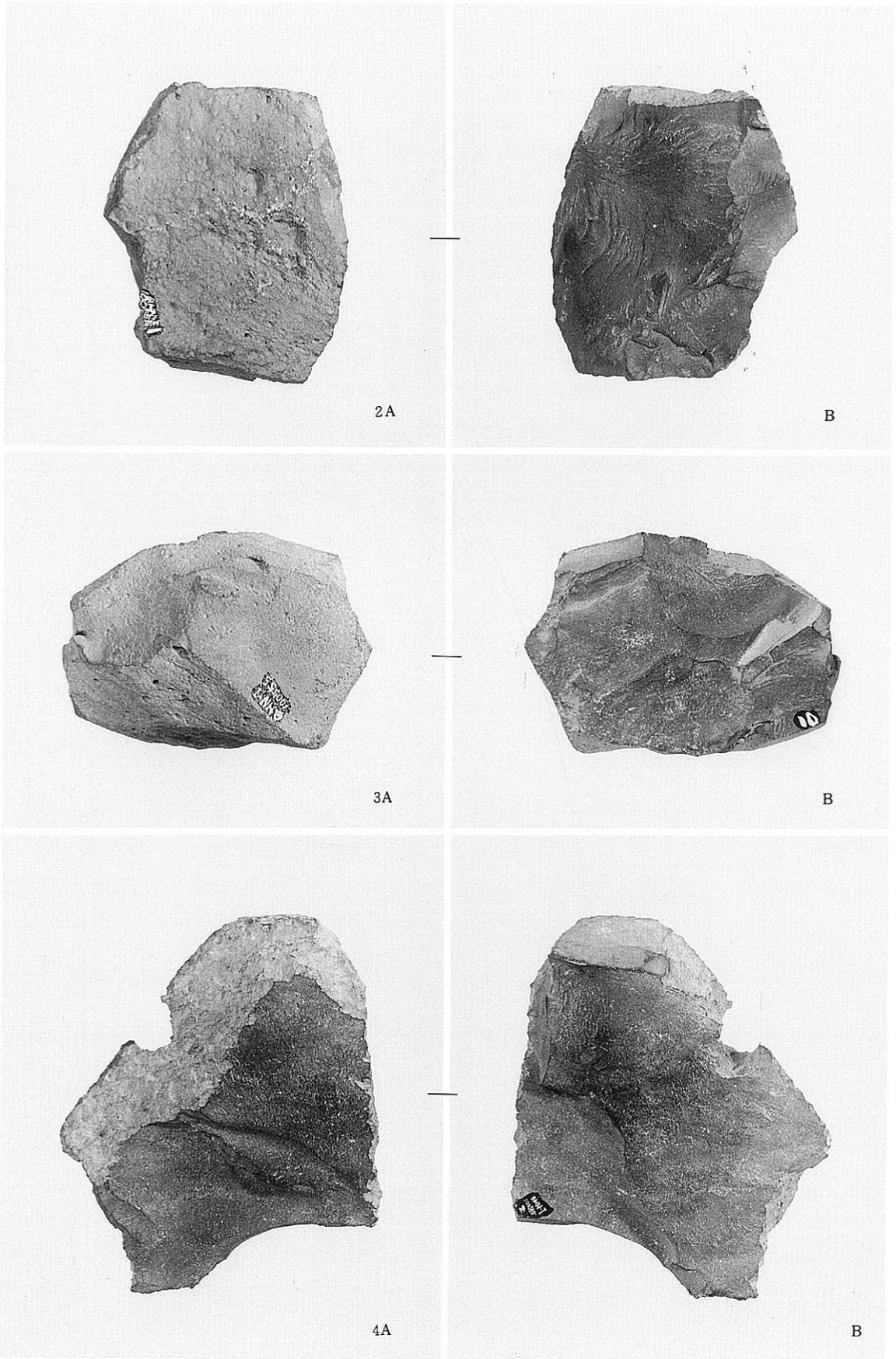
11



23







石核2 (17-2)、3 (17-3)、4 (18-4)