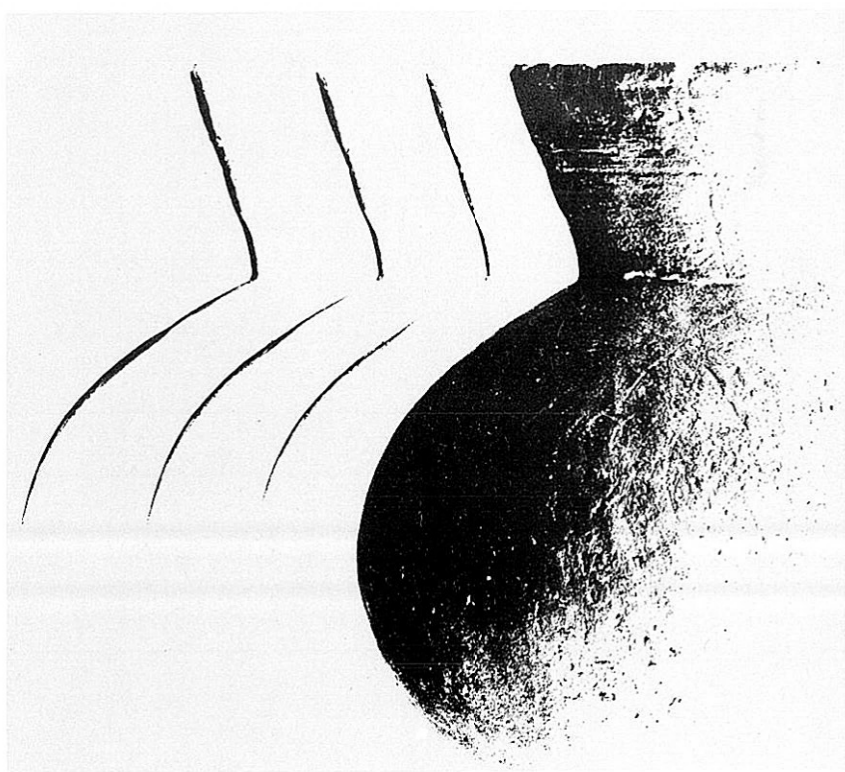
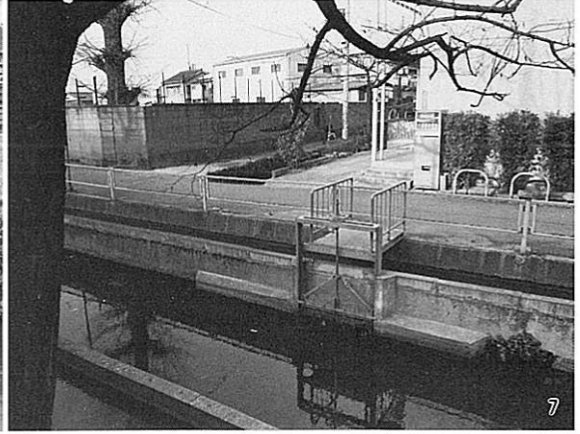


図

版





1. 大和川・石川合流点
2. 築留2番取水樋

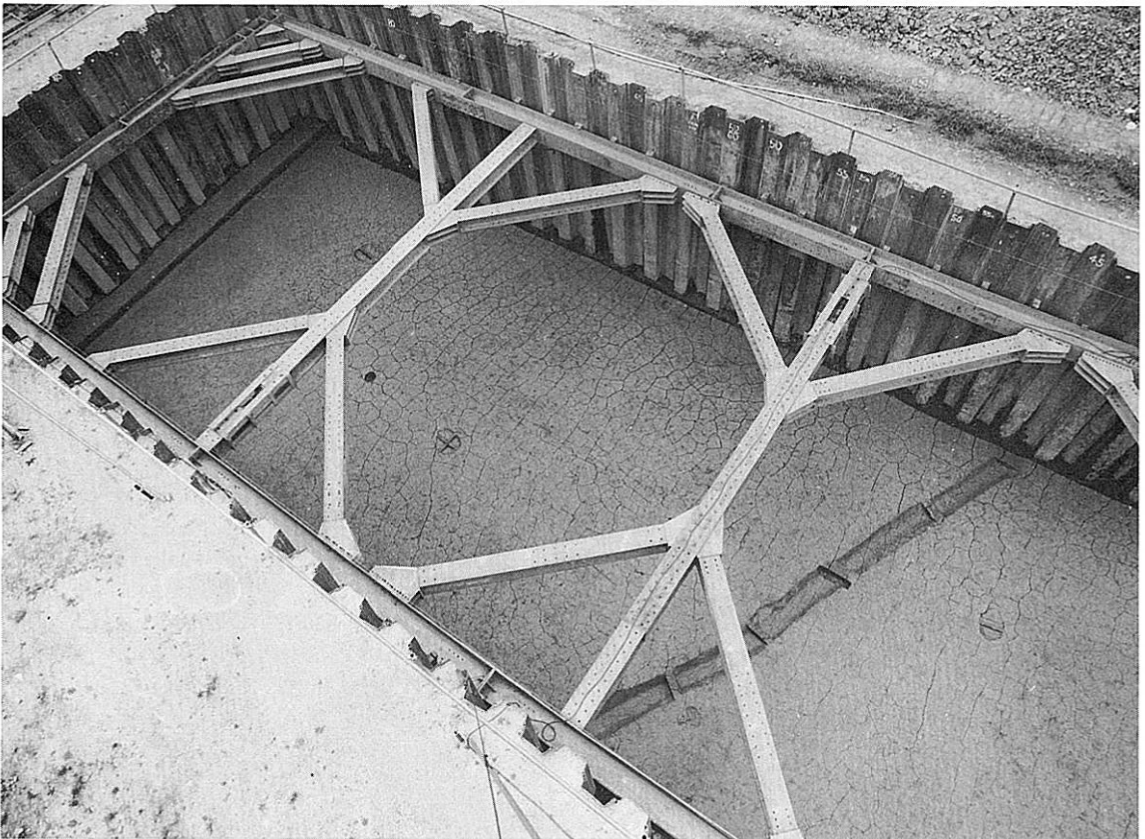
3. 東弓削樋
4. 狐山

5. 三番取水樋
6. 二俣分水樋

7. 西郷樋
8. 佐堂樋



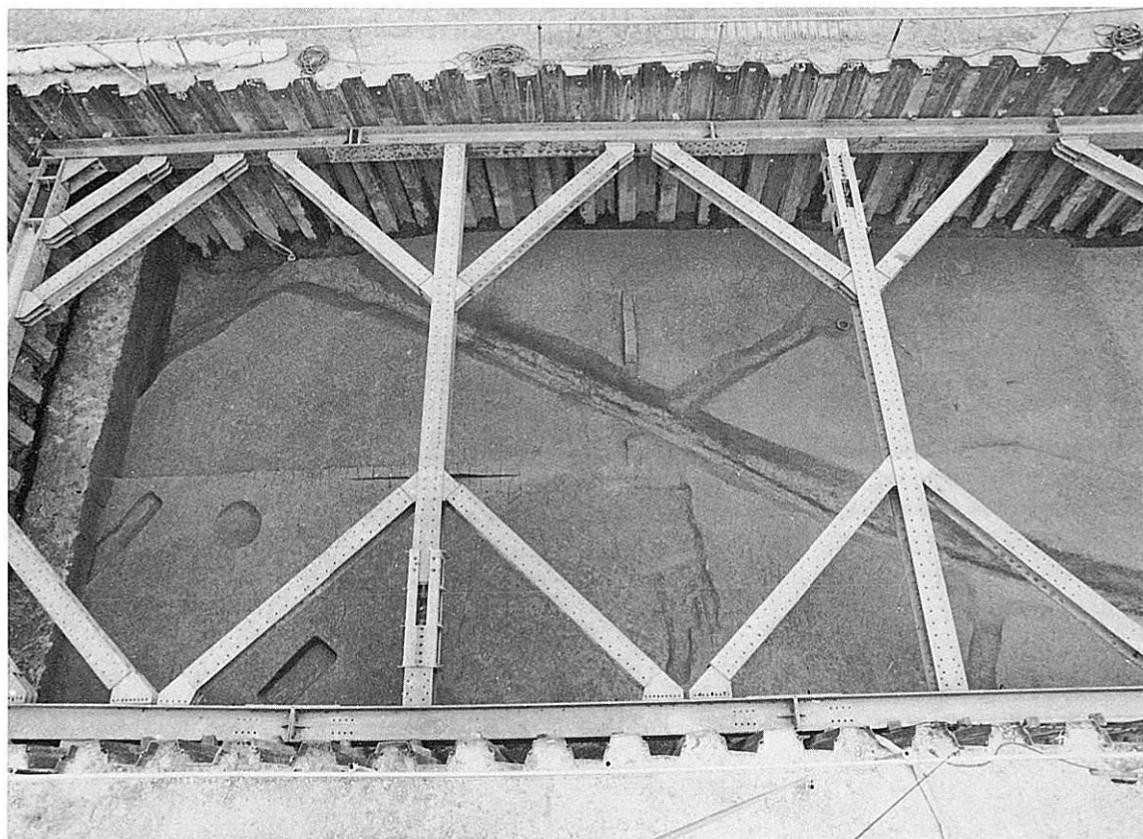
Eトレンチ SD8001・SD8002



同上



Fトレンチ北



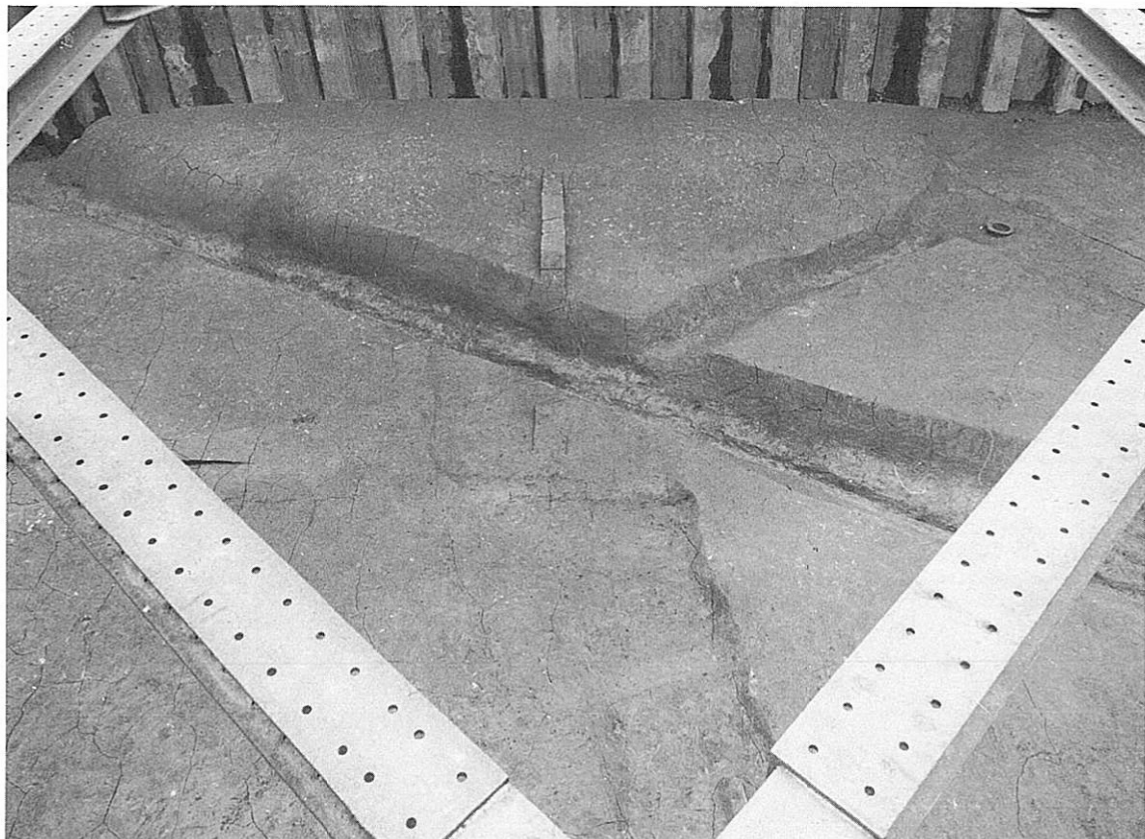
Fトレンチ南



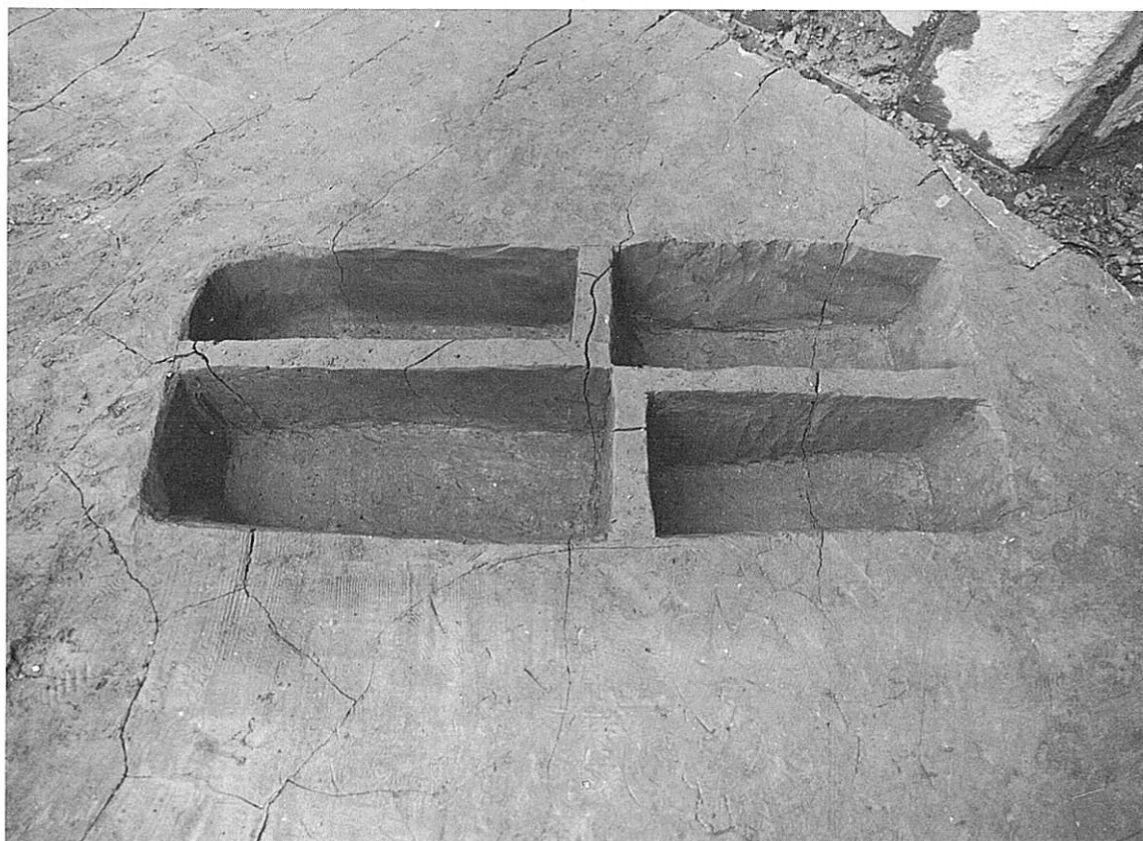
Fトレンチ SD8004・8006・SX8001・SX8002 (南から)



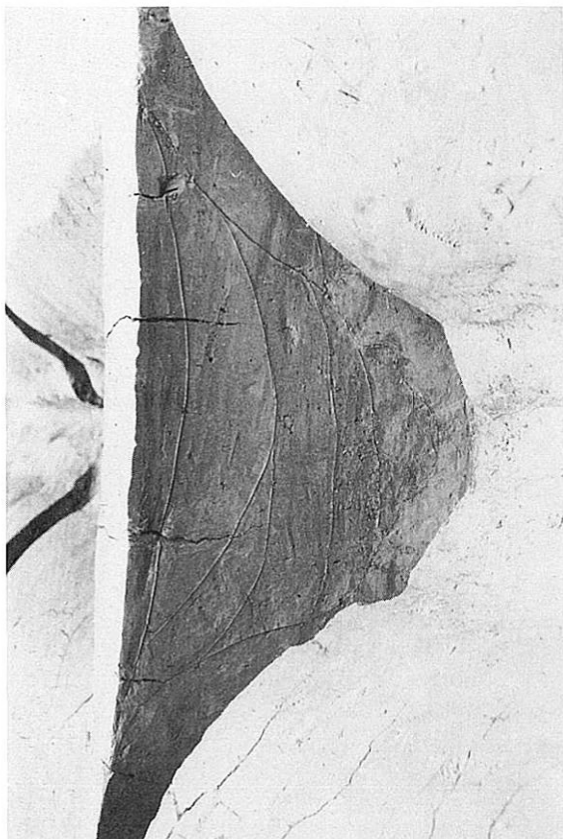
Fトレンチ SD8004 (北から)



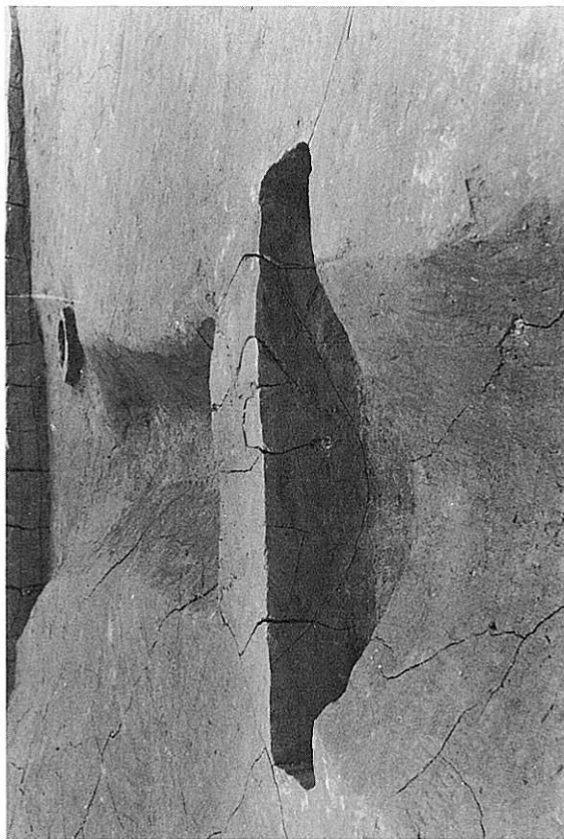
Fトレンチ SD8004・SX8001



Fトレンチ SX8002



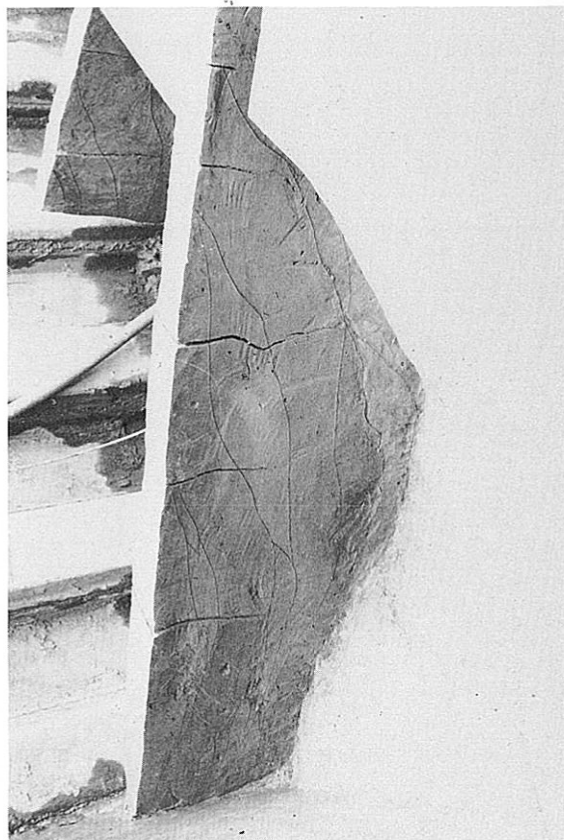
SD8004土層断面



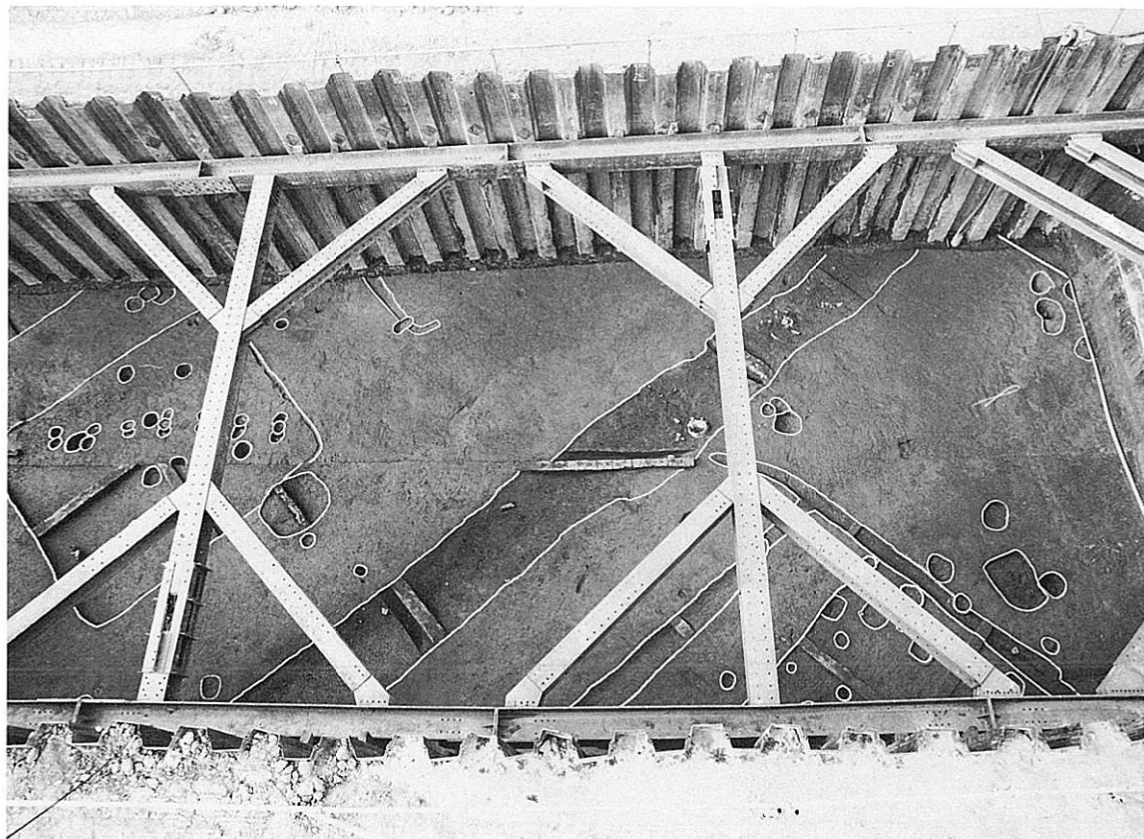
SD8006土層断面



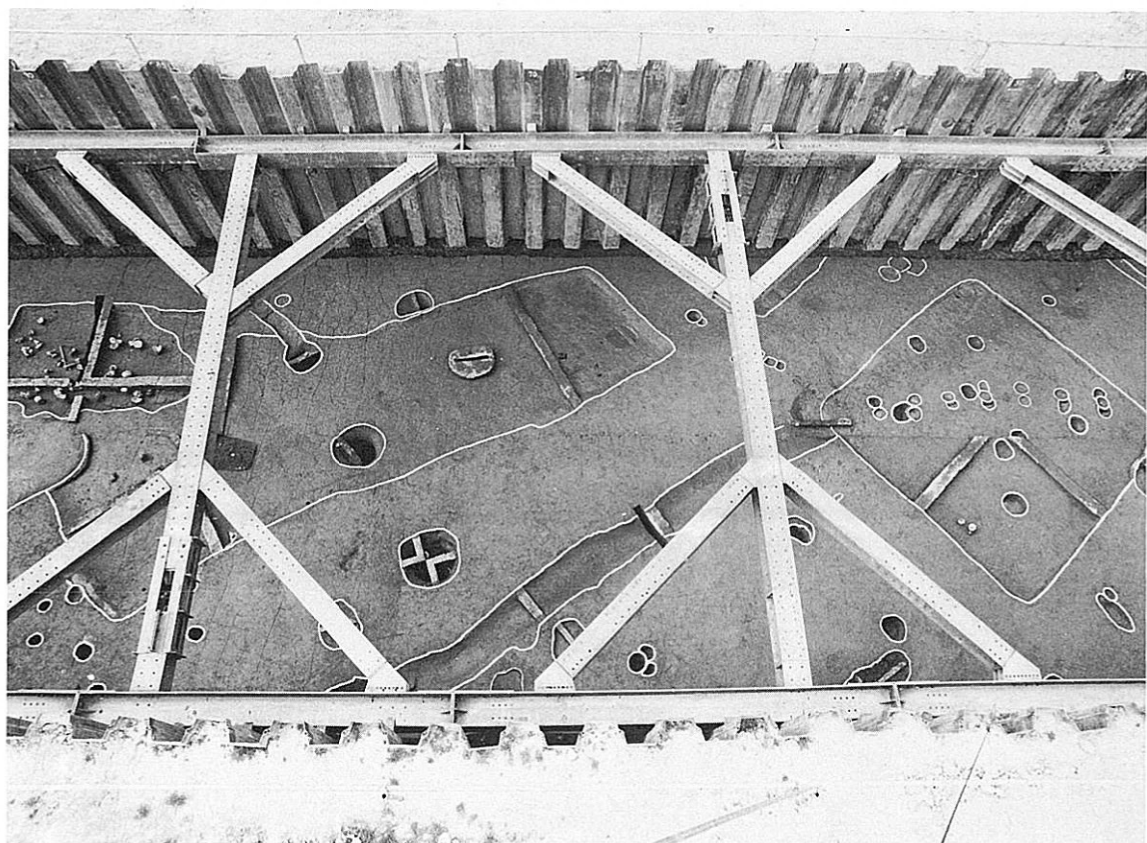
SD8007土層断面



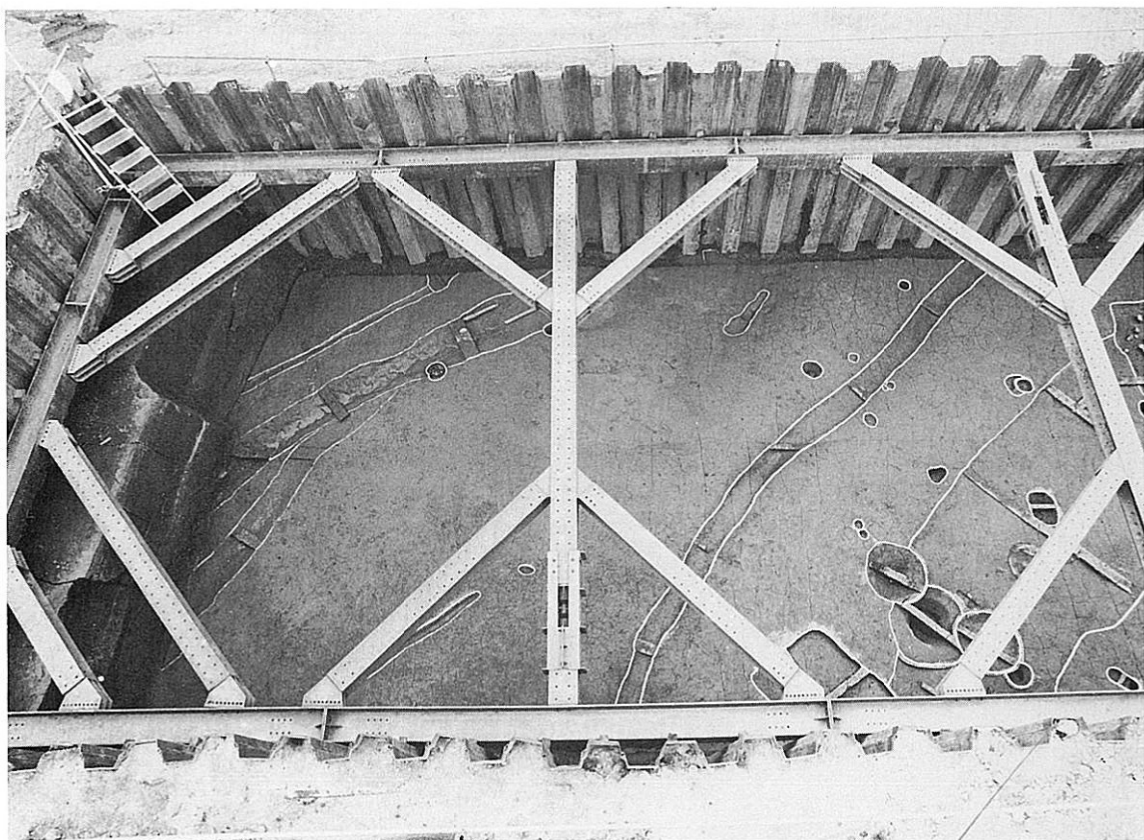
SD8007土層断面



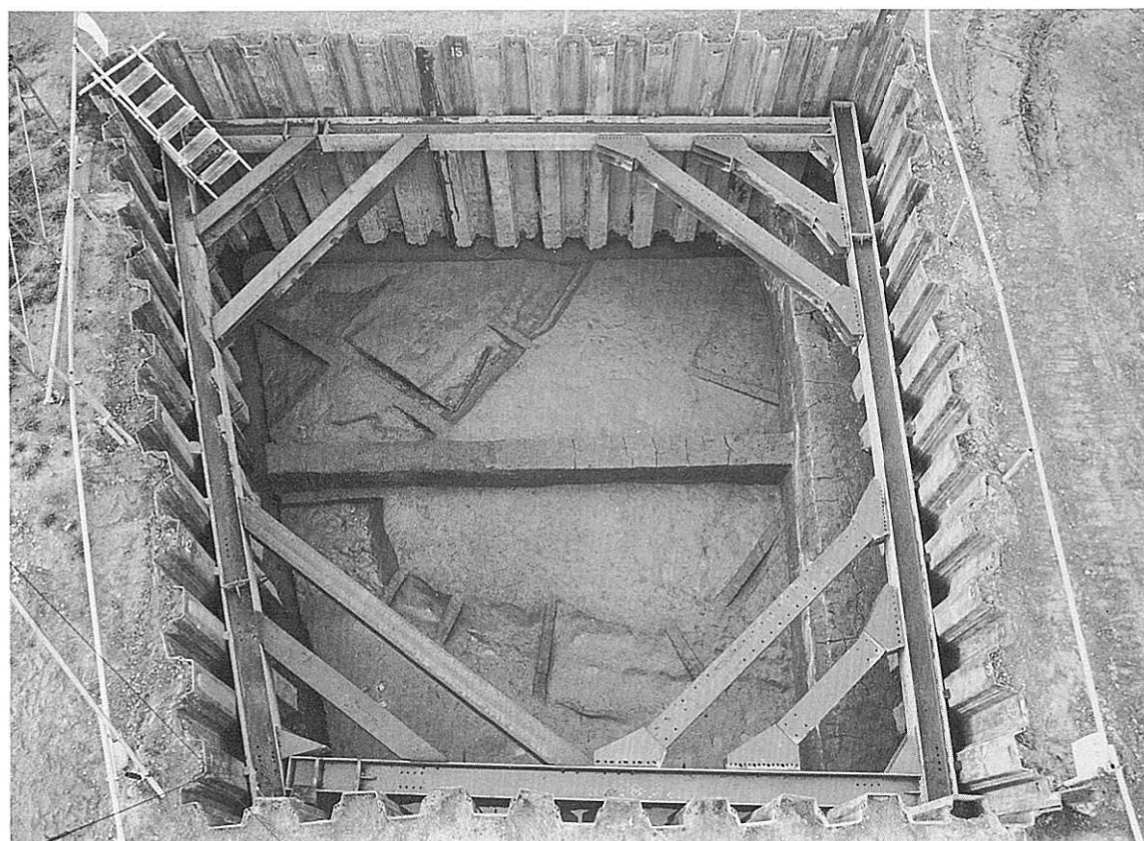
Cトレンチ北



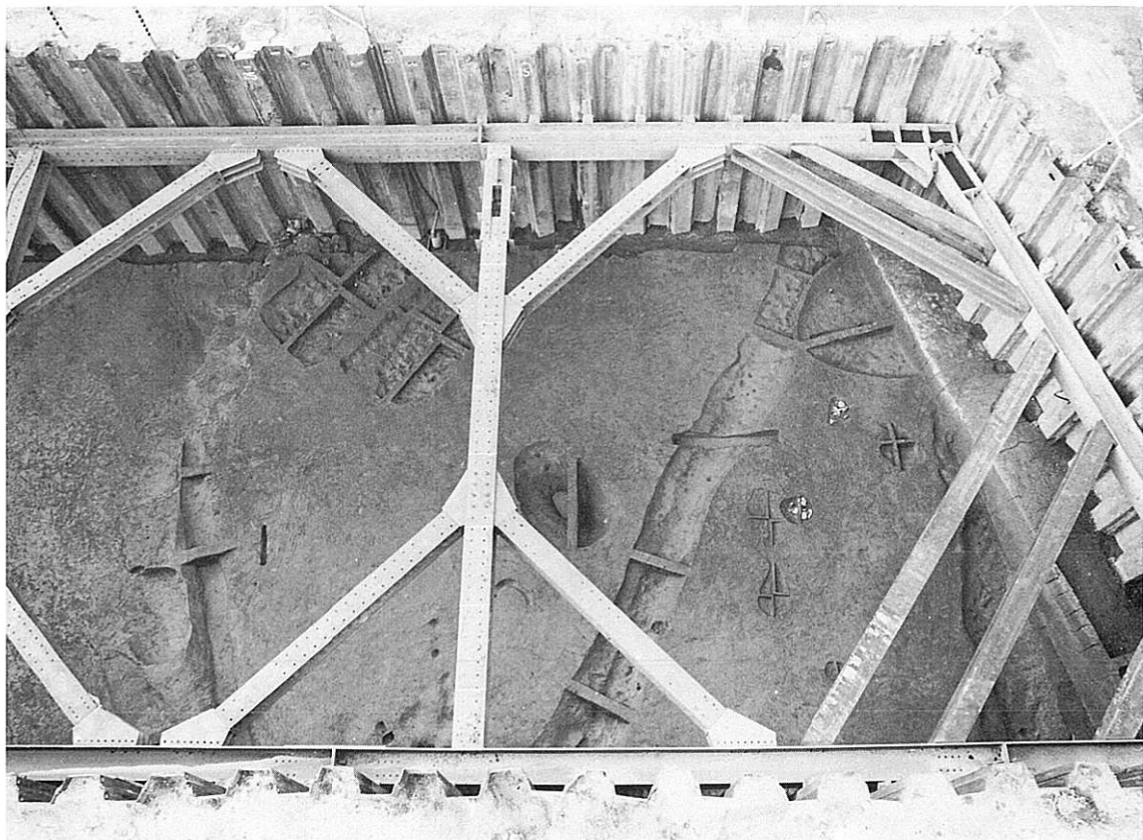
Cトレンチ中央



Cトレンチ南



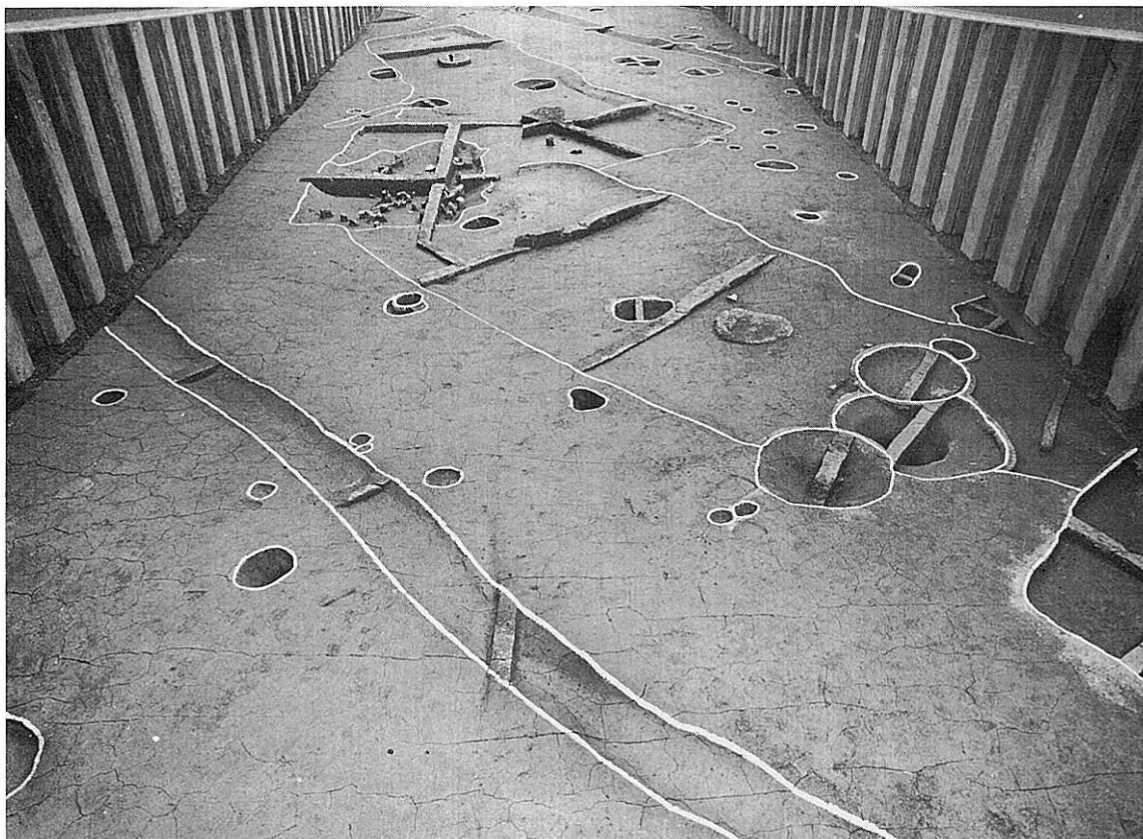
C'トレンチ



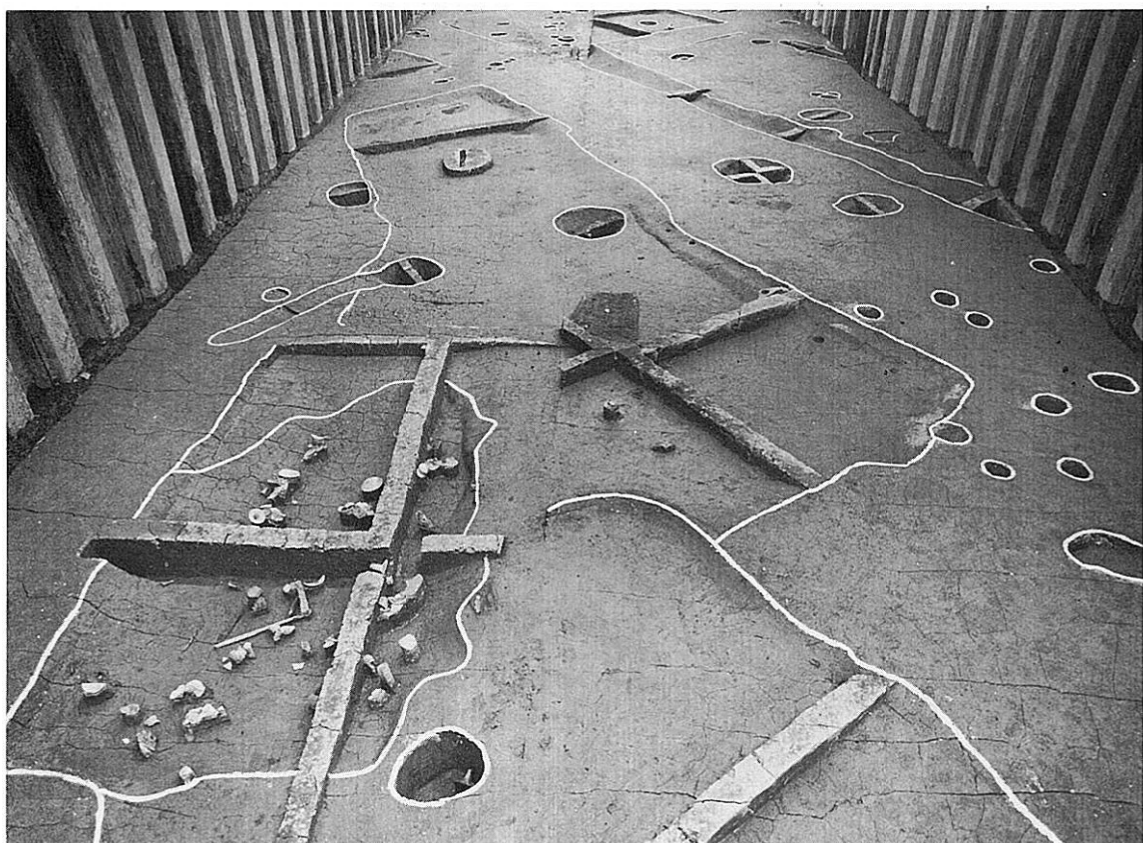
Dトレンチ



Dトレンチ SD6015・SE6022



Cトレンチ中央 (南から)



同 上 (北から)



Cトレンチ SB6002 (南から)



Cトレンチ SK6007・SK6008・SK6009・SE6001



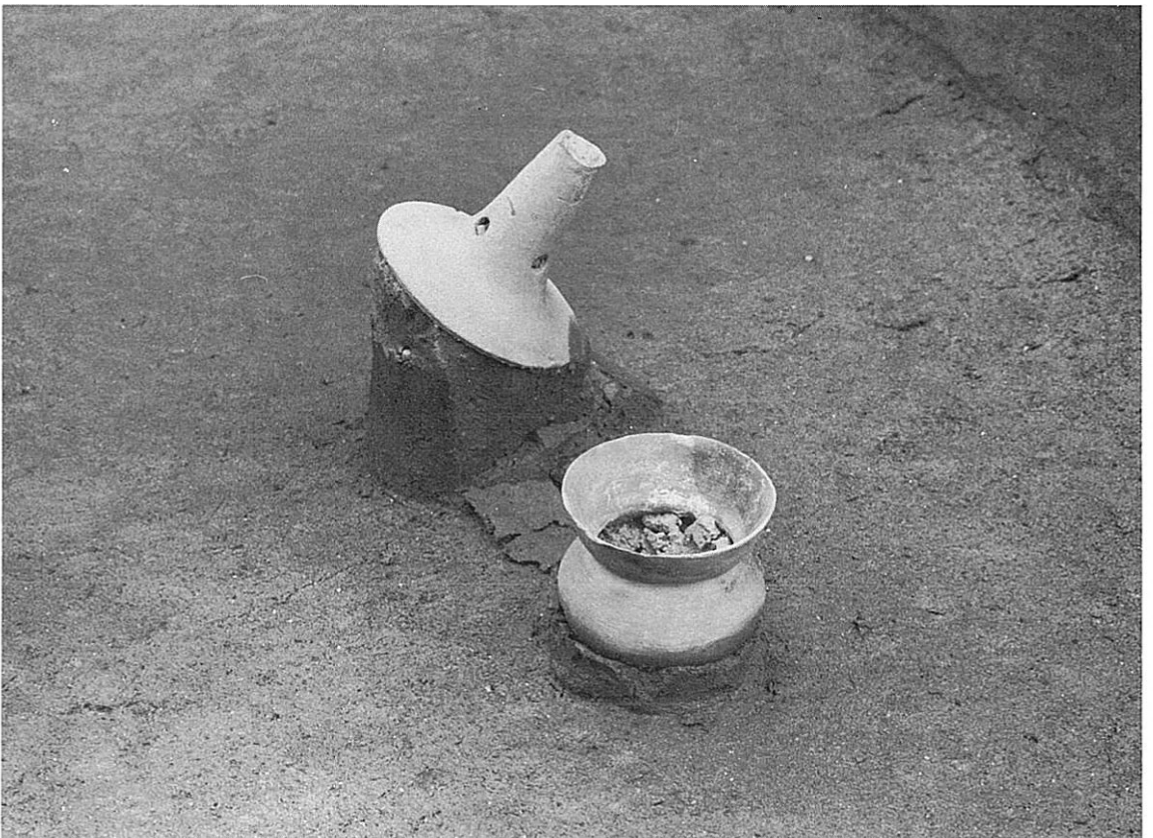
Cトレンチ SB6004 (南から)



Eトレンチ SB6005 (東から)



Cトレンチ SB6001・SD6001・SD6002 (北から)



Cトレンチ SB6002遺物出土状況



Cトレンチ SD6003遺物出土状況 (南から)



SD6003全景 (北から)



同右 (部分)



Cトレンチ SD6003遺物出土状況



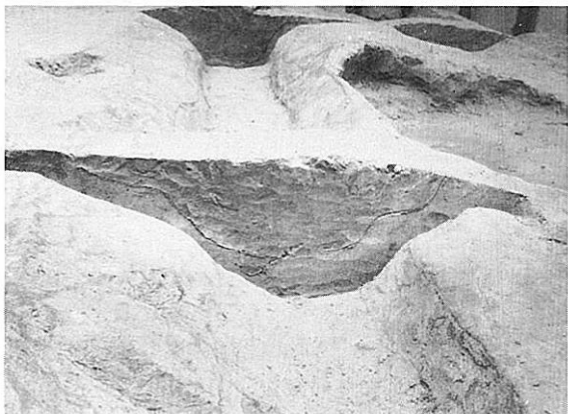
同右 (部分)



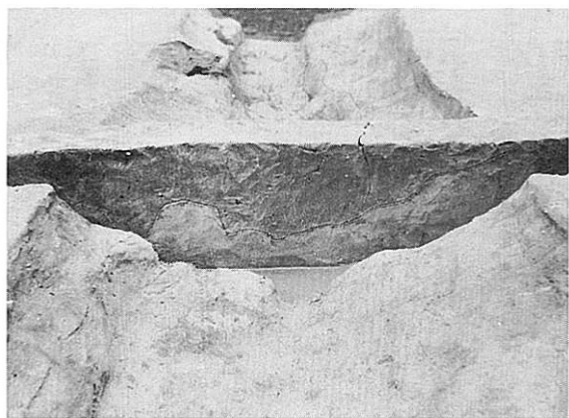
Cトレンチ SD6003遺物出土状況



Dトレンチ



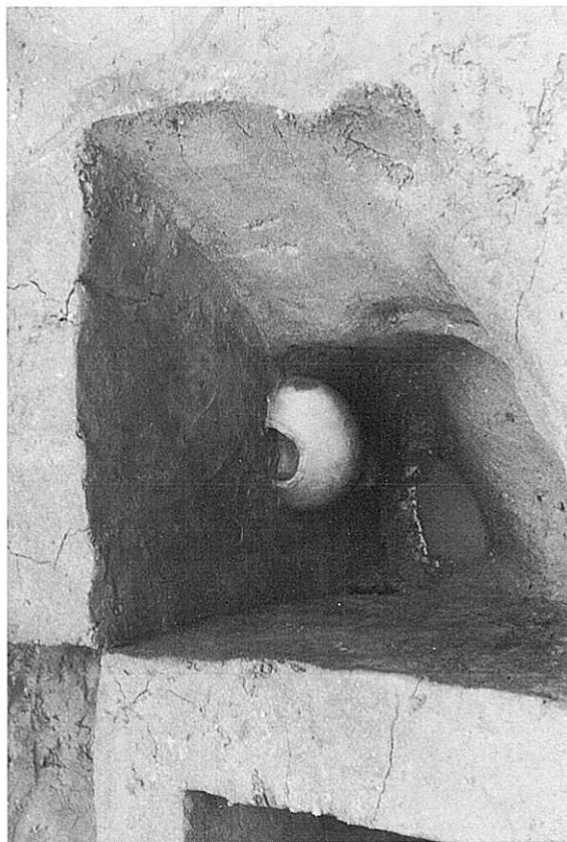
Dトレンチ SD6016土層断面



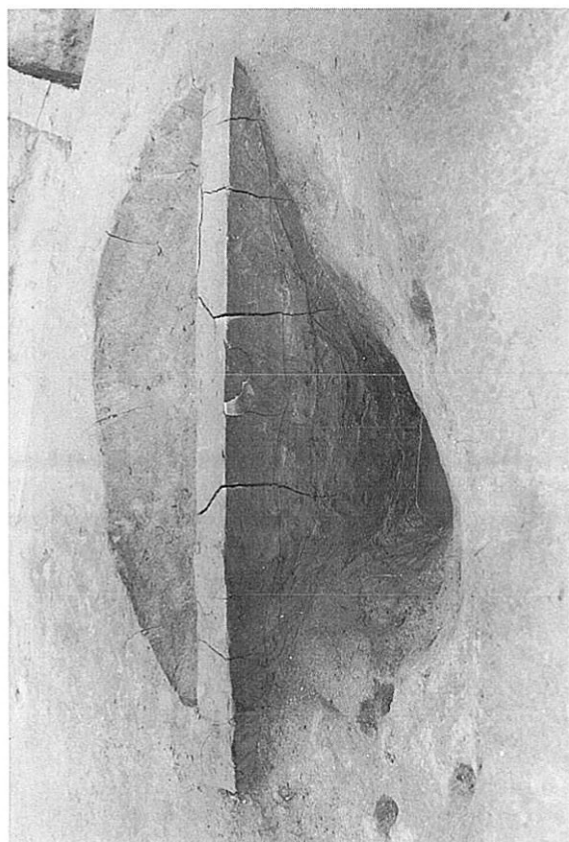
Dトレンチ SD6015土層断面



Cトレンチ SE6001



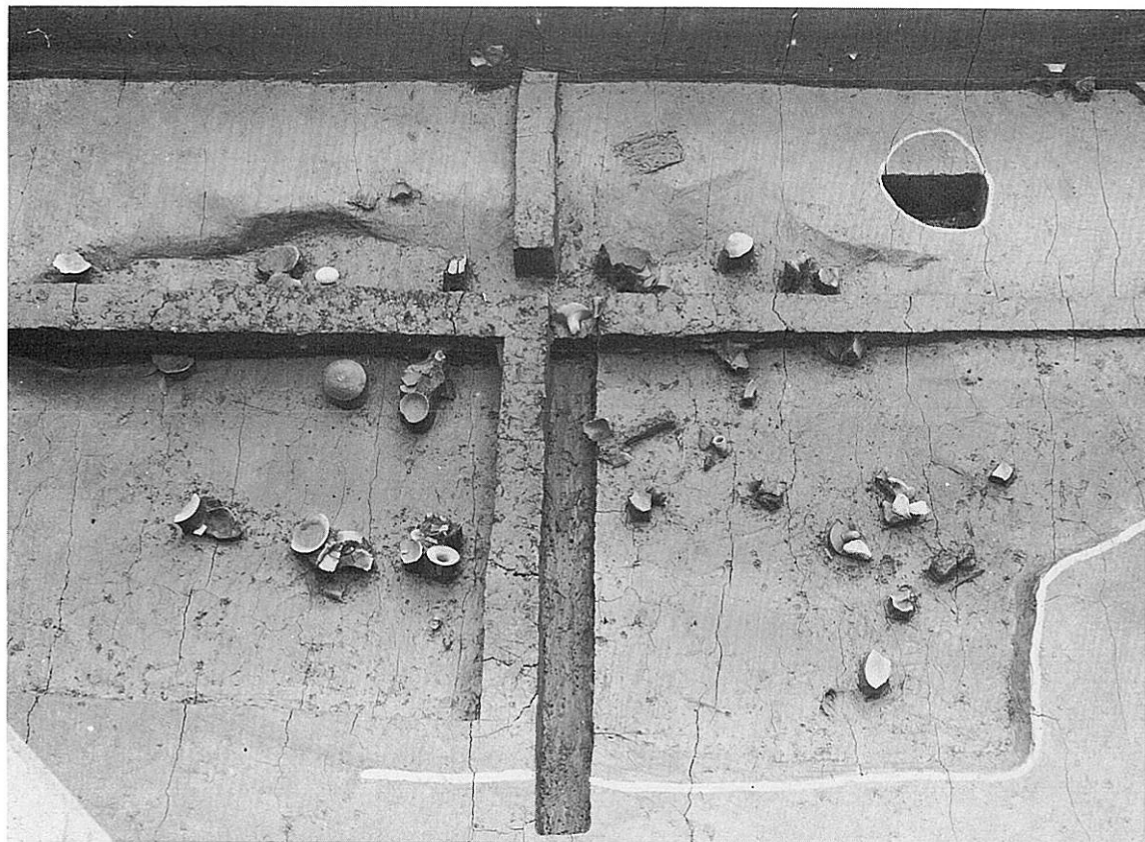
Cトレンチ SE6001遺物出土状況



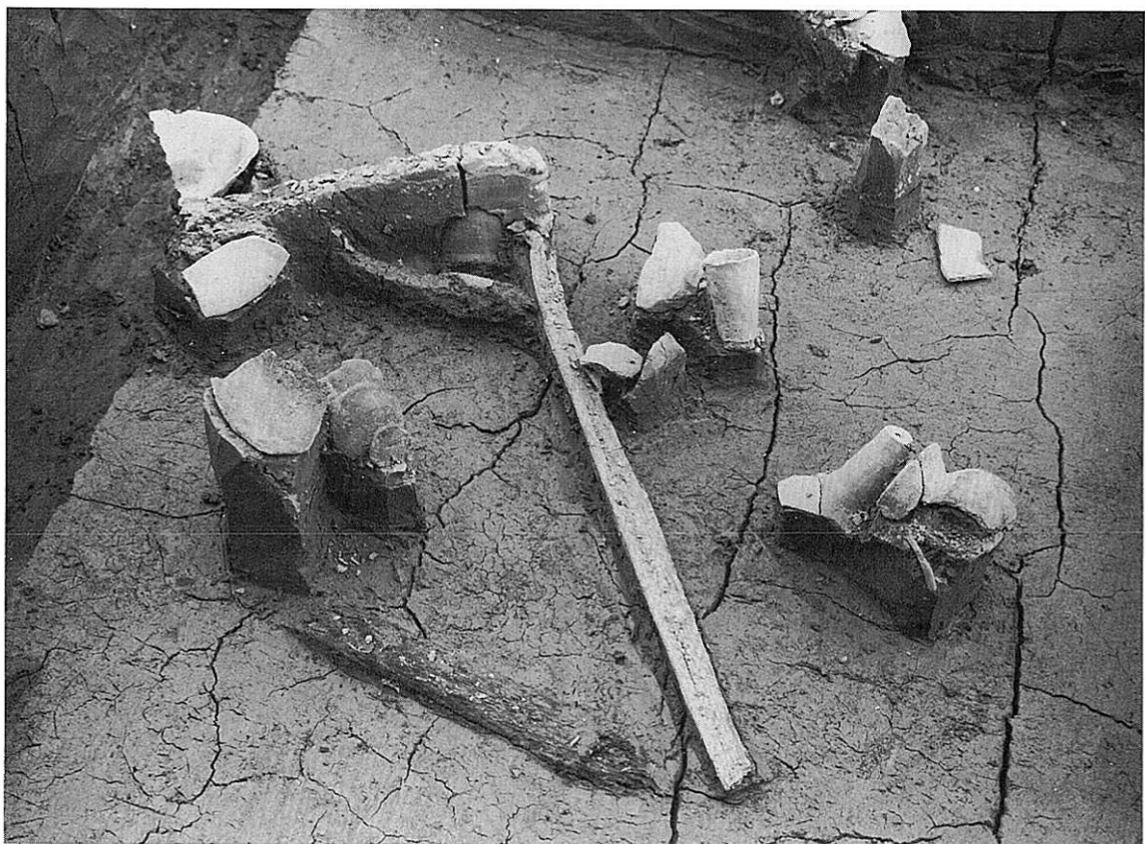
Dトレンチ SE6002



Eトレンチ SE6003



Cトレンチ SK6010遺物出土状況



同上(部分)



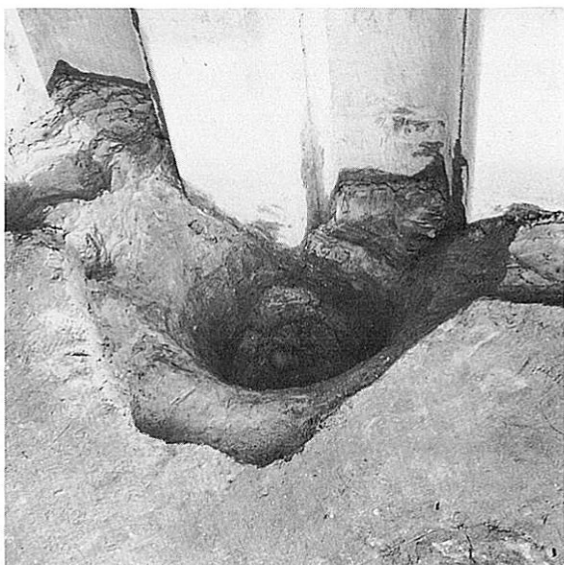
Cトレンチ SK6011・SK6012・SK6013



Cトレンチ SK6013遺物出土状況



Cトレンチ SK6014遺物出土状況



左上 Cトレンチ SK6006
 左中 〃 SK6007
 左下 〃 SK6008

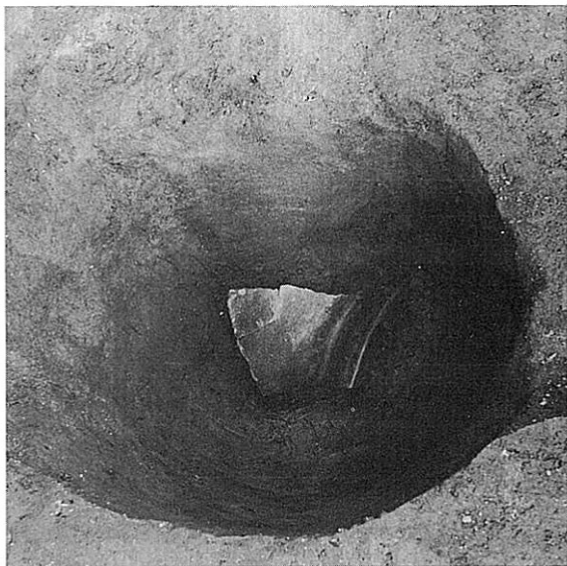
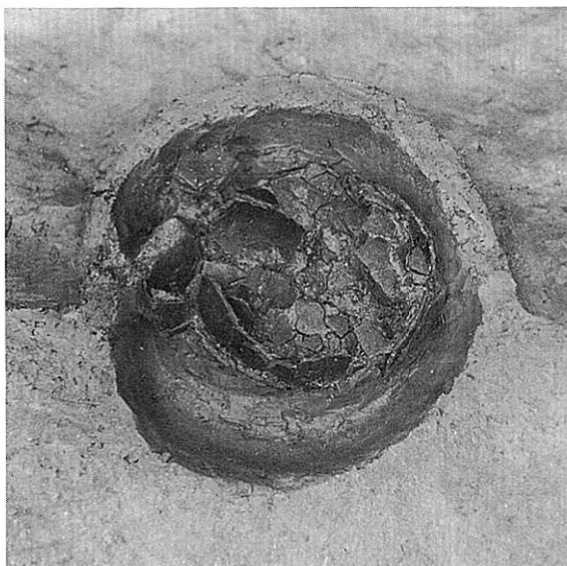
右上 Cトレンチ SK6009遺物出土状況
 右中 〃 SK6009
 右下 〃 SK6014



Dトレンチ SK6020遺物出土状況



Dトレンチ SK6022滑石出土状況



左上 Cトレンチ P. 6106遺物出土状況 (上層)
 左中 // // (下層)
 左下 // SV6017

右上 Cトレンチ P. 6003遺物出土状況
 右中 // P. 6092 //
 右下 // D. 6105 //



Dトレンチ SX6004・SX6005



Cトレンチ 包含層中土器溜



Cトレンチ 足跡・鋤跡



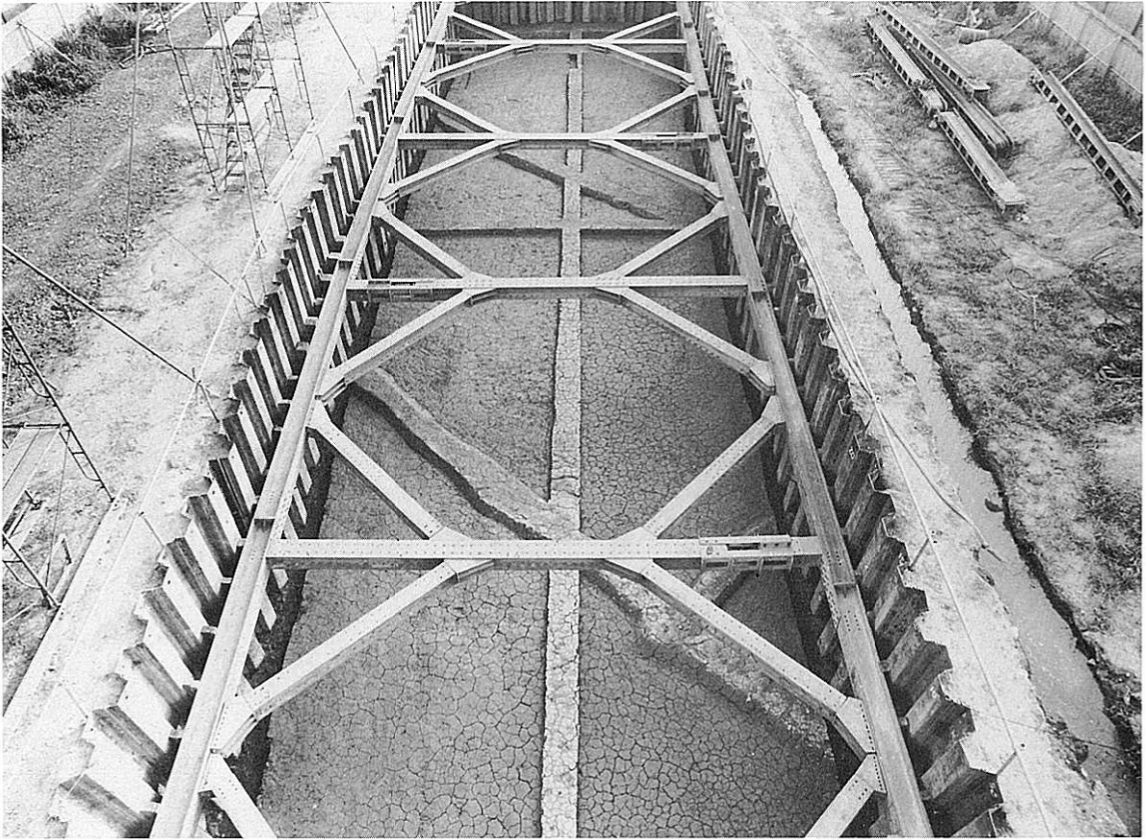
同上



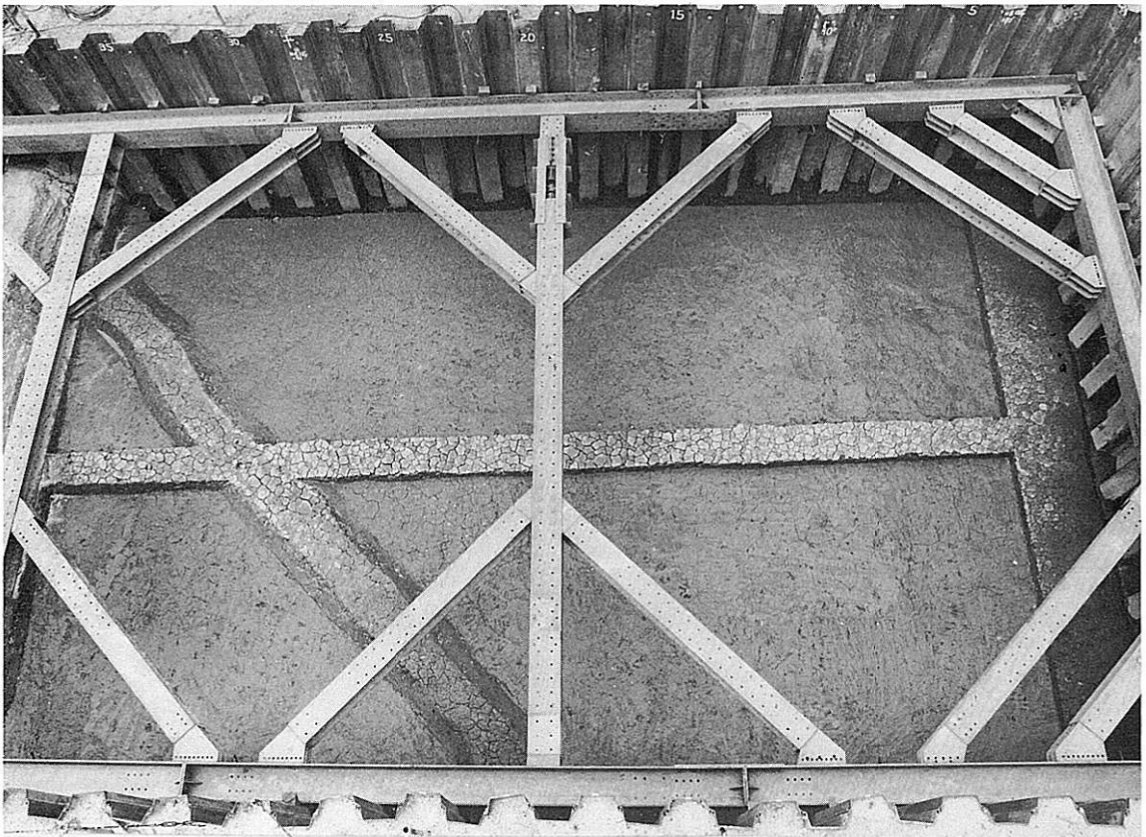
C'トレンチ 足跡



Dトレンチ



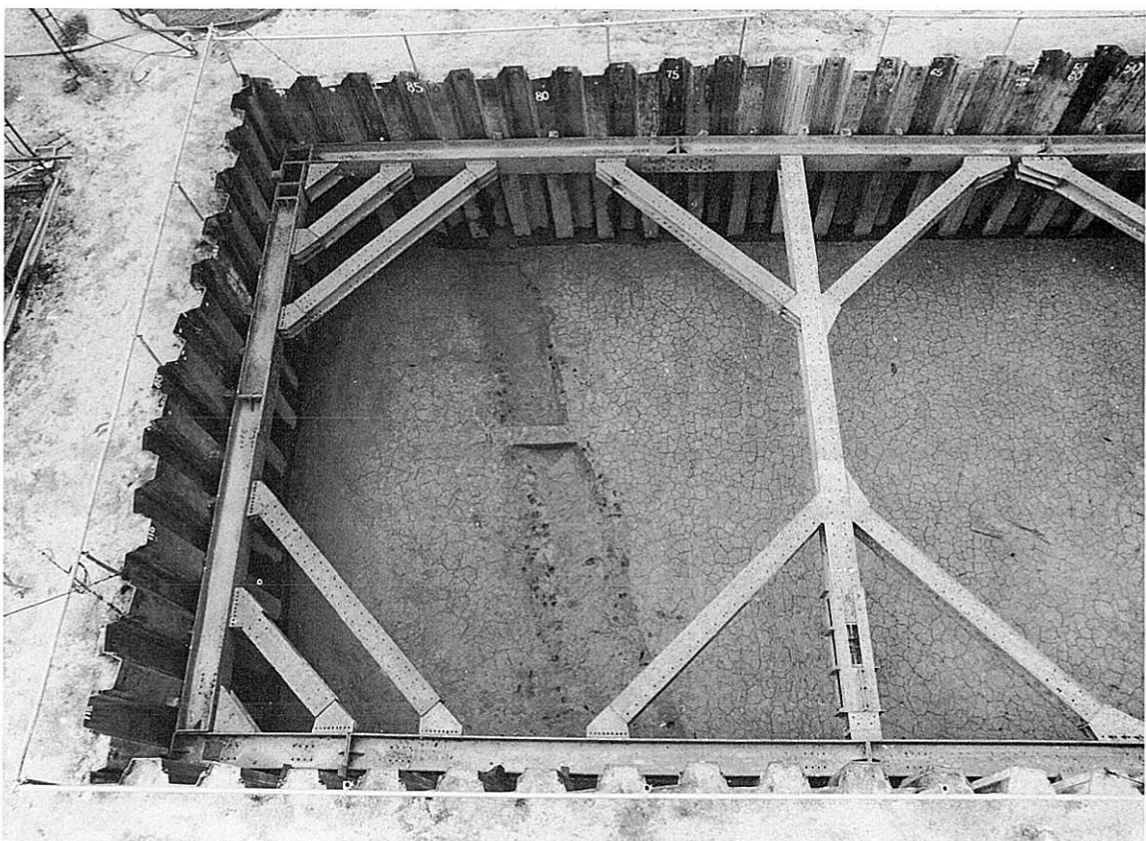
Eトレンチ 畦畔



Fトレンチ 畦畔



Eトレンチ 足跡



Eトレンチ SD3001 足跡



Fトレンチ 足跡



Fトレンチ 足跡、護岸杭列



Bトレンチ 右岸堤防土層断面



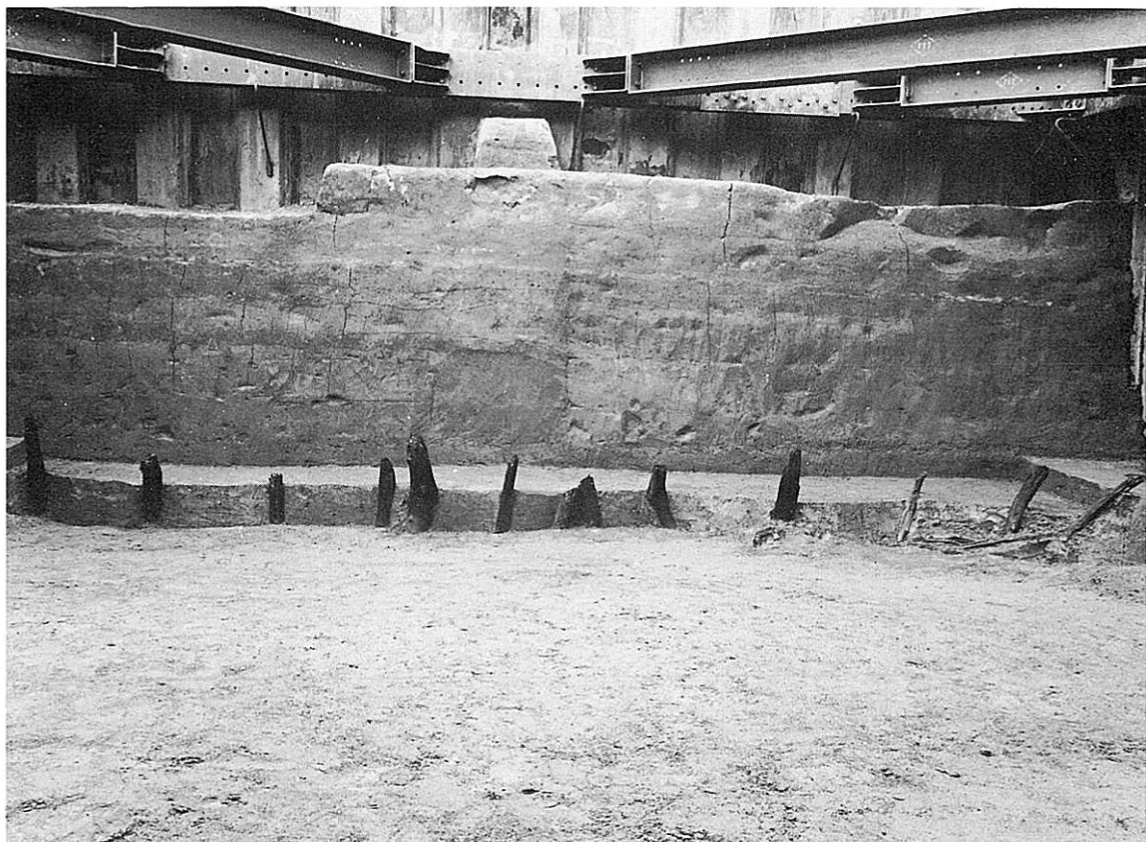
同上



Bトレンチ 右岸堤防土層断面



同 上



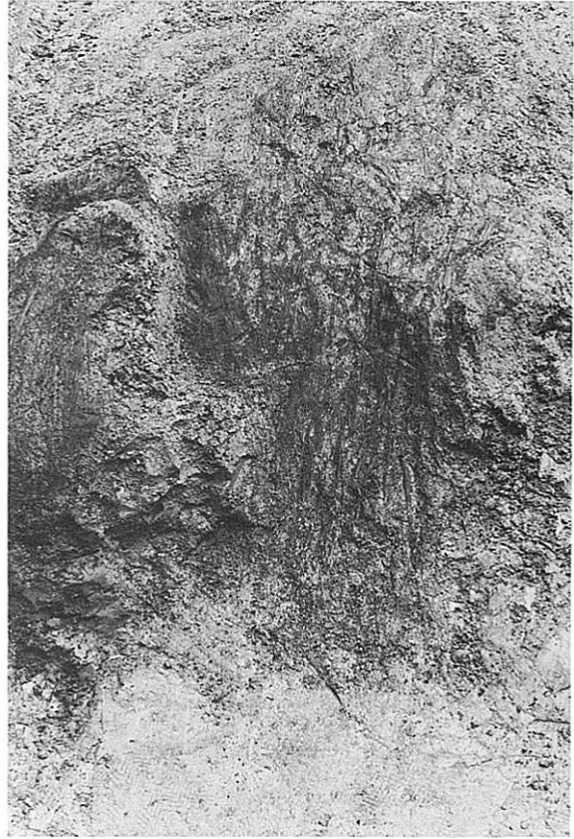
Bトレンチ 右岸堤防基礎杭列



同上(部分)



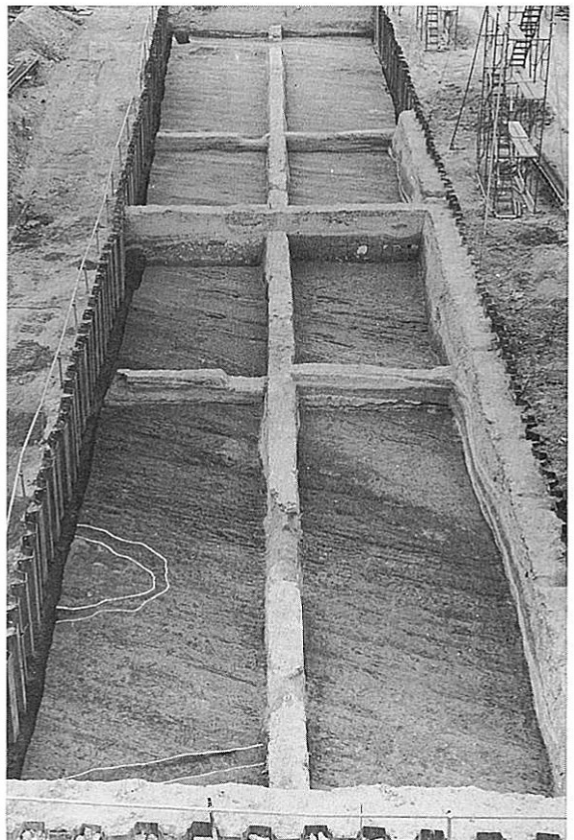
Bトレンチ 右岸堤防盛土内瓦器碗出土状況



盛土内植物遺体検出状況



基礎杭列及び古墳時代遺物包含層検出状況



Cトレンチ河床面 SD2001・SD2002

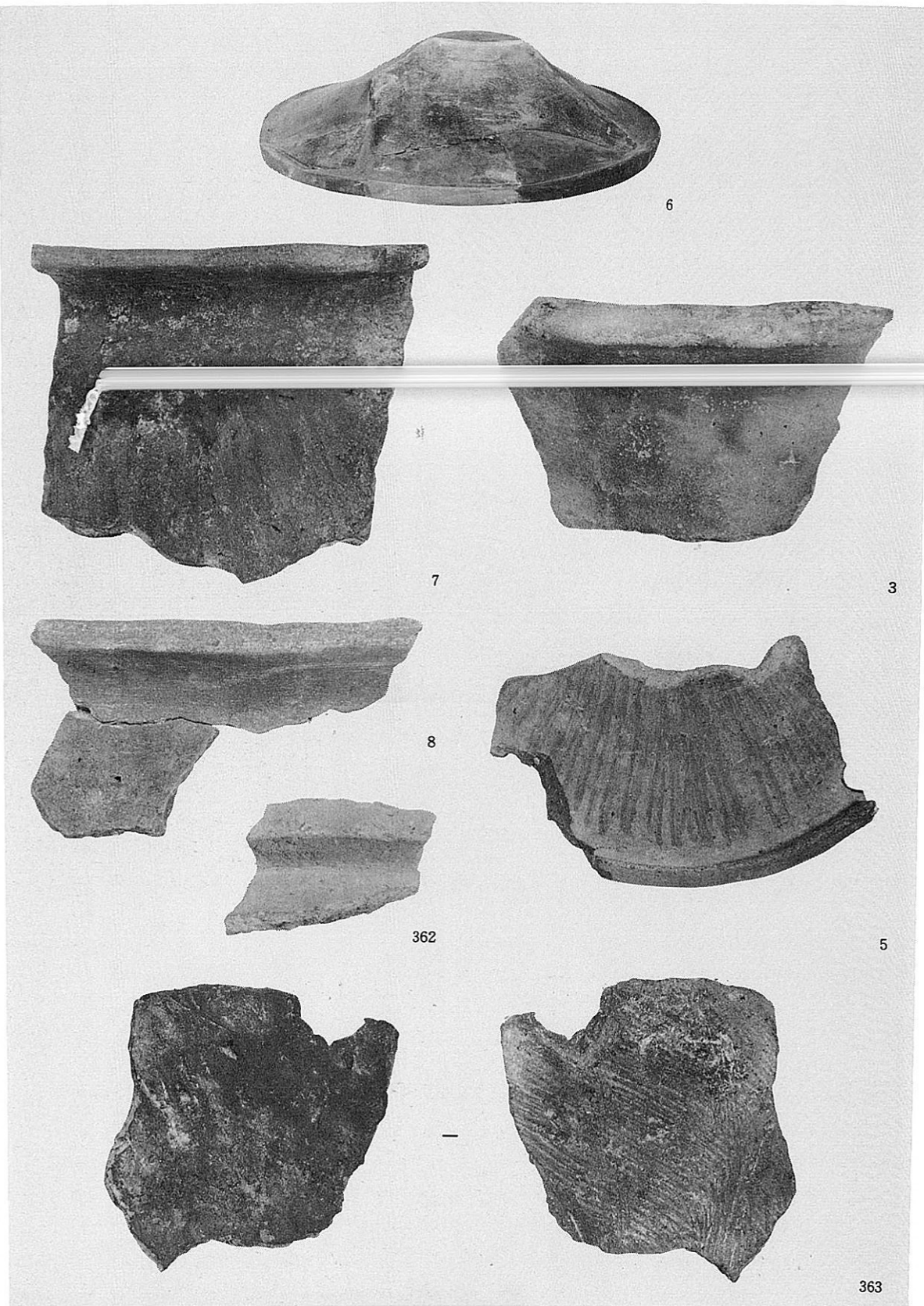


Cトレンチ 河床下畝状遺構

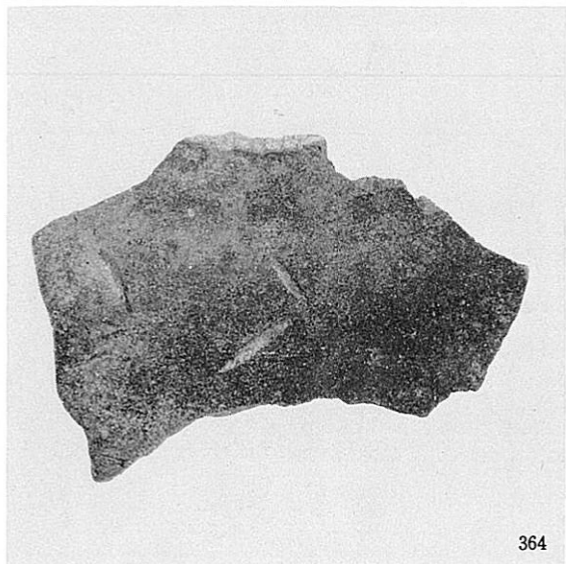


Cトレンチ 足跡

図版四四 弥生時代中期土器

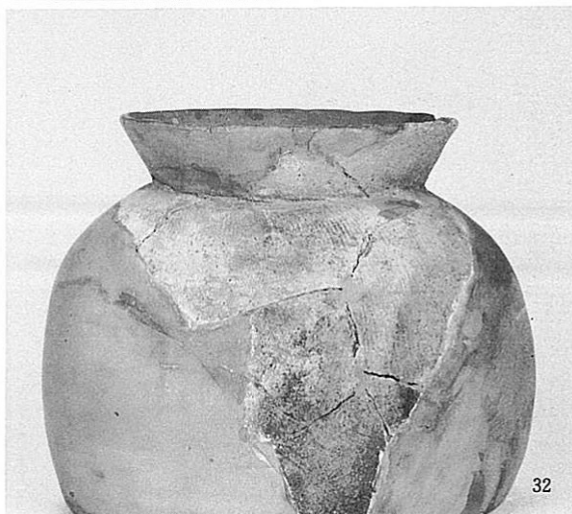
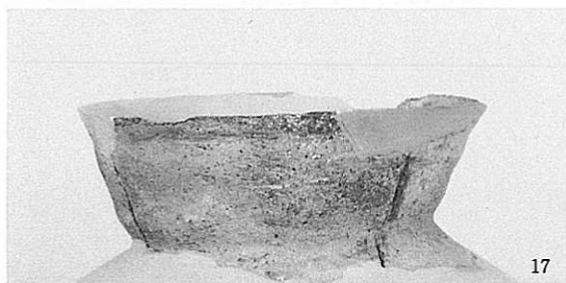
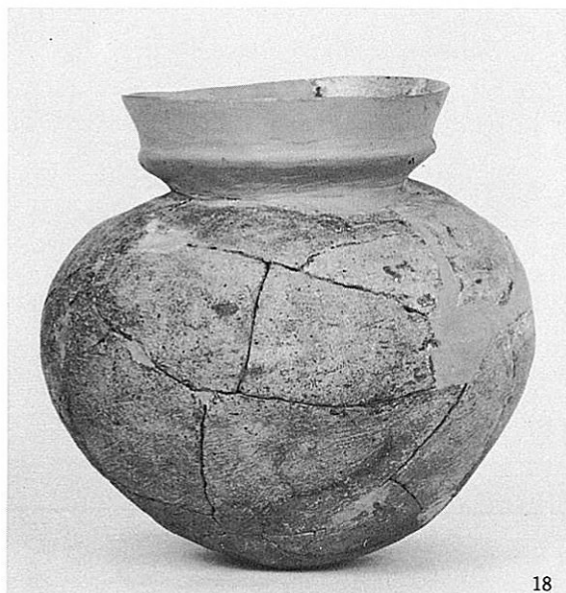


Cトレンチ 第2面出土土器 (363(左) 内面篋削り調整)



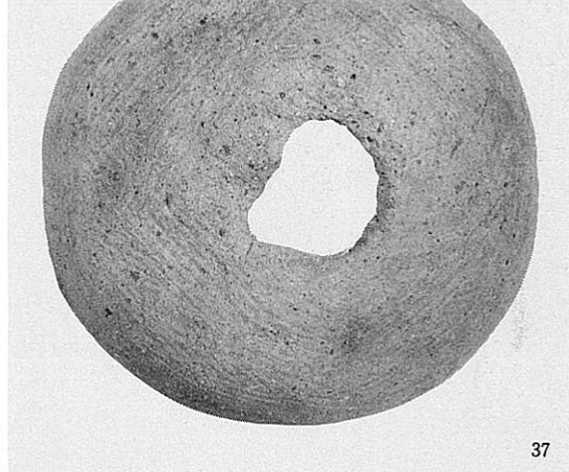
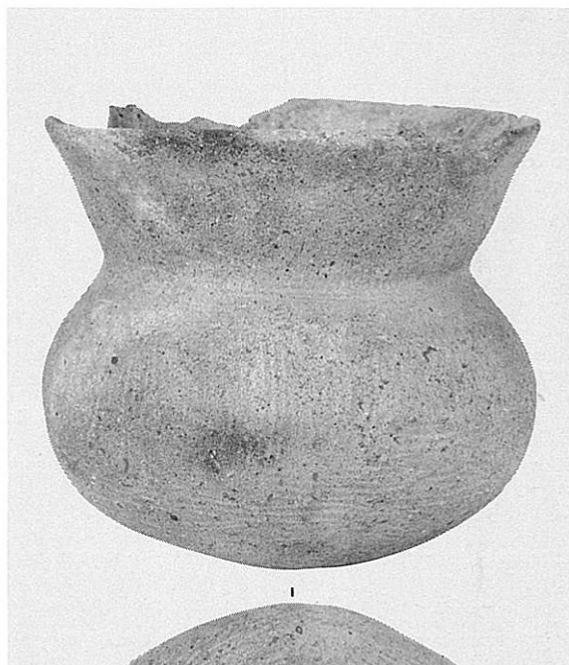
Cトレンチ SB6002 (9、10) SD6001 (364)
SD6003 (15、16)



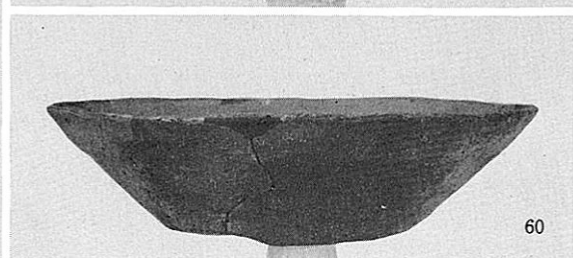
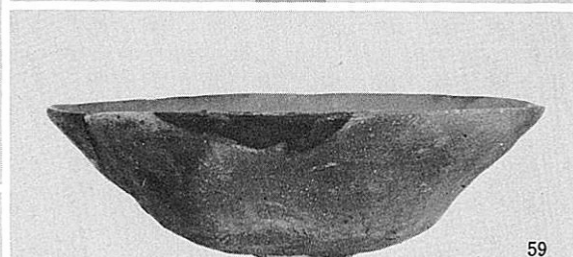
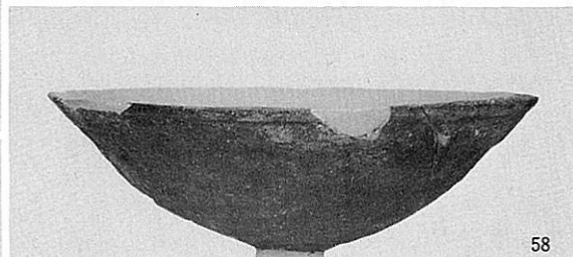
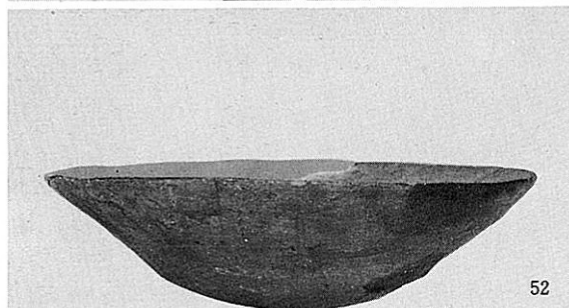


Cトレンチ SD6003上・中層(17、18、26、27、28、32、33)





Cトレンチ SD6003下層 (37、41、43、45、49)



Cトレンチ SD6003下層 (44、47、48、50、52、53、57、58、59、60)



63



61



65



64



67



68

Cトレンチ SD6003下層 (61、63、64、65、67、68)



129



122



129'



122'



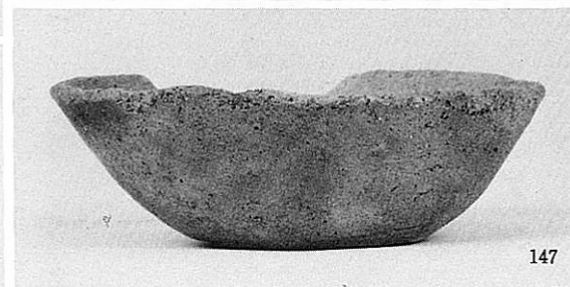
128



121



130



147

Cトレンチ
Cトレンチ

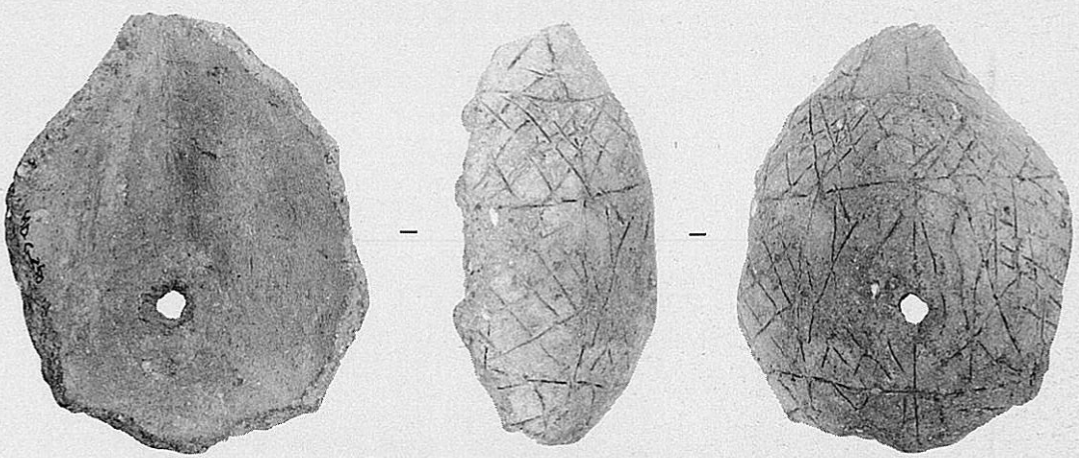
SE6001 (121)
SK6003 (128, 129)

Eトレンチ
SK6007 (130)

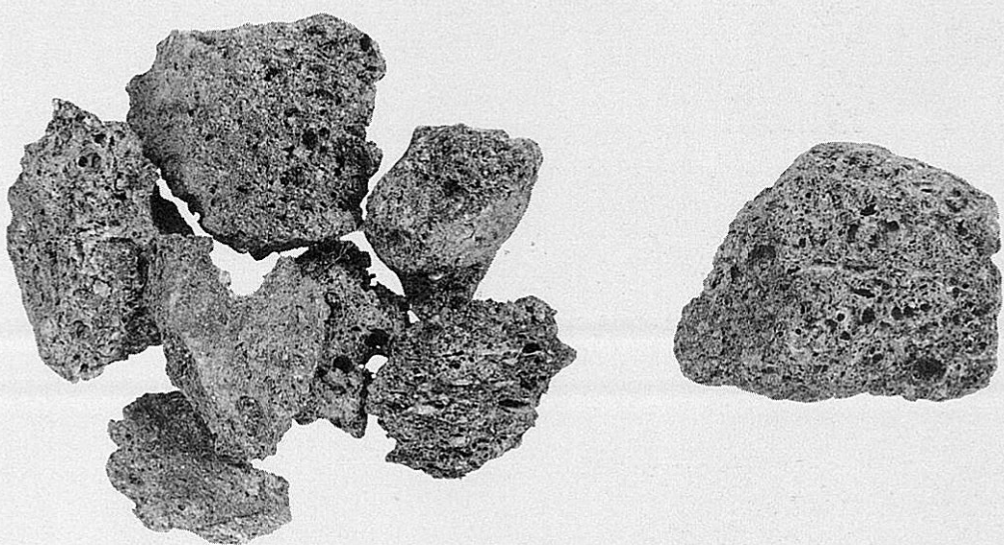
SE6003 (122)
SK 6010 (147)



131

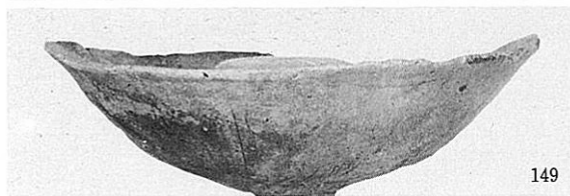


200



365

Cトレンチ SK6008 (131 勾玉形土製品) SK6009 (365 鉄滓)
SX6001 (200 不明土製品)



Cトレンチ SK6010 (137, 138, 140, 144, 149, 162)
SK6014 (184)



175



191



197



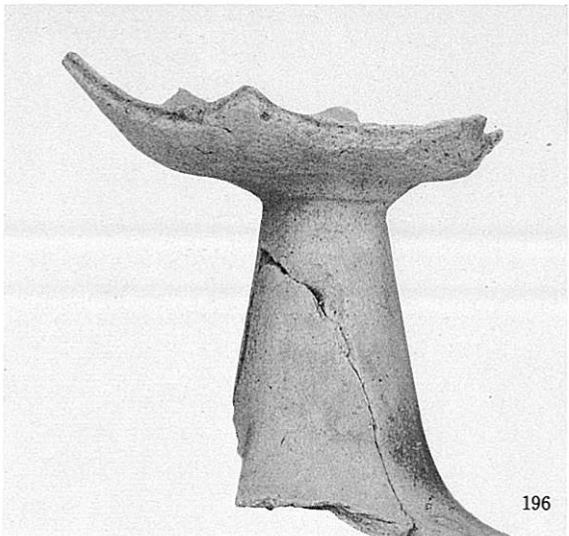
190



197'



197''

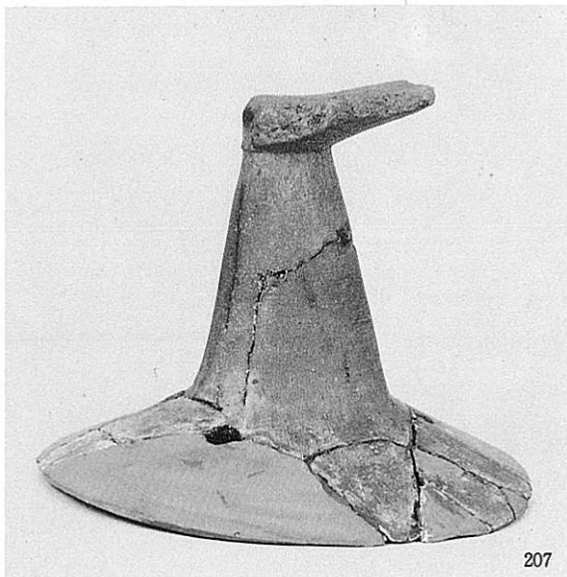
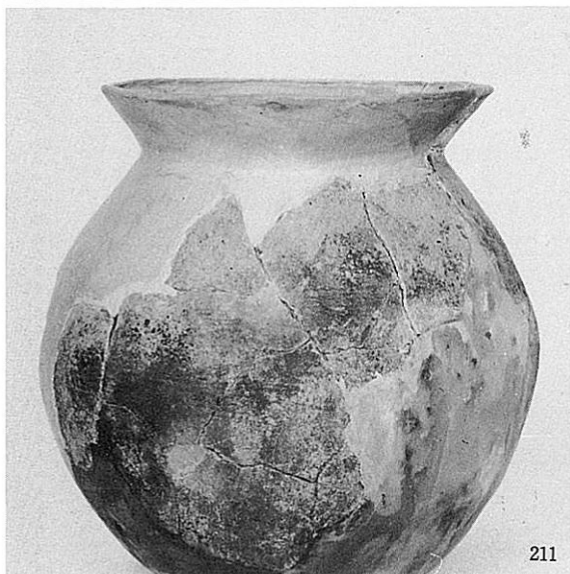


196



192

Cトレンチ SK6013 (175) Dトレンチ SK6020 (190、191、192)
Cトレンチ P.6105 (196) P.6106 (197 197'・197'' 記号文)



Cトレンチ SX6001 (201、202、206、207、211)
C-9 土器溜 (218)



215



216



224



225

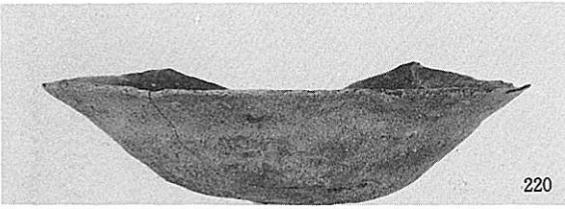


217



227

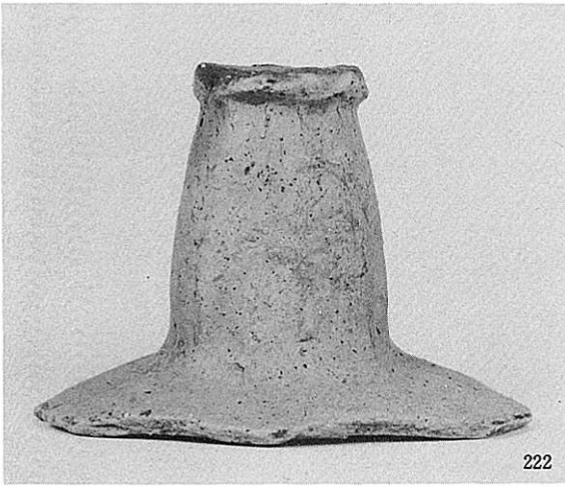
Cトレンチ C-9土器溜 (215、216、217、224、225、227)



220



221



222



226



233



228



239



229



240



234

Cトレンチ C-9土器溜 (220、221、222、226、228、229、233)
C'トレンチ C'-13土器溜 (234、239、240)



235



244



246



245

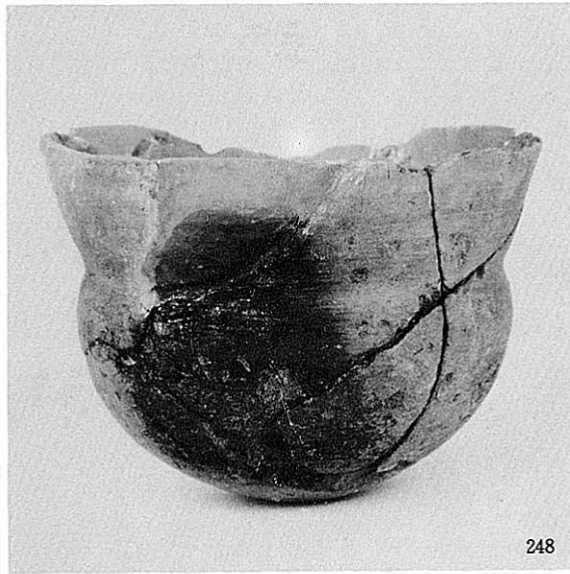


238

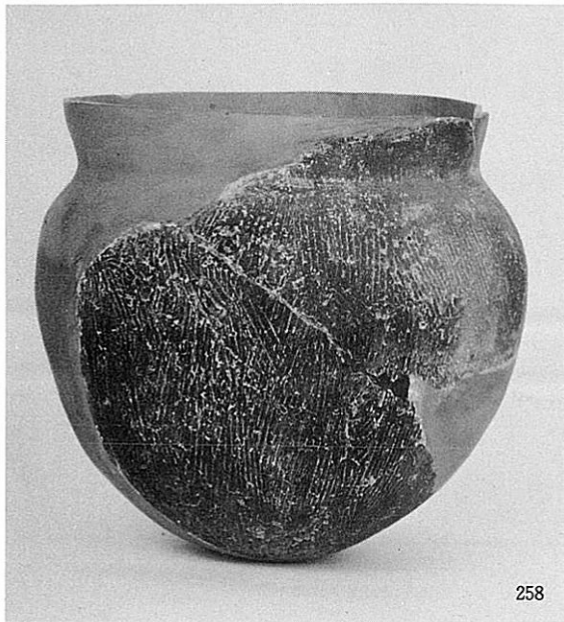
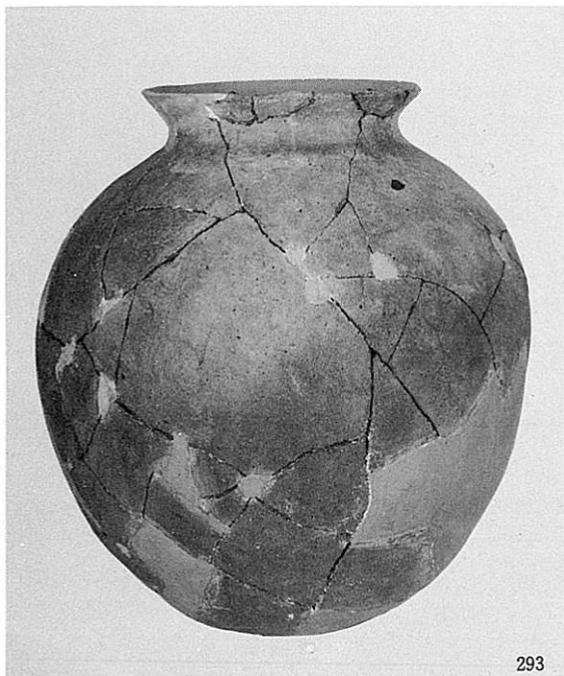


236

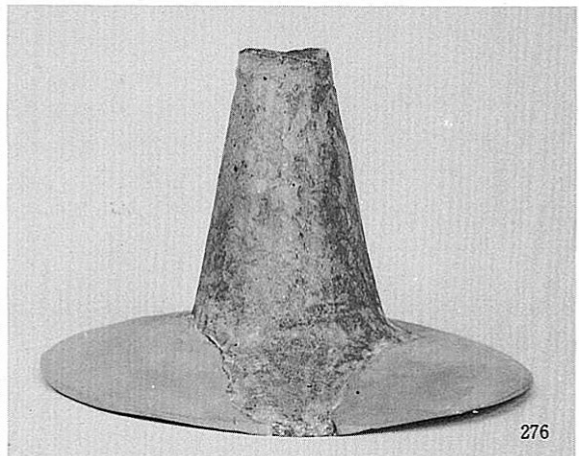
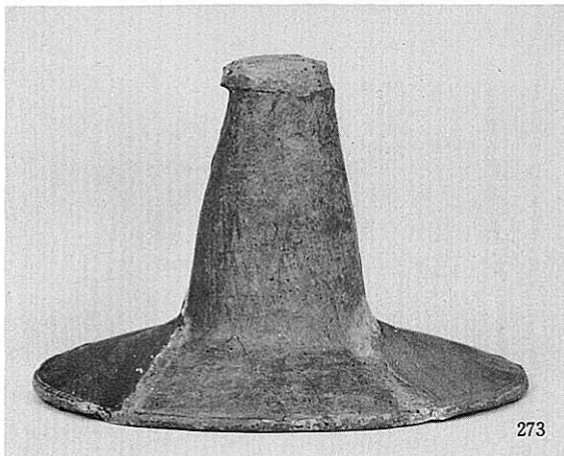
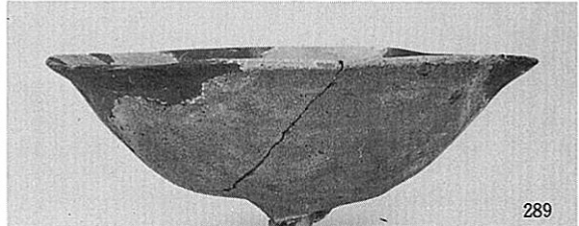
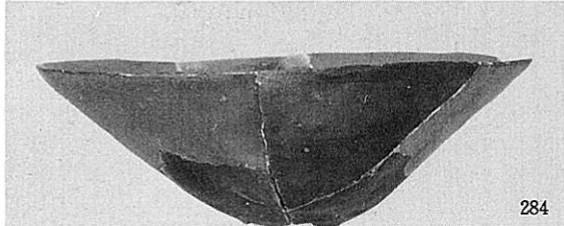
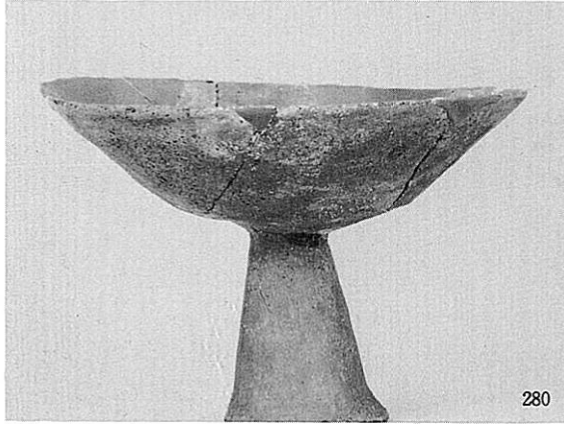
C'トレンチ C'-13土器溜 (235、236、238、244、245、246)



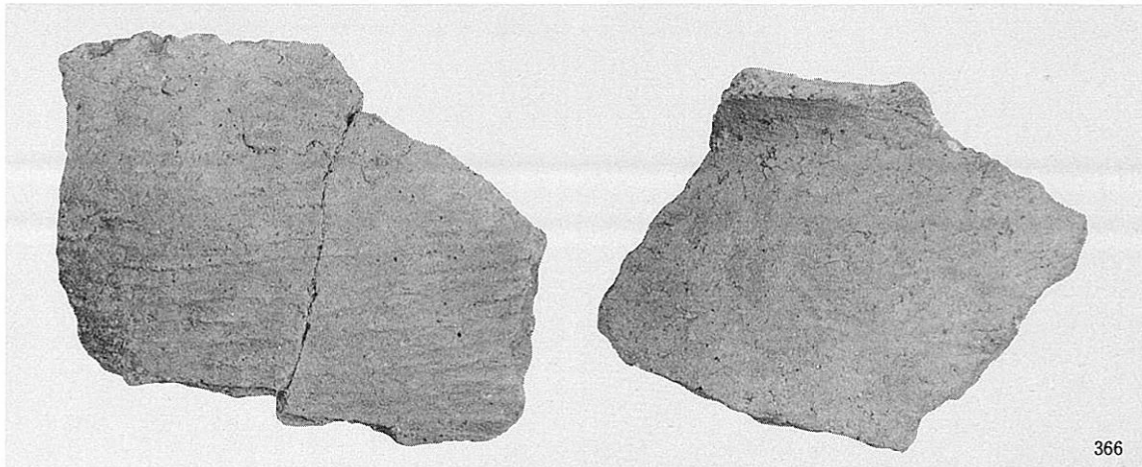
Cトレンチ 包含層 (248、249、250、253、254、255)



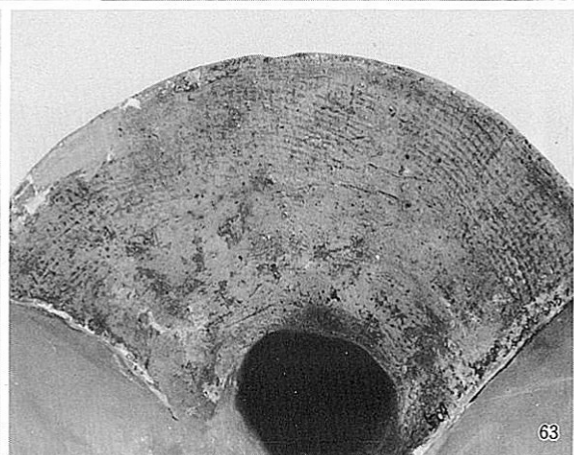
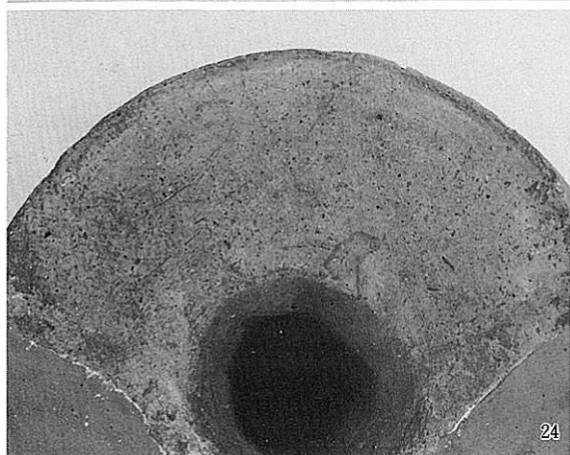
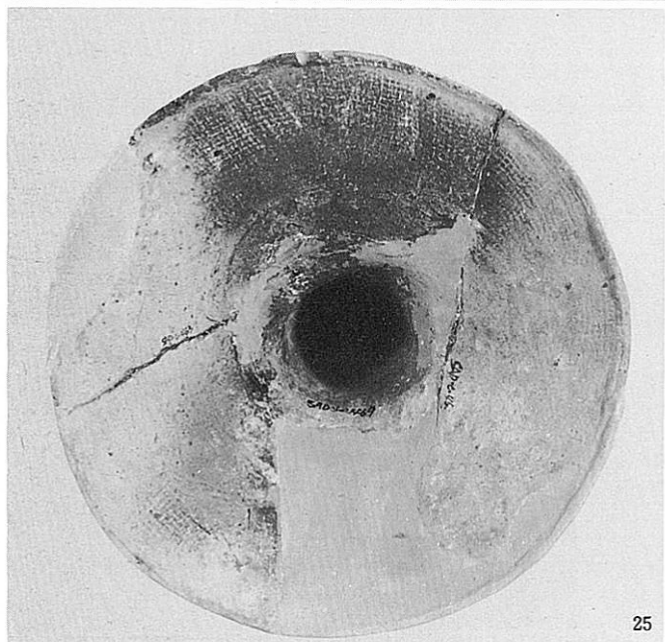
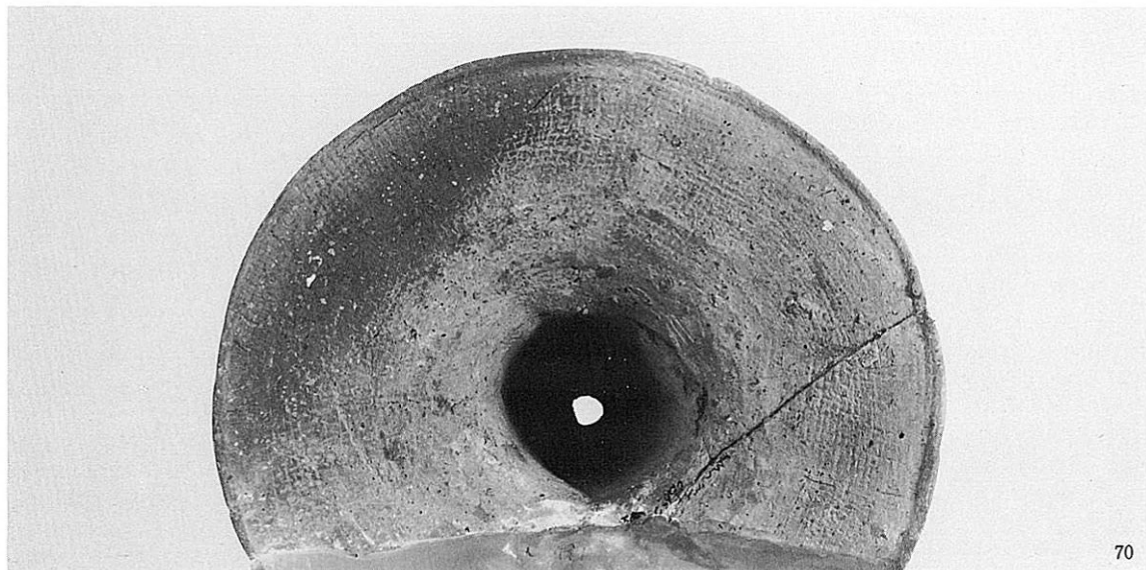
Cトレンチ 包含層 (251、258、260、262、263、293)



Cトレンチ 包含層 (266、270、273、276、280、281、284、287、289、290)



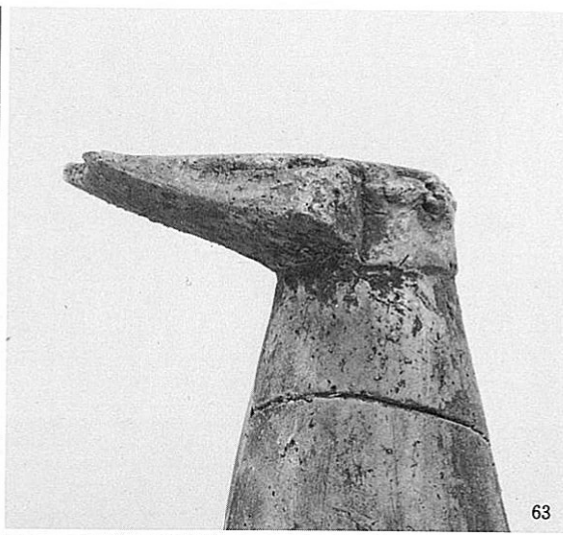
Cトレンチ 包含層 (271、274、279、295、296、299、366)



高杯細部 (24、25、63、70、73、 脚台部内面の布目圧痕)



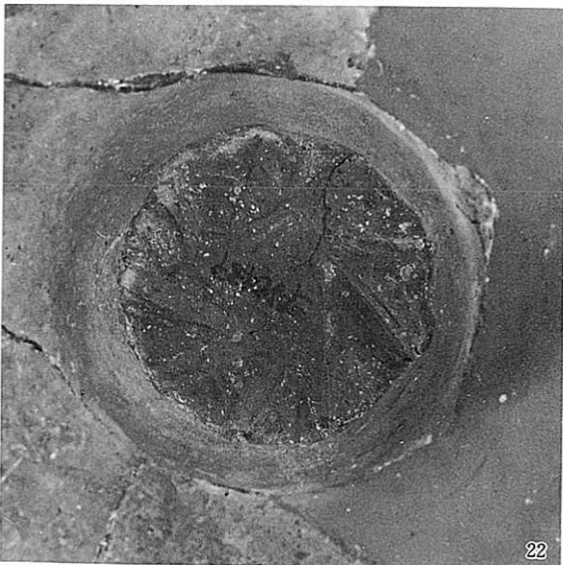
86



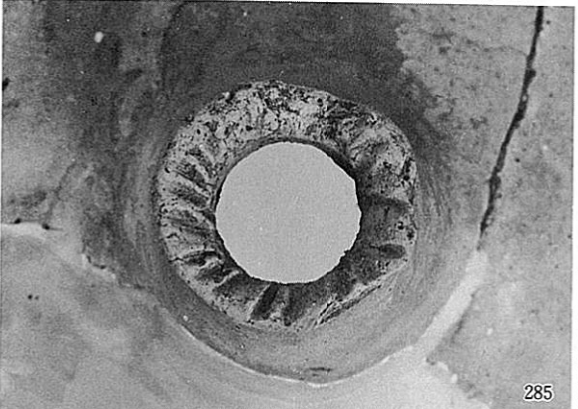
63



71



22



285

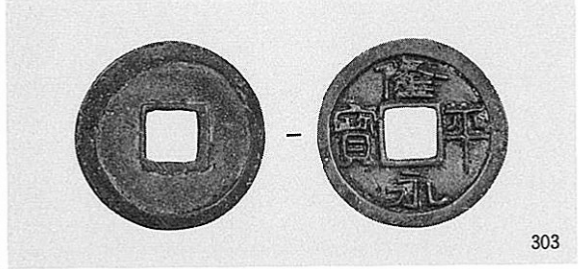


19

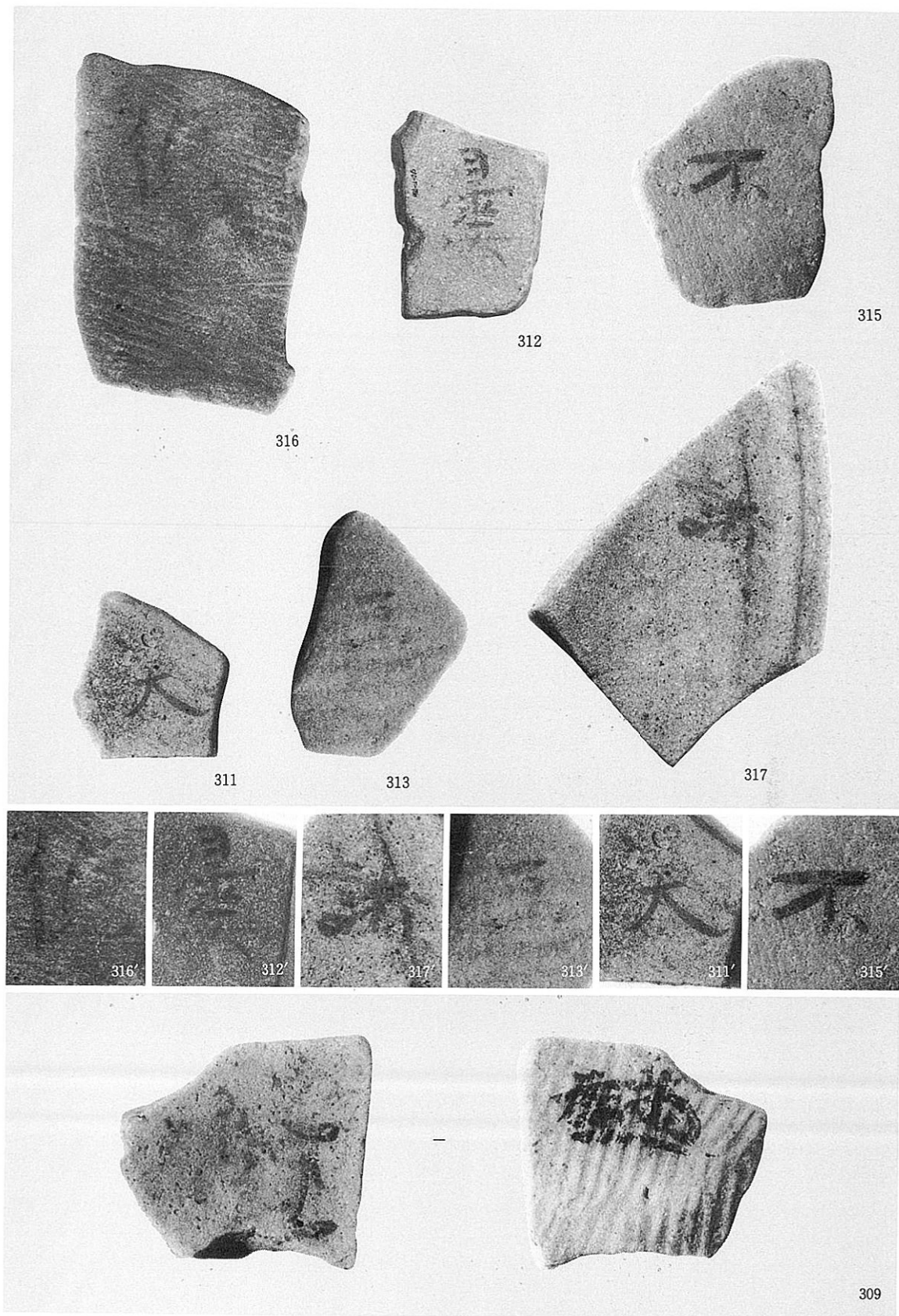


185

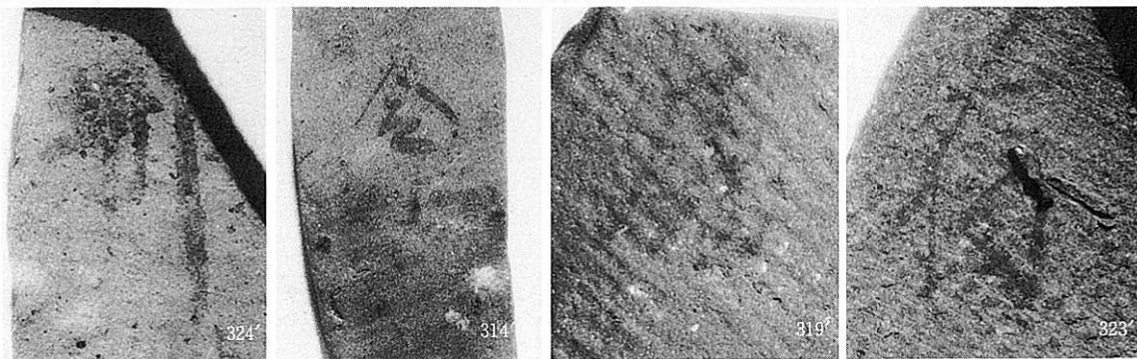
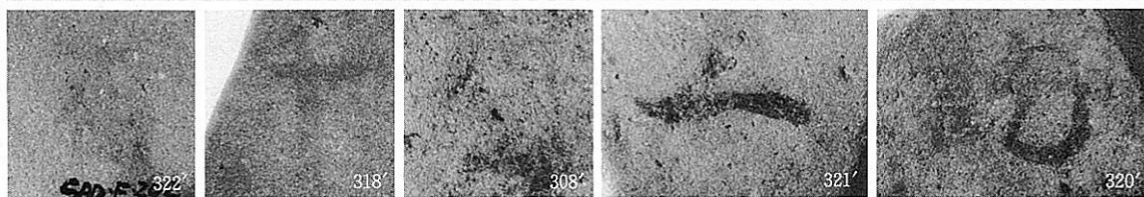
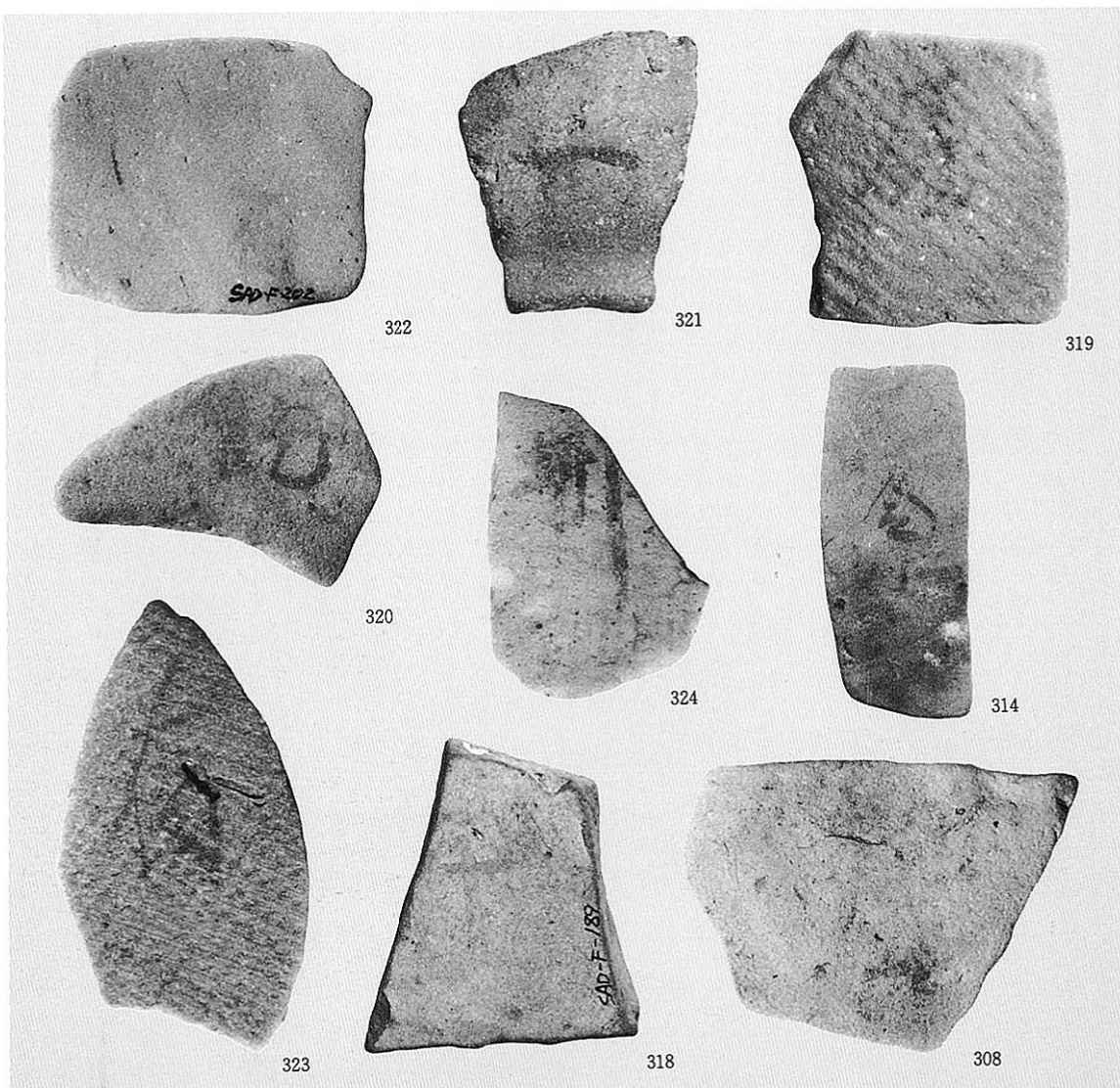
高杯細部 (63 杯脚接合状況 86 杯底部接合痕跡 22、71、285 脚柱頭頂部)
(185 脚柱内部調整時の筥当り痕 19 杯部内面)



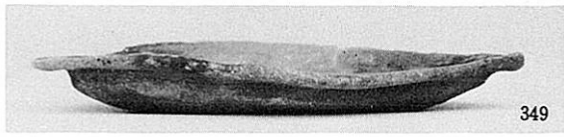
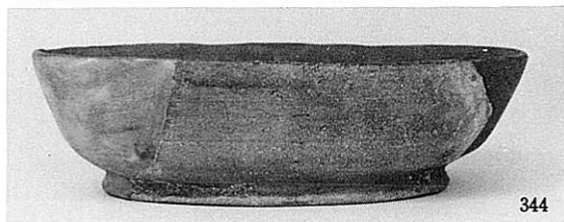
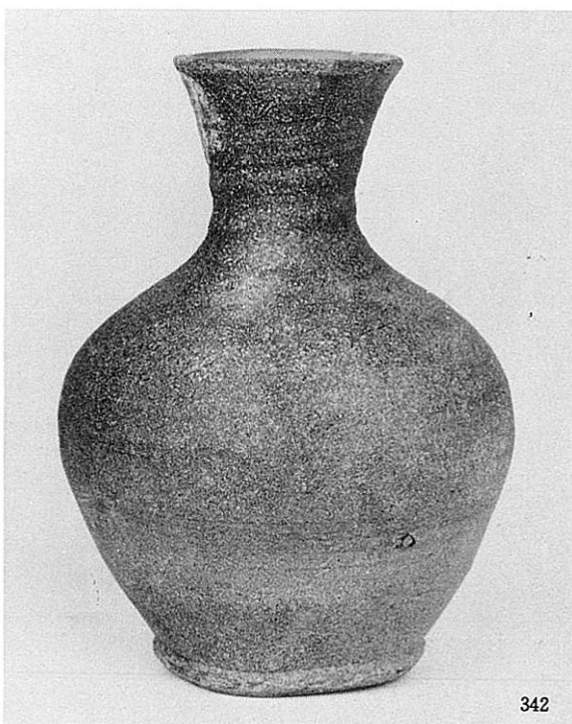
SD3001出土杯 (304) 長瀬川右岸堤盛土内出土瓦器碗 (305、306) 同土師器高杯 (307)
河床面出土隆平永寶 (303) 長瀬川左岸護岸杭列内出土墨書土器 (310)



墨書土器 (309、311、312、313、315、316、317)

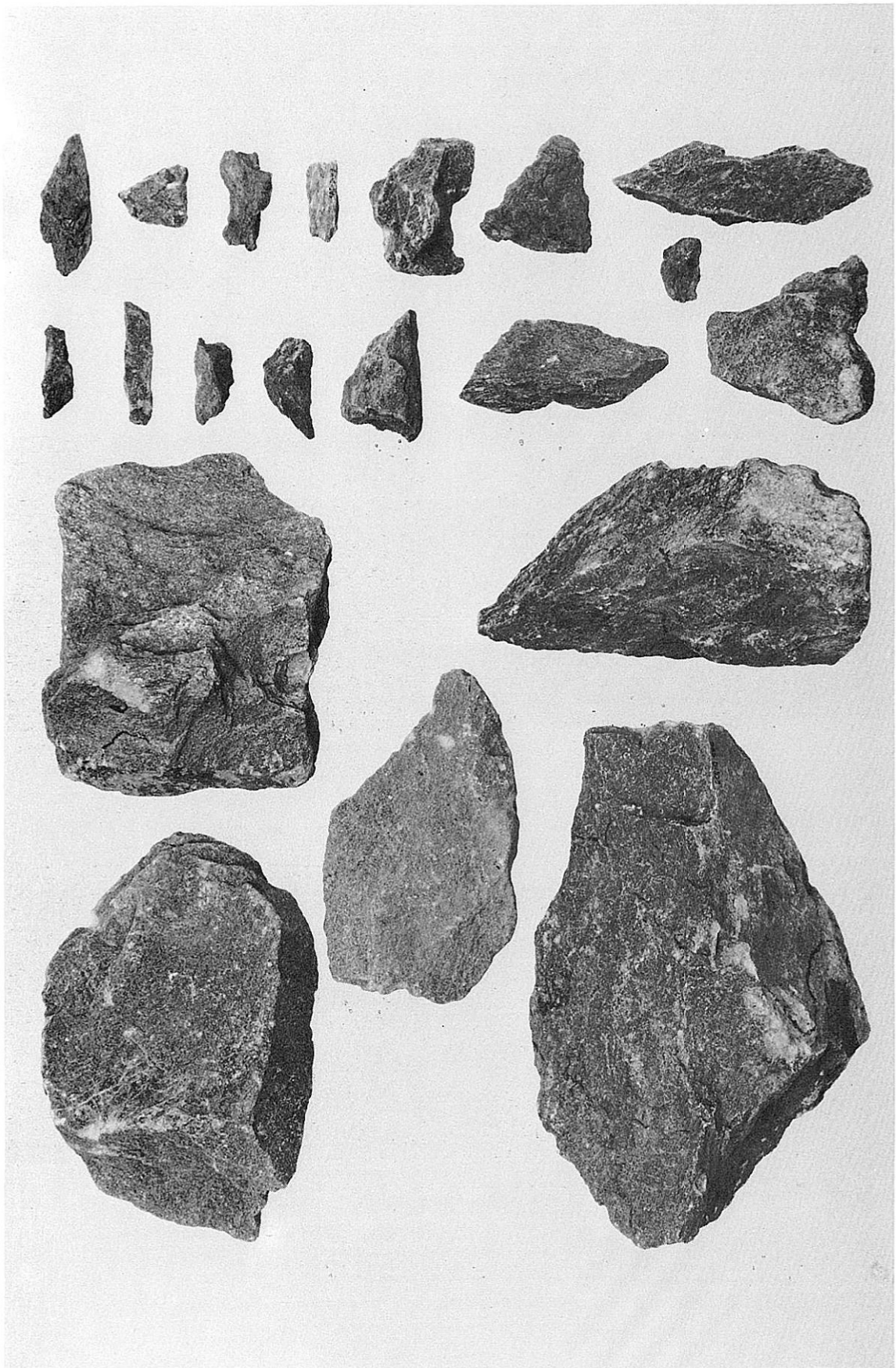


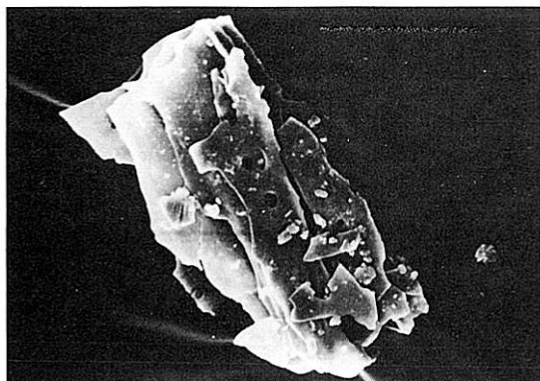
墨書土器 (308、314、318、319、320、321、322、323、324)



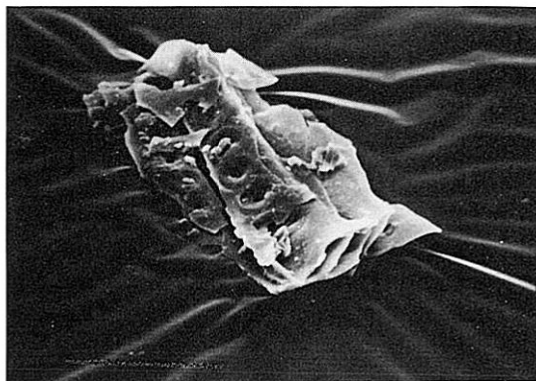
中世長瀬川堆積粗砂内出土土器 (327 弥生第V様式壺 342、336、339、340、344 須恵器)
(348~350、352、356、357 土師器)

図版七四 古墳時代前期土坑出土滑石

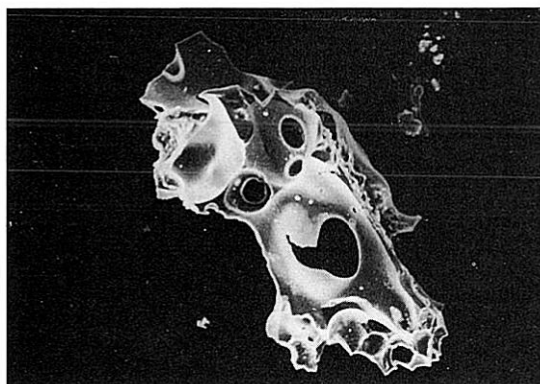




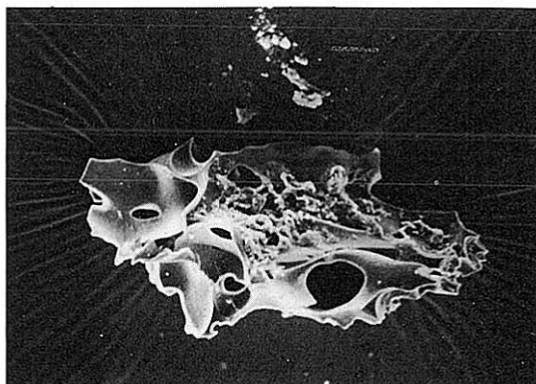
1. 木質部分 (×330)



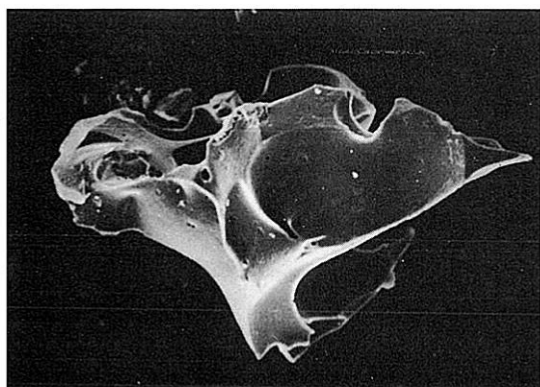
2. 木材組織である膜孔部分 (×330)



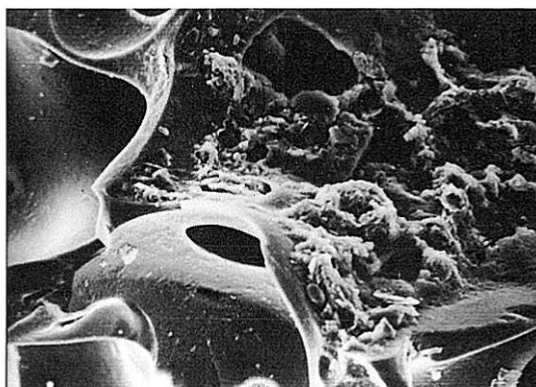
3. 多孔質部分 (×100)



4. 側面から観察した多孔質部分 (×100)



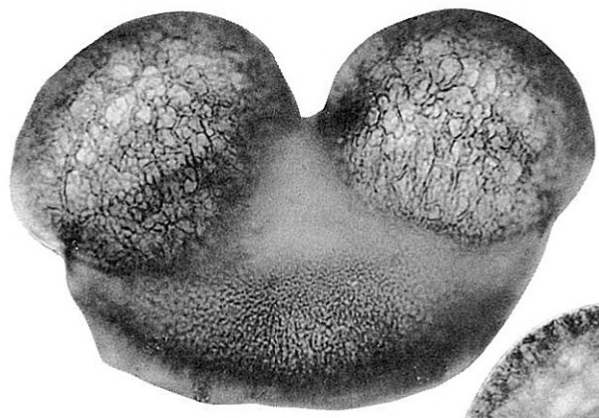
5. 岩石質部分 (×200)



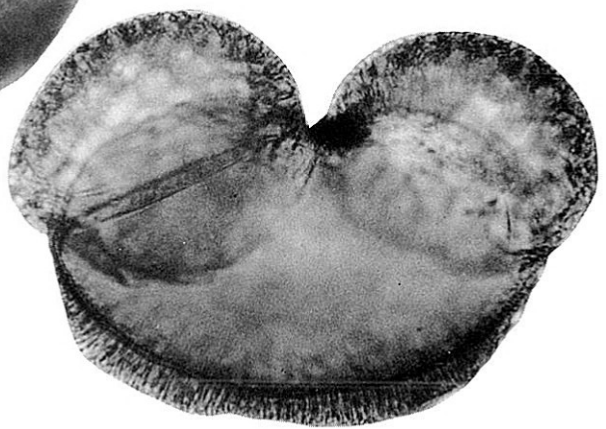
6. 多孔質部分の拡大 (×330)

Explanation of Plates

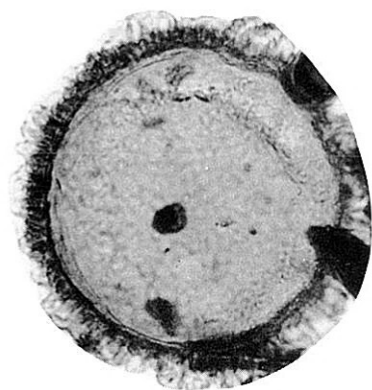
Photo No.	Sample No.	Pollen and Spores
图版76		
1	107+40地点, 19	<i>Abies</i>
2	" "	<i>A.</i>
3	" "	<i>Tsuga</i>
4	" "	<i>Pinus (Diploxydon)</i>
5	108 地点, 18	<i>Sciadopitys</i>
6	" , 17	<i>Cryptomeria</i>
7	" , 21	<i>Juglans</i>
8	107+40地点, 7	<i>Alnus</i>
9	108 地点, 16	<i>Castanea</i>
10	107+40地点, 24	<i>Castanopsis</i>
11	" , 19	<i>Cyclobalanopsis</i>
12	" , 22	<i>C.</i>
13	" , 23	<i>Lepidobalanus</i>
14	108 地点, 17	<i>Ulmus</i>
15	" "	<i>U.</i>
16	" , 21	<i>Zelkova</i>
17	107+40地点, 9	<i>Polygonum</i>
18	" "	<i>P.</i>
图版77		
19	107+40地点, 19	<i>Fagopyrum</i>
20	" , 7	<i>Chenopodiaceae</i>
21	" "	<i>Haloragis</i>
22	" , 9	<i>Umbelliferae</i>
23	" "	<i>Artemisia</i>
24	" , 20	<i>Cichorioideae</i>
25	" , 7	<i>Gramineae</i>
26	108 地点, 17	<i>G.</i>
27	107+40地点, 7	<i>Sagittaria</i>
28	" "	<i>Monochoria</i>
29	108 地点, 17	<i>Monolete spore</i>
30	107+40地点, 20	<i>Ceratopteris</i>
31	" , 24	<i>Salvinia natans</i>
图版78		
1	107+40地点, 7	<i>Gyrosigma acuminatum</i>
2	" , 9	<i>Plnnularia maior</i>
3	108 地点, 18	<i>Stauroneis Phoenicenteron</i>
4	107+40地点, 5	<i>Epithemia turgida</i>
5	108 地点, 16	<i>E. zebra</i> var. <i>saxonica</i>
6	" , 18	<i>Eunotia praerupta</i> var. <i>bidens</i>
7	" "	<i>E. p.</i> var. <i>b</i>
8	107+40地点, 9	<i>E. pectinalis</i> var. <i>minor</i>
9	108 地点, 18	<i>E. lunalis</i>
10	" , 16	<i>Synedra ulna</i> var. <i>impressa</i>
11	107+40地点, 7	<i>Anomoeoneis sphaerophora</i>
12	108 地点, 17	<i>Netzschia tryblionella</i> var. <i>victoriae</i>
13	107+40地点, 19	<i>Hantzschia amphioxys</i>
14	" , 5	<i>Diponeis interraptia</i>
15	108 地点, 17	<i>Cymbella tumida</i>
图版79		
16	108 地点, 17	<i>Cymbella trigidula</i>
17	" , "	<i>C. t.</i>
18	" , 18	<i>C. i.</i>
19	" , "	<i>C. naviculiformis</i>
20	" , 17	<i>C. ventricosa</i>
21	" , 18	<i>Navicula cuspidata</i> var. <i>ambigua</i>
22	" , 17	<i>N. radiosa</i>
23	" , "	<i>N. gastrum</i>
24	" , "	<i>N. dicephala</i>
25	" , 18	<i>N. pupula</i>
26	107+40地点, 19	<i>N. confervacea</i>
27	108 地点, 16	<i>Achnanthes inflata</i>
28	" , "	<i>A. i.</i>
29	" , 21	<i>A. brevipes</i> var. <i>intermedia</i>
30	" , 17	<i>A. lanceolata</i>
31	107+40地点, 7	<i>Rhopalodia gibberula</i>
32	" , 19	<i>Amphora ovalis</i>
33	108 地点, 17	<i>Rhoicosphenia curvata</i>
34	107+40地点, 9	<i>Cocconeis placentula</i> var. <i>lineata</i>
35	" , 19	<i>Diploneis ovalis</i>
36	" , "	<i>Gomphonema olivaceum</i>
37	" , "	<i>Fragilaria costruens</i>



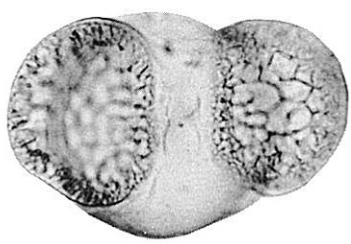
1



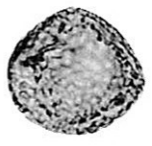
2



3



4



5



6



7



8



9



10



11



12



13



14



15



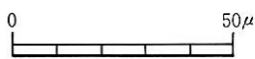
16

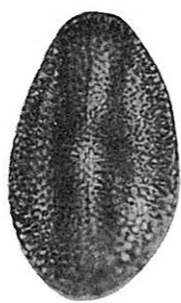


17



18





19



20



21



22



23



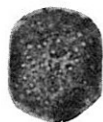
24



25



26



27



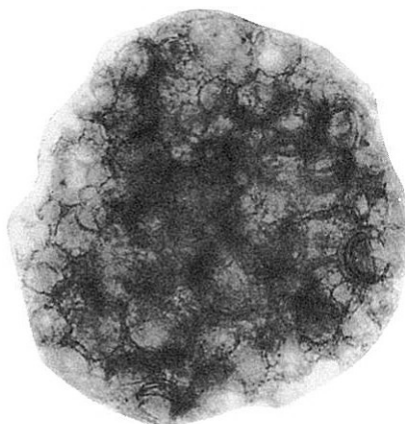
28



29

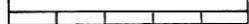


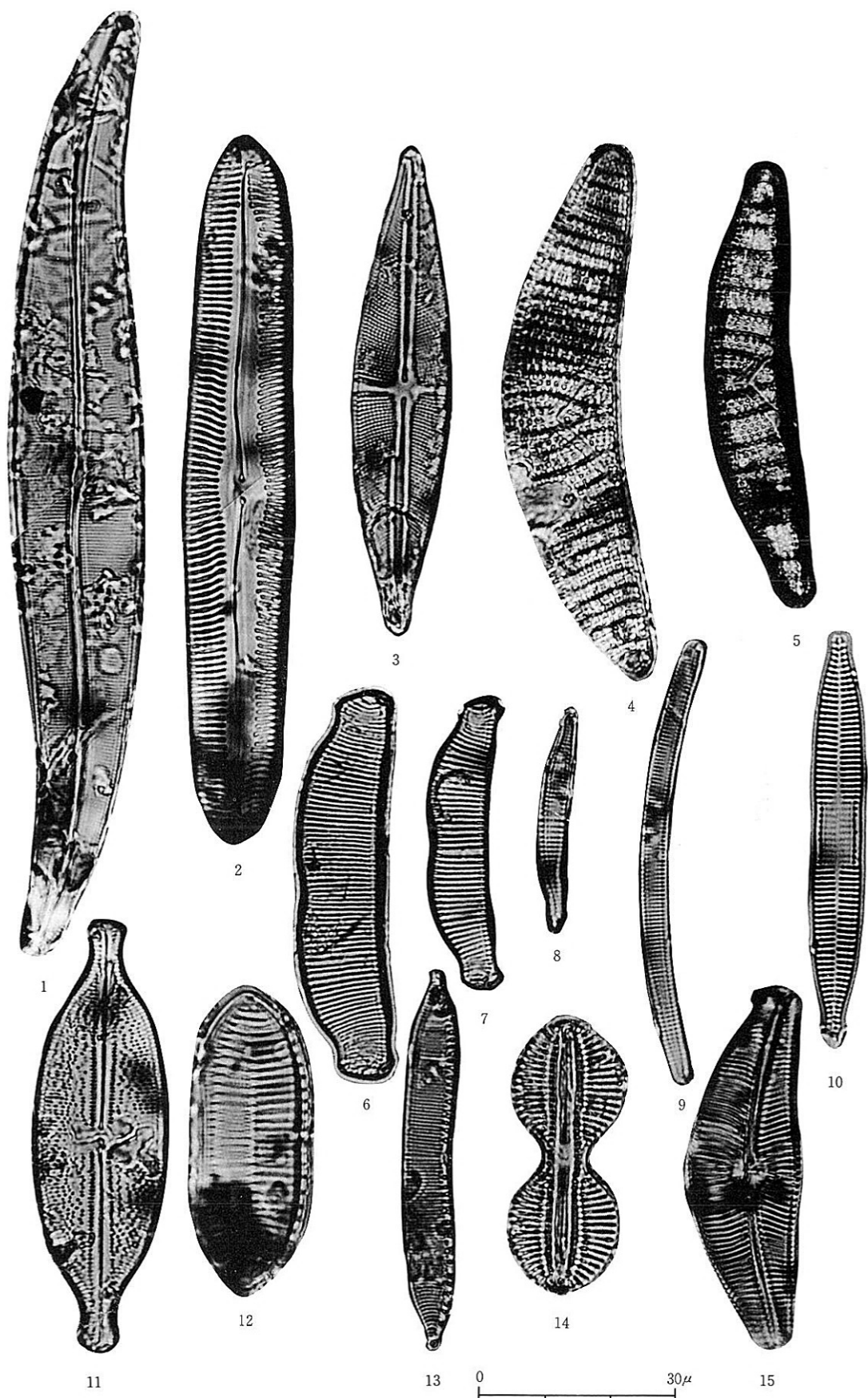
30



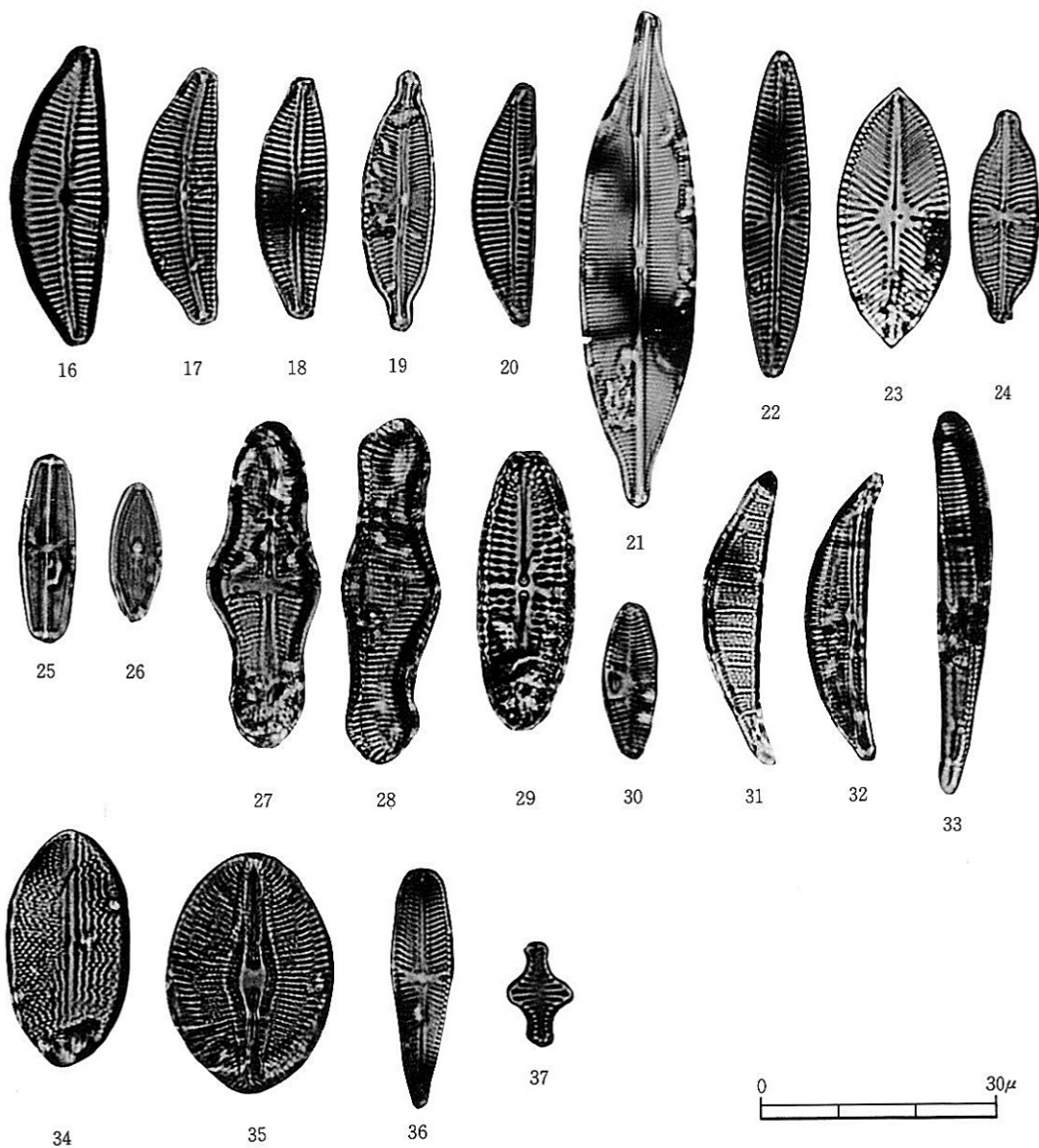
31

0 100 μ (30・31)
50 μ (19~29)





0 30μ



16

17

18

19

20

21

22

23

24

25

26

27

28

29

30

31

32

33

34

35

36

37

0 30μ

佐 堂

(その2) - I

近畿自動車道天理～吹田線建設に伴う
埋蔵文化財発掘調査概要報告書

昭和59年 3月30日発行

編集著作
発行者

財団法人 大阪文化財センター
大阪市城東区蒲生2丁目10番28号

印刷所

株式会社 中島弘文堂印刷所
大阪市東成区深江南2丁目6番8号

