



第80号沟迹 第126图11



第80号沟迹 第126图12



第80号沟迹 第126图13



第80号沟迹 第126图18



第80号沟迹 第126图19



第80号沟迹 第126图21



第80号沟迹 第126图24



第80号沟迹 第126图27



第80号沟迹 第127图33



第80号沟迹 第127图34



第80号沟迹 第127图35



第80号沟迹 第127图36



第80号沟迹 第127图37



第80号沟迹 第127图38



第80号沟迹 第127图39



第80号沟迹 第127图40



第80号沟迹 第127图41



第80号沟迹 第127图44



第80号沟迹 第127图45



第80号沟迹 第127图46



第80号沟迹 第127图47



第80号沟迹 第127图48



第80号沟迹 第127图50



第80号沟迹 第127图51



第80号沟迹 第127图56



第80号沟迹 第127图57



第80号沟迹 第127图58



第80号沟迹 第128图61



第80号沟迹 第128图63



第80号沟迹 第128图83



第80号沟迹 第128图87



第80号沟迹 第130图114



第80号沟迹 第130图112



第80号沟迹 第132图147



第80号沟迹 第129图110



第80号沟迹 第132图148



第80号沟迹 第132图149



第80号沟迹 第132图149



第80号沟迹 第133图156



第80号沟迹 第132图150



第80号沟迹 第133图154



第327号沟迹 第132图150



第327号沟迹 第133图156



第327号沟迹 第133图156



第327号沟迹 第133图155



第327号沟迹 第133图153



第327号沟迹 第133图152



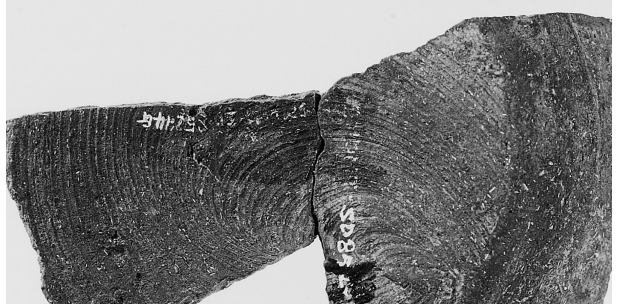
第85号沟迹 第135图1



第85号沟迹 第135图7



第85号沟迹 第135图2



第85号沟迹 第135图3



第85号沟迹 第135图12



第94号沟迹 第136图2



第94号沟迹 第136图1



第85号沟迹 第135图13



第94号沟迹 第136图3



第95号沟迹 第137图2



第95号沟迹 第137图1



第95号沟迹 第137图5



第95号沟迹 第137图6



第95号沟迹 第137图7



第95号沟迹 第137图8



第95号沟迹 第137图13



第95号沟迹 第137图16



第95号沟迹 第138图38



第127号沟迹 第136图22



第162号沟迹 第139图5



第162号沟迹 第139图6



第162号沟迹 第139图7



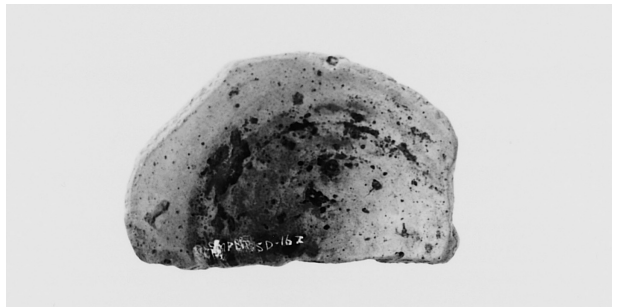
第162号沟迹 第139图8



第162号沟迹 第139图9



第162号沟迹 第139图10



第162号沟迹 第139图17



第162号沟迹 第139图11



第162号沟迹 第140图32





第162号沟迹 第140图33



第162号沟迹 第140图34



第162号沟迹 第140图35



第162号沟迹 第140图36



第162号沟迹 第140图37



第162号沟迹 第140图39



第162号沟迹 第140图40



第163号沟迹 第142图4



第169号沟迹 第143图3



第169号沟迹 第143图9



第169号沟迹 第143图6



第163号沟迹 第142图7



第163号沟迹 第142图8



第169号沟迹 第143图16



第163号沟迹 第142图8



第169号沟迹 第145图24



第169号沟迹 第144图20



第169号沟迹 第144图21



第169号沟迹 第144图22



第169号沟迹 第144图23



第171号沟迹 第146图12



第175号沟迹 第147图16



第177号沟迹 第148图1



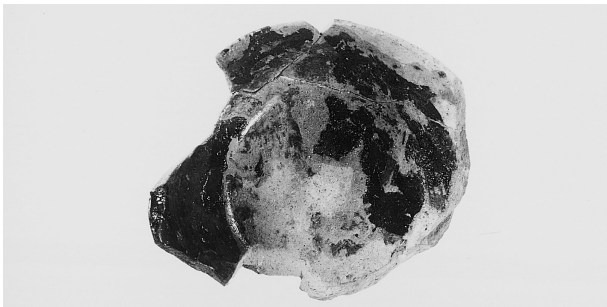
第177号沟迹 第148图3



第179号沟迹 第148图6



第179号沟迹 第148图7



第179号沟迹 第148图8



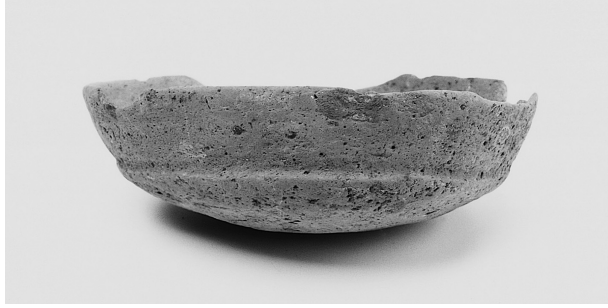
第179号沟迹 第148图9



第179号沟迹 第148图8



第179号沟迹 第148图10



第179号沟迹 第148图15



第187号沟迹 第150图12



第202号沟迹 第151图22



第202号沟迹 第151图14



第207号沟迹 第152图8



第207号沟迹 第152图11



第213号沟迹 第152图20



第214号沟迹 第153图1



第213号沟迹 第152图25



第218号沟迹 第153图3



第218号沟迹 第153图5



第233号沟迹 第154图8



第238号沟迹 第154图11



第244号沟迹 第154图14



第238号沟迹 第154图11



第220号沟迹 第153图14



第220号沟迹 第153图6



第253号沟迹 第155图2



第253号沟迹 第155图3



第253号沟迹 第155图4



第253号沟迹 第155图5



第253号沟迹 第155图6



第253号沟迹 第155图10



第253号沟迹 第155图11



グリッド・表採 第156図27



グリッド・表採 第156図17



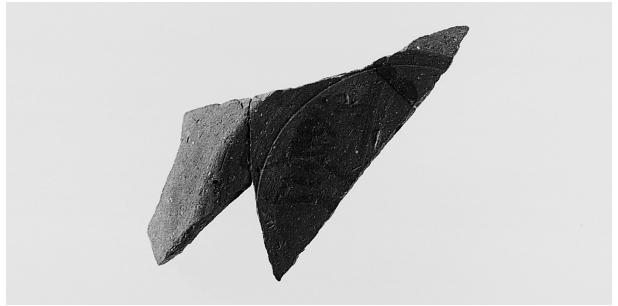
グリッド・表採 第156図5



グリッド・表採 第156図13



グリッド・表採 第156図12



グリッド・表採 第156図28



グリッド・表採 第157図11



グリッド・表採 第157図24



グリッド・表採 第157図22



グリッド・表採 第157図24





土錘 1



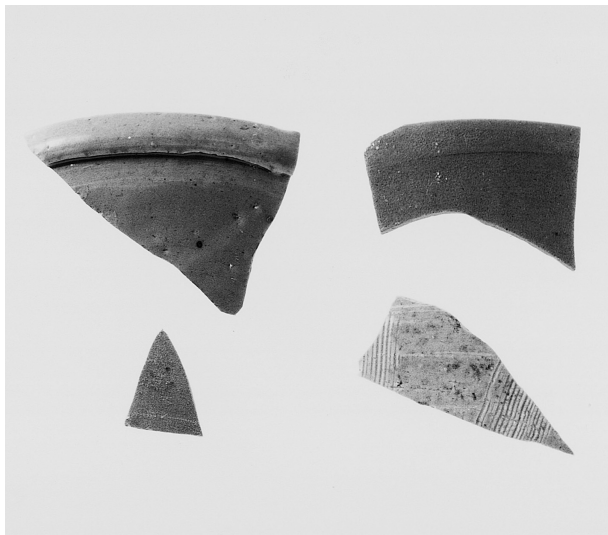
土錘 2



管玉



紡錘車



青磁 (外面)



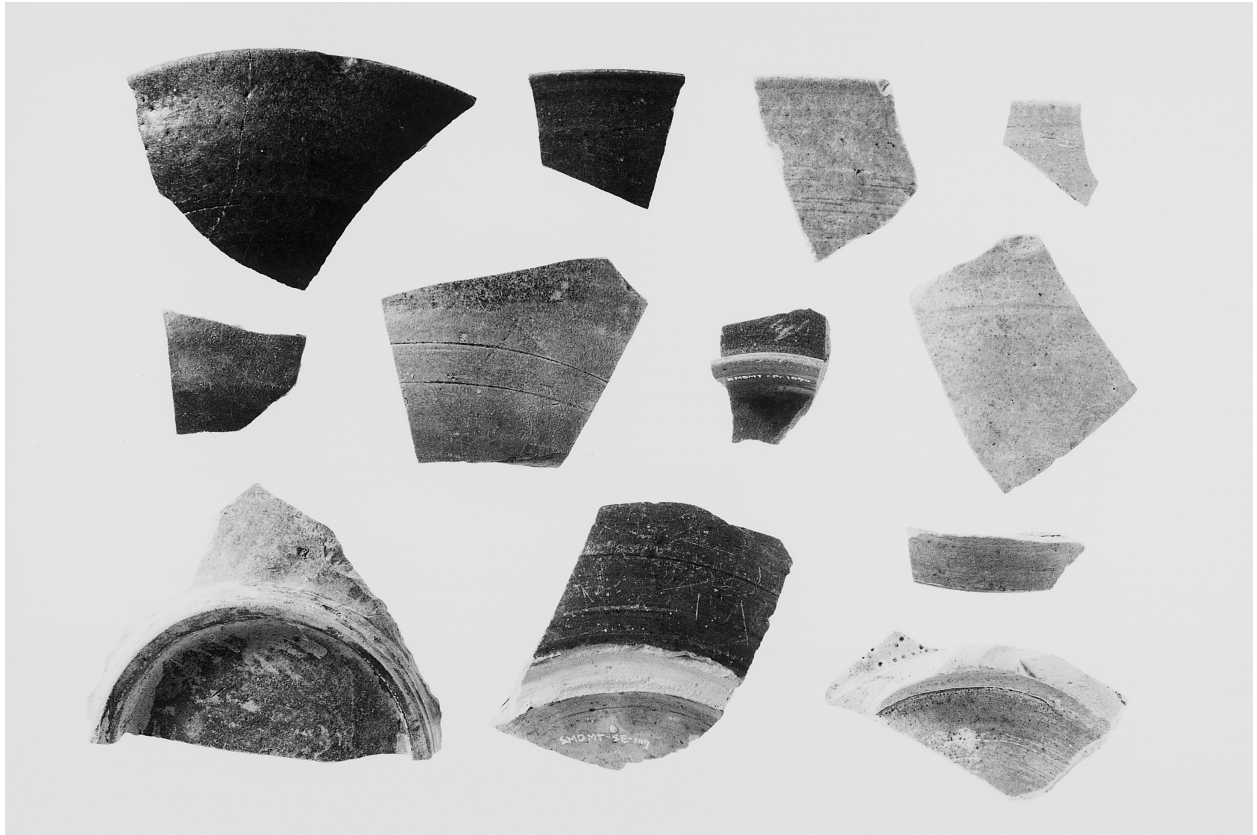
青磁 (内面)



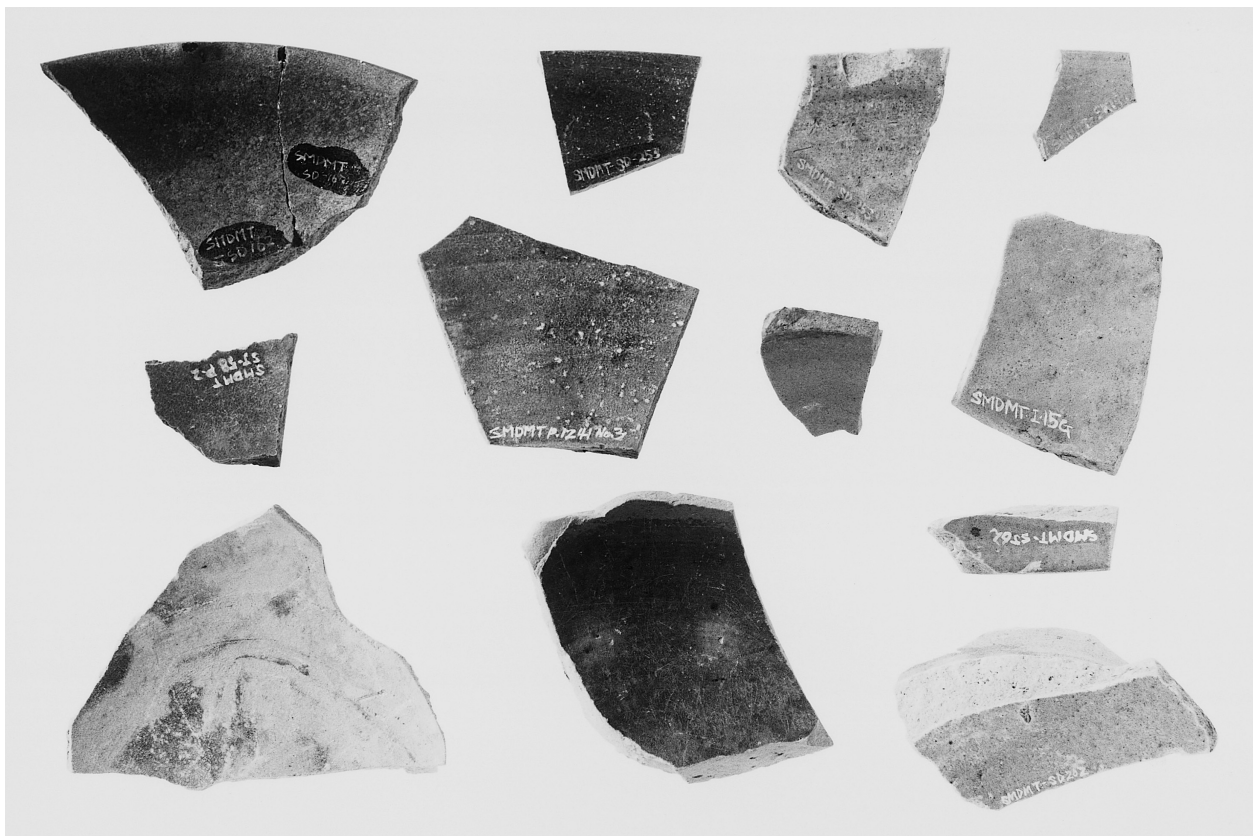
石製模造品



土錘



緑釉陶器 (外面)



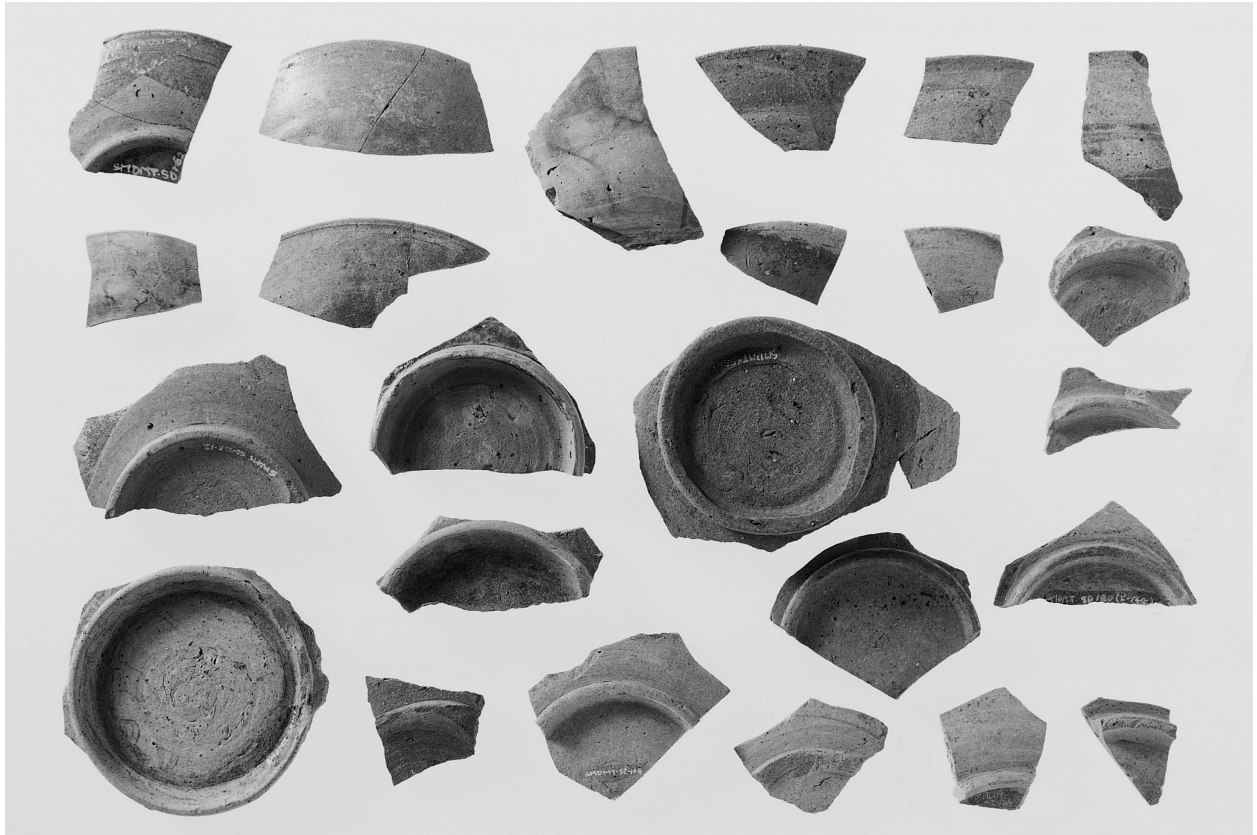
緑釉陶器 (内面)



灰釉陶器 1 (外面)



灰釉陶器 1 (内面)



灰釉陶器2 (外面)



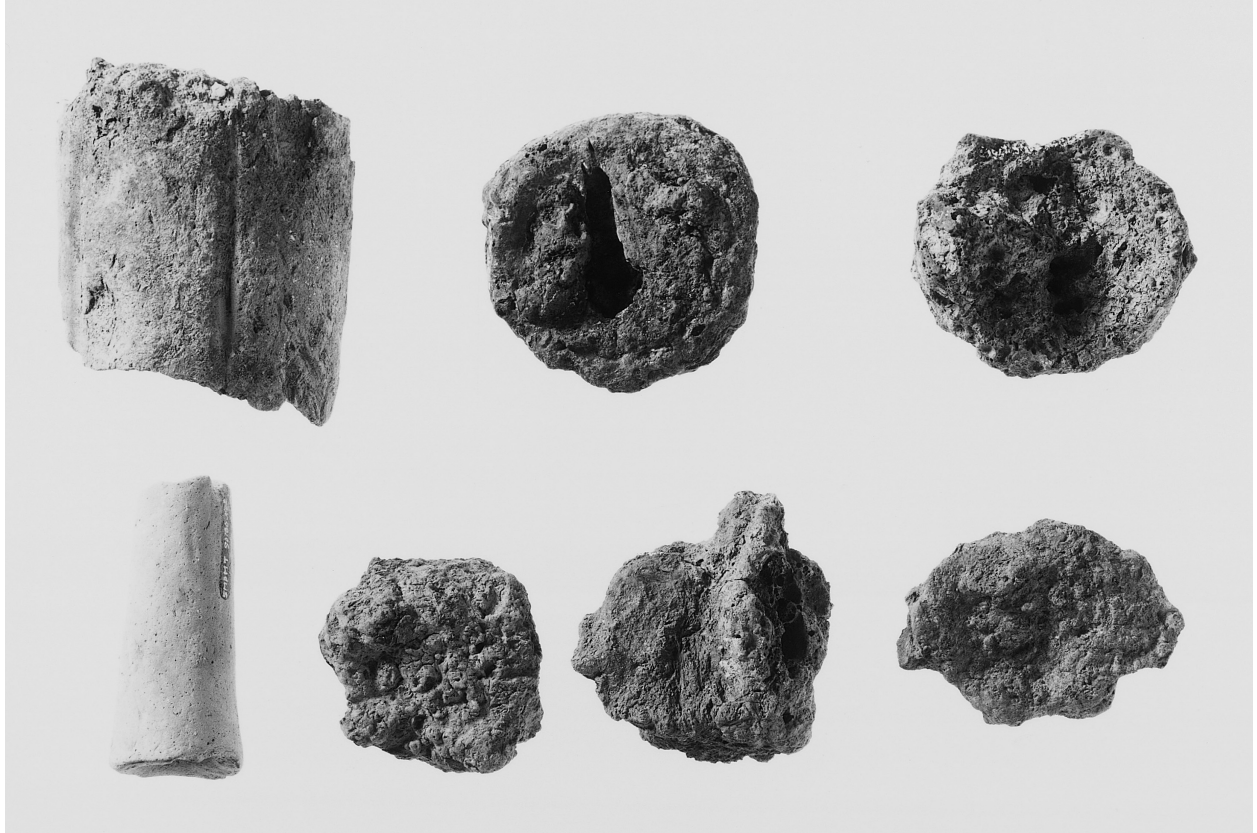
灰釉陶器2 (内面)



瓦 (外面)



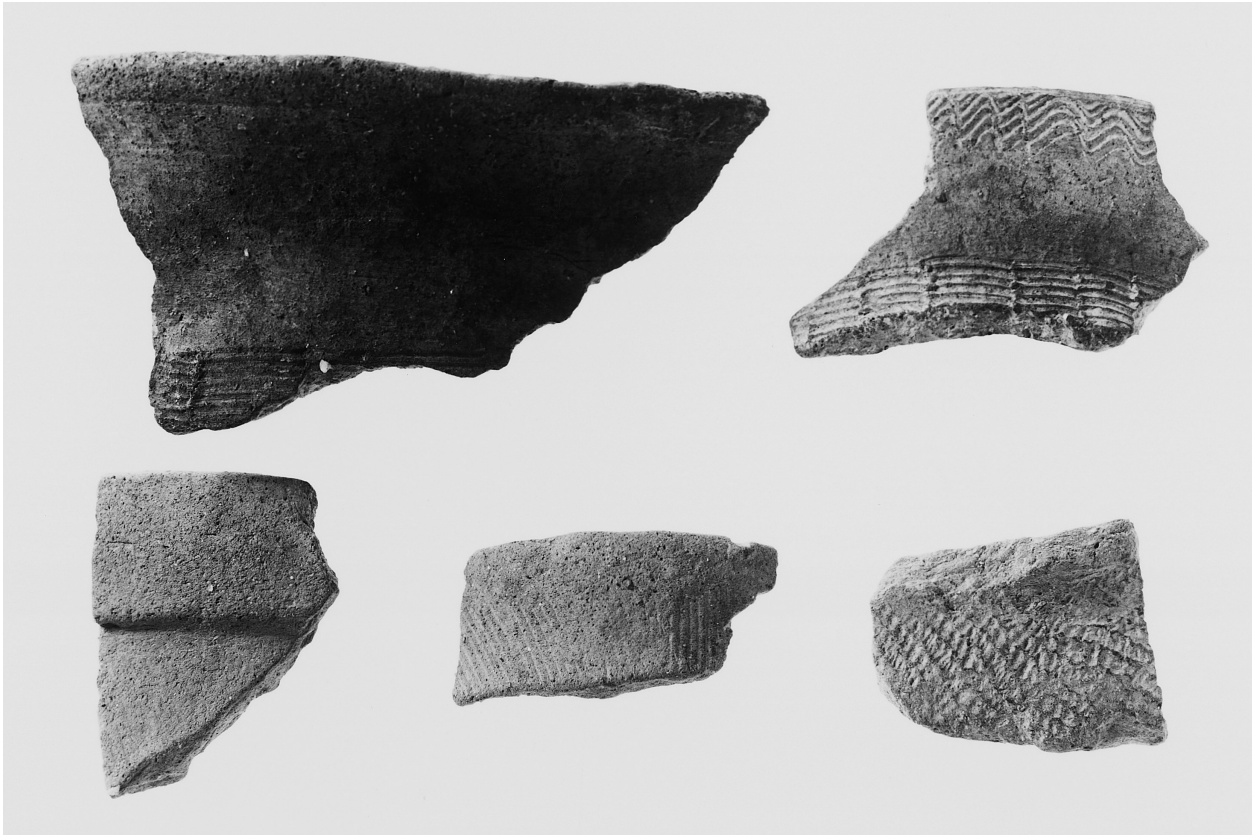
瓦 (内面)



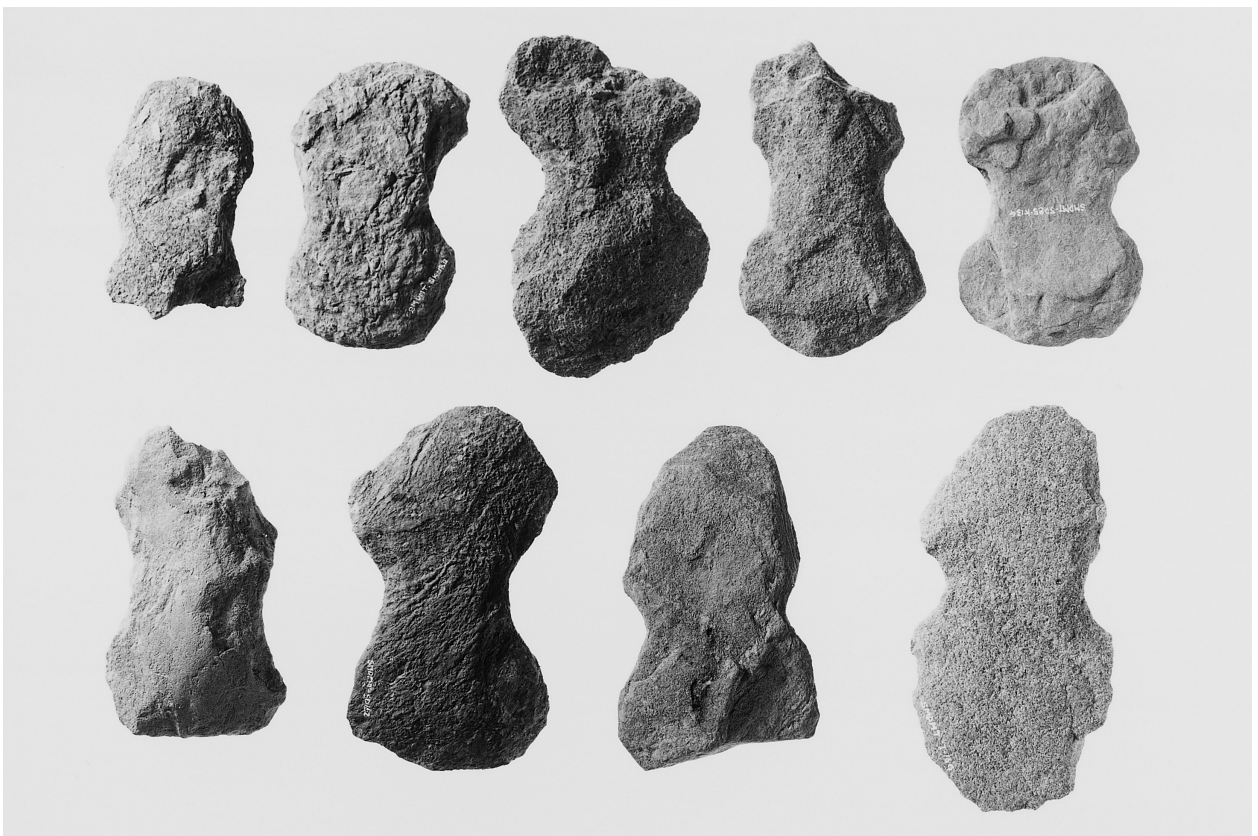
羽口・鉄滓



砥石



土師器

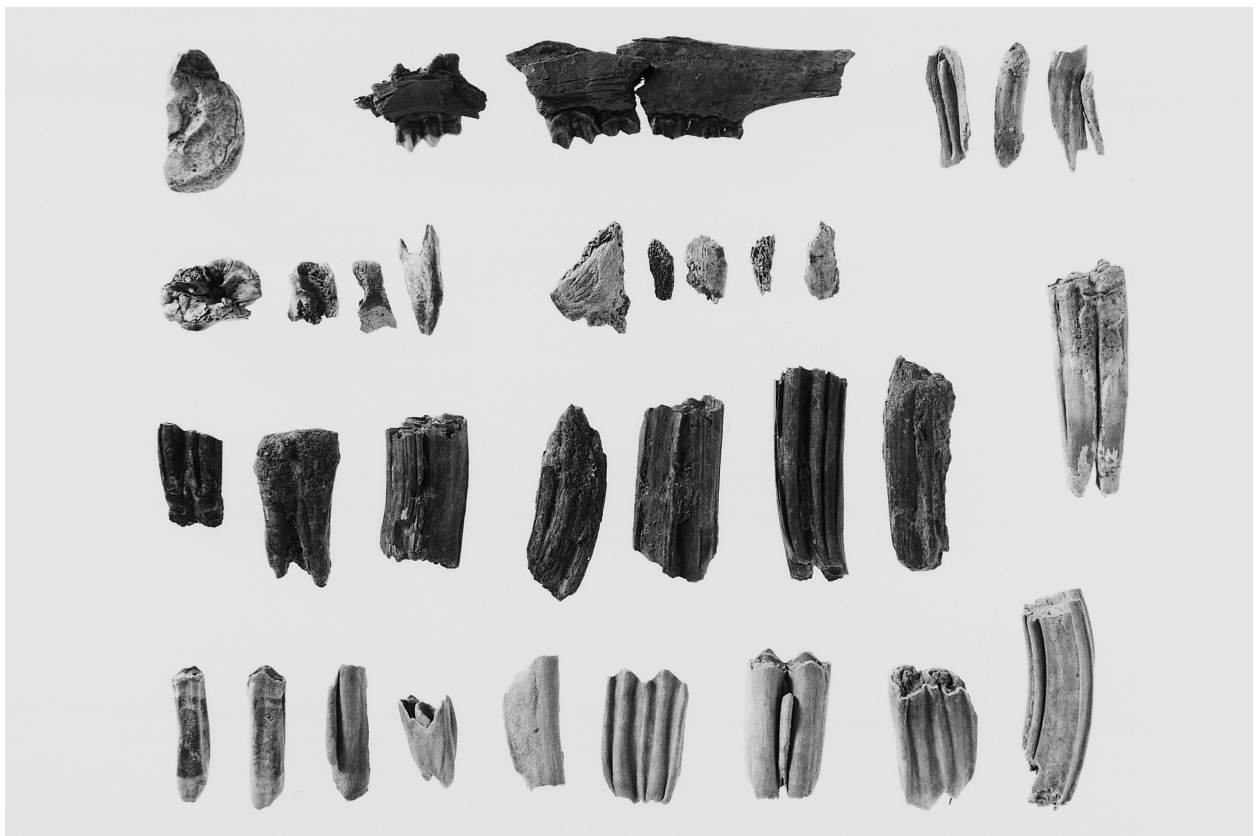


打製石斧





獸骨 1



獸骨 2

# 報 告 書 抄 録

ふりがな	しもだまちいせきII							
書名	下田町遺跡II							
副書名	大里地区高規格堤防整備事業関係埋蔵文化財発掘調査報告							
巻次	II (第1分冊)							
シリーズ名	埼玉県埋蔵文化財調査事業団報告書							
シリーズ番号	第301集							
編著者名	赤熊浩一・岡本健一・松岡有希子							
編集機関	財団法人 埼玉県埋蔵文化財調査事業団							
所在地	〒369-0108 埼玉県大里郡大里町船木台4-4-1 TEL0493-39-3955							
発行年月日	西暦2005 (平成17) 年3月24日							
ふりがな 所収遺跡	ふりがな 所在地	コード		北緯	東経	調査期間	調査面積 (㎡)	調査原因
		市町村	遺跡番号	° ' "	° ' "			
しもだまちいせき 下田町遺跡 第2次調査	さいたまけんおおさとぐんおお 埼玉県大里郡大 さとまちつだあぎ 里町津田字 うめだまち 埋田町1775他	11401	55	36° 5' 40"	139° 25' 45"	20010601~ 20020322	14,100	高規格堤防 建設
しもだまちいせき 下田町遺跡 第3次調査	さいたまけんおおさとぐんおお 埼玉県大里郡大 さとまちつだあぎ 里町津田字 うめだまち 埋田町1792他	11401	55	36° 5' 38"	139° 25' 45"	20020510~ 20030324	8,700	高規格堤防 建設
所収遺跡名	種別	主な時代		主な遺構		主な遺物		特記事項
下田町遺跡 第2次調査 (東区)	集落跡	古墳時代後期 ～ 中世		竪穴住居跡 16軒 掘立柱建物跡 6棟 井戸跡 48基 土坑 34基 ピット 356基 溝跡 112条	土師器・須恵器 灰釉陶器・緑釉陶器 鉄製品・木製品 陶磁器・古銭			
下田町遺跡 第3次調査	集落跡	弥生時代中期 古墳時代前期 古墳時代中期 ～ 中世		土坑 1基 方形周溝墓 6基 竪穴住居跡 37軒 掘立柱建物跡 17棟 柱穴列 9条 井戸跡 171基 円形周溝状遺構 2基 土坑 354基 ピット 3696基 火葬土坑 27基 溝跡 301条 道路状遺構 2条	縄文土器・石器 弥生土器 土師器・須恵器 灰釉陶器・緑釉陶器 土錘・石製模造品 鉄製品・木製品 陶磁器・古銭		平安時代の土坑 から「古部豊川」 と線刻された石 製紡錘車を検出 した。	

埼玉県埋蔵文化財調査事業団報告書 第301集

---

大里郡大里町

---

## 下田町遺跡Ⅱ

---

大里地区高規格堤防整備事業関係埋蔵文化財発掘調査報告

—Ⅱ—

(第1分冊)

平成17年3月14日 印刷

平成17年3月24日 発行

発行／財団法人 埼玉県埋蔵文化財調査事業団  
〒369-0108 埼玉県大里郡大里町船木台4-4-1  
電話 0493 (39) 3955

印刷／朝日印刷工業株式会社