



1 第 61 号集石土壙 (最下面)



2 第 61 号集石土壙完掘



3 第 62 号集石土壙



4 第 62 号集石土壙断面



5 第 62 号集石土壙 (最下面)



6 第 62 号集石土壙完掘



7 第 63 号集石土壙



8 第 63 号集石土壙断面



1 第 63 号集石土壙完掘



2 第 64 号集石土壙（南から）



3 第 64 号集石土壙（東から）



4 第 64 号集石土壙完掘



5 第 65 号集石土壙（南から）



6 第 65 号集石土壙（東から）



7 第 65 号集石土壙断面



8 第 65 号集石土壙完掘



1 第66～68号集石土壙（東から）



2 第66～68号集石土壙（南から）



3 第66・67号集石土壙断面（東から）



4 第66・67号集石土壙完掘



5 第68号集石土壙



6 第68号集石土壙断面（北から）



7 第68号集石土壙完掘（北東から）



8 第69号集石土壙



1 第 69 号集石土壙断面



2 第 69 号集石土壙完掘



3 第 70 号集石土壙断面



4 第 70 号集石土壙完掘



5 第 71 号集石土壙 (南から)



6 第 71 号集石土壙 (東から)



7 第 71 号集石土壙断面



8 第 71 号集石土壙完掘



1 第72～74号集石土壙



2 第72～74号集石土壙完掘



1 第72号集石土坑



2 第72号集石土坑断面



1 第72号集石土塙炭層(1)



2 第72号集石土塙炭層(2)



3 第72号集石土塙炭層断面



4 第72号集石土塙完掘



5 第73号集石土塙



6 第73号集石土塙断面



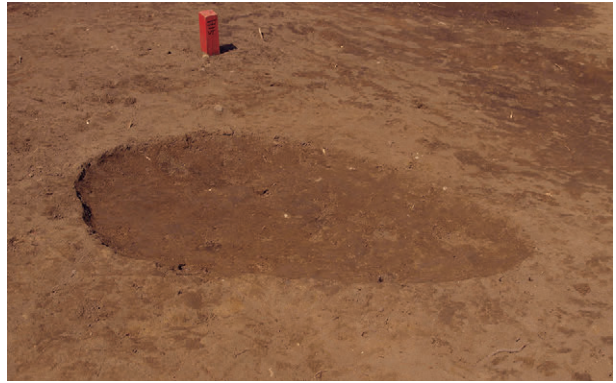
7 第73号集石土塙完掘



8 第74号集石土塙



1 第74号集石土壙断面



2 第74号集石土壙完掘



3 第75号集石土壙（東から）



4 第75号集石土壙（南から）



5 第75号集石土壙断面



6 第75号集石土壙完掘



7 第76号集石土壙



8 第76号集石土壙完掘



1 第77号集石土壙



2 第77号集石土壙断面



3 第77号集石土壙完掘



4 第78号集石土壙



5 第78号集石土壙断面



6 第78号集石土壙完掘



7 第79号集石土壙



8 第79号集石土壙断面



1 第79号集石土壙完掘



2 第80号集石土壙



3 第80号集石土壙断面



4 第80号集石土壙完掘



5 第81号集石土壙（南から）



6 第81号集石土壙（西から）



7 第81号集石土壙断面



第81号集石土壙完掘



1 第82号集石土塙



2 第82号集石土塙断面



3 第82号集石土塙炭層（南から）



4 第82号集石土塙炭層（北から）



5 第82号集石土塙炭層断面



6 第82号集石土塙完掘



7 第83・86号集石土塙完掘



8 第83号集石土塙



1 第83号集石土壙断面



2 第83号集石土壙完掘



3 第86号集石土壙（南から）



4 第86号集石土壙検出状況（東から）



5 第86号集石土壙断面



6 第84号集石土壙



7 第84号集石土壙断面



8 第84号集石土壙（最下面）（1）



1 第84号集石土壙(最下面)(2)



2 第84号集石土壙完掘



3 第85号集石土壙



4 第85号集石土壙断面



5 第85号集石土壙完掘



6 第87号集石土壙



7 第87号集石土壙断面



8 第87号集石土壙完掘



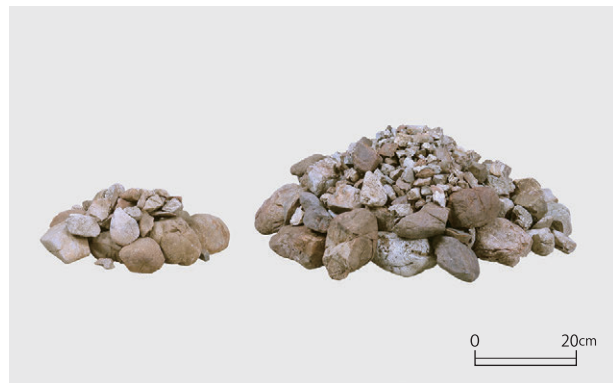
1 第1号集石土壌の礫 (IV期 炭)



2 第2号集石土壌の礫 (V期)



3 第3号集石土壌の礫 (VI期)



4 第5号集石土壌の礫 (V期)



5 第7号集石土壌の礫 (IX期)



6 第8号集石土壌の礫 (III期)



7 第9号集石土壌の礫 (III期)



8 第10号集石土壌の礫 (IV期)



1 第11号集石土壇の礫（Ⅰ期）



2 第13号集石土壇の礫（Ⅲ期）



3 第17号集石土壇の礫（Ⅳ期）



4 第18号集石土壇の礫（Ⅲ期 炭）



5 第20号集石土壇の礫（Ⅸ期）



6 第25号集石土壇の礫（Ⅳ期 炭）



7 第28号集石土壇の礫（Ⅴ期 炭）



8 第31号集石土壇の礫（Ⅲ期 炭）



1 第36号集石土壌の礫（II期 炭）



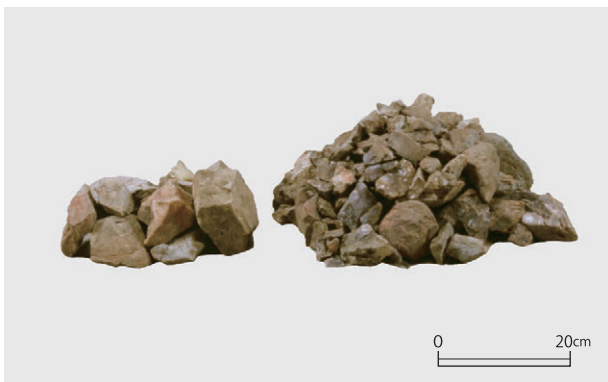
2 第37号集石土壌の礫（I期 炭）



3 第38号集石土壌の礫（V期）



4 第40号集石土壌の礫（IX期）



5 第41号集石土壌の礫（VI期 炭）



6 第44号集石土壌の礫（IX期）



7 第47号集石土壌の礫（IX期）



8 第48号集石土壌の礫（II期）



1 第51号集石土壇の礫（Ⅱ期 炭）



2 第52号集石土壇の礫（Ⅱ期 炭）



3 第53号集石土壇の礫（Ⅱ期 炭）



4 第54号集石土壇の礫（Ⅱ期 炭）



5 第55号集石土壇の礫（Ⅱ期 炭）



6 第56号集石土壇の礫（Ⅲ期 炭）



7 第58号集石土壇の礫（Ⅲ期）



8 第59号集石土壇の礫（Ⅳ期 炭）



1 第60号集石土壌の礫（I期）



2 第61号集石土壌の礫（I期 炭）



3 第62号集石土壌の礫（V期 炭）



4 第64号集石土壌の礫（I期）



5 第66号集石土壌の礫（IX期）



6 第67号集石土壌の礫（I期）



7 第72号集石土壌の礫（砂岩系 炭）



8 第72号集石土壌の礫（チャート系 炭）



1 第75号集石土壌の礫（Ⅰ期）



2 第77号集石土壌の礫（Ⅲ期）



3 第79号集石土壌の礫（Ⅳ期）



4 第81集石土壌の礫（Ⅰ期）



5 第82号集石土壌の礫（砂岩系 炭）



6 第82号集石土壌の礫（チャート系 炭）



7 第83号集石土壌の礫（Ⅶ期 炭）



8 第2号特殊遺構の礫



1 第1号土壙



2 第2号土壙



3 第3号土壙



4 第4号土壙



5 第5号土壙



6 第6号土壙



7 第7号土壙



8 第8号土壙



1 第9号土壙



2 第9号土壙遺物出土状況(1)



3 第9号土壙遺物出土状況(2)



4 第9号土壙完掘



5 第10号土壙(南から)



6 第10号土壙(東から)



7 第14号土壙(北東から)



8 第14号土壙(南西から)



1 第11号土壙(1)



2 第11号土壙(2)



3 第11号土壙遺物出土状況(1)



4 第11号土壙遺物出土状況(2)



5 第11号土壙遺物出土状況(3)



1 第12号土坑



2 第13号土坑



1 第13号土壙土層断面



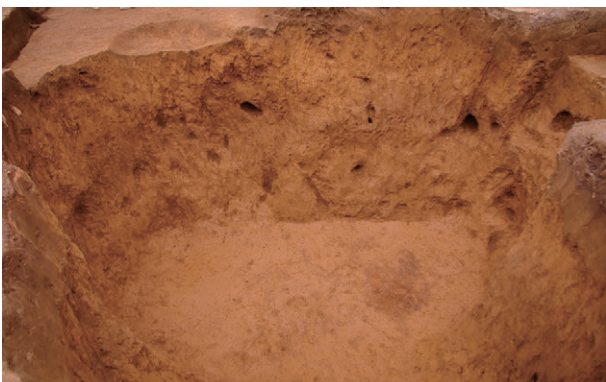
2 第13号土壙（北から）



3 第13号土壙（西から）



4 第13号土壙（東から）



5 第13号土壙ピット検出状況



6 第13号土壙ピット完掘状況（1）



7 第13号土壙ピット完掘状況（2）



8 第13号土壙ピット



1 第16号土壇土層断面



2 第16号土壇遺物出土状況(1)



3 第16号土壇遺物出土状況(2)



4 第16号土壇



5 第17号土壇礫出土状況



6 第17号土壇



7 第18号土壇



8 第21号土壇



1 第22号土坑



2 第23号土坑



3 第24号土坑



4 第25号土坑



5 第26号土坑



6 第27号土坑



7 第28号土坑土層断面



8 第28・29号土坑



1 第30号土壇土層断面



2 第36号土壇土器出土状況



3 第36号土壇土層断面



4 第38号土壇土層断面



5 第38号土壇



6 第41号土壇



7 第42号土壇



8 第43号土壇



1 第 45 号土坑



2 第 46 号土坑



3 第 47 号土坑



4 第 48 号土坑土層断面



5 第 48 号土坑



6 第 50・57・62 号土坑



7 第 51 号土坑



8 第 52 号土坑



1 第53号土坑



2 第54号土坑



3 第56号土坑遺物出土状況



4 第56号土坑



5 第58号土坑



6 第59号土坑



7 第60号土坑



8 第62号土坑



1 第63号土坑



2 第66号土坑



3 第67号土坑



4 第68号土坑



5 第101号土坑土層断面



6 第101号土坑



7 第102号土坑土層断面



8 第102号土坑



1 第 103 号土壙土層断面



2 第 103 号土壙



3 第 104 号土壙土層断面



4 第 104 号土壙遺物出土状況



5 第 104 号土壙



6 第 105 号土壙



7 第 106 号土壙



8 第 107 号土壙



1 第 108 号土壤



2 第 109 号土壤土層断面



3 第 109 号土壤



4 第 110 号土壤土層断面



5 第 110 号土壤



6 第 111 号土壤



7 第 112 号土壤土層断面



8 第 112 号土壤



1 第114号土坑（西から）



2 第114号土坑土層断面（西～東）



3 第114号土坑土層断面（東～西）



4 第114号土坑土層断面（南～北）



5 第114号土坑土層断面（北～南）



1 第 115 号土坑



2 第 116 号土坑



3 第 117 号土坑



4 第 118 号土坑



5 第 119 号土坑



6 第 120 号土坑



7 第 121 号土坑



8 第 122 号土坑



1 第 123 号土坑



2 第 124 号土坑



3 第 125・126 号土坑



4 第 127 号土坑



5 第 128 号土坑



6 第 129 号土坑



7 第 130 号土坑



8 第 131 号土坑



1 第2号特殊遺構



2 第2号特殊遺構土層断面



3 第2号特殊遺構（埋甕）（1）



4 第2号特殊遺構（埋甕）（2）



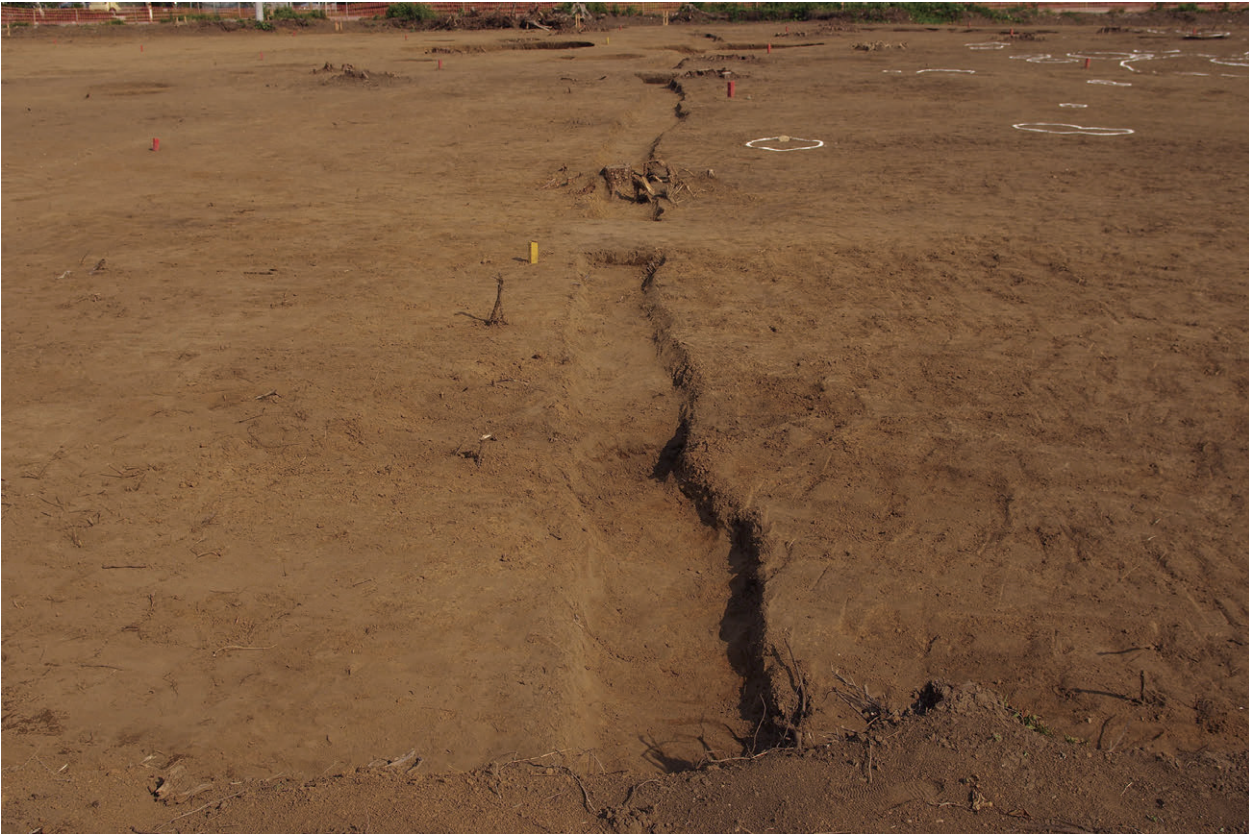
5 第2号特殊遺構（集石部）



1 第1号井戸跡断面



2 第1号井戸跡



1 第3号溝跡（北から）



2 第3号溝跡（南から）



1 第1号住居跡 (第67図1)



2 第1号住居跡 (第67図2)



3 第1号住居跡 (第67図3)



4 第2号住居跡 (第71図1)



5 第2号住居跡 (第71図2)



6 第3号住居跡 (第77図1)



7 第3号住居跡 (第77図2)



8 第3号住居跡 (第77図3)



1 第3号住居跡 (第77図5)



2 第3号住居跡 (第78図6)



3 第3号住居跡 (第78図7)



4 第3号住居跡 (第78図9)



5 第3号住居跡 (第79図10)



7 第3号住居跡 (第80図16)



6 第3号住居跡 (第79図12)



1 第3号住居跡 (第79图13)



2 第4号住居跡 (第89图1)



3 第4号住居跡 (第89图2)



4 第4号住居跡 (第89图3)



5 第4号住居跡 (第89图6)



6 第4号住居跡 (第91图10)



7 第4号住居跡 (第91图12)



8 第5号住居跡 (第102图1)



1 第5号住居跡 (第102図2)



2 第5号住居跡 (第102図3)



3 第5号住居跡 (第103図5)



4 第5号住居跡 (第103図7)



5 第5号住居跡 (第103図8)



6 第5号住居跡 (第103図9)



7 第5号住居跡 (第104図10)



8 第5号住居跡 (第104図14)



1 第5号住居跡 (第104图13)



2 第5号住居跡 (第104图18)



3 第5号住居跡 (第105图19)



4 第5号住居跡 (第105图20)



5 第5号住居跡 (第105图21)



6 第5号住居跡 (第105图22)



7 第5号住居跡 (第105图25)



1 第7号住居跡 (第130図1)



2 第7号住居跡 (第130図3)



3 第7号住居跡 (第130図4)



4 第7号住居跡 (第130図5)



5 第7号住居跡 (第131図6)



6 第10号住居跡 (第143図1)



7 第10号住居跡 (第143図2)



8 第10号住居跡 (第143図3)



1 第11号住居跡(第148図1)



2 第11号住居跡(第148図2)



3 第12号住居跡(第156図1)



4 第12号住居跡(第156図2)



5 第12号住居跡(第156図3)



6 第12号住居跡(第156図5)



7 第12号住居跡(第157図6)



1 第12号住居跡(第158図7)



2 第12号住居跡(第159図10)



3 第12号住居跡(第159図11)



4 第13号住居跡(第165図1)



5 第14号住居跡(第137図1)



6 第14号住居跡(第137図2)



1 第14号住居跡(第137图7)



2 第14号住居跡(第137图6)



3 第15号住居跡(第172图1)



4 第15号住居跡(第172图2)



5 第15号住居跡(第172图3)



6 第15号住居跡(第173图4)



7 第15号住居跡(第173图5)



8 第15号住居跡(第174图9)



1 第15号住居跡(第174図10)



2 第15号住居跡(第174図12)



3 第15号住居跡(第174図13)



4 第15号住居跡(第174図14)



5 第15号住居跡(第174図16)



6 第15号住居跡(第175図17)



7 第15号住居跡(第175図18)



8 第16号住居跡(第183図1)



1 第18号住居跡(第192図1)



2 第18号住居跡(第192図2)



3 第19号住居跡(第194図1)



4 第19号住居跡(第194図2)



5 第19号住居跡(第194図3)



6 第20号住居跡(第117図1)



7 第20号住居跡(第117図2)



8 第20号住居跡(第118図5)



1 第20号住居跡 (第118図6)



2 第21号住居跡 (第356図1)



3 第21号住居跡 (第356図2)



4 第22号住居跡 (第362図1)



5 第22号住居跡 (第362図2)



6 第22号住居跡 (第362図4)



7 第22号住居跡 (第362図5)



8 第22号住居跡 (第363図6)



1 第22号住居跡 (第363图8)



2 第22号住居跡 (第363图9)



3 第22号住居跡 (第363图10)



4 第22号住居跡 (第364图13)



5 第22号住居跡 (第365图20)



6 第22号住居跡 (第365图22)



7 第23号住居跡 (第374图1)



8 第23号住居跡 (第374图2)



1 第23号住居跡 (第374図3)



2 第23号住居跡 (第375図4)



3 第23号住居跡 (第375図8)



4 第23号住居跡 (第376図11)



5 第23号住居跡 (第376図9)



6 第23号住居跡 (第376図10)



1 第23号住居跡 (第377图12)



2 第23号住居跡 (第377图14)



3 第23号住居跡 (第377图15)



4 第23号住居跡 (第377图21)



5 第23号住居跡 (第377图22)



6 第23号住居跡 (第378图25)



7 第24号住居跡 (第197图1)



8 第25号住居跡 (第202图1)



1 第25号住居跡(第202図2)



2 第25号住居跡(第202図3)



3 第25号住居跡(第202図5)



4 第25号住居跡(第203図6)



5 第25号住居跡(第203図7)



6 第25号住居跡(第203図8)



7 第25号住居跡(第203図10)



8 第25号住居跡(第203図11)



1 第25号住居跡(第204図21)



2 第27号住居跡(第211図1)



3 第27号住居跡(第211図2)



4 第27号住居跡(第211図5)



5 第28号住居跡(第123図1)



6 第28号住居跡(第123図2)



7 第29号住居跡(第215図1)



8 第29号住居跡(第215図2)



1 第29号住居跡(第215図3)



2 第29号住居跡(第215図4)



3 第30号住居跡(第125図1)



4 第30号住居跡(第125図2)



5 第30号住居跡(第125図3)



6 第31号住居跡(第223図1)



7 第31号住居跡(第223図3)



8 第31号住居跡(第223図4)



1 第31号住居跡(第224図5)



2 第31号住居跡(第224図6)



3 第31号住居跡(第224図9)



4 第31号住居跡(第225図10)



5 第31号住居跡(第225図12)



6 第31号住居跡(第225図13)



7 第32号住居跡(第232図3)



8 第32号住居跡(第232図4)



1 第33号住居跡(第239図1)



2 第33号住居跡(第239図2)



3 第33号住居跡(第240図4)



4 第33号住居跡(第240図5)



5 第33号住居跡(第241図6)



6 第33号住居跡(第241図8)



7 第33号住居跡(第241図9)



8 第33号住居跡(第242図10)



1 第33号住居跡 (第242图11)



2 第33号住居跡 (第242图12)



3 第33号住居跡 (第243图15)



4 第33号住居跡 (第244图20)



5 第33住居跡 (第244图21)



6 第33号住居跡 (第244图22)



7 第33号住居跡 (第244图23)



8 第33号住居跡 (第245图24)



1 第33号住居跡 (第245図26)



2 第33号住居跡 (第245図28)



3 第33号住居跡 (第245図29)



4 第33号住居跡 (第246図30)



5 第33号住居跡 (第246図31)



6 第33号住居跡 (第246図34)



7 第35号住居跡 (第258図1)



8 第35号住居跡 (第258図2)



1 第35号住居跡 (第258图3)



2 第35号住居跡 (第259图4)



3 第36号住居跡 (第265图1)



4 第36号住居跡 (第265图2)



5 第37号住居跡 (第268图1)



6 第37号住居跡 (第268图2)



7 第37号住居跡 (第270图34)



1 第38号住居跡(第273図1)



2 第38号住居跡(第273図1)



3 第38号住居跡(第273図3)



4 第38号住居跡(第273図4)



5 第39号住居跡(第279図1)



6 第39号住居跡(第280図3)



7 第39号住居跡(第280図4)



8 第39号住居跡(第280図5)



1 第39号住居跡 (第280图8)



2 第39号住居跡 (第281图9)



3 第39号住居跡 (第281图10)



4 第39号住居跡 (第281图11)



5 第39号住居跡 (第282图12)



6 第39号住居跡 (第282图13)



7 第39号住居跡 (第283图18)



8 第39号住居跡 (第283图19)



1 第39号住居跡 (第283図20)



2 第39号住居跡 (第283図21)



3 第39号住居跡 (第283図22)



4 第39号住居跡 (第284図23)



5 第39号住居跡 (第284図24)



6 第39号住居跡 (第284図26)



7 第39号住居跡 (第285図31)



8 第39号住居跡 (第285図33)



1 第40号住居跡(第294图1)



2 第40号住居跡(第294图2)



3 第40号住居跡(第294图3)



4 第41号住居跡(第299图1)



5 第41号住居跡(第299图2)



6 第42号住居跡(第302图1)



7 第42号住居跡(第303图5)



8 第42号住居跡(第303图6)



1 第42号住居跡 (第302图3)



2 第42号住居跡 (第304图7)



3 第42号住居跡 (第304图8)



4 第42号住居跡 (第305图9)



5 第42号住居跡 (第305图10)



6 第42号住居跡 (第305图11)



1 第42号住居跡 (第305图12)



2 第42号住居跡 (第306图13)



3 第44号住居跡 (第317图1)



4 第44号住居跡 (第317图2)



5 第44号住居跡 (第317图3)



6 第44号住居跡 (第318图4)



7 第44号住居跡 (第318图8)



8 第45号住居跡 (第323图1)



1 第45号住居跡 (第323图2)



2 第45号住居跡 (第323图3)



3 第46号住居跡 (第329图1)



4 第46号住居跡 (第329图3)



5 第46号住居跡 (第329图4)



6 第46号住居跡 (第330图10)



7 第46号住居跡 (第330图11)



8 第46号住居跡 (第331图14)



1 第46号住居跡(第331図15)



2 第46号住居跡(第331図16)



3 第46号住居跡(第331図17)



4 第46号住居跡(第331図18)



5 第46号住居跡(第331図19)



6 第46号住居跡(第332図23)



7 第46号住居跡(第332図21)



1 第46号住居跡 (第332图28)



2 第46号住居跡 (第332图29)



3 第46号住居跡 (第332图30)



4 第46号住居跡 (第333图33)



5 第46号住居跡 (第333图34)



6 第46号住居跡 (第333图36)



1 第46号住居跡(第333図35)



2 第46号住居跡(第333図39)



3 第46号住居跡(第334図40)



4 第46号住居跡(第334図43)



5 第46号住居跡(第334図44)



6 第46号住居跡(第335図45)



7 第47号住居跡(第342図1)



8 第52号住居跡(第391図1)



1 第52号住居跡 (第391图2)



2 第52号住居跡 (第391图4)



3 第52号住居跡 (第392图5)



4 第52号住居跡 (第393图6)



5 第52号住居跡 (第393图7)



6 第52号住居跡 (第394图11)



7 第53号住居跡 (第406图2)



1 第53号住居跡(第406图1)



2 第53号住居跡(第407图4)



3 第53号住居跡(第408图6)



4 第53号住居跡(第408图7)



5 第53号住居跡(第410图11)



6 第53号住居跡(第408图8)



1 第53号住居跡 (第409图9)



2 第53号住居跡 (第410图12)



3 第53号住居跡 (第410图13)



4 第53号住居跡 (第411图16)



5 第53号住居跡 (第411图17)



6 第53号住居跡 (第411图19)



7 第53号住居跡 (第411图20)



1 第53号住居跡 (第412图21)



2 第53号住居跡 (第412图22)



3 第53号住居跡 (第413图26)



4 第53号住居跡 (第413图27)



5 第53号住居跡 (第413图29)



6 第53号住居跡 (第413图33)



7 第53号住居跡 (第413图34)



1 第53号住居跡 (第414图36)



2 第54号住居跡 (第421图1)



3 第54号住居跡 (第421图2)



4 第54号住居跡 (第421图3)



5 第54号住居跡 (第421图4)



6 第54号住居跡 (第421图5)



7 第55号住居跡 (第426图1)



1 第56号住居跡(第432図1)



2 第56号住居跡(第432図2)



3 第56号住居跡(第432図3)



4 第56号住居跡(第432図4)



5 第56号住居跡(第432図6)



6 第57号住居跡(第439図1)



7 第57号住居跡(第439図2)



8 第57号住居跡(第439図3)



1 第57号住居跡 (第439图4)



2 第57号住居跡 (第440图7)



3 第58号住居跡 (第448图1)



4 第58号住居跡 (第449图2)



5 第58号住居跡 (第449图3)



6 第58号住居跡 (第449图5)



7 第58号住居跡 (第450图6)



1 第58号住居跡(第450图7)



2 第58号住居跡(第450图8)



3 第58号住居跡(第451图10)



4 第58号住居跡(第452图11)



5 第58号住居跡(第450图9)



6 第58号住居跡(第453图12)



1 第58号住居跡 (第454・455図15)



2 第58号住居跡 (第455図16)



3 第58号住居跡 (第455図17)



4 第58号住居跡 (第456図18)



5 第58号住居跡 (第457図20)



6 第58号住居跡 (第457図22)



7 第58号住居跡 (第458図24)



8 第58号住居跡 (第459図26)



1 第58号住居跡(第459図27)



2 第59号住居跡(第467図1)



3 第59号住居跡(第467図2)



4 第59号住居跡(第468図3)



5 第59号住居跡(第468図5)



6 第59号住居跡(第468図6)



7 第59号住居跡(第469図7)



8 第59号住居跡(第469図8)



1 第59号住居跡 (第469図11)



2 第59号住居跡 (第469図12)



3 第59号住居跡 (第469図13)



4 第60号住居跡 (第475図1)



5 第60号住居跡 (第475図2)



6 第60号住居跡 (第475図3)



7 第60号住居跡 (第475図4)



8 第60号住居跡 (第475図5)



正面

1 第60号住居跡(第476图7)



裏面

2 第60号住居跡(第476图7)



正面

裏面

3 第60号住居跡(第476图9)



4 第61号住居跡(第480图1)



5 第61号住居跡(第482图2)



正面

裏面

6 第61号住居跡(第482图3)



1 第61号住居跡(第482図4)



2 第61号住居跡(第482図5)



3 第62号住居跡(第489図1)



4 第62号住居跡(第489図2)



5 第63号住居跡(第497図1)



6 第63号住居跡(第497図2)



7 第63号住居跡(第497図3)



8 第63号住居跡(第497図4)



1 第 63 号住居跡 (第 497 図 5)



2 第 63 号住居跡 (第 497 図 6)



3 第 63 号住居跡 (第 497 図 7)



5 第 63 号住居跡 (第 498 図 10)



4 第 63 号住居跡 (第 497 図 8)



6 第 63 号住居跡 (第 499 図 14)



7 第 63 号住居跡 (第 499 図 15)



1 第63号住居跡(第499图16)



2 第63号住居跡(第499图17)



3 第64号住居跡(第509图1)



4 第64号住居跡(第510・511图2)



5 第64号住居跡(第511图3)



6 第64号住居跡(第511图4)



1 第64号住居跡(第512图5)



2 第64号住居跡(第512图6)



3 第64号住居跡(第513图7)



4 第64号住居跡(第513图8)



5 第64号住居跡(第514图9)



6 第64号住居跡(第514图10)



7 第64号住居跡(第515图11)



8 第64号住居跡(第515图12)



1 第64号住居跡(第516図14)



2 第64号住居跡(第516図15)



3 第64号住居跡(第516図17)



4 第65号住居跡(第521図1)



5 第67号住居跡(第528図1)



6 第67号住居跡(第528図2)



7 第67号住居跡(第528図4)



8 第68号住居跡(第536図1)



1 第 68 号住居跡 (第 536 図 2)



2 第 68 号住居跡 (第 537 図 3)



3 第 68 号住居跡 (第 538 図 4)



4 第 68 号住居跡 (第 538 図 6)



5 第 68 号住居跡 (539 図 9)



6 第 68 号住居跡 (第 539 図 11)



7 第 68 号住居跡 (第 539 図 12)



8 第 68 号住居跡 (第 540 図 13)



1 第 68 号住居跡 (第 540 図 14)



2 第 68 号住居跡 (第 540 図 16)



3 第 68 号住居跡 (第 541 図 17)



4 第 68 号住居跡 (第 541 図 24)



5 第 68 号住居跡 (第 542 図 27)



6 第 73 号住居跡 (第 351 図 1)



7 第 75 号住居跡 (第 229 図 1)



8 第 76 号住居跡 (第 354 図 1)



1 第77号住居跡(第548図1)



2 第77号住居跡(第548図2)



3 第77号住居跡(第548図3)



4 第77号住居跡(第548図4)



5 第77号住居跡(第548図5)



6 第77号住居跡(第548図6)



7 第77号住居跡(第548図7)



8 第77号住居跡(第549図10)



1 第77号住居跡 (第548图8)



2 第77号住居跡 (第548图9)



3 第77号住居跡 (第550图16)



4 第77号住居跡 (第551图22)



1 第77号住居跡 (第549図12)



2 第77号住居跡 (第549図13)



3 第77号住居跡 (第549図14)



4 第77号住居跡 (第549図15)



5 第77号住居跡 (第550図17)



6 第77号住居跡 (第550図18)



6 第77号住居跡 (第551図23)



7 第77号住居跡 (第550図18)



1 第77号住居跡 (第551图21)



2 第77号住居跡 (第551图24)



3 第77号住居跡 (第552图30)



4 第77号住居跡 (第552图29)



5 第77号住居跡 (第552图31)



6 第78号住居跡 (第559图1)



1 第57号集石土壙(第598図1)



2 第57号集石土壙(第598図2)



3 第114号土壙(第624図1)



4 第114号土壙(第624図2)



5 第114号土壙(第624図3)



6 第114号土壙(第624図4)



7 第2号特殊遺構(第633図1)



1 グリッド (第 635 図 4)



2 グリッド (第 635 図 5)



3 グリッド (第 635 図 6)



4 グリッド (第 635 図 8)



5 グリッド (第 635 図 7)



1 第3号住居跡 (第77図1)



2 第12号住居跡 (第157図6)



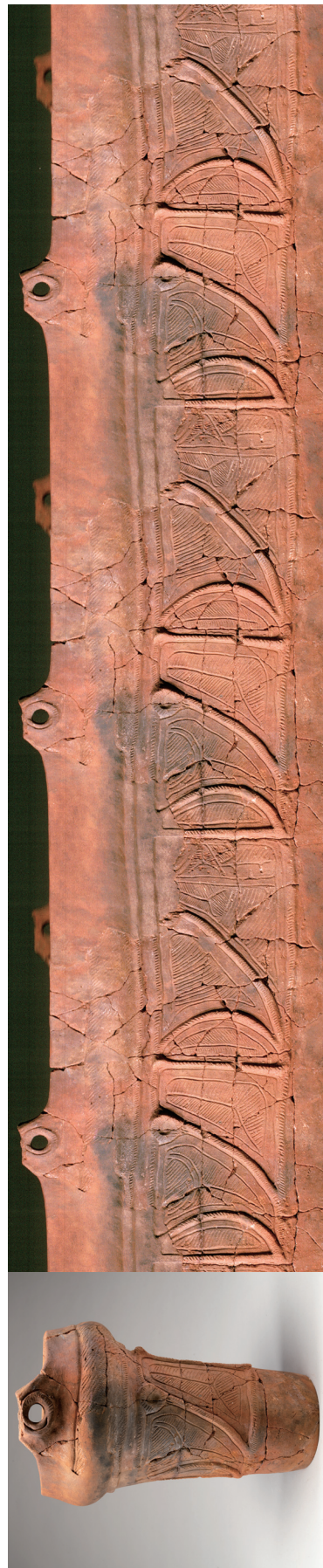
3 第23号住居跡 (第375図4)



1 第 23 号住居跡 (第 376 図 9)



2 第 33 号住居跡 (第 240 図 5)



3 第 33 号住居跡 (第 241 図 6)



1 第 35 号住居跡 (第 258 図 1)



2 第 39 号住居跡 (第 279 図 1)



3 第 39 号住居跡 (第 284 図 23)



4 第 44 号住居跡 (第 317 図 1)





1 第46号住居跡(第333図34)



2 第53号住居跡(第409図9)



3 第64号住居跡(第509図1)





1 第 21 号住居跡土器
(第 356・357 図)



2 第 41 号住居跡土器 (1)
(第 300 図)



3 第 41 号住居跡土器 (2)
(第 300 図)

1 第 55 号住居跡土器
(第 427 図)



2 第 60 号住居跡土器
(第 477 図)



3 第 63 号住居跡土器 (1)
(第 500 図)





1 第63号住居跡土器(2)
(第501図)

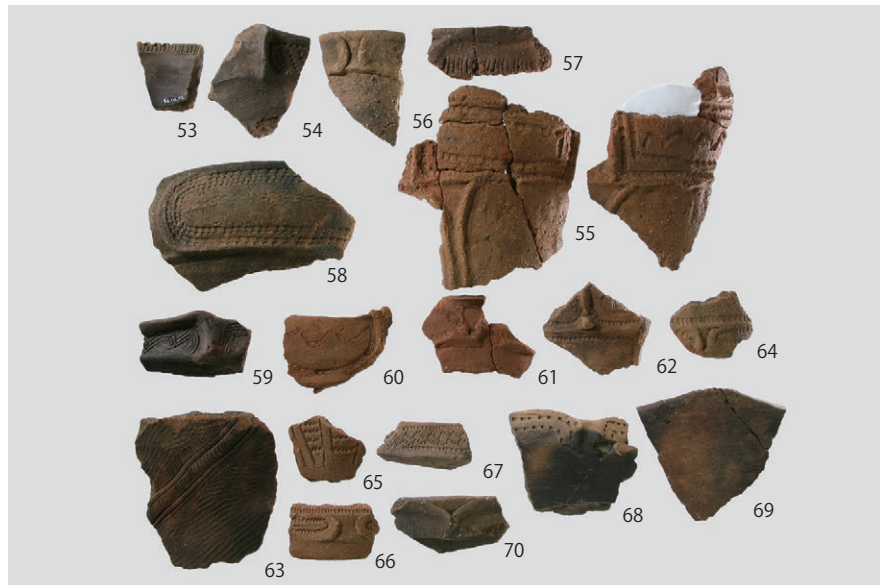


2 第77号住居跡土器(1)
(第553図)



3 第77号住居跡土器(2)
(第553図)

1 第 77 号住居跡土器 (3)
(第 554 図)



2 第 78 号住居跡土器
(第 559 図)



3 第 79 号住居跡土器
(第 562 図)





1 第 80 号住居跡土器
(第 564 図)



2 第 114 号土壙土器
(第 626 図)



3 グリッド出土土器
(第 636 図)

1 第1号住居跡石器
(第69図)



2 第3号住居跡石器(1)
(第84・85図)



3 第3号住居跡石器(2)
(第85図)





1 第4号住居跡石器(1)
(第95図)

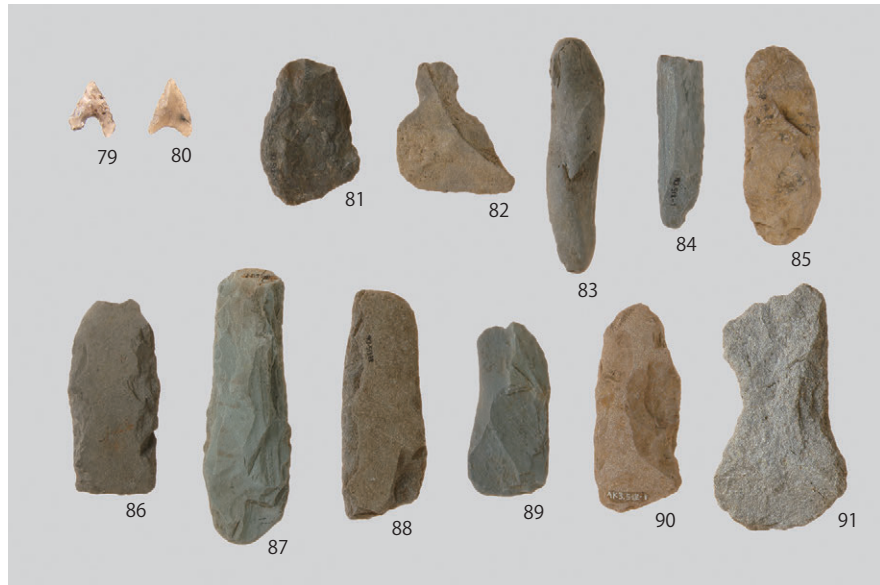


2 第4号住居跡石器(2)
(第95・96図)



3 第4号住居跡石器(3)
(第96・97図)

1 第5号住居跡石器(1)
(第108図)



2 第5号住居跡石器(2)
(第109図)



3 第10号住居跡石器
(第145図)





1 第11号住居跡石器
(第150図)



2 第12号住居跡石器(1)
(第162図)



3 第12号住居跡石器(2)
(第163図)



1 第 15 号住居跡石器 (1)
(第 179 図)



2 第 15 号住居跡石器 (2)
(第 179・180 図)



3 第 15 号住居跡石器 (3)
(第 180・181 図)



1 第16号住居跡石器(1)
(第185図)



2 第16号住居跡石器(2)
(第186図)



3 第16号住居跡石器(3)
(第186図)

1 第 20 号住居跡石器 (1)
(第 121 図)



2 第 20 号住居跡石器 (2)
(第 122 図)



3 第 21 号住居跡石器
(第 357 図)





1 第31号住居跡石器(1)
(第227図)



2 第31号住居跡石器(2)
(第228図)



3 第32号住居跡石器
(第234図)

1 第 35 号住居跡石器 (1)
(第 262 図)



2 第 35 号住居跡石器 (2)
(第 263 図)



3 第 35 号住居跡石器 (3)
(第 263 図)





1 第39号住居跡石器(1)
(第289・290図)



2 第39号住居跡石器(2)
(第290・291図)



3 第39号住居跡石器(3)
(第291図)

1 第46号住居跡石器(1)
(第339図)



2 第46号住居跡石器(2)
(第340図)



3 第46号住居跡石器(3)
(第341図)





1 第51号住居跡石器(1)
(第385図)

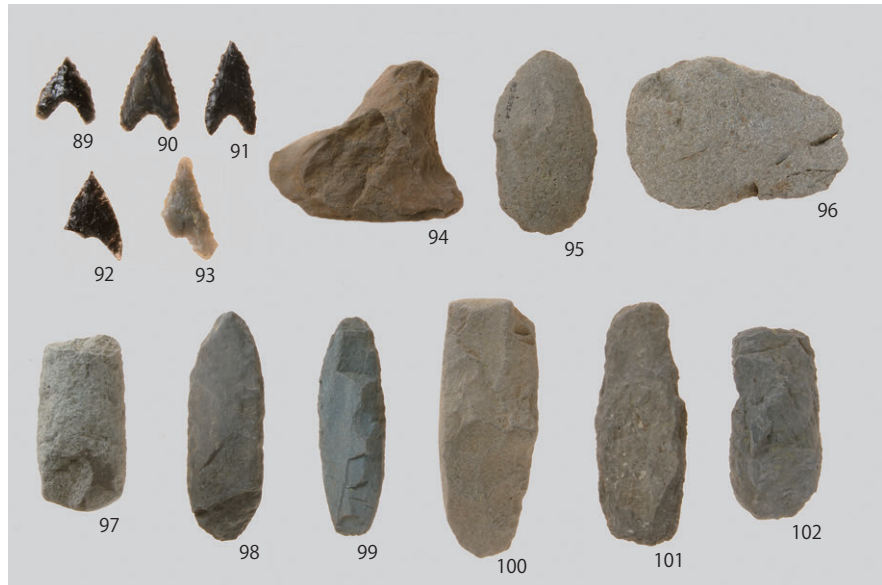


2 第51号住居跡石器(2)
(第386図)



3 第52号住居跡石器
(第398図)

1 第 53 号住居跡石器 (1)
(第 417 図)



2 第 53 号住居跡石器 (2)
(第 418 図)

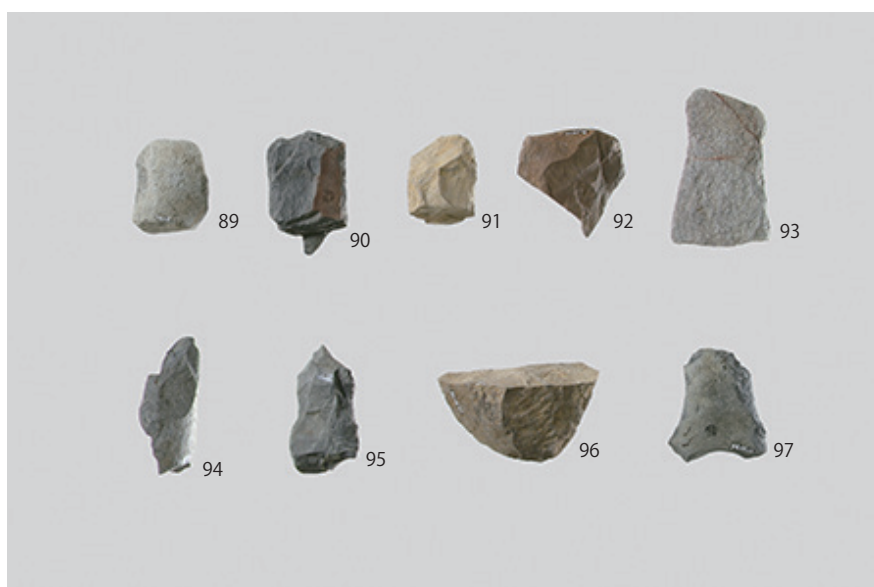


3 第 53 号住居跡石器 (3)
(第 419 図)

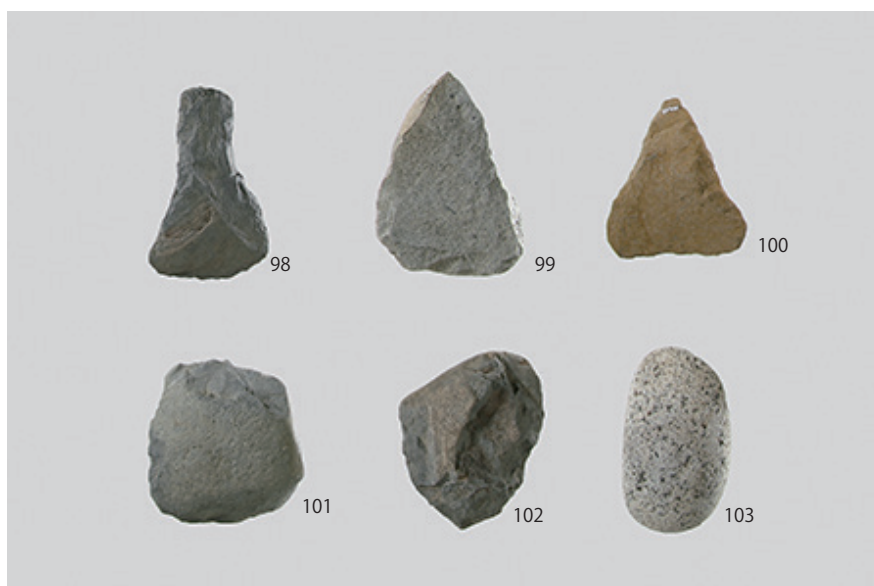




1 第77号住居跡石器(1)
(第555図)



2 第77号住居跡石器(2)
(第555・556図)



3 第77号住居跡石器(3)
(第556・557図)

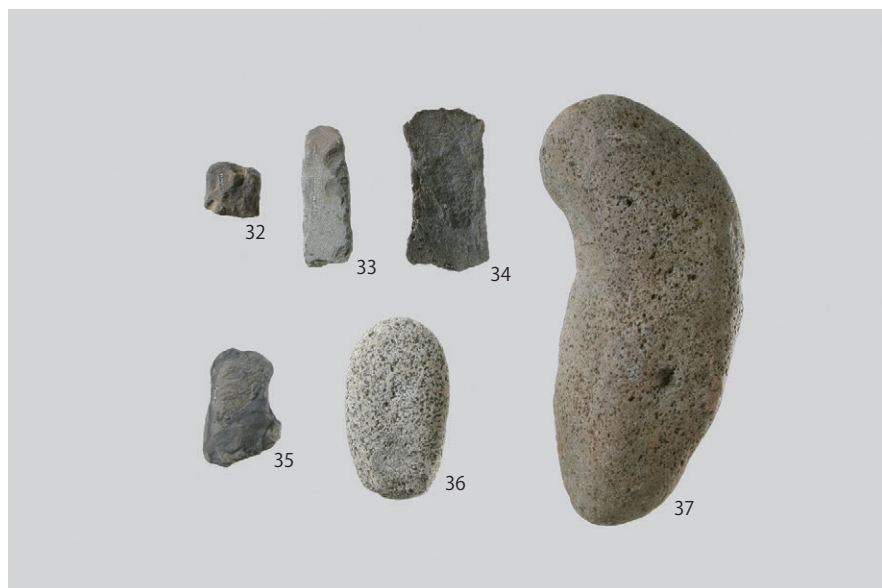
1 第 77 号住居跡石器 (4)
(第 557 図)



2 第 78 号住居跡石器
(第 560 図)



3 第 80 号住居跡石器
(第 564・565 図)

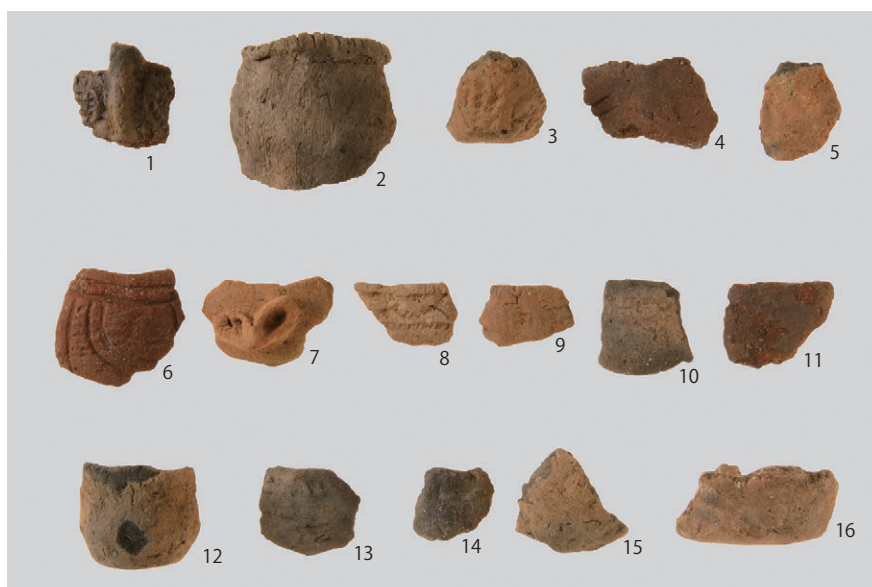




- 1 ミニチュア土器 (1)
第4号住居跡 (第94図)
第5号住居跡 (第108図)
第6号住居跡 (第114図)
第7号住居跡 (第132図)
第10号住居跡 (第144図)
第11号住居跡 (第149図)
第22号住居跡 (第367図)
第62号住居跡 (第491図)



- 2 ミニチュア土器 (2)
第32号住居跡 (第233図)
第52号住居跡 (第397図)
第60号住居跡 (第478図)



- 3 ミニチュア土器 (3)
グリッド (第637図)

1 耳飾り (1)

- 第4号住居跡 (第94図)
- 第7号住居跡 (第132図)
- 第12号住居跡 (第161図)
- 第16号住居跡 (第184図)
- 第22号住居跡 (第367図)
- 第25号住居跡 (第207図)
- 第31号住居跡 (第226図)
- 第53号住居跡 (第416図)
- 第68号住居跡 (第544図)



2 耳飾り (2)

- グリッド (第638図)



3 土錘

- グリッド (第638図)





1 土製円盤 (1)
 第4号住居跡 (第94図)
 第5号住居跡 (第108図)
 第6号住居跡 (第114図)
 第7号住居跡 (第132図)



2 土製円盤 (2)
 第8号住居跡 (第132図)
 第10号住居跡 (第144図)
 第11号住居跡 (第149図)
 第12号住居跡 (第161図)
 第15号住居跡 (第178図)



3 土製円盤 (3)
 第20号住居跡 (第120図)
 第22号住居跡 (第367図)



1 土製円盤 (4)
第 25・26 号住居跡
(第 207 図)



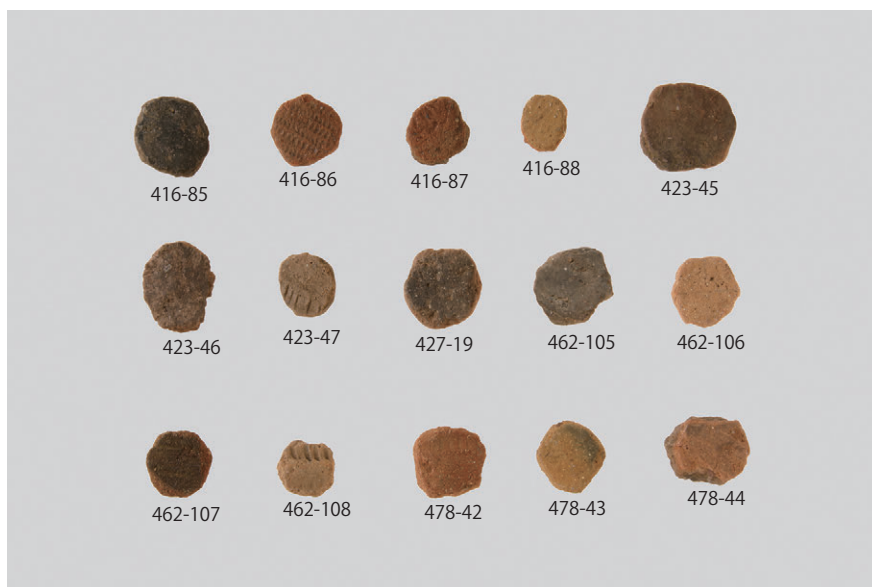
2 土製円盤 (5)
第 27 号住居跡 (第 212 図)
第 29 号住居跡 (第 217 図)
第 32 号住居跡 (第 233 図)
第 33 号住居跡 (第 248 図)
第 37 号住居跡 (第 270 図)
第 38 号住居跡 (第 274 図)



3 土製円盤 (6)
第 39 号住居跡 (第 288 図)
第 42 号住居跡 (第 309 図)



1 土製円盤 (7)
第 44 号住居跡 (第 321 図)
第 46 号住居跡 (第 338 図)
第 52 号住居跡 (第 397 図)



2 土製円盤 (8)
第 53 号住居跡 (第 416 図)
第 54 号住居跡 (第 423 図)
第 55 号住居跡 (第 427 図)
第 58 号住居跡 (第 462 図)
第 60 号住居跡 (第 478 図)



3 土製円盤 (9)
第 61 号住居跡 (第 484 図)

- 1 土製円盤 (10)
第 62 号住居跡 (第 491 図)
第 63 号住居跡 (第 502 図)
第 67 号住居跡 (第 530 図)

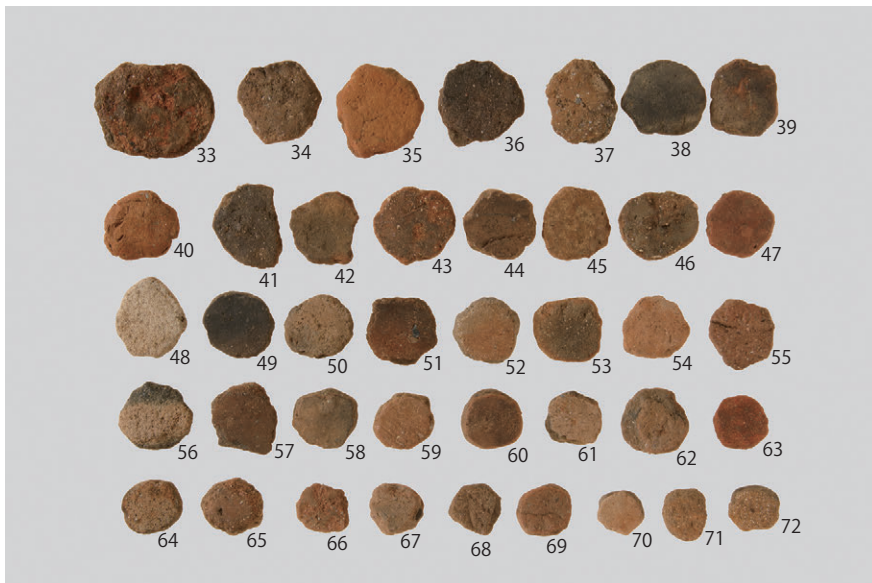


- 2 土製円盤 (11)
第 77 号住居跡 (第 554 図)
第 80 号住居跡 (第 564 図)

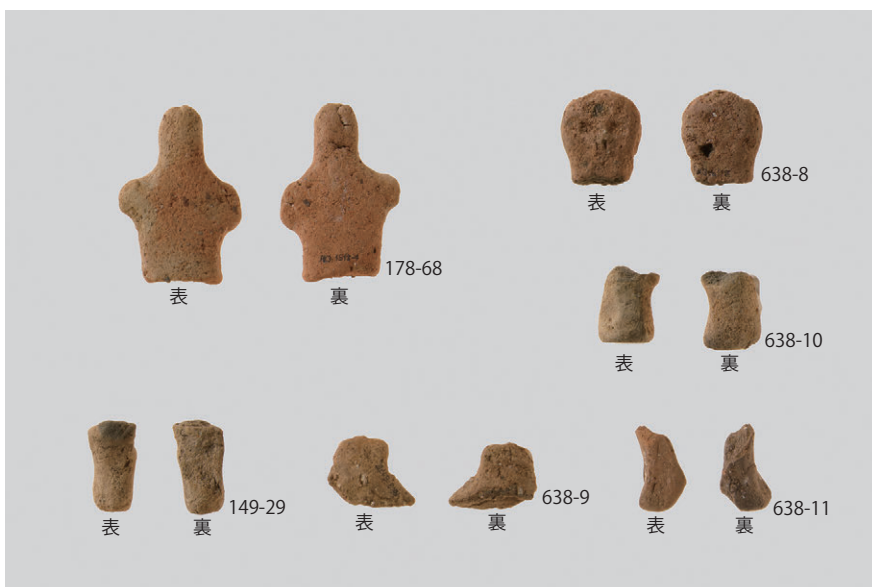


- 3 土製円盤 (12)
グリッド (1) (第 639 図)





1 土製円盤 (13)
グリッド (2) (第 639 図)



2 土偶
第 11 号住居跡 (第 149 図)
第 15 号住居跡 (第 178 図)
グリッド (第 638 図)



3 人面付き土器
第 57 号住居跡 (第 440 図)



1 分析種子圧痕土器 (1) (第 254 表)



2 分析種子圧痕土器 (2) (第 254 表) (第 542 図 27)

報 告 書 抄 録

ふりがな	むかいほらえー/あしかりば								
書名	向原A/芦荊場								
副書名	株式会社秀拓飯能地区開発事業予定地に係る埋蔵文化財発掘調査報告								
シリーズ名	埼玉県埋蔵文化財調査事業団報告書								
シリーズ番号	第465集								
編著者名	金子直行 宮井英一 入江直毅 吉留頌平								
編集機関	公益財団法人 埼玉県埋蔵文化財調査事業団								
所在地	〒369-0108 埼玉県熊谷市船木台4丁目4番地1 TEL 0493-39-3955								
発行年月日	西暦2020（令和2）年12月23日								
ふりがな 所収遺跡	ふりがな 所在地	コード		北緯 ° / ' / ''	東経 ° / ' / ''	調査期間	調査面積 (㎡)	調査原因	
		市町村	遺跡番号						
むかいほらえーいせき 向原A遺跡 (第4次)	さいたまけんほんのうし 埼玉県飯能市 おおあざあしかりばあざ 大字芦荊場字 くぼ久保57-1他	11209	004	35° 52' 06"	139° 22' 13"	20180101 ～ 20180331	1,250	土地造成	
あしかりばいせき 芦荊場遺跡 (第2・3・4次)	さいたまけんほんのうし 埼玉県飯能市 おおあざあしかりばあざ 大字芦荊場字 くぼ久保12-1他	11209	003	35° 52' 08"	139° 22' 16"	20180101 ～ 20181109	14,750	土地造成	
所収遺跡	種別	主な時代	主な遺構		主な遺物		特記事項		
向原A遺跡 (第4次)	集落跡	縄文時代	住居跡	9軒	土器・土製品・石器・石製品				
		中・近世	集石土壇 地下式坑 土壇 ピット	5基 3基 6基 9基	器・石製品 陶磁器・在地産土器・石製品				
芦荊場遺跡 (第2・3・4次)	集落跡	縄文時代	住居跡	80軒	土器・土製品・石器・石製品				
		中・近世	集石土壇 土壇 特殊遺構 地下式坑 土壇 井戸跡 溝跡 ピット	88基 61基 2基 3基 37基 1基 3条 109基	器・石製品 陶磁器・在地産土器・銭貨・石製品・鉄製品				
要約	<p>向原A遺跡と芦荊場遺跡は、南小畔川右岸の台地上で東西に並ぶ遺跡である。向原A遺跡は縄文時代中期の後葉である加曽利E式期の連弧文土器を主体にする時期の集落で、芦荊場遺跡の西側に寄った地区でも同時期の住居跡が検出されている。両遺跡を明確に区分するのは難しく、一体となって集落を構成していた可能性が高い。また、芦荊場遺跡は外径約180m、中央部に径約100mの広場を有する縄文時代中期の環状集落で、中期中葉の勝坂式期から加曽利EⅢ式期にかけての住居跡80軒が、いくつかのブロックに分かれて検出された。勝坂式期の住居跡は、覆土からいわゆる吹上パターン状態に多量の土器、石器が出土しており、同時期の信州系の土器や東北系、東関東系の土器群も出土している。勝坂式期から加曽利EⅠ式期への移行期の住居跡が存在する点は注目される。他に、焼礫を利用した蒸し焼き料理の屋外調理施設と考えられている集石土壇も88基検出されており、土掘り具である打製石斧が多量に出土していることとの関連も注目される。</p>								

埼玉県埋蔵文化財調査事業団報告書 第465集

向原 A / 芦荻場

株式会社秀拓飯能地区開発事業予定地に係る

埋蔵文化財発掘調査報告

(第3分冊)

令和2年12月13日 印刷

令和2年12月23日 発行

発行／公益財団法人 埼玉県埋蔵文化財調査事業団

〒369-0108 熊谷市船木台4丁目4番地1

0493 (39) 3955

<https://www.saimaibun.or.jp>

印刷／山進社印刷株式会社