

# 写真図版



1 調査区遠景（西から）



2 調査区全景（合成）



図版 2



1 第一面調査区全景（南から）



2 第一面調査区全景（西から）





1 遺物包含層 1・2区遺物出土状況 (1)



2 遺物包含層 1・2区遺物出土状況 (2)



3 遺物包含層 1・2区遺物出土状況 (3)



4 遺物包含層 1・2区遺物出土状況 (4)



5 遺物包含層 1・2区遺物出土状況 (5)



6 遺物包含層 4・5区遺物出土状況



7 遺物包含層 5区遺物出土状況



8 遺物包含層 10区遺物出土状況



図版 4



1 第二面調査区全景（南から）



2 第二面調査区全景（西から）





1 流路跡遺物出土状況 (1)



2 流路跡遺物出土状況 (2)



3 流路跡遺物出土状況 (3)



4 流路跡遺物出土状況 (4)



5 鳥居藁座 1 (1)



6 鳥居藁座 1 (2)



7 鳥居藁座 2



8 石碑



图版 6



1 遺物包含層 (第 20 図 20)



2 遺物包含層 (第 20 図 24)



3 遺物包含層 (第 20 図 25)



4 遺物包含層 (第 20 図 26)



5 遺物包含層 (第 22 図 51)



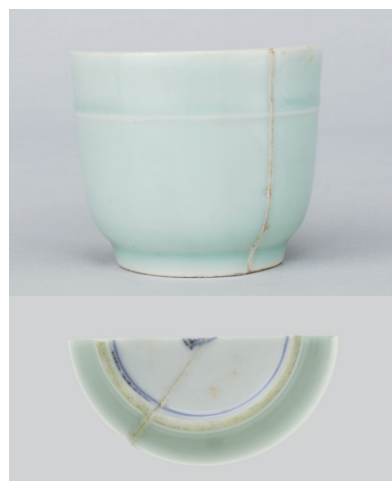
6 遺物包含層 (第 22 図 52)



7 遺物包含層 (第 22 図 53)



8 遺物包含層 (第 22 図 57)



9 遺物包含層 (第 22 図 68)



10 遺物包含層 (第 23 図 83)



11 遺物包含層 (第 23 図 98)



12 遺物包含層 (第 24 図 119)



1 遺物包含層 (第 24 図 125)



2 遺物包含層 (第 24 図 127)



3 遺物包含層 (第 24 図 138)



4 遺物包含層 (第 24 図 139)



5 遺物包含層 (第 24 図 140)



7 遺物包含層 (第 25 図 175)



6 遺物包含層 (第 25 図 170)



8 遺物包含層 (第 25 図 189)



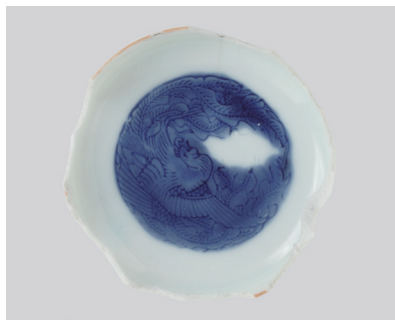
9 遺物包含層 (第 26 図 191)



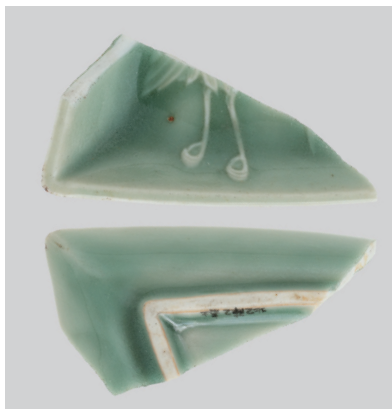
10 遺物包含層 (第 27 図 207)



图版 8



1 遺物包含層 (第 27 图 214)



2 遺物包含層 (第 27 图 223)



3 遺物包含層 (第 29 图 241)



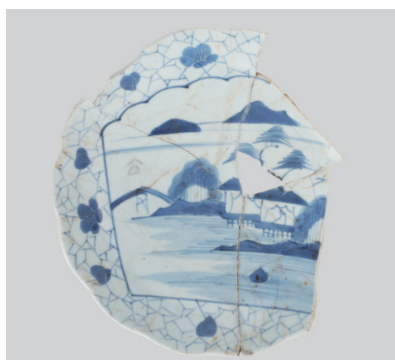
4 遺物包含層 (第 30 图 250)



5 遺物包含層 (第 30 图 254)



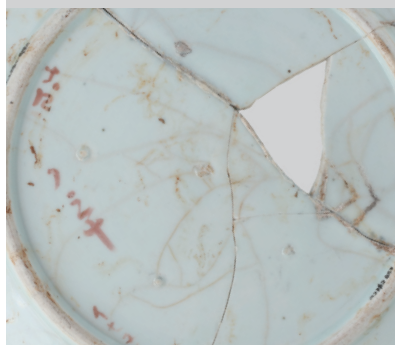
6 遺物包含層 (第 33 图 268)



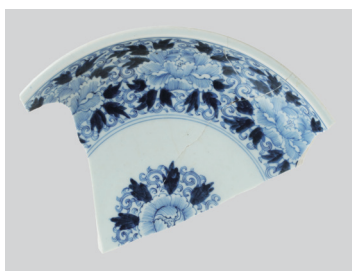
7 遺物包含層 (第 33 图 269)



8 遺物包含層 (第 33 图 270)



9 遺物包含層 (第 35 图 275)



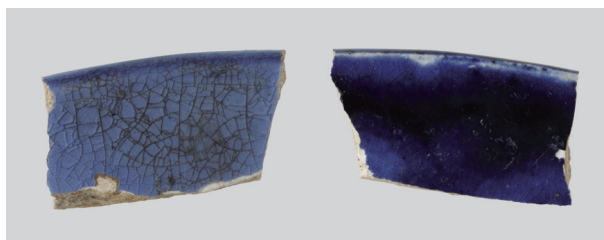
10 遺物包含層 (第 36 图 279)



11 遺物包含層 (第 37 图 283)



12 遺物包含層 (第 36 图 280)



13 遺物包含層 (第 36 图 281)



1 遺物包含層 (第 39 図 309)



2 遺物包含層 (第 39 図 310)



3 遺物包含層 (第 39 図 311)



4 遺物包含層 (第 42 図 347)



5 遺物包含層 (第 42 図 351)



6 遺物包含層 (第 42 図 357)



7 遺物包含層 (第 43 図 359)



8 遺物包含層 (第 43 図 360)



9 遺物包含層 (第 43 図 375)



10 遺物包含層 (第 43 図 377)



11 遺物包含層 (第 43 図 382)



12 遺物包含層 (第 44 図 388)



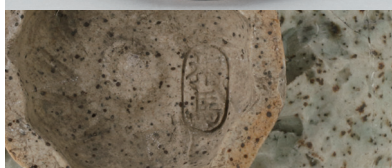
13 遺物包含層 (第 44 図 395)



図版 10



1 遺物包含層 (第 44 図 401)



3 遺物包含層 (第 45 図 5)



4 遺物包含層 (第 45 図 9)



2 遺物包含層 (第 44 図 403)



5 遺物包含層 (第 45 図 27)



6 遺物包含層 (第 46 図 36)



7 遺物包含層 (第 46 図 48)



8 遺物包含層 (第 46 図 52)



9 遺物包含層 (第 46 図 53)



10 遺物包含層 (第 47 図 57)



11 遺物包含層 (第 48 図 84)



12 遺物包含層 (第 48 図 85)



13 遺物包含層 (第 49 図 86)





1 遺物包含層 (第 49 図 97)



2 遺物包含層 (第 49 図 109)



3 遺物包含層 (第 50 図 114)



4 遺物包含層 (第 50 図 120)



5 遺物包含層 (第 51 図 130)



6 遺物包含層 (第 52 図 146)



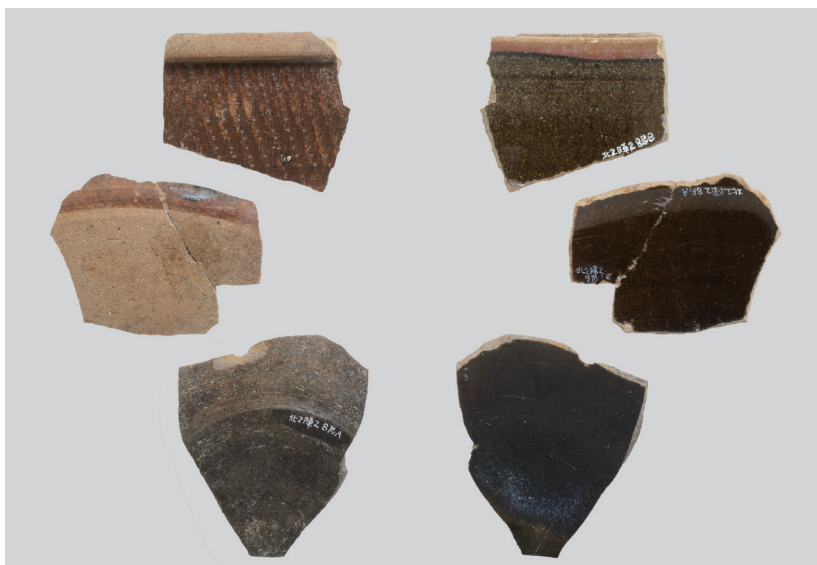
7 遺物包含層 (第 52 図 147)



11 遺物包含層 (第 53 図 164)



8 遺物包含層 (第 52 図 148)



12 遺物包含層 (第 53 図 165)



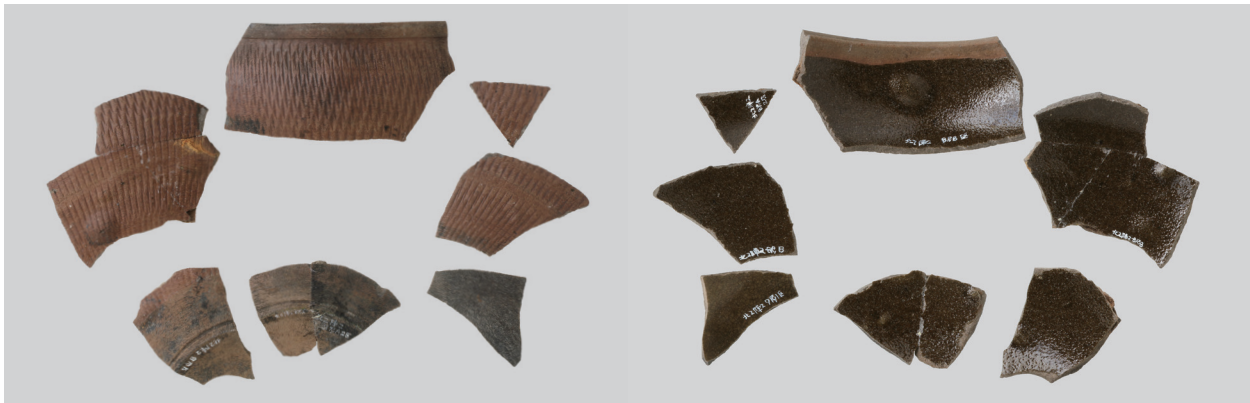
9 遺物包含層 (第 52 図 160)



10 遺物包含層 (第 52 図 161)



図版 12



1 遺物包含層 (第 53 図 166)



2 遺物包含層 (第 53 図 168)



3 遺物包含層 (第 53 図)



4 遺物包含層 (第 54 図 199)



5 遺物包含層 (第 54 図 205)



6 遺物包含層 (第 55 図 207)



7 遺物包含層 (第 56 図 235)



8 遺物包含層 (第 55 図)



9 遺物包含層 (第 55 図)





1 遺物包含層 (第 56 図 245)



2 遺物包含層 (第 56 図 247)



3 遺物包含層 (第 56 図 248)



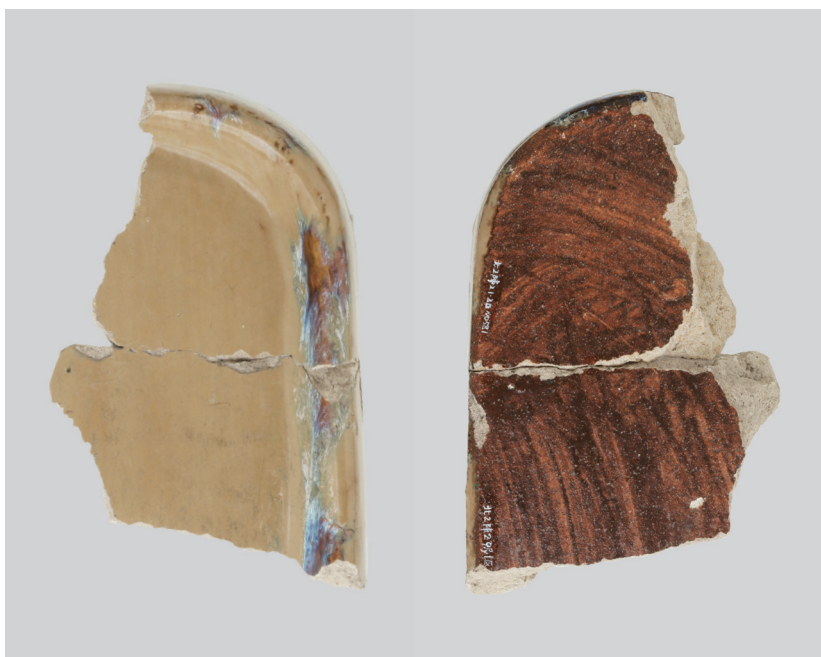
4 遺物包含層 (第 57 図 254)



5 遺物包含層 (第 57 図 255)



6 遺物包含層 (第 57 図 258)



7 遺物包含層 (第 57 図 256)



8 遺物包含層 (第 58 図 6)



9 遺物包含層 (第 58 図 9)



10 遺物包含層 (第 58 図 2)



11 遺物包含層 (第 58 図 5)



図版 14



1 遺物包含層  
(第 19 図 6)



2 遺物包含層  
(第 19 図 11)



3 遺物包含層  
(第 21 図 33)



4 遺物包含層  
(第 21 図 36)



5 遺物包含層  
(第 21 図 37)



6 遺物包含層  
(第 23 図 110)



7 遺物包含層  
(第 23 図 111)



8 遺物包含層  
(第 23 図 112)



9 遺物包含層 (第 24 図 137)



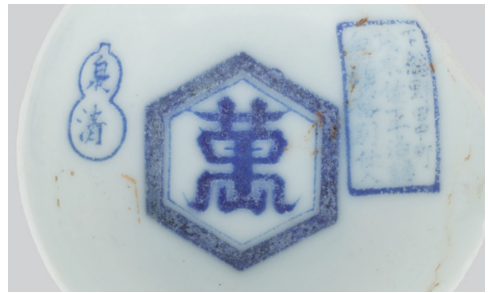
10 遺物包含層  
(第 24 図 136)



11 遺物包含層  
(第 24 図 145)



12 遺物包含層  
(第 24 図 146)



13 遺物包含層  
(第 24 図 148)



14 遺物包含層  
(第 24 図 147)



15 遺物包含層  
(第 24 図 149)



16 遺物包含層  
(第 24 図 150)



17 遺物包含層  
(第 24 図 151)



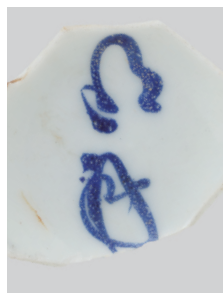
18 遺物包含層  
(第 25 図 152)



19 遺物包含層  
(第 25 図 153)



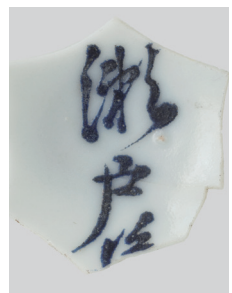
20 遺物包含層  
(第 25 図 154)



21 遺物包含層  
(第 25 図 155)



22 遺物包含層  
(第 25 図 156)

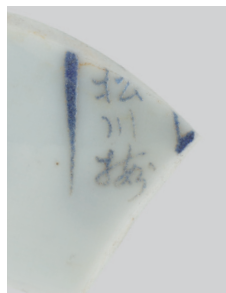


23 遺物包含層  
(第 25 図 158)





1 遺物包含層  
(第 25 図 159)



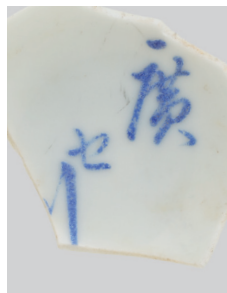
2 遺物包含層  
(第 25 図 160)



3 遺物包含層  
(第 25 図 161)



4 遺物包含層  
(第 25 図 162)



5 遺物包含層  
(第 25 図 163)



6 遺物包含層  
(第 25 図 164)



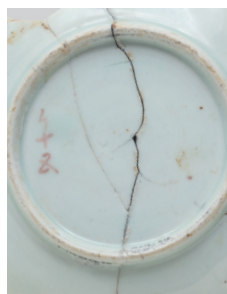
7 遺物包含層  
(第 25 図 165)



8 遺物包含層  
(第 25 図 166)



9 遺物包含層  
(第 25 図 181)



10 遺物包含層  
(第 28 図 230)



11 遺物包含層  
(第 30 図 247)



12 遺物包含層  
(第 30 図 249)



13 遺物包含層  
(第 30 図 252)



14 遺物包含層  
(第 31 図 261)



15 遺物包含層  
(第 32 図 264)



16 遺物包含層  
(第 37 図 286)



17 遺物包含層  
(第 37 図 288)



18 遺物包含層  
(第 38 図 296)



19 遺物包含層  
(第 38 図 299)



20 遺物包含層  
(第 38 図 297)



21 遺物包含層  
(第 38 図 298)



22 遺物包含層  
(第 38 図 300)



23 遺物包含層  
(第 38 図 302)



24 遺物包含層  
(第 39 図 305)



25 遺物包含層  
(第 39 図 307)



図版 16



1 遺物包含層  
(第 40 図 326)



2 遺物包含層  
(第 40 図 327)



3 遺物包含層  
(第 40 図 329)



4 遺物包含層  
(第 43 図 369)



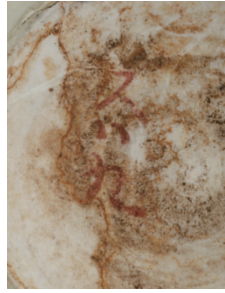
5 遺物包含層  
(第 43 図 371)



6 遺物包含層  
(第 43 図 385)



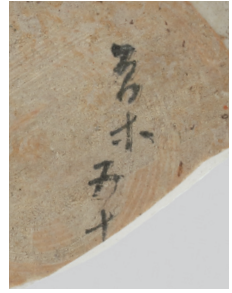
7 遺物包含層  
(第 43 図 386)



8 遺物包含層  
(第 44 図 391)



9 遺物包含層  
(第 44 図 397)



10 遺物包含層  
(第 44 図 398)



11 遺物包含層 (第 44 図 400)



12 遺物包含層  
(第 44 図 399)



13 遺物包含層  
(第 46 図 50)



14 遺物包含層  
(第 47 図 60)



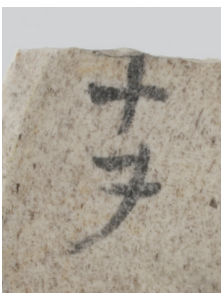
15 遺物包含層  
(第 47 図 64)



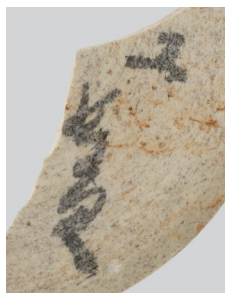
16 遺物包含層  
(第 47 図 68)



19 遺物包含層  
(第 48 図 71)



17 遺物包含層  
(第 48 図 70)



18 遺物包含層  
(第 48 図 72)

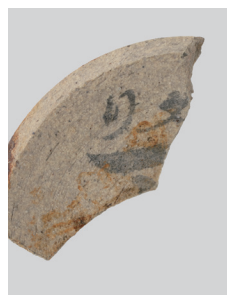


20 遺物包含層 (第 49 図 98)





1 遺物包含層  
(第 48 図 73)



2 遺物包含層  
(第 48 図 74)



3 遺物包含層  
(第 49 図 108)



4 遺物包含層  
(第 50 図 121)



5 遺物包含層  
(第 51 図 128)



10 遺物包含層  
(第 53 図 176)



6 遺物包含層  
(第 51 図 129)



7 遺物包含層  
(第 51 図 143)



8 遺物包含層  
(第 51 図 145)



9 遺物包含層  
(第 52 図 151)



11 遺物包含層  
(第 53 図 180)



12 遺物包含層  
(第 53 図 182)



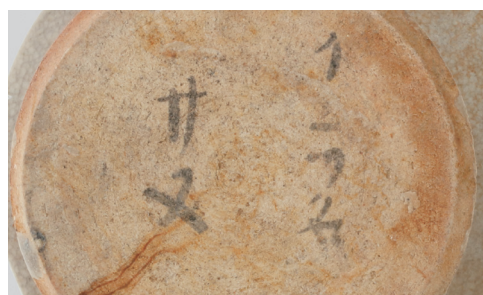
13 遺物包含層 (第 53 図 184)



14 遺物包含層  
(第 54 図 204)



15 遺物包含層 (第 55 図 208)



16 遺物包含層 (第 56 図 239)



17 遺物包含層  
(第 56 図 242)



18 遺物包含層  
(第 56 図 250)



19 遺物包含層  
(第 56 図 251)



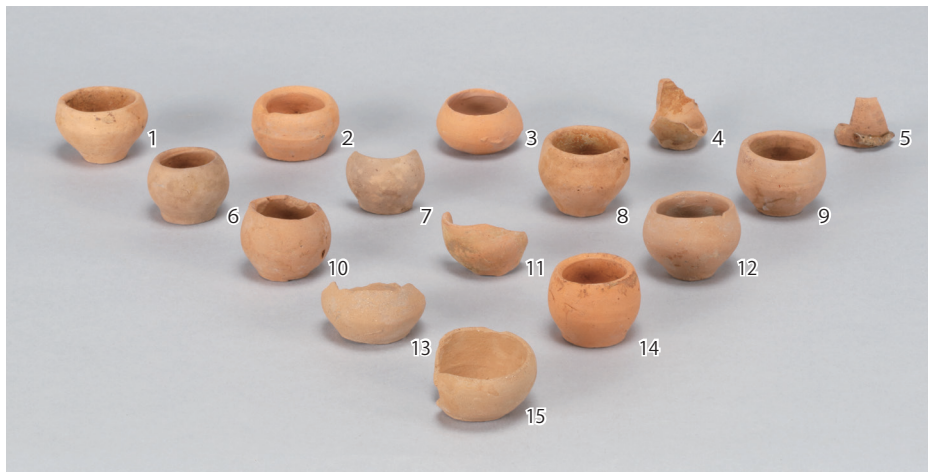
20 遺物包含層  
(第 58 図 1)



21 遺物包含層  
(第 58 図 7)



图版 18



1 遺物包含層 (第 59 図)



2 遺物包含層  
(第 59 図 16)



3 遺物包含層  
(第 60 図 4)



4 遺物包含層 (第 60 図)



5 遺物包含層  
(第 60 図 26)



6 遺物包含層  
(第 60 図 28)



7 遺物包含層  
(第 60 図 30)



8 遺物包含層  
(第 60 図 32)



9 遺物包含層  
(第 60 図 35)



10 遺物包含層 (第 60 図 34)



11 遺物包含層  
(第 61 図 65)

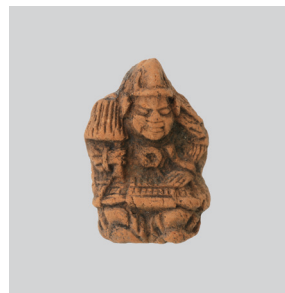


12 遺物包含層  
(第 62 図 66)

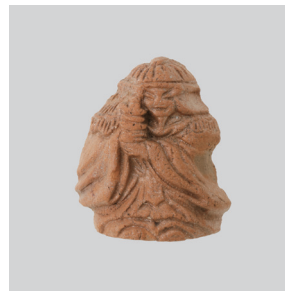




1 遺物包含層 (第 61 図)



2 遺物包含層 (第 62 図 77)



3 遺物包含層 (第 62 図 78)



4 遺物包含層 (第 61 図)



5 遺物包含層 (第 62 図 80)



6 遺物包含層 (第 62 図 92)



7 遺物包含層 (第 62 図 93)



8 遺物包含層 (第 62 図 96)



图版 20



1 遺物包含層  
(第 63 图 4)



2 遺物包含層  
(第 63 图 5)



3 遺物包含層  
(第 63 图 6)



4 遺物包含層  
(第 63 图 21)



5 遺物包含層  
(第 64 图 22)



6 遺物包含層  
(第 64 图 23)



7 遺物包含層  
(第 64 图 24)



8 遺物包含層  
(第 64 图 31)



9 遺物包含層 (第 64 图 30)



10 遺物包含層 (第 65 图 35)



11 遺物包含層 (第 66 图 4)



12 遺物包含層 (第 66 图 6)



15 遺物包含層 (第 66 图 10)



13 遺物包含層 (第 66 图 7)



14 遺物包含層 (第 66 图 9)



16 遺物包含層 (第 66 图 11)



17 遺物包含層 (第 66 图 12)



18 遺物包含層 (第 66 图 16)





1 遺物包含層 (第 66 図 17)



2 遺物包含層 (第 66 図 18)



3 遺物包含層 (第 66 図 19)



4 遺物包含層 (第 66 図 20)



5 遺物包含層 (第 67 図 24)



6 遺物包含層 (第 71 図 70)



7 遺物包含層 (第 71 図 72)



8 遺物包含層 (第 71 図 73)



9 遺物包含層 (第 71 図 75)



10 遺物包含層 (第 71 図 77)



11 遺物包含層 (第 71 図 78)



12 遺物包含層 (第 71 図 79)



13 遺物包含層 (第 71 図 80)



14 遺物包含層 (第 71 図 81)



15 遺物包含層 (第 72 図 82)



18 遺物包含層 (第 72 図 88)



16 遺物包含層 (第 72 図 83)



17 遺物包含層 (第 72 図 84)



图版 22



1 遺物包含層  
(第 74 图 119)



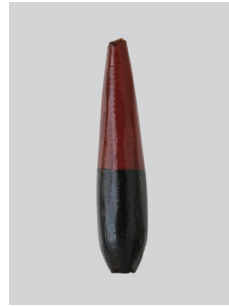
2 遺物包含層  
(第 74 图 120)



3 遺物包含層  
(第 74 图 121)



4 遺物包含層  
(第 74 图 122)



5 遺物包含層  
(第 74 图 123)



6 遺物包含層 (第 74 图 124)



7 遺物包含層 (第 74 图 126)



8 遺物包含層 (第 74 图 127)



9 遺物包含層 (第 74 图 128)



10 遺物包含層  
(第 74 图 129)



11 遺物包含層  
(第 74 图 130)



12 遺物包含層  
(第 74 图 131)



13 遺物包含層  
(第 74 图 132)



14 遺物包含層  
(第 74 图 133)



15 遺物包含層  
(第 77 图 163)



16 遺物包含層 (第 78 图 171)



17 遺物包含層  
(第 78 图 172)



18 遺物包含層 (第 78 图 176)

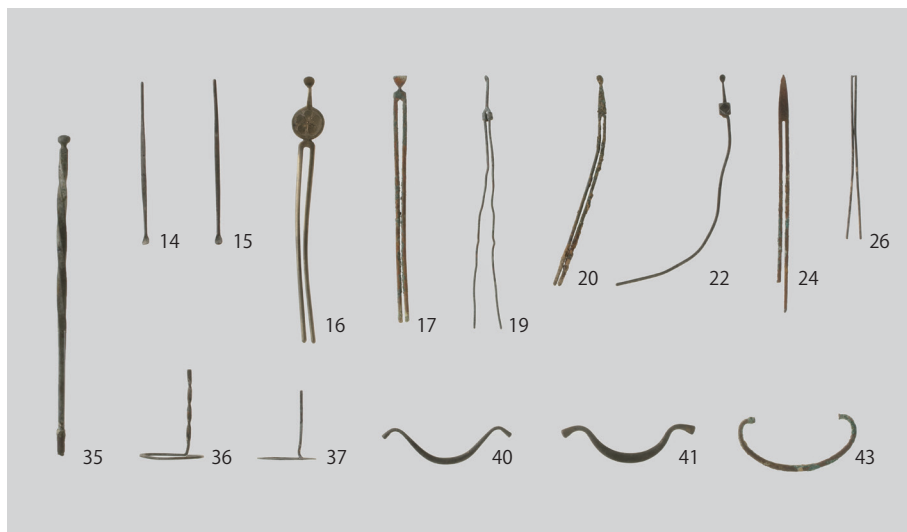




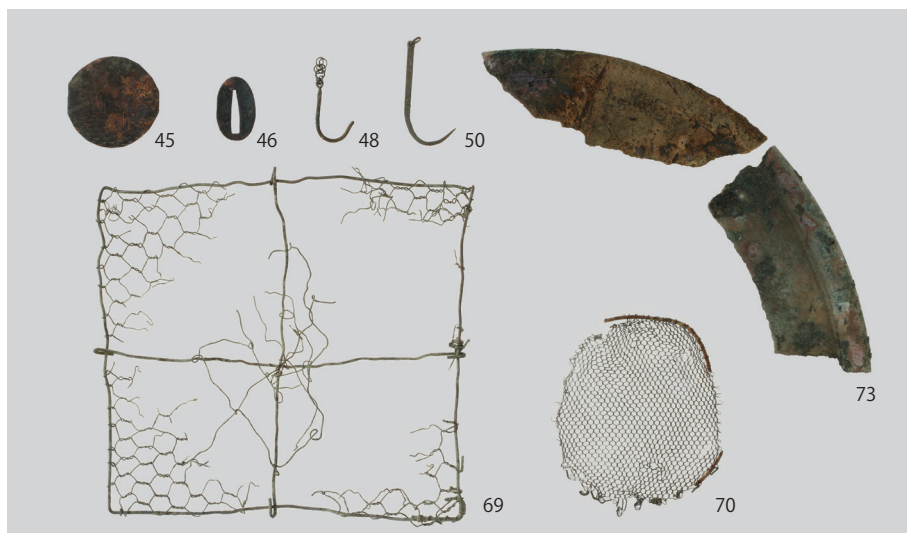
1 遺物包含層 (第 79 図)



4 遺物包含層 (第 80 図 68)



2 遺物包含層 (第 79 図)



3 遺物包含層 (第 80 図)



5 遺物包含層 (第 82 図)



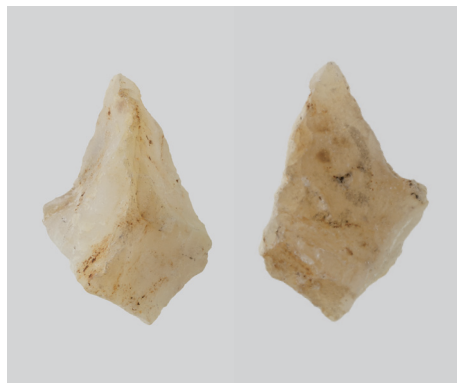
图版 24



1 遺物包含層  
(第 87 图 11)



2 遺物包含層 (第 87 图 25)



3 遺物包含層 (第 87 图 31)



4 遺物包含層 (第 87 图 33)



5 遺物包含層  
(第 88 图 36)



6 遺物包含層 (第 88 图)



7 遺物包含層  
(第 88 图 54)



8 遺物包含層  
(第 88 图 58)



9 遺物包含層 (第 89 图)



10 遺物包含層  
(第 89 图 61)



11 遺物包含層 (第 91 图)



12 遺物包含層 (第 91 图)





1 流路跡集合 (第95~97图)



2 流路跡 (第95图1)



3 流路跡 (第95图5)



4 流路跡 (第96图3)



5 流路跡 (第96图8)



6 流路跡 (第96图11)



7 流路跡 (第97图3)



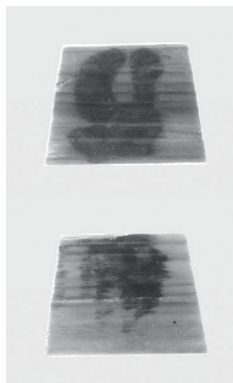
8 流路跡 (第97图4)



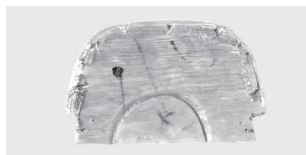
9 流路跡 (第99图12)



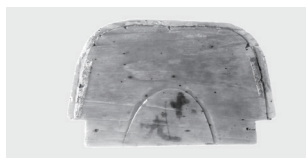
1 文字資料1  
(第73図108)



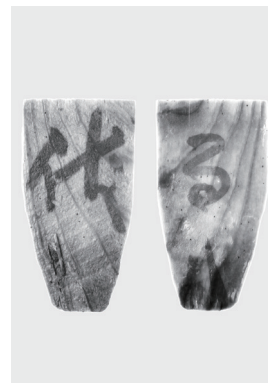
2 文字資料2  
(第74図128)



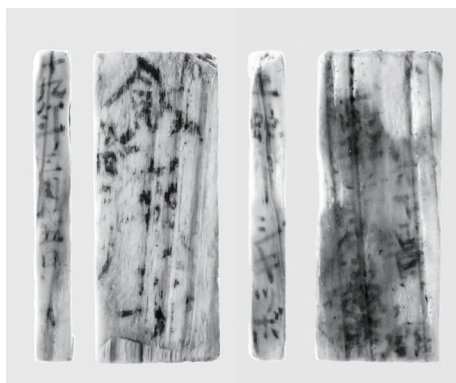
3 文字資料3  
(第74図129)



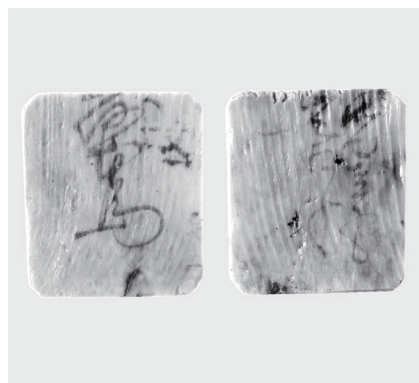
4 文字資料4  
(第74図130)



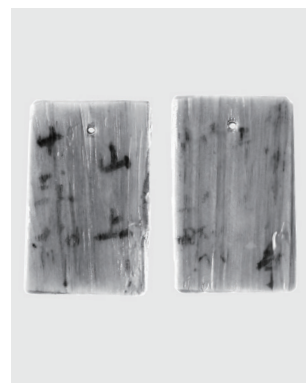
5 文字資料6  
(第75図140)



6 文字資料5 (第75図139)



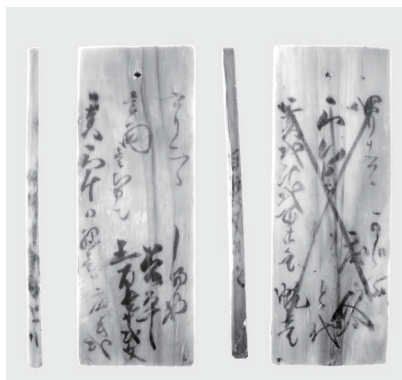
7 文字資料7 (第75図141)



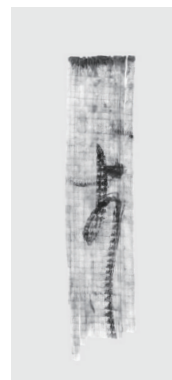
8 文字資料8  
(第75図142)



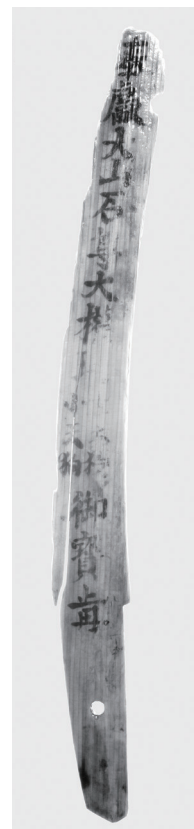
9 文字資料9 (第75図143)



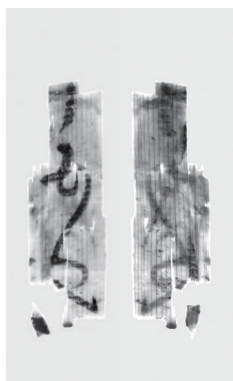
10 文字資料10 (第75図145)



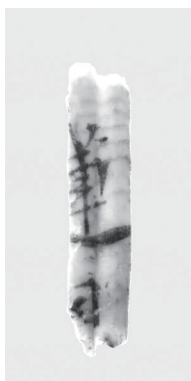
11 文字資料11  
(第76図152)



16 文字資料16  
(第99図12)



12 文字資料12  
(第76図153)



13 文字資料13  
(第76図154)



14 文字資料14  
(第76図157)



15 文字資料15  
(第99図11)



# 報 告 書 抄 録

ふりがな	きたにちょうめじんやあと							
書名	北2丁目陣屋跡							
副書名	首都圏氾濫区域堤防強化対策における埋蔵文化財発掘調査報告							
シリーズ名	埼玉県埋蔵文化財調査事業団報告書							
シリーズ番号	第468集							
編著者名	劔持 和夫							
編集機関	公益財団法人 埼玉県埋蔵文化財調査事業団							
所在地	〒369-0108 埼玉県熊谷市船木台4丁目4番地1 TEL 0493-39-3955							
発行年月日	西暦2021(令和3年)年3月23日							
ふりがな 所収遺跡	ふりがな 所在地	コード		北緯 ° ' "	東経 ° ' "	調査期間	調査面積 (㎡)	調査原因
		市町村	遺跡番号					
きたにちょうめじんやあと 北2丁目陣屋跡 第2次	さいたまけんくきし 埼玉県久喜市 くりはしきた 栗橋北2丁目 3409-2他	112321	009	36° 08' 34"	139° 42' 05"	20190401～ 20200131	600.00㎡	堤防強化 記録保存 調査
所収遺跡	種別	主な時代	主な遺構	主な遺物		特記事項		
北2丁目陣屋跡 第2次	陣屋跡	江戸時代	遺物包含層 1箇所 流路跡 1条	陶磁器 土製玩具 土製人形 瓦 木製品 金属製品 石製品		牛頭天王社(八坂神社)境内地を調査した。絵馬、大山石尊大権現へ奉納した木太刀(納め太刀)が出土した。		
要 約								
<p>北2丁目陣屋跡は利根川右岸、往昔の栗橋宿北端部に位置する。南東の栗橋宿本陣跡、南西の栗橋宿西本陣跡と境を接している。</p> <p>遺跡は江戸時代に陣屋が置かれていたとされるため、所在地の名を冠して北2丁目陣屋跡となっているが、陣屋の存在を示唆する遺構や遺物の検出はなかった。</p> <p>調査では第一面で遺物包含層、第二面で流路跡がそれぞれ検出された。しかし、近代以降を除けば、本陣跡や栗橋宿跡などに顕著な建物跡や土壌、杭列等の検出は全くなかった。このことから、今回の調査区は町屋部分(居住域)ではなく、牛頭天王社(現在の八坂神社)の境内地であった可能性が高い。</p> <p>第一面遺物包含層は、かつて町屋から続いていた湿地、乃至は池沼の底に堆積、形成された土層であると思われる。出土した陶磁器類の主体は、西暦1860～1870年代の製品である。</p> <p>第二面は厚い砂層で、洪水など激しい流水のあったことを窺わせる。流路跡の中位には浅間Aテフラ層が存在することから、流路跡の形成は天明三年(1783)以前である。</p> <p>出土した遺物は本陣跡や栗橋宿跡などと同様、陶磁器類、土器類、木製品類を中心とした日常用具である。信仰系の遺物は僅かながら、遺物包含層から絵馬4点、流路跡から納め太刀1点が出土したことは特記される。絵馬は拝み絵馬と呼ばれるもので、ともに合掌して跨坐する着物姿の女性像である。「奉獻石尊大権現大天狗小天狗御宝前」と記された納め太刀は現在の大山阿夫利神社へ奉納されたものである。栗橋宿内で大山講が組織され、参詣(大山詣り)が行われていたことを示す貴重な資料である。</p>								

埼玉県埋蔵文化財調査事業団報告書 第468集

## 北2丁目陣屋跡

首都圏氾濫区域堤防強化対策における  
埋蔵文化財発掘調査報告

令和3年3月12日 印刷

令和3年3月23日 発行

発行／公益財団法人 埼玉県埋蔵文化財調査事業団

〒369-0108 熊谷市船木台4丁目4番地1

0493 (39) 3955

<https://www.saimaibun.or.jp>

印刷／山進社印刷株式会社