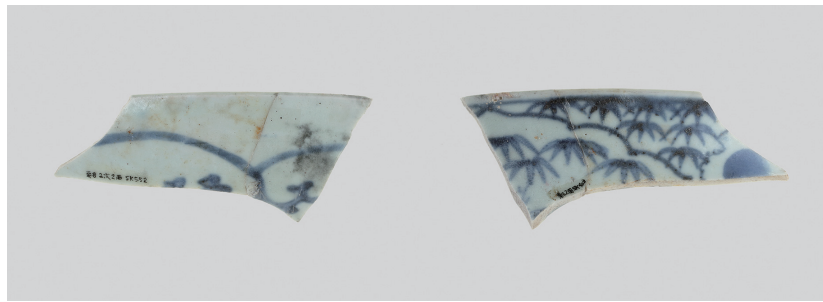




1 第 523 号土壙



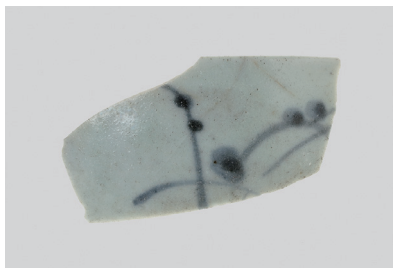
2 第 552 号土壙 (第 712 图 2)



3 第 552 号土壙 (第 712 图 9)



4 第 552 号土壙 (第 712 图 3)



5 第 552 号土壙 (第 712 图 4)



6 第 552 号土壙 (第 712 图 8)



7 第 552 号土壙 (第 712 图 13)



1 第 495 号土壤 (第 597 图 1)



2 第 497 号土壤 (第 626 图 105)



3 第 497 号土壤 (第 626 图 106)



4 第 497 号土壤 (第 629 图 149)



5 第 500 号土壤 (第 682 图 264)



6 第 523 号土壤 (第 590 图 11)



7 第 473 号土壤 (第 723 图 18)



8 第 497 号土壤 (第 624 图 82)



9 第 500 号土壤 (第 679 图 238)



1 第 344 号土壤 (第 494 图 91)



2 第 497 号土壤 (第 648 图 325)



3 第 497 号土壤 (第 648 图 326)



4 第 497 号土壤 (第 648 图 331)



5 第 497 号土壤 (第 648 图 333)



6 第 497 号土壤 (第 648 图 335)



7 第 497 号土壤 (第 649 图 341)



8 第 497 号土壤 (第 649 图 339)



9 第 497 号土壤 (第 648 图 332)



10 第 497 号土壤 (第 648 图 337)



11 第 497 号土壤 (第 649 图 343)



12 第 497 号土壤 (第 649 图 345)



13 第 497 号土壤 (第 649 图 347)



14 第 497 号土壤 (第 649 图 349)



1 第 497 号土壤 (第 649 图 344)



2 第 497 号土壤 (第 650 图 355)



3 第 497 号土壤 (第 650 图 354)



4 第 497 号土壤 (第 650 图 357)



5 第 497 号土壤 (第 650 图 356)



6 第 497 号土壤 (第 650 图 358)



7 第 497 号土壤 (第 650 图 359)



8 第 497 号土壤 (第 650 图 360)



9 第 497 号土壤 (第 650 图 361)



10 第 497 号土壤 (第 650 图 362)



11 第 497 号土壤 (第 650 图 364)



12 第 497 号土壤 (第 650 图 367)



13 第 497 号土壤 (第 650 图 363)



14 第 497 号土壤 (第 650 图 365)



1 第 497 号土壙 (第 650 図 366)



2 第 497 号土壙 (第 648 図 327)



3 第 497 号土壙
(第 619 図 110)



4 第 497 号土壙
(第 660 図 581)



5 第 500 号土壙 (第 684 図 294)



6 第 500 号土壙 (第 684 図 295)



7 第 500 号土壙 (第 684 図 296)



8 第 500 号土壙 (第 684 図 297)



9 第 500 号土壙 (第 685 図 299)



10 埴埴集合



1 第1号建物跡
(第25图60)



2 第1号建物跡
(第25图62)



3 第6号建物跡
(第36图14)



4 第3号埋設桶
(第43图2)



5 第1号土壙
(第127图2)



6 第9号土壙
(第82图2)



7 第9号土壙
(第82图3)



8 第21号土壙
(第82图1)



9 第22号土壙
(第82图6)



10 第22号土壙
(第82图7)



11 第52号土壙
(第144图84)



12 第52号土壙
(第144图85)



13 第52号土壙
(第144图86)



14 第56号土壙
(第167图5)



15 第63号土壙
(第129图6)



16 第78号土壙
(第127图6)



17 第65・117号土壙 (第128・240图)



18 第89号土壙
(第95图21)



19 第90号土壙
(第128图9)



1 第106号土壙
(第237图7)



2 第106号土壙
(第237图8)



3 第115号土壙
(第237图11)



4 第116号土壙
(第237图12)



5 第118号土壙
(第237图15)



6 第118号土壙
(第237图16)



7 第119号土壙
(第241图11)



8 第119号土壙
(第241图12)



9 第119号土壙
(第238图17)



10 第121号土壙
(第238图18)



11 第128号土壙
(第238图19)



12 第128号土壙
(第241图14)



13 第143号土壙
(第314图4)



14 第151号土壙
(第315图2)



15 第153号土壙
(第315图4)



16 第168号土壙
(第363图1)



17 第168号土壙 (第363图)



18 第174号土壙
(第363图4)



19 第189号土壙
(第363图5)



1 第 202 号土壙
(第 363 图 6)



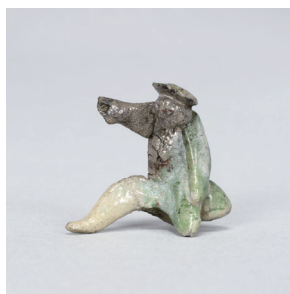
2 第 203 号土壙
(第 350 图 173)



3 第 203 号土壙
(第 350 图 176)



4 第 203 号土壙
(第 350 图 178)



5 第 203 号土壙
(第 350 图 179)



6 第 203 号土壙
(第 350 图 181)



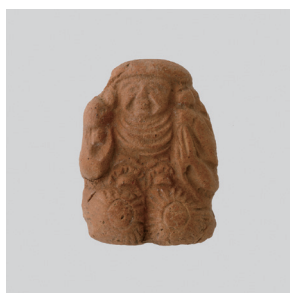
7 第 203 号土壙
(第 351 图 182)



8 第 208 号土壙
(第 363 图 7)



9 第 214 号土壙
(第 128 图 10)



10 第 220 号土壙
(第 284 图 29)



11 第 225 号土壙
(第 315 图 6)



12 第 225 号土壙
(第 314 图 7)



13 第 228 号土壙
(第 315 图 8)



14 第 229 号土壙
(第 273 图 52)



15 第 244 号土壙
(第 363 图 8)



16 第 247 号土壙
(第 167 图 8)



17 第 248 号土壙
(第 238 图 21)



18 第 248 号土壙
(第 241 图 15)



19 第 249 号土壙
(第 238 图 28)



20 第 252 号土壙
(第 315 图 9)



1 第 256 号土壙
(第 239 图 30)



2 第 256 号土壙
(第 239 图 31)



3 第 256 号土壙
(第 242 图 17)



4 第 256 号土壙
(第 242 图 18)



5 第 257 号土壙
(第 239 图 33)



6 第 257 号土壙
(第 242 图 20)



7 第 257 号土壙
(第 242 图 21)



8 第 259 号土壙
(第 278 图 50)



9 第 259 号土壙
(第 278 图 53)



10 第 263 号土壙
(第 314 图 9)



11 第 263 号土壙
(第 314 图 10)



12 第 263 号土壙
(第 314 图 11)



13 第 263 号土壙
(第 314 图 8)



14 第 264 号土壙
(第 335 图 24)



15 第 266 号土壙
(第 239 图 34)



16 第 267 号土壙
(第 242 图 24)



17 第 270 号土壙
(第 239 图 35)



18 第 270 号土壙
(第 239 图 36)



19 第 302 号土壙
(第 242 图 26)



20 第 323 号土壙
(第 128 图 11)



1 遺構外
(第 377 図 5)



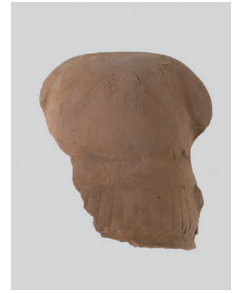
2 遺構外
(第 377 図 6)



3 遺構外
(第 377 図 3)



4 第 343 号土壙
(第 442 図 70)



5 第 343 号土壙
(第 443 図 71)



6 第 344 号土壙
(第 494 図 95)



7 第 368 号土壙
(第 453 図 44)



8 第 398 号土壙
(第 417 図 16)



9 第 485 号土壙
(第 425 図 6)



10 第 488 号土壙
(第 425 図 7)



11 遺構外
(第 570 図 2)



14 土師質土器小壺



12 第 497 号土壙
(第 651 図 337)



13 第 497 号土壙
(第 651 図 378)



15 紅坏



1 第 497 号土壤
(第 651 图 374)



2 第 500 号土壤
(第 685 图 304)



3 第 500 号土壤
(第 685 图 302)



4 第 500 号土壤
(第 685 图 303)



5 第 500 号土壤
(第 685 图 305)



6 第 523 号土壤
(第 593 图 49)



7 遺構外
(第 570 图 3)



8 遺構外
(第 570 图 5)



9 遺構外
(第 736 图 3)



10 遺構外
(第 736 图 5)



11 泥面子 (1)



12 泥面子 (2)



13 芥子面



1 第1号建物跡 (第25图63)



2 第1号建物跡 (第25图67)



3 第3号建物跡 (第31图5)



4 第3号建物跡 (第31图10)



5 第3号建物跡 (第31图11)



6 第3号建物跡 (第31图12)



7 第3号建物跡 (第32图15)



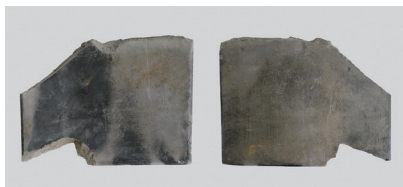
8 第3号建物跡 (第32图16)



9 第23号埋設桶 (第45图38)



10 第23号埋設桶 (第45图39)



11 第23号埋設桶 (第45图40)



12 第23号埋設桶 (第45图41)



13 第2号溝跡 (第59图33)



14 第2号溝跡 (第60图37)



15 第2号溝跡 (第60图36)



16 第22号土壙 (第83图3)



17 第32号土壙 (第130图6)



18 第52号土壙 (第144图91)



19 第65号土壙 (第130图9)



20 第194号土壙 (第329图29)



21 第203号土壙 (第351图184)

图版 124



1 第 221 号土壙 (第 290 图 61)



2 第 226 号土壙 (第 317 图 7)



3 第 226 号土壙 (第 317 图 8)



4 第 248 号土壙 (第 244 图 17)



5 第 249 号土壙 (第 244 图 18)



6 第 249 号土壙 (第 246 图 38)



7 第 256 号土壙 (第 244 图 19)



8 第 256 号土壙 (第 244 图 20)



9 第 257 号土壙 (第 246 图 41)



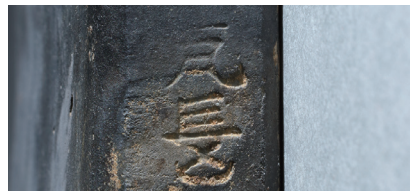
10 第 259 号土壙 (第 279 图 57)



11 第 263 号土壙 (第 316 图 5)



12 第 264 号土壙 (第 335 图 25)



13 第 23 号埋設桶 (第 45 图 38)



14 第 22 号土壙 (第 83 图 3)



15 第 52 号土壙 (第 144 图 91)



16 第 58 号土壙 (第 168 图 3)



17 第 118 号土壙 (第 243 图 14)



18 第 256 号土壙 (第 246 图 39)



19 第 16 号埋設桶 (第 390 图 5)



1 第 20 号埋設桶 (第 391 图 25)



2 第 21 号埋設桶 (第 392 图 40)



3 第 332 号土壙 (第 472 图 1)



4 第 332 号土壙 (第 472 图 2)



5 第 333 号土壙 (第 472 图 3)



6 第 343 号土壙 (第 443 图 73)



7 第 343 号土壙 (第 443 图 74)



8 第 343 号土壙 (第 443 图 75)



9 第 343 号土壙 (第 443 图 76)



10 第 343 号土壙 (第 443 图 77)



11 第 344 号土壙 (第 495 图 102)



12 第 344 号土壙 (第 495 图 105)



13 第 344 号土壙 (第 495 图 107)



14 第 344 号土壙 (第 495 图 109)



15 第 344 号土壙 (第 495 图 110)



16 第 344 号土壙 (第 495 图 112)



17 第 344 号土壙 (第 495 图 114)



18 第 344 号土壙 (第 496 图 115)

图版 126



1 第 344 号土壙 (第 496 图 116)



2 第 344 号土壙 (第 496 图 117)



3 第 344 号土壙 (第 496 图 118)



4 第 344 号土壙 (第 496 图 120)



5 第 358 号土壙 (第 511 图 1)



6 第 368 号土壙 (第 453 图 45)



7 第 368 号土壙 (第 453 图 47)



8 第 368 号土壙 (第 453 图 48)



9 第 387 号土壙 (第 538 图 1)



10 第 398 号土壙 (第 417 图 17)



11 第 391 号土壙 (第 538 图 3)



12 第 407 号土壙 (第 426 图 2)



13 第 506 号土壙 (第 426 图 7)



14 第 497 号土壙 (第 651 图 379)



15 第 500 号土壙 (第 685 图 306)



16 第 500 号土壙 (第 685 图 307)



17 第 500 号土壙 (第 685 图 309)



18 第 500 号土壙 (第 685 图 308)



19 第 500 号土壙 (第 685 图 310)



20 第 500 号土壙 (第 685 图 312)



21 第 500 号土壙 (第 686 图 314)



1 第 21 号土壙 (第 84 图 1)



2 第 21 号土壙 (第 84 图 3)



3 第 21 号土壙 (第 84 图 4)



4 第 21 号土壙 (第 84 图 5)



5 第 21 号土壙 (第 84 图 7)



6 第 21 号土壙 (第 84 图 9)



7 第 21 号土壙 (第 84 图 11)



85-16



85-17

8 第 21 号土壙 (第 85 图 16·17)



9 第 23 号土壙 (第 86 图 31)



10 第 58 号土壙 (第 170 图 12)



11 第 65 号土壙 (第 131 图 1)



12 第 65 号土壙 (第 131 图 2)



13 第 65 号土壙 (第 131 图 3)



14 第 66 号土壙 (第 171 图 16)



15 第 71 号土壙 (第 171 图 20)



16 第 78 号土壙 (第 131 图 14)



17 第 78 号土壙 (第 132 图 16)

图版 128



1 第78号土壙 (第132图18)



2 第78号土壙 (第132图21)



3 第78号土壙 (第132图22)



4 第78号土壙 (第132图23)



5 第78号土壙 (第132图24)



6 第89号土壙 (第95图24)



7 第89号土壙 (第95图29)



8 第89号土壙 (第95图31)



9 第91号土壙 (第133图30)



10 第91号土壙 (第133图32)



11 第101号土壙 (第99图46)



12 第119号土壙 (第249图30)



13 第143号土壙 (第318图2)



14 第146号土壙 (第318图3)



15 第179号土壙 (第365图1)



16 第182号土壙 (第86图38)



17 第195号土壙 (第365图7)



18 第203号土壙 (第351图185)



1 第 203 号土壙 (第 351 图 186)



2 第 203 号土壙 (第 351 图 189)



3 第 203 号土壙 (第 351 图 190)



4 第 203 号土壙 (第 351 图 191)



5 第 203 号土壙 (第 351 图 192)



6 第 203 号土壙 (第 352 图 195)



7 第 203 号土壙 (第 352 图 196)



8 第 203 号土壙 (第 352 图 197)



9 第 203 号土壙 (第 352 图 198)



10 第 229 号土壙 (第 274 图 56)



11 第 229 号土壙 (第 274 图 59)



12 第 237 号土壙 (第 319 图 24)



13 第 243 号土壙 (第 365 图 9)



14 第 247 号土壙 (第 172 图 23)



15 第 250 号土壙 (第 367 图 28)



16 第 259 号土壙 (第 279 图 58)



17 第 259 号土壙 (第 279 图 59)



18 第 259 号土壙 (第 279 图 60)

图版 130



1 第 259 号土壙 (第 279 图 62)



2 第 259 号土壙 (第 279 图 63)



3 第 259 号土壙 (第 279 图 69)



4 第 263 号土壙 (第 320 图 31)



5 第 264 号土壙 (第 336 图 31)



6 第 266 号土壙 (第 250 图 41)



7 第 267 号土壙 (第 250 图 44)



8 第 267 号土壙 (第 251 图 47)



9 第 267 号土壙 (第 251 图 48)



10 第 269 号土壙 (第 180 图 11)



11 第 269 号土壙 (第 180 图 13)



12 第 302 号土壙 (第 251 图 53)



13 第 346 号土壙 (第 473 图 7)



14 第 387 号土壙 (第 539 图 3)



15 第 408 号土壙 (第 539 图 5)



16 第 409 号土壙 (第 519 图 7)



17 第 417 号土壙 (第 562 图 1)



1 第417号土圻(第562图3)



2 第432号土圻(第552图4)



3 第453号土圻(第562图7)



4 第473号土圻(第726图59)



5 第473号土圻(第726图63)



6 第473号土圻(第726图66)



7 第473号土圻(第728图86)



8 第473号土圻(第728图89)



9 第473号土圻(第728图91)



10 第473号土圻(第728图92)



11 第473号土圻(第728图93)



12 第473号土圻(第728图96)



13 第473号土圻(第728图97)



14 第473号土圻(第729图100)



15 第473号土圻(第729图101)



16 第473号土圻(第730图105)



17 第473号土圻(第730图108)



18 第473号土圻(第730图109)

图版 132



1 第 476 号土壙 (第 474 图 25)



2 第 477 号土壙 (第 474 图 29)



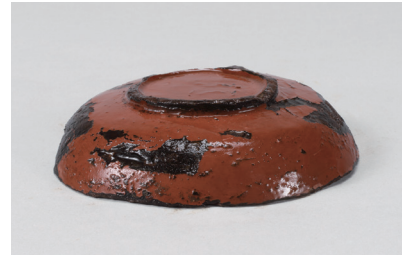
3 第 497 号土壙 (第 652 图 380)



4 第 497 号土壙 (第 652 图 388)



5 第 497 号土壙 (第 652 图 390)



6 第 497 号土壙 (第 652 图 396)



7 第 497 号土壙 (第 653 图 402)



8 第 497 号土壙 (第 653 图 403)



9 第 500 号土壙 (第 686 图 322)



10 第 500 号土壙 (第 686 图 325)



11 第 500 号土壙 (第 686 图 326)



12 第 500 号土壙 (第 686 图 328)



13 第 500 号土壙 (第 691 图 362)



14 第 500 号土壙 (第 691 图 361)



15 第 500 号土壙 (第 696 图 392)



16 第 550 号土壙 (第 716 图 3)



17 第 29 号溝跡 (第 585 图 29)



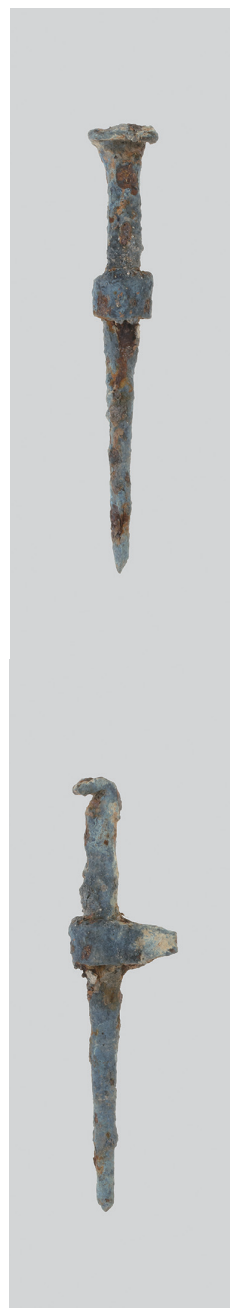
18 遺構外 (第 380 图 3)



1 煙管 (1)



2 煙管 (2)



3 第 434 号土壤
(第 476 图 19)



4 火打金



1 金属製品 (1)



2 金属製品 (2)



3 第 418 号土壙 (第 504 图 190)



4 第 473 号土壙 (第 732 图 131)



5 第 467 号土壙 (第 528 图 29)



1 金属製品 (3)



3 第506号土壌 (第430図50)



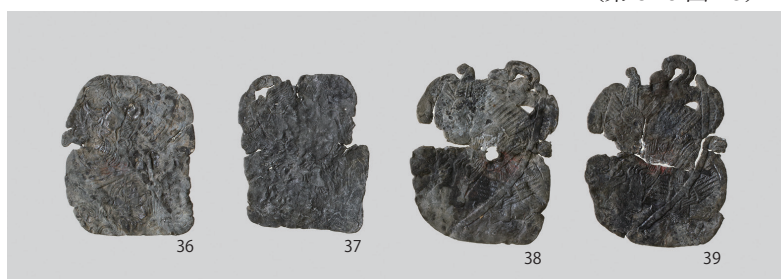
2 金属製品 (4)



4 第479号土壌 (第516図19)



5 鉛面子 (1) (第428図)



6 鉛面子 (2) (第429図)



1 簪 (1)



2 簪 (2)
(第 698 图 419)



3 第 5 号井戸跡
(第 410 图 59)



4 第 5 号井戸跡
(第 410 图 75)



5 第 5 号井戸跡
(第 410 图 58)



6 第 5 号井戸跡
(第 410 图 64)



7 第 5 号井戸跡
(第 410 图 65)



8 第 455 号土壤
(第 563 图 4)



9 第 497 号土壤
(第 656 图 495)



10 第 523 号土壤
(第 593 图 58)



11 第 529 号土壤
(第 605 图 2)



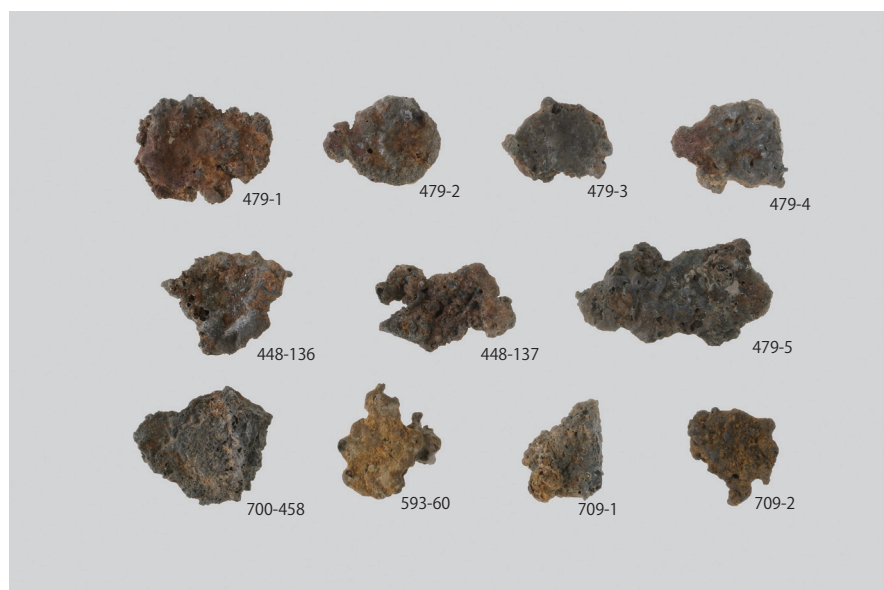
12 第 529 号土壤
(第 605 图 3)



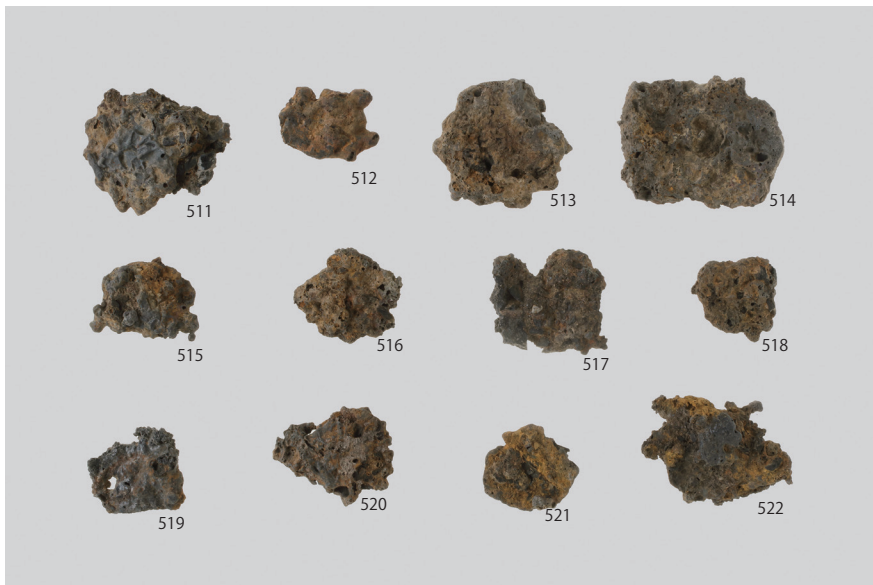
13 第 529 号土壤
(第 605 图 4)



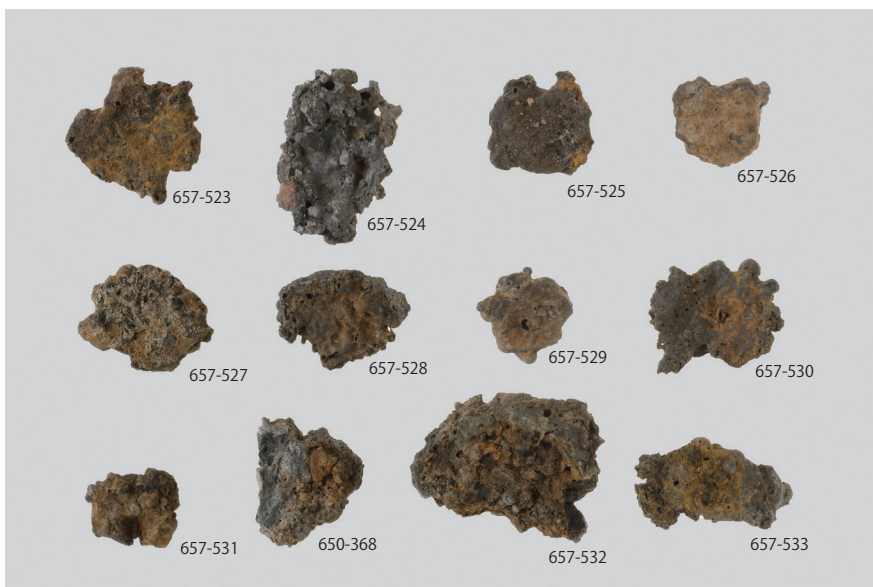
14 第 531 号土壤
(第 708 图 1)



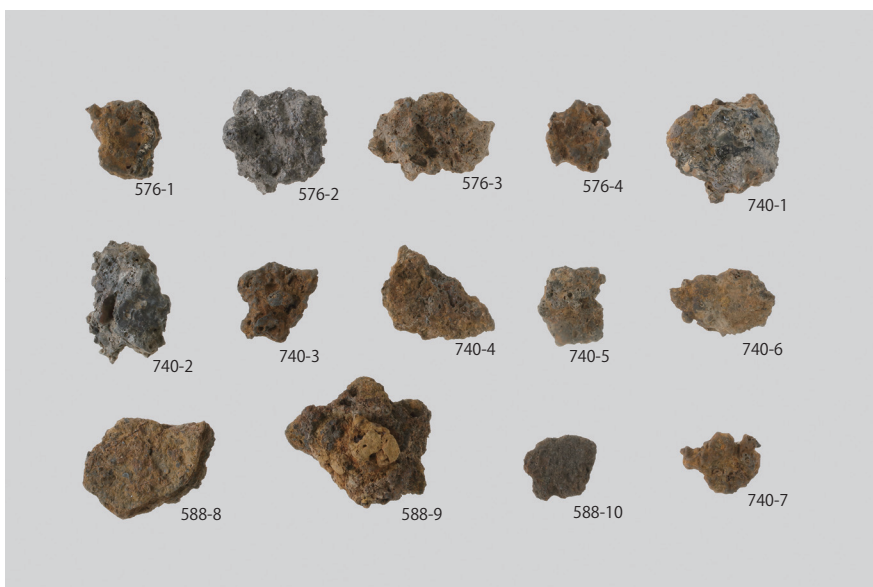
15 鉄滓 (1)



1 鉄滓 (2) (第 657 図)



2 鉄滓 (3)



3 鉄滓 (4)

图版 138



1 第3号建物跡
(第32图19)



2 第2号溝跡(第60图41)



3 第21号土壙
(第90图8)



4 第44・65号土壙



5 第106号土壙(第261图9)



6 第52号土壙
(第147图121)



7 第128号土壙(第262图15)



8 第191号土壙
(第370图3)



9 第244号土壙(第370图5)



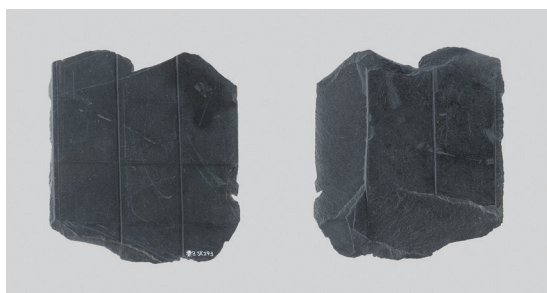
10 第264号土壙(第336图35)



11 第259号土壙(第259图101)



12 第268号土壙(第263图34)



13 第293号土壙(第178图10)



14 第308号土壙
(第263图38)



15 第18号埋設桶(第411图95)



1 第 352 号土壤
(第 480 图 10)



2 第 474 号土壤
(第 514 图 1)



3 第 497 号土壤
(第 660 图 577)



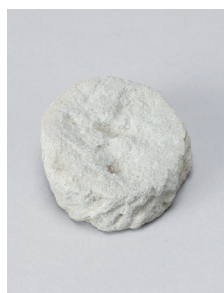
4 第 500 号土壤
(第 702 图 494)



5 第 500 号土壤 (第 702 图 495)



6 第 500 号土壤
(第 702 图 492)



7 第 500 号土壤
(第 702 图 496)



8 第 500 号土壤
(第 702 图 497)



13 砥石 (1)



9 第 523 号土壤
(第 594 图 63)



10 第 523 号土壤
(第 594 图 64)



14 砥石 (2)



11 第 523 号土壤
(第 594 图 69)



12 第 527 号土壤
(第 606 图 3)

1 砥石 (3)

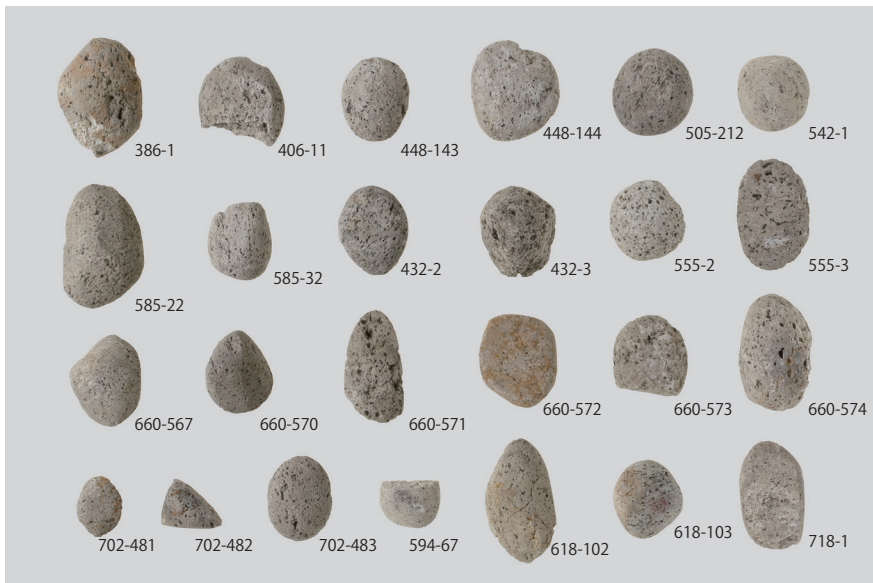


2 砥石 (4)

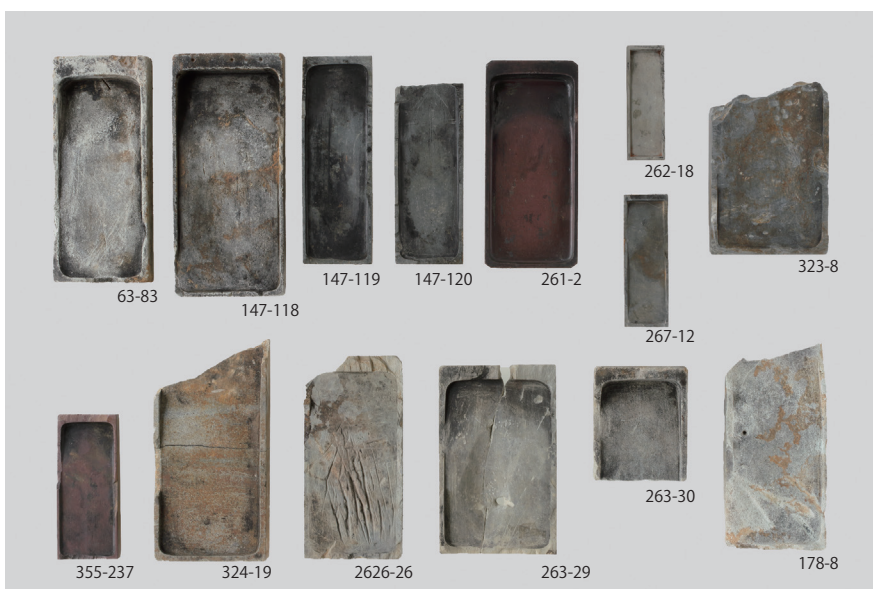


3 磨石 (1)





1 磨石 (2)



2 硯 (1)



3 硯 (2)



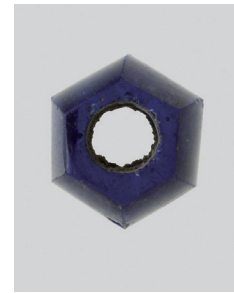
4 温石



1 硝子製品



2 第52号土壙
(第147图122)



3 第8号埋設桶
(第43图16)



4 第332号土壙
(第481图1)



5 第344号土壙
(第505图214)



6 第344号土壙
(第505图215)



7 第344号土壙
(第505图216)



8 第346号土壙
(第481图2)



9 第387号土壙
(第543图1)



10 第500号土壙
(第703图498)



11 第500号土壙 (第703图499)



12 遺構外
(第578图1)



13 骨製品



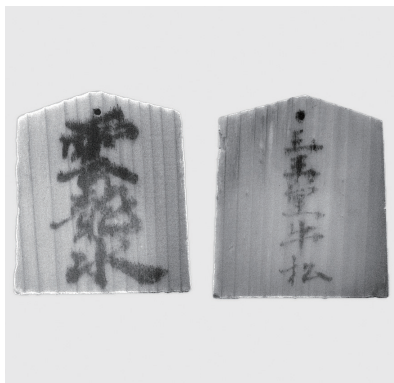
14 第13号溝跡
(第413图9)



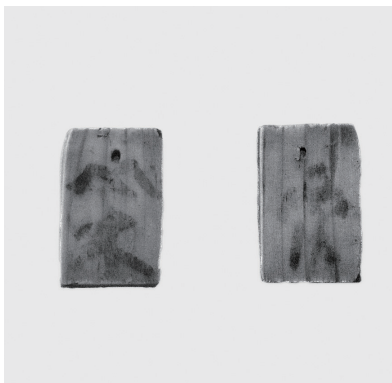
15 壁材



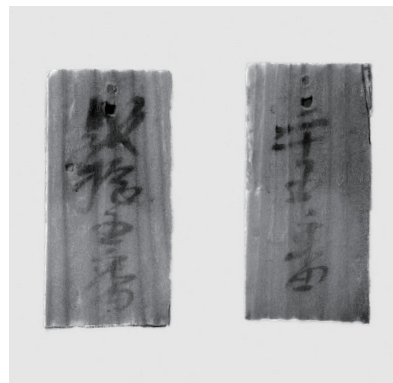
16 布製品



1 文字資料 1
(第 85 図 23)



2 文字資料 2
(第 86 図 24)



3 文字資料 3
(第 86 図 25)



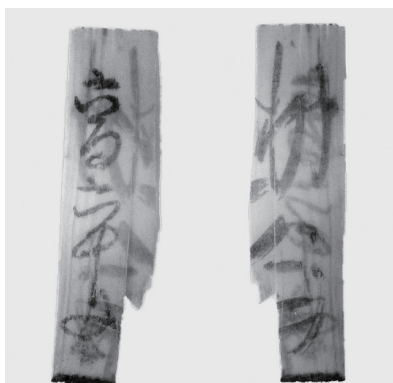
4 文字資料 4



5 文字資料 5
(第 86 図 26)



6 文字資料 6
(第 86 図 27)



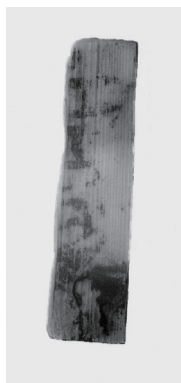
7 文字資料 7
(第 86 図 28)



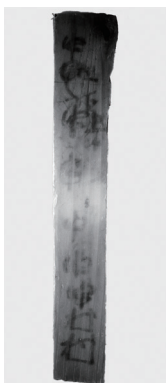
8 文字資料 8



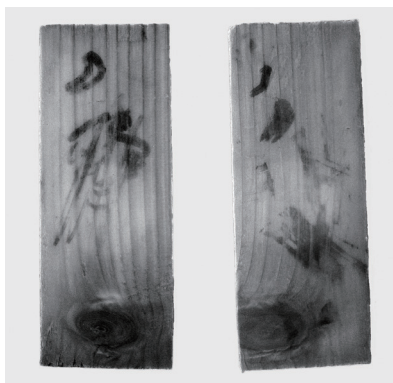
9 文字資料 9
(第 86 図 29)



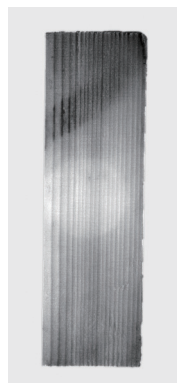
10 文字資料 10



11 文字資料 11
(第 147 図 113)



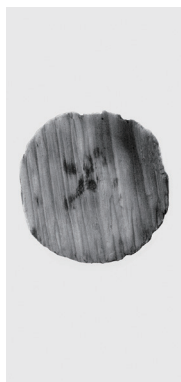
12 文字資料 12
(第 147 図 114)



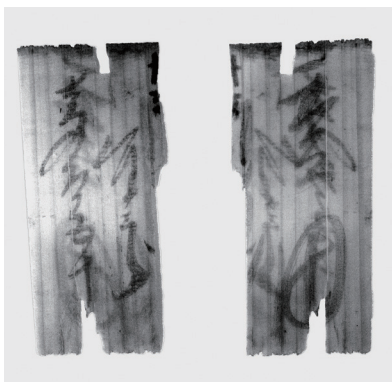
13 文字資料 13
(第 147 図 115)



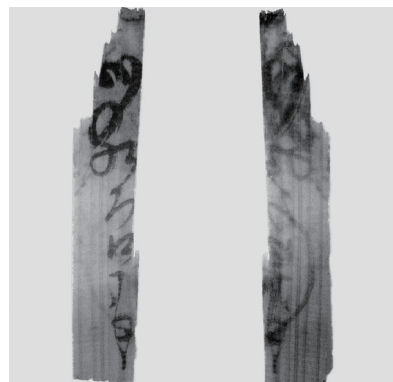
14 文字資料 14
(第 146 図 106)



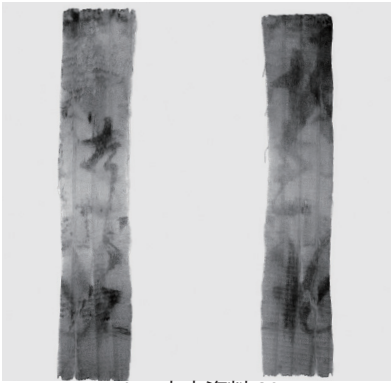
15 文字資料 15
(第 145 図 92)



16 文字資料 18
(第 170 図 6)



17 文字資料 19
(第 170 図 7)



1 文字資料 20
(第 170 図 8)



2 文字資料 21
(第 171 図 14)



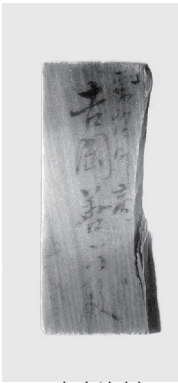
3 文字資料 22



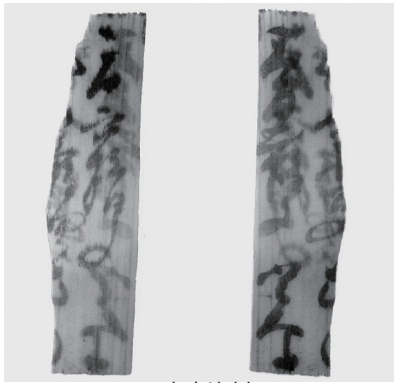
4 文字資料 23



5 文字資料 24
(第 171 図 18)



6 文字資料 25
(第 86 図 37)



7 文字資料 28
(第 132 図 27)



8 文字資料 29
(第 132 図 28)



9 文字資料 30
(第 133 図 33)



10 文字資料 32
(第 133 図 31)



11 文字資料 33
(第 247 図 3)



12 文字資料 34



13 文字資料 35



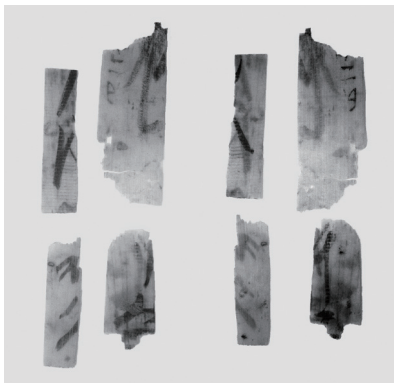
14 文字資料 36



15 文字資料 37
(第 100 図 53)



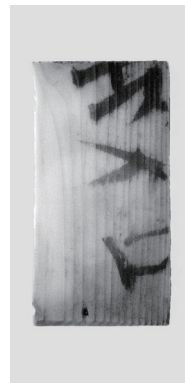
16 文字資料 38
(第 100 図 54)



17 文字資料 39



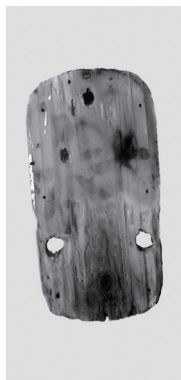
18 文字資料 41
(第 247 図 8・9)



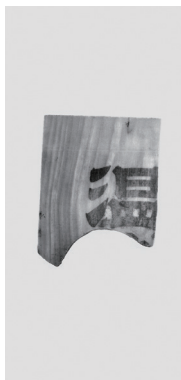
19 文字資料 42
(第 247 図 11)



1 文字資料 44
(第 248 図 16)



2 文字資料 45
(第 248 図 17)



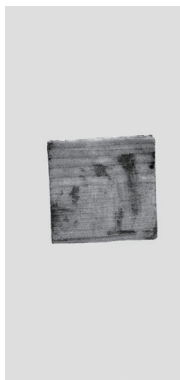
3 文字資料 47



4 文字資料 48



5 文字資料 49
(第 249 図 25)



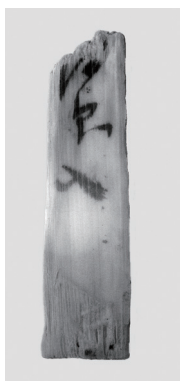
6 文字資料 50



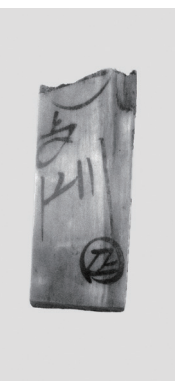
7 文字資料 51
(第 250 図 34)



8 文字資料 52
(第 318 図 5)



9 文字資料 53
(第 318 図 7)



10 文字資料 54
(第 318 図 8)



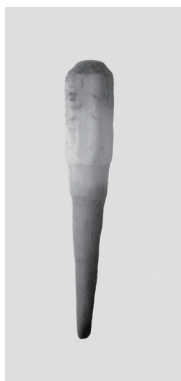
11 文字資料 55
(第 318 図 9)



12 文字資料 56
(第 318 図 6)



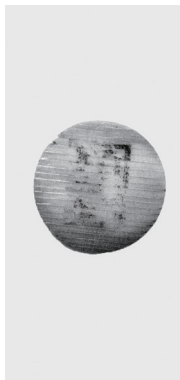
13 文字資料 57
(第 249 図 31)



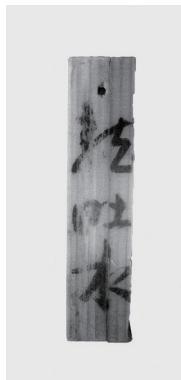
14 文字資料 58



15 文字資料 59
(第 318 図 14)



16 文字資料 60



17 文字資料 61
(第 319 図 17)



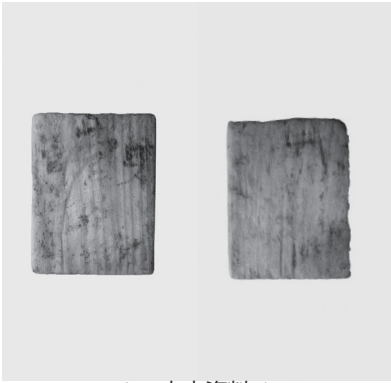
18 文字資料 62



19 文字資料 63
(第 365 図 3)



20 文字資料 64
(第 365 図 5)



1 文字資料 65
(第 365 図 6)



2 文字資料 66
(第 329 図 31)



3 文字資料 67
(第 365 図 7)



4 文字資料 68
(第 38 図 12)



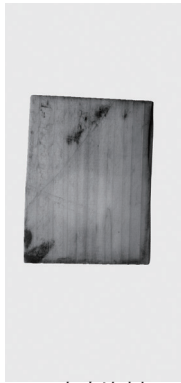
5 文字資料 69
(第 352 図 199)



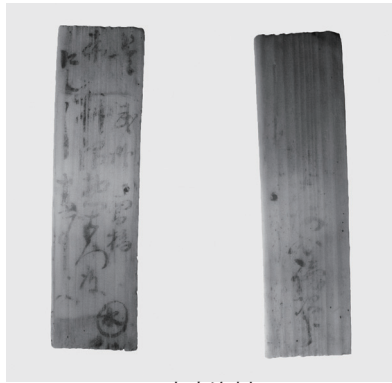
6 文字資料 70
(第 319 図 21)



7 文字資料 71
(第 285 図 38)



8 文字資料 72



9 文字資料 73
(第 291 図 64)



10 文字資料 76
(第 274 図 57)



11 文字資料 74
(第 319 図 22)



12 文字資料 75
(第 319 図 23)



13 文字資料 77
(第 274 図 58)



14 文字資料 78



15 文字資料 80
(第 319 図 25)



16 文字資料 81
(第 319 図 26)



17 文字資料 82
(第 366 図 15)



1 文字資料 83
(第 366 図 16)



2 文字資料 84
(第 366 図 17)



3 文字資料 85
(第 366 図 18)



4 文字資料 86
(第 366 図 19)



5 文字資料 87
(第 366 図 20)



6 文字資料 88



7 文字資料 89
(第 366 図 21)



8 文字資料 90
(第 366 図 22)



9 文字資料 91



10 文字資料 92
(第 366 図 23)



11 文字資料 93
(第 366 図 24)



12 文字資料 94
(第 366 図 25)



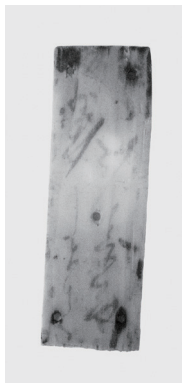
13 文字資料 95
(第 365 図 13)



14 文字資料 101
(第 320 図 32)



15 文字資料 97
(第 319 図 27・28)



16 文字資料 104



17 文字資料 105
(第 250 図 41)

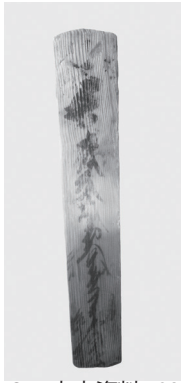


18 文字資料 106
(第 380 図 16)

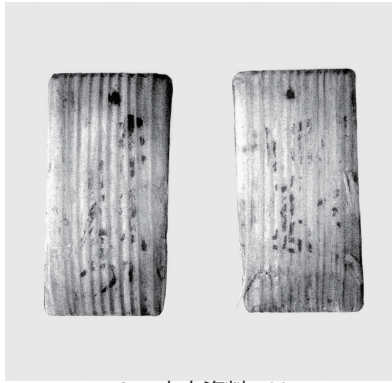
図版 148



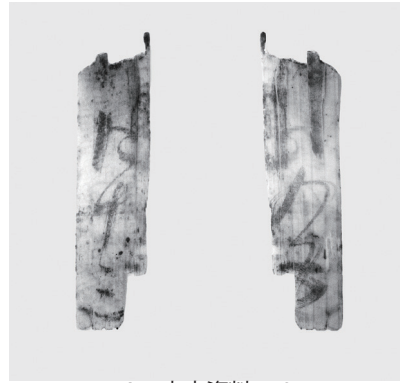
1 文字資料 107
(第 172 図 25)



2 文字資料 108
(第 172 図 26)



3 文字資料 109



4 文字資料 110
(第 62 図 75)



5 文字資料 111
(第 381 図 18)



6 文字資料 112
(第 380 図 9)



7 文字資料 113
(第 380 図 17)



8 文字資料 114
(第 381 図 19)



9 文字資料 115
(第 381 図 20)



10 文字資料 117
(第 380 図 11)



11 文字資料 118
(第 380 図 12)



12 文字資料 119
(第 380 図 15)



13 文字資料 120
(第 380 図 10)



14 文字資料 124



15 文字資料 125



16 文字資料 126
(第 380 図 14)



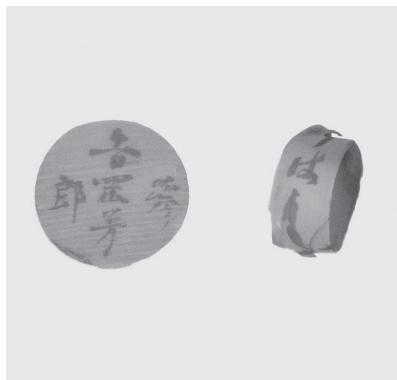
17 文字資料 127



18 文字資料 128



1 文字資料 129



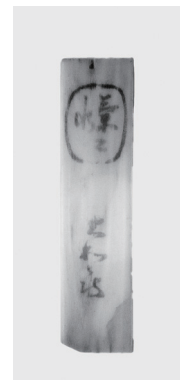
2 文字資料 130
(第 473 図 3)



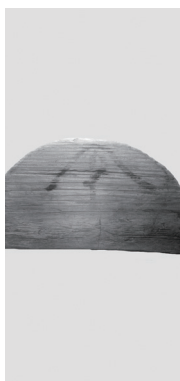
3 文字資料 131
(第 473 図 5)



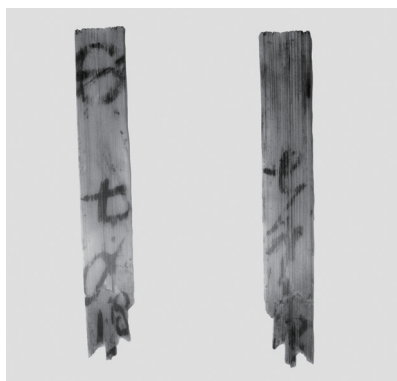
4 文字資料 132
(第 443 図 82)



5 文字資料 133
(第 447 図 112)



6 文字資料 134
(第 444 図 85)



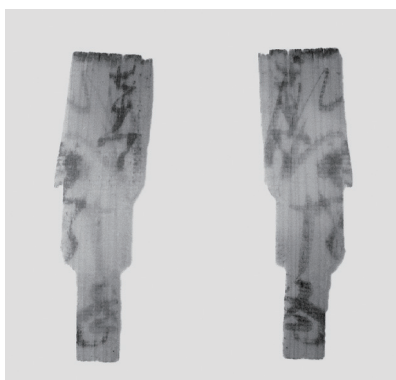
7 文字資料 135



8 文字資料 136
(第 447 図 113)



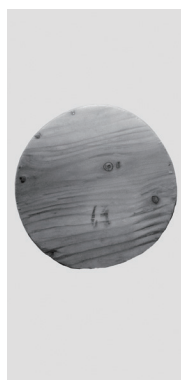
9 文字資料 138
(第 444 図 89)



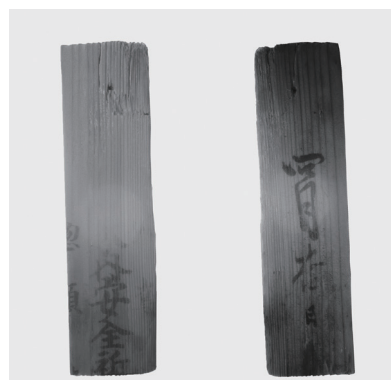
10 文字資料 137
(第 447 図 114)



11 文字資料 139
(第 444 図 87)



12 文字資料 141
(第 497 図 142)



13 文字資料 142
(第 502 図 178)



14 文字資料 143
(第 501 図 177)



15 文字資料 144
(第 502 図 179)



16 文字資料 145
(第 502 図 180)



17 文字資料 146



18 文字資料 147

図版 150



1 文字資料 148
(第 473 図 9)



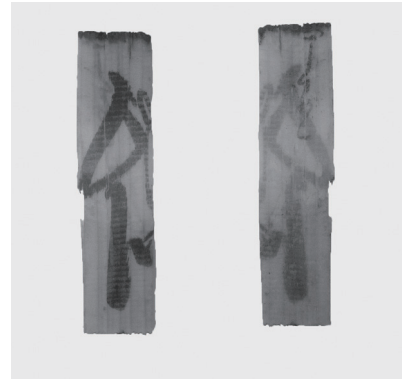
2 文字資料 149
(第 473 図 16)



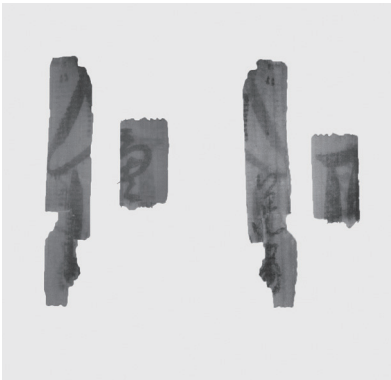
3 文字資料 150
(第 473 図 17)



4 文字資料 151
(第 473 図 8)



5 文字資料 152



6 文字資料 153



7 文字資料 154
(第 512 図 1)



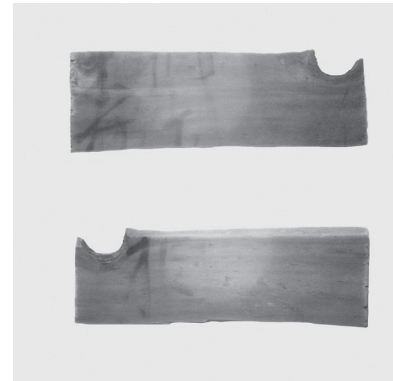
8 文字資料 155
(第 474 図 22)



9 文字資料 156
(第 4774 図 23)



10 文字資料 157
(第 539 図 1)



11 文字資料 158
(第 539 図 2)



12 文字資料 159
(第 417 図 25)



13 文字資料 160



14 文字資料 161
(第 417 図 27)



15 文字資料 162
(第 418 図 31)



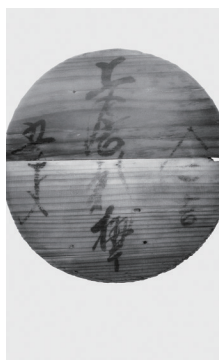
16 文字資料 164



1 文字資料 163



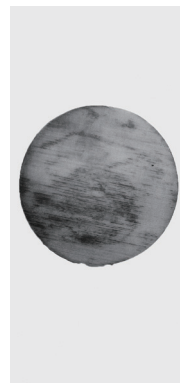
2 文字資料 165
(第 427 図 6)



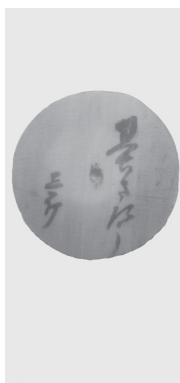
3 文字資料 168
(第 519 図 1)



4 文字資料 171
(第 562 図 6)



5 文字資料 176
(第 727 図 72)



6 文字資料 178
(第 727 図 73)



7 文字資料 181
(第 731 図 113)



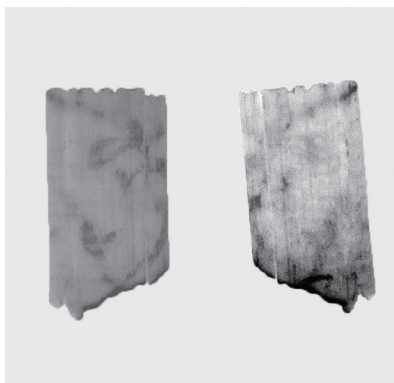
8 文字資料 186
(第 728 図 89)



9 文字資料 189
(第 653 図 399)



10 文字資料 187
(第 474 図 27)



11 文字資料 188



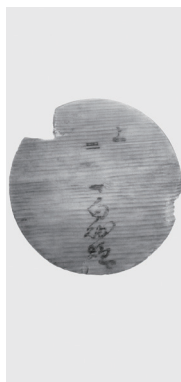
12 文字資料 190
(第 687 図 336)



13 文字資料 191
(第 689 図 347)



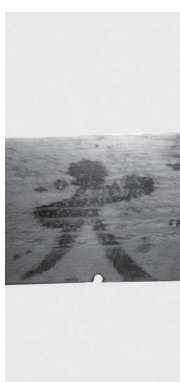
14 文字資料 192
(第 687 図 333)



15 文字資料 194
(第 687 図 334)



16 文字資料 195
(第 697 図 398)



17 文字資料 196
(第 687 図 339)

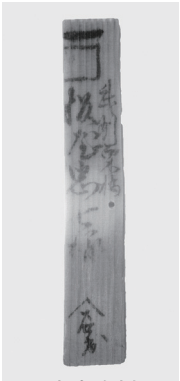


18 文字資料 197

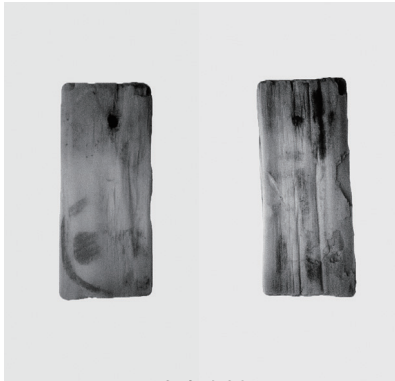


19 文字資料 198
(第 691 図 359)

図版 152



1 文字資料 199
(第 391 図 27)



2 文字資料 200



3 文字資料 201



4 文字資料 202



5 文字資料 203



6 文字資料 204
(第 248 図 13)



7 文字資料 205
(第 367 図 27)



8 文字資料 206
(第 173 図 27)



9 文字資料 207
(第 173 図 28)



10 文字資料 208
(第 173 図 29)



11 文字資料 209
(第 46 図 42~44)



12 文字資料 210
(第 447 図 118)



13 文字資料 211
(第 444 図 90)



14 文字資料 213
(第 474 図 21)



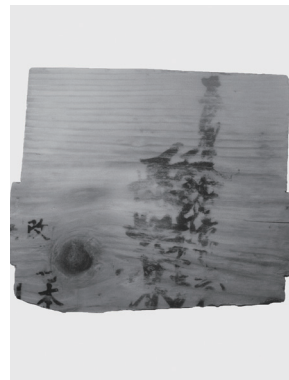
15 文字資料 214



16 文字資料 215



17 文字資料 216
(第 475 図 32)



18 文字資料 217
(第 688 図 343)



19 文字資料 218
(第 688 図 340)

報 告 書 抄 録

ふりがな	くりはししゆくあと							
書名	栗橋宿跡VI							
副書名	首都圏氾濫区域堤防強化対策における埋蔵文化財発掘調査報告							
シリーズ名	埼玉県埋蔵文化財調査事業団報告書							
シリーズ番号	第473集							
編著者名	水村 雄功							
編集機関	公益財団法人 埼玉県埋蔵文化財調査事業団							
所在地	〒369-0108 埼玉県熊谷市船木台4丁目4番地1 TEL 0493-39-3955							
発行年月日	西暦2022(令和4)年3月22日							
所収遺跡	所在地	コード		北緯 〃	東経 〃	調査期間	調査面積 (㎡)	調査原因
		市町村	遺跡番号					
栗橋宿跡 (第8地点)	埼玉県久喜市 栗橋中央2丁目3517-3 他	112321	011	36°08'26"	139°42'11"	20160401～ 20170331 20170401～ 20170930	5,226.00	堤防強化 記録保存 調査
所収遺跡	種別	主な時代	主な遺構		主な遺物	特記事項		
栗橋宿跡 (第8地点)	宿場跡	江戸時代	建物跡	6棟	陶磁器	町屋跡を調査した。 18世紀前葉の火災処理土壌を検出した。 18世紀初頭の土壌を検出した。 18世紀前葉の火災層を検出した。 浅間A降下軽石を検出した。		
			基礎状遺構	6基	土師質土器			
			埋設桶	20基	瓦質土器			
			埋設甕	1基	土製品			
			井戸跡	8基	瓦			
			杭列	4条	木製品			
			木樋	1基	金属製品			
			溝跡	28条	羽口			
			畠跡	3箇所	鉄滓			
			小鍛冶遺構	2基	石製品			
			性格不明遺構	2基	硝子製品(筭)			
			焼土遺構	9基	骨製品			
			土壌	484基	繊維製品			
			ピット	77基				
要約	<p>栗橋宿跡は利根川右岸に立地する日光道中7番目の宿場街「栗橋宿」の町屋跡である。発掘調査で検出された遺構は19世紀後半以降を中心とする第一面、18世後半～19世紀前半の遺構を中心とする第二面、18世紀前半以前を中心とする第三面に分けられる。</p> <p>調査の結果、第一面では町屋の裏空間に立ち並ぶ土蔵跡と考えられる建物跡とそれらに平行する敷地境と考えられる杭列、溝跡、木樋が検出された。第3・7・8号埋設桶は自然科学分析の結果、便槽としての機能が示唆された。第二面では建物跡が少ない一方で、井戸跡や土壌が多く、第一面とは土地利用が異なっている。第三面では浅間A降下軽石に被覆されている畠跡が検出された。また、多量の羽口や鉄滓が出土し、小鍛冶遺構が検出されたことから鍛冶屋の存在が示唆された。調査区南側では、18世紀前葉に比定される火災層とその直下から18世紀初頭の土壌が検出された。また、18世紀前葉に遡る火災処理土壌が検出され、栗橋宿跡最古級の火災痕跡が認められた。</p> <p>遺物では、僅かなヨーロッパ産、中国産陶磁器類に加え、国産陶磁器が多く検出された。土器類では、江戸で生産されたものがみられたほか、江戸のものとは異なる在地の製品が多く認められた。加えて、18世紀の遺構からは常陸地域の製品が一定量見られ、大甕や火鉢、が確認された。土壌を中心に出土した多種多様な一括遺物は、近世宿場町の実態を示す良好な資料であり、特に18世紀前葉以前の遺構群から出土した遺物は栗橋宿跡の空白期間を埋める貴重な資料となった。</p>							

埼玉県埋蔵文化財調査事業団報告書 第473集

栗橋宿跡Ⅵ

首都圏氾濫区域堤防強化対策における
埋蔵文化財発掘調査報告
(第4分冊)

令和4年3月15日 印刷

令和4年3月22日 発行

発行／公益財団法人 埼玉県埋蔵文化財調査事業団

〒369-0108 熊谷市船木台4丁目4番地1

0493 (39) 3955

<http://www.saimaibun.or.jp>

印刷／山進社印刷株式会社