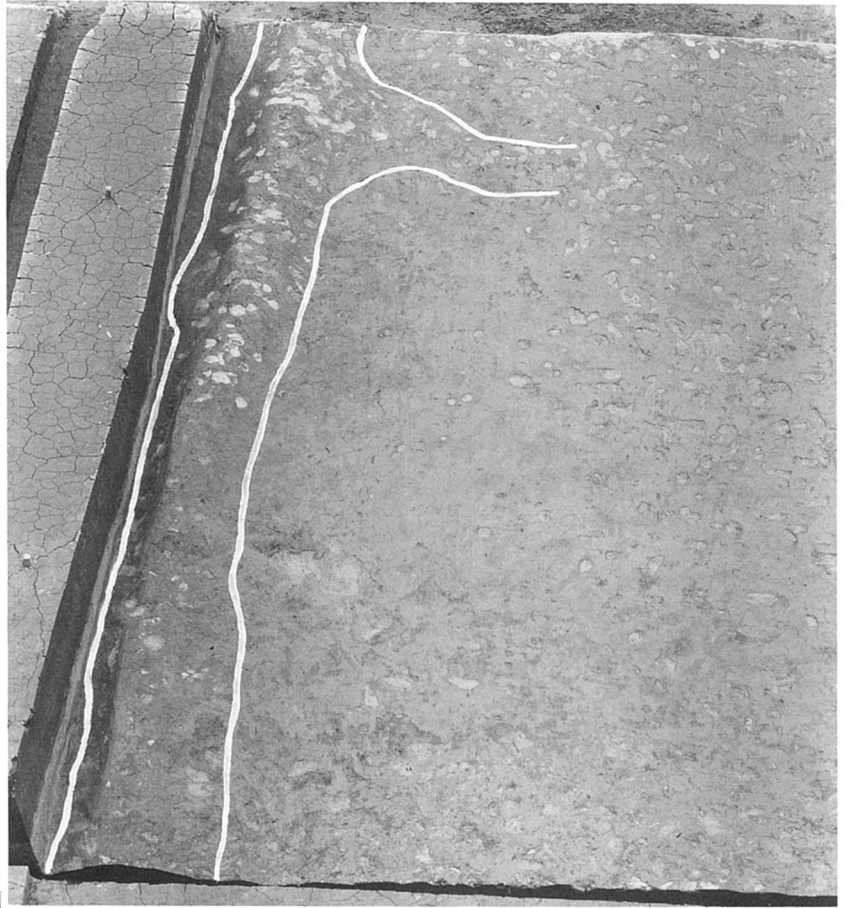




3区全景（西から）



3区南半（東から）



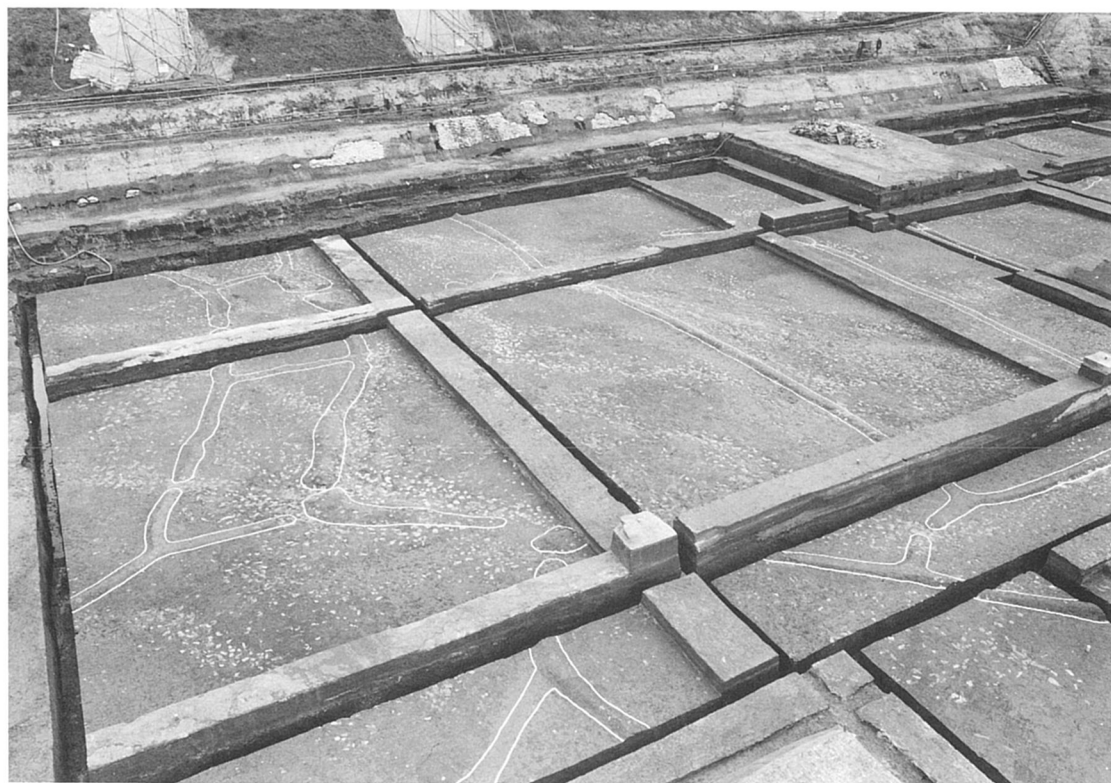
7区畦畔437-OZ
(北から)



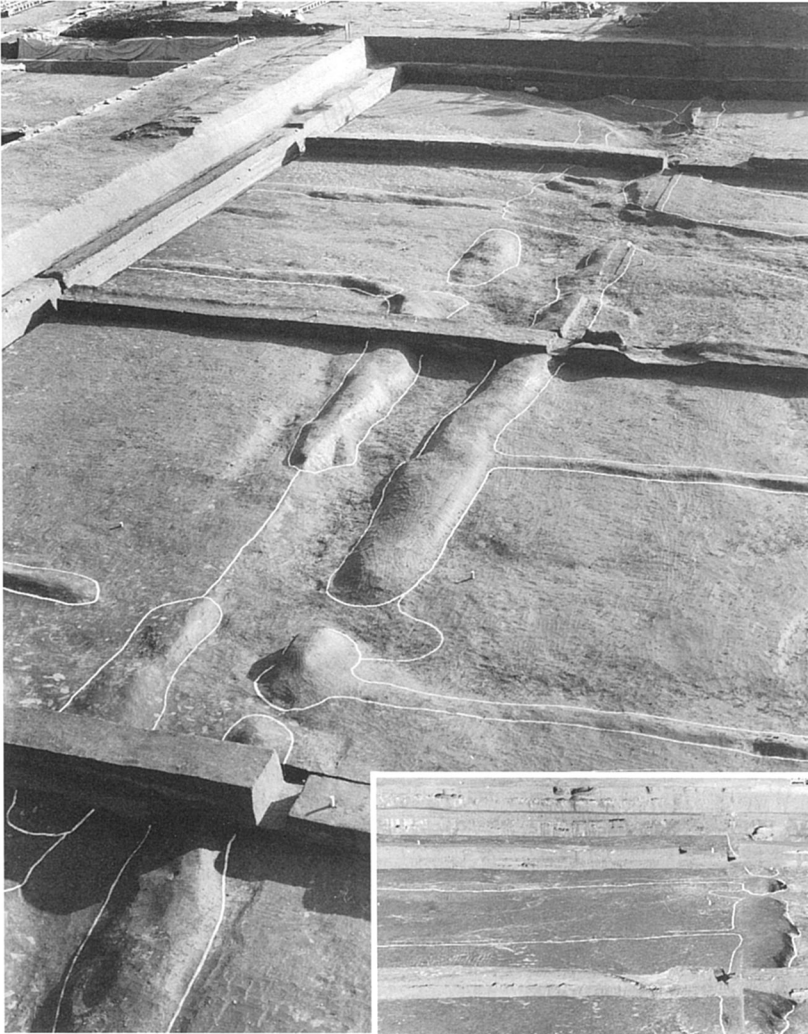
5-2区全景(北から)



1区全景（北西から）



1区全景（南西から）



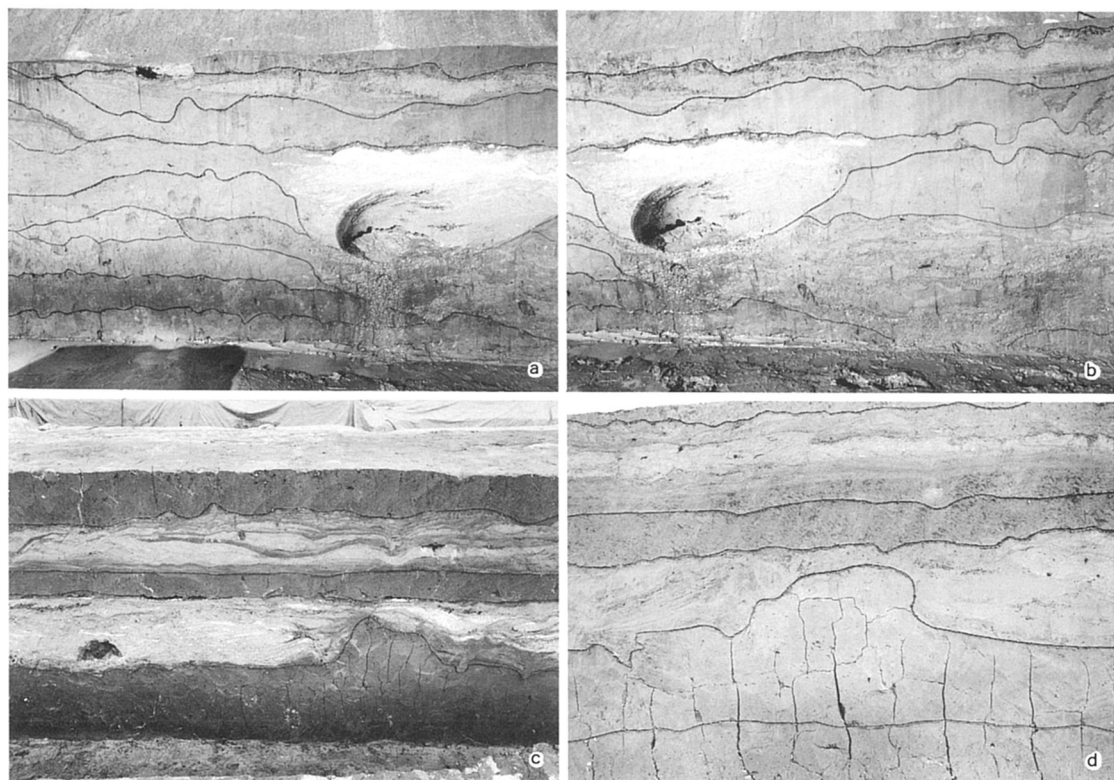
3区南北坪境畦畔
430-OZ・431-OZ
(北西から)



3区南北坪境畦畔
430-OZ・431-OZ
(南から)



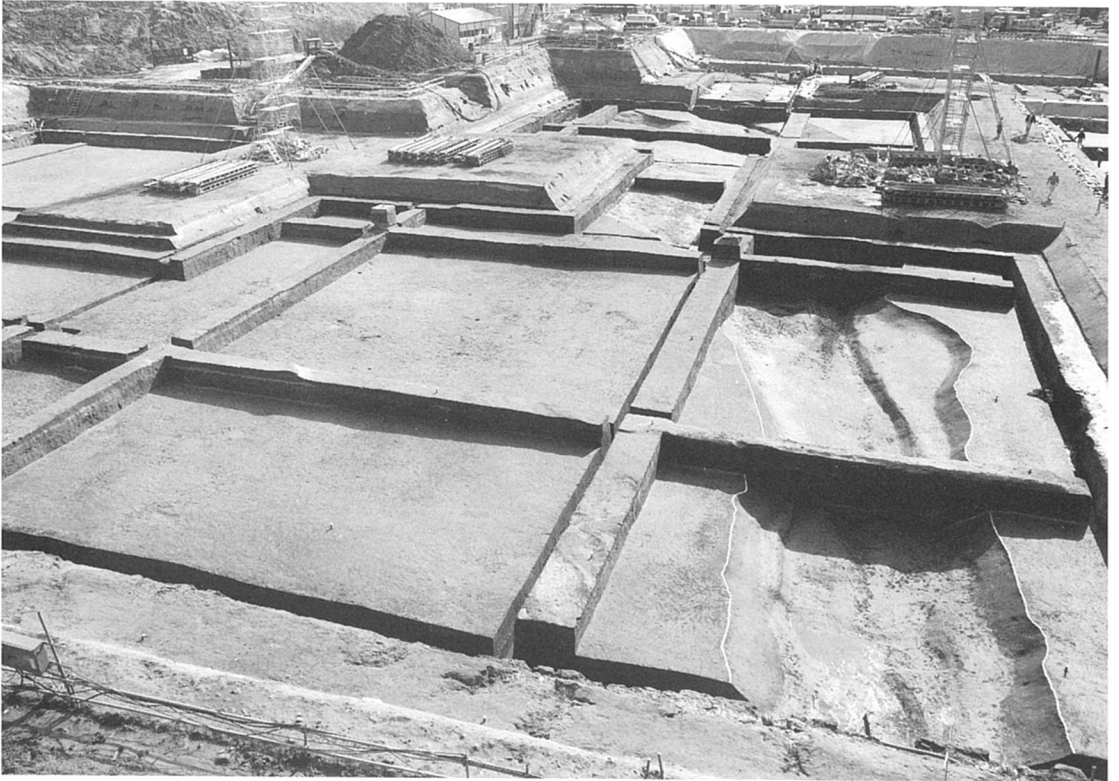
1区木製品出土状況



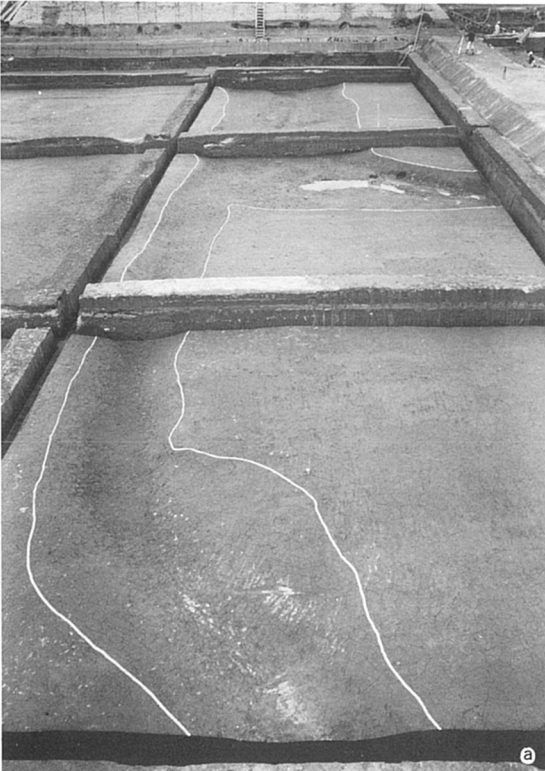
畦畔断面 a. 431-OZ・441-OS b. 441-OS・430-OZ c. 88-OZ d. 427-OZ



1区・2区・3区東半垂直航空写真(1:400, 上が北)



1区全景（北西から）



a



b



c

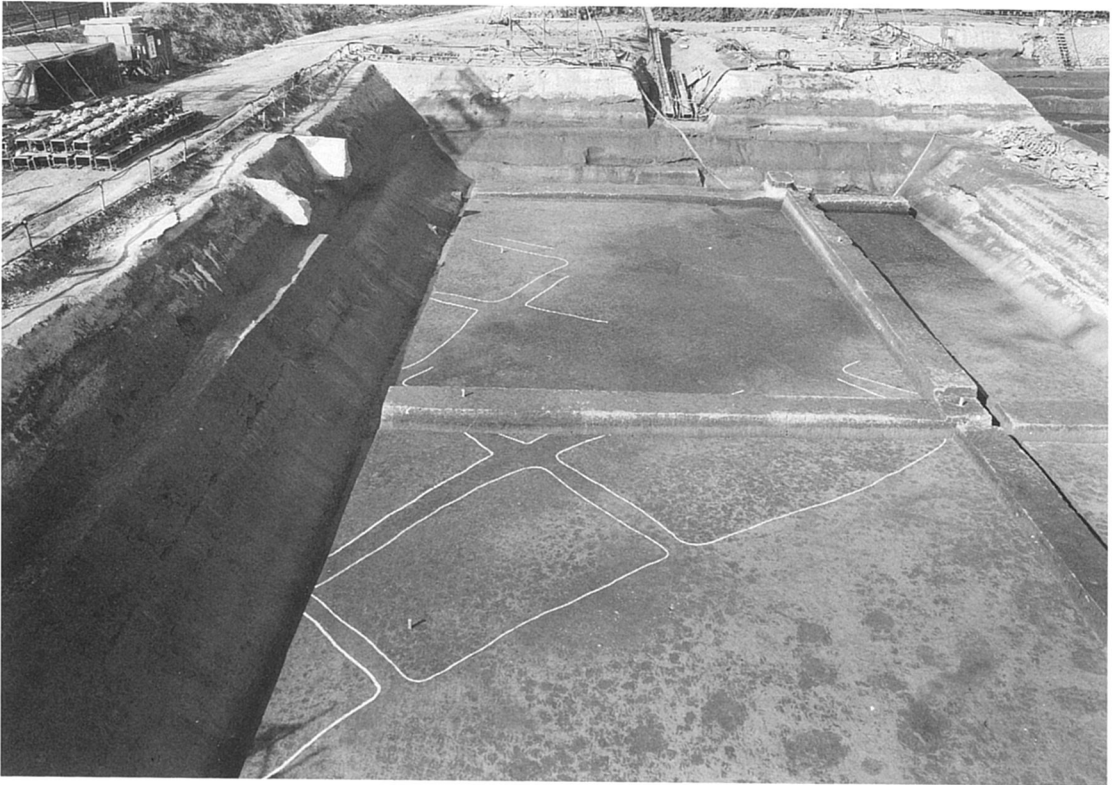
a. 3区118-OR（南から） b. 3区杭列（西から） c. 3区118-OR内土師器出土状況



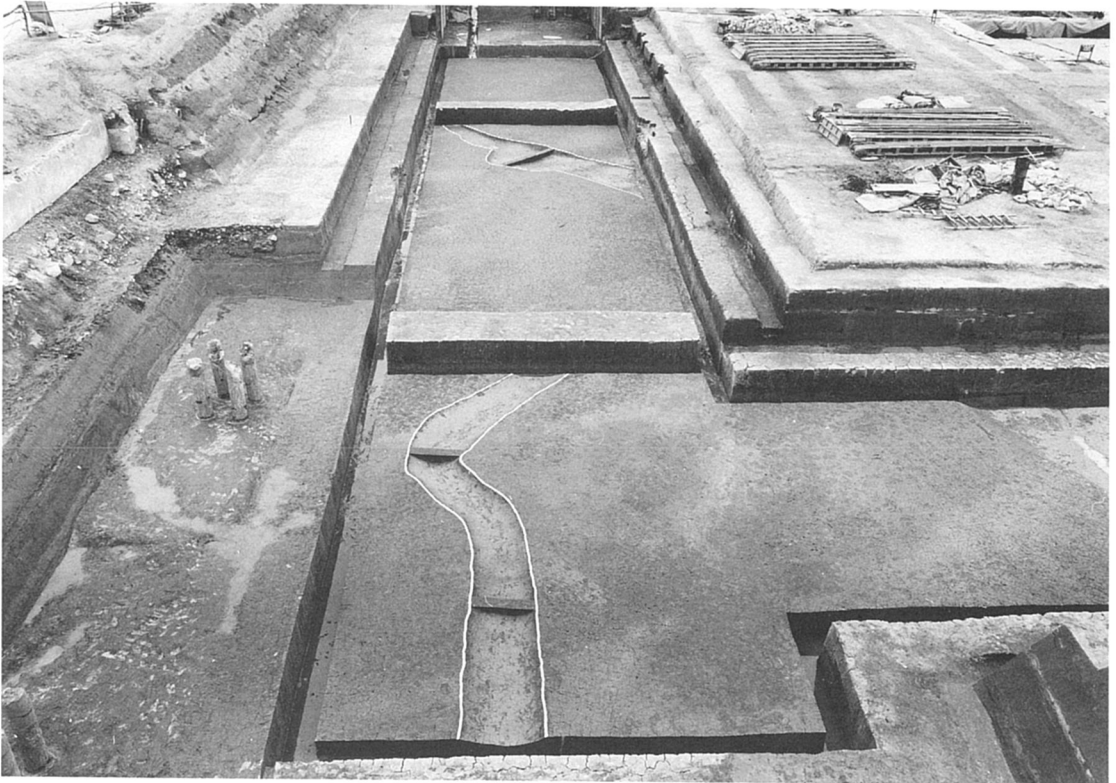
1区・2区全景（北から）



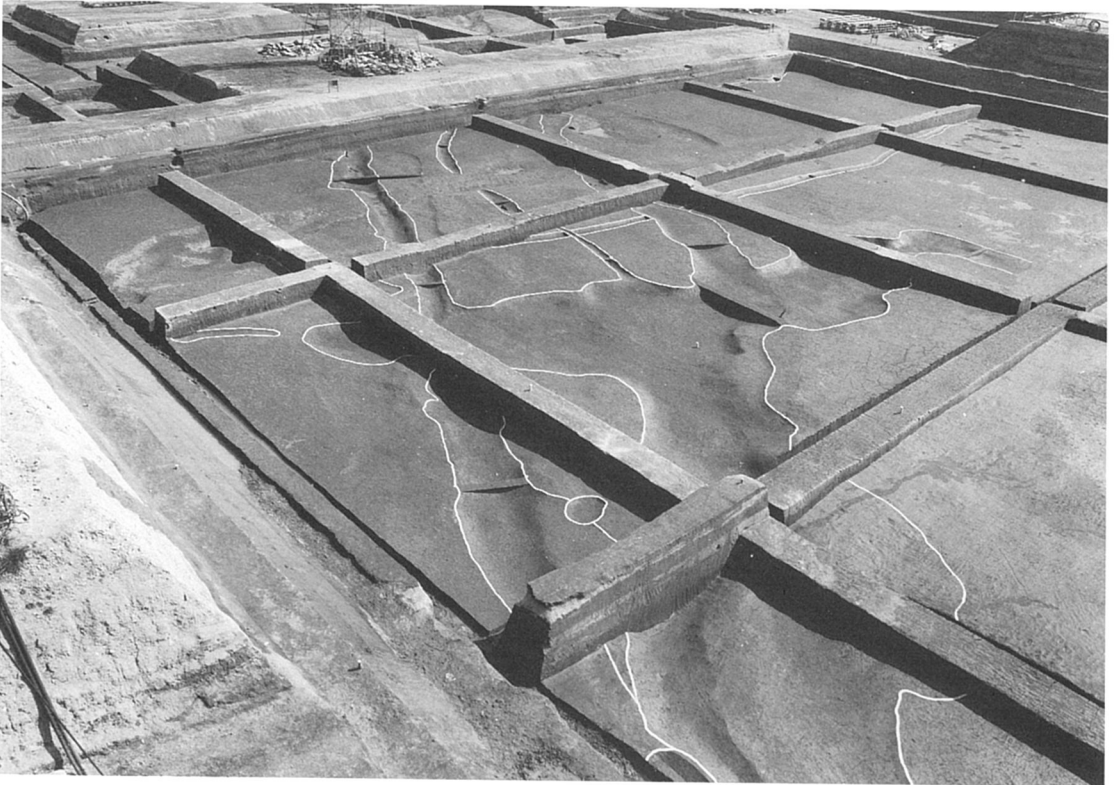
2区全景（北西から）



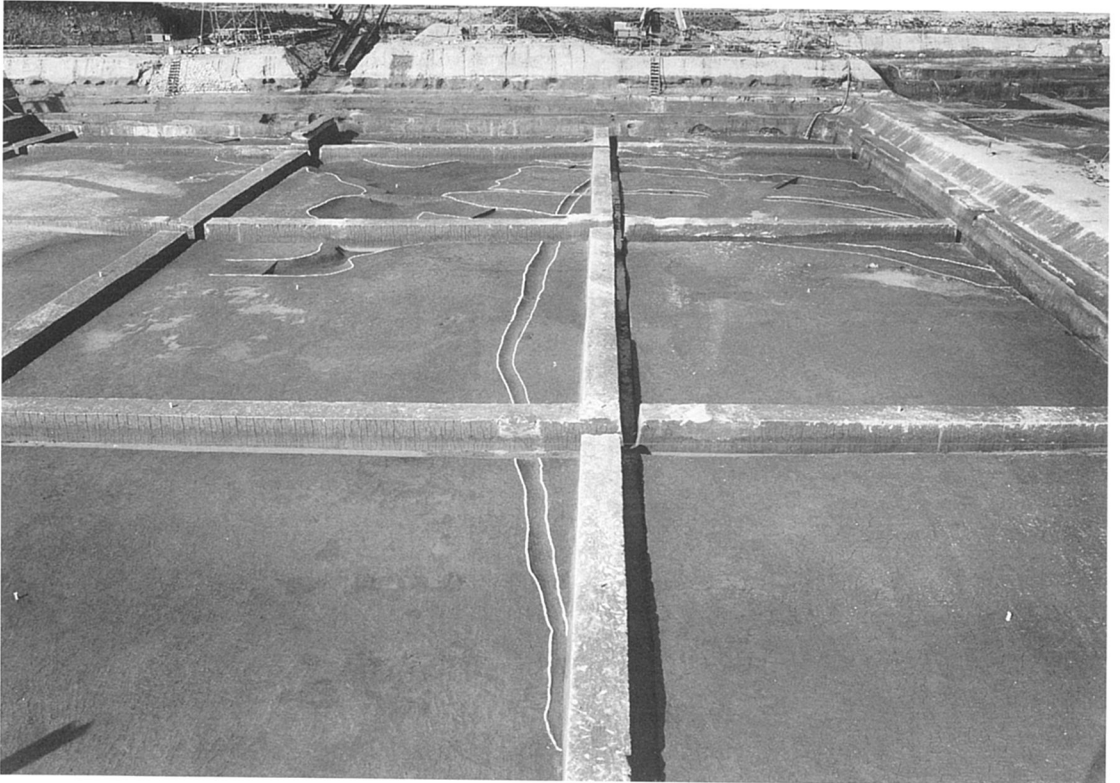
4区小区画水田（南から）



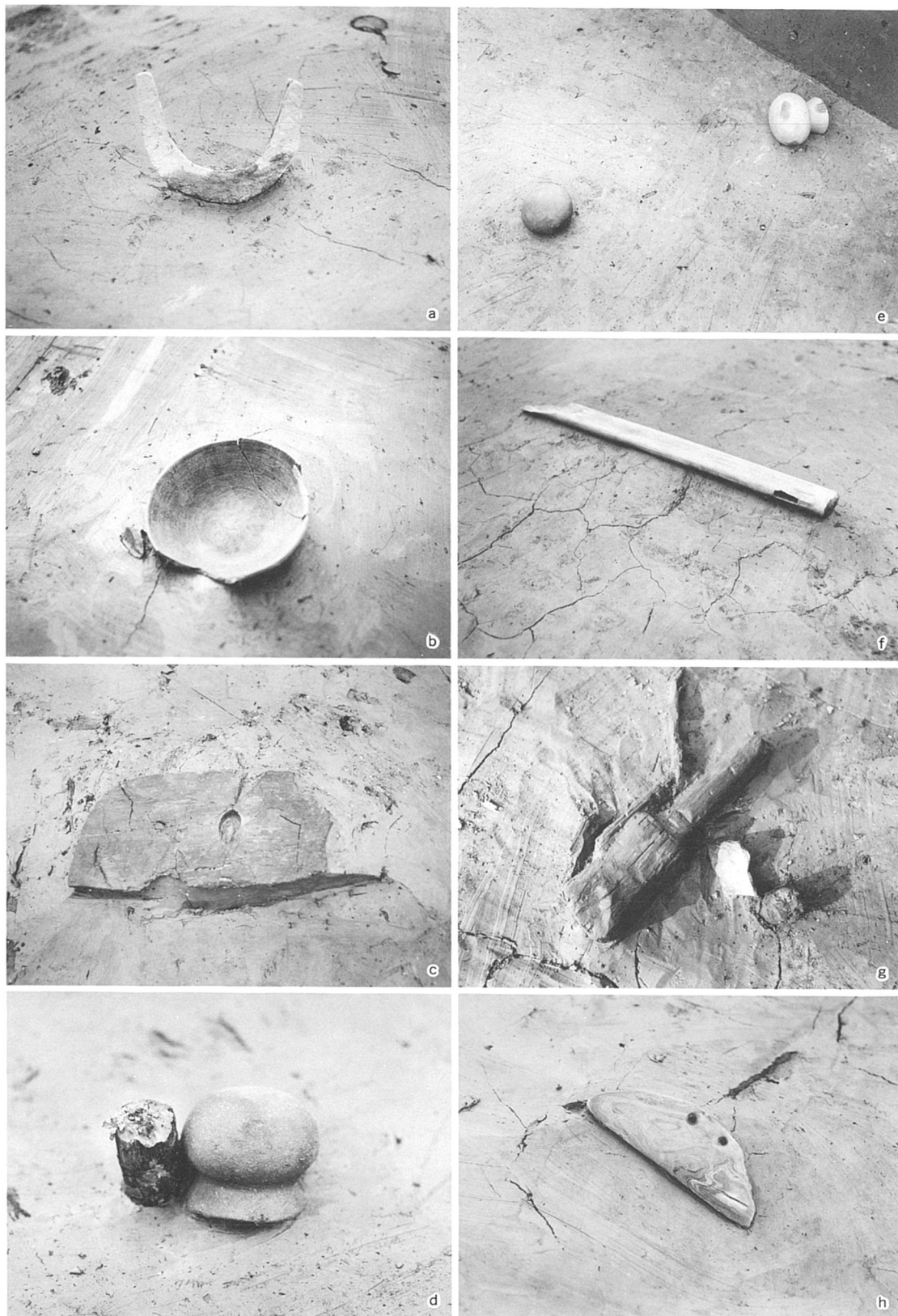
5-3区・5-4区全景（東から）



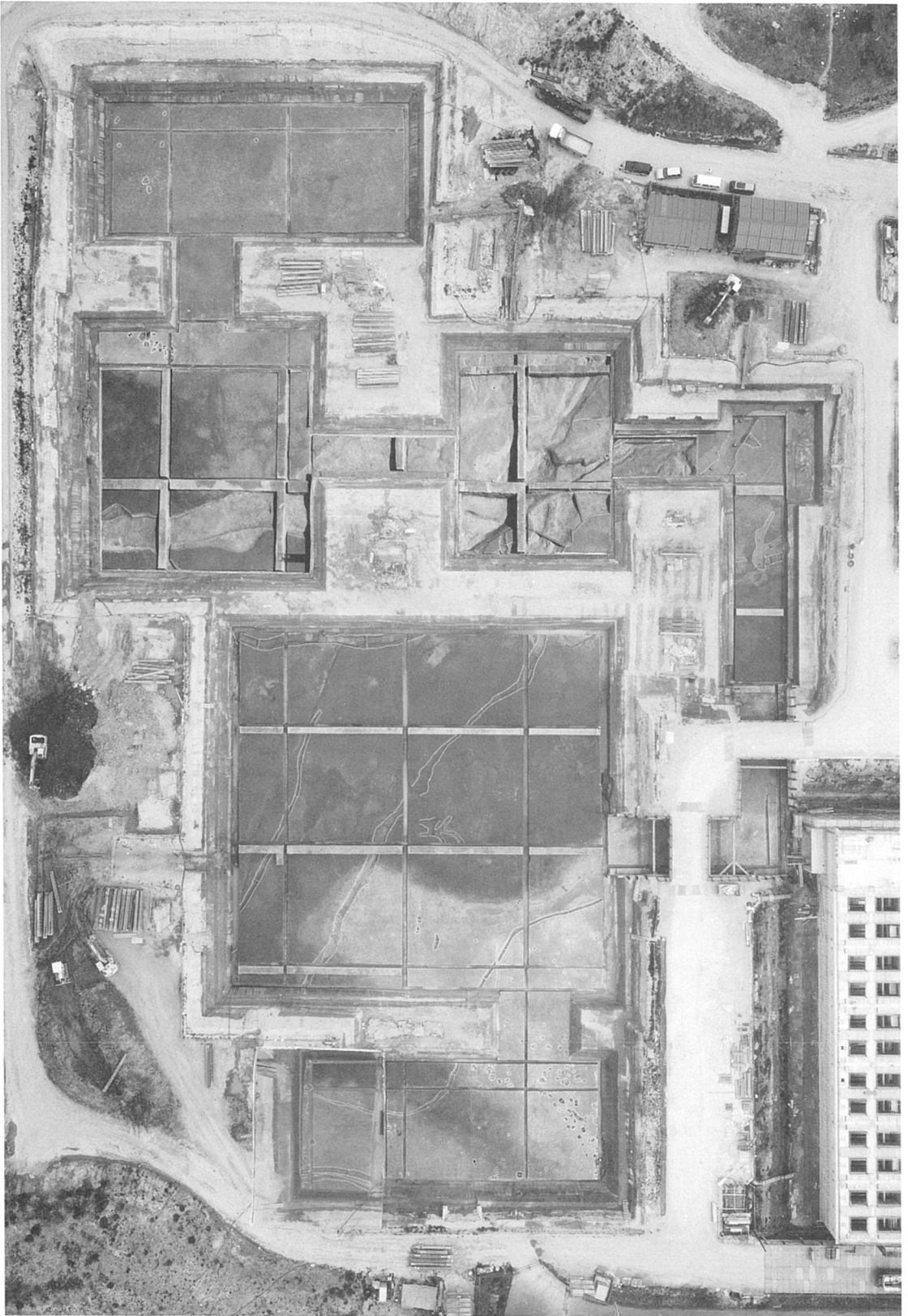
3区全景（北西から）



3区東半（南から）



126-OS内遺物出土状況 a. 鋤先 b. 土師器 c. 泥除け d. 小型丸底壺
e. 小型丸底壺 f. 杭 g. 横樋 h. 第8遺構面ベース層出土石包丁



全景垂直航空写真（1：1000，左側が北）



調査区全景（南から）



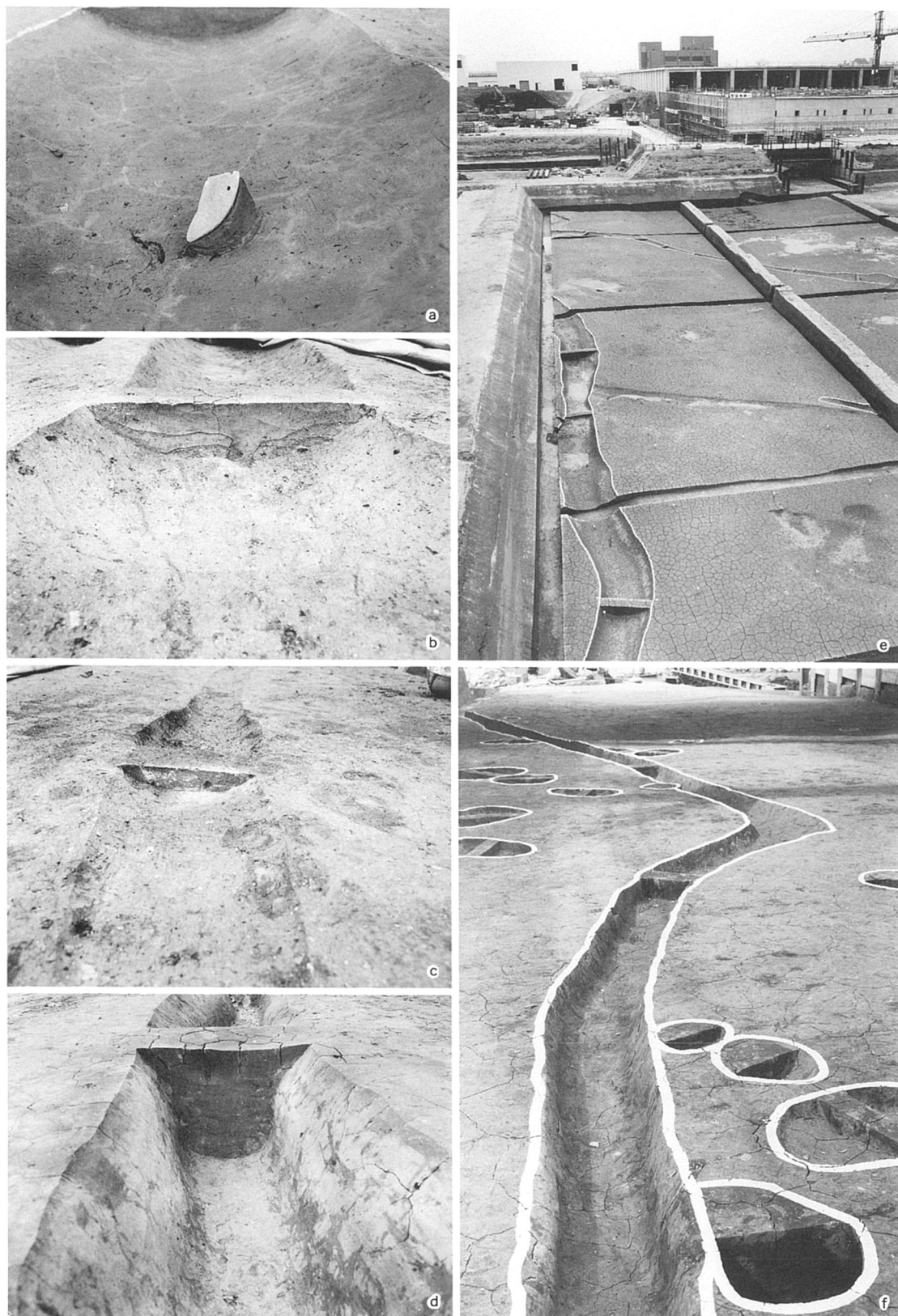
3区全景（北西から）



3区・4区溝261-OSと土坑群（北から）



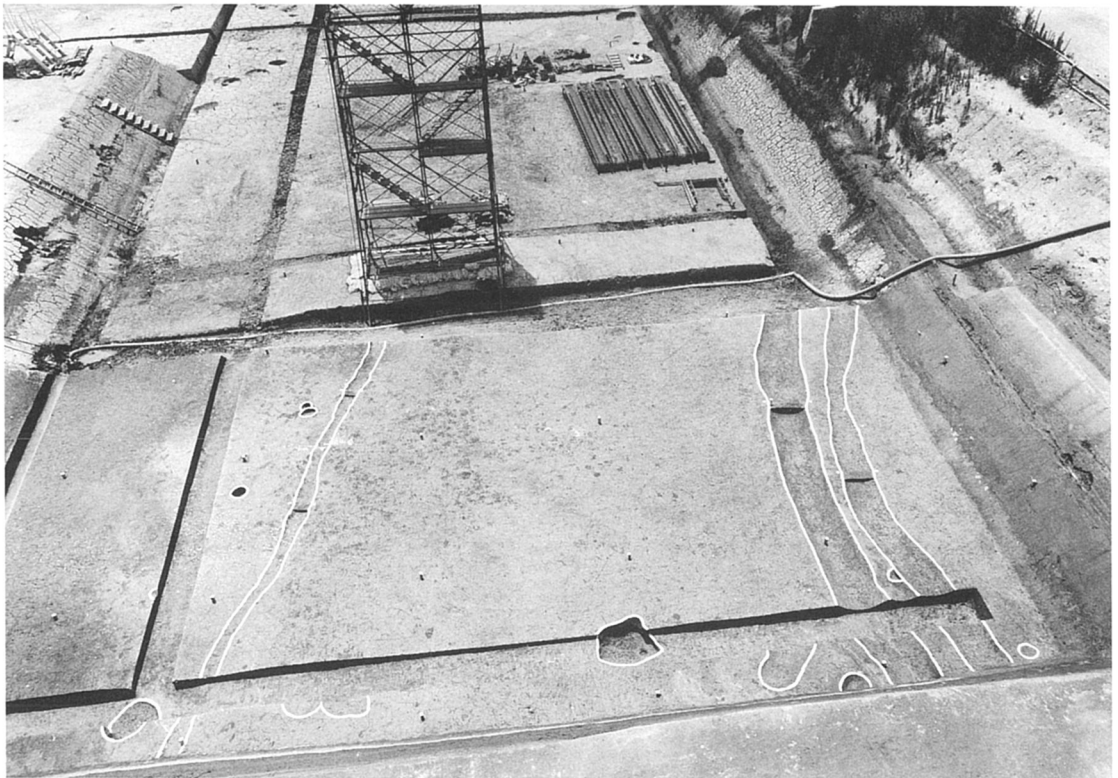
4区・5-1区土坑群（南西から）



a. 263-OS石包丁出土状況 b. 278-OS断面 c. 261-OS断面(7区) d. 261-OS断面(3区)
e. 3区265-OS(北から) f. 5-2区261-OS(南から)



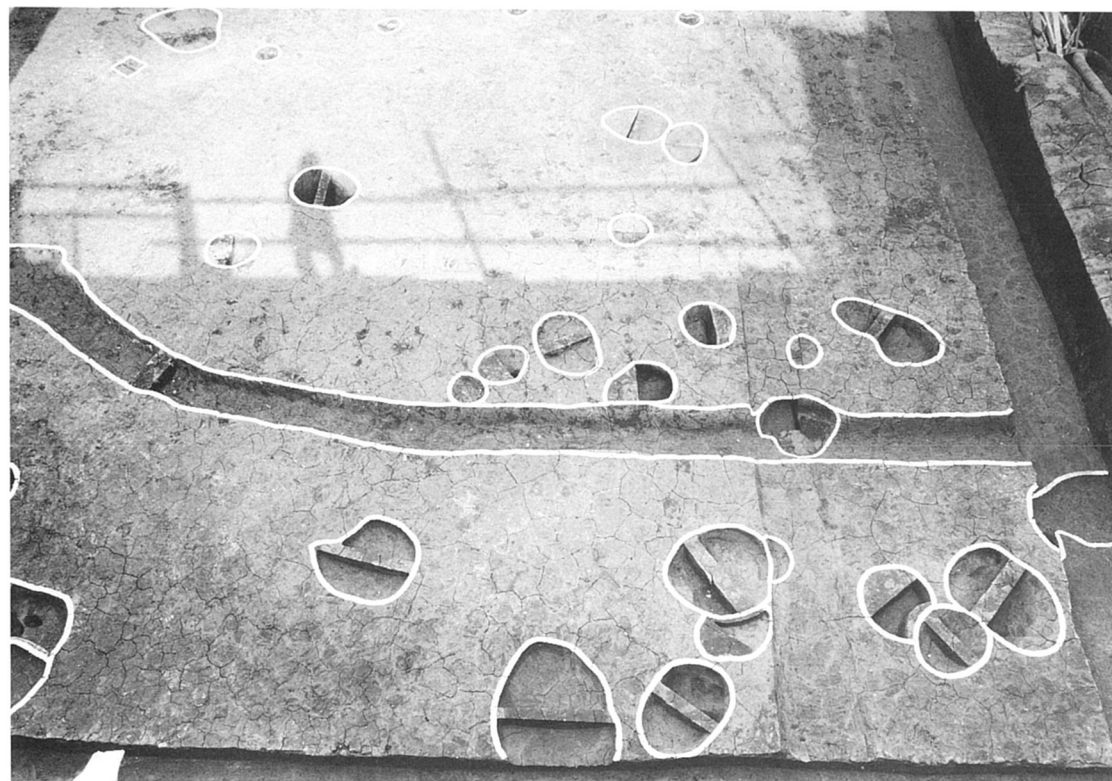
1区土坑群 (南東から)



7区全景 (北から)



5-3区・5-4区・5-5区全景(南東から)



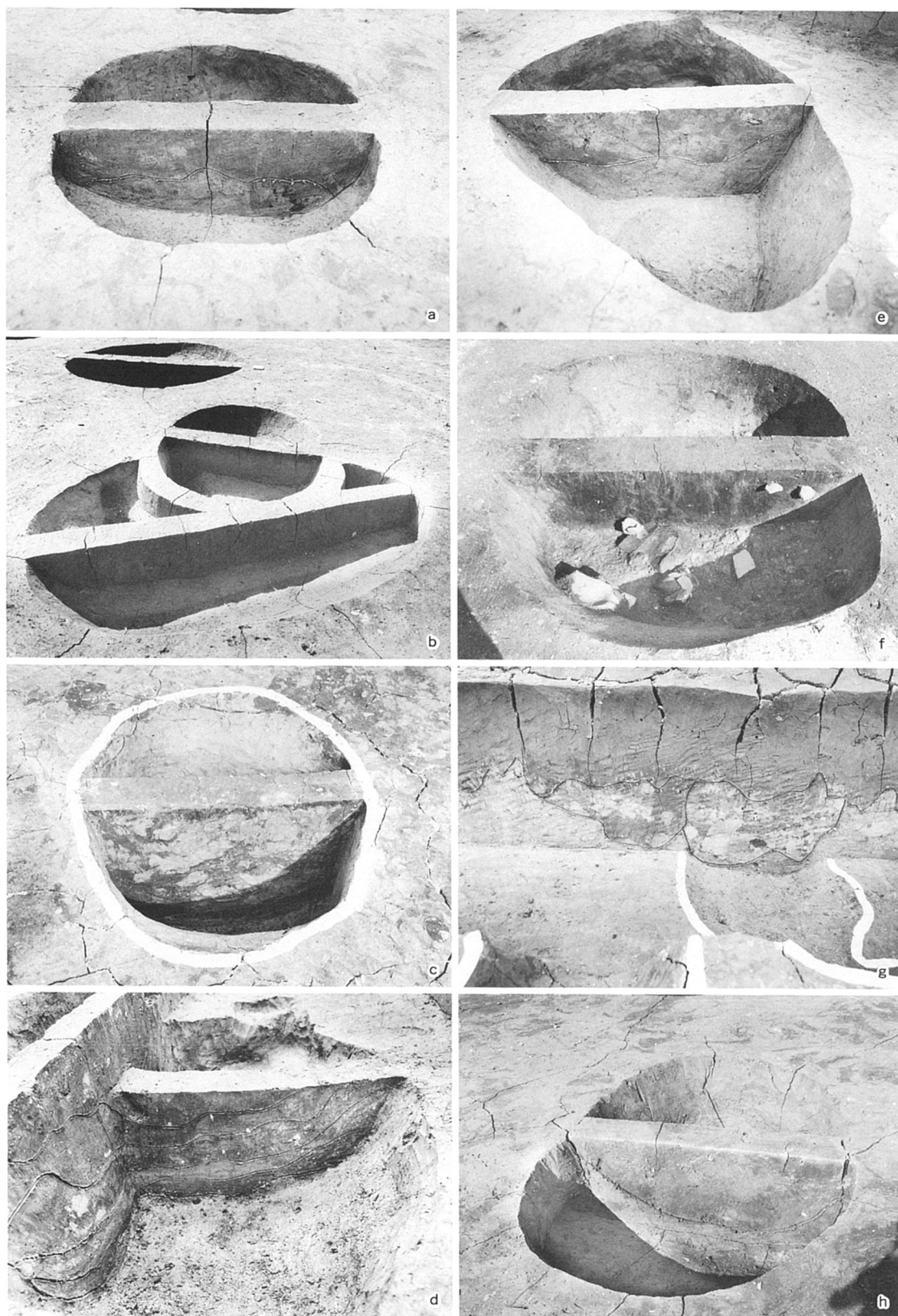
5-2区南半(西から)



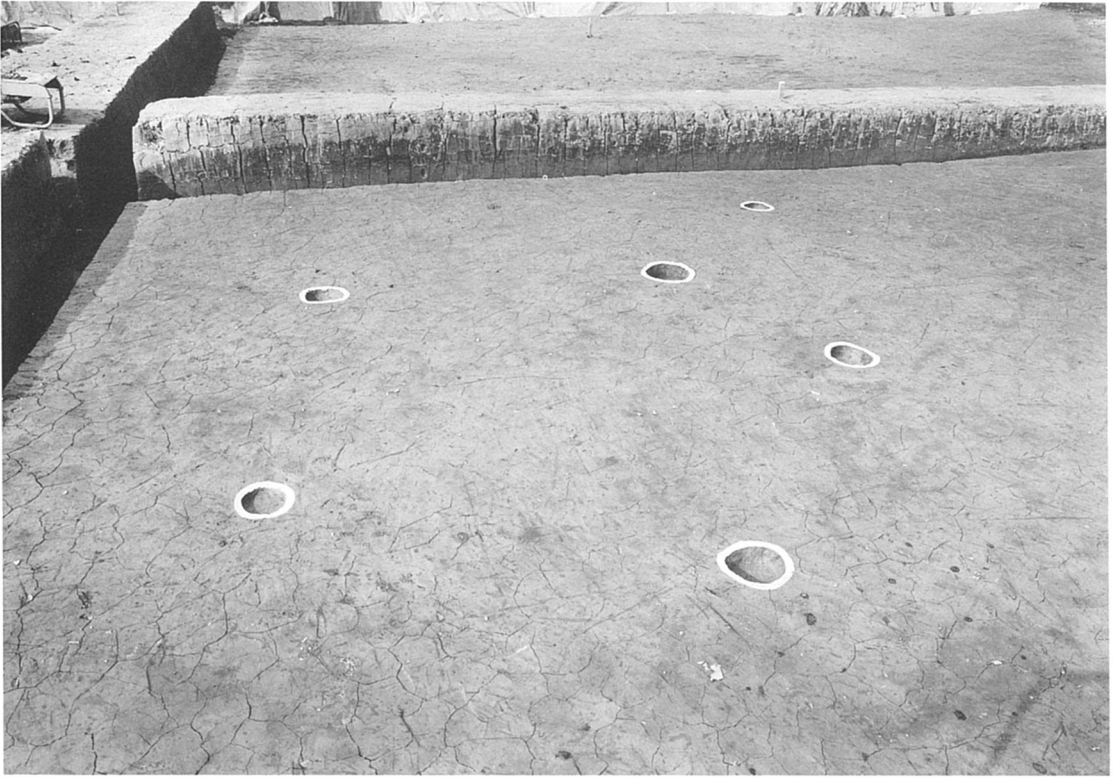
5-2区357-OO土器出土状況



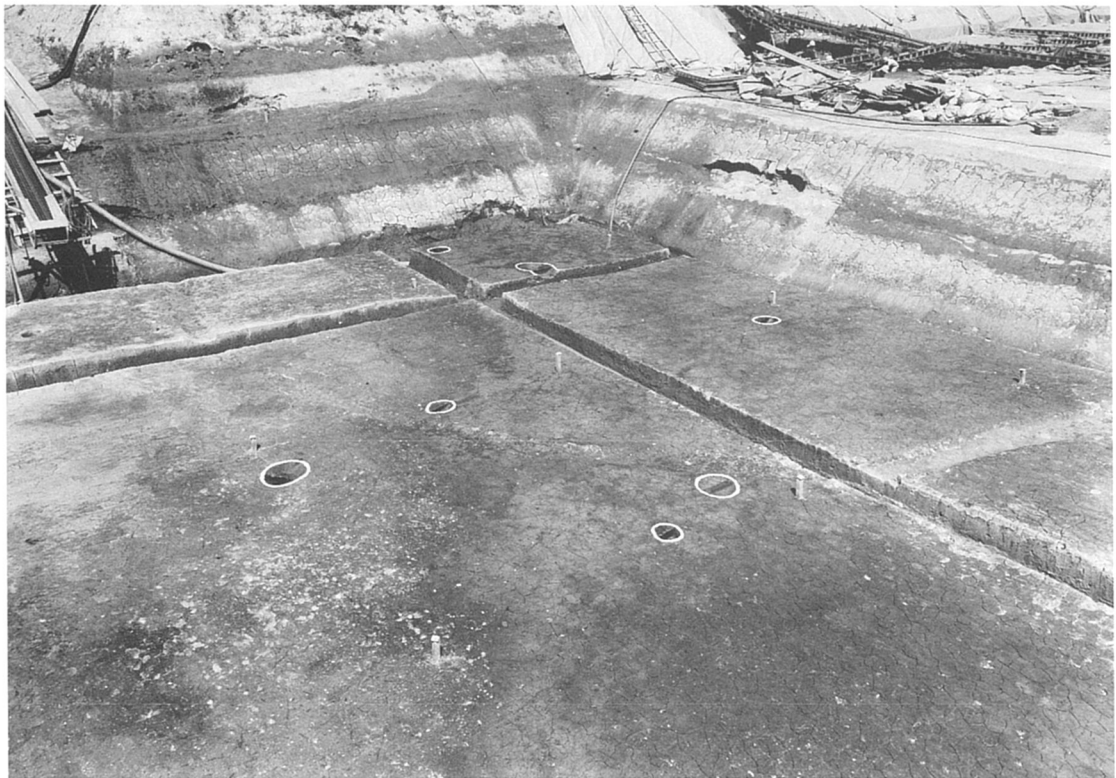
4区176-OO土器出土状況



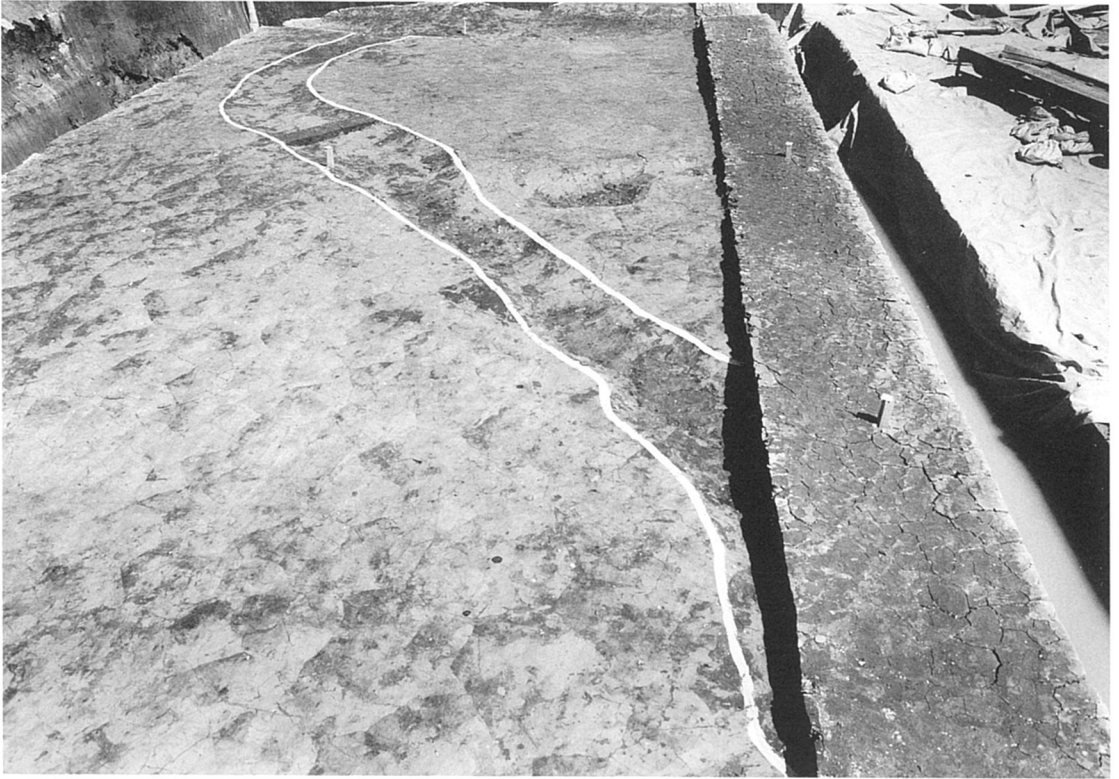
土坑断面 a. 164-00 b. 209-00・210-00 c. 385-00 d. 713-00
 e. 146-00 f. 238-00 g. 414-00 h. 205-00



1区五角形ピット群（南から）



4区北東部（南西から）



3区327-OS (西から)



3区320-00断面



3区地震による地割れの状況



3区礫群出土状況



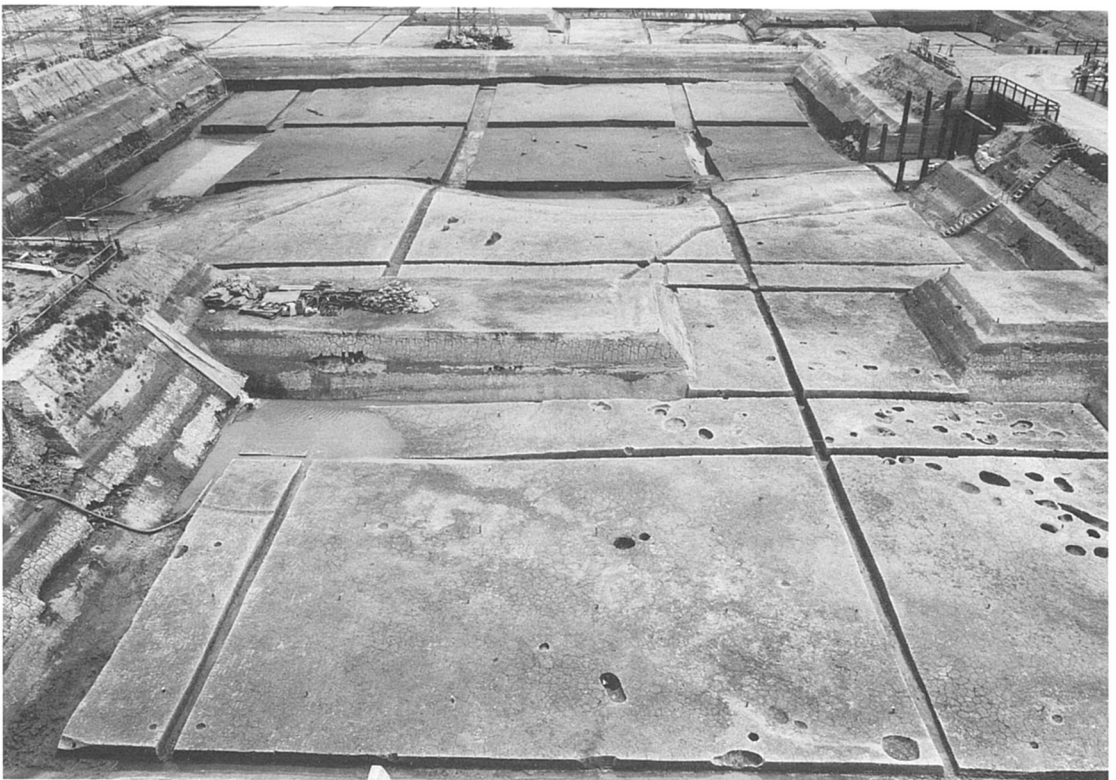
4区全景（北東から）



3区466-OS（南西から）



全景（東から）



3区・4区全景（西から）



3区掘削終了状況全景（北東から）



4区全景（北東から）