

(財)大阪府文化財調査研究センター調査報告書 第1集

西 大 井 遺 跡

— 大和川下流東部流域下水道事業大井処理場建設に伴う発掘調査報告書 —

— 図版編 —

1 9 9 5

財団法人 大阪府文化財調査研究センター

(財)大阪府文化財調査研究センター調査報告書 第1集

西 大 井 遺 跡

— 大和川下流東部流域下水道事業大井処理場建設に伴う発掘調査報告書 —

— 図版編 —

1 9 9 5

財団法人 大阪府文化財調査研究センター

図版目次

- 図版 1 西大井遺跡周辺垂直航空写真
- 図版 2 遠景及び全景
（上）調査地遠景
（下）機械掘削の状況
- 図版 3 土層断面 1
（上）第 1 遺構面直上砂層の攪拌状況
（下）坪境部分
- 図版 4 土層断面 2
（上）水田耕土の重なり
（下）水田耕土の重なり
- 図版 5 土層断面 3
（上）埋積浅谷部分の堆積及び断層
（下）埋積浅谷以東の堆積状況
- 図版 6 土層断面 4
（上）埋積浅谷部分の堆積
（下）埋積浅谷部分の堆積
- 図版 7 土層断面 5
（上）埋積浅谷部分の腐植土層堆積状況
（下）1 区の地山の状況
- 図版 8 第 1 遺構面
（上）4 区南半
（下）第 1 遺構面島畑断面
- 図版 9 第 2 遺構面
全景垂直航空写真
- 図版 10 第 2 遺構面
（上）1 区・2 区・6 区全景
（下）2 区坪境畦畔
- 図版 11 第 2 遺構面
（上）3 区・4 区全景
（下）3 区・4 区全景
- 図版 12 第 2 遺構面
（上）5-3 区・5-4 区・5-5 区全景
（下）7 区全景
- 図版 13 第 2 遺構面
（上左）1 区・5-7 区・5-6 区・6 区
（上右）3 区東半
（下）a. 1 区北半 b. 3 区坪境畦畔
c. 4 区 d. 5-2 区
- 図版 14 第 3 遺構面
（上）調査区全景
（下）4 区全景
- 図版 15 第 3 遺構面
（上）3 区全景
（下）3 区・4 区全景
- 図版 16 第 3 遺構面
（上）3 区西半
（下）5-3 区・5-4 区全景
- 図版 17 第 3 遺構面
（上）7 区全景
（下）2 区坪境畦畔
- 図版 18 第 3 遺構面
（上）4 区南半
（下）畦畔断面 a. 45-OZ b. 34-OZ
c. 702-OZ d. 42-OZ
- 図版 19 第 3 遺構面
（上）黒色土器出土状況
（下）槌状木製品出土状況
- 図版 20 第 4 遺構面
（上）調査区全景
（下）2 区全景
- 図版 21 第 4 遺構面
（上）1 区全景
（下）1 区・6 区全景
- 図版 22 第 4 遺構面
（上）3 区中央
（下）3 区南半

- 図版23 第4遺構面
 (上) 7区全景
 (下) 3区南北坪境畦畔
- 図版24 第4遺構面
 畦畔断面 a.54-OZ b.61-OZ
 c.77-OZ d.47-OZ e.55-OZ
 f.49-OZ g.50-OZ h.52-OZ
- 図版25 第5遺構面
 全景垂直航空写真
- 図版26 第5遺構面
 (上) 3区全景
 (下) 3区南半
- 図版27 第5遺構面
 (上) 7区畦畔437-OZ
 (下) 5-2区全景
- 図版28 第5遺構面
 (上) 1区全景
 (下) 1区全景
- 図版29 第5遺構面
 (上) 3区南北坪境畦畔430-OZ・431-OZ
 (下) 3区南北坪境畦畔430-OZ・431-OZ
- 図版30 第5遺構面
 (上) 1区木製品出土状況
 (下) 畦畔断面 a.431-OZ・440-OS
 b.440-OS・430-OZ
 c.88-OZ d.427-OZ
- 図版31 第6遺構面
 1区・2区・3区東半垂直航空写真
- 図版32 第6遺構面
 (上) 1区全景
 (下) a.3区118-OR b.3区杭列
 c.3区118-OR内土師器出土状況
- 図版33 第7遺構面
 (上) 1区・2区全景
 (下) 2区全景
- 図版34 第8遺構面
 (上) 4区小区画水田
 (下) 5-3区・5-4区全景
- 図版35 第8遺構面
 (上) 3区全景
 (下) 3区東半
- 図版36 第8遺構面
 126-OS内遺物出土状況 a.鋤先
 b.土師器 c.泥除け d.小型丸底壺
 e.小型丸底壺 f.杭 g.横槌
 h.第8遺構面ベース層出土石包丁
- 図版37 第9遺構面
 全景垂直航空写真
- 図版38 第9遺構面
 (上) 調査区全景
 (下) 3区全景
- 図版39 第9遺構面
 (上) 3区・4区溝261-OSと土坑群
 (下) 4区・5-1区土坑群
- 図版40 第9遺構面
 a.263-OS石包丁出土状況
 b.278-OS断面 c.261-OS断面
 d.261-OS断面 e.3区265-OS
 f.5-2区261-OS
- 図版41 第9遺構面
 (上) 1区土坑群
 (下) 7区全景
- 図版42 第9遺構面
 (上) 5-3区・5-4区・5-5区全景
 (下) 5-2区南半
- 図版43 第9遺構面
 (上) 5-2区357-OO土器出土状況
 (下) 4区176-OO土器出土状況

図版44 第9遺構面
土坑断面 a.164-OO
b.209-OO・210-OO c.385-OO
d.713-OO e.146-OO f.238-OO
g.414-OO h.205-OO

図版45 第10遺構面
(上) 1区五角形ピット群
(下) 4区北東部

図版46 第10遺構面
(上) 3区327-OS
(下) 3区320-OO断面

図版47 第10遺構面
(上) 3区地震による地割れの状況
(下) 3区礫群出土状況

図版48 第11遺構面
(上) 4区全景
(下) 3区466-OS

図版49 第12遺構面
(上) 全景
(下) 3区・4区全景

図版50 第12遺構面
(上) 3区掘削終了状況全景
(下) 4区全景

図版51 第12遺構面
(上) 6区全景
(下) 1区全景

図版52 第12遺構面
(上) 2区・5-5区310-OR
(下左) 2区309-OO
(下右) 2区310-OR内土器出土状況

図版53 第12遺構面
(上) 7区全景
(下) 3区サマカイト石器集積

図版54 土器1
第1遺構面ベース層
第2遺構面直上砂層
第3遺構面直上砂層

図版55 土器2
第3遺構面ベース層(上)
第3遺構面ベース層(下)
第4遺構面ベース層

図版56 土器3
第5遺構面直上砂層
第5遺構面444-OS・430-OZ
第5遺構面ベース層

図版57 土器4
第6遺構面118-OR

図版58 土器5
第6遺構面118-OR

図版59 土器6
第6遺構面118-OR

図版60 土器7
第6遺構面118-OR

図版61 土器8
第6遺構面118-OR
第7遺構面ベース層

図版62 土器9
第8遺構面126-OS・127-OS

図版63 土器10
第9遺構面278-OS・270-OS
第9遺構面357-OO・238-OO

図版64 土器11
第11遺構面ベース層・腐植土層
第12遺構面310-OR
第6遺構面118-OR
第6遺構面ベース層
第7遺構面ベース層・不明

- 図版65 木製品1
 第1遺構面ベース層
 第2遺構面15-OZ
 第2遺構面ベース層
- 図版66 木製品2
 第3遺構面直上砂層
 第3遺構面ベース層
 第4遺構面ベース層
 第5遺構面ベース層
- 図版67 木製品3
 第5遺構面ベース層
 第6遺構面杭列
- 図版68 木製品4
 第6遺構面杭列
- 図版69 木製品5
 第6遺構面118-OR
 第6遺構面ベース層
- 図版70 木製品6
 第6遺構面118-OR
 第6遺構面ベース層
- 図版71 木製品7
 第7遺構面ベース層
- 図版72 木製品8
 第7遺構面ベース層
- 図版73 木製品9
 第7遺構面ベース層
- 図版74 木製品10
 第8遺構面126-OS
- 図版75 木製品11
 第8遺構面126-OS
- 図版76 木製品12
 第8遺構面127-OS・130-OS
 第8遺構面ベース層
- 図版77 石器1
 第1遺構面ベース層
 第5遺構面440-OR
 第5遺構面ベース層
- 図版78 石器2
 第6遺構面118-OR
 第6遺構面ベース層
 第7遺構面ベース層
- 図版79 石器3
 第8遺構面127-OS
 第8遺構面ベース層
- 図版80 石器4
 第9遺構面遺構内・第9遺構面ベース層
 第10遺構面ベース層
 第11遺構面ベース層
- 図版81 石器5
 第12遺構面石器集積
- 図版82 石器6
 第12遺構面石器集積
- 図版83 石器7
 腐植土層・1区地山直上
 1区地山面292-OO
 3・4区地山直上
- 図版84 金属器1
- 図版85 金属器2

図版1 西大井遺跡周辺垂直航空写真



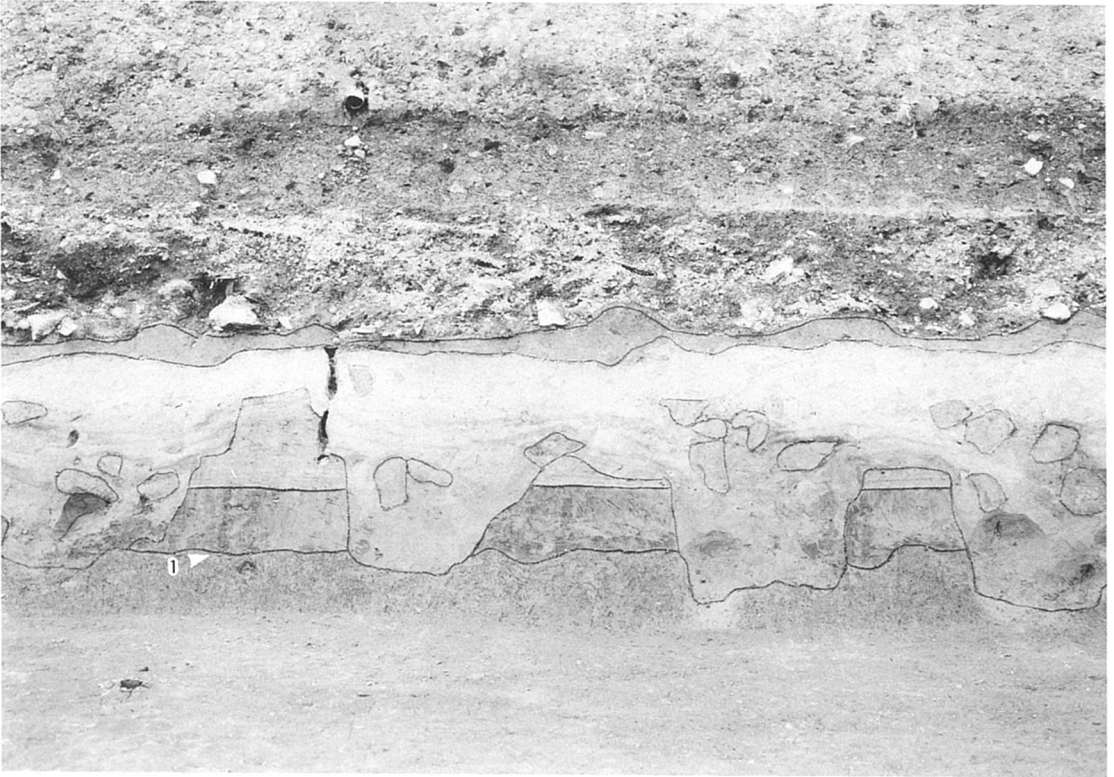
1942年撮影 大阪市計画局都市計画課提供 (約1/7300)



調査地遠景（南東から）



機械掘削の状況（西から）



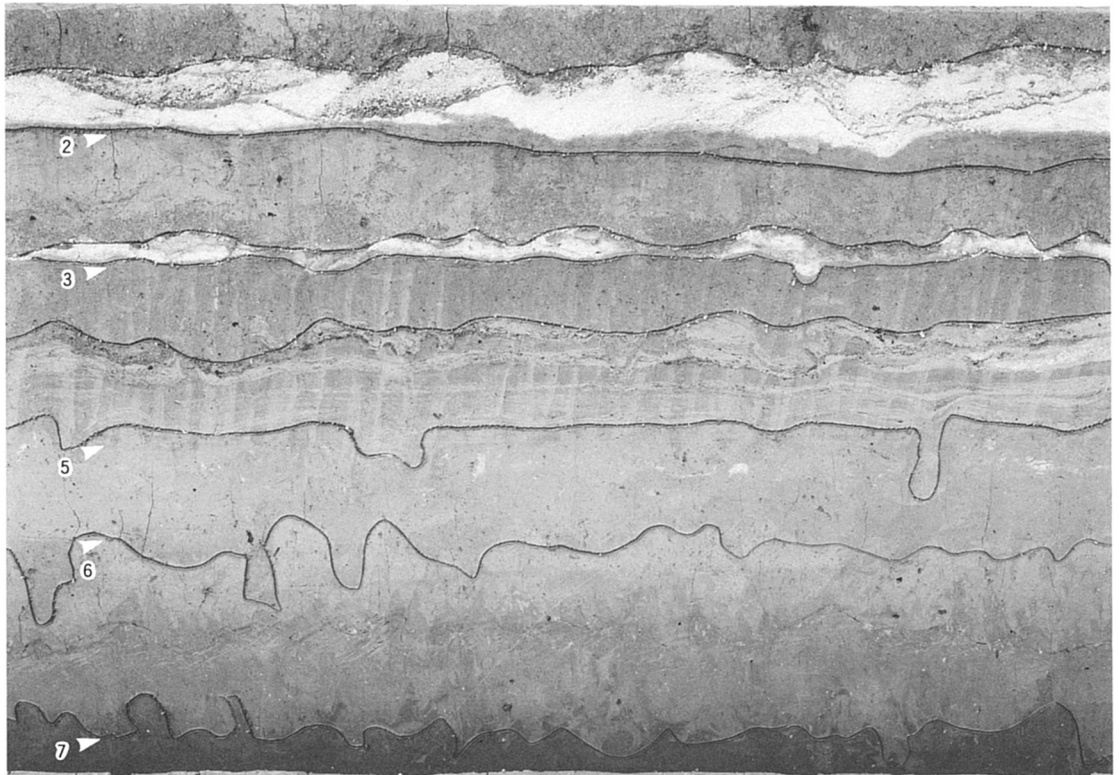
第1遺構面直上砂層の攪拌状況（3区南壁）



坪境部分（現地表～第3遺構面，2区東壁）



水田耕土の重なり（第2遺構面～第5遺構面，3区東西アゼ3）



水田耕土の重なり（第2遺構面～第7遺構面，3区東西アゼ4）



埋積浅谷部分の堆積及び断層（第8遺構面以下，3区南壁）



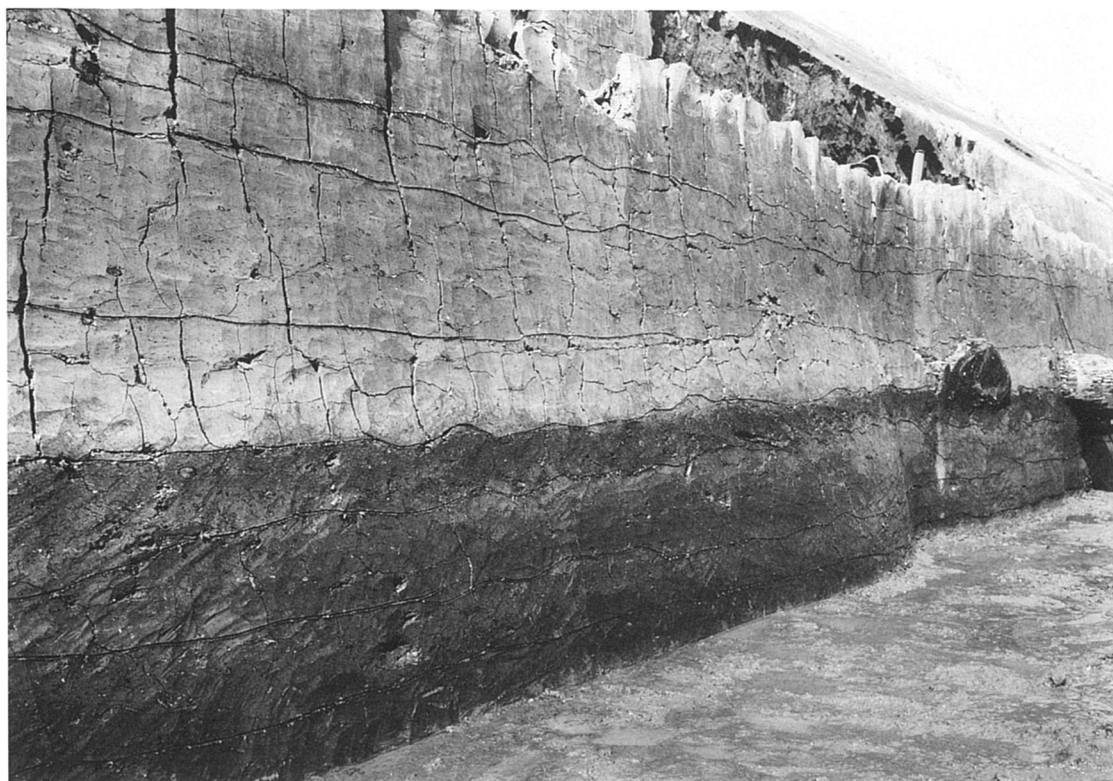
埋積浅谷以東の堆積状況（第8遺構面以下，5-3区南壁）



埋積浅谷部分の堆積（第9遺構面以下，3区南北アゼ4）



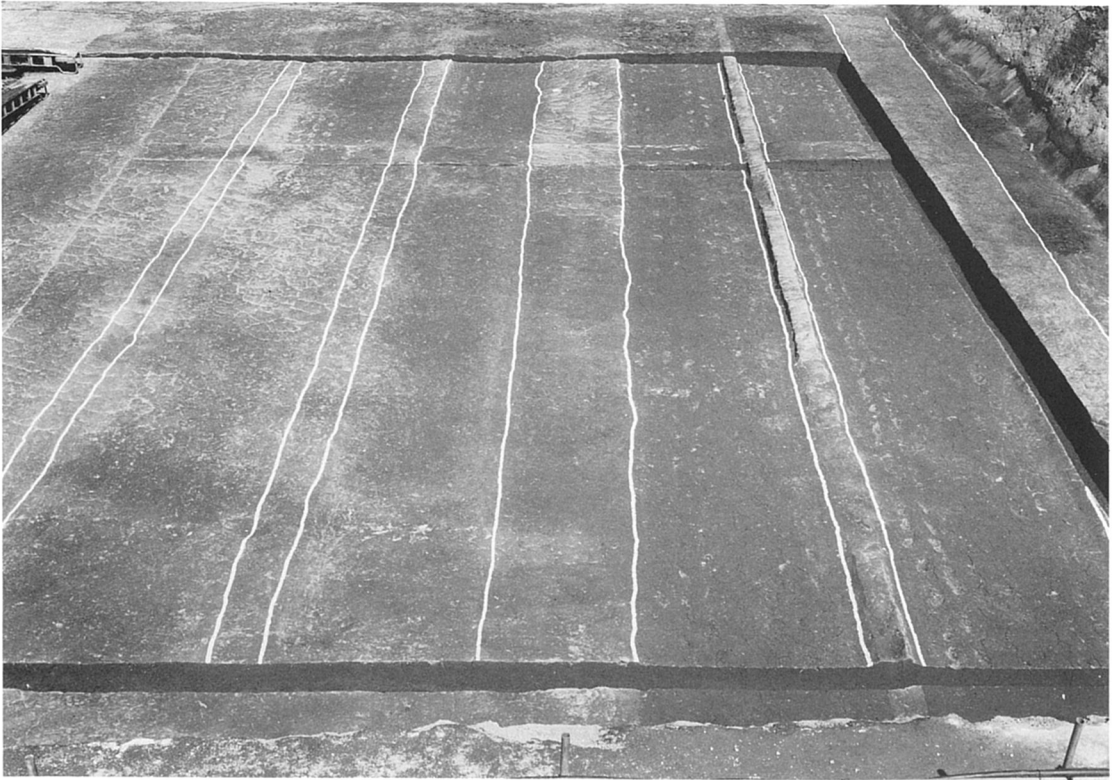
埋積浅谷部分の堆積（第9遺構面以下，3区東西アゼ3）



埋積浅谷部分の腐植土層堆積状況（3区北壁）



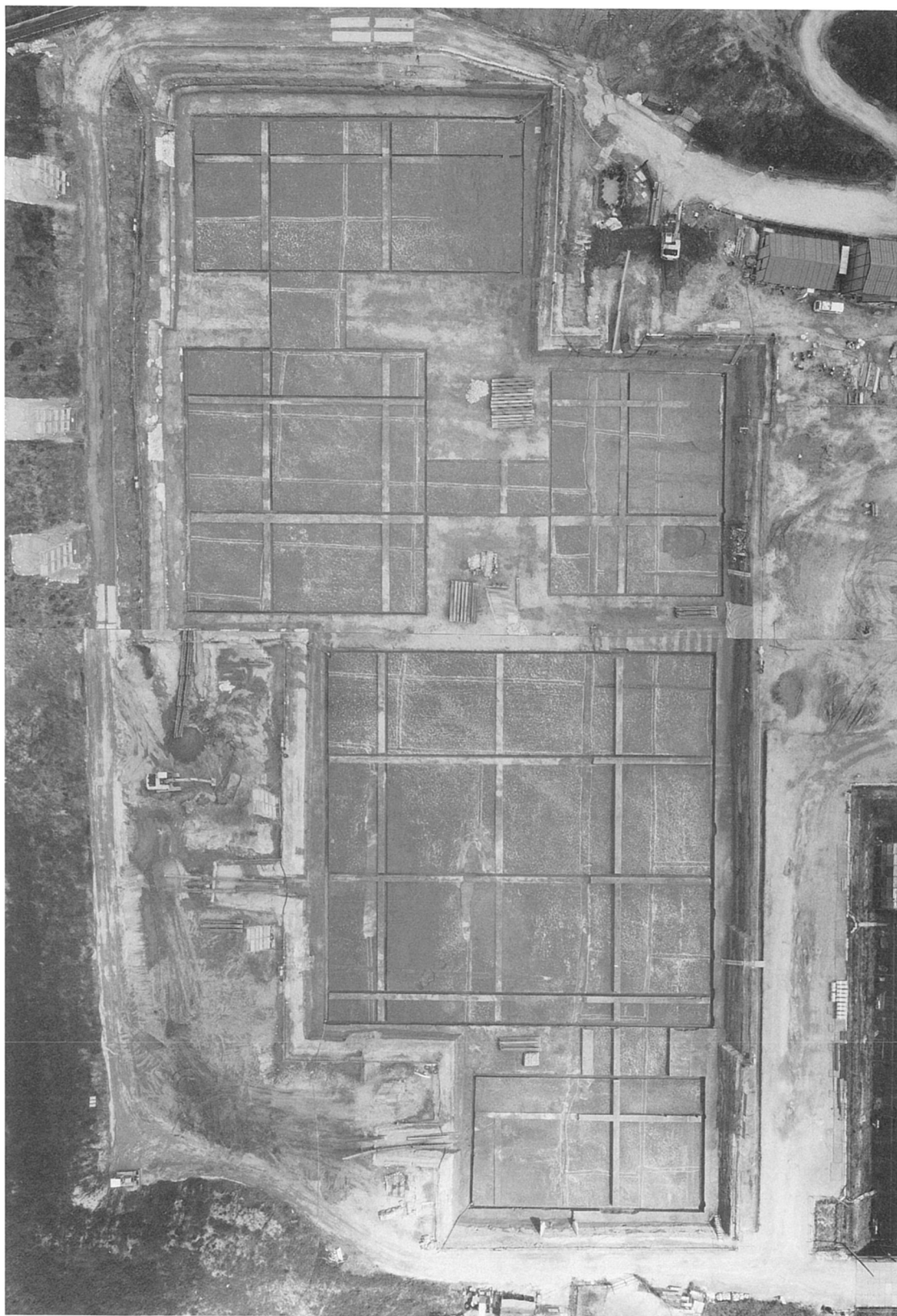
1区の地山の状況（1区東西アゼ1）



4区南半(西から)



第1遺構面島畑断面(4区北壁)



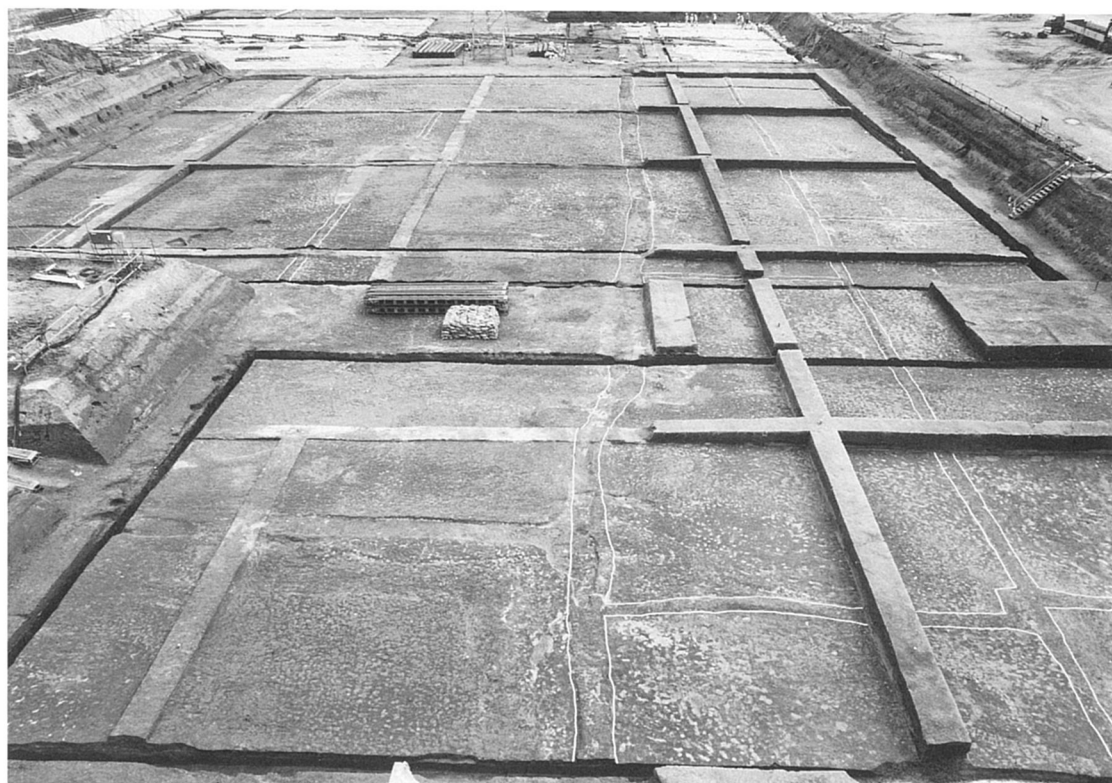
全景垂直航空写真（1：1000，左側が北）



1区・2区・6区全景（北西から）



2区坪境畦畔（北西から）



3区・4区全景（西から）



3区・4区全景（東から）



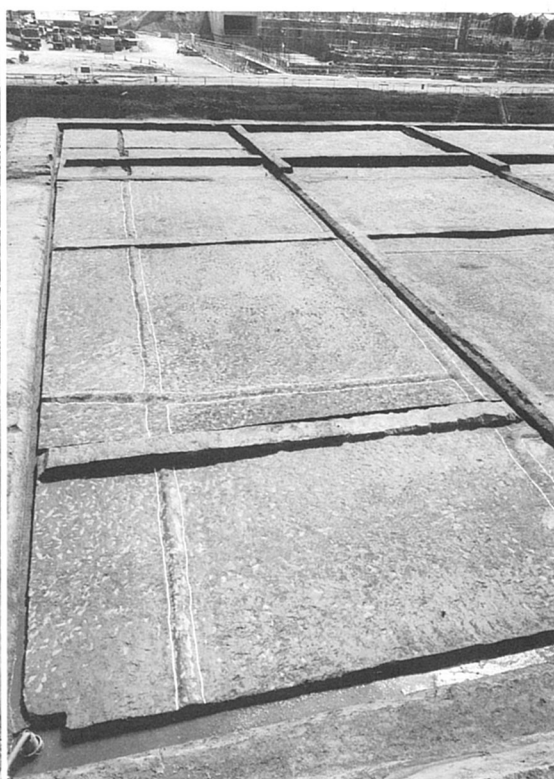
5-3区・5-4区・5-5区全景（東から）



7区全景（東から）



1区・5-7区・5-6区・6区 (南西から)



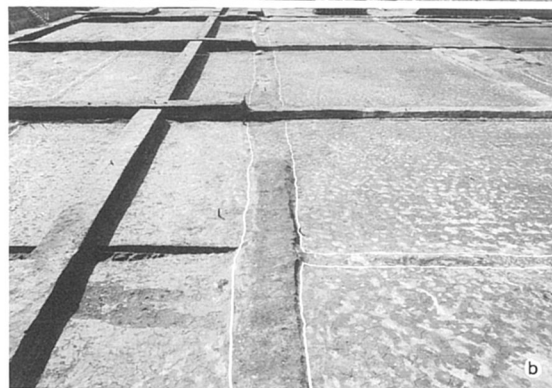
3区東半 (北から)



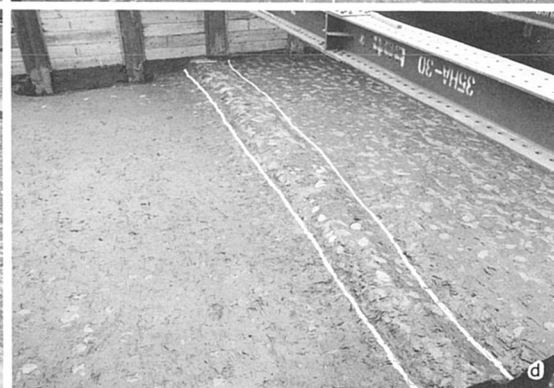
a



c

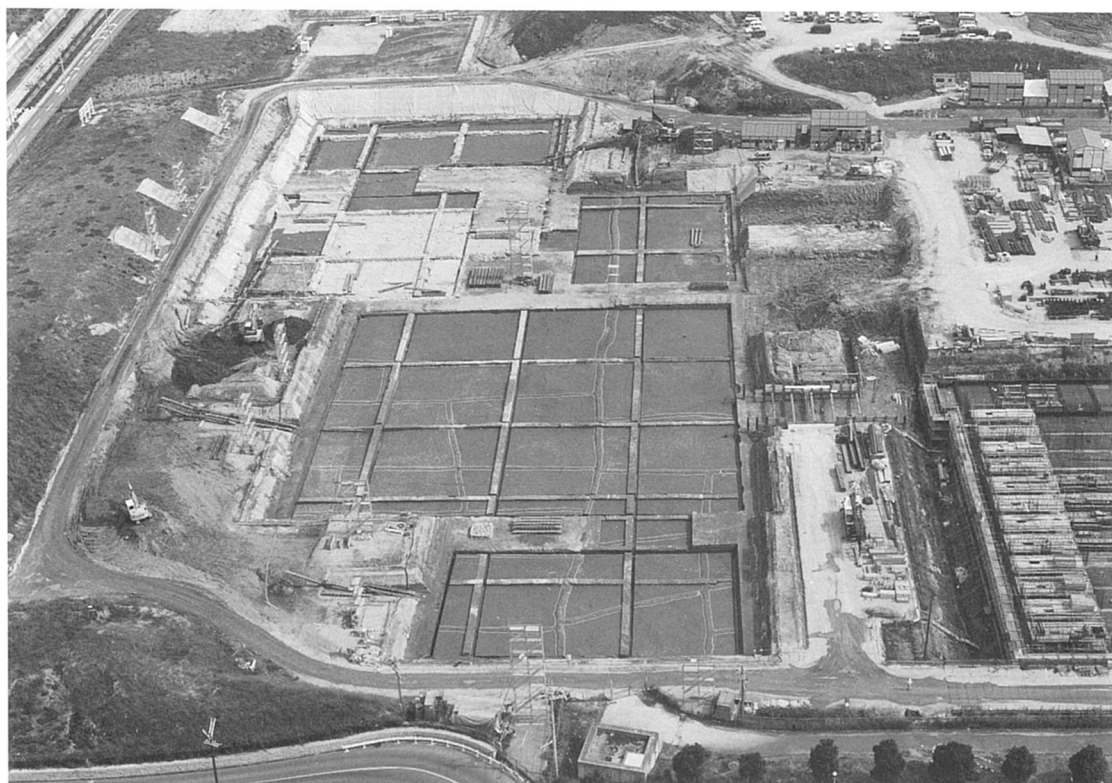


b



d

a. 1区北半 (南西から) b. 3区坪境畦畔 c. 4区 (南から) d. 5-2区 (北西から)

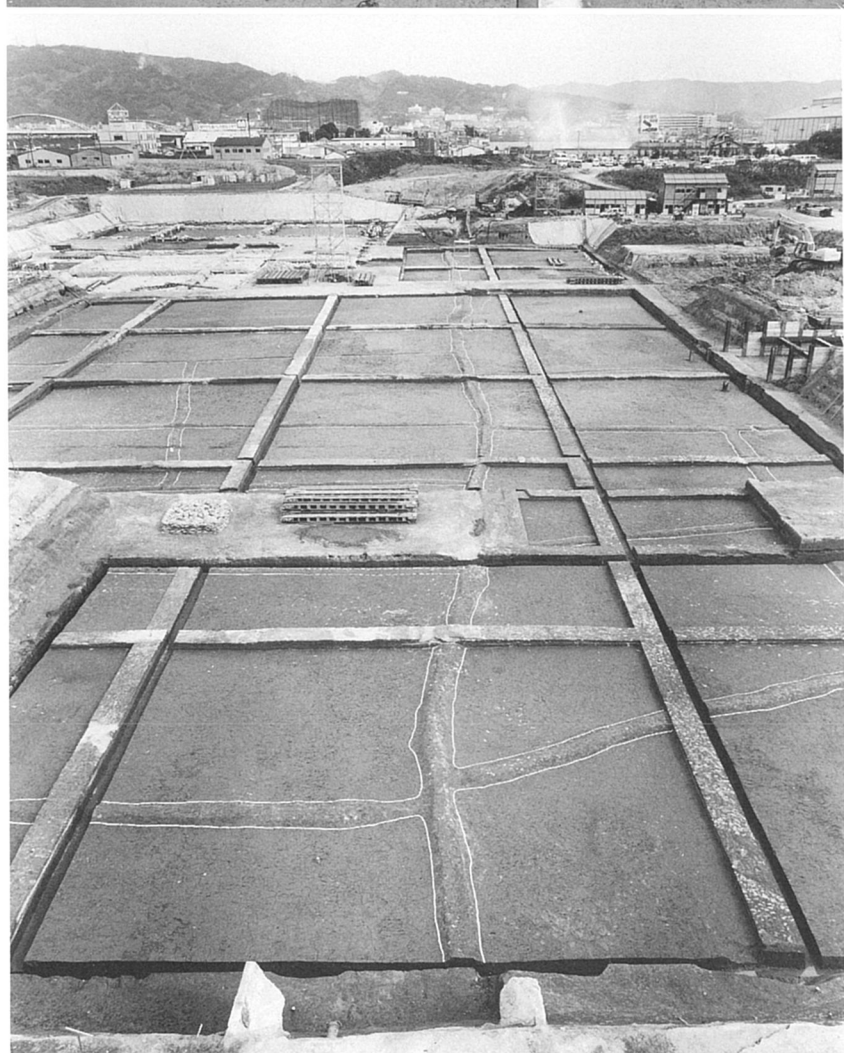
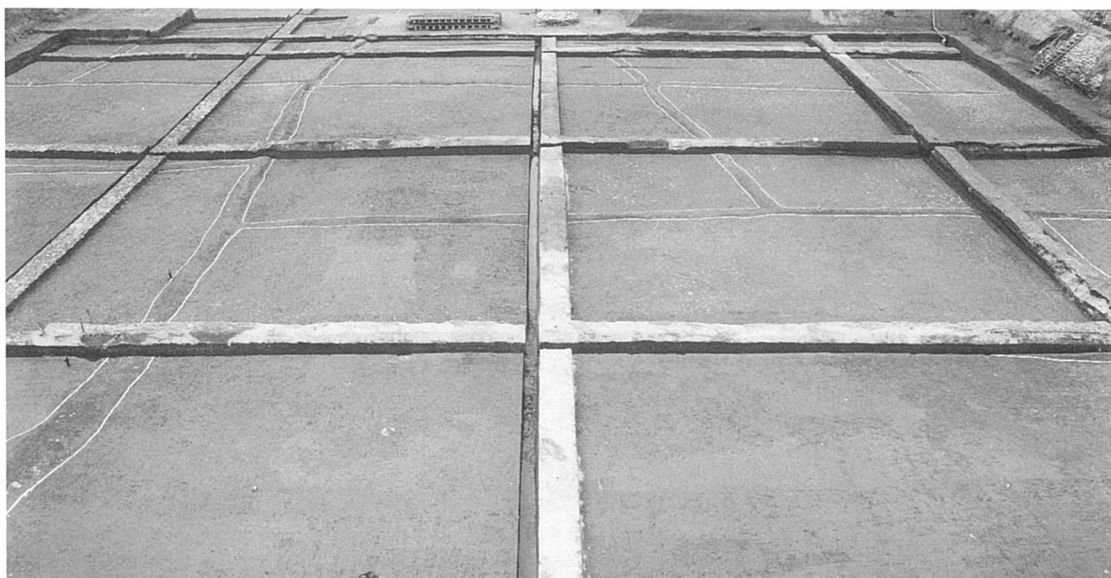


調査区全景（西から）



4区全景（南から）

工事名 西大井遺跡発掘調査に伴う機械掘削等請負工事
工期 平成5年6月9日～平成6年3月25日
発注者 財団法人 大阪府埋蔵文化財センター
調査指導 大阪府 南部流城工



3区全景（東から）

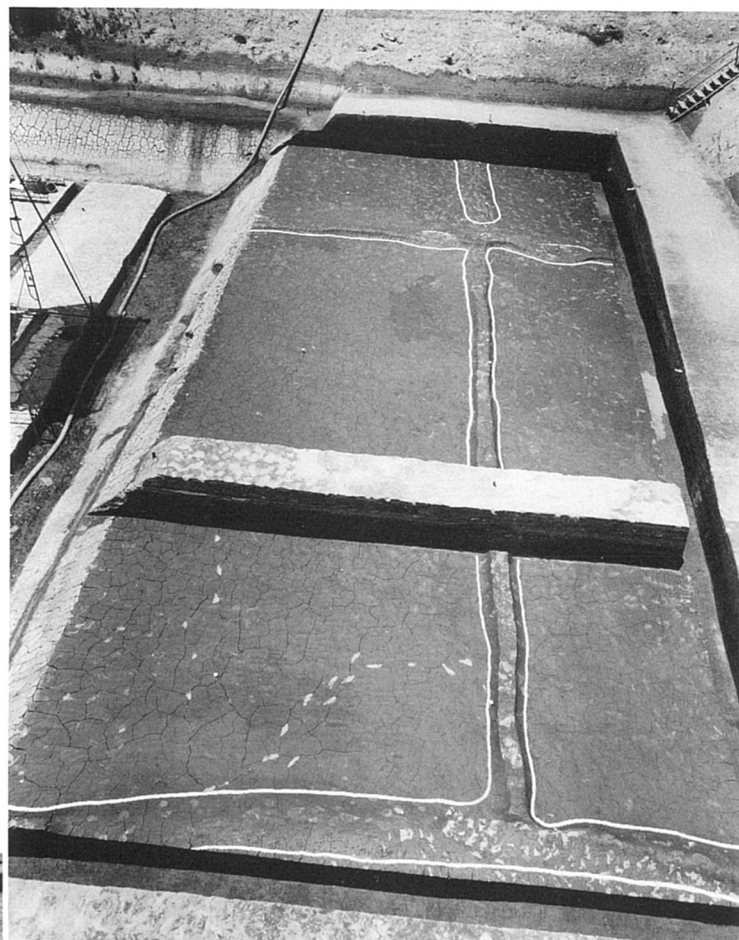
3区・4区全景（西から）



3区西半（南から）



5-3区・5-4区全景（東から）



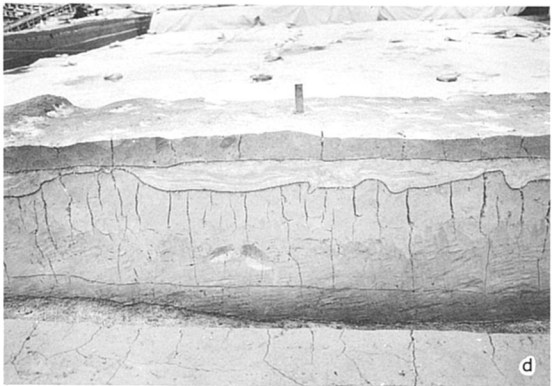
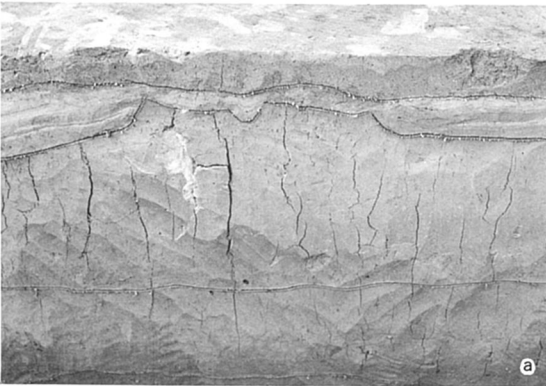
7区全景（東から）



2区坪境畦畔（西から）



4区南半(西から)



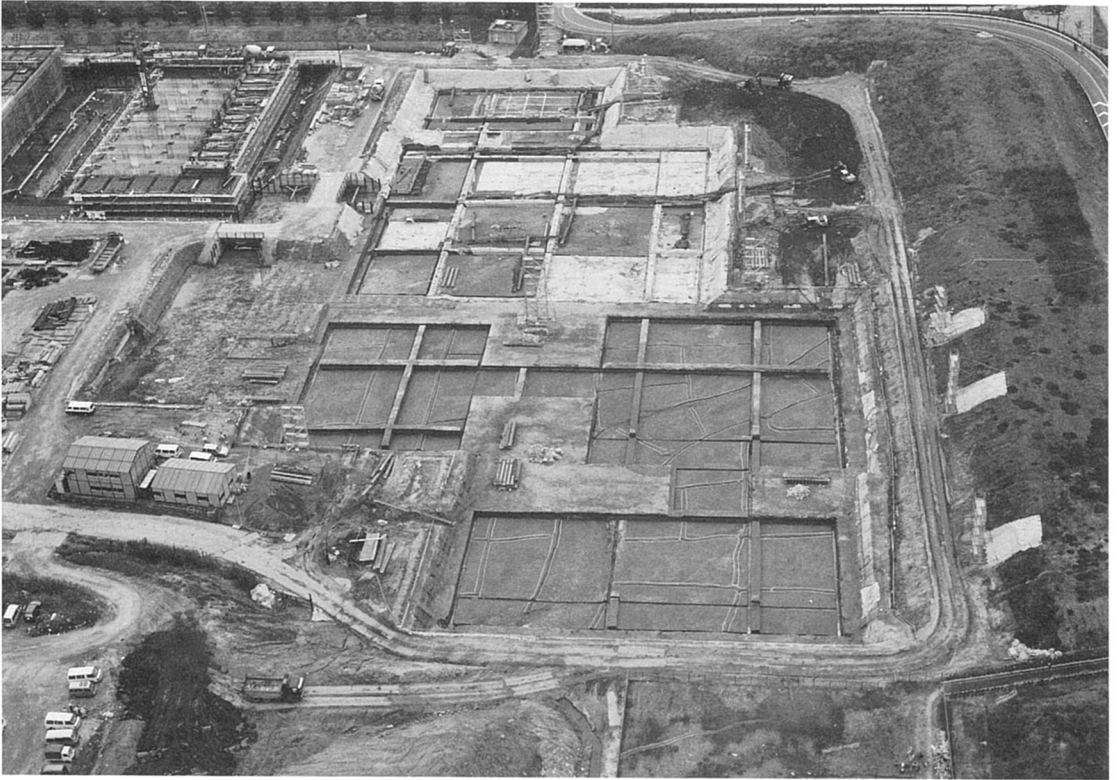
畦畔断面 a. 45-OZ b. 34-OZ c. 702-OZ d. 42-OZ



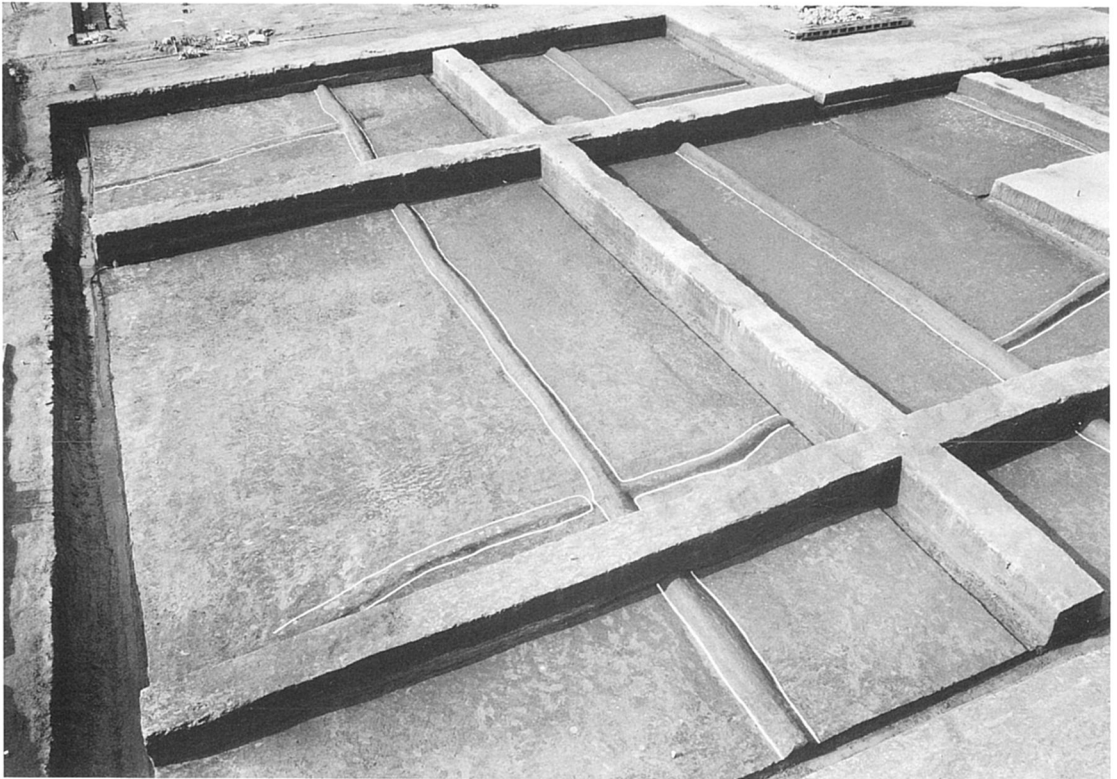
黒色土器出土状況（7区）



槌状木製品出土状況（4区）



調査区全景（東から）



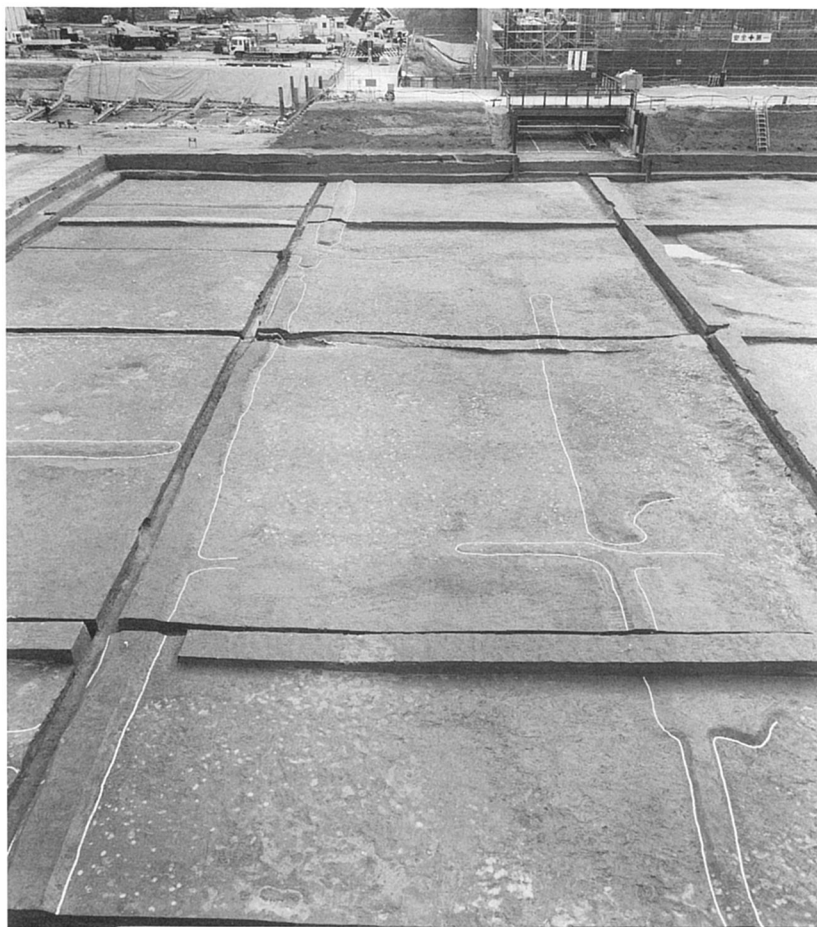
2区全景（東から）



1区全景（北から）



1区・6区全景（西から）



3区中央（北から）



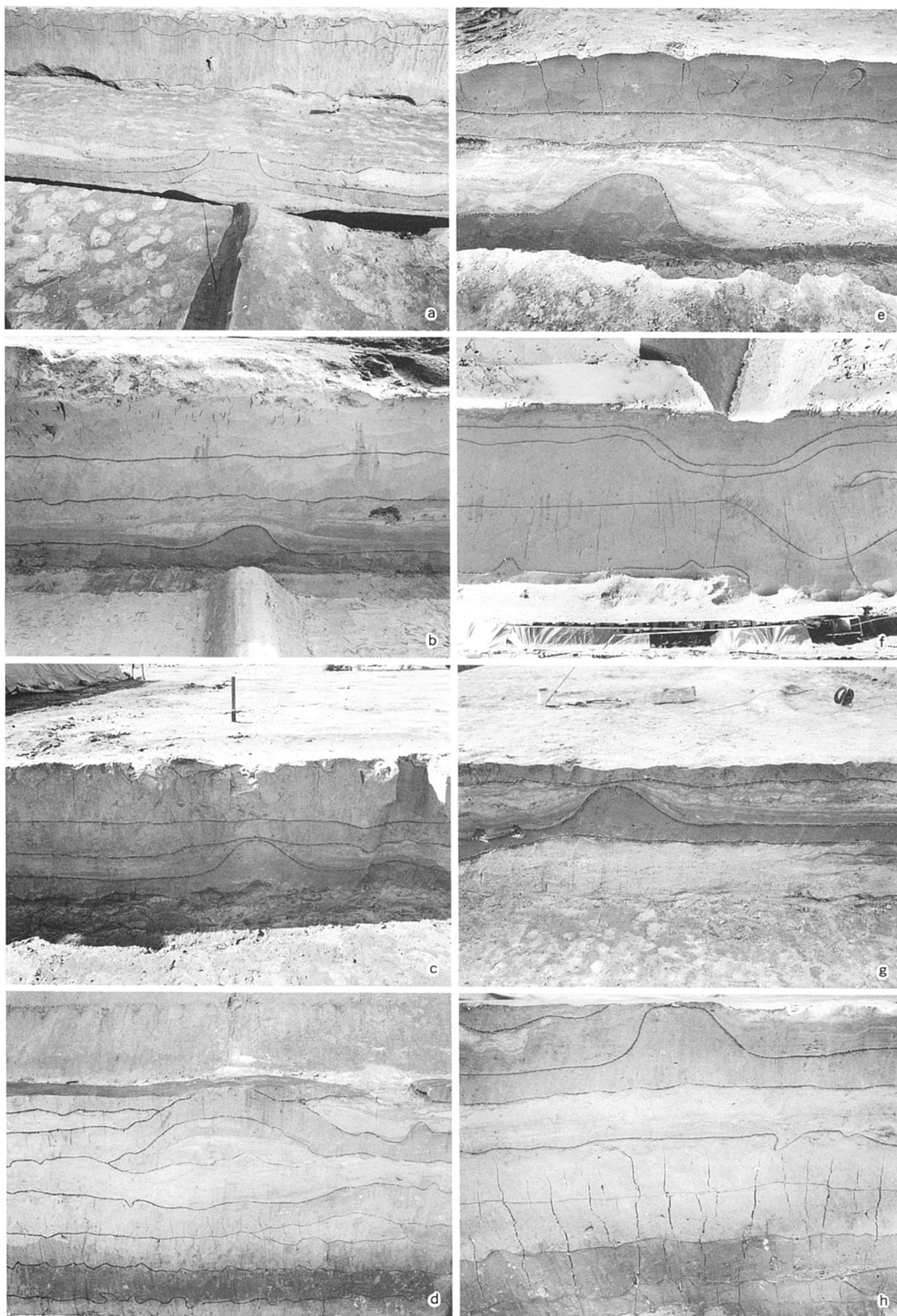
3区南半（北東から）



7区全景（南から）



3区南北坪境畦畔（南から）



畦畔断面 a. 54-OZ b. 61-OZ c. 77-OZ d. 47-OZ
e. 55-OZ f. 49-OZ g. 50-OZ h. 52-OZ



全景垂直航空写真（1：1000，左側が北）