



1. 1・2区第1遺構面
(上空から・上が北)

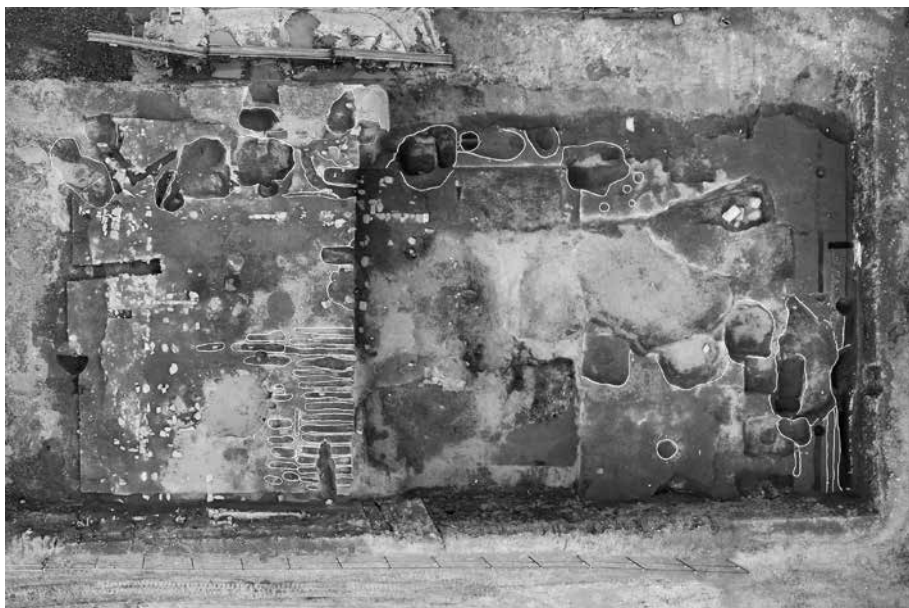


2. 1区第1遺構面
(西から)



3. 2区第1遺構面
(北から)

図版 2



1. 1・2区 第2遺構面
(上空から・上が北)



2. 1区 第2遺構面
(西から)



3. 2区 第2遺構面
(北から)



1. 1・2区 第3遺構面
(上空から・上が北)



2. 1区 第3遺構面
(西から)



3. 2区 第3遺構面
(東から)

図版 4



1. 1・2区 第4-1 遺構面
(上空から・上が北)



2. 1区 第4-1 遺構面
(南から)



3. 2区 第4-1 遺構面
(北から)



1. 1区 第4-2 遺構面
(西から)



2. 2区 第4-2 遺構面
(南から)



3. 1区 第5-1 遺構面
(西から)

図版 6



1. 1区 第5-2遺構面・2区 第5-1遺構面(上空から・上が北)



2. 1区 第5-2遺構面
(西から)



3. 2区 第5-1遺構面
(東から)

1・2区 第5-1・5-2 遺構面検出遺構



1. 2区西側第5-1遺構面
(南から)



2. 2区東端第5-2遺構面
(南から)



3. 1区第6-1遺構面
(上空から・上が北)

図版 8



1. 1区第6-2遺構面
(南から)



2. 2区東端第6-2遺構面
(南から)



3. 2区第6-2遺構面
(西から)



1. 1・2区 第7遺構面(上空から・上が北)



2. 1区 第7遺構面
(西から)



3. 2区 第7遺構面
(東から)



1. 1区 第8遺構面
(上空から・上が北)



2. 1区 第8遺構面
(西から)



3. 2区 東側 第8遺構面
(東から)



1. 1・2区 第9遺構面(上空から・上が北)



2. 1区 第9遺構面
(西から)



3. 2区 第9遺構面
(東から)

図版 12



1. 1・2区第1遺構面
1-004 土坑 (南から)



2. 1・2区第1遺構面
1-006 土坑遺物出土状況 (西から)



3. 1・2区第1遺構面
耕作溝 (西から)



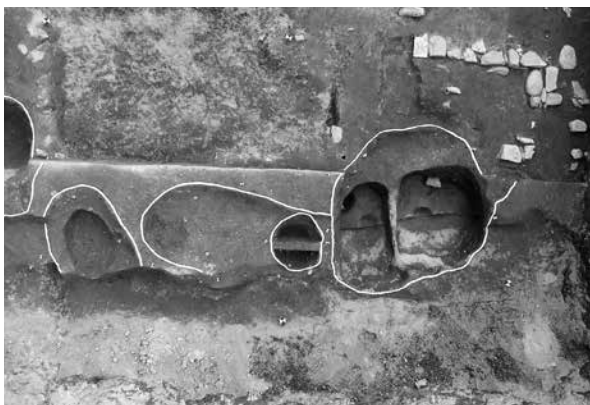
4. 1・2区第2遺構面
1-011・012・017・028・029・031 土坑 (上空から・上が西)



5. 1・2区第2遺構面
1-011・028 土坑断面 (東から)



6. 1・2区第2遺構面
1-012 土坑断面 (北から)



7. 1・2区第2遺構面
1-015・018・027・034 土坑 (上空から・上が南)



8. 1・2区第2遺構面
1-015 土坑断面 (北から)



1. 1・2区第2遺構面
1-015 土坑遺物 (93・103 等) 出土状況 (西から)



2. 1・2区第2遺構面
1-030 溝状遺構 (上空から・上が西)



3. 1・2区第2遺構面
2-028・031・032・033・035 土坑 (上空から 上が北)



4. 1・2区第2遺構面
2-033 土坑断面 (北から)



5. 1・2区第3遺構面
礎石建物 2-A・2-107 土堀 (上空から 上が北)

1・2区第2・3遺構面検出遺構

図版 14



1. 1・2区 第3遺構面
礎石建物 1-A (上空から上が北)



2. 1・2区 第3遺構面
1-077 瓦列 (西から)



3. 1・2区 第3遺構面
1-041 溜樹 (西から)



4. 1・2区 第3遺構面
1-041 溜樹断面 (西から)



5. 1・2区 第3遺構面
1-041 溜樹 (東から)



6. 1・2区 第3遺構面
1-059 土坑 (南から)



7. 1・2区 第3遺構面
2-037 井戸断面 (検出面) (南から)



8. 1・2区 第3遺構面
2-037 井戸 (下位) (東から)



1. 1・2区 第3遺構面
2-059 井戸 (南から)



2. 1・2区 第3遺構面
2-052・066・068・090 埋桶 (西から)



3. 1・2区 第3遺構面
2-072・086 土坑 (西から)



4. 1・2区 第3遺構面
2-072 土坑断面 (南から)



5. 1・2区 第4-1遺構面
1-068 井戸 (南から)



6. 1・2区 第4-1遺構面
1-068 井戸断面 (東から)

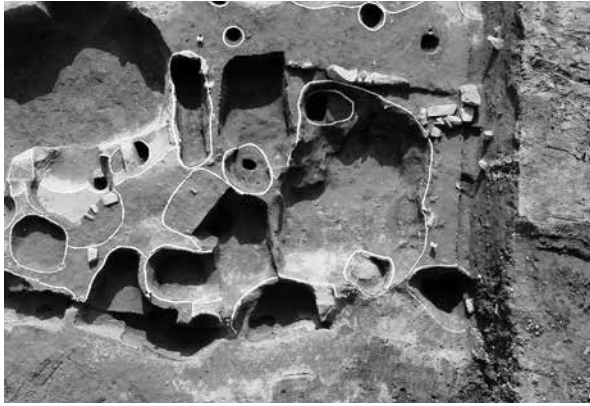


7. 1・2区 第4-1遺構面
1-091・092・103・124 土坑、1-108 石組溝 (上空から上が北)



8. 1・2区 第4-1遺構面
1-124 土坑断面 (北東から)

図版 16



1. 1・2区第4-1遺構面
1-089・109・115・121・125 土坑 (上空から・上が南)



2. 1・2区第4-1遺構面
2-093 土坑断面 (南から)



3. 1・2区第4-2遺構面
1-150・203 石組遺構 (上空から 上が東)



4. 1・2区第4-2遺構面
1-150 石組遺構 (北から)



5. 1・2区第4-2遺構面
1-203 石組遺構 (東から)



6. 1・2区第4-2遺構面
1-150 石組遺構 石材の矢穴



7. 1・2区第4-2遺構面
1-150 石組遺構 石材の刻印

1・2区第4-1・4-2 遺構面検出遺構



1. 1・2区第4-2遺構面
1-099・154集石土坑・152石組遺構（東から）



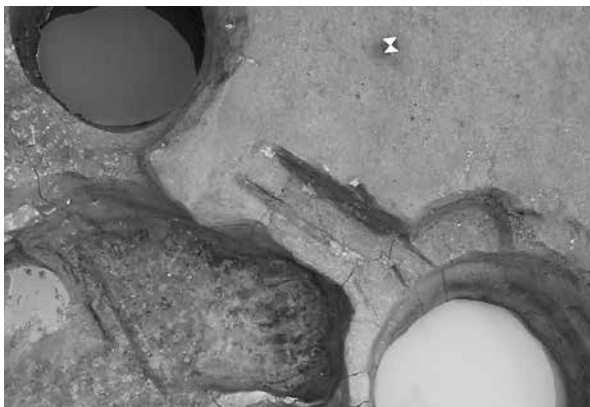
2. 1・2区第4-2遺構面
1-152石組遺構（南から）



3. 1・2区第4-2遺構面
1-201井戸（東から）



4. 1・2区第4-2遺構面
1-201井戸断面（西から）



5. 1・2区 帰属面不明
1-232井戸・304土坑（上空から上が東）



6. 1・2区 帰属面不明
1-301井戸（北から）



7. 1・2区 帰属面不明
2-208井戸断面（西から）



8. 1・2区 帰属面不明
2-208井戸下位の断面（南西から）

図版 18



1. 1・2区 帰属面不明
2-212・213・214・234 井戸 (北から)



2. 1・2区 帰属面不明
2-212 井戸 (西から)



3. 1・2区 帰属面不明
2-213 井戸 (南から)



4. 1・2区 帰属面不明
2-214 井戸 (西から)



5. 1・2区 帰属面不明
2-214 井戸断面 (南から)



6. 1・2区 帰属面不明
2-255 井戸 (東から)



7. 1・2区 帰属面不明
2-256 井戸 (南から)



8. 1・2区 帰属面不明
2-264 井戸 (東から)



1. 1・2区 帰属面不明
2-266 井戸 (東から)



2. 1・2区 帰属面不明
2-267 井戸 (東から)



3. 1・2区 第5-2 遺構面
1-254 井戸 (西から)



4. 1・2区 第5-2 遺構面
1-254 井戸断面 (西から)



5. 1・2区 第5-2 遺構面
1-273 井戸 (北西から)



6. 1・2区 第5-2 遺構面
1-302 井戸 (北から)



7. 1・2区 第5-2 遺構面
1-306 井戸 (北西から)



8. 1・2区 第5-2 遺構面
1-300・305 土坑 (上空から上が西)



1. 1・2区第5-2遺構面
2-231土坑, 漆椀(W17)出土状況



2. 1・2区第5-1・2遺構面
大溝(南西から)



3. 1・2区第5-1・2遺構面
大溝断面(北から)



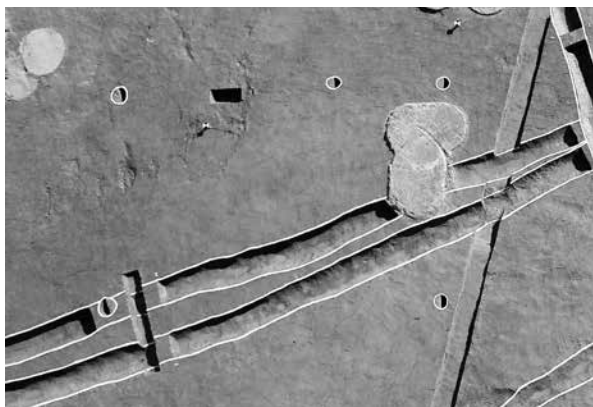
4. 1・2区第5-1・2遺構面
畠・耕作痕(北から)



5. 1・2区第7遺構面
1-346井戸(東から)



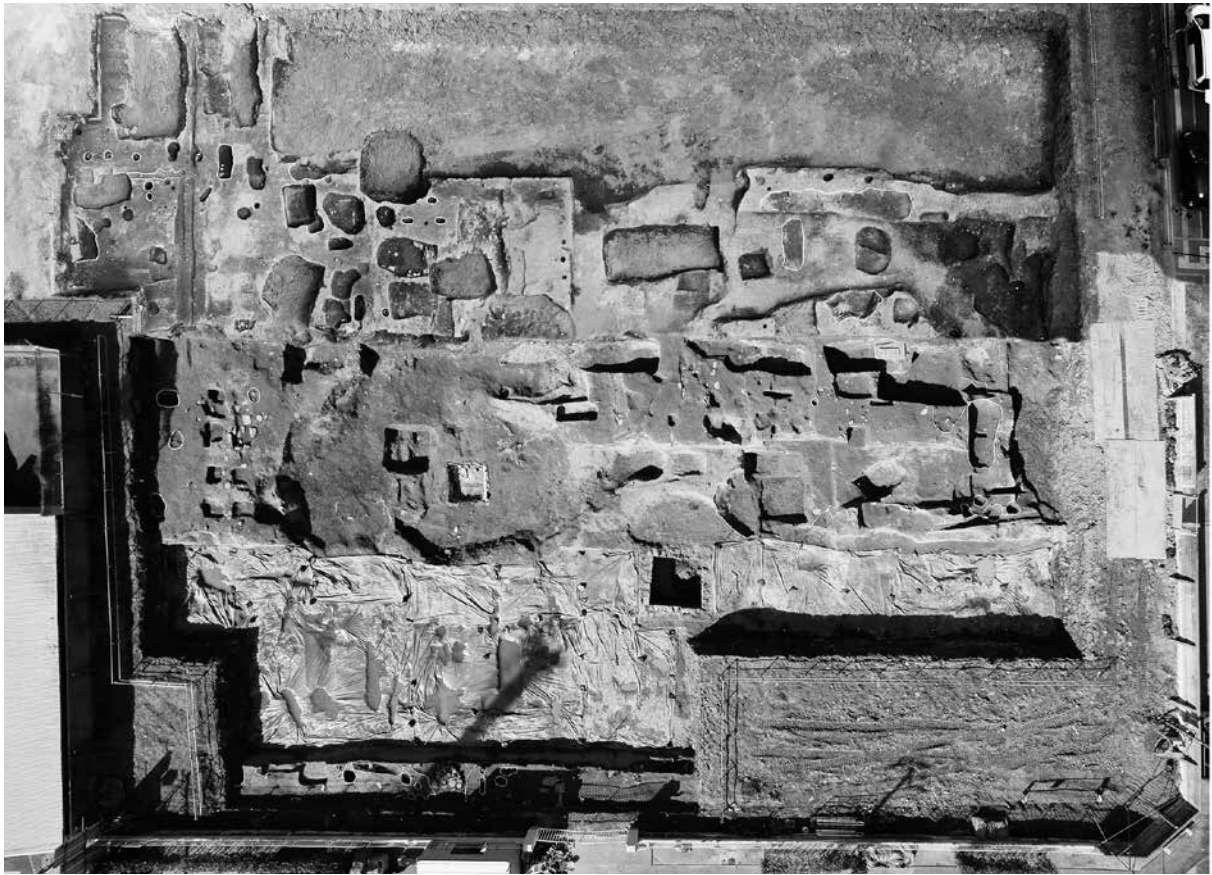
6. 1・2区第7遺構面
1-346井戸 井戸側曲物(北東から)



7. 1・2区第8遺構面
掘立柱建物2-A(上空から・上が北西)



8. 1・2区第9遺構面(西から)



1・3・4区 第1遺構面（上空から・上が北）



2・3・4区 第2遺構面（上空から・上が北）

3・4区 第1・2遺構面検出遺構



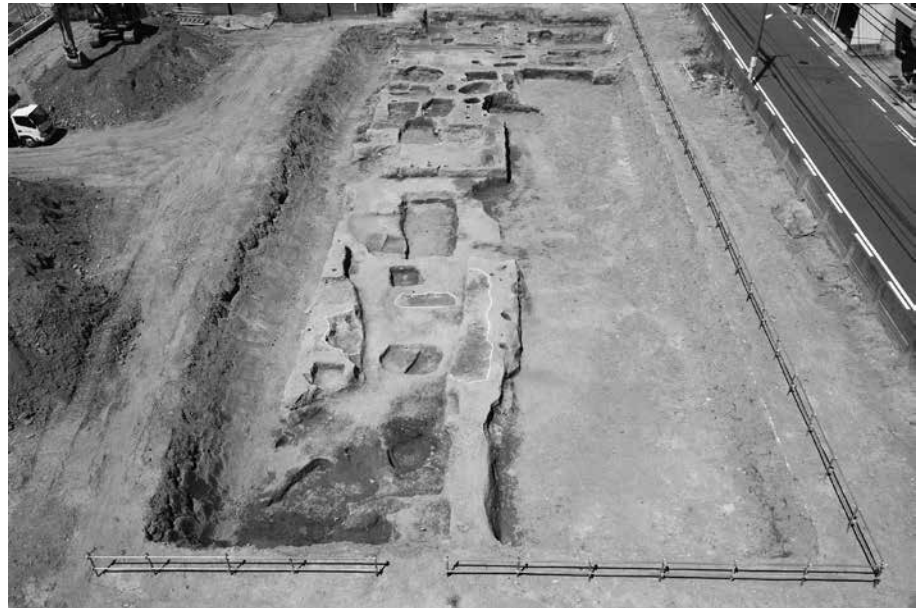
1. 3区第1遺構面
(東から)



2. 3区第2遺構面
(東から)



3. 3区第3遺構面
(東から)



1. 4区第1遺構面
(東から)



2. 4区第2遺構面
(東から)

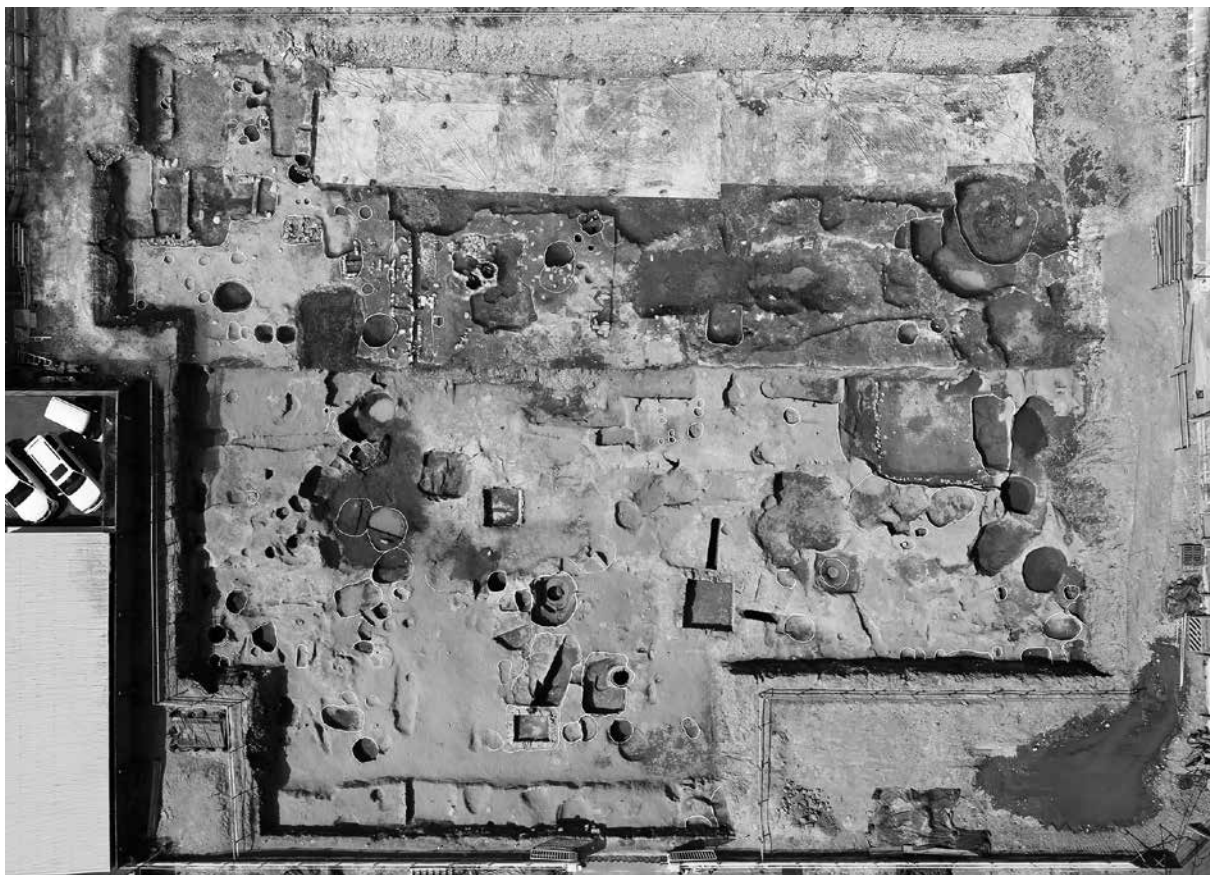


3. 4区第3遺構面
(東から)

4区第1・2・3遺構面検出遺構



1. 3・4区 第3遺構面（上空から・上が北）



2. 3・4区 第4-1遺構面（上空から・上が北）

3・4区 第3・4-1遺構面検出遺構



1. 3区第4-1遺構面
(東から)



2. 3区第4-2遺構面
(東から)



3. 3区第5-1遺構面
(東から)

3区第4-1・4-2・5-1遺構面検出遺構



1. 4区第4-1 遺構面
(東から)



2. 4区第4-2 遺構面
(東から)



3. 4区第5-1 遺構面
(東から)



1. 3区 第5-2 遺構面
(東から)



2. 3区 第6-2 遺構面
(東から)



3. 3区 第6-3 遺構面
(東から)

3区 第5-2・6-2・6-3 遺構面検出遺構



1. 3・4区 第5-1 遺構面 (上空から・上が北)



2. 3・4区 第6-2 遺構面 (上空から・上が北)

3・4区 第5-1・6-2 遺構面検出遺構



1. 4区 第5-2 遺構面
(東から)



2. 4区 第6-2 遺構面
(東から)



3. 4区 第7 遺構面
(東から)

4区 第5-2・6-2・7 遺構面検出遺構



1.3・4区 第7遺構面（上空から・上が北）



2.3区 第8遺構面（東から）

3・4区 第7・8遺構面検出遺構



1. 4区 第7遺構面
(東から)



2. 4区 第8遺構面
(東から)



3. 4区 第9-1遺構面
(東から)

4区 第7・8・9-1 遺構面検出遺構

図版 32



1. 3・4区第1遺構面
3-001・006 土坑 (東から)



2. 3・4区第1遺構面
3-001 土坑断面 (南から)



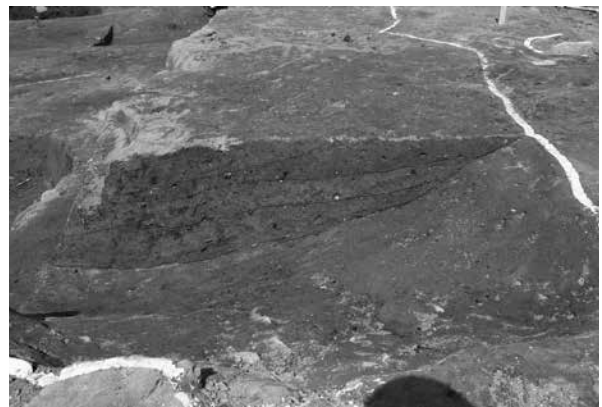
3. 3・4区第1遺構面
3-005 土坑断面 (北から)



4. 3・4区第1遺構面
3-008 土坑断面 (南から)



5. 3・4区第1遺構面
4-032・034 土坑 (南から)



6. 3・4区第1遺構面
4-034 土坑断面 (東から)



7. 3・4区第2遺構面
礎石建物 4-A (南から)



8. 3・4区第2遺構面
3-067 瓦溜 (北から)



1. 3・4区第2遺構面
3-033 石組溝 (南から)



2. 3・4区第2遺構面
3-033 石組溝断面 (北から)



3. 3・4区第2遺構面
3-063 石組樹・064 井戸 (北から)



4. 3・4区第2遺構面
3-064 井戸断面 (南から)



5. 3・4区第2遺構面
3-048 竈 (南から)



6. 3・4区第2遺構面
3-048 竈断面 (西から)

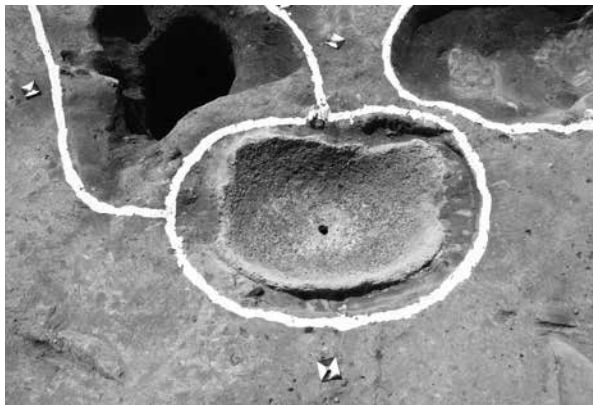


7. 3・4区第2遺構面
3-045 竈断面 (南から)



8. 3・4区第2遺構面
3-72 土坑断面 (北から)

図版 34



1. 3・4区第2遺構面
4-039 蹲踞上部構造 (北から)



2. 3・4区第2遺構面
4-039 蹲踞断面 (東から)



3. 3・4区第2遺構面
4-039 蹲踞下部構造 (北から)



4. 3・4区第3遺構面
礎石建物 3-A (北から)



5. 3・4区第3遺構面
4-090 石組溝 (南東から)



6. 3・4区第3遺構面
4-090 石組溝 (東から)



7. 3・4区第3遺構面
3区北東部 (北から)



8. 3・4区第3遺構面
3-083-1・2 井戸断面 (北から)

3・4区第2・3遺構面検出遺構



1. 3・4区 第3遺構面
3-083-1・2 井戸断面 (南から)



2. 3・4区 第3遺構面
3-083-1 井戸断面 (南から)



3. 3・4区 第3遺構面
3-099・100 竈 (北から)



4. 3・4区 第3遺構面
3-099・100 竈断面 (北から)



5. 3・4区 第3遺構面
4-079・080 竈 (北西から)



6. 3・4区 第3遺構面
4-079 竈 (北から)



7. 3・4区 第3遺構面
4-080 竈 (南から)



8. 3・4区 第3遺構面
4-080 竈焚口断面 (南西から)



1. 3・4区第3遺構面
4-072 石組罎 (西から)



2. 3・4区第3遺構面
3-105・106・107 土坑 (上空から・上が東)



3. 3・4区第3遺構面
3-105 土坑断面 (北西から)



4. 3・4区第3遺構面
3-101 土坑、遺物 (1010) 出土状況 (南から)



5. 3・4区第3遺構面
4-085・087 土坑 (東から)



6. 3・4区第3遺構面
4-085 土坑断面 (西から)



7. 3・4区第4-1遺構面
3-123 土坑 (上空から・上が南)



8. 3・4区第4-1遺構面
3-123 土坑断面 (北から)



1. 3・4区第4-1遺構面
4-110石組遺構（上空から・上が南）



2. 3・4区第4-1遺構面
4-110石組遺構断面（西から）



3. 3・4区第4-1遺構面
4-110石組遺構断面（西から）



4. 3・4区第4-1遺構面
4-121石組溝（南から）



5. 3・4区第4-1遺構面
4-121石組溝（南南東から）



6. 3・4区第4-1遺構面
4-121石組溝断面（北から）



7. 3・4区第4-1遺構面
3-114石組（南から）



8. 3・4区第4-1遺構面
3-114石組立面（東から）

図版 38



1. 3・4区第4-1遺構面
4-102井戸断面(南から)



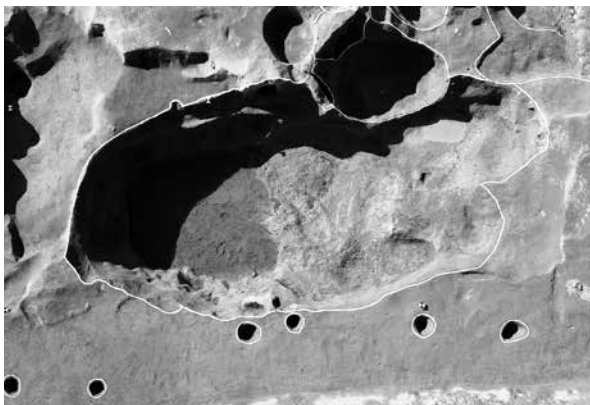
2. 3・4区第4-1遺構面
4-109石組遺構(南から)



3. 3・4区第4-1遺構面
4-131石組柵(西から)



4. 3・4区第4-1遺構面
3-120土坑断面(東から)



5. 3・4区第4-1遺構面
4-099土坑(上空から・上が西)



6. 3・4区第4-1遺構面
4-099土坑断面(北から)



7. 3・4区第4-2遺構面
柵4-A・B(上空から・上が西)



8. 3・4区第4-2遺構面
柵4-A・B(南から)

3・4区第4-1・4-2遺構面検出遺構



1. 3・4区第4-2遺構面 柵4-A
4-212 柱穴小刀 (M49) 出土状況 (南から)



2. 3・4区第4-2遺構面 柵4-A
4-261 柱穴据石検出状況 (西から)



3. 3・4区第4-2遺構面
柵4-C (南から)



4. 3・4区第4-2遺構面
3-336 井戸断面 (南から)



5. 3・4区第4-2遺構面
4-151 井戸 (北から)



6. 3・4区第4-2遺構面
4-151 井戸下位断面 (北から)



7. 3・4区第4-2遺構面
4-153 井戸 (東から)



8. 3・4区第4-2遺構面
4-153 井戸下位断面 (南から)

図版 40



1. 3・4区第4-2遺構面
4-154石組柵(北から)



2. 3・4区第4-2遺構面
4-154石組柵断面(北から)



3. 3・4区第4-2遺構面
4-141土坑(南から)



4. 3・4区第4-2遺構面
4-141土坑断面(北から)



5. 3・4区第4-2遺構面
4-158土坑断面(東から)



6. 3・4区第4-2遺構面
4-158土坑、漆椀(W40)出土状況



7. 3・4区第4-2遺構面
4-158土坑、漆椀蓋(W44)出土状況



8. 3・4区第4-2遺構面
4-158土坑、曲物(W53)出土状況



1. 3・4区第4-2遺構面
4-158土坑、口夕口目皿 (W45) 出土状況



2. 3・4区第4-2遺構面
4-158土坑、竹製品出土状況



3. 3・4区第4-2遺構面
4-158土坑、鳥籠 (W170) 出土状況



4. 3・4区第4-2遺構面
4-158土坑、貝殻出土状況



5. 3・4区第4-2遺構面
4-188・197土坑 (南から)



6. 3・4区第4-2遺構面
4-188土坑断面 (北東から)

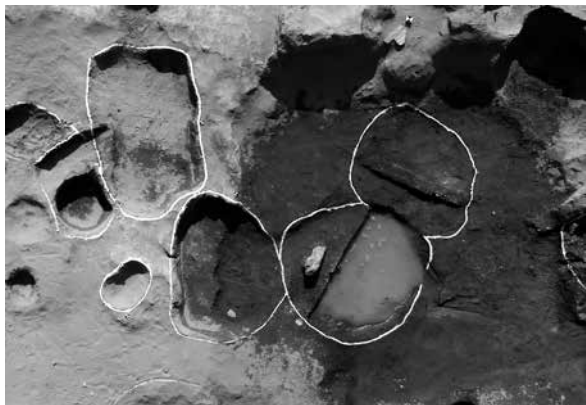


7. 3・4区第4-2遺構面
4-264～267土坑 (南から)



8. 3・4区第4-2遺構面
4-265～267土坑断面 (南から)

図版 42



1. 3・4区 帰属面不明
3-121・124 井戸・153 土坑 (上空から・上が西)



2. 3・4区 帰属面不明
3-124 井戸下位 (3-320・321) (南から)



3. 3・4区 帰属面不明
3-126 井戸 (上空から・上が西)



4. 3・4区 帰属面不明
3-126 井戸下位断面 (東から)



5. 3・4区 帰属面不明
3-139 井戸 (北東から)



6. 3・4区 帰属面不明
3-152 井戸 (南東から)



7. 3・4区 帰属面不明
3-152 井戸下位断面 (西から)



8. 3・4区 帰属面不明
3-164 井戸 (北東から)



1. 3・4区 帰属面不明
3-164 井戸断面 (南東から)



2. 3・4区 帰属面不明
3-164 井戸下位断面 (西から)



3. 3・4区 帰属面不明
3-173 井戸 (南東から)



4. 3・4区 帰属面不明
3-173 井戸下位断面 (西から)



5. 3・4区 帰属面不明
3-188 井戸 (西から)



6. 3・4区 帰属面不明
3-322 井戸断面 (南から)



7. 3・4区 帰属面不明
3-323 井戸断面 (北から)



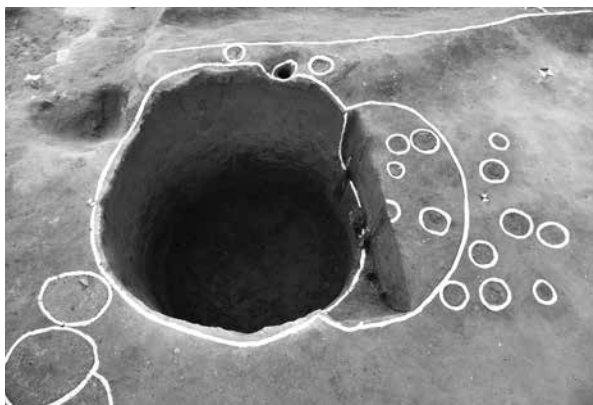
8. 3・4区 帰属面不明
3-323 下位断面 (北から)



1. 3・4区 帰属面不明
3-335 井戸下位断面 (東から)



2. 3・4区 帰属面不明
3-337 井戸下位断面 (西から)



3. 3・4区 帰属面不明
4-276 井戸 (北から)



4. 3・4区 帰属面不明
4-276 井戸 6 断面 (北から)



5. 3・4区 帰属面不明
4-278 井戸 (北から)



6. 3・4区 帰属面不明
4-278 井戸断面 (北から)



7. 3・4区 帰属面不明
4-295 井戸 (北から)



8. 3・4区 帰属面不明
4-295 井戸断面 (南から)



1. 3・4区 帰属面不明
4-288 井戸 (北から)



2. 3・4区 帰属面不明
4-288 井戸断面 (南から)



3. 3・4区 帰属面不明
3-301 井戸断面 (北から)



4. 3・4区 帰属面不明
3-319 井戸下位断面 (南から)



5. 3・4区 帰属面不明
3-151 石組柵 (北から)



6. 3・4区 帰属面不明
4-293 石組柵 (北から)



7. 3・4区 帰属面不明
3-153・171・172・186 土坑 (上空から・上が西)



5. 3・4区 帰属面不明
3-153 土坑断面 (西から)

3・4区 帰属面不明の遺構

図版 46



1. 3・4区 帰属面不明
4-271・273・275・286 土坑 (上空から・上が北)



2. 3・4区 帰属面不明
4-271 土坑断面 (東から)



3. 3・4区 帰属面不明
4-286 土坑 (南から)



4. 3・4区 帰属面不明
4-283・287・299 土坑 (南東から)



5. 3・4区 帰属面不明
4-283 土坑断面 (南から)



6. 3・4区 帰属面不明
4-287 土坑 (南から)



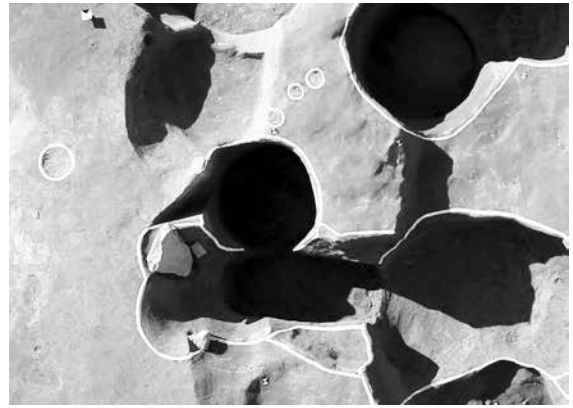
7. 3・4区 帰属面不明
4-299 土坑断面 (東から)



8. 3・4区 帰属面不明
4-299 土坑、漆椀 (W293・W295) 出土状況



1. 3・4区 第5-2 遺構面
3-290 石組榭 (北東から)



2. 3・4区 第5-2 遺構面
4-270 井戸 (上空から・西から)



3. 3・4区 第5-2 遺構面
4-270 井戸断面 (南から)



4. 3・4区 第5-2 遺構面
4-325 井戸 (南東から)



5. 3・4区 第5-2 遺構面
4-325 井戸断面 (北東から)



6. 3・4区 第5-2 遺構面
4-325 井戸下位断面 (北東から)



7. 3・4区 第5-2 遺構面
3-242 土坑 (北東から)



8. 3・4区 第5-2 遺構面
4-291・292 土坑 (南から)

図版 48



1. 3・4区第5-2遺構面
4-330土坑断面(東から)



2. 3・4区第5-2遺構面
4-333土坑(南西から)



3. 3区第5-1・5-2遺構面
大溝(南南東から)



4. 3区第5-1・5-2遺構面
大溝断面(北から)



5. 3区第6-2遺構面
耕作溝(南西から)



6. 3区第6-3遺構面東側(南から)



7. 3区第7遺構面(南から)

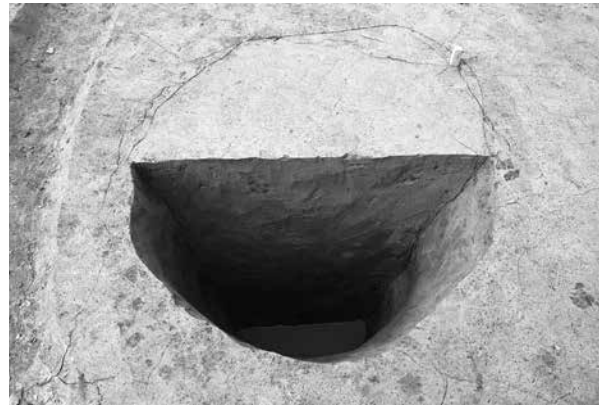


8. 3・4区第7遺構面
3-328溝断面(東から)

3・4区第5-1・5-2・6-2・6-3・7遺構面検出遺構



1. 4区 第7遺構面東側 (東から)



2. 3・4区 第7遺構面
4-358 井戸断面 (東から)



3. 3・4区 第7遺構面
4-355 溝断面 (北から)



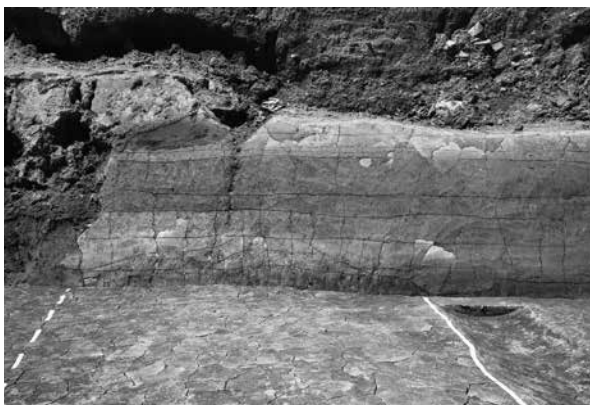
4. 3・4区 第7遺構面
4-380 畦畔、4-353・360 溝断面 (東から)



5. 3・4区 第7遺構面
4-380 畦畔、4-353・360 溝断面 (西から)



6. 3区 第8遺構面 (南から)



7. 3・4区 第8遺構面
3-346 畦畔断面 (南から)



8. 3・4区 第8遺構面
3-347 畦畔断面 (西から)

図版 50



1. 4区第8遺構面（東から）



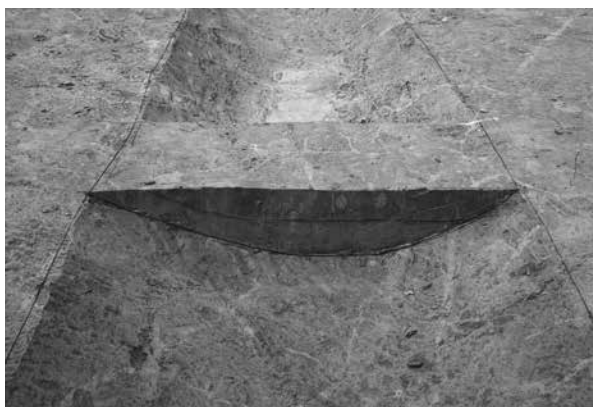
2. 4区第8遺構面（南西から）



4区第9-1遺構面西側（西から）



4. 3・4区第9-1遺構面
4-369・370溝断面（東から）



5. 3・4区第9-1遺構面
4-374溝（東から）



6. 3・4区第9-2遺構面
4-375溝（西から）



7. 3・4区第9-2遺構面
4-375溝（東から）



8. 3・4区第9-2遺構面
4-375溝断面（西から）

3・4区第8・9-1・9-2遺構面検出遺構

1. 5-2区第1遺構面
全景（東から）



2. 5-1・2区第2遺構面
全景（西から）



3. 5-1・2区第2遺構面
全景（南東から）

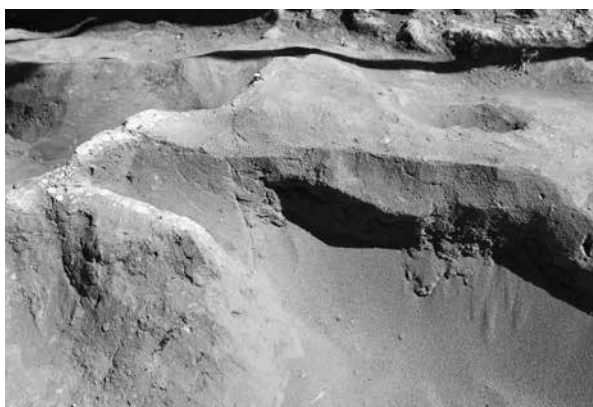




1. 5-2区第1遺構面
5-002ピット全景（北から）



2. 5-2区第1遺構面
5-003土坑全景（東から）



3. 5-2区第1遺構面
5-005溝状遺構全景（北から）



4. 5-1区第2遺構面
5-008・009・010・016土坑及びピット断面（北から）



5. 5-2区第2遺構面
5-011ピット全景（北から）



6. 5-2区第2遺構面
5-012ピット全景（北から）



7. 5-2区第2遺構面
5-013・014ピット全景（北から）



8. 5-1区第2遺構面
5-017土坑全景（北から）



1・2区出土遺物 土器類(1)

图版 54





1·2区出土遺物 土器類(3)

図版 56





图版 58





図版 60





図版 62





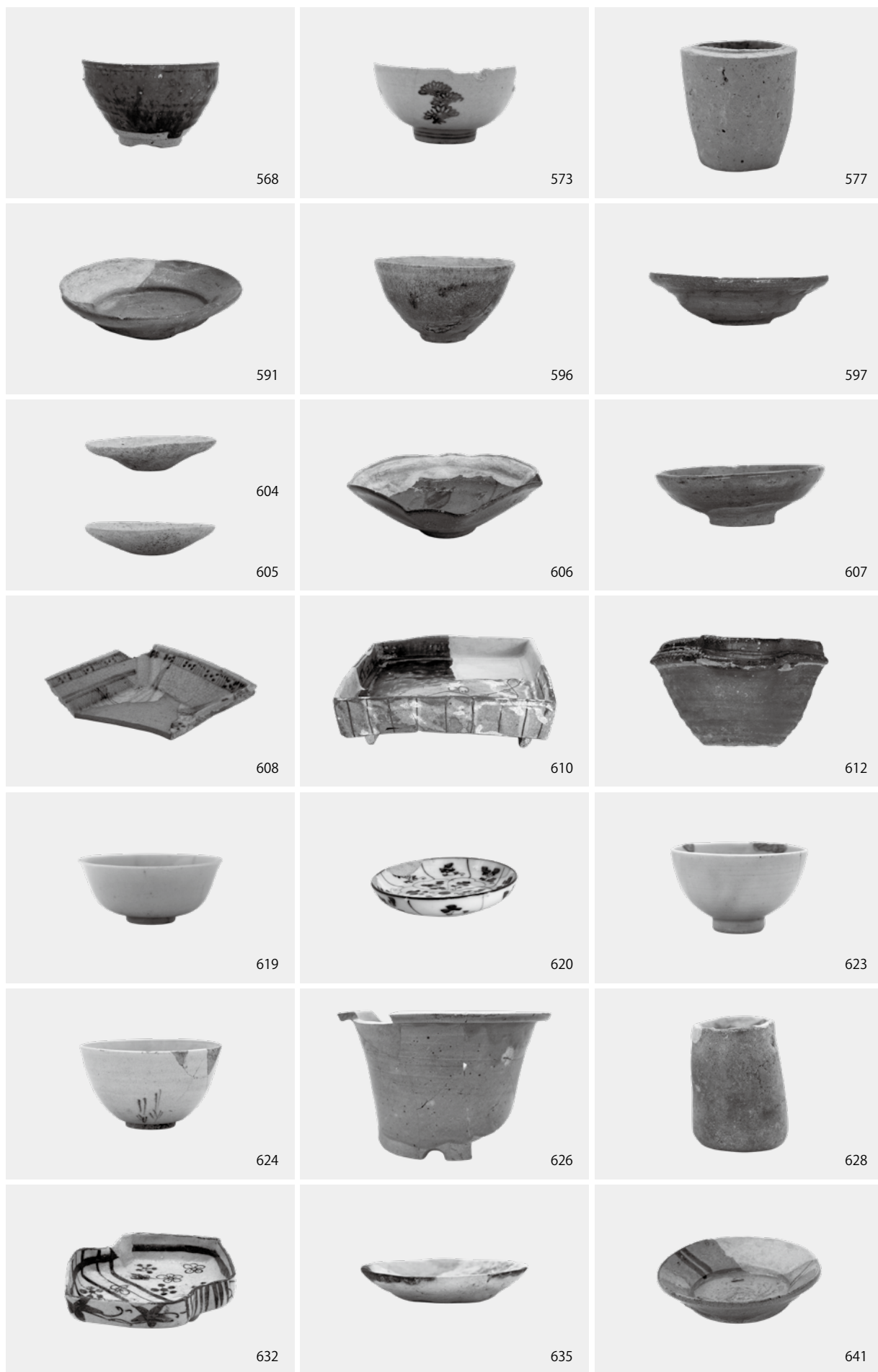
図版 64





図版 66





図版 68





图版 70





3·4区出土遺物 土器類(1)

図版 72





图版 74





図版 76



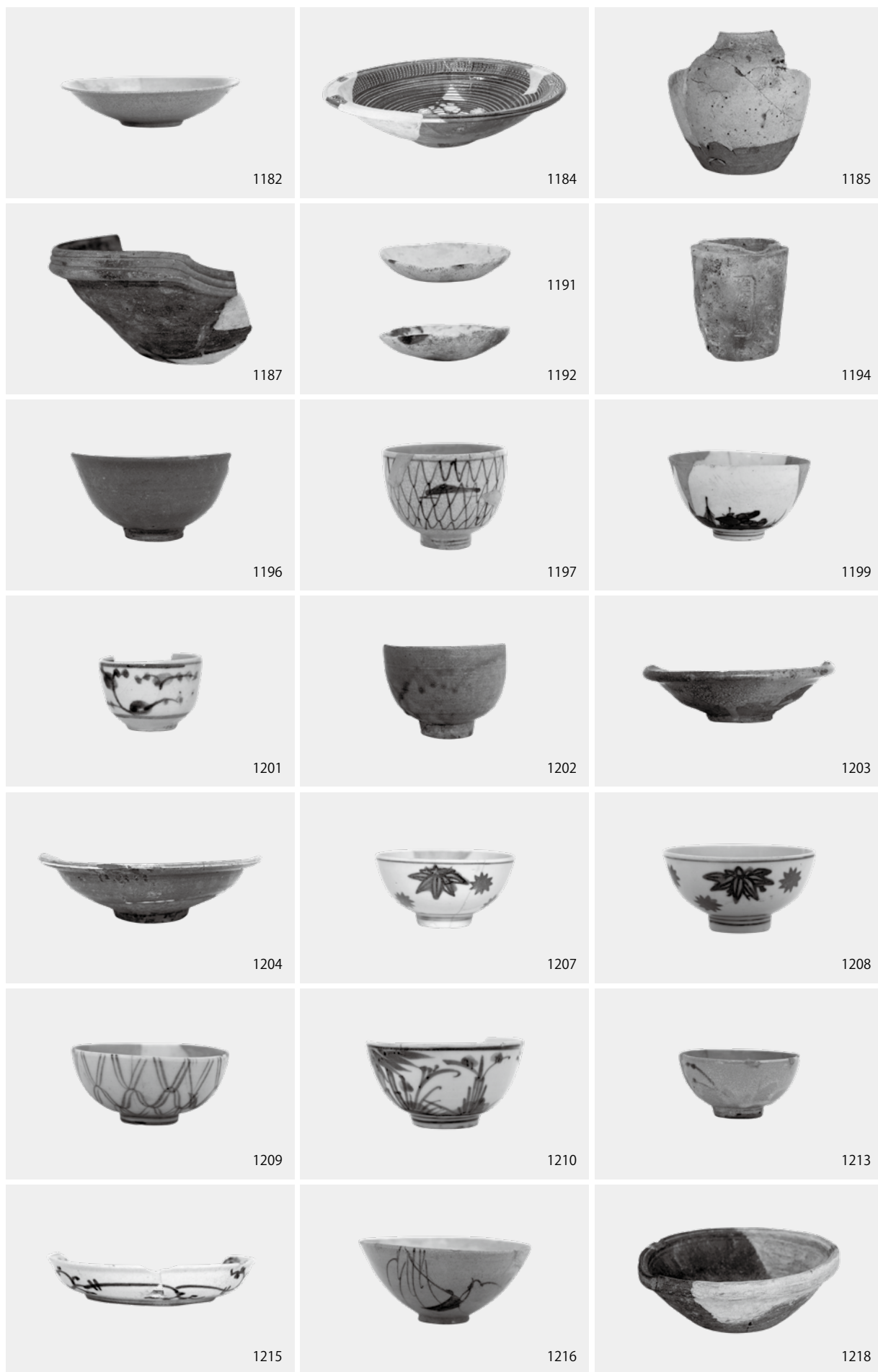


図版 78





図版 80





図版 82





図版 84









5区 出土遺物



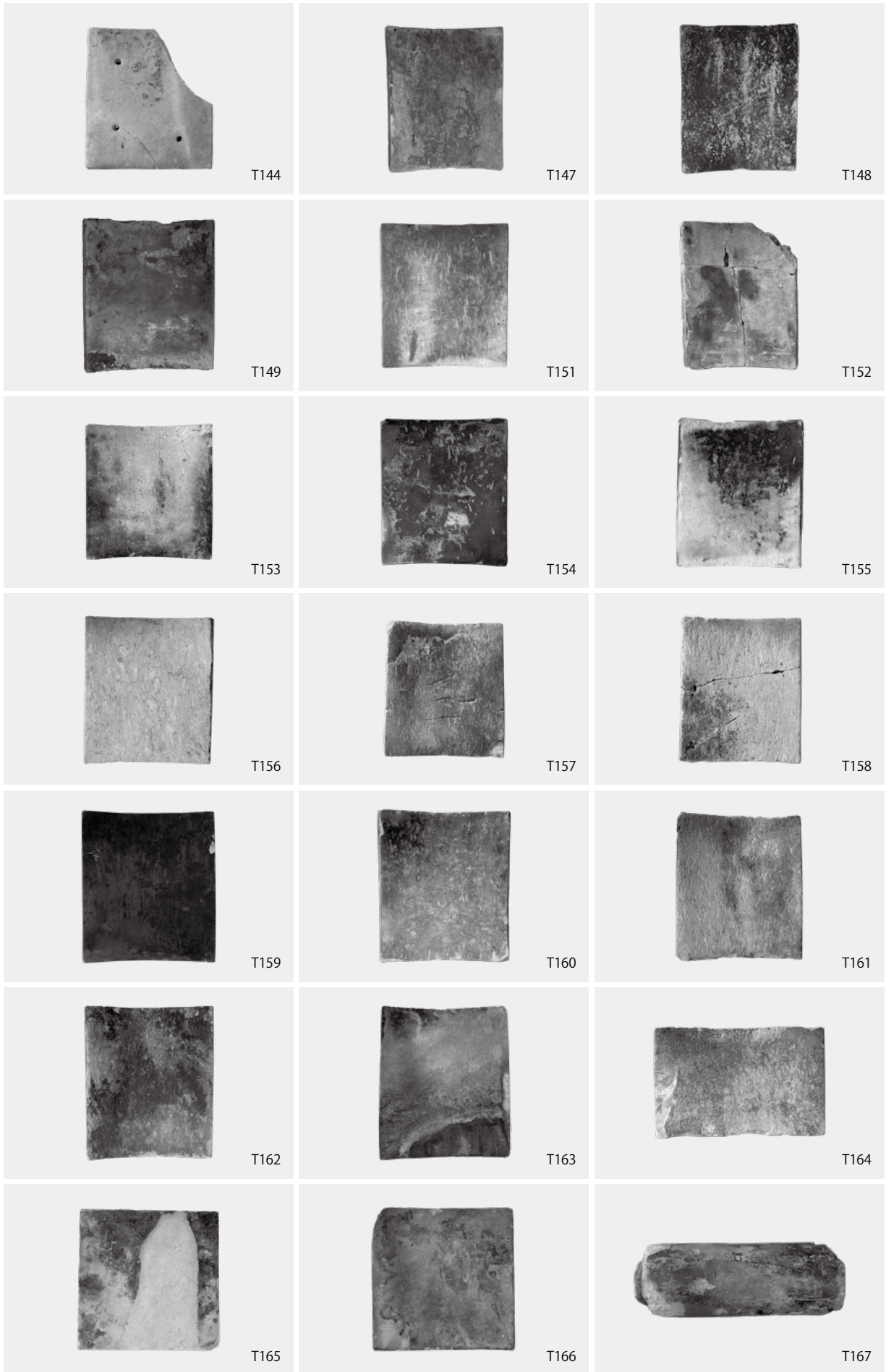


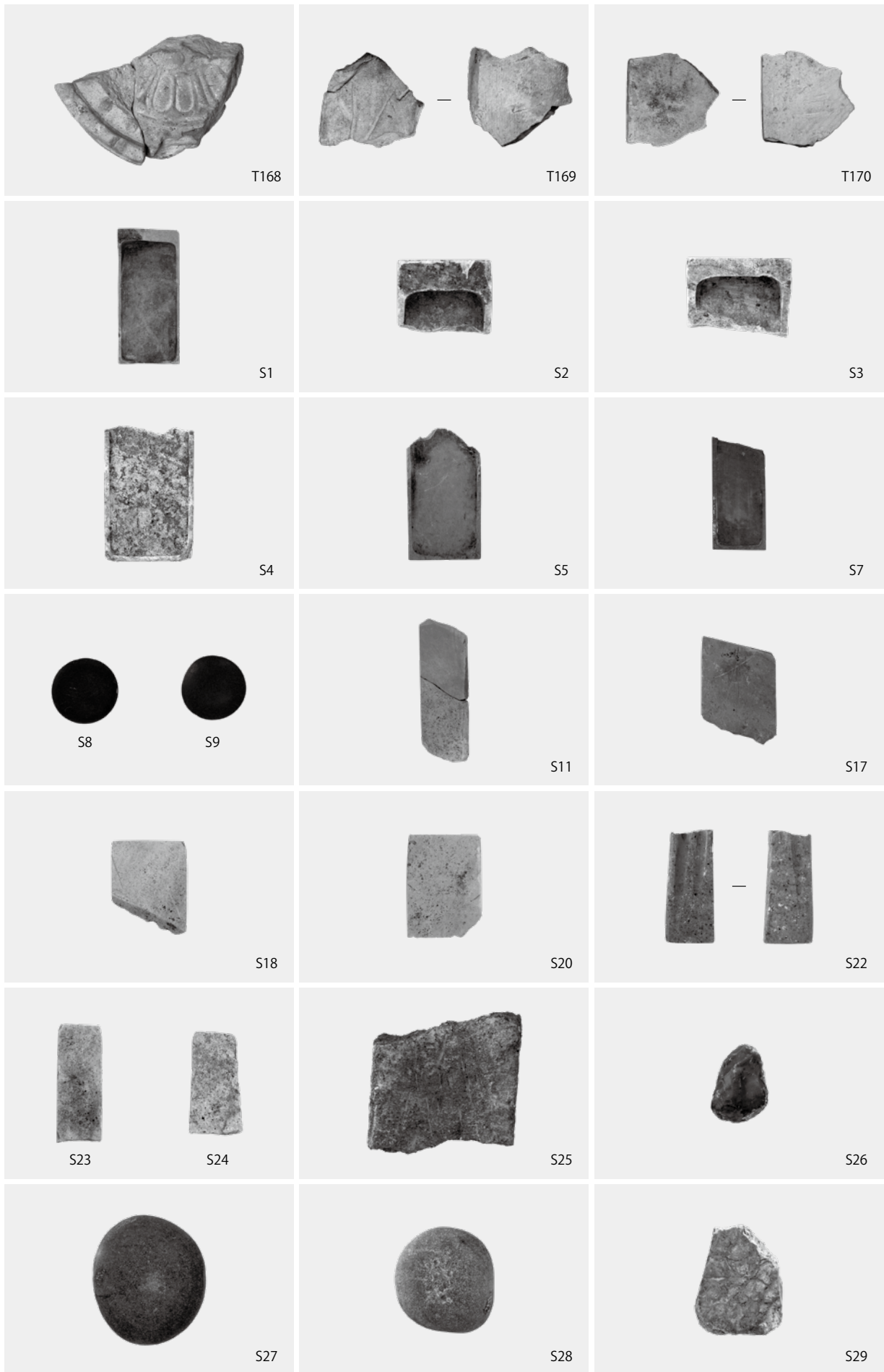
出土遺物 瓦類 (2)



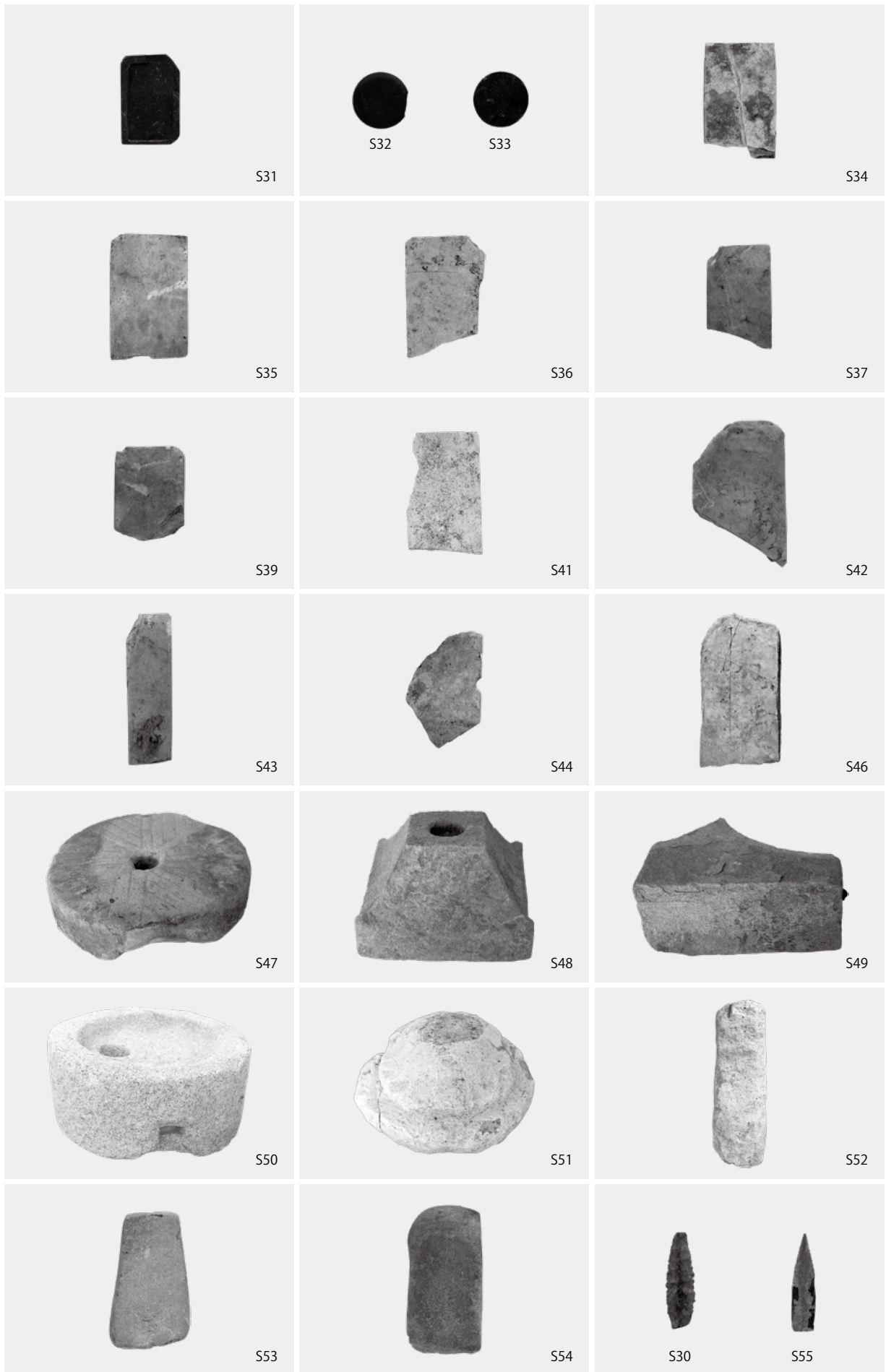


出土遺物 瓦類 (4)



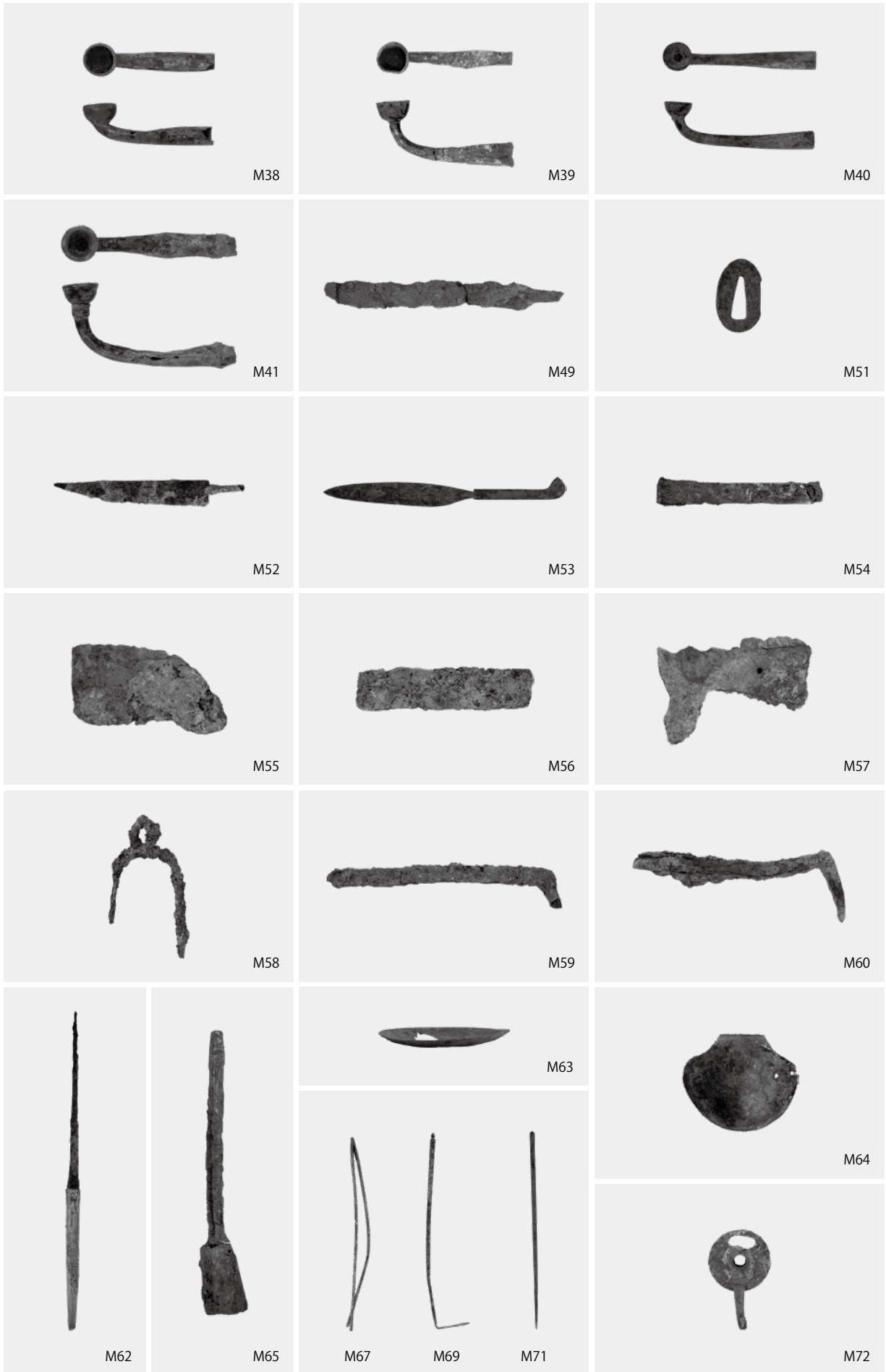


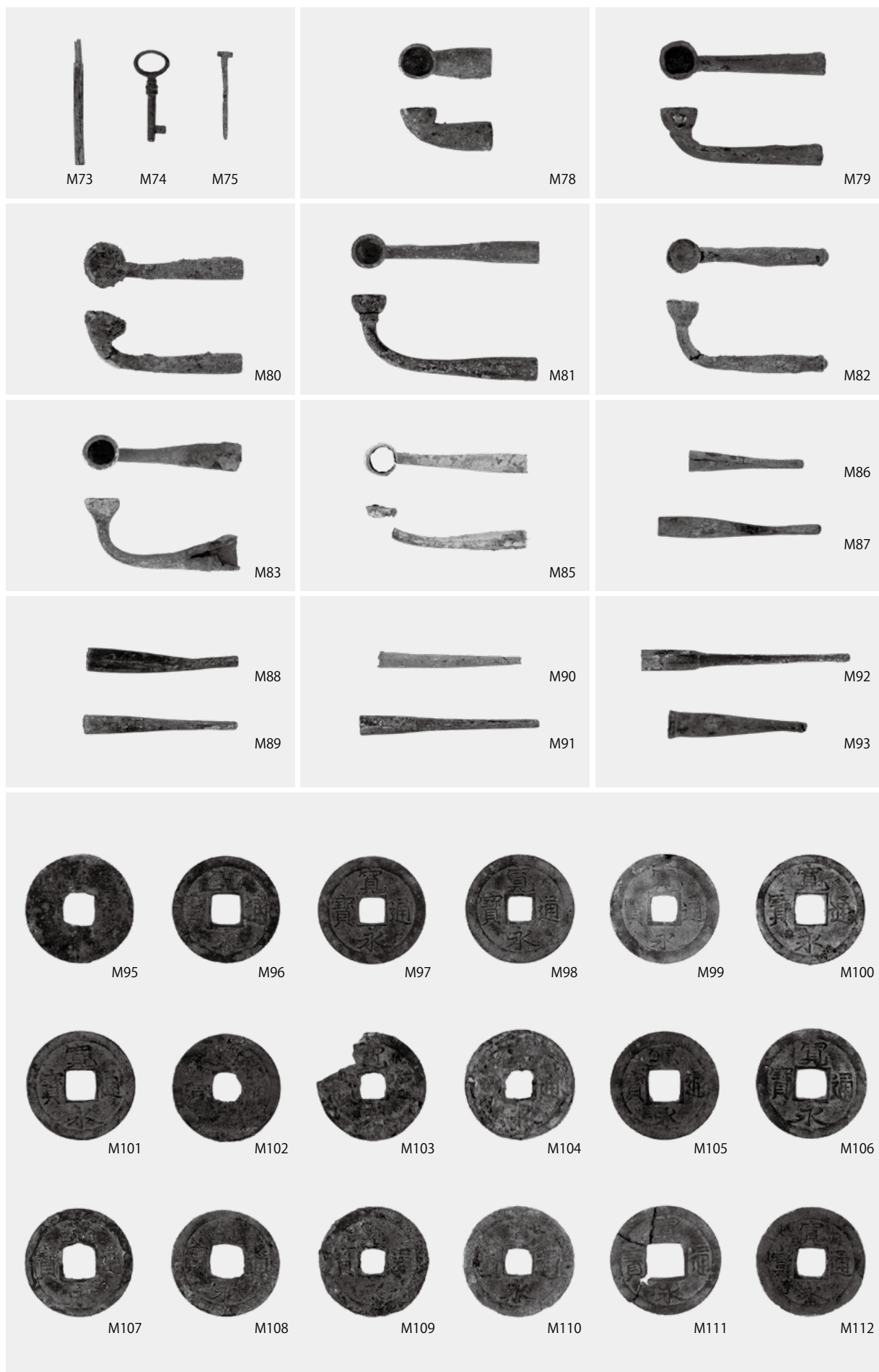
出土遺物 瓦類 (6)・石製品 (1)

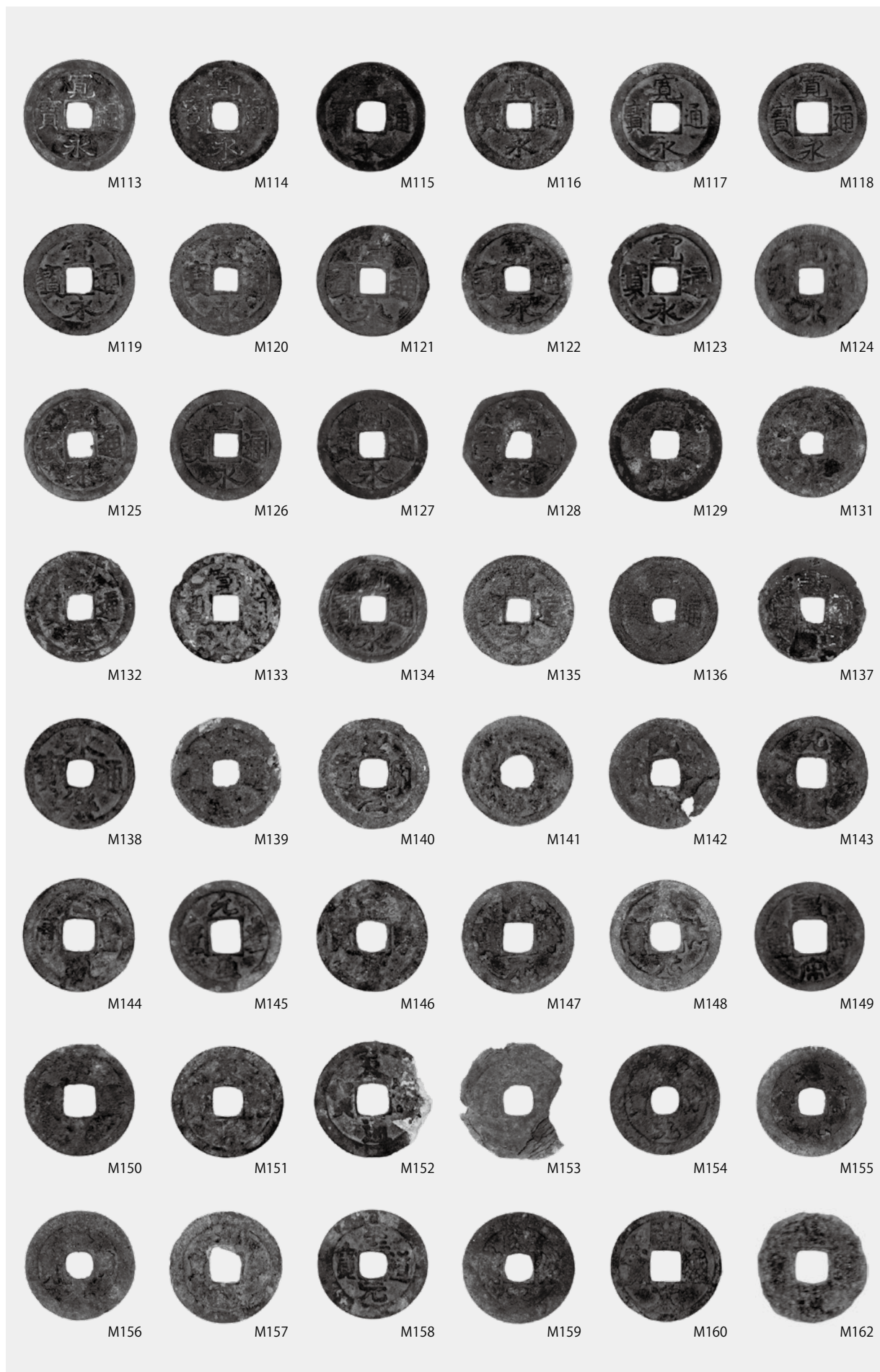


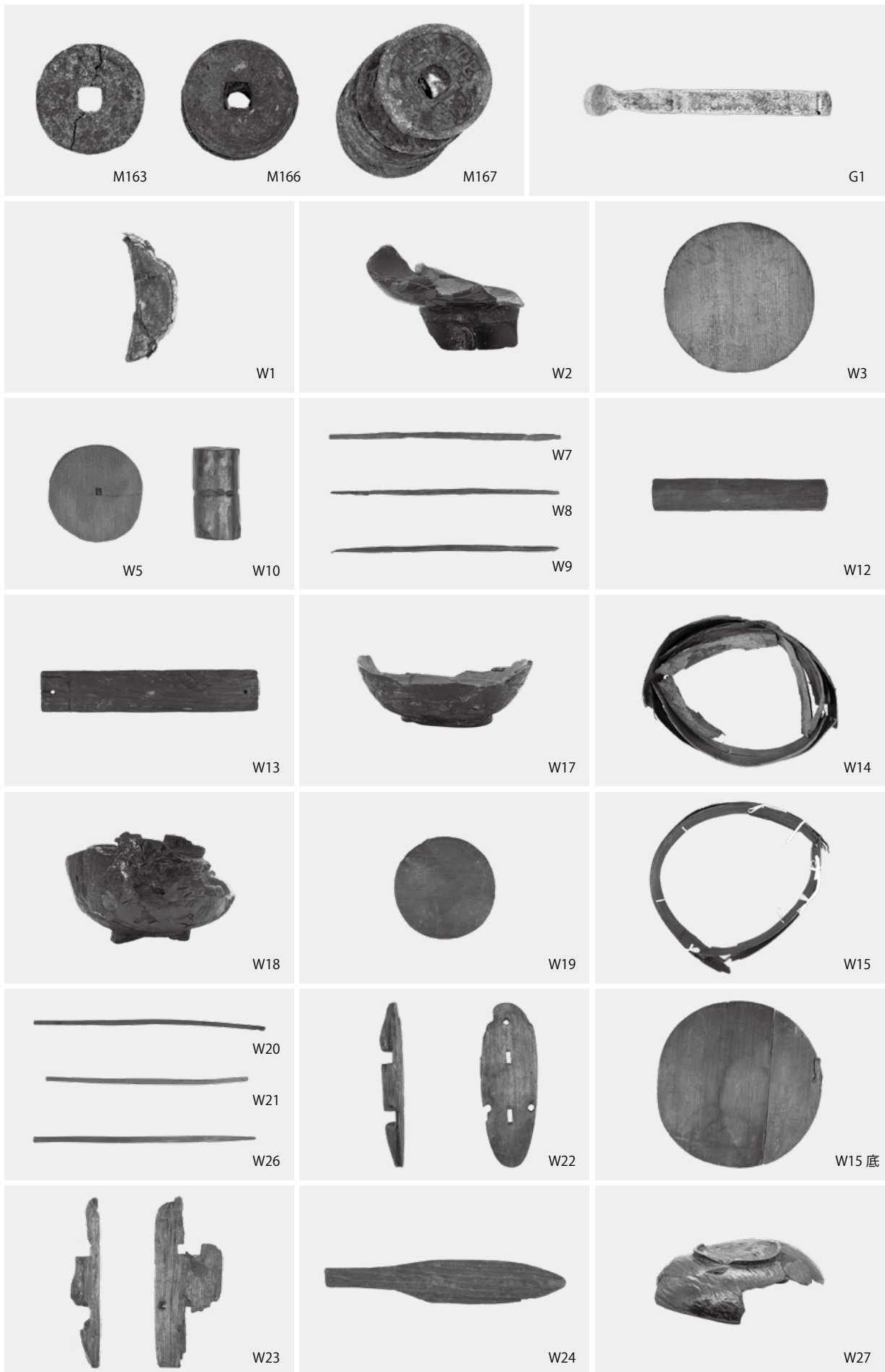


出土遺物 金属製品 (1)



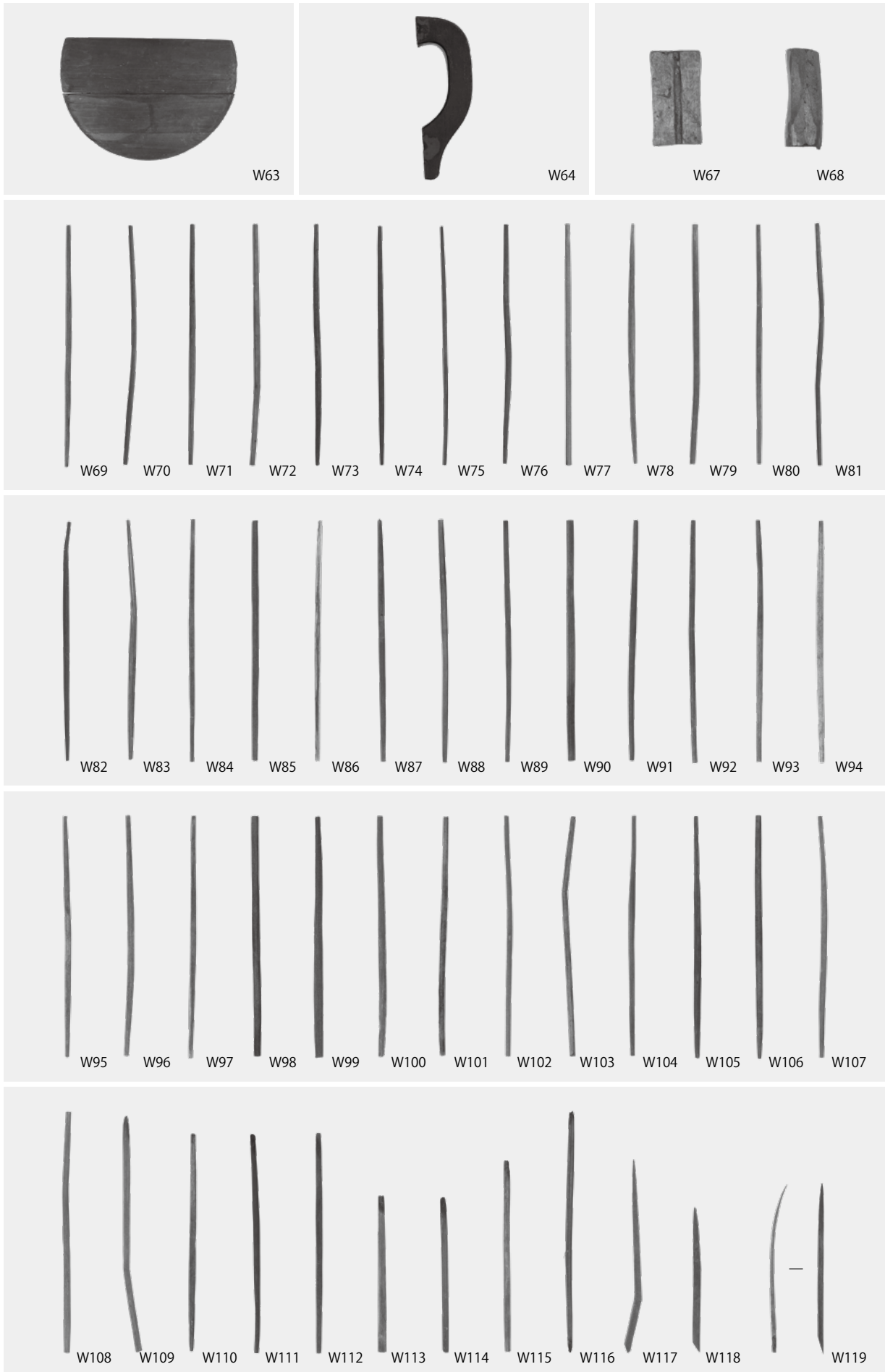




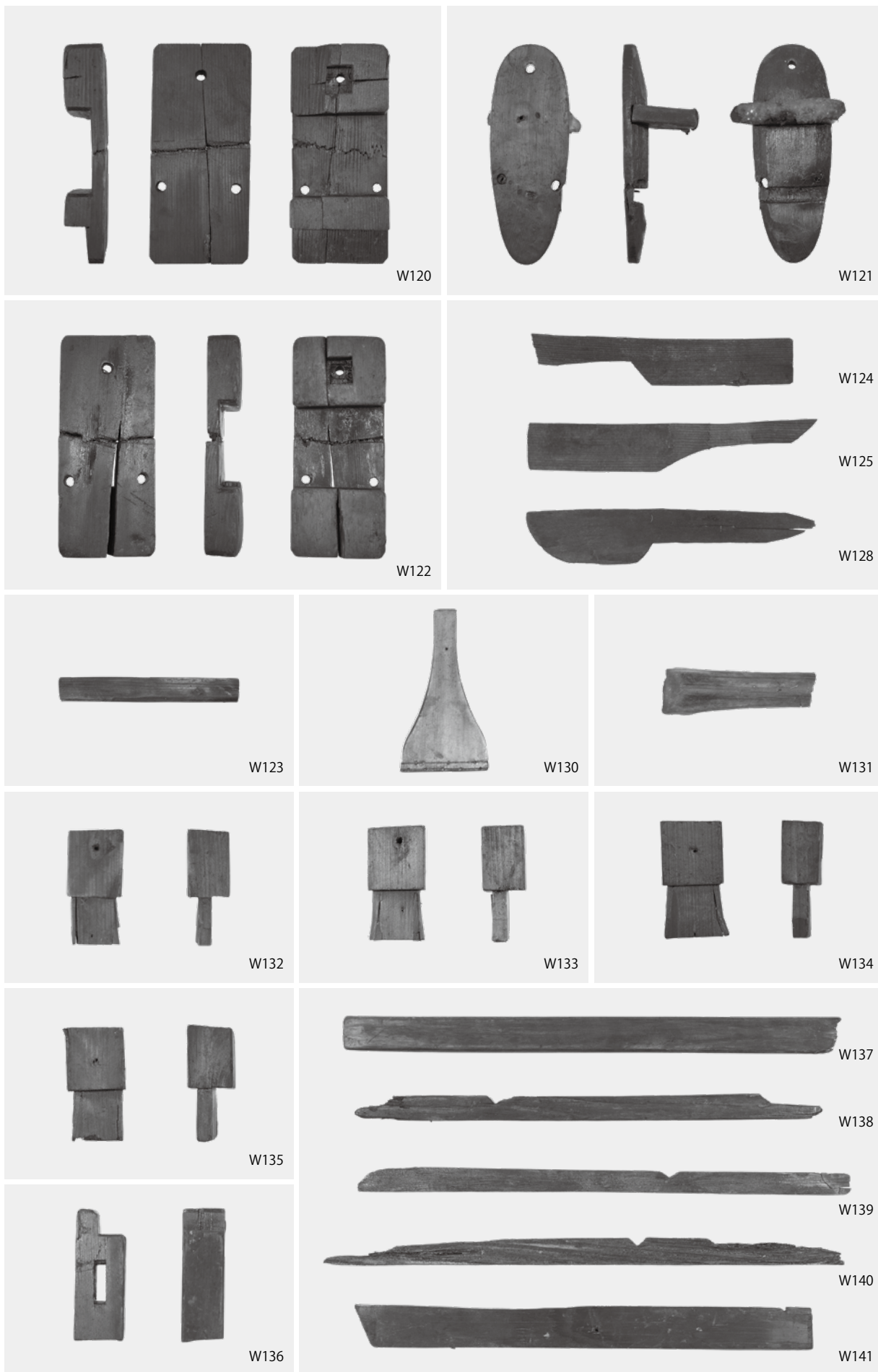


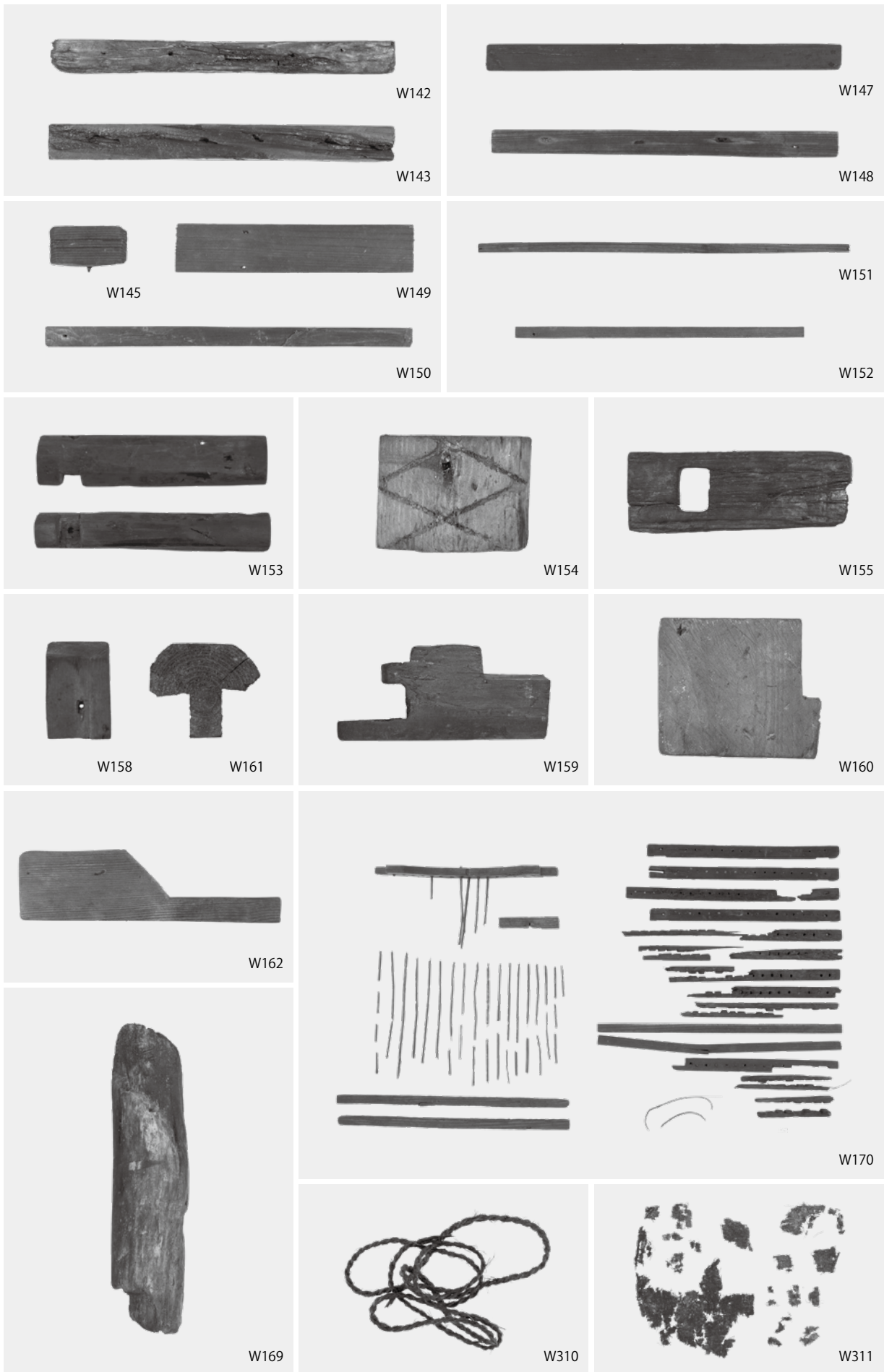
出土遺物 錢貨 (3)・ガラス製品・木製品 (1)



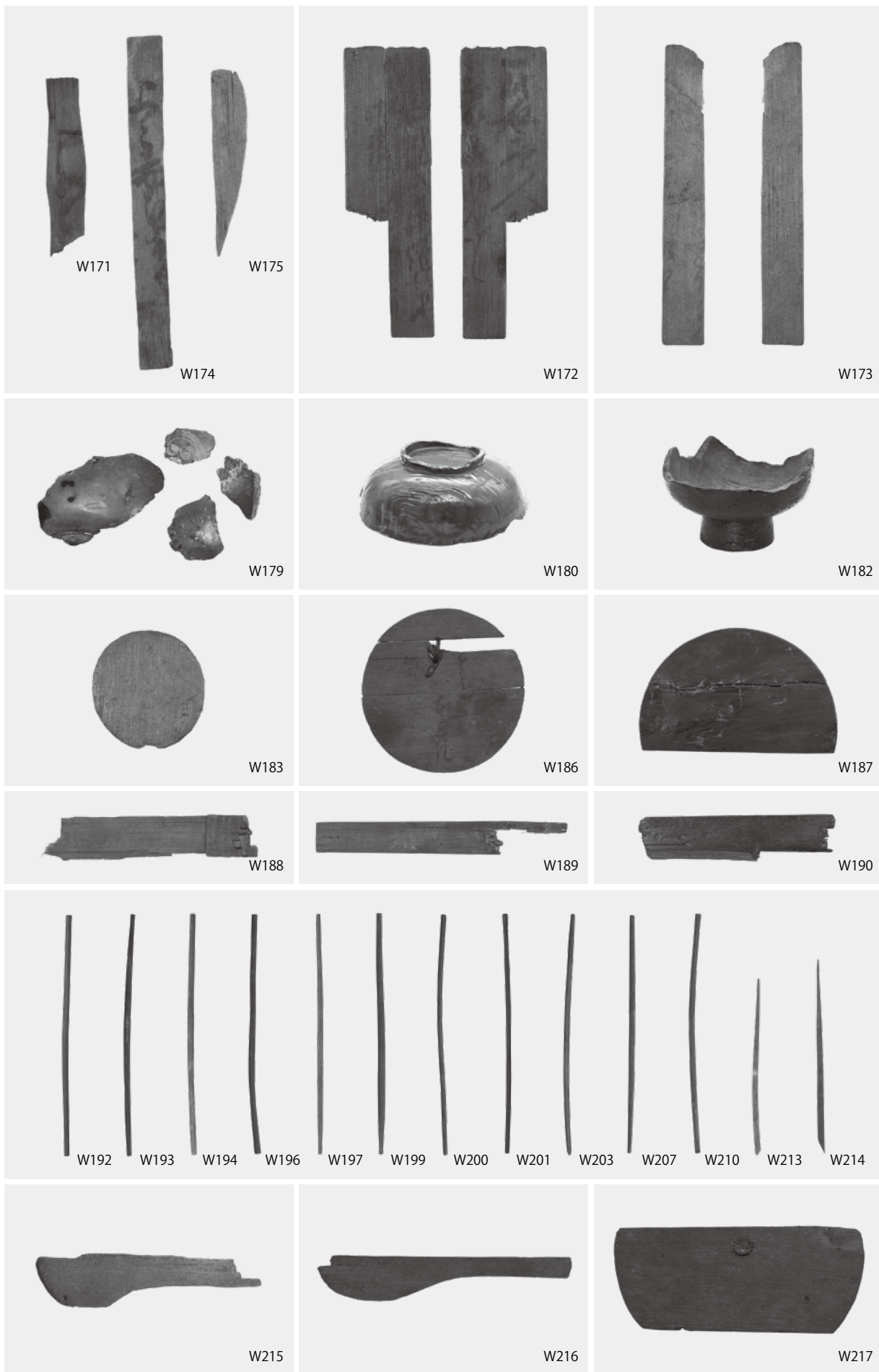


出土遺物 木製品 (3)





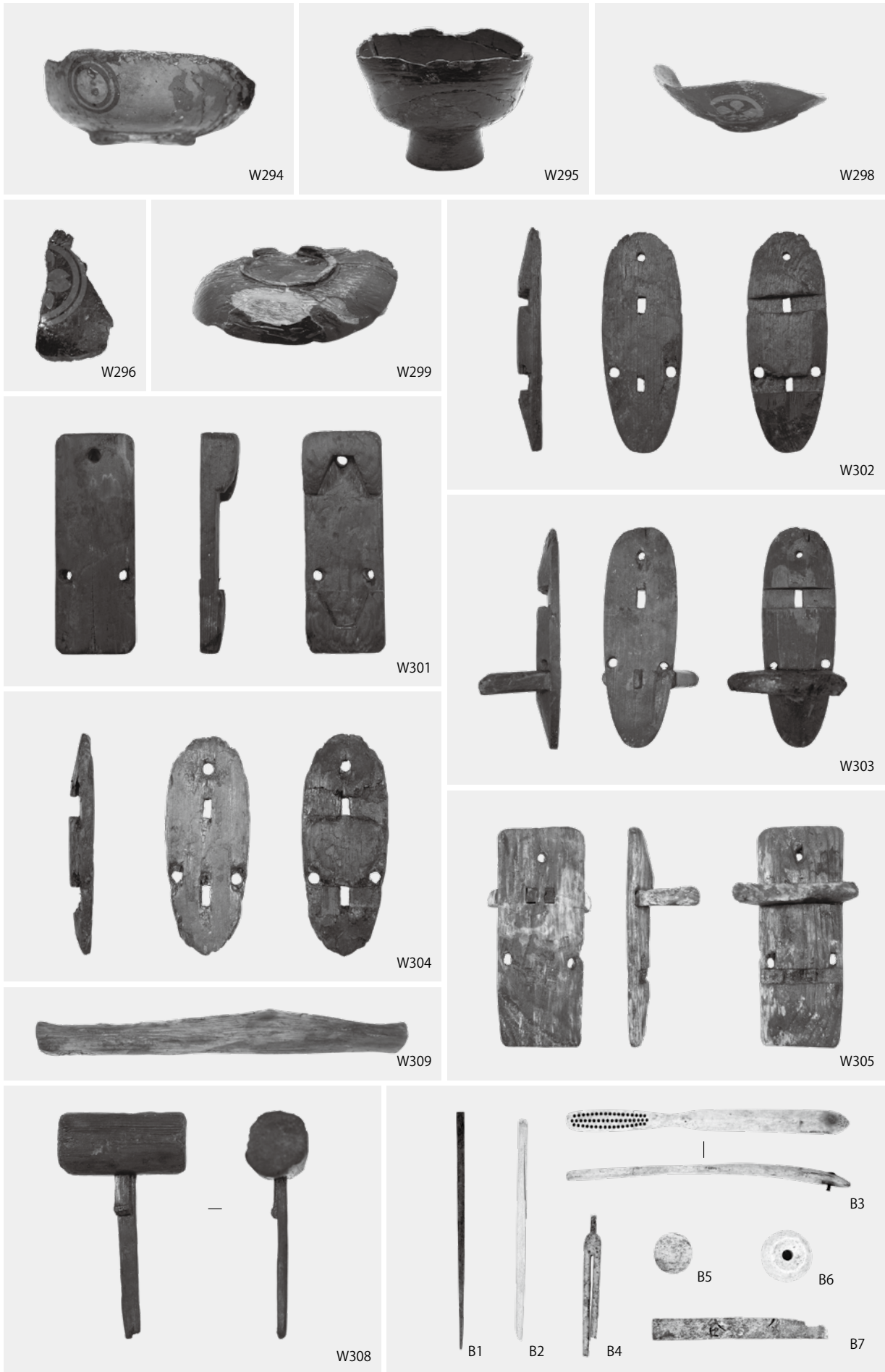
出土遺物 木製品 (5)





出土遺物 木製品 (7)





出土遺物 木製品 (9)・骨角製品

報告書抄録

ふりがな	わかやまじょうあと							
書名	和歌山城跡							
副書名	和歌山県立医科大学薬学部新築に伴う発掘調査報告書							
編著者名	川崎雅史 石丸彩 丸山真史							
編集機関	公益財団法人 和歌山県文化財センター							
所在地	〒640-8301 和歌山県和歌山市岩橋1263番地の1 TEL 073-427-3710							
発行年月日	西暦2021年3月19日							
ふりがな 所収遺跡名	ふりがな 所在地	コード		北緯	東経	調査期間	調査面積	調査原因
		市町村	遺跡番号					
わかやまじょうあと 和歌山城跡	わかやまけん 和歌山県 わかやまし 和歌山市 ななばんちよう 七番丁 きゅうばんちよう 九番丁	3020150	375	34° 13′ 50″	135° 10′ 20″	20171121 ～ 20190118	4159.90 m ²	大学新築
所収遺跡名	種別	主な時代	主な遺構		主な遺物		特記事項	
和歌山城跡	城跡	弥生時代	溝		弥生土器、石鏃			
		古墳時代	溝		須恵器、土師器、埴輪			
		平安～ 鎌倉時代	溝、水田畦畔、耕作 溝、井戸		須恵器、土師器、黒色 土器、瓦器、瓦			
		安土桃山 時代	大溝、井戸、土坑、粘 土採掘土坑、柱穴、畠		国産陶器、輸入磁器、 土師質土器、瓦質土 器、木製品、瓦		桑山期の城下を窺 う資料	
	江戸時代	礎石建物、井戸、石組 遺構、石組溝、石組 桝、竈、土坑、廃棄土 坑、柱穴		国産陶磁器、輸入磁 器、土師質土器、瓦、 瓦質土器、石製品、金 属製品、銭貨、木製 品、骨角製品、ガラス 製品、瓦、動物遺存体		多くの井戸を検 出。 鳥籠・茶筌など豊 富な木製品が出 土。		
要約	<p>和歌山城周辺で人々が生活を始めるのは弥生時代中期に遡る。調査区付近は、集落隣接地の水田などの生産域であった可能性がある。</p> <p>古墳時代では須恵器とともに埴輪が出土している。これまでも周辺の調査では埴輪が出土することが多く、付近に埴輪を樹立した古墳があった可能性が高い。古墳の造営主体としては、文献などから大伴氏を挙げることができる。</p> <p>古代から中世にかけても水田などとして土地利用が行われ、9～12世紀頃には隣接地に集落等が存在した可能性が高い。古代の蓮華文軒丸瓦の出土から、付近に寺や官衙の存在が窺え、「日本霊異記」にでてくるの「宇治保」との関係が注目される。また、中世において当地は、海部郡雑賀荘の「宇治郷」に比定することもでき、それに属した水田が広がっていたと考えられる。</p> <p>安土桃山時代になり、調査区付近は大きく改変が行われ、大溝が掘削される。大溝の東側では集落が存在するが、西側では畠が広がっており、桑山期の城下町は、浅野期以降の城下町とは大きく異なっていることが窺える。和歌山城は岡山を中心に桑山期に石垣を築くなどの普請が行われたとされるが、安土桃山時代の地盤高や大溝の存在・方向などから、現在でも残る和歌山城を囲む内堀は江戸時代以降になって掘削されたものと判断できる。</p> <p>16世紀末頃から17世紀初頭にかけて、三の丸西側を中心に一気に砂が堆積して砂丘が形成され、その上に江戸時代の屋敷地が築かれる。調査地は紀州徳川家の家臣である津田家・田宮家・海野家などの屋敷地で、攪乱が多く調査できた箇所は限定的であったが、屋敷地内の建物や井戸・廃棄土坑などの配置を窺う発見があった。また、屋敷地内の生活の様子や、生産作業を窺う資料を得ることができた。</p>							

和歌山城跡

—和歌山県立医科大学薬学部新築に伴う発掘調査報告書—

2021年3月19日

編集・発行 公益財団法人和歌山県文化財センター

印刷・製本 白光印刷株式会社