

# 写真図版

PLATE



律令官人の装身具と筆記具・墨書土器





1. 調査地遠景（南から）



2. 調査地遠景（東から）



1. 調査地全景（北東側調査区、南から）



2. 調査地全景（北東側調査区、東から）



1. L- I・M- I グリッド全景 (SB51・SB74・SB76・SB77・SB81～84・SB88～92、南から)



2. L- II グリッド全景 (SB04・SB10・SB17～19・SB30・SB31・SB36・SB43・SH01、南から)



1. SB01・SB02 (東から)



2. SB02 カマド (東から)



3. SB03 (南から)



4. SB04 (南から)



5. SB04 カマド (南から)



1. SB05 (北東から)



2. SB06 (北東から)



3. SB08 (南西から)



4. SB08 カマド (南西から)



5. SB12 (西から)



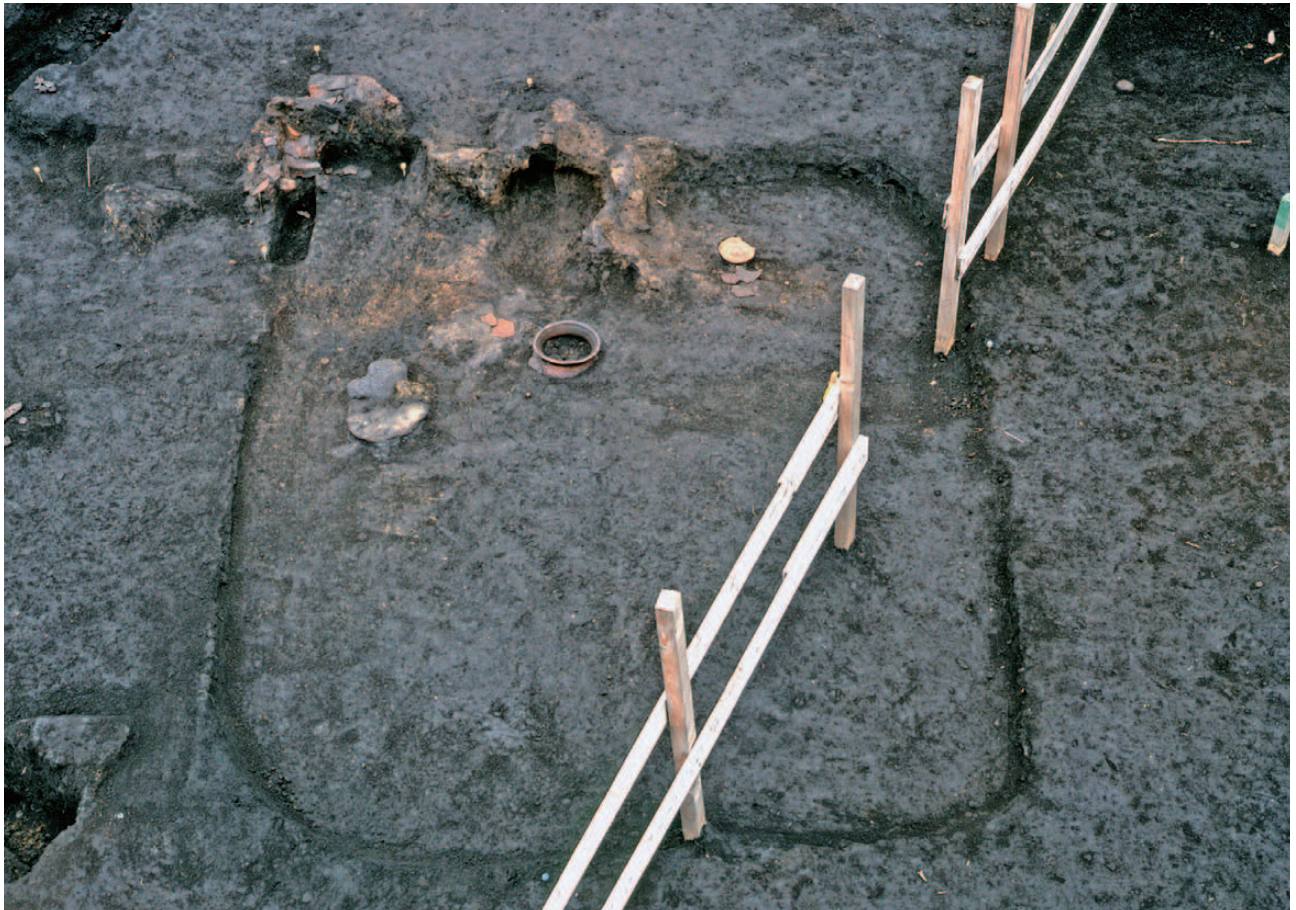
6. SB12 カマド (西から)



7. SB13 (西から)



8. SB13 カマド (西から)



1. SB10 (南から)



2. SB10 カマド (南から)





1. SB11 (南から)



2. SB11 カマド (南から)



1. SB14 (南西から)



2. SB14 カマド (南西から)



1. SB15 (西から)



2. SB18 (南東から)



3. SB21 (南から)



4. SB19 (東から)



5. SB19 カマド (東から)



1. SB17 (南西から)



2. SB17 カマド (南西から)



1. SB24 カマド (西から)



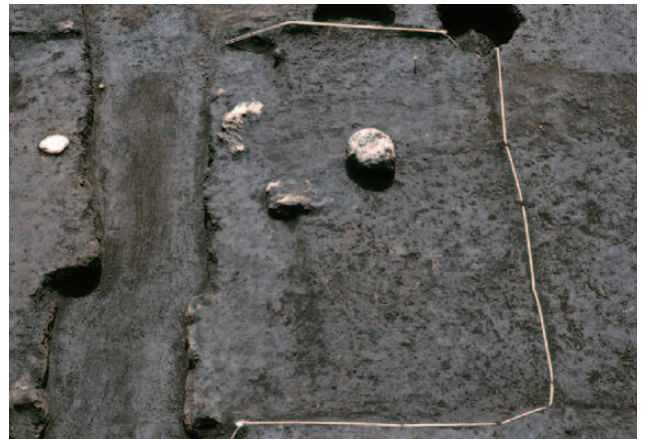
3. SB25 カマド (北西から)



2. SB25 (西から)



4. SB26 (西から)



5. SB27 (西から)



6. SB28 (東から)



7. SB28 カマド (東から)



1. SB29 (南西から)



2. SB29 カマド (南西から)



3. SB32 (東から)



4. SB35 (西から)



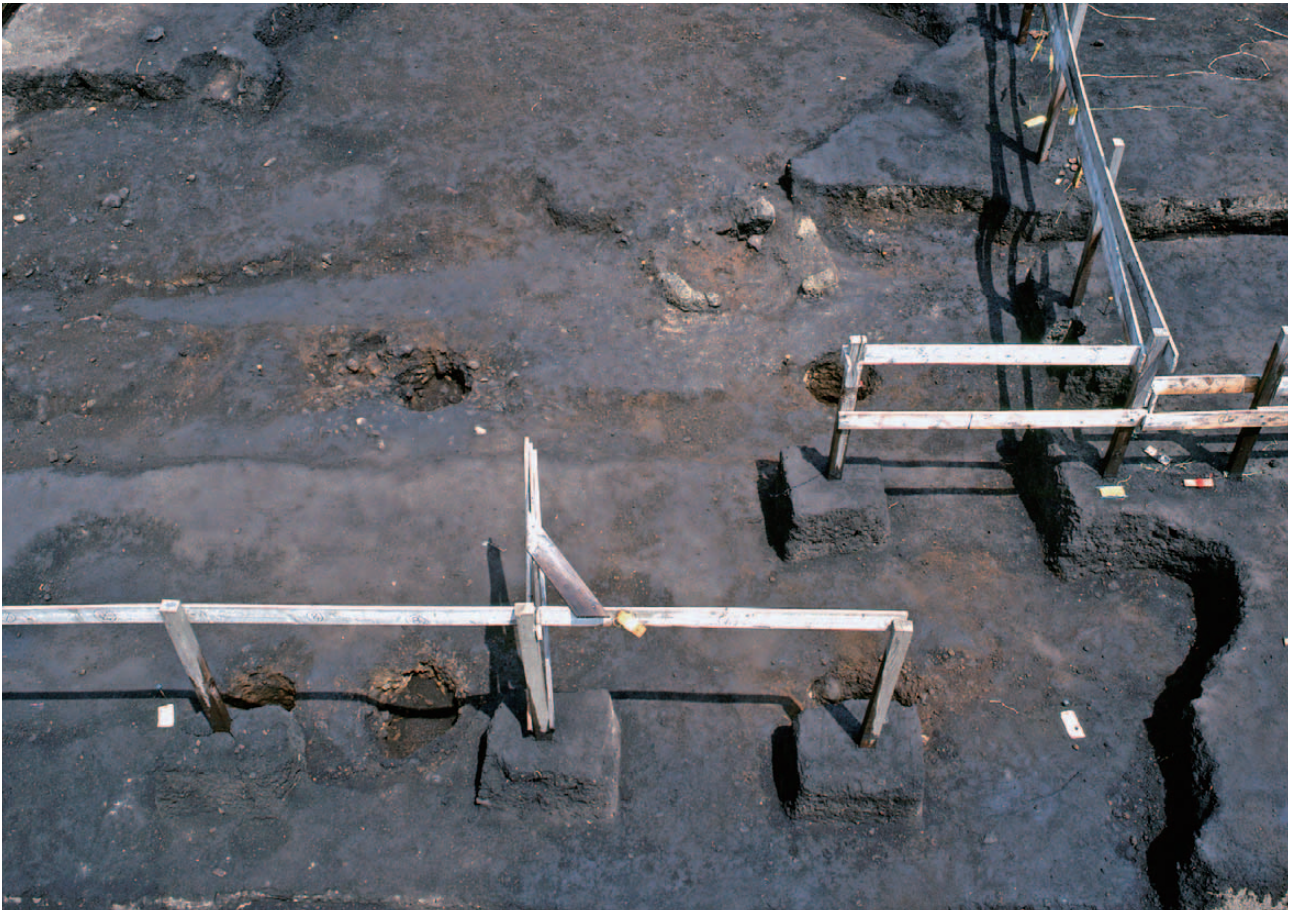
5. SB35 カマド (西から)



1. SB31・SB43 (南から)



2. SB31 カマド (南から)



1. SB36 (南西から)



2. SB36 カマド (南西から)





1. SB39 (南西から)



2. SB39 カマド (南西から)



1. SB40 (東から)



2. SB40 カマド (東から)



1. SB41 (東から)



2. SB41 カマド (東から)



3. SB42 紡錘車 (SB42-01) 出土状況 (東から)



4. SB44 カマド検出状況 (南西から)



5. SB44 カマド (南西から)



1. SB45 (南西から)



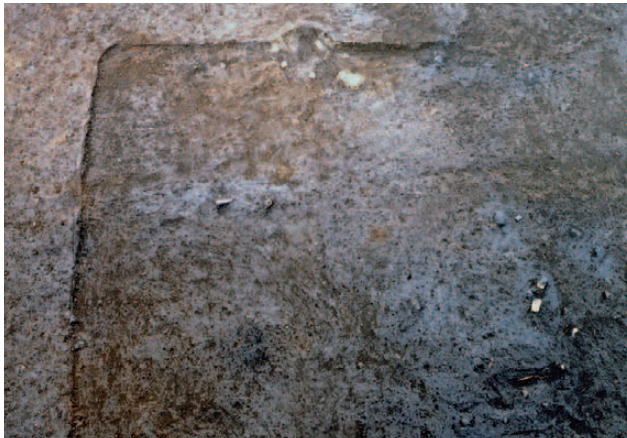
2. SB45 カマド (南西から)



1. SB48 (南西から)



2. SB48 カマド (南西から)



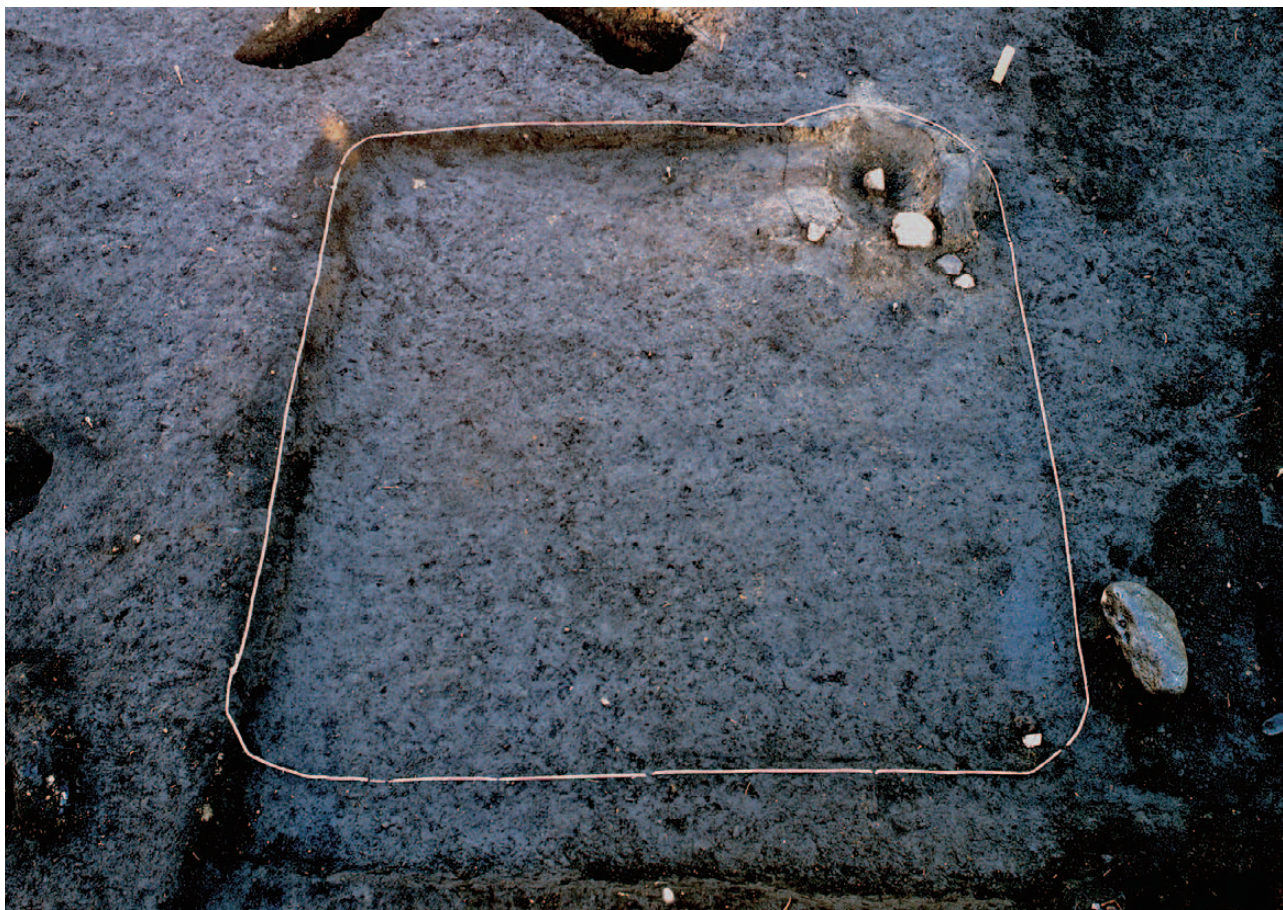
3. SB49 (南西から)



4. SB50 カマド (南西から)



5. SB51 カマド (南から)



1. SB52 (西から)



2. SB52 カマド (西から)



1. SB53 (南から)



2. SB53 カマド (南から)



1. SB53 掘方 (南から)



2. SB54 (西から)



3. SB54 カマド (南から)

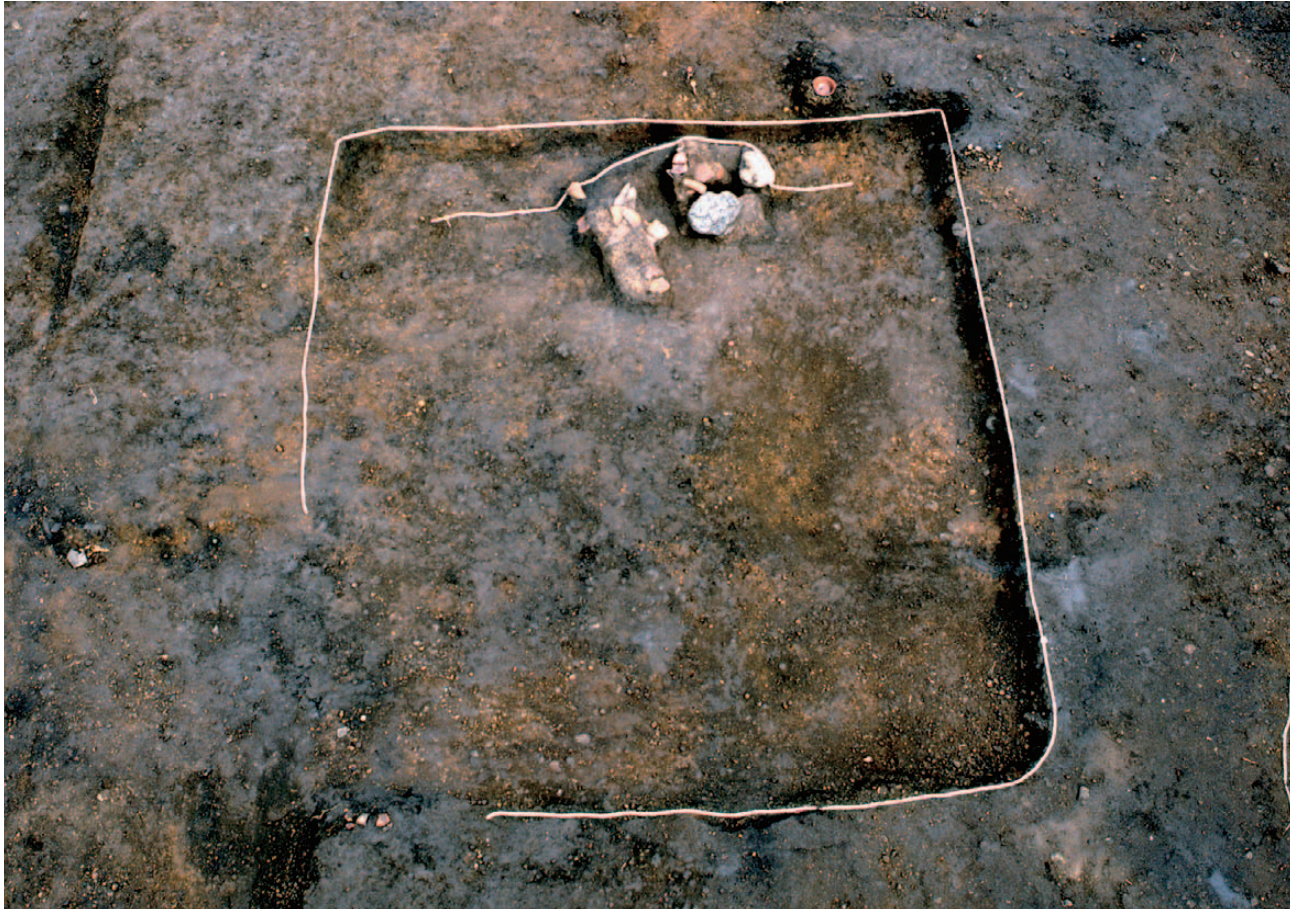


4. SB56 カマド (西から)



5. SB56・SB57・SB60・SB61・SB62 (南から)





1. SB60 (南から)



2. SB57・SB61・SB62 (南から)



1. SB63 (南西から)



2. SB63 カマド (北西から)



1. SB64 (南から)



2. SB64 カマド (南から)



1. SB65 (東から)



2. SB65 カマド (東から)



1. SB66 (北東から)



2. SB66 カマド (南東から)



1. SB67 (東から)



2. SB71 (南西から)



3. SB73 (南西から)



1. SB72 カマド (南西から)



2. SB77 カマド (南西から)



3. SB76 カマド検出状況 (南から)



4. SB76 カマド (南から)



5. SB78・SB80 (南から)



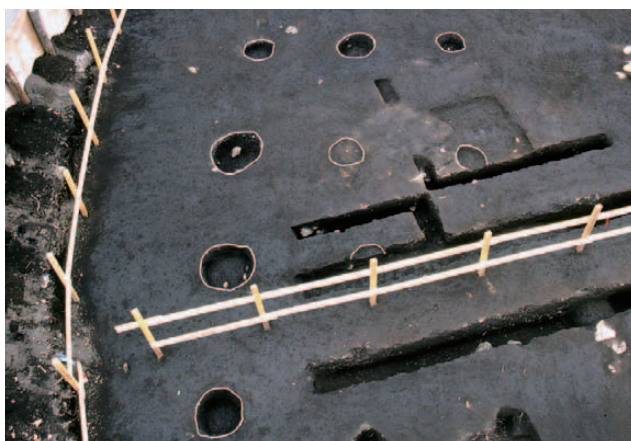
6. SB81・SB82 (南から)



7. SB83 遺物検出状況 (南から)



1. SB88 (北西から)



2. SH01 (南西から)



3. SH02 (南東から)



4. SD01 (南東から)





1. SK09 (南西から)



2. SK12 (南から)



3. SK13 (南東から)



4. 中近世土坑墓群完掘全景 (北東から)



5. SK20 (南西から)



6. SK25 縄文土器 (SK25-01) 出土状況 (南東から)









出土遺物集合 (9・10世紀)



出土遺物集合（縄文時代）





確認調査 出土遺物



SB03 出土遺物





11

SB04 出土遺物



1



5

SB08 出土遺物



2

SB05 出土遺物



2



2



3



3

SB06 出土遺物

SB10 出土遺物



4



1



5



5



11



7

SB10 出土遺物



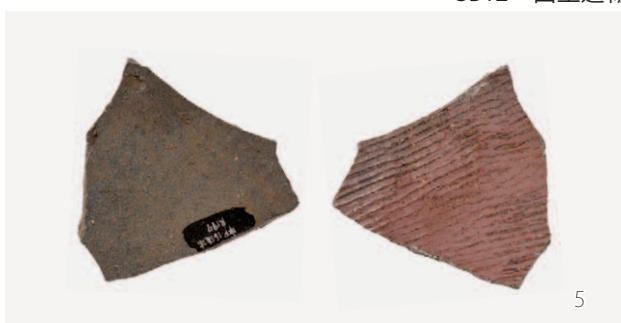
11

SB12 出土遺物



5

SB13 出土遺物



5

SB16 出土遺物



1



1



6



9



4



8

SB15 出土遺物

SB18 出土遺物



2



3



4



5

SB17 出土遺物

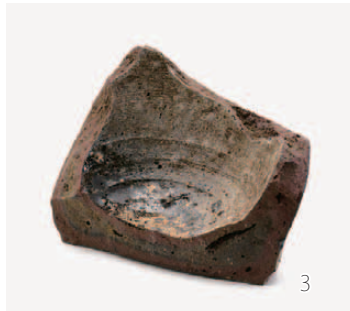




SB25 出土遺物



SB26 出土遺物



SB24 出土遺物



SB21 出土遺物



SB28 出土遺物





SB30 出土遺物



SB31 出土遺物



SB32 出土遺物



SB36 出土遺物



SB38 出土遺物



5



12



3

8

9

SB39 出土遺物



14

SB41 出土遺物



1



1

2

SB42 出土遺物



2

SB44 出土遺物





2

SB40 出土遺物



1

SB50 出土遺物



2



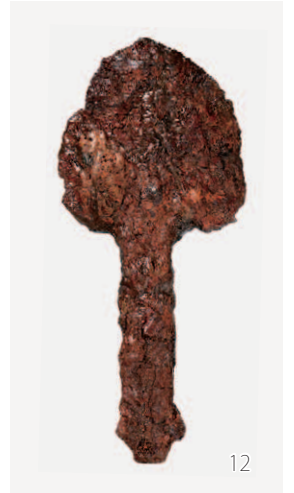
11



7



8



12

SB45 出土遺物



2



7

SB51 出土遺物



4



1

SB54 出土遺物



4

SB51 出土遺物



1

SB55 出土遺物



1



5



2



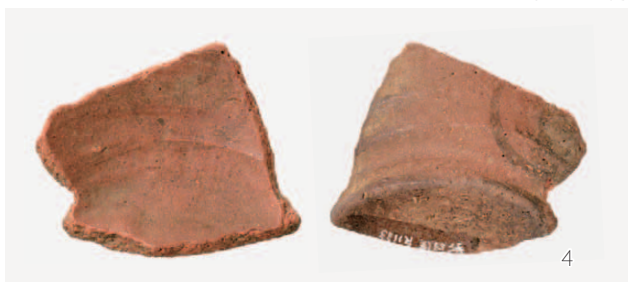
2

SB52 出土遺物



3

SB57 出土遺物



4



10

11

SB53 出土遺物





SB60 出土遺物



SB61 出土遺物



SB62 出土遺物



1



7



9



7



8



17



18

SB63 出土遺物



3

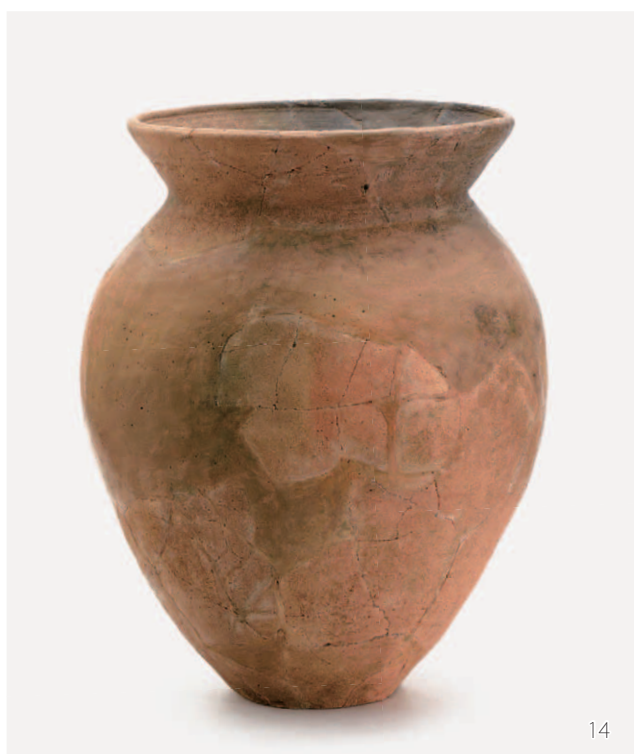


5

SB64 出土遺物



SB64 出土遺物



SB65 出土遺物



1



3

SB67 出土遺物



2



1



12

SB66 出土遺物



1



2

SB70 出土遺物



3

SB69 出土遺物



1

SB71 出土遺物



2

SB72 出土遺物



2



3



1



4

SB73 出土遺物



2



2



7



4



4



9

SB76 出土遺物



4

SB74 出土遺物





1



1

SB78 出土遺物



2



4

SB77 出土遺物



2



3

SB87 出土遺物



7

SB83 出土遺物



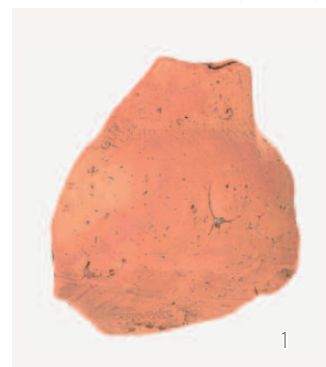
SB90 出土遺物



SB89 出土遺物



SH02 出土遺物



SK04 出土遺物



SB91 出土遺物



SK25 出土遺物



SK20 出土遺物



SK09 出土遺物



SK12 出土遺物



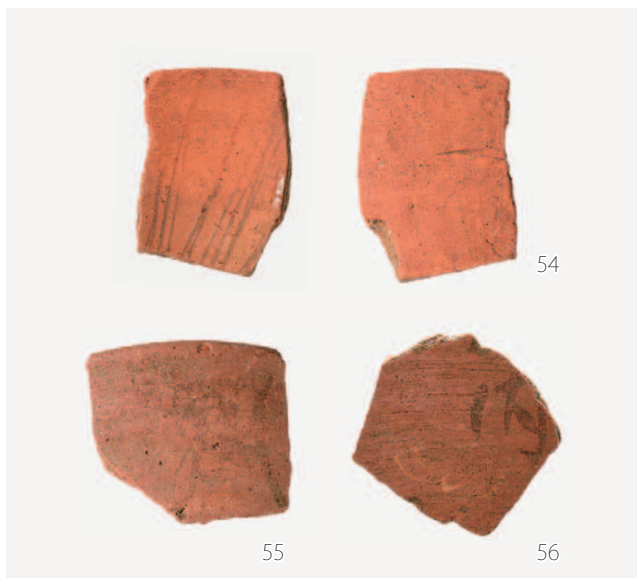
SK21 出土遺物

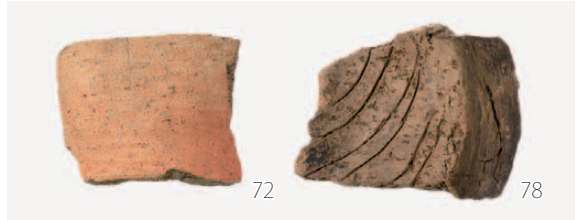


SK13 出土遺物













# 報告書抄録

ふりがな	うとうがわいせきえふちく
書名	宇東川遺跡 F 地区
副書名	
シリーズ名	富士市埋蔵文化財調査報告
シリーズ番号	第 71 集
編著者名	藤村 翔 (編著)・若林 美希 (編)・小島 利史・志崎 江莉子
編集機関	富士市教育委員会 (担当課: 富士市市民部文化振興課)
所在地	〒 417-8601 静岡県富士市永田町 1 丁目 100 番地 TEL 0545-55-2875
発行年月日	令和 3 年 3 月 31 日

ふりがな	ふりがな	コード		北緯 東経	地区名	調査期間	発掘面積 (m <sup>2</sup> )	発掘原因
		市町村	遺跡番号					
うとうがわいせき	しずおかけん ふじし うとうがわにしまち	22210	050	35° 10' 10" 138° 42' 12"	宇東川遺跡 F 地区	19950206 ～ 19950224	266.10	確認調査
宇東川遺跡	静岡県 富士市 宇東川西町					19950222 ～ 19950323 19950414 ～ 19960328		
所収遺跡名	種別	主な時代		主な遺構	主な遺物	特記事項		
宇東川遺跡	集落跡	縄文時代 弥生時代 古墳～平安時代 中近世		竪穴建物 84 掘立柱建物 2 溝 1 土坑 20 ピット 144	縄文土器・弥生土器 土師器・須恵器 灰釉陶器・緑釉陶器 石器 石製品 金属製品	土師器甕   腰帯具 鉄製紡錘車		
要 約	<p>富士市宇東川西町に所在する宇東川遺跡は、富士山南麓に広がる丘陵の末端部、松原川の河岸段丘面に立地する集落跡であり、本書で報告した F 地区は、松原川に最も近接した、段丘下段に位置する。これまでの調査で縄文時代から中近世に至る多くの遺構や遺物が検出されており、水と土地に恵まれた当地だからこそ、市内でも有数の複合遺跡が形成されたものと考えられる。</p> <p>F 地区の本発掘調査では、竪穴建物 84 棟、掘立柱建物 2 棟、溝 1 条、土坑 20 基、ピット 144 基を調査し、縄文時代から平安時代、中近世の遺物が出土した。縄文時代では、中期後半（曾利Ⅳ式期）の埋甕の可能性のある土坑のほか、加曽利 EⅣ式、曾利Ⅳ式を主体とする縄文土器や同時期とみられる石器が出土した。また、市内では珍しい弥生時代中期後葉の土器片が出土した。竪穴建物はすべて古墳時代中期後半から平安時代のものであり、5 世紀後半の低地開発を経て、10 世紀後半頃まで長期間・安定的に継続した集落の実態が明らかになった。建物規模は潤井川下流域の集落と比べると全体的に小さいが、奈良・平安時代には転用硯や石製腰帯具、墨書・刻書土器、鉄製紡錘車などが出土しており、浮島沼北西岸地域における、律令体制下の里（郷）の中心的集落の有力候補地として評価できる内容を誇っている。中近世には、松原川西岸一帯が墓地として利用されたようである。</p>							

富士市埋蔵文化財調査報告 第 71 集

## 宇東川遺跡 F 地区

発行年月日 令和 3 年 3 月 31 日

編集・発行 富士市教育委員会  
〒 417-8601 静岡県富士市永田町一丁目 100 番地  
TEL 0545-55-2875 FAX 0545-53-0789  
E-mail:si-bunka@div.city.fuji.shizuoka.jp

印刷・製本 文光堂印刷株式会社  
〒 410-0871 静岡県沼津市西間門 68 番地の 1

(富士市行政資料登録番号 R2-58)