

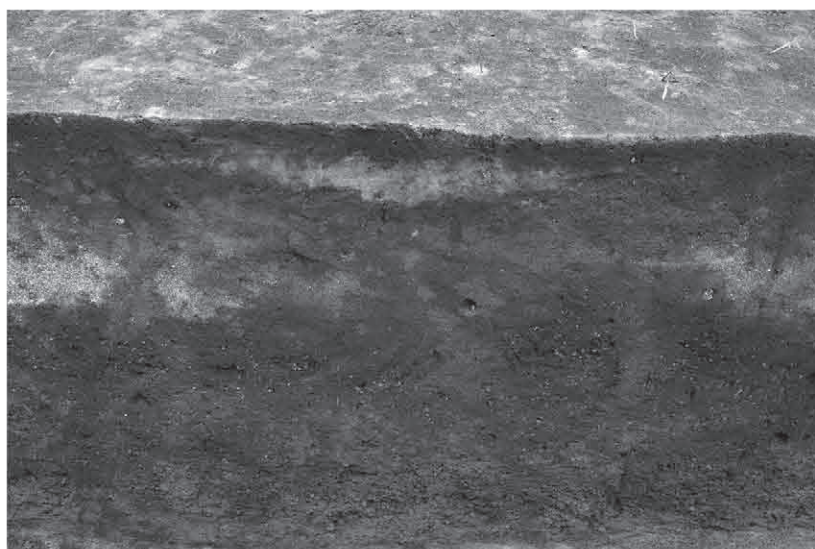
上幌内 2 遺跡

写真図版

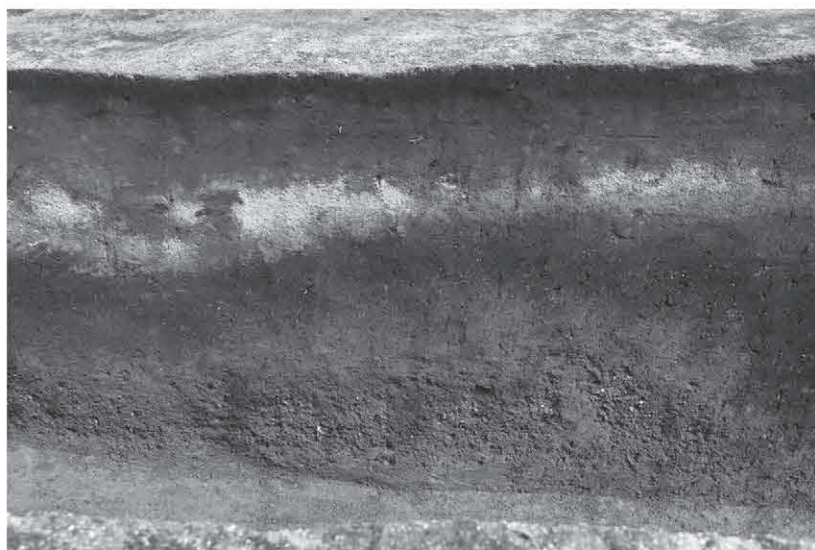
図版1



1. BK-31南北断面 W→



2. BI-31南北断面 W→



3. BF-29東西断面 S→



図版2



1. ⅢGP-01(前)・02(奥)検出 N→



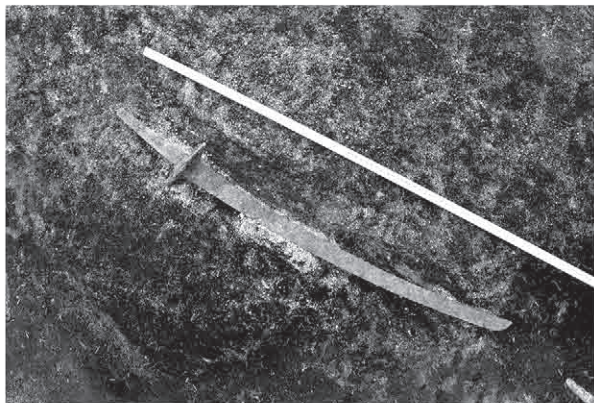
2. ⅢGP-01完掘 S→



3. ⅢGP-01主体部完掘 S→



図版3



1. ⅢGP-01日本刀出土位置確認 SW→



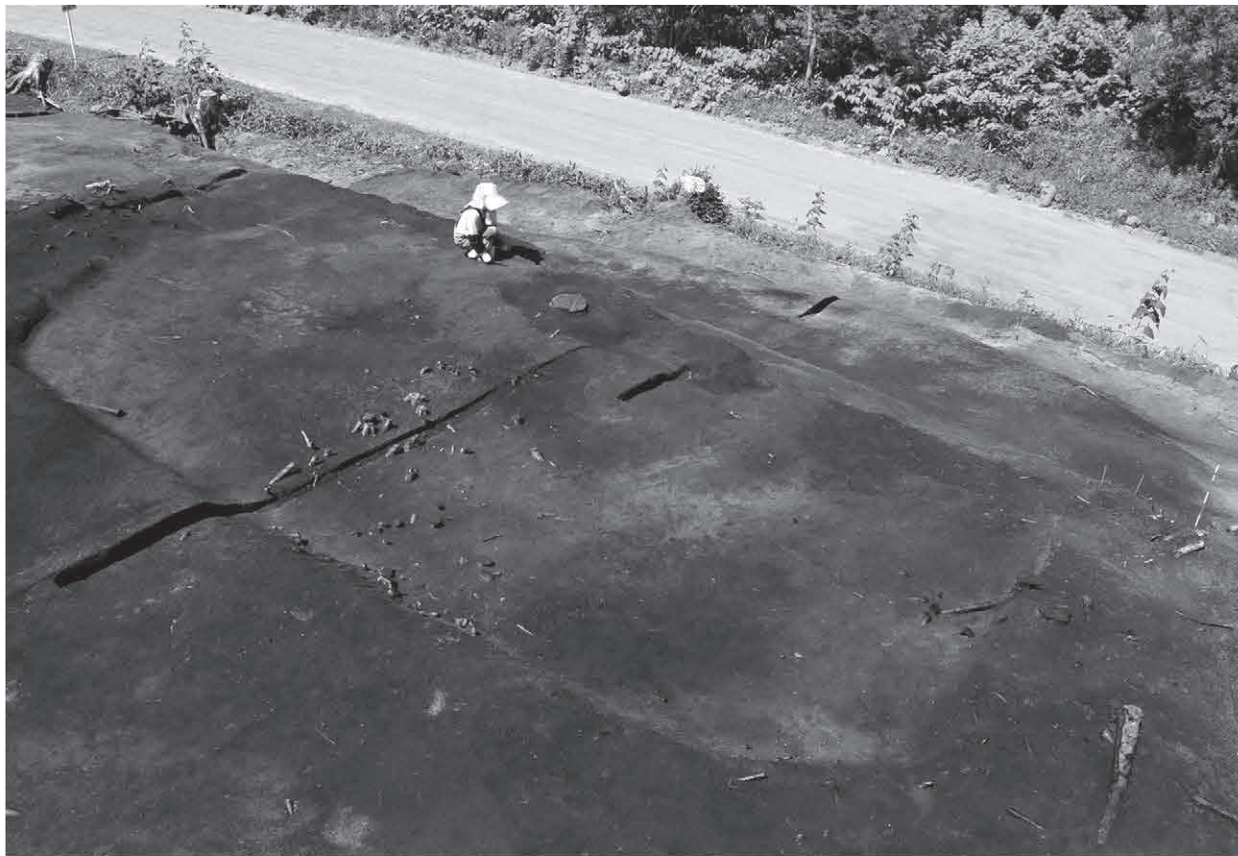
2. ⅢGP-01東西断面(西側) N→



3. ⅢGP-01造成部北側断面 W→



4. ⅢGP-01造成部南側断面 W→



5. ⅢGP-01造成部完掘 NE→



図版4



1. ⅢGP-02完掘 S→



2. ⅢGP-02主体部完掘 S→



3. ⅢGP-02歯列出土状態 SW→



4. ⅢGP-02副葬品出土状態 SW→



図版5



1. ⅢGP-02南北断面(1) E→



2. ⅢGP-02南北断面(2) E→



3. ⅢGP-02東西断面 N→



4. ⅢGP-02造成部北側断面 E→



5. ⅢGP-02造成部東側断面 N→



6. ⅢGP-02造成部西側断面 N→



7. ⅢGP-02造成部断面 E→



8. ⅢGP-02造成部断面北側拡大 E→



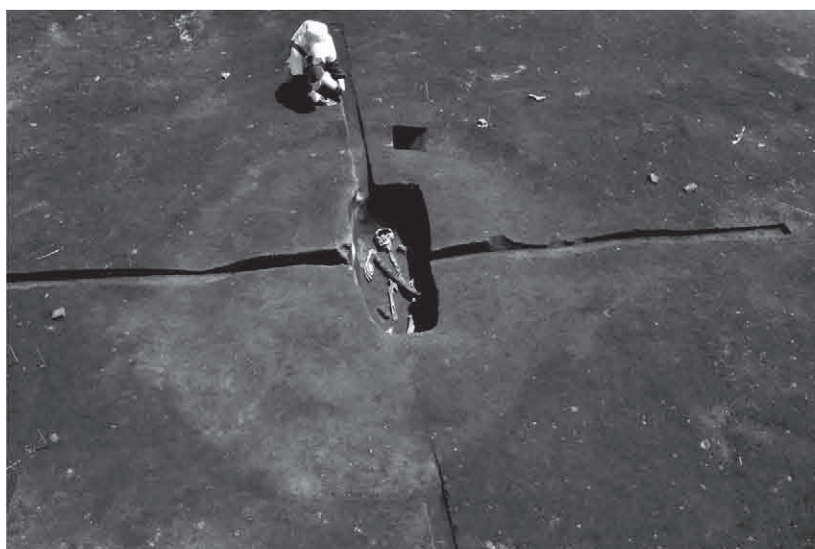
9. ⅢGP-02掘り上げ土出土擦文土器 NW→



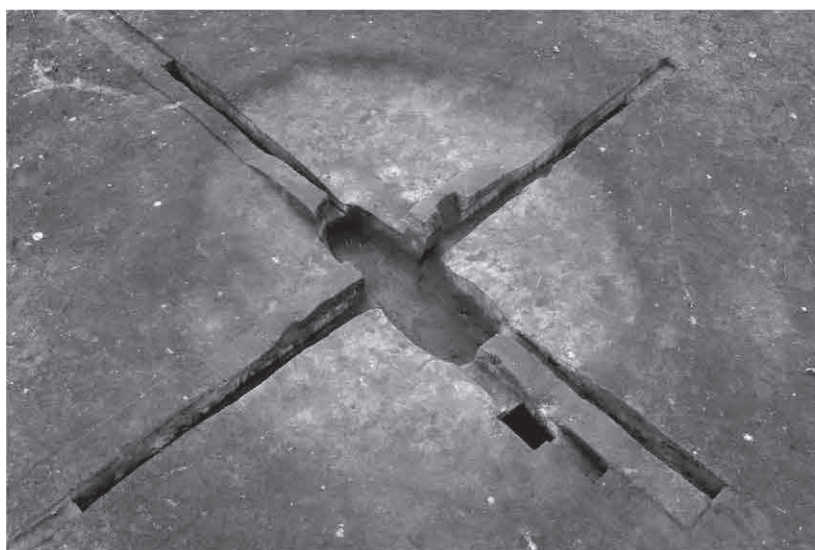
図版6



1. III GP-03完掘(近景) S→



2. III GP-03完掘 W→



3. III GP-03造成部完掘 SE→



図版7



1. ⅢGP-03主体部完掘 E→



2. ⅢGP-03東西断面 N→



3. ⅢGP-03南北断面(1) E→



4. ⅢGP-03南北断面(2) E→



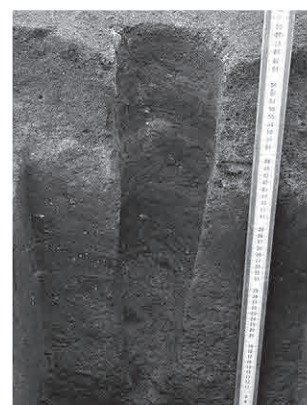
5. ⅢGP-03南北断面(3) E→



6. ⅢGP-03墓標穴断面(1) SE→



7. ⅢGP-03墓標穴断面(2) S→



8. ⅢGP-03墓標穴完掘 S→



図版8



1. ⅢGP-04(前)・ⅢGP-01(奥)完掘 S→



2. ⅢGP-04完掘 S→



3. ⅢGP-04東西断面(1) S→



4. ⅢGP-04東西断面(2) S→



5. ⅢGP-04造成部完掘 S→



6. ⅢGP-04副葬品出土状態 SW→



図版9



1. ⅢGP-05検出 S→



2. ⅢGP-05完掘 E→



3. ⅢGP-05東西断面 S→



4. ⅢGP-05副葬品出土状態 S→



5. ⅢGP-05腕輪出土状態 S→



6. ⅢGP-05黒曜石転礫出土状態 E→



図版10



1. 集中区1検出 SE→



2. 集中区1遺物出土状態 SE→



3. III F-01(中)・02(右)・03(左)検出 E→



4. III F-01断面 E→

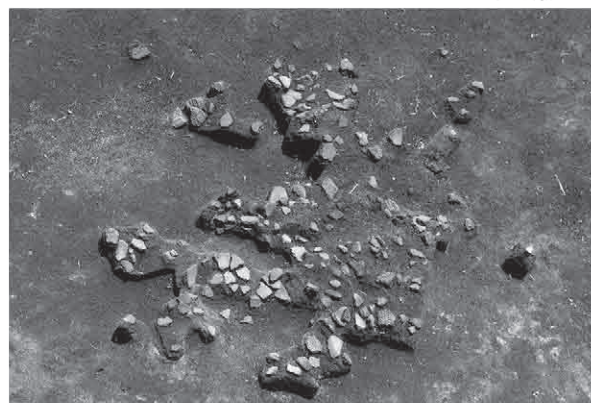


5. III F-03断面 E→





1. III SB-01出土状態 E→



2. III PB-03出土状態 N→



3. 集中区2調査終了状態 SW→



4. 集中区2遺物出土状態(1) E→



5. 集中区2遺物出土状態(2) NW→



図版12



1. 集中区2遺物出土状態(3) E→



2. 集中区2遺物出土状態(4) W→



3. 集中区2遺物出土状態(5) NE→



4. 集中区2遺物出土状態(6) NW→



5. 集中区2刀子出土状態 NE→



6. 集中区2①ライン断面 W→



7. 集中区2②ライン断面 W→



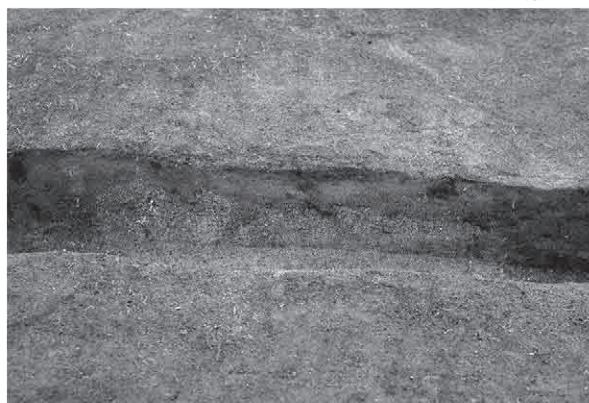
8. 集中区2③ライン断面 W→



図版13



1. ⅢF-04検出 SW→



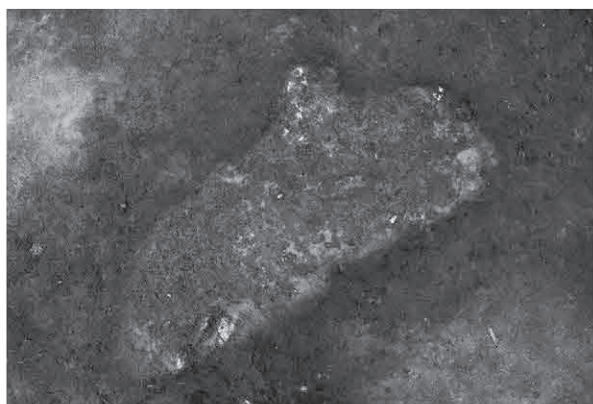
2. ⅢF-04断面 W→



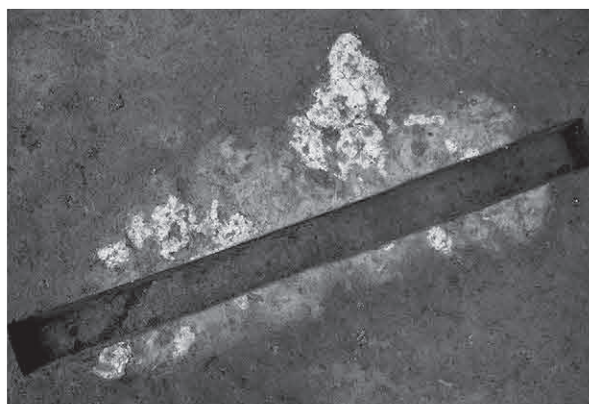
3. ⅢF-05検出 S→



4. ⅢF-05断面 SE→



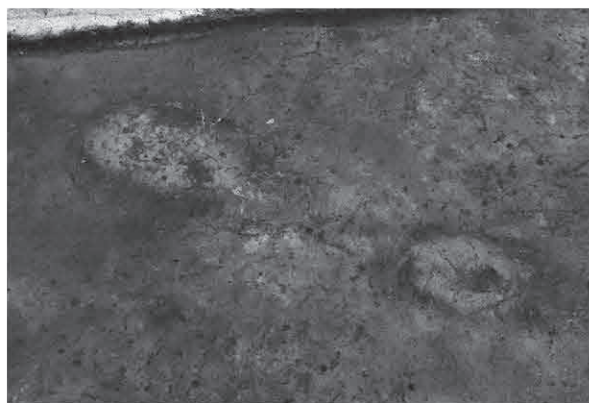
5. ⅢF-06検出 SW→



6. ⅢF-06灰層および被熱層検出 SW→



7. ⅢF-06断面 S→



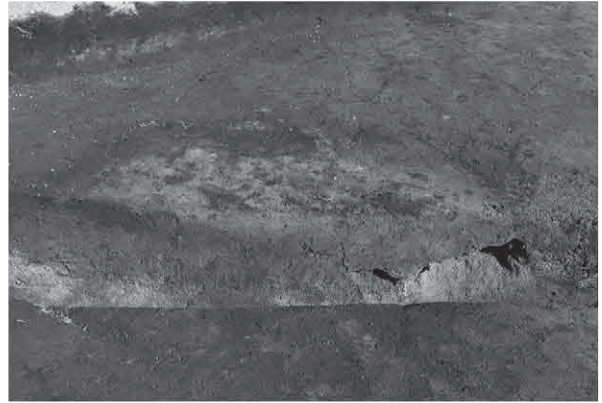
8. ⅢF-07(右)・08(左)検出 W→



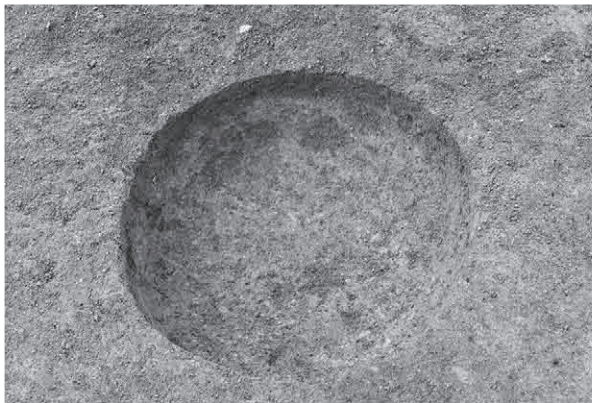
図版14



1. ⅢF-07断面 NW→



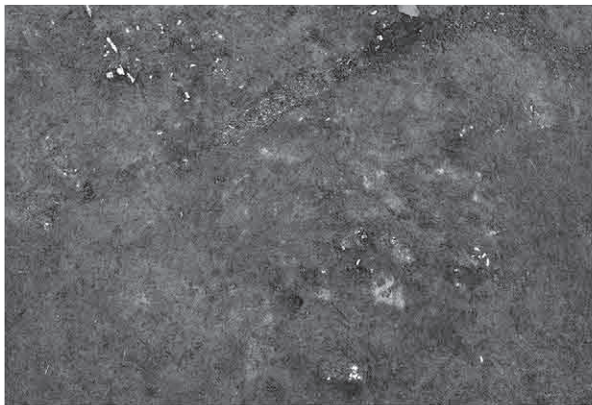
2. ⅢF-08断面 NW→



3. ⅢP-01完掘 SE→



4. ⅢP-01断面 NE→



5. ⅢBB-01検出 SE→



6. ⅢPB-01検出 W→



7. ⅢPB-02検出 N→



8. ⅢPB-02鍬先出土状態 NW→



図版15



1. III PB-04検出(1) E→



2. III PB-04検出(2) E→



3. III PB-05検出(1) NW→



4. III PB-05検出(2) NW→



5. III PB-06検出(1) SW→



6. III PB-06検出(2) SW→



7. III SB-02検出 SW→



8. III SB-03検出 NW→



図版16



1. VH-01完掘 SW→



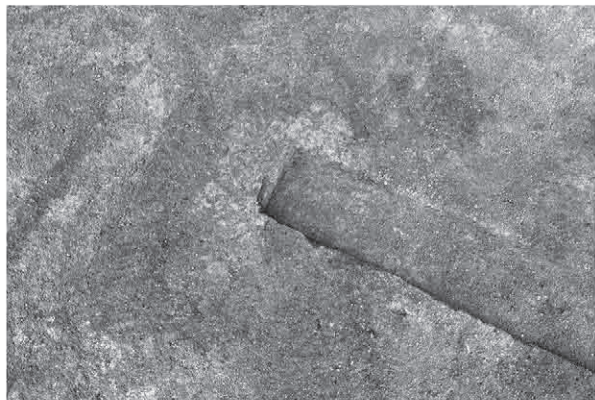
2. VH-01東西断面 N→



3. VH-01南北断面 W→



図版17



1. VH-01.HF01検出 SW→



2. VH-01.HF01断面 S→



3. HP01完掘 SW→



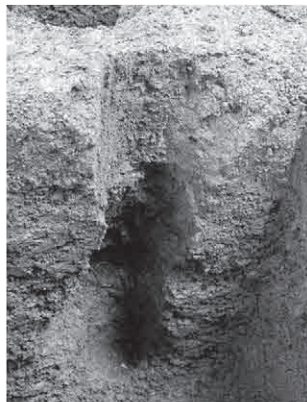
4. HP01断面 SW→



5. HP02完掘 S→



6. HP02断面 S→



7. HP03完掘 SE→



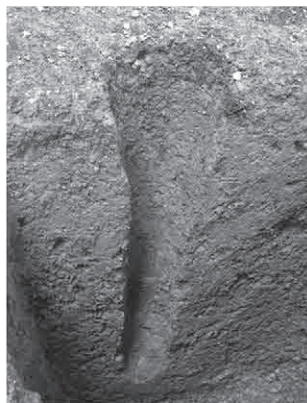
8. HP03断面 SE→



9. HP05完掘 W→



10. HP05断面 W→



11. HP06完掘 SW→



12. HP06断面 SW→



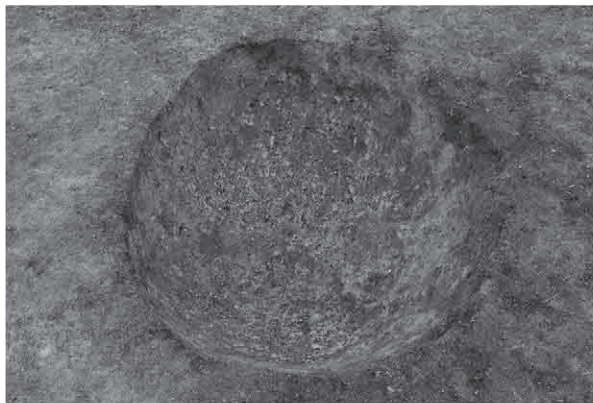
13. HP07完掘 SW→



14. HP07断面 SW→



図版18



1. VP-01完掘 S→



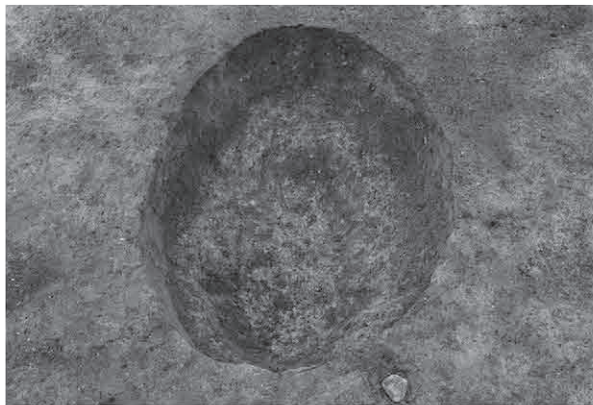
2. VP-01断面 S→



3. VP-02完掘 W→



4. VP-02断面 W→



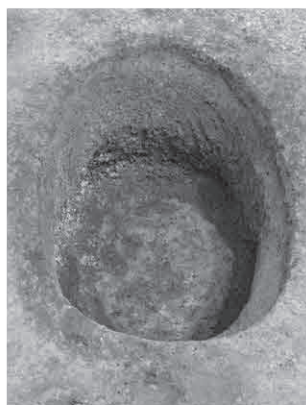
5. VP-03完掘 S→



6. VP-03断面 S→



7. VP-04完掘 SW→



8. VP-05完掘 SW→



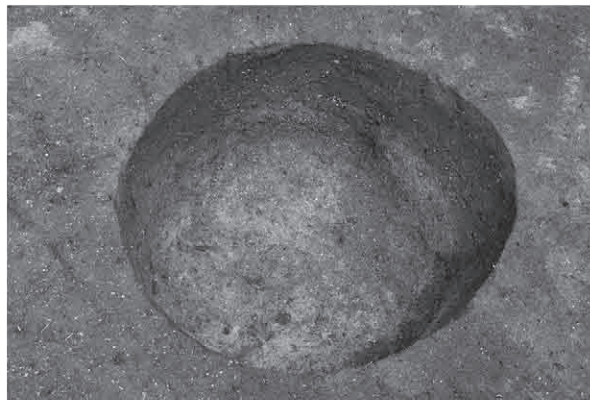
9. VP-04断面 SW→



図版19



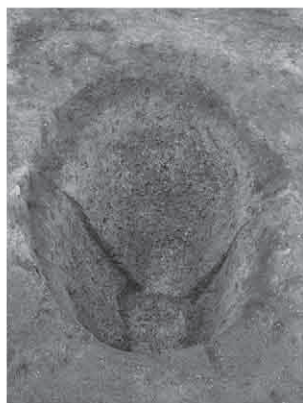
1. VP-05断面 SW→



2. VP-06完掘 SW→



3. VP-06断面 SW→



4. VP-07完掘 NW→



5. VP-08完掘 W→



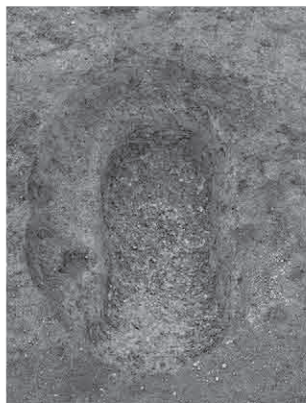
6. VP-07断面 NW→



7. VP-08断面 W→



8. VP-09完掘 W→



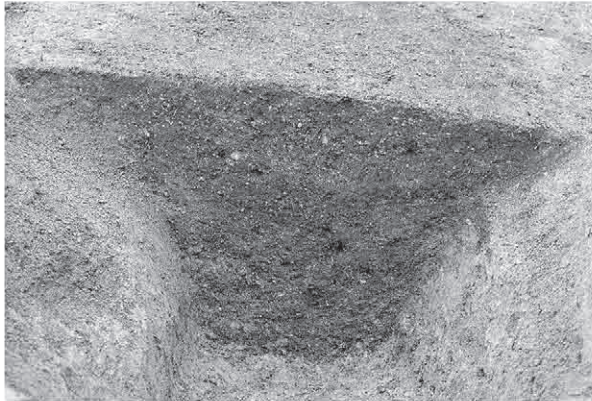
9. VP-10完掘 W→



10. VP-09断面 W→



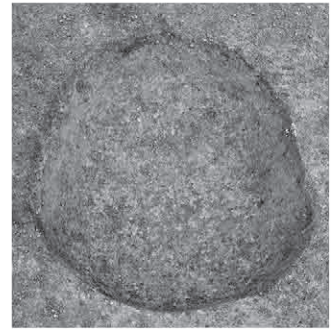
図版20



1. VP-10断面 W→



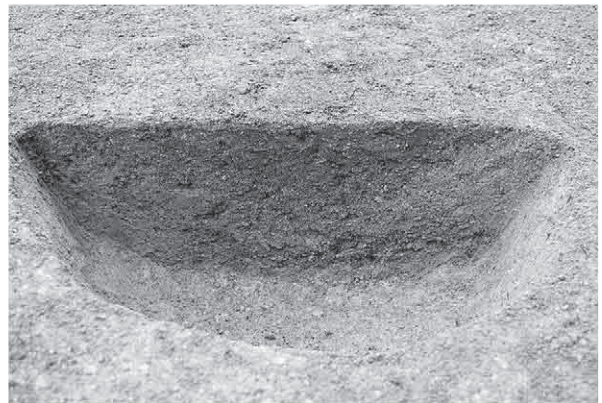
2. VP-11完掘 NW→



3. VP-12完掘 SW→



4. VP-11断面 W→



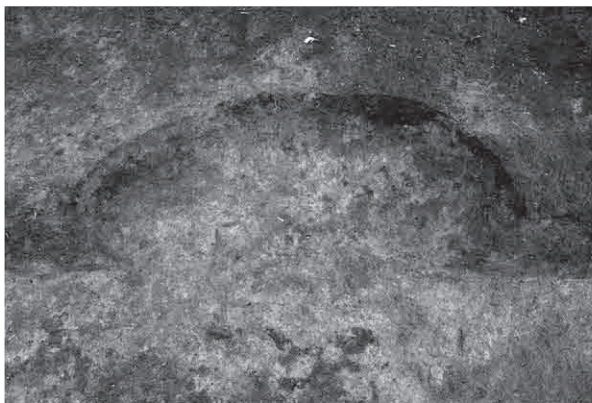
5. VP-12断面 SW→



6. VP-13完掘 NW→



7. VP-13断面 NW→



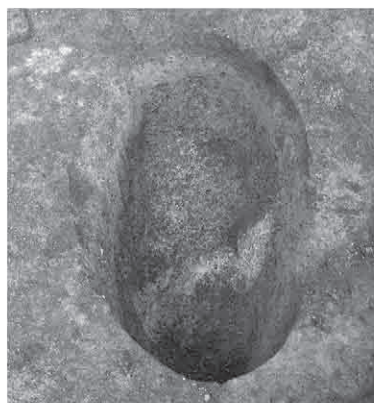
8. VP-14完掘 W→



9. VP-14断面 W→



図版21



1. VP-15完掘 W→



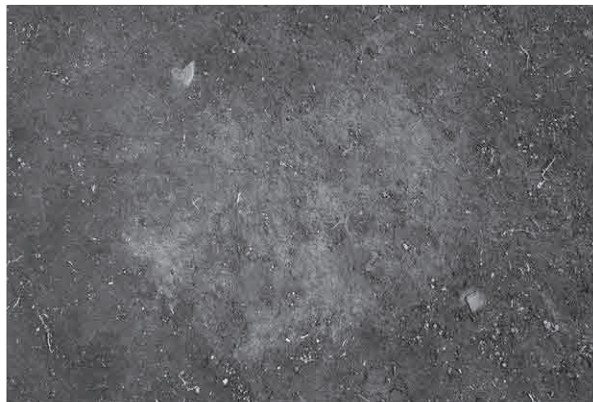
2. VP-15断面 W→



3. VF-01検出 N→



4. VF-01断面 NE→



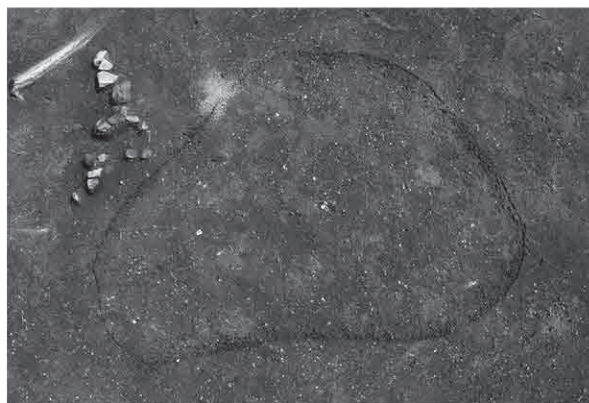
5. VF-02検出 NW→



6. VF-02断面 NW→



7. VBB-03検出 SW→



8. VBB-04検出 SW→



図版22



1. TP-01完掘 S→



2. TP-01断面 S→



3. TP-01.KP01・02断面 N→



4. TP-01.KP05・06断面 S→



5. TP-02(右)・03(左)完掘 S→



6. TP-02断面 S→



7. TP-03断面 S→



図版23



1. TP-04 完掘 S→



2. TP-05完掘 SE→



3. TP-04断面 S→



4. TP-05断面 SE→



5. TP-05.KP02完掘



6. TP-05.KP02断面 SW→



7. TP-05.KP05(左)・06(右)完掘 NW→



8. TP-05.KP05(左)・06(右)断面 NW→



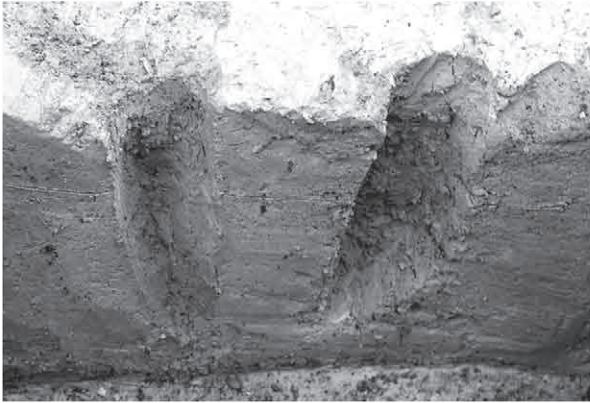
9. TP-06完掘 N→



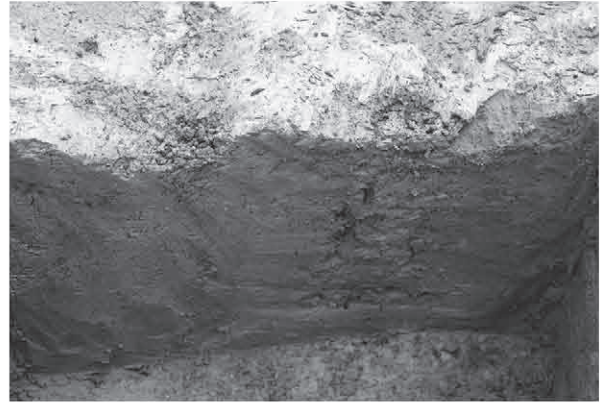
10. TP-06断面 NW→



図版24



1. TP-06.KP01(左)・02(右)完掘 NW→



2. TP-06.KP01(左)・02(右)断面 NW→



3. TP-07完掘 SW→



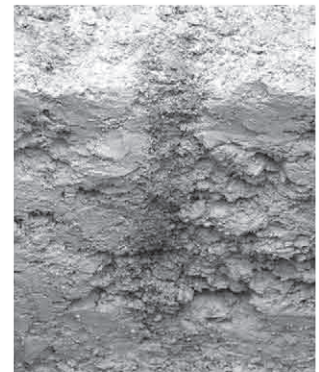
4. TP-07断面 SW→



7. TP-08完掘 S→



5. TP-07.KP01断面  
SW→



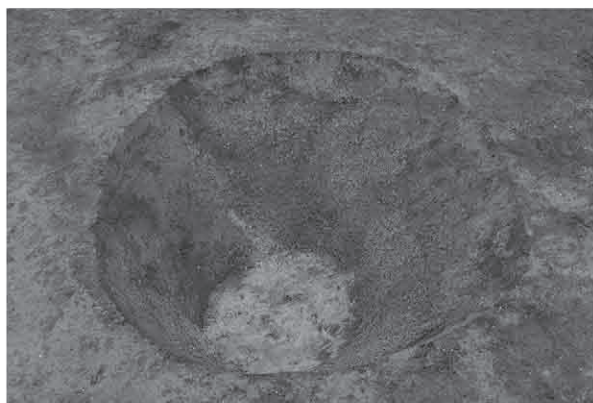
6. TP-07.KP02断面  
NE→



8. TP-08断面 S→



図版25



1. TP-09完掘 SW→



2. TP-09断面 SW→



5. TP-10完掘 SW→



3. TP-09.KP02完掘

E→

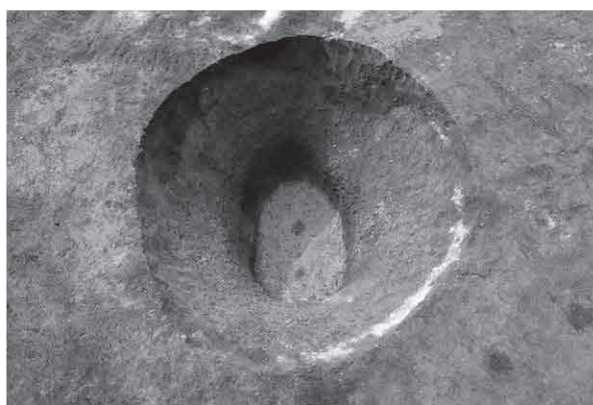


4. TP-09.KP02断面

E→



6. TP-10断面 SW→



7. TP-11完掘 SE→



8. TP-11断面 SE→



図版26



1. TP-11.KP01完掘

NW→



2. TP-11.KP01断面

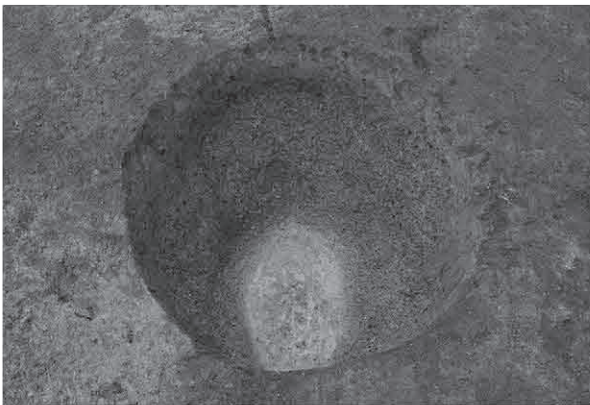
NW→



4. TP-12断面 SW→



3. TP-12(前)・VP-08(奥)完掘 SW→



5. TP-13完掘 SW→



6. TP-13断面 W→



7. TP-13.KP02(右)・04(左)完掘 N→



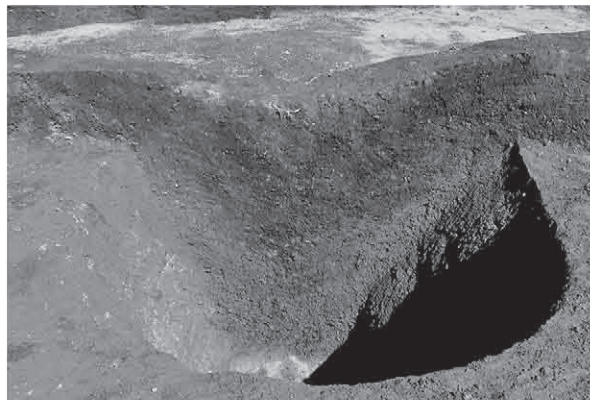
8. TP-13.KP02(右)・04(左)断面 N→



図版27



1. TP-14完掘 W→



2. TP-14断面 W→



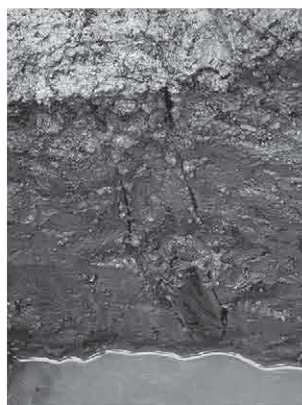
3. TP-14.KP03(左)・04(中)・05(右)断面 W→



4. TP-15完掘 SW→



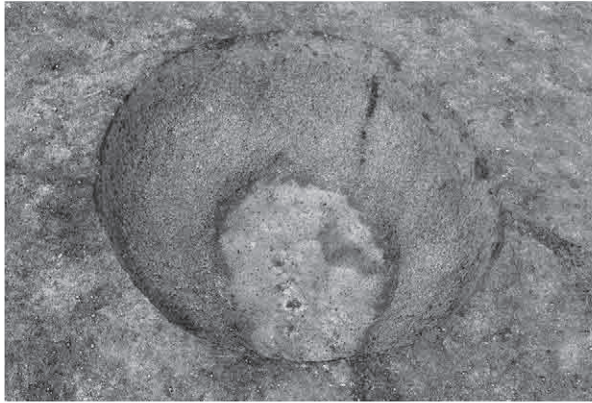
5. TP-15断面 SW→



6. TP-15.KP01断面(逆茂木あり) SW→



図版28



1. TP-16完掘 SW→



2. TP-16断面 SW→



3. TP-16.KP01~04完掘(左から01) SE→



4. TP-16.KP01~04断面(左から01) SE→



5. TP-17完掘 S→



6. TP-17断面 S→



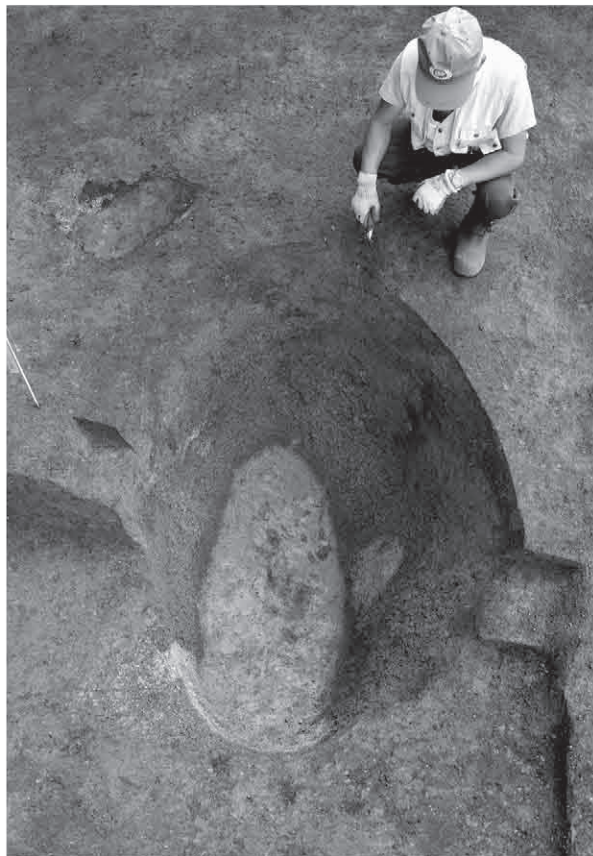
7. TP-17.KP05完掘 S→



8. TP-17.KP05断面 S→



図版29



1. TP-18完掘 W→



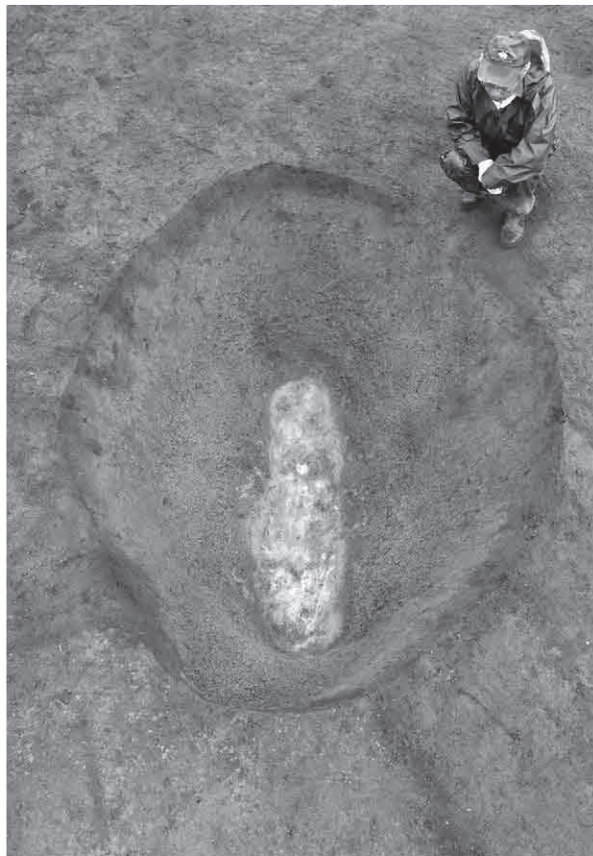
2. TP-18断面 W→



3. TP-18.KP03完掘 W→



4. TP-18.KP03断面 W→



5. TP-19完掘 SW→



6. TP-19断面 SW→



7. TP-19.KP02(左)・03(中)・04(右)完掘 SW→



図版30



1. TP-20完掘 W→



2. TP-20断面 W→



3. TP-20.KP02(左)・03(右)完掘 S→



4. TP-21完掘 W→



5. TP21断面 W→



6. TP-22完掘 NW→



7. TP-22断面 NW→



8. TP-22.KP01完掘  
W→



9. TP-23完掘 S→



10. TP-23断面 W→



11. TP-23.KP01完掘  
W→



図版31



1. TP-24完掘 W→



2. TP-24断面 SW→



3. TP-24.KP01(右)・02(中)・03(左)完掘 S→



4. TP-24.KP01(右)・02(中)・03(左)断面 S→



5. TP-24.KP05(右)・06(左)完掘 SE→



6. TP-25完掘 W→



7. TP-25断面 W→



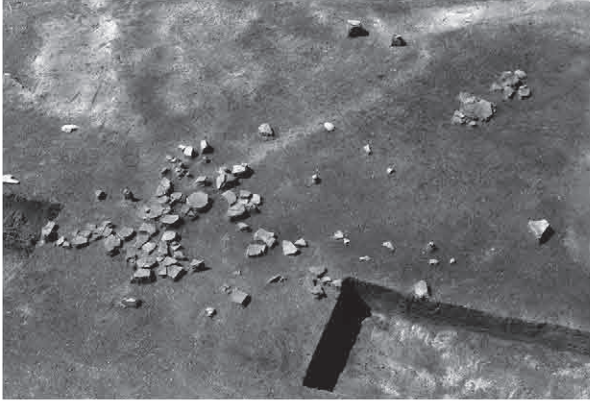
8. TP-27完掘 W→



9. TP-27断面 W→



図版32



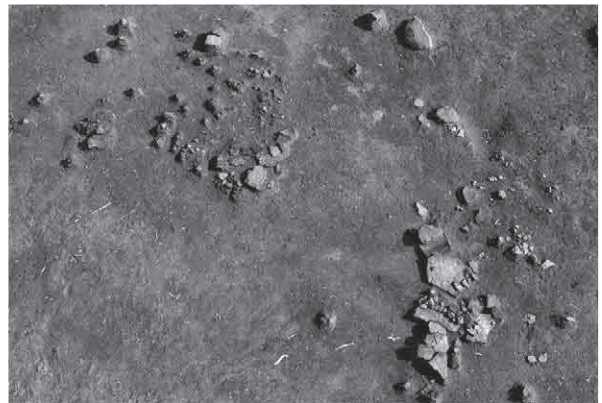
1. VPB-01 出土状態(1) SE→



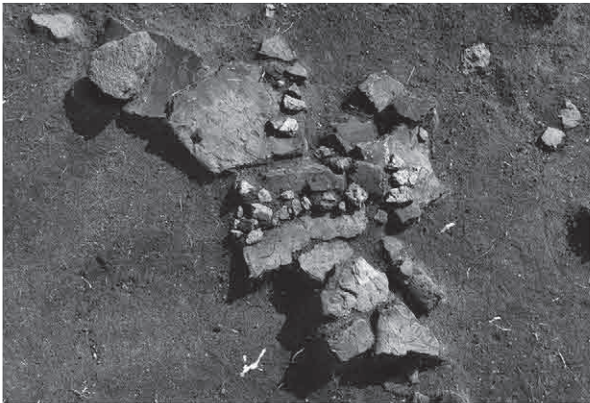
2. VPB-01 出土状態(2) SW→



3. VPB-02 出土状態 NE→



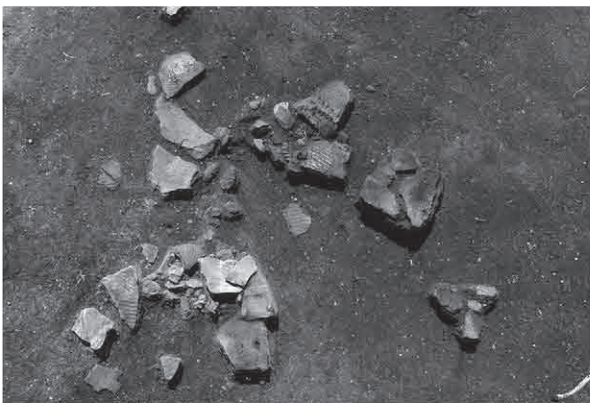
4. VPB-04 出土状態(1) N→



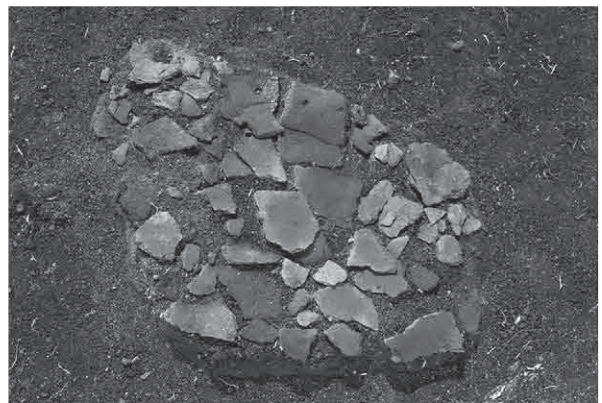
5. VPB-04 出土状態(2) NE→



6. VPB-05 出土状態 E→



7. VPB-06出土状態 NE→



8. VPB-07 出土状態 NE→



図版33



1. VPB-08 出土状態(1) S→



2. VPB-08 出土状態(2) S→



3. VPB-09出土状態 NW→



4. VPB-10 出土状態(1) N→



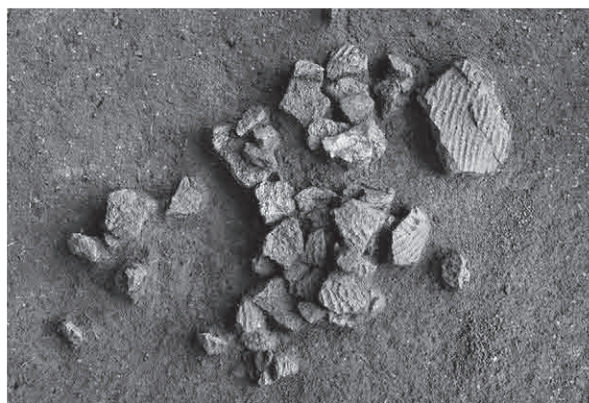
5. VPB-10 出土状態(2) NE→



6. VPB-11出土状態 SE→



7. VPB-12 出土状態 SW→



8. VPB-13 出土状態 NW→



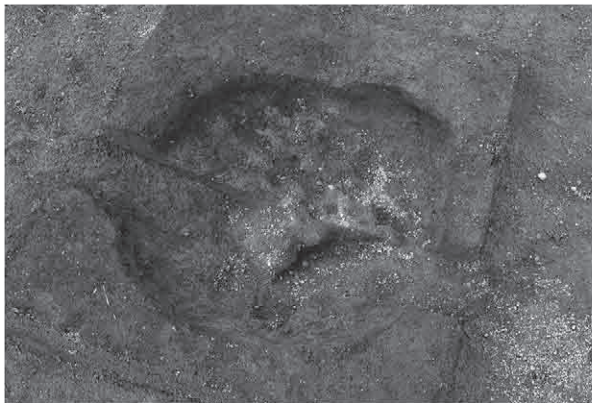
図版34



1. VSB-01 出土状態 SE→



2. VSB-01 (VP-16) 断面 E→



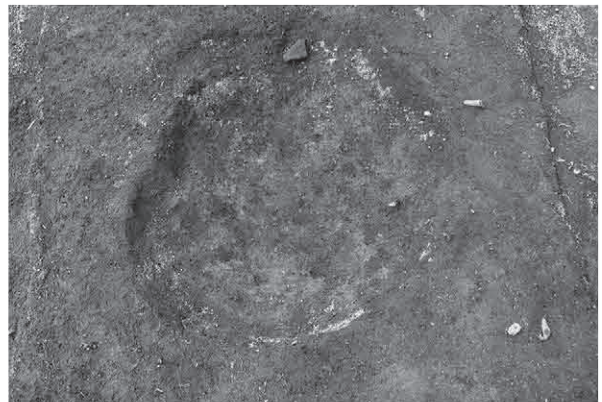
3. VP-16 完掘 NE→



4. VSB-02 出土状態 E→



5. VSB-02 (VP-17) 断面 NE→



6. VP-17 完掘 NE→



7. VFCB-01 出土状態 NW→



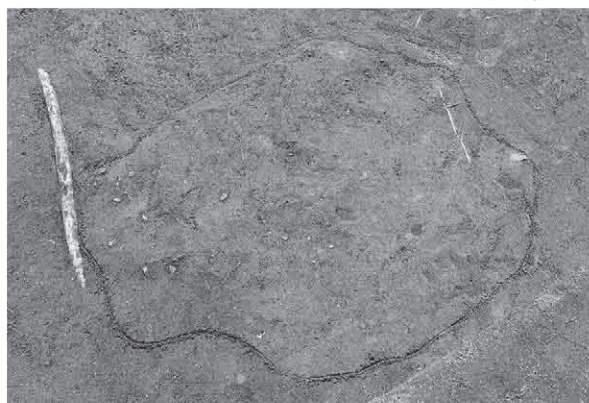
8. VFCB-02 出土状態 NE→



図版35



1. VFCB-03 出土状態 NW→



2. VFCB-04 出土状態 NW→



3. 調査状況(1)



4. 調査状況(2)



5. 調査状況(3)



6. 調査状況(4)



7. カムイノミ・イチャルパ(上幌内2遺跡にて)



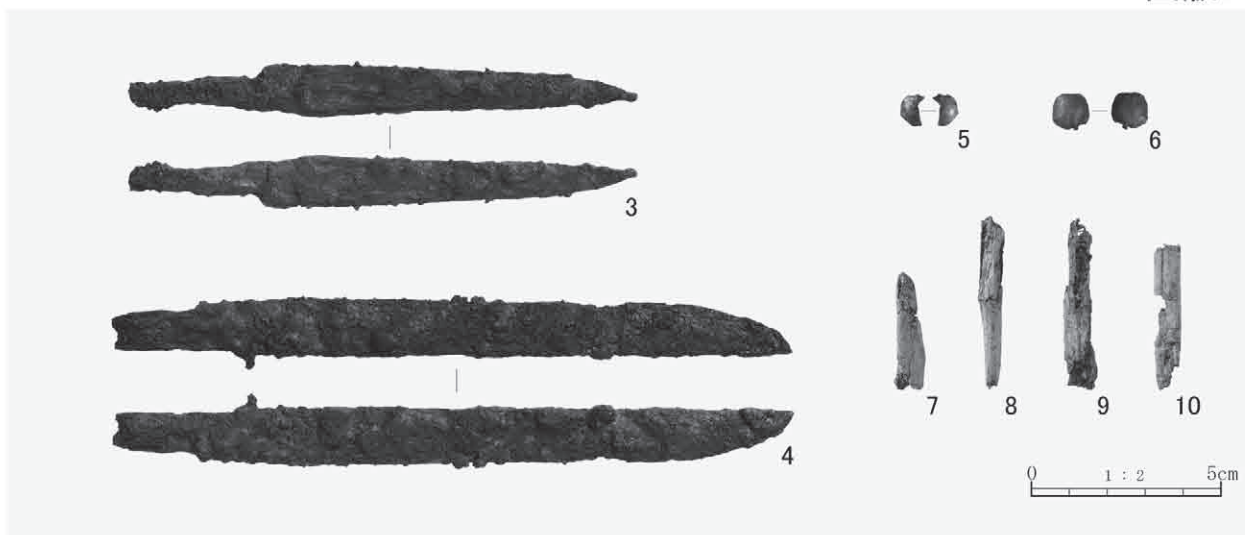
図版36



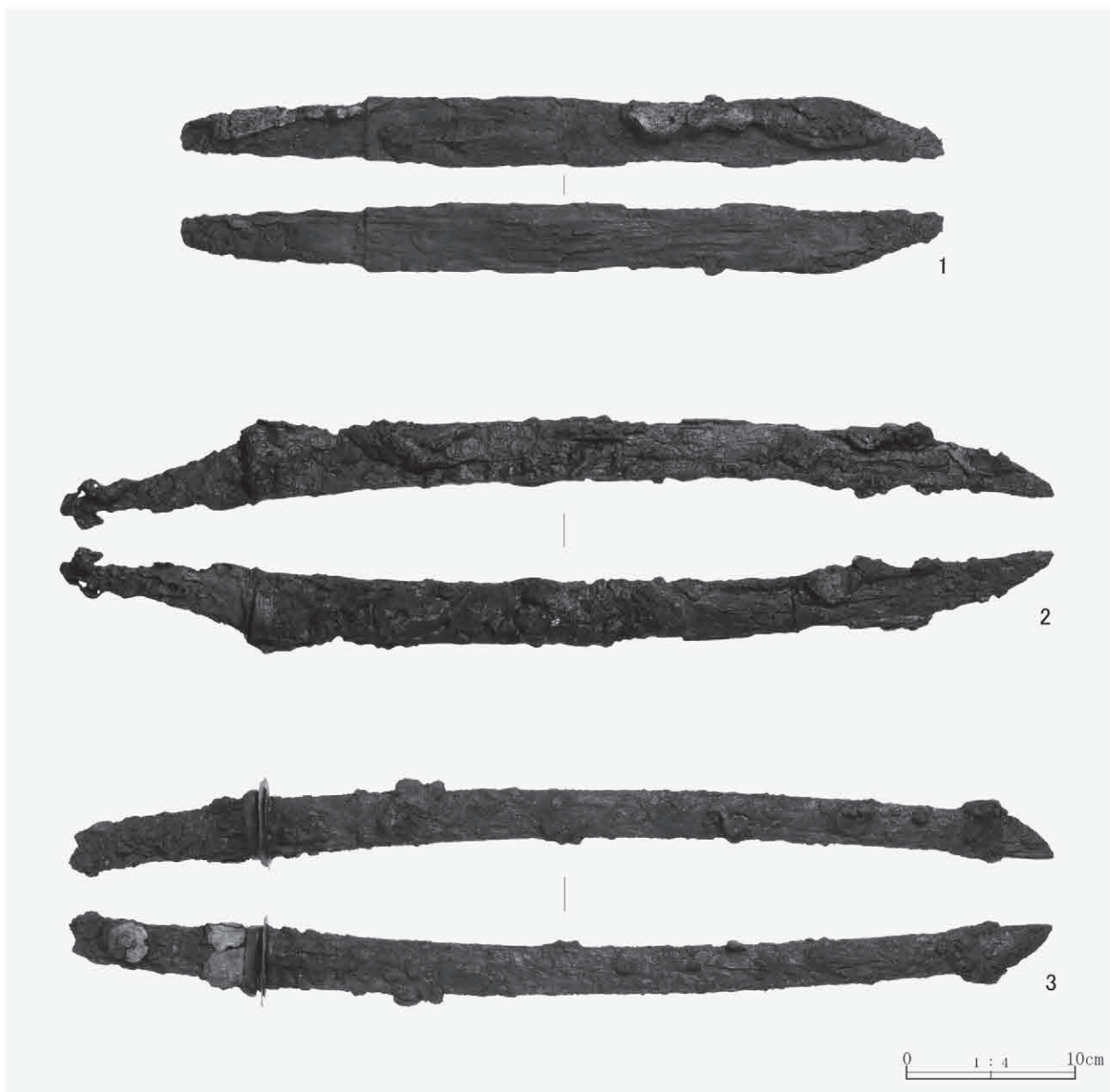
ⅢGP-01出土遺物(1)



図版37



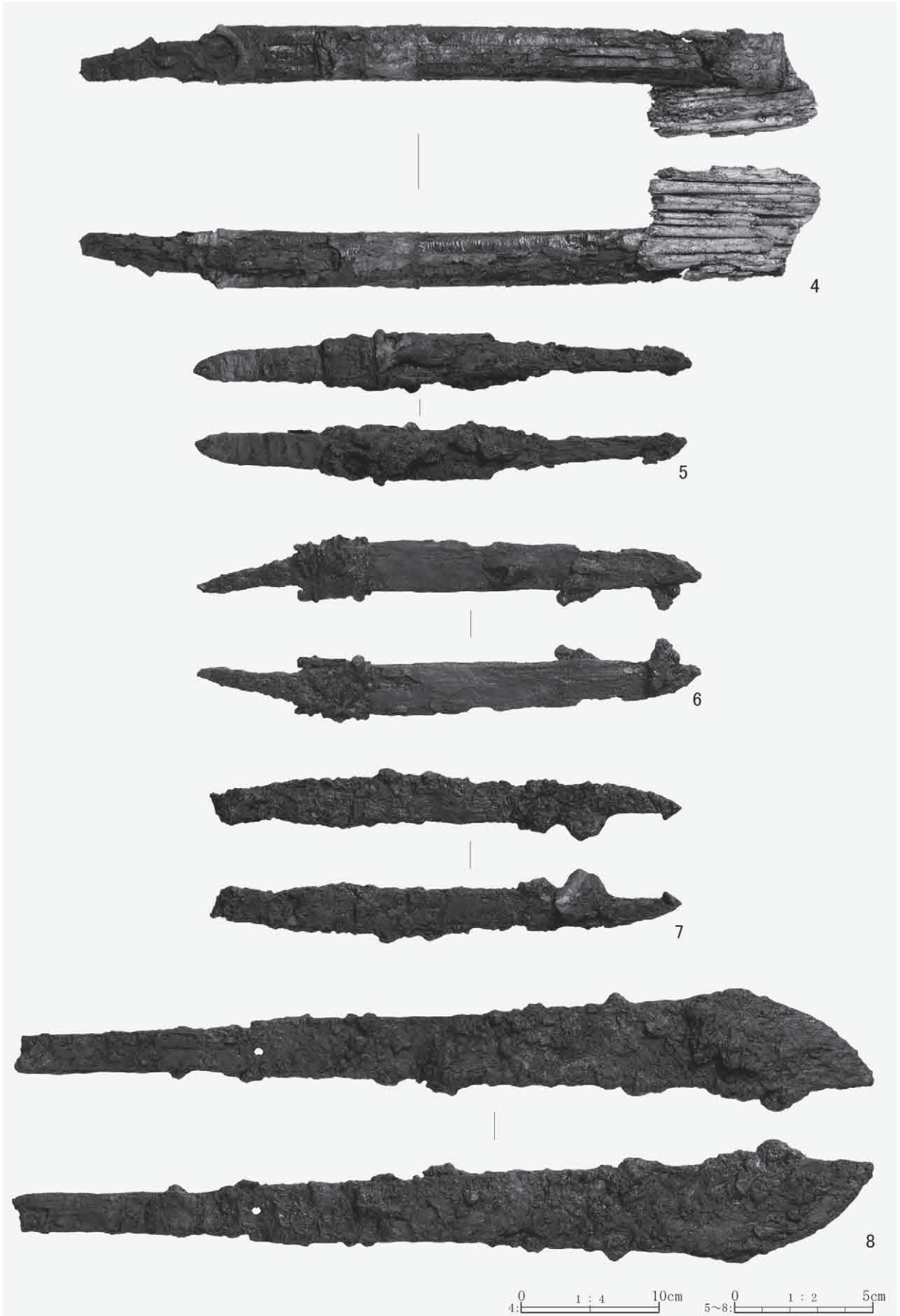
1. III GP-01出土遺物(2)



2. III GP-02出土遺物(1)



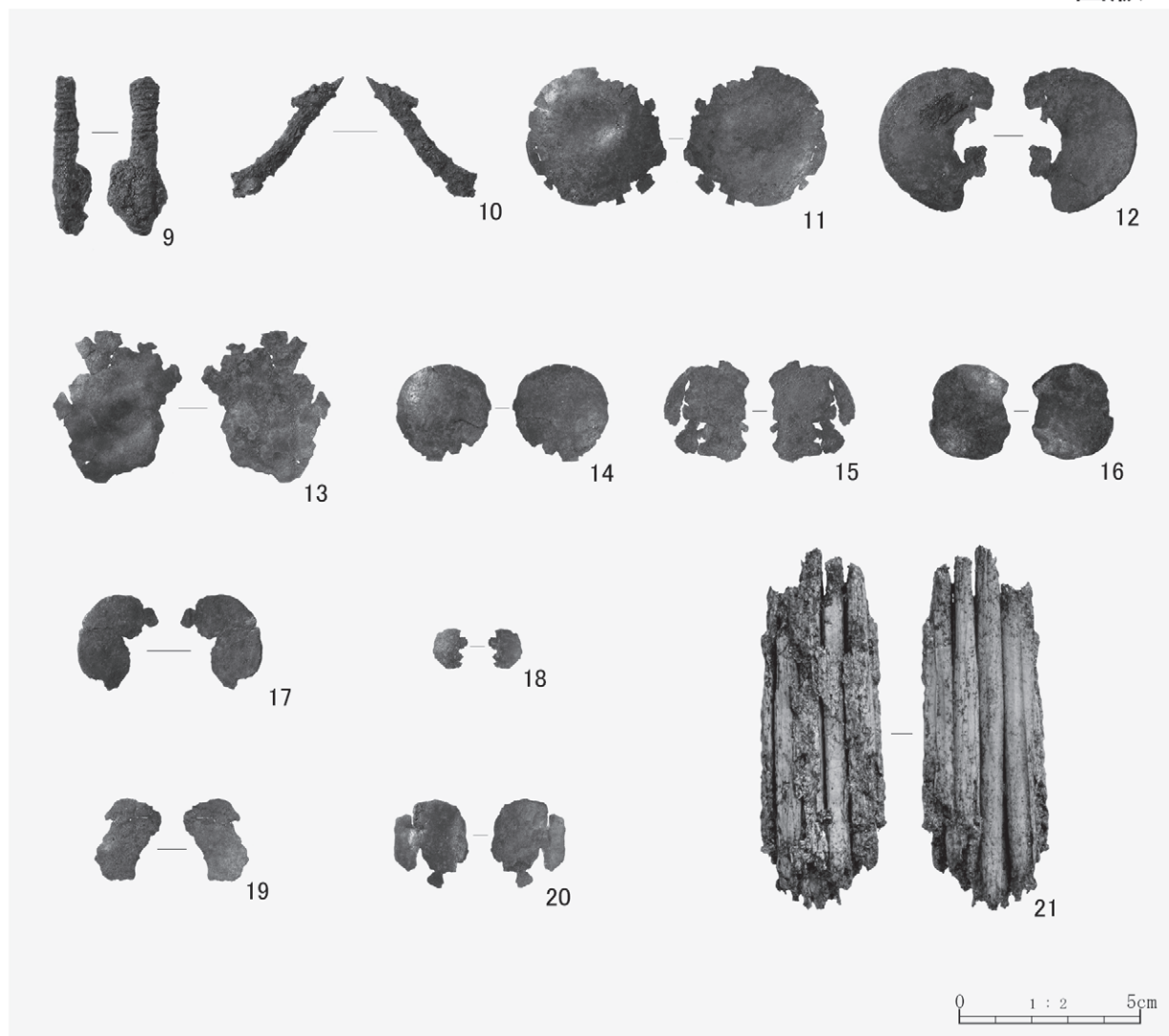
図版38



III GP-02出土遺物(2)



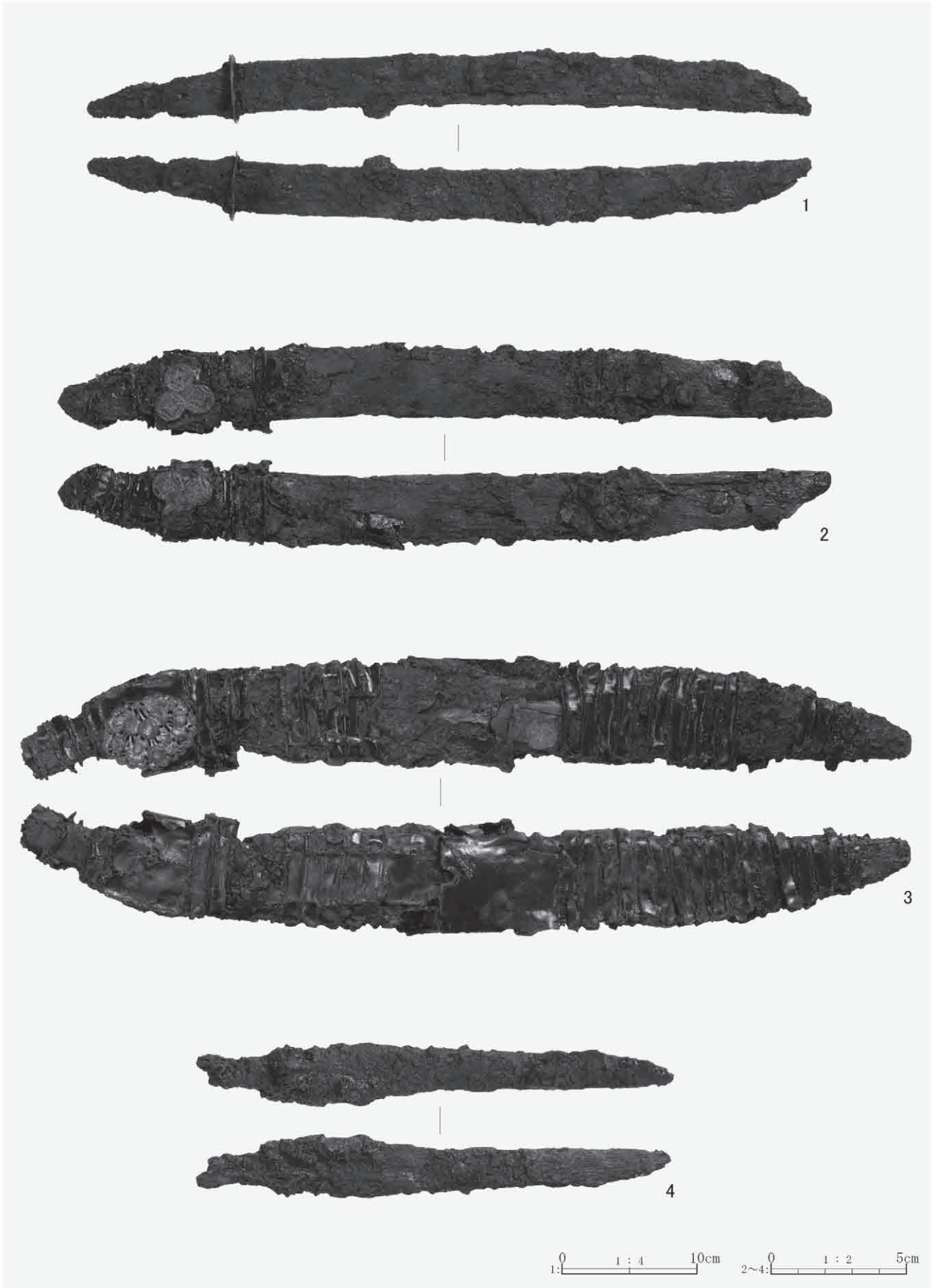
図版39



ⅢGP-02出土遺物(3)



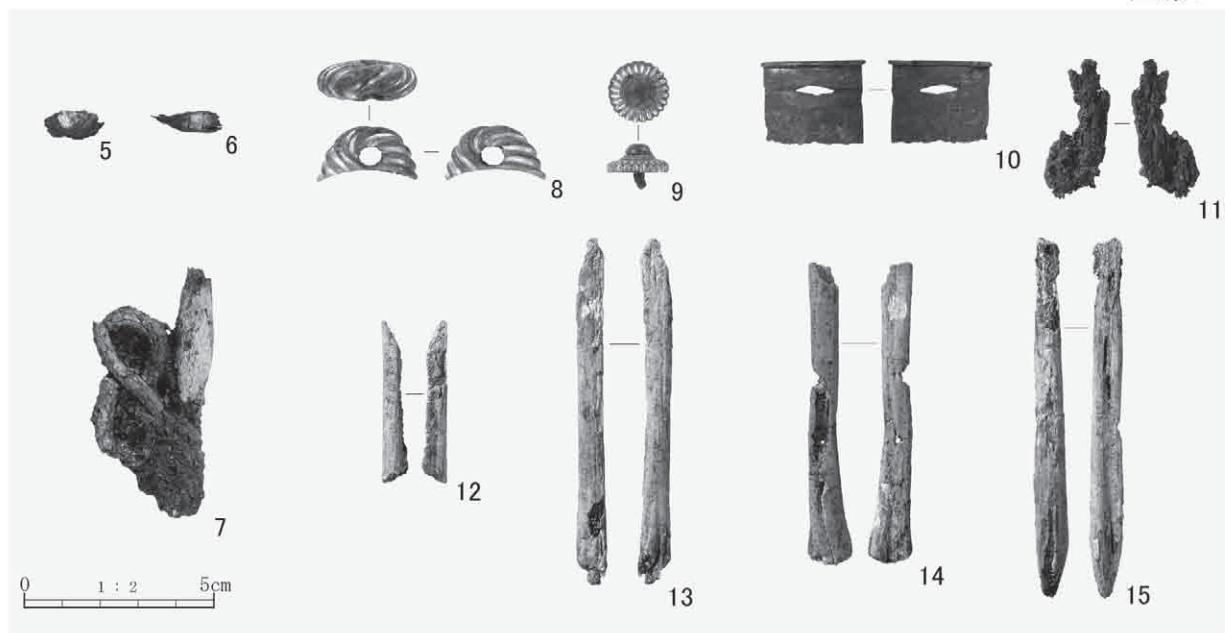
図版40



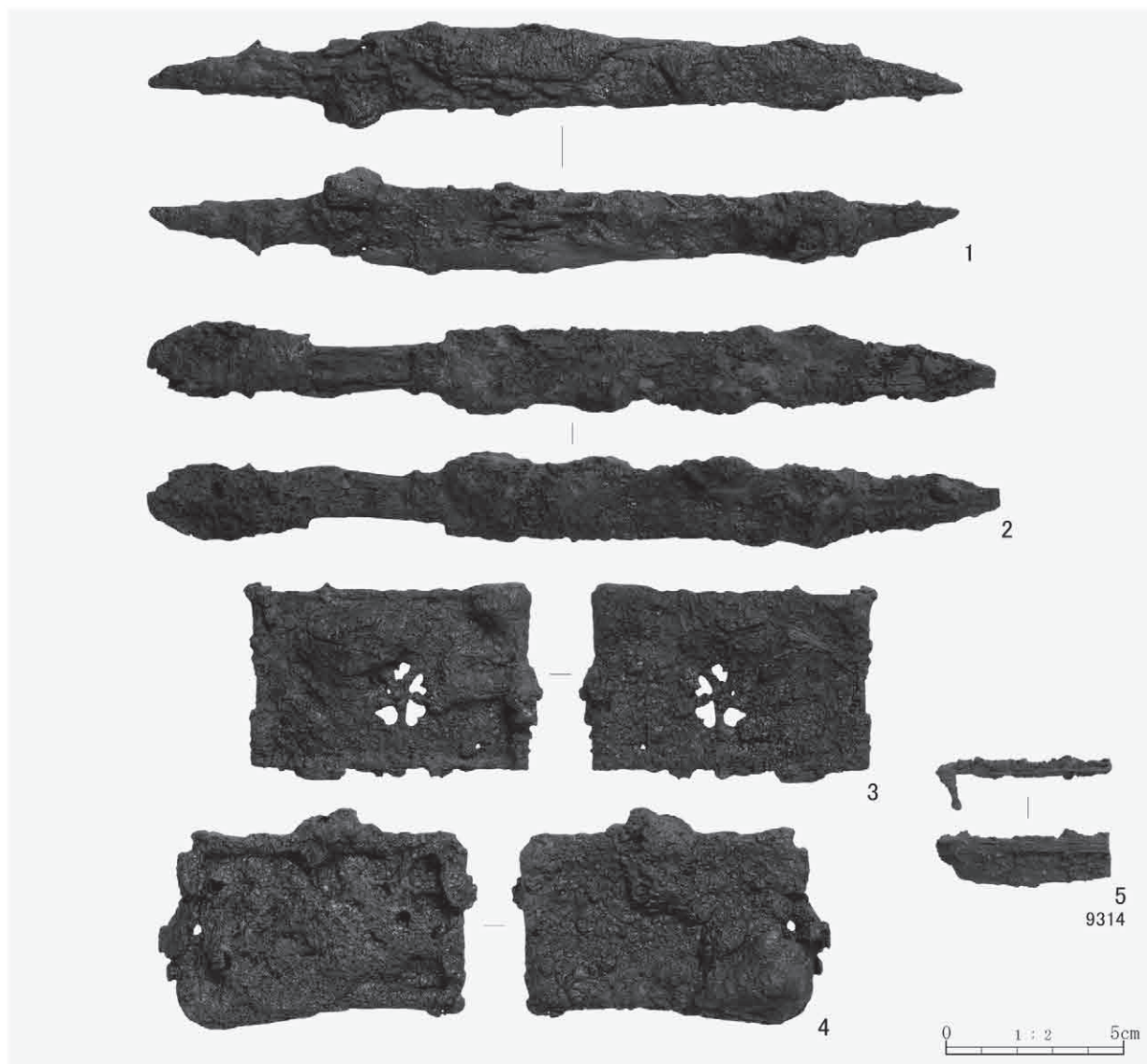
ⅢGP-04出土遺物(1)



図版41



1. III GP-04出土遺物(2)



2. III GP-05出土遺物(1)



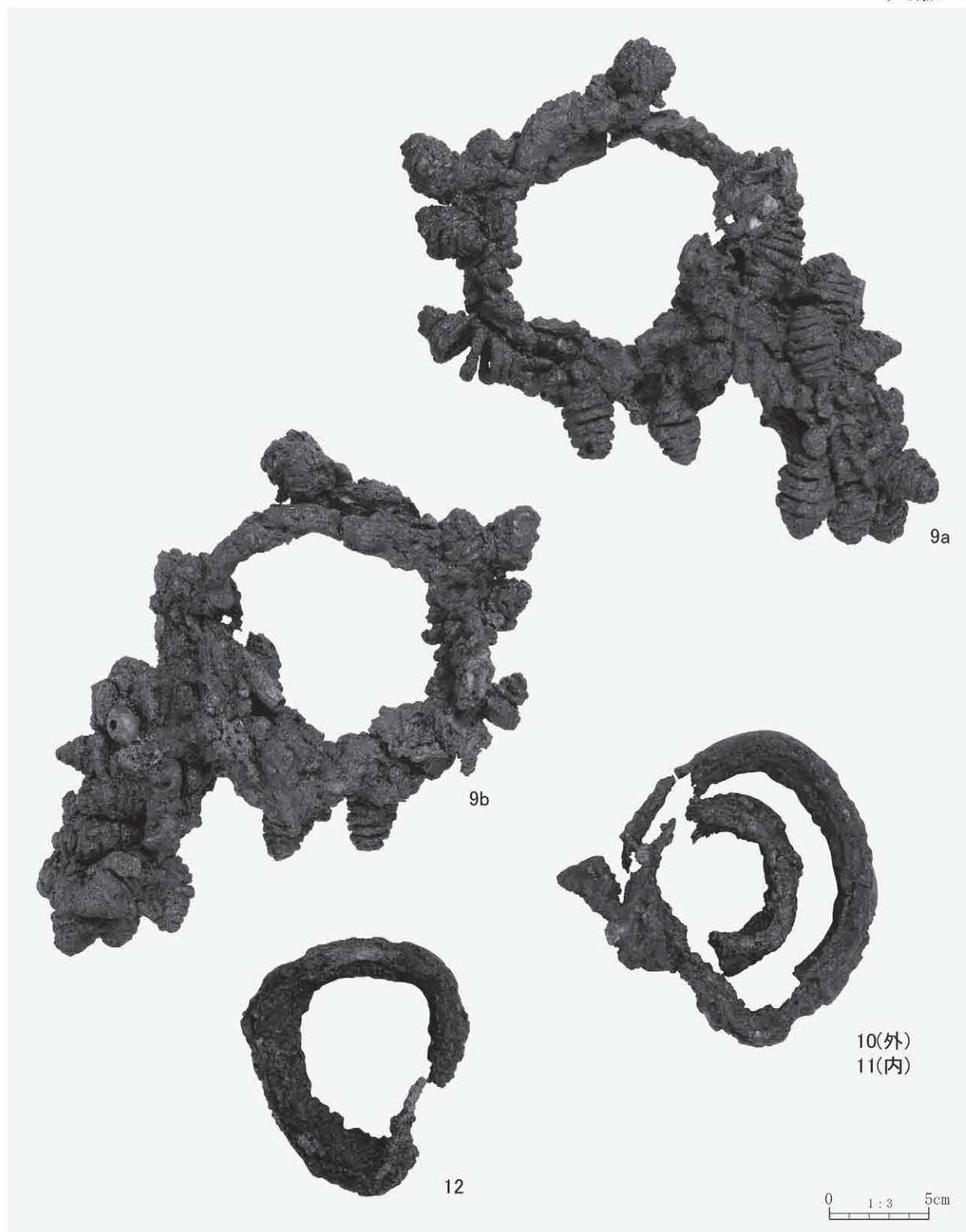
図版42



Ⅲ GP-05出土遺物(2)



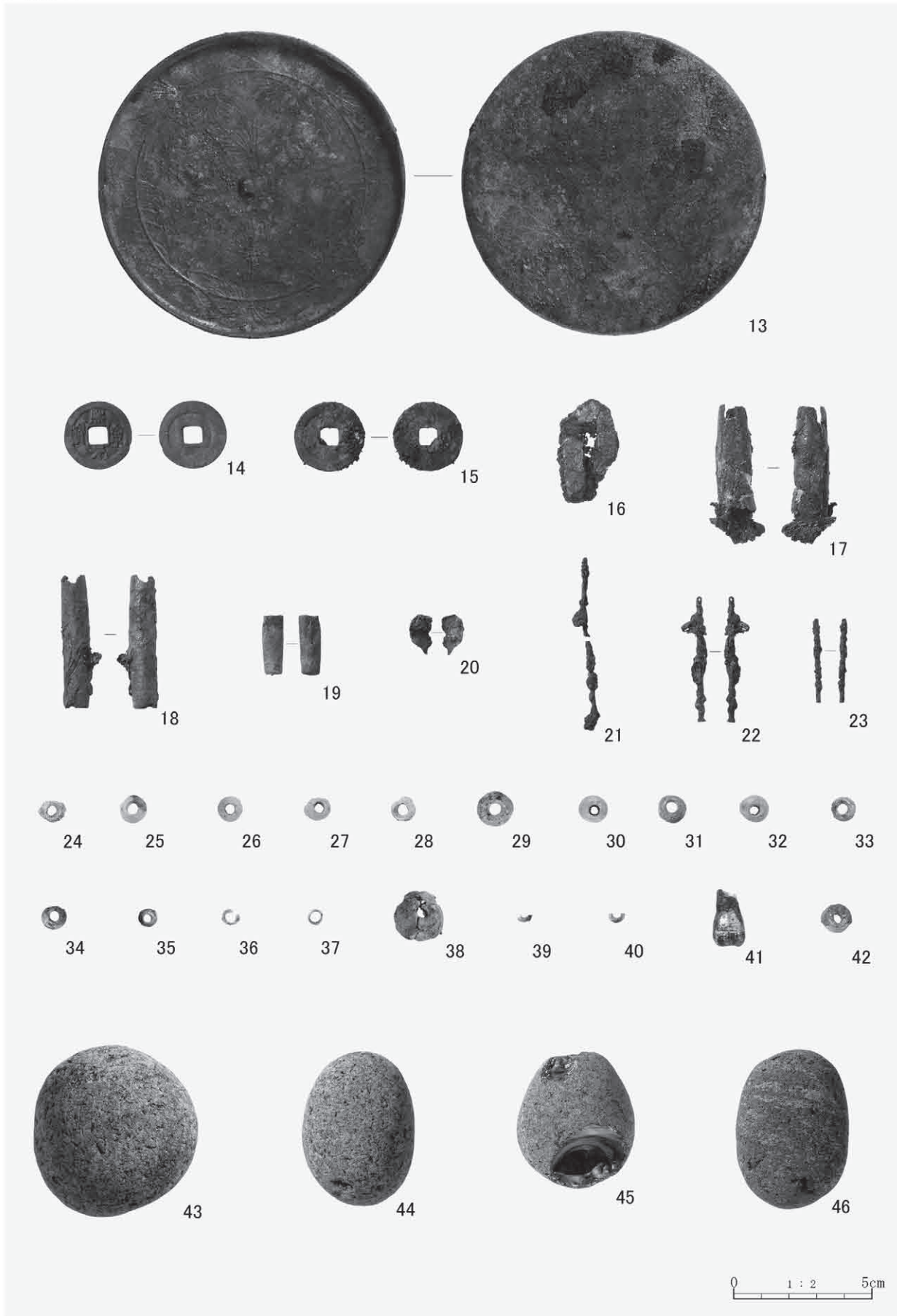
図版43



ⅢGP-05出土遺物(3)



図版44



ⅢGP-05出土遺物(4)



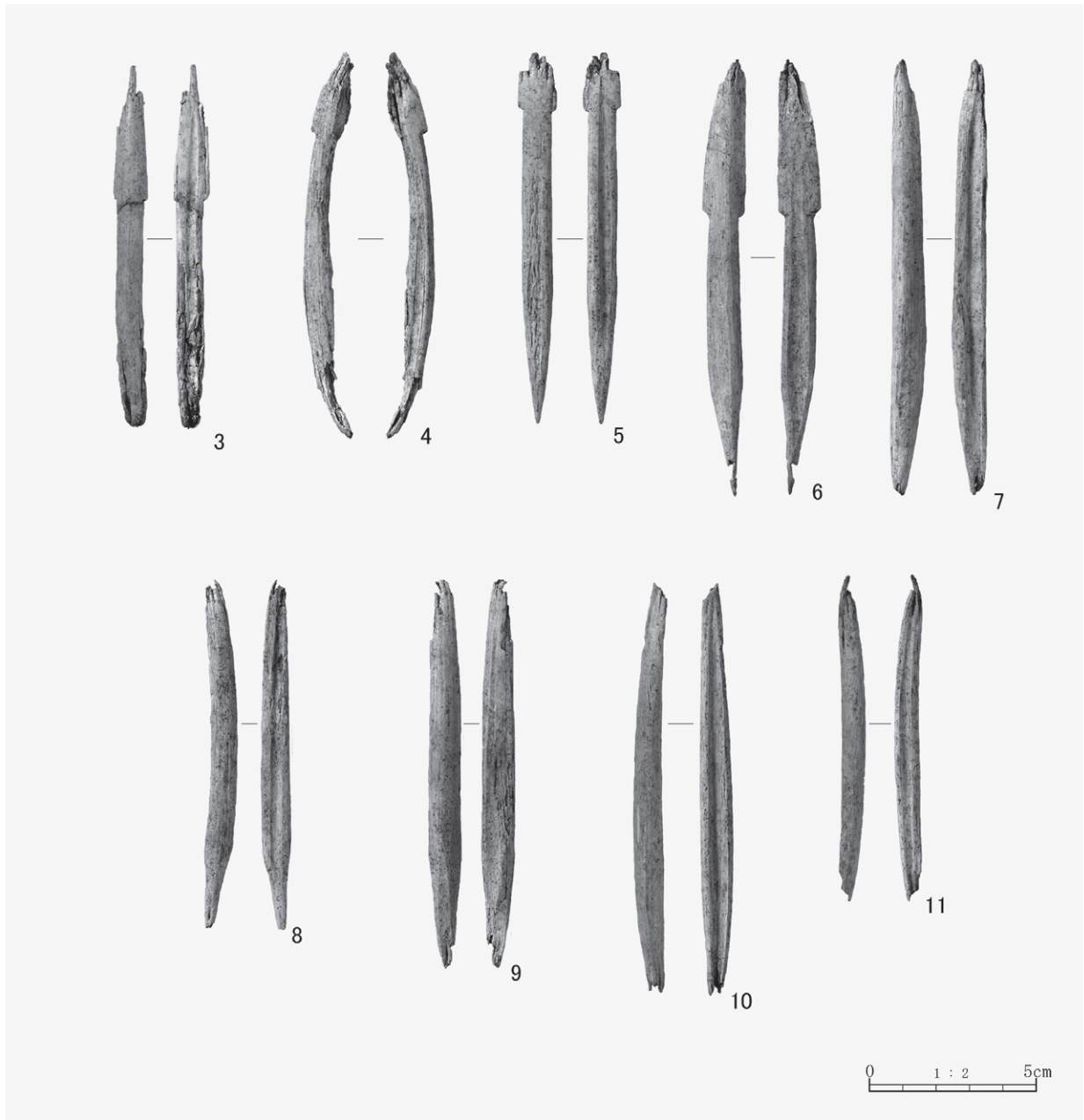
図版45



III GP-03出土遺物(1)



図版46



ⅢGP-03出土遺物(2)



図版47

ⅢPB-03



ⅢSB-01



7  
※任意縮尺

集中区1出土遺物



図版48



集中区2出土遺物(1)



集中区2出土礫



※任意縮尺

14

1. 集中区2出土遺物(2)

ⅢPB-01



1

ⅢPB-02



2

ⅢPB-02



3

0 1:3 5cm 0 1:2 5cm

2. ⅢPB出土遺物(1)



図版50

ⅢPB-04



ⅢPB-05



ⅢPB-06



0 1:3 5cm

ⅢPB出土遺物(2)



図版51

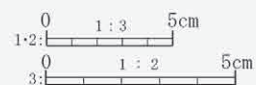
ⅢSB-02



ⅢSB-03



※任意縮尺



1. ⅢSB出土遺物



2. Ⅲ層包含層出土土器



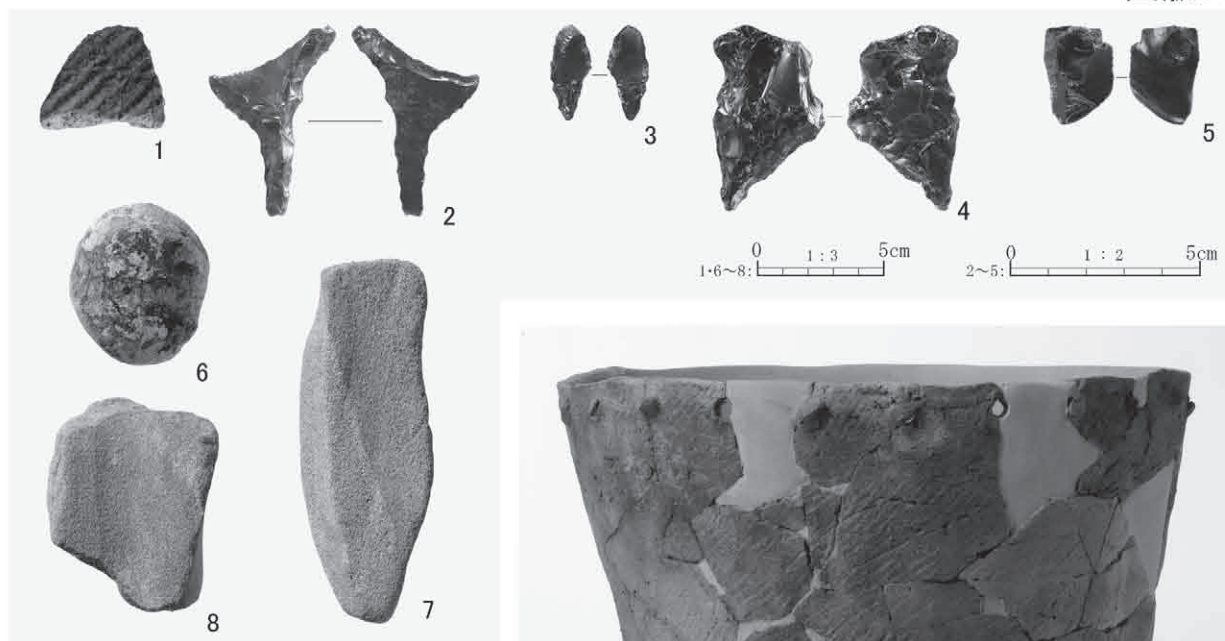
図版52



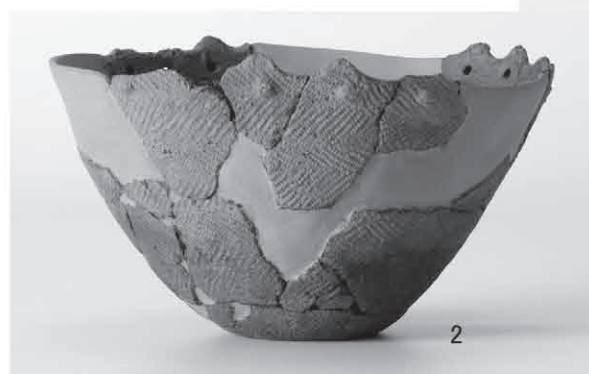
Ⅲ層包含層出土遺物



図版53



1. VH-01出土遺物

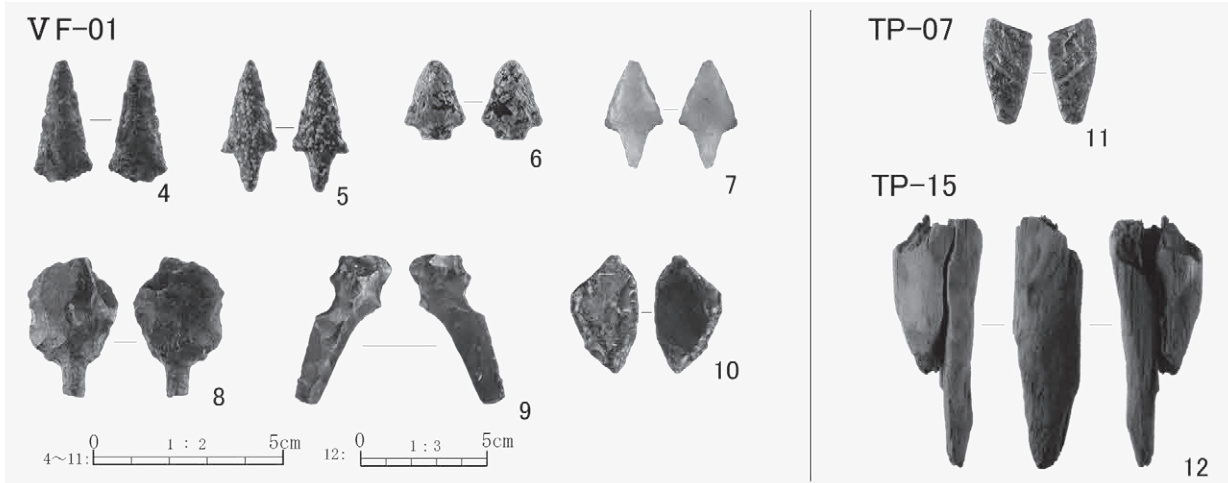


0 1:3 5 10cm

2. VF-01出土土器



図版54



1. VF-01・TP出土遺物



2. VPB-01出土遺物



VPB-02



VPB-03

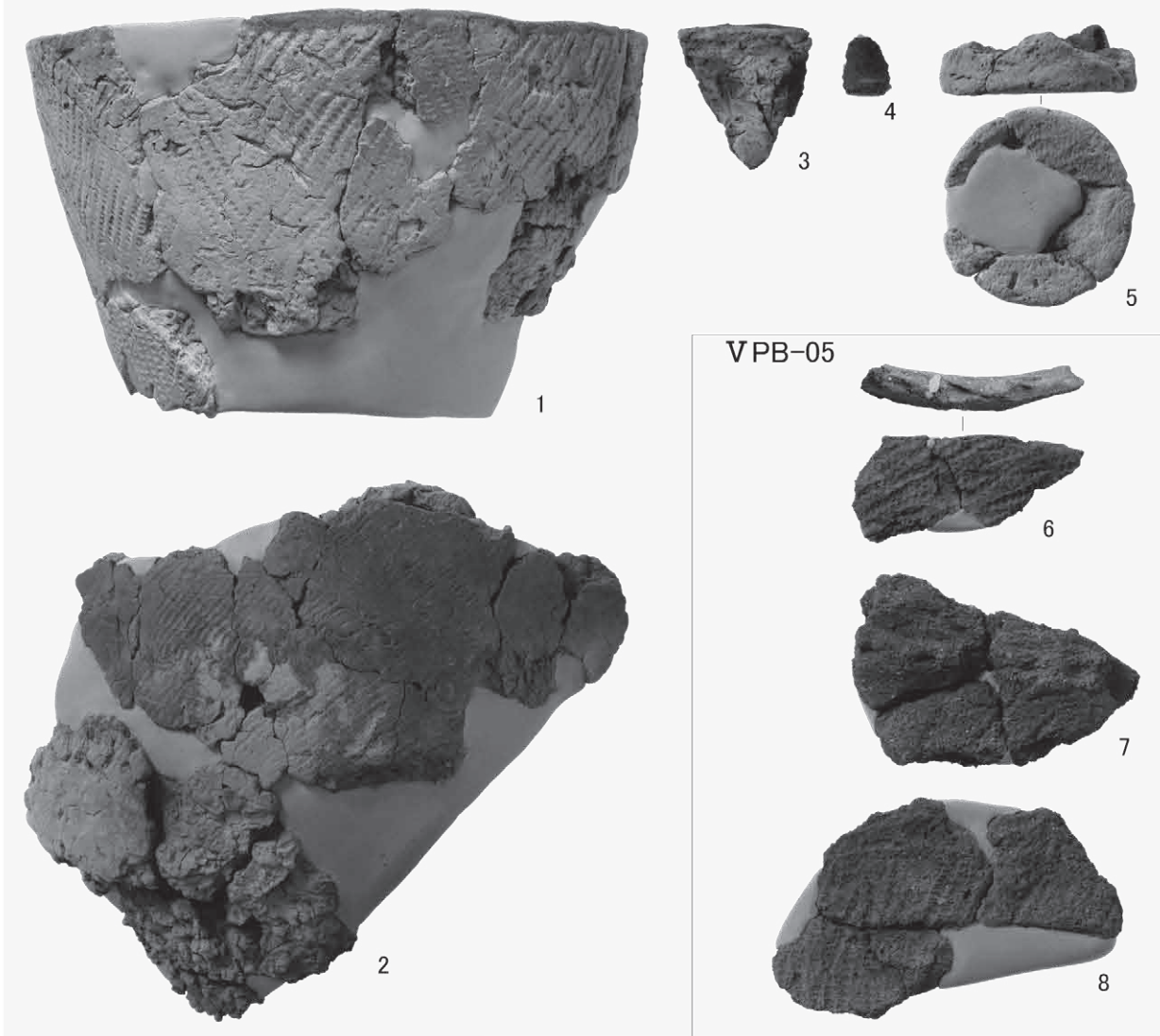


VPB-02・03出土遺物

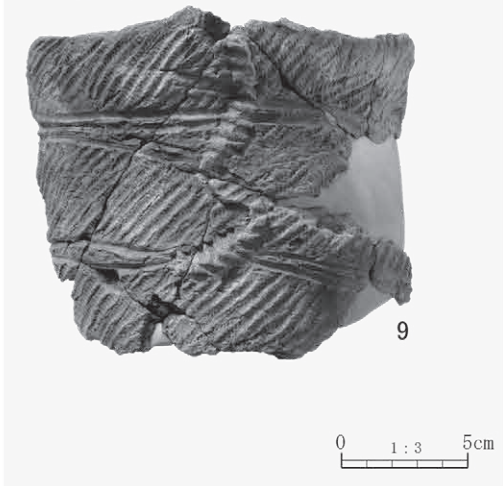


図版56

VPB-04



VPB-06



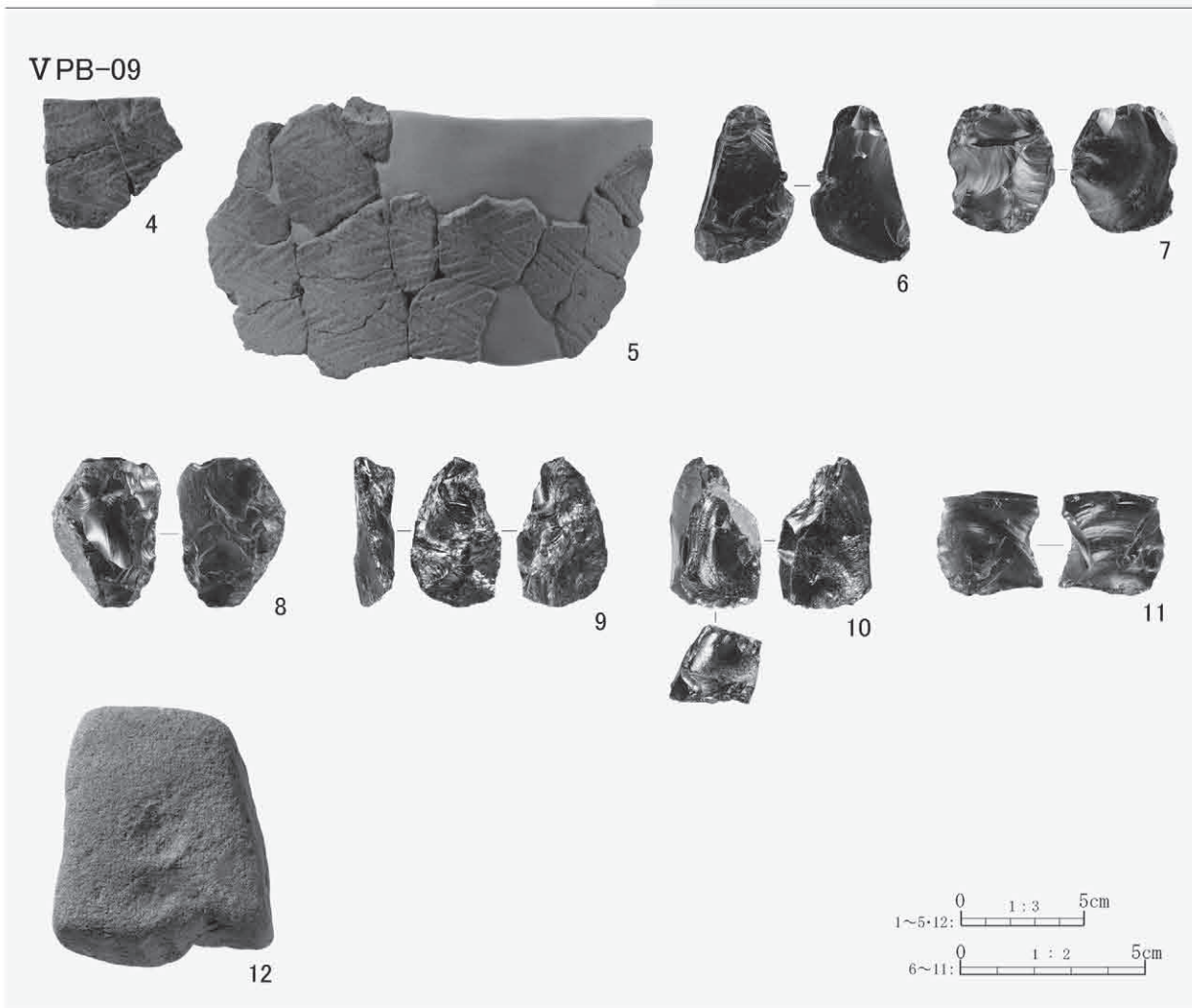
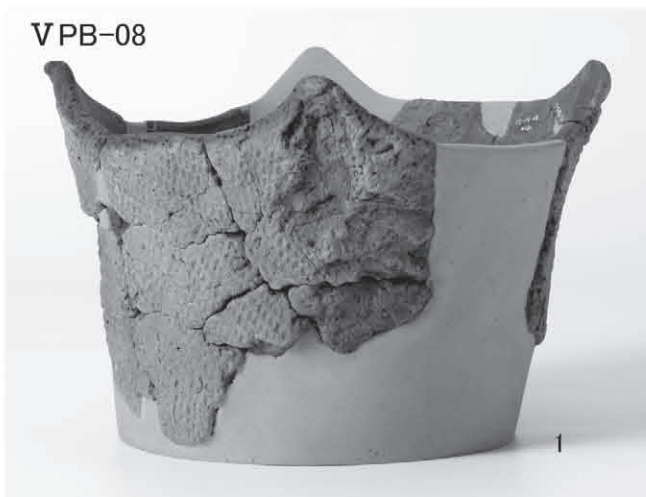
VPB-07



VPB-04~07出土土器



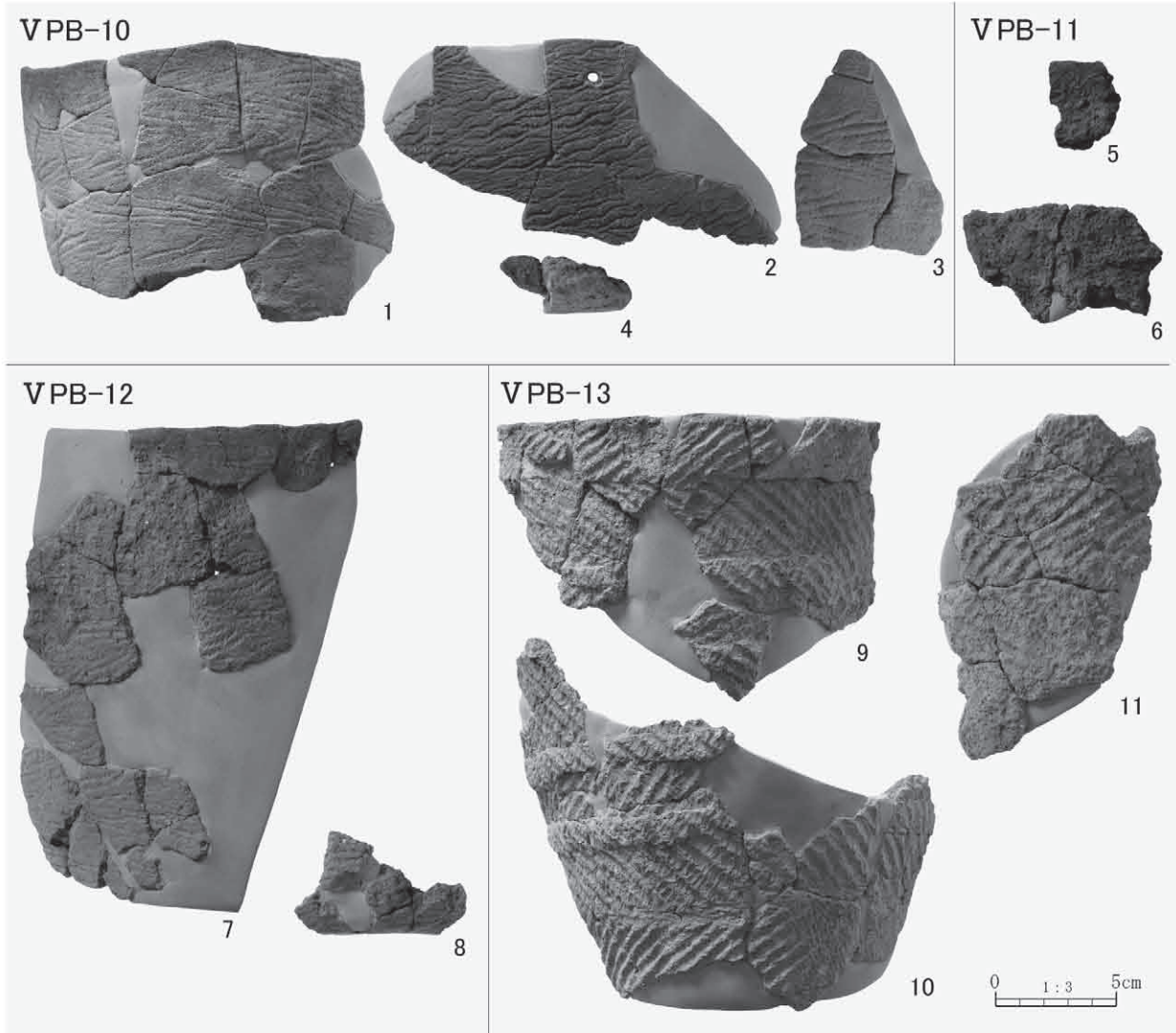
図版57



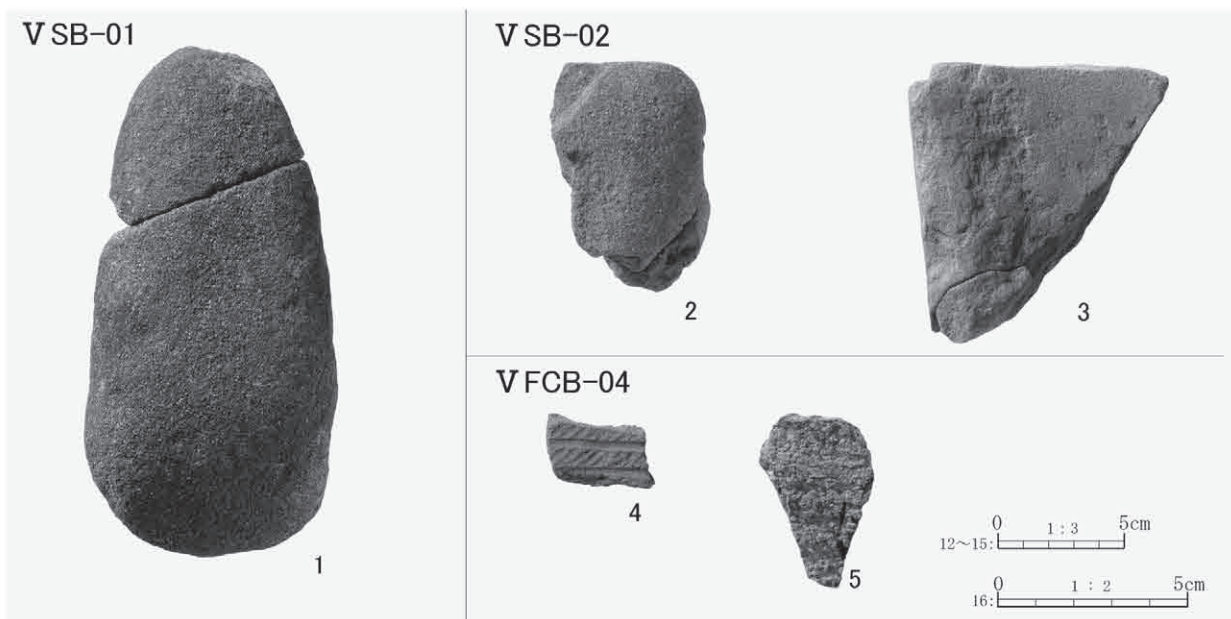
VPB-08・09出土遺物



図版58



1. VPB-10~13出土土器



2. 集中出土遺物



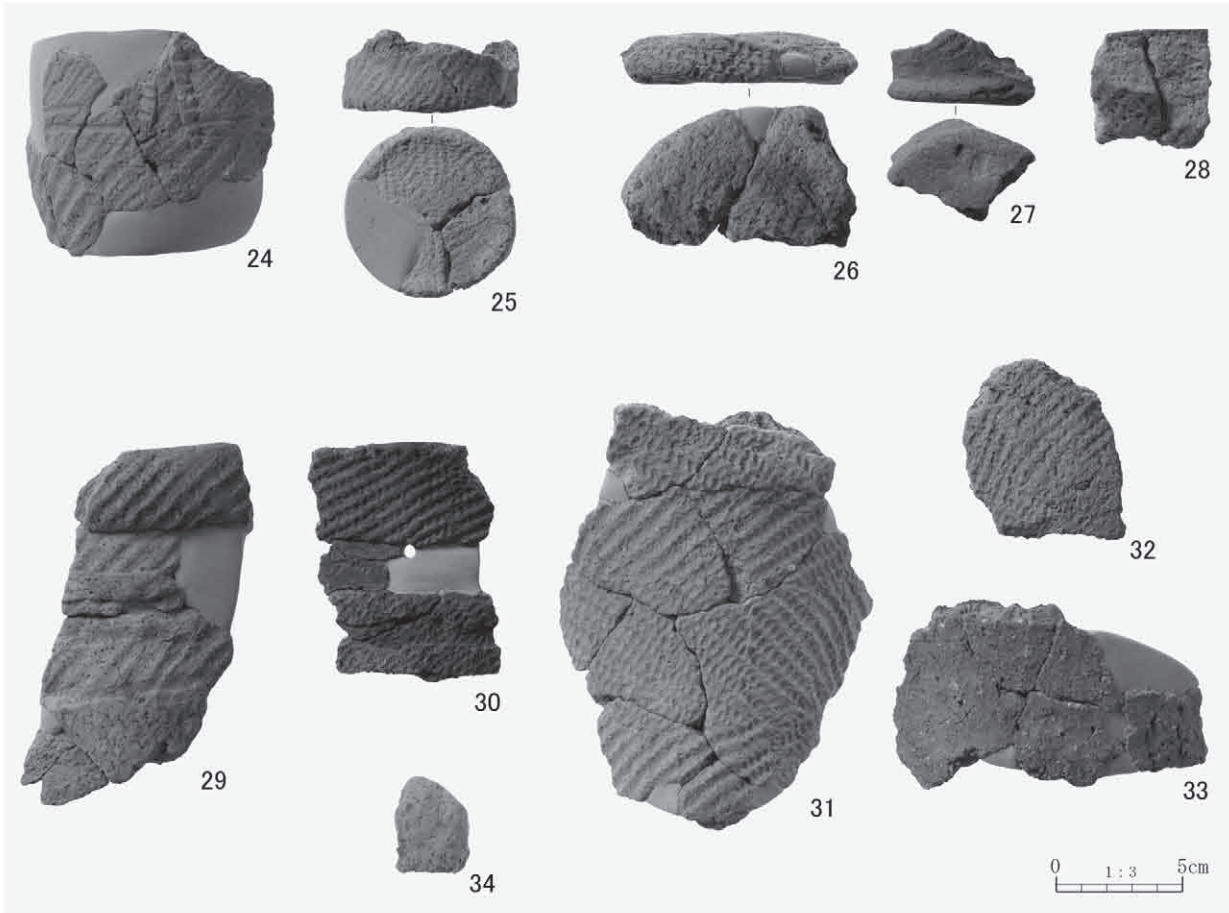
図版59



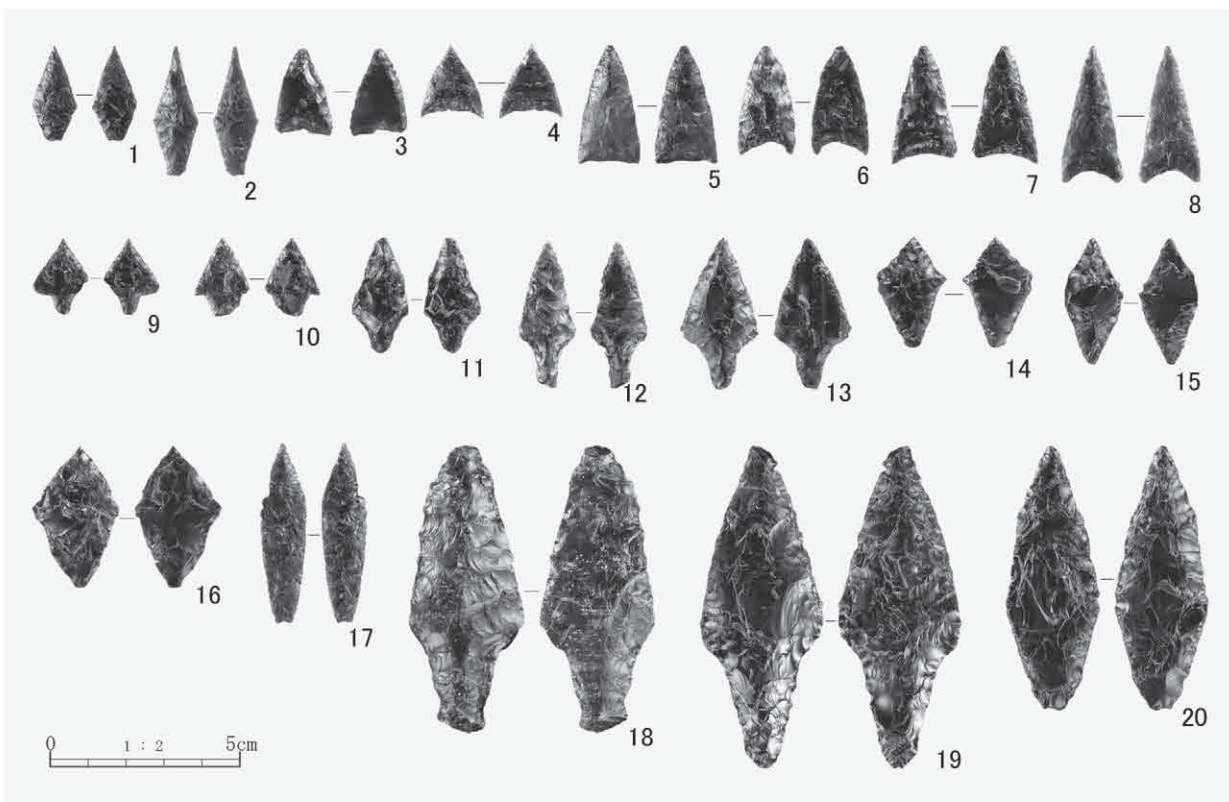
縄文時代包含層出土土器(1)



図版60



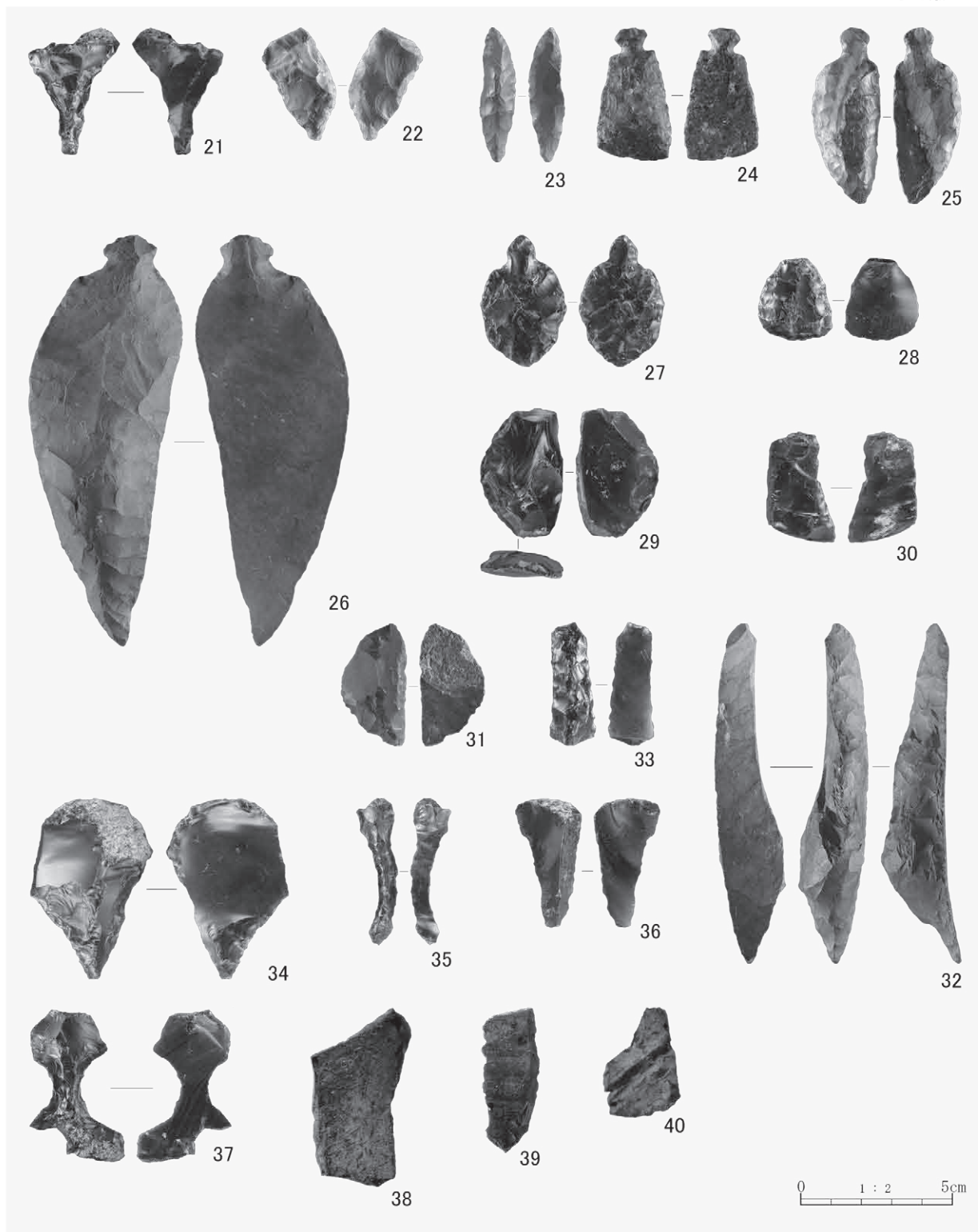
1. 縄文時代包含層出土土器(2)・土製品



2. 縄文時代包含層出土剥片石器(1)



図版61



縄文時代包含層出土剥片石器(2)



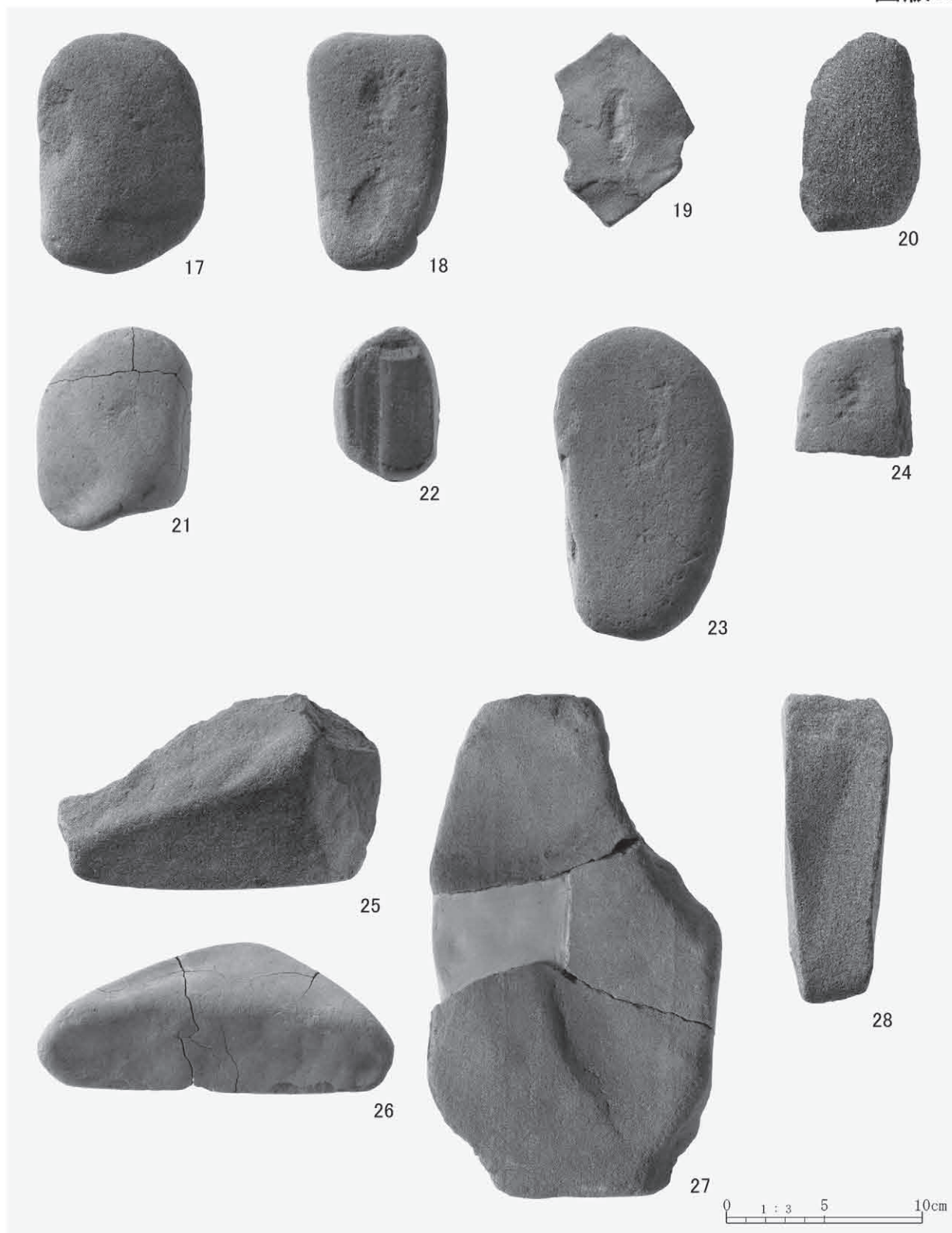
図版62



縄文時代包含層出土礫石器(1)



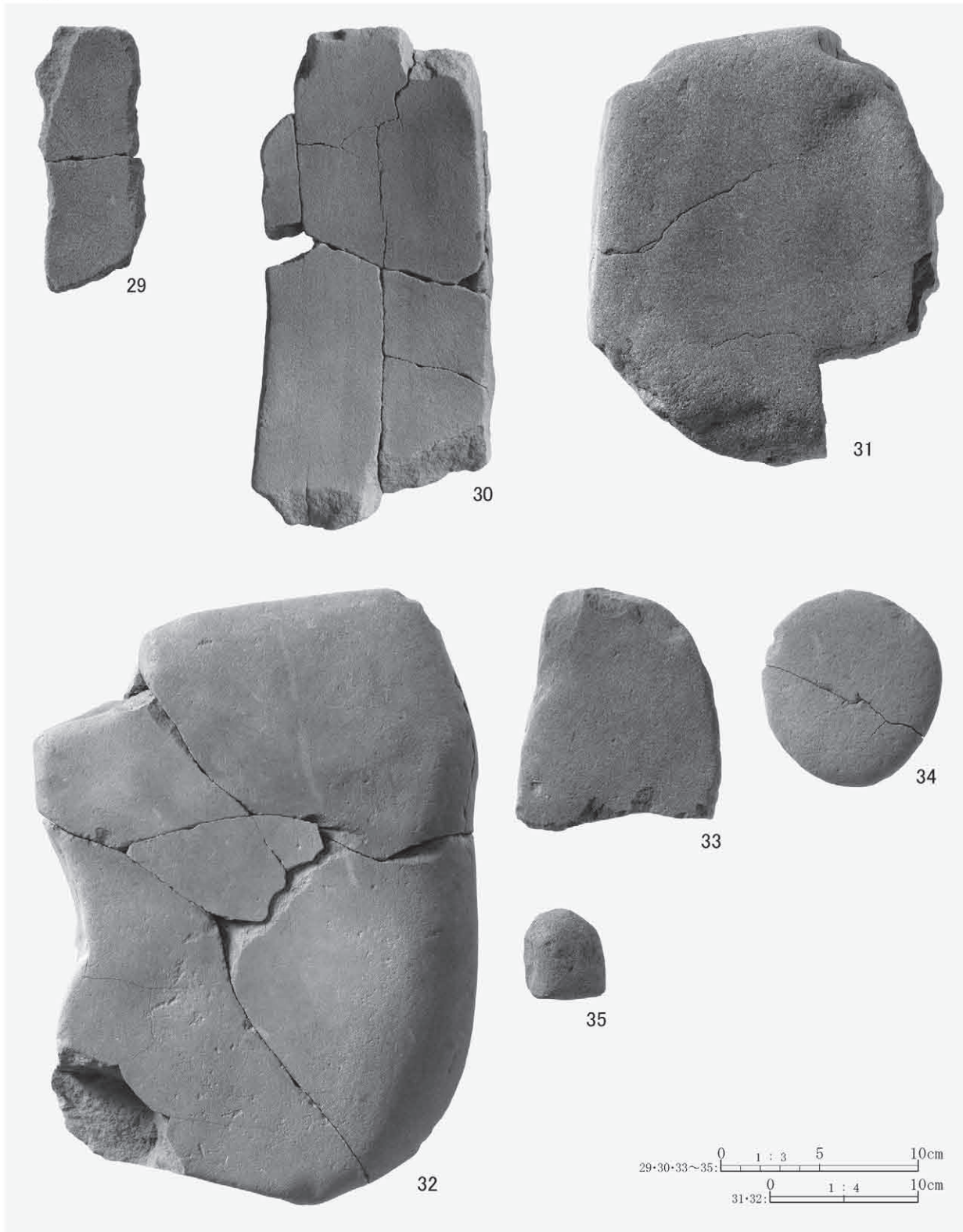
図版63



縄文時代包含層出土礫石器(2)



図版64



縄文時代包含層出土礫石器(3)



# 報告書抄録

ふりがな	あつまちょう かみほろないにいせき
書名	厚真町 上幌内2遺跡
副書名	厚幌ダム建設事業に伴う埋蔵文化財調査報告書
巻次	15
シリーズ名	厚幌ダム建設事業に伴う埋蔵文化財調査報告書
シリーズ番号	15
編著者名	奈良智法・乾 哲也・宮崎美奈子・服部一雄
編集機関	厚真町教育委員会
所在地	〒059-1601 北海道勇払郡厚真町京町165番地の1
発行機関	厚真町教育委員会
発行年月日	2017年 3月 24日
ふりがな	かみほろないにいせき
収録遺跡	上幌内2遺跡
所在地	勇払郡厚真町字幌内374-2・3、375-1ほか
市町村コード	01581
遺跡番号	91
北緯	42° 44' 40"
東経	142° 0' 28"
調査期間	2014年 5月13日～2014年10月31日 / 2016年8月18日～2016年10月31日
調査面積	7,493㎡(発掘調査範囲:3,007㎡ 遺構確認範囲:4,486㎡)
調査原因	厚幌ダム建設
種別	墳墓
主な時代	中世アイヌ文化期、擦文文化期、続縄文時代、縄文時代早期～後期
主な遺構	中世アイヌ文化期～擦文文化期:土坑墓5基(中世アイヌ文化期)・集中区2ヵ所・焼土8ヵ所(集中区含む)・土坑1基・土器集中6ヶ所(集中区含む)・礫集中3ヵ所(集中区含む)・獣骨集中1ヵ所 縄文時代:堅穴式住居跡1軒・焼土2ヵ所・土坑17基・Tピット26基・土器集中13ヶ所・礫集中2ヵ所・フリク・チップ集中4ヵ所・獣骨集中3ヵ所
主な遺物	中世アイヌ文化期:日本刀・蝦夷太刀・小刀・刀子・コイル状装飾品(首飾り)・和鏡・古銭・ガラス玉・漆製品・骨鏃・中柄・黒曜石転礫・擦文後期前半土器 縄文時代:縄文土器(中茶路式・東釧路IV式・加茂川式・天神山式・柏木川式・余市式・堂林式)・剥片石器・礫石器類
要 約	
<p>発掘調査範囲の西側から中世アイヌ墓5基を検出した。土坑墓は、北西段丘縁辺部に4基と南側平坦部の1基と分布域を異にしている。調査の結果では、北西側の土坑墓群は方形の堅穴状造成が認められ(1基不明)、南側は円形の造成であった。こうした構築方法の違いと合わせて、掘り上げ土に被覆する黒色土の厚さから新旧関係が明らかとなった。また、副葬品は刀剣類など多数出土しており、中でもⅢGP-05からは町内初例となる和鏡が1面出土している。和鏡については、背文に描かれた文様から12世紀中葉の「秋草双鳥文鏡」であり、道内のアイヌ墓出土資料としては最古となる。擦文文化期については、遺構確認範囲の影響もあり殆ど遺構、遺物を出土していないが、集中区2が遺跡北側斜面に検出したことから、段丘面縁辺よりやや内陸に集落があった可能性が示唆される。縄文時代は東側段丘崖裾に住居跡を1軒検出している。時期については明確に伴う遺物が認められないが、床面上位からは余市式土器の胴部片、四面砥石など後期初頭に帰属する遺物が出土している。その他、Tピットを26基検出しており、うち18基は東側で、山裾側に構築される傾向にあることが分かった。</p>	



厚真町 上幌内 2 遺跡

—厚幌ダム建設事業に伴う埋蔵文化財発掘調査報告書 15—

発 行 日 平成 29 年 3 月 24 日

編集・発行 厚真町教育委員会

〒059 - 1601 北海道勇払郡厚真町京町 165 番地の 1

TEL 0145-27-2495 FAX 0145-27-3178

印刷会社 北海道苫小牧市永福町 2 丁目 1 番 4 号

ひまわり印刷株式会社