



出土遺物集合



第1号井戸跡 井戸外枠(縦板)



34-A



34-C



34-D



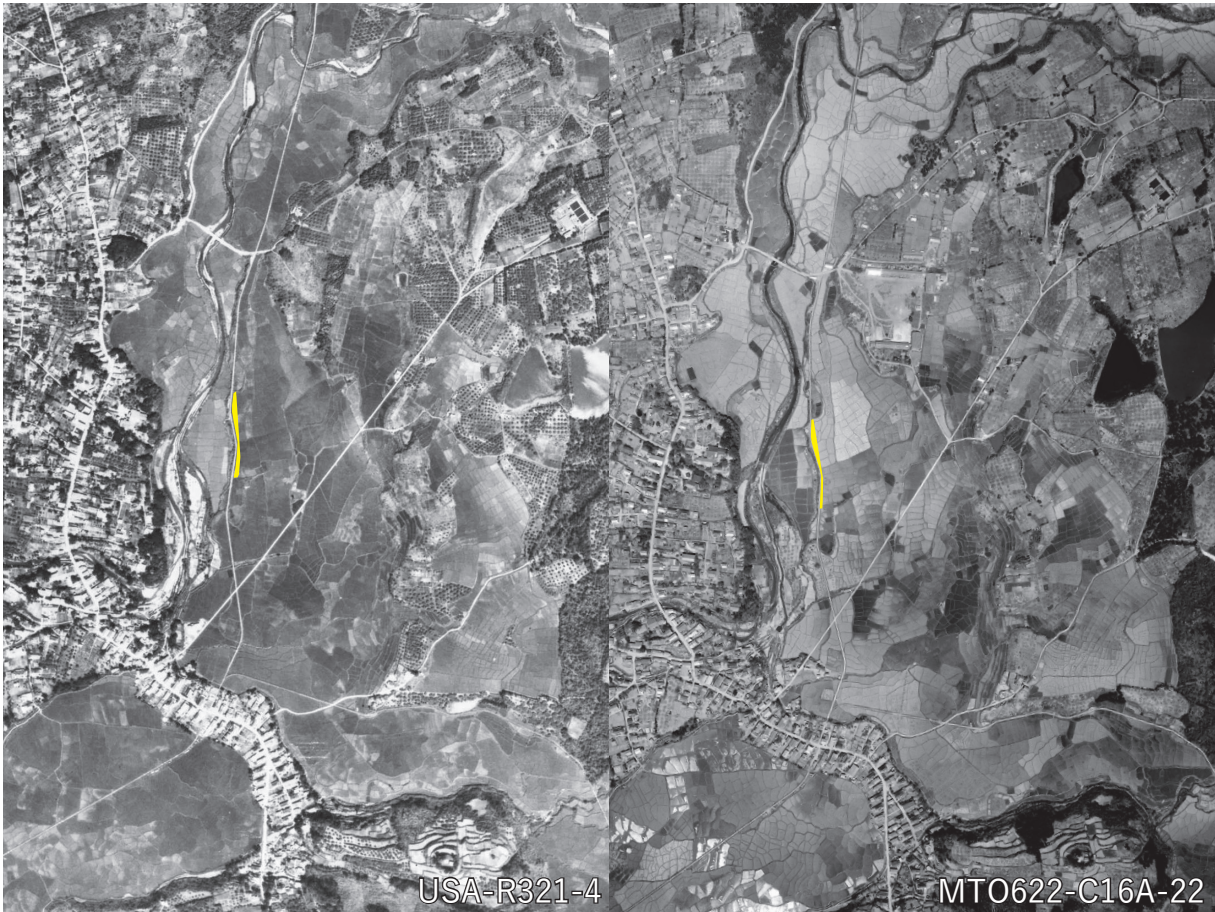
35-B



35-E

第1号井戸跡 井戸内枠(保存処理後)

写真図版 3



国土地理院空中写真

※黄色範囲は調査区を示す。縮尺不同。



1区 III層調査終了 南から



1区 基本土層断面 (IV H-16 付近) 西から



2区 III層調査終了 北から



1区 基本土層断面 (IV J-14 付近) 西から



3区 III層調査終了 南から



4区 基本土層断面 西から



4区 東側IIIa層調査終了 北から



4区 基本土層断面 東から



1区 縄文土器出土 西から



II層
← 縄文土器
出土位置
III a層

1区 縄文土器出土地点土層断面 西から



4区 縄文土器出土 北から



4区 縄文土器出土 北から



4区 縄文土器出土 北から



第1号竖穴建物跡 検出 南から



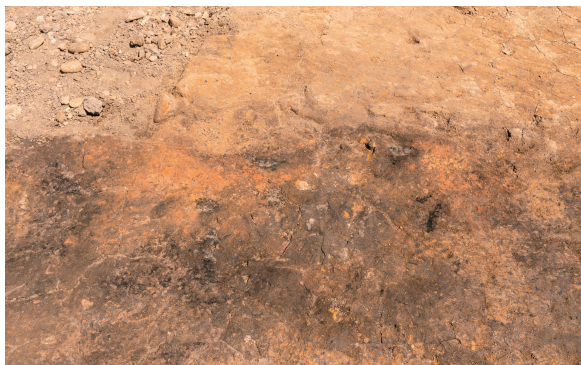
第1号竖穴建物跡 貼床断面 東から



第1号竖穴建物跡 Pit01 土層断面 南から



第1号竖穴建物跡 Pit03 土層断面 南から



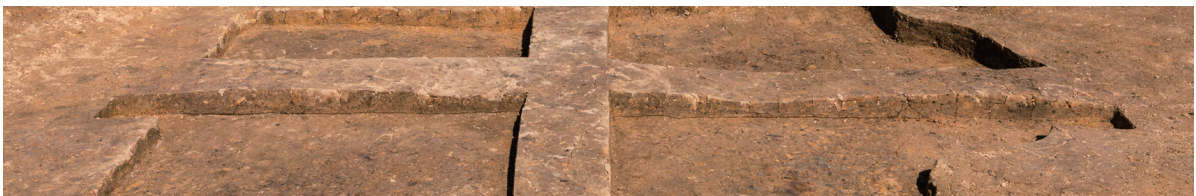
第1号竖穴建物跡 焼土検出 南から



第1号竖穴建物跡 炭化物検出 南から



第2号竖穴建物跡 完掘 南から



第2号竖穴建物跡 土層断面 西から



第2号竖穴建物跡 土層断面 南から



第2号竖穴建物跡 被熱範囲検出 南から



第2号竖穴建物跡 被熱範囲断面 西から



第3号竖穴建物跡 完掘 東から



第3号竖穴建物跡 土層断面 東から



第3号竖穴建物跡 土層断面 南から



第3号竖穴建物跡掘方 南東から



第3号竖穴建物跡 遺物出土 南から



第3号竖穴建物跡 遺物出土（土層観察用畦部分） 南から



第3号竖穴建物跡カマド 完掘 東から



第3号竖穴建物跡カマド 土層断面 南から



第3号竖穴建物跡カマド火床面 検出 北東から



第3号竖穴建物跡カマド火床面 土層断面 南から