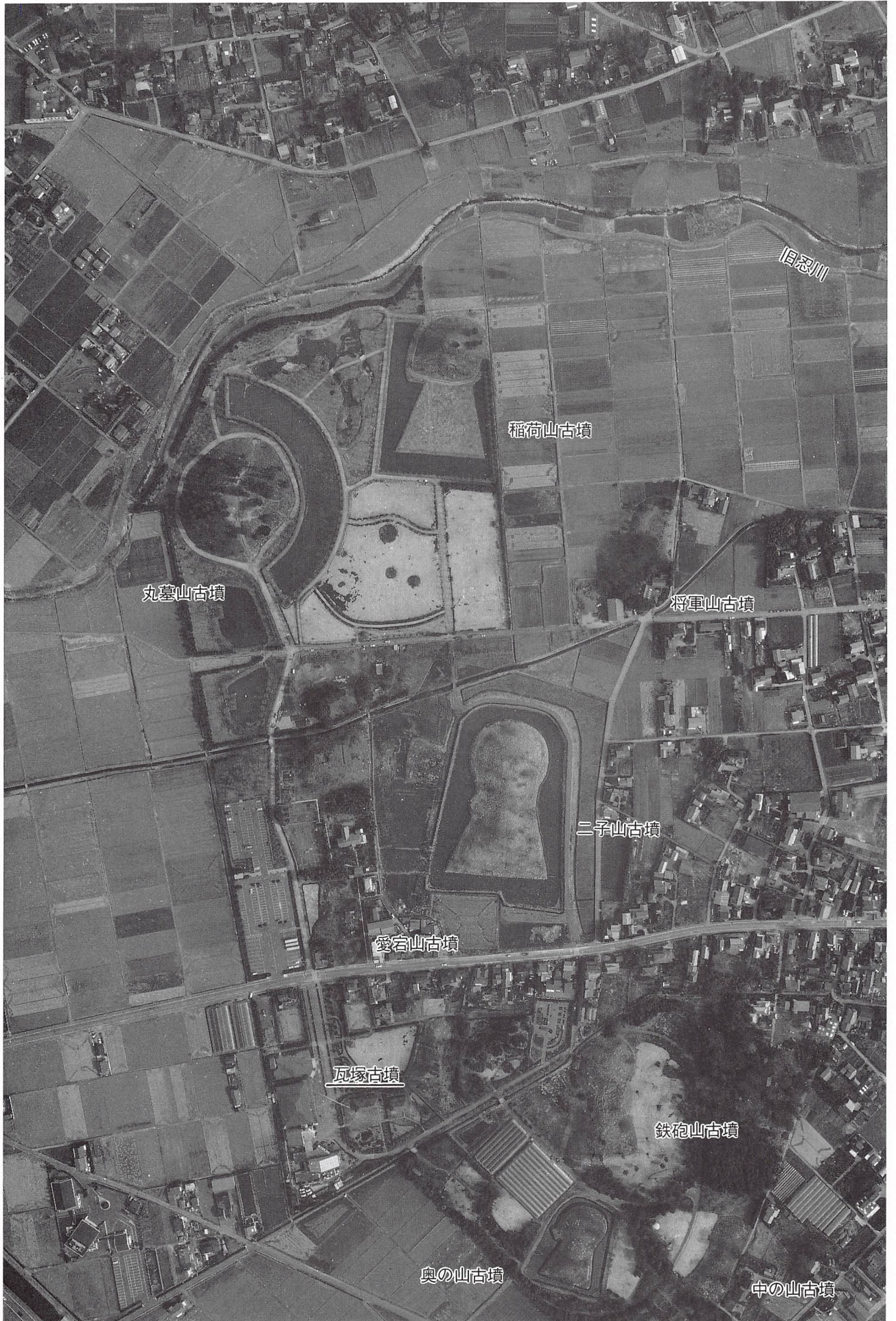
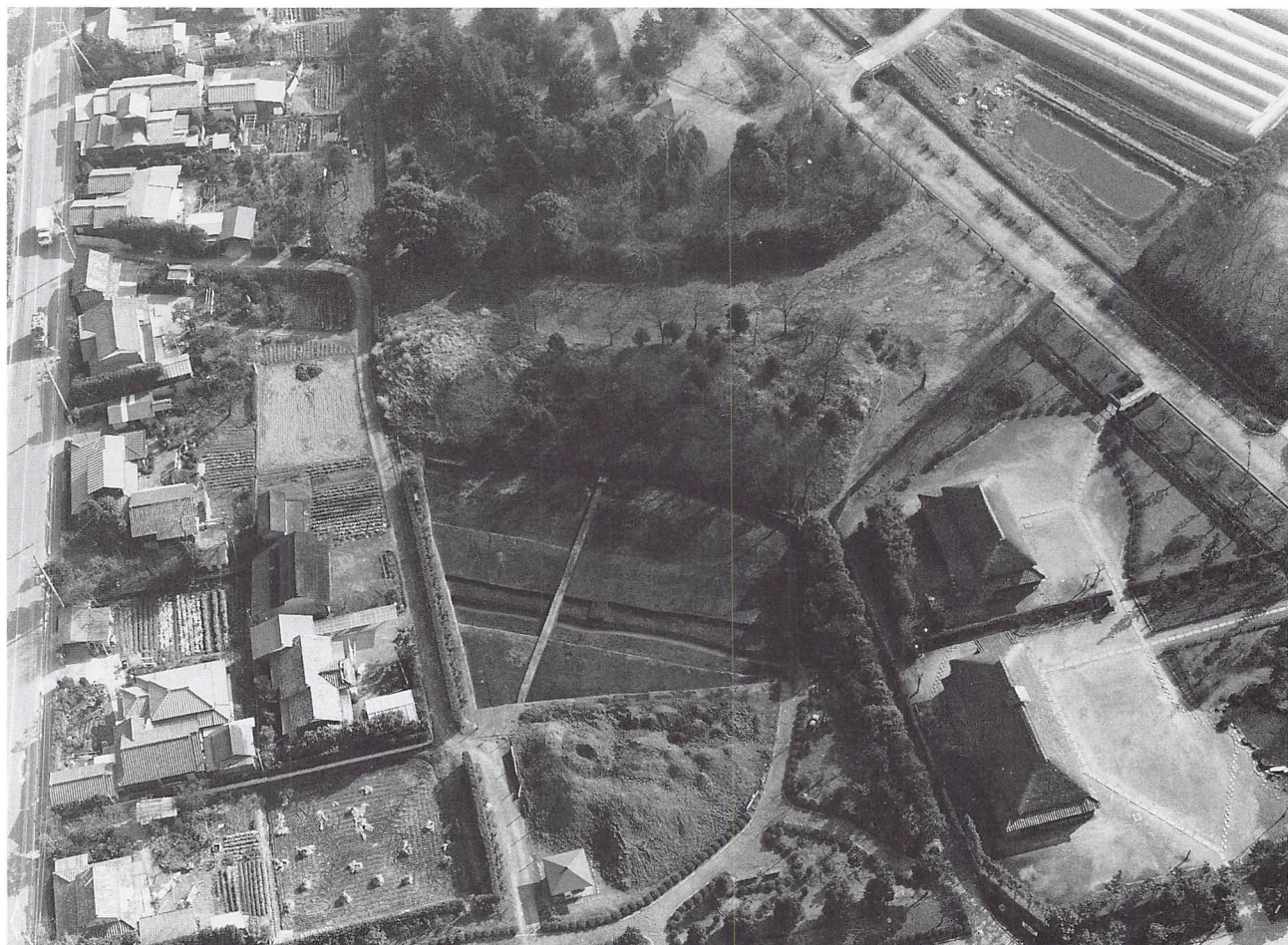


圖

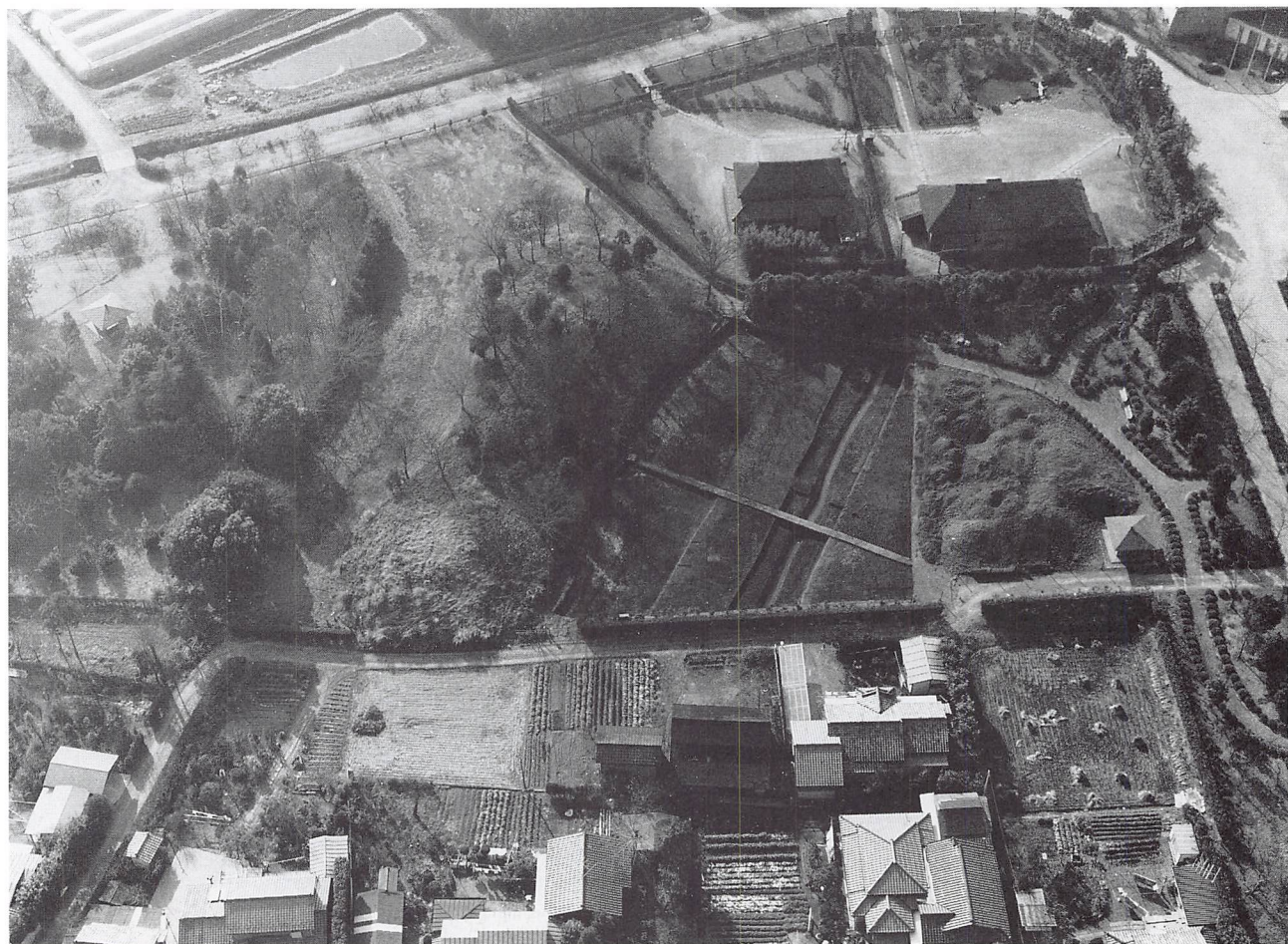
版



瓦塚古墳の埼玉古墳群内の位置（昭和57年3月撮影）



1 瓦塚古墳全景（北西上空から。昭和57年12月撮影）



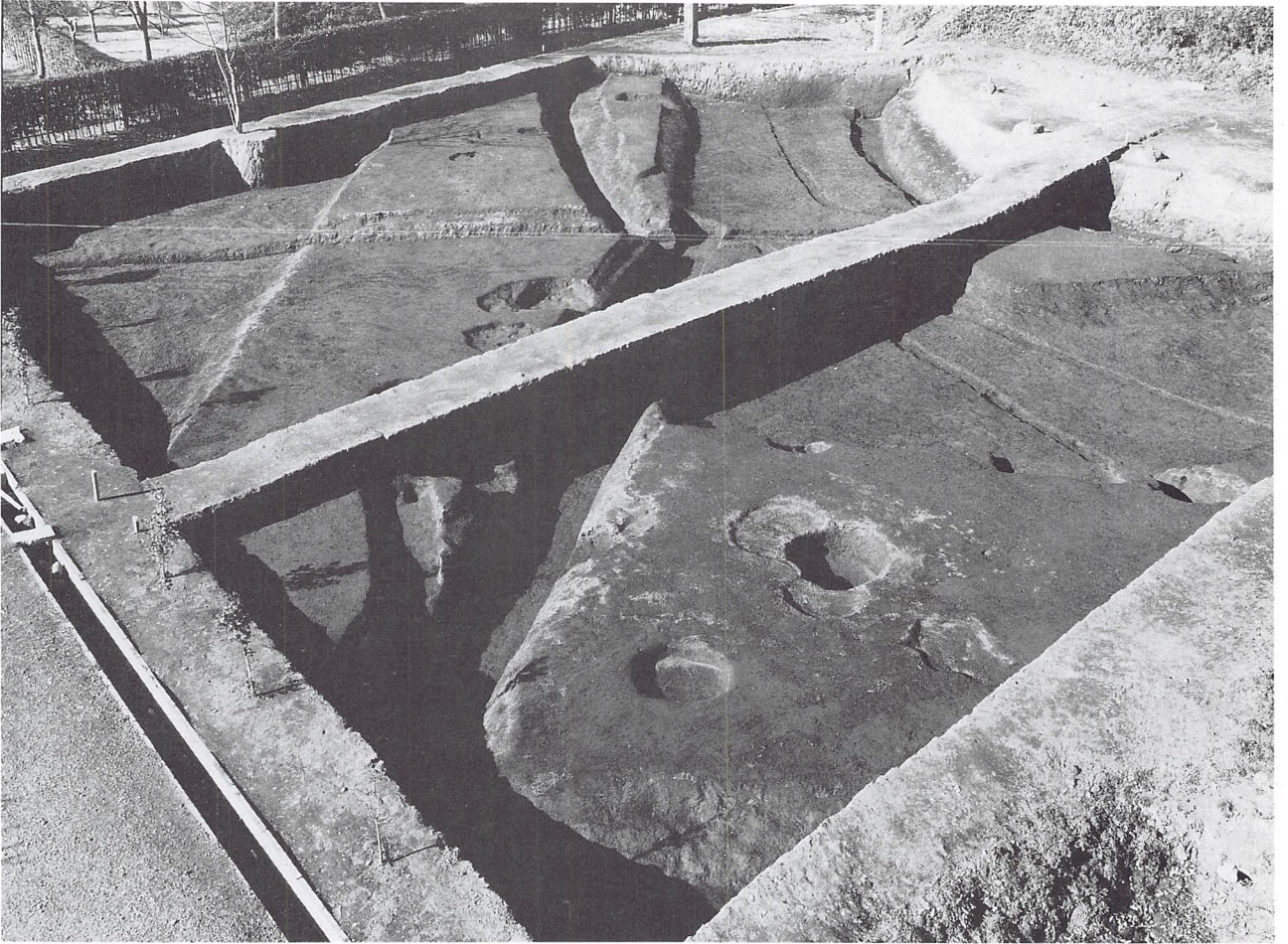
2 同上（北方上空から。昭和57年12月撮影）



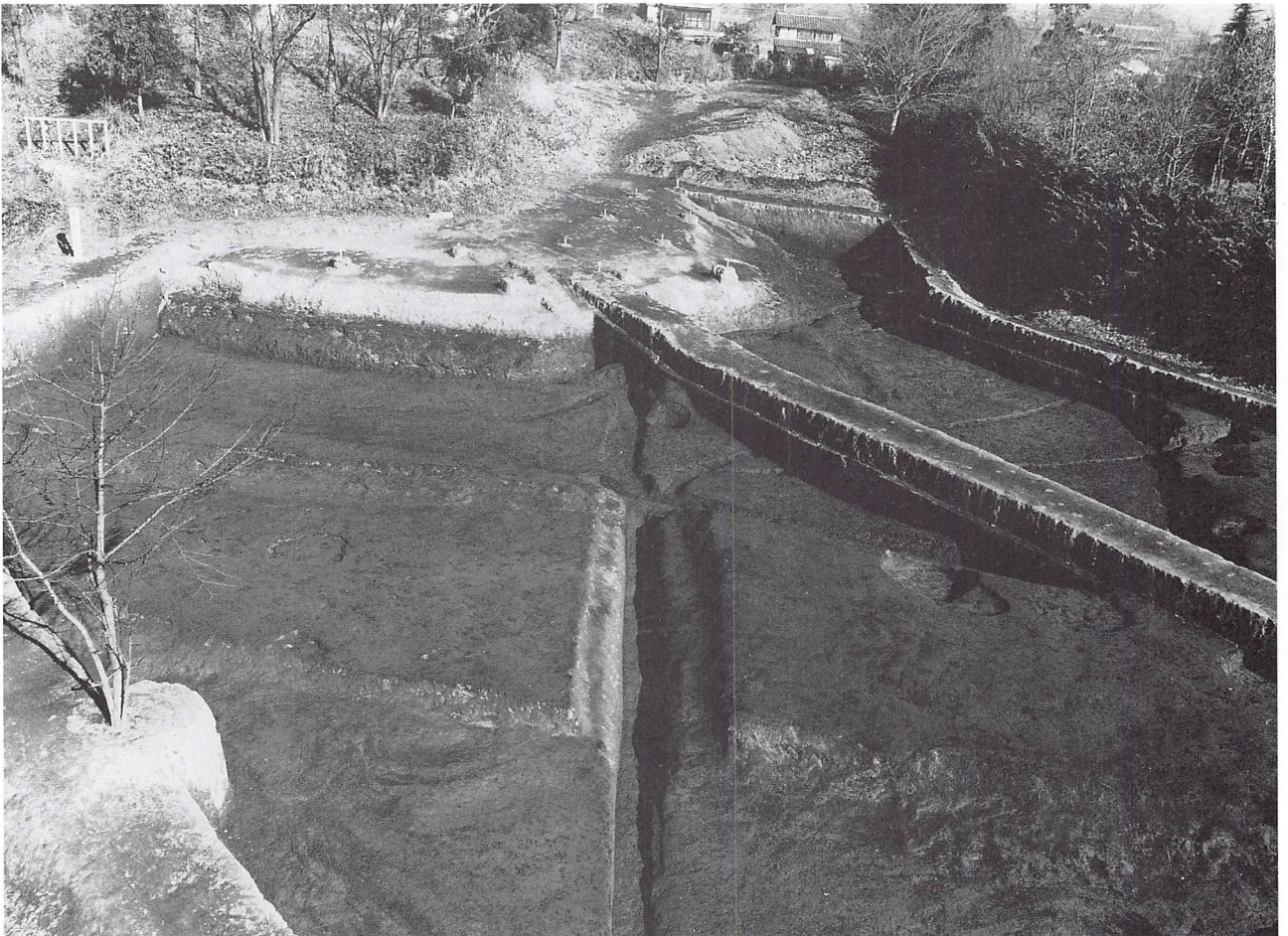
1 瓦塚古墳近景（手前は昭和54年度調査区）



2 同 上（手前は昭和57年度調査区。砂と植栽で周堀を表示）



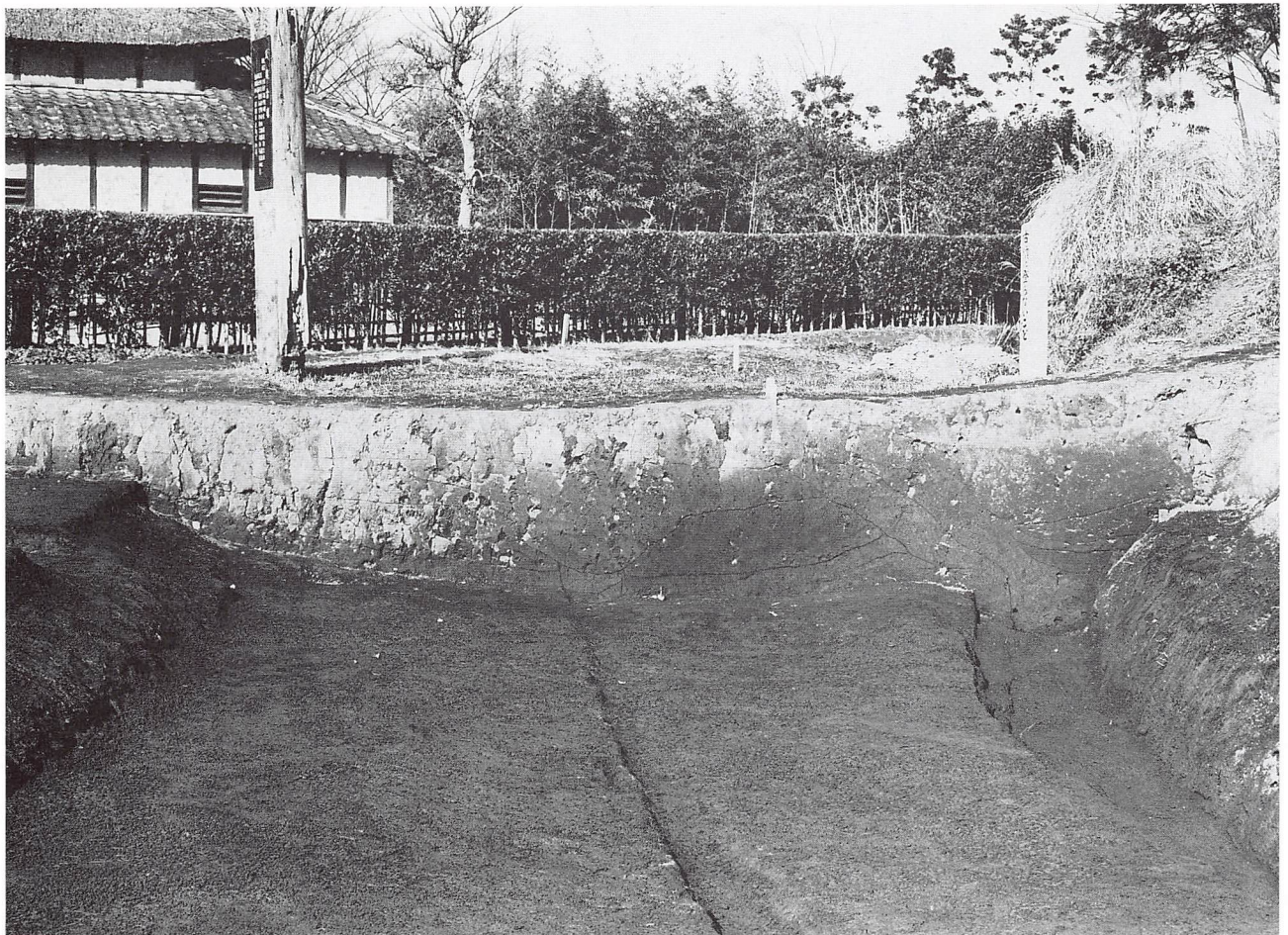
1 昭和54年度調査区全景（南東から。手前B区、後方A区）



2 同上（南西から。左手前A区、右後方B区）



1 昭和54年度調査区A区内堀（南東から）



2 同 上 A区北西壁、内堀部分土層断面（南東から）



1 昭和54年度調査区B区内堀（南西から）



2 同 上 内堀墳丘側立上り（南西から）



1 昭和54年度調査区、内堀コーナー部中堤側部分（B区内）



2 同上 B区内、溝群（南東から）





1 昭和54年度調査区土城 (A区)



2 同上 (B区)



1 昭和54年度A区、内堀遺物出土状況（南東から）



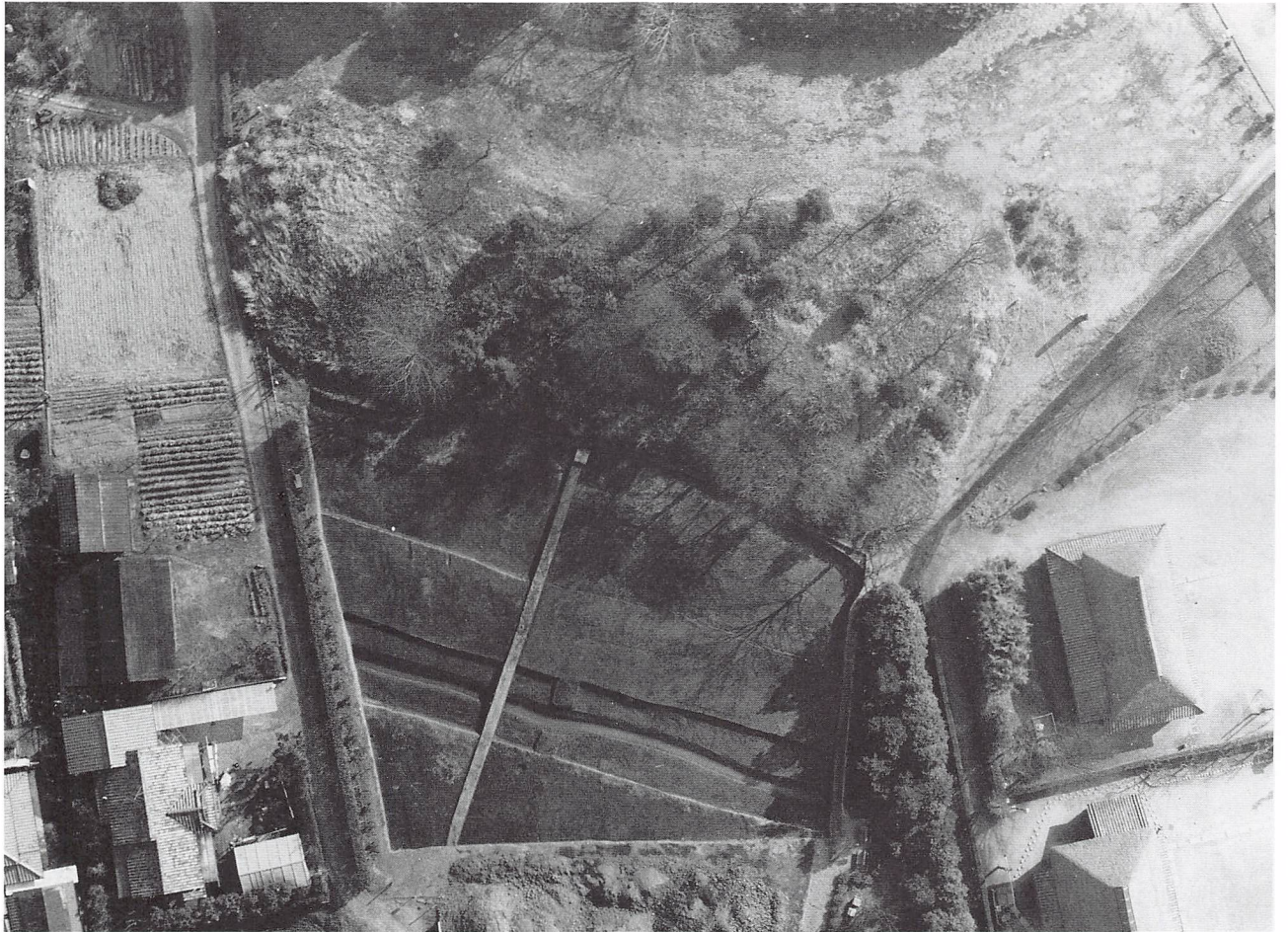
2 同上 B区、内堀遺物出土状況（南から）



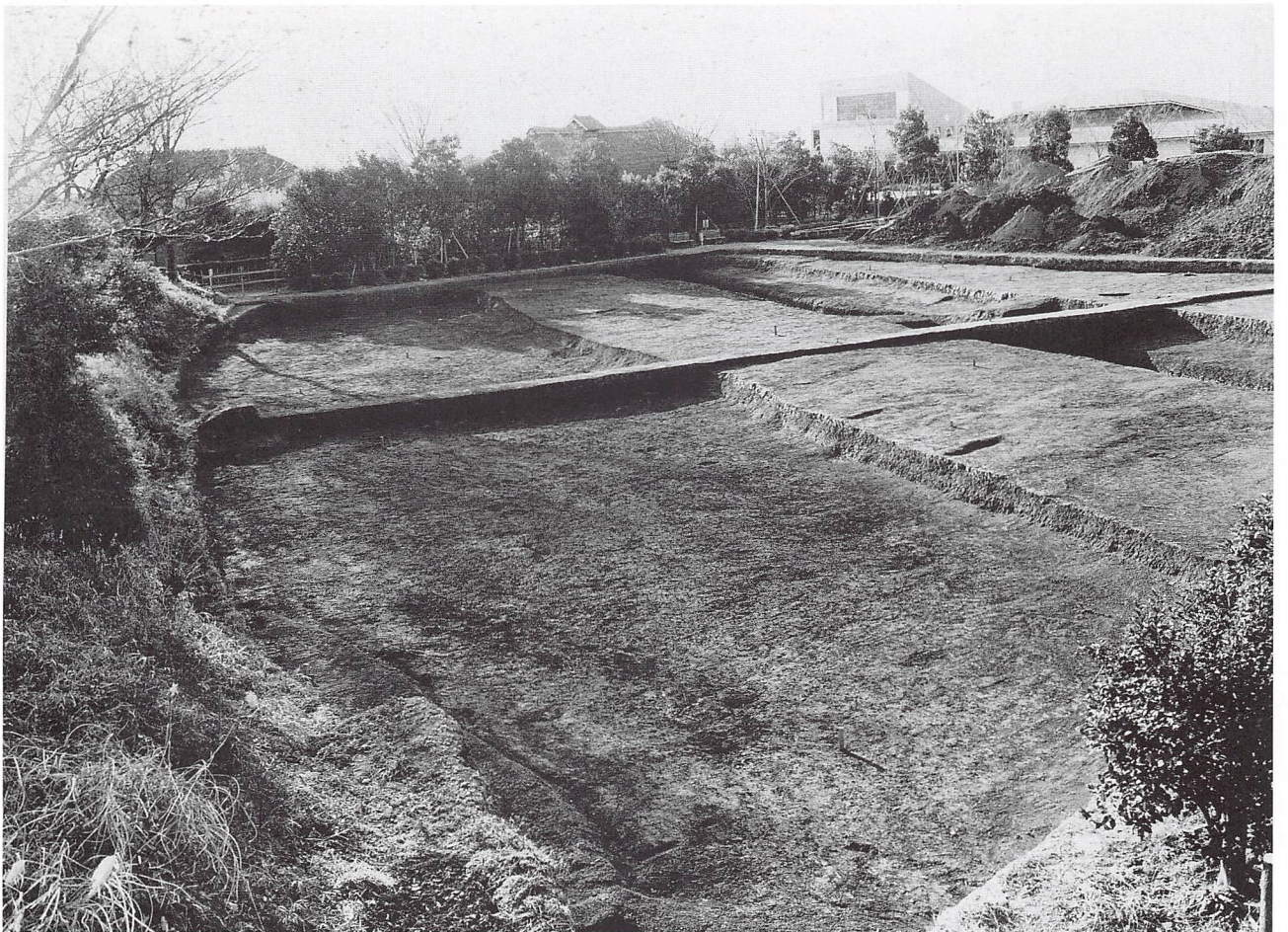
1 昭和54年度B区、内堀遺物出土状況



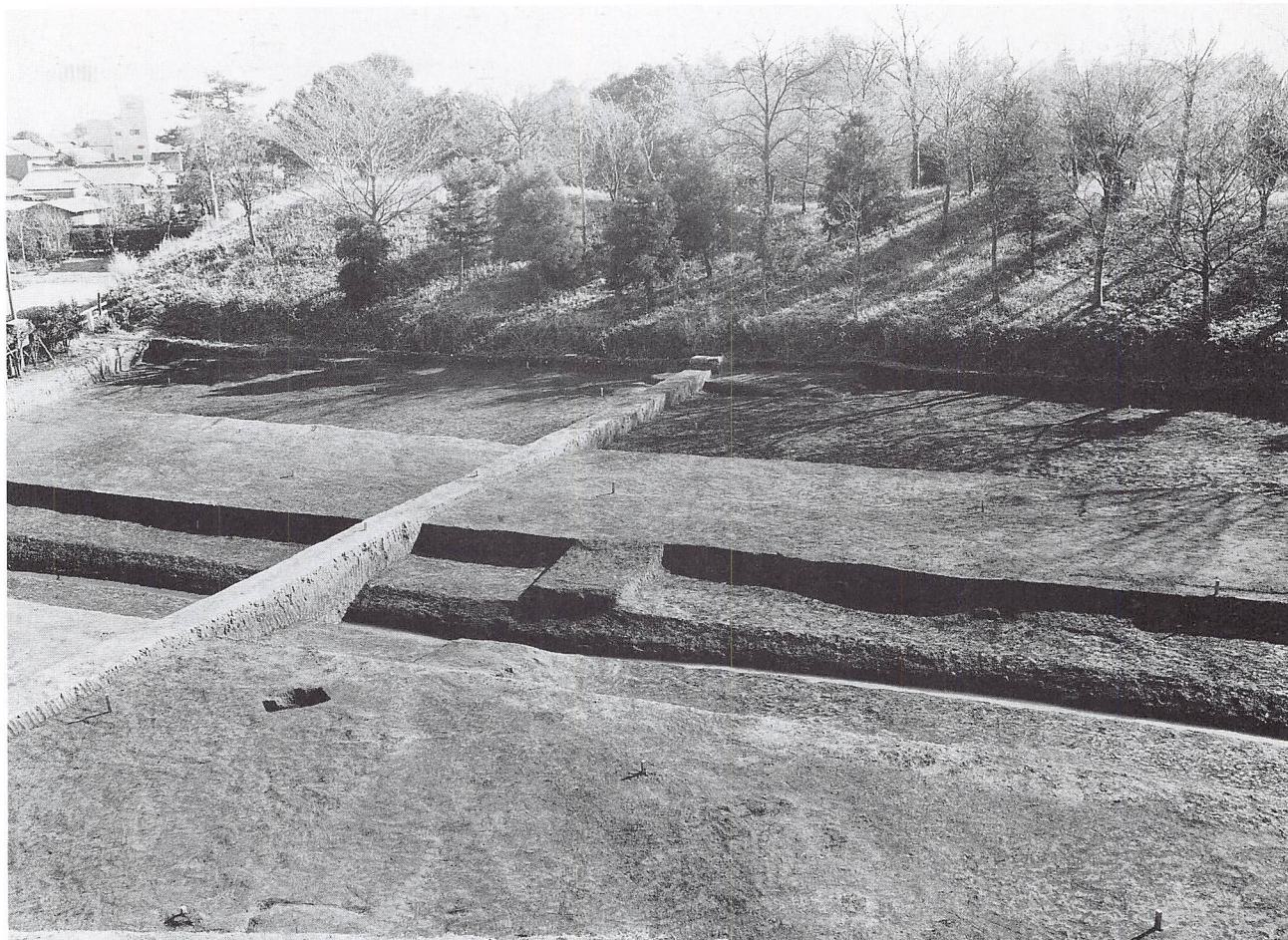
2 同 上



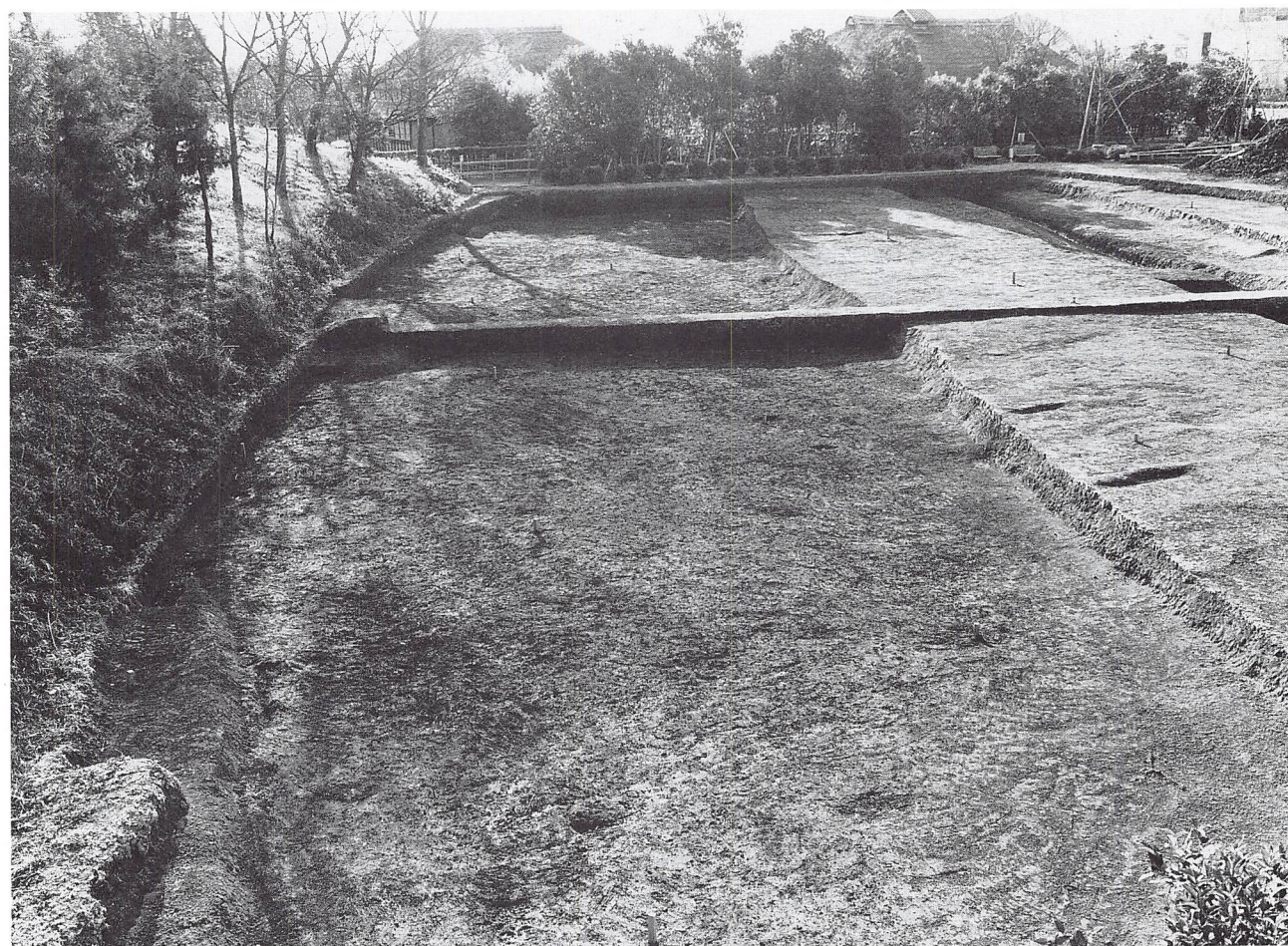
1 昭和57年度調査区全景（上空から）



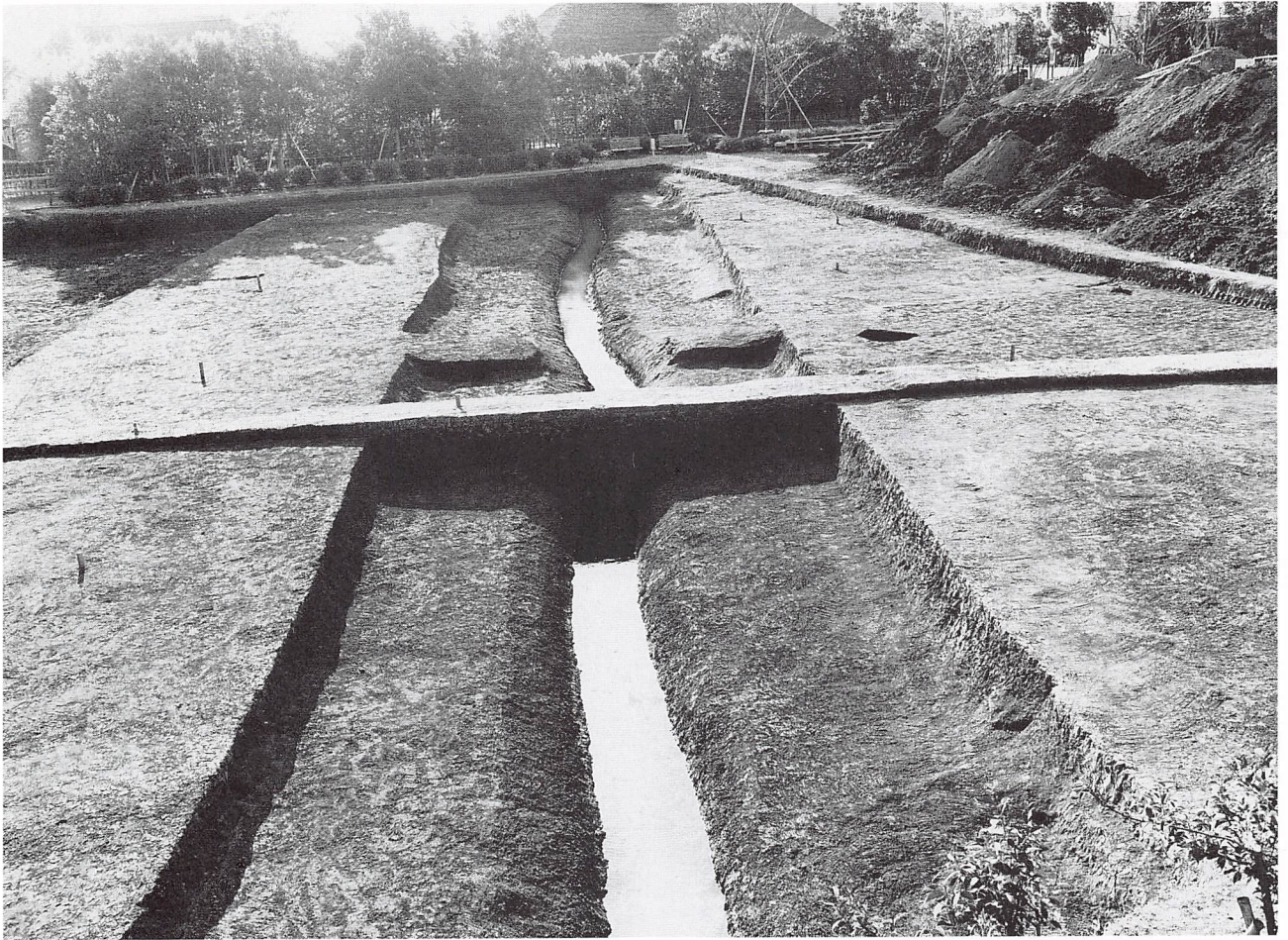
2 同上（東から）



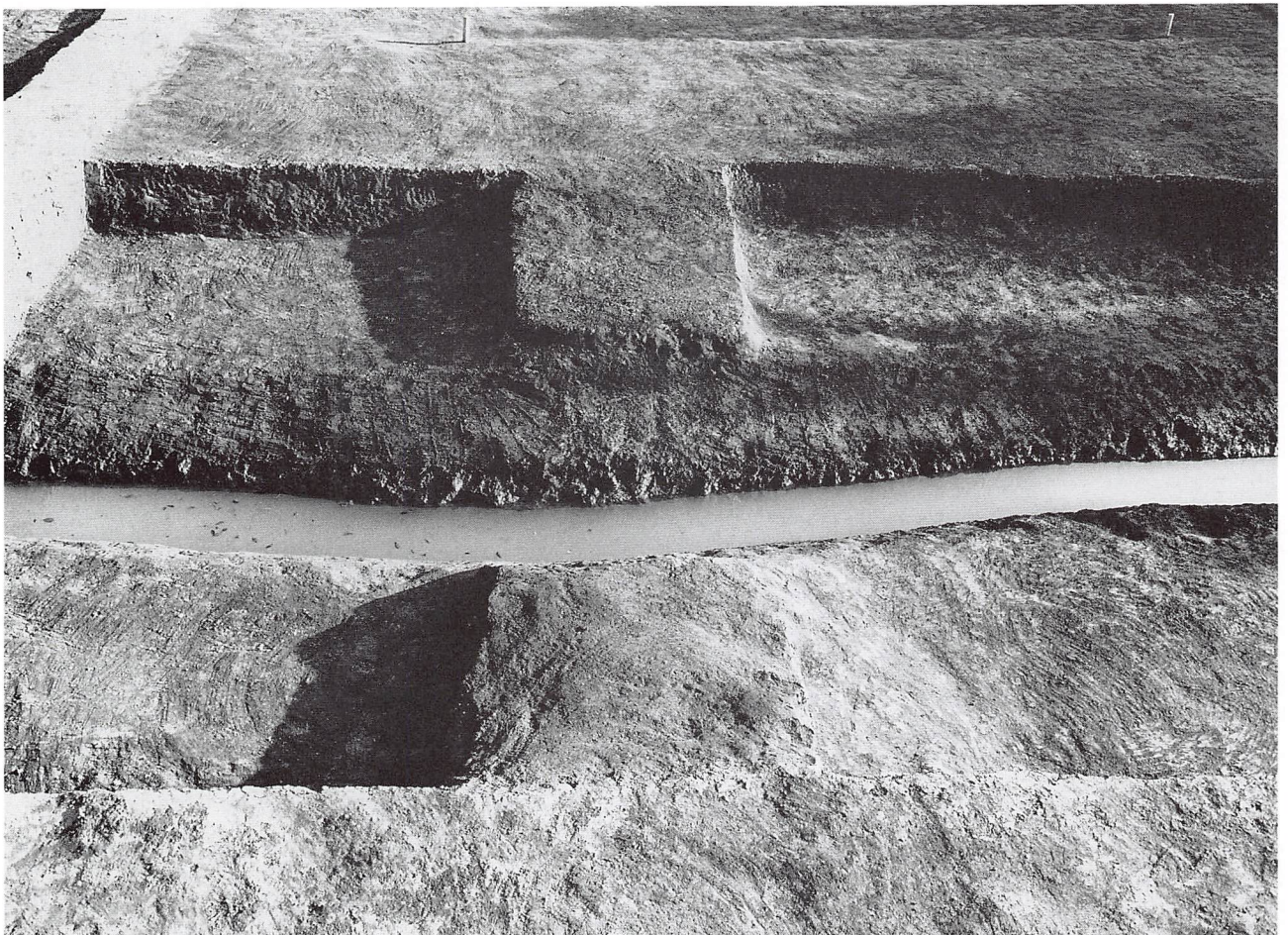
1 昭和57年度調査区全景（西から）



2 同上 内堀（北東から）



1 昭和57年度調査区外堀（北東から）



2 同 上 外堀ブリッジ（外方から）

1 昭和57年度調査区  
外堀遺物出土状況  
(後方は瓦塚古墳前方部)



2 同 上



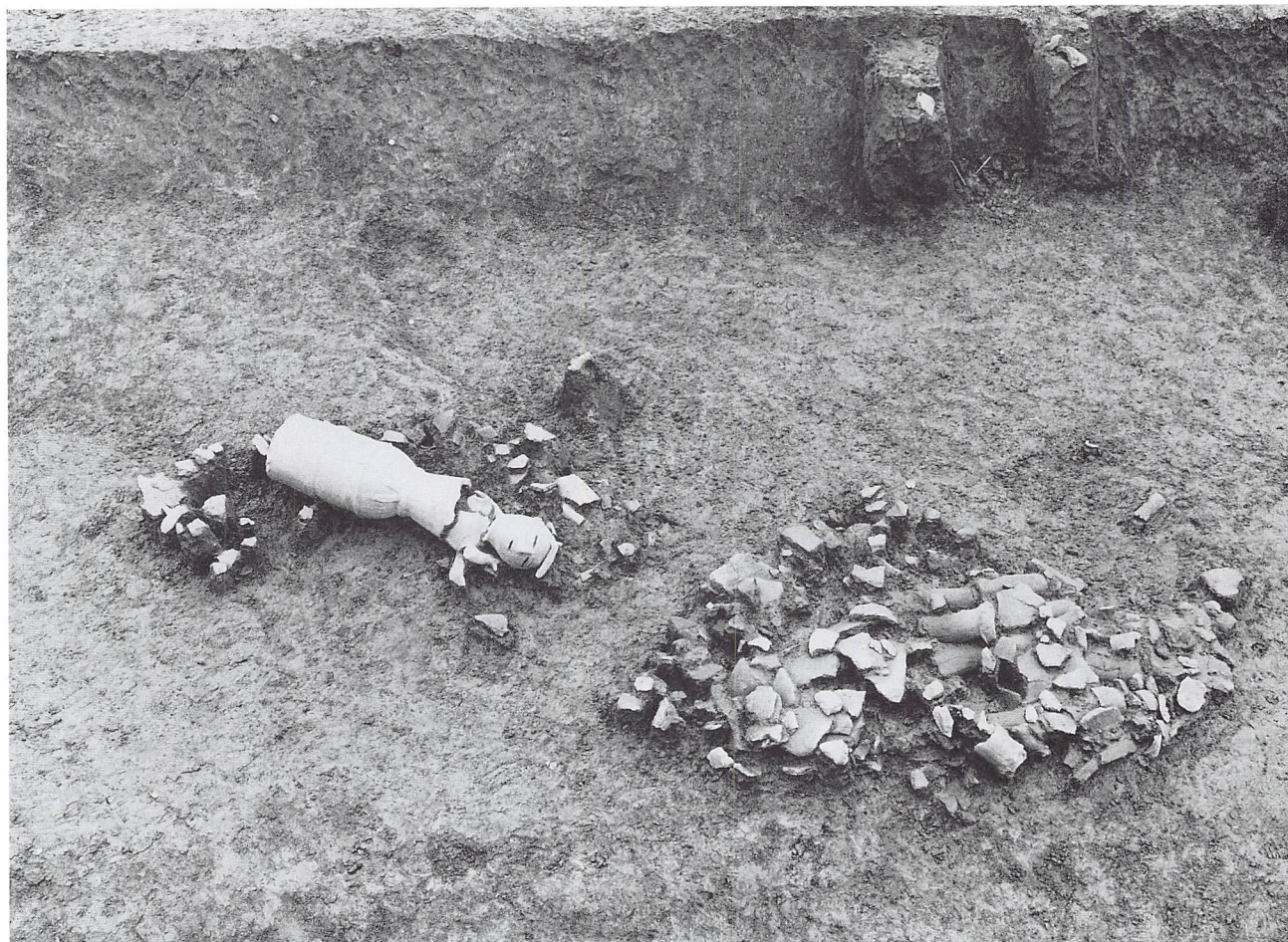


1 昭和57年度調査区、外堀遺物出土状況



2 同 上

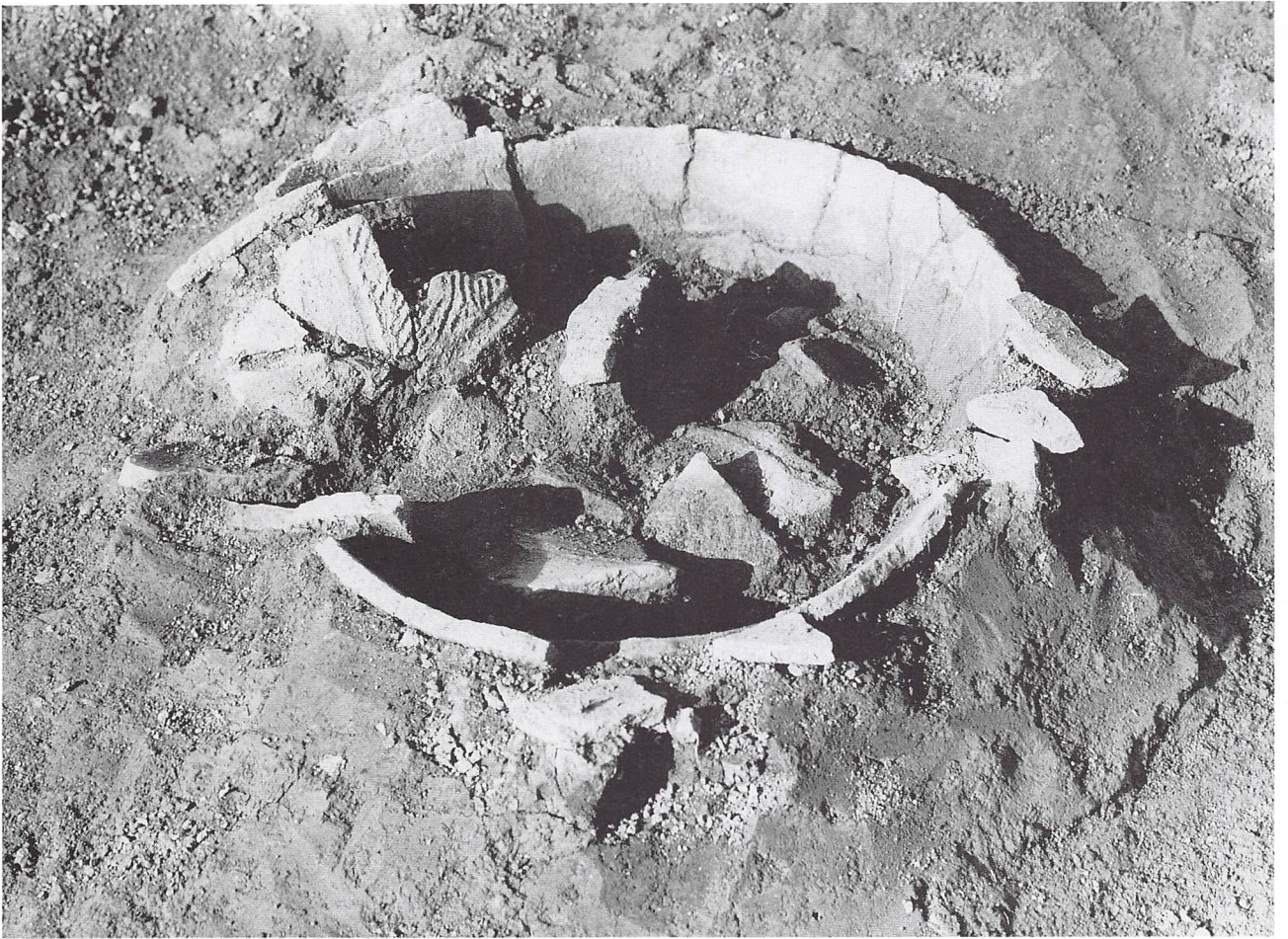




1 昭和57年度調査区、外堀遺物出土状況



2 同 上



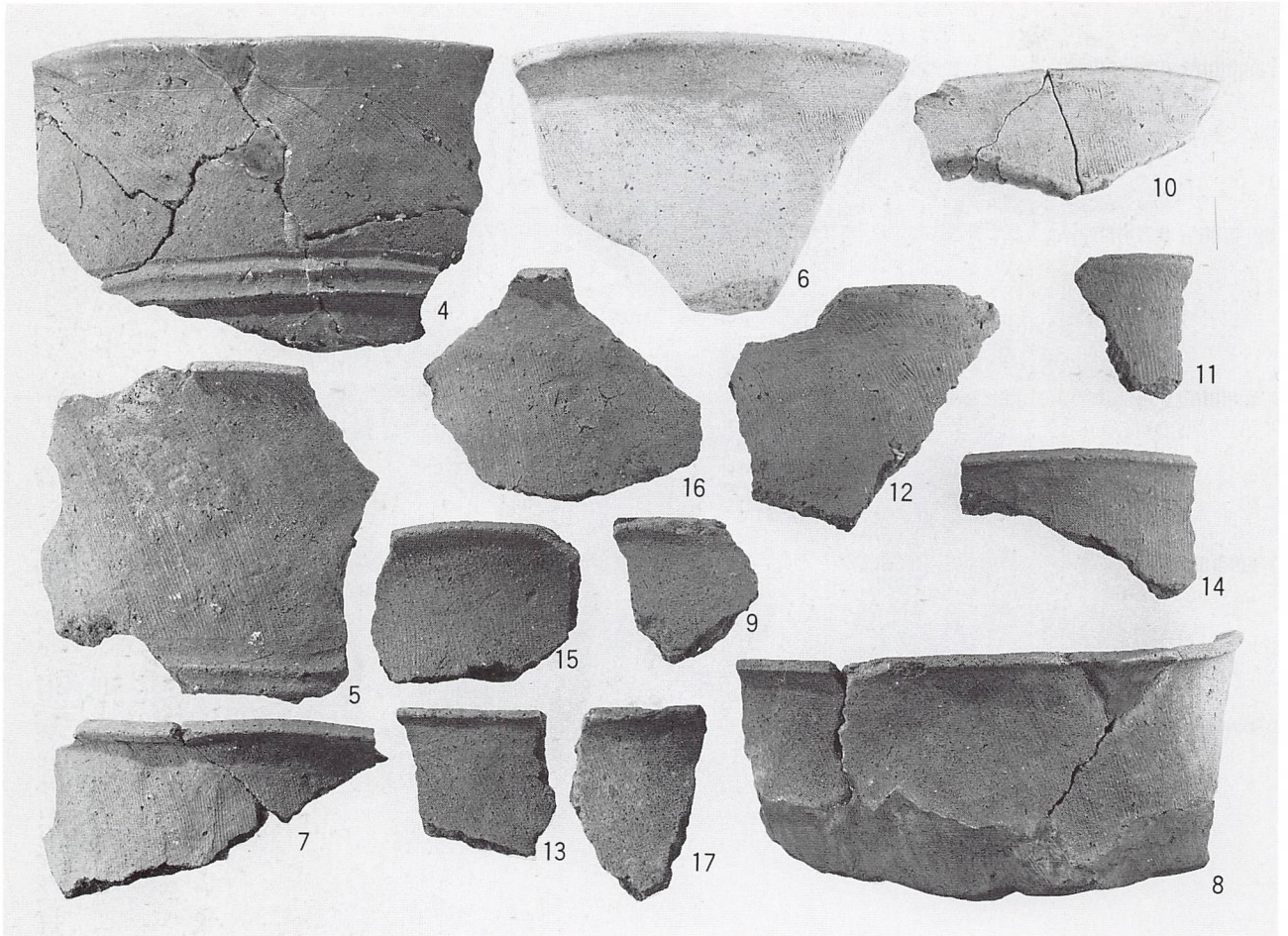
1 昭和57年度調査区外堀外方縄文土器出土状況



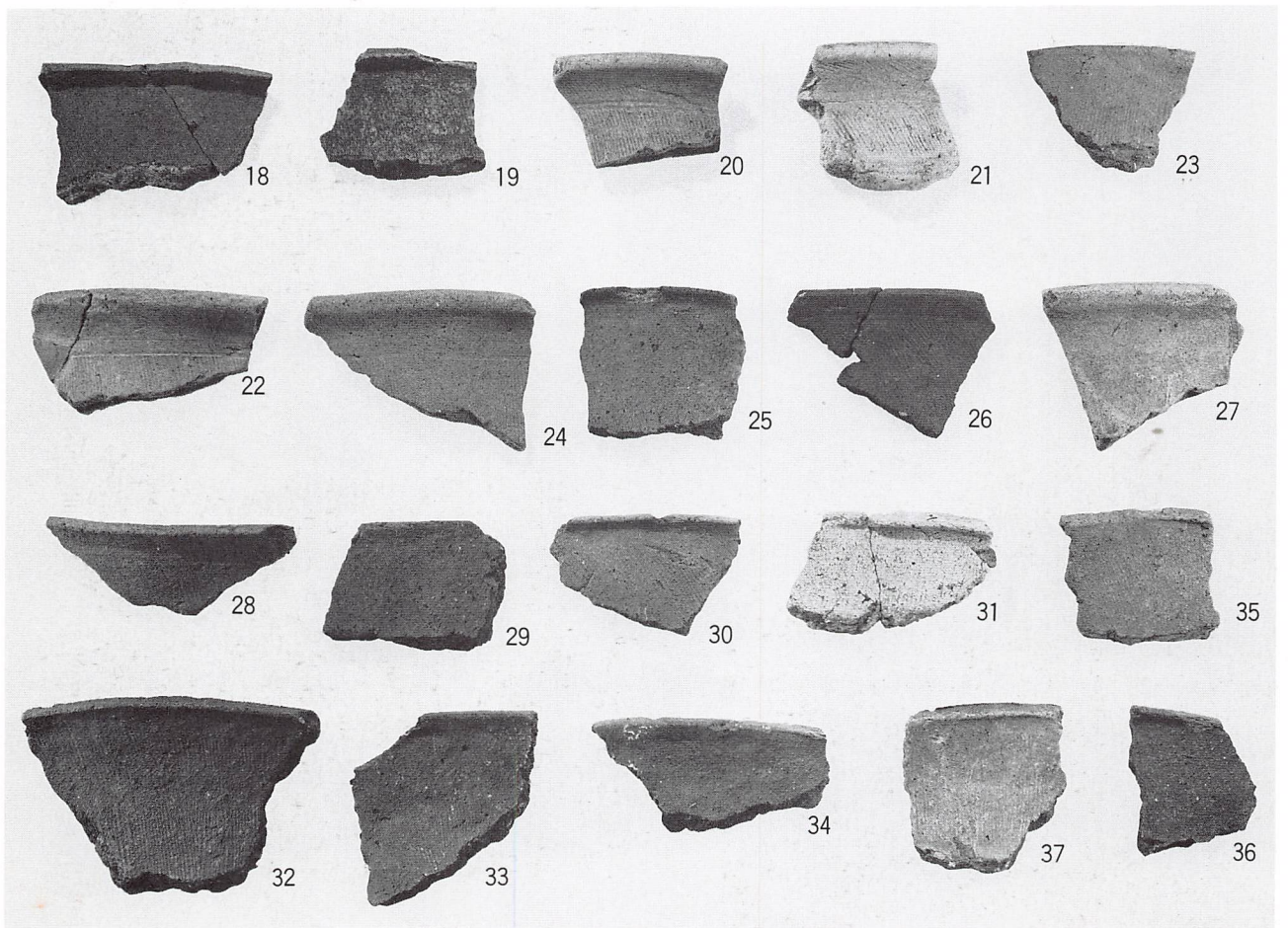
2 同上 (断面)



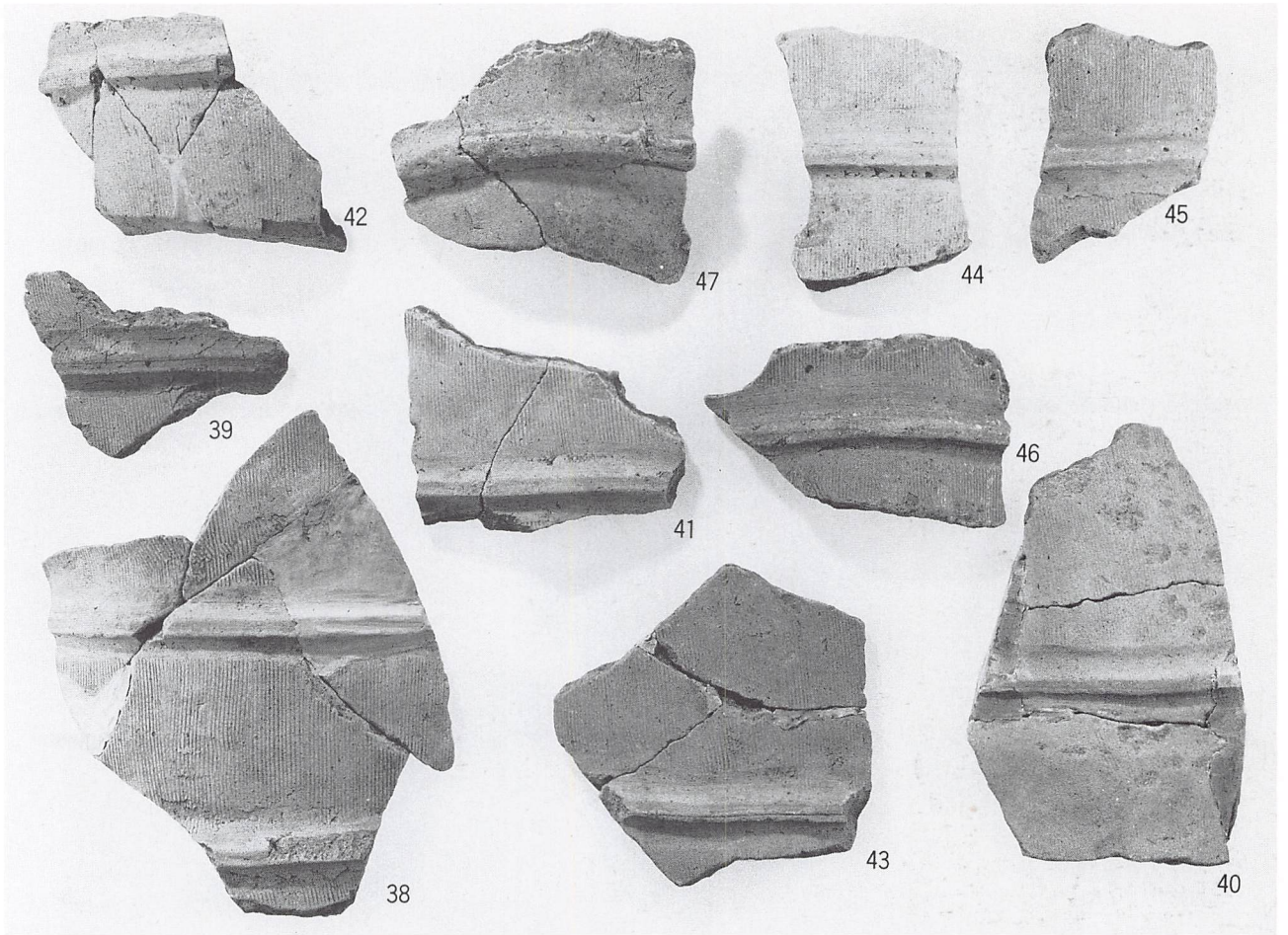
昭和54年度調査区土出遺物1 (1~3)



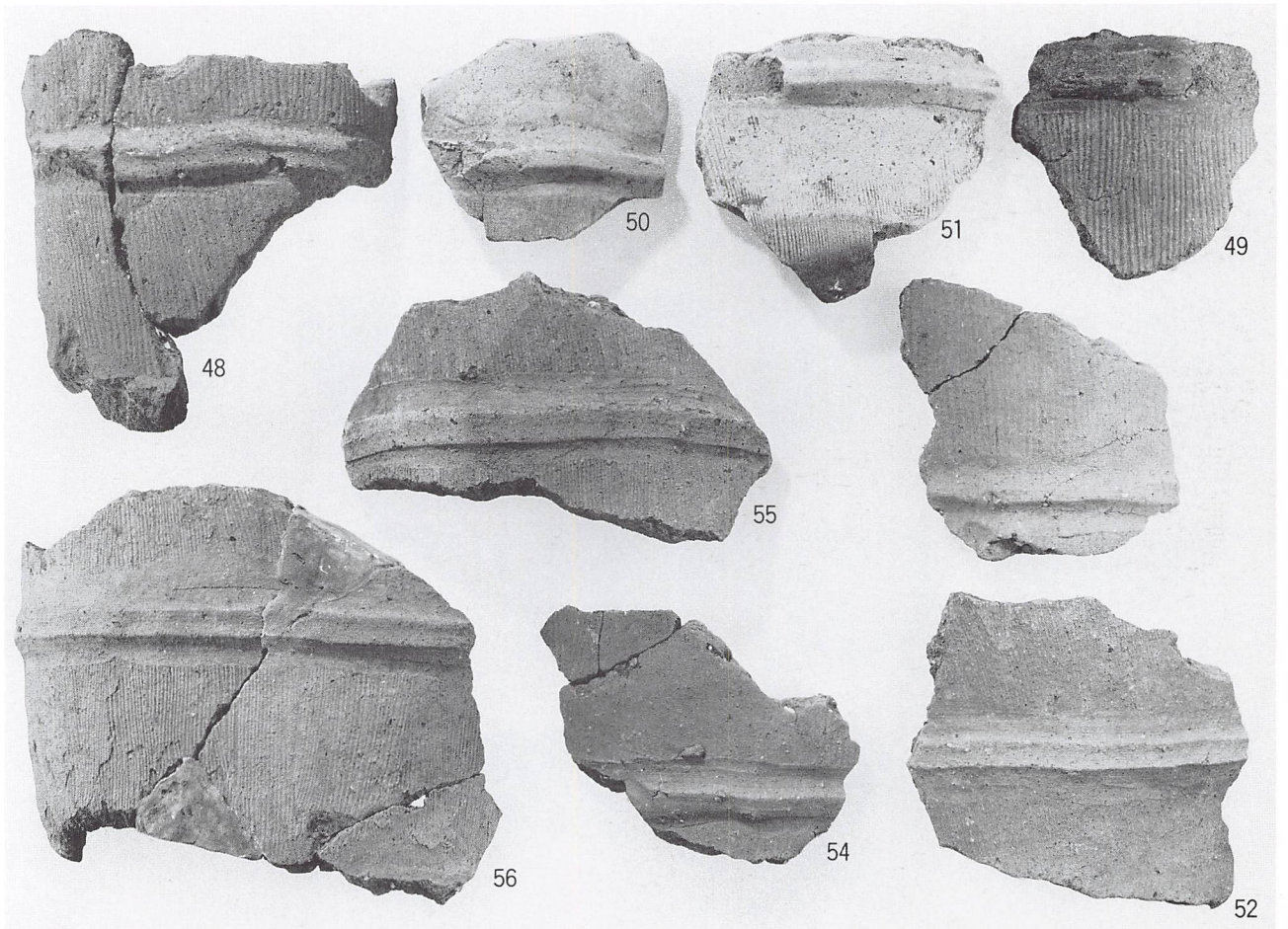
1 昭和54年度調査区出土遺物 2 (4~17)



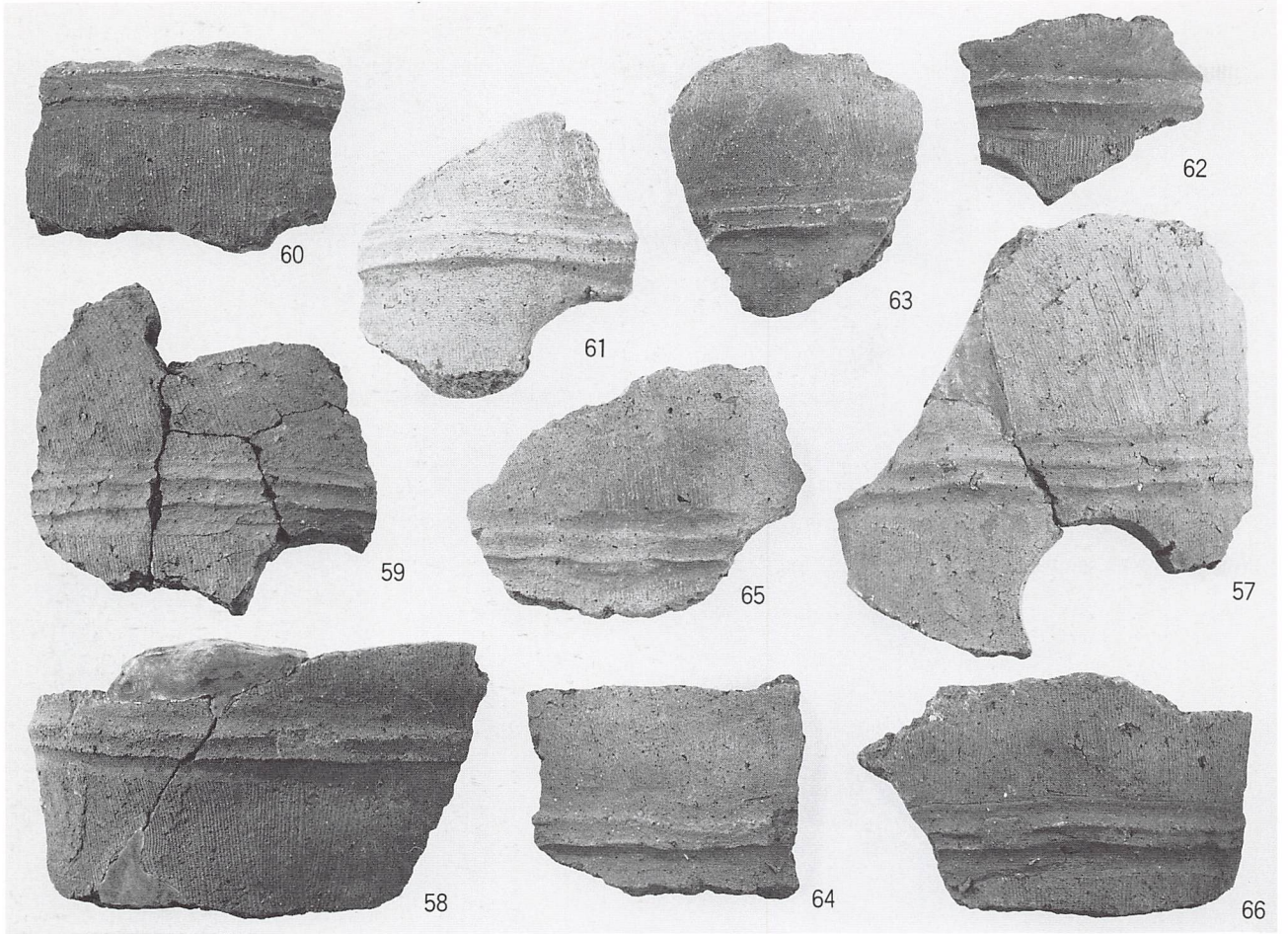
2 同上 3 (18~37)



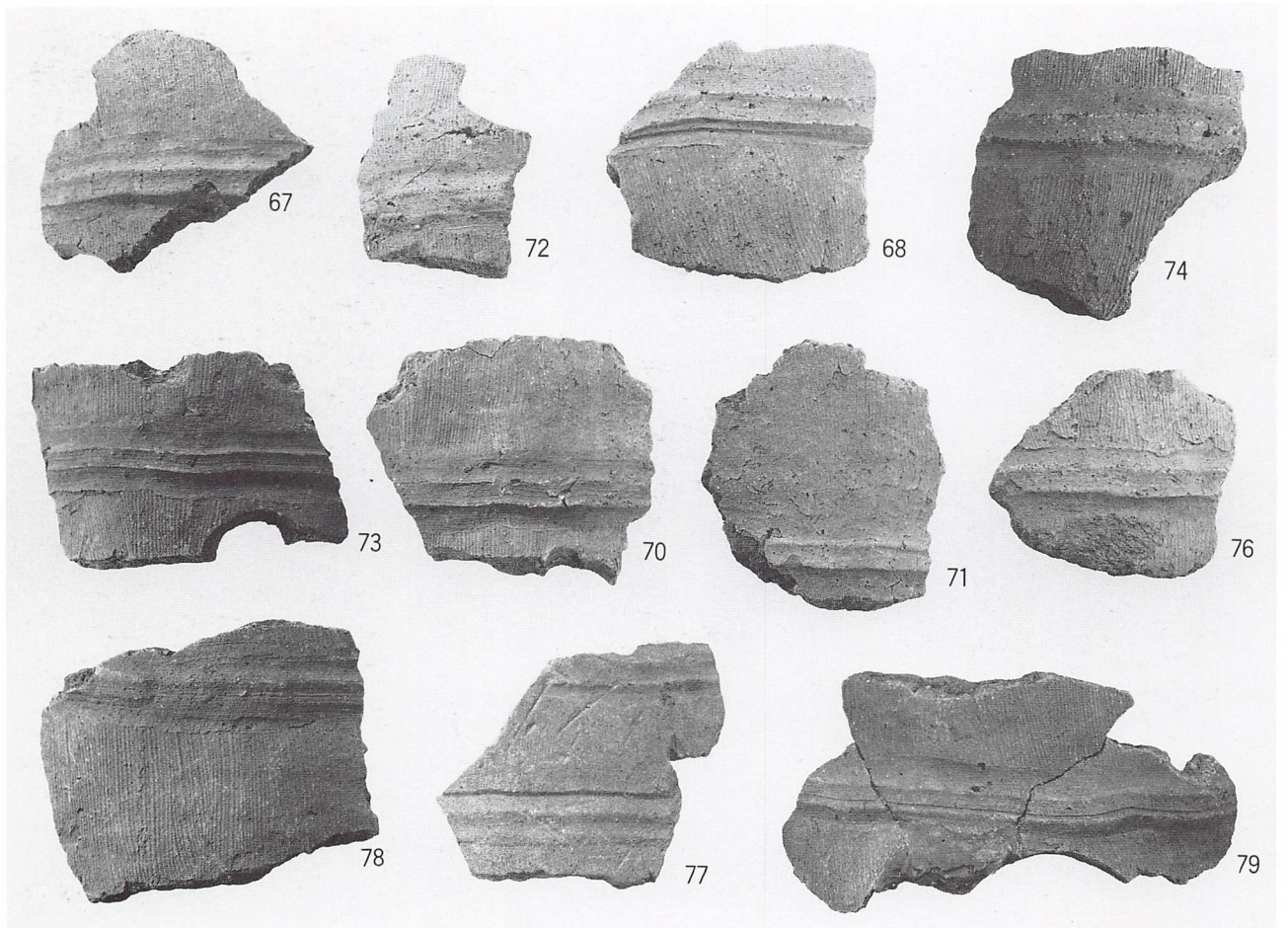
1 昭和54年度調査区出土遺物 4 (38~47)



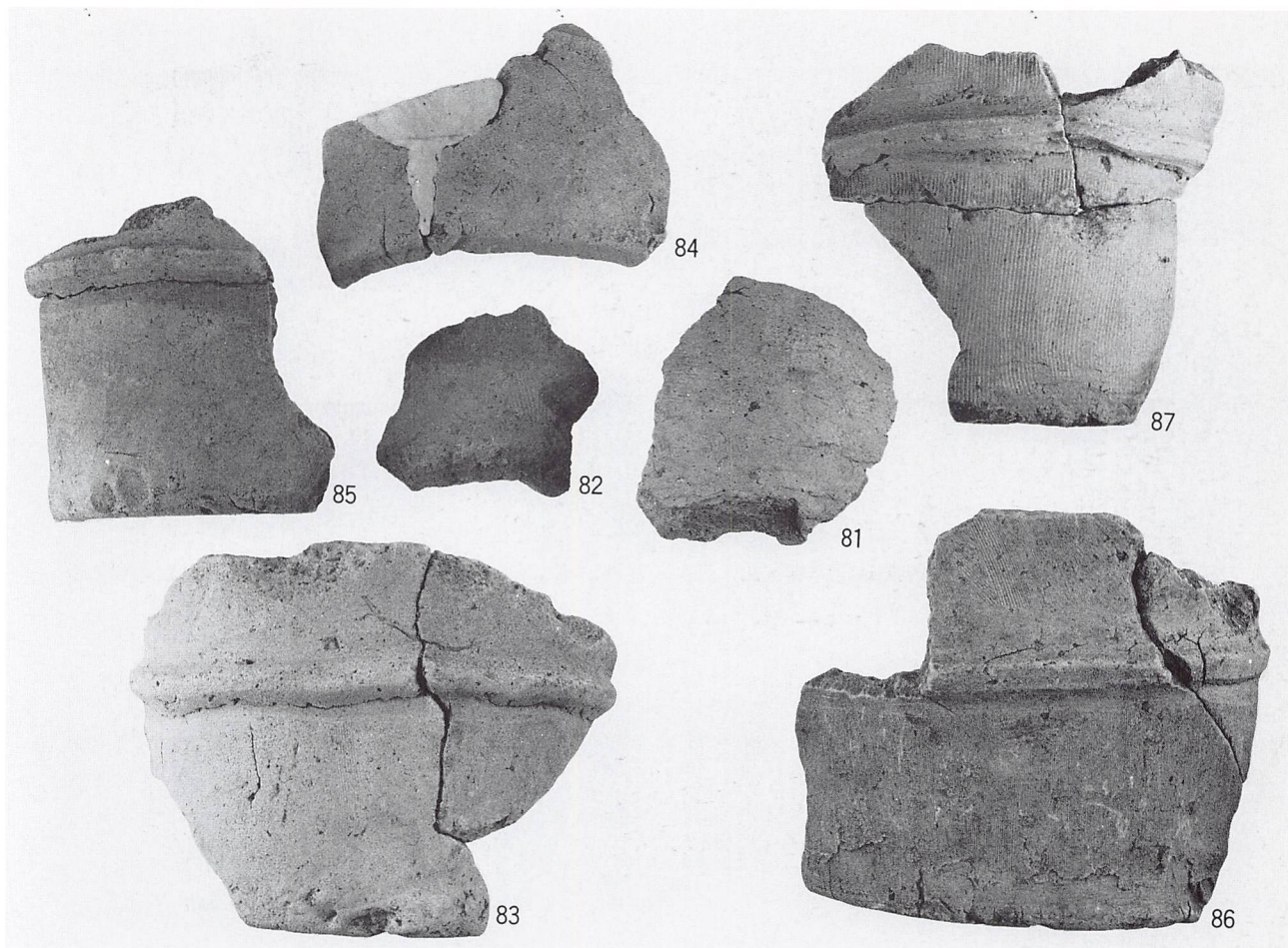
2 同上 5 (48~56)



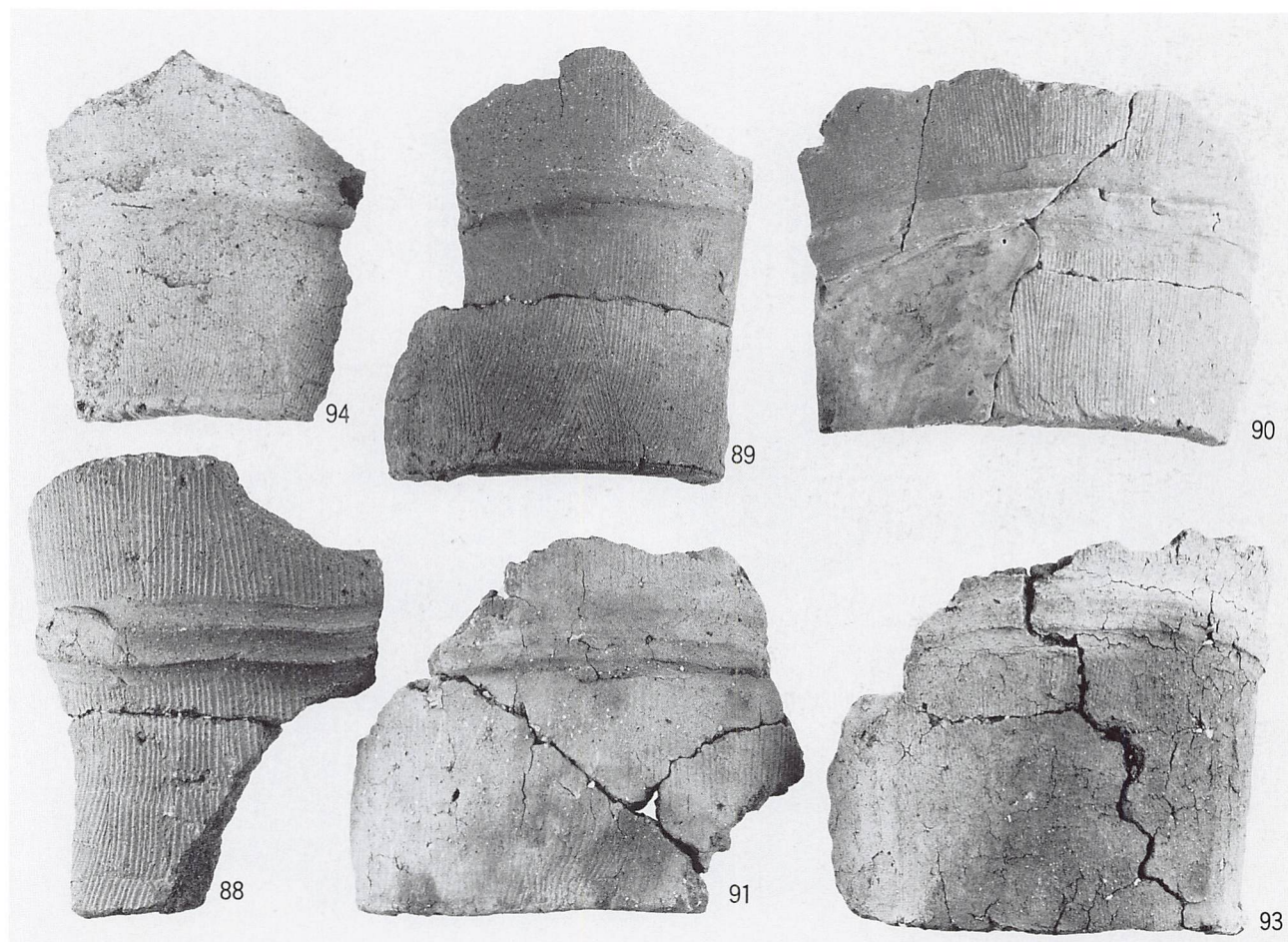
1 昭和54年度調査区出土遺物 6 (58~66)



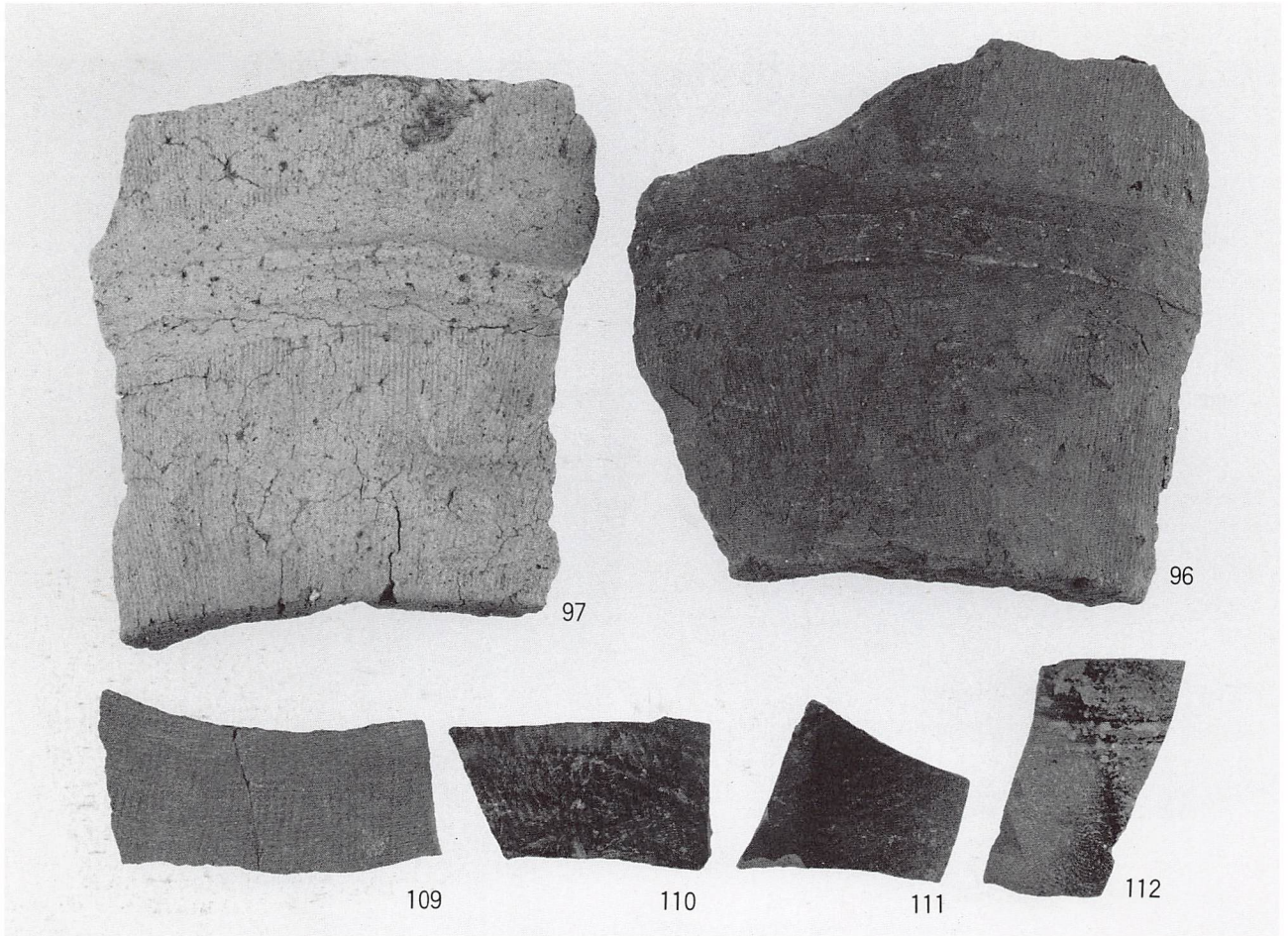
2 同上 7 (67~79)



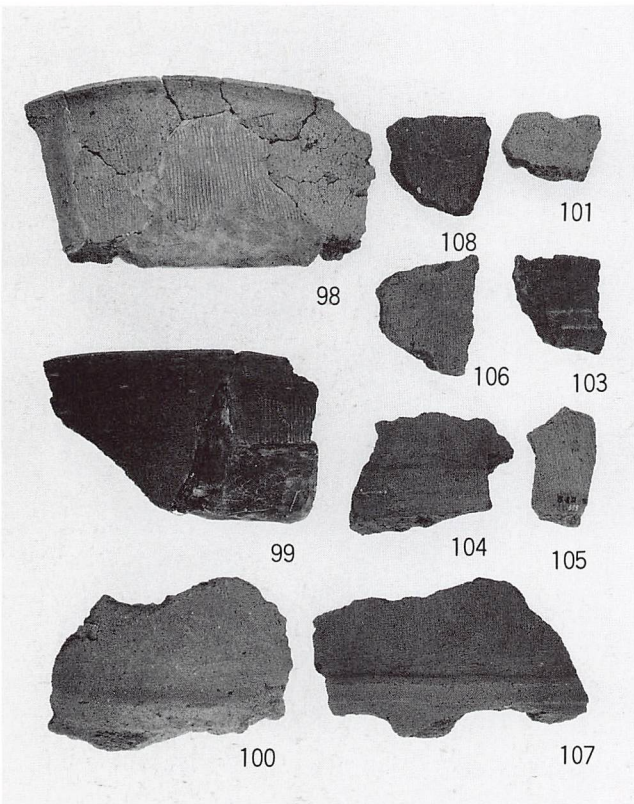
1 昭和54年度調査区出土遺物 8 (81~87)



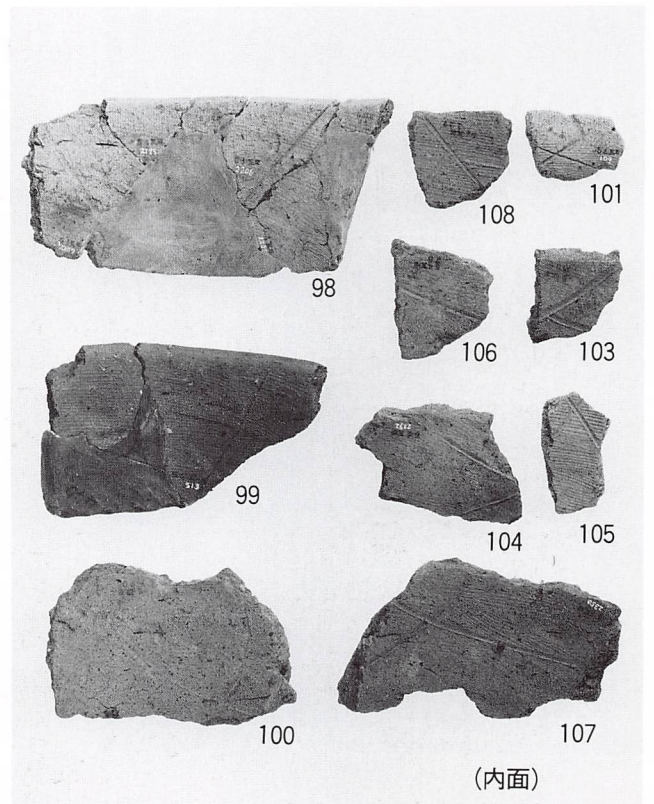
2 同上 9 (88~94)



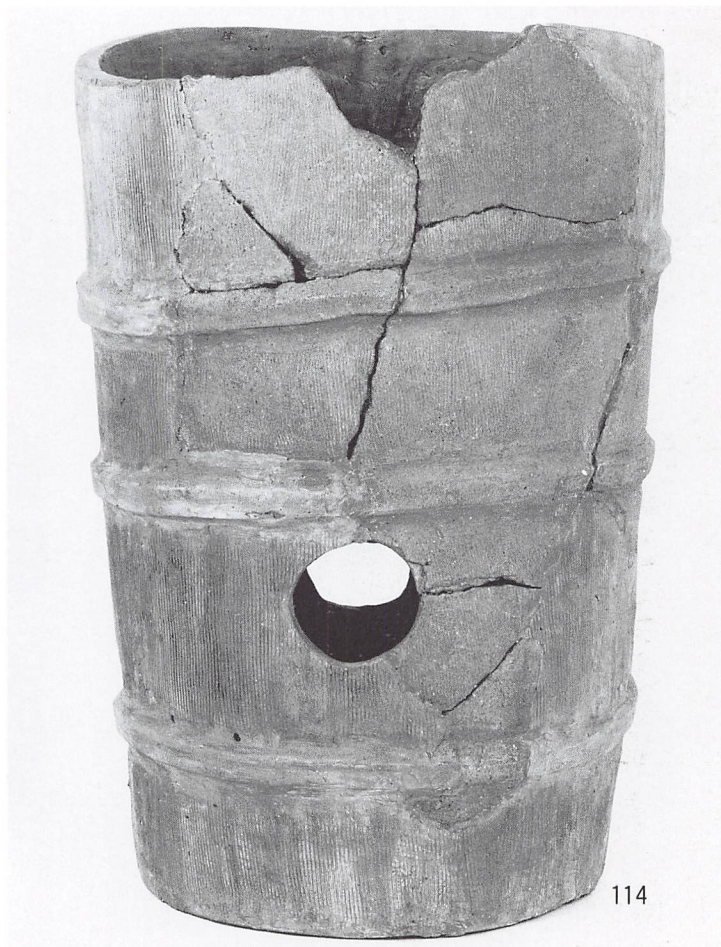
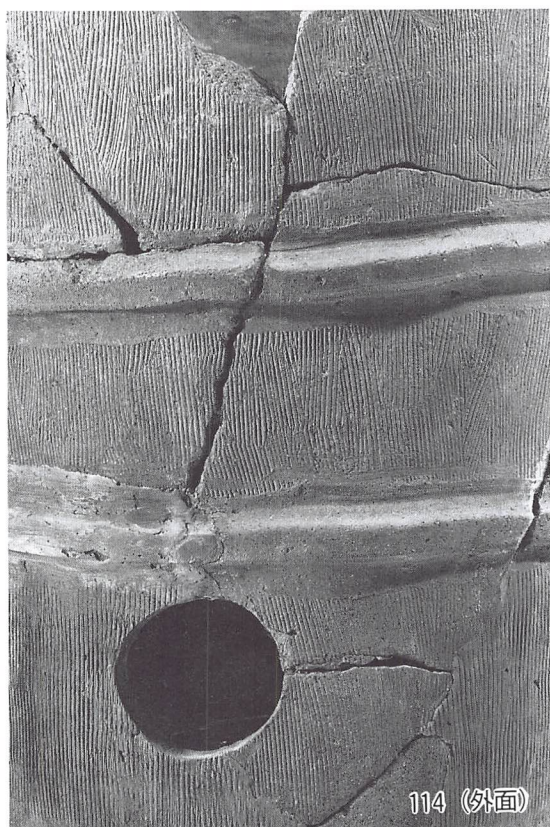
1 昭和54年度調査区出土遺物10 (96、97、109~112)



2 同上 11 (98~108)



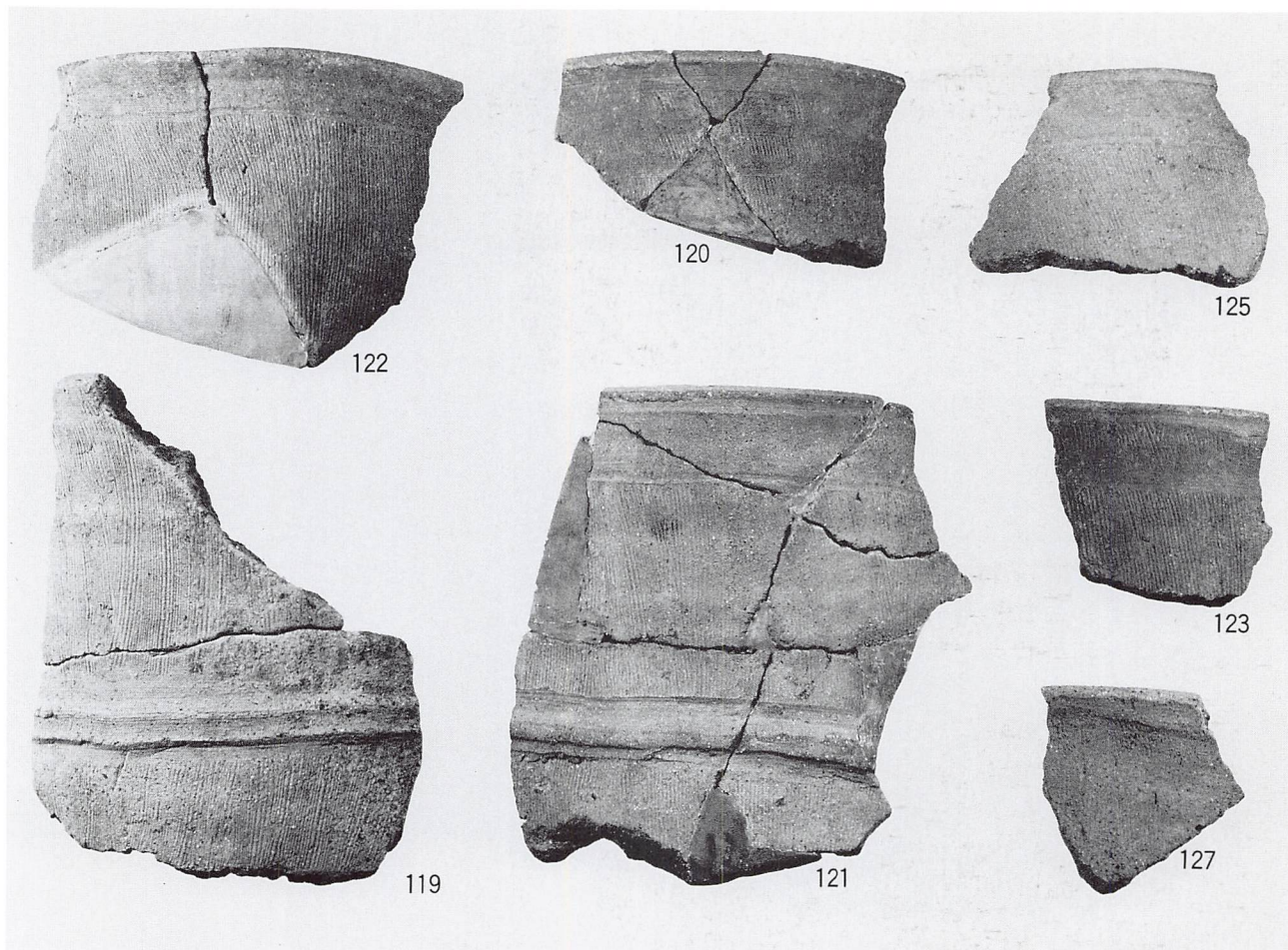




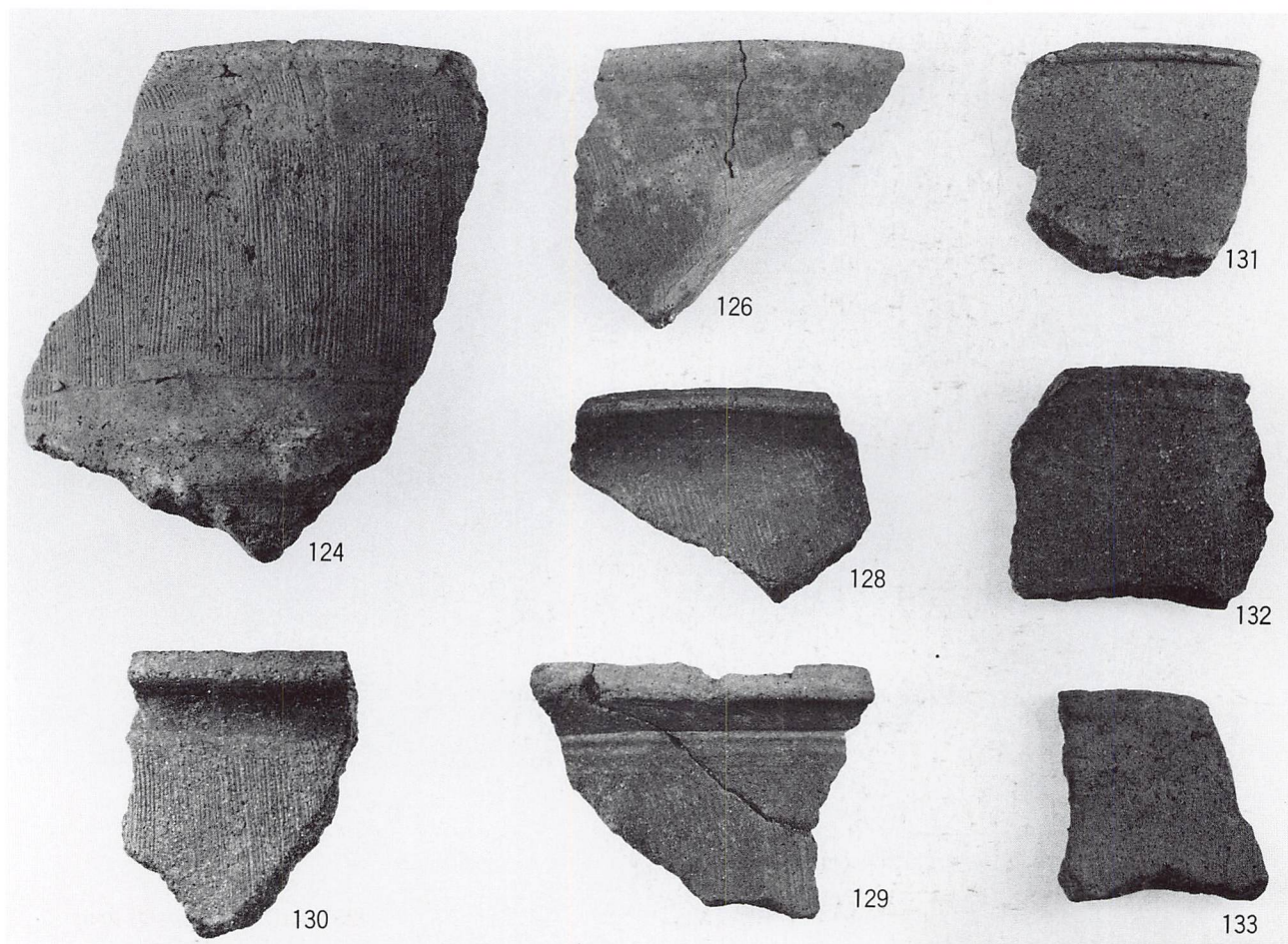
昭和57年度調査区出土遺物 1 (113、114)



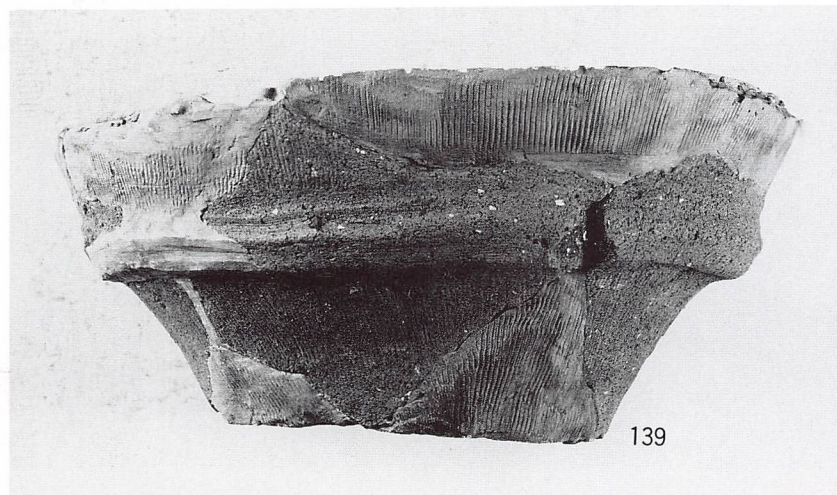
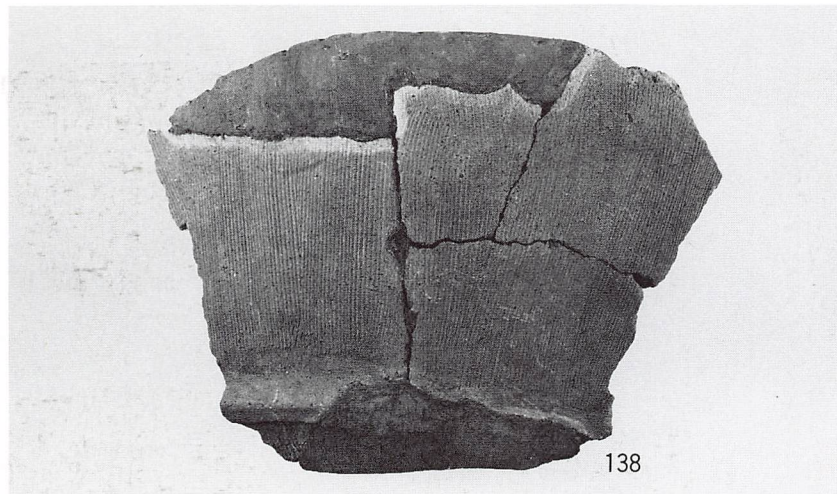
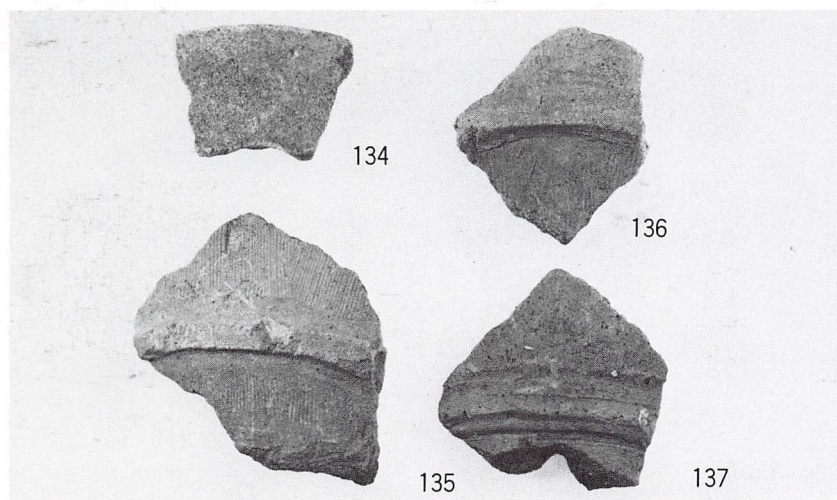
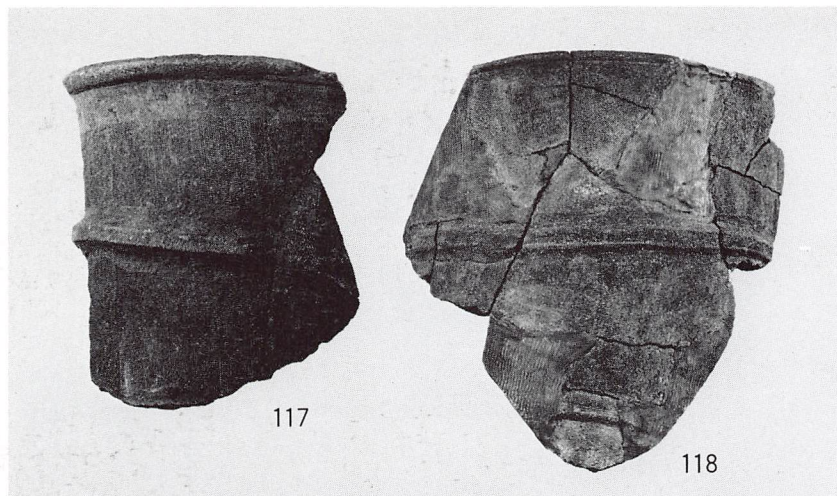
昭和57年度調査区出土遺物 2 (115、116)

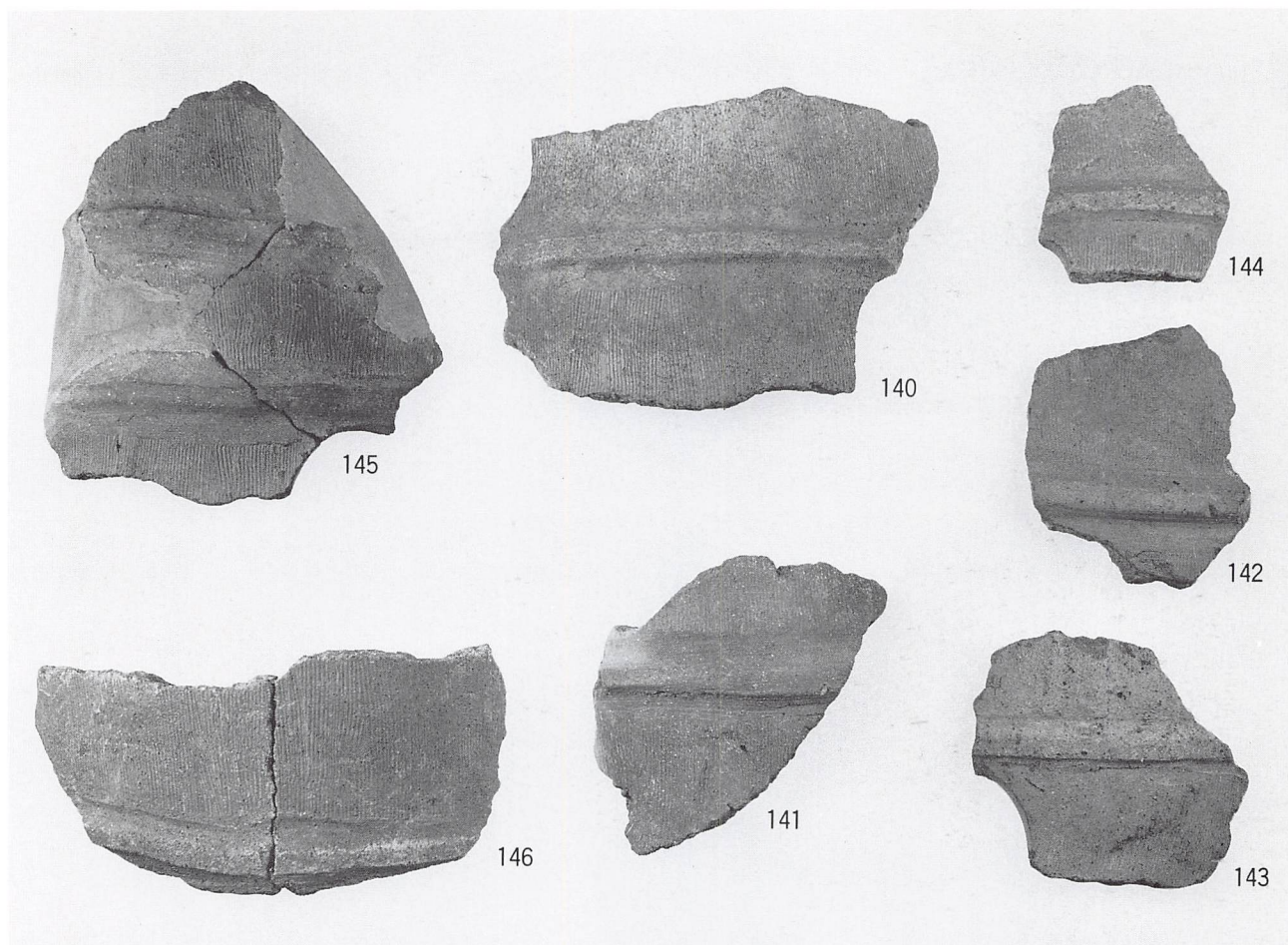


1 昭和57年調査区出土遺物 3 (119~123、125、127)

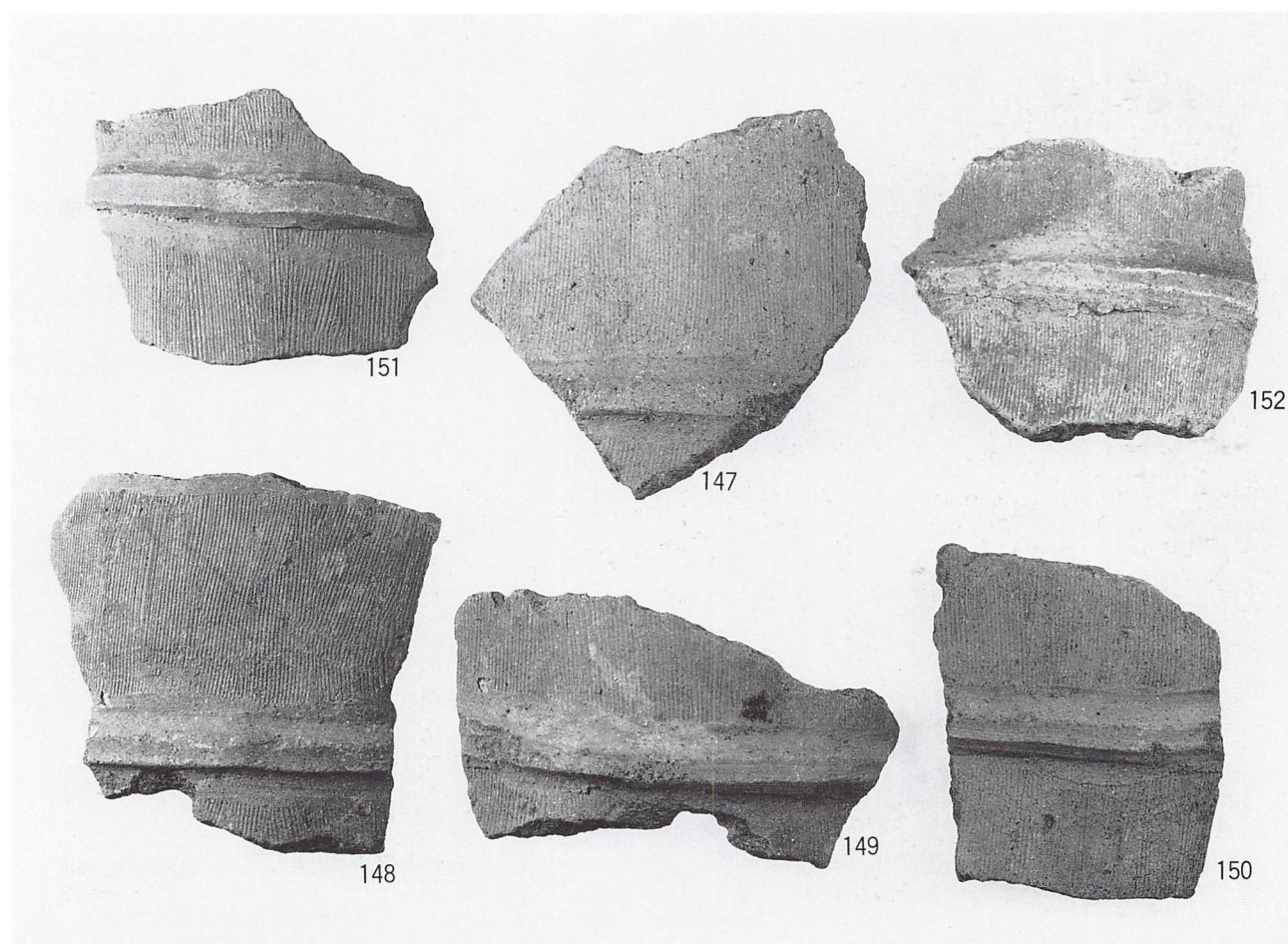


2 同上 4 (124、126、128~133)

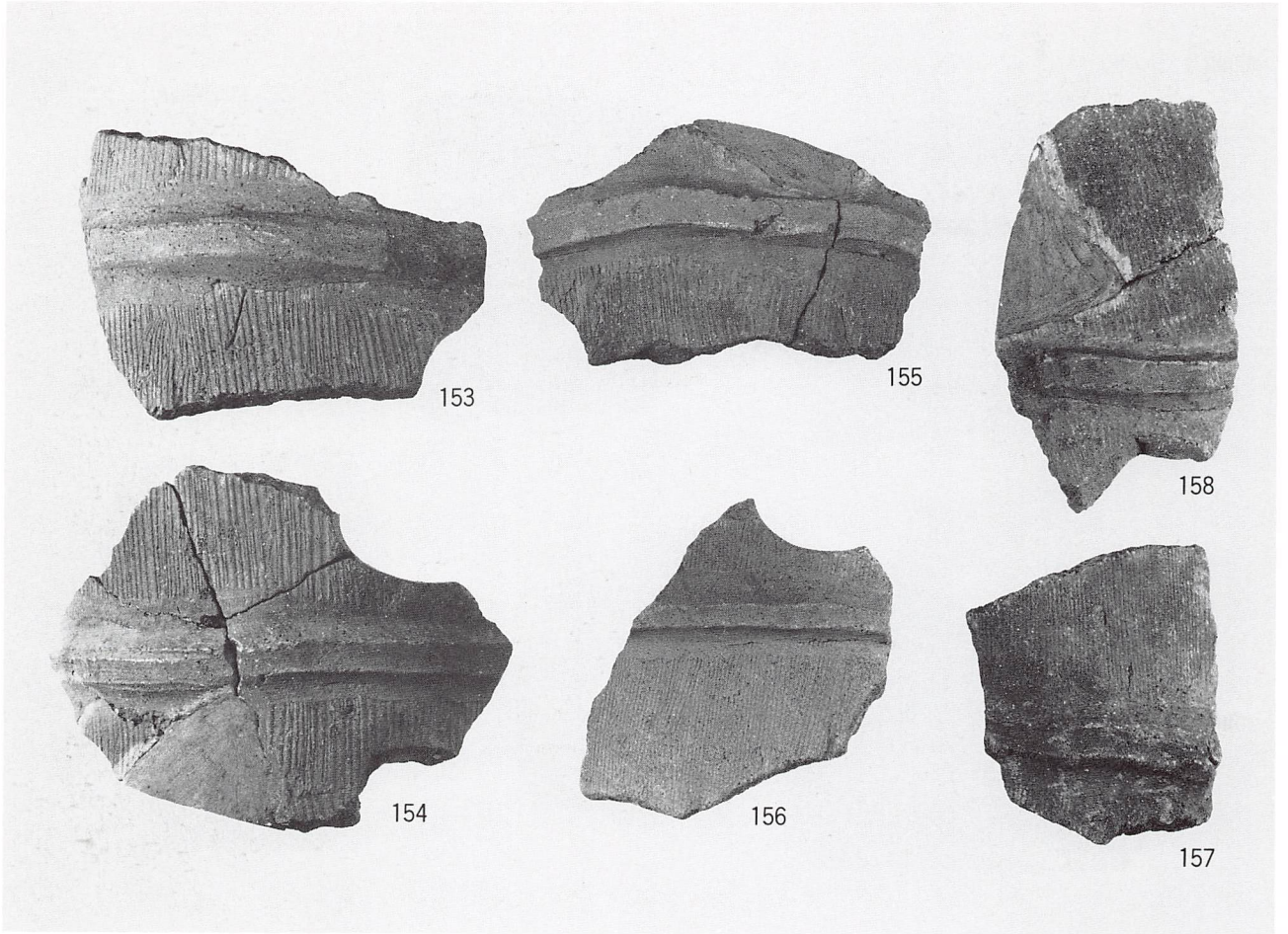




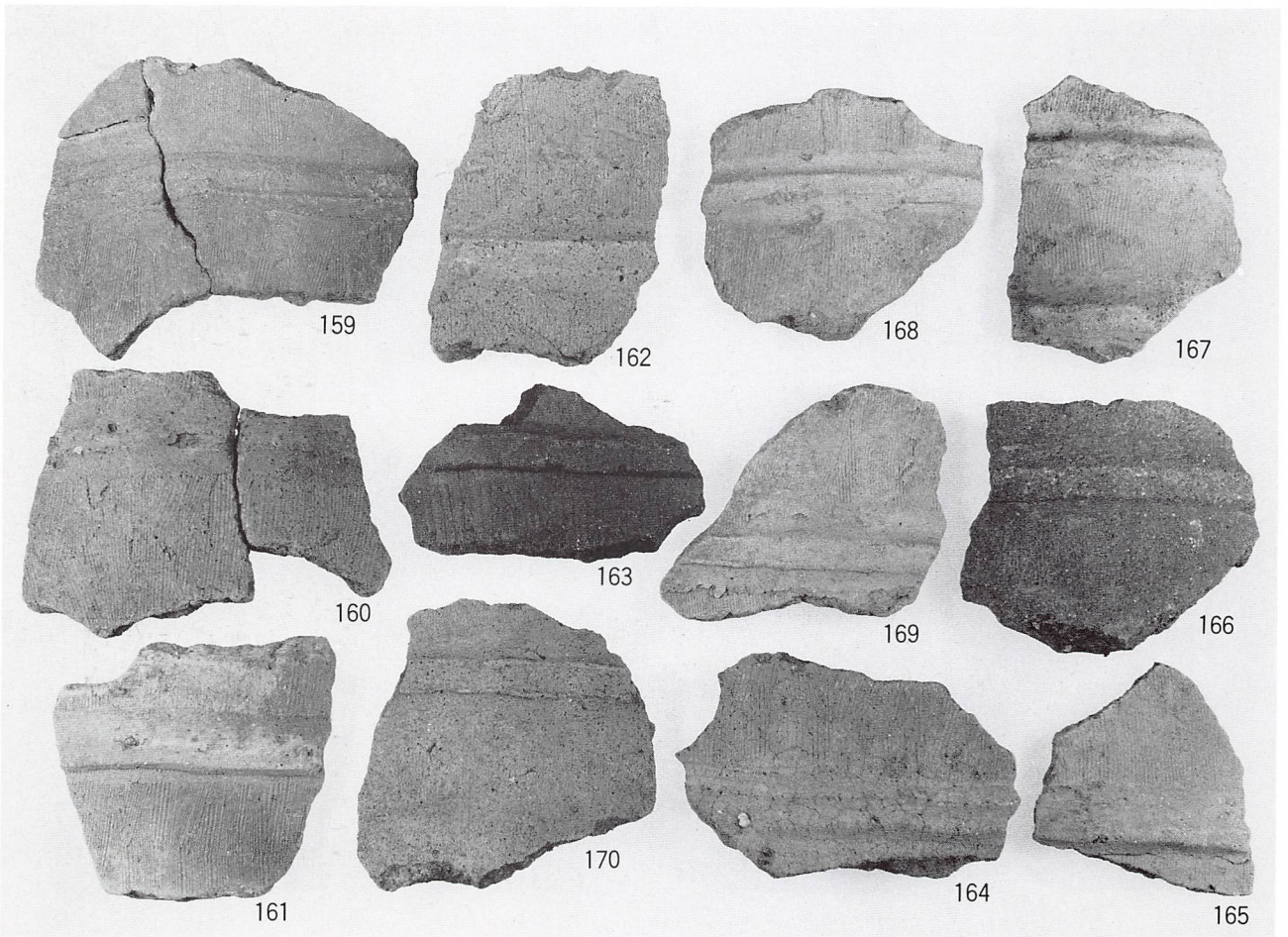
1 昭和57年度調査区出土遺物 6 (140~146)



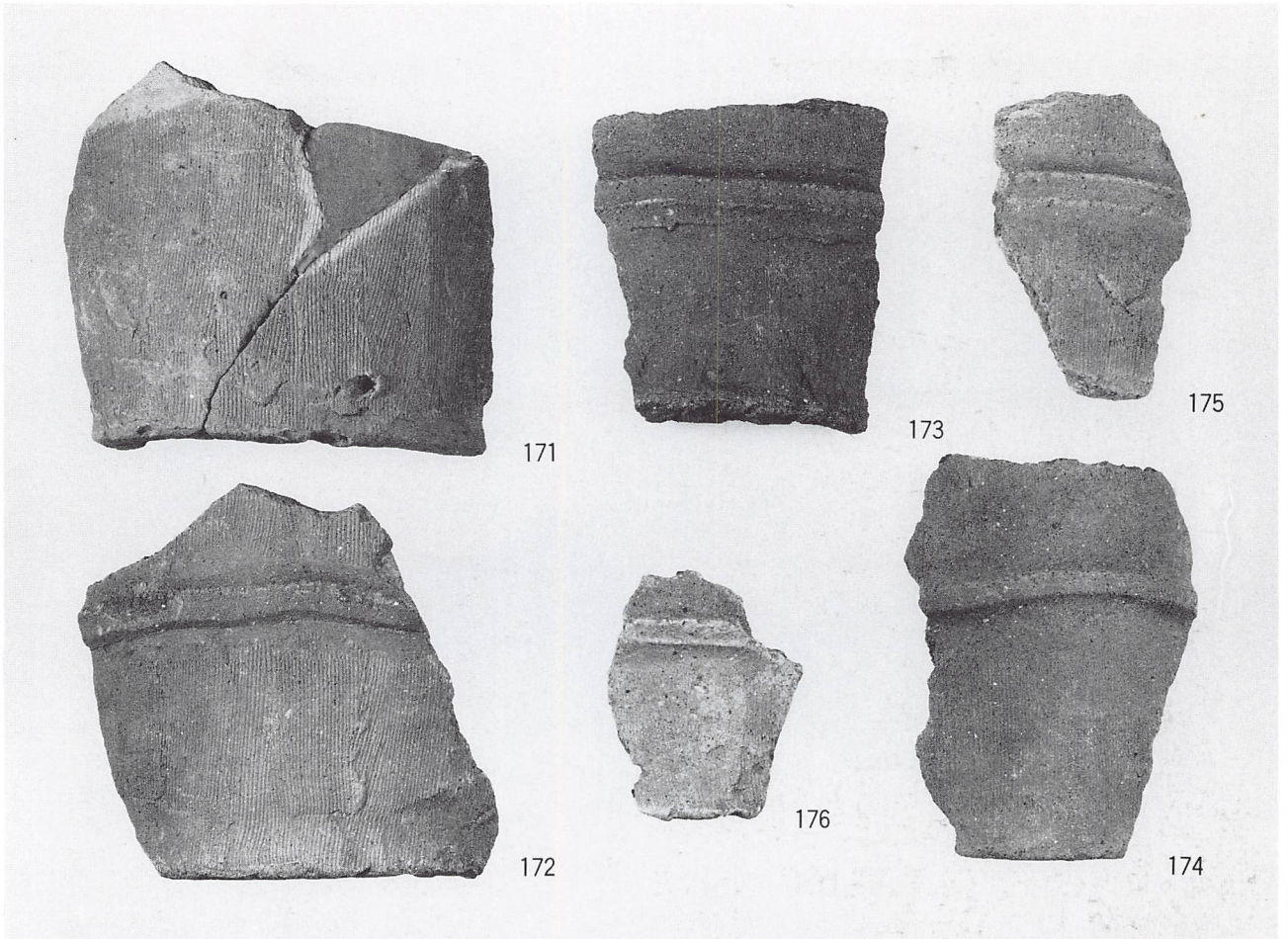
2 同上 7 (147~152)



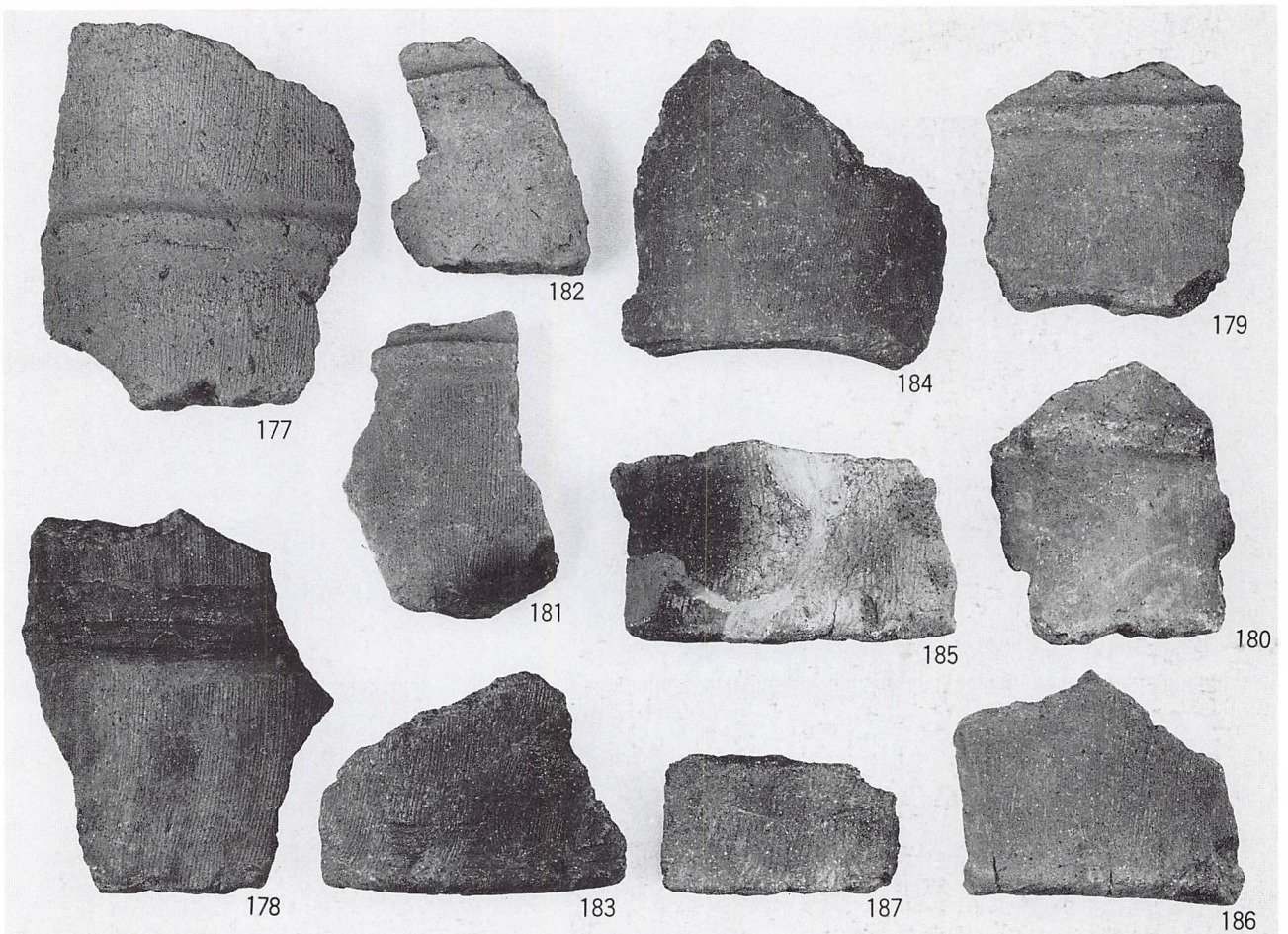
1 昭和57年度調査区出土遺物 8 (153~158)



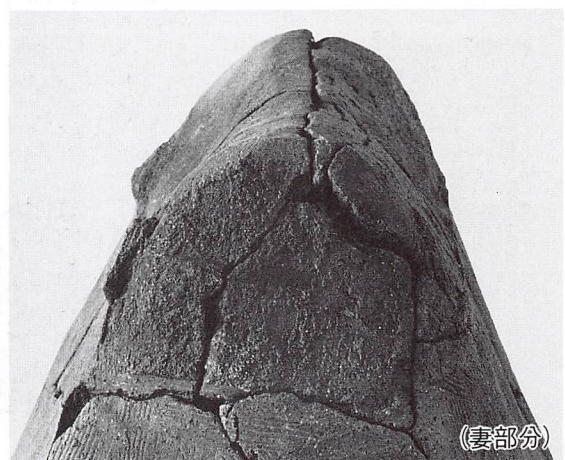
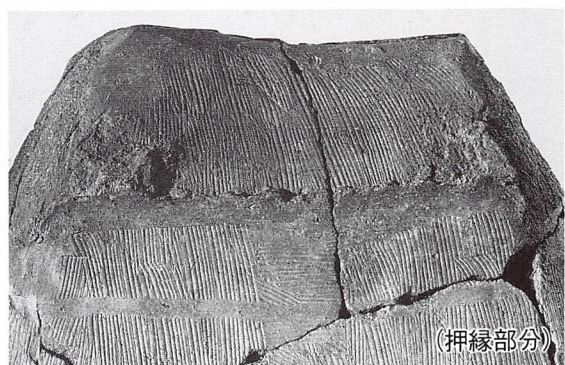
2 同上 9 (159~170)



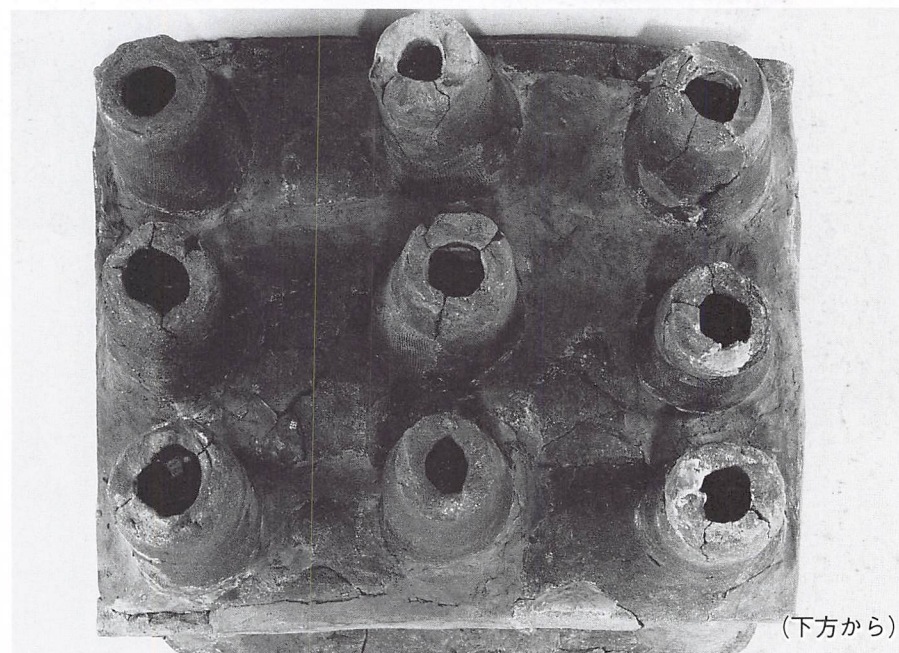
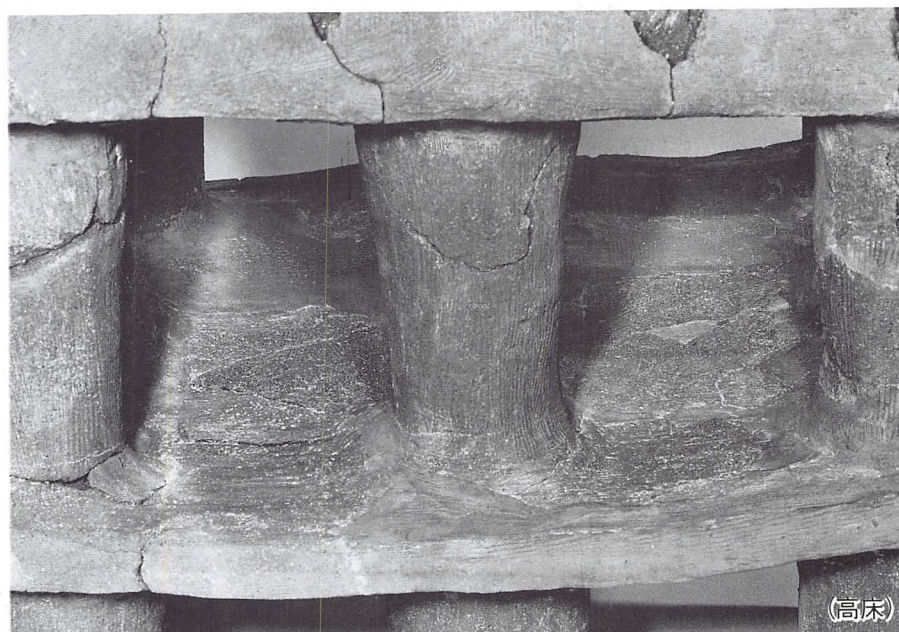
1 昭和57年度調査区出土遺物10 (171~176)

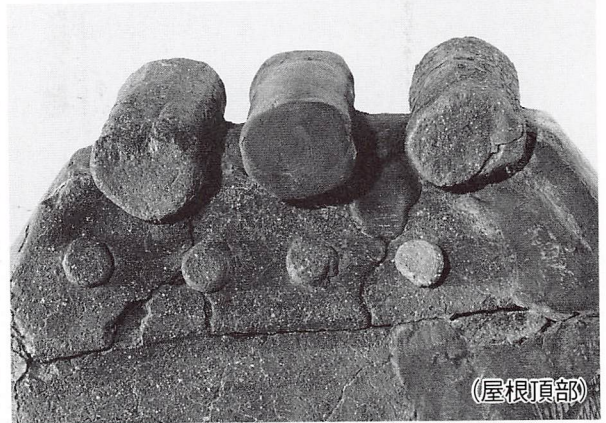


2 同上 11 (177~187)





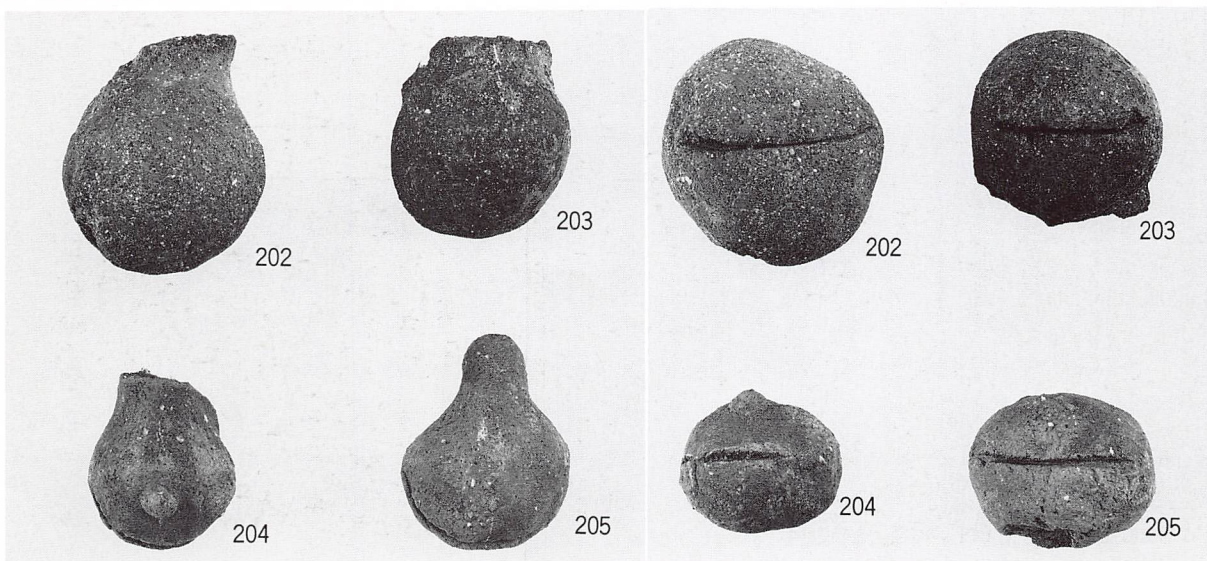
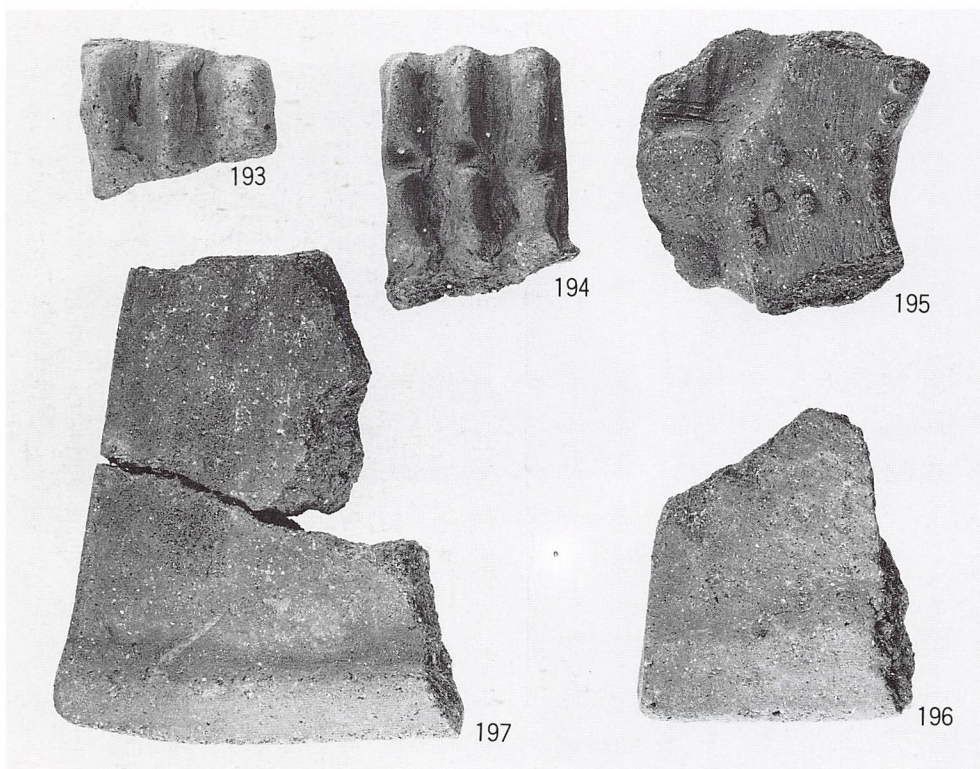
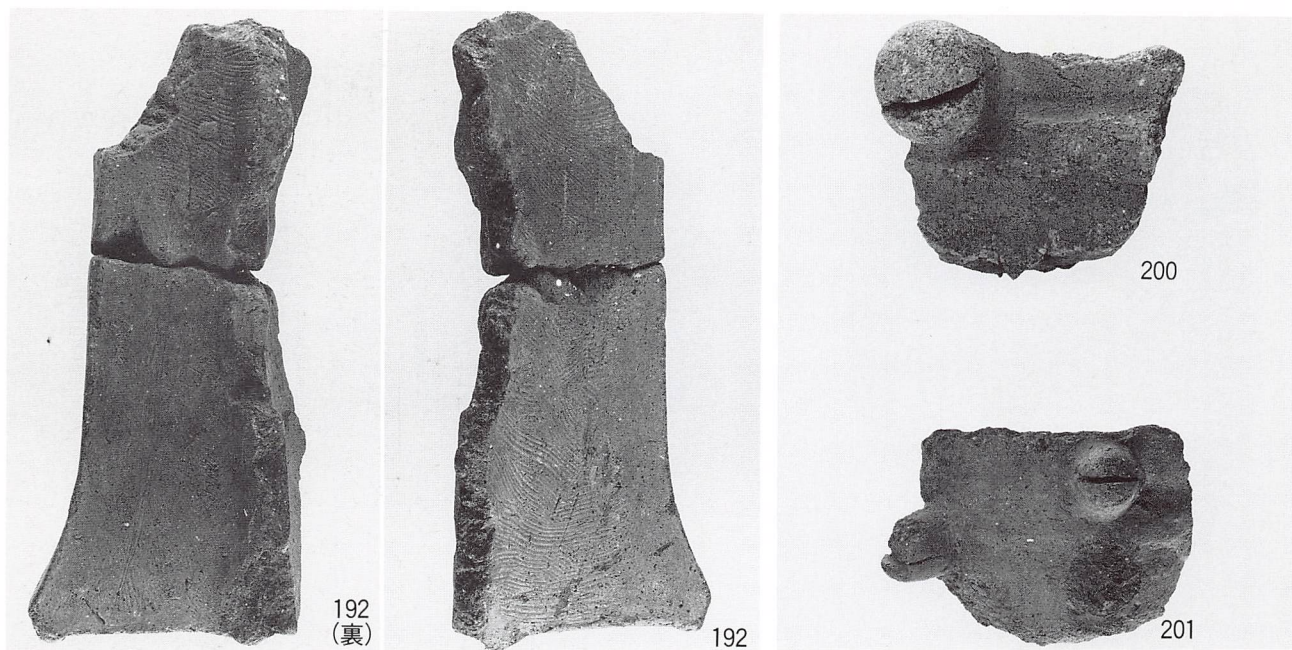




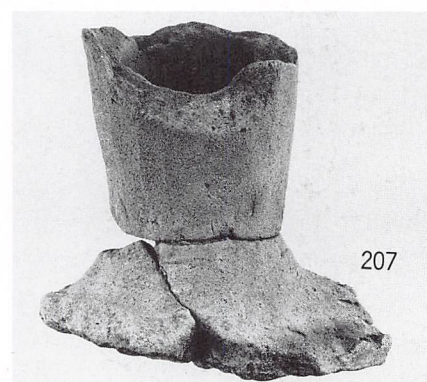
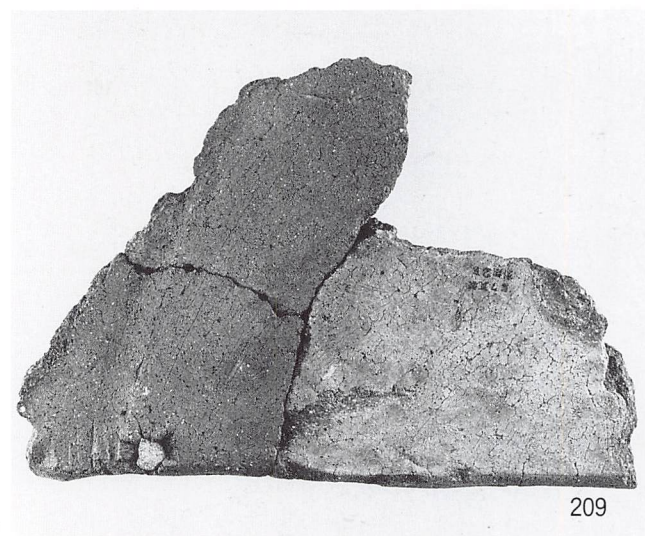
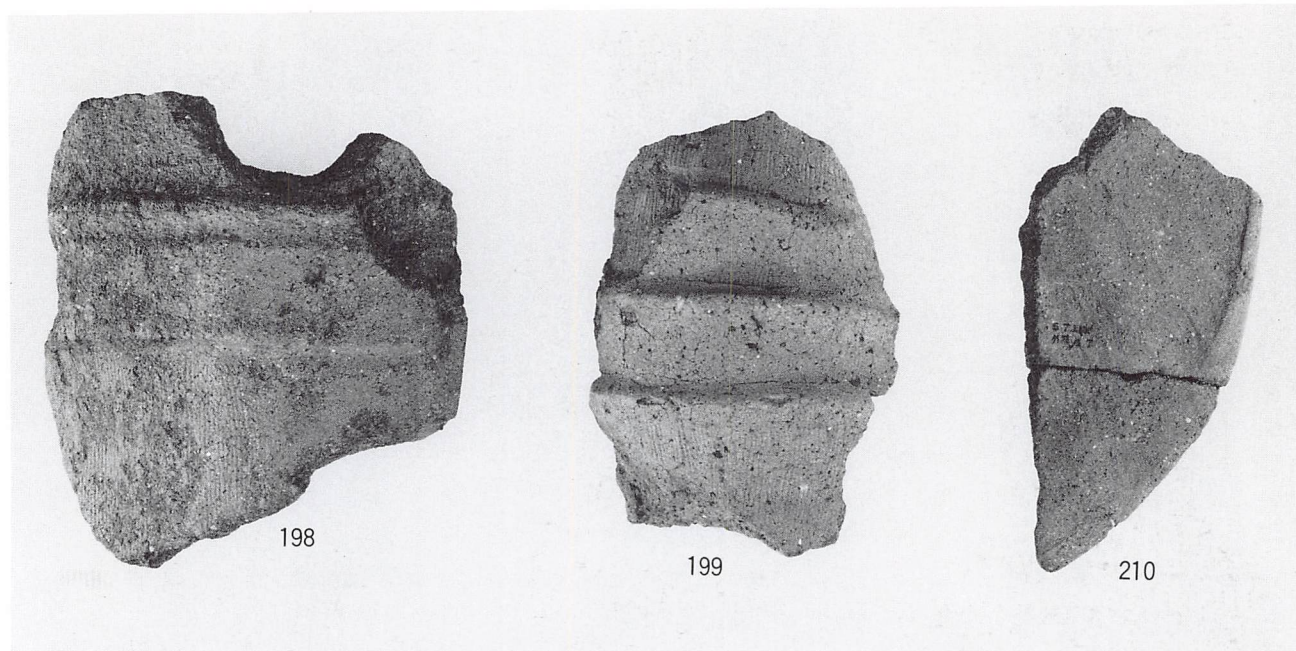
昭和57年度調査区出土遺物14 (189)



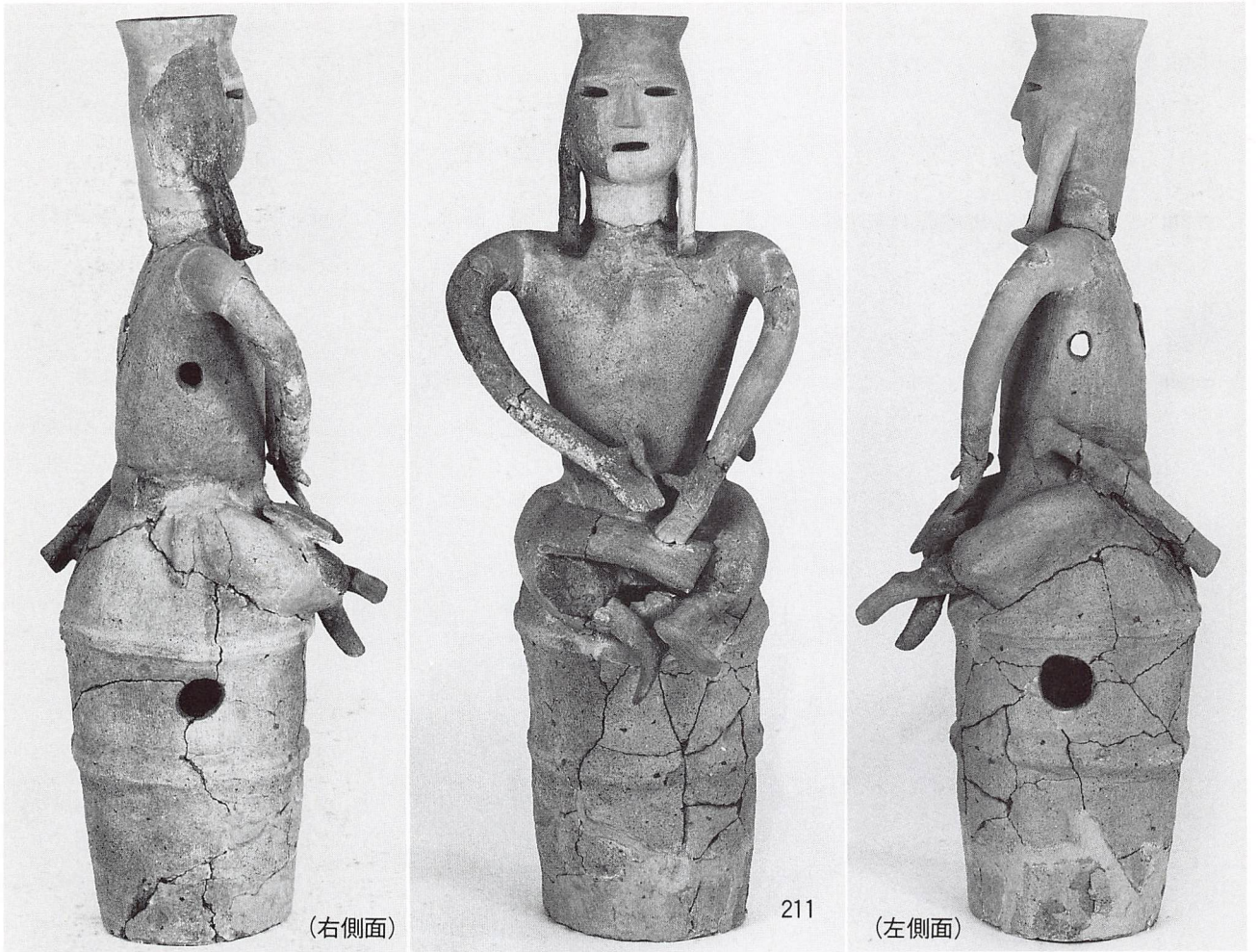
昭和57年度調査区出土遺物15 (190、191)



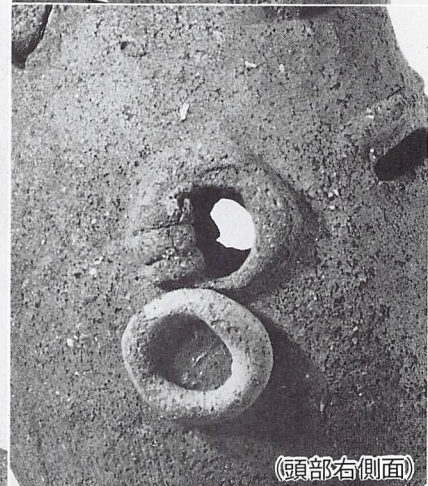
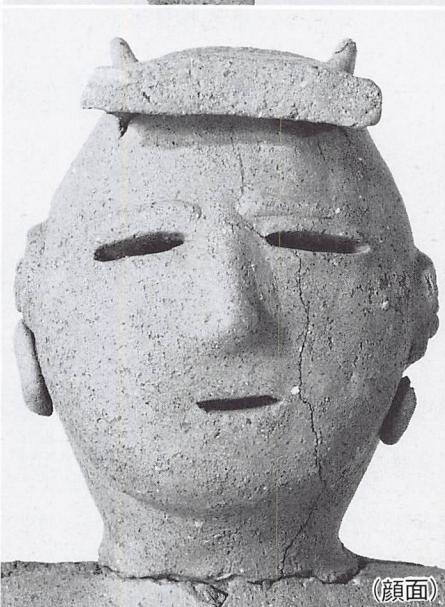
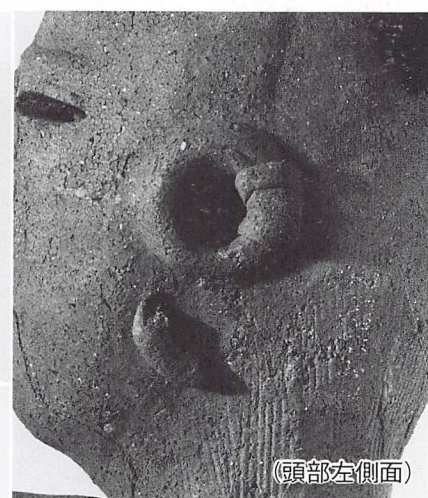
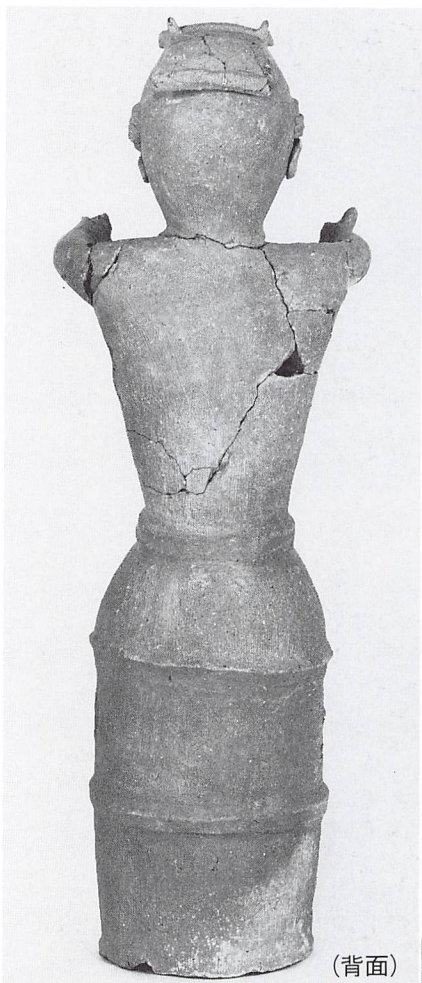
昭和57年度調査区出土遺物16 (192~205)



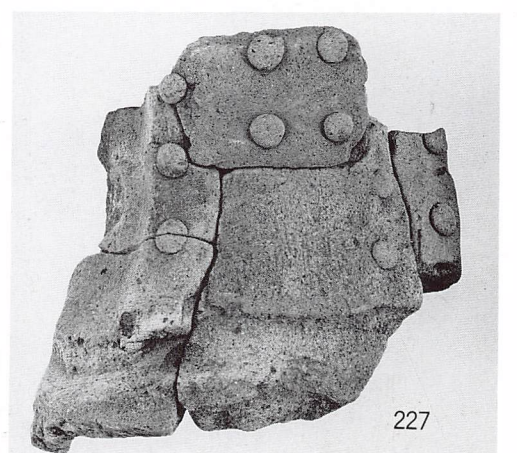
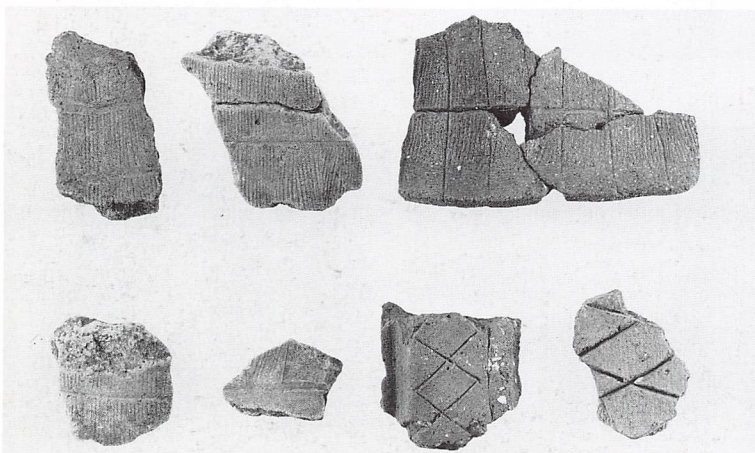
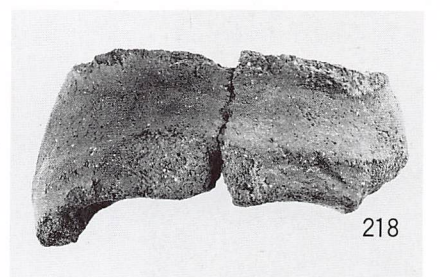
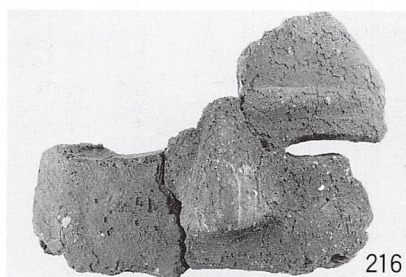
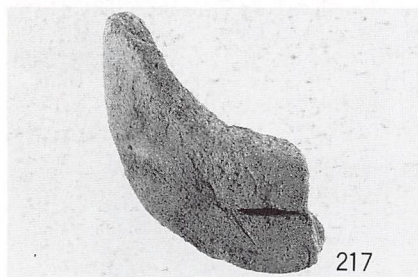
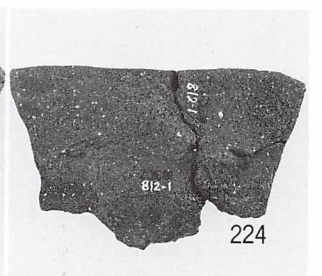
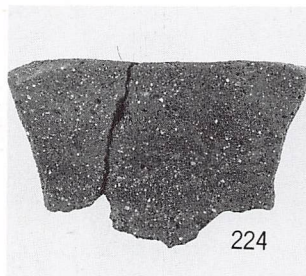
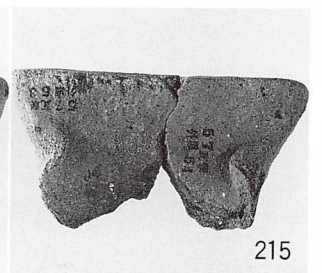
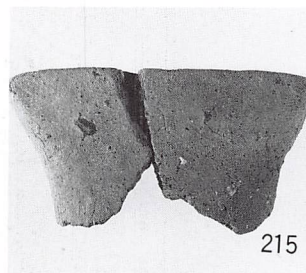
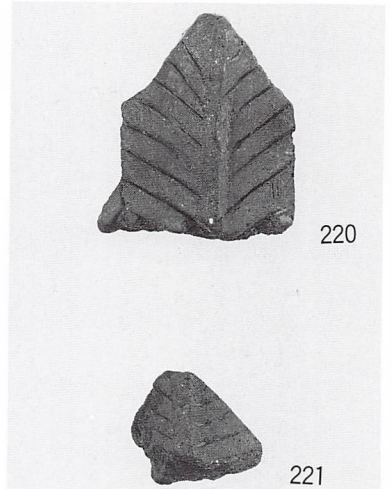
昭和57年度調査区出土遺物17 (193~210)



昭和57年度調査区出土遺物18 (211)



昭和57年度調査区出土遺物19 (212)

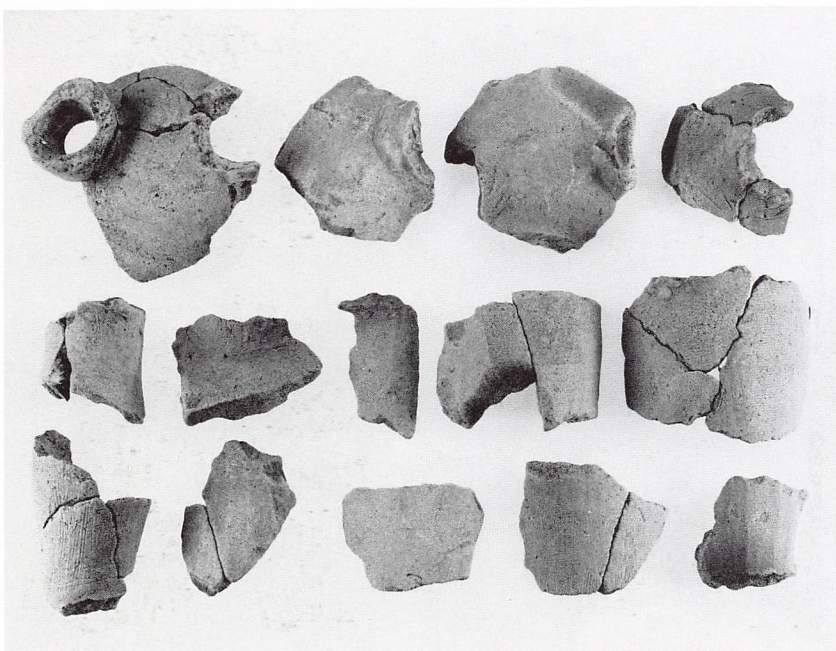
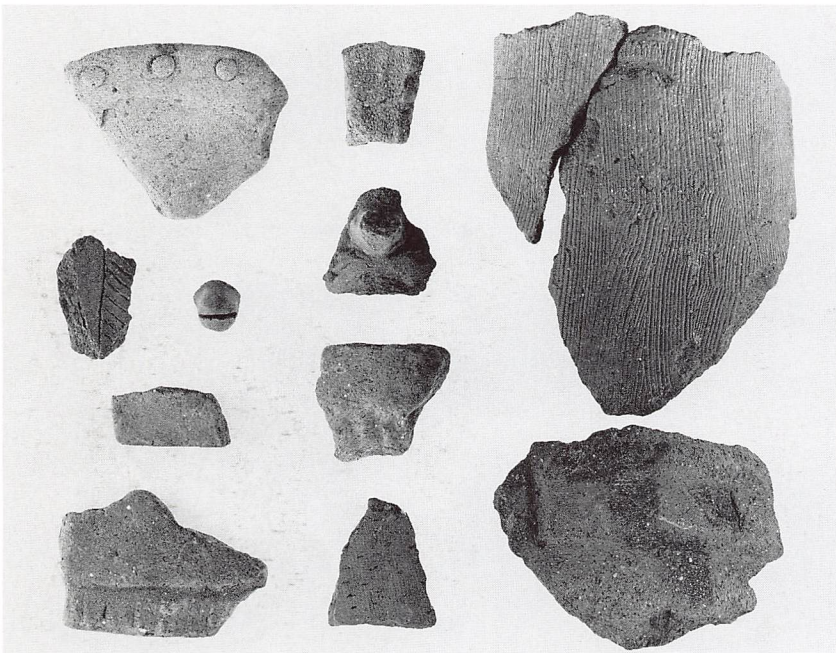
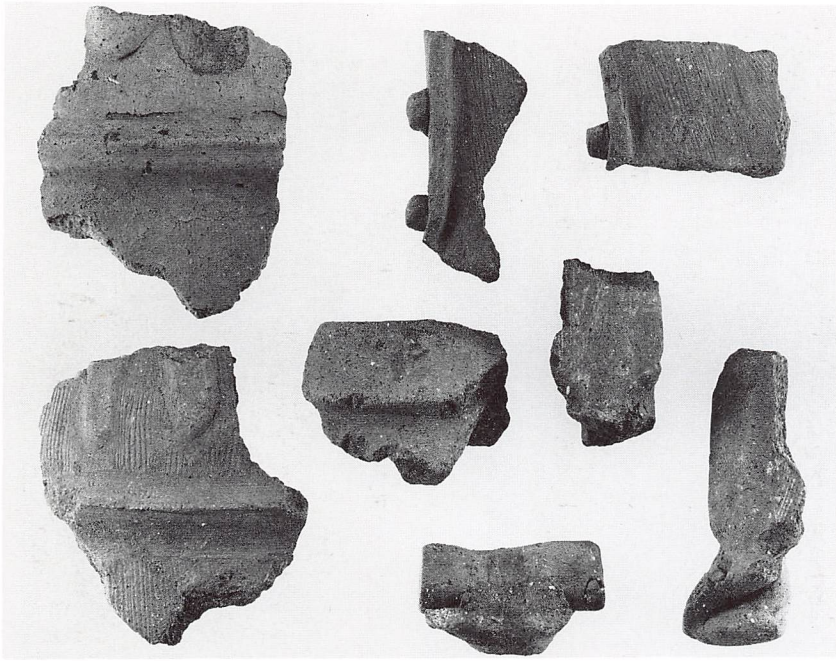


昭和57年度調査区出土遺物20 (213~227)

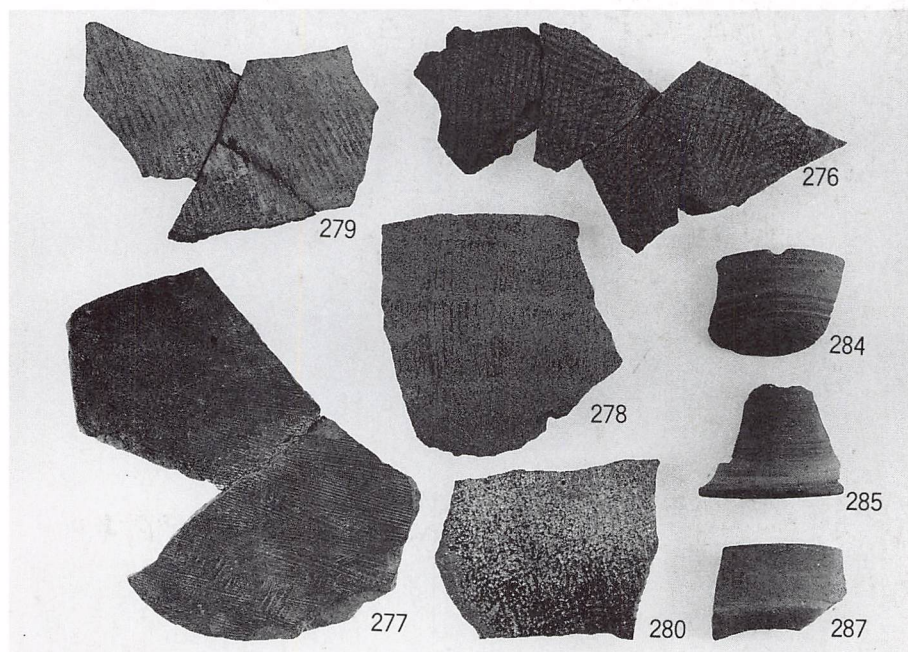
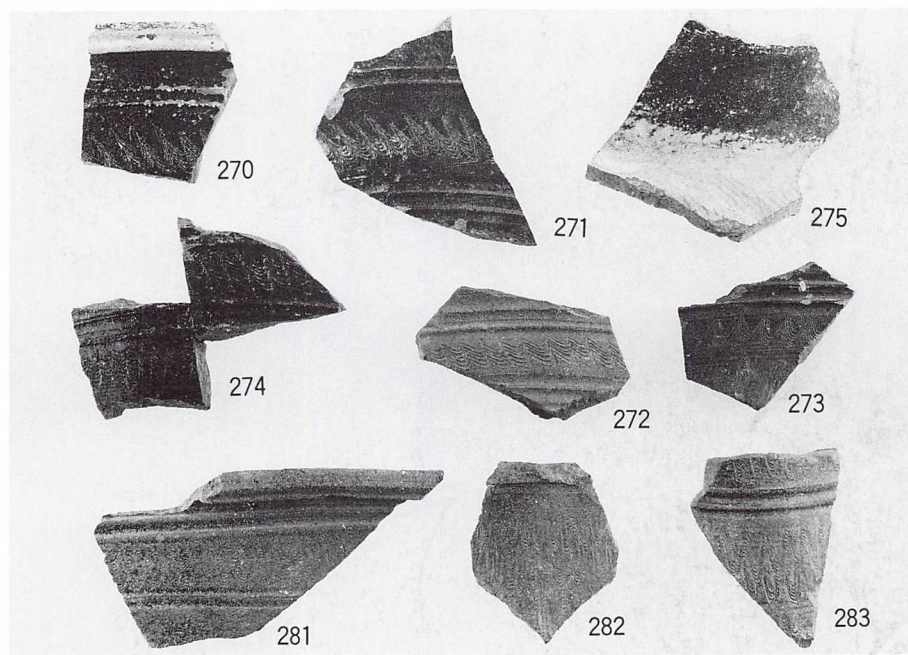
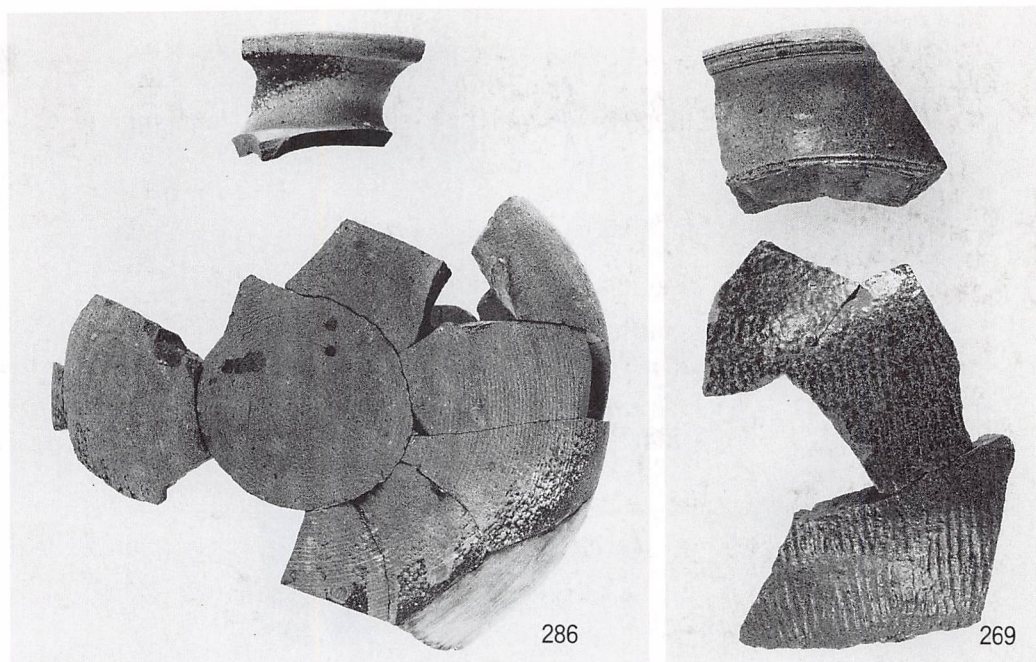




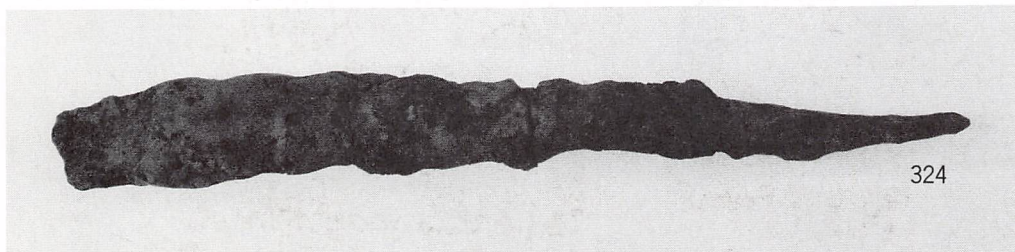
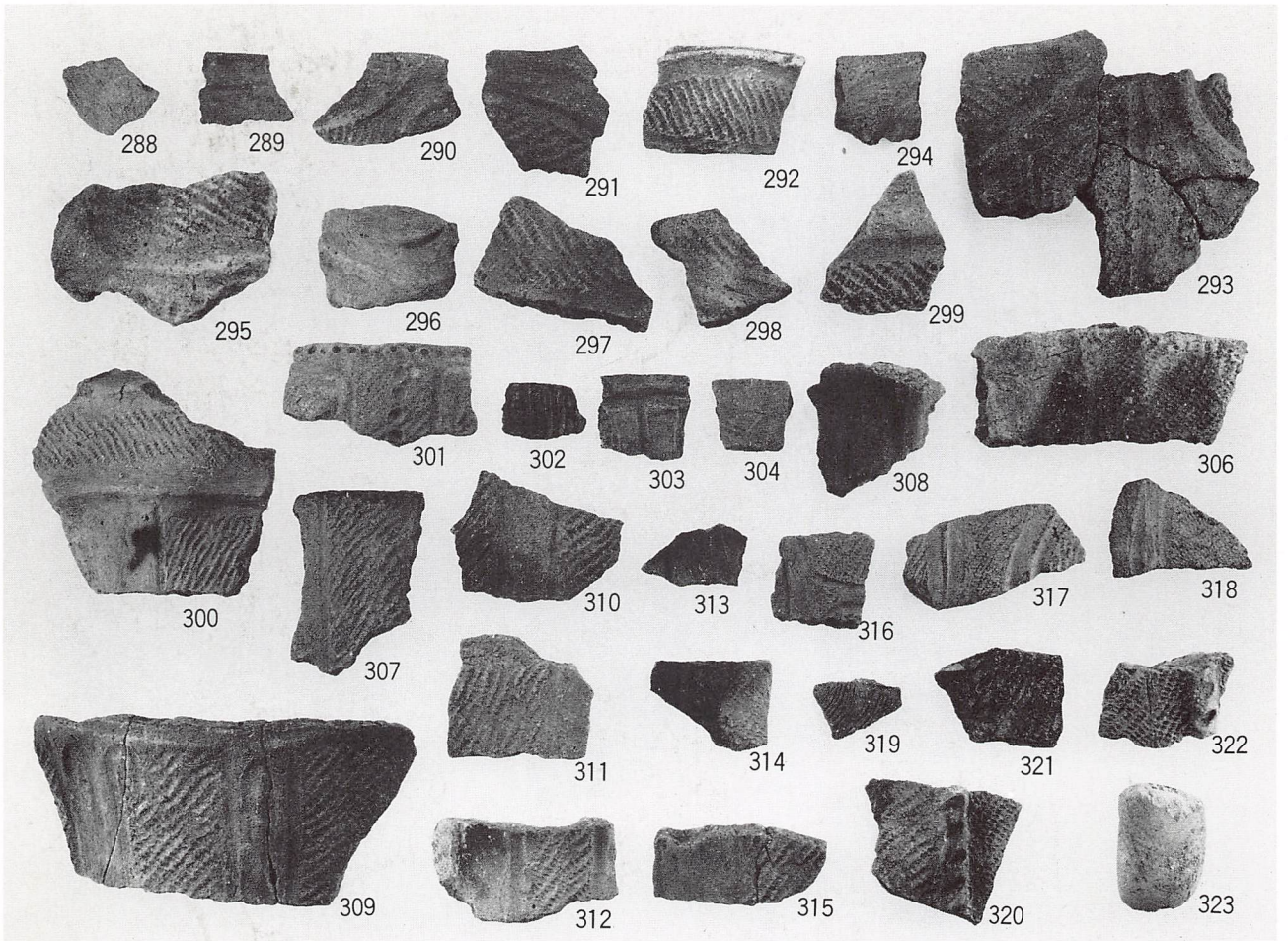
昭和57年度調査区出土遺物21 (228~268)



昭和57年度調査区出土遺物22



昭和57年度調査区出土遺物23 (269~287)



昭和57年度調査区出土遺物24 (288~324)

埼玉古墳群発掘調査報告書 第四集

瓦 塚 古 墳

昭和六十一年三月二七日 印刷  
昭和六十一年三月二八日 発行

編集 埼玉県立さきたま資料館  
発行 埼玉県教育委員会  
印刷 アサヒ印刷株式会社



# 瓦塚古墳測量図

1:400



凡例

水田	
畑	∨ ∨ ∨
広葉樹	△ △ △
荒地	△ △ △
芝地	... ..
生垣	— — — — —
橋	— — — — —
屋門	□ □ □
記念碑	△
庭園跡	— — — — —
池	○
被覆	— — — — —
崩土	

NO	X (m)	Y (m)	H (m)
I	13,629.15	-31,786.24	18.279
II	13,552.000	-31,818.000	18.529

埼玉県教育委員会

