

(財)大阪府埋蔵文化財協会調査報告書 第89輯

末廣遺跡・中開遺跡・松原遺跡

関西国際空港連絡道路ならびに連絡鉄道建設に伴う発掘調査報告書 II

図版編

1995

大阪府教育委員会
財団法人 大阪府埋蔵文化財協会

(財) 大阪府埋蔵文化財協会調査報告書 第89輯

末廣遺跡・中開遺跡・松原遺跡

関西国際空港連絡道路ならびに連絡鉄道建設に伴う発掘調査報告書 II

図版編

1 9 9 5

大阪府教育委員会
財団法人 大阪府埋蔵文化財協会

図 版 目 次

- 図版 1 空港島上空から見た泉佐野市域（東南から）
- 図版 2 末廣遺跡出土遺物
上 : 5-25区出土石匙・石鏃
中 : 5-51区出土瓦器
下 : 5-25区出土陶磁器
- 図版 3 末廣・中開・松原遺跡全景航空写真
上 : 西から（海側から）
下 : 東から（山側から）
- 図版 4 末廣遺跡5-A地区全景航空写真（上が西北）
- 図版 5 末廣遺跡5-19・49区
上 : 5-19区全景航空写真（上が東北：S = 1/300）
中 : 5-49区全景航空写真（上が東北：S = 1/300）
下 : 5-49区第2遺構面全景航空写真（上が東北：S = 1/300）
- 図版 6 末廣遺跡5-56区
上 : 全景航空写真（上が東北：S = 1/500）
下 : 第2遺構面全景航空写真（上が東北：S = 1/500）
- 図版 7 末廣遺跡5-31・32・33・50区
右 : 5-50区第2遺構面全景航空写真（上が西北：S = 1/500）
左上 : 5-31・32・33区全景航空写真（上が西北：S = 1/700）
左下 : 5-50区全景航空写真（上が西北：S = 1/500）
- 図版 8 末廣遺跡5-16・30・42・48区
上右 : 5-42区全景航空写真（上が西北：S = 1/500）
左 : 5-16区全景航空写真（上が西北：S = 1/500）
下右 : 5-48区全景航空写真（上が西北：S = 1/500）
左 : 5-30区全景航空写真（上が西北：S = 1/500）
- 図版 9 末廣遺跡5-B地区全景航空写真（上が西北）
- 図版 10 末廣遺跡5-17・47区
上 : 5-17区全景航空写真（上が西北：S = 1/500）

下 : 5-47区全景航空写真 (上が西北: S = 1/500)

図版 11 末廣遺跡 5-41区

上 : 全景航空写真 (上が西北: S = 1/500)

下 : 01-O W (東南から)

図版 12 末廣遺跡 5-25・29・40・43・57区

上右: 5-25区全景航空写真 (上が西北: S = 1/500)

左: 5-43区全景航空写真 (上が西北: S = 1/500)

中右: 5-25区石匙出土状況 (東北から)

左: 5-57区航空写真 (上が西北: S = 1/500)

下右: 5-29区全景航空写真 (上が西北: S = 1/500)

左: 5-40区全景航空写真 (上が西北: S = 1/500)

図版 13 末廣遺跡 5-18・53区

上右: 5-18区全景航空写真 (上が西北: S = 1/500)

左: 5-53区全景航空写真 (上が西北: S = 1/500)

下 : 5-18区01-O W (東南から)

図版 14 末廣遺跡 5-24・54・58・60区

上右: 5-58区全景航空写真 (上が西北: S = 1/500)

左: 5-60区全景航空写真 (上が西北: S = 1/500)

下右: 5-54区全景航空写真 (上が西北: S = 1/500)

左: 5-24区全景航空写真 (上が西北: S = 1/500)

図版 15 末廣遺跡 5-C地区全景航空写真 (上が西北)

図版 16 末廣遺跡 5-9・12・13区全景航空写真 (上が西北: S = 1/600)

図版 17 末廣遺跡 5-12・34区

上 : 5-34区全景航空写真 (上が西北: S = 1/500)

下 : 5-12区14-O S (東南から)

図版 18 末廣遺跡 5-10・46区

上右: 5-46区全景航空写真 (上が西北: S = 1/500)

左: 5-10区全景航空写真 (上が西北: S = 1/300)

下 : 5-46区09-O S・15-O R (西北から)

図版 19 末廣遺跡 5-11・23・39・44・52区

上右：5-23区全景航空写真（上が西北：S = 1/500）

左：5-11区全景航空写真（上が西北：S = 1/500）

下右：5-52区全景航空写真（上が西北：S = 1/500）

中：5-44区全景航空写真（上が西北：S = 1/500）

左：5-39区全景航空写真（上が西北：S = 1/500）

図版 20 末廣遺跡5-5・6・7・36区

上右：5-6区全景航空写真（上が西北：S = 1/500）

左：5-5区全景航空写真（上が西北：S = 1/250）

下右：5-7区全景航空写真（上が西北：S = 1/500）

左：5-36区全景航空写真（上が西北：S = 1/300）

図版 21 末廣遺跡5-8区

上：全景航空写真（上が西北：S = 1/500）

下：04-O S（西北西から）

図版 22 末廣遺跡5-20・35・51区

上右：5-51区全景航空写真（上が西北：S = 1/500）

左：5-35区全景航空写真（上が西北：S = 1/500）

下右：5-20区第2遺構面全景航空写真（上が西北：S = 1/500）

左：5-20区全景航空写真（上が西北：S = 1/500）

図版 23 末廣遺跡5-D地区全景航空写真（上が西北）

図版 24 末廣遺跡5-45・59・62区

上右：5-62区全景航空写真（上が西北：S = 1/500）

左：5-45区全景航空写真（上が西北：S = 1/500）

下：5-59区全景航空写真（上が西北：S = 1/500）

図版 25 末廣遺跡5-61区

上：全景航空写真（上が東北：S = 1/150）

下：第2遺構面全景航空写真（上が東北：S = 1/150）

図版 26 末廣遺跡5-1区

上：全景航空写真（上が西北：S = 1/200）

下：堤断面（東南から）

図版 27 末廣遺跡5-2区

上 : 全景航空写真 (上が西北 : S = 1/200)

下 : 堤断面 (東南から)

図版 28 末廣遺跡5-3区

上 : 全景航空写真 (上が西北 : S = 1/200)

下 : 堤断面 (西南から)

図版 29 末廣遺跡5-4区

上 : 全景航空写真 (上が西北 : S = 1/200)

下 : 堤断面 (西南から)

図版 30 末廣遺跡5-E地区全景航空写真 (上が西北)

図版 31 末廣遺跡5-22区

上 : 全景航空写真北側 (上が北北西 : S = 1/500)

下 : 全景航空写真南側 (上が北北西 : S = 1/500)

図版 32 末廣遺跡5-14区

上 : 全景航空写真 (上が西北 : S = 1/500)

下 : 23-OR (南から)

図版 33 末廣遺跡5-26・27・28区

上 : 5-26・27区全景航空写真 (上が北北西 : S = 1/500)

下 : 5-28区全景航空写真 (上が北北西 : S = 1/500)

図版 34 末廣遺跡5-15・37・38区

上右 : 5-37区全景航空写真 (上が西北 : S = 1/500)

左 : 5-38区全景航空写真 (上が西北 : S = 1/500)

下右 : 5-15区全景航空写真北側 (上が西北 : S = 1/500)

左 : 5-15区全景航空写真南側 (上が西北 : S = 1/200)

図版 35 末廣遺跡5-55区

上 : 全景 (上が北西)

下 : 第2遺構面全景航空写真 (上が北西 : S = 1/250)

図版 36 末廣遺跡6-A地区全景航空写真 (上が西北)

図版 37 末廣遺跡6-12・29・30区

上 : 6-12区全景航空写真 (上が東北 : S = 1/500)

中 : 6-29区全景航空写真 (上が東北: S = 1/300)

下 : 6-30区全景航空写真 (上が東北: S = 1/500)

図版 38 末廣遺跡 6-22・28区

上 : 6-28区全景航空写真 (上が西北: S = 1/300)

下 : 6-22区全景航空写真 (上が西北: S = 1/300)

図版 39 末廣遺跡 6-6・7区全景航空写真 (上が西北: S = 1/500)

図版 40 末廣遺跡 6-11区全景航空写真 (上が西北: S = 1/500)

図版 41 末廣遺跡 6-B地区全景航空写真 (上が西北)

図版 42 末廣遺跡 6-23区

上 : 全景航空写真 (上が東北: S = 1/500)

下 : 01-O S遺物出土状況 (西南から)

図版 43 末廣遺跡 6-8区全景航空写真 (上が西北: S = 1/500)

図版 44 末廣遺跡 6-8区出土遺物 (S = 1/2)

図版 45 末廣遺跡 6-8区出土遺物 (S = 1/2)

図版 46 末廣遺跡 6-15・24・31・32-1・32-2区

上右: 6-32-2区全景航空写真 (上が北北西: S = 1/500)

左: 6-32-1区全景航空写真 (上が西北: S = 1/500)

中左: 6-31区全景航空写真 (上が北北西: S = 1/500)

下右: 6-24区全景航空写真 (上が西北: S = 1/500)

左: 6-15区全景航空写真 (上が西北: S = 1/500)

図版 47 中開遺跡 6-C地区全景航空写真 (上が西北)

図版 48 中開遺跡 6-33・34・38・49区

上右: 6-33区全景航空写真 (上が北: S = 1/500)

左: 6-38区全景航空写真 (上が北: S = 1/500)

中右: 6-49区全景航空写真 (上が北: S = 1/500)

下 : 6-34区全景航空写真 (上が東北: S = 1/500)

図版 49 中開遺跡 6-5・37・50-1・50-2区

上 : 6-5区全景航空写真 (上が北: S = 1/500)

中 : 6-37区全景航空写真 (上が北: S = 1/500)

下右: 6-50-2区全景航空写真 (上が北: S = 1/500)

- 左：6-50-1区全景航空写真（上が北：S = 1/500）
- 図版 50 中開遺跡6-35・36・39・40区
- 上右：6-39区全景航空写真（上が西北：S = 1/500）
- 左：6-40区全景航空写真（上が東北：S = 1/500）
- 下：6-35・36区全景航空写真（上が北：S = 1/500）
- 図版 51 中開遺跡6-16・21区
- 上：6-16区全景航空写真（上が東北：S = 1/500）
- 下：6-21区全景航空写真（上が東北：S = 1/300）
- 図版 52 中開遺跡6-D地区全景航空写真（上が西北）
- 図版 53 中開遺跡6-25・42区
- 上：6-25区全景航空写真（上が東北：S = 1/500）
- 下：6-42区全景航空写真（上が北北西：S = 1/500）
- 図版 54 中開遺跡6-10・20区
- 上：6-20区全景航空写真（上が西北：S = 1/300）
- 下：6-10区全景航空写真（上が東北：S = 1/500）
- 図版 55 中開遺跡6-10区出土遺物（S = 1/1）
- 図版 56 中開遺跡6-19・41区
- 上：6-19区全景航空写真（上が北北東：S = 1/500）
- 下：6-41区全景航空写真（上が北北東：S = 1/200）
- 図版 57 中開遺跡6-26区全景航空写真（上が西北西：S = 1/500）
- 図版 58 中開遺跡6-4区
- 上：第1遺構面全景（東南から）
- 下：全景航空写真（上が東北：S = 1/500）
- 図版 59 中開遺跡6-3・9区
- 右：6-3区全景航空写真（上が西北：S = 1/500）
- 左：6-9区全景航空写真（上が西北：S = 1/500）
- 図版 60 中開遺跡6-43区全景航空写真（上が西北西：S = 1/500）
- 図版 61 中開遺跡6-14・17・27区
- 上：6-14区全景航空写真（上が東北：S = 1/500）
- 中：6-17区全景航空写真（上が東北：S = 1/500）

- 下 : 6-27区全景航空写真 (上が東北: S = 1/500)
- 図版 62 松原遺跡6-E地区全景航空写真 (上が西北)
- 図版 63 松原遺跡6-18区全景航空写真 (上が西北: S = 1/300)
- 図版 64 松原遺跡6-18区出土遺物 (S = 1/2)
- 図版 65 松原遺跡6-18区出土遺物 (S = 1/2)
- 図版 66 松原遺跡6-44区
- 上 : 全景航空写真 (上が東北: S = 1/500)
- 下 : 01-O S・02-OR・03-O X (西北から)
- 図版 67 松原遺跡6-1・2区
- 上 : 6-1区全景 (上が西北)
- 下 : 6-2区全景 (上が西北)
- 図版 68 松原遺跡6-13区
- 上 : 第1遺構面全景航空写真 (上が西北: S = 1/500)
- 下 : 全景航空写真 (上が西北: S = 1/500)
- 図版 69 松原遺跡6-13区出土遺物 (S = 1/2)
- 図版 70 松原遺跡6-13区出土遺物 (S = 1/2)
- 図版 71 松原遺跡6-45区
- 上 : 第1遺構面全景 (上が東南)
- 下 : 全景航空写真 (上が東北: S = 1/500)
- 図版 72 松原遺跡6-45区
- 上 : 01-OW (西南から)
- 下 : 01-OW遺物出土状況 (南から)
- 図版 73 松原遺跡6-45区
- 上 : 08-OR遺物出土状況 (西から)
- 下 : 09-OR遺物出土状況 (南から)
- 図版 74 松原遺跡6-45・46区
- 上 : 6-45区03-O S護岸 (東から)
- 下 : 6-46区全景航空写真 (上が西北: S = 1/250)
- 図版 75 松原遺跡6-47・48-1・48-2・51区
- 上 : 6-47・48-1・48-2区全景航空写真 (上が東北: S = 1/500)

下 : 6-51区全景航空写真 (上が東北: S = 1/500)

図版 76 松原遺跡6-52区第1遺構面全景航空写真 (上が西北: S = 1/500)

図版 77 松原遺跡6-52区全景航空写真 (上が西北: S = 1/500)

図版 78 松原遺跡6-53区

上 : 全景航空写真 (上が東北: S = 1/500)

下 : 07-OR汀線付近 (北から)

図版 79 末廣遺跡32-1・松原遺跡45・51・52区出土遺物

上 : 32-1・51・52区出土遺物 (S = 2/3)

下 : 45区出土遺物 (S = 1/3)

図版 80 松原遺跡52・53区出土遺物

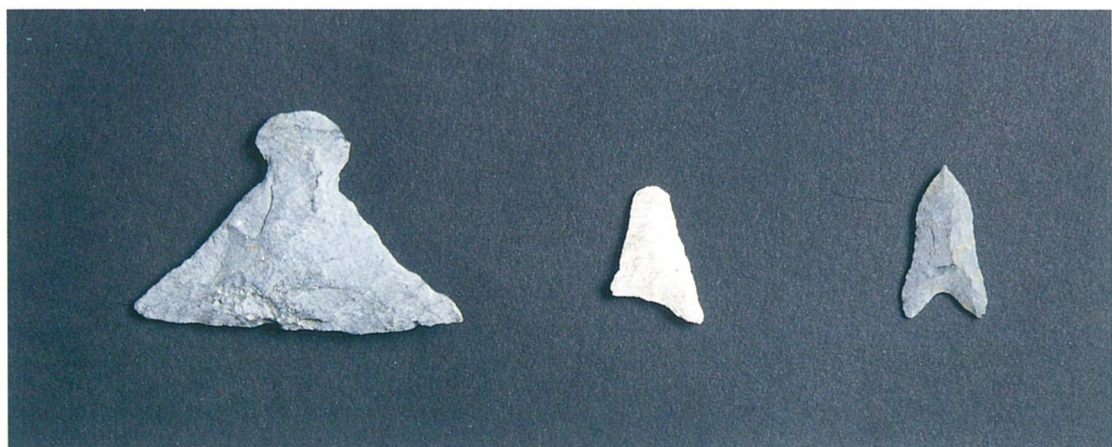
上 : 52区出土遺物 (S = 1/2)

下 : 53区出土遺物 (S = 1/3)

図 版

図版1 空港島上空から見た泉佐野市域（東南から）





5-25区出土石匙・石鏃



5-51区出土瓦器



5-25区出土陶磁器



西から（海側から）



東から（山側から）

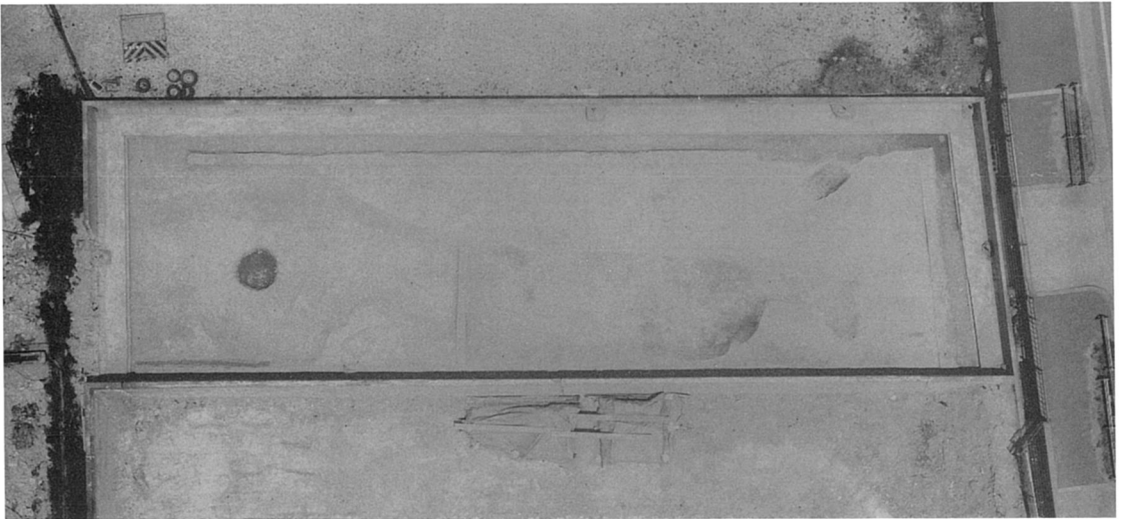
図版4 末廣遺跡5-A地区



全景航空写真（上が西北）



5-19区全景航空写真（上が東北：S = 1/300）



5-49区全景航空写真（上が東北：S = 1/300）



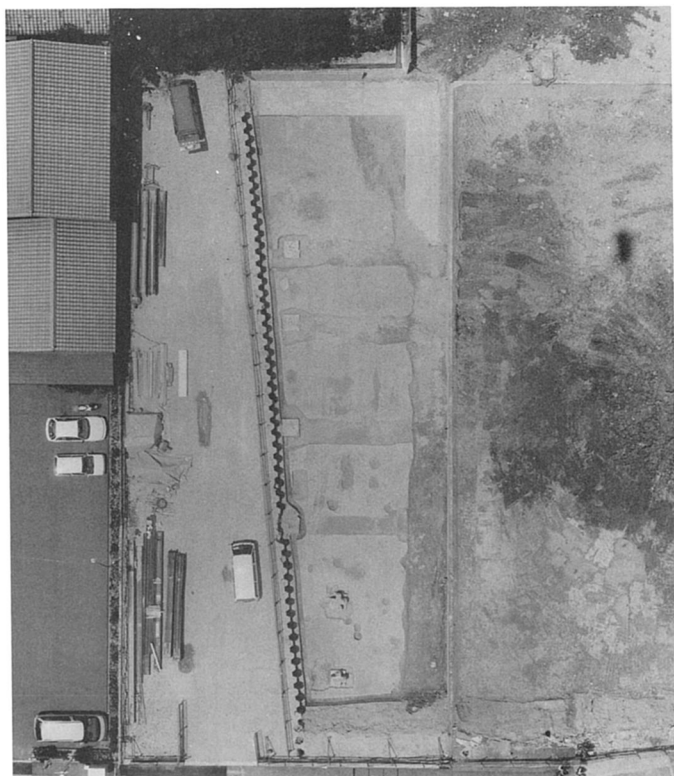
5-49区第2遺構面全景航空写真（上が東北：S = 1/300）



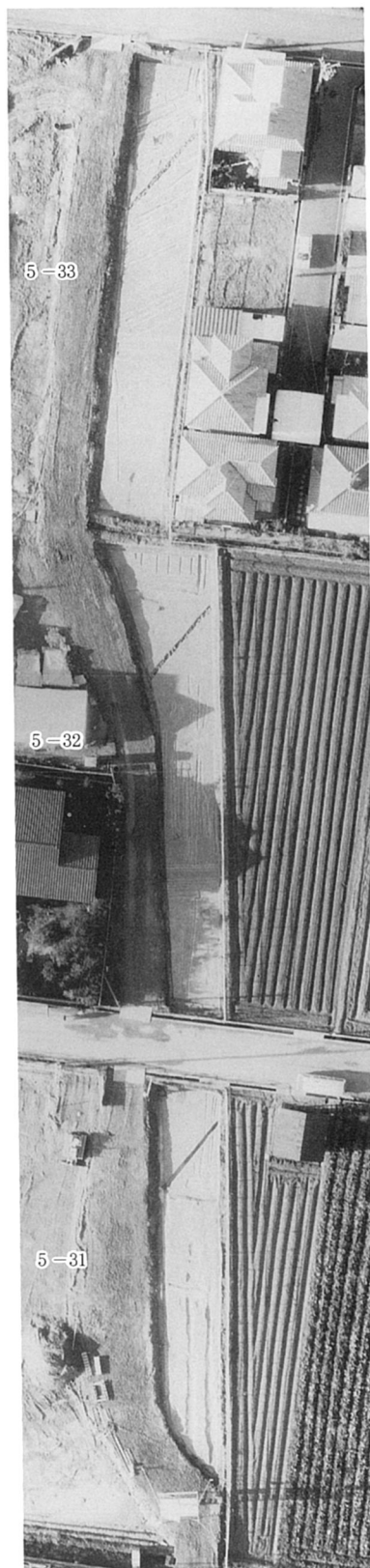
全景航空写真（上が東北：S = 1/500）



第2遺構面全景航空写真（上が東北：S = 1/500）



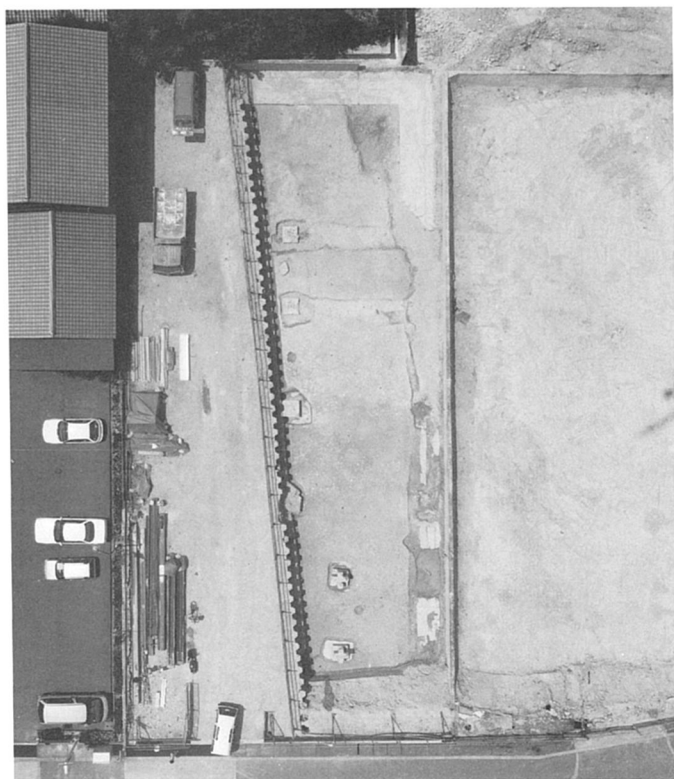
5-31・32・33区全景航空写真 (上が西北: S = 1/700)



5-33

5-32

5-31

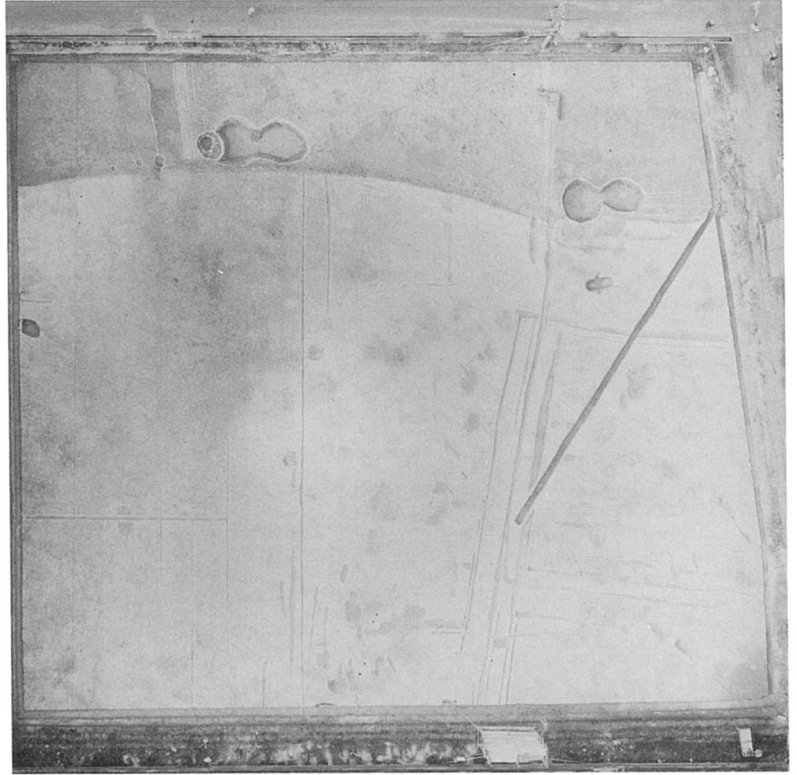


5-50区全景航空写真 (上が西北: S = 1/500)

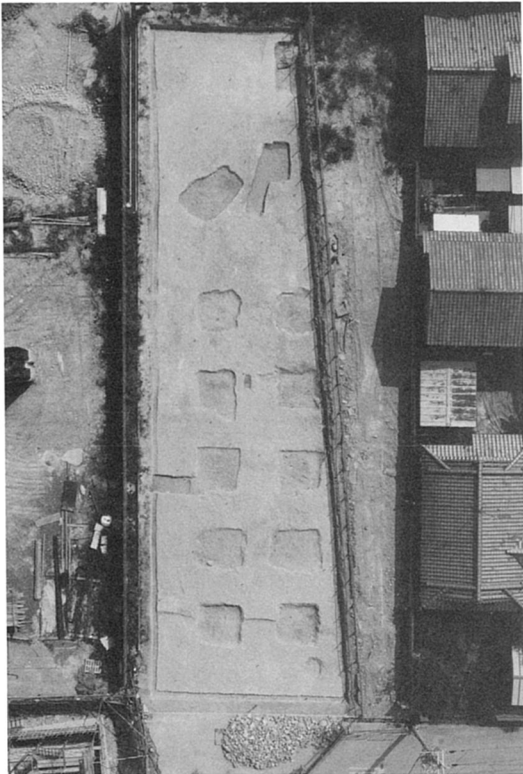
5-50区第2遺構面全景航空写真
(上が西北: S = 1/500)



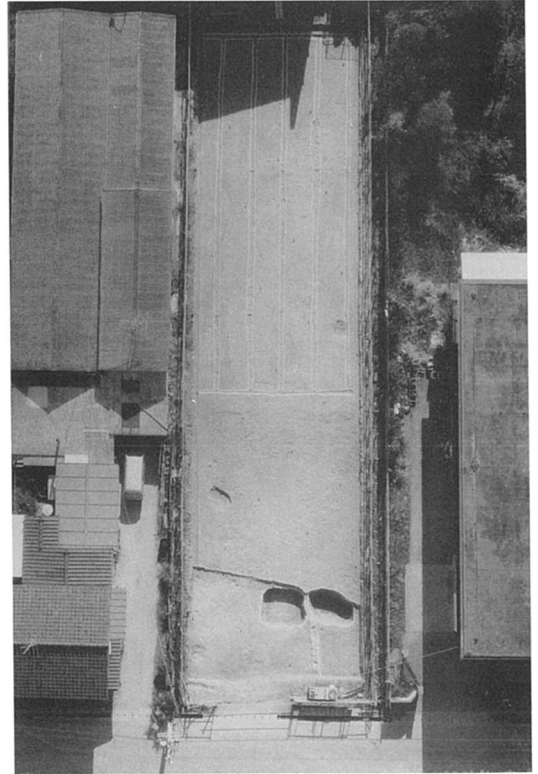
5-16区全景航空写真
(上が西北：S = 1/500)



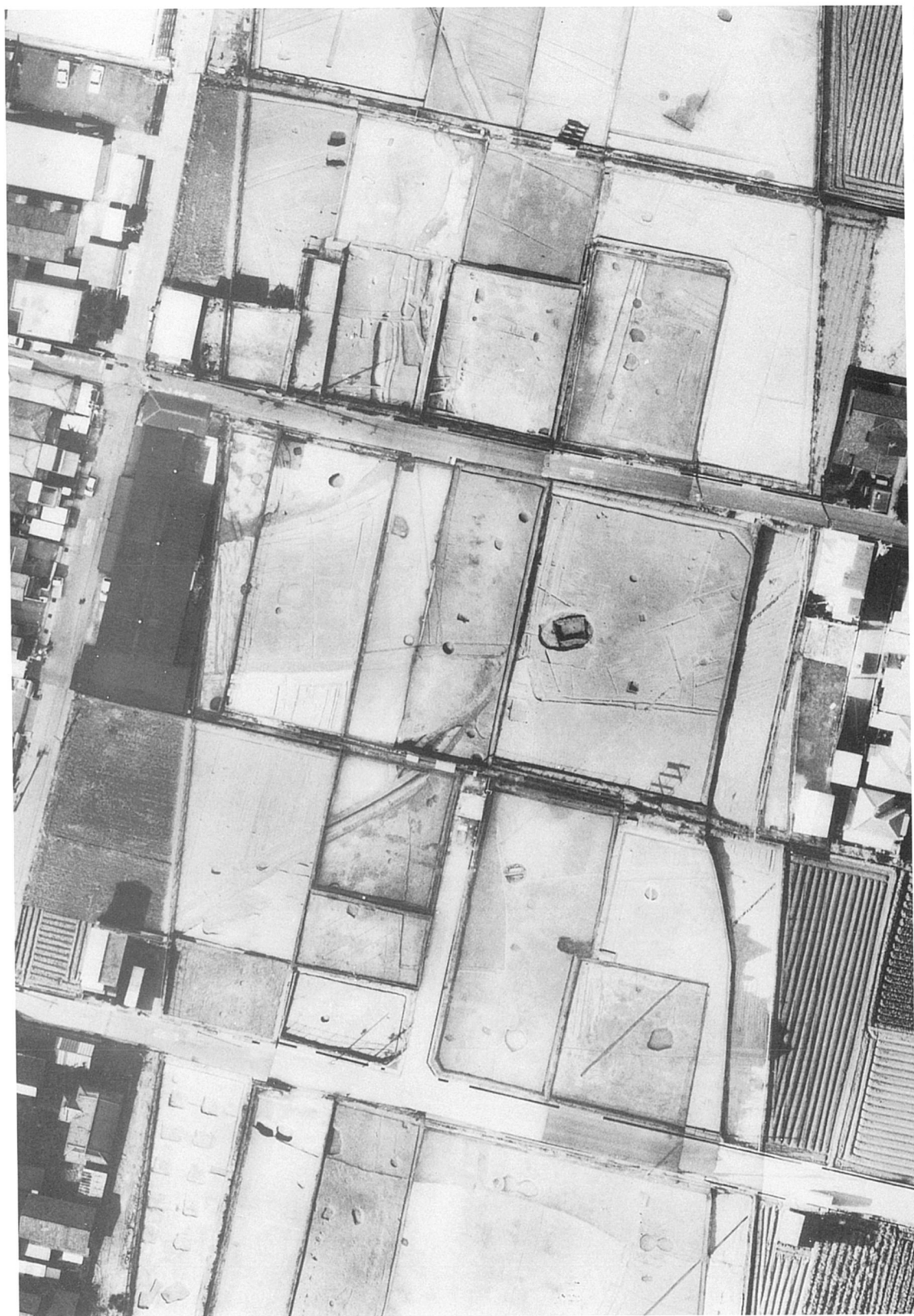
5-42区全景航空写真 (上が西北：S = 1/500)



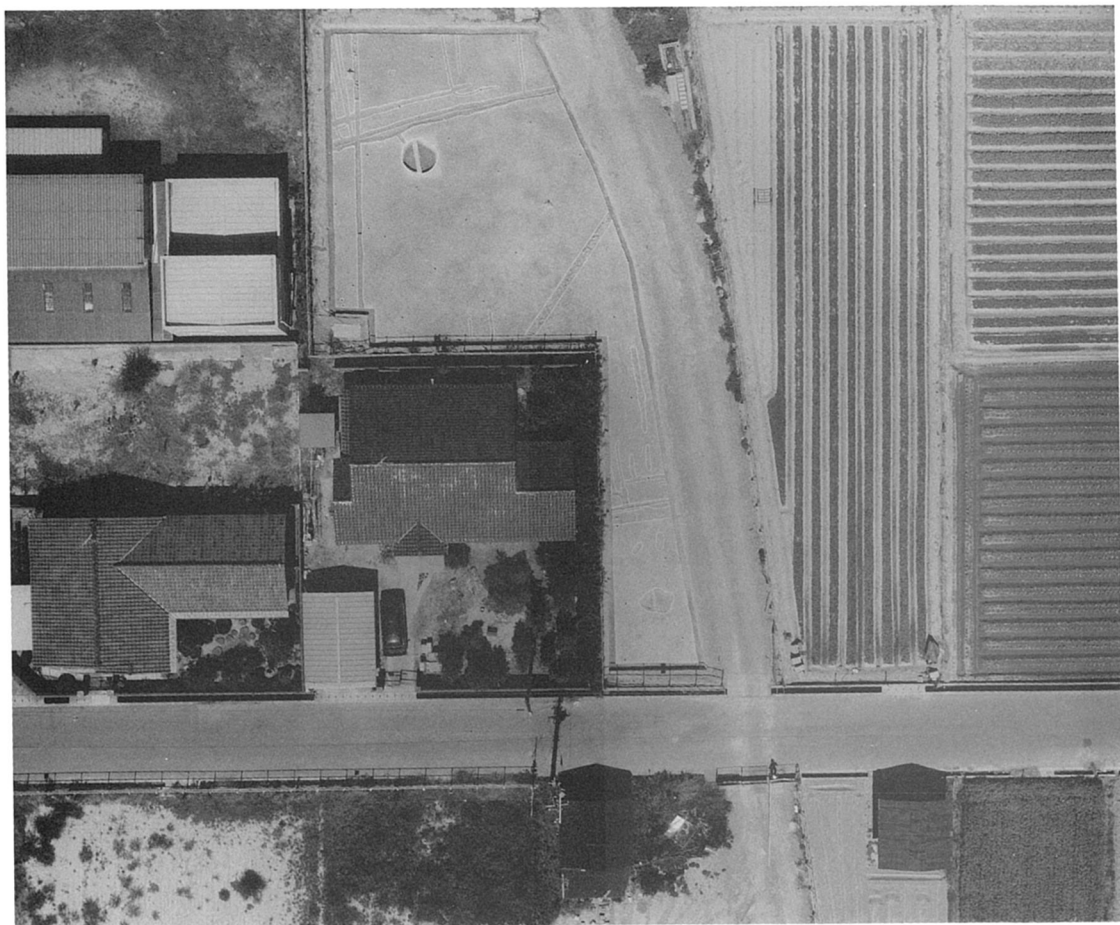
5-30区全景航空写真 (上が西北：S = 1/500)



5-48区全景航空写真 (上が西北：S = 1/500)



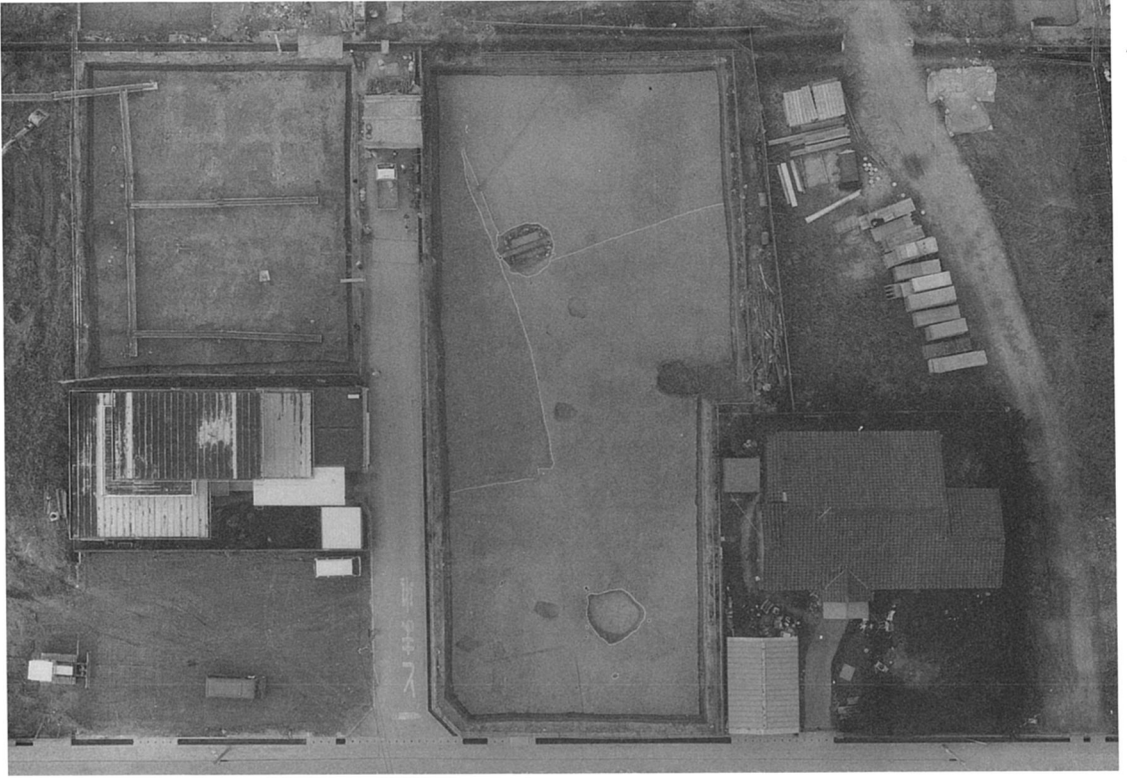
全景航空写真（上が西北）



5-17区全景航空写真（上が西北：S = 1/500）



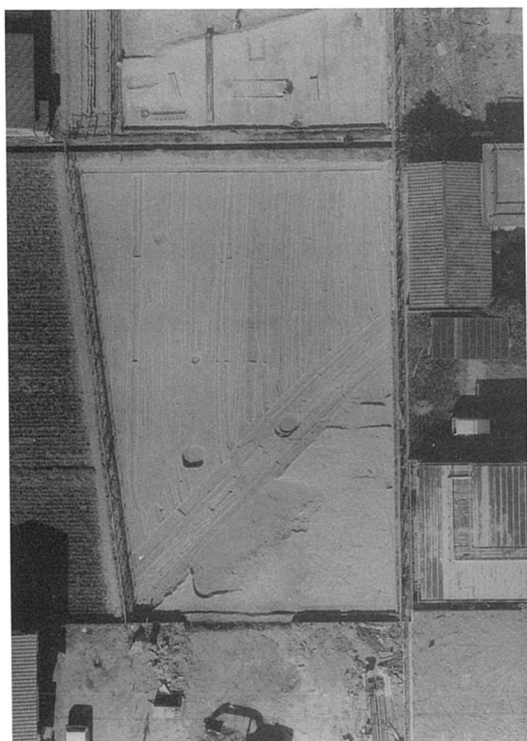
5-47区全景航空写真（上が西北：S = 1/500）



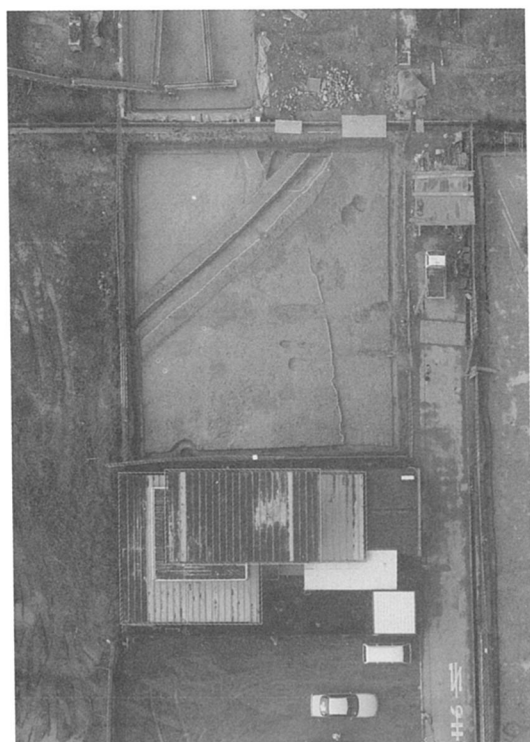
全景航空写真（上が西北：S = 1/500）



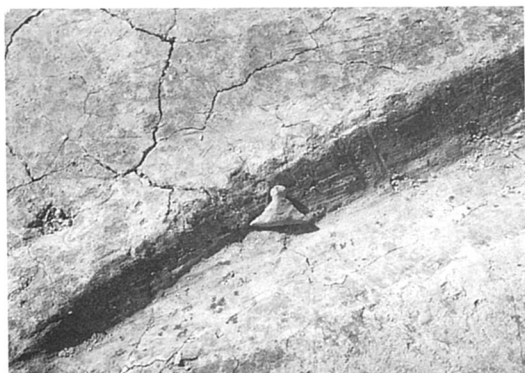
01-0W（東南から）



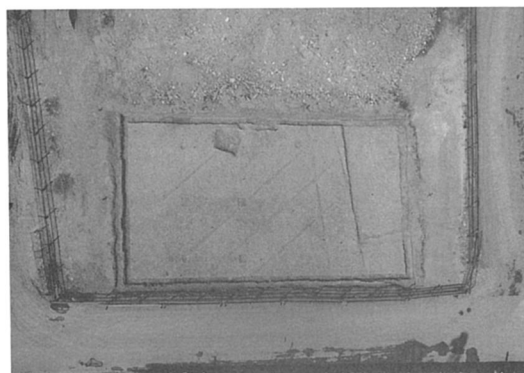
5-43区全景航空写真（上が西北：S = 1/500）



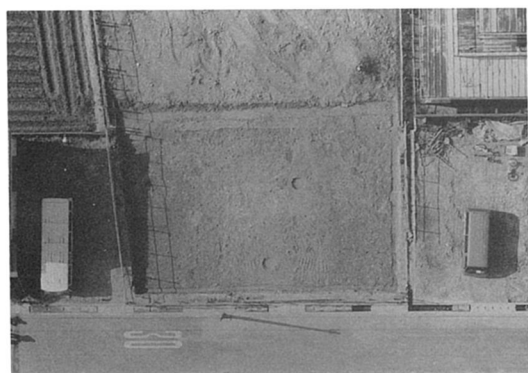
5-25区全景航空写真（上が西北：S = 1/500）



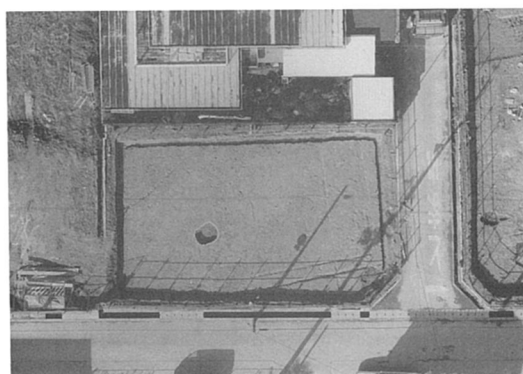
5-57区航空写真（上が西北：S = 1/500）



5-25区石匙出土状況（東北から）



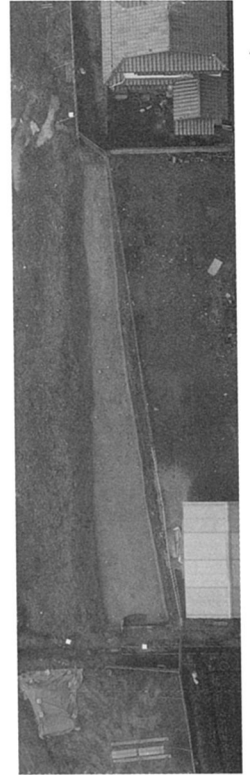
5-40区全景航空写真（上が西北：S = 1/500）



5-29区全景航空写真（上が西北：S = 1/500）



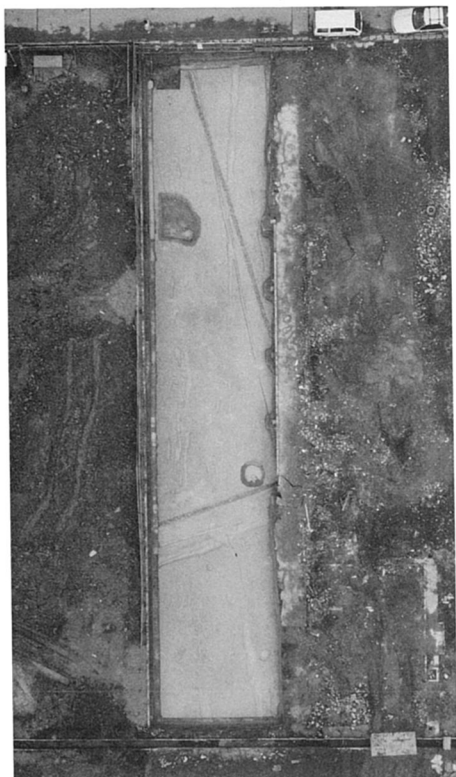
5-53区全景航空写真(上が西北:S=1/500)



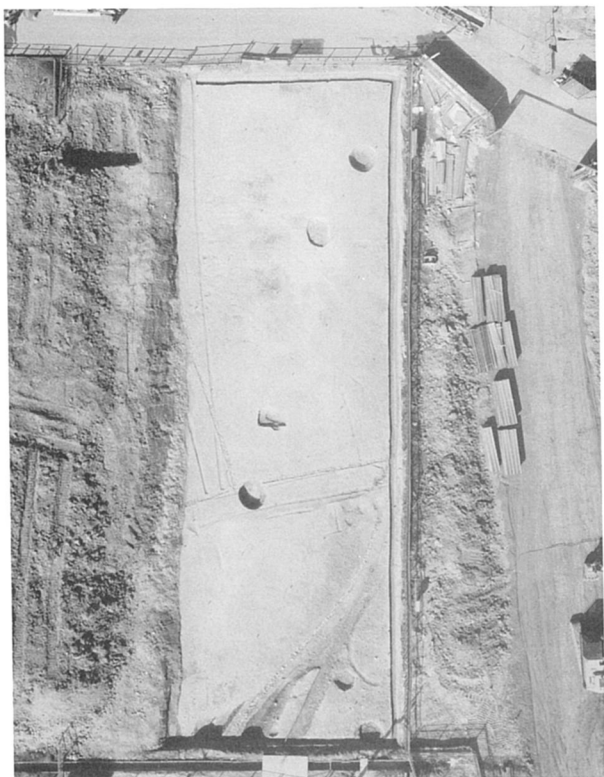
5-18区全景航空写真(上が西北:S=1/500)



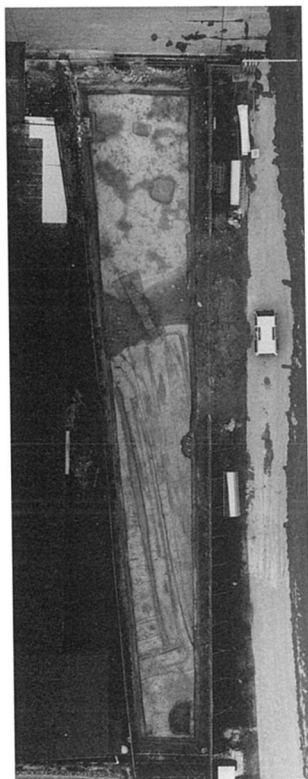
5-18区01-OW(東南から)



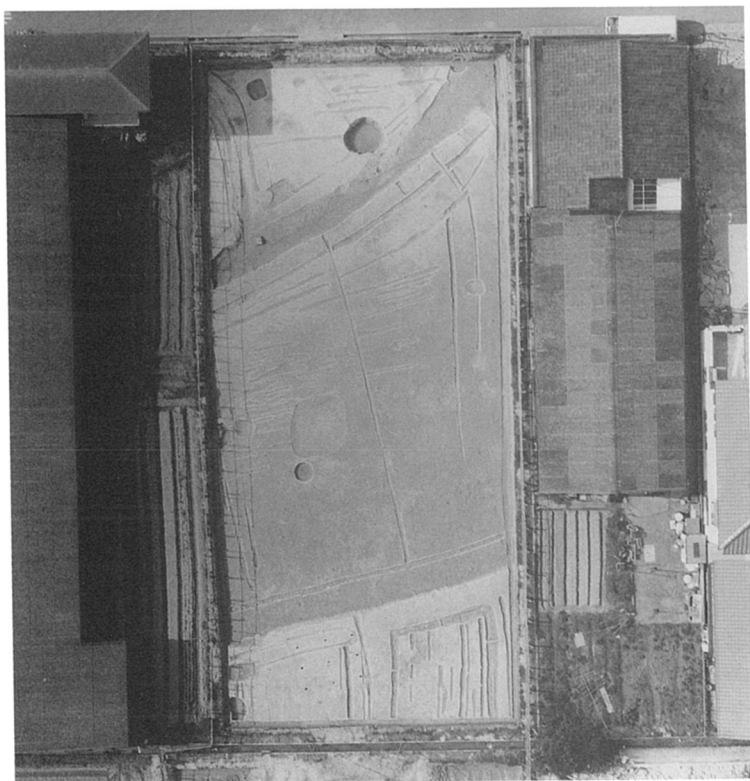
5-60区全景航空写真(上が西北:S=1/500)



5-58区全景航空写真(上が西北:S=1/500)



5-24区全景航空写真
(上が西北:S=1/500)

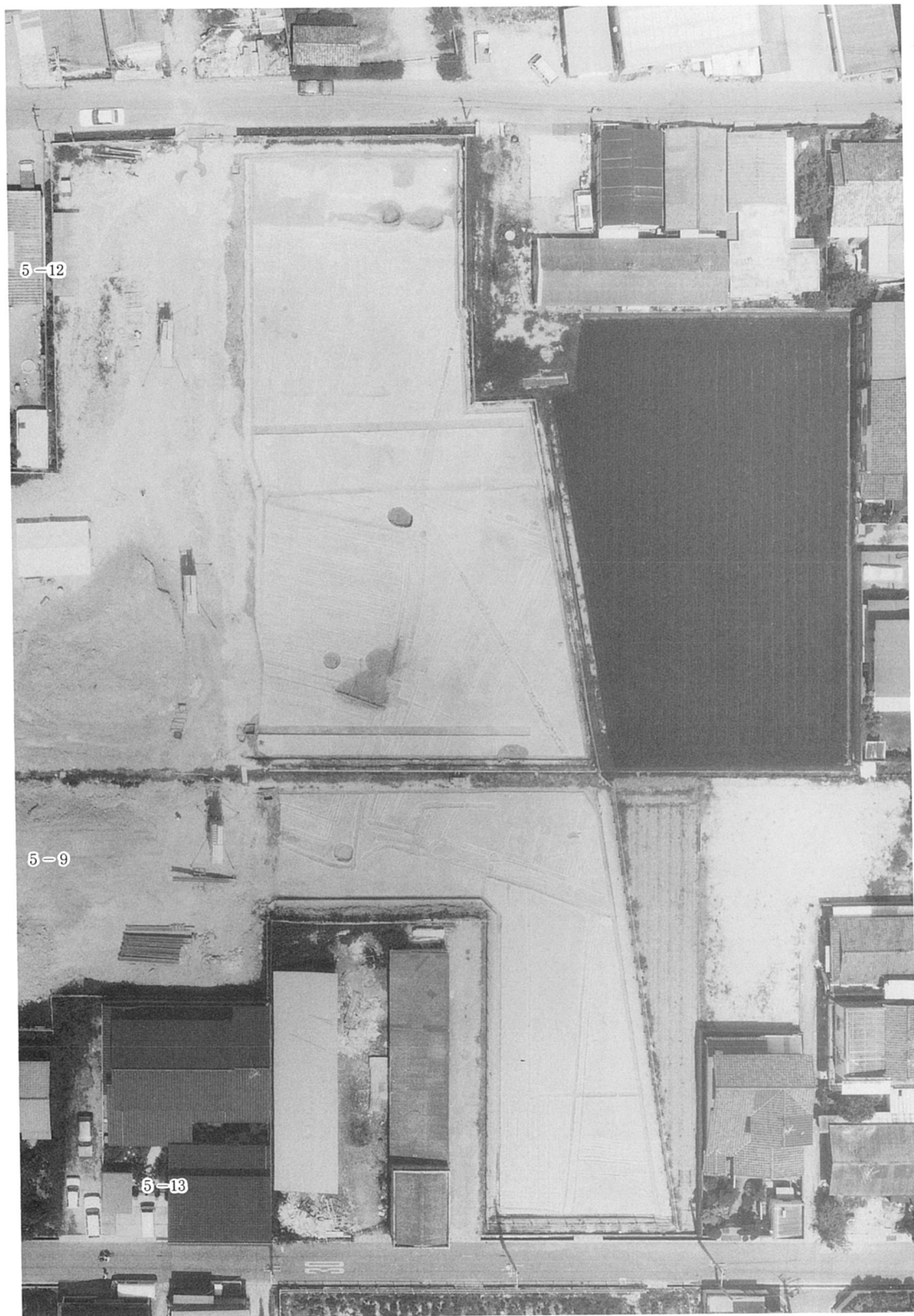


5-54区全景航空写真(上が西北:S=1/500)



写真縮尺 約1:500

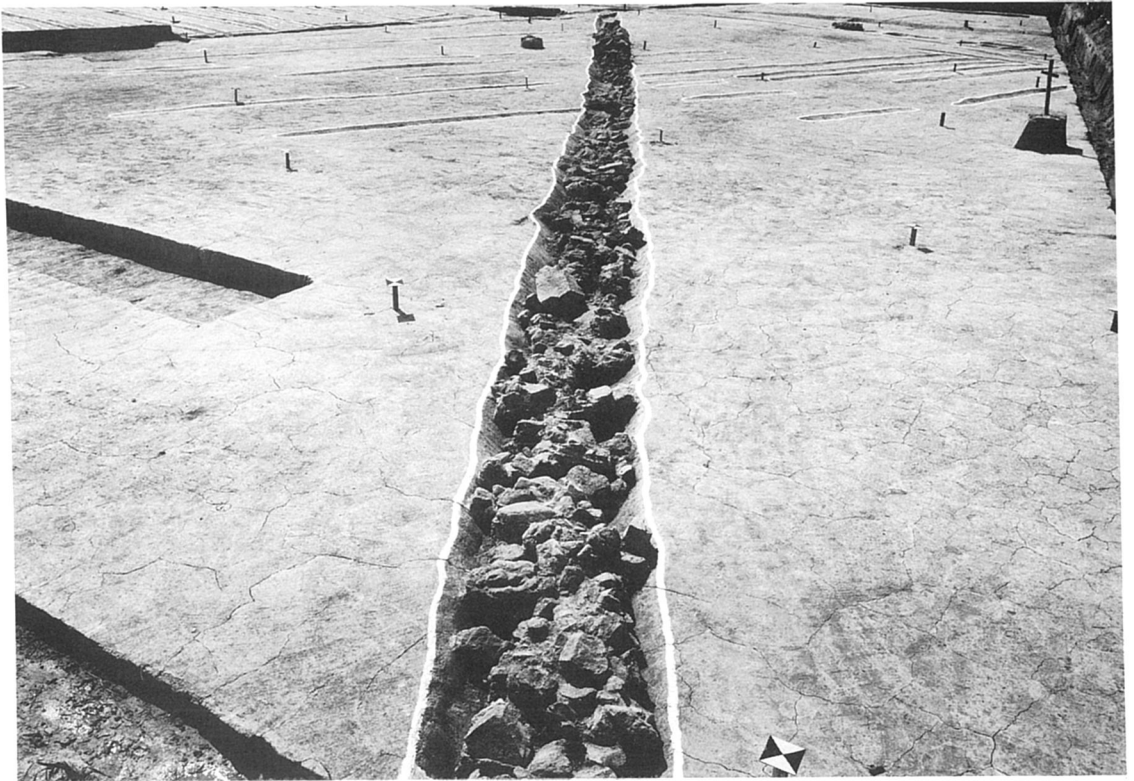
全景航空写真（上が西北）



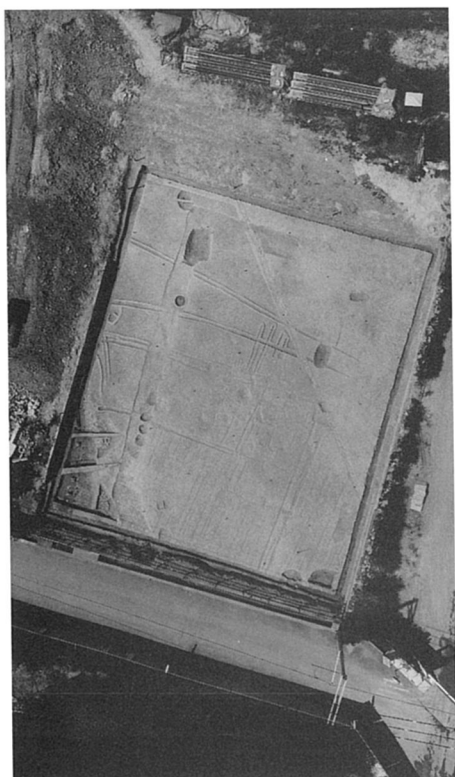
全景航空写真（上が西北：S = 1/600）



5-34区全景航空写真（上が西北：S = 1/500）



5-12区14-O S（東南から）



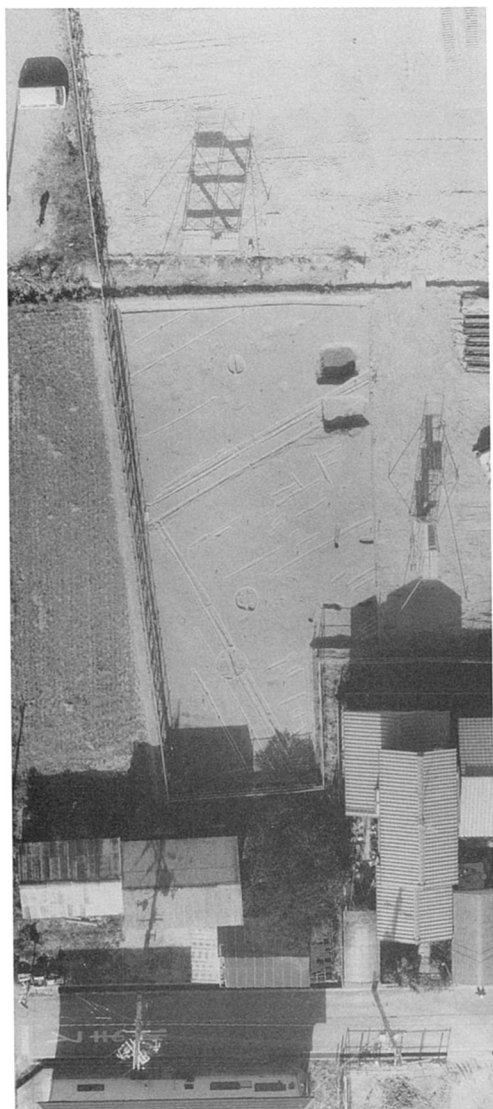
5-10区全景航空写真(上が西北:S=1/300)



5-46区全景航空写真(上が西北 S = 1/500)



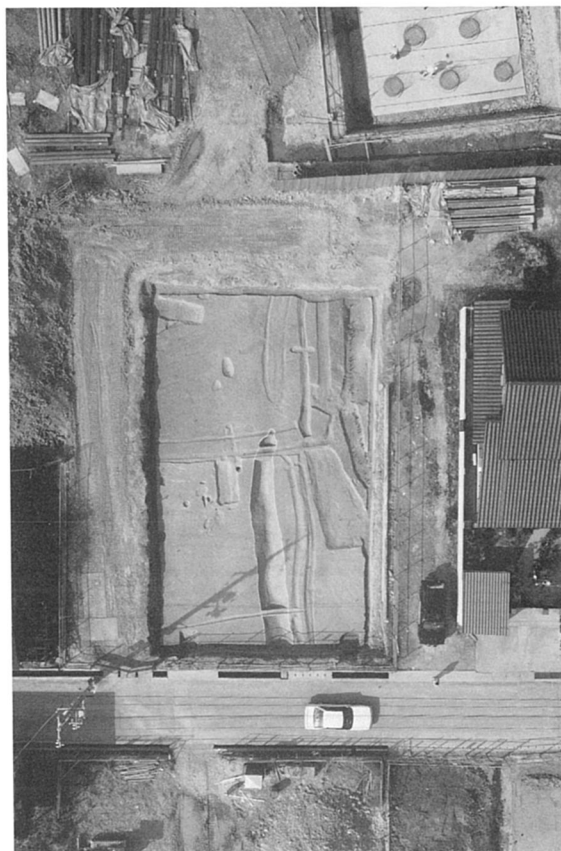
5-46区09-O S・15-O R (西北から)



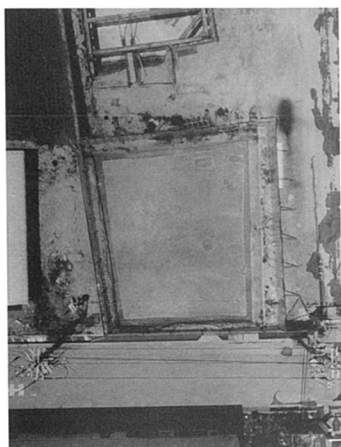
5-11区全景航空写真（上が西北：S=1/500）



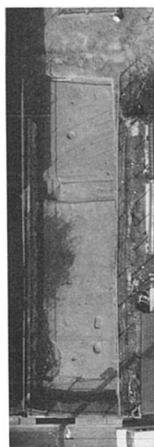
5-23区全景航空写真（上が西北：S=1/500）



5-52区全景航空写真（上が西北：S=1/500）



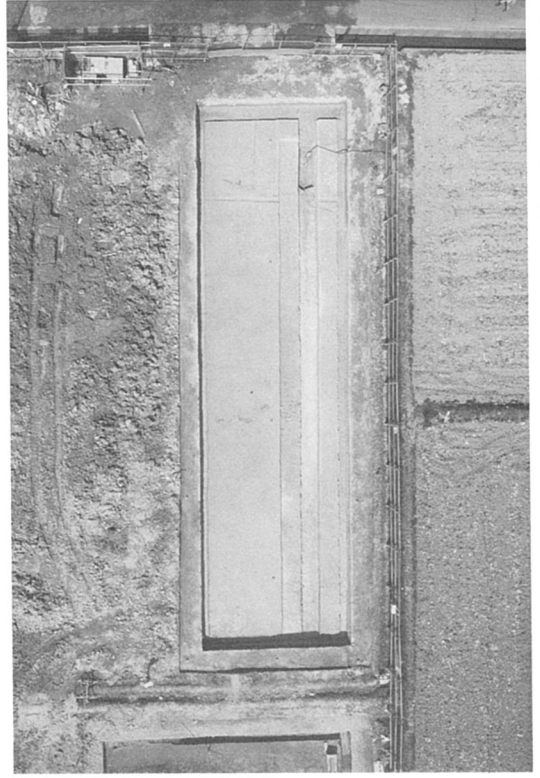
5-39区全景航空写真
（上が西北：S=1/500）



5-44区全景航空写真
（上が西北：S=1/500）



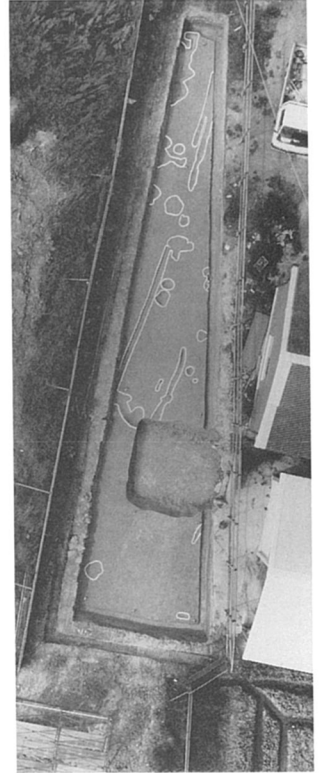
5-5区全景航空写真 (上が西北: S = 1/250)



5-6区全景航空写真 (上が西北: S = 1/500)



5-36区全景航空写真 (上が西北: S = 1/300)



5-7区全景航空写真
(上が西北: S = 1/500)



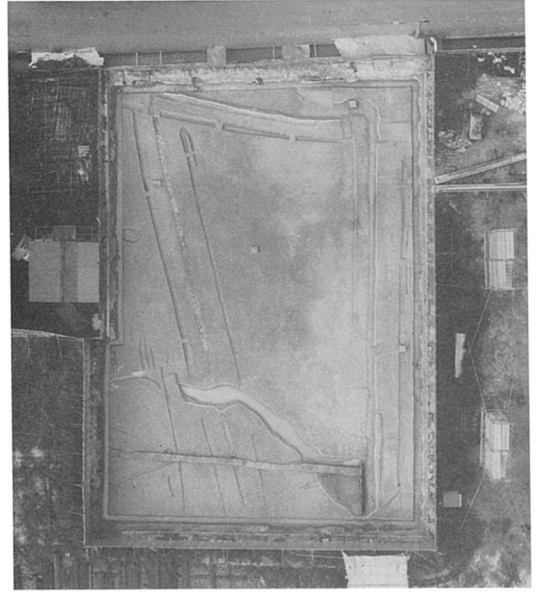
全景航空写真（上が西北：S = 1/500）



04-O S（西北西から）



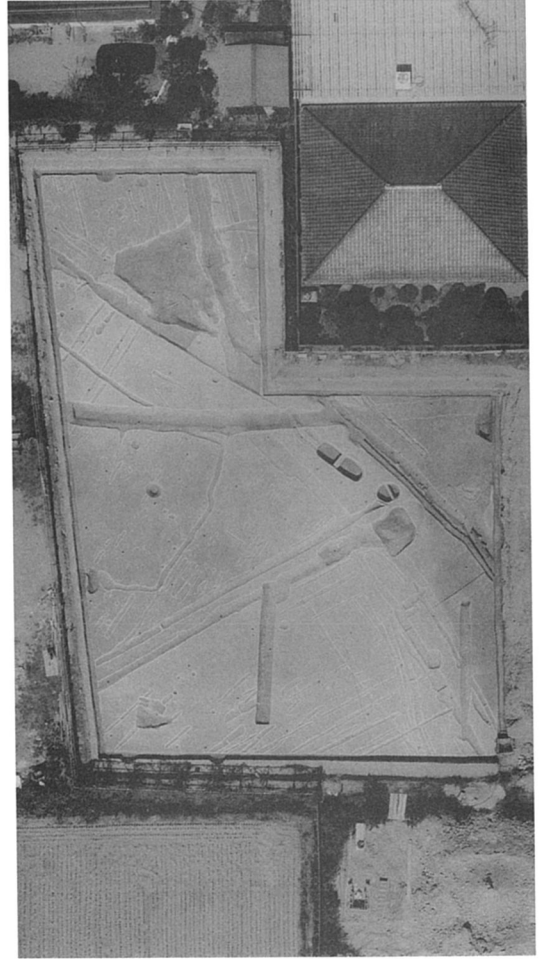
5-35区全景航空写真(上が西北:S=1/500)



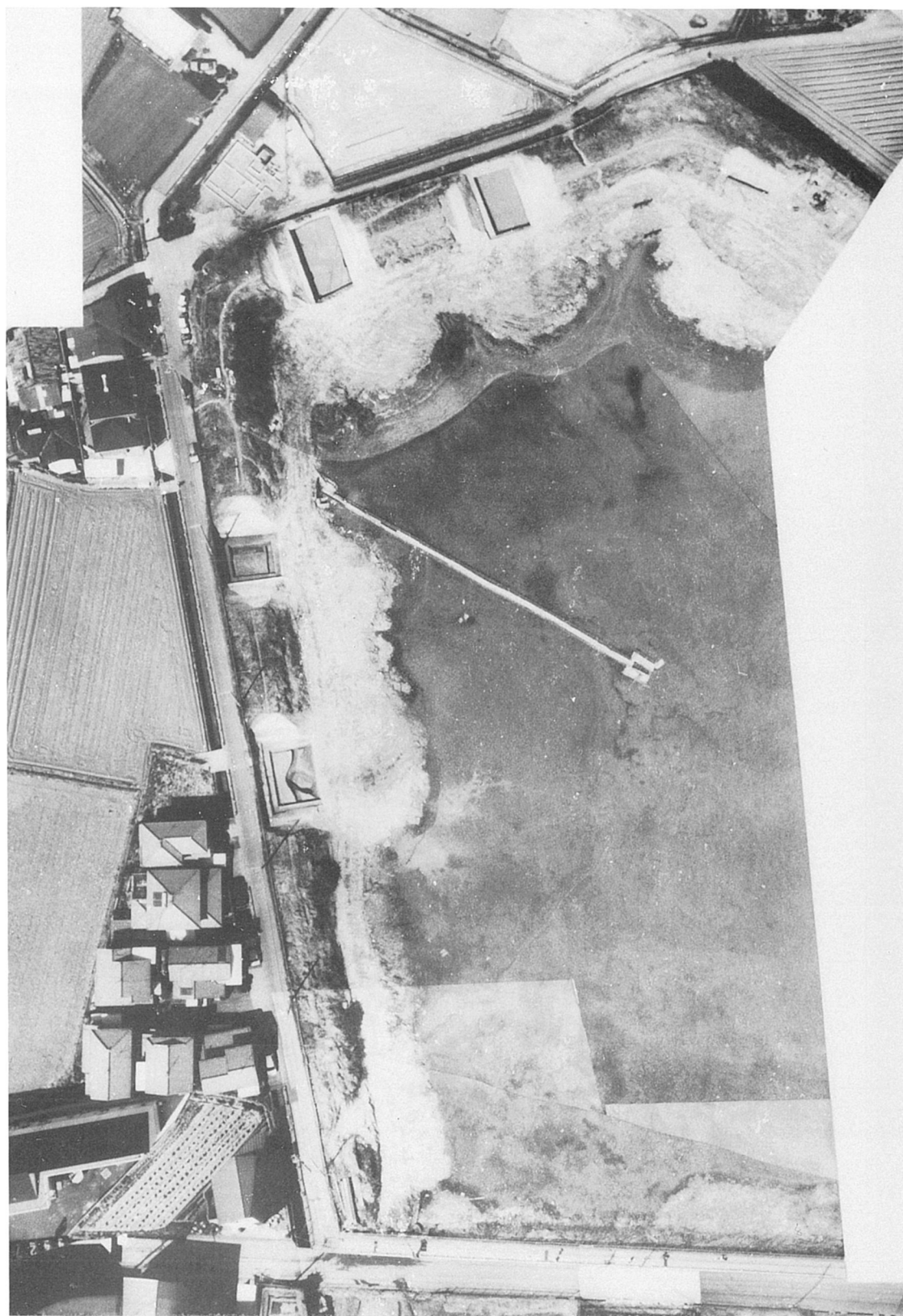
5-51区全景航空写真(上が西北:S=1/500)



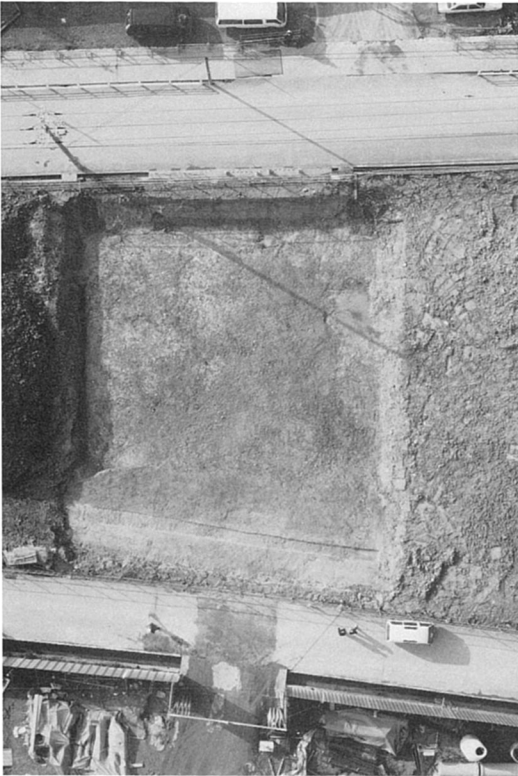
5-20区全景航空写真(上が西北:S=1/500)



5-20区第2遺構面全景航空写真(上が西北:S=1/500)



全景航空写真（上が西北）



5-45区全景航空写真（上が西北：S = 1/500）



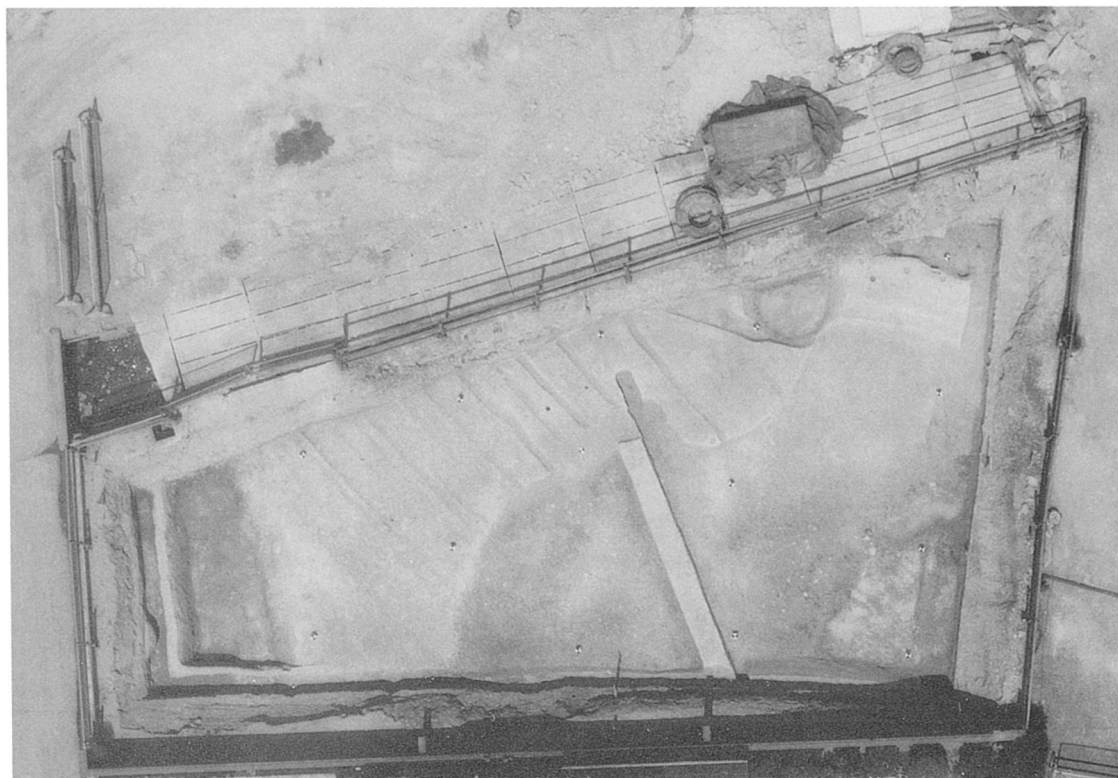
5-62区全景航空写真（上が西北：S = 1/500）



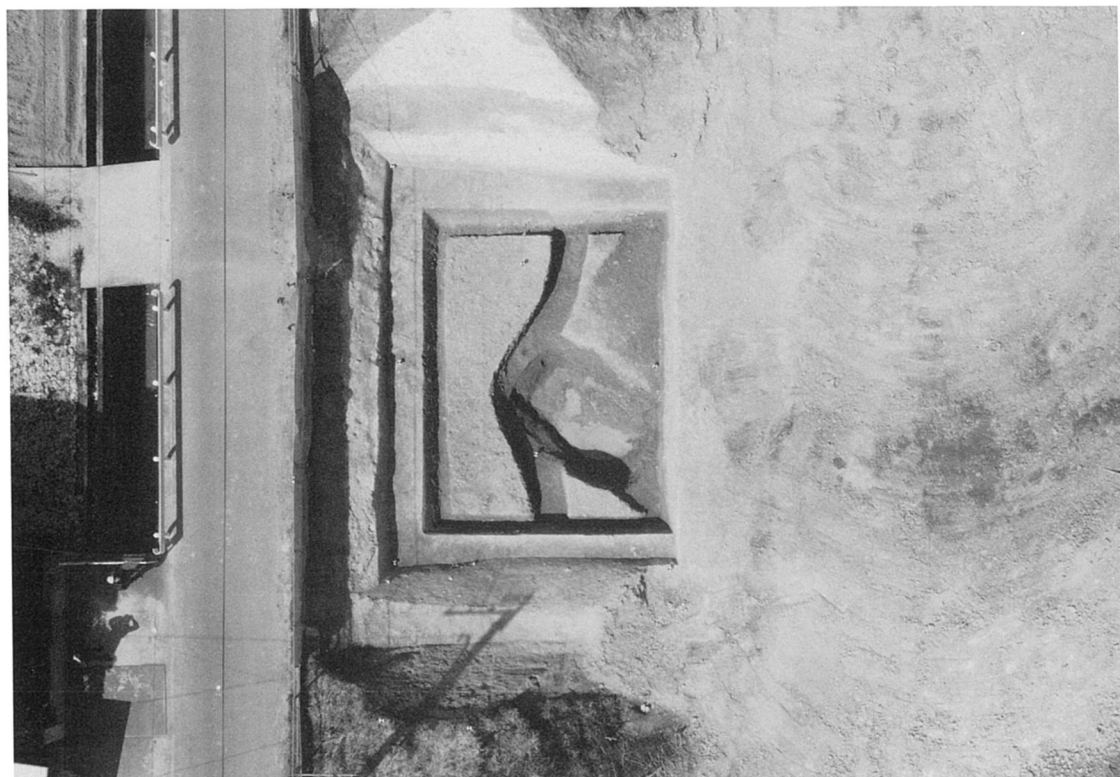
5-59区全景航空写真（上が西北：S = 1/500）



全景航空写真（上が東北：S = 1/150）



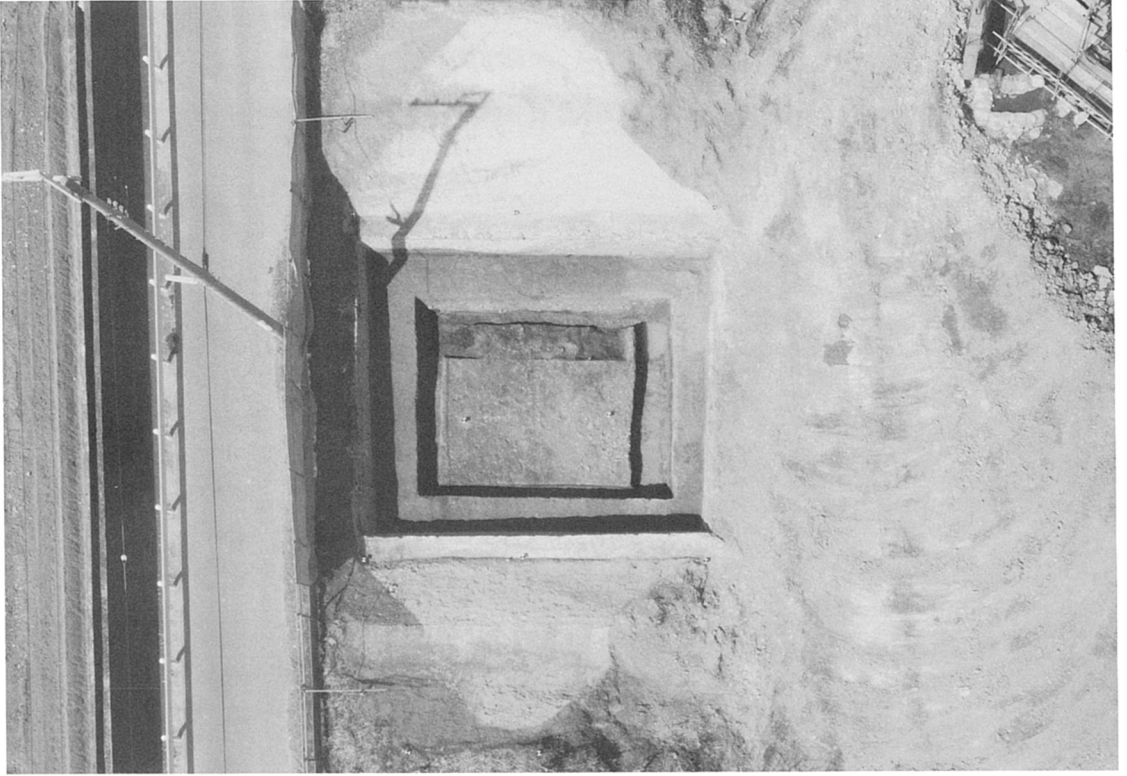
第2遺構面全景航空写真（上が東北：S = 1/150）



全景航空写真（上が西北：S = 1/200）



堤断面（東南から）



全景航空写真（上が西北：S = 1/200）



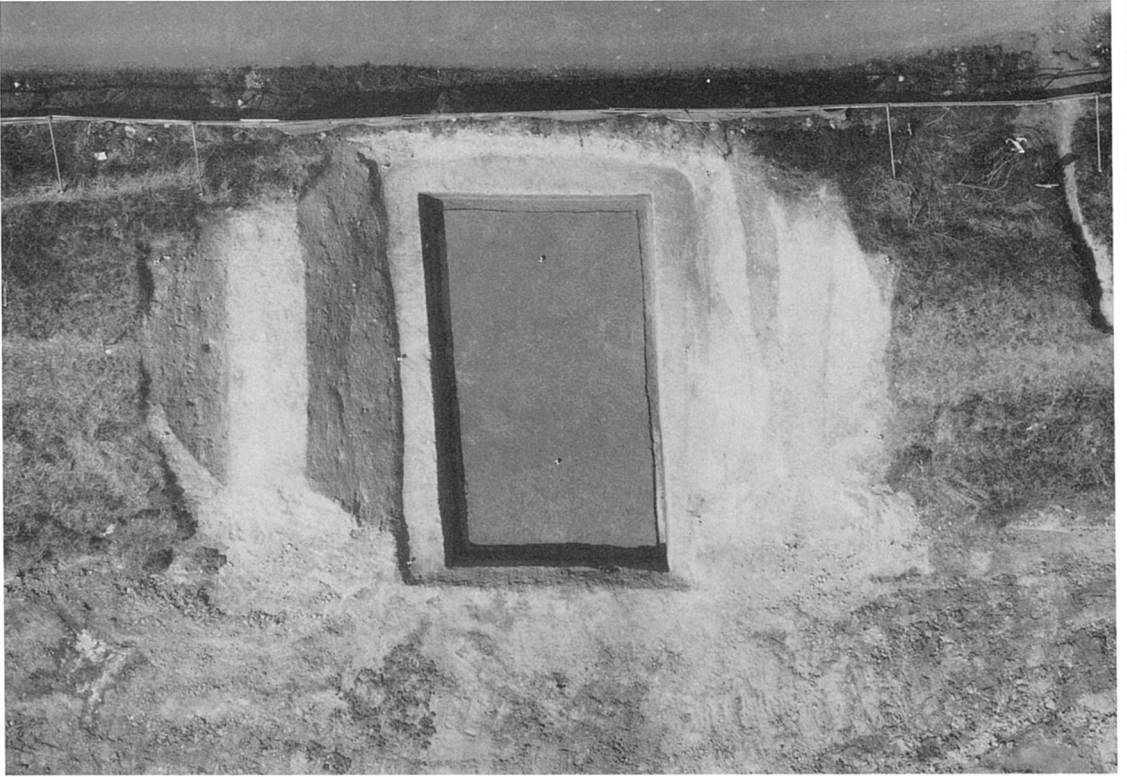
堤断面（東南から）



全景航空写真（上が西北：S = 1/200）



堤断面（西南から）



全景航空写真（上が西北：S = 1/200）



堤断面（西南から）