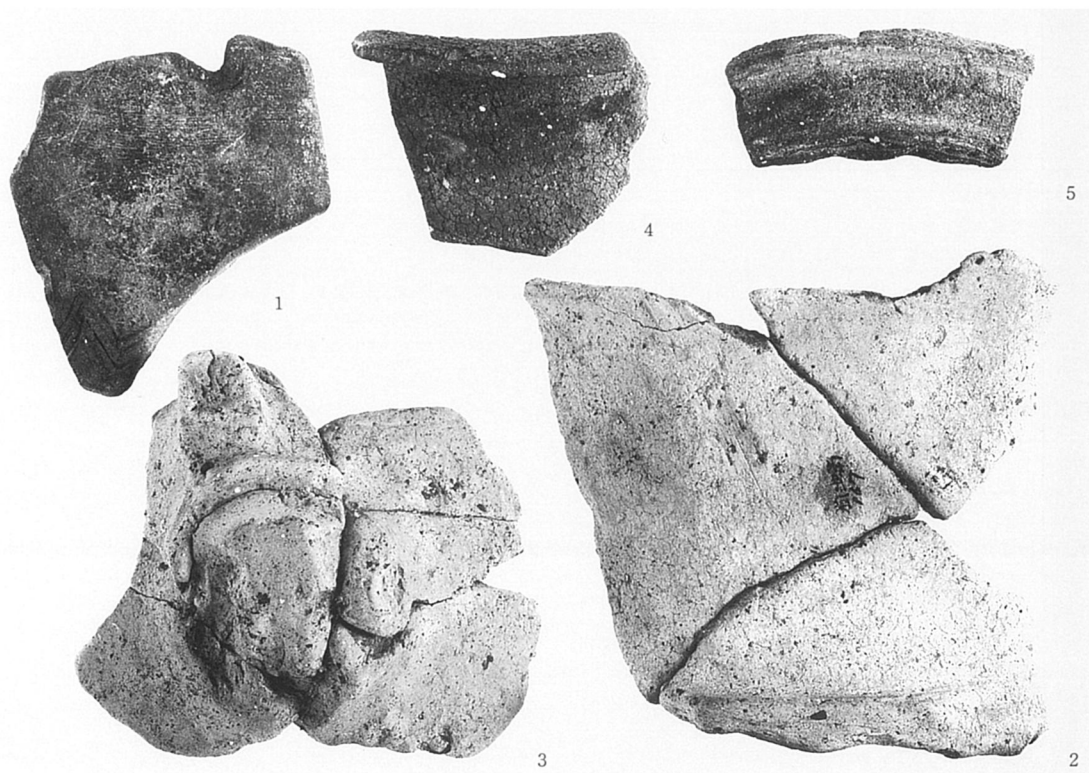
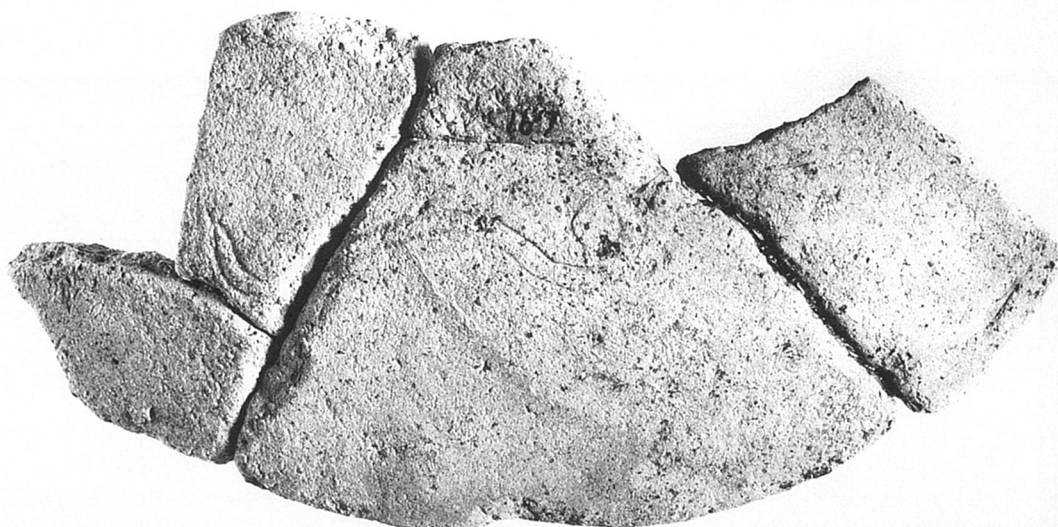




a. 31区。蓋（1）、壺（2）。32区。生駒西麓産の壺（3）。33区。把手（4）、高杯（5）。39区。鉢（6）

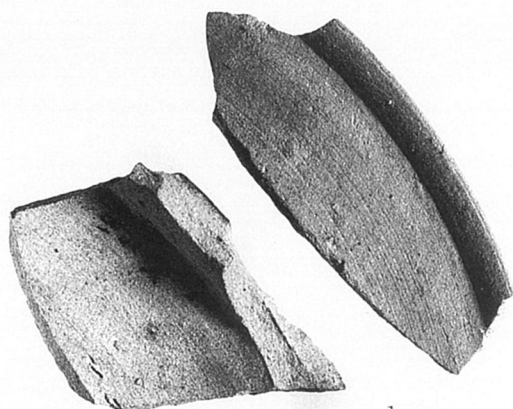


b. 41区。壺（1・2）、把手付き鉢（3）、生駒西麓産の甗（4・5）



1

a. 41区。刻線文様入りの壺（1）



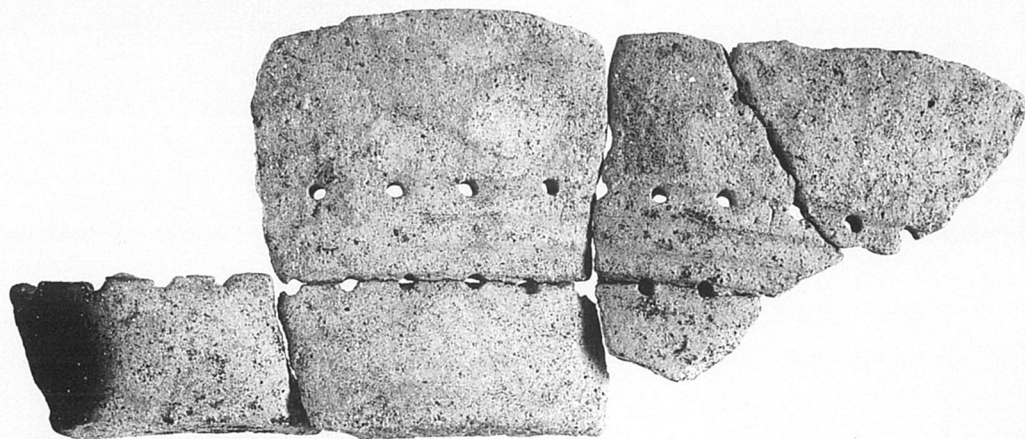
1

2



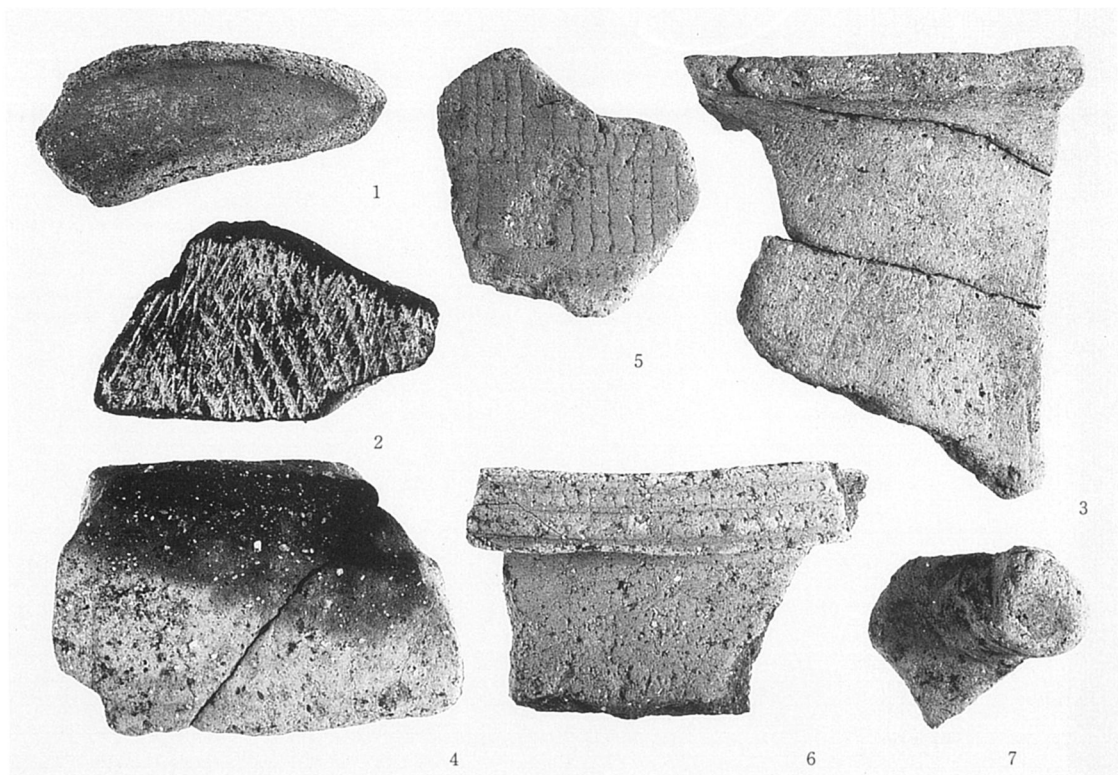
3

b. 44区。須恵器杯身（1）。50区。須恵器杯蓋（2）、壺（3）

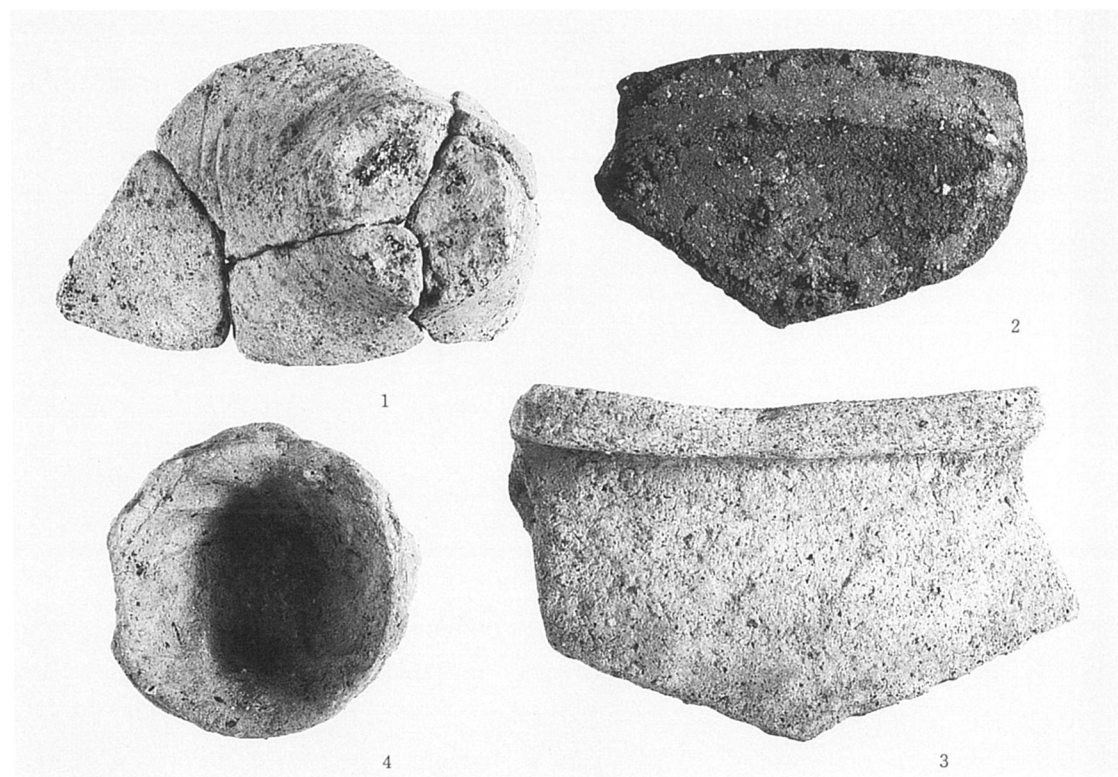


1

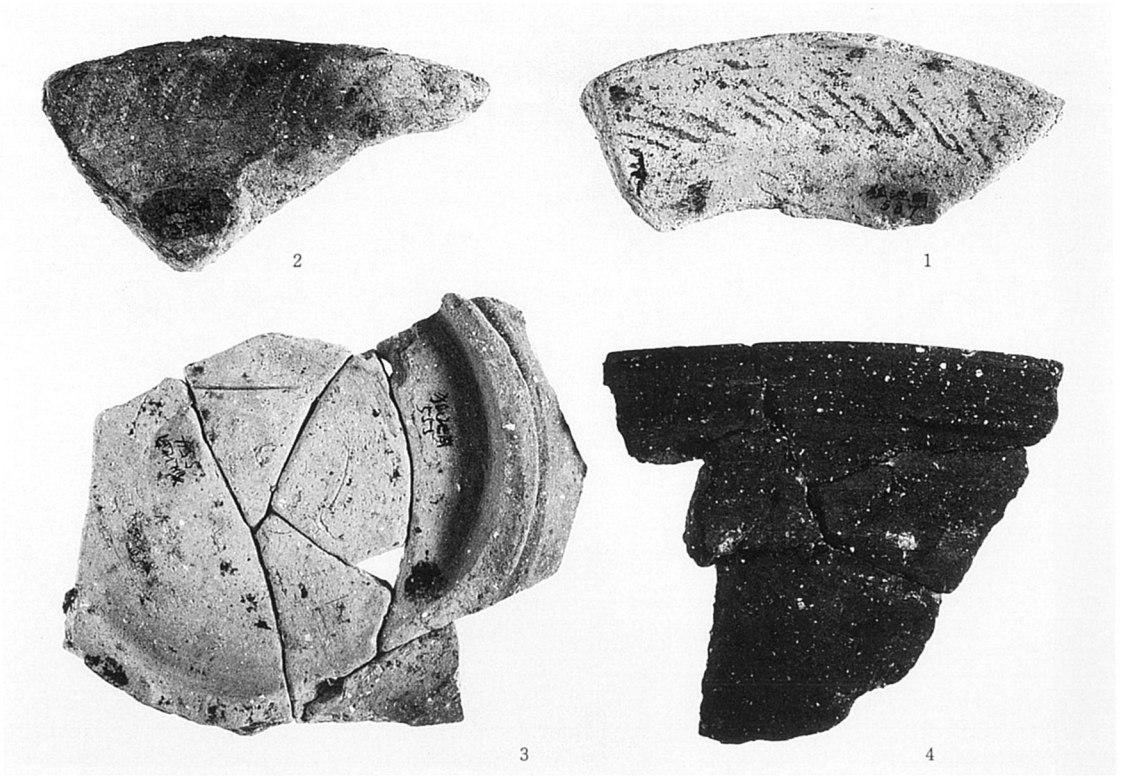
c. 50区。台付鉢（1）



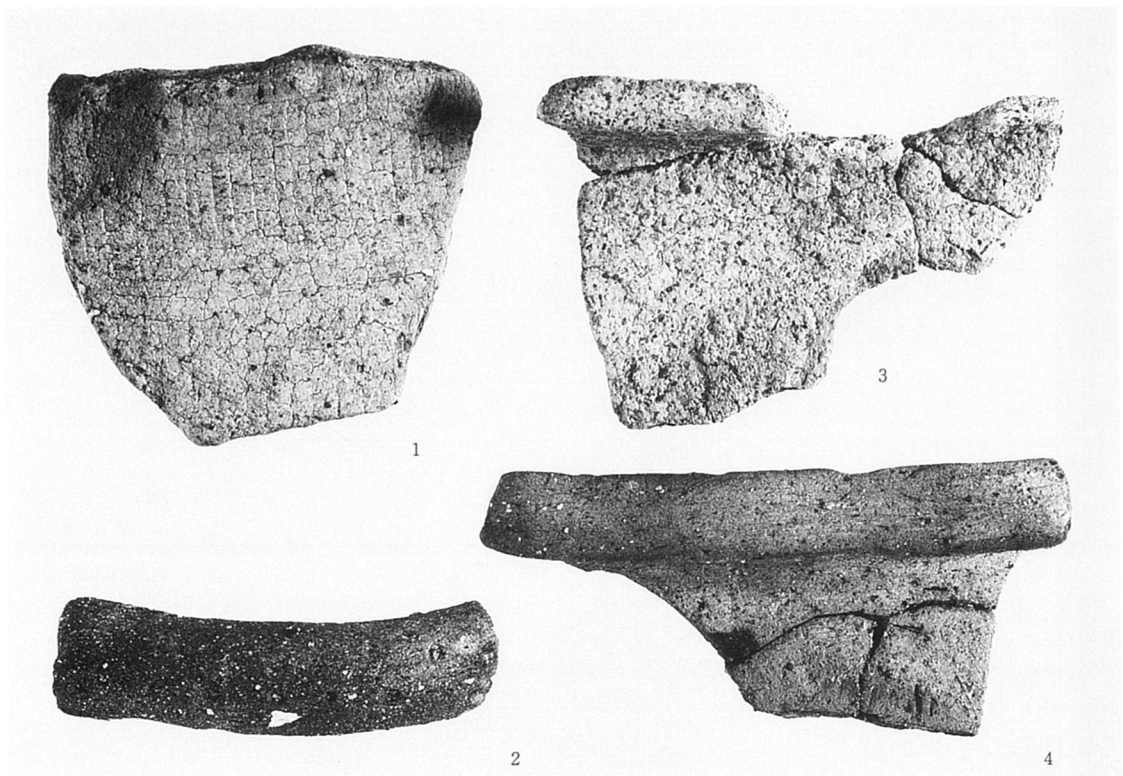
a. 50区。壺(1)、甗(2·3)、鉢(4)。56区。壺(5)、甗(6)。58区。蓋(7)



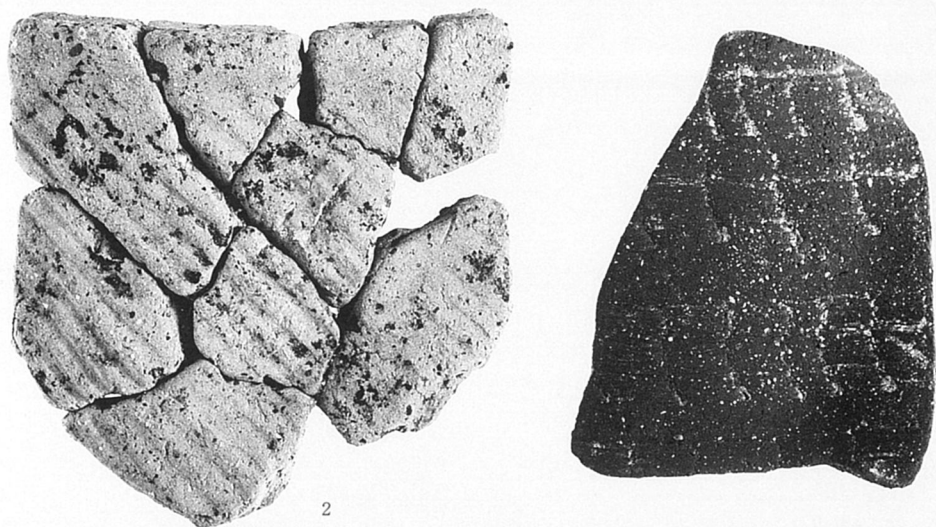
b. 64区。甗(1)、高杯(2)。65区。甗(3)、高杯(4)



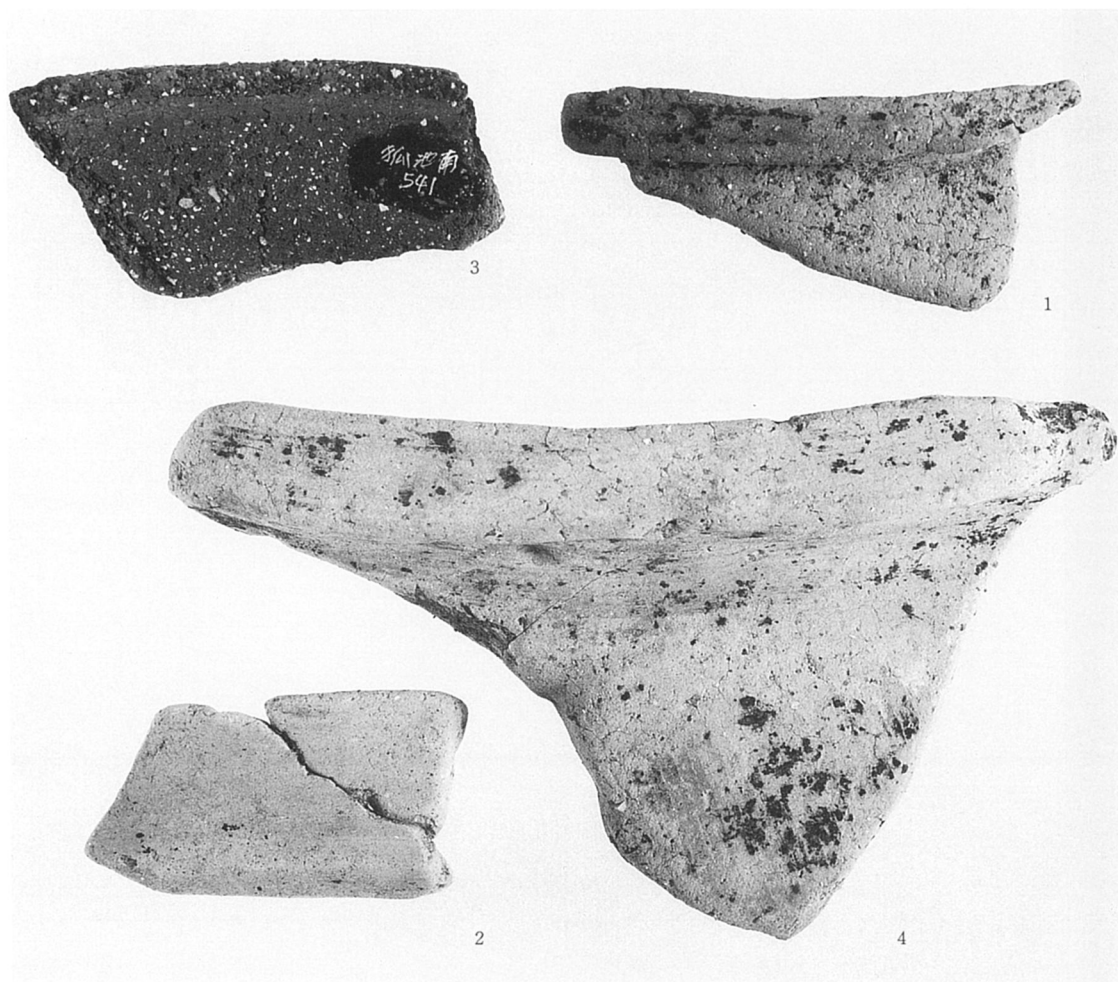
a. 土坑2。壺（1）。土坑10。壺（2）、須恵器杯（3）。土坑15。鉢（4）



b. 土坑34。壺（1）、生駒西麓産の把手（2）。土坑37。甕（3）。土坑40。甕（4）



a. ビット42。壺(1)。ビット46。マダコ壺(2)



b. ビット19。甕(1)。ビット43。高杯(2)。ビット46。壺(3)。ビット47。甕(4)



1

a. 壺(1)



1

b. 壺(1)



1



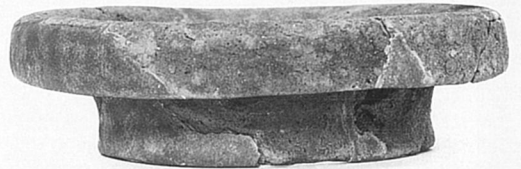
4



2



5



6



3



7

a. 壺 (1~7)



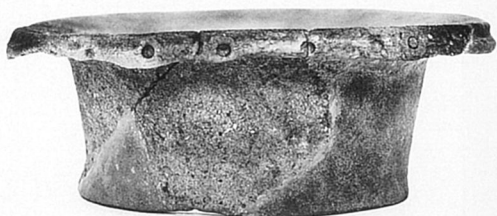
1



5



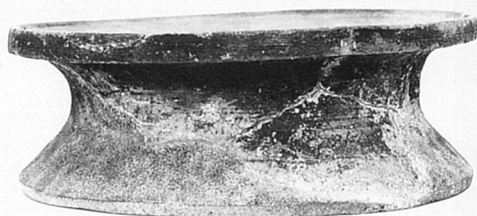
2



6



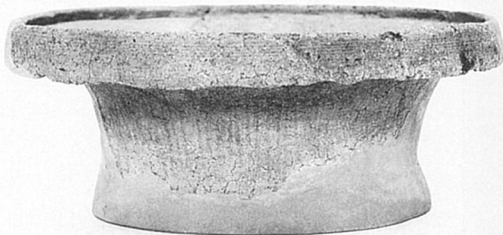
3



7



4



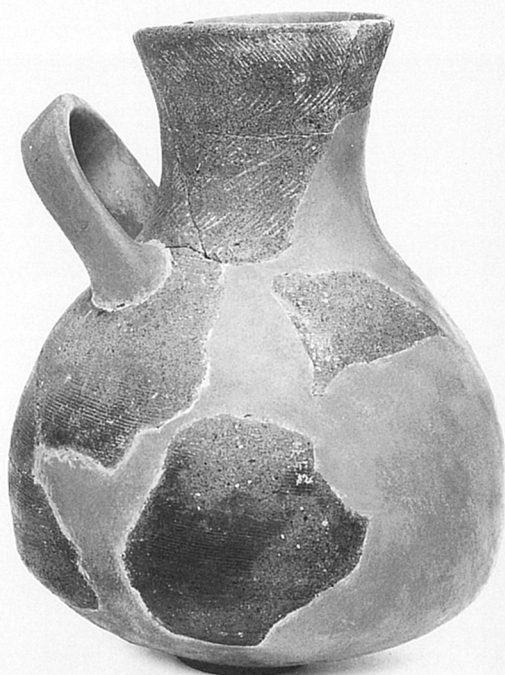
8



9

a. 壺 (1~9)

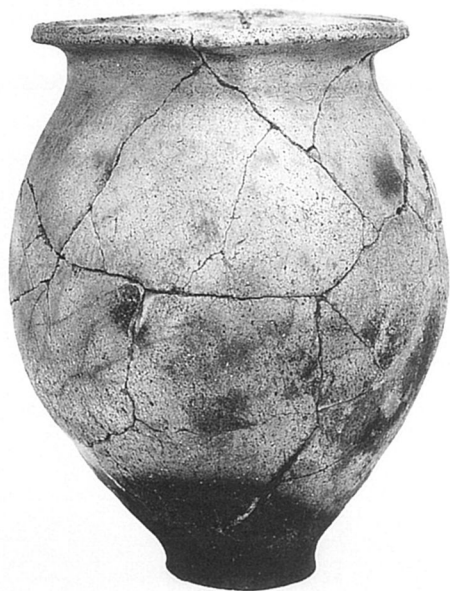




a. 細頸壺 (1)、生駒西麓産の水差 (2)



b. 台付鉢 (1)



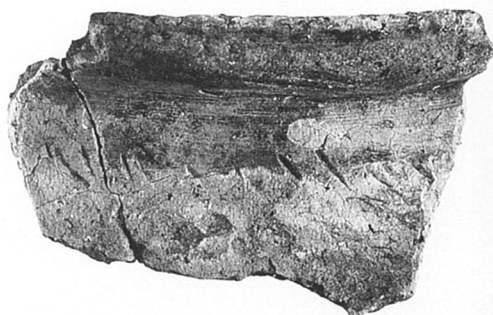
1



4



2



5



6



3



7

a. 甕 (1~7)



1



2



3



4



5

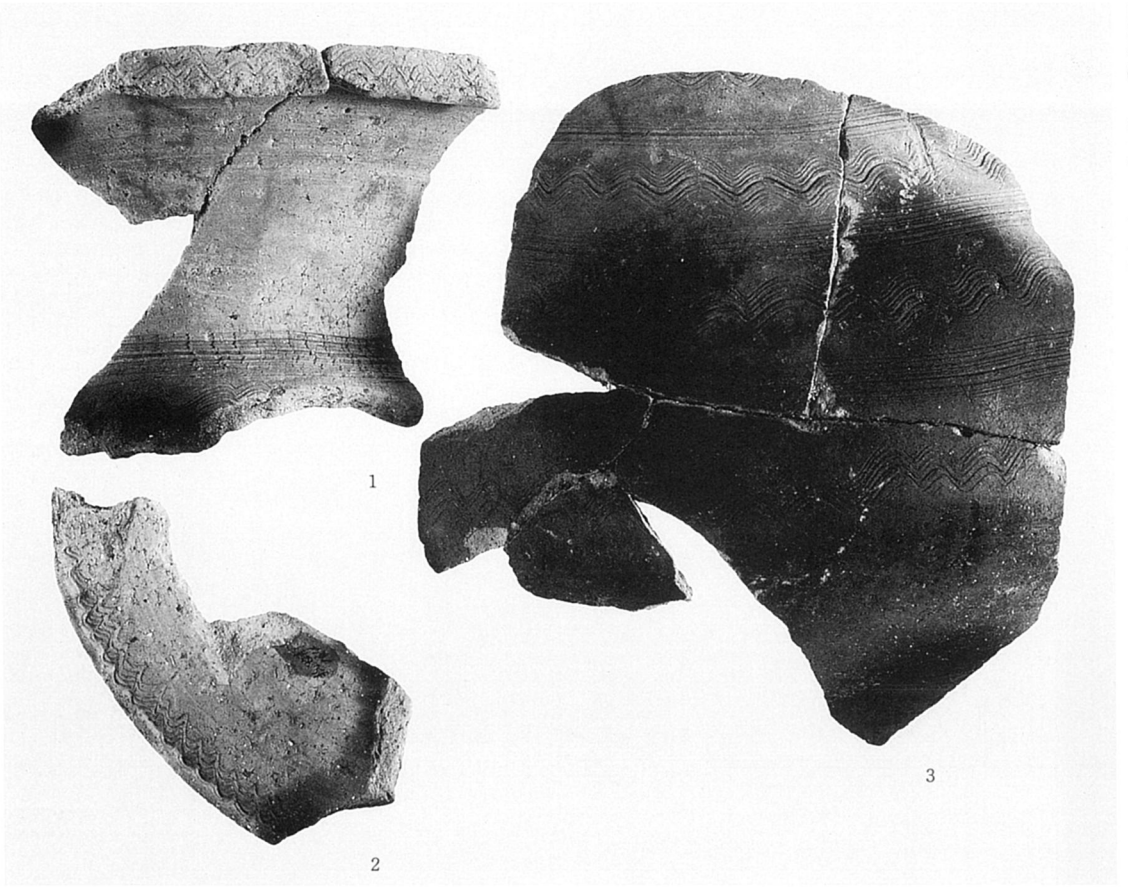


6

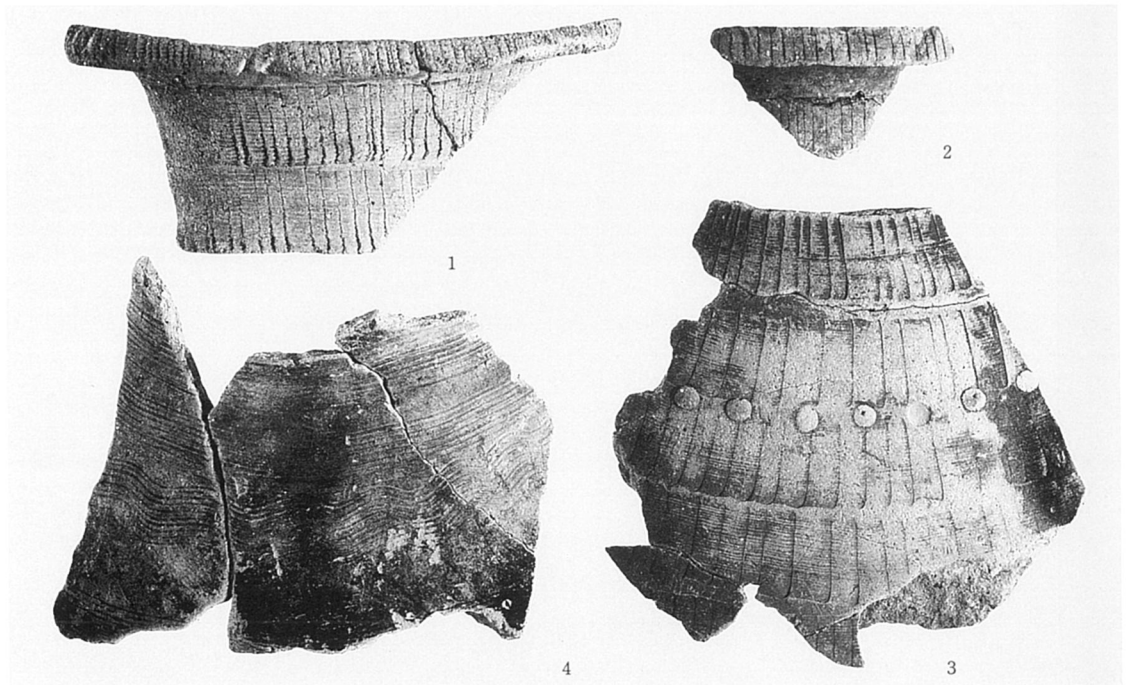


7

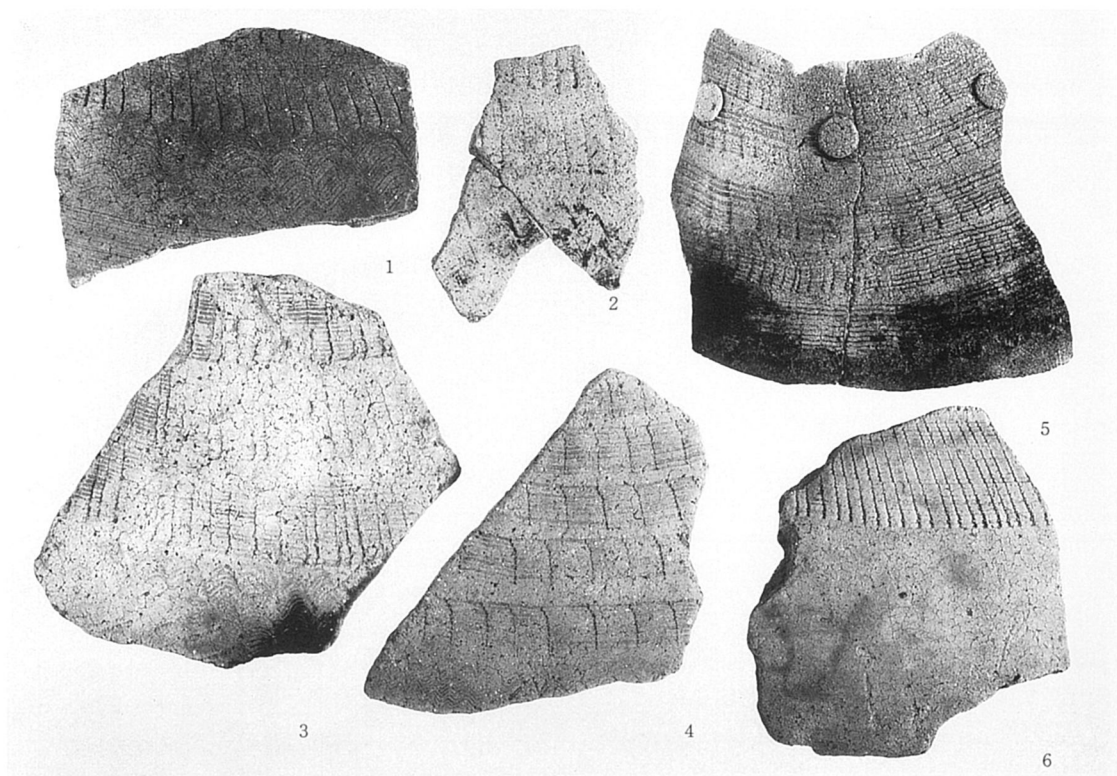
a. 高杯 (1~7)



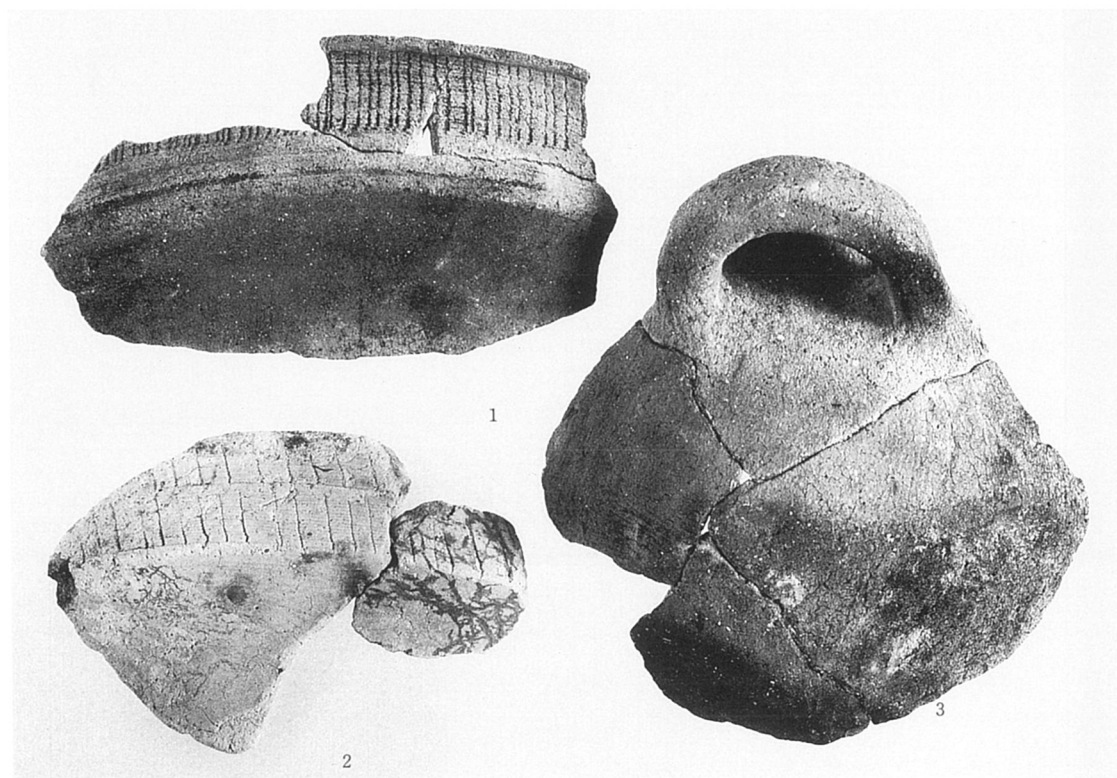
a. 壺 (1~3)



b. 壺 (1~4)



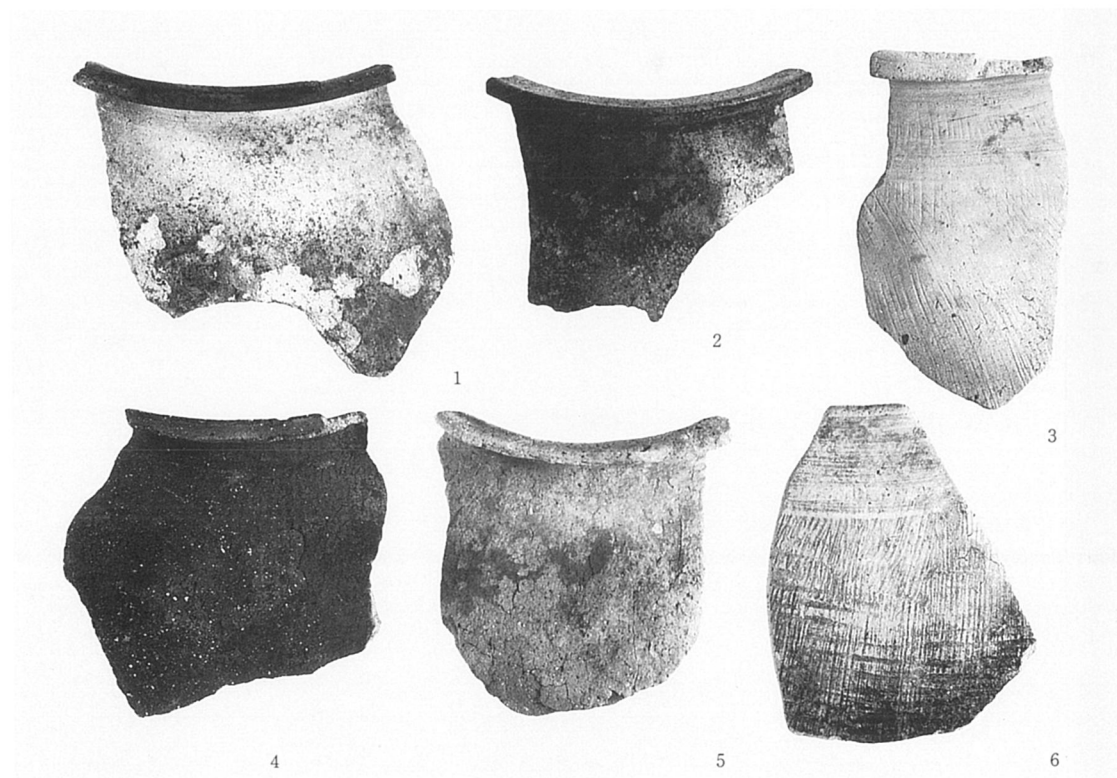
a. 壺 (1~6)



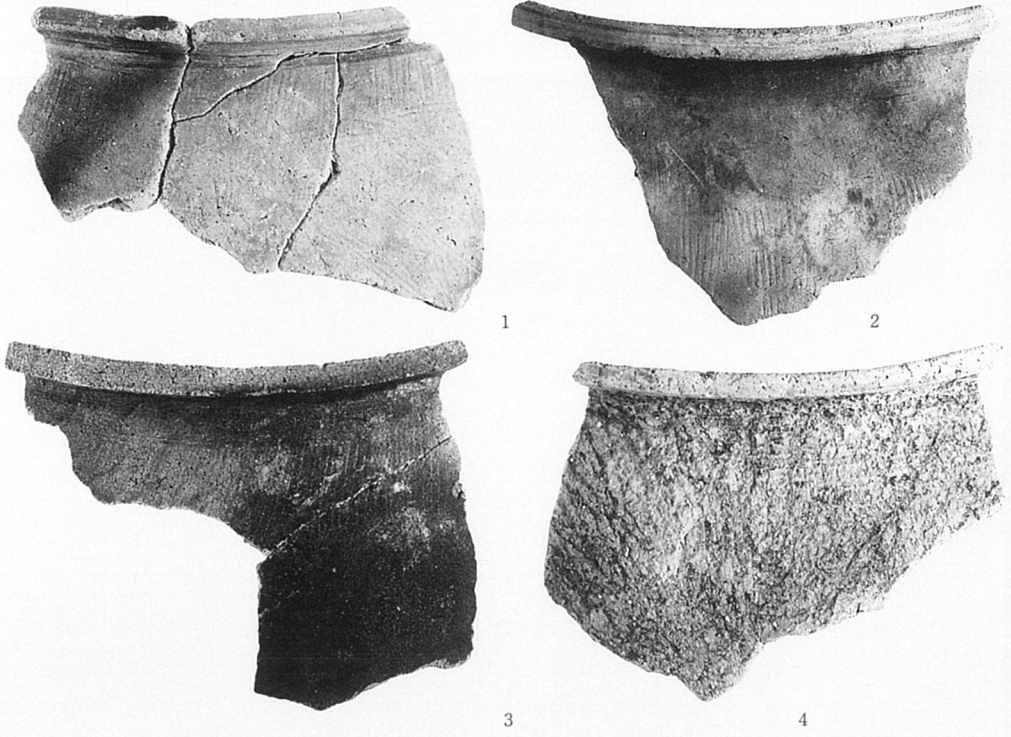
b. 複合口縁壺 (1・2)、水差 (3)



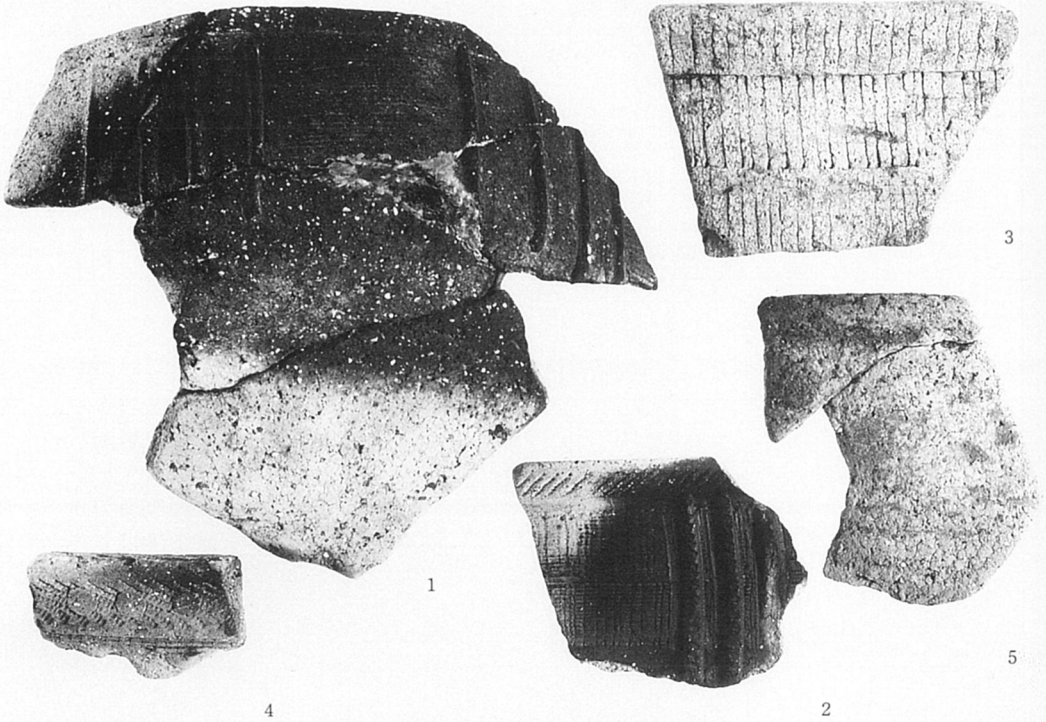
a. 小型甕 (1~4)



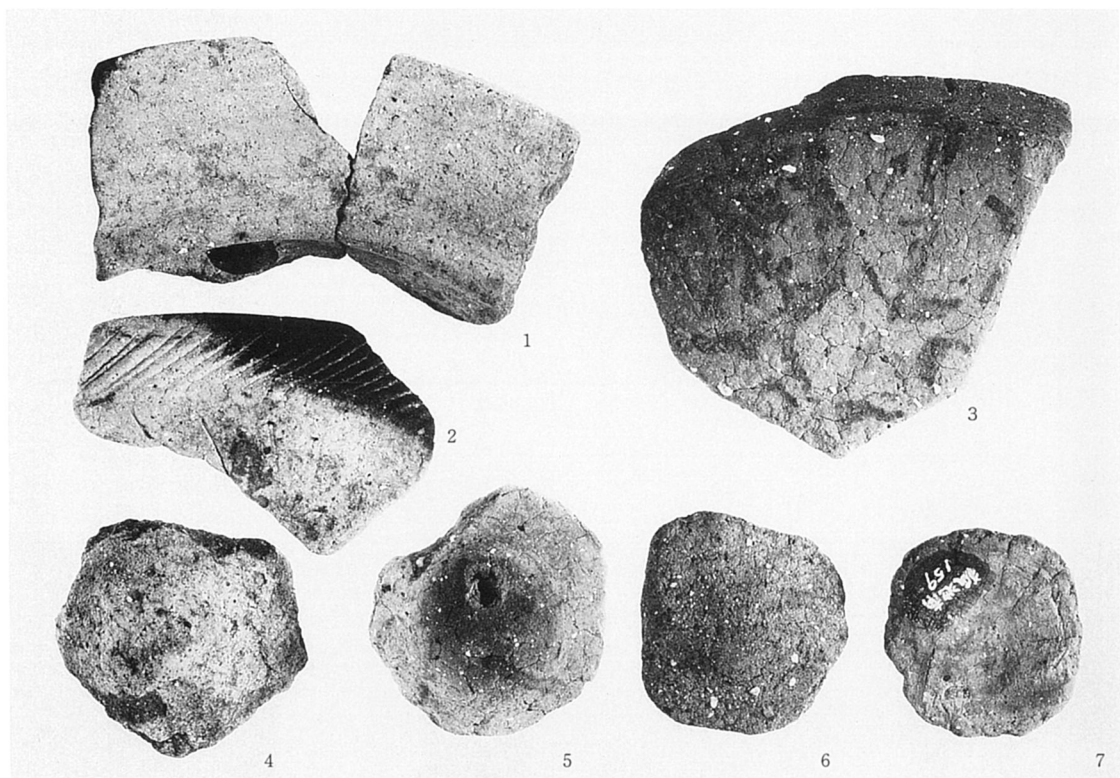
b. 小型甕 (1~6)



a. 大型甕 (1~4)



b. 台付鉢 (1~5)

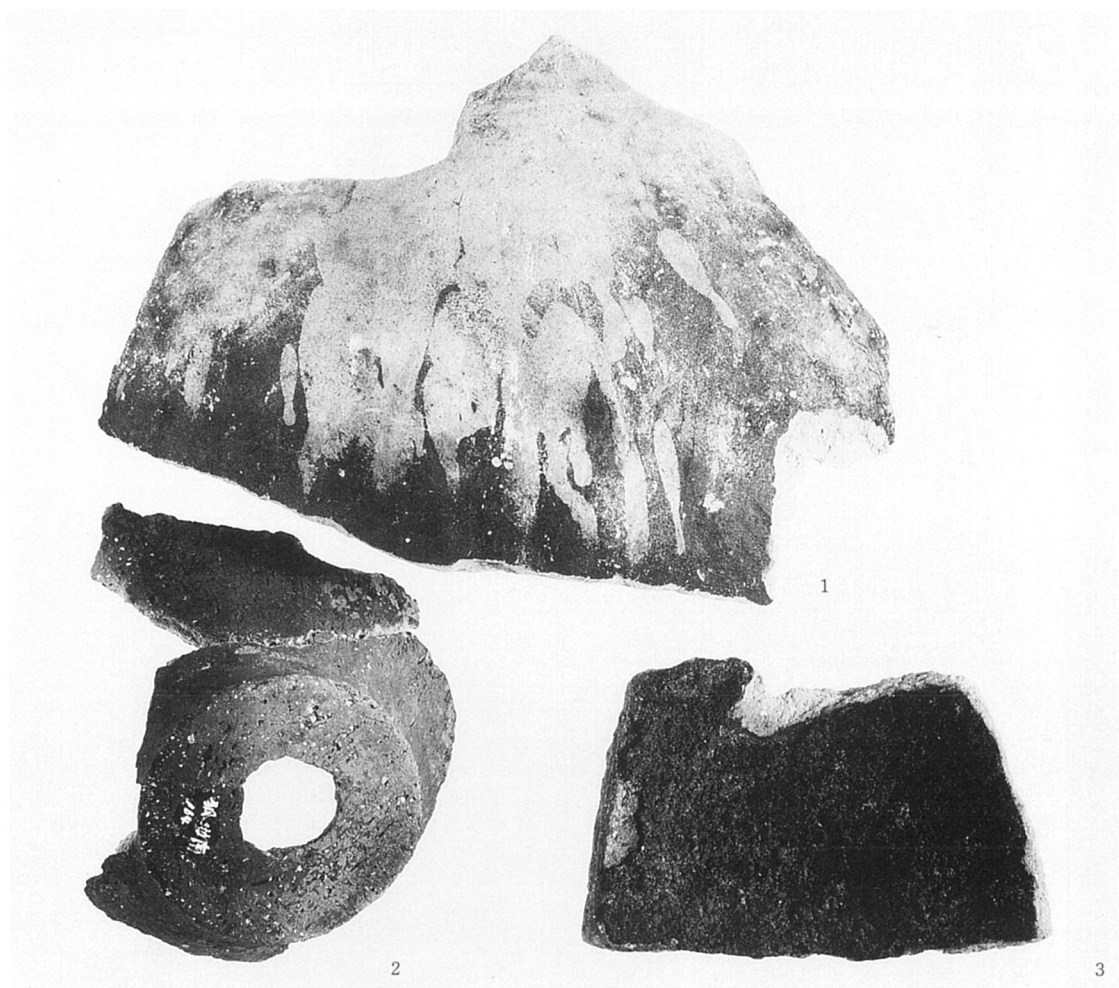


a. 高杯（1～3）、円盤（4～7）

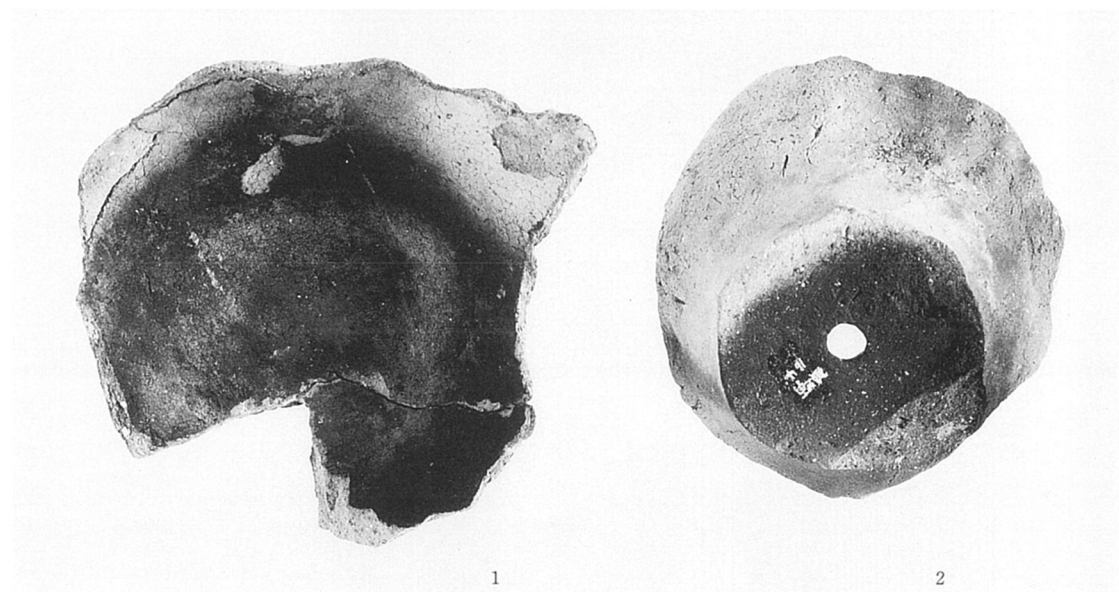


b. 小型鉢（1）、脚台（2～5）





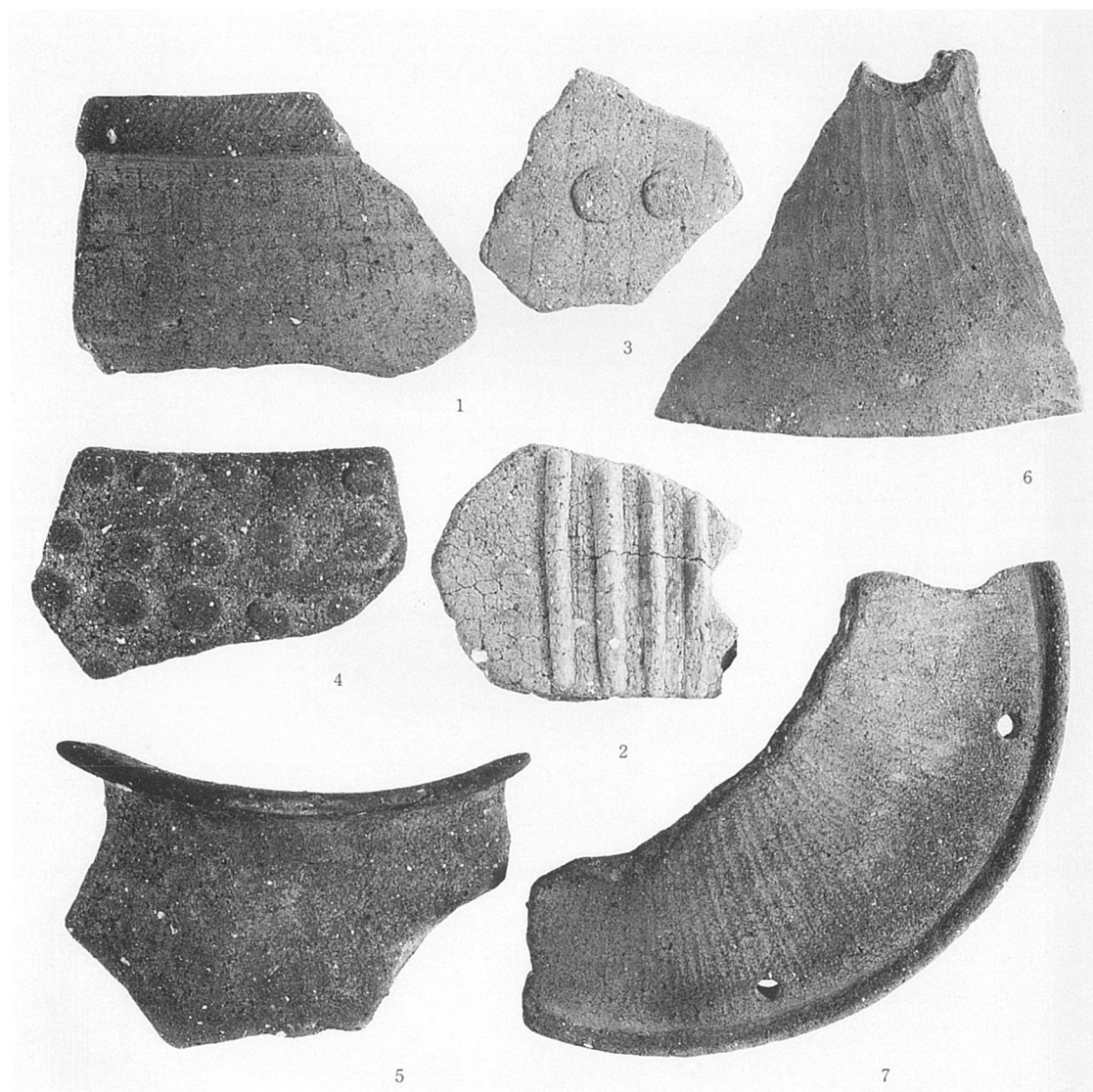
a. 吹きこぼれの付いた壺（1）、底部穿孔甕（2）、おコゲの付いた壺（3）



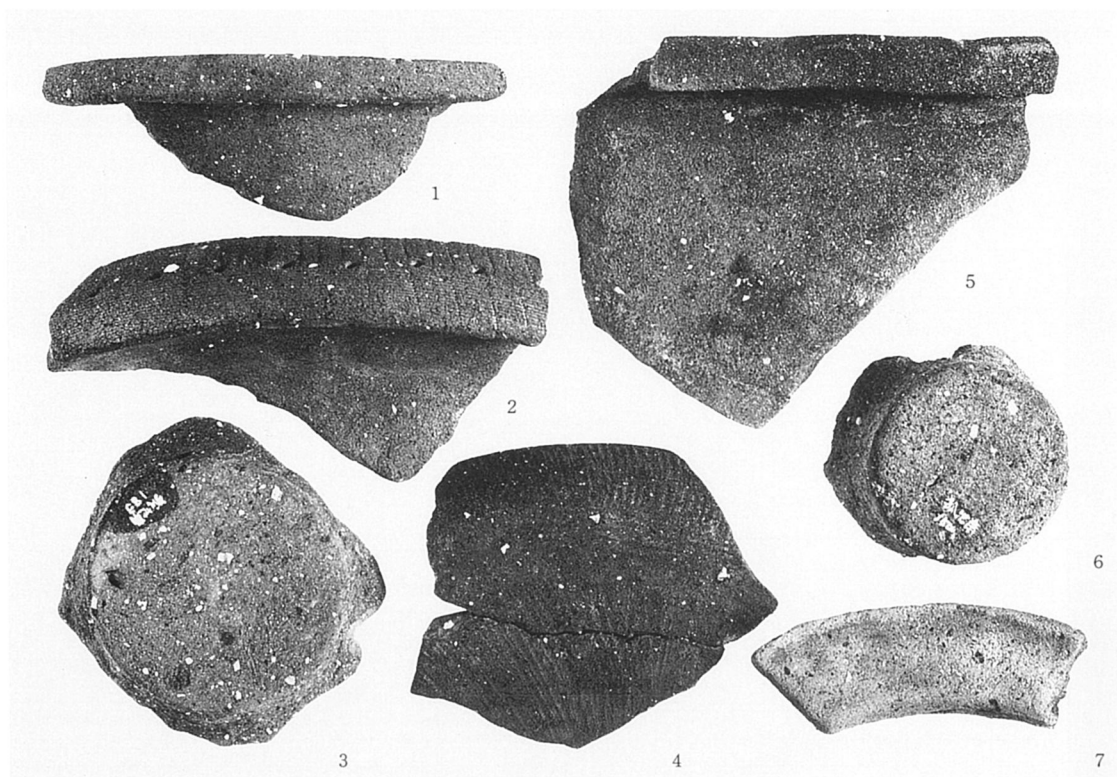
b. おコゲの付いた甕（1）、甗（2）



a. 生駒西麓産の台付鉢（1）



b. 生駒西麓産の台付鉢（1・2）、壺（3・4）、甕（5）、高杯（6・7）



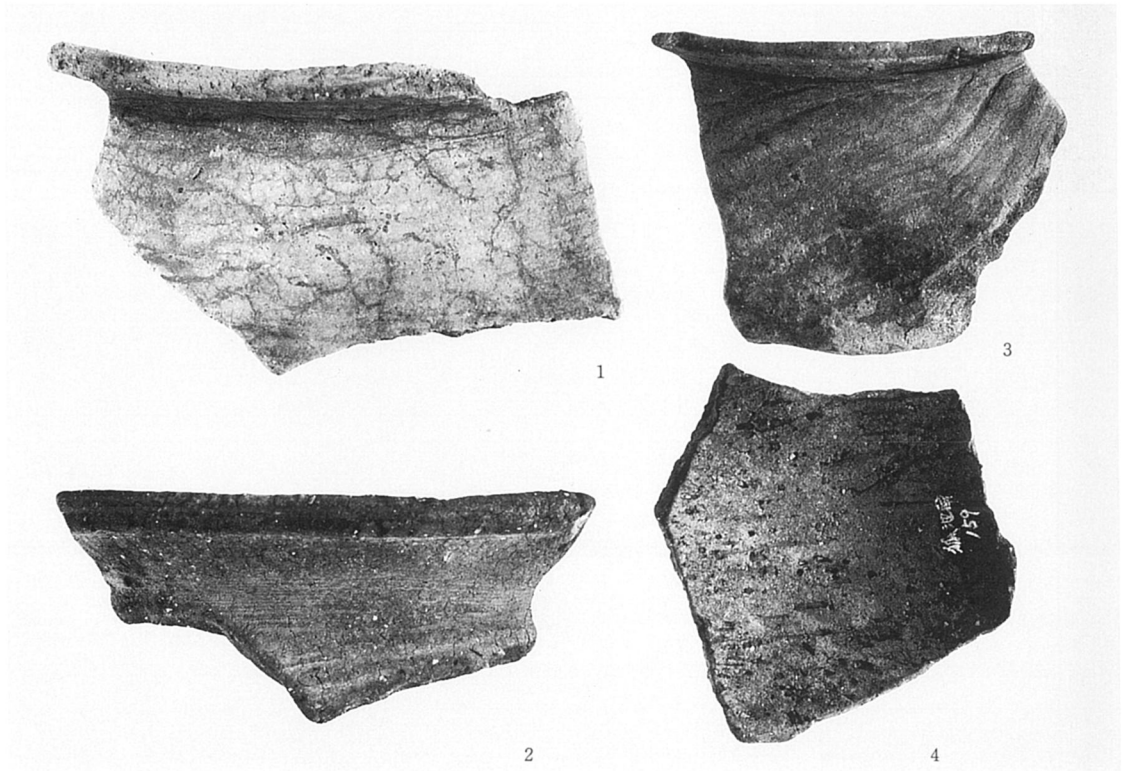
a. 生駒西麓産の壺（1～3）、高杯（4）、大型甕（5）、甕（6・7）



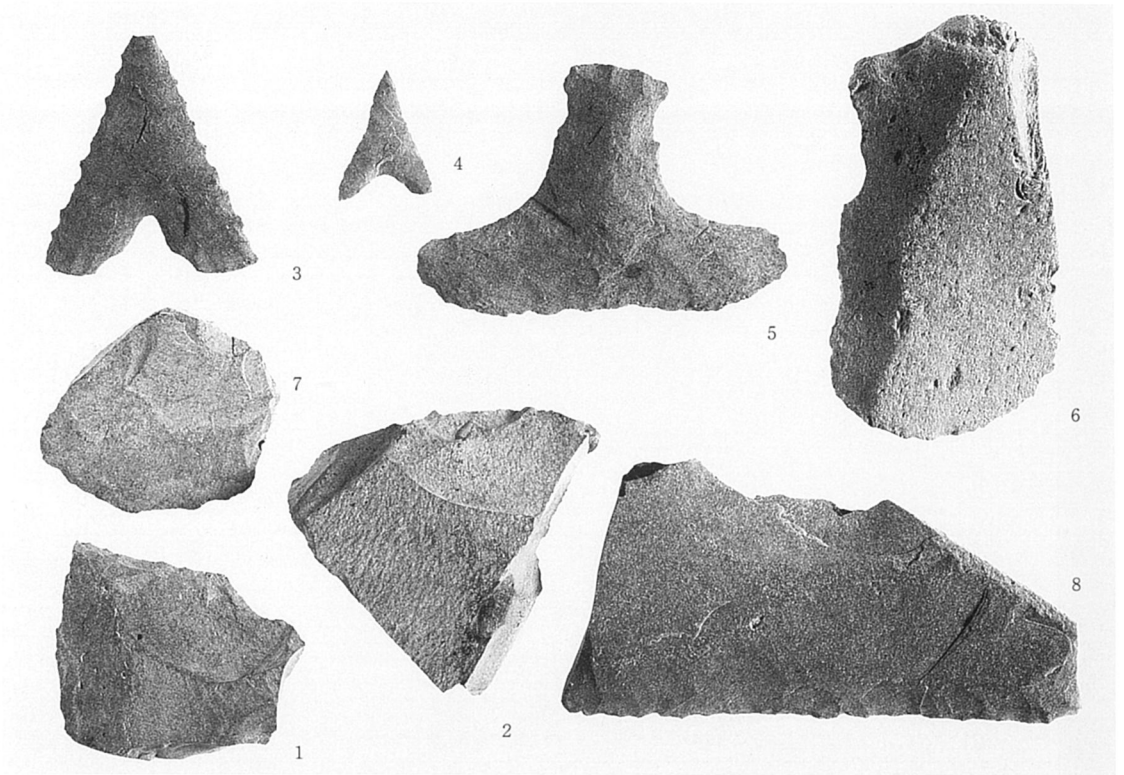
b. 長頸壺（1）、台付壺（2・3）



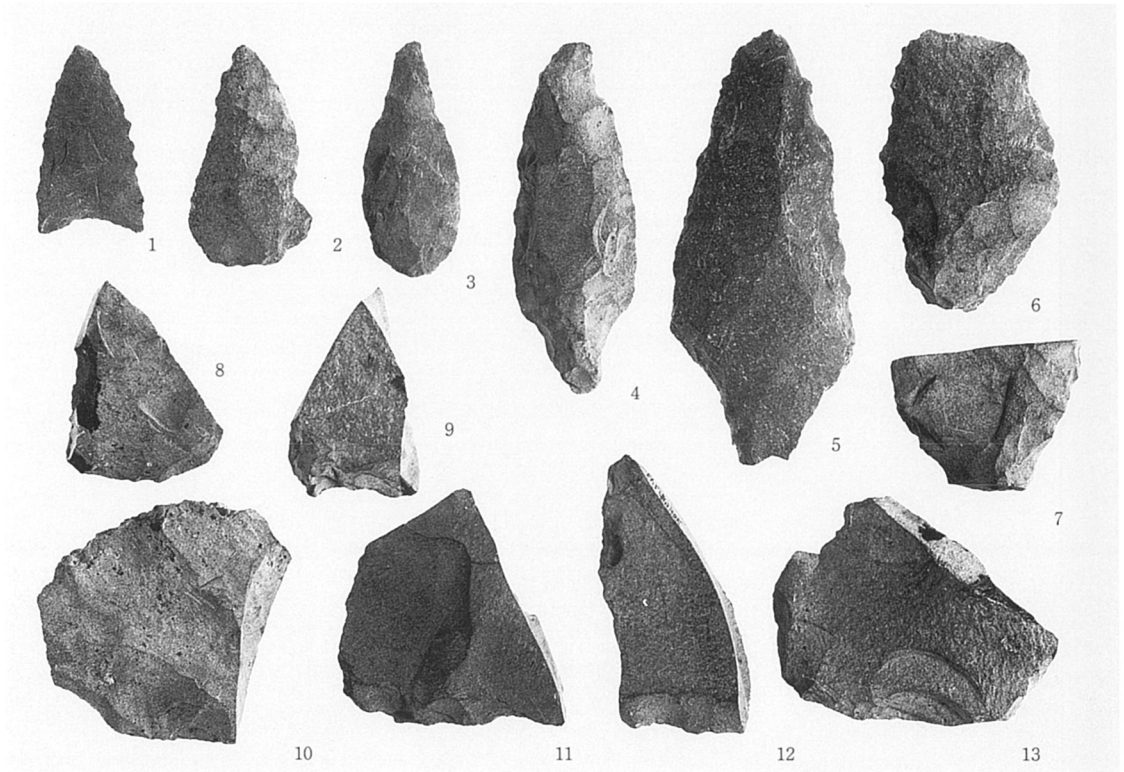
a. 長頸壺 (1)、短頸壺 (2・3)



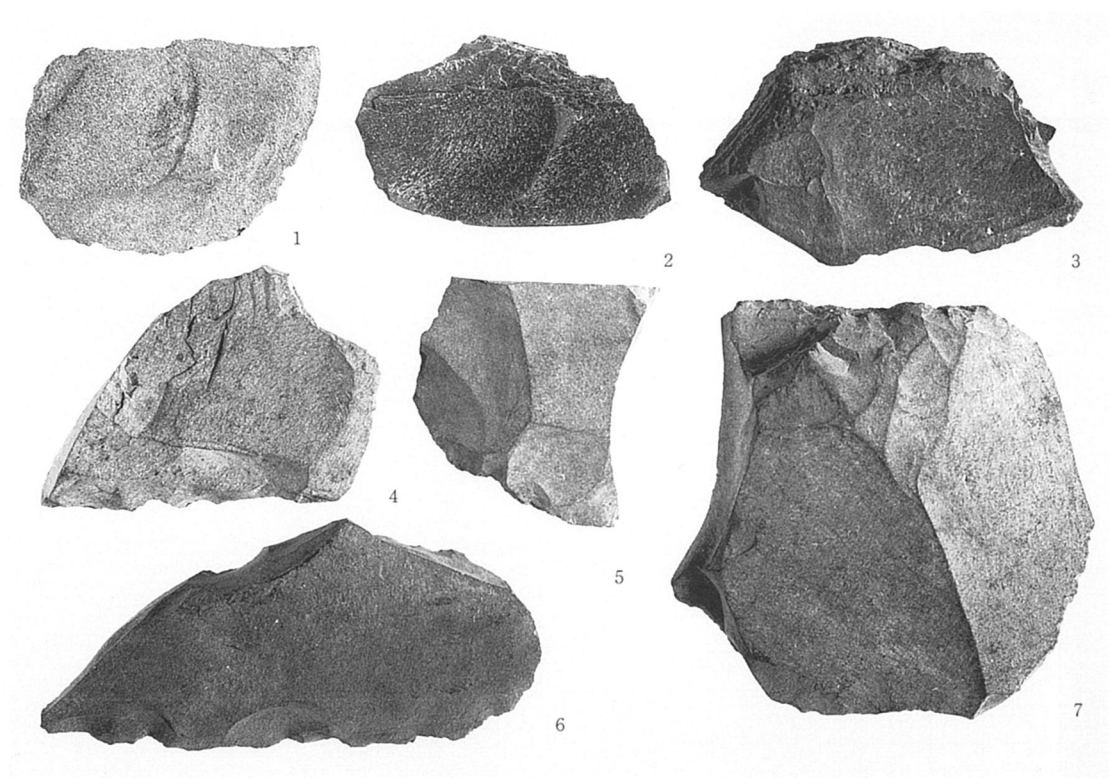
b. 叩き目の甕 (1~4)



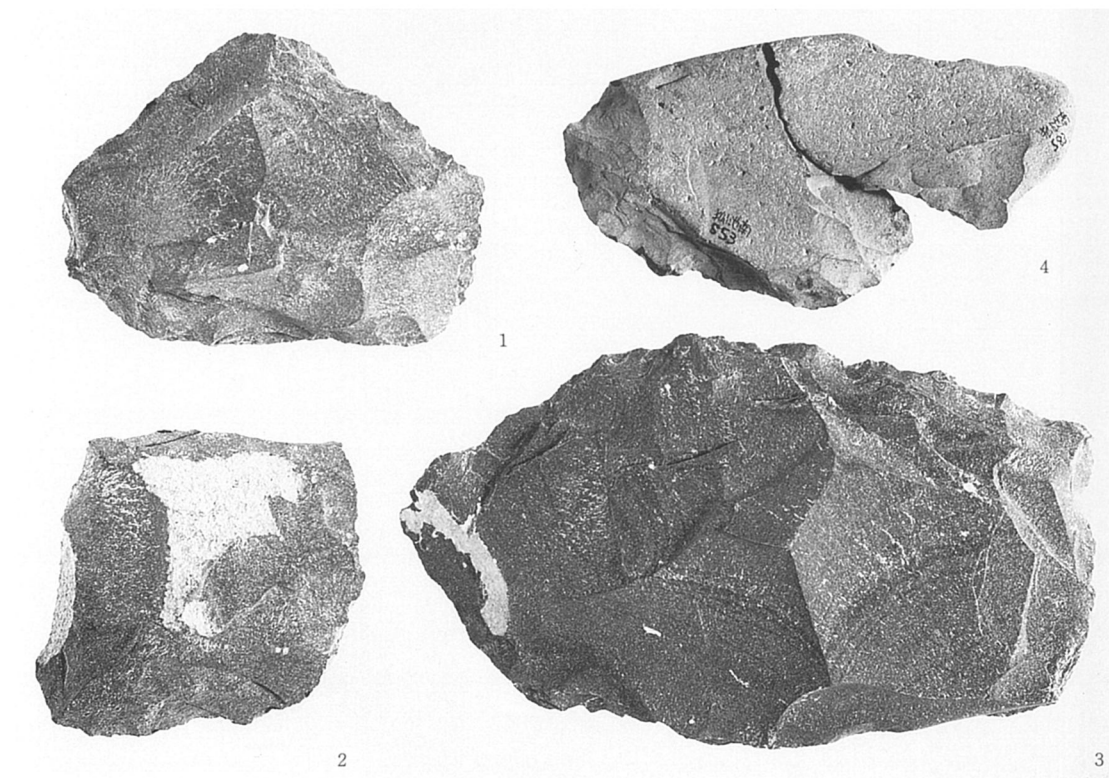
a. 翼状剥片石核（1・2）、石鎌（3・4）、石匙（5）、スクレイパー（6～8）



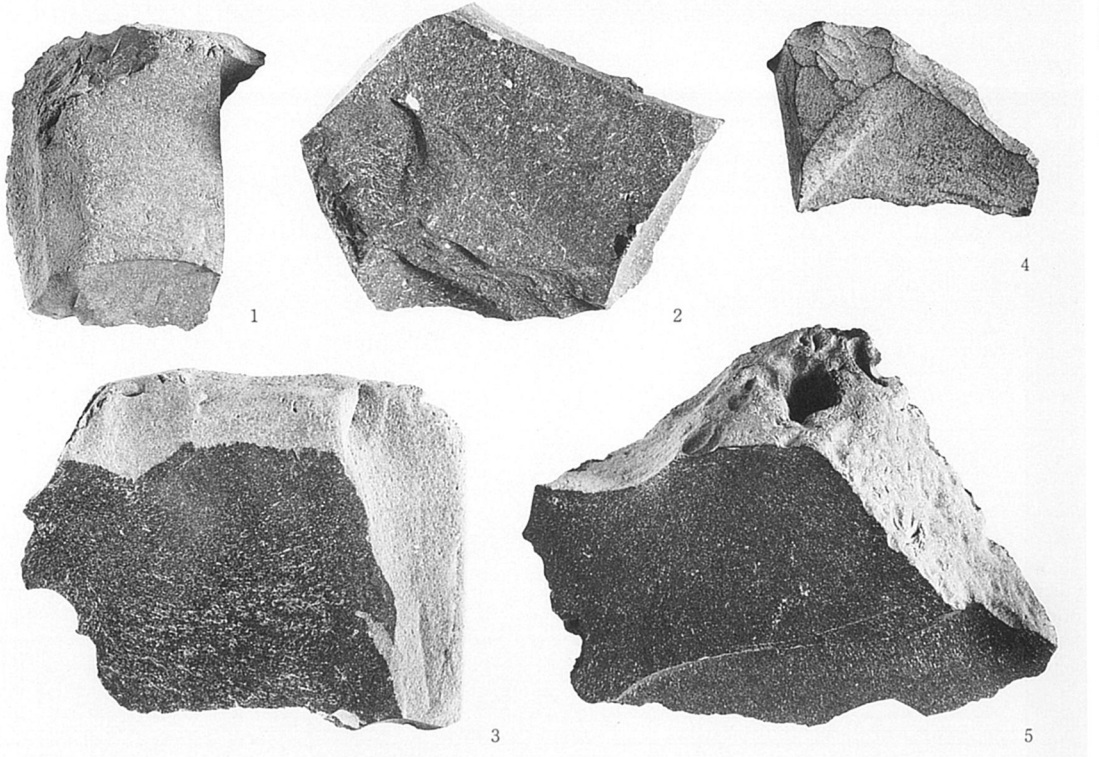
b. 石鎌（1～7）、不定形刃器（8～13）



a. 不定形刃器 (1~7)



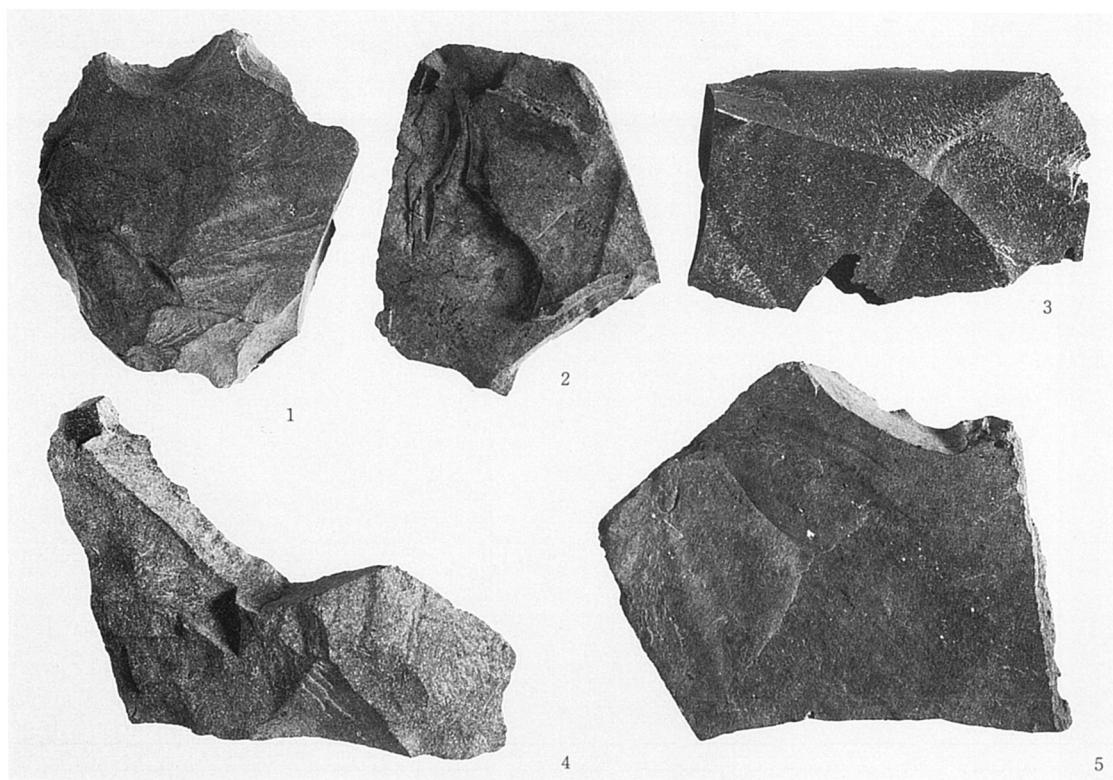
b. 不定形刃器 (1~3)、接合した刃器 (4)



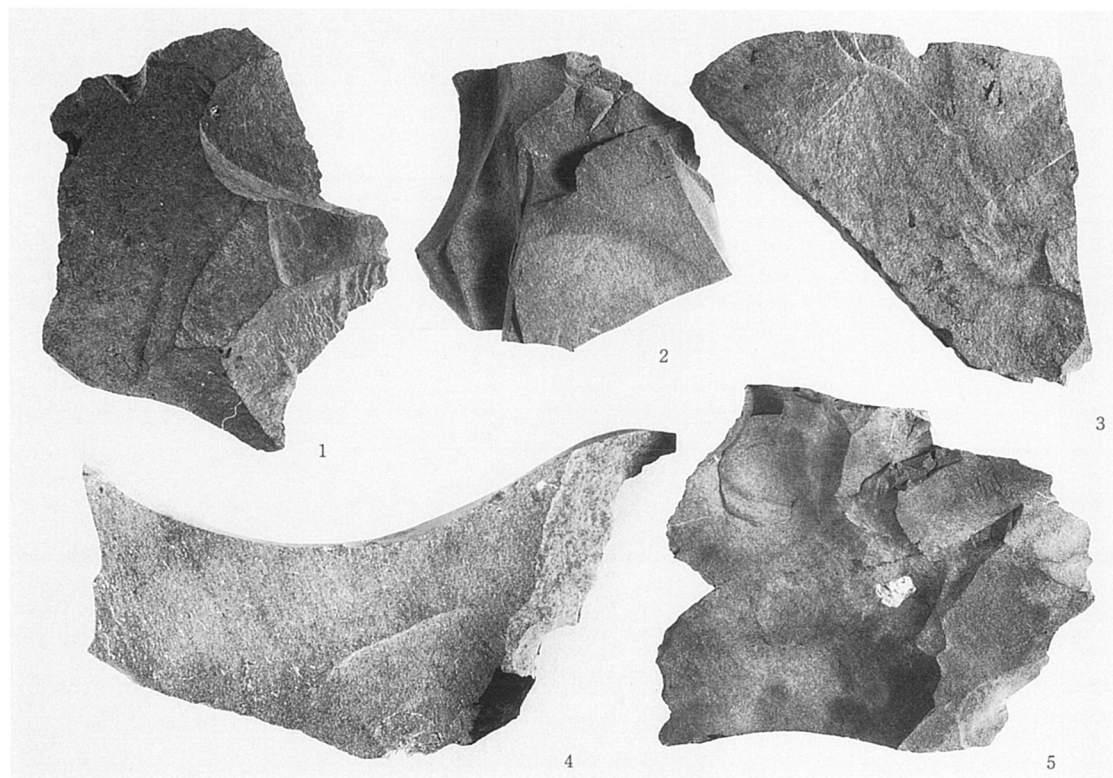
a. 不定形刃器 (1~5)



b. 不定形刃器 (1~3)、石器未製品 (4~6)

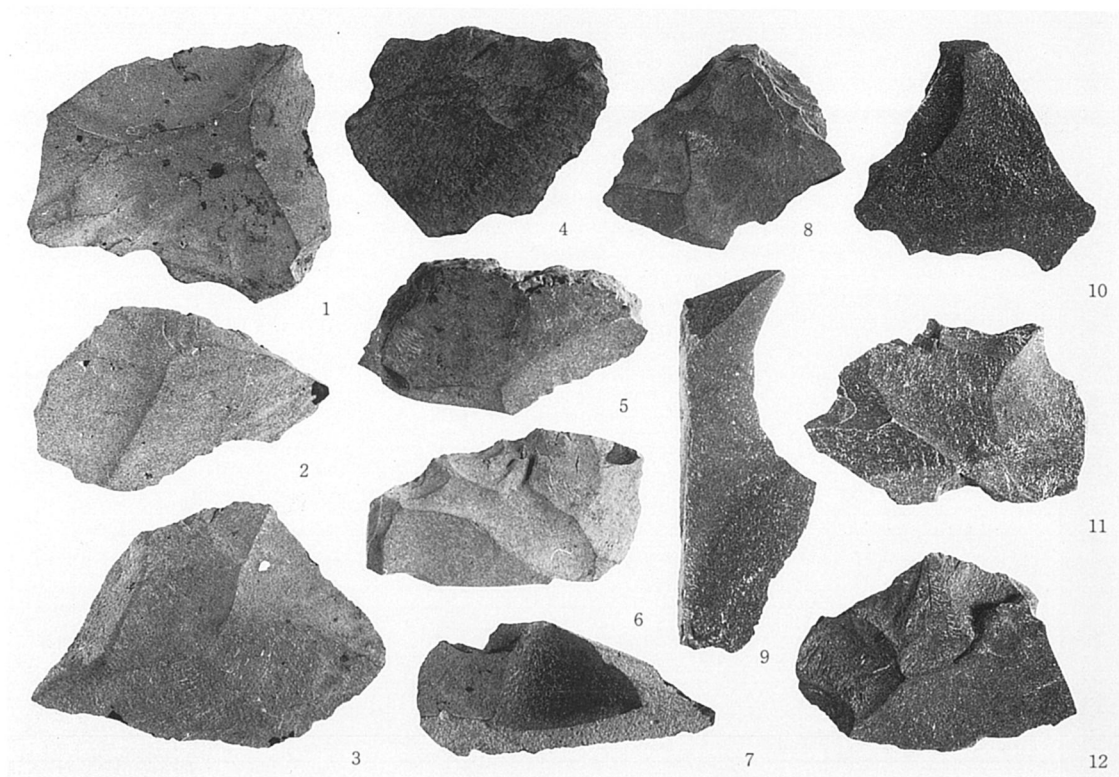


a. サスカイト剥片 (1~5)

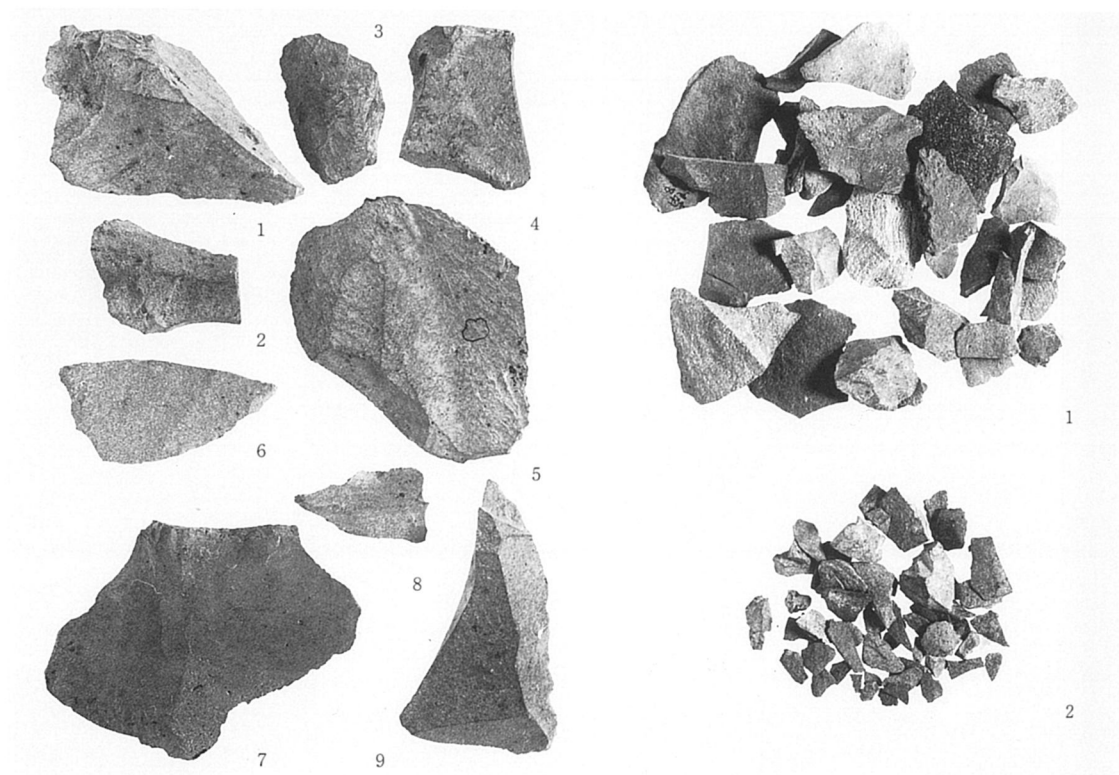


b. サスカイト剥片 (1~5)



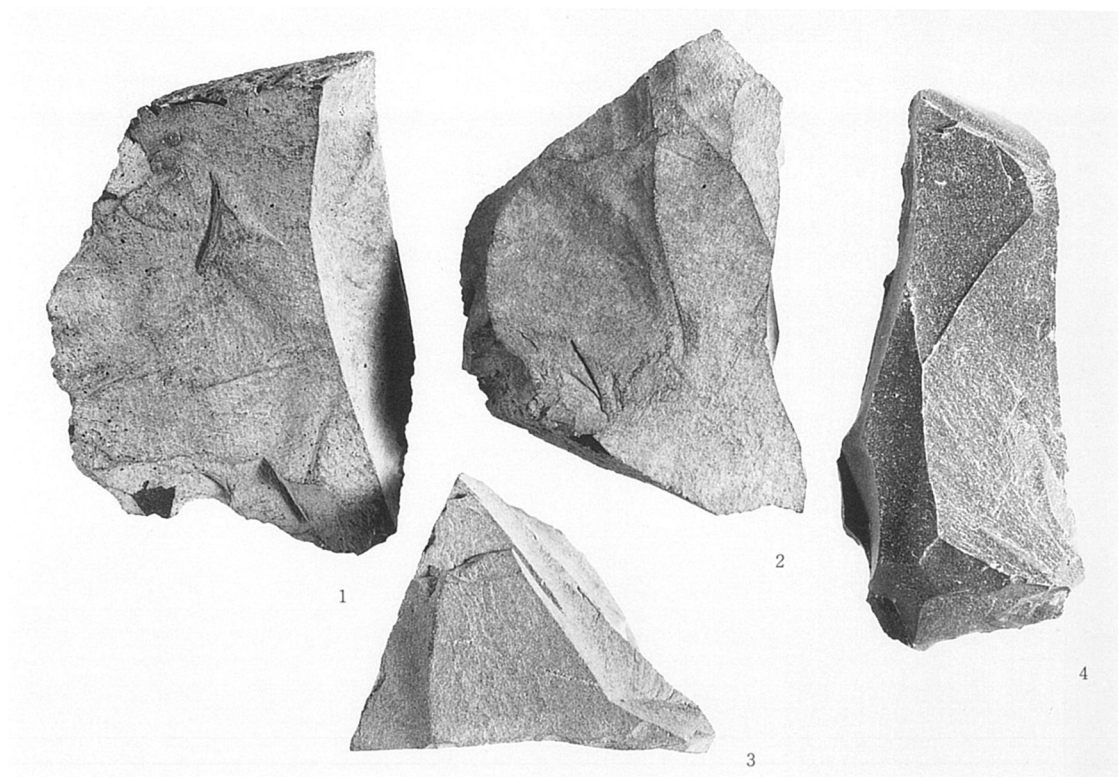


a. サスカイト剥片 (1~12)

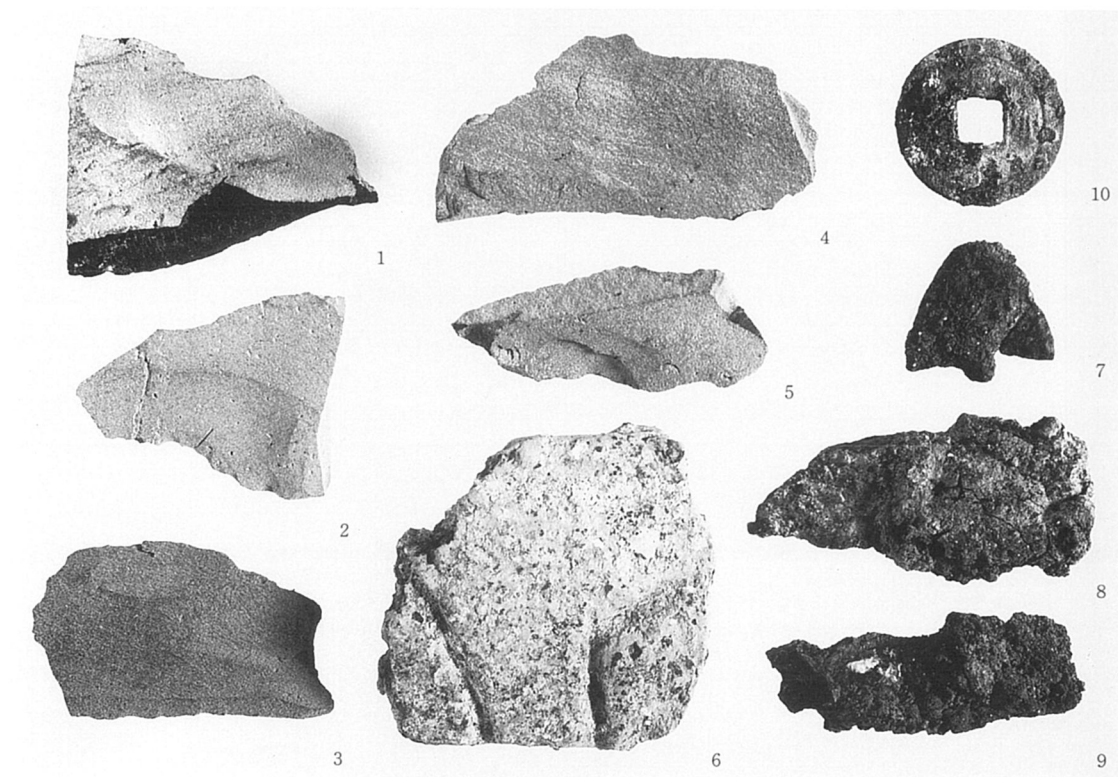


b. 1号住居址出土剥片 (1~9)

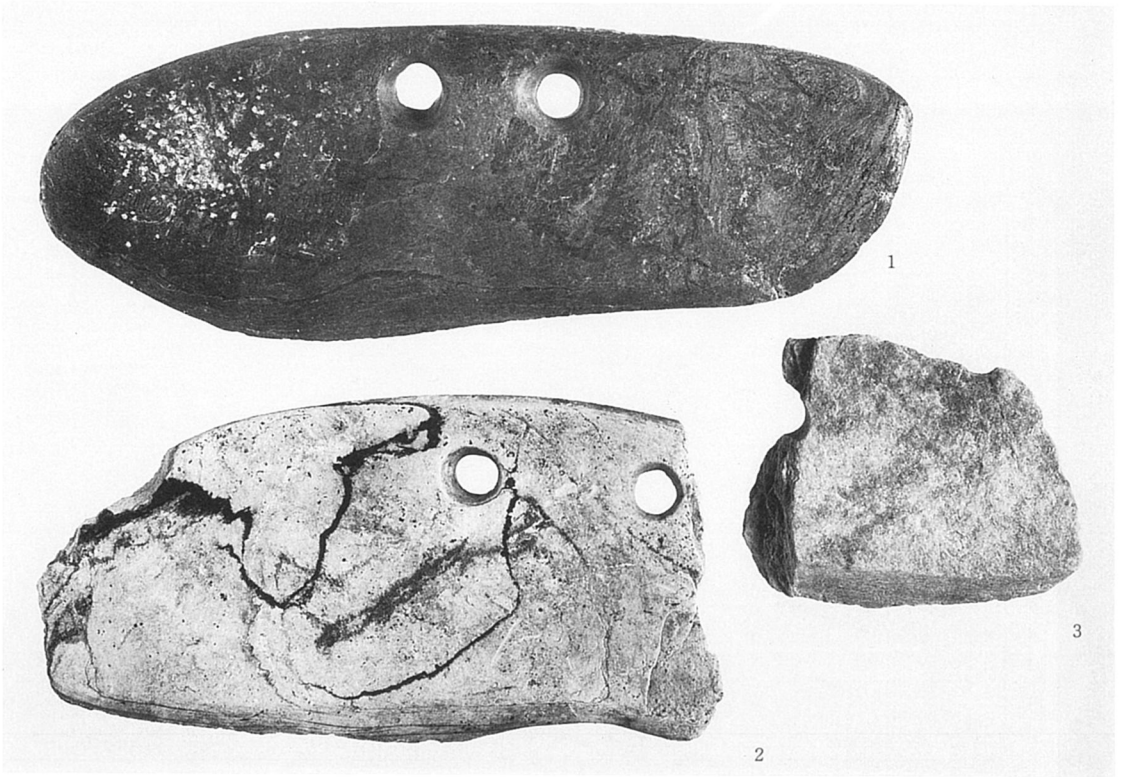
c. 1号住居址炉出土剥片 (1・2)



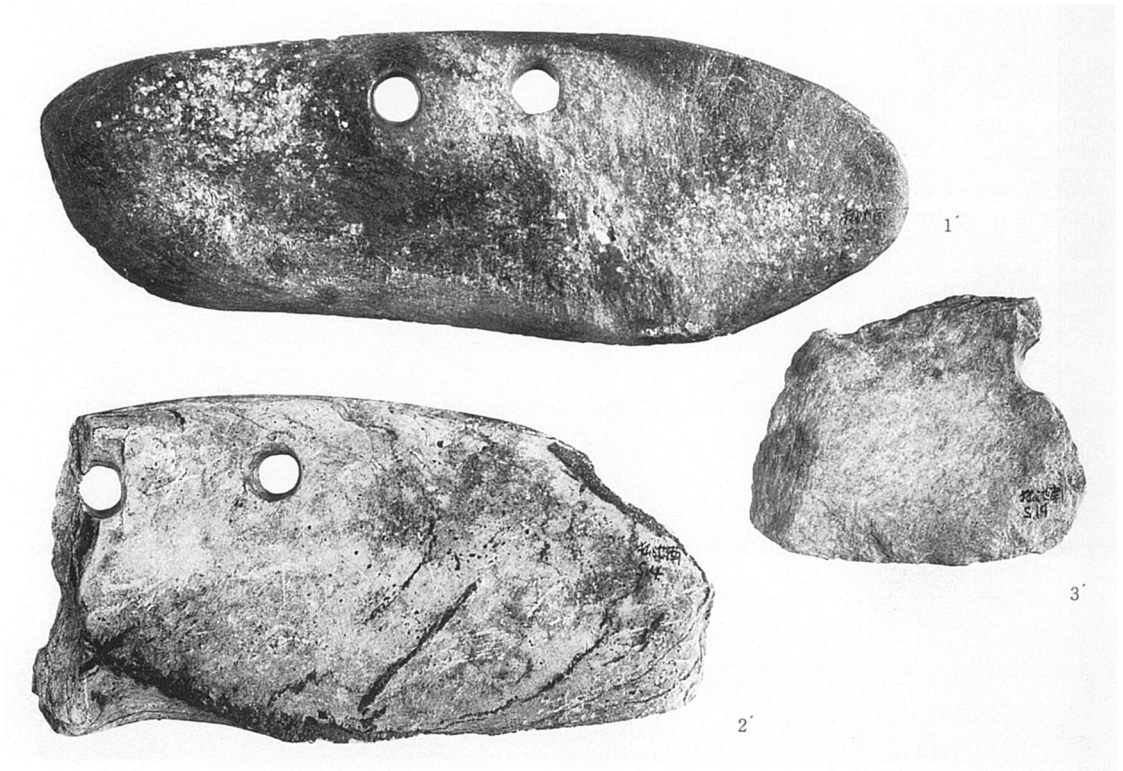
a. サスカイト石核 (1~4)



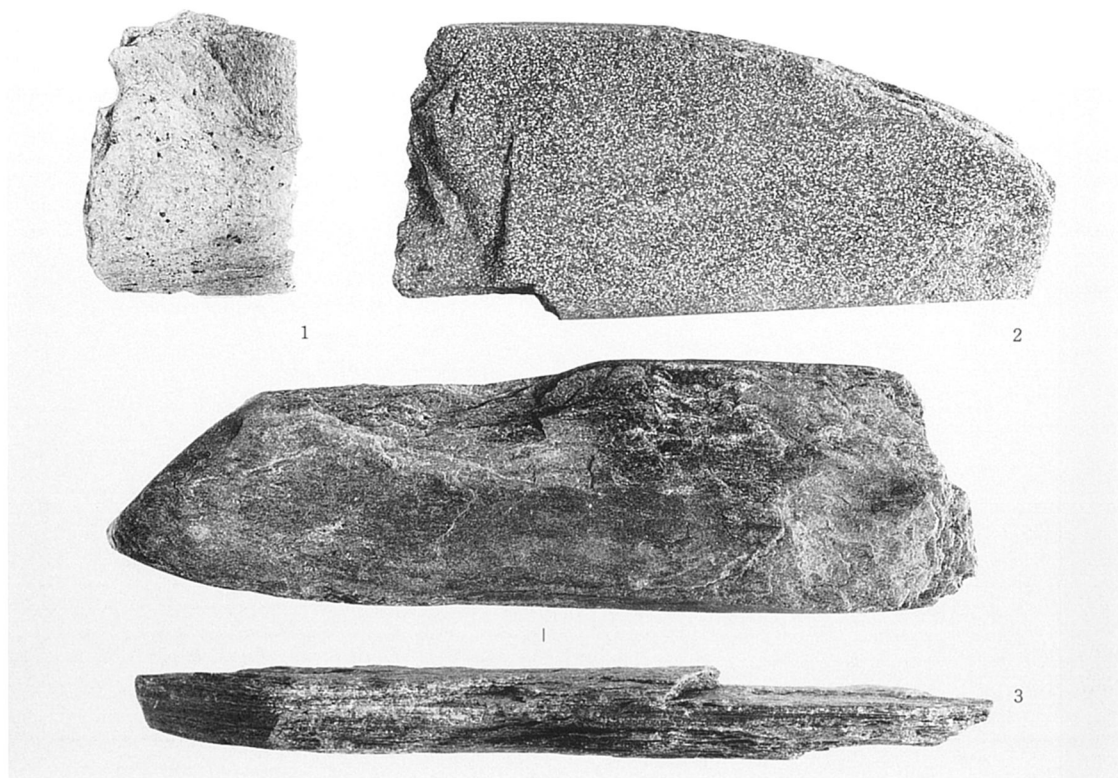
b. 旧石器時代の剥片 (1~5)、縄文土器 (6)、鉄鍬 (7)、刀子 (8・9)、銅銭 (10)



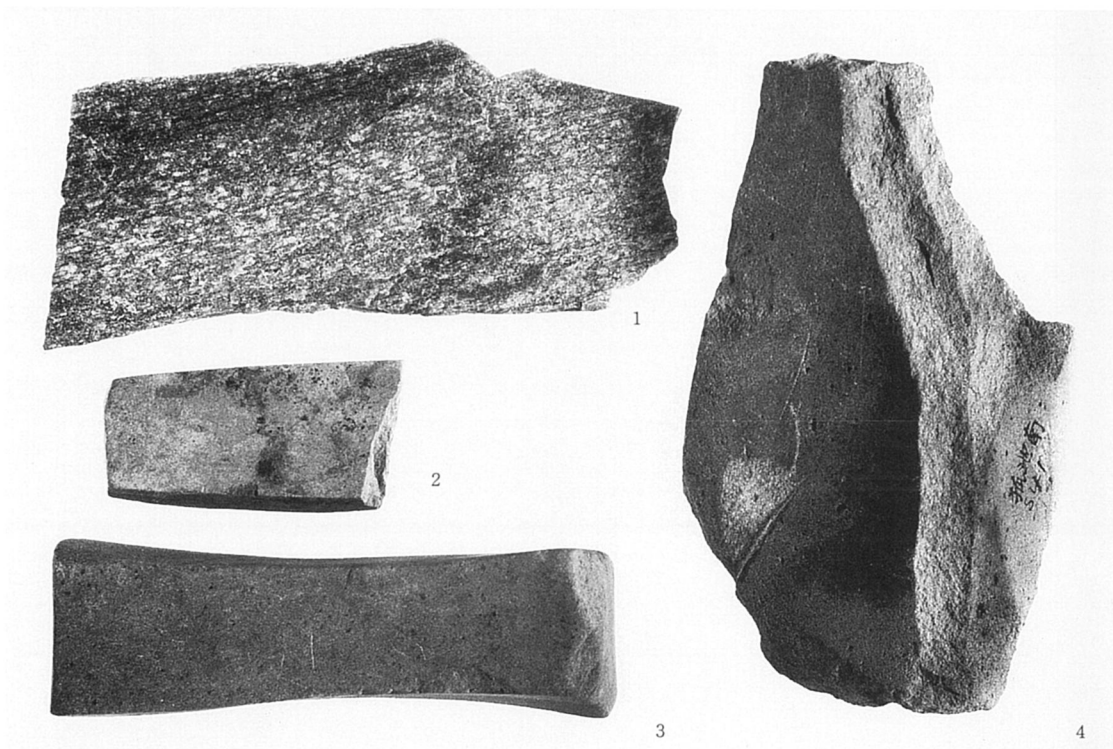
a. 石庖丁 (1~3)



b. 同上裏面



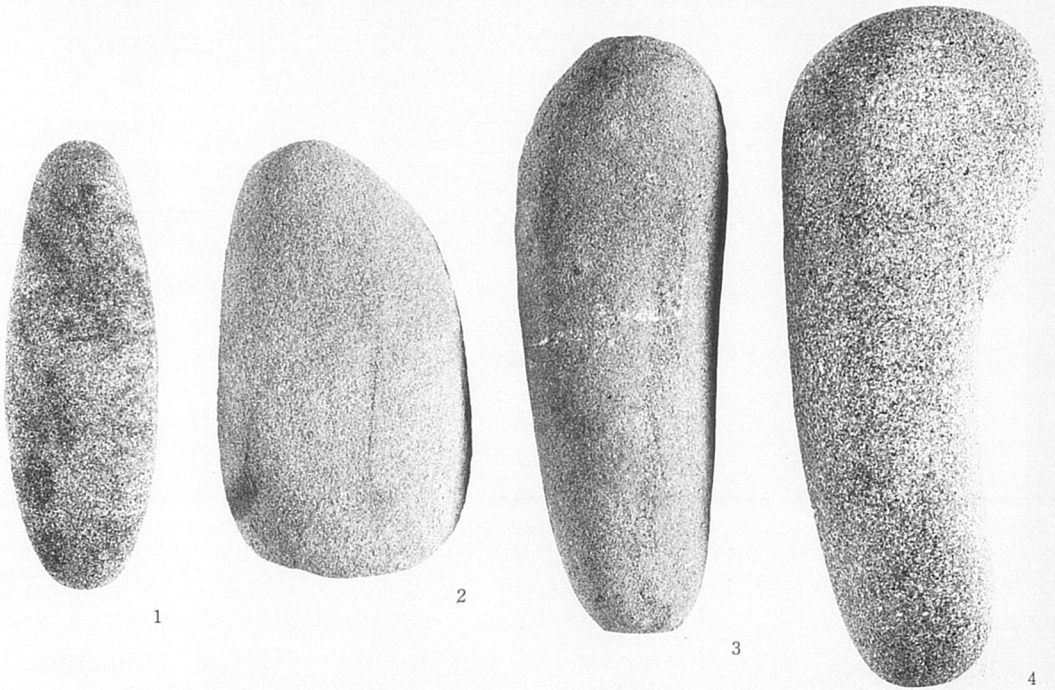
a. 石庖丁(1)、柱状片刃石斧(2・3)



b. 石鋸(1)、砥石(2~4)



a. 砥石 (1・2)



b. 叩き石 (1~4)



1



2



3

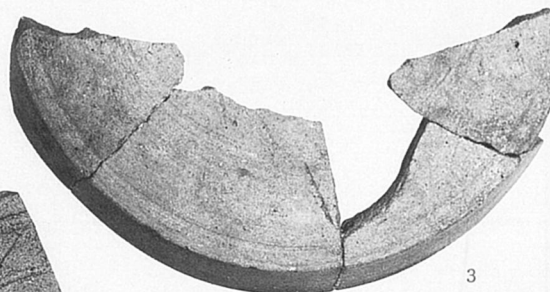


4

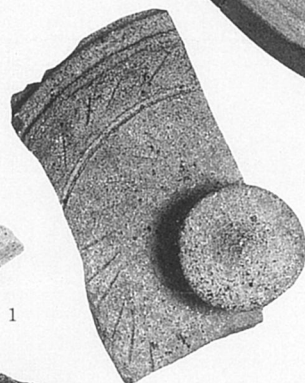
a. 蓋 (1~4)



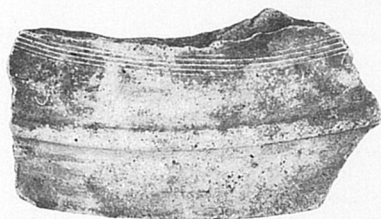
1



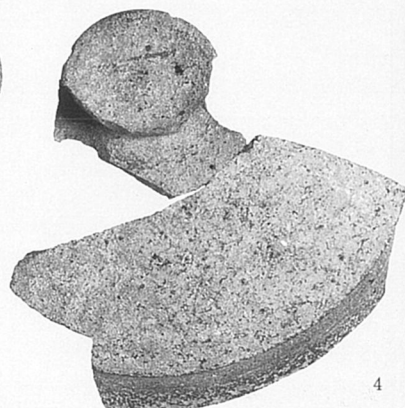
3



2



5



4

b. 蓋 (1~5)