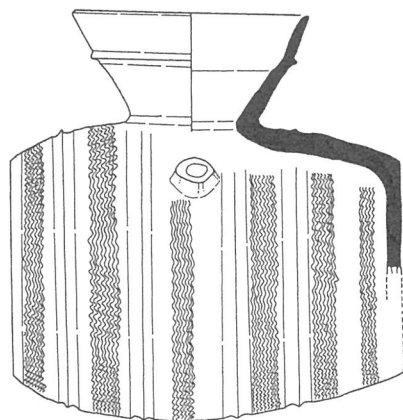


(財)大阪府埋蔵文化財協会調査報告書 第86輯

# 野々井西遺跡・ON231号窯跡

近畿自動車道松原すさみ線建設工事に伴う発掘調査報告書

(図版編)



1 9 9 4

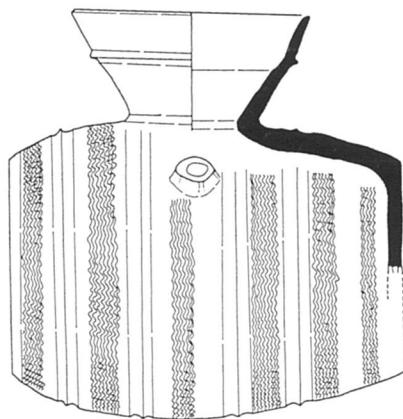
大阪府教育委員会  
財団法人 大阪府埋蔵文化財協会

(財)大阪府埋蔵文化財協会調査報告書 第86輯

# 野々井西遺跡・ON231号窯跡

近畿自動車道松原すさみ線建設工事に伴う発掘調査報告書

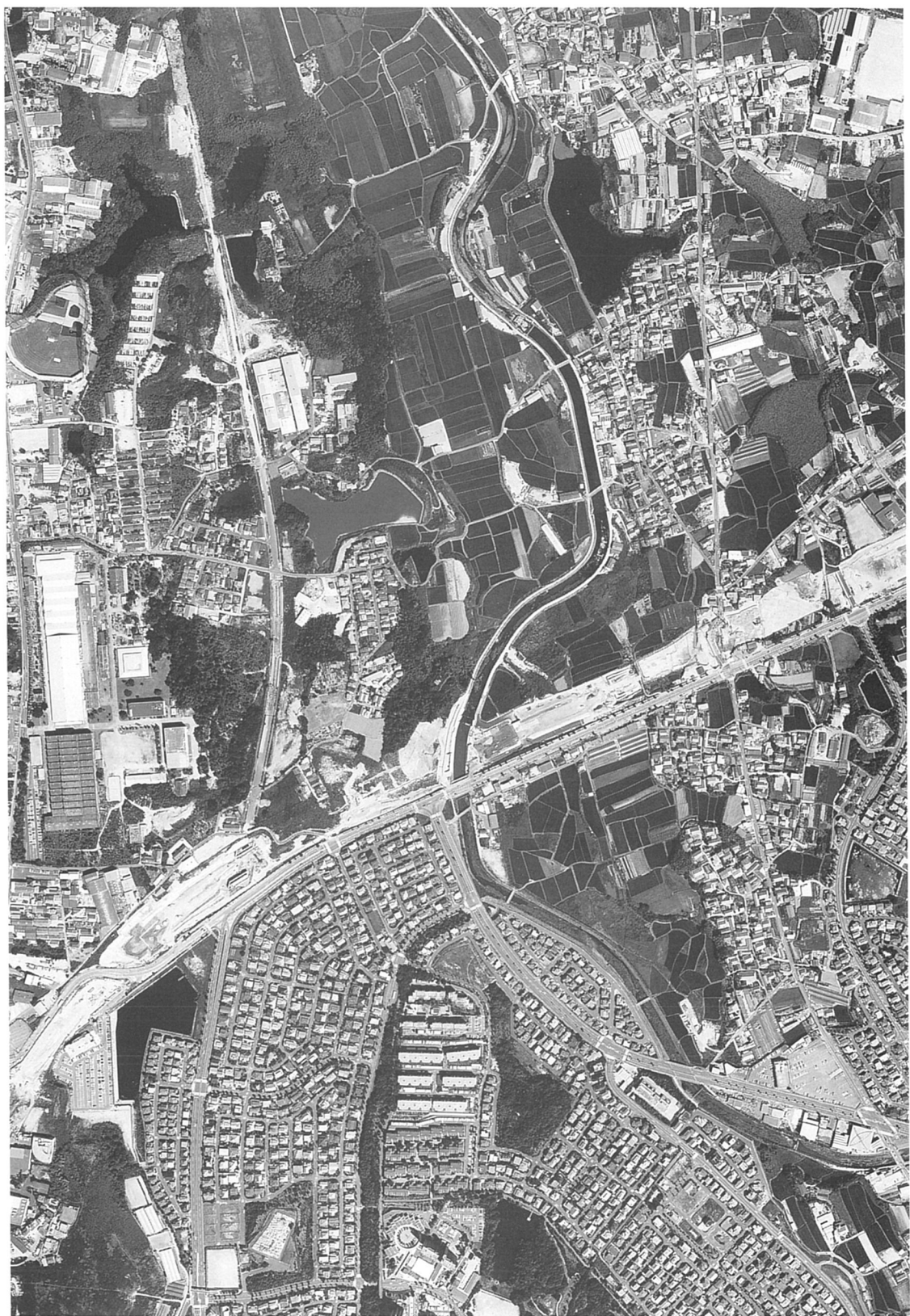
(図版編)



1 9 9 4

大阪府教育委員会  
財団法人 大阪府埋蔵文化財協会

図版1 野々井西遺跡周辺航空写真



(大阪府農林水産部緑の環境整備室提供)

図版2 東調査区全景（右が北）





a. 全景（北から）



b. 全景（北西から）



a. 全景（東から）



b. 全景（南から）



a. 検出状況（南西から）



b. 土層断面（人物の指差すピットから銅鐸形土製品出土）



a. 床面（南西から）

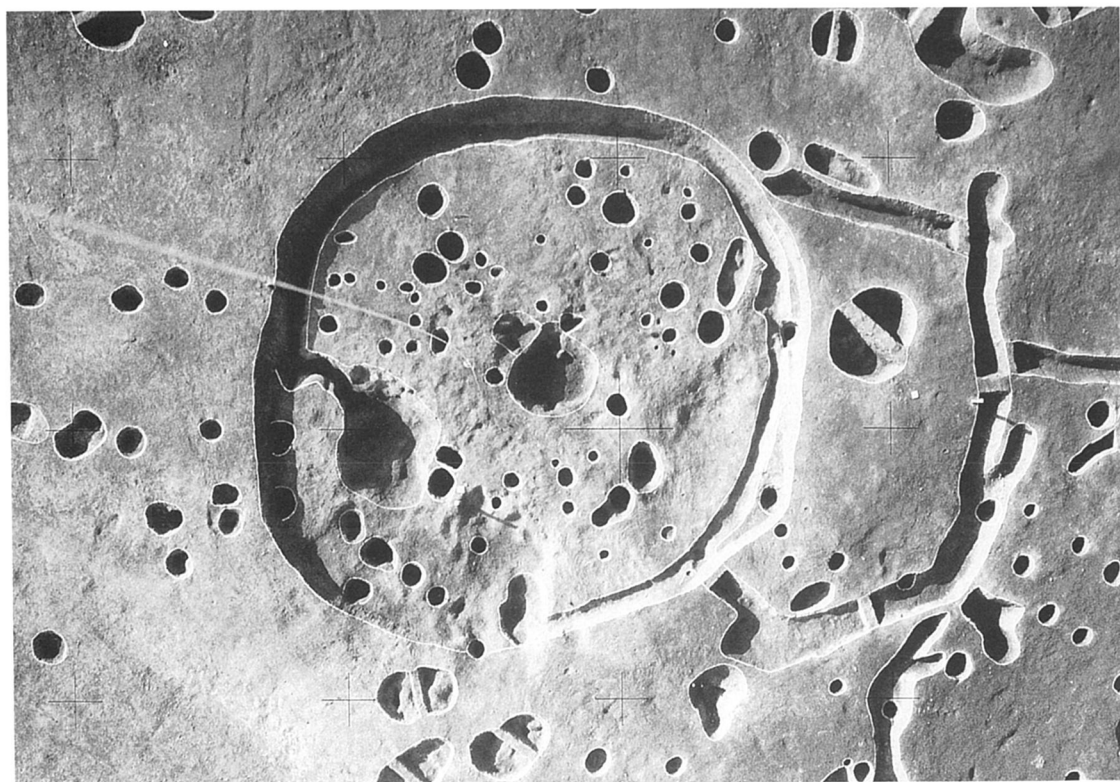


b. 床面（北東から）





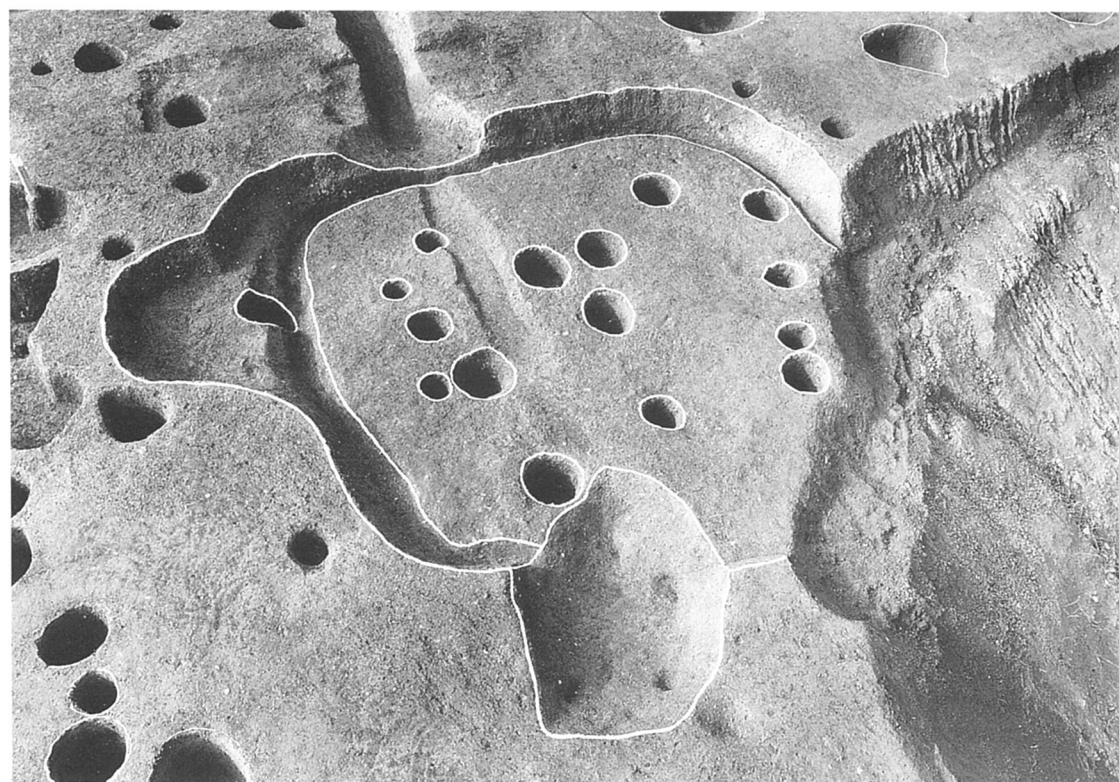
a. 炉と壺出土状況（北から）



b. 全景（右上が北）（バルーン撮影）



a. 全景（北東から）



b. 全景（南から）



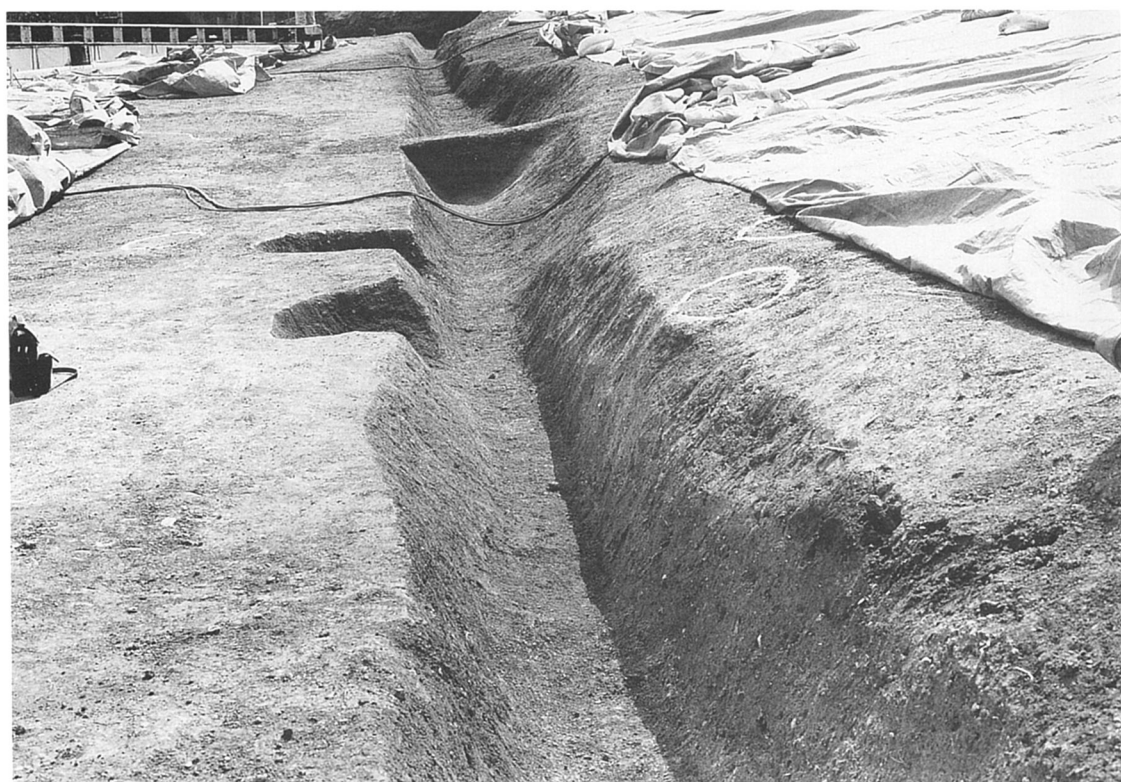
a. 全景（右が3号住居址、左は1号住居址）（右上が南）



b. 全景（西から）



a. 溝 2 (北東から)



b. 溝 3 (北から)



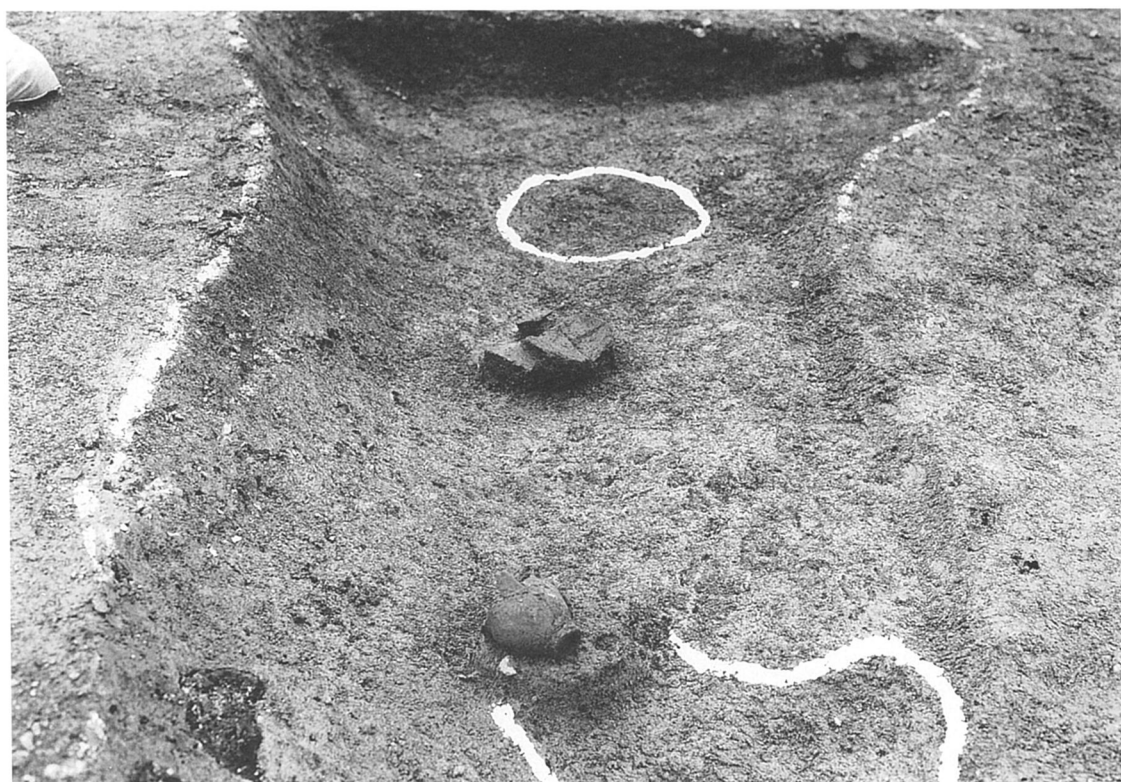
a. 溝3 (右)、溝5 (左) (南から)



b. 溝3 (左)、溝5 (右) (北から)



a. 溝5内ピット（北から）



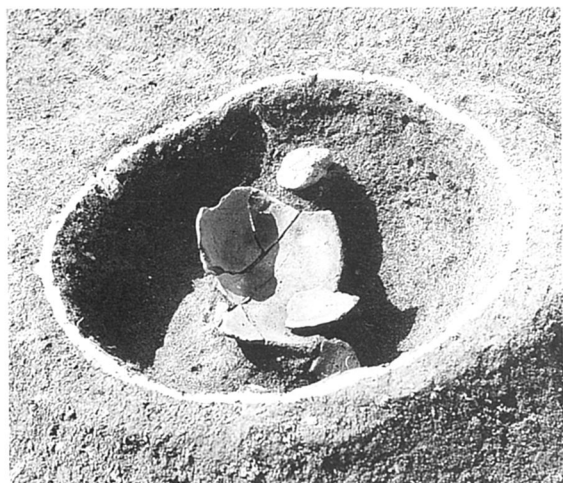
b. 溝5内土器出土状況（南から）



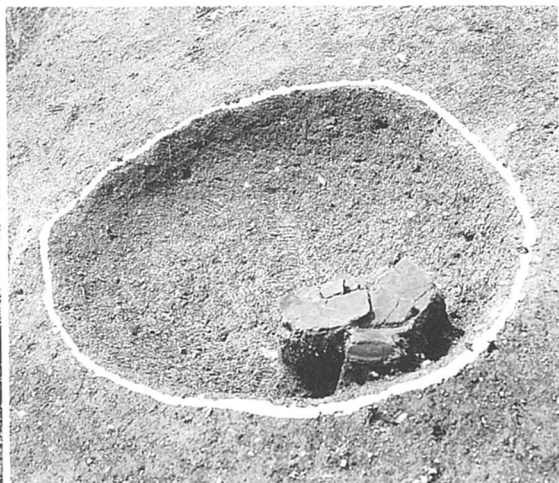
a. 溝 2・溝 3・溝 5・溝 6 全景 (右が北)



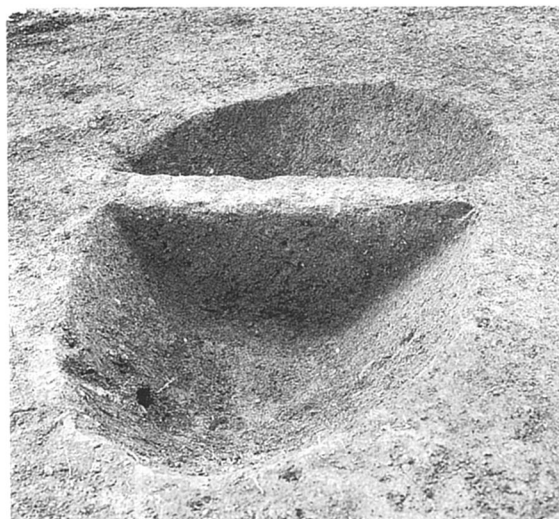
b. 土坑 1 甕出土状況



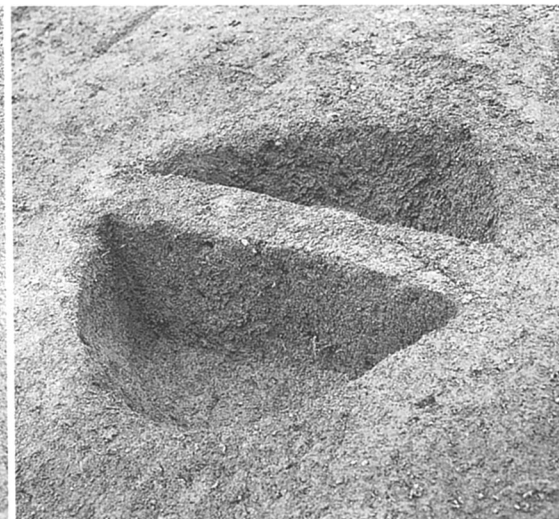
a. 土坑 2 (南東から)



b. 土坑 3 (東から)



c. 土坑 19 (東から)



d. 土坑 22 (南東から)

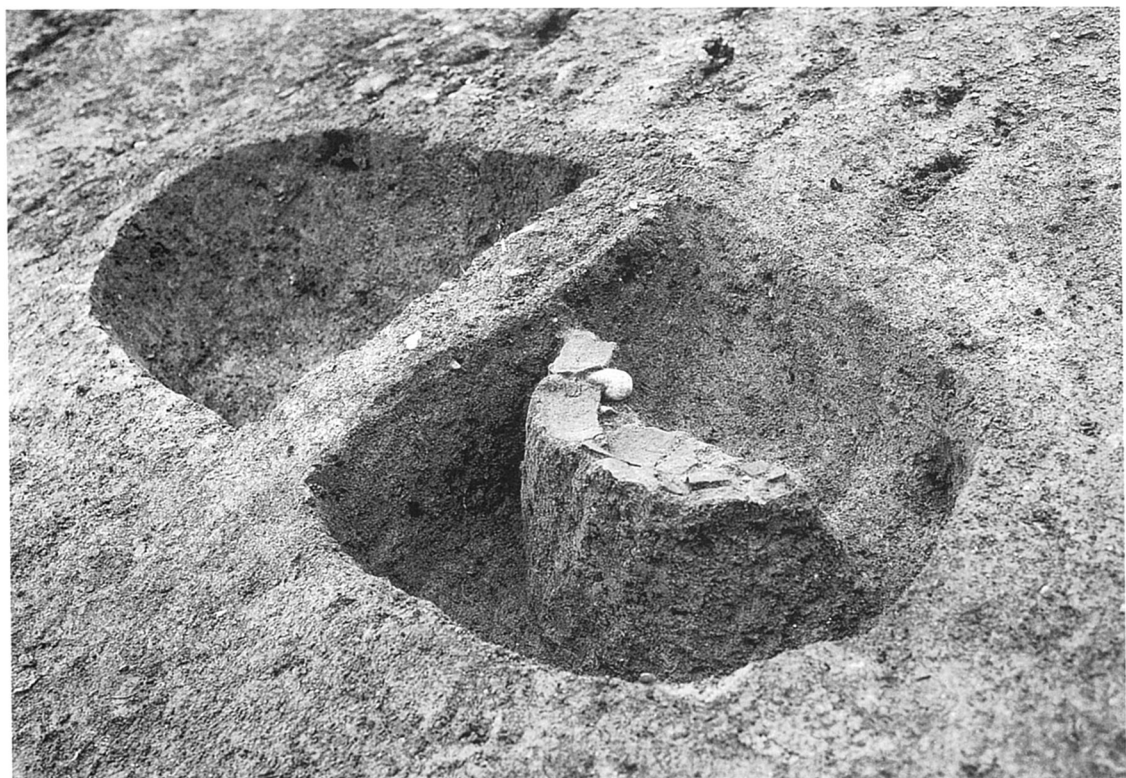


e. 土坑 23 (南東から)

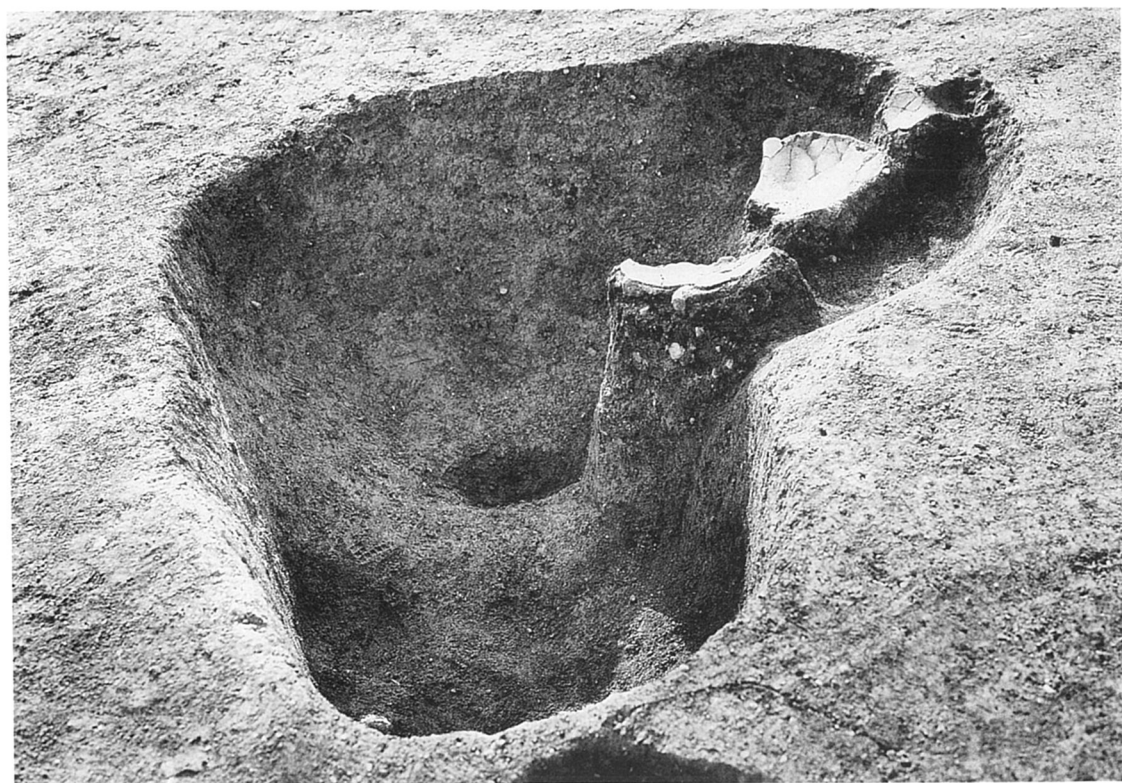


f. 土坑 24 (南東から)

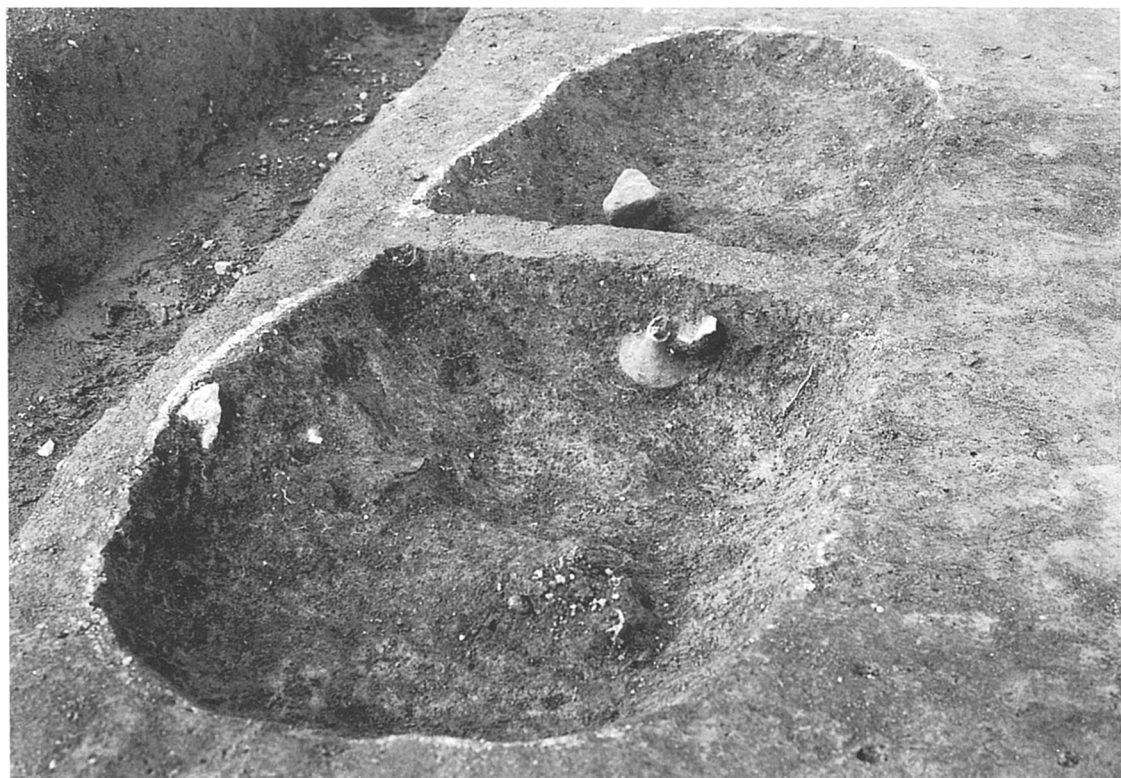




a. 土坑28 (東から)



b. 土坑53 (北東から)



a. 土坑66 (南から)



b. 下層遺構全景 (南から)



a. 谷底掘削状況（南西から）



b. 谷底南北断面（西から）



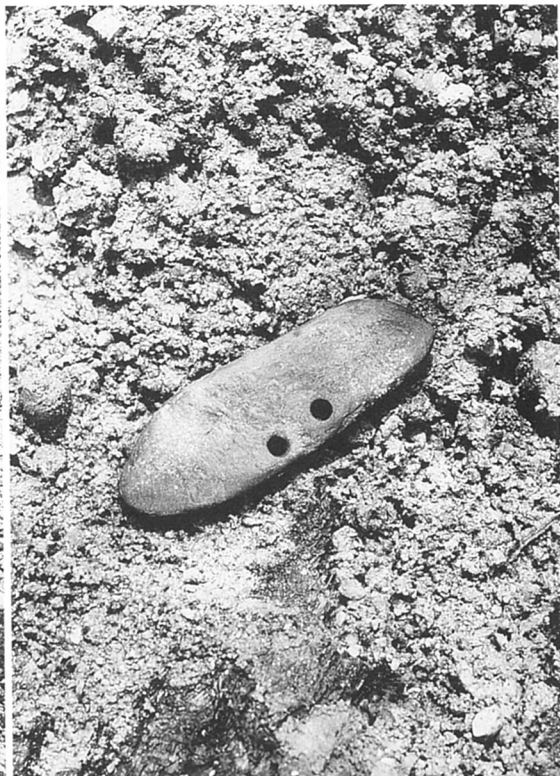
a. 谷底南北断面2 (南西から)



b. 谷底検出樋管・土管 (北東から)



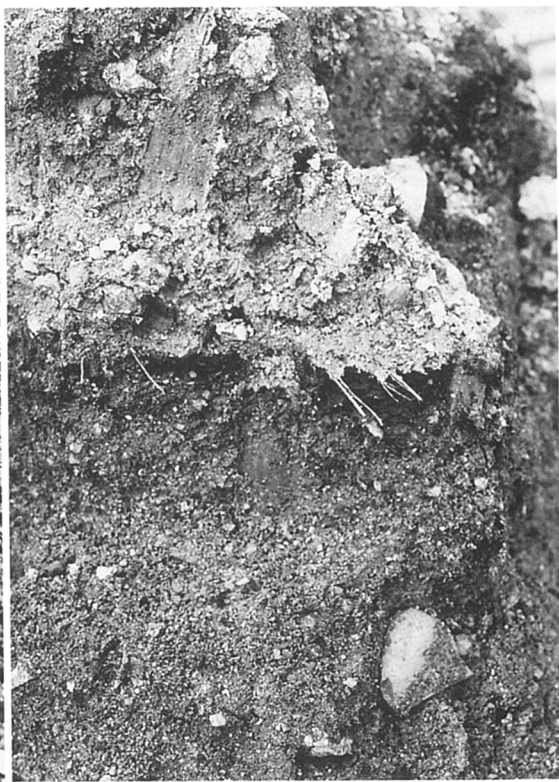
a. 土器出土状況（東から）



b. 石庖丁出土状況



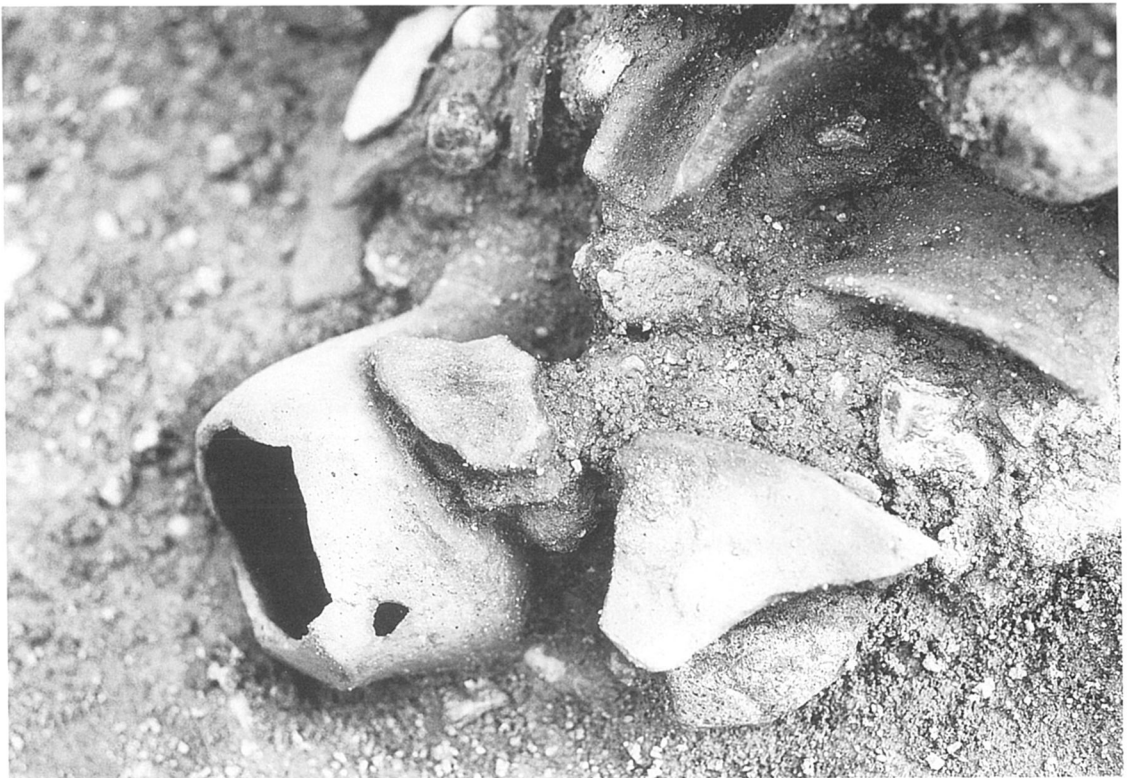
c. 須恵器跡出土状況



d. 松葉出土状況



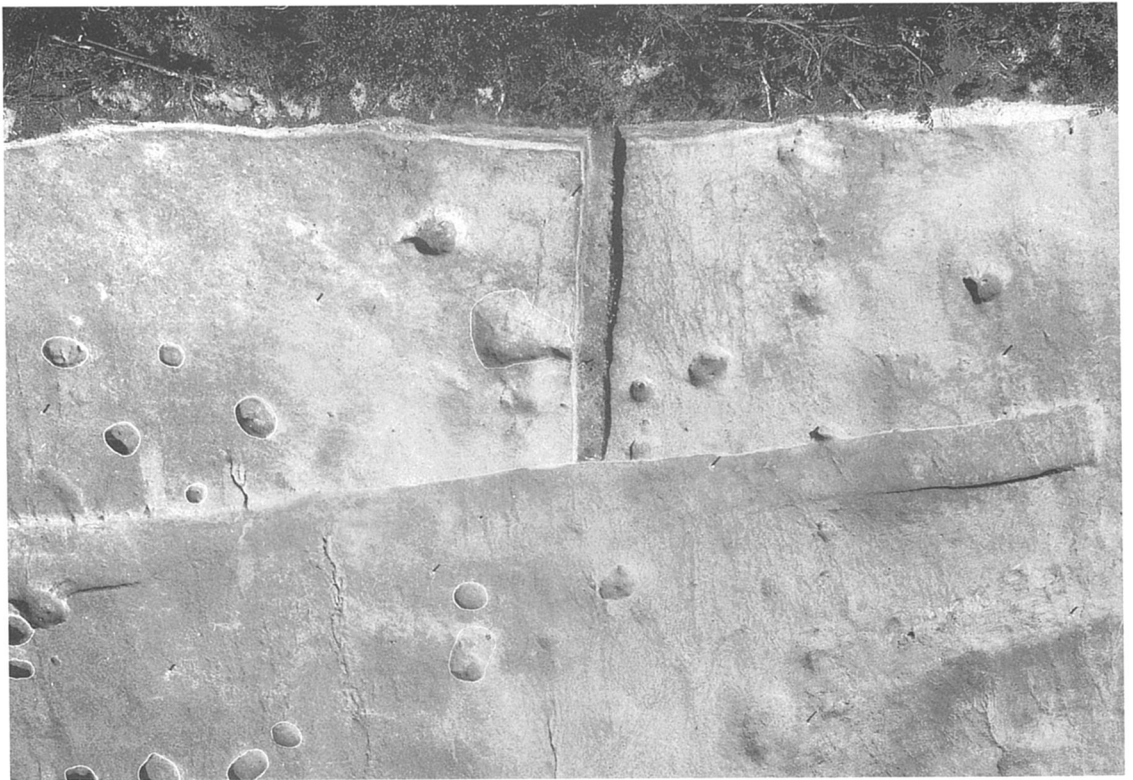
a. 壺出土状況



b. 壺出土状況



a. 全景（南から）



b. 全景（上が北）



a. 掘削状況 (南西から)



b. 灰原東西断面西端 (南東から)





a. 灰原東西断面西半部 (西から)



b. 灰原東西断面中央部 (南から)



a. 灰原東西断面東半部（東から）



b. 灰原東西断面東端（東から）



a. 灰原南北断面（南西から）



b. 灰原南北断面（西から）