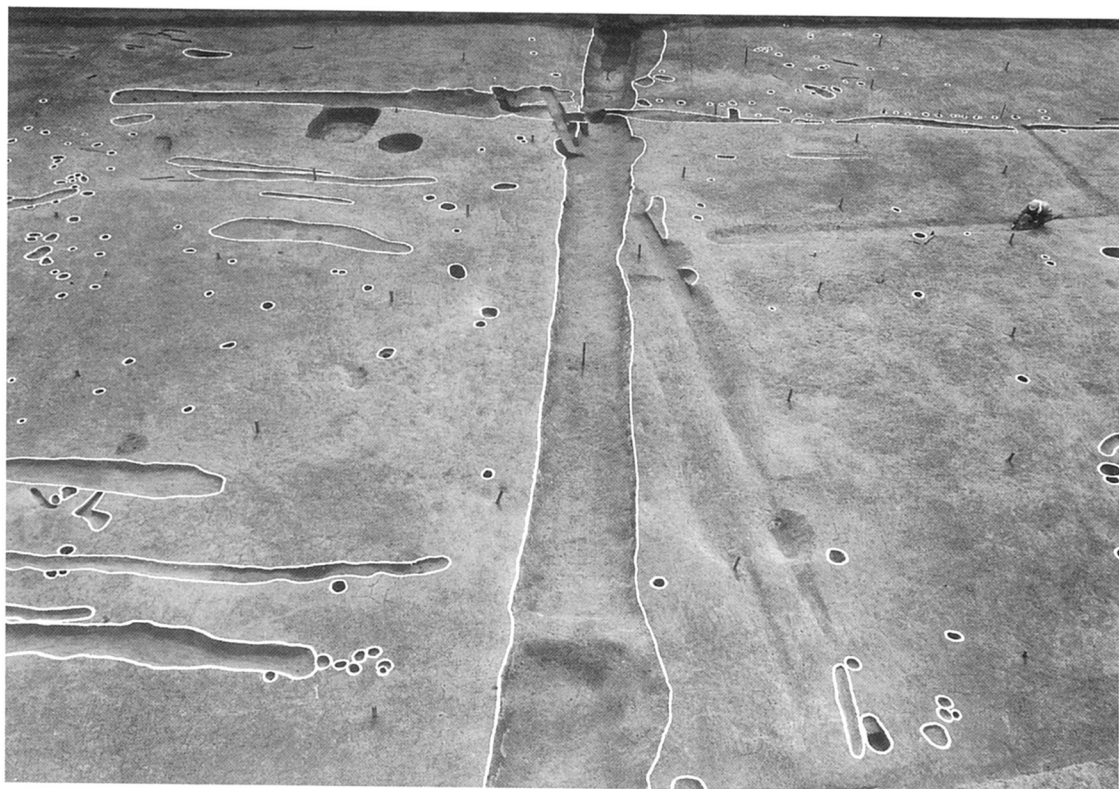


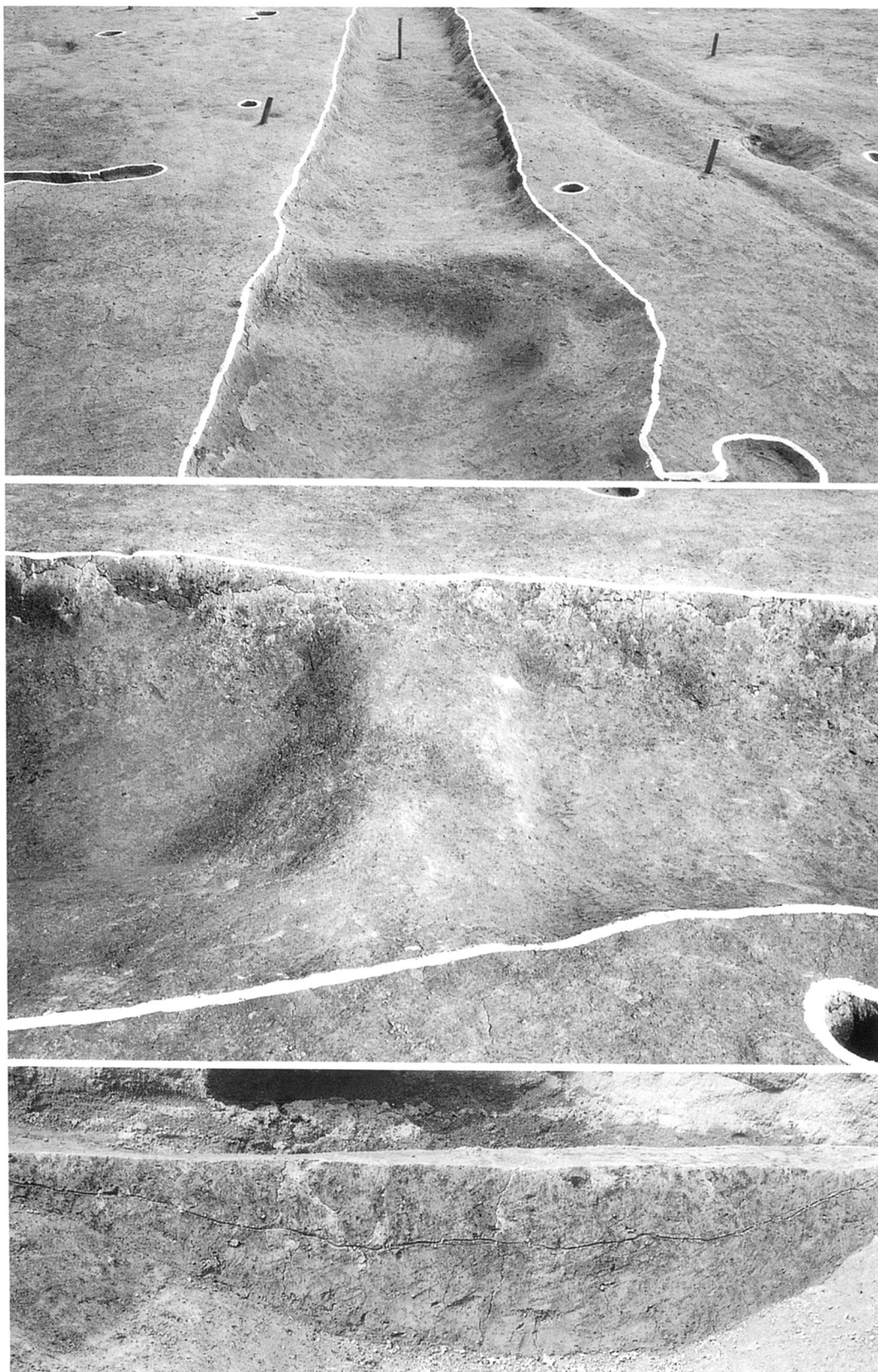
1. 土層断面 2. 窯壁 3. 窯壁 4. 窯壁



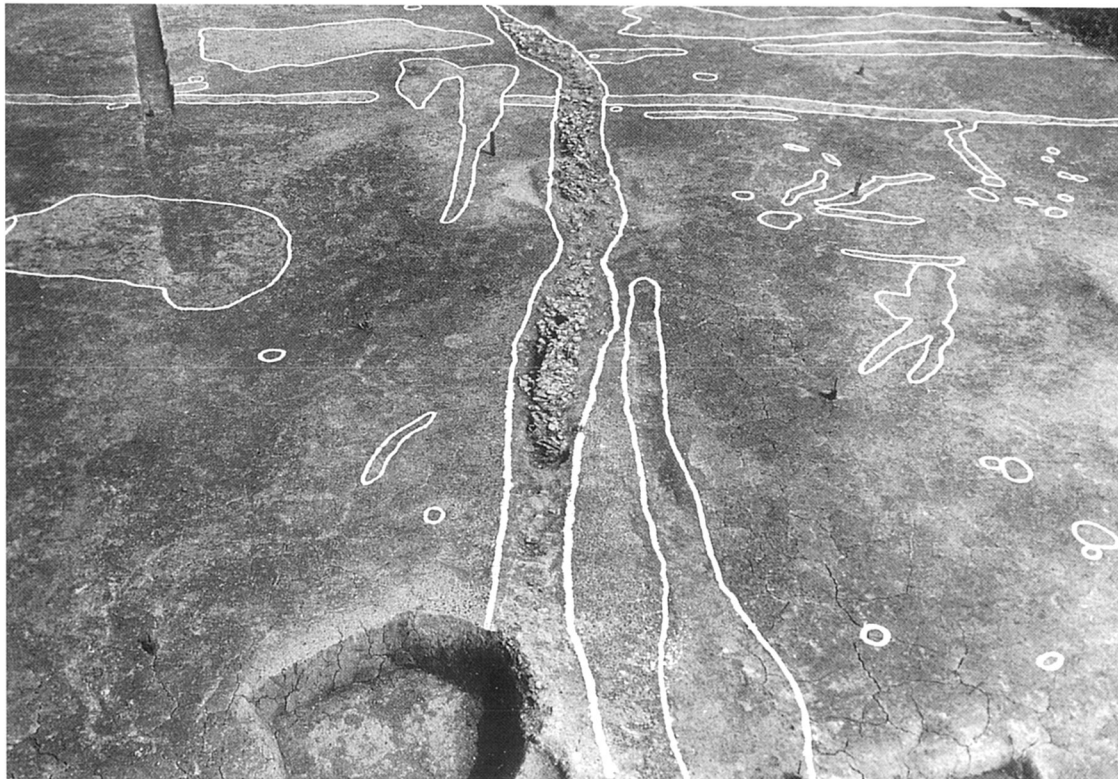
1127—OS (北東から)



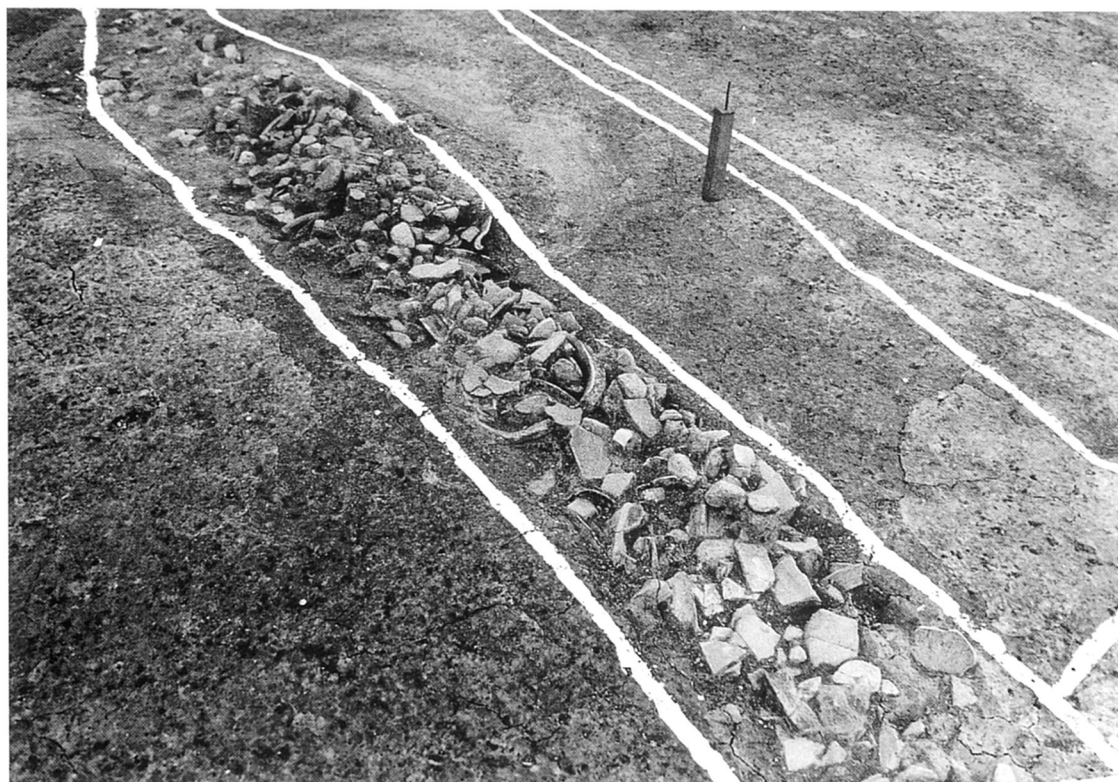
1127—OS (北から)



溝、1127-O S (1) せき状遺構 (北から)
(2) 〃 (東から)
(3) 土層断面 (南から)



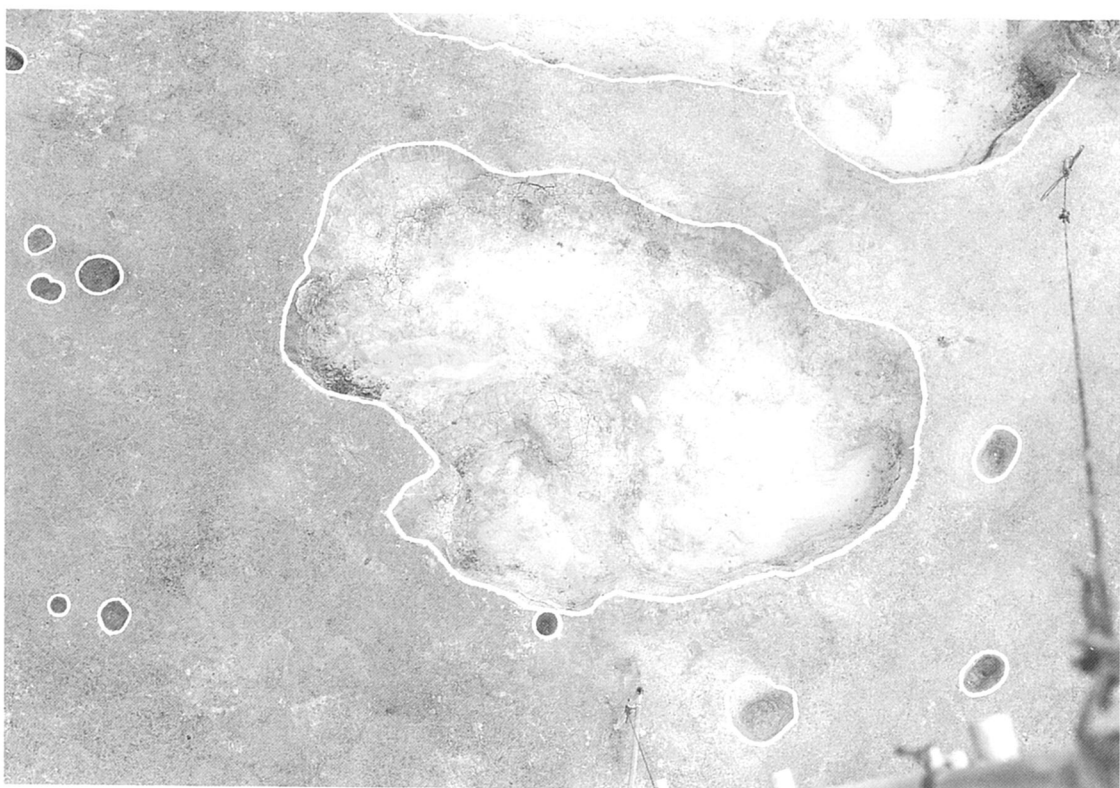
2052-OS (西から)



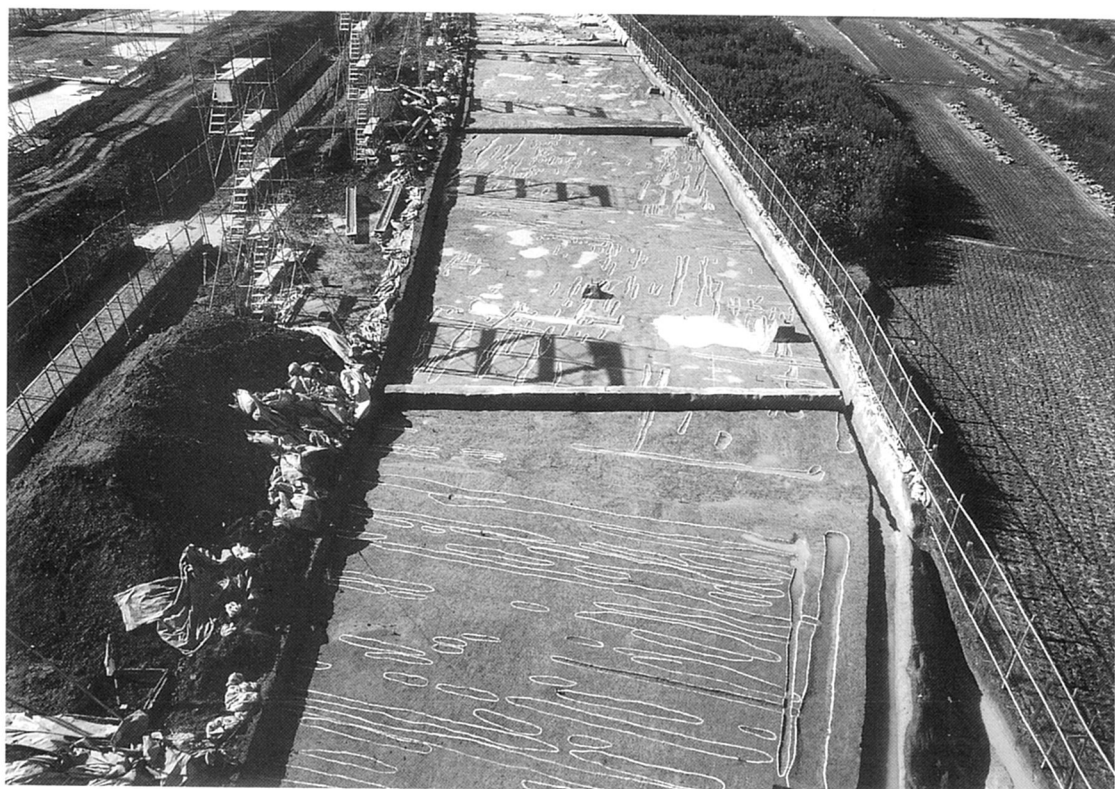
2052-OS (東南から)



2263-00 (東から)



2300-00 (西から)



4層上面水田址（東から）



同上



第3層d上面(南より)

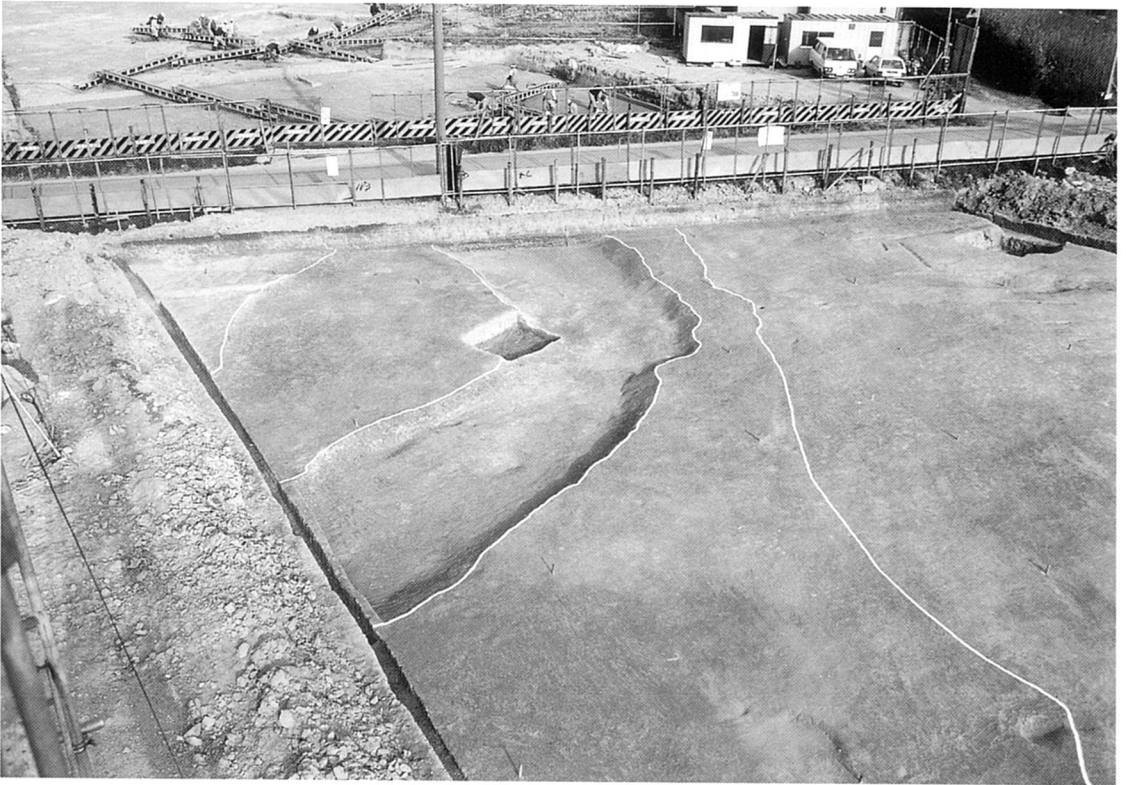




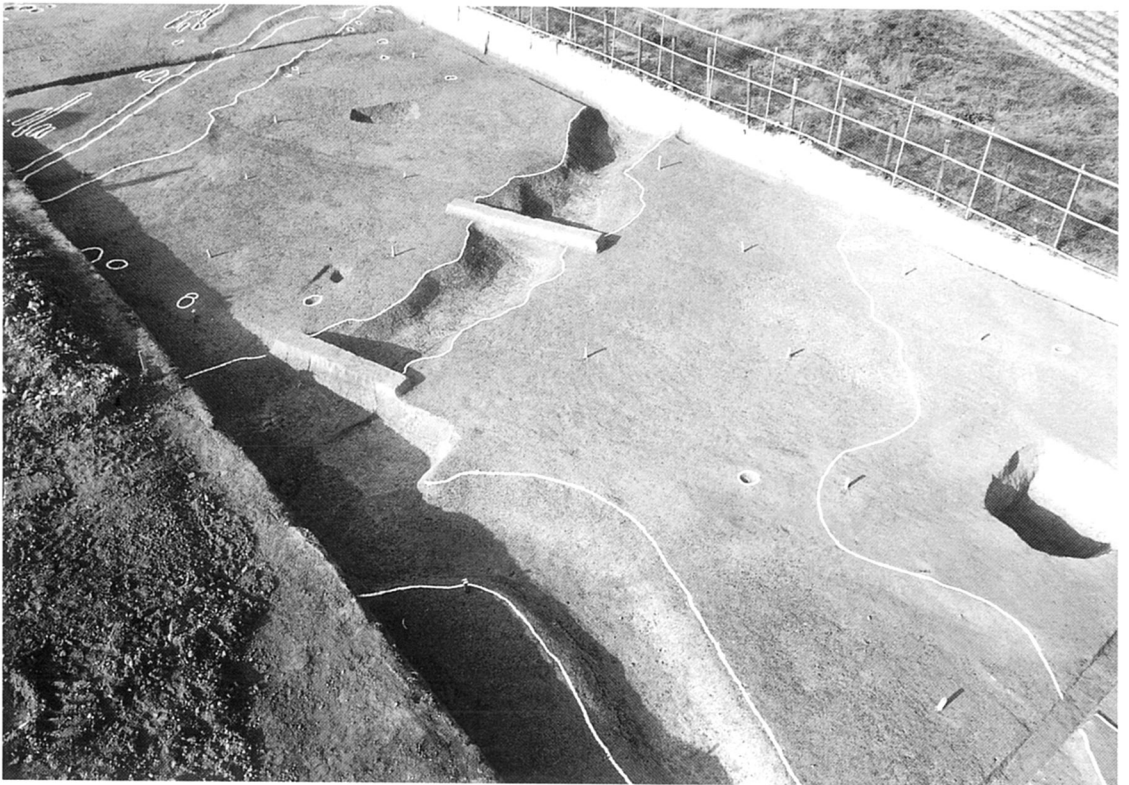
C地区、1・2次調査（東から）



C地区、3次調査（東から）



3次調査（北西から）



1・2次調査（南東から）



谷状地形（西から）



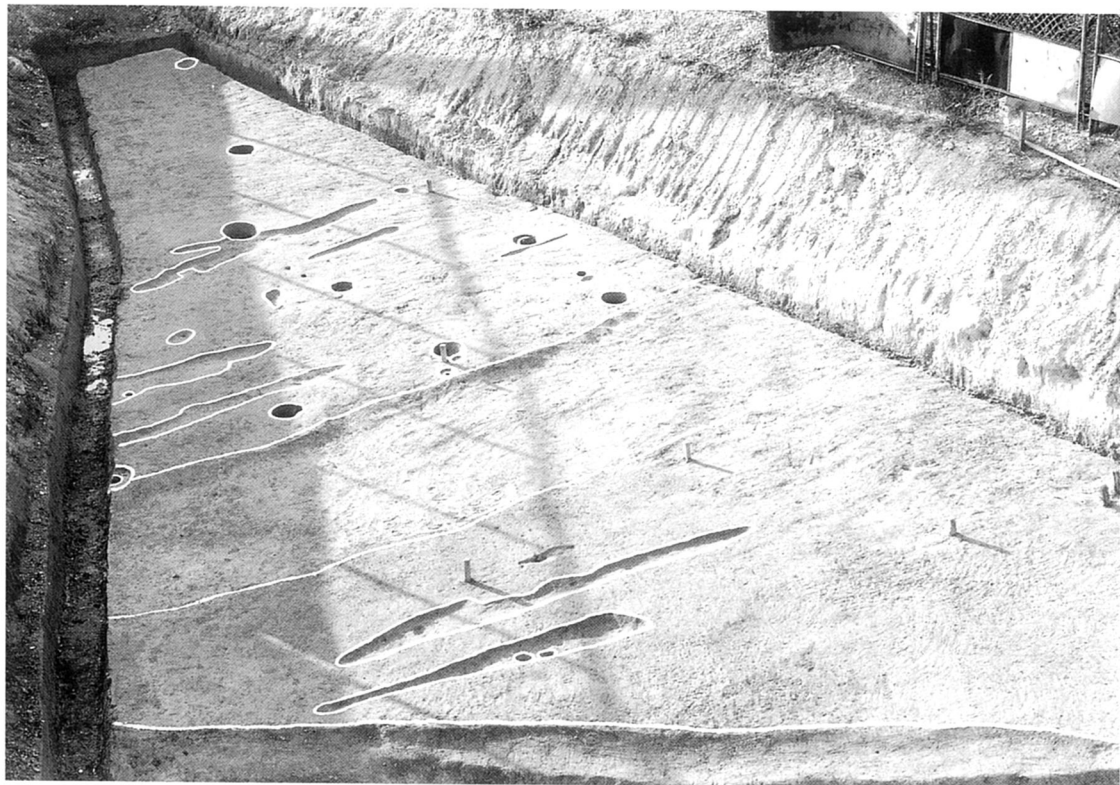
173-00（南から）



2-OB (北から)



1-OB (東から)



3-OB (東から)



柱穴群 (南から)



47-OS (北から)



85-OS (南から)



1-O S (北東から)



1-O S (北西から)



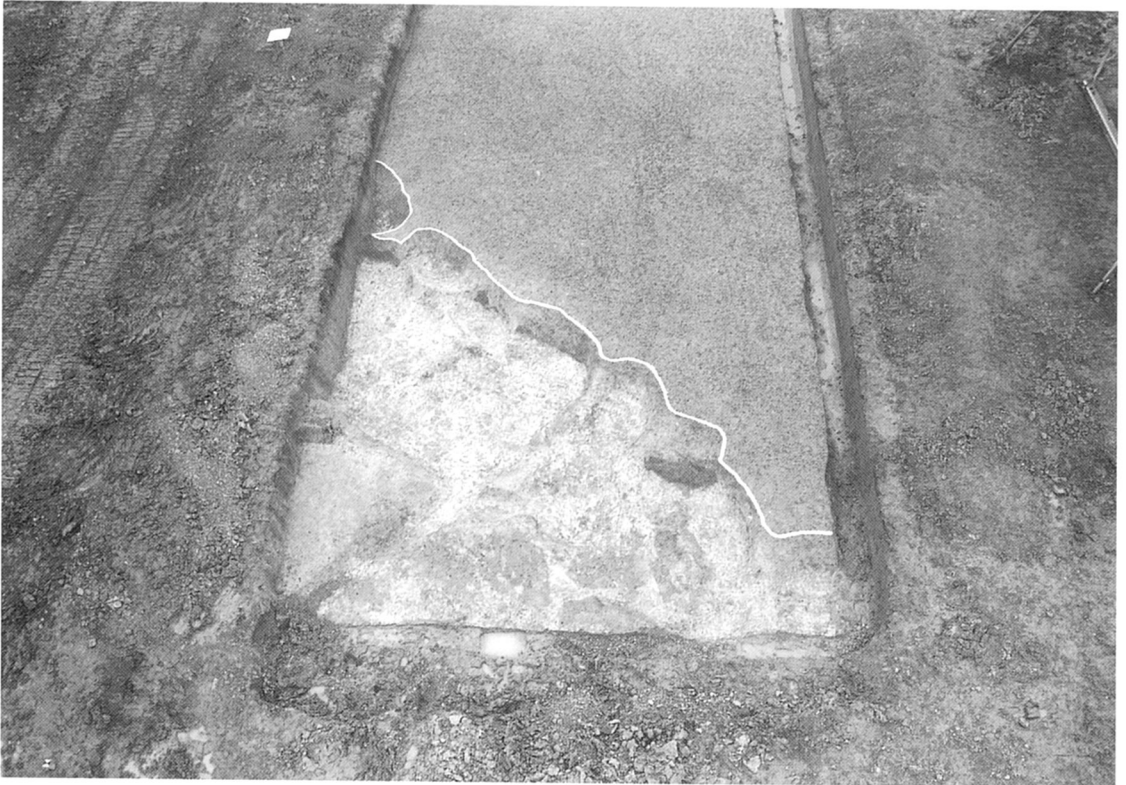
1-OS、遺物出土状況（北西から）



1-OS、土層断面（北西から）



7-00 (北から)



同上 (南から)



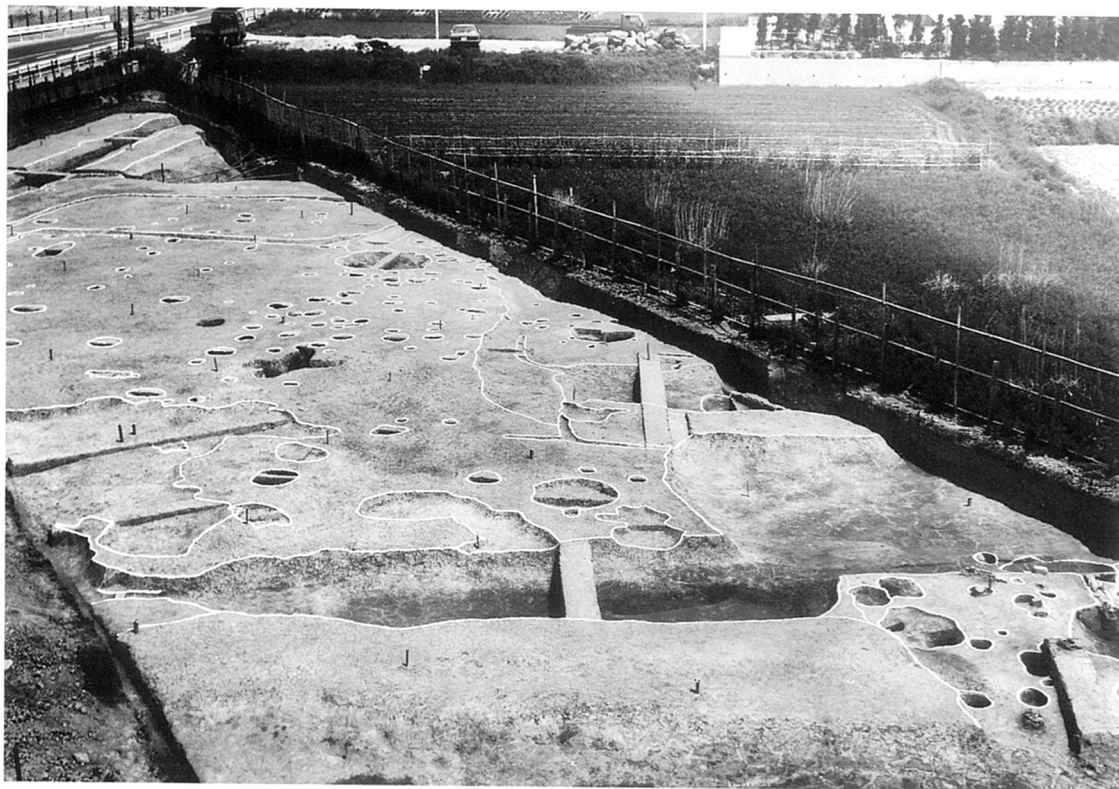
48-00 (東南から)



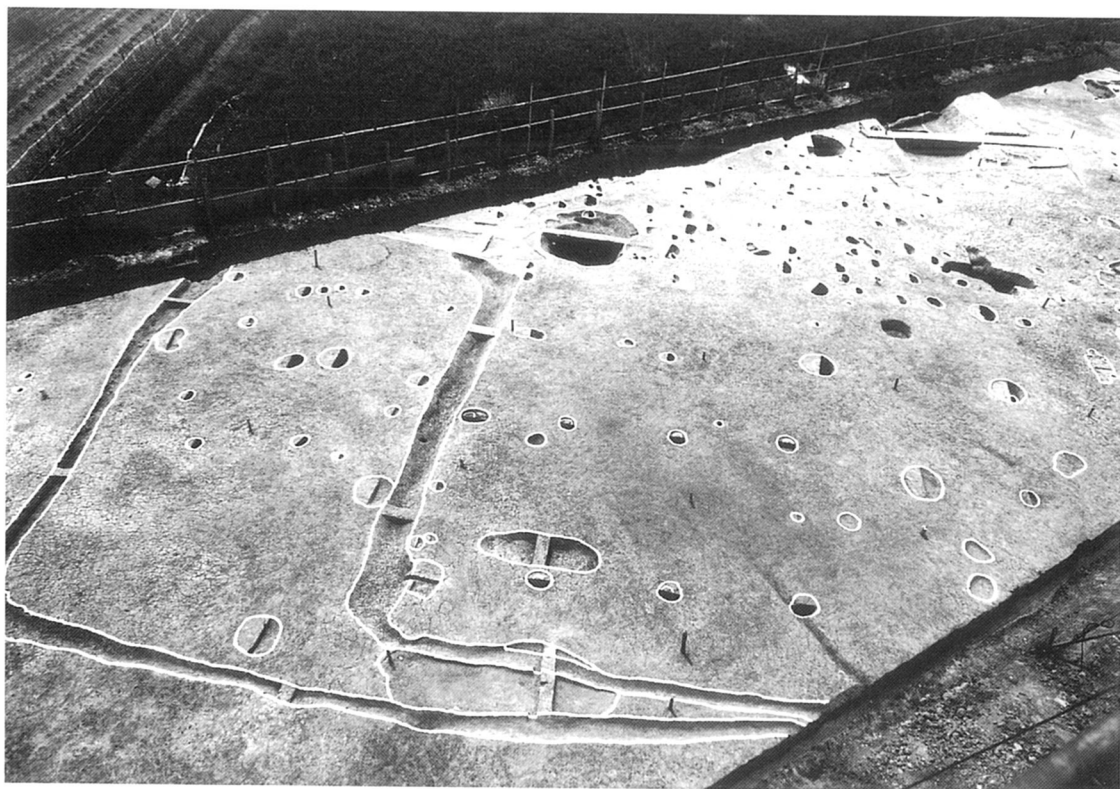
48-00 (東南から)



1. 3a層上面 2. 3b層上面 3. 3d層上面 4. 3d層上面



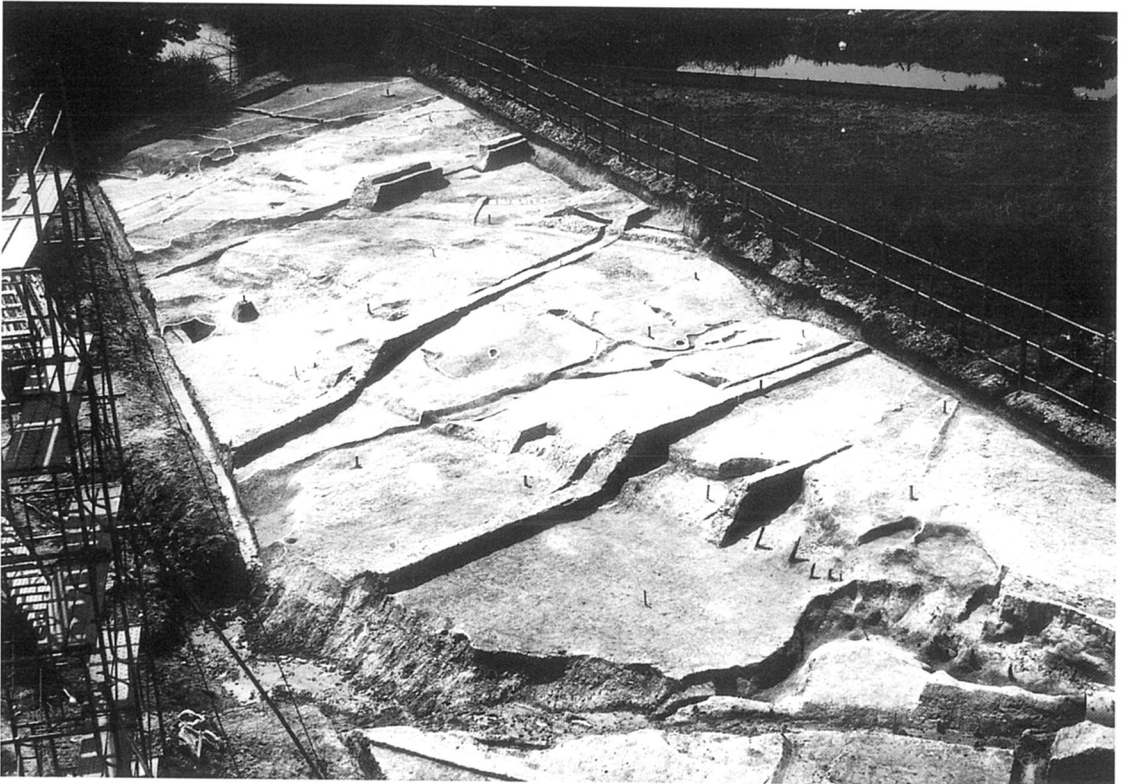
D地区北東部（1・2次調査：南西から）



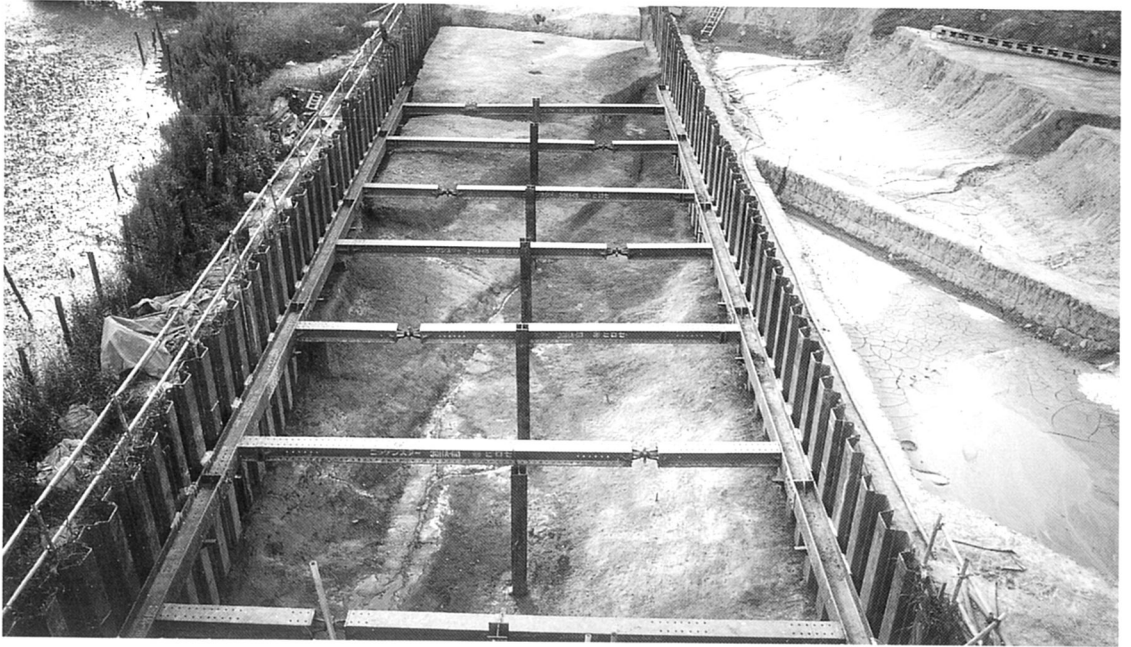
同上（1・2次調査：北西から）



全景（3次調査：南東から）



D地区西南部検出状況（1・2次調査：北東から）



(東より)



(西より)

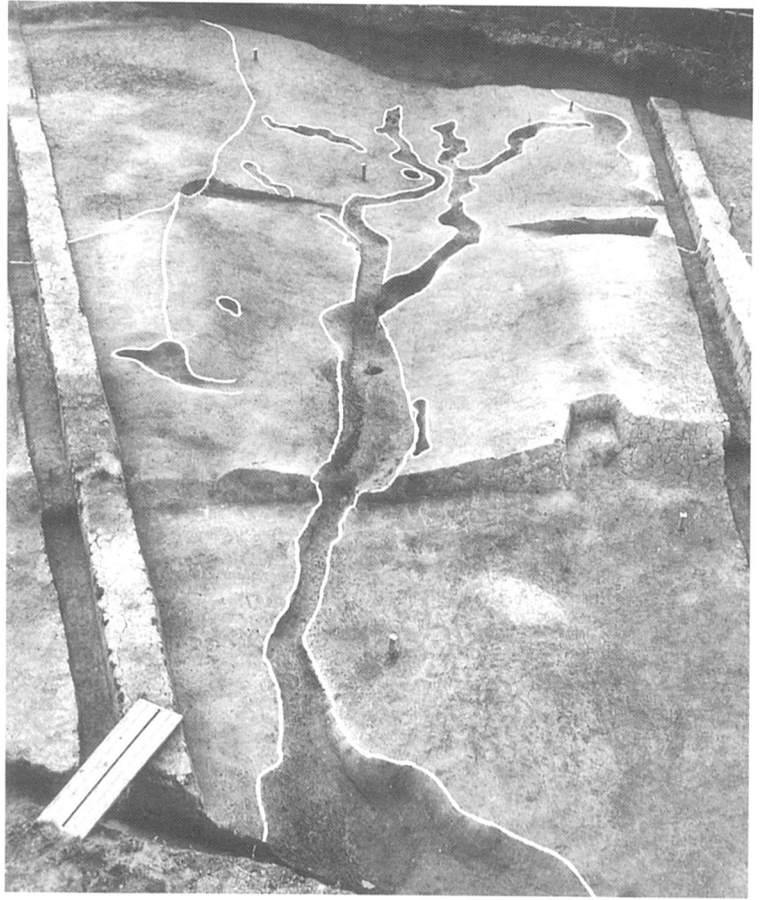


原池低地地層断面（d～l層）（北西から）

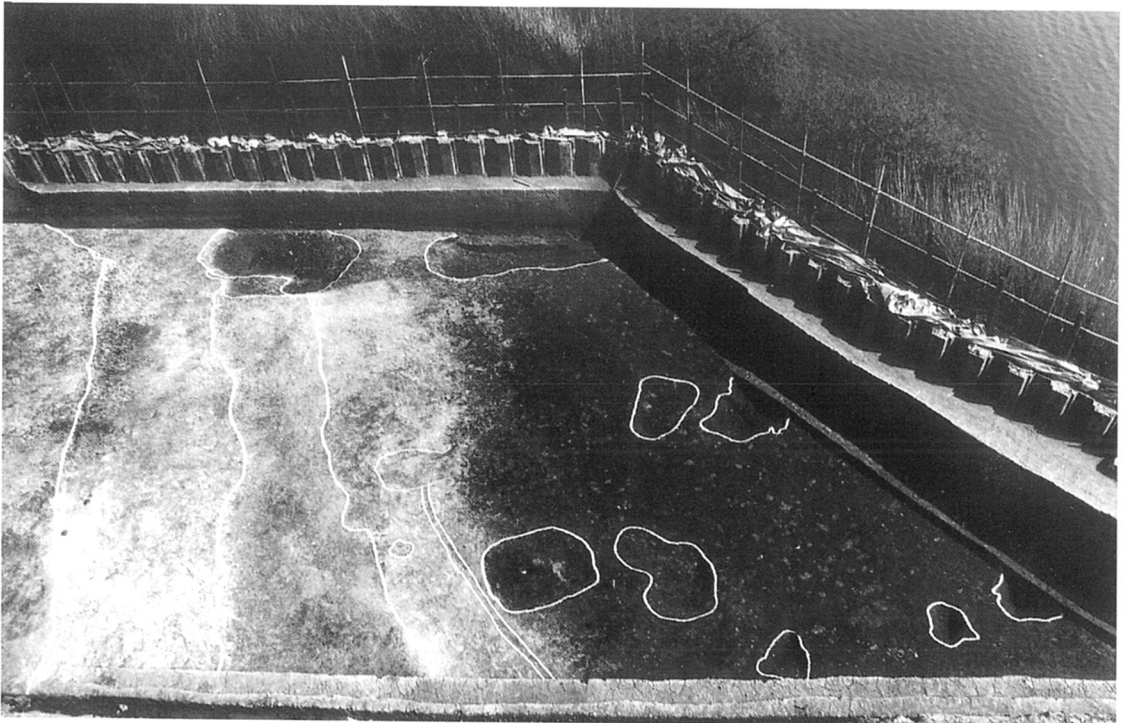


同上（j層下部～p層）（北から）

84A-OS (西から)



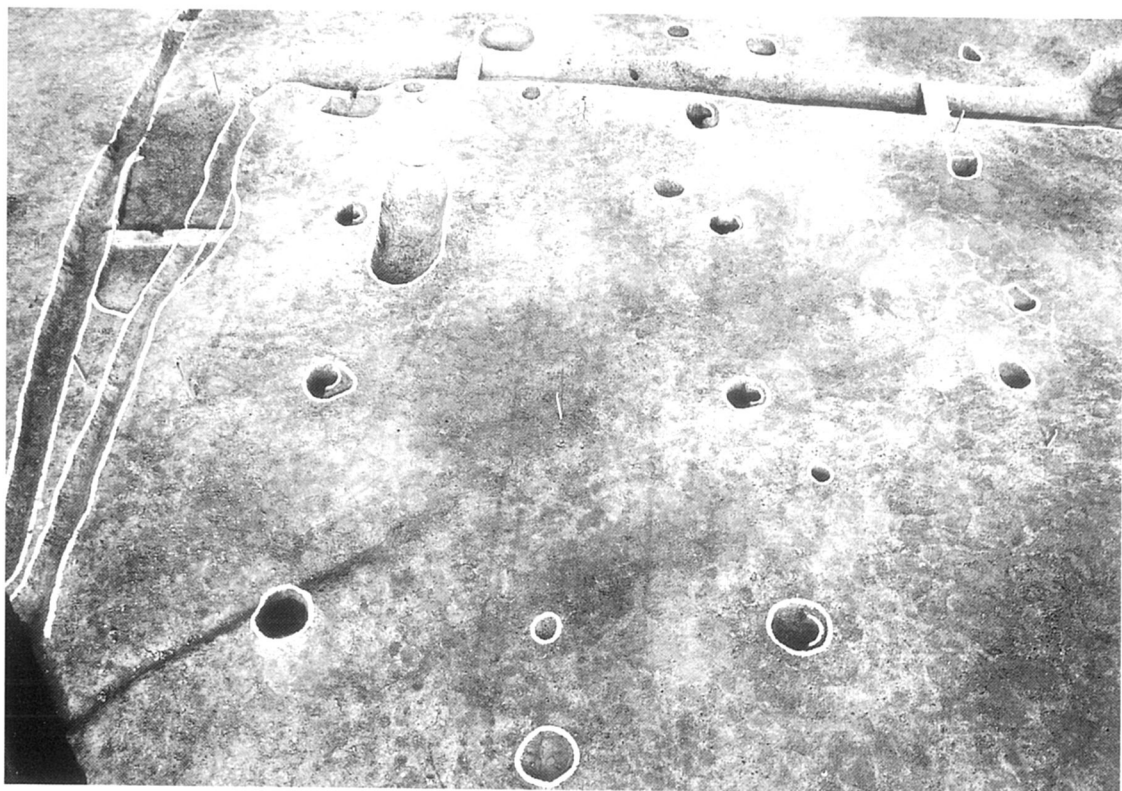
図版 54
遺跡 D地区 84A-OS
k層上面検出状況



D地区南部 (原池低地)、k層上面検出状況 (北西から)



02-OB とピット群1 (北から)



01-OB (西から)



166-OP

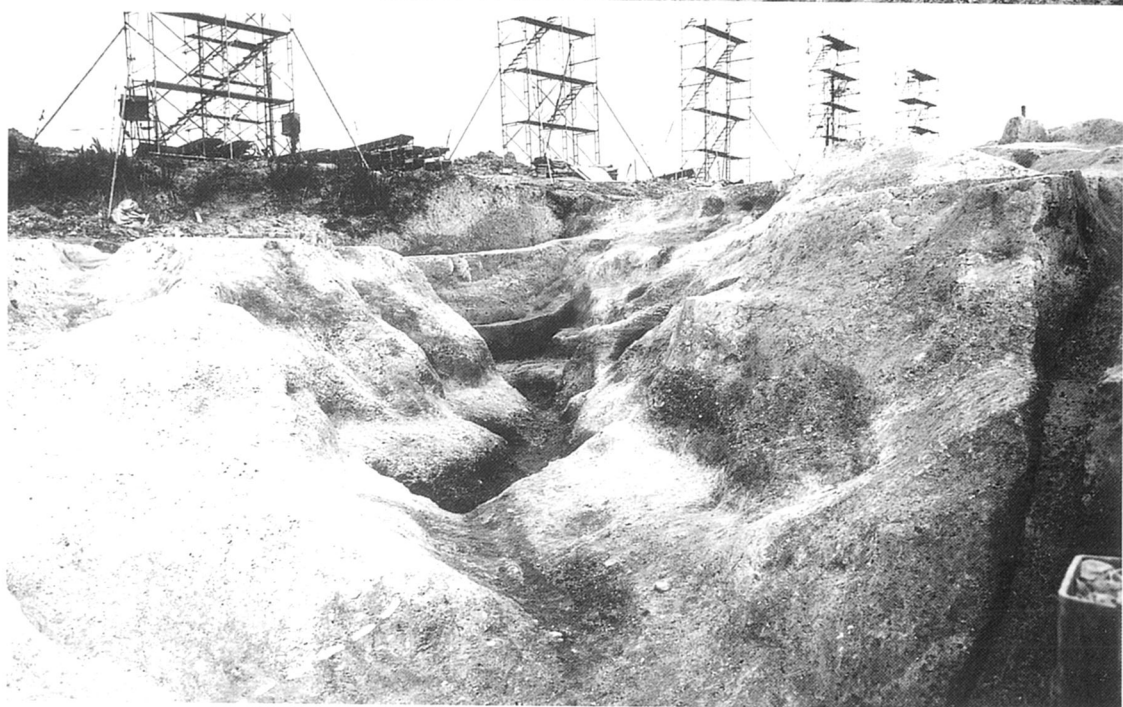


167-OP

100-OX、検出状況（北から）



図版
57
遺跡
D地区
100-OX



100-OX、検出状況（南から）