



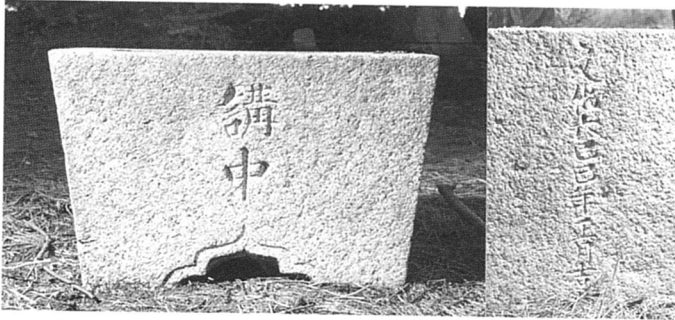
83. 弃財天の祠



84. 灯籠 天文5(1740)



85. 鳥居 享和元(1801)



86. 手水槽 文化6(1809)



87. 石祠



88. 石祠内仏像



89. 畑の宮祠周辺



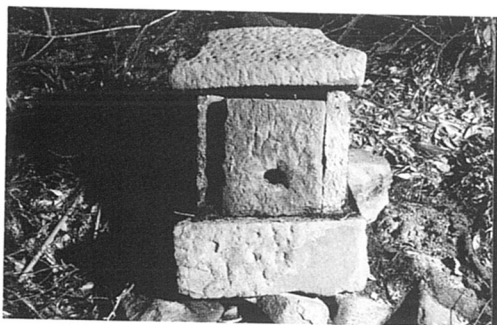
90. 灯籠 享保13(1728)



91. 石祠



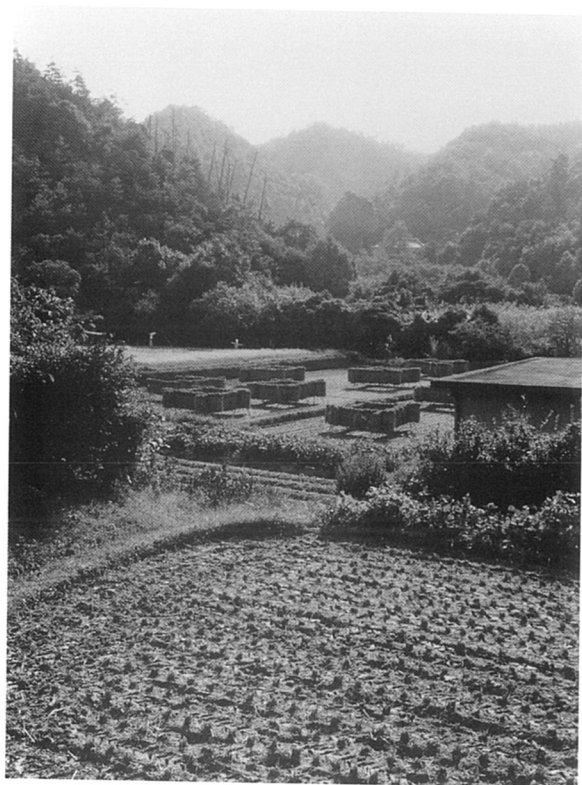
92. 石祠



93. 石祠



飯の峰畑の田畑遠景





刈り入れ



大豆干し



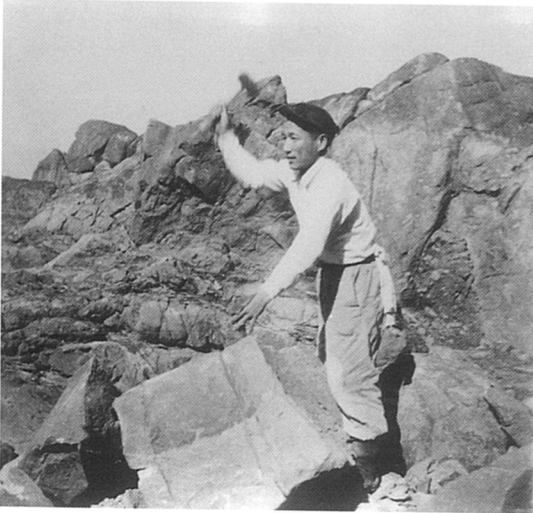
玉葱小屋



昭和30年頃の田植え

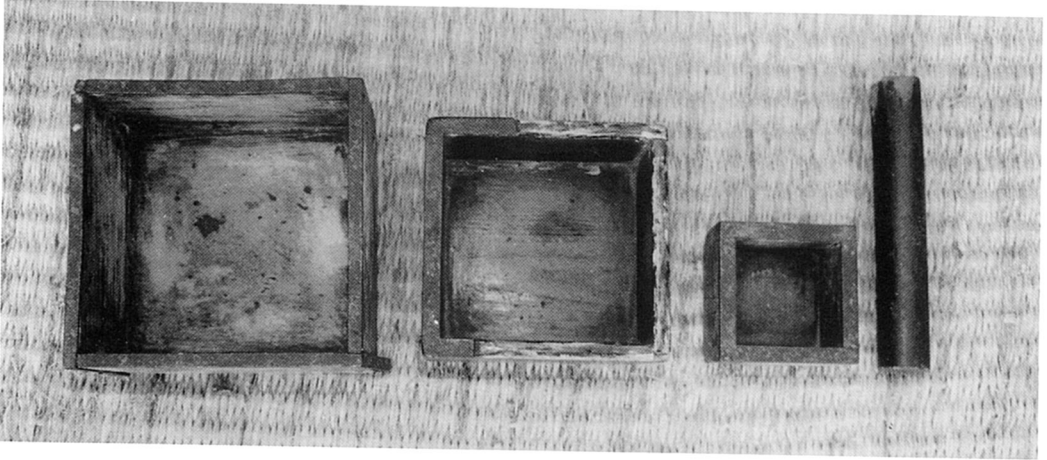


昭和50年頃まで採掘されていた石切り場



昭和30年頃のミノバ石切り場の作業風景

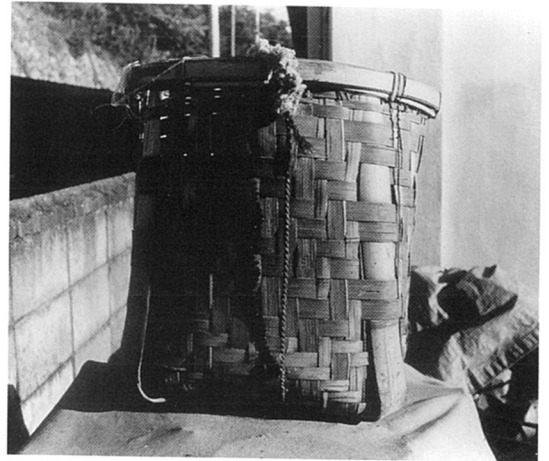




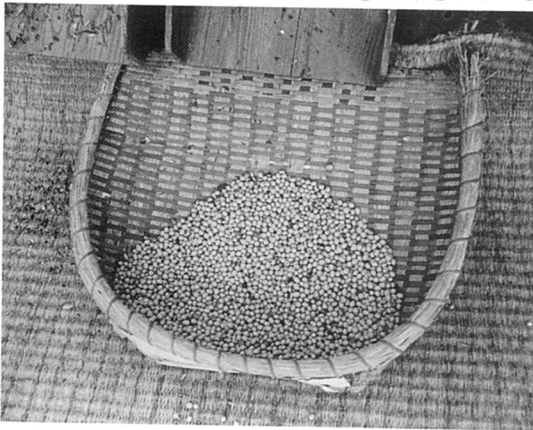
升



「トボをひく」作業をしている



ショイコ



箕



どうろくさん



牛神さん



飯田イト宅仏壇



観音寺



宗福寺



賀茂神社



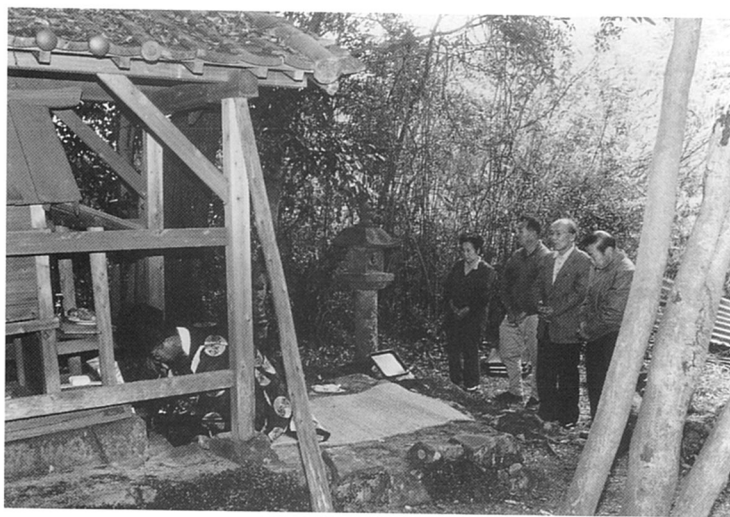
たまがき



手水鉢 (本屋敷跡)



石臼 (本屋敷跡)



とりまつり



弁財天社



弁慶の足跡



弁財天社のある山からみた遠景



正面



右側



背面



左側

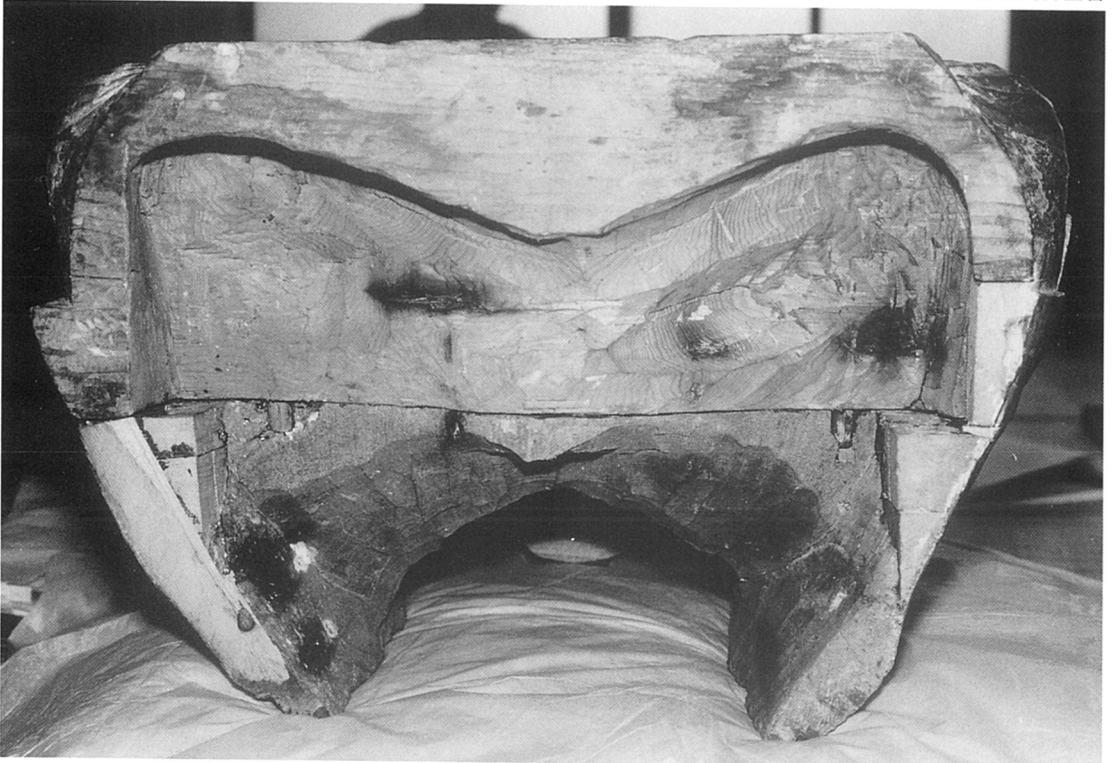
地藏菩薩座像 (宗福寺所藏・大阪府文化財指定)



背面内部



背面内部墨書



底部



正面



右側



背面



左側

阿弥陀如来座像 (飯田イ卜氏所藏)



正面



右側



背面



左側



頂上部



底部

誕生釈迦如来立像 (飯田イ卜氏所蔵)

泉川日修郡の相作村
 飯峰山地藏寺御本尊縁起
 振菊寺御本尊地藏菩薩ハ昔時
 三條院の御本尊嘉元乙酉年
 覺志と云沙門考よし生れ地藏菩薩
 と持せん事以念一誓い
 時あくるきある靈夢と夢いひ言像
 と彫刻ありふ一乃之礼の御作佛也
 然る昔の川の世乃事まてやあり
 久んば流れ河彌陀の尊小堂と建
 くあり守りてははた大災あり
 小堂崩れたるたて焼失ありしに
 一人の山徒者地蔵菩薩と信作

悪道の多とありれど道と遊化
 多し衆生と救渡しよとの由云
 あり縁くはる像ハ權化の御作佛
 ありしに備せハ吳驗論とてあり
 たりと事ハ御利益ありありあり
 かきりて南無佛命頂禮地藏菩薩
 縁起と告白
 右之縁起從古昔雖傳來衍文錯
 簡頗多今因旧文聊和解其意以
 使聞者易覺幸令信心之輩示其
 功德者也
 于時寛政二庚戌之歲復六月
 南紀田宮環裏坊白翁居士敬白

飯峰山地藏寺御本尊縁起（宗福寺所藏）

付図1 箱作ミノバ石切場跡3-OX

