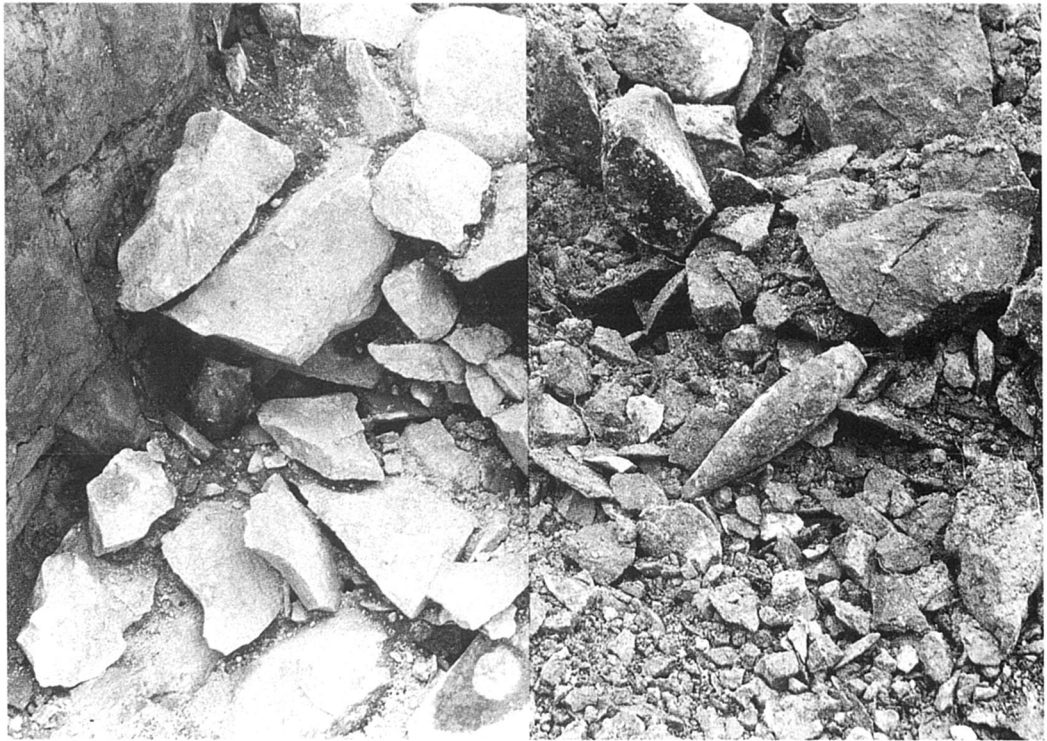
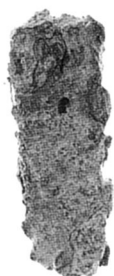


図版四八 710X遺物出土状況





682



97



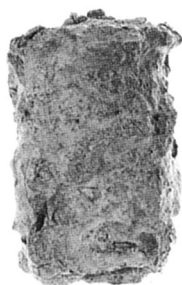
752



891



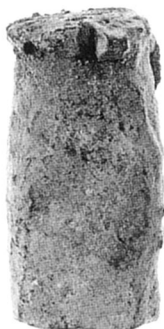
949



96



946



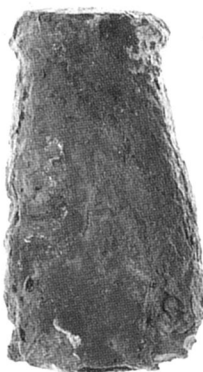
945



876



875



948



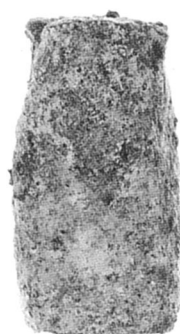
751



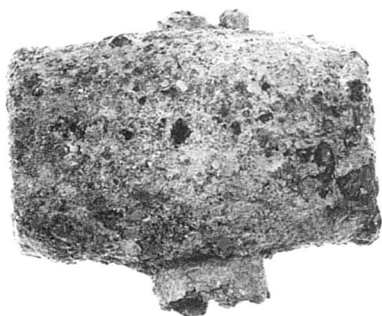
784



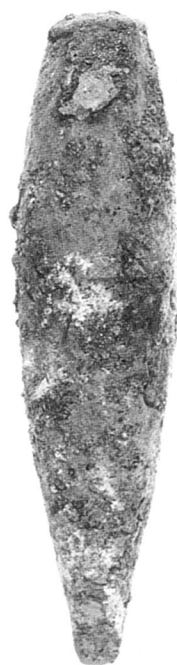
877



922



576



505



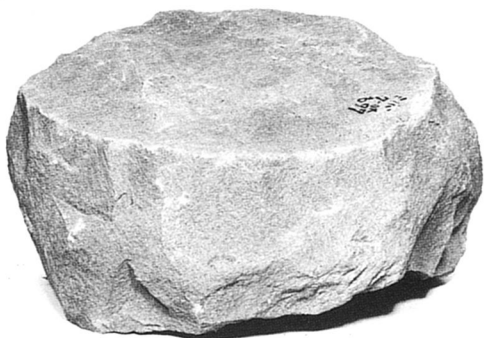
783



809



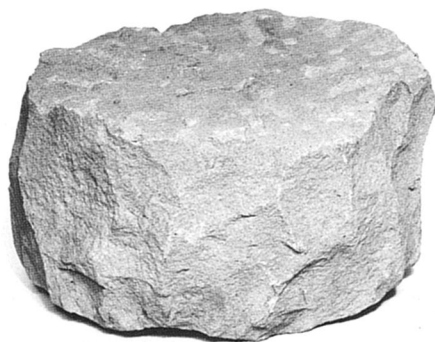
676



677



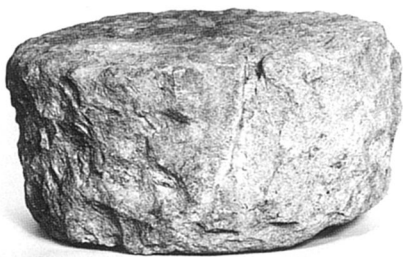
656



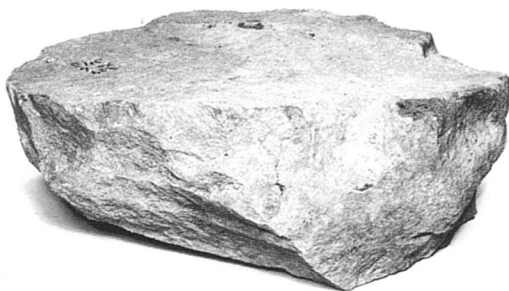
633



675



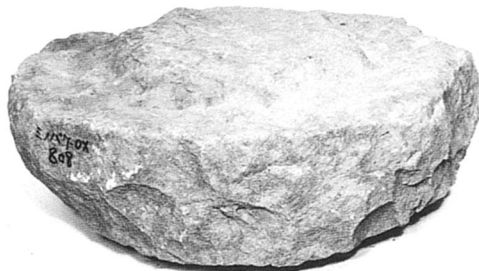
690



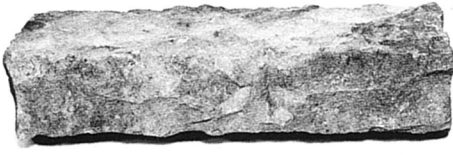
655



125



808



589



549



591



506



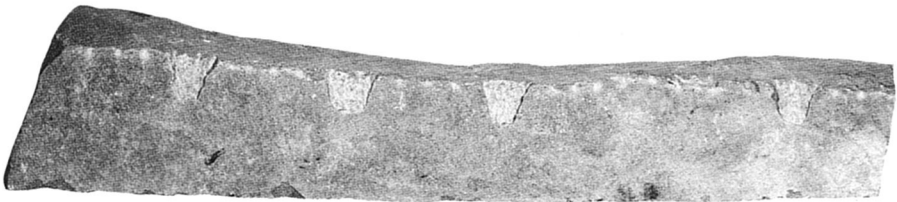
556



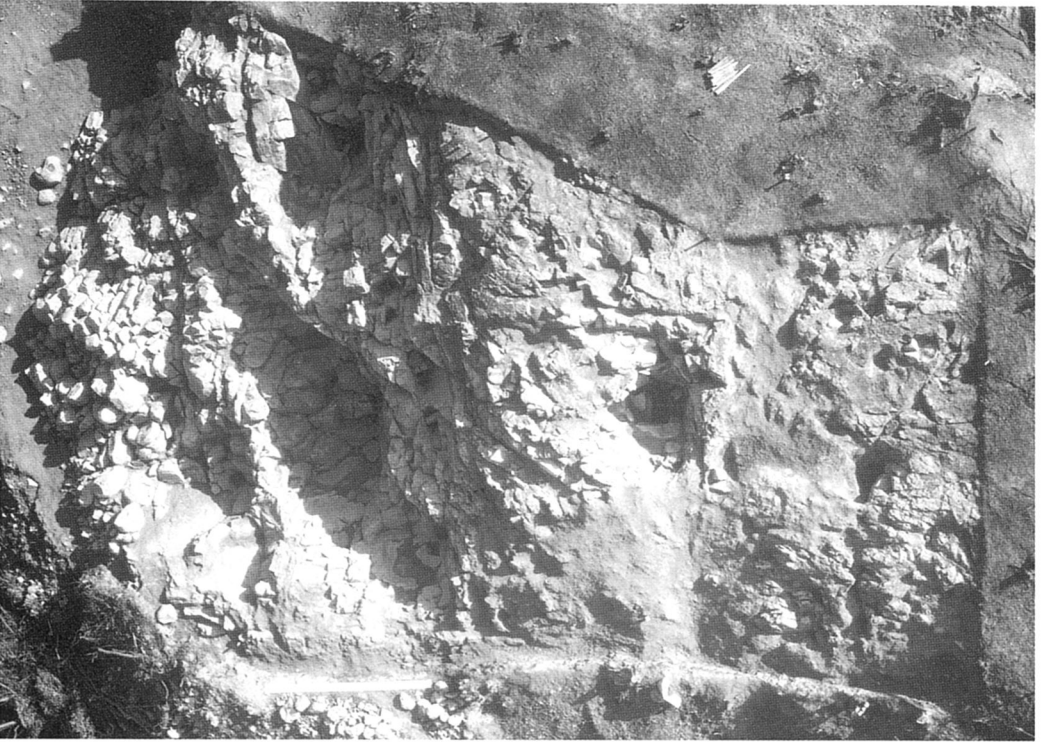
681

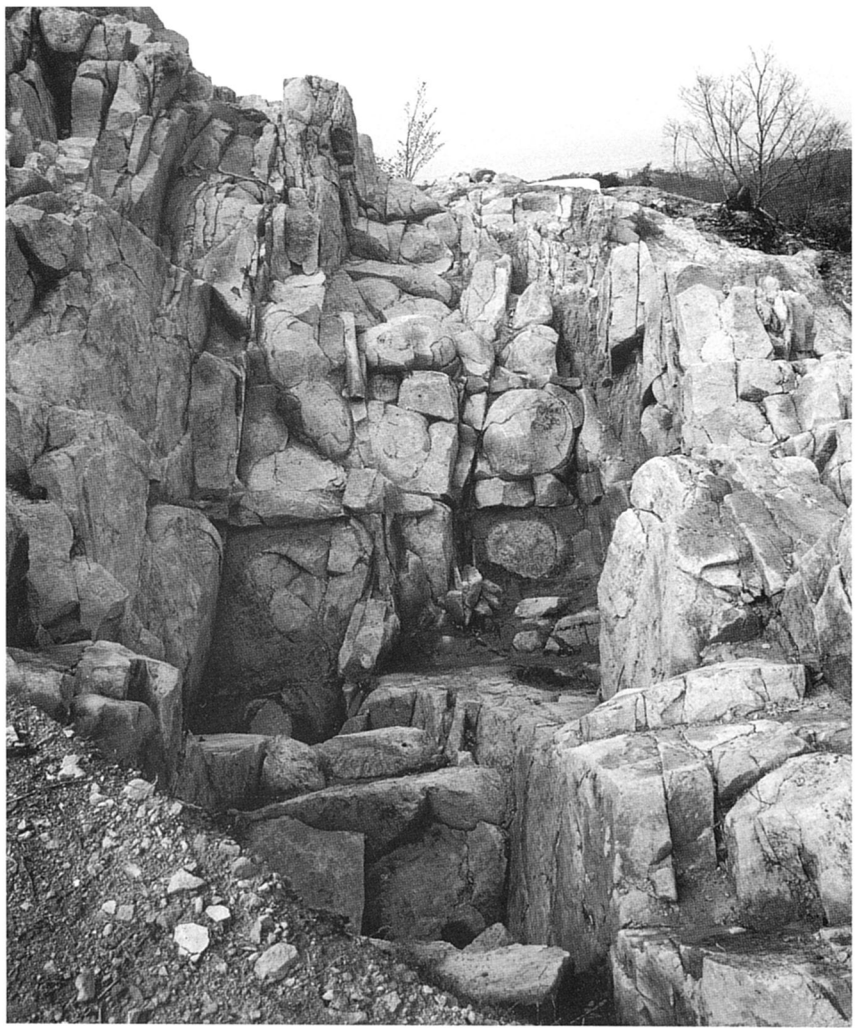


789



512

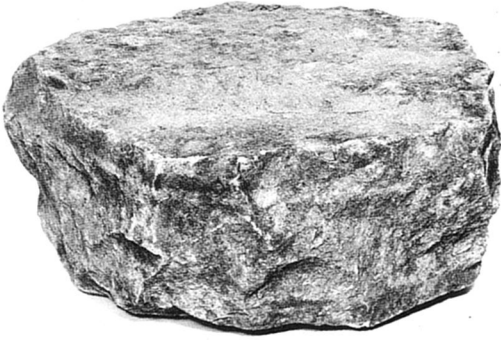




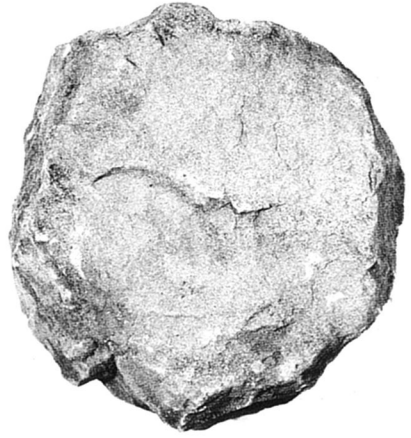
図版五四
910X



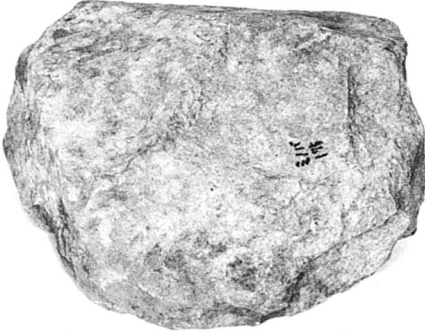




163



53



175



53



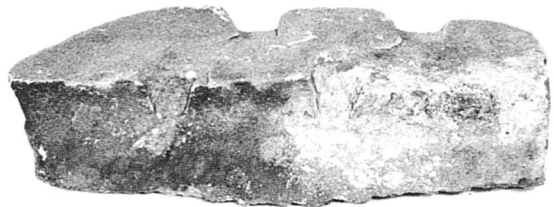
202



54



202



54



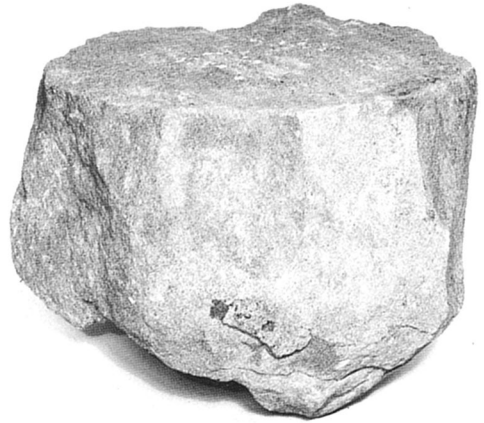
図版五七
10 | O X



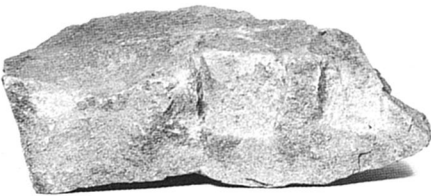
断面



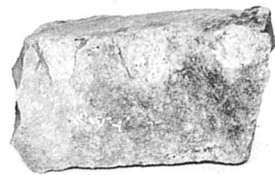
79



46



82



81

出土遺物









339



338



381



392



381



392



403



390



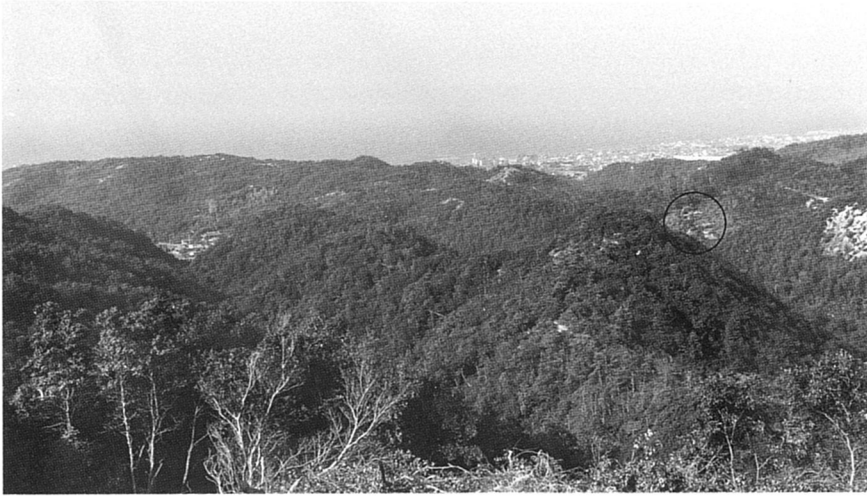
384



400







1. 飯ノ峯畑の谷新墓地を望む
(○印)



2-1. 旧墓地 テラス3



2-2. 旧墓地 テラス4



3-1. 新墓地 テラス6



3-2. 新墓地 テラス4



4. 旧墓地1-7



5. 旧1-1



6. 新墓地3-14 宝永7(1710)



7. 新3-16 享保2(1717)



8. 新3-12 宝暦13(1763)



9. 新3-15 文化10(1813)



10. 旧7-13 正保4(1647)



11. 新4-22 慶安2(1646)



12. 旧7-14 承応4(1655)



13. 旧6-1 延宝4(1676)



14. 旧7-3 寛文□(166?)



15. 新4-11 無記年



16. 新5-24 明暦2(1656)



17. 新7-12(1685)



18. 旧4-14 宝永3(1706)
正徳2(1712)



19. 旧6-2 承応4 (1655)



20. 新4-15 明暦3 (1657)



21. 新4-5 万治2 (1659)



22. 新5-9 寛文7 (1667)



23. 新5-10 元禄4 (1691)



24. 旧7-1 元禄16 (1703)



25. 旧7-5 宝永4 (1707)



26. 新2-9 正徳5 (1715)



27. 新8-1 無記年



28. 旧2-5 宝永6(1709)
正徳2(1712)



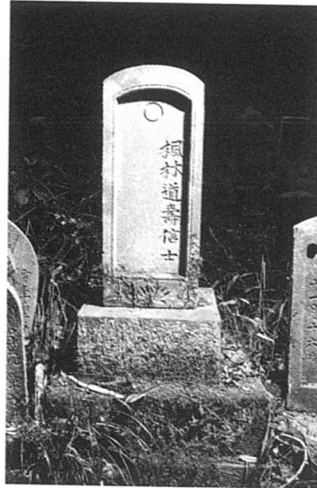
29. 新7-7 天和3(1683)
正徳3(1713)



30. 旧4-3 宝永6(1709)
享保元(1716)



31. 新4-34 元文3(1738)



32. 旧4-5 宝暦4(1754)



33. 新7-6 寛政8(1796)



34. 新2-6 元文2(1737)



35. 新1-4 宝暦4(1754)



36. 旧1-11 天明元(1781)
天明7(1787)



37. 旧2-4 天明4(1784)
寛政元(1789)



38. 新2-7 寛政7(1795)



39. 新10-5 無記年



40. 旧3-6 寛文8(1668)



41. 新4-40 延宝8(1678)



42. 新5-15 元禄13(1700)



43. 旧6-5 正徳5(1715)



44. 旧4-7 享保18(1733)



45. 旧4-8 宝暦9(1759)



46. 新5-12 文化7(1810)



47. 新5-13 天保7(1836)
天保9(1838)



48. 新5-20 安政3(1856)



49. 新7-10 元禄13(1700)



50. 新3-11 享保12(1727)



51. 新5-19 延享5(1748)



52. 新5-18 宝曆13(1763)



53. 六地藏全景



54. 新3-4 天和4 (1684)



55. 貝掛墓地六地藏 天和2 (1682)



56. 新3-10 承応2 (1653)



57. 旧6-8 延宝6 (1678)



58. 自然石石祠



59. 応永25(1481)



60. 石祠



61. 双体神像



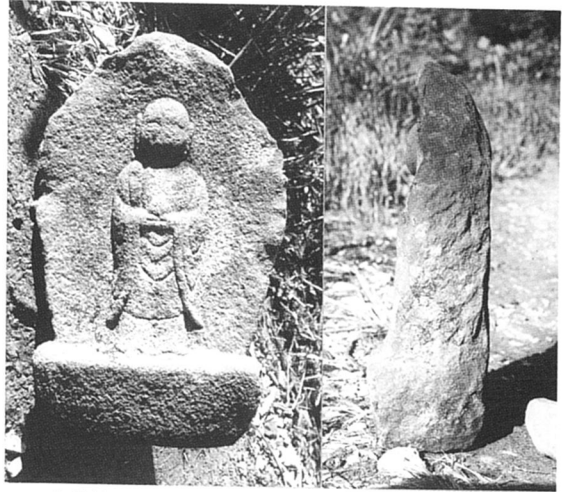
62. 稲丸地区石造品現状



63. 名号碑



64. 光背地藏



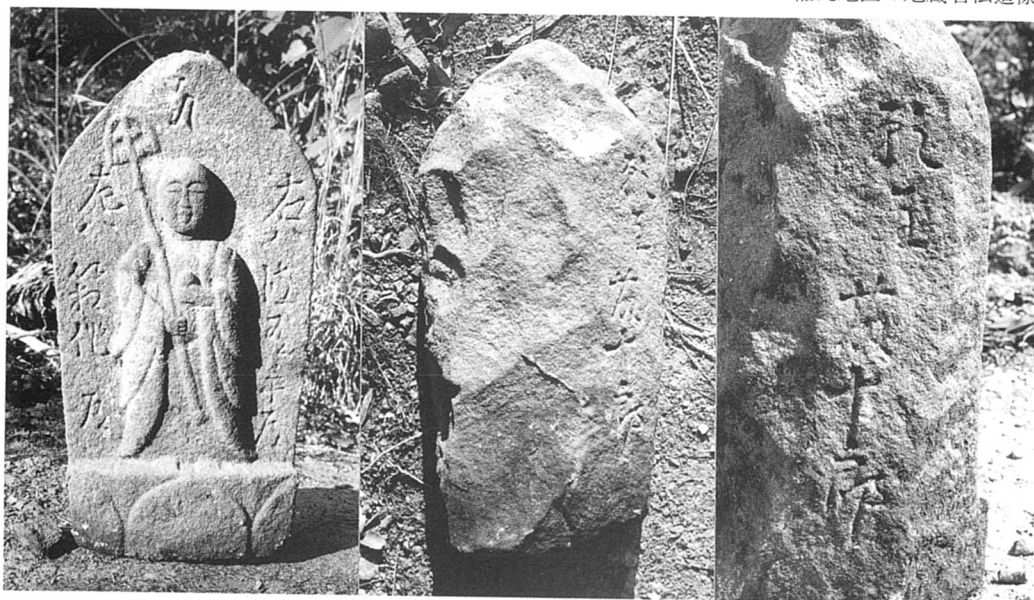
65. 光背地藏



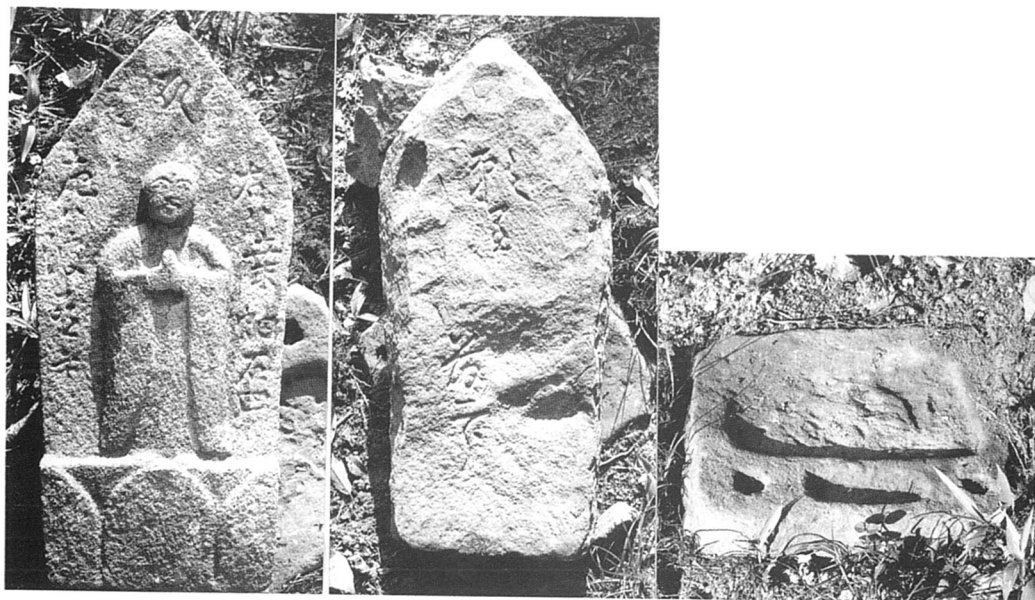
66. 車谷池全景



67. 車谷池改修碑



68. 地藏石仏道標



69. 地藏石仏道標



70. 金剛寺跡無縫塔



71. 金剛寺跡周辺出土墓標現状



72. 圭頭五輪板碑



73. 圭頭五輪板碑



74. 圭頭文字板碑



75. 金剛寺跡出土阿弥陀座像石仏



76. 金剛跡出土墓標



77. どうろくさんの祠



78. 手水槽



79. 花立て



80. 花立て



81. 灯籠



82. 灯籠

