

番号	器種	計測値(cm)	調 整	色 調	残存率	備 考
263	土師質小皿	口径 8.9 器高 1.4	(外) 口縁部 ヨコナデ 底部 ユビオサエ 後ナデ (内) ナデ	(外) 7.5Y 8/1灰白色 (内) 5Y 8/2灰白色 断 7.5Y 8/1灰白色	100%	
264	瓦 器 椀	口径 14.1 器高 4.7	(外) 口縁部 ヨコナデ、体部 ユビオサエ (内) ナデ ヘラミガキ 見込み、平行線暗文 高 貼付、ナデ	(外) 5BG 6/1青灰色 5BG 4/1暗青灰色 ~7.5GY 8/1明緑灰色 (内) 10GY 5/1緑灰色 断 7.5YR 8/1灰白色 ~10GY 明緑灰色	80%	
265	瓦 器 椀	口径 15.4 器高 5.7	(外) 口縁部 ヨコナデ、体部 ユビオサエ (内) ナデ 密なヘラミガキ 見込み、斜格子暗文 高 貼付、ナデ	(外) 5G 5/1緑灰色 ~7.5GY 8/1明緑灰色 (内) 10BG 4/1暗緑灰色 断 10GY 8/1明緑灰色	70%	
266	瓦 器 椀	口径 14.8(復) 器高 4.7	(外) 口縁部 ヨコナデ、体部 ユビオサエ (内) ナデ ヘラミガキ 見込み、連結輪状文 高 貼付、ナデ	(外) 10BG 5/1緑灰色 ~10GY 8/1明緑灰色 (内) 10GY 8/1明緑灰色 断 10GY 8/1明緑灰色	55%	
267	瓦 器 椀	口径 15.4(復) 器高 4.7	(外) 口縁部 ヨコナデ、体部 ユビオサエ (内) ナデ ヘラミガキ 見込み、平行線暗文 高 ヨコナデ	(外) 5BG 4/1暗青灰色 (内) 5B 4/1暗青灰色 断 7.5YR 8/1灰白色	35%	
268	瓦 器 椀	口径 15.8(復) 器高 5.0	(外) 口縁部 ヨコナデ、体部 ユビオサエ (内) ナデ ヘラミガキ 見込み、連結輪状文 高 ヨコナデ	(外) 10GY 4/1暗緑灰色 ~7.5Y 5/2灰オリーブ (内) 10GY 4/1暗緑灰色 断 10G7/1暗緑灰色	35%	
269	瓦 器 椀	口径 15.6(復) 器高 3.8	(外) 口縁部 ヨコナデ、体部 ユビオサエ (内) ナデ ヘラミガキ 見込み、平行線暗文 高 ヨコナデ	(外) 10GY 4/1暗緑灰色 ~7.5YR 5/8明褐色 (内) 5BG 4/1暗青灰色 断 5G 7/1明緑灰色	30%	
270	瓦 器 椀	口径 15.0(復) 器高 4.3	(外) 口縁部 ヨコナデ、体部 ユビオサエ (内) ナデ ヘラミガキ 見込み、連結輪状文 高 ヨコナデ	(外) 10G 5/1緑灰色 ~7.5YR 8/1灰白色 (内) 10BG 4/1暗青灰色 断 10GY 8/1明緑灰色	55%	
271	瓦 器 椀	口径 15.8(復) 器高 4.8	(外) 口縁部 ヨコナデ、体部 ユビオサエ (内) ナデ、ヘラミガキ 高 ヨコナデ	(外) 5BG 4/1暗青灰色 (内) 5BG 5/1青灰色 断 10GY 8/1明緑灰色	20%	
272	瓦 器 椀	口径 14.4(復) 器高 3.9	(外) 口縁部 ヨコナデ、体部 ユビオサエ (内) ナデ、密なヘラミガキ 見込み、連結輪状文 高 ヨコナデ	(外) 10G 5/1緑灰色 ~10GY 8/1明緑灰色 (内) 10G 6/1緑灰色 断 7.5GY 8/1明緑灰色	40%	
273	瓦 器 椀	口径 15.0(復) 器高 3.9	(外) 口縁部 ヨコナデ、体部 ユビオサエ (内) ナデ 見込み、連結輪状文 高 ヨコナデ	(外) 5GY 8/1灰白色 ~10G 7/1明緑灰色 (内) 5GY 8/1灰白色 ~10G 7/1明緑灰色 断 7.5GY 8/1明緑灰色 ~7.5Y 6/3オリーブ黄色	25%	

番号	器種	計測値(cm)	調 整	色 調	残存率	備 考
274	瓦器椀	口径 14.8(匁) 器高 3.9	(外) 口縁部 ヨコナデ、体部 ユビオサエ (内) ナデ、粗いヘラミガキ 見込み、連結輪状文 (高) ヨコナデ	(外) 5BG 4/1暗青灰色 (内) 5BG 4/1暗青灰色 (断) 10GY 8/1明緑灰色	20%	
275	瓦器椀	口径 13.4(匁) 器高 3.2	(外) 口縁部 ヨコナデ、体部 ユビオサエ (内) ナデ、見込み、連結輪状文 (高) ヨコナデ	(外) 7.5GY 7/1明緑灰色 ~7.5Y 6/3オリーブ黄色 (内) 10GY 7/1明緑灰色 (断) 10GY 7/1明緑灰色	20%	
276	瓦器小皿	口径 8.6 器高 1.7	(外) 口縁部 ヨコナデ、底部 ユビオサエ (内) ナデ、見込み、平行線暗文	(外) N 5/0灰色 (内) N 5/0灰色 (断) 10Y 8/0灰白色	90%	
277	土師質小皿	口径 9.8(匁) 器高 1.3	(外) 口縁部 ヨコナデ、底部 ユビオサエ (内) ナデ	(外) 10YR 8/2灰白色 (内) 5Y 7/1灰白色 (断) 10YR 8/3浅黄橙色	40%	
278	土師質小皿	口径 10.0(匁) 器高 1.3	(外) 口縁部 ヨコナデ、底部 ユビオサエ (内) ナデ	(外) 7.5YR 8/3浅黄橙色 (内) 7.5YR 8/4浅黄橙色 (断) 7.5YR 8/2灰白色	20%	
279	土師質小皿	口径 8.9(匁) 器高 1.4	(外) 口縁部 ヨコナデ、底部 ユビオサエ (内) ナデ	(外) 2.5Y 8/3淡黄色 (内) 2.5Y 8/3淡黄色 (断) 2.5Y 8/3淡黄色	25%	
280	土師質小皿	口径 9.2(匁) 器高 1.3	(外) 口縁部 ヨコナデ、底部 ユビオサエ (内) ナデ	(外) 2.5Y 8/3淡黄色 (内) 2.5Y 8/3淡黄色 (断) 2.5Y 8/3淡黄色	20%	
281	土師質小皿	口径 8.3(匁) 器高 1.3	(外) 口縁部 ヨコナデ、底部 ユビオサエ (内) ナデ	(外) 5YR 8/4淡橙色 (内) 5YR 8/3淡橙色 (断) 5YR 8/3淡橙色	30%	
282	土師質小皿	口径 8.8(匁) 器高 1.4	(外) 口縁部 ナデ 底部 ユビオサエ、ナデ (内) ナデ	(外) 7.5YR 8/3浅黄橙色 (内) 7.5YR 8/2灰白色 (断) 7.5YR 8/3浅黄橙色	30%	
283	白磁碗	口径 13.0(匁) 器高 2.0(匁)	(外) 口縁玉縁、施釉、体部ケズリ (内) 施釉	(外) 淡黄色 (内) 灰白色 (断) 淡黄色	5%	
284	土師質釜	口径 10.0(匁) 器径 24.8(匁) 器高 7.3(匁)	(外) 口縁部 ヨコナデ、胴部 ヘラケズリ (内) ナデ	(外) 7.5Y 4/1褐灰色 (内) 7.5Y 8/4浅黄橙色 (断) 7.5Y 7/3にぶい橙色	40%	

番号	器種	計測値(cm)	調整	色調	残存率	備考
285	須恵質鉢	口径 28.6(匁) 器高 6.8(匁)	(外) 口縁部 ヨコナデ、体部 回転ナデ (内) ナデ	(外) 10GY3/1暗緑灰色 ~2.5GY8/1灰白色 (内) 2.5GY 8/1灰白色 匁 2.5GY 8/1灰白色	15%	
286	土師質釜	口径 22.9(匁) 器径 29.1(匁) 器高 10.0(匁)	(外) 口縁部 ヨコナデ、胴部 ヘラケズリ (内) ナデ	(外) 5Y 8/0灰白色 (内) 2.5Y 8/1灰白色 匁 5Y8/0灰白色	20%	
666	平瓦	全長 35.0 広幅 25.0 狭幅 22.5 厚さ 2.2	(凸) 縄目、端面 ケズリ (凹) 布目、糸切	(凸) N3/0暗灰色 (凹) N3/0暗灰色 匁 2.5GY 8/1灰白色	90%	
682	白磁水瓶		(外) 施釉、水挽 調整	(外) 灰白色 (内) 灰白色 匁 灰白色	10%	
684	白磁碗	口径 10.4(匁) 器高 1.4(匁)	(外) 施釉 (内) 施釉	(外) 明緑灰色 (内) 明緑灰色 匁 灰白色	5%	

812-OS

番号	器種	計測値(cm)	調整	色調	残存率	備考
287	土師質釜	口径 21.0(匁) 器径 28.6(匁) 器高 7.0(匁)	(外) 口縁部 ヨコナデ、胴部 ヘラケズリ (内) ヨコナデ	(外) 5Y 8/2灰白色 (内) 5Y 8/1灰白色 匁 5Y 8/2灰白色	10%	瓦質の可能性有
288	瓦質釜	口径 19.2(匁) 器径 27.4(匁) 器高 6.3(匁)	(外) 口縁部 ヨコナデ、胴部 ヘラケズリ (内) ヨコハケ、ナデ	(外) 10YR 8/1灰白色 (内) 7.5Y 8/2灰白色 匁 10YR 8/1灰白色	5%	

717-OO

番号	器種	計測値(cm)	調整	色調	残存率	備考
289	瓦質釜	口径 29.2(匁) 器径 37.8(匁) 器高 7.0(匁)	(外) 口縁部 ヨコナデ、胴部 ヘラケズリ (内) ハケ、ナデ	(外) 2.5Y 7/2灰黄色 (内) 7.5Y 8/2灰白色 匁 2.5Y 8/3浅黄色	10%	
290	瓦質釜	口径 26.2(匁) 器径 34.2(匁) 器高 12.2(匁)	(外) 口縁部 ヨコナデ、胴部 ヘラケズリ (内) ヨコハケ、ナデ	(外) 5Y 5/1灰色 (内) 10Y 8/1 灰白色 匁 10YR 8/3浅黄色	60%	

番号	器種	計測値(cm)	調 整	色 調	残存率	備 考
291	瓦質鉢	口径 27.0(匁) 器高 7.0(銭)	(外) 口縁部 ヨコナデ、胴部 ヘラケズリ (内) スリメ、ヨコナデ	(外) N7/0灰白色 (内) N7/0灰白色 (匁) N7/0灰白色	25%	

722-00

番号	器種	計測値(cm)	調 整	色 調	残存率	備 考
292	瓦質鉢	口径 30.8(匁) 器高 5.4(銭)	(外) 口縁部 ヨコナデ、胴部 ヘラケズリ (内) ナデ、後スリメ	(外) N 4/0灰白色 (内) 10Y8/1灰白色 ~N3/0暗灰色 (匁) 10Y 8/1灰白色	10%	

742-00

番号	器種	計測値(cm)	調 整	色 調	残存率	備 考
293	瓦器碗	口径 15.4(匁) 器高 4.5(銭)	(外) 口縁部 ヨコナデ、体部 ユビオサエ (内) ナデ、ヘラミガキ	(外) N 5/0灰色 (内) N 5/0灰色 (匁) 10Y 8/1灰白色	20%	
294	瓦器碗	口径 13.0(匁) 器高 2.9(銭)	(外) 口縁部 ヨコナデ、体部 ユビオサエ (内) ヨコナデ	(外) N 5/0灰白色 (内) N 6/0灰色 (匁) 10Y 8/1灰白色	5%	
295	瓦器小皿	口径 9.6 器高 2.5	(外) 口縁部 ヨコナデ、体部 ユビオサエ (内) ナデ、見込み、斜格子暗文	(外) N 5/0灰白色 (内) 2.5Y 8/2灰白色 (匁) 5Y 8/3淡黄色	95%	
296	土師質小皿	口径 8.8(匁) 器高 1.6	(外) 口縁部 ヨコナデ (内) ナデ	(外) 2.5Y 8/2灰白色 (内) 2.5Y 8/2灰白色 (匁) 7.5YR7/4にぶい橙色	60%	

761-00

番号	器種	計測値(cm)	調 整	色 調	残存率	備 考
297	瓦器碗	口径 17.8(匁) 器高 3.7(銭)	(外) 口縁部 ヨコナデ、体部 ユビオサエ (内) ナデ	(外) 10Y 5/1灰色 ~10Y 7/1灰白色 (内) 10Y 5/1灰色 ~10Y 8/1灰白色 (匁) 7.5Y 8/1灰白色	7%	
298	瓦器碗	口径 14.8(匁) 器高 4.2(銭)	(外) 口縁部 ナデ、体部 ユビオサエ (内) ナデ	(外) 2.5GY 4/1暗オリーブ灰色 ~10Y 8/1灰白色 (内) 2.5GY 3/1暗オリーブ灰色 ~2.5GY 4/1暗オリーブ灰色 (匁) 7.5Y 8/1灰白色	15%	

番号	器種	計測値(cm)	調 整	色 調	残存率	備 考
299	瓦器椀	口径 15.2(匁) 器高 3.3(匁)	(外) 口縁部 ヨコナデ、体部 ユビオサエ (内) ナデ	(外) 10Y 5/1灰色 ～10Y 8/1灰白色 (内) 10Y 5/1灰色 ～10Y 8/1灰白色 (匁) 7.5Y 8/1灰白色	10%	

809-00

番号	器種	計測値(cm)	調 整	色 調	残存率	備 考
300	瓦器椀	口径 15.0(匁) 底径 4.0(匁) 器高 4.7(匁)	(外) 口縁部 ヨコナデ 体部 ユビオサエ、ナデ (内) ヨコナデ、ナデ、粗いヘラミガキ (匁) 貼付	(外) N 5/0灰色 (内) N 5/0灰色 (匁) N 8/0灰白色	40%	
301	瓦器椀	口径 14.0(匁) 器高 3.5(匁)	(外) 口縁部 ヨコナデ 体部 ユビオサエ、ナデ (内) ヨコナデ、ナデ、ヘラミガキ	(外) N 5/0灰色 (内) 5B 3/1暗青灰色 (匁) 7.5Y 8/1灰白色	20%	
302	須恵質甕	口径 38.0(匁) 器高 4.9(匁)	(外) ヨコナデ (内) ヨコナデ	(外) 10Y 6/2オリーブ色 (内) 10Y 7/2灰白色 (匁) 10Y 8/1灰白色	5%	
303	土師質浅鉢	口径 43.4(匁) 器高 5.9(匁)	(外) 口縁部 ヨコナデ 体部 ユビオサエ、ナデ (内) ヨコナデ、ナデ	(外) 10YR 4/1褐灰色 (内) 10YR 7/1灰白色 (匁) 7.5YR 6/6橙色	10%	

828-00

番号	器種	計測値(cm)	調 整	色 調	残存率	備 考
304	瓦器椀	口径 16.0(匁) 器高 2.8(匁)	(外) 口縁部 ヨコナデ、体部 ユビオサエ (内) ナデ、粗いヘラケズリ	(外) 5BG 4/1暗青灰色 (内) 5BG 4/1暗青灰色 (匁) 5YR 8/2灰白色	15%	
305	瓦器椀	口径 11.2(匁) 器高 2.6(匁)	(外) 口縁部 ヨコナデ、体部 ユビオサエ (内) ナデ	(外) 10Y 6/1灰色 (内) 7.5Y 5/1灰色 (匁) 7.5Y 5/1灰色	45%	
306	須恵質壺	口径 25.4(匁) 器高 10.2(匁)	(外) 口縁部 ヨコナデ、頸部 ユビオサエ (内) ナデ	(外) 5YR 5/1褐灰色 (内) 5Y 7/2灰白色 (匁) 7.5GY 8/1明緑灰色	10%	

860-00

番号	器種	計測値(cm)	調 整	色 調	残存率	備 考
307	瓦器椀	口径 15.4(復) 底径 5.3 器高 5.2	(外) 口縁部 ヨコナデ、体部 ユビオサエ (内) ヘラミガキ、見込み、平行線	(外) 5R 2/1赤黒色 (内) 5BG 3/1暗青灰色	30%	
308	瓦器椀	口径 14.6(復) 底径 5.6 器高 5.2	(外) 口縁部 ヨコナデ、体部 ユビオサエ (内) ヘラミガキ (筒) 貼付、ナデ	(外) 5G 4/1暗緑灰色 (内) 5G 5/1緑灰色	25%	
309	瓦器椀	口径 17.2(復) 器高 3.5(残)	(外) ナデ (内) ナデ、ヘラミガキ	(外) 5BG 3/1暗青灰色 (内) 5BG 3/1暗青灰色 (断) 7.5YR 7/4にぶい橙色	10%	
310	瓦器椀	口径 15.8(復) 器高 4.6(残)	(外) 口縁部 ヨコナデ、体部 ユビオサエ (内) ナデ	(外) 5R 4/1暗赤灰色 (内) 5R 4/1暗赤灰色 (断) 10GY 8/1明緑灰色 ~2.5YR 6/8橙色	35%	
311	土師質皿	口径 24.6 器高 2.6	(外) ヨコナデ (内) ナデ	(外) 2.5YR 7/6橙色 (内) 5YR 8/4淡橙色 (断) 2.5YR 7/6橙色	85%	
312	土師質小皿	口径 9.0 器高 1.5	(外) 口縁部 ヨコナデ、底部 ユビオサエ (内) ヨコナデ	(外) 10YR 8/4浅黄橙色 (内) 10YR 8/3浅橙	90%	

856-00

番号	器種	計測値(cm)	調 整	色 調	残存率	備 考
313	瓦質甕	口径 28.2(復) 器径 29.8(復) 器高 9.4(残)	(外) 口縁部 ヨコナデ、胴部 ナデ (内) ナデ	(外) 5G 6/1緑灰色 (内) 5BG 5/1青灰色 (断) 2.5GY 8/1灰白色 ~10YR 6/3にぶい黄橙色	10%	

891-0S

番号	器種	計測値(cm)	調 整	色 調	残存率	備 考
314	土師質釜	口径 20.0(復) 器径 30.0(復) 器高 4.3(残)	(外) 口縁部 ヨコナデ (内) ヨコナデ	(外) 10YR 8/2灰白色 (内) 2.5Y 8/2灰白色 (断) 10YR 8/2灰白色	5%	
315	瓦質釜	口径 36.0(復) 器径 46.0(復) 器高 4.8(残)	(外) 口縁部 ヨコナデ (内) ヨコナデ	(外) 10Y 6/1灰色 (内) 10Y 8/1灰白色 (断) 2.5Y 8/2灰白色	5%	

番号	器種	計測値(cm)	調 整	色 調	残存率	備 考
316	土師質釜	口径 29.8(復) 器径 39.4(復) 器高 5.4(残)	(外) 口縁部 ヨコナデ (内) ヨコナデ	(外) 7.5YR 8/2灰白色 (内) 7.5YR 8/3浅黄橙色 断面 7.5YR 8/2灰白色	5%	
317	土師質釜	口径 20.2(復) 器径 29.2(復) 器高 12.5(残)	(外) 口縁部 ヨコナデ、胴部 ヘラケズリ (内) ヨコナデ	(外) 5Y 6/1灰色 (内) 5Y 7/1灰白色 断面 5Y 8/2灰白色	5%	

881-00

番号	器種	計測値(cm)	調 整	色 調	残存率	備 考
318	青磁碗	口径 14.0(復) 器高 3.8(残)	(内)(外) 施釉 (外) 蓮弁文	(外) オリーブ灰色 (内) オリーブ灰色 断面 灰白色	15%	
319	瓦質壺	口径 20.6(復) 器高 23.0(残)	(外) 口縁部 ヨコナデ、胴部 ヘラケズリ (内) ナデ	(外) 5PB 5/1青灰色 (内) 5B 5/1青灰色 断面 7.5YR 8/1灰白色 ~10YR 7/3にぶい橙色	5%	
320	瓦質釜	口径 20.2(復) 器径 26.8(復) 器高 4.8(残)	(外) 口縁部 ヨコナデ、胴部 ヘラケズリ (内) ナデ	(外) 10BG 4/1暗青灰色 (内) 5BG 4/1暗青灰色 断面 7.5GY 8/1明緑灰色	5%	

882-00

番号	器種	計測値(cm)	調 整	色 調	残存率	備 考
321	土師質甕	底径 26.4(復) 器高 19.0(残)	(外) 体部 タタキ 底部 ヘラケズリ、ナデ (内) ハケ	(外) 5YR 8/4淡橙色 (内) 5YR 8/4淡橙色 断面 5YR 8/4淡橙色	40%	

883-00

番号	器種	計測値(cm)	調 整	色 調	残存率	備 考
678	白磁碗	口径 15.0(復)	(外) ヘラケズリ、施釉、口縁玉縁 (内) 施釉	(外) 灰白色 (内) 灰白色 断面 灰白色	20%	
691	青磁碗	口径 14.1(復)	(外) 蓮弁文(ケズリ出し) 施釉 (内) 施釉	(外) 青灰色 (内) 青灰色 断面 灰白色	5%	

892 B-00

番号	器種	計測値(cm)	調 整	色 調	残存率	備 考
322	青磁碗	口径 24.8(匁) 器高 3.4(匁)	(内) (外) 施釉、貫入が認められる (外) 蓮弁文	(外) うすい灰色がかった緑色 (内) うすい灰色がかった緑色 匁 灰白色	5%	

892 A-00

番号	器種	計測値(cm)	調 整	色 調	残存率	備 考
323	瓦質釜	口径 22.6(匁) 器径 26.2(匁) 器高 3.4(匁)	(外) 口縁部 ヨコナデ (内) ハケ、ナデ	(外) 5Y 6/1灰色 (内) 5Y 6/1灰色 匁 5Y 8/2灰白色	5%	

941-00

番号	器種	計測値(cm)	調 整	色 調	残存率	備 考
324	瓦器椀	口径 15.0(匁) 器高 2.2(匁)	(外) 口縁部 ヨコナデ (内) ナデ	(外) N 6/0灰色 (内) N 7/0灰白色 匁 N 7/0灰白色	10%	
325	土師質小皿	口径 7.6(匁) 器高 1.2	(外) 口縁部 ヨコナデ、底部 ユビオサエ (内) ナデ	(外) 10YR 8/3浅黄橙色 (内) 2.5Y 8/4淡黄色 匁 2.5Y 8/3淡黄色	40%	
326	土師質小皿	口径 7.4 器高 1.2	(外) 口縁部 ヨコナデ、底部 ユビオサエ (内) ナデ	(外) 7.5YR 8/1灰白色 (内) 7.5YR 8/1灰白色 匁 7.5YR 8/1灰白色	90%	
327	白磁皿	底径 7.6 器高 0.6(匁)	(外) 底部 ケズリ	(外) 明緑灰色 (内) 明緑灰色 匁 灰白色	50%	
328	土師質甕	口径 27.4(匁) 器高 6.8(匁)	(外) 口縁部 ヨコナデ、胴部 タテハケ (内) ナデ	(外) 5YR 6/6橙色 (内) 5YR 6/6橙色 ~7.5YR 5/3にぶい褐色 匁 5YR 6/6橙色	10%	
329	須恵質甕	口径 29.4(匁) 器高 6.2(匁)	(外) 口縁部 ヨコナデ、肩部 タタキ (内) ヨコナデ	(外) N 6/0灰色 (内) 10Y 6/1灰色 匁 N 7/0灰白色	5%	
689	青磁碗		(外) 蓮弁文(ケズリ出し)、施釉 (内) 施釉	(外) 青灰色 (内) 青灰色 匁 灰白色	5%	

196-OS

番号	器種	計測値(cm)	調 整	色 調	残存率	備 考
330	陶器 椀	底径 6.6(匁) 器高 2.0(錢)	(外) ヨコナデ (内) ケズリ、ヘラケズリ	(外) にぶい橙色 (内) 灰白色 断 灰白色	10%	
331	陶器 鉢	底径 9.4(匁) 器高 2.0(錢)	(外) ケズリ 底部 未調整	(外) にぶい黄橙色～淡黄色 (内) にぶい赤褐色 断 淡黄色	5%	
332	陶器 鉢	口径 22.0(匁) 器高 7.7(錢)	(外) 口縁部 ヨコナデ、体部 ヨコナデ (内) スリメ	(外) 赤橙色～灰赤色 (内) 赤橙色～灰赤色 断 赤橙色	10%	

431-OS

番号	器種	計測値(cm)	調 整	色 調	残存率	備 考
333	瓦器 椀	口径 15.0(匁) 底径 4.4(匁) 器高 5.3	(外) 口縁部 ヨコナデ、体部 ユビオサエ (内) ナデ ヘラミガキ 見込み、平行線暗文	(外) 10BG 5/1青灰色 (内) 10BG 3/1暗青灰色 断 7.5GY 8/1明緑灰色	30%	
334	瓦器 椀	口径 14.2(匁) 底径 3.4 器高 4.2	(外) 口縁部 ヨコナデ、体部 ユビオサエ (内) ナデ ヘラミガキ 見込み、斜格子暗文	(外) 5BG 4/1暗青灰色 (内) 10G4/1暗緑灰色 断 7.5YR 8/1灰白色	5%	
335	瓦器 椀	口径 11.8 器高 3.1	(外) 口縁部 ヨコナデ、体部 ユビオサエ (内) ナデ、見込み、ラセン暗文	(外) 10YR 8/2灰白色 ～10BG 4/1暗青灰色 (内) 10YR 8/2灰白色 ～10BG 4/1暗青灰色 断 5YR 8/2灰白色	95%	
336	瓦器 椀	口径 15.1(匁) 器高 4.2(錢)	(外) 口縁部 ヨコナデ、体部 ヘラミガキ (内) ナデ	(外) 5BG 4/1暗青灰色 (内) 10BG 4/1暗青灰色 断 7.5GY 8/1明緑灰色	5%	
338	土師質小皿	口径 7.2(匁) 器高 1.3	(外) 口縁部 ヨコナデ、底部 ユビオサエ (内) ナデ	(外) 7.5YR 8/3浅黄橙色 (内) 7.5YR 8/3浅黄橙色 断 7.5YR 8/3浅黄橙色	20%	
339	砥 石	長さ 4.7(錢) 幅 3.6(錢) 厚み 0.5(錢)	使用面 2面	(外) 灰白色 (内) 灰白色 断 灰白色		
343	瓦質 甕	口径 29.6(匁) 器高 7.9(錢)	(外) 口縁部 ヨコナデ、体部 タタキ (内) ナデ	(外) 5G 7/1明緑灰色 (内) 10GY 8/1明緑灰色 断 5GY 8/1灰白色	5%	

432-OS

番号	器種	計測値(cm)	調 整	色 調	残存率	備 考
345	陶器鉢	口径 30.6(復) 器高 5.0(銭)	(外) 口縁部 ヨコナデ、体部 ケズリ (内) スリメ	(外) にぶい橙色 (内) にぶい橙色 (匳) 淡橙色	5%	

441-OS

番号	器種	計測値(cm)	調 整	色 調	残存率	備 考
337	瓦器椀	口径 12.2(復) 器高 2.3(銭)	(外) 口縁部 ヨコナデ、体部 ユビオサエ (内) ナデ	(外) 10Y 8/1灰白色 (内) N 6/0灰色 (匳) 10Y 8/1灰白色	20%	
340	土師質釜	口径 18.8(復) 器径 27.6(復) 器高 5.8(銭)	(外) 口縁部 ヨコナデ、胴部 ヘラケズリ (内) ナデ	(外) 5YR 6/6橙色 (内) 7.5YR 7/6橙色 (匳) 7.5YR 7/6橙色	5%	

442-OS

番号	器種	計測値(cm)	調 整	色 調	残存率	備 考
341	土師質釜	口径 23.0(復) 器径 29.4(復) 器高 5.4(銭)	(外) 口縁部 ヨコナデ、胴部 ヘラケズリ (内) ナデ	(外) 7.5YR 8/3浅黄橙色 (内) 7.5YR 8/3浅黄橙色 (匳) 7.5YR 8/3浅黄橙色	10%	
342	瓦質甕	口径 29.8(復) 器高 6.3(銭)	(外) 口縁部 ヨコナデ、胴部 タタキ (内) ナデ	(外) 2.5GY 8/1灰白色 (内) 7.5Y 8/1灰白色 (匳) 2.5GY 8/1灰白色	10%	
344	瓦質鉢	口径 35.4(復) 器高 5.0(銭)	(外) 口縁部 ヨコナデ、体部 ケズリ (内) ハケ、スリメ	(外) 7.5Y 6/1灰色 (内) 2.5Y 2/1黒色 (匳) 5Y 8/1灰白色	5%	

639-OS

番号	器種	計測値(cm)	調 整	色 調	残存率	備 考
346	唐津皿	口径 24.6 高台径 8.4 器高 6.4	底部ケズリ 重ね焼痕は、砂目 高台ケズリ	(外) 灰色 (釉部) (内) にぶい橙色 -オリーブ灰色 (釉部) (匳) 灰白色	40%	

621-OS

番号	器種	計測値(cm)	調 整	色 調	残存率	備 考
347	瓦質鉢	口径 35.0(匁) 器高 4.2(匁)	(外) 口縁部 ヨコナデ、体部 ヘラケズリ (内) ヨコナデ	(外) 2.5Y 7/4浅黄色 (内) 10YR 7/2にぶい黄橙色 断) 2.5Y 8/3淡黄色	5%	
348	瓦質鉢	口径 27.2(匁) 器高 4.8(匁)	(外) 口縁部 ヨコナデ、体部 ヘラケズリ	(外) 10YR 5/1褐灰色 (内) 10YR 4/2灰黄灰色 断) 7.5YR 6/3にぶい褐色	5%	
349	土師質鉢	口径 24.0(匁) 器高 6.4(匁)	(外) 口縁部 ヨコナデ、体部 ナデ (内) ハケ	(外) 10YR 7/4にぶい黄橙色 (内) 10YR 7/3にぶい黄橙色 断) 10YR 7/3にぶい黄橙色	5%	磨耗大
350	土師質鉢	口径 28.8(匁) 器高 8.2(匁)	(外) 口縁部 ヨコナデ、体部 ナデ (内) ナデ、スリメ	(外) 5YR 7/3にぶい橙色 (内) 5YR 7/3にぶい橙色 断) 5YR 7/3にぶい橙色	10%	
351	土師質鉢	口径 25.6(匁) 器高 5.8(匁)	(外) 口縁部 ヨコナデ、体部 ナデ	(外) 5YR 6/2灰褐色 (内) 10YR 5/1褐灰色 断) 10YR 7/2にぶい黄橙色	5%	
352	土師質鉢	口径 26.4(匁) 器高 5.5(匁)	(外) 口縁部 ヨコナデ、体部 ナデ (内) ナデ、スリメ	(外) 10YR 4/1褐灰色 (内) 10YR 3/1黒褐色 断) 10YR 7/2にぶい黄橙色	5%	スス付着
353	瓦質鉢	口径 28.6(匁) 器高 6.5(匁)	(外) 口縁部 ヨコナデ、体部 ハケ (内) ハケ、ナデ	(外) 10Y 7/1灰白色 (内) 7.5Y 7/1灰白色 断) 10Y 7/1灰白色	5%	
354	土師質甕	口径 24.8(匁) 器高 4.0(匁)	(外) 口縁部 ヨコナデ (内) ナデ	(外) 2.5Y 8/2灰白色 (内) 2.5Y 8/2灰白色 断) 10YR 8/4浅黄橙色	5%	
355	瓦質甕	口径 24.4(匁) 器高 5.6(匁)	(外) 口縁部 ヨコナデ、肩部 タタキ (内) ナデ	(外) 10Y 7/1灰白色 (内) 10Y 8/1灰白色 断) 10Y 8/1灰白色	5%	
356	青磁碗	高台径 5.2 器高 3.0(匁)	(底部) ケズリ 見込み、印刻の花文	(外) 青緑灰色 (内) 青緑灰色 断) 灰白色	20%	
357	青磁碗	高台径 5.0 器高 2.5(匁)	(高台底部) ケズリ 見込み、印刻の花文	(外) 褐灰色 断) 灰白色	20%	

番号	器種	計測値(cm)	調 整	色 調	残存率	備 考
358	白磁碗	高台径 4.8 器高 1.5(匁)	(高台底部) ケズリ (底部) 墨書	(外) 灰白色 断 灰白色	20%	
359	青磁碗	口径 13.6(匁) 器高 4.2(匁)	(内) (外) 施釉	(外) 浅黄色 (内) 灰白色 断 灰白色	30%	二次焼成 を受ける
360	瓦器小皿	口径 9.2(匁) 器高 1.2	(外) 口縁部 ヨコナデ、底部 ユビオサエ (内) ナデ	(外) N4/0灰色 (内) 10Y 4/1灰色 断 10Y 2/1	30%	
361	瓦器小皿	口径 8.9(匁) 器高 1.2(匁)	(外) 口縁部 ヨコナデ、底部 ユビオサエ (内) ナデ	(外) 5Y 5/1灰色 (内) 5Y 5/1灰色 断 5Y 7/1灰白色	30%	
362	土師質釜	口径 28.0(匁) 器径 44.8(匁) 器高 8.4(匁)	(外) 口縁部 ヨコナデ、胴部 ヘラケズリ (内) ハケ、ヨコナデ	(外) 5Y 6/2灰オリーブ色 (内) 5Y 7/2灰白色 断 5Y 7/1灰白色	5%	スス付着
363	土師質釜	口径 26.8(匁) 器径 32.2(匁) 器高 7.5(匁)	(外) 口縁部 ヨコナデ、胴部 ヘラケズリ (内) ハケ	(外) 10YR 8/3浅黄橙色 (内) 10YR 7/2にぶい黄橙色 断 5YR 6/4にぶい橙色	10%	スス付着
364	土師質釜	口径 27.2(匁) 器径 31.2(匁) 器高 6.4(匁)	(外) 口縁部 ヨコナデ、胴部 ヘラケズリ (内) ナデ	(外) 10YR 7/3にぶい黄橙色 (内) 10YR 7/2にぶい黄橙色 断 7.5YR 7/3にぶい橙色	10%	スス付着
365	土師質釜	口径 25.2(匁) 器径 30.6(匁) 器高 6.3(匁)	(外) 口縁部 ヨコナデ、胴部 ヘラケズリ (内) ハケ、ナデ	(外) 10YR 7/2にぶい黄橙色 (内) 7.5YR 7/3にぶい橙色 断 10YR 7/2にぶい黄橙色	5%	スス付着
366	土師質釜	口径 25.0(匁) 器径 30.2(匁) 器高 6.0(匁)	(外) 口縁部 ヨコナデ、胴部 ヘラケズリ (内) ハケ、ナデ	(外) 10YR 8/2灰白色 (内) 2.5Y 8/3淡黄色 断 2.5Y 8/3淡黄色	5%	スス付着
367	土師質釜	口径 22.8(匁) 器径 28.6(匁) 器高 5.5(匁)	(外) 口縁部 ヨコナデ、胴部 ヘラケズリ (内) ヨコハケ、ナデ	(外) 2.5Y 8/2灰白色 (内) 2.5Y 8/2灰白色 断 5Y 8/2灰白色	5%	スス付着
368	土師質釜	口径 22.0(匁) 器径 28.4 器高 8.4(匁)	(外) 口縁部 ヨコナデ、胴部 ヘラケズリ (内) ハケ	(外) 2.5Y 8/2灰白色 (内) 10YR 8/1灰白色 断 2.5Y 8/2灰白色	5%	スス付着

番号	器種	計測値(cm)	調整	色調	残存率	備考
369	瓦質釜	口径 19.8(匁) 器径 25.6(匁) 器高 5.4(匁)	(外) 口縁部 ヨコナデ、胴部 ヘラケズリ (内) ハケ、ナデ	(外) 10YR 8/3浅黄橙色 (内) 10YR 8/2灰白色 匁 2.5Y 7/2灰黄色	5%	スス付着
370	瓦質釜	口径 20.4(匁) 器高 5.9(匁)	(外) 口縁部 ヨコナデ、胴部 ヘラケズリ (内) ナデ	(外) 5Y 4/1灰色 (内) 5Y 4/1灰色 匁 5YR 6/4にふい橙色	5%	スス付着
371	軒平瓦	全長 25.1(匁) 瓦当幅26.2(匁) 瓦当厚 4.6 厚さ 4.0	(凹) 布目、糸切 (凸) ケズリ、ナデ	(凹) N3/0暗灰色 (凸) N2/0黒色 匁 7.5Y 8/1灰白色	80%	瓦当文様 「阿弥陀佛」
372	鬼瓦	高さ 21.7(匁) 幅 13.0(匁) 厚さ 上 6.0 下 8.0	(削) ナデ調整	(削) N5/0灰色 (削) N5/0灰色 匁 N7/0灰白色	80%	
667	土師質釜	口径 28.2(匁) 器径 34.2(匁) 器高 7.0(匁)	(外) 口縁部 ヨコナデ、胴部 ヘラケズリ (内) ヨコナデ	(外) 2.5Y 8/2灰白色 (内) 10YR 8/2灰白色 匁 5YR 6/4にふい橙色	10%	スス付着
668	土師質釜	口径 24.0(匁) 器径 29.2(匁) 器高 5.4(匁)	(外) 口縁部 ヨコナデ、胴部 ヘラケズリ (内) ヨコハケ後ヨコナデ	(外) 10YR 7/2にふい黄橙色 (内) 10YR 6/2灰黄褐色 匁 10YR 6/2灰黄褐色	5%	
669	青磁碗	底径 4.6(匁) 器高 1.3(匁)	(外) 体部、施釉、底部 ケズリ (内) 施釉、櫛によりジグザグ文様を施す	(外) 淡緑灰色 (内) 淡緑灰色 匁 灰白色	10%	
670	白磁碗	高台径 4.8 器高 1.5(匁)	(高台底部) ケズリ、墨書 4個所弧状に挟り込みを入れる (内) 施釉	(外) 灰白色 (内) 灰白色 匁 白色	10%	
671	青磁碗	高台径 4.8(匁) 器高 1.2(匁)	(外) 体部 施釉、底部 ケズリ (内) 施釉、水挽ロクロ 成形	(外) 淡灰緑色 (内) 淡灰緑色 匁 灰白色	5%	

692—OS

番号	器種	計測値(cm)	調整	色調	残存率	備考
379	土師質小皿	口径 7.5 器高 1.6	(外) 口縁部 ヨコナデ、底部 ナデ (内) ナデ	(外) 10YR 8/4浅黄橙色 (内) 10YR 8/2灰白色 匁 10YR 8/2灰白色	80%	

1003-OS

番号	器種	計測値(cm)	調 整	色 調	残存率	備 考
373	瓦器椀	口径 12.8(復) 底径 2.6 器高 3.3(残)	(外) 口縁部 ヨコナデ、体部 ヘラミガキ (内) ナデ、見込み、平行線暗文 (陶) ナデ	(外) 10Y 8/1灰白色 (内) 7.5Y 8/1灰白色 (陶) 7.5Y 8/1灰白色	40%	
374	瓦器椀	底径 3.4 器高 2.9(残)	(外) 体部 ユビオサエ (内) ナデ、ヘラミガキ 見込み、平行線暗文 (陶) 貼付、ナデ	(外) N 4/0灰色 (内) N 4/0灰色 (陶) N 8/0灰白色	20%	
375	瓦器椀	口径 14.2(復) 器高 3.4(残)	(外) 口縁部 ヨコナデ、体部 ユビオサエ (内) ナデ	(外) 10Y 8/1灰白色 (内) 10Y 8/1灰白色 (陶) 10Y 8/1灰白色	20%	
376	土師質小皿	口径 8.6(復) 器高 1.4	(外) 口縁部 ヨコナデ、底部 ユビオサエ (内) ナデ	(外) 7.5YR 8/4浅黄色 (内) 7.5YR 8/4浅黄色 (陶) 7.5YR 8/4浅黄色	60%	
377	土師質小皿	口径 7.2(復) 器高 1.3	(外) 口縁部 ヨコナデ、底部 ユビオサエ (内) ナデ	(外) 10YR 8/4浅黄橙色 (内) 10YR 8/4浅黄橙色 (陶) 7.5YR 7/4にぶい橙色	30%	
378	土師質小皿	口径 7.5(復) 器高 1.0(残)	(外) 口縁部 ヨコナデ、底部 ナデ (内) ナデ	(外) 10YR 7/3にぶい黄橙色 (内) 10YR 7/3にぶい黄橙色 (陶) 7.5YR 6/6橙色	30%	
380	土師質釜	口径 31.6(復) 器径 41.4(復) 器高 8.3(残)	(外) 口縁部 ヨコナデ 及、ユビオサエ 胴部 ヘラケズリ (内) ヨコハケ、ナデ	(外) 7.5YR 5/2灰褐色 (内) 7.5YR 8/4浅黄橙色 ~10YR 5/1褐灰色 (陶) 7.5YR 8/3浅黄橙色	20%	
381	土師質釜	口径 21.0(復) 器径 30.0(復) 器高 6.5(残)	(外) 口縁部 ヨコナデ 及、ユビオサエ (内) ナデ	(外) 10YR 5/1緑灰色 ~7.5YR 7/4にぶい橙色 (内) 2.5YR 7/8橙色 (陶) 2.5YR 7/6橙色	20%	
382	瓦質甕	口径 28.6(復) 器高 5.2(残)	(外) 口縁部 ヨコナデ、体部 タタキ (内) ナデ	(外) 10Y 6/1灰色 (内) 7.5Y 7/1灰白色 (陶) 10Y 8/1灰白色	20%	
383	瓦質甕	口径 22.6(復) 器高 11.1(残)	(外) 口縁部 ヨコナデ、体部 タタキ (内) ナデ	(外) 10Y 8/1灰白色 (内) 10Y 8/1灰白色 (陶) 2.5Y 8/3淡黄色	30%	
384	陶器壺	底径 6.3(復) 器高 6.3(残)	(外) 体部 ナデ (内) 体部 ロクロメ、底部 ケズリ (陶) 貼付	(外) 灰黄色 (内) 灰白色~灰色 (陶) 明オリープ灰色	30%	

番号	器種	計測値(cm)	調 整	色 調	残存率	備 考
385	須恵質鉢	口径 26.0(匁) 器高 4.0(匁)	(外) 口縁部 ヨコナデ、体部 ナデ (内) ナデ	(外) 7.5Y 7/1灰白色 (内) 10Y 8/1灰白色 断 10Y 8/1灰白色	5%	口縁部に 自然釉 付着
386	須恵質鉢	口径 27.4(匁) 器高 4.9(匁)	(外) 口縁部 ヨコナデ、体部 ナデ (内) ナデ	(外) 2.5GY 6/1オリーブ灰色 ~N 2/0黒色 (内) 10Y 6/1灰色 断 10Y 6/1灰色	5%	口縁部に 自然釉 付着

858-OS

番号	器種	計測値(cm)	調 整	色 調	残存率	備 考
387	瓦器椀	口径 17.4(匁) 器高 3.5(匁)	(外) 口縁部 ヨコナデ、体部 ユビオサエ (内) ナデ	(外) 10G 3/1暗緑灰色 (内) 10G 3/1暗緑灰色 断 5YR 8/1灰白色 ~5YR 5/6明赤褐色	10%	

869-OS

番号	器種	計測値(cm)	調 整	色 調	残存率	備 考
388	土師質釜	口径 38.4(匁) 器高 6.3(匁)	(外) 口縁部 ヨコナデ、胴部 ヘラケズリ (内) ナデ	(外) 7.5YR 8/4浅黄橙色 (内) 7.5YR 8/3浅黄橙色 断 7.5YR 8/1灰白色 ~5YR 4/8赤褐色	5%	

867-OS

番号	器種	計測値(cm)	調 整	色 調	残存率	備 考
389	瓦器椀	口径 15.0(匁) 底径 4.0(匁) 器高 4.0	(外) 口縁部 ヨコナデ、体部 ユビオサエ (内) ナデ 粗いヘラミガキ 見込み、連結輪状文	(外) 10G 4/1暗緑灰色 (内) 10G 4/1暗緑灰色 断 7.5YR 8/1灰白色	30%	
390	瓦器椀	口径 15.2(匁) 器高 2.8(匁)	(外) 口縁部 ヨコナデ、体部 ユビオサエ (内) ナデ	(外) 2.5Y 8/2灰白色 (内) 2.5Y 8/1灰白色 断 2.5Y 8/2灰白色	10%	磨耗
391	瓦器椀	口径 14.0(匁) 底径 3.0(匁) 器高 4.2	(外) 口縁部 ヨコナデ、体部 ユビオサエ (内) ナデ 高 貼付、ナデ	(外) 10Y 8/1灰白色 (内) N6/0灰色 断 10Y 8/1灰白色	40%	
392	瓦器椀	口径 14.6(匁) 器高 3.2(匁)	(外) 口縁部 ヨコナデ、体部 ユビオサエ (内) ナデ	(外) 2.5Y 5/6黄褐色 (内) 2.5Y 7/2灰黄色 断 2.5Y 8/1灰白色	10%	

番号	器種	計測値(cm)	調	整	色	調	残存率	備考
393	瓦器碗	口径 14.5(復) 器高 3.5(残)	(外) 口縁部 ヨコナデ、体部 ユビオサエ (内) ナデ		(外) 10Y 8/1灰白色 (内) 7.5Y 6/1灰色 断) 7.5Y 8/1灰白色		15%	
394	瓦器碗	口径 13.6(復) 器高 2.8(残)	(外) 口縁部 ヨコナデ、体部 ユビオサエ (内) ナデ		(外) N 4/0灰色 (内) N 4/0灰色 断) 2.5GY 8/1灰色		10%	
395	瓦器碗	口径 12.4(復) 底径 2.9(復) 器高 3.0	(外) 口縁部 ヨコナデ、体部 ユビオサエ (内) ナデ、見込み、ラセン暗文		(外) 2.5GY 7/1明オリーブ灰色 (内) N 8/0灰白色 断) 2.5GY 8/1灰白色		40%	
396	瓦器碗	口径 10.6(復) 器高 2.8(残)	(外) 口縁部 ヨコナデ、体部 ユビオサエ (内) ナデ、見込み、ラセン暗文		(外) 2.5GY 6/1オリーブ灰色 (内) N5/0灰色 断) 5Y 7/3浅黄色		15%	
397	瓦器碗	口径 11.6(復) 器高 2.8(残)	(外) 口縁部 ヨコナデ、体部 ユビオサエ (内) ナデ、ヘラミガキ		(外) 5G 4/1暗緑灰色 (内) 5G 4/1暗緑灰色 断) 5G 7/1明緑灰色		15%	
398	瓦器碗	口径 11.0(復) 器高 2.2(残)	(外) 口縁部 ヨコナデ、体部 ユビオサエ (内) ナデ		(外) N 4/0灰色 (内) N 4/0灰色 断) N 8/0灰白色		10%	
399	瓦器碗	口径 10.8(復) 器高 2.5(残)	(外) 口縁部 ヨコナデ、体部 ユビオサエ (内) ナデ、見込み、ラセン暗文		(外) 10Y 6/1灰色 (内) 10Y 6/1灰色 断) 10Y 6/1灰色		40%	
400	瓦器碗	口径 10.6(復) 器高 2.4(残)	(外) 口縁部 ヨコナデ、体部 ユビオサエ (内) ナデ		(外) 5Y 8/2灰白色 (内) 5Y 8/1灰白色 断) 5Y 8/2灰白色		20%	
401	瓦器碗	口径 10.0(復) 器高 2.3(残)	(外) 口縁部 ヨコナデ、体部 ユビオサエ (内) ナデ		(外) N6/0灰色 (内) N7/0灰白色 断) 2.5GY 8/1灰白色		40%	磨耗
402	瓦器碗	口径 9.6(復) 器高 2.3(残)	(外) 口縁部 ヨコナデ、体部 ユビオサエ (内) ナデ、見込み、ラセン暗文		(外) N 4/0灰色 (内) N 7/0灰白色 断) 10Y 8/1灰白色		20%	
403	瓦器碗	口径 8.2(復) 器高 2.2	(外) 口縁部 ヨコナデ、体部 ユビオサエ (内) ナデ		(外) 10Y 8/1灰白色 (内) 7.5Y 7/1灰白色 断) 10Y 8/1灰白色		40%	

番号	器種	計測値(cm)	調 整	色 調	残存率	備 考
404	瓦器小皿	口径 8.2(匁) 器高 1.55	(外) 口縁部 ヨコナデ、底部 ユビオサエ (内) ナデ	(外) 7.5Y 7/1灰白色 (内) 7.5Y 7/1灰白色 (匁) 7.5Y 7/1灰白色	45%	
405	瓦質小皿	口径 8.0(匁) 器高 1.1	(外) 口縁部 ヨコナデ、底部 ユビオサエ (内) ナデ	(外) 7.5Y 5/1灰色 (内) N 6/0灰色 (匁) 7.5Y 8/1灰白色	30%	
406	瓦質小皿	口径 8.8 器高 1.4	(外) 口縁部 ヨコナデ、底部 ユビオサエ (内) ナデ	(外) N3/0暗灰色 (内) N3/0暗灰色 (匁) N7/0灰白色	70%	
407	土師質小皿	口径 8.2(匁) 器高 1.8	(外) 口縁部 ヨコナデ、底部 ユビオサエ (内) ナデ	(外) 10Y 7/4にぶい黄橙色 (内) 10Y 7/3にぶい黄橙色 (匁) 10Y 8/3浅黄橙色	50%	
408	土師質小皿	口径 7.2(匁) 器高 1.2	(外) 口縁部 ヨコナデ、底部 ナデ (内) ナデ	(外) 10YR 8/1灰白色 (内) 2.5Y 8/2灰白色 (匁) 10YR 8/1灰白色	25%	
409	土師質小皿	口径 9.2(匁) 器高 1.0	(外) 口縁部 ヨコナデ、底部 ユビオサエ (内) ナデ	(外) 7.5YR 8/3浅黄橙色 (内) 7.5YR 8/3浅黄橙色 (匁) 7.5YR8/2灰白色	20%	
410	土師質小皿	口径 8.6(匁) 器高 1.5	(外) 口縁部 ヨコナデ、底部 ユビオサエ (内) ナデ	(外) 7.5Y 8/3淡黄色 (内) 7.5Y 8/3淡黄色 (匁) 7.5Y 8/3淡黄色	40%	
411	土師質小皿	口径 8.4(匁) 器高 1.7	(外) 口縁部 ヨコナデ、底部 ユビオサエ (内) ナデ	(外) 10YR 5/1褐灰色 (内) 7.5YR 6/4にぶい橙色 (匁) 7.5YR 6/4にぶい橙色	40%	
412	土師質小皿	口径 7.6(匁) 器高 0.9(匁)	(外) 口縁部 ヨコナデ、底部 ユビオサエ (内) ナデ	(外) 2.5Y 8/3淡黄色 (内) 2.5Y 8/3淡黄色 (匁) 10YR 8/2灰白色	40%	
413	白磁碗	口径 13.6(匁) 器高 2.0(匁)	(外) 体部 ヘラケズリ 口縁玉縁、口縁部 施釉 (内) 施釉	(外) 明緑灰色 灰白色 (内) 明緑灰色 (匁) 灰白色	10%	
414	白磁碗	底径 5.6 器高 1.7(匁)	(外) 底面 回転ヘラケズリ 体部 ヘラケズリ (内) (外) 施釉	施釉 暗灰白色 (匁) 灰白色	10%	

番号	器種	計測値(cm)	調	色	調	残存率	備考
415	土師質罇壺	口径 12.0(復) 器径 26.8(復) 器高 17.1(残)	(外) 口縁部 ヨコナデ、体部 粗いユビナ デ (内) ナデ	(外) 2.5Y 7/2 灰黄色 (内) 10YR 5/1 褐色 (断) 2.5Y 5/2 暗灰黄色		30%	
416	瓦質鉢	口径 22.4(復) 器高 3.2(残)	(外) 口縁部 ヨコナデ、体部ナデ (内) ナデ	(外) N7/0 灰白色 (内) N7/0 灰白色 (断) N8/0 灰白色		10%	
417	須恵質鉢	口径 32.8(復) 器高 8.9(残)	(外) 口縁部 ヨコナデ、体部 ヘラケズリ (内) ナデ	(外) 7.5Y 6/1 灰白色 (内) N7/0 灰白色 (断) N7/0 灰白色		10%	
418	土師質釜	口径 28.7(復) 器径 36.3(復) 器高 5.8(残)	(外) 口縁部 ヨコナデ、胴部 ヘラケズリ (内) ナデ	(外) 10YR 8/1 灰白色 (内) 10YR 8/3 浅黄橙色 (断) 10YR 8/1 灰白色		20%	
419	土師質釜	口径 32.4(復) 器高 5.7(残)	(外) 口縁部 ヨコナデ、胴部 ヘラケズリ (内) ナデ	(外) 10YR 8/2 灰白色 (内) 10YR 8/2 灰白色 (断) 7.5YR 8/2 灰白色		10%	
420	土師質釜	口径 26.8(復) 器径 38.0(復) 器高 12.5(残)	(外) 口縁部 ヨコナデ、胴部 ヘラケズリ (内) ハケ、ナデ	(外) 10YR 8/2 灰白色 (内) 7.5YR 8/3 浅黄橙色 (断) 10YR 8/2 灰白色		25%	
421	土師質釜	口径 27.7(復) 器径 35.0(復) 器高 5.8(残)	(外) 口縁部 ヨコナデ、胴部 ヘラケズリ (内) ナデ	(外) 10YR 8/1 灰白色 (内) 2.5Y 8/3 浅黄色 (断) 10YR 8/2 灰白色		5%	
422	土師質釜	口径 20.6(復) 器径 27.4(復) 器高 4.5(残)	(外) 口縁部 ヨコナデ、胴部 ヘラケズリ (内) ナデ	(外) 2.5Y 8/2 灰白色 (内) 10YR 8/3 浅黄橙色 (断) 10YR 8/2 灰白色		15%	
423	瓦質釜	口径 22.0(復) 器径 30.0(復) 器高 5.4(残)	(外) 口縁部 ヨコナデ、胴部 ヘラケズリ (内) ナデ	(外) 10Y 8/1 灰白色 (内) 5Y 8/2 灰白色 (断) 5Y 8/2 灰白色		10%	
424	瓦質釜	口径 31.2(復) 器径 38.0(復) 器高 7.0(残)	(外) 口縁部 ヨコナデ、胴部 ヘラケズリ (内) ヨコハケ	(外) 5Y 8/1 灰白色 (内) 2.5Y 7/1 灰白色 (断) 7.5Y 8/1 灰白色		5%	
425	瓦質釜	口径 26.8(復) 器径 35.0(復) 器高 5.3(残)	(外) 口縁部 ヨコナデ、胴部 ヘラケズリ (内) ナデ	(外) 10Y 8/1 灰白色 (内) 2.5GY 7/1 明オリーブ灰色 (断) 10Y 8/1 灰白色		10%	

番号	器種	計測値(cm)	調 整	色 調	残存率	備 考
426	瓦質釜	口径 24.0(匁) 器径 29.8(匁) 器高 4.5(匁)	(外) 口縁部 ヨコナデ、胴部 ヘラケズリ (内) ナデ	(外) N5/0灰色 (内) 10Y8/1灰白色 匁 10Y8/1灰白色	5%	

868-OX

番号	器種	計測値(cm)	調 整	色 調	残存率	備 考
427	瓦器椀	口径 13.4(匁) 器高 2.5(匁)	(外) 口縁部 ヨコナデ、体部 ユビオサエ (内) ナデ	(外) N6/0灰色 (内) 7.5Y7/1灰白色 匁 10Y8/1灰白色	30%	
428	瓦質鉢	口径 32.0(匁) 器高 3.5(匁)	(外) 口縁部 ヨコナデ、体部 ハケ (内) ナデ	(外) 10GY7/1明緑灰色 (内) 5G7/1明緑灰色 匁 7.5GY8/1明緑灰色	5%	
429	瓦質釜	口径 29.4(匁) 器径 37.2(匁) 器高 5.3(匁)	(外) 口縁部 ヨコナデ、胴部 ヘラケズリ (内) ナデ	(外) 10G5/1緑灰色 (内) 5BG5/1青灰色 匁 10Y8/1灰白色	5%	
430	瓦質釜	口径 26.0(匁) 器径 33.8(匁) 器高 9.0(匁)	(外) 口縁部 ヨコナデ、胴部 ヘラケズリ (内) ナデ	(外) 7.5GY7/1明緑灰色 (内) 5G7/1明緑灰色 匁 7.5GY8/1明緑灰色	10%	
431	土師質釜	口径 23.4(匁) 器径 30.6(匁) 器高 6.0(匁)	(外) 口縁部 ヨコナデ、胴部 ヘラケズリ (内) ナデ	(外) 5Y8/1灰白色 (内) 5Y8/1灰白色 匁 5Y8/1灰白色	15%	
432	瓦質釜	口径 20.3(匁) 器径 27.2(匁) 器高 5.5(匁)	(外) 口縁部 ヨコナデ、胴部 ヘラケズリ (内) ナデ	(外) N6/0灰色 (内) N7/0灰白色 匁 10Y8/1灰白色	30%	
433	瓦質甕	口径 38.4(匁) 器高 5.6(匁)	(外) 口縁部 ヨコナデ、体部 タタキ (内) ナデ	(外) N5/0灰色 (内) N5/0灰色 匁 10Y8/1灰白色	5%	

877-OS

番号	器種	計測値(cm)	調 整	色 調	残存率	備 考
440	瓦質甕	口径 27.4(匁) 器高 4.0(匁)	(外) 口縁部 ヨコナデ、肩部 タタキ (内) ナデ	(外) 10Y8/1灰白色 (内) 5Y8/1灰白色 匁 10Y8/1灰白色	5%	

887-OS

番号	器種	計測値(cm)	調 整	色 調	残存率	備 考
434	瓦器碗	口径 14.0 器高 4.7	(外) 口縁部 ヨコナデ、体部 ユビオサエ (内) ナデ、粗いヘラミガキ 見込み、連結輪状文	(外) 10GY 6/1緑灰色 (内) 5G 4/1暗緑灰色 觔 2.5YR 5/8明赤褐色	80%	

889-OS

番号	器種	計測値(cm)	調 整	色 調	残存率	備 考
437	白磁小皿	口径 8.0(匁) 器高 1.7(匁)	水挽ロクロ成形 底部 ケズリ	(外) 灰白色 (内) 明緑灰色 觔 灰白色	10%	

973-OS

番号	器種	計測値(cm)	調 整	色 調	残存率	備 考
435	瓦器碗	口径 14.8(匁) 器高 4.3(匁)	(外) 口縁部 ヨコナデ、体部 ユビオサエ (内) ナデ、ヘラミガキ	(外) 10G 6/1緑灰色 (内) N 7/0灰白色 觔 7.5YR 8/1灰白色	15%	
436	瓦器碗	口径 14.5(匁) 器高 3.4(匁)	(外) 口縁部 ヨコナデ、体部 ユビオサエ (内) ナデ、ヘラミガキ	(外) N 5/0灰色 (内) N 5/0灰色 觔 N 8/0灰白色	30%	

980-OS

番号	器種	計測値(cm)	調 整	色 調	残存率	備 考
438	瓦質鉢	口径 20.4(匁) 器高 3.1(匁)	(外) 口縁部 ヨコナデ、体部 ユビオサエ (内) スリメ	(外) N4/0灰色 (内) 10Y 7/1灰白色 觔 10Y 7/1灰白色	10%	
439	土師質釜	口径 26.3(匁) 器高 4.5(匁)	(外) 口縁部 ユビオサエ、ヨコナデ (内) ナデ	(外) 7.5Y 8/2灰白色 (内) 7.5Y 8/2灰白色 觔 7.5Y 8/2灰白色	5%	

866-OS

番号	器種	計測値(cm)	調 整	色 調	残存率	備 考
441	白磁碗	底径 4.0 器高 0.7(残)	底部 ヘラケズリ	(外) 灰白色 (内) 灰白色 断) 灰白色	20%	
442	青磁碗	底径 6.6(復) 器高 3.0(残)	底部 ケズリ	(外) 灰白色 (内) 灰白色 断) 明緑灰色、明褐色	20%	
443	瓦質鉢	口径 36.4 器高 11.3(残)	(外) 口縁部 ヨコナデ、体部 ヘラケズリ (内) ナデ、スリメ	(外) 2.5YR 7/6橙色 (内) 2.5YR 7/6橙色 断) 2.5YR 7/6橙色	40%	
444	常滑焼壺	口径 32.0(復) 器高 5.5(残)	(外) 口縁部 ナデ (内) ナデ	(外) 2.5YR 4/6赤褐色 (内) 2.5YR 4/6赤褐色 断) 5YR 8/1灰白色	5%	
445	瓦質釜	口径 30.8(復) 器径 38.6(復) 器高 7.5(残)	(外) 口縁部 ケズリ、ナデ 胴部 ヘラケズリ (内) ナデ	(外) 7.5Y 5/1灰色 ~5YR 8/3淡橙色 (内) 7.5Y 4/1灰色 断) 2.5Y 8/1灰白色	5%	
446	瓦質釜	口径 30.2(復) 器径 37.2(復) 器高 11.0(残)	(外) 口縁部 ヨコナデ、胴部 ヘラケズリ (内) ナデ	(外) 7.5GY 3/1暗緑灰色 (内) 10YR 6/2灰黄褐色 断) 7.5Y 8/2灰白色	15%	
447	瓦質釜	口径 21.8(復) 器径 28.7(復) 器高 5.8(残)	(外) 口縁部 ヨコナデ、胴部 ヘラケズリ (内) ナデ	(外) 10G 7/1明緑灰色 (内) 5YR 8/1灰白色 断) 5YR 8/1灰白色	10%	
448	瓦質釜	口径 21.2(復) 器径 28.4(復) 器高 8.8(残)	(外) 口縁部 ヨコナデ、胴部 ヘラケズリ (内) ハケ	(外) 10GY 8/1明緑灰色 (内) 7.5GY 8/1明緑灰色 断) 5YR 8/3浅橙色	15%	
449	瓦質釜	口径 20.2(復) 器径 27.2(復) 器高 6.5(残)	(外) 口縁部 ヨコナデ、胴部 ヘラケズリ (内) ヨコハケ	(外) 5BG 6/1青灰色 (内) 10GY 8/1明緑灰色 断) 10GY 8/1明緑灰色	15%	

ピット

番号	器種	計測値(cm)	調 整	色 調	残存率	備 考
450	黒色土器椀	底径 6.2(復) 器高 1.5(残)	(外) 体部 ユビオサエ (高) 貼付、ナデ	(外) 5Y 8/2灰白色 (内) 10YR 3/1黒褐色 断) 5Y 8/2灰白色	20%	A類 920-OP

番号	器種	計測値(cm)	調 整	色 調	残存率	備 考
451	黒色土器椀	底径 5.9(匁) 器高 2.5(匁)	(外) 体部 ユビオサエ (筒 貼付、ナデ	(外) 5Y 8/2灰白色 (内) 7.5Y4/1灰色 (匁) 5Y 8/2灰白色	30%	A類 920-OP
452	須恵器壺	器高 4.0(匁)	(外) ヨコナデ (内) ナデ	(外) 10Y 7/1灰白色 (内) 10Y 6/1灰色 (匁) 10Y 7/1灰白色	5%	922-OP
453	瓦器椀	口径 14.8(匁) 器高 3.7(匁)	(外) 口縁部 ヨコナデ、体部 ユビオサエ (内) ナデ、粗いヘラミガキ	(外) 5GY 8/1灰白色 (内) 5R 4/1暗赤灰色 (匁) 10YR 7/2にぶい黄橙色	15%	974-OP
454	土師質小皿	口径 7.6 器高 1.6	(外) 口縁部 ヨコナデ、底部 ユビオサエ (内) ナデ	(外) 5YR 7/6橙色 (内) 7.5YR 7/8黄橙色 (匁) 5YR 8/4淡橙色	60%	851-OP
455	土師質小皿	口径 8.0 器高 1.6	(外) 口縁部 ヨコナデ、底部 ユビオサエ (内) ナデ	(外) 7.5YR 8/3浅黄橙色 ~7.5YR 6/6橙色 (内) 7.5YR 7/6橙色	95%	851-OP
456	土師質小皿	口径 7.8 器高 1.3	(外) 口縁部 ヨコナデ、底部 ユビオサエ (内) ナデ	(外) 7.5YR 6/8橙色 (内) 10YR 8/3浅黄橙色 ~7.5YR 7/8黄橙色	80%	851-OP
457	土師質小皿	口径 8.0 器高 1.5	(外) 口縁部 ヨコナデ、底部 ユビオサエ (内) ナデ	(外) 5YR 7/6橙色 (内) 5YR 7/6橙色	100%	851-OP
458	土師質小皿	口径 7.6(匁) 器高 1.6	(外) 口縁部 ヨコナデ、底部 ユビオサエ (内) ナデ	(外) 5YR 8/4淡橙色 (内) 5YR 7/6橙色	70%	851-OP
459	土師質小皿	口径 7.6 器高 1.7	(外) 口縁部 ヨコナデ、底部 ユビオサエ (内) ナデ	(外) 5YR 8/4淡橙色 (内) 5YR 7/6橙色 (匁) 10GY 8/1明緑灰色	50%	851-OP
460	土師質小皿	口径 7.8 器高 1.5	(外) 口縁部 ヨコナデ、底部 ユビオサエ (内) ナデ	(外) 10YR 8/3浅黄橙色 (内) 5YR 8/4淡橙色	80%	851-OP
461	土師質小皿	口径 8.0(匁) 器高 1.6	(外) 口縁部 ヨコナデ、底部 ユビオサエ (内) ナデ	(外) 7.5YR 7/8黄橙色 (内) 5YR 7/6橙色 (匁) 7.5YR 7/8黄橙色 ~10GY 8/1明緑灰色	55%	851-OP

番号	器種	計測値(cm)	調 整	色 調	残存率	備 考
462	土師質小皿	口径 7.6 器高 1.3	(外) 口縁部 ヨコナデ、底部 ユビオサエ (内) ナデ	(外) 7.5YR 8/4浅黄橙色 (内) 7.5YR 8/3浅黄橙色 断 10YR 5/6黄褐色	75%	851-OP
463	瓦 質 甕	口径 39.6(復) 器高 4.3(残)	(外) 口縁部 ヨコナデ、体部 タタキ (内) ヨコナデ	(外) N 5/0灰色 (内) N 4/0灰色 断 10Y8/1灰白色	5%	368-OP
464	土師質鉢	口径 33.0(復) 器高 9.5(残)	(外) 口縁部 ヨコナデ、体部 粗いナデ (内) ヨコナデ、スリメ	(外) 10YR 8/4浅黄橙色 (内) 10YR 8/4浅黄橙色 断 10YR 8/4浅黄橙色	10%	368-OP

487-OL (a)

番号	器種	計測値(cm)	調 整	色 調	残存率	備 考
465	瓦 器 椀	口径 11.8(復) 底径 3.0 器高 2.6	(外) 口縁部 ヨコナデ 体部 ユビオサエ、ナデ (内) 粗いヘラミガキ (筒) 貼付、ナデ	(外) N 6/0灰色 (内) N 5/0灰色 断 7.5Y 8/1灰白色	60%	
466	瓦 器 椀	底径 4.7 器高 3.5(残)	(外) 口縁部 ヨコナデ 体部 ユビオサエ、ナデ (内) ナデ、粗いヘラミガキ 見込み、平行線暗文 (筒) 貼付、ナデ	(外) 10Y 7/1灰白色 (内) N 7/0灰白色 断 10Y 8/1灰白色	40%	
467	瓦 器 椀	口径 11.4(復) 底径 2.1 器高 2.8	(外) 口縁部 ヨコナデ 体部 ユビオサエ、ナデ (内) ヨコナデ (筒) 貼付、ナデ	(外) N 8/0灰白色 (内) N 8/0灰白色 断 2.5Y 7/3浅黄色	60%	
468	瓦 器 椀	口径 11.2 底径 3.5 器高 2.8	(外) 口縁部 ヨコナデ 体部 ユビオサエ、ナデ (内) 粗いヘラミガキ、ヨコナデ (筒) スリツケ状	(外) N 7/0灰白色 (内) N 6/0灰色 断 10Y 8/1灰白色	70%	
469	瓦 器 椀	口径 13.0 底径 2.6 器高 2.9	(外) 口縁部 ヨコナデ 体部 ユビオサエ、ナデ (内) 粗いヘラミガキ (筒) スリツケ状	(外) N 5/0灰色 (内) N 6/0灰色 断 7.5Y 8/1灰白色	100%	
470	瓦 器 椀	口径 11.9 器高 3.3	(外) 口縁部 ヨコナデ 体部 ユビオサエ、ナデ (内) 粗いラセン暗文 見込み、連結輪状文	(外) N 4/0灰色 (内) N 4/0灰色 断 7.5Y 8/2灰白色	95%	
471	瓦 器 椀	口径 11.8(復) 器高 2.9	(外) 口縁部 ヨコナデ 体部 ユビオサエ、ナデ (内) ヨコナデ、粗いヘラミガキ 見込み、連結輪状文	(外) 10YR 8/1灰白色 (内) 10YR 8/2灰白色 断 10YR 8/1灰白色	60%	口縁部に 焼成前 穿孔

番号	器種	計測値(cm)	調 整	色 調	残存率	備 考
472	瓦器椀	口径 11.8(匁) 器高 2.9	(外) 口縁部 ヨコナデ 体部 ユビオサエ、ナデ (内) ヨコナデ 見込み、ナデ後ラセン暗文	(外) 10Y 8/1灰白色 (内) 7.5Y 7/1灰白色 匁 10Y 8/1灰白色	40%	
473	瓦器椀	口径 11.6(匁) 器高 2.8(匁)	(外) 口縁部 ヨコナデ 体部 ユビオサエ、ナデ (内) 粗いヘラミガキ ヨコナデ	(外) 7.5Y 4/1灰色 (内) N 4/0灰色 匁 10Y 8/1灰白色	40%	
474	瓦器椀	口径 11.2(匁) 器高 2.9	(外) 口縁部 ヨコナデ 体部 ユビオサエ、ナデ (内) ヨコナデ、ナデ 底部 ナデ	(外) N 5/0灰色 (内) N 6/0灰色 匁 10Y 8/1灰白色	45%	
475	瓦器椀	口径 11.2(匁) 器高 2.1	(外) 口縁部 ヨコナデ 体部 ユビオサエ、ナデ (内) ヨコナデ 見込み、粗いヘラミガキ	(外) N 4/0灰色 (内) N 5/0灰色 匁 灰色 (該当Naナシ)	35%	
476	瓦器椀	口径 11.3(匁) 器高 2.5	(外) 口縁部 ヨコナデ 体部 ユビオサエ、ナデ (内) ヨコナデ、ナデ	(外) 灰白色 (内) 10Y 8/1灰白色 匁 10Y 8/1灰白色	30%	
477	瓦器小椀	口径 7.8(匁) 底径 3.0(匁) 器高 2.4	(外) 口縁部 ヨコナデ 体部 ナデ、ヨコナデ (内) ナデ、ヨコナデ、粗いヘラミガキ (匁) ヨコナデ	(外) N 5/0灰色～灰白色 (内) N 7/0灰白色 匁 10Y 8/1灰白色	30%	
478	瓦器小皿	口径 9.0(匁) 器高 1.8	(外) 口縁部 ヨコナデ 底部 ユビオサエ、ナデ (内) ヨコナデ、ナデ	(外) 7.5Y 4/1灰色 (内) N 5/0灰色 匁 5Y 7/3浅黄色	20%	
479	瓦器小皿	口径 8.7(匁) 器高 1.9(匁)	(外) 口縁部 ヨコナデ 底部 ユビオサエ、ナデ (内) ヨコナデ、ナデ 粗いヘラミガキ	(外) N 7/0灰白色 (内) 10Y 8/1灰白色 匁 10Y 8/1灰白色	40%	
480	瓦器小皿	口径 8.3(匁) 器高 1.8(匁)	(外) 口縁部 ヨコナデ 底部 ユビオサエ、ナデ (内) ヨコナデ、ナデ	(外) 7.5Y 4/1灰色 (内) 10Y 8/1灰白色 匁 10Y 8/1灰白色	30%	
481	土師質小皿	口径 7.4(匁) 器高 1.6	(外) 口縁部 ヨコナデ、底部 ナデ (内) ヨコナデ、ナデ	(外) 7.5YR 8/4浅黄橙色 (内) 7.5YR 7/4にぶい橙色 匁 7.5YR 7/6橙色	70%	
482	土師質小皿	口径 8.2 器高 1.3	(外) 口縁部 ヨコナデ 底部 ユビオサエ、ナデ (内) ヨコナデ、ナデ	(外) 10YR 8/2灰白色 (内) 2.5Y 8/2灰白色 匁 2.5Y 8/2灰白色	90%	

番号	器種	計測値(cm)	調 整	色 調	残存率	備 考
483	土師質小皿	口径 7.8 器高 1.5	(外) 口縁部 ヨコナデ、底部 ユビオサエ (内) ヨコナデ、ナデ	(外) 2.5Y 8/3淡黄色 (内) 2.5Y 8/2灰白色 断 5YR 7/4にぶい橙色	100%	
484	土師質皿	口径 12.8 器高 2.2	(外) 口縁部 ヨコナデ 底部 ユビオサエ、ナデ (内) ヨコナデ、ナデ	(外) 10YR8/2灰白色 (内) 10YR 8/2灰白色 断 10YR 8/3浅黄橙色	80%	
485	青磁碗	口径 8.9(復) 底径 5.1 器高 2.5	(外) 水挽きロクロ成形、施釉 (内) 水挽きロクロ成形、施釉 底部 回転ヘラケズリ	(外) 黄褐色 } 施釉部 (内) 黄褐色 } 明緑灰色 断 明緑灰色	30%	
486	土師質釜	口径 29.9(復) 器径 39.4(復) 器高 9.8(残)	(外) 口縁部 ヨコナデ、ユビオサエ 胴部 ヘラケズリ (内) ヨコナデ	(外) 7.5YR 8/2浅黄橙色 (内) 10YR 8/2灰白色 断 7.5YR 8/4浅黄橙色	30%	
487	土師質釜	口径 30.8(復) 器径 38.4(復) 器高 6.9(残)	(外) 口縁部 ヨコナデ (内) ヨコナデ	(外) 5YR 8/4淡橙色 (内) 7.5YR 8/4浅黄橙色 断 7.5YR 7/6橙色	10%	
488	土師質釜	口径 22.9(復) 器径 29.6(復) 器高 5.5(残)	(外) 口縁部 ヨコナデ、胴部 ヘラケズリ (内) ハケ 後 ナデ	(外) 7.5YR 8/4浅黄橙色 (内) 7.5YR8/6浅黄橙色 断 7.5YR 8/6浅黄橙色	10%	
489	土師質釜	口径 18.4(復) 器径 22.8(復) 器高 4.4(残)	(外) 口縁部 ヨコナデ (内) ヨコナデ、ハケ 後 ナデ	(外) 7.5YR 6/6橙色 (内) 7.5YR 7/4にぶい橙色 断 7.5YR 7/4にぶい橙色	10%	口縁部に 焼成前の 穿孔
490	土師質釜	口径 18.2(復) 器径 23.8(復) 器高 12.8(残)	(外) 口縁部 ヨコナデ、胴部 ヘラケズリ (内) ハケ	(外) 2.5Y 8/3淡黄色 (内) 10YR 7/2にぶい黄橙色 断 2.5Y 8/2灰白色	30%	
491	土師質鍋	口径 26.5(復) 器高 2.9(残)	(外) ヨコナデ (内) ヨコナデ	(外) 10YR 7/4にぶい黄橙色 (内) 7.5YR 6/4にぶい橙色 断 10YR 6/4にぶい黄橙色	10%	紀伊産か
492	滑石製鍋	口径 19.6(復) 器径 22.0(復) 器高 3.3(残)	(外) ケズリ (内) 口縁部 粗研磨	(外) 10YR 5/2灰黄褐色 (内) 5Y 7/1灰白色 断 10Y 8/1灰白色	10%	内面に 擦過痕 あり
493	須恵質鉢	口径 36.5(復) 器高 4.3(残)	(外) ヨコナデ、部分的に縦方向のナデ (内) ヨコナデ	(外) 10BG 6/1青灰色 (内) 10BG 6/1青灰色 断 5B 7/1明青灰色	10%	全体に 自然釉 付着

番号	器種	計測値(cm)	調 整	色 調	残存率	備 考
494	瓦質鉢	口径 31.4(復) 器高 7.5(残)	(外) 口縁部 ヨコナデ、体部 ヘラケズリ (内) 上部 ヨコナデ、下部 ハケ	(外) 5B 3/1暗青灰色 ~7.5 7/1灰白色 (内) 5PB 5/1青灰色 匳 10Y 7/1灰白色	10%	
495	陶器鉢	口径 26.2(復) 器高 10.3	(外) 口縁部 ヨコナデ 体部 ヘラケズリ 後 ナデ (内) ヨコナデ	(外) 灰色(口縁~体部) にふい黄色(底部) (内) にふい赤褐色 匳 灰白色	25%	体部外面 にクシ状 の刺突痕 あり
676	土師質釜	口径 34.4(復) 器径 42.2(復) 器高 8.3(残)	(外) 口縁部 ヨコナデ、ユビオサエ 胴部 ヨコナデ、ヘラケズリ (内) ヨコナデ	(外) 10YR 8/2灰白色 (内) 7.5YR 8/3浅黄橙色 匳 7.5YR 2/4浅黄橙色	10%	
679	白磁碗		(外) 施釉 口縁玉縁 (内) 施釉	(外) 灰白色 (内) 灰白色 匳 灰白色	5%	
688	青磁碗		(外) 蓮弁文 (内) (外) 施釉、細かい貫入が認められる	(外) 暗緑灰色 (内) 暗緑灰色 匳 灰白色	5%	

487-OL (c)

番号	器種	計測値(cm)	調 整	色 調	残存率	備 考
695	青磁碗	底径 4.6 器高 2.5(残)	(外) 柳描文、施釉、高台部 ケズリ (内) 見込みと体部の境に段を有する施釉	(外) 灰白色 (内) (外) 施釉部 緑灰色 匳 灰白色	10%	

487-OL (d)

番号	器種	計測値(cm)	調 整	色 調	残存率	備 考
496	瓦器椀	口径 14.7(復) 底径 4.6(復) 器高 4.8	(外) 口縁部 ヨコナデ 体部 ユビオサエ 後 ヘラミガキ (内) 粗いヘラミガキ (高) 貼付、ナデ	(外) N 4/0灰色~N 6/0灰色 (内) N 3/0暗灰色~N 5/0灰色 匳 7.5Y 8/1灰白色	30%	
497	瓦器椀	口径 15.2(復) 器高 4.4(残)	(外) 口縁部 ヨコナデ 体部 ユビオサエ 後 粗いヘラミガキ (内) 密な分割 ヘラミガキ	(外) N 4/0灰色~N 5/0灰色 (内) N 3/0暗灰色 匳 7.5Y 8/1灰白色	20%	
498	瓦器椀	口径 16.0(復) 器高 5.2(残)	(外) 口縁部 ヨコナデ 体部 ユビオサエ (内) 粗いヘラミガキ	(外) N 4/0灰色 (内) N 4/0灰色 匳 5Y 8/1灰白色	20%	

番号	器種	計測値(cm)	調 整	色 調	残存率	備 考
499	瓦器椀	口径 16.7(復) 底径 5.7(復) 器高 5.0	(外) 口縁部 ヨコナデ 体部 ユビオサエ 後 粗い ヘラミガキ (内) 見込み、斜格子暗文 後 密なヘラミガキ (高) 貼付、ナデ	(外) N 4/0灰色 (内) N 4/0灰色 断 7.5Y 8/1灰白色	20%	
500	瓦器椀	口径 13.8(復) 底径 4.0(復) 器高 4.8	(外) 口縁部 ヨコナデ、体部 ユビオサエ (内) ナデ、粗いヘラミガキ 見込み、平行線暗文 (高) 貼付、ナデ	(外) N 5/0灰色～N 7/0灰白色 (内) N 5/0灰色～N 7/0灰白色 断 7.5GY 8/1明緑灰色	30%	
501	瓦器椀	口径 15.3(復) 底径 5.0(復) 器高 5.0	(外) 口縁部 ヨコナデ、体部 ユビオサエ (内) 粗いヘラミガキ 見込み、平行線暗文 (高) 貼付、ナデ	(外) N 4/0灰色～N 6/0灰色 (内) N 6/0灰色 断 2.5GY 8/1灰白色	30%	
502	瓦器椀	口径 14.8(復) 底径 4.5(復) 器高 4.7	(外) 口縁部 ヨコナデ、体部 ユビオサエ (内) 粗いヘラミガキ 見込み、平行線暗文 (高) 貼付、ナデ	(外) 2.5Y 5/1黄灰色 (内) 5Y 7/1灰白色 断 5Y 7/1灰白色	20%	
503	瓦器椀	口径 14.8(復) 底径 4.7(復) 器高 4.3	(外) 口縁部 ヨコナデ、体部 ユビオサエ (内) 粗いヘラミガキ 見込み、連結輪状文 (高) 貼付、ナデ	(外) 10Y 5/1灰色 (内) N 5/0灰色 断 10Y 8/1灰白色	30%	
504	瓦器椀	口径 15.7(復) 底径 3.2(復) 器高 4.2(復)	(外) 口縁部 ヨコナデ、体部 ユビオサエ (内) 粗いヘラミガキ (高) 貼付、ナデ	(外) N 5/0灰色 (内) N 5/0灰色 断 N 8/0灰白色	15%	
505	瓦器椀	口径 16.2(復) 器高 4.6(復)	(外) 口縁部 ヨコナデ、体部 ユビオサエ (内) 粗いヘラミガキ	(外) 5B 5/1青灰色～N 6/0灰色 (内) N 7/0灰白色 断 N 8/0灰白色	15%	
506	瓦器椀	口径 15.2 底径 4.8 器高 5.0	(外) 口縁部 ヨコナデ、体部 ユビオサエ (内) 不明 (高) 貼付、ナデ	(外) N 5/0灰色～N 4/0灰色 (内) N 4/0灰色 断 5Y 8/1灰白色	80%	内面、磨耗
507	瓦器椀	口径 14.8(復) 器高 4.5(復)	(外) 口縁部 ヨコナデ、体部 ユビオサエ (内) 粗いヘラミガキ 見込み、斜格子暗文	(外) 10Y 8/1灰白色～N 5/0灰色 (内) 10Y 8/1灰白色～N 5/0灰色 断 10Y 8/1灰白色	20%	
508	瓦器椀	口径 16.2(復) 器高 4.0(復)	(外) 口縁部 ヨコナデ、体部 ユビオサエ (内) 不明	(外) N 4/0灰色～N 7/0灰白色 (内) 10Y 8/1灰白色 ～N 7/0灰白色 断 10Y 8/1灰白色	10%	内面、磨耗
509	瓦器椀	口径 12.4(復) 器高 2.8(復)	(外) 口縁部 ヨコナデ、体部 ユビオサエ (内) 粗いヘラミガキ	(外) 5Y 8/1灰白色 ～N 5/0灰色 (内) N 4/0灰色～N 6/0灰色 ～10Y 8/1灰白色 断 10Y 8/1灰白色	25%	

番号	器種	計測値(cm)	調	色	調	残存率	備考
510	瓦器椀	口径 11.3(匁) 器高 2.4(匁)	(外) 口縁部 ヨコナデ、体部 ユビオサエ (内) 粗いヘラミガキ	(外) N 4/0灰色～N 5/0灰色 (内) N 5/0灰色 (匁) 10Y 8/1灰白色		15%	
511	瓦器椀	口径 11.4(匁) 器高 2.8(匁)	(外) 口縁部 ヨコナデ、体部 ユビオサエ (内) 粗いヘラミガキ	(外) N 4/0灰色 (内) N 5/0灰色 (匁) 10Y 8/1灰白色		20%	
512	瓦器椀	口径 10.1(匁) 器高 2.8	(外) 口縁部 ヨコナデ、体部 ユビオサエ (内) 粗いヘラミガキ	(外) N 5/0灰色 (内) N 4/0灰色～N 6/0灰色 (匁) 10Y 8/1灰白色		45%	
513	瓦器椀	口径 11.1 器高 2.7	(外) 口縁部 ヨコナデ、底部 ユビオサエ (内) 粗いラセン暗文	(外) 10Y 8/1灰白色 ～N 3/0暗灰色 ～2.5Y 7/1灰白色 (内) 7.5Y 8/2灰白色～ N 3/0暗灰色 (匁) N 8/1灰白色		100%	
514	瓦器小皿	口径 10.2(匁) 器高 1.9	(外) 口縁部 ヨコナデ、底部 ユビオサエ (内) 粗いヘラミガキ	(外) N 4/0灰色～N 5/0灰色 (内) 2.5GY 4/1 暗オリーブ灰色 (匁) 10Y 8/1灰白色		30%	
515	瓦器小皿	口径 8.9 器高 1.6	(外) 口縁部 ヨコナデ、底部 ユビオサエ (内) 粗いヘラミガキ	(外) N 5/0灰色 (内) N 6/0灰色～N 5/0灰色 (匁) 7.5Y 8/1灰白色		95%	
516	瓦器小皿	口径 8.5 器高 1.6	(外) 口縁部 ヨコナデ、底部 ユビオサエ (内) 粗いヘラミガキ	(外) N 4/0灰色～N 6/0灰色 (内) N 4/0灰色 (匁) 10Y 8/1灰白色		80%	
517	瓦器小皿	口径 7.9(匁) 器高 1.8	(外) 口縁部 ヨコナデ、底部 ユビオサエ (内) 見込み、平行線暗文	(外) N 5/0灰色 (内) 2.5GY 5/1オリーブ灰色 ～7.5Y 8/1灰白色 (匁) 2.5GY 8/1灰白色		40%	
518	瓦器小皿	口径 9.8(匁) 器高 1.5	(外) 口縁部 ヨコナデ、底部 ユビオサエ (内) ナデ	(外) N 5/0灰色 (内) 7.5Y 5/1灰色 (匁) 10Y 8/1灰白色		50%	
519	土師質小皿	口径 8.7(匁) 器高 1.4	(外) 口縁部 ヨコナデ (内) ナデ	(外) 2.5Y 8/2灰白色 (内) 2.5Y 8/2灰白色 ～2.5Y 7/2灰黄色 (匁) 2.5Y 8/2灰白色		50%	
520	土師質小皿	口径 7.5 器高 1.5	(外) 口縁部 ヨコナデ 底部 ユビオサエ 後ナデ (内) ナデ	(外) 5YR 8/4淡橙色 ～7.5YR 8/2灰白色 (内) 10YR 8/2灰白色 ～7.5YR 8/3浅黄橙色 (匁) 5YR 7/4にぶい橙色		100%	

番号	器種	計測値(cm)	調 整	色 調	残存率	備 考
521	青磁碗	底径 4.1 器高 2.1(残)	(外) 体部 施釉 (内) 施釉 (高) ケズリ出し	(外) 明緑灰色 (内) 明緑灰色 (脚) 灰白色	20%	
522	白磁碗	底径 5.4(残) 器高 2.2(残)	(外) 体部 施釉 (内) 施釉 (高) ケズリ出し	(外) 灰白色 (内) 灰白色 (脚) 灰白色	25%	
523	白磁碗	底径 5.8(残) 器高 2.4(残)	(内) 施釉 (高) ケズリ出し	(外) 灰白色 (内) 灰白色 (脚) 灰白色	25%	
524	砥石	長さ 8.4(残) 幅 5.8(残) 厚さ 2.8~3.7	使用面 3面	灰白色		
525	土師質釜	口径 29.6(残) 器高 4.0(残)	(外) 口縁部 ヨコナデ 胴部 ヨコナデ (内) ヨコナデ、ヨコハケ	(外) 10YR 5/4にぶい黄褐色 (内) 10YR 6/4にぶい黄褐色 (脚) 10YR 6/4にぶい黄褐色	10%	紀伊産
526	土師質釜	口径 29.8(残) 器径 36.0(残) 器高 9.9(残)	(外) 口縁部 ヨコナデ、ユビオサエ 胴部 ナデ (内) ヨコナデ、ヨコハケ、ナデ	(外) 10YR 8/3浅黄褐色 (内) 10YR 8/2灰白色 (脚) 5YR 8/4淡褐色	20%	
527	土師質釜	口径 34.0(残) 器径 44.0(残) 器高 15.1(残)	(外) 口縁部 ヨコナデ 胴部 ヘラケズリ、ナデ (内) ヨコナデ、ナデ	(外) 5YR 8/4淡褐色 (内) 5YR 8/4淡褐色 (脚) 5YR 7/4にぶい褐色	15%	
528	土師質釜	口径 29.2 器径 38.8 器高 24.3(残)	(外) 口縁部 ヨコナデ 胴部 ヘラケズリ、ナデ (内) ヨコナデ、ハケメ	(外) 10YR 8/3浅黄褐色 ~2.5Y 8/4淡黄色 10YR 5/1褐灰色 ~2.5Y 3/1黒褐色 (内) 5Y 8/3淡黄色~5Y 2/1黒色 (脚) 7.5Y 8/2灰白色	50%	スス付着
529	土師質釜	口径 19.6 器径 25.6 器高 13.7(残)	(外) 口縁部 ヨコナデ 胴部 ヘラケズリ、ナデ (内) ヨコナデ、ナデ	(外) 10YR 7/6明黄褐色 10YR 4/1褐灰色 ~2.5Y 8/2灰白色 (内) 2.5Y 8/2灰白色 ~10YR 4/1褐灰色 5YR 4/6赤褐色 (脚) 2.5Y 8/2灰白色	50%	スス付着
530	土師質釜	口径 22.8(残) 器径 28.4(残) 器高 6.9(残)	(外) 口縁部 ヨコナデ 胴部 ヘラケズリ、ナデ (内) ヨコナデ、ナデ	(外) 2.5Y 8/3淡黄色 ~N 3/0暗灰色 (内) 10YR 7/3にぶい黄褐色 (脚) 2.5Y 8/3淡黄色 ~N 3/0暗灰色	10%	スス付着
531	土師質釜	口径 22.6(残) 器径 28.8(残) 器高 11.1(残)	(外) 口縁部 ヨコナデ 胴部 ヘラケズリ、ナデ (内) ヨコナデ、ナデ	(外) 7.5YR 7/6褐色 ~7.5YR 4/1褐灰色 (内) 10YR 7/4にぶい黄褐色 (脚) 10YR 7/4にぶい黄褐色	25%	スス付着

番号	器種	計測値(cm)	調	整	色	調	残存率	備考
532	土師質釜	口径 18.8(匁) 器径 24.7(匁) 器高 8.5(匁)	(外) 口縁部 ヨコナデ 胴部 ヘラケズリ、ナデ (内) ヨコナデ、ナデ、ハケ		(外) 2.5Y 6/1黄灰色 ~2.5Y 8/3淡黄色 (内) 2.5Y 8/3淡黄色 断 5YR 7/4にぶい橙色		25%	スス付着 口縁部に 穿孔有
533	瓦質釜	口径 31.8(匁) 器径 39.6(匁) 器高 9.2(匁)	(外) 口縁部 ヨコナデ 胴部 ヘラケズリ、ナデ (内) ヨコナデ、ナデ		(外) N 5/0灰色~N 4/0灰色 (内) N 5/0灰色~10Y 5/1灰色 断 10Y 8/1灰白色		30%	
534	瓦質釜	口径 21.0(匁) 器径 28.2(匁) 器高 15.1(匁)	(外) 口縁部 ヨコナデ、胴部 ヘラケズリ (内) ヨコナデ、ナデ		(外) 7.5Y 5/3灰オリーブ色 (内) 7.5R 4/1暗赤灰色 断 10Y 8/1灰白色~5YR 7/4 にぶい橙色		40%	
535	瓦質釜	口径 18.8(匁) 器径 23.2(匁) 器高 10.8(匁)	(外) 口縁部 ヨコナデ 胴部 ヘラケズリ、ナデ (内) ヨコナデ、ナデ、ハケ		(外) N 2/0黒色 ~2.5Y 8/3淡黄色 (内) 2.5Y 4/2暗黄灰色 ~2.5Y 7/1灰白色 断 5Y 8/1灰白色		20%	スス付着
536	須恵質鉢	口径 31.6(匁) 器高 7.3(匁)	(外) ヨコナデ (内) ヨコナデ		(外) N 4/0灰色 ~7.5Y 6/1灰色 (内) 10Y 6/1灰色 断 7.5Y 6/1灰色		10%	
537	須恵質鉢	口径 31.8(匁) 器高 10.0(匁)	(外) ヨコナデ (内) ヨコナデ		(外) 7.5Y 4/1灰色 (内) 5Y 6/1灰色 断 5Y 6/1灰色		20%	
538	須恵質鉢	底径 10.4(匁) 器高 9.9(匁)	(外) ナデ、ユビオサエ (内) ナデ		(外) 10YR 4/1褐灰色 ~10YR 1.7/1黒色 (内) 2.5Y 5/1黄灰色 断 5Y 6/1灰色		10%	
539	陶器(常滑)甕	底径 15.8(匁) 器高 5.2(匁)	(外) ナデ、底部 未調整 (内) ヨコナデ		(外) 7.5Y 5/1灰色 ~5YR 6/3にぶい橙色 (内) 5Y 8/2灰白色 ~7.5YR 5/2灰褐色 断 2.5GY 6/1オリーブ灰色		5%	
540	陶器壺	底径 9.5(匁) 器高 3.7(匁)	(外) 体部 水挽 ロクロ成形 底部 ヘラケズリ (内) 水挽 ロクロ成形		(外) 5Y 7/2灰白色 (内) 2.5Y 6/1 黄灰色/白色 断 5Y 7/1灰白色		20%	
541	陶器(常滑)甕	底径 11.4(匁) 器高 5.1(匁)	(外) ナデ、底部 未調整 (内) 不明		(外) 5Y 6/1灰色 ~10YR 7/4にぶい黄橙色 (内) 5Y 8/2灰白色 断 7.5Y 7/1灰白色		5%	内面、自然 釉付着
542	瓦質鉢	口径 27.6(匁) 器径 30.2(匁) 器高 7.1	(外) 口縁部 ヘラケズリ、体部 ヘラケズリ 底部 ユビオサエ、ナデ (内) 口縁部 ヘラケズリ、体部 ナデ		(外) 10Y 5/1灰色 (内) 10Y 6/1灰色 断 10Y 8/1灰白色		10%	

487-OL (e)

番号	器種	計測値(cm)	調 整	色 調	残存率	備 考
543	瓦器椀	口径 14.6(復) 底径 5.6(復) 器高 5.0	(外) 口縁部 ヨコナデ、体部 ユビオサエ (内) ナデ、粗いヘラミガキ 見込み、斜格子暗文 (陶) 貼付、ナデ	(外) 7.5GY 7/1明緑灰色 (内) 10GY 5/1緑灰色 (断) 10GY 8/1明緑灰色 ~2.5YR 5/8明赤褐色	60%	
544	瓦器椀	口径 14.4(復) 底径 5.6(復) 器高 5.0	(外) 口縁部 ヨコナデ、体部 ユビオサエ (内) ナデ、粗いヘラミガキ 見込み、斜格子暗文 (陶) 貼付、ナデ	(外) 5BG 4/1暗青灰色 ~7.5GY 8/1明緑灰色 (内) 5BG 5/1青灰色 (断) 10GY 8/1明緑灰色	20%	
545	瓦器椀	口径 15.4 底径 4.2 器高 5.0	(外) 口縁部 ヨコナデ、体部 ユビオサエ (内) ナデ、粗いヘラミガキ 見込み、平行線暗文 (陶) 貼付、ナデ	(外) 10GY 6/1緑灰色 ~10YR 6/6明黄褐色 (内) 5G 5/1緑灰色 ~10YR 6/6明黄褐色 (断) 10GY 8/1明緑灰色	80%	
546	瓦器椀	口径 15.2(復) 底径 4.2(復) 器高 4.6	(外) 口縁部 ヨコナデ、体部 ユビオサエ (内) ナデ、粗いヘラミガキ 見込み、不定方向のヘラミガキ (陶) 貼付、ナデ	(外) 5P 4/1暗紫灰色 (内) N 5/0灰色 (断) 7.5YR 8/1灰白色	70%	
547	瓦器椀	口径 14.6 底径 5.0 器高 5.1	(外) 口縁部 ヨコナデ、体部 ユビオサエ (内) ナデ、粗いヘラミガキ 見込み、平行線暗文 (陶) 貼付、ナデ	(外) 10G 5/1緑灰色 (内) 10G 5/1緑灰色 (断) 7.5YR 8/1灰白色	90%	
548	瓦器椀	口径 13.8(復) 底径 4.0(復) 器高 4.6	(外) 口縁部 ヨコナデ、体部 ユビオサエ (内) ナデ、粗いヘラミガキ (陶) 貼付、ナデ	(外) N 6/0灰色 (内) 10GY 5/1緑灰色 (断) 10GY 8/1明緑灰色	60%	
549	瓦器椀	口径 14.6 底径 5.4 器高 5.7	(外) 口縁部 ヨコナデ、体部 ユビオサエ (内) ナデ、密なヘラミガキ 見込み、平行線暗文 (陶) 貼付、ナデ	(外) 10BG 5/1青灰色 (内) 5BG 5/1青灰色 (断) 7.5YR 8/1灰白色	80%	
550	瓦器椀	口径 15.6 底径 4.8 器高 4.9	(外) 口縁部 ヨコナデ、体部 ユビオサエ (内) ナデ、粗いヘラミガキ 見込み、平行線暗文 (陶) 貼付、ナデ	(外) 5BG 5/1青灰色 (内) 5BG 5/1青灰色 (断) 5YR 8/2灰白色	50%	
551	瓦器椀	口径 14.8(復) 底径 5.4(復) 器高 5.3	(外) 口縁部 ヨコナデ、体部 ユビオサエ (内) ナデ、粗いヘラミガキ 見込み、平行線暗文 (陶) 貼付、ナデ	(外) 5BG 3/1暗青灰色 (内) 5BG 4/1暗青灰色 (断) 10GY 8/1明緑灰色	20%	
552	瓦器椀	口径 15.2 底径 5.4 器高 5.3	(外) 口縁部 ヨコナデ、体部 ユビオサエ (内) ナデ、粗いヘラミガキ 見込み、平行線暗文 (陶) 貼付、ナデ	(外) 10G 5/1緑灰色 (内) 15BG 5/1青灰色 (断) 10GY 8/1明緑灰色	90%	
553	瓦器椀	口径 12.2 底径 2.4 器高 3.1	(外) 口縁部 ヨコナデ、体部 ユビオサエ (内) ナデ、粗いヘラミガキ (陶) スリツケ状	(外) 7.5Y 8/1灰白色 ~N 3/0暗灰色 (内) 7.5Y 8/1灰白色 ~N 3/0暗灰色 (断) 7.5Y 8/1灰白色	80%	

番号	器種	計測値(cm)	調整	色調	残存率	備考
554	瓦器椀	口径 11.5 底径 3.0 器高 3.1	(外) 口縁部 ヨコナデ、体部 ユビオサエ (内) ナデ、ラセン暗文 (高) スリツケ状	(外) 10Y 8/1灰白色～N 5/0灰色 (内) N 5/0灰色 断 10Y 6/3オリーブ黄色	80%	
555	瓦器椀	口径 12.0 器高 3.2	(外) 口縁部 ヨコナデ、体部 ユビオサエ (内) ナデ、ラセン暗文	(外) 10G 4/1暗緑灰色 ～10GY 8/1明緑灰色 (内) 5BG 5/1青灰色 ～10GY 8/1明緑灰色 断 10GY 8/1明緑灰色	95%	
556	瓦器小皿	口径 9.5(匁) 器高 2.7	(外) 口縁部 ヨコナデ、底部 ユビオサエ (内) ナデ、粗いヘラミガキ 見込み、平行線暗文	(外) N 3/0暗灰色 (内) 5B 4/1暗青灰色 ～N 3/0暗灰色 断 2.5GY 8/1灰白色	50%	
557	瓦器小皿	口径 8.4(匁) 器高 1.8	(外) 口縁部 ヨコナデ、底部 ユビオサエ (内) ナデ、粗いヘラミガキ 見込み、平行線暗文	(外) 10G 5/1緑灰色 (内) 10G 6/1緑灰色 断 7.5YR 8/1灰白色	50%	
558	瓦器小皿	口径 9.0(匁) 器高 1.9	(外) 口縁部 ヨコナデ、底部 ユビオサエ (内) ナデ、粗いヘラミガキ	(外) 5BG 5/1青灰色 (内) 10G 5/1緑灰色 断 10YR 8/3浅黄橙色	30%	
559	瓦器小皿	口径 5.4(匁) 器高 1.8(匁)	(外) 口縁部 ヨコナデ、底部 ナデ (内) ナデ	(外) 7.5Y 8/1灰白色 (内) 7.5Y 8/1灰白色 断 7.5Y 8/1灰白色	30%	
560	土師質小皿	口径 9.2(匁) 器高 1.7(匁)	(外) 口縁部 ヨコナデ、底部 ユビオサエ (内) ナデ、粗いヘラミガキ	(外) 2.5GY 7/1明オリーブ灰色 (内) 5Y 7/1灰白色 断 10Y 8/1灰白色	40%	
561	土師質小皿	口径 9.8(匁) 器高 1.0(匁)	(外) 口縁部 ヨコナデ、底部 ユビオサエ (内) ナデ	(外) 10YR 7/3にぶい黄橙色 (内) 10YR 8/3浅黄橙色 断 10YR 8/3浅黄橙色	30%	
562	土師質小皿	口径 7.8 器高 1.6	(外) 口縁部 ヨコナデ、底部 ユビオサエ (内) ナデ	(外) 10YR 8/3浅黄橙色 (内) 10YR 8/2灰白色 断 10YR 8/2灰白色	80%	
563	土師質小皿	口径 7.6 器高 1.3	(外) 口縁部 不明、底部 ユビオサエ (内) 不明	(外) 10YR 7/6明黄褐色 (内) 10YR 7/6明黄褐色 断 10YR 7/6明黄褐色	80%	全体的に 歪みあり 口縁部、 内面磨耗
564	白磁(器種不明)	口径 14.9(匁) 器高 2.0(匁)	(外) 水挽 ロクロ成形 (内) 水挽 ロクロ成形	(外) 灰白色 (内) 灰白色 断 灰白色	20%	

番号	器種	計測値(cm)	調 整	色 調	残存率	備 考
565	白磁碗	口径 16.2(復) 器高 5.0(残)	(外) 回転ヘラケズリ、施釉 (内) ヨコナデ、施釉	(外) 胴下部 にぶい黄色 (内) (外) 施釉部 淡黄色 断 淡黄色	25%	
566	須恵質鉢	口径 31.7(復) 器高 3.4(残)	(外) ヨコナデ (内) ヨコナデ	(外) 5B 6/1青灰色 (内) 10BG 6/1青灰色 断 10BG 7/1明青灰色	10%	
567	須恵質鉢	口径 37.6(復) 器高 3.5(残)	(外) ヨコナデ (内) ヨコナデ、ナデ	(外) N 5/0灰色 (内) 2.5GY 3/1暗オリープ灰色 断 N 6/0灰色	10%	口縁部外面に自然釉付着
568	須恵質鉢(?)	底径 9.6(復) 器高 4.3(残)	(外) ヨコナデ、回転ヘラケズリ 底縁 ユビオサエ、ナデ (内) ヨコナデ、底部 ナデ	(外) 10BG 7/1明青灰色 (内) 5BG 7/1明青灰色 断 5BG 7/1明青灰色	30%	
569	土師質甕	口径 17.4(復) 器高 7.7(残)	(外) 口縁部 ヨコナデ、体部 平行タタキ (内) ヨコナデ、ナデ	(外) 5Y 6/1褐灰色 ~7.5YR 3/1黒褐色 (内) 5YR 7/2明褐灰色 断 10YR 4/6褐色	40%	
570	砥石	長さ 9.2 幅 5.2 厚さ 2.2	使用面 4面	灰白色		
571	土師質釜	口径 35.6(復) 器径 45.2(復) 器高 9.7(残)	(外) 口縁部 ヨコナデ、胴部 ヘラケズリ (内) ヨコナデ、ナデ	(外) 2.5Y 8/3淡黄色 (内) 2.5Y 8/3淡黄色 断 5Y 8/1灰白色	10%	
572	土師質釜	口径 27.9(復) 器径 36.0(復) 器高 5.3(残)	(外) 口縁部 ヨコナデ (内) ヨコナデ、ナデ	(外) 7.5YR 7/6橙色 (内) 7.5YR 7/4にぶい橙色 断 7.5YR 8/2灰白色	5%	
573	土師質釜	口径 25.8(復) 器径 33.0(復) 器高 7.5(残)	(外) 口縁部 ヨコナデ、胴部 ヘラケズリ (内) ヨコナデ、ナデ	(外) 10YR 8/3浅黄橙色 (内) 7.5YR 8/5浅黄橙色 断 10YR 8/3浅黄橙色	10%	
574	土師質釜	口径 34.0(復) 器径 44.8(復) 器高 15.0(残)	(外) 口縁部 ヨコナデ、胴部 ヘラケズリ (内) ヨコナデ、ナデ	(外) 10YR 8/2灰白色 (内) 2.5Y 8/2灰白色 断 10YR 8/2灰白色	20%	
575	土師質釜	口径 24.0(復) 器径 33.0(復) 器高 19.3(残)	(外) 口縁部 ヨコナデ、胴部 ヘラケズリ (内) ヨコナデ、ナデ	(外) 7.5YR 8/3浅黄橙色 (内) 7.5YR 8/4浅黄橙色 断 2.5YR 6/8橙色	80%	

番号	器種	計測値(cm)	調 整	色 調	残存率	備 考
576	瓦質釜	口径 21.7(匁) 器高 14.3(匁)	(外) 口縁部 ヨコナデ、胴部 ヘラケズリ (内) ヨコナデ、ナデ	(外) 7.5Y 3/1オリーブ黒色 ~N 2/0黒色 (内) 7.5Y 4/3暗オリーブ色 ~10Y 3/1オリーブ黒色 匱 2.5Y 7/2灰黄色	30%	スス付着
577	土師質釜	口径 20.2(匁) 器径 15.4(匁) 器高 10.6(匁)	(外) 口縁部 ヨコナデ、胴部 ヘラケズリ (内) ヨコナデ、ナデ	(外) 2.5Y 3/2黒褐色 (内) 2.5Y 8/3淡黄色 匱 2.5Y 8/3淡黄色	30%	スス付着
578	土師質釜	口径 20.4(匁) 器径 28.0(匁) 器高 6.4(匁)	(外) 口縁部 ヨコナデ、胴部 ヘラケズリ (内) ヨコナデ、ナデ	(外) 10Y 3/1オリーブ黒色 (内) 7.5Y 7/2灰白色 匱 7.5Y 7/3浅黄色	10%	スス付着
579	土師質釜	口径 15.2(匁) 器径 22.6(匁) 器高 12.6(匁)	(外) 口縁部 ヨコナデ、胴部 ヘラケズリ (内) ヨコナデ、ナデ	(外) 7.5YR 6/6橙色 ~5YR 8/4淡橙色 (内) 5YR 8/4淡橙色	50%	
580	瓦質釜	口径 17.6(匁) 器径 22.7(匁) 器高 3.6(匁)	(外) 口縁部 ヨコナデ (内) ナデ	(外) 5B 4/1暗青灰色 (内) N 4/0灰色 匱 N 8/0灰白色	10%	
581	瓦質釜	口径 12.8(匁) 器高 6.6(匁)	(外) 口縁部 ヨコナデ、胴部 ヘラケズリ (内) ヨコハケ後ヨコナデ、ナデ	(外) N 6/0灰色~N 3/0暗灰色 (内) N 5/0灰色 匱 2.5GY 8/1灰白色	10%	
582	瓦質釜	口径 17.0(匁) 器径 28.0(匁) 器高 4.3(匁)	(外) 口縁部 ヨコナデ、胴部 ヘラケズリ (内) ナデ、ハケ	(外) N 4/0灰白色 (内) N 5/0灰白色 匱 2.5GY 8/1灰白色	10%	

487-OL (f)

番号	器種	計測値(cm)	調 整	色 調	残存率	備 考
583	瓦器椀	口径 12.0 底径 4.0 器高 3.6	(外) 口縁部 ヨコナデ、体部 ユビオサエ (内) ナデ、ラセン暗文 陶貼付	(外) N 5/0灰色 (内) N 5/0灰色 匱 10Y 7/1灰白色	95%	
584	瓦器椀	口径 11.6 器高 3.1	(外) 口縁部 ヨコナデ、体部 ユビオサエ (内) ナデ、同心円暗文 陶貼付、ナデ、スリツケ状	(外) 5PB 4/1暗青灰色 (内) 5PB 4/1暗青灰色 匱 7.5Y 8/1灰白色	90%	
585	瓦器椀	口径 14.6(匁) 底径 3.5 器高 3.8	(外) 口縁部 ヨコナデ、体部 ユビオサエ (内) ナデ、粗いヘラミガキ 見込み、平行線暗文	(外) N 5/0灰色 (内) N 5/0灰色 匱 N 8/0灰白色	20%	

番号	器種	計測値(cm)	調	色調	残存率	備考
586	瓦器椀	口径 13.1(匳) 器高 3.5	(外) 口縁部 ヨコナデ、体部 ユビオサエ (内) ナデ、粗いヘラミガキ (匳) 貼付、ナデ、スリツケ状	(外) 10BG 3/1暗青灰色 (内) 10BG 4/1暗青灰色 匳 10Y 8/1灰白色	25%	
587	瓦器椀	口径 12.1 器高 3.2	(外) 口縁部 ヨコナデ、体部 ユビオサエ (内) ナデ、粗いヘラミガキ	(外) 10Y 7/1灰白色 ~N 3/0暗灰色 (内) 10Y 7/1灰白色 ~N 3/0暗灰色 匳 10Y 7/1灰白色	60%	
588	瓦器椀	口径 12.2 器高 3.4	(外) 口縁部 ヨコナデ、体部 ユビオサエ (内) ナデ、ラセン暗文 (匳) 貼付、ナデ	(外) 5Y 8/1灰白色 ~N 4/0灰色 (内) 5Y 8/1灰白色 ~N 4/0灰色 匳 5Y 7/1灰白色	60%	
589	瓦器椀	口径 10.5 器高 3.0	(外) 口縁部 ヨコナデ、体部 ユビオサエ (内) ナデ、ラセン暗文	(外) 10Y 8/1灰白色 ~N 6/0灰色 (内) 10Y 8/1灰白色 ~N 6/0灰色 匳 2.5GY 8/1灰白色	90%	
590	瓦器椀	口径 10.2(匳) 器高 3.0	(外) 口縁部 ヨコナデ、体部 ユビオサエ (内) ナデ、ラセン暗文	(外) 7.5Y 8/1灰白色 ~5B 3/1暗青灰色 (内) 7.5Y 8/1灰白色 ~5B 3/1暗青灰色 匳 7.5Y 8/1灰白色	50%	
591	瓦器椀	口径 10.3 器高 2.8	(外) 口縁部 ヨコナデ、体部 ユビオサエ (内) ナデ、ラセン暗文	(外) N 5/0灰色~N 4/0灰色 (内) N 7/0灰白色~N 6/0灰色 匳 2.5GY 7/1明オリブ灰色	10%	
592	瓦器椀	口径 10.4 器高 2.7	(外) 口縁部 ヨコナデ、体部 ユビオサエ 底部 中央ユビオサエ (内) ナデ、粗いラセン暗文	(外) 10Y 8/1灰白色 ~10BG 5/1青灰色 (内) N 5/0灰色 匳 10Y 8/1灰白色	20%	
593	瓦器椀	口径 10.8 器高 2.9(匳)	(外) 口縁部 ヨコナデ、体部 ユビオサエ (内) ナデ、ラセン暗文	(外) 10Y 7/1灰白色 ~5B 3/1暗青灰色 (内) 10Y 8/1灰白色 ~5B 3/1暗青灰色 匳 10Y 8/1灰白色	50%	
594	瓦器椀	口径 10.2 器高 2.8	(外) 口縁部 ヨコナデ、体部 ユビオサエ (内) ナデ	(外) 10Y 7/1灰白色 ~N 4/0灰色 (内) N 4/0灰色 匳 N 7/0灰白色	60%	
595	瓦器椀	口径 10.0(匳) 器高 2.7	(外) 口縁部 ヨコナデ、体部 ユビオサエ (内) ナデ、粗いヘラミガキ 見込み、不定形な斜格子暗文	(外) 10Y 7/1灰白色 口縁部のみ5G 4/1暗緑灰色 (内) 10Y 8/1灰白色 口縁部は5G 4/1暗緑灰色 匳 5BG 6/1青灰色	30%	
596	瓦器椀	口径 10.1(匳) 器高 2.7	(外) 口縁部 ヨコナデ、体部 ユビオサエ (内) ナデ、粗いラセン暗文	(外) N3/0暗灰色 (内) 10YR 7/1灰白色 匳 5Y 5/6オリブ色	25%	

番号	器種	計測値(cm)	調	整	色	調	残存率	備考
597	瓦器椀	口径 11.4(匁) 器高 2.9(匁)	(外) 不明、体部 ユビオサエ (内) 不明		(外) 5GY 8/1灰白色 ~N 4/0灰色 (内) 5GY 8/1灰白色 ~N 4/0灰色 (匁) 7.5Y 6/3オリーブ黄色		40%	内外面磨耗
598	瓦器椀	口径 11.1(匁) 器高 2.6(匁)	(外) 口縁部 ヨコナデ、体部 粗いナデ (内) ヨコナデ、ナデ		(外) 10Y 8/1灰白色 (内) 10Y 7/1灰白色~N 4/0灰色 (匁) N 8/0灰白色		40%	
599	瓦器椀	口径 10.1(匁) 器高 2.1(匁)	(外) 口縁部 ヨコナデ 体部 ユビオサエ、粗いナデ (内) ナデ、粗いヘラミガキ		(外) 10Y 8/1灰白色 ~N 3/0暗灰色 (内) 10Y 8/1灰白色 ~N 3/0暗灰色 (匁) 10Y 8/1灰白色		40%	
600	瓦器椀	口径 10.7(匁) 器高 2.5	(外) 口縁部 ヨコナデ 体部 ユビオサエ、粗いナデ (内) ヨコナデ、ナデ		(外) 10Y 7/1灰白色 ~5B 4/1暗青灰色 (内) 10Y 7/1灰白色 ~5B 4/1暗青灰色 (匁) 10Y 7/1灰白色		25%	
601	瓦器椀	口径 10.7 器高 2.6	(外) 不明、体部 ユビオサエ (内) 不明		(外) 10BG 5/1青灰色 ~2.5GY 7/1明オリーブ灰色 (内) 10BG 5/1青灰色 ~2.5GY 7/1明オリーブ灰色 (匁) 10Y 8/1灰白色		50%	内外面磨耗
602	瓦器小皿	口径 8.4(匁) 器高 2.2(匁)	(外) 口縁部 ヨコナデ、底部 ユビオサエ (内) ヨコナデ、ナデ 底部近くにヘラ先と思われる押圧痕有		(外) 7.5Y 8/1灰白色 ~N 3/0暗灰色 (内) 7.5Y 8/1灰白色 ~N 3/0暗灰色 (匁) 7.5Y 8/1灰白色		30%	
603	瓦器小皿	口径 7.4(匁) 器高 1.6(匁)	(外) 口縁部 ヨコナデ、底部 ユビオサエ (内) ヨコナデ、不明		(外) 5BG 3/1暗青灰色 (内) 5B 7/1明青灰色 ~5BG 3/1暗青灰色 (匁) 5B 7/1明青灰色		20%	内面磨耗
604	瓦器小皿	口径 8.9(匁) 器高 1.9	(外) 口縁部 ヨコナデ、底部 ユビオサエ (内) ヨコナデ、ナデ		(外) 5PB 6/1青灰色 (内) 5P 6/1紫灰色 (匁) 2.5GY 7/1明オリーブ灰色		60%	
605	瓦器小皿	口径 8.2(匁) 器高 1.5	(外) 口縁部 ヨコナデ、底部 ユビオサエ (内) ヨコナデ、ナデ		(外) 5GY 8/1灰白色 ~N 5/0灰色 (内) 5GY 8/1灰白色 ~N 5/0灰色 (匁) 10Y 8/1灰白色		50%	
606	土師質小皿	口径 7.5 器高 1.5	(外) 口縁部 ヨコナデ 底部 ユビオサエ 後 粗いナデ (内) ヨコナデ、ナデ		(外) 5YR 7/6橙色 (内) 5YR 7/4にぶい橙色 ~5YR 6/2灰褐色 (匁) 7.5YR 5/6明褐色		60%	二次的に 火を受けて いる
607	土師質小皿	口径 7.8 器高 1.6	(外) 口縁部 ヨコナデ、底部 ユビオサエ (内) ヨコナデ、ナデ		(外) 5Y 8/1灰白色 (内) 5Y 8/1灰白色		100%	

番号	器種	計測値(cm)	調 整	色 調	残存率	備 考
608	土師質小皿	口径 7.3(匳) 器高 1.1	(外) 口縁部 ヨコナデ 底部 ユビオサエ 後 粗いナデ (内) ヨコナデ、ナデ	(外) 5Y 8/4淡黄色 (内) 2.5Y 7/8黄色 断 6Y 6/8オリーブ色	60%	
609	土師質小皿	口径 6.6 器高 1.5	(外) 口縁部 ヨコナデ、底部 ユビオサエ (内) ヨコナデ、不明	(外) 10YR 7/4にぶい黄橙色 (内) 10YR 6/8明黄褐色 断 10YR 5/6黄褐色	50%	内面磨耗
610	土師質小皿	口径 7.9(匳) 器高 1.6	(外) 口縁部 ヨコナデ 底部 ユビオサエ 後 粗いナデ (内) ヨコナデ、ナデ	(外) 10YR 6/8明黄褐色 (内) 10YR 7/8黄褐色 断 2.5Y 5/4黄褐色	60%	
611	土師質小皿	口径 6.9 器高 1.5	(外) 口縁部 ヨコナデ 底部 ユビオサエ 後 粗いナデ (内) ヨコナデ、ナデ	(外) 7.5YR 8/8黄橙色 (内) 7.5YR 8/8黄褐色 断 7.5YR 8/8黄褐色	90%	
612	土師質小皿	口径 8.0 器高 1.2	(外) 不明 (内) 不明	(外) 5Y 8/3淡黄色 (内) 5Y 8/1灰白色 断 2.5Y 6/6明黄褐色	90%	内外面、磨耗
613	土師質小皿	口径 7.2(匳) 器高 1.6	(外) 口縁部 ヨコナデ 底部 ユビオサエ、粗いナデ (内) ヨコナデ、ナデ	(外) 7.5Y 8/2灰白色 (内) 7.5Y 8/3淡黄色 断 5Y 7/6黄色	50%	
614	土師質小皿	口径 7.0 器高 1.8	(外) 口縁部 ヨコナデ、底部 ナデ (内) ヨコナデ、ナデ	(外) 7.5Y 6/8橙色 ~7.5Y 5/3にぶい褐色 (内) 7.5Y 6/8橙色 ~7.5Y 5/3にぶい褐色	100%	
615	土師質小皿	口径 7.2 器高 1.7	(外) 不明 (内) 不明	(外) 2.5Y 7/6明黄褐色 (内) 5Y 7/8黄色	100%	内外面、磨耗
616	土師質小皿	口径 7.0 器高 1.3	(外) 口縁部 ヨコナデ、底部 ユビオサエ (内) ヨコナデ、ナデ	(外) 2.5Y 8/3淡黄色 (内) 2.5Y 8/3淡黄色 断 2.5Y 7/4浅黄色	90%	
617	土師質小皿	口径 7.2 器高 1.0	(外) 口縁部 ヨコナデ、底部 ユビオサエ (内) 不明	(外) 2.5Y 7/4浅黄色 (内) 2.5Y 7/3浅黄色	100%	内面、磨耗
618	土師質小皿	口径 7.8 器高 1.4	(外) 不明 (内) 不明	(外) 5Y 8/1灰白色 (内) 5Y 8/3淡黄色	100%	内外面、磨耗

番号	器種	計測値(cm)	調 整	色 調	残存率	備 考
619	土師質小皿	口径 6.9 器高 1.4	(外) 不明 (内) 不明	(外) 7.5Y 7/1灰白色 ~10Y 8/2灰白色 (内) 7.5Y 7/1灰白色	100%	内外面、 磨耗
620	土師質小皿	口径 7.8 器高 1.5	(外) 口縁部 ヨコナデ、底部 ナデ (内) ヨコナデ、ナデ	(外) 7.5Y 6/1灰色 ~7.5Y 8/3淡黄色 (内) 7.5Y 6/1灰色 ~7.5Y 8/3淡黄色 割 5Y 4/4暗オリブ色	60%	
621	土師質小皿	口径 6.8(復) 器高 1.0	(外) 口縁部 ヨコナデ、底部 ナデ (内) ヨコナデ、ナデ	(外) 5Y 8/1灰白色 (内) 5Y 8/3淡黄色 割 5Y 7/6黄色	20%	
622	土師質釜	口径 30.5(復) 器高 41.2(復) 器高 20.4(残)	(外) 口縁部 ヨコナデ、胴部 ヘラケズリ (内) ヨコナデ、ナデ	(外) 2.5Y 7/3浅黄色 2.5Y 7/3浅黄色 ~5Y 2/1黒色 (内) 5Y 7/3浅黄色 割 2.5Y 5/6黄褐色	25%	
623	土師質釜	口径 24.6(復) 器径 34.1(復) 器高 18.4(残)	(外) 口縁部 ヨコナデ、胴部 ヘラケズリ (内) ヨコナデ、ナデ	(外) 10YR 8/2灰白色 10YR 6/2灰黄褐色 (内) 10YR 8/2灰白色 割 7.5YR 8/6浅黄橙色	30%	
624	土師質釜	口径 28.6(復) 器径 38.9(復) 器高 6.3(残)	(外) 口縁部 ヨコナデ、胴部 ヘラケズリ (内) ヨコナデ、ナデ	(外) 10Y 6/1灰色 (内) 2.5Y 6/2灰黄色 割 2.5Y 5/6黄橙色	20%	
625	土師質釜	口径 20.8(復) 器径 28.4(復) 器高 10.7(残)	(外) 口縁部 ヨコナデ、胴部 ヘラケズリ (内) ヨコナデ、ナデ	(外) 10YR 7/6明黄褐色 ~10YR 3/1黒褐色 (内) 10YR 3/1黒褐色 割 10YR 6/8明黄褐色	25%	
626	土師質釜	口径 21.2(復) 器径 28.3(復) 器高 5.7(残)	(外) 口縁部 ヨコナデ、胴部 ヘラケズリ (内) 不明	(外) 2.5Y 4/1黄灰色 ~2.5Y 6/2灰黄色 (内) 2.5Y 7/6明黄褐色 割 2.5Y 6/2灰黄色	15%	内面、磨耗
627	土師質釜	口径 17.0(復) 器径 23.5(復) 器高 3.8(残)	(外) 口縁部 ヨコナデ、胴部 ヘラケズリ (内) ヨコナデ、ヨコハケ 後 ナデ	(外) 7.5Y 8/3淡黄色 ~2.5Y 4/1黄灰色 (内) 7.5Y 8/3淡黄色 割 7.5Y 8/3淡黄色	30%	
628	瓦質釜	口径 24.4(復) 器径 31.6(復) 器高 17.7(残)	(外) 口縁部 ヨコナデ、胴部 ヘラケズリ (内) ヨコナデ、ナデ	(外) 5G 5/1緑灰色 (内) 10G 6/1緑灰色 割 5YR 8/1灰白色	20%	
629	瓦質釜	口径 21.9(復) 器径 30.0(復) 器高 11.9(残)	(外) 口縁部 ヨコナデ、胴部 ヘラケズリ (内) ヨコナデ、ヨコハケ、ナナメハケ	(外) 2.5GY 4/1暗オリブ灰色 (内) N 6/0灰色 割 2.5GY 8/1灰白色	10%	

番号	器種	計測値(cm)	調整	色調	残存率	備考
630	瓦質釜	口径 23.8(復) 器径 32.5(復) 器高 9.7(残)	(外) 口縁部 ヨコナデ、胴部 ヘラケズリ (内) ヨコナデ、ハケ、ナデ	(外) 2.5GY 8/1灰白色 ~7.5GY 7/1明緑灰色 (内) 7.5GY 6/1緑灰色 ~5GY 8/1灰白色 断 7.5Y 8/2灰白色	10%	
631	瓦質釜	口径 23.0(復) 器径 30.0(復) 器高 11.3(残)	(外) 口縁部 ヨコナデ、胴部 ヘラケズリ (内) ヨコナデ、ナデ	(外) N 5/0灰色 2.5GY 4/1暗オリブ灰色 (内) N 5/0灰色 断 7.5Y 7/1灰白色	10%	
632	瓦質釜	口径 22.4(復) 器径 30.2(復) 器高 7.1(残)	(外) 口縁部 ヨコナデ、胴部 ヘラケズリ (内) ヨコナデ、ヨコハケ	(外) N 5/0灰色~5B 2/1青黒色 (内) N 5/0灰色 断 5B 6/1青灰色	25%	
633	瓦質釜	口径 25.5(復) 器径 30.6(復) 器高 4.8(残)	(外) 口縁部 ヨコナデ、胴部 ヘラケズリ (内) ヨコナデ、ハケ状ナデ	(外) N 6/0灰色 (内) N 6/0灰色 断 10Y 7/1灰白色	10%	
634	瓦質釜	口径 17.7(復) 器高 8.8(残)	(外) 口縁部 ヨコナデ、胴部 ヘラケズリ (内) ナデ	(外) 5B 5/1青灰色 (内) 5B 5/1青灰色 断 5Y 7/1灰白色	10%	
635	瓦質鍋	口径 23.3(復) 器高 8.6(残)	(外) 口縁部 ヨコナデ 体部 ユビオサエ 後 ヘラケズリ (内) ヨコナデ、ナデ	(外) N 4/0灰色~7.5Y 7/1灰白色 (内) 7.5YR 8/2灰白色 断 7.5YR 8/2灰白色	20%	磨耗 スス付着
636	土師質釜	口径 24.7(復) 器高 8.2(残)	(外) 口縁部 ヨコナデ、胴部 不明 (外) ヨコナデ、ユビオサエ	(外) 10YR 4/1褐灰色 ~2.5Y 6/4にぶい黄色 (内) 10YR 4/1褐灰色 ~2.5Y 6/4にぶい黄色 断 2.5Y 7/3浅黄色	10%	紀伊産 胴部、磨耗
637	瓦質釜	口径 24.4(復) 器径 29.2(復) 器高 11.0(残)	(外) 口縁部 ヨコナデ 胴部 ナデ、ヘラケズリ (内) ヨコナデ、粗いヨコハケ 後ナデ	(外) N 5/0灰色~10Y 7/1灰白色 (内) N 5/0灰色 断 10Y 8/1灰白色	50%	
638	瓦質釜	口径 22.8(復) 器径 27.2(復) 器高 10.5(残)	(外) 口縁部 ヨコナデ、胴部 ヘラケズリ (内) ヨコナデ、ヨコハケ 後 ナデ	(外) 2.5Y 5/3暗灰色~N 4/0灰色 (内) N 3/0暗灰色 断 10Y 8/1灰白色	20%	
639	陶器甕	口径 16.7(復) 器高 3.5(残)	(外) 施釉 (内) 施釉	(外) 灰白色 (内) 灰白色~褐色 断 にぶい黄褐色	5%	
640	土師質増壺	口径 10.3(復) 器高 5.0(残)	(外) ユビオサエ、詳細不明 (内) ユビオサエ、詳細不明	(外) 7.5YR 8/2灰白色 (内) 7.5YR 8/2灰白色 断 2.5Y 8/4淡黄色	30%	内外面、 磨耗

番号	器種	計測値(cm)	調 整	色 調	残存率	備 考
641	瓦 質 鉢	口径 20.4(復) 器高 7.3(残)	(外) 口縁部 ヨコナデ 体部 ユビオサエ、粗いヘラケズリ (内) ヨコナデ、ナデ	(外) 5B3/1暗青灰色 (内) 5B3/1暗青灰色 匳 7.5Y 7/1灰白色	10%	
642	須 恵 質 鉢	口径 32.4(復) 器高 8.5(残)	(外) 口縁部 ヨコナデ 上半 ヨコナデ、下半 ヘラケズリ (内) ヨコナデ、不明	(外) 10Y 8/1灰白色 (内) 10Y 8/1灰白色 匳 10Y 8/1灰白色	10%	内面、磨耗
643	瓦 質 壺	口径 39.1(復) 器高 10.7(残)	(外) 口縁部 ヨコナデ 体部 平行タタキ 後 ナデ (内) ヨコナデ、ハケ状ナデ	(外) 10BG 3/1暗青灰色 (内) 10Y 5/1灰色 匳 10Y 7/1灰白色	10%	
644	砥 石	長さ 6.1(以上) 幅 6.5(以上) 厚さ 1.9	使用面 2面	灰白色		
645	砥 石	長さ 4.1(以上) 幅 3.8 厚さ 4.6	使用面 3面	暗灰色		
646	砥 石	長さ 9.7 幅 7.8 厚さ 4.4	使用面 2面	灰白色		

423-OX

番号	器種	計測値(cm)	調 整	色 調	残存率	備 考
647	須 恵 質 鉢	口径 17.7(復) 器高 5.6(残)	(外) 口縁部 ヨコナデ、体部 ユビオサエ 後 ナナメ方向のヘラケズリ (内) 上部 ヨコナデ 下部 ナナメ方向のナデ後粗いスリメ	(外) 2.5Y 5/2暗灰黄色 (内) 10Y 6/1灰色 匳 10Y 6/1灰色	15%	
648	土 師 質 鉢	底径 9.9(復) 器高 4.6(残)	(外) 胴下半部 ヨコ方向のヘラケズリ 底部 不定方向のヘラケズリ (内) スリメ	(外) 10YR 5/2灰黄褐色 (内) 10YR 2/2黒褐色 匳 2.5Y 6/2灰黄色	50%	
649	施 釉 陶 器	底径 4.8(復) 器高 2.4(残)	(外) 胴下半部 施釉、底部 回転糸切 (内) 底部 施釉	(外) 灰白色 (釉が剥離した地の色) (内) 明青灰色 匳 灰白色	40%	

599-OX

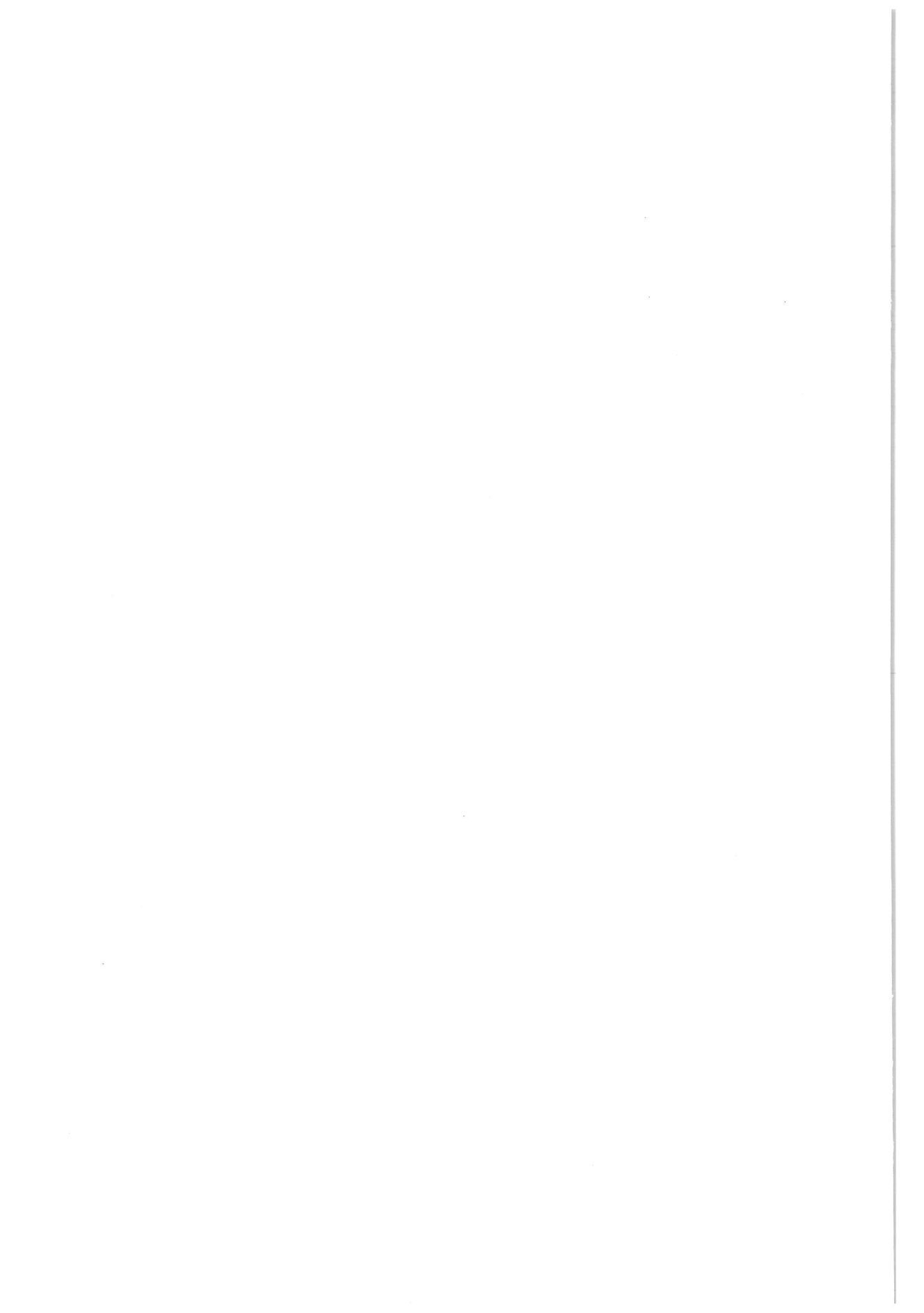
番号	器種	計測値(cm)	調 整	色 調	残存率	備 考
650	土師質釜	口径 28.6(復) 器高 6.1(銭)	(外) 口縁部 ヨコナデ、体部 ヘラケズリ (内) ヨコナデ、ナデ	(外) 7.5YR5/3にぶい褐色 (内) 2.5YR 7/4淡赤橙色 断 7.5YR 3/1黒褐色	5%	紀伊産
651	土師質釜	口径 26.6(復) 器高 12.3(銭)	(外) 口縁部 ヨコナデ、胴部 ナデ (内) 上部 ヨコナデ 下部 ユビオサエ 後 ナデ	(外) 2.5Y 8/3淡黄色 ~2.5Y 3/1黒褐色 (内) 7.5Y 8/3淡黄色 ~10Y 7/1灰白色 断 5Y 5/6オリーブ色	20%	紀伊産
652	瓦質釜	口径 32.2(復) 器径 43.2(復) 器高 13.6(銭)	(外) 口縁部 ヨコナデ、胴部 ヘラケズリ (内) 上部 ナデ、下部 タテハケ	(外) 7.5YR 8/3浅黄橙色 (内) 5YR 8/4淡橙色 断 10GY 7/1明緑灰色 ~7.5YR 8/3浅黄橙色	30%	焼成不良
653	瓦質釜	口径 32.8(復) 器径 42.0(復) 器高 14.9(銭)	(外) 口縁部 ヨコナデ、胴部 ヘラケズリ (内) ヨコナデ、ナデ	(外) N 6/0灰色 (内) N 6/0灰色 断 10Y 8/1灰白色	40%	
654	瓦質釜	口径 21.6(復) 器径 27.4(復) 器高 9.8(銭)	(外) 口縁部 ヨコナデ、胴部 ヘラケズリ (内) ヨコナデ、ナデ	(外) 10YR 8/2灰白色 (内) 10YR 8/3浅黄橙色 断 10YR 8/3浅黄橙色	30%	
655	瓦質釜	口径 21.4(復) 器径 30.0(復) 器高 8.1(銭)	(外) 口縁部 ヨコナデ、胴部 ヘラケズリ (内) ナデ	(外) 10Y 8/1灰白色 (内) 7.5Y 6/1灰色 断 10Y 8/1灰白色	30%	
656	瓦質釜	口径 19.4(復) 器径 25.0(復) 器高 11.9	(外) 口縁部 ヨコナデ、胴部 ヘラケズリ (内) ヨコナデ、ハケ状ナデ	(外) 2.5GY 6/1オリーブ灰色 ~2.5GY 4/1暗オリーブ灰色 (内) 2.5GY 5/1オリーブ灰色 ~N 5/0灰色 断 5Y 7/1灰白色	50%	
657	瓦質釜	口径 19.0(復) 器径 25.8(復) 器高 14.1(銭)	(外) 口縁部 ヨコナデ、胴部 ヘラケズリ (内) ヨコナデ、ナデ	(外) 10GY 4/1暗緑灰色 (内) 5BG 4/1暗青灰色 断 10GY 8/1明緑灰色	65%	
658	瓦質釜	口径 21.6(復) 器径 30.0(復) 器高 10.7(銭)	(外) 口縁部 ヨコナデ、胴部 ヘラケズリ (内) ヨコナデ、ナデ、ヨコハケ	(外) 10Y 5/1灰色 (内) 10Y 7/1灰白色 断 2.5Y 8/1灰白色	30%	

1010-OR

番号	器種	計測値(cm)	調 整	色 調	残存率	備 考
659	瓦質釜	口径 25.0(復) 器径 32.6(復) 器高 19.8(銭)	(外) 口縁部 ヨコナデ 胴部 ナデ後 ヘラケズリ (内) 上部 ヨコナデ 下部 ハケ、ナデ	(外) 7.5Y 4/1灰色 (内) 10Y 7/1灰白色 断 10Y 8/1灰白色	60%	

包含層

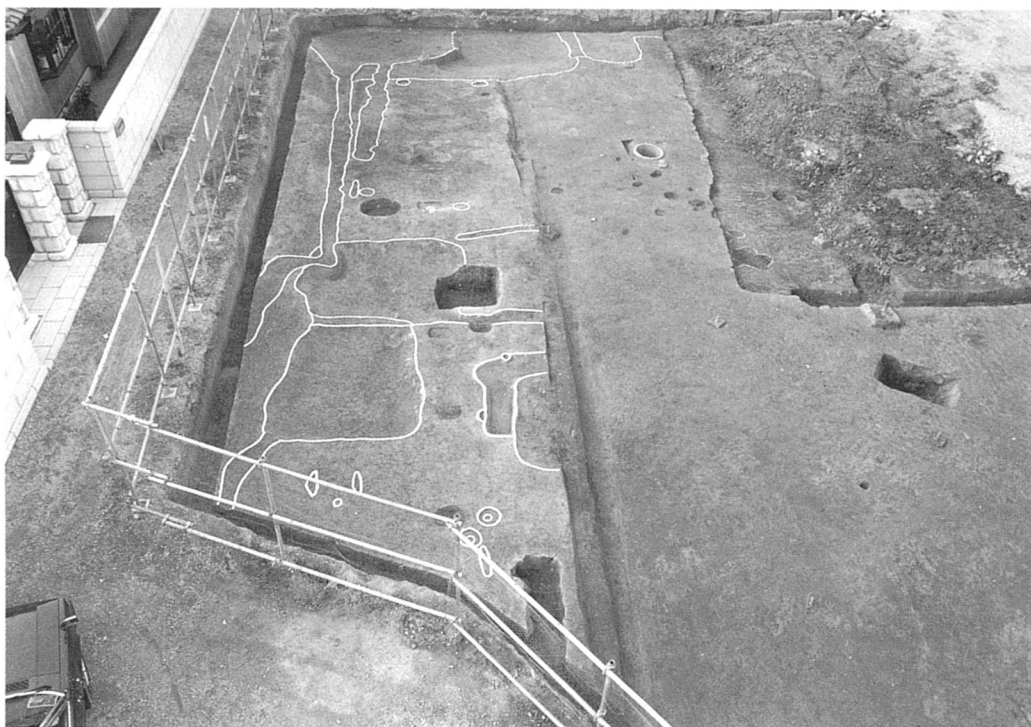
番号	器種	計測値(cm)	調	色調	残存率	備考
673	古 銭	直径 2.5 厚さ 0.1				IV層
674	古 銭	直径 2.5 厚さ 0.1				V層
675	古 銭	直径 2.5 厚さ 0.1				V層 4枚重なっている
680	白磁小碗	口径 10.8(復)	(外) 施釉 (内) 施釉	(外) 灰白色 (内) 灰白色 断 灰白色	10%	V層
681	白磁碗	口径 11.2(復) 器高 1.8(残)	(外) 施釉 (内) 施釉	(外) 明緑灰色 (内) 明緑灰色 断 灰白色	5%	V層



版 圖



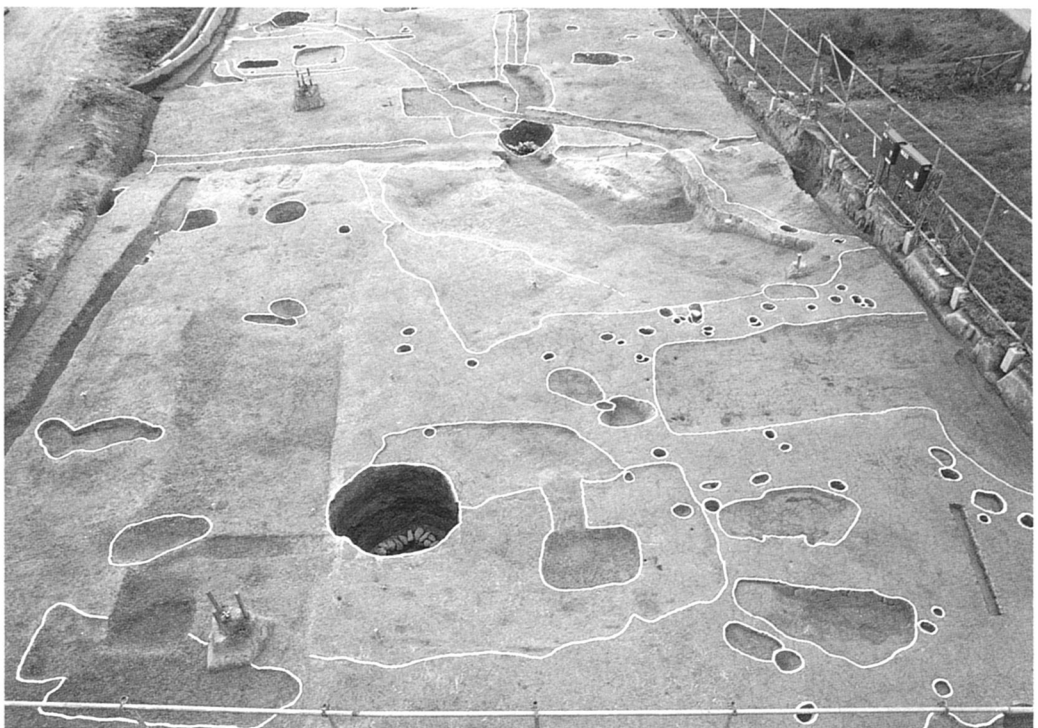
I区第1遺構面全景(1)(南東から)



同上(2)(南東から)



II区全景(1)(南から)



同上(2)(南東から)



II区全景(3.178-0Z)(南東から)



同上(4)(北西から)



II区全景(5)(南東から)



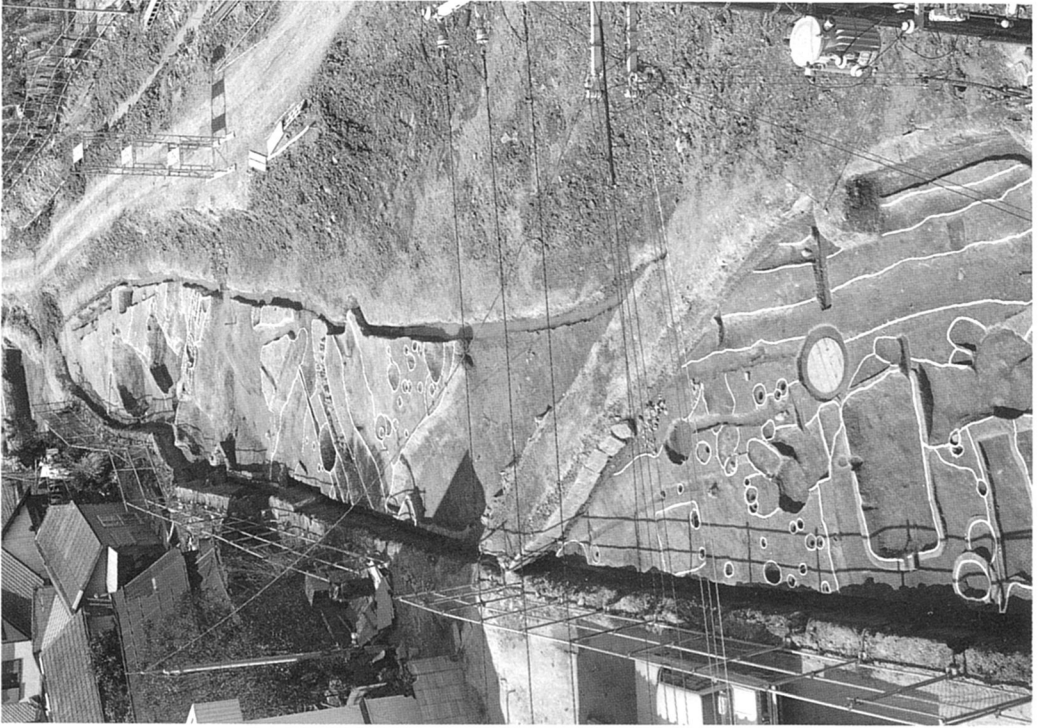
同上(6)(南東から)



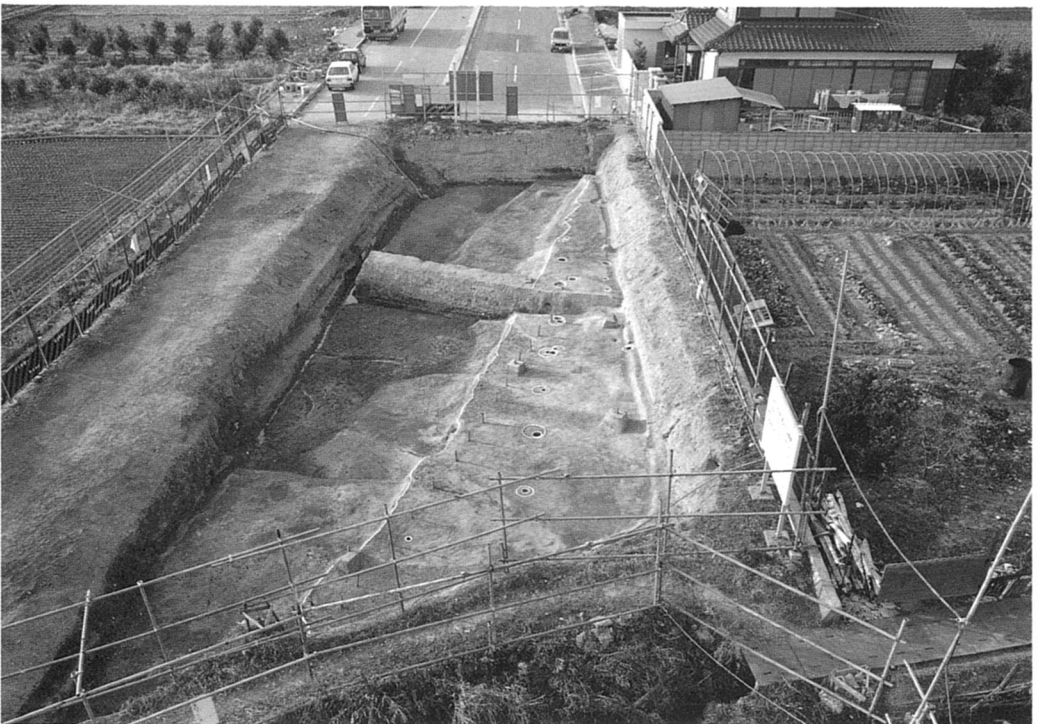
III区全景(1)(南東から)



同上(2)(北西から)



III区全景(3)(南東から)



IV区全景(南東から)



600-00 全景(北東から)



171-0T 全景(南から)



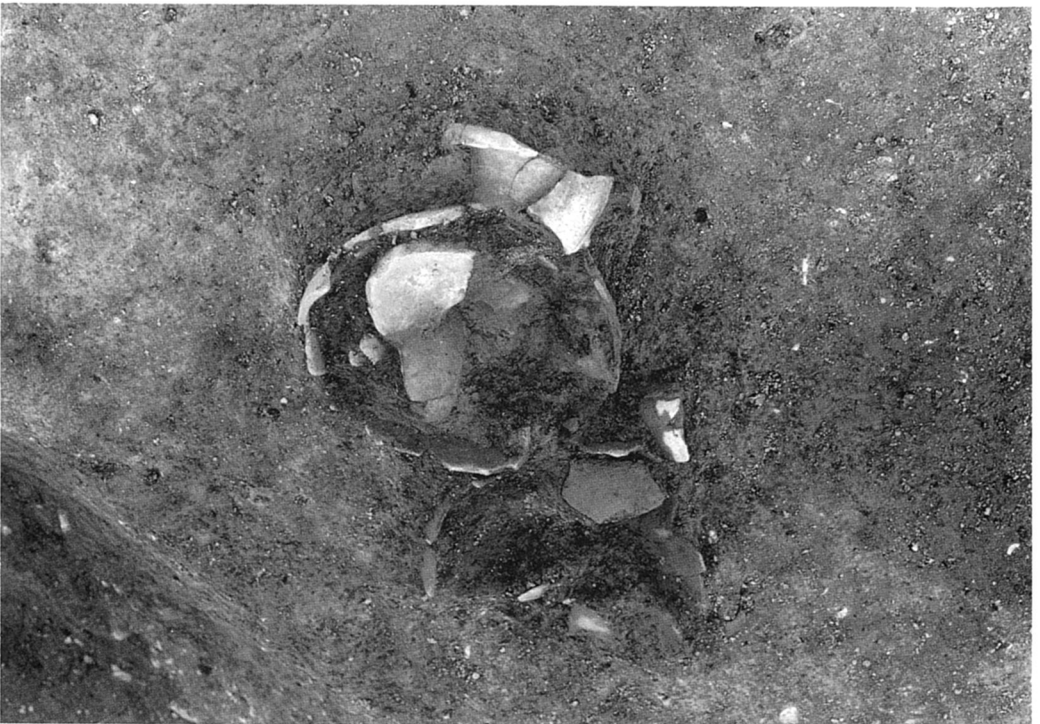
211・323-OS 全景(南西から)



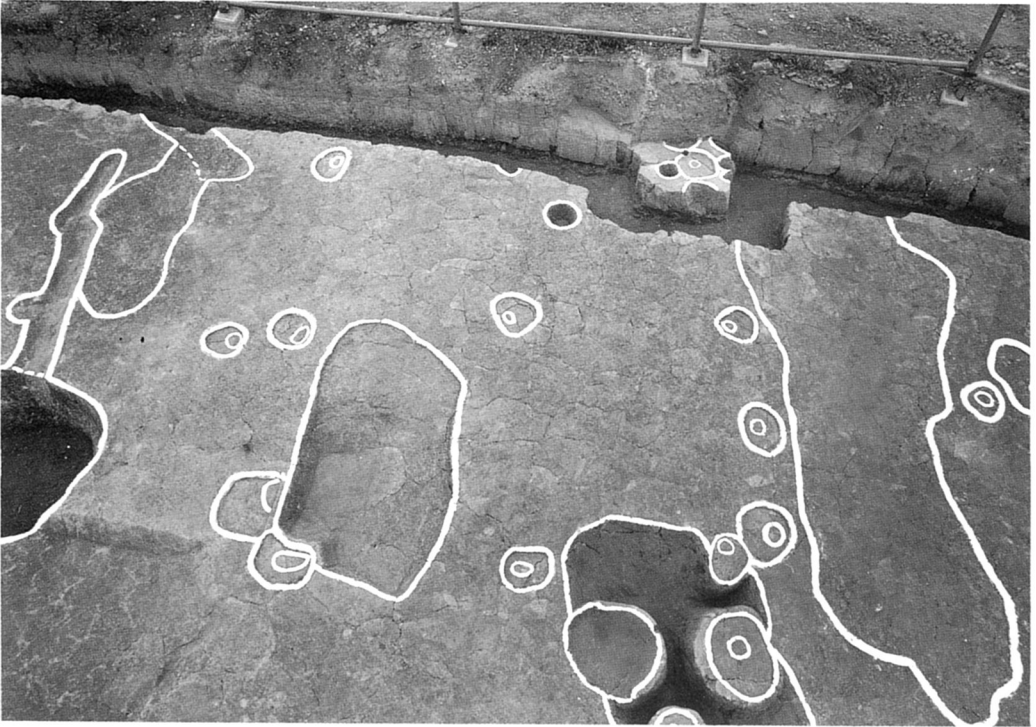
211-OS 遺物出土状況(南から)



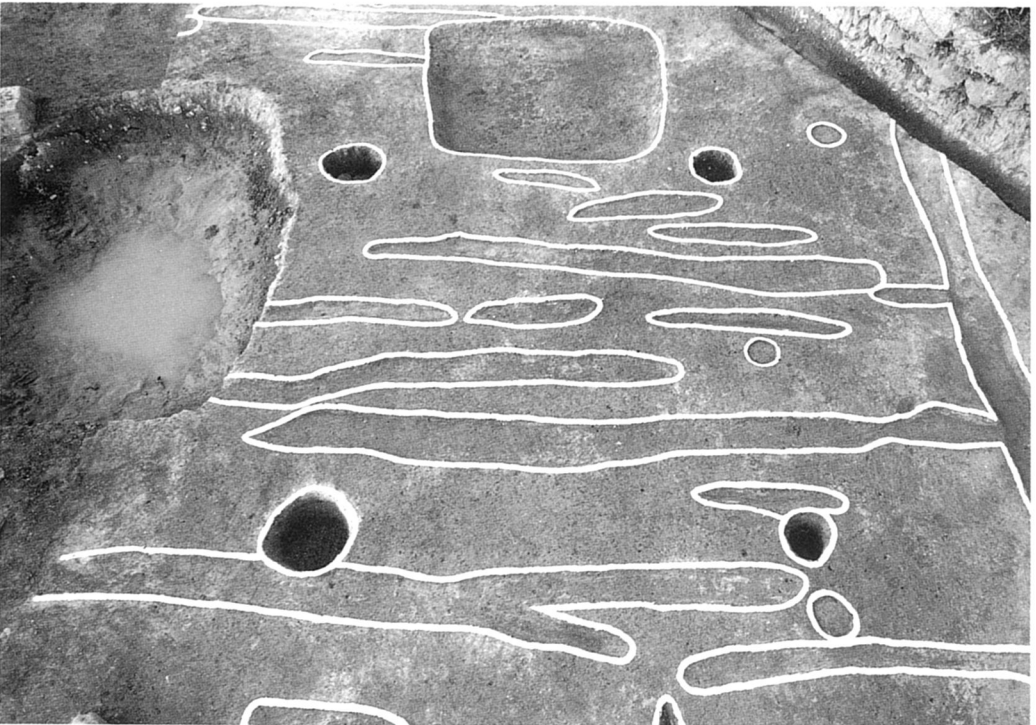
580 A・B・C-OS 全景(南東から)



1011-OR 遺物出土状況(北から)



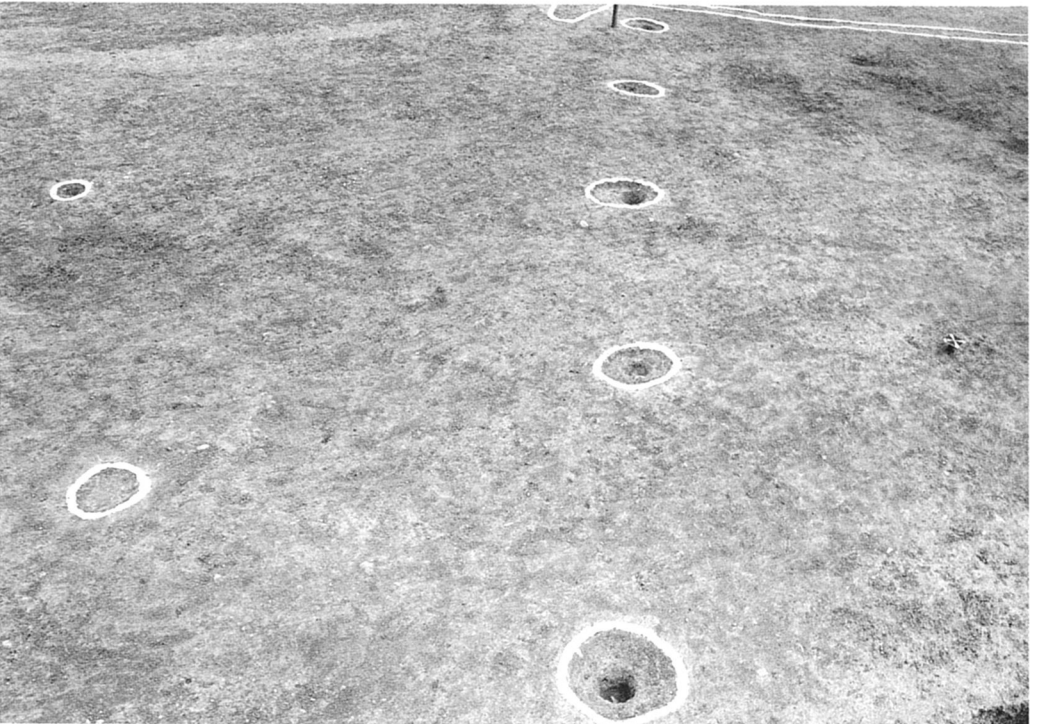
56-0B 全景(南東から)



428-0B 全景(南から)



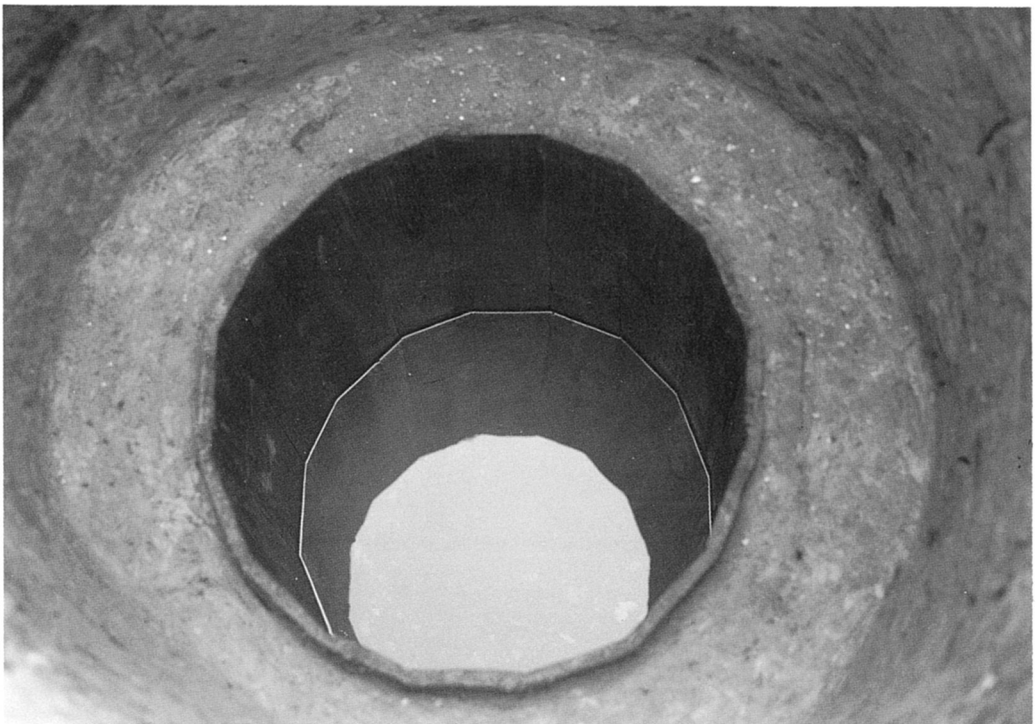
765・768-OB 全景(南東から)



480-OF 全景(南西から)



276-0W 井側・井筒(西から)



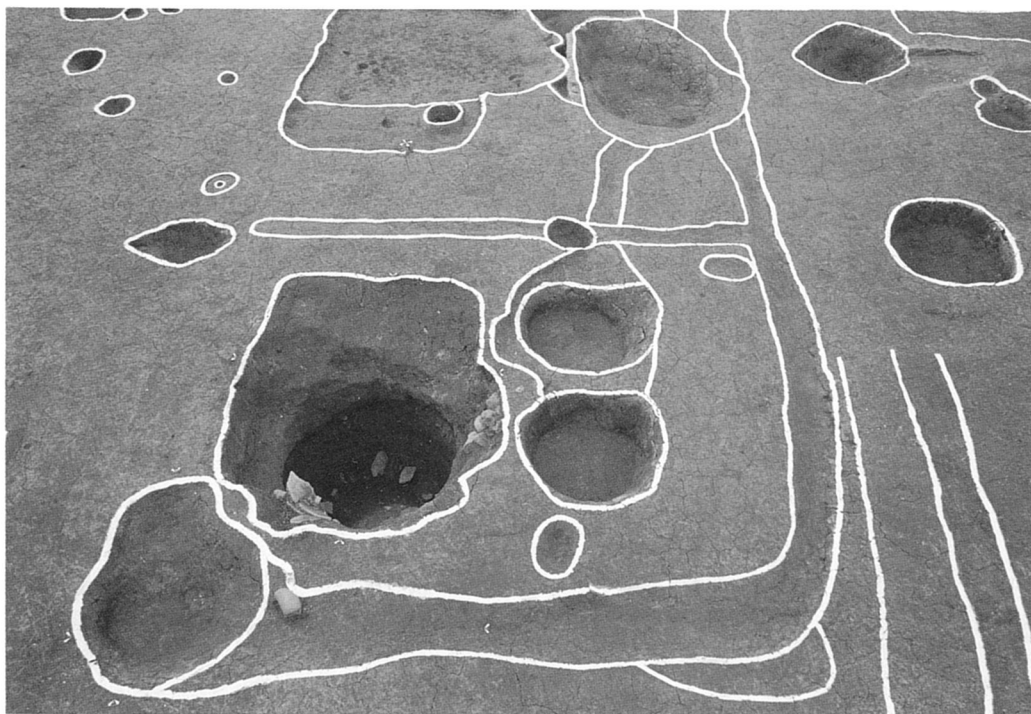
307-0W 井側(北東から)



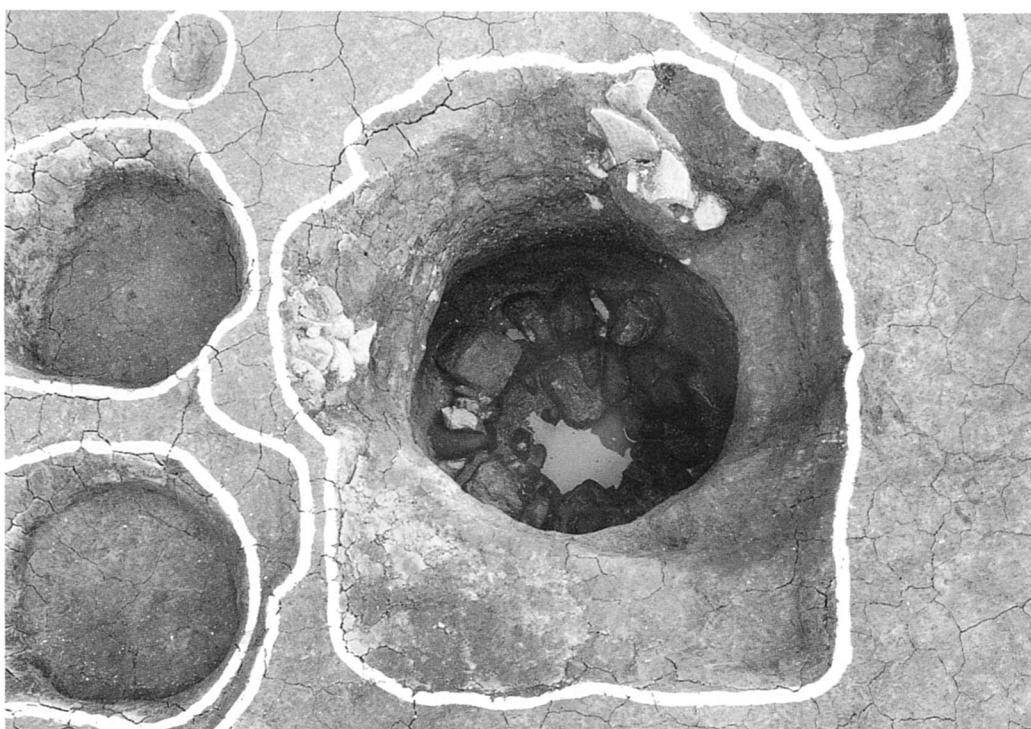
353-0W 井側・井筒(南東から)



同上井筒(北東から)



370-0W・356・367・375-00 全景(南東から)



370-0W 全景(北西から)



420-0W 全景(北東から)



同上井側細部(南東から)



436・437-0W 全景(西から)



437-0W 井側細部(南から)



464-OW 全景(北東から)



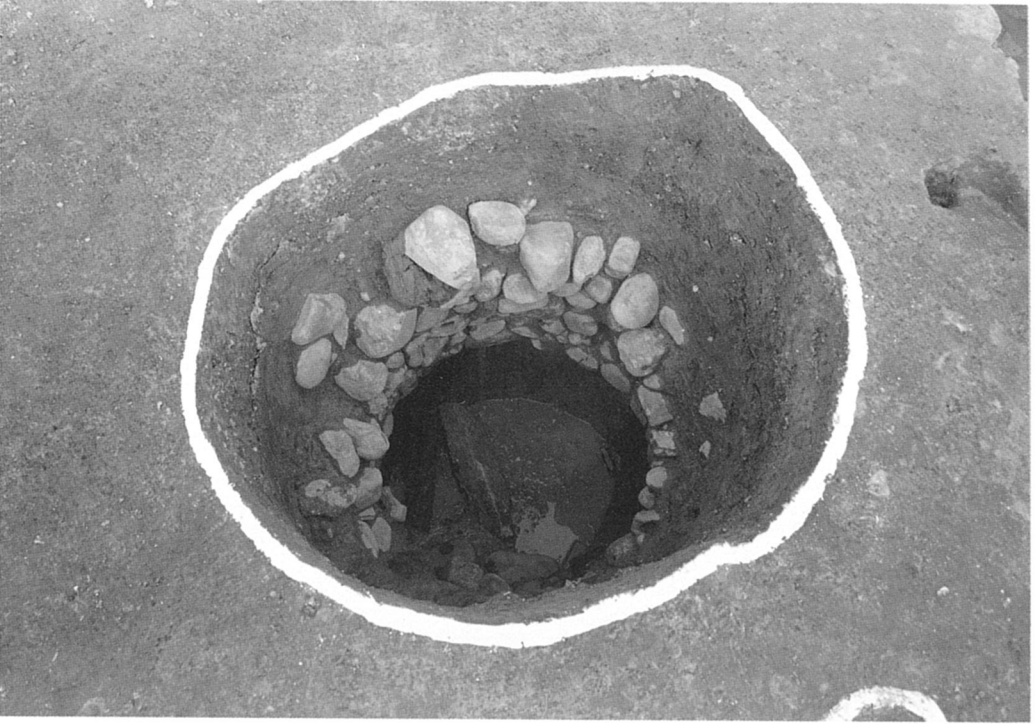
465-OW 全景(東から)



477-0W 井側・井筒(北西から)



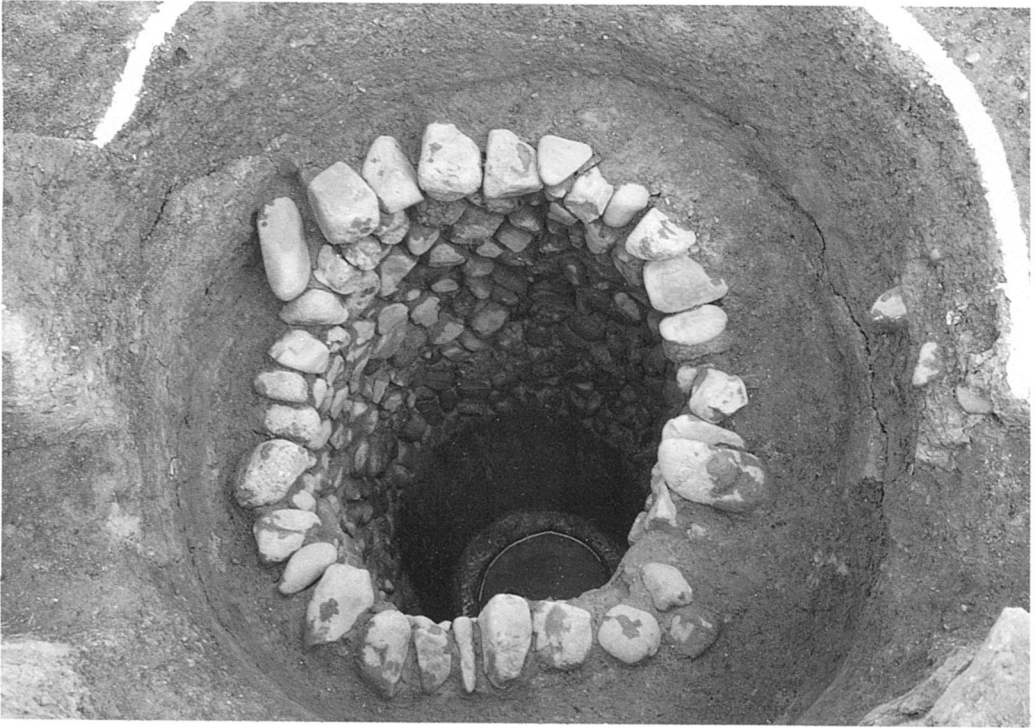
563-0W 全景(北西から)



550-0W 全景(南西から)



同上上層遺物出土状況(北西から)



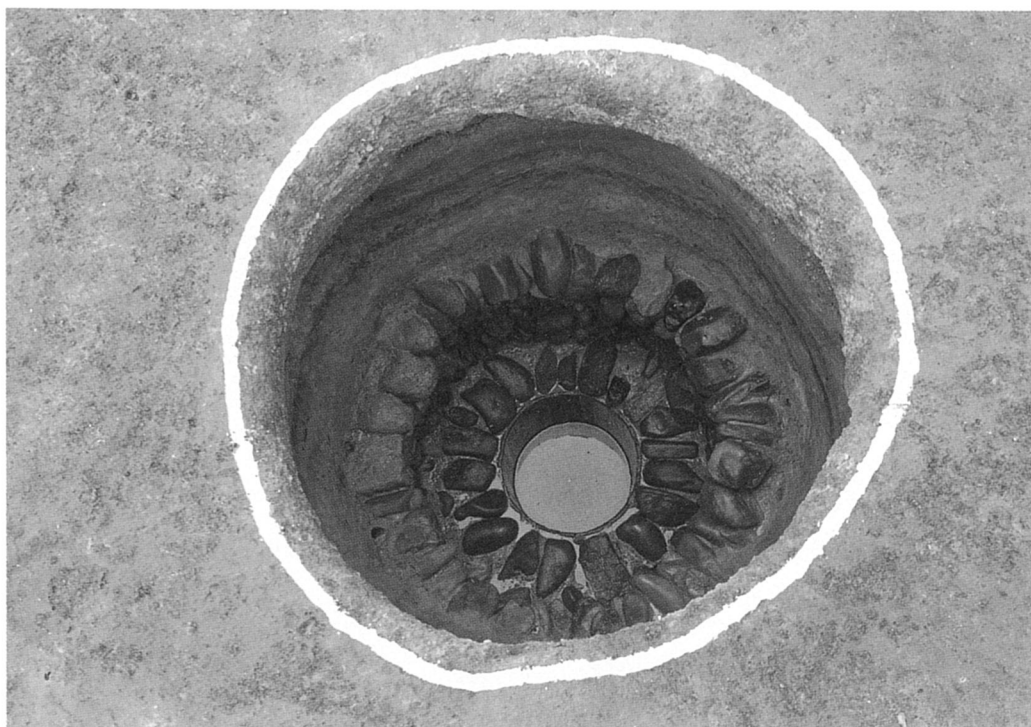
606-0W 全景(南西から)



同上竹筒出土状況(南西から)



625-0W 全景(南から)



642-0W 全景(南西から)