

# 図 版

Plates





塔ノ木遺跡（1～5区）遠景



塔ノ木遺跡（31,33区）遠景





21号甕棺



22号甕棺





24号甕棺



1号甕棺





13号甕棺



17号甕棺





1号甕棺（主）



1号甕棺（副）



1号甕棺（副）



2号甕棺（主）



2号甕棺（副）



3号甕棺（主）



3号甕棺（副）





4号甕棺（主）



4号甕棺（副）



5号甕棺（主）



5号甕棺（主）



6号甕棺（主）



6号甕棺（副）



8号甕棺（主）

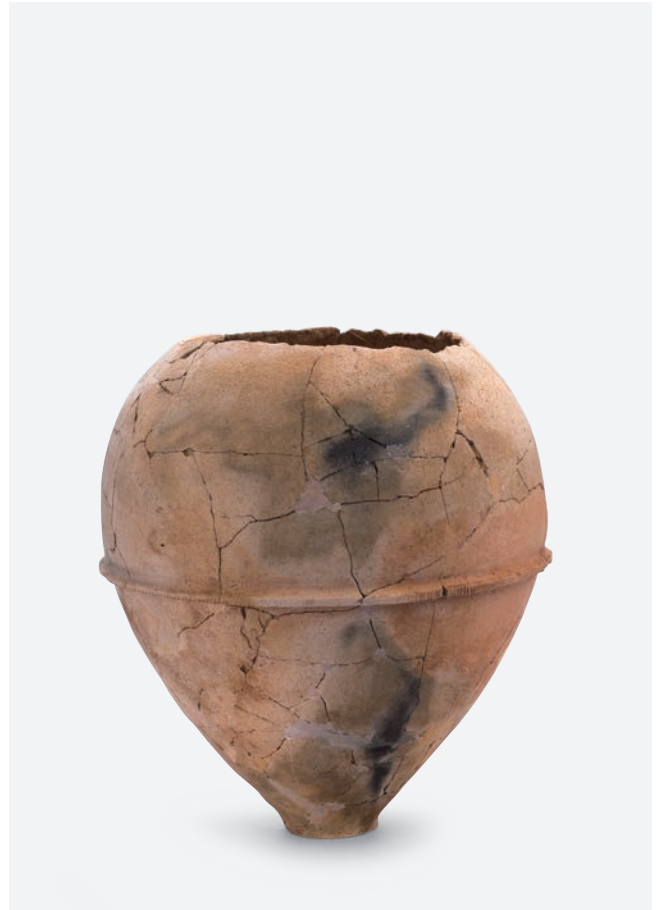


8号甕棺（主）





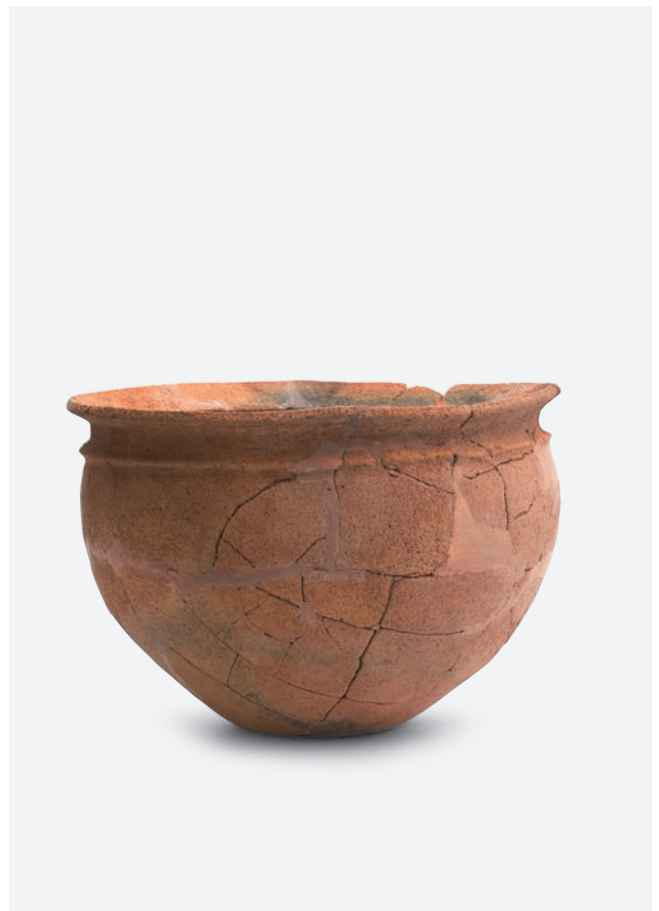
9号甕棺（主）



9号甕棺（副）



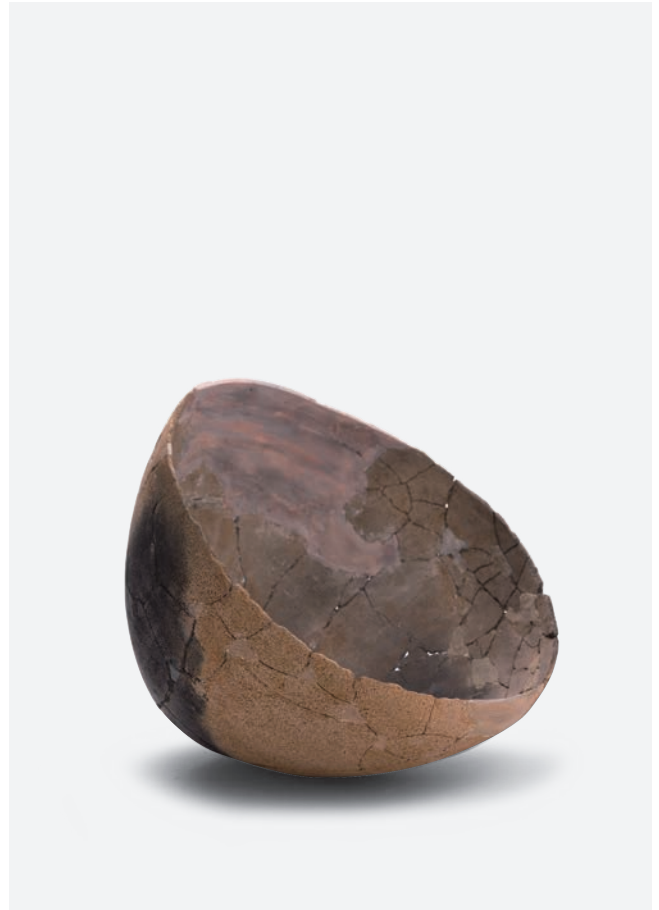
10号甕棺（主）



10号甕棺（主）



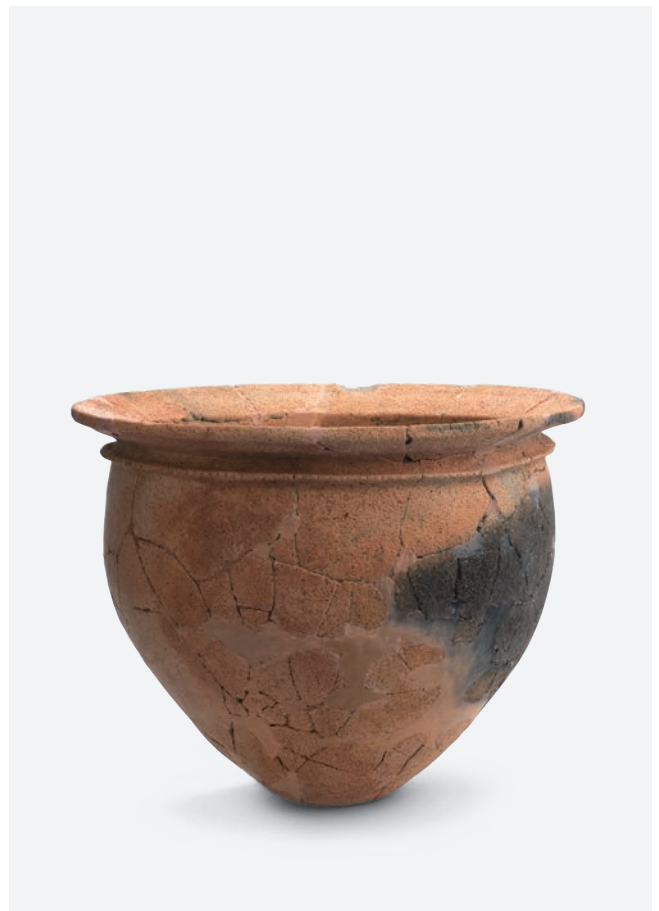
11号甕棺（主）



11号甕棺（副）



12号甕棺（主）



12号甕棺（主）





13号甕棺 (主)



13号甕棺 (副)



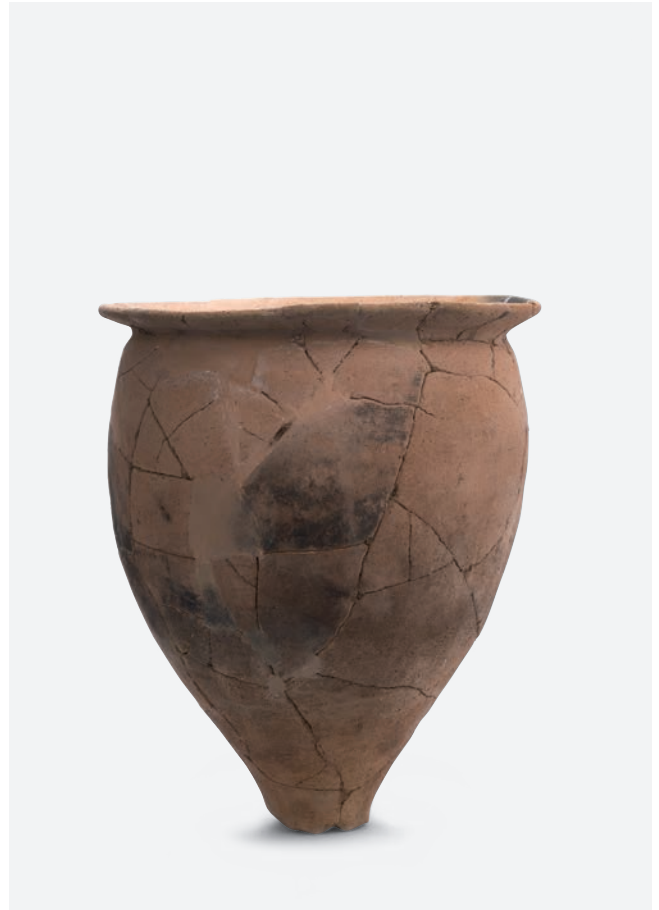
14号甕棺 (主)



15号甕棺 (主)



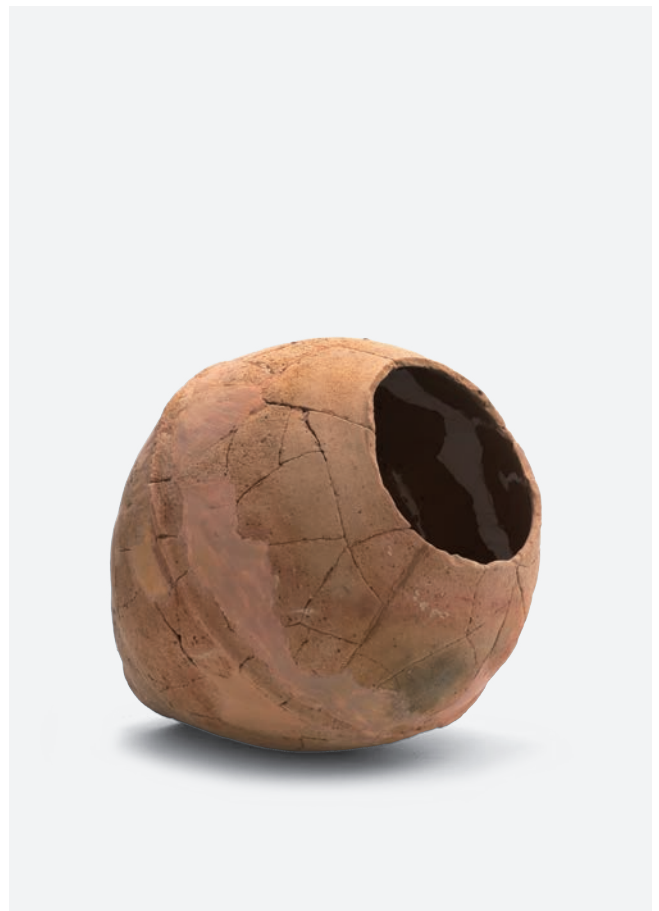
16号甕棺（主）



16号甕棺（副）



17号甕棺（主）



17号甕棺（主）





18号甕棺（主）



18号甕棺（副）



19号甕棺（主）



19号甕棺（主）



20号甕棺（主）



21号甕棺（主）



21号甕棺（主）





22号甕棺（主）



22号甕棺（副）



24号甕棺（主）



24号甕棺（主）



25号甕棺（主）



25号甕棺（副）



精製高杯（弥生時代）





精製土器（弥生 - 長頸壺）

精製土器（弥生 - 甕）



出土土器（弥生 - 短頸壺）





SZ01 主体部石棺材散乱状況



SZ01 主体部掘り方





SZ01 周溝内出土遺物 (甕)



SZ02 石棺石蓋検出・埋土土層断面



SZ01 周溝内出土遺物（鉄器）



SZ01 周溝内出土遺物（土師器）





SZ02 主体部石棺人骨出土状況



SZ02 石棺内玉類出土状況



SZ02 石棺内出土遺物（玉製品・刀子）





SZ03 主体部石棺石蓋出土狀況



SZ03 石棺内人骨出土狀況





SZ03 石棺内鉄劍出土狀況



SZ03 石棺内豎櫛出土狀況





SZ03 石棺内刀子出土状況



SZ03 石棺掘り方土層断面





SZ03 掘り方土層断面



SZ03 完掘状況





SZ03 石棺内出土遺物（鉄劍）



SZ02 石棺内出土遺物（刀子）

SZ02 石棺内出土遺物（豎櫛）



不明遺構 (SI06) 床面炭化物・焼土検出状況



不明遺構 (SI06) 土層断面





不明遺構 (SI06) 完掘状況



不明遺構 (SI12) 焼土及び炭化物検出状況





不明遺構 (SI12) 床面付近



不明遺構 (SI12) 土層断面





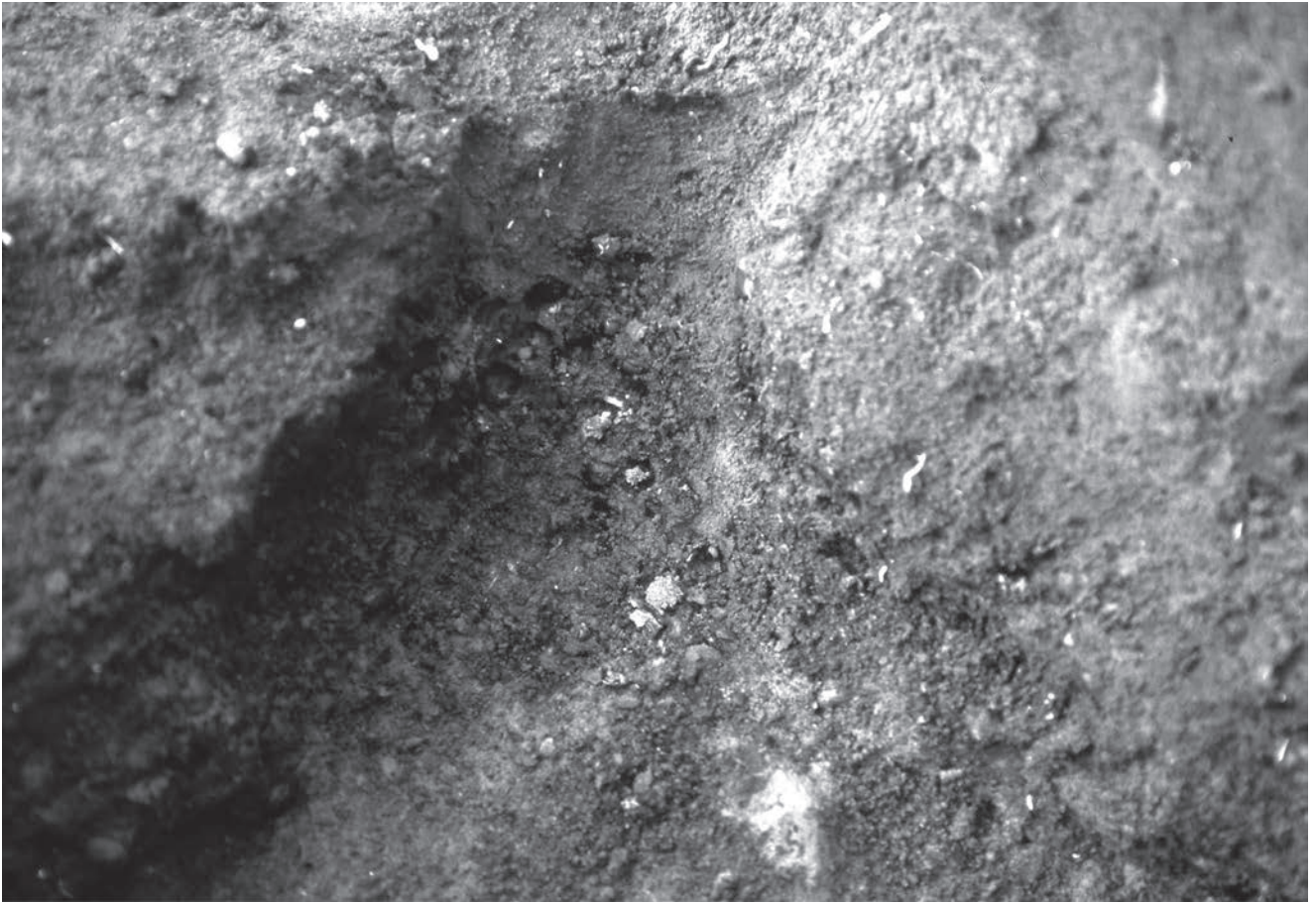
不明遺構 (SI12) 完掘状況



不明遺構 (SK73) 炭化物・白色粘土検出状況







貯藏遺構断面



包含層出土遺物（繩文土器）



縄文時代石器（石斧）



縄文時代石器（石鏃等）



縄文時代石器（石匙）



縄文時代玉製品





弥生時代土器



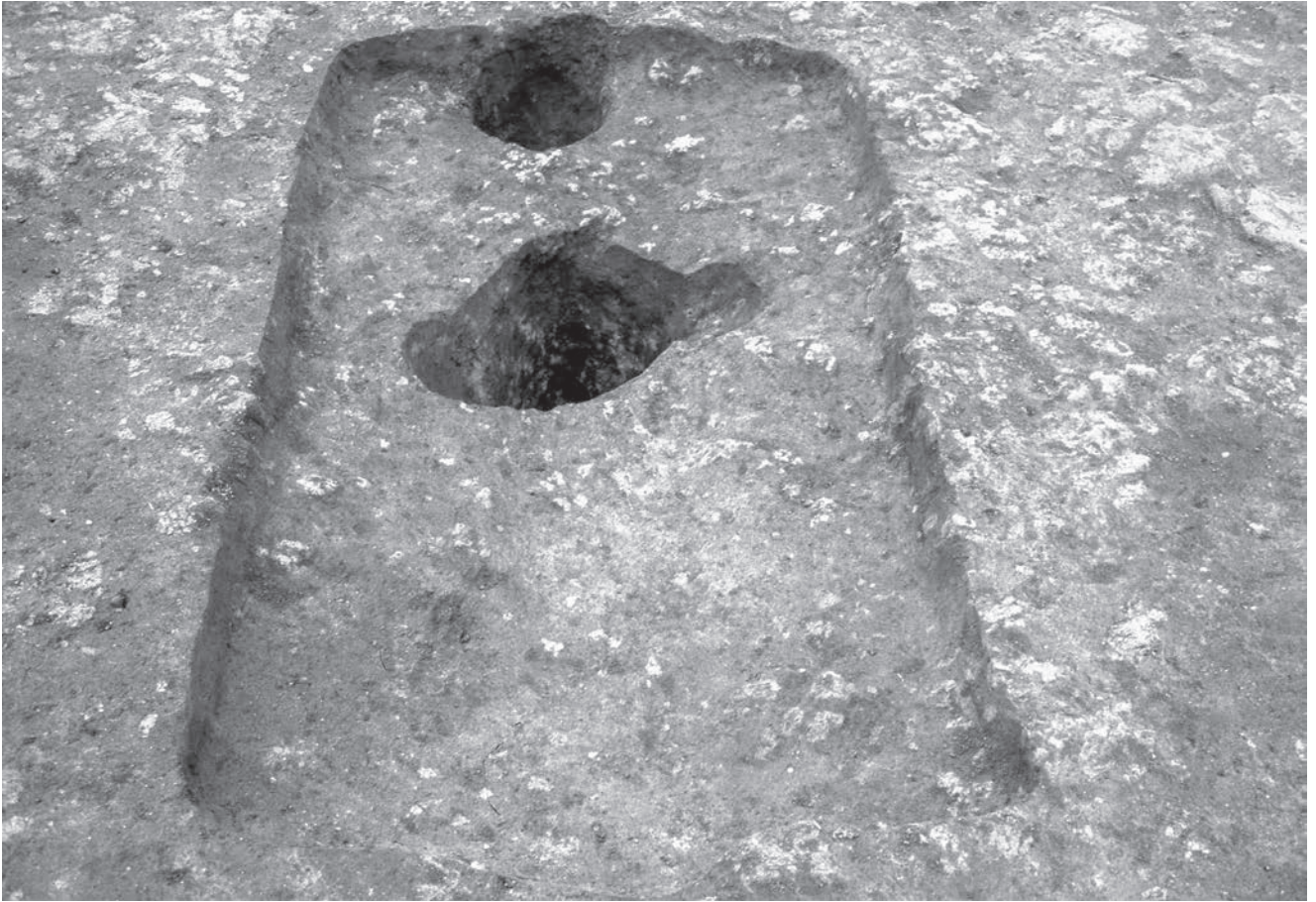
弥生時代石器（石鏃）



弥生時代石器（石斧）



弥生時代石器（磨石）



ST05 完掘状況



ST05 出土遺物

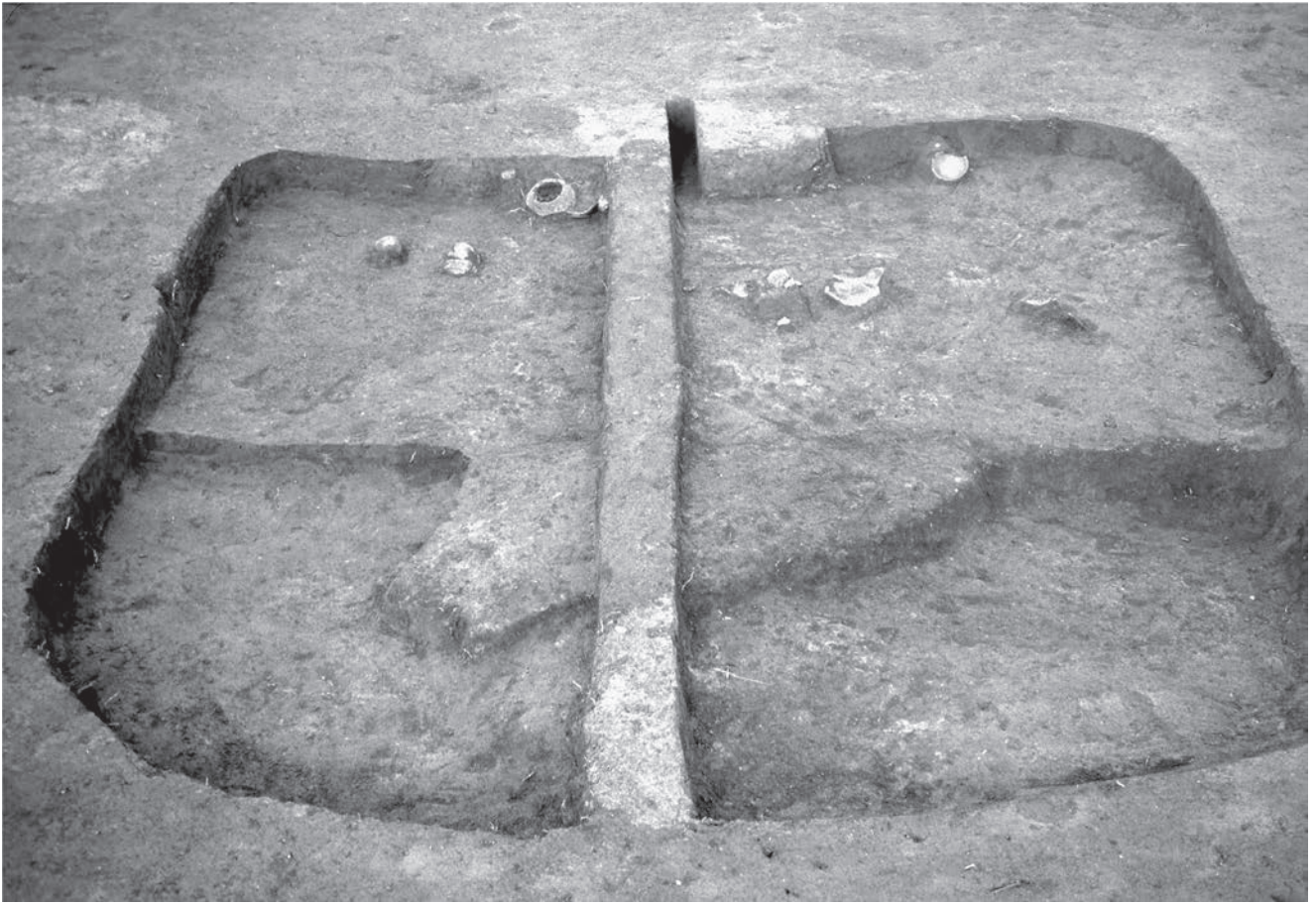




ST95 完掘状況



ST95 出土土器



SI03 遺物出土狀況



SI03 出土遺物





ST15 鉄器出土状況



ST15 出土鉄器



ST15 出土黒色土器



須恵器



黒色土器



鉄鉢形土器



円面硯・転用硯





台付壺



墨書土器



土馬



巡方



ST01 人骨・土師器出土状況



ST01 出土土師器





中世土器（瓦質土器）



中世の遺物（土錘）



中世土器（播鉢）



中世陶磁器





## 報 告 書 抄 録

ふりがな	とうのき
報告書名	塔ノ木遺跡
副 題	嘉島東部台地土地区画整理事業に伴う埋蔵文化財発掘調査

シリーズ名	嘉島町文化財調査報告
番 号	第3集
編 著 者	橋口剛士
編集機関	嘉島町教育委員会
所 在 地	861-3106 熊本県上益城郡嘉島町上島 545
発 行 年	2018年3月

所収遺跡名	所 在 地	北 緯	東 経	調査期間	調査面積	調 査 原 因
塔ノ木遺跡	熊本県上益城郡嘉島町 北甘木字豆坂	32° 44' 48"	130° 46' 44"	H19. H23.	14,854㎡	土地区画整理事業

所収遺跡名	区 分	主な時代	主な遺構	主な遺物	特記事項
塔ノ木遺跡	集 落	縄文時代	土坑・集石・貯蔵遺構	縄文土器（後～晩期） 石器（石鏃、剥片など） 玉類（垂飾・管状玉製品）	
		弥生時代	甕棺・土墳墓	弥生土器（中期～後期） 石器（石斧、石鏃など）	
		古墳時代	住居址・古墳・土墳墓・木棺墓	土師器（中期） 鉄器（鉄剣・刀子など） 玉類（勾玉・管玉）	
		古代	住居址・土坑・溝・土墳墓	土師器 須恵器（坏・甕など） 硯（円面硯・転用硯） 鉄器（刀子） 土馬	
		中世	土坑・溝・土墳墓・地下式坑・不明遺構	土師器（甕・埴） 瓦質土器（火鉢・すり鉢） 権状石製品 土製品（土錘） 古銭 陶磁器	

嘉島町文化財調査報告第3集

塔ノ木遺跡

発行 平成30年 3月31日

編集 嘉島町教育委員会  
社会教育課

発行 嘉島町教育委員会  
〒861-3106 熊本県上益城郡嘉島町大字上島 545

印刷 株式会社 啓文社