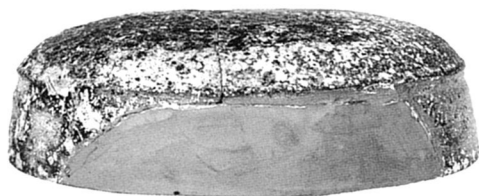




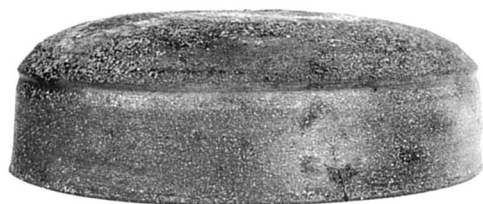
14



10



2



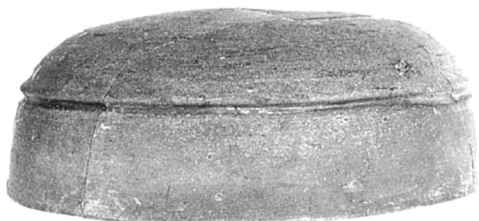
13



6



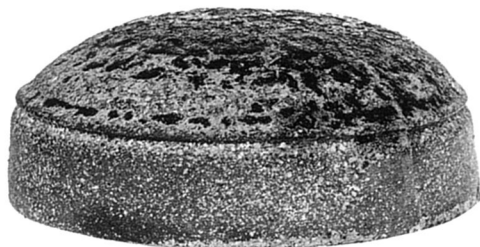
11



7

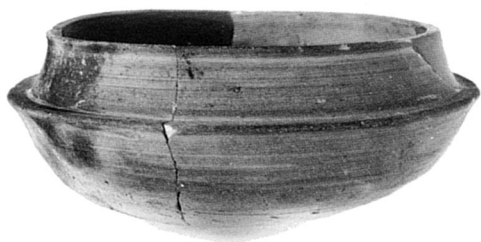


3



4

4号窯 (1481-OK) 出土遺物



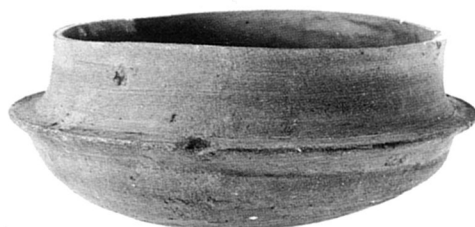
17



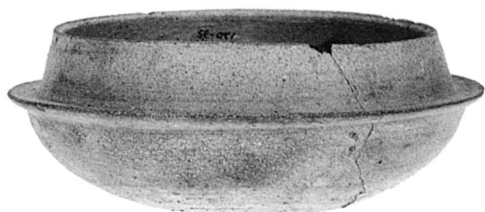
26



18



23



22



21



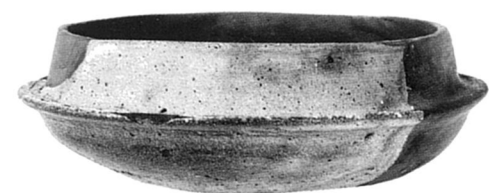
24



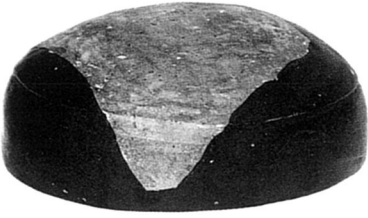
27



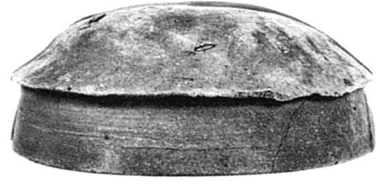
28



20



16



15



51



50



46



48



42



41



44



45



43



40



29



32



30



31



35



33



372



34

4号窯(1481-OK)出土遺物



36



370



37



38



373



39



57



56



73



58



64



61

4号窯 (1481-OK) 出土遺物



55



59



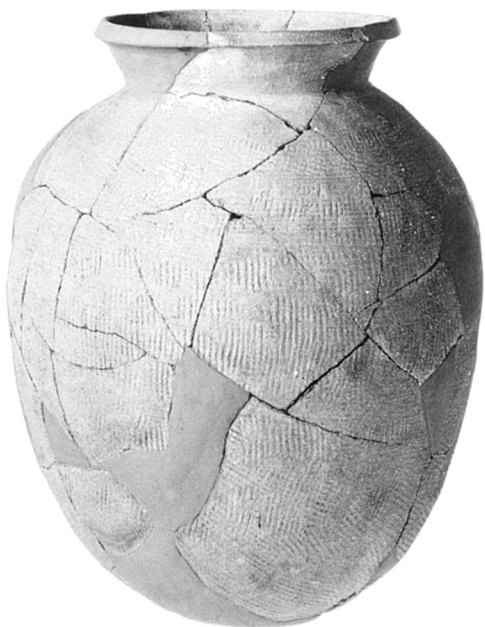
60



62



63

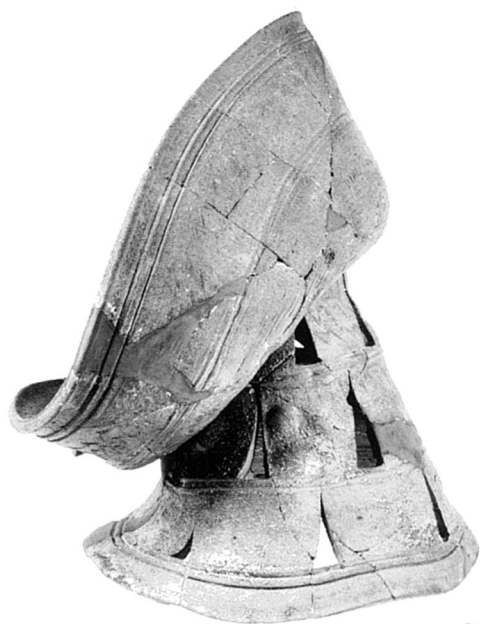


68

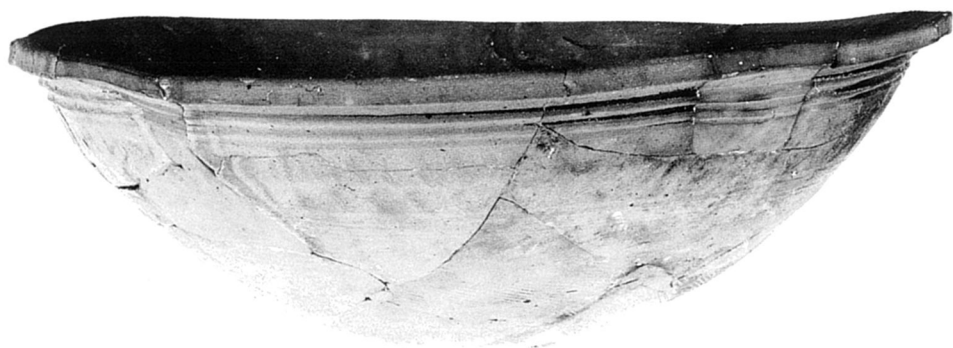




65



66



67



72



76

4号窯 (1481-OK) 出土遺物



78



81

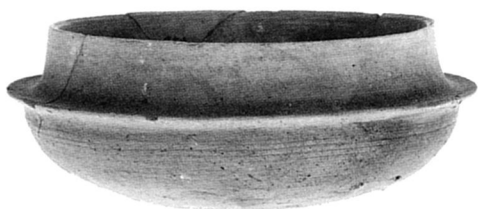


79



80

4号窯(1481-OK)出土遺物



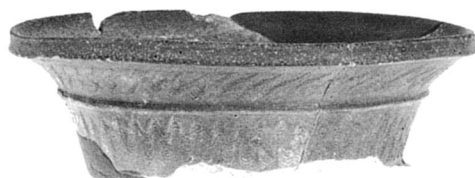
331



332



335



334



S-1



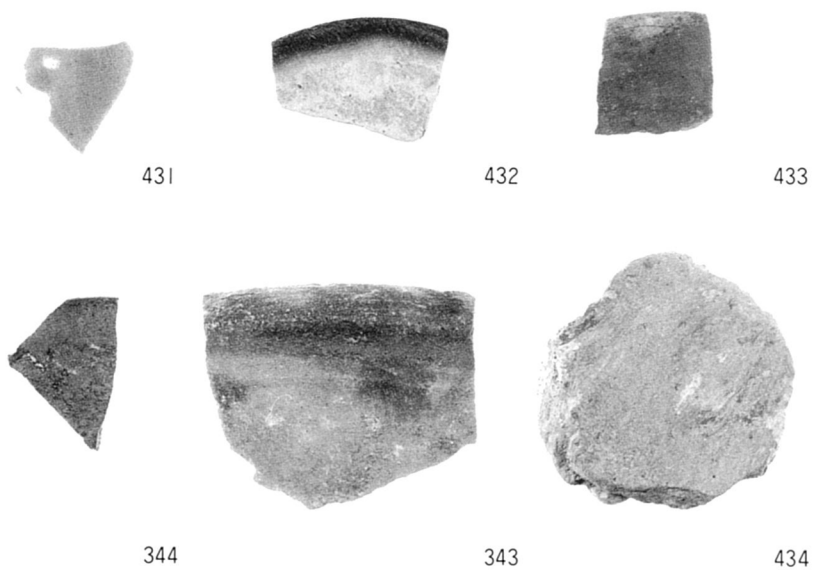
S-2



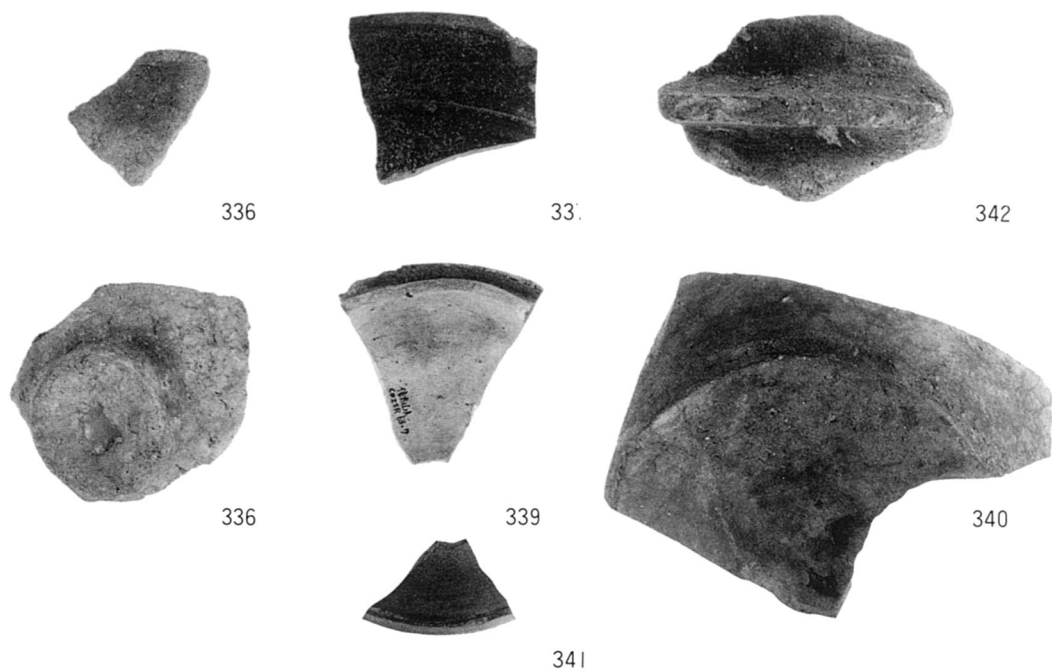
S-3



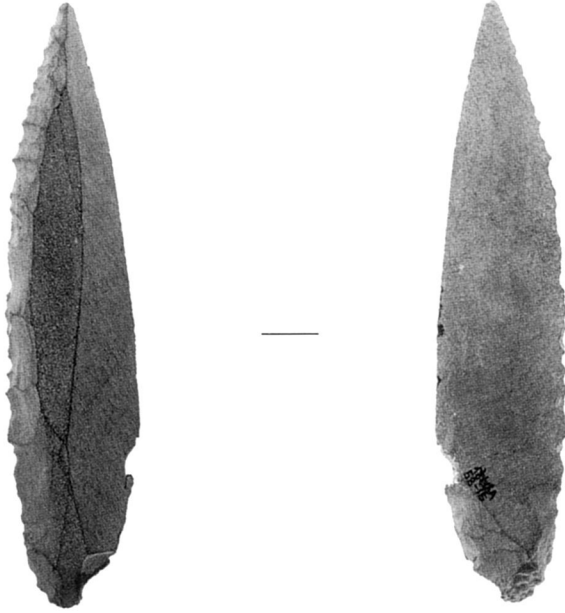
S-4



1 C22区灰原第3層出土



2 C22区灰原第1層出土



S-5

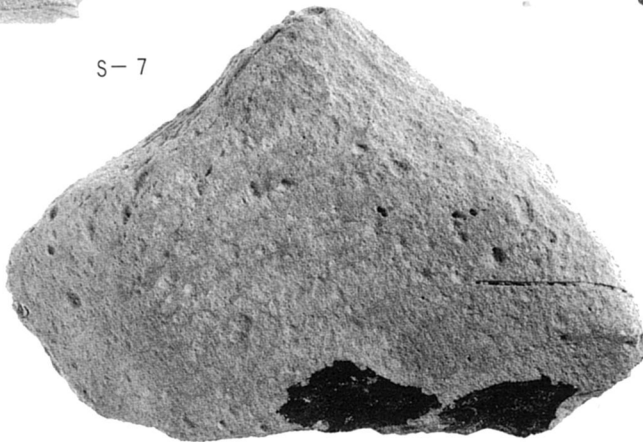
1 ナイフ型石器



S-7



S-6



S-8

2 石器



366



363



461



463



350



362



467



468

須恵器ヘラ記号



346



470



358



373



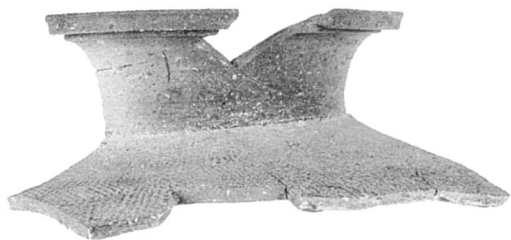
439



440



441



442

須恵器ヘラ記号



W-1



W-5



W-2



W-6

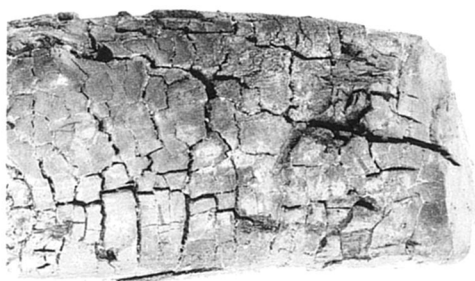


W-4

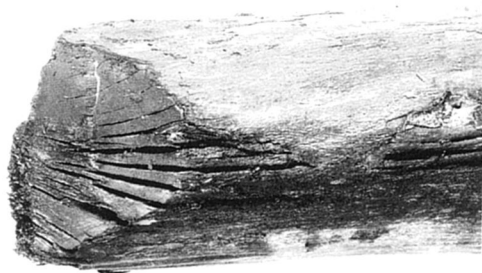


W-9





W-11



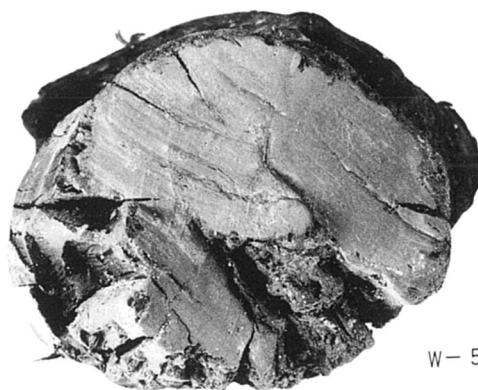
W-12



W-13



W-14



W-5

4号窯 (1481-OK) 出土木片



1 「西の谷」付近調査前の状況（南から）



2 「西の谷」付近調査後の状況（北から）



窯跡と「西の谷」の状況（上方が北）



1 埋没谷 (11-OX) (北西から)



2 同上断面 B-B' (北西から)



1 埋没谷 (12-0X) (北から)



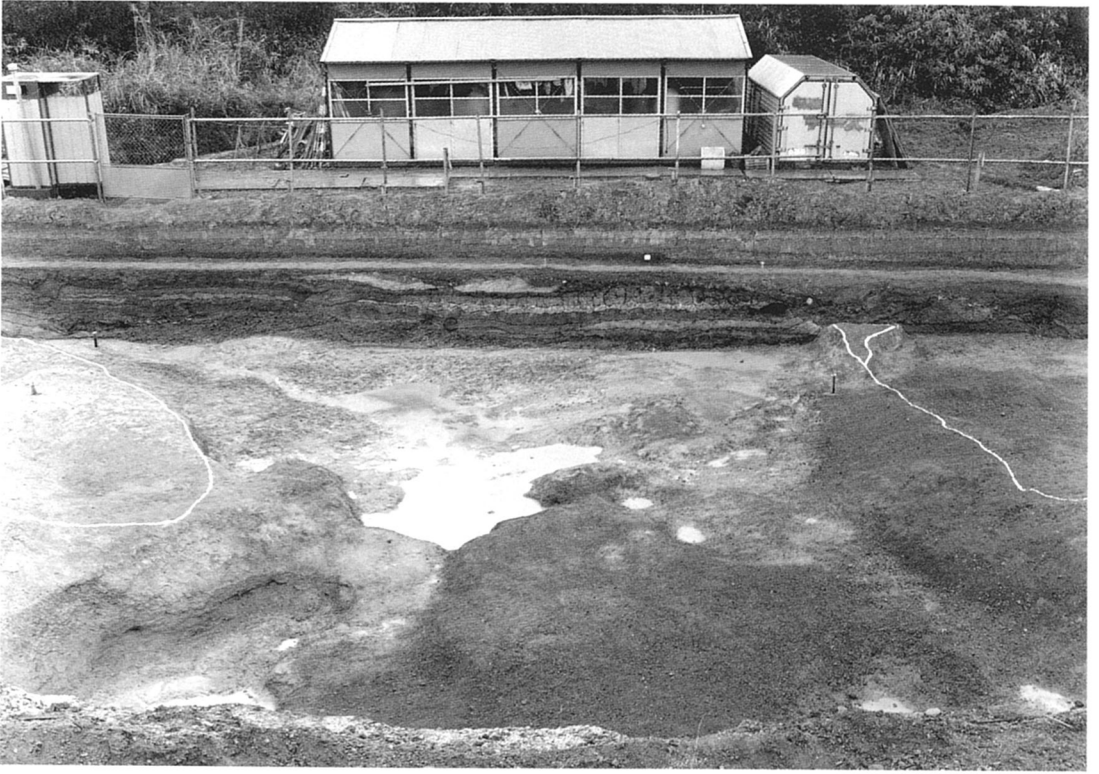
2 同上断面 A-A' (北から)



1 埋没谷 (701-0X) (南東から)



2 同上断面 C-C' (南西から)



1 埋没谷 (702-OX) (東から)



2 同上断面 D-D (南西から)

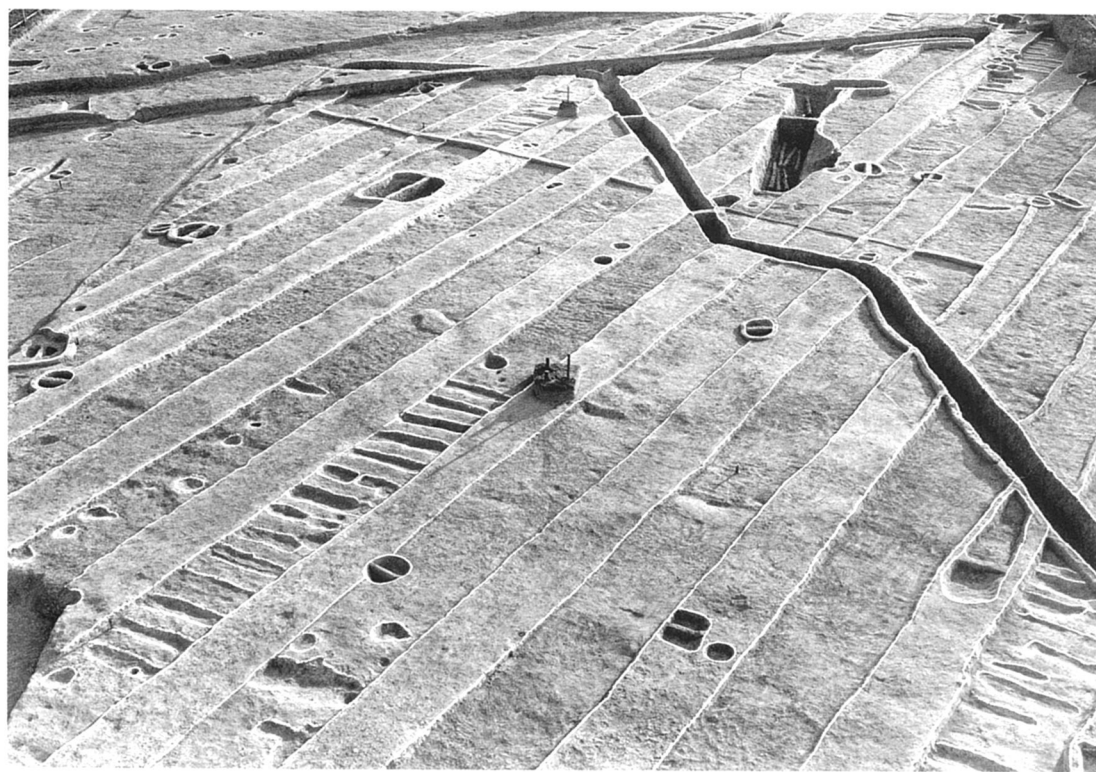


1 埋没谷 (703-OX) F-F' 土層断面 (南東から)

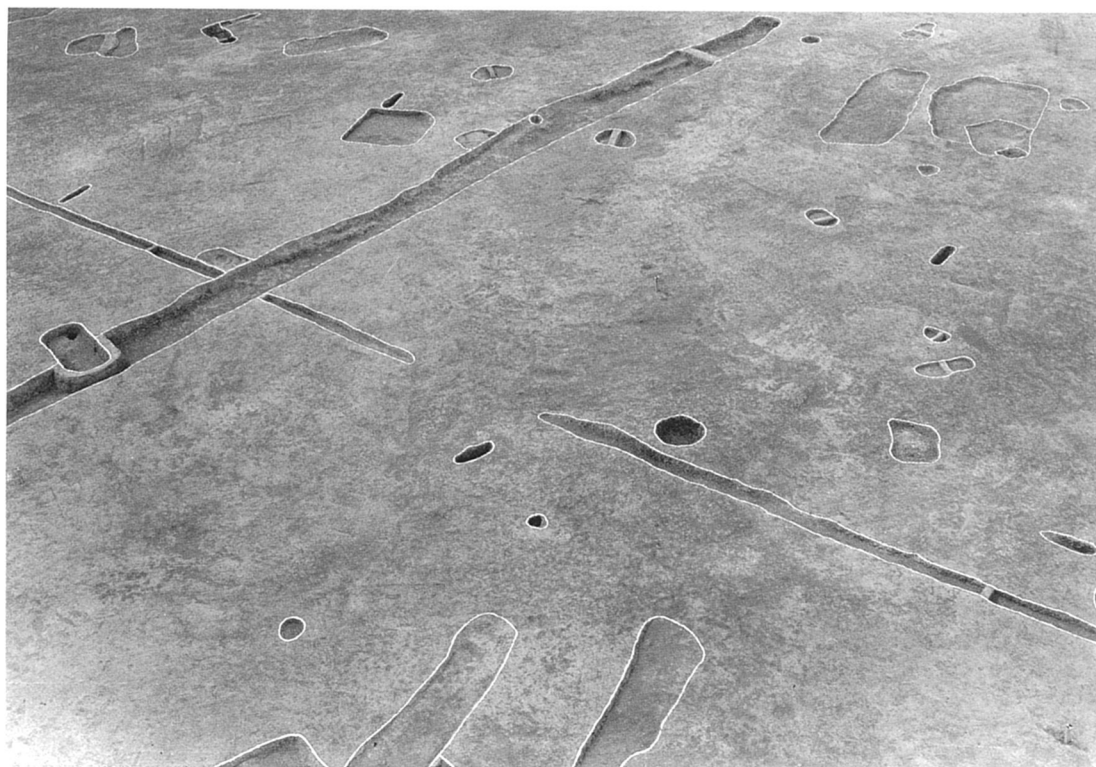


2 埋没谷 (701-OX) 机天板出土状況 (西から)





1 G11・12区遺構検出状況（北から）



2 G16区遺構検出状況（南から）



1 1号窯（1-OK）調査前状況（南東から）



2 1号窯（1-OK）全景（南東から）



1 1号窯(1-OK)最終床面(南東から)



2 1号窯(1-OK)床面たちわり断面(南東から)



1 崖面に露呈した2号窯(2a・2b-OK)窯体(東から)



2 2号窯(2a-OK)と灰原(東から)



1 2号窯 (2b-OK) 全景 (東から)



2 同上 (西から)



1 2号窯 (2b-OK) 排水溝 (383-OS) (北から)



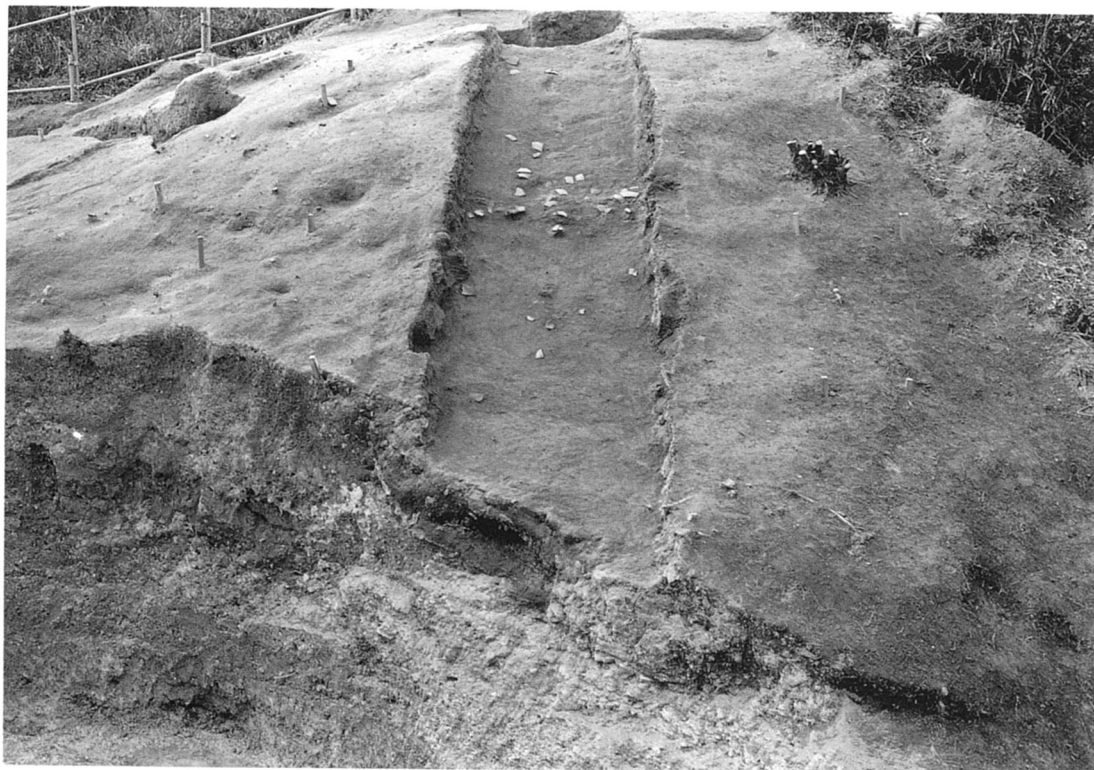
2 同上断面 (南から)



1 2号窯 (2b-OK) 床面の重なり (南から)



2 同上 (東から)



1 2号窯 (2a-OK) 全景 (東から)



2 2号窯 (2a-OK) 断面 (東から)





1 2号窯 (2a・2b-OK) 床面の重なり (東から)



2 同上



1 2号窯 (2a・2b-OK) 灰原断面 A-A' (南から)



2 同上 B-B' (東から)



1 3号窯(3-OK)調査前状況



2 3号窯(3-OK)焚口検出状況