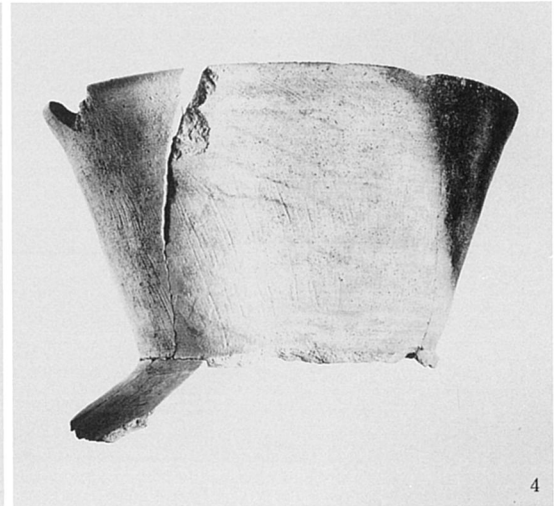
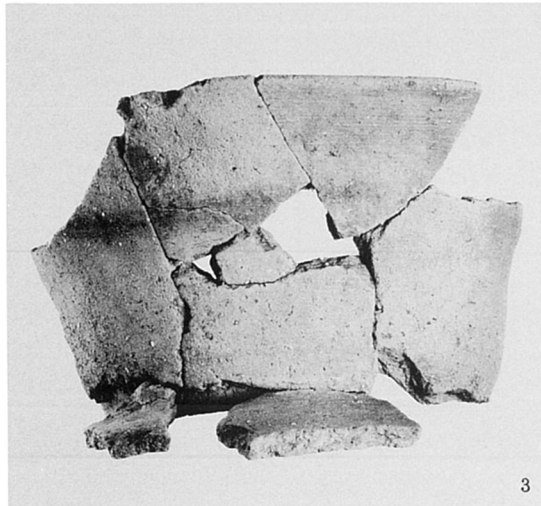
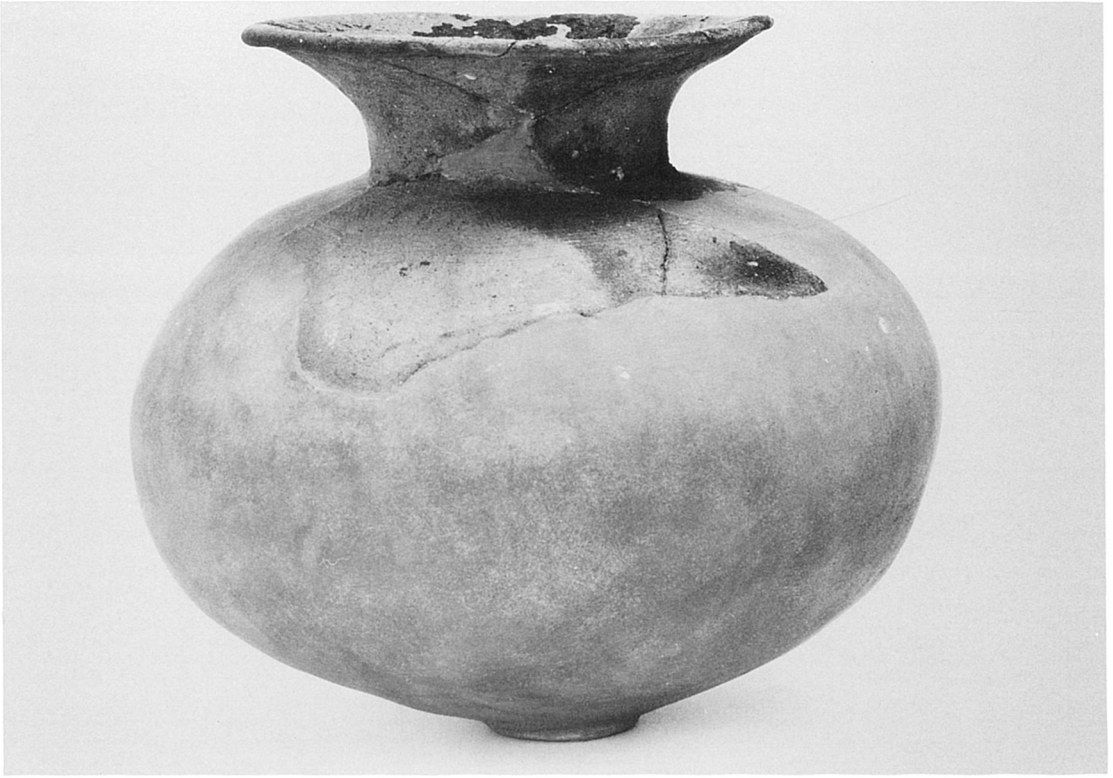


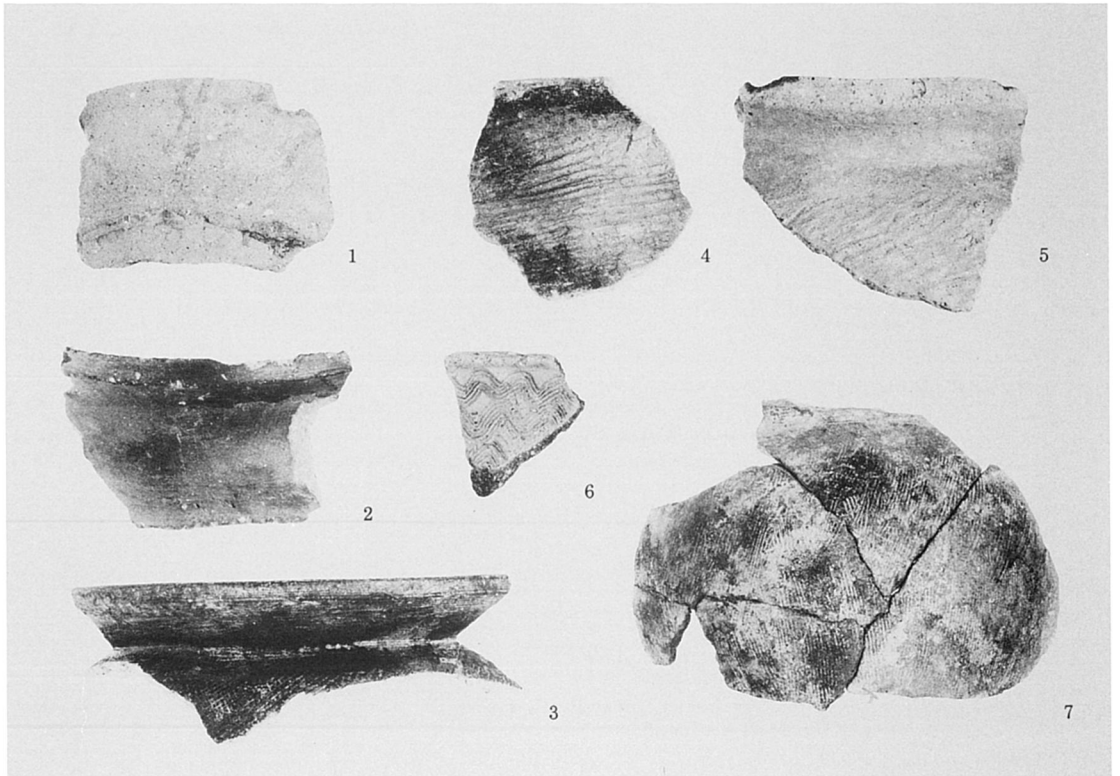
靱痕跡

靱痕跡

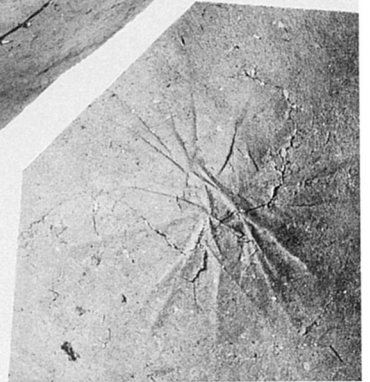
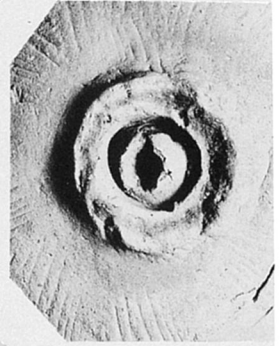
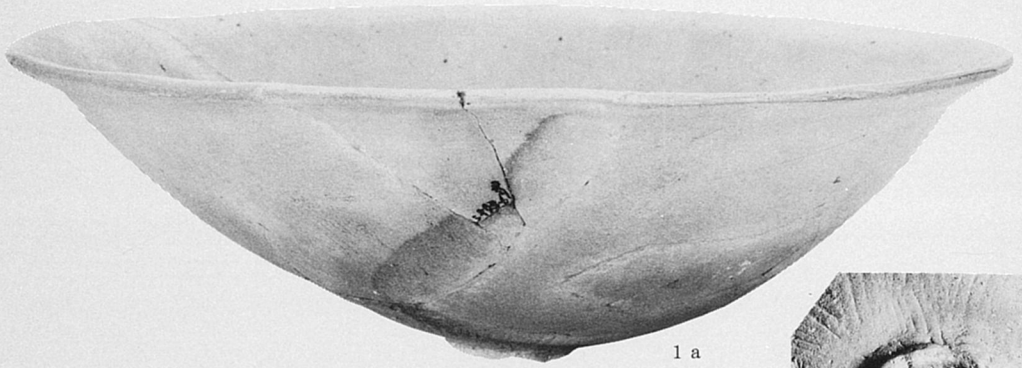


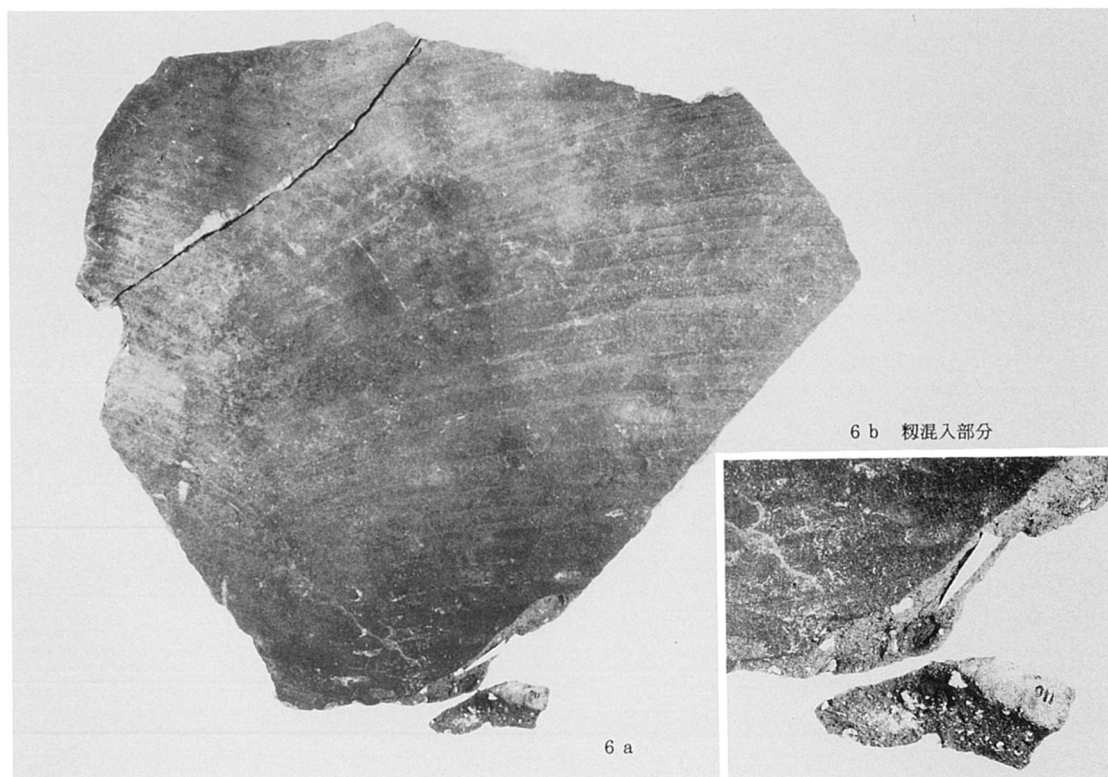
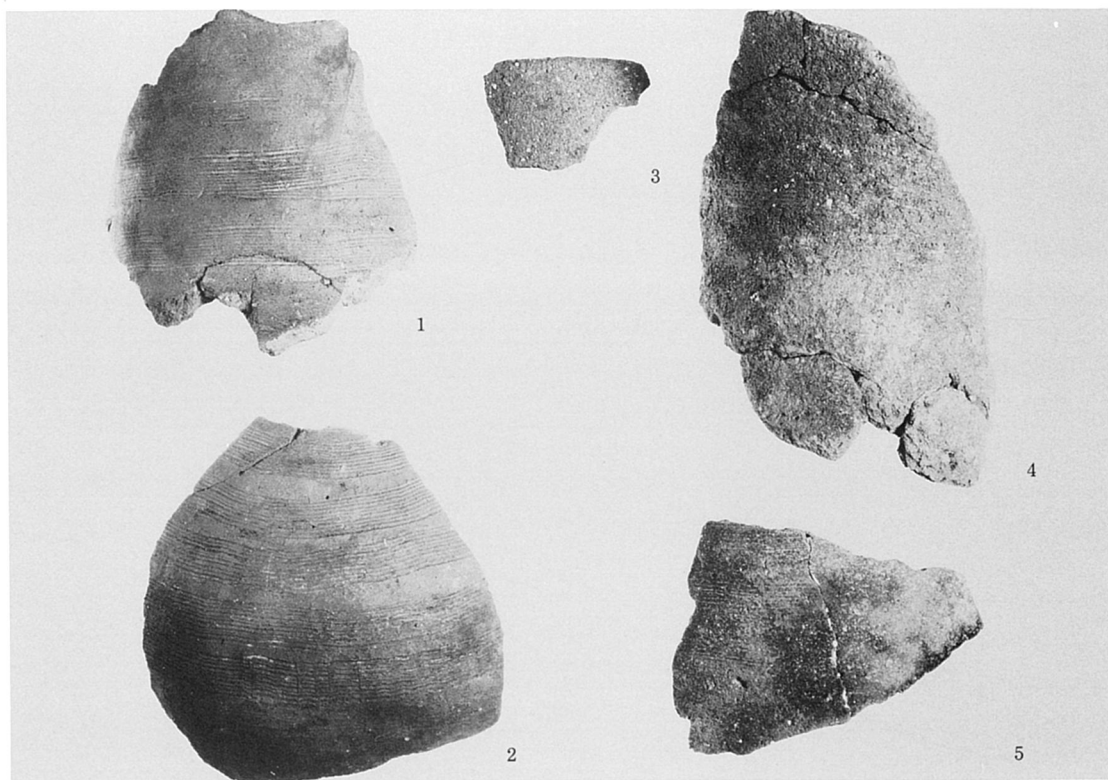


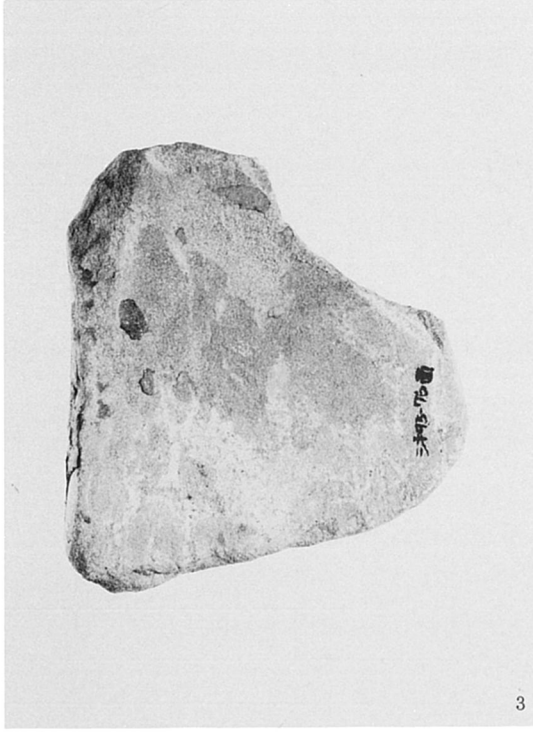
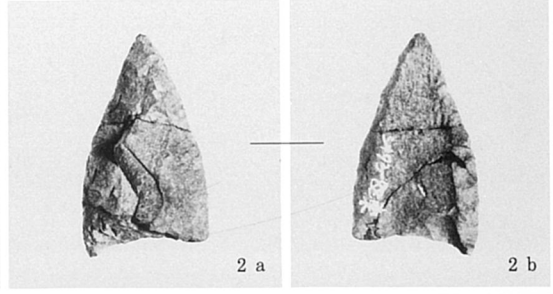
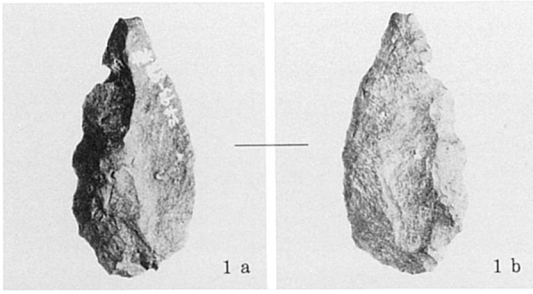
a. 東区出土土器

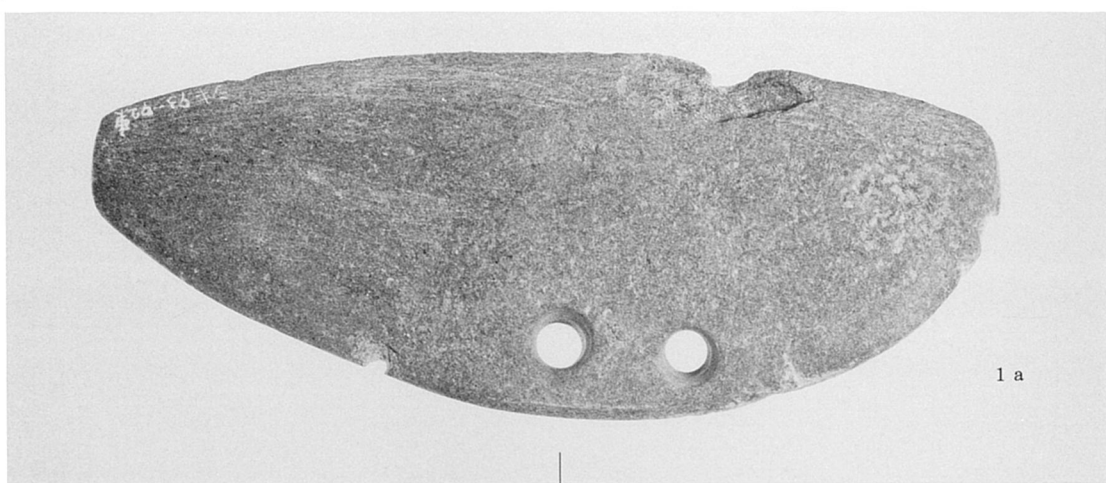


b. 洪水層出土土器

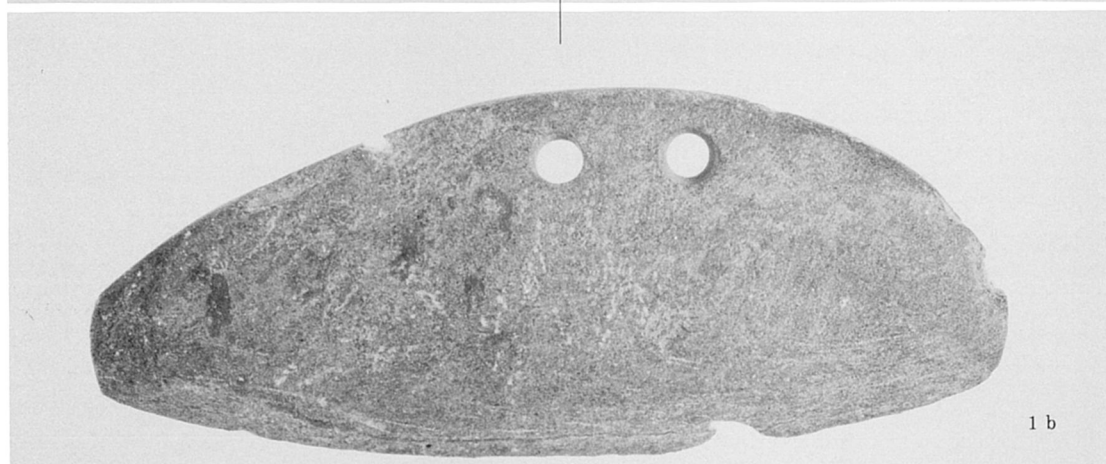








1 a



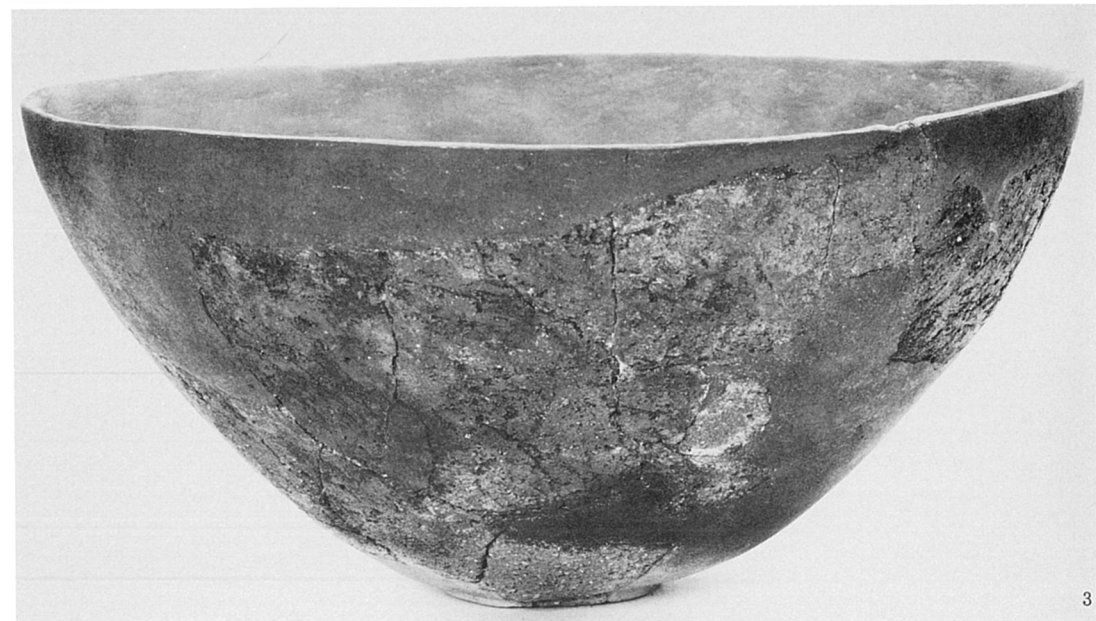
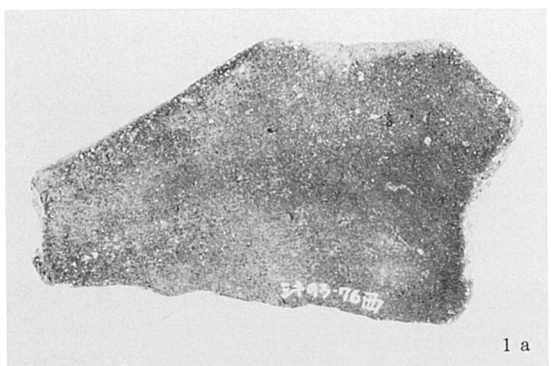
1 b

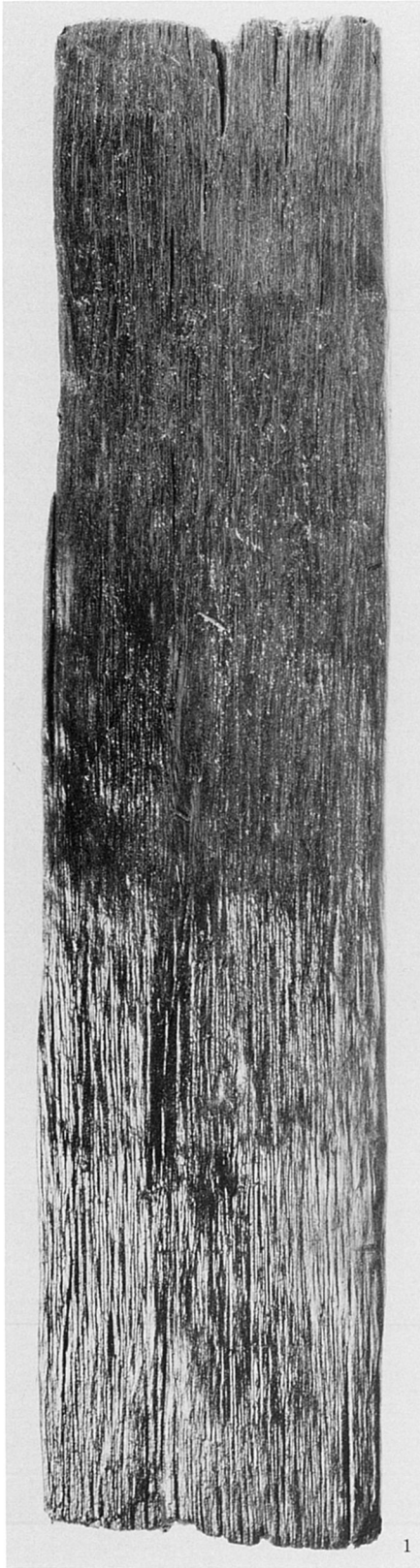


2

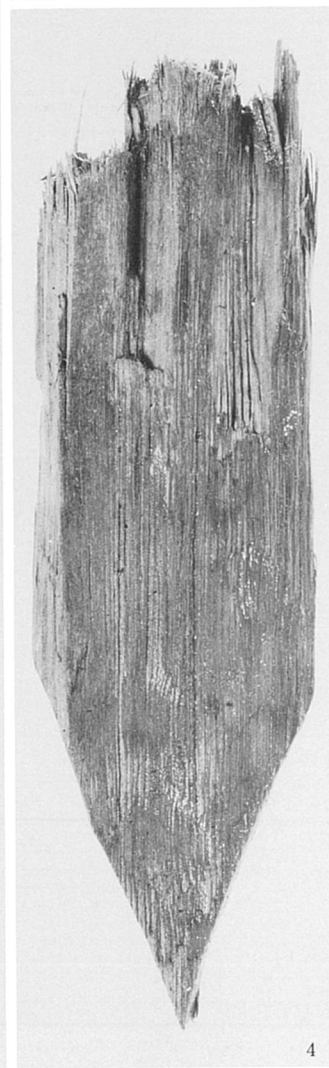
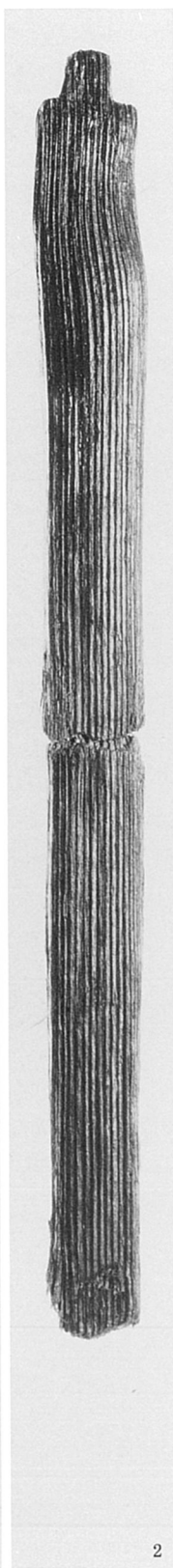
3

4

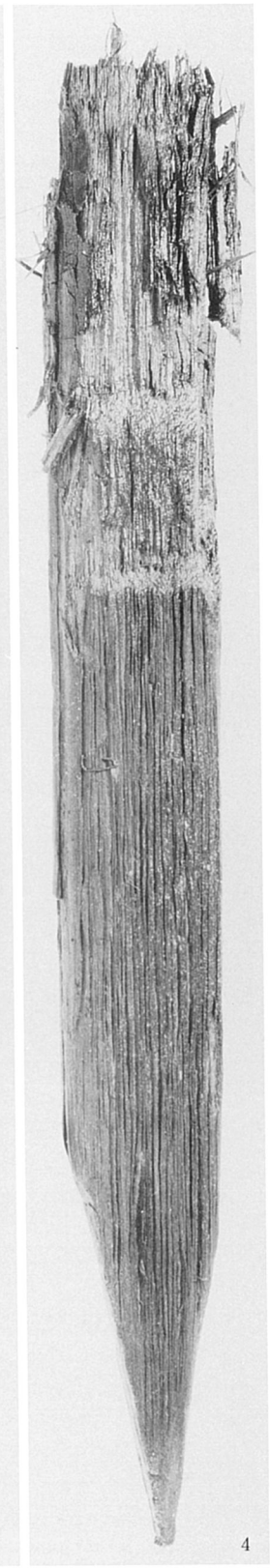
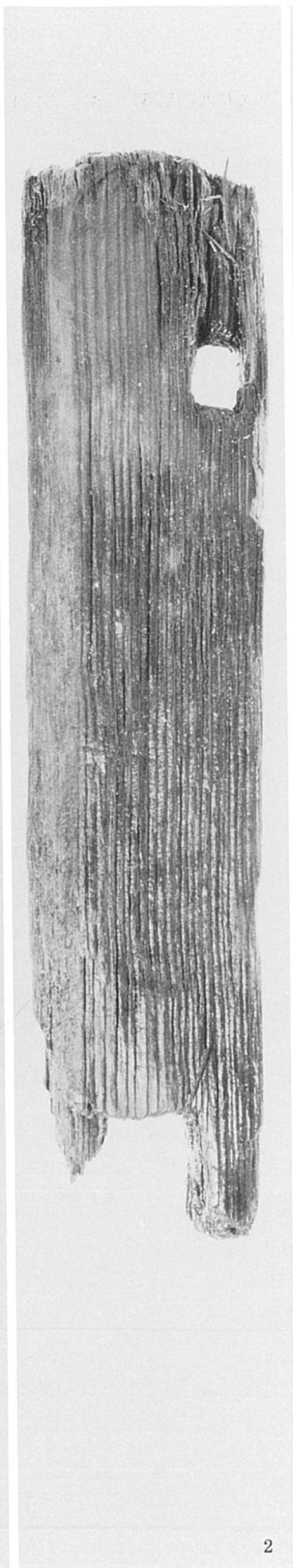
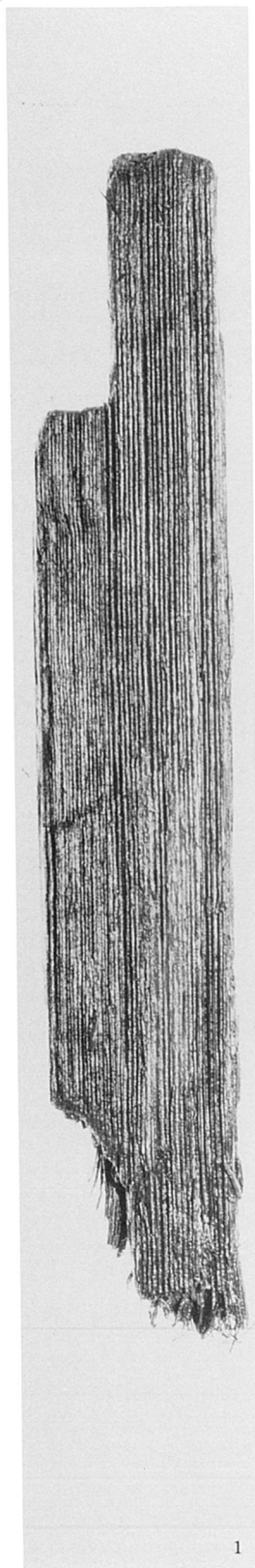


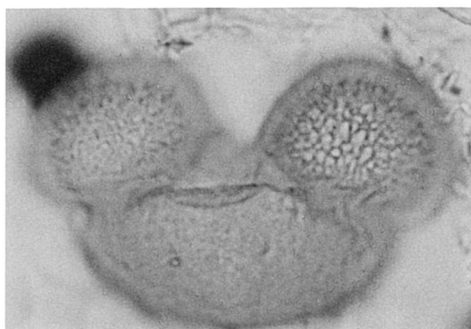


図版 67 第3遺構面・第4遺構面出土木器（古墳時代後期）

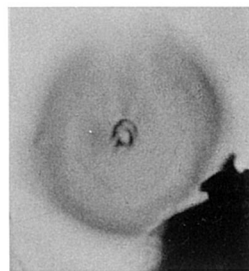




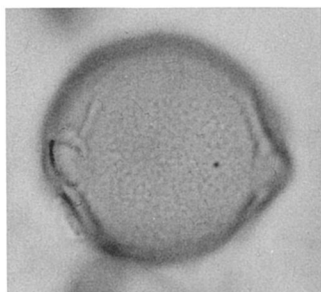




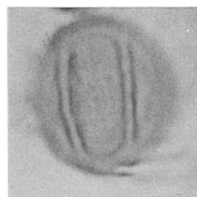
マツ属 (複維管束亜属) 870倍



スギ属870倍



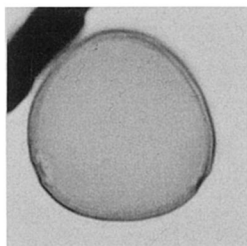
ブナ属870倍



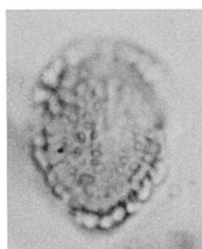
アカガシ亜属870倍



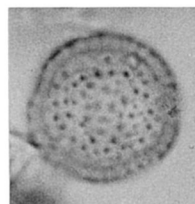
コナラ亜属870倍



ムクノキ属-エノキ属870倍



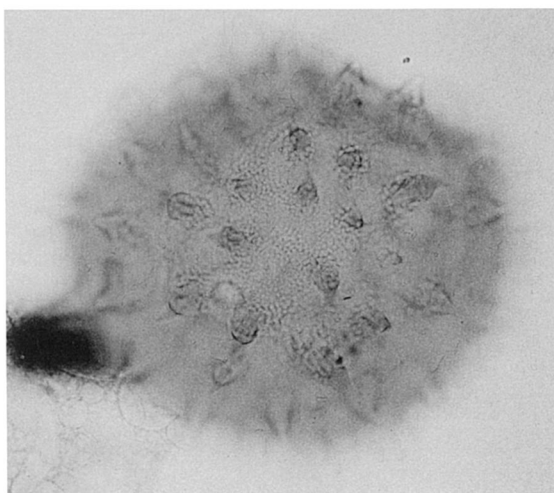
モチノキ属870倍



オモダカ属870倍



イネ科 (40ミクロン未満)
870倍



ワタ属580倍

報 告 書 抄 録

ふりがな	しきいせきはくつちょうさほうこくしょ						
書名	志紀遺跡発掘調査報告書						
副書名	大阪府営八尾志紀住宅建て替えに伴う発掘調査報告書						
巻次	I						
シリーズ名	(財)大阪府埋蔵文化財協会調査報告書						
シリーズ号	第91輯						
編著者名	西川寿勝						
編集機関	財団法人大阪府埋蔵文化財協会						
所在地	大阪市中央区谷町2丁目2番20 大手前ウサミビル5F TEL06-942-3885 FAX06-942-5962						
発行年月日	1995年3月31日						
ふりがな 遺跡名	ふりがな 所在地	コード	北緯	東経	調査期間	調査面積	調査の原因
しきいせき 志紀遺跡	や おし しきにし 大阪府八尾市 志紀西2	なし	35 80 00	155 45 00	1993. 7) 1994. 3	2000m ²	府営八尾志紀 住宅建て替え
遺跡名	種別	主な時代	主な遺構		主な遺物	特記事項	
志紀遺跡 詳報告	環濠 水田	弥生時代前期・ 中期 古墳時代中期・ 後期 平安時代末～ 鎌倉時代	集落域をめぐる8条の大溝群 土橋・橋跡 小区画水田 条里水田		長原式土器 弥生土器 土師器 須恵器 瓦器ほか	現地説明会資料を『大阪府下埋蔵文化財資料集』35に再録	

(財)大阪府埋蔵文化財協会調査報告書 第91輯

志 紀 遺 跡

大阪府営八尾志紀住宅建て替えに伴う
発掘調査報告書

1995年 3 月31日 発行

編集・発行 財団法人 大阪府埋蔵文化財協会

大阪市中央区谷町2丁目2番20号 大手前ウサミビル

印 刷 中島弘文堂印刷所

