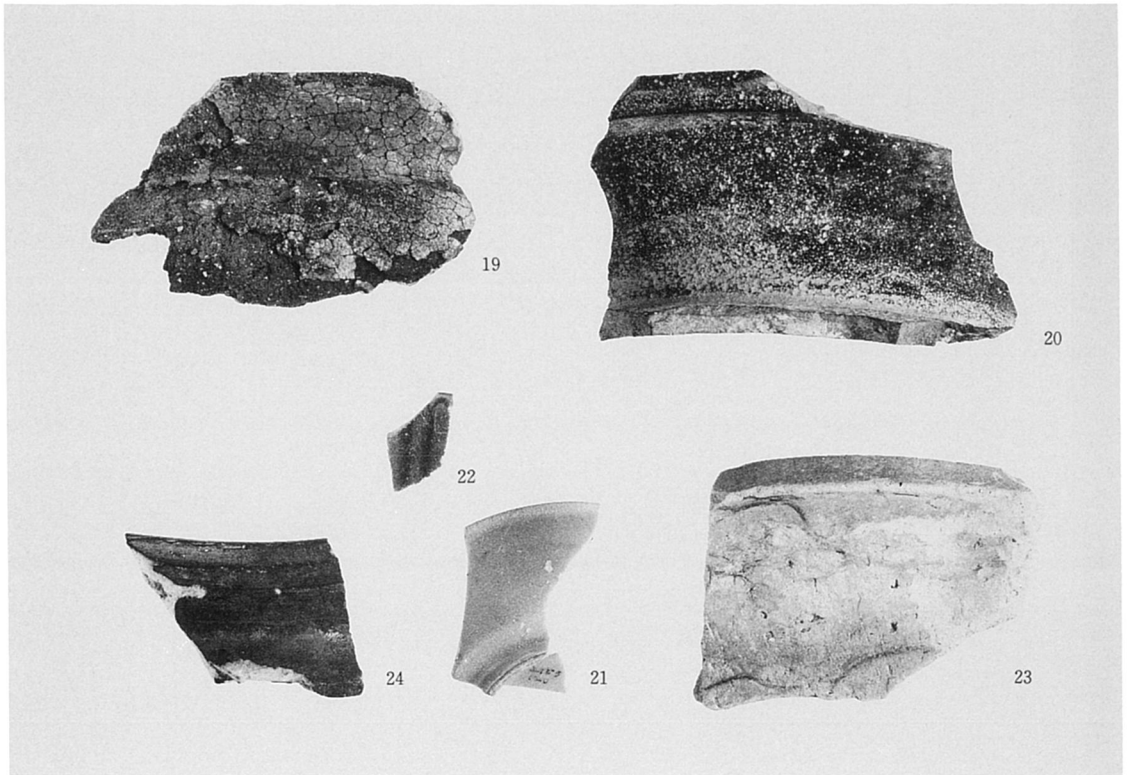
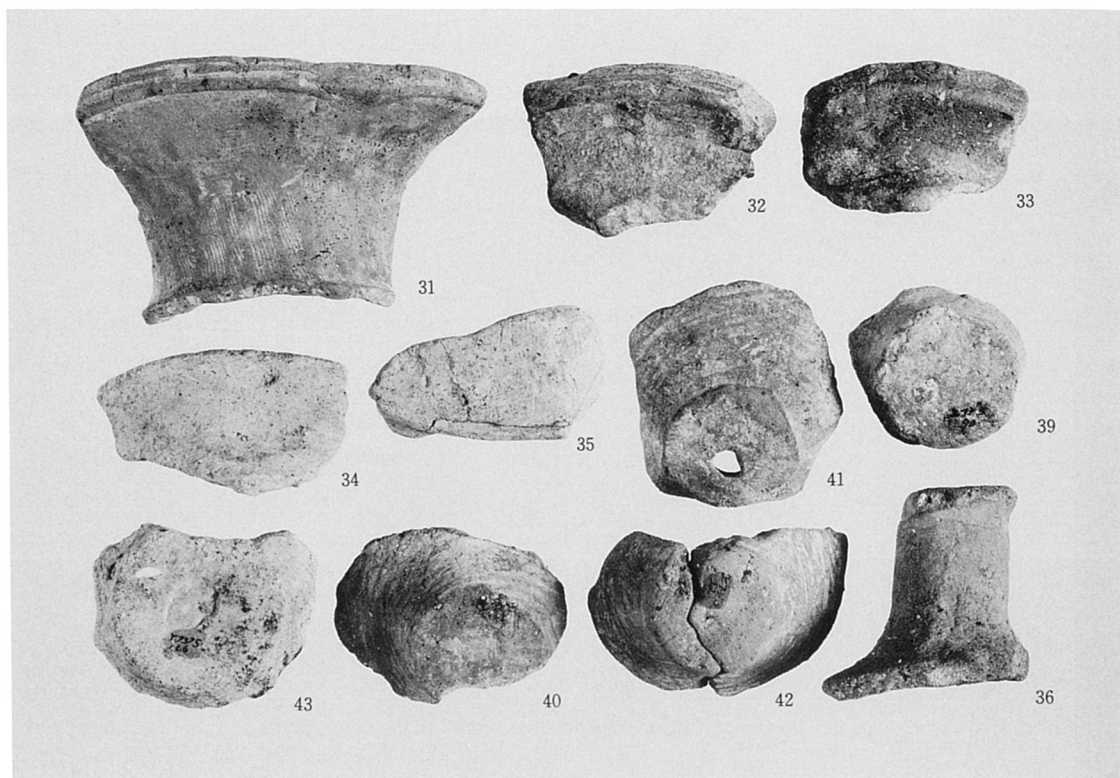


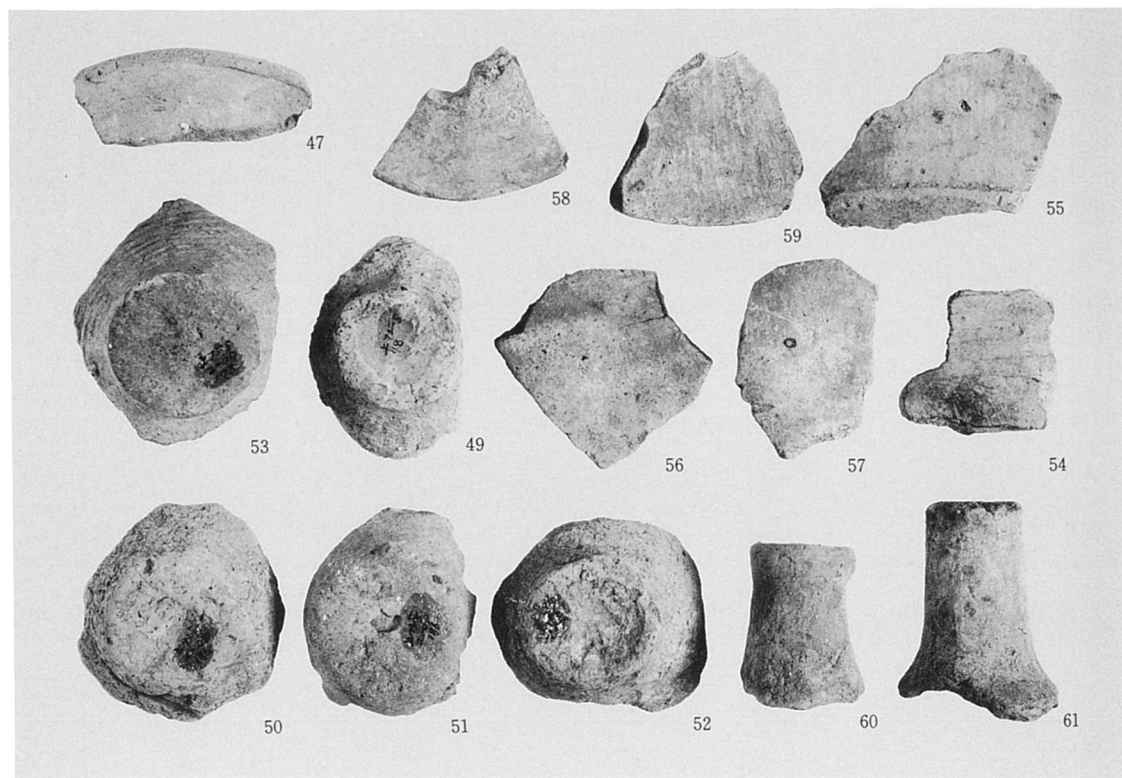
包含層出土遺物



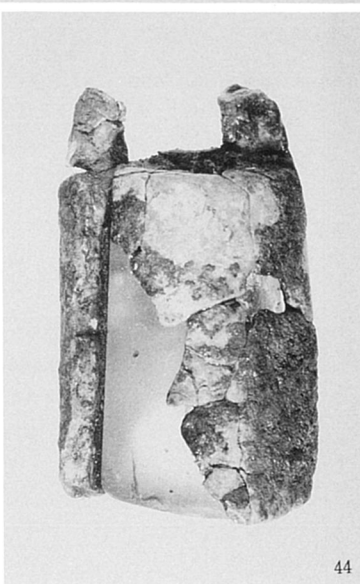
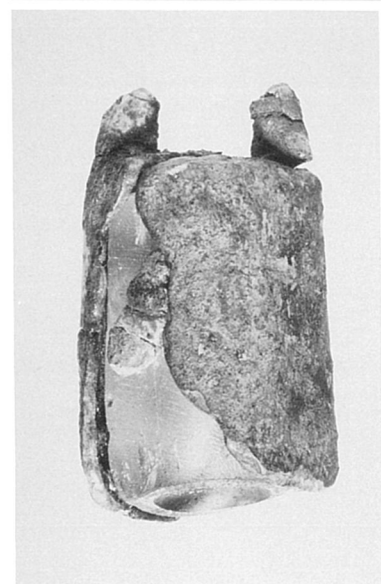
同上



包含層出土遺物

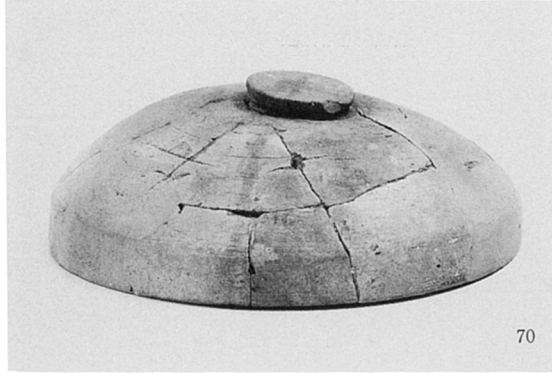


遺構出土遺物





67

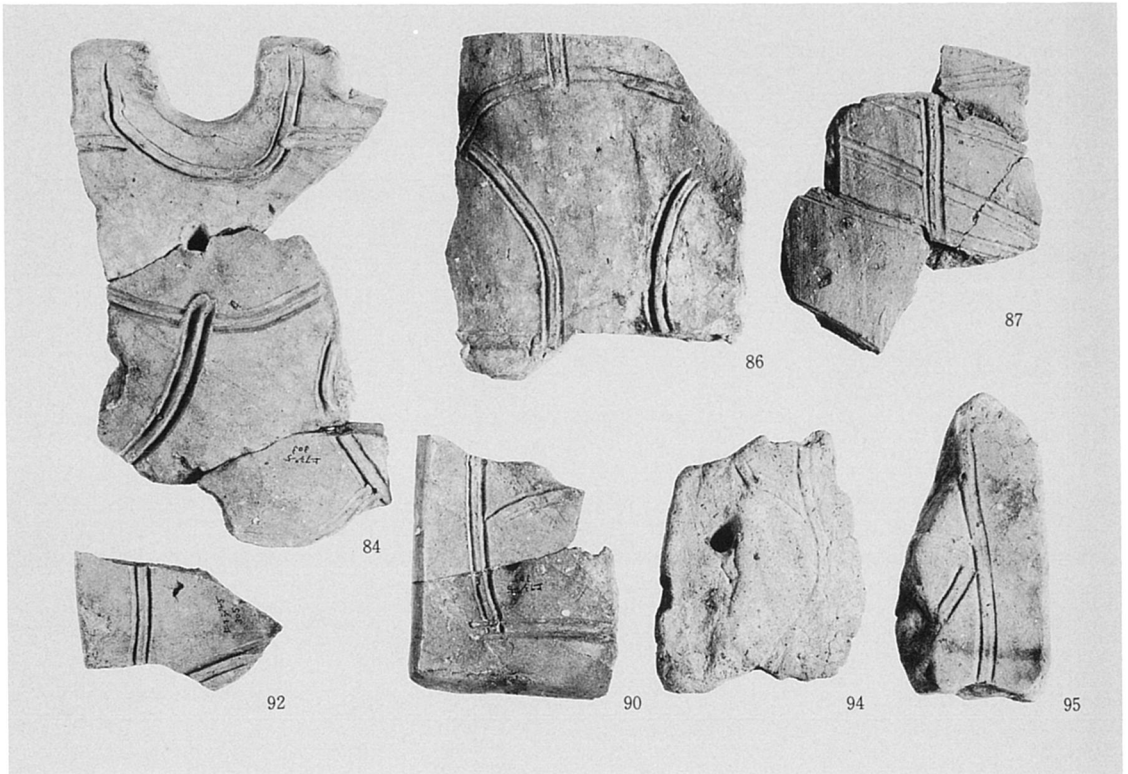


70



73

墳丘出土須恵器



84

86

87

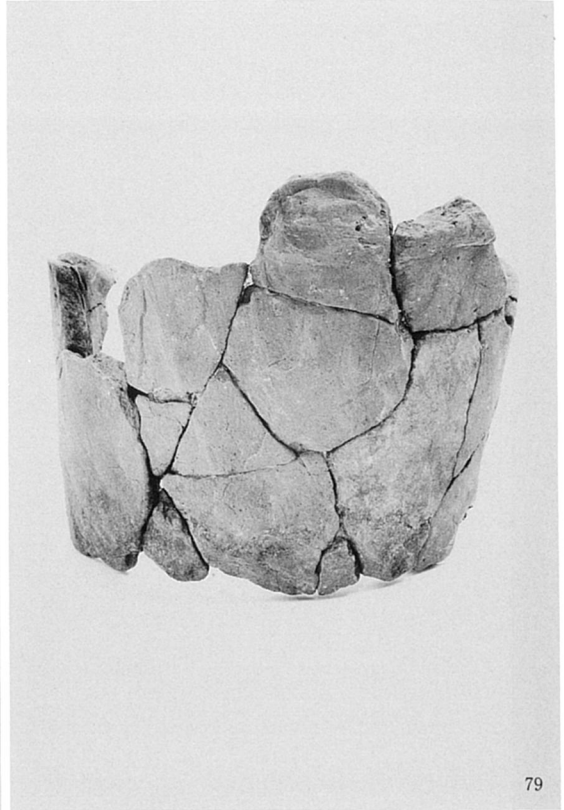
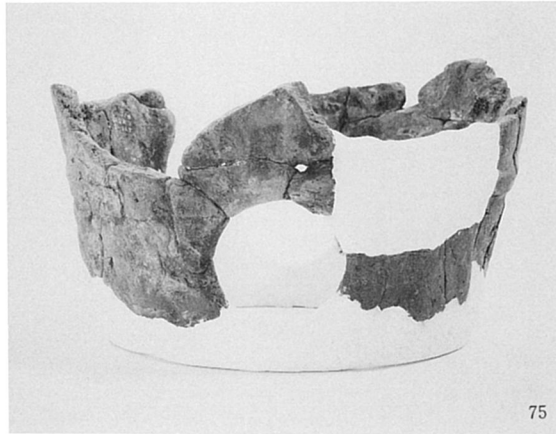
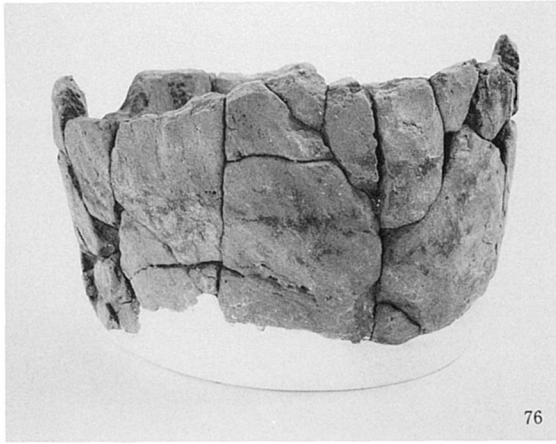
92

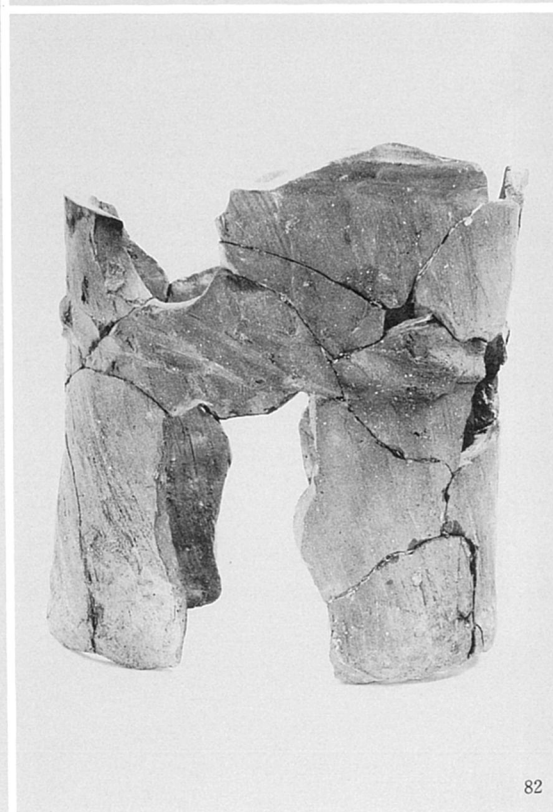
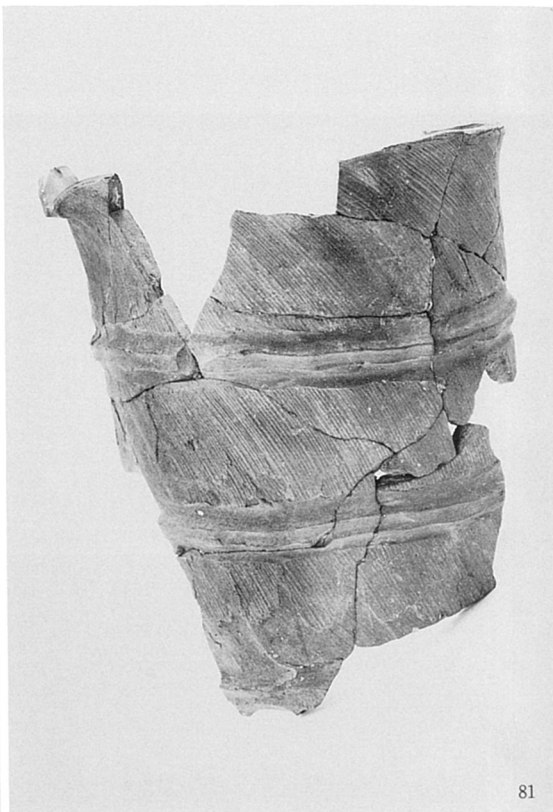
90

94

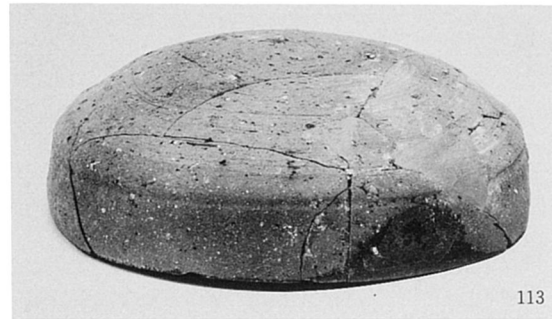
95

同出土形象埴輪













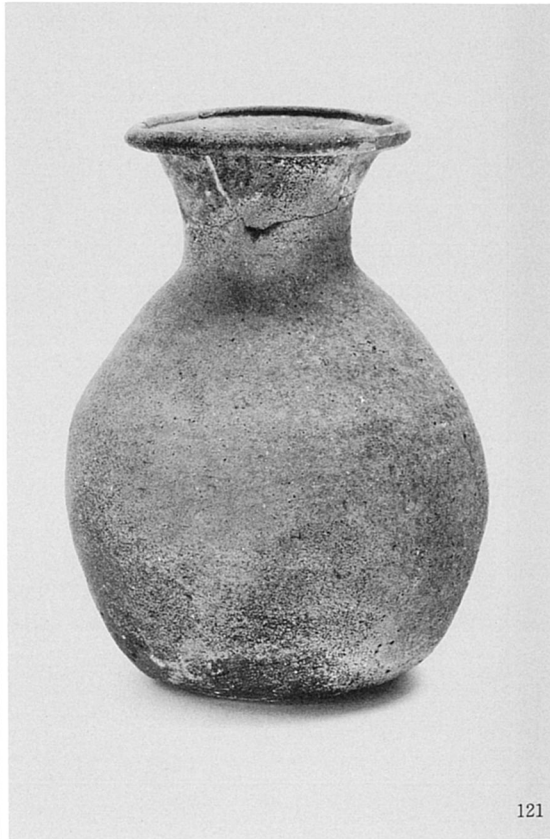
118



120



117

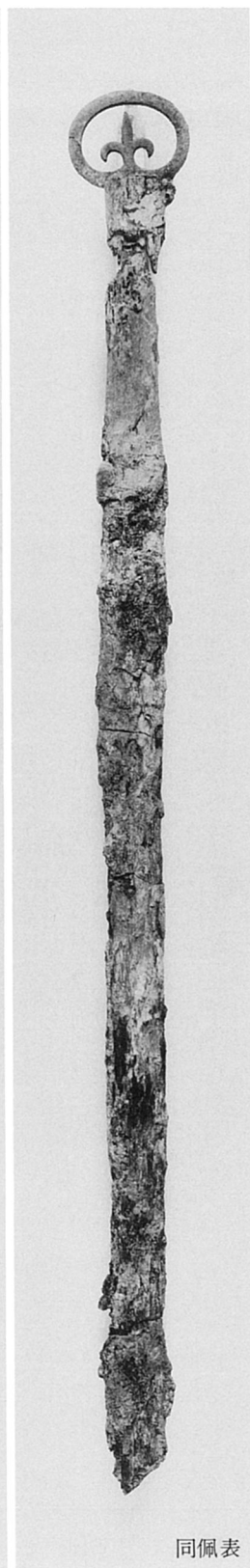


121

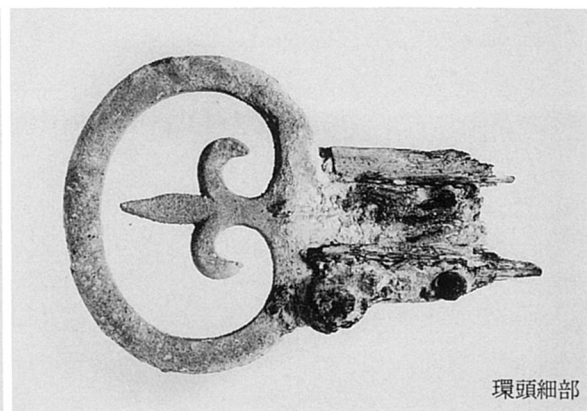
第1主体出土須恵器（3）



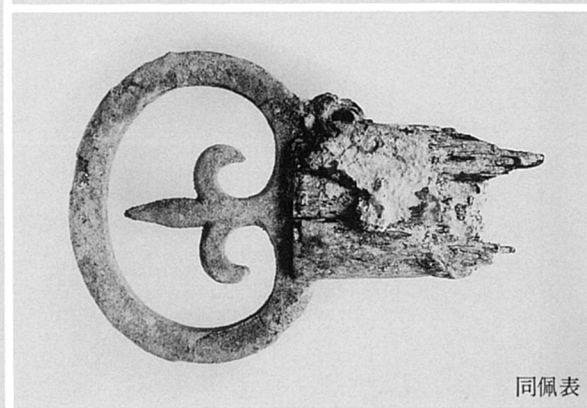
122



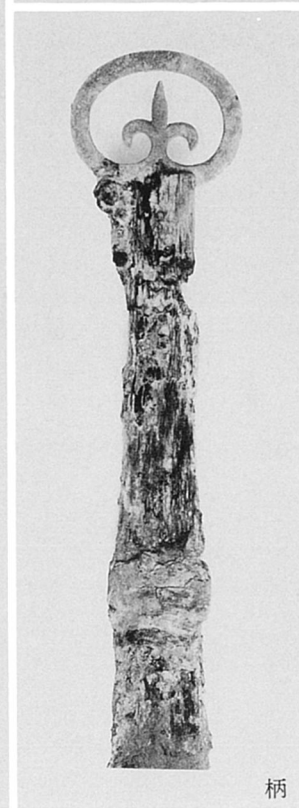
同佩表



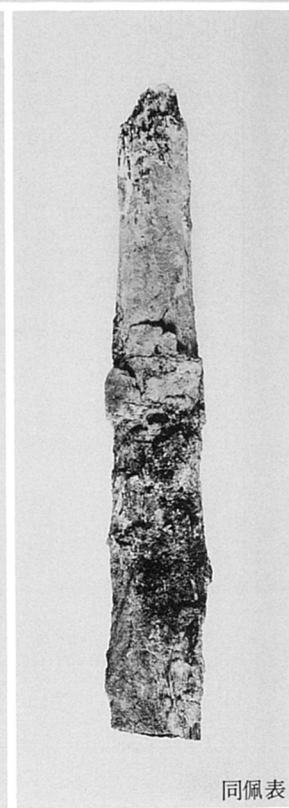
環頭細部



同佩表



柄

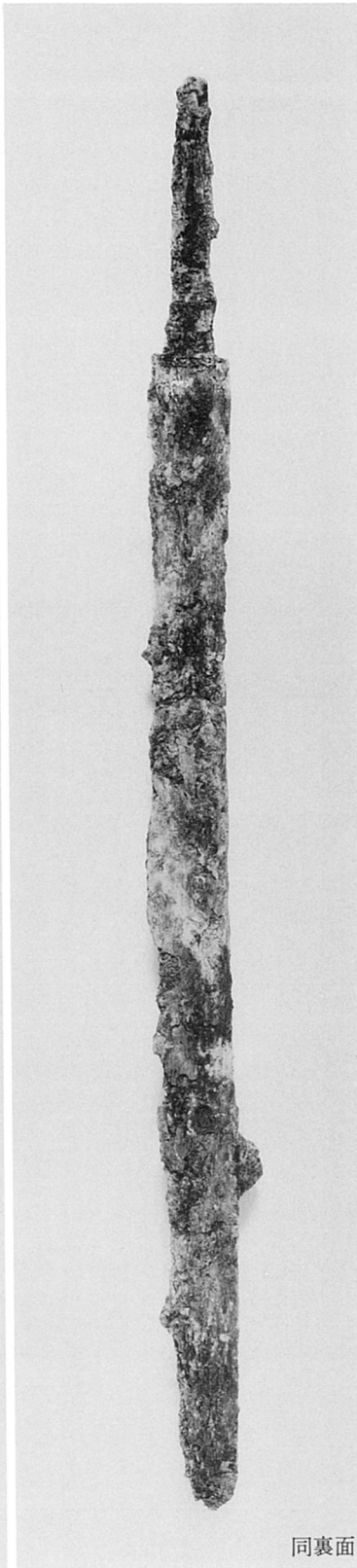


同佩表

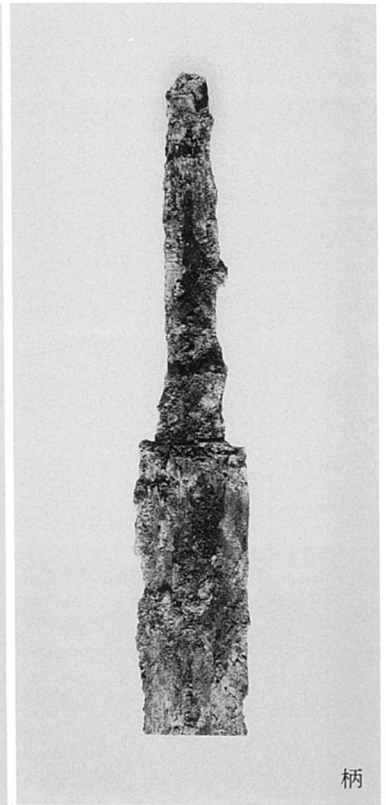
第1主体出土三葉環頭大刀



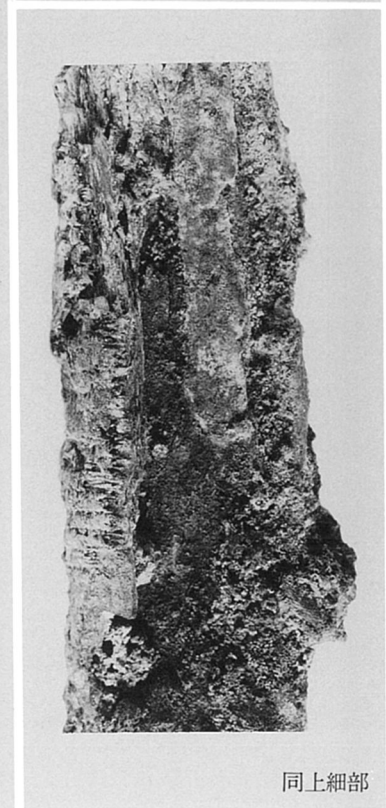
123



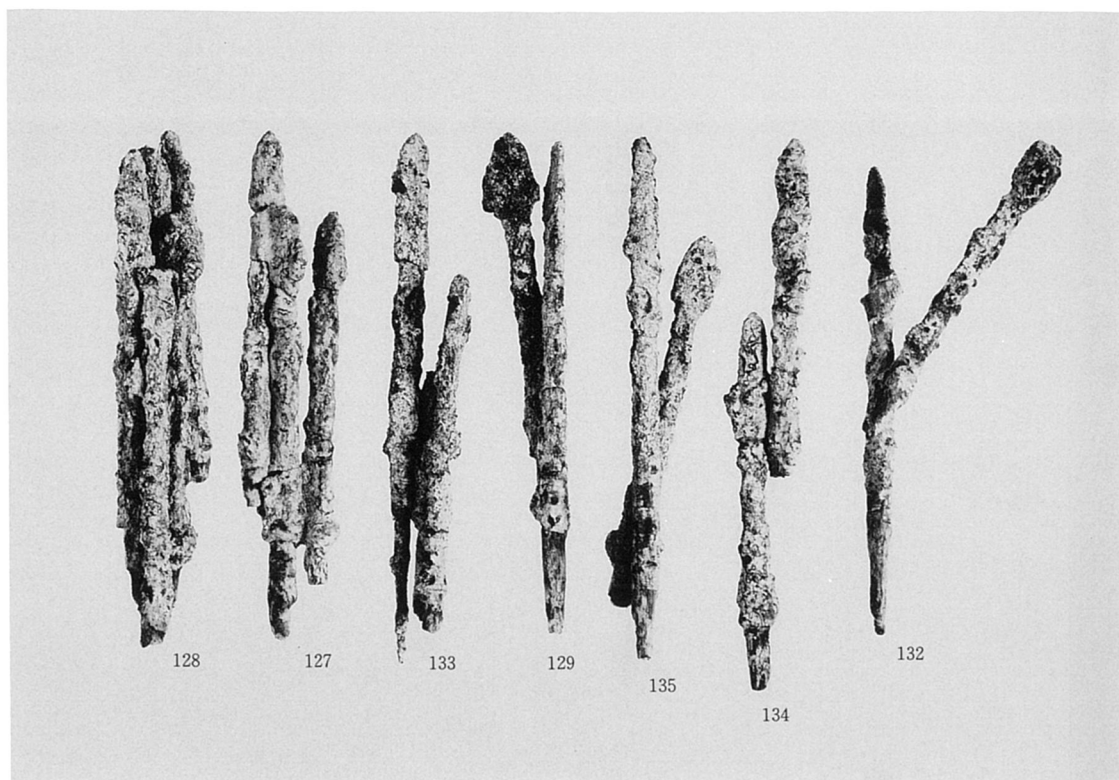
同裏面



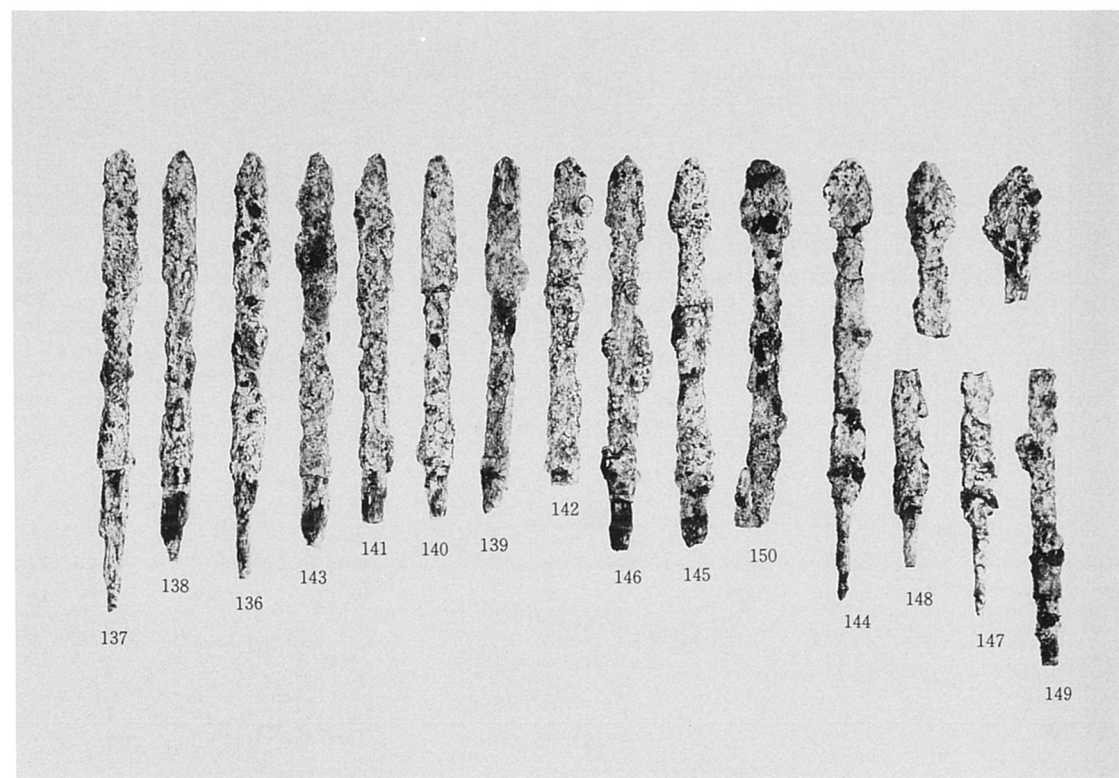
柄



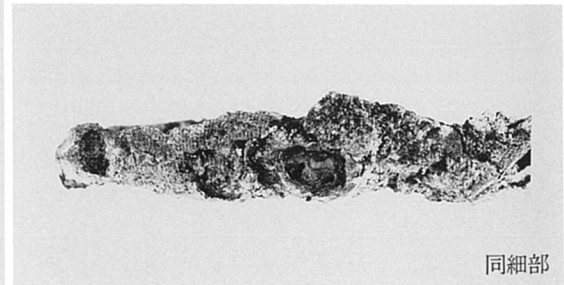
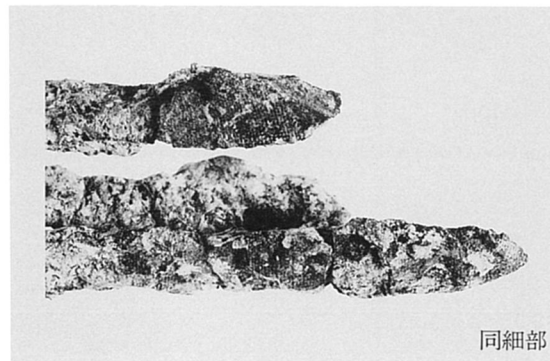
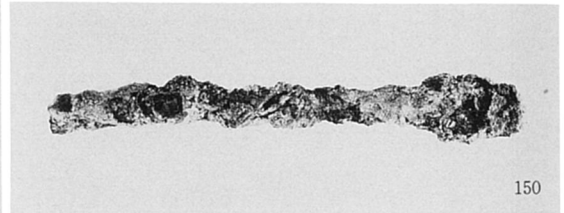
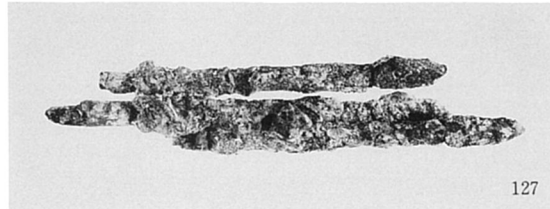
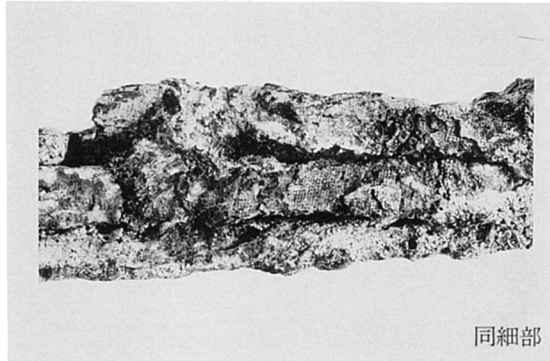
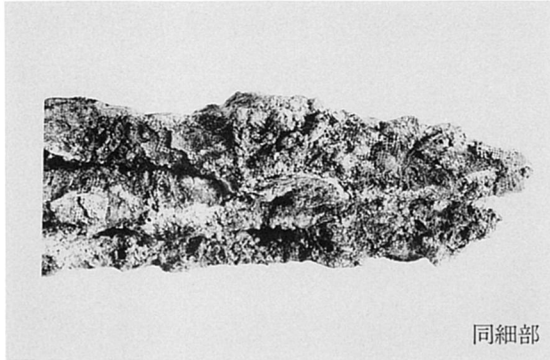
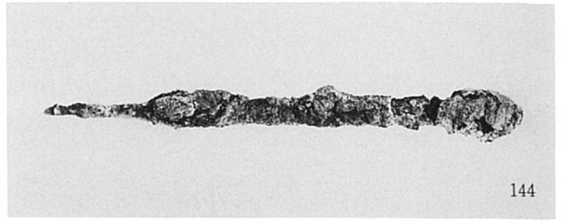
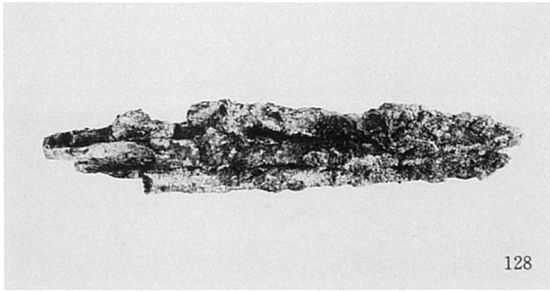
同上細部

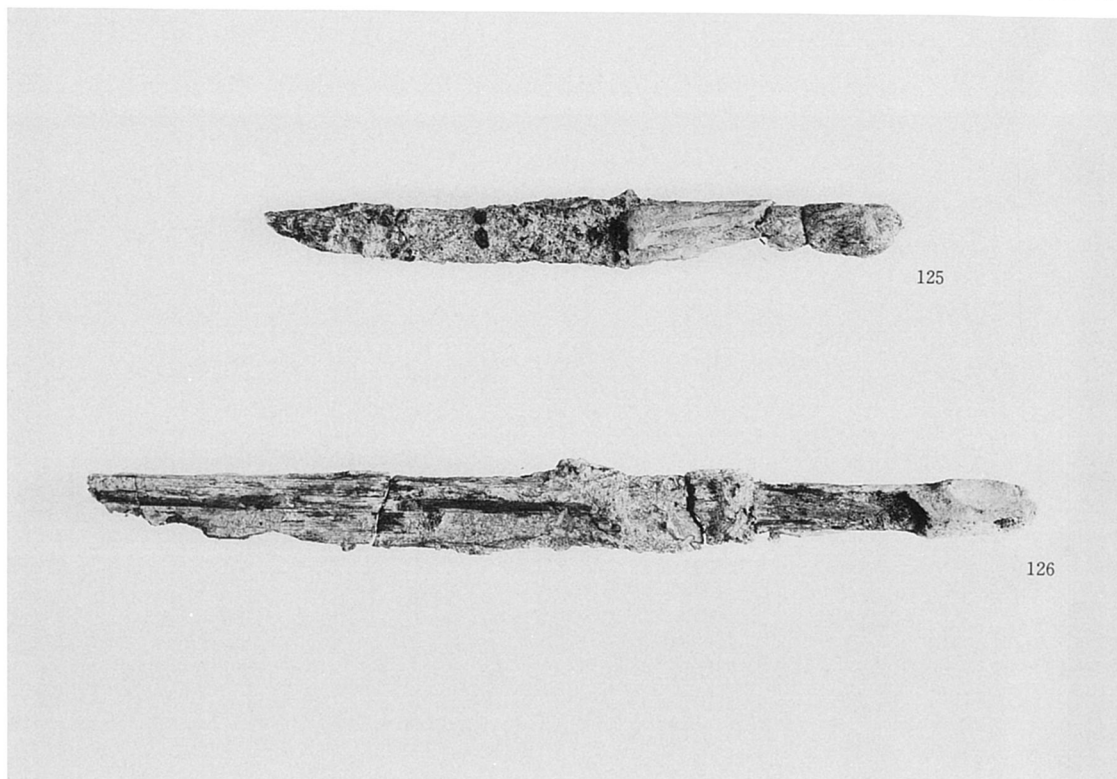


第1主体出土鉄鏃

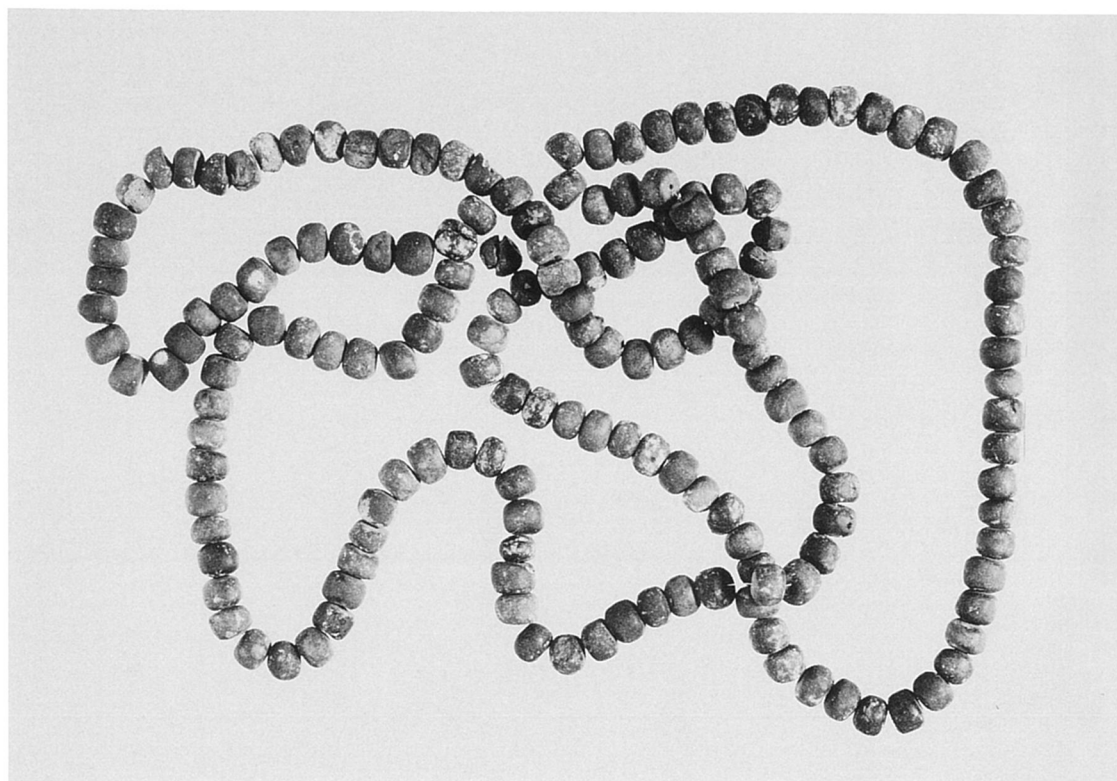


第1主体出土鉄鏃





第1主体出土刀子



第1主体出土土玉



326



322



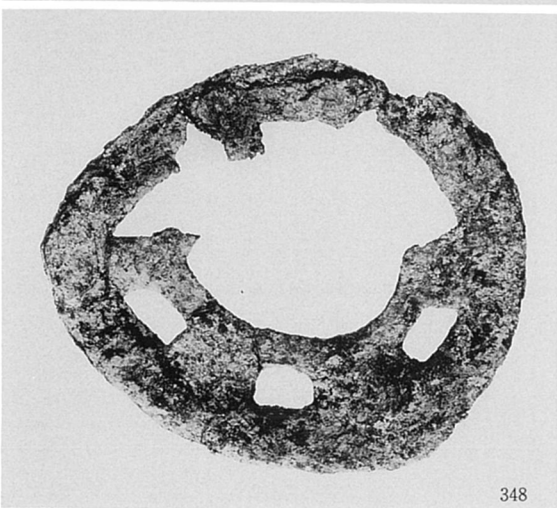
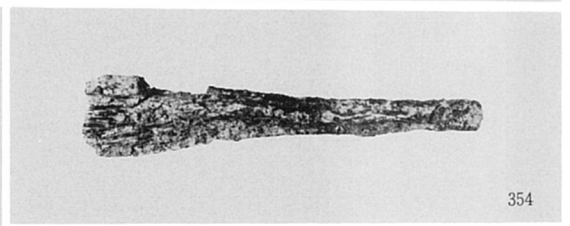
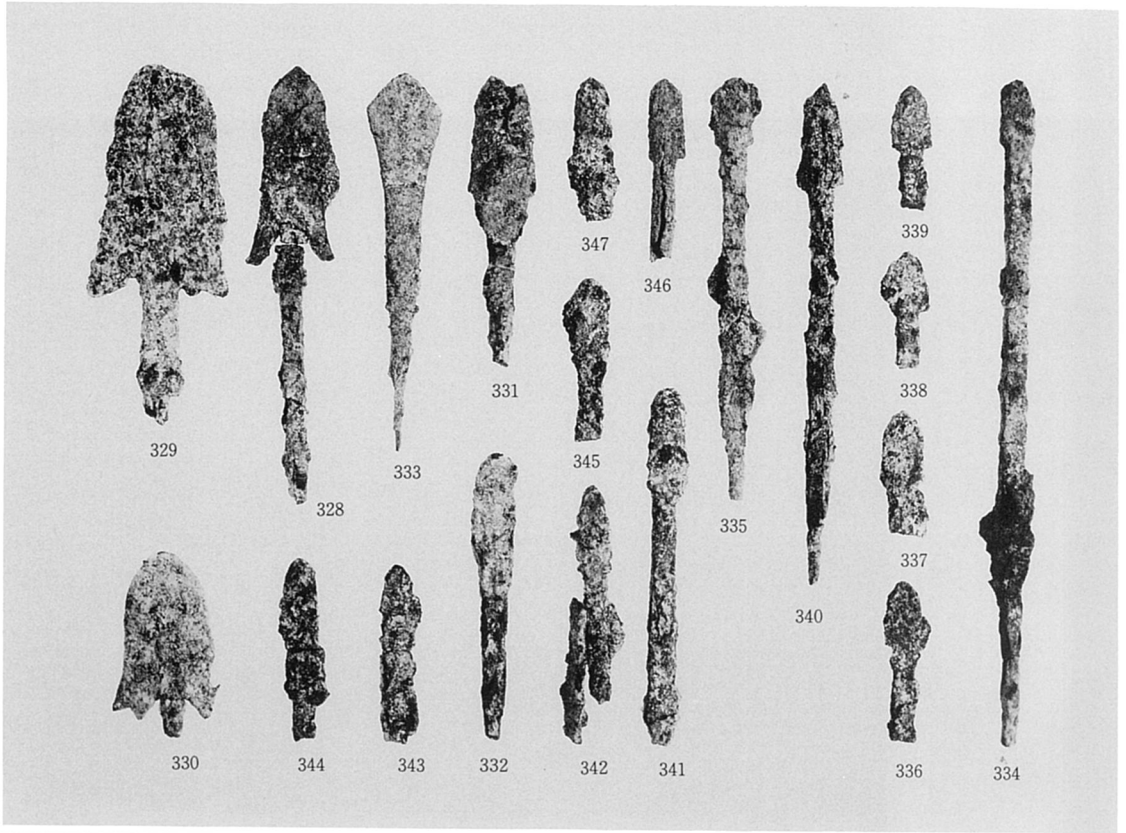
324



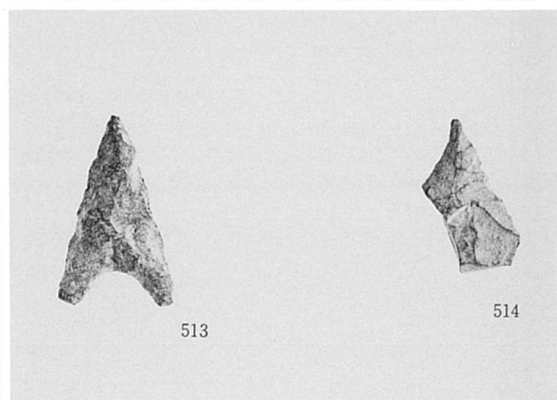
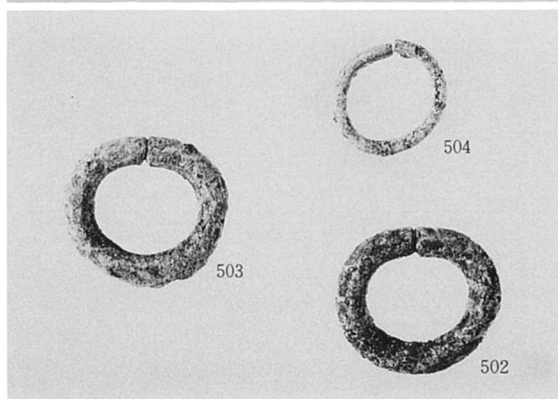
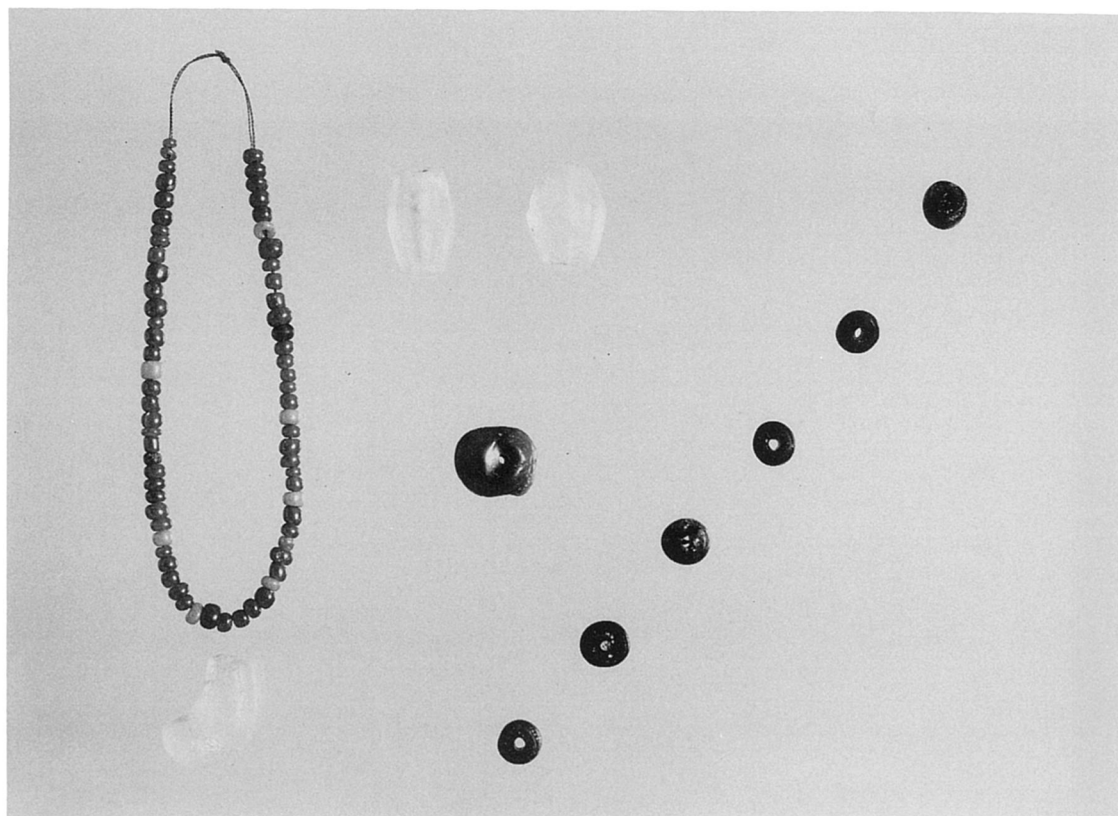
323



325







# 報 告 書 抄 録

ふりがな	かみふじいせきさん・みたこふん							
書名	上フジ遺跡Ⅲ・三田古墳							
副書名	都市計画道路泉州山手線建設に伴う発掘調査報告書							
巻次								
シリーズ名	(財)大阪府埋蔵文化財協会調査報告書							
シリーズ番号	第80輯							
編著者名	駒井正明							
編集機関	財団法人 大阪府埋蔵文化財協会							
所在地	〒540 大阪市中央区谷町2丁目2番20号 大手前ウサミビル							
発行年月日	1993年12月24日							
所収遺跡名	ふりがな 所在地	コード		北緯 ° ' "	東経 ° ' "	調査期間	調査面積 m <sup>2</sup>	調査原因
		市町村	遺跡番号					
かみふじ 上フジ遺跡	おおさかふじいせきさん 大阪府岸和田市 三田町	27202		34°	135°	第10次 19910422～ 19920325	12,000m <sup>2</sup> 試掘調査地 10,000m <sup>2</sup> 6,000m <sup>2</sup>	都市計画道 路泉州山手 線建設に伴 う発掘調査
				26' 52"	26' 16"			
みたこふん 三田古墳	〃			34° 26' 58"	135° 26' 27"	第11次 19920927～ 19930325		
所収遺跡名	種別	主な時代	主な遺構		主な遺物		特記事項	
上フジ遺跡	集落 生産遺跡	弥生時代 後期	竪穴住居	5棟	弥生土器、土師 器、須恵器、瓦 器、瓦質土器、 陶磁器、銅鐸形 銅製品	弥生時代後期の 高地性集落を検 出。5棟中4棟 までが焼失住居。 八角形住居から 銅鐸形銅製品出 土。		
		古墳時代 後期	土坑	数基				
			溝	2条				
		鎌倉時代 室町時代 江戸時代	その他 柱穴など	1棟				
三田古墳	古墳	古墳時代 後期  平安時代 初頭	竪穴住居	4条				
			土坑	1基				
			耕作地、溝など	1棟				
			礎石建物	1棟				
			その他					
			木棺直葬	1基	須恵器、土師器、 製塩土器、三葉 環頭大刀、剣、 鉄鏃、農工具、 刀装具、刀子、 土玉、水晶製切 子玉・勾玉、ガ ラス玉、紡錘車、 砥石、埴輪	直径18mの円墳。 未盗掘の木棺直 葬から三葉環頭 大刀をはじめ副 葬品出土。 その後同一墳丘 内に横穴式石室 を構築。石室破 壊後は平安時代 初頭に墳丘再利 用あり。		
			横穴式石室	1基				
			埴輪列など					

(財)大阪府埋蔵文化財協会調査報告書 第80輯

## 上フジ遺跡Ⅲ・三田古墳

都市計画道路泉州山手線建設に伴う発掘調査報告書

1993年12月24日 発行

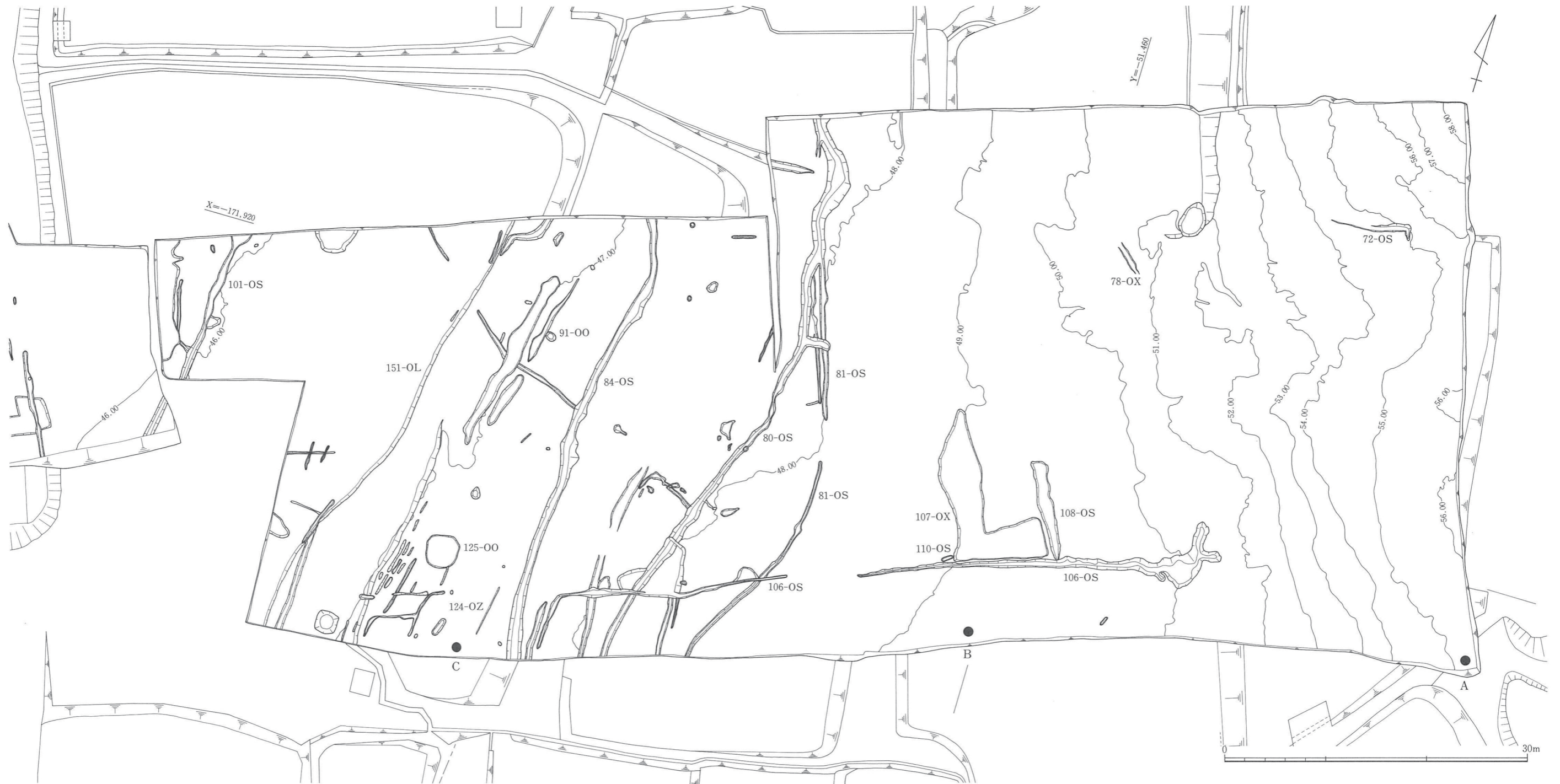
編集・発行 財団法人 大阪府埋蔵文化財協会

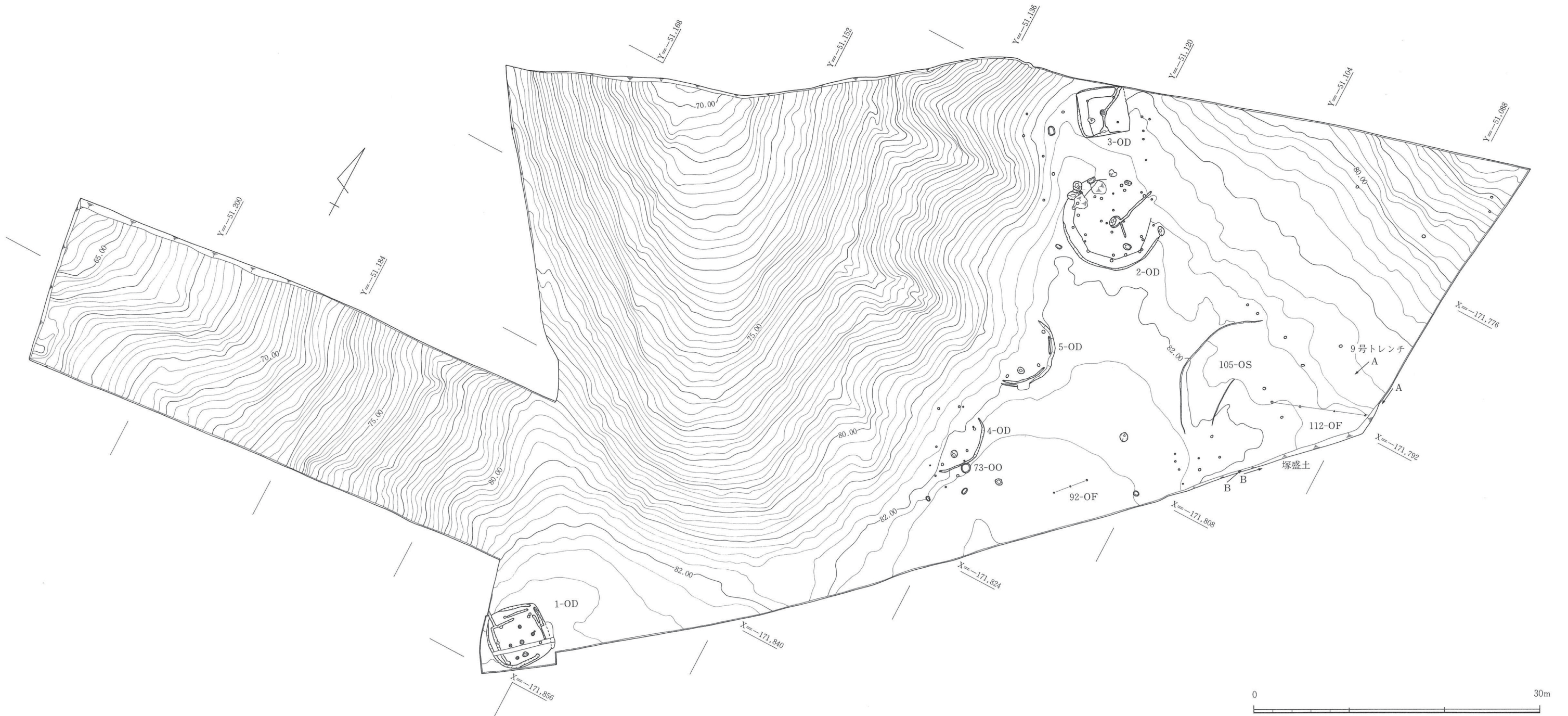
大阪市中央区谷町2丁目2番20号 大手前ウサミビル

印刷 株式会社 中島弘文堂印刷所



付図1. フタツ池周辺 (I・II・IV区) 全体図





付図3. 弥生集落全体図

