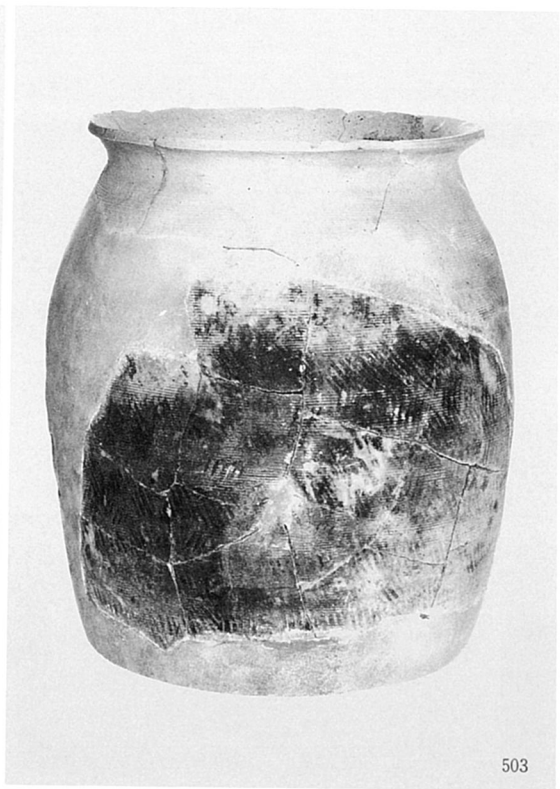




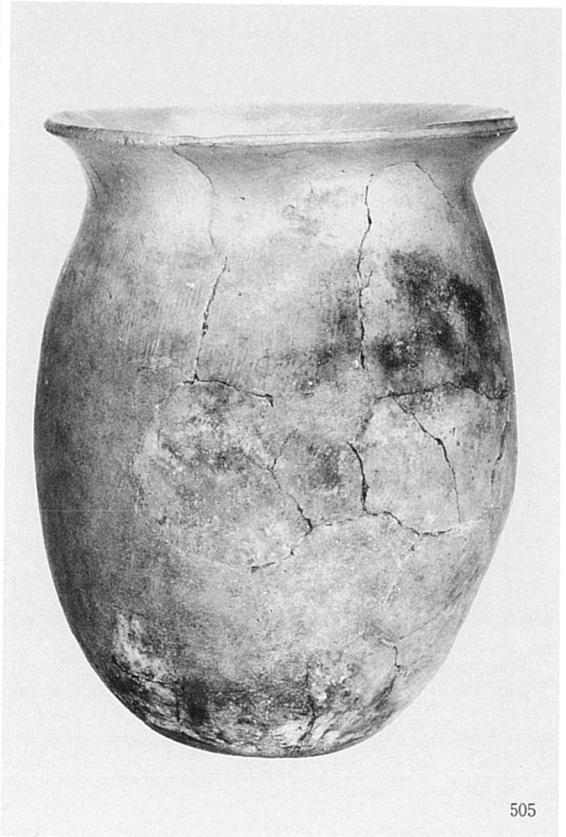
502



503



504



505

(財)大阪府埋蔵文化財協会調査報告書 第75輯

陶邑・大庭寺遺跡Ⅲ

近畿自動車道松原すさみ線建設に伴う発掘調査報告書

平成5年3月31日 発行

編集・発行 大阪府教育委員会
財団法人 大阪府埋蔵文化財協会
大阪市中央区谷町2丁目2番20号 大手前ウサミビル
TEL 06-942-3885

印刷 株式会社 中島弘文堂印刷所

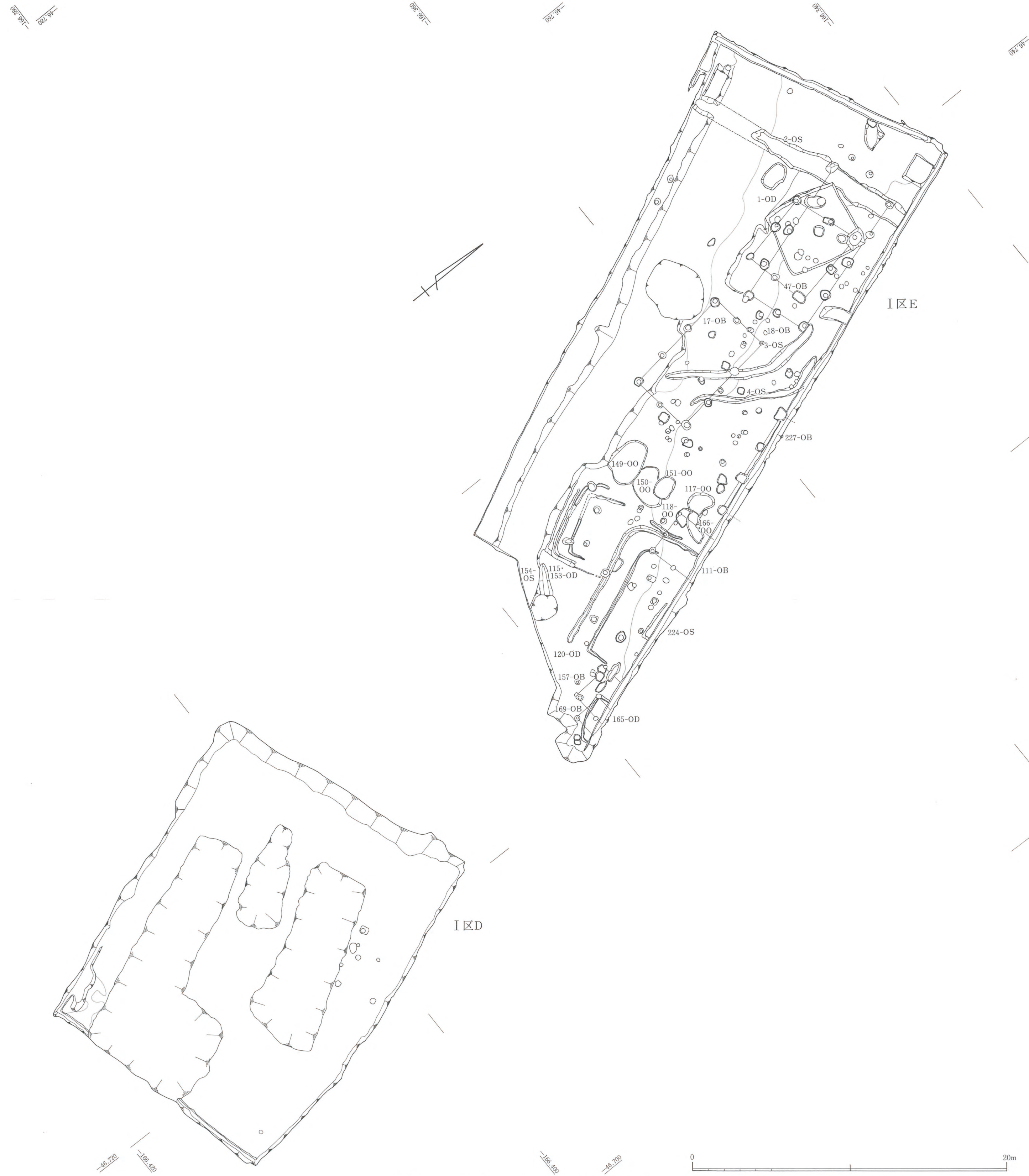


付図1 調査地全体図



付図2 I区C遺構全体図





付図3 I区D、I区E遺構全体図

