

図

版

図版一 第Ⅱ次調査区航空写真





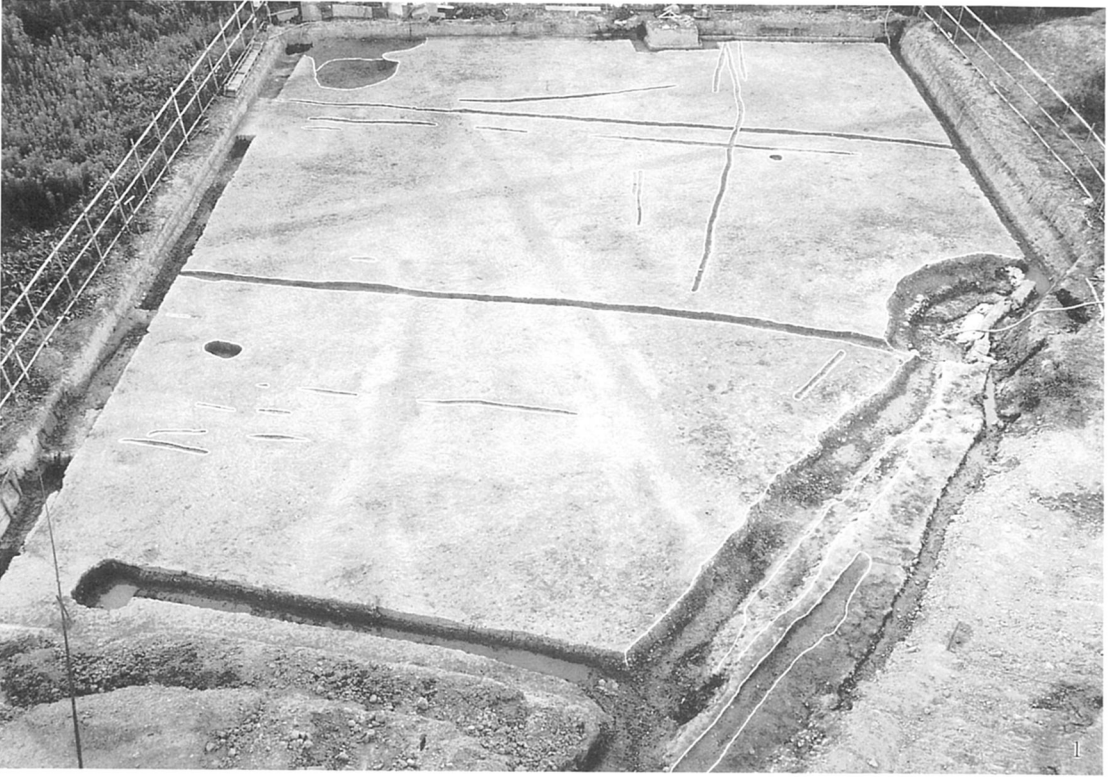
1. 第II次調査区航空写真(北上空から)



2. 基本層序(V層から上層)



3. 基本層序(VI層から下層)



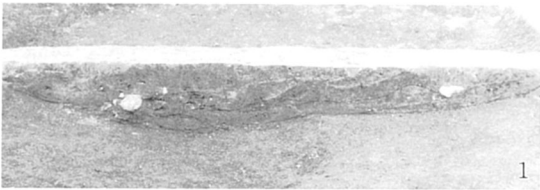
1. 第1遺構面全景(東から)



2. 3-00全景(北から)



3-00 細部(北から)



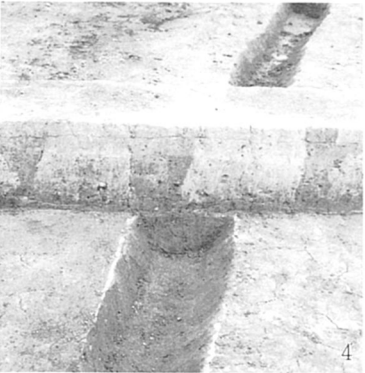
1



2



3



4



5



6

第1 遺構面検出遺構土層断面

1. 25-00(西から) 2. 7-0S(西から) 3. 6-00(南から) 4. 9-0S(南から)
5. 12-0Z(南から) 6. 11-0Z(南から)



1. 第2遺構面2-OS全景(東から)



2. 2-OS土層断面(東から)



第3遺構面航空写真(西上空から)



第3遺構面全景(東から)



67-OD 全景(北から)



67-OD 遺物出土状況(北から)

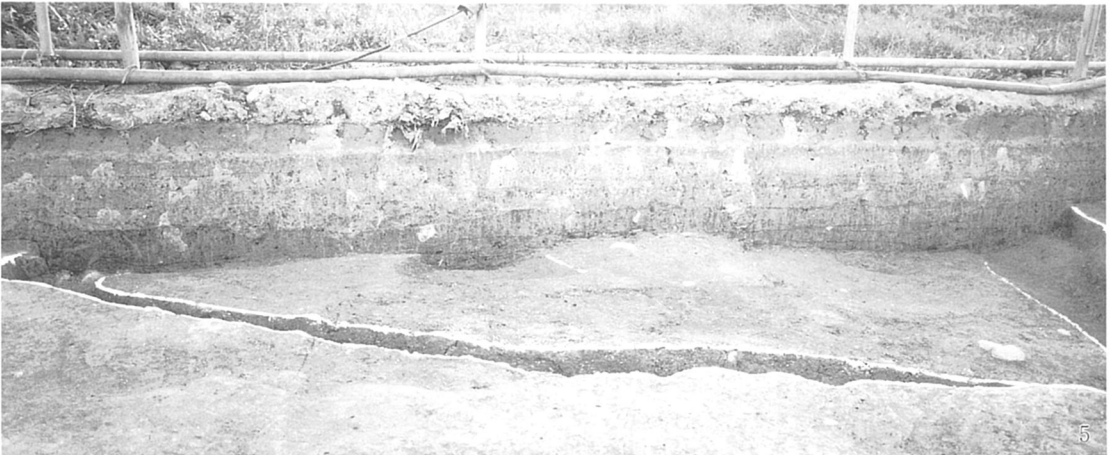


1. 67-OD 遺物出土状況(北から) 2. 67-OD 遺物出土状況細部(北から)



3. 67-OD 遺物出土状況(北から)

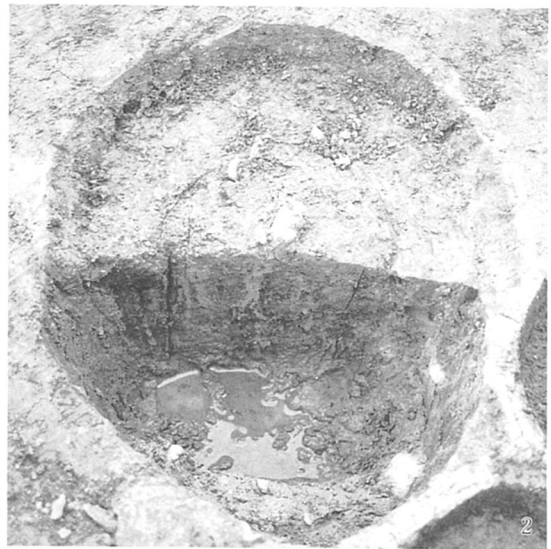
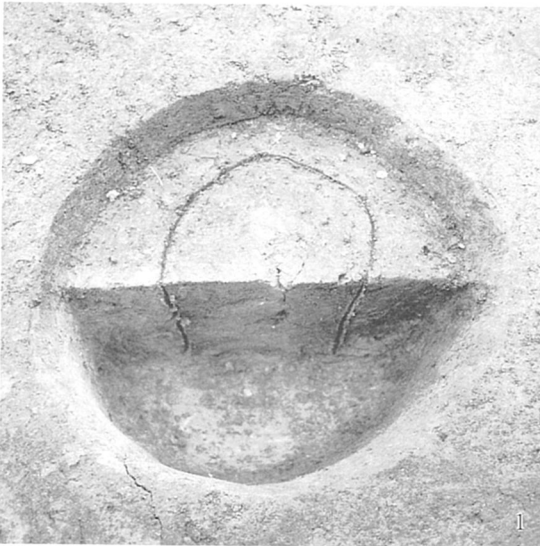
4. 67-OD 炉土層断面(北から)



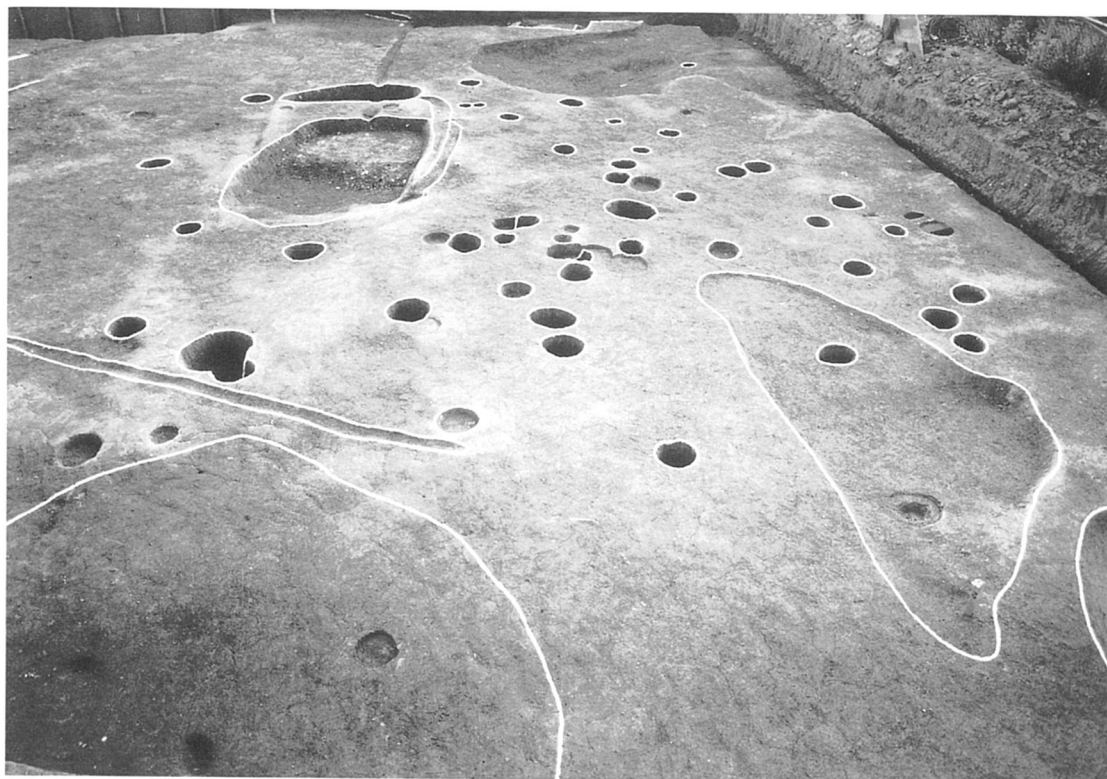
5. 67-OD 土層断面(北から)



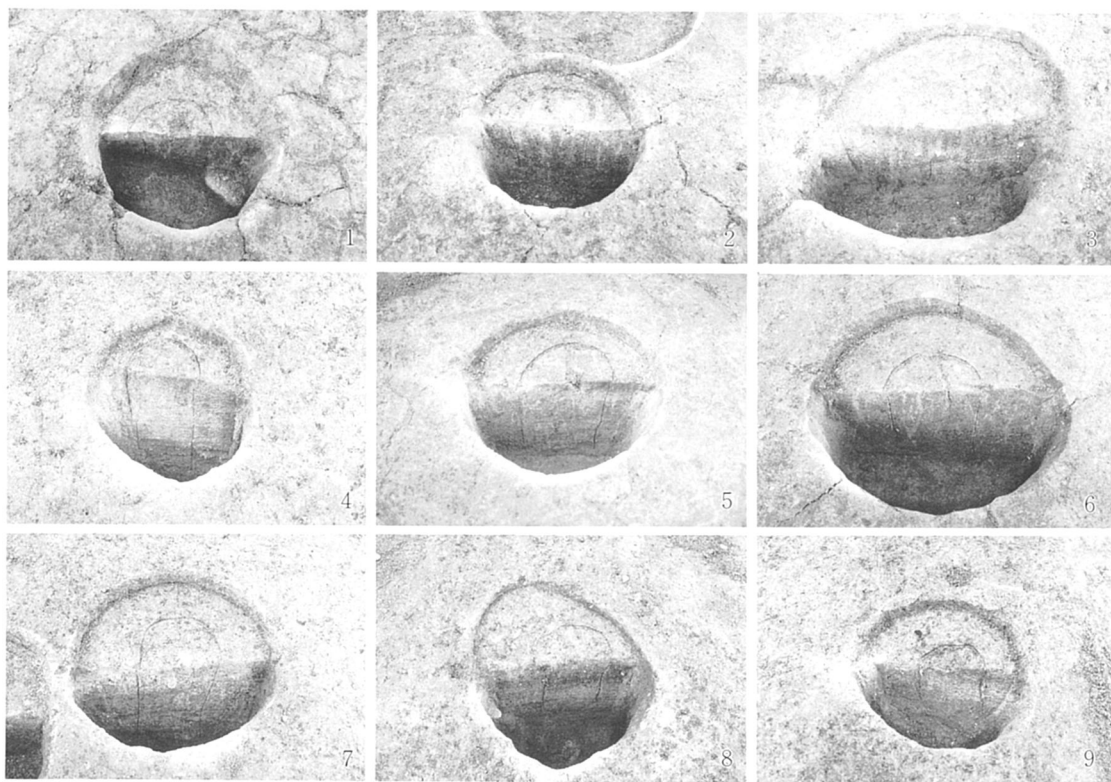
112-OB 全景(西から)



112-OB 柱穴土層断面(1. 159-OP 2. 160-OP)



ピット群全景(北から)

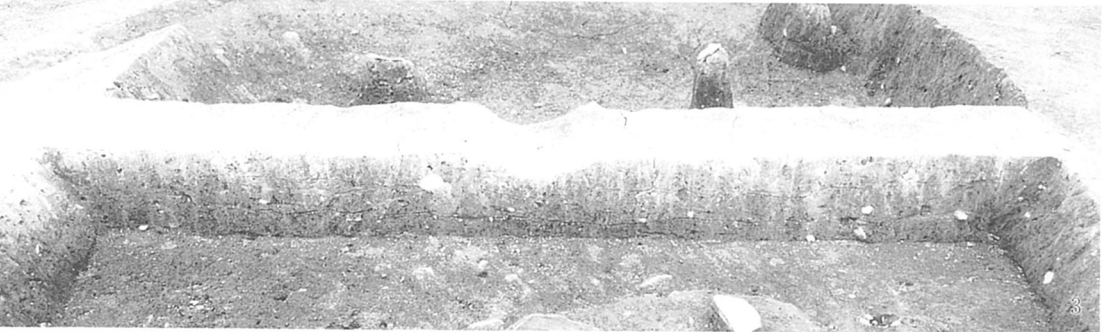
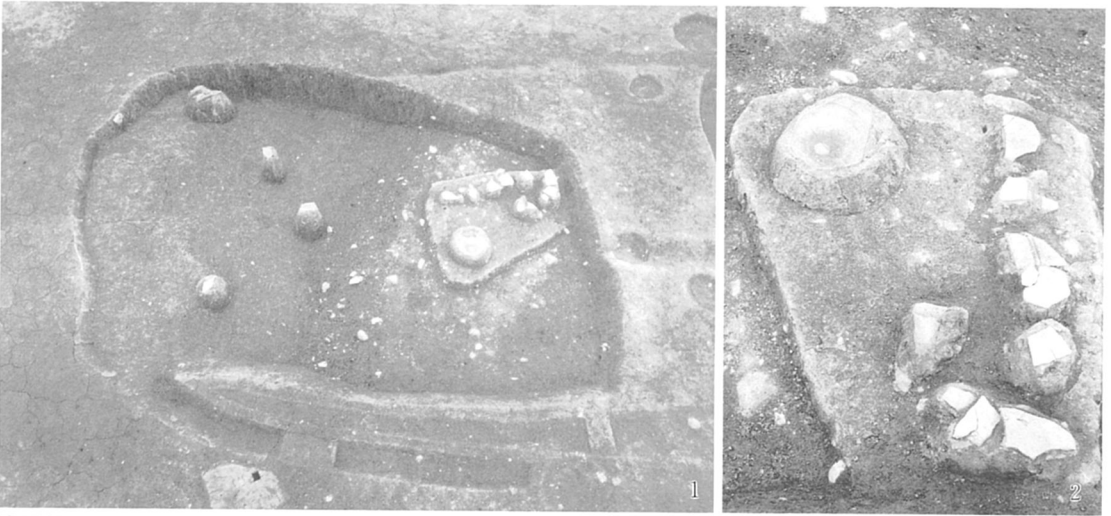


ピット群柱穴土層断面

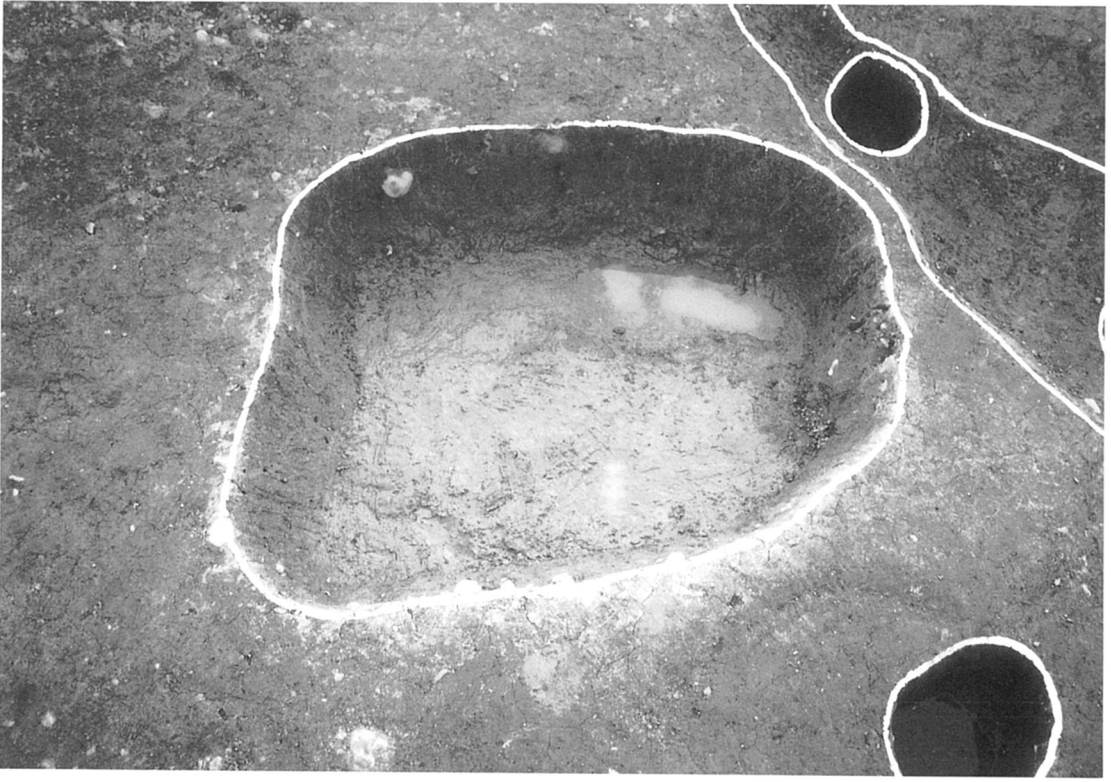
1. 41-OP 2. 46-OP 3. 48-OP 4. 50-OP 5. 112-OP
6. 117-OP 7. 137-OP 8. 147-OP 9. 155-OP



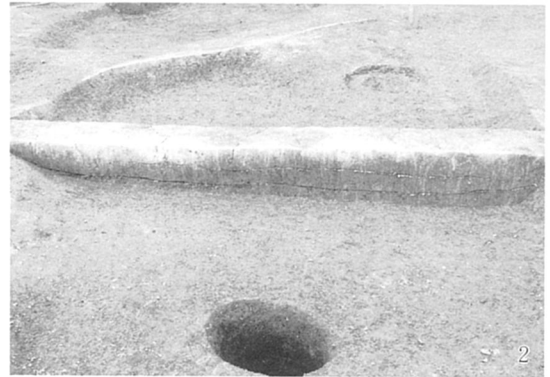
51-00 全景(西から)



1. 51-00 遺物出土状況(西から) 2. 51-00 遺物出土状況細部(南から)
3. 51-00 土層断面(南から)



94-00 全景(北から)



第3遺構面検出遺構土層断面

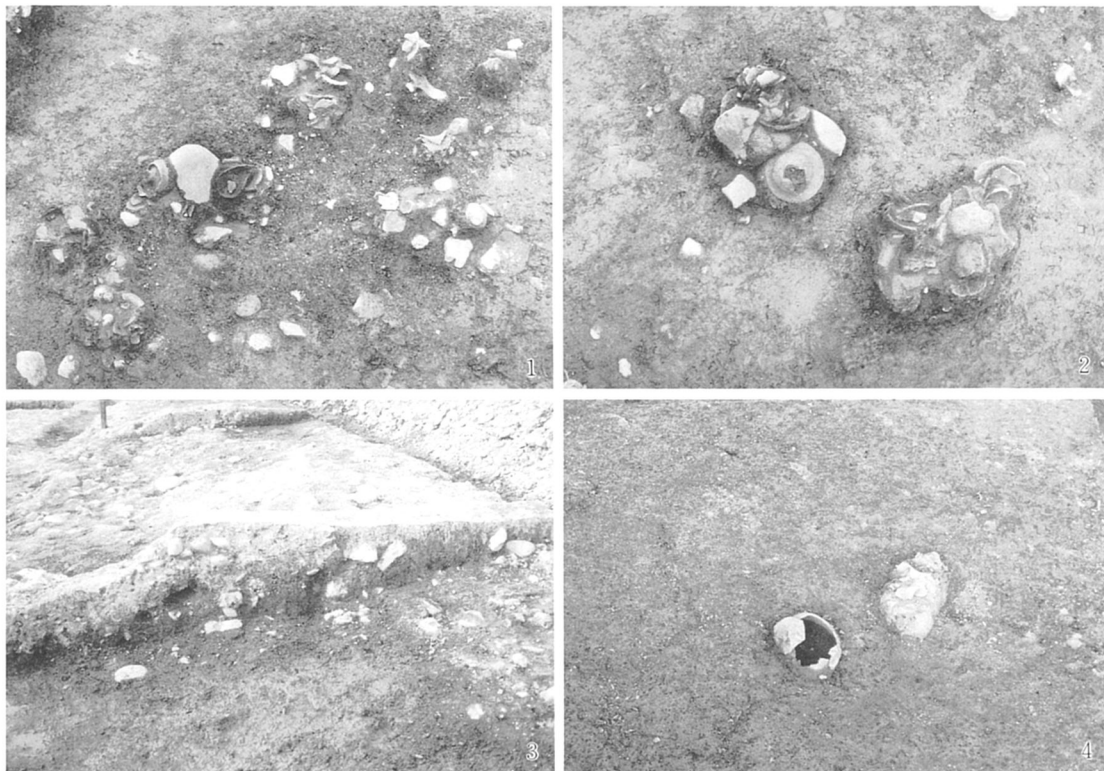
1. 85-00・32-0S(西から) 2. 70-00(南から) 3. 32-0S(西から)
4. 74-0S(南から) 5. 34-0S(東から)



第4遺構面114-OT全景(東から)



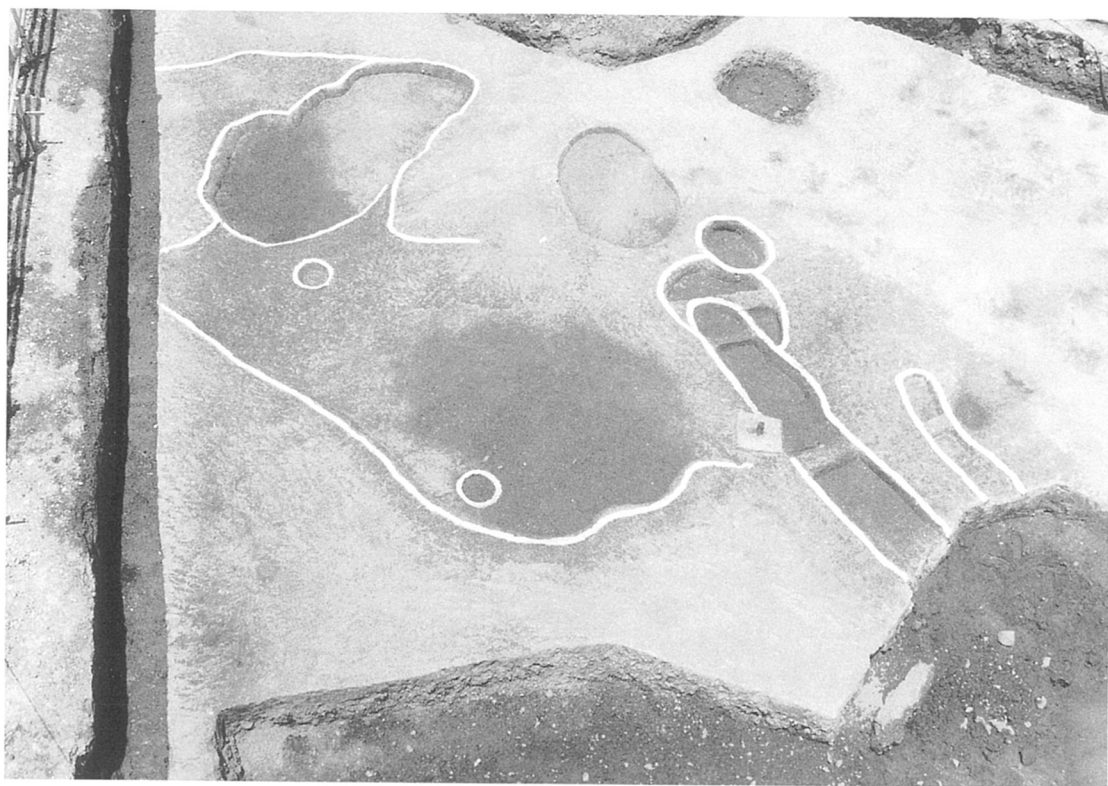
114-OT遺物出土状況(南から)



1・2. 114-OT 遺物出土状況細部(南から) 3. 114-OT 土層断面(東から)
4. 第3トレンチ遺物出土状況(南から)



第三次調査区全景(南から)



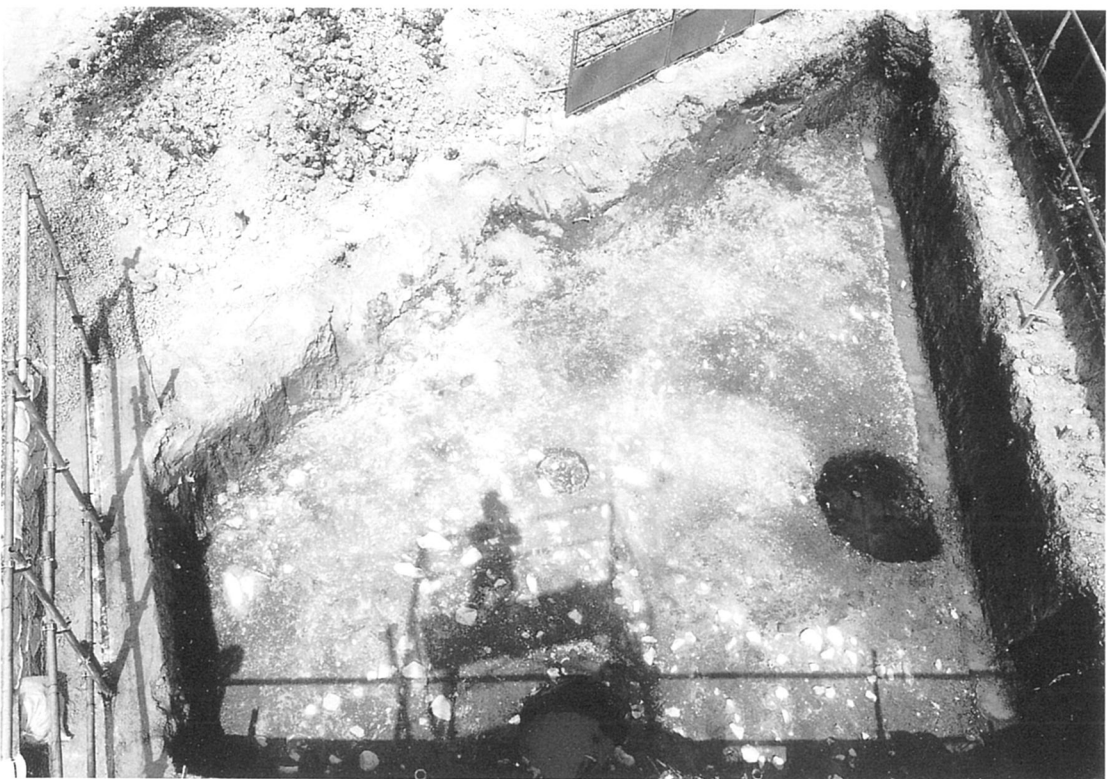
清児遺跡Ⅳ-E区第1面(東から)



清児遺跡Ⅳ-E区第2面(東から)



清見遺跡Ⅳ－E区100－OS及び土層堆積状況(西から)



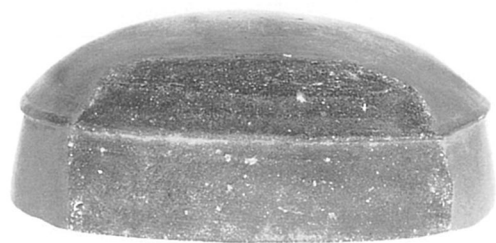
清見遺跡Ⅳ－F区全景(西から)



16



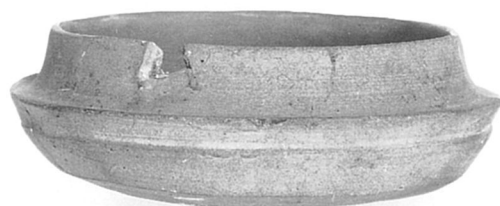
4



50



51



7



52



53



57



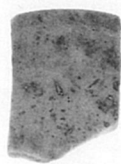
62



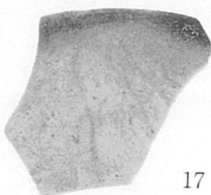
63



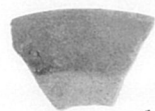
13



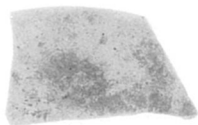
15



17



19



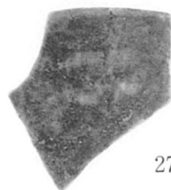
21



22



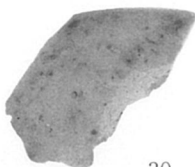
25



27



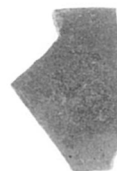
28



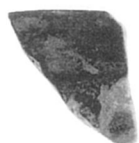
30



31



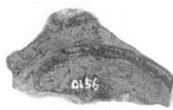
32



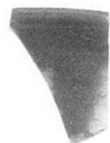
33



34



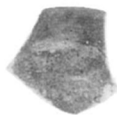
35



45



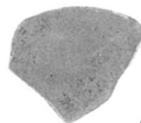
36



38



39



41



42



43



44



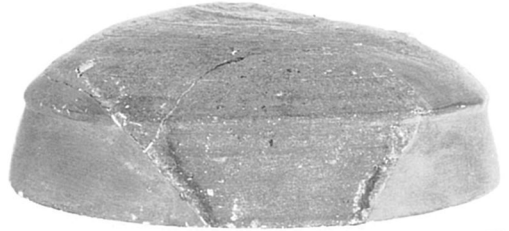
56



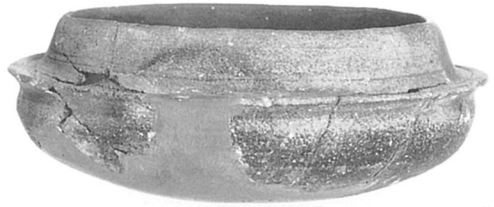
68



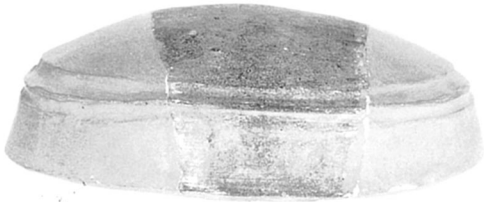
11



72



86



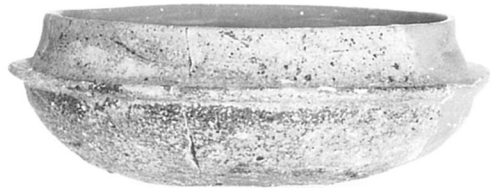
89



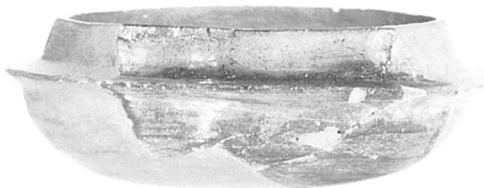
91



92



98



99

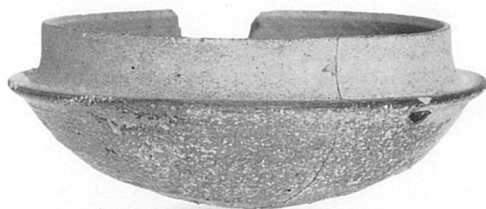


102

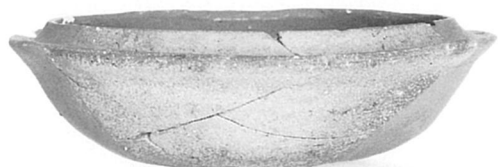
第II層(11)、第III層(56)、3-00(68・72)、1-OS(86)
第IV層(89・91・92・98・99・102)



103



104



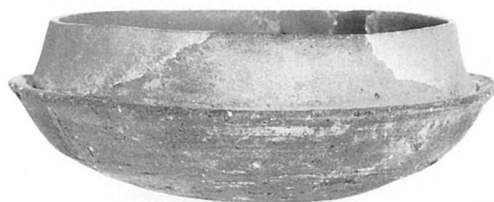
106



112



143



127



156



144

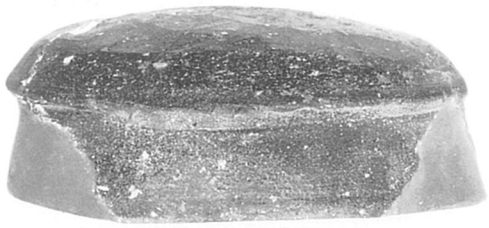


145

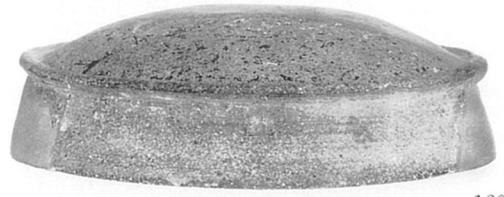


146

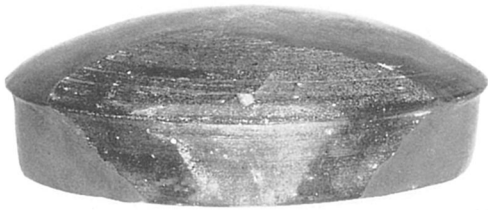
第Ⅳ層(103・104・106・112)、第Ⅴ層(144・145・146・156)
2-OS(127)



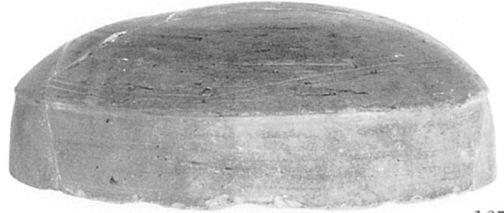
159



160



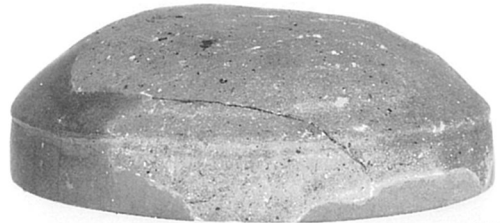
163



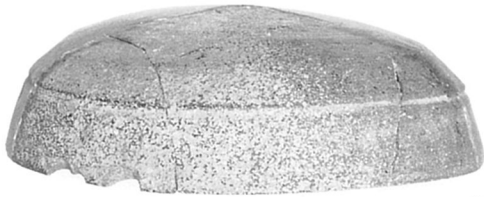
165



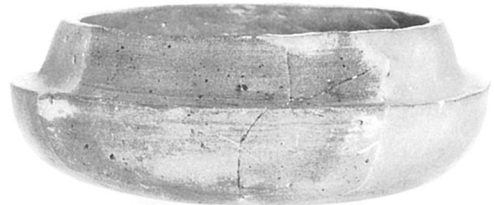
171



172



173



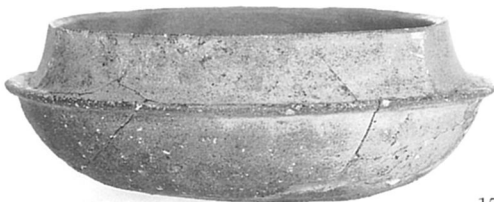
174



175



177



178



183



185



187



186



189



190



191



195



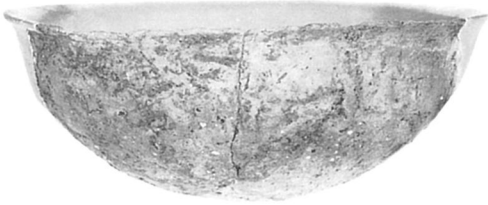
219



214



216



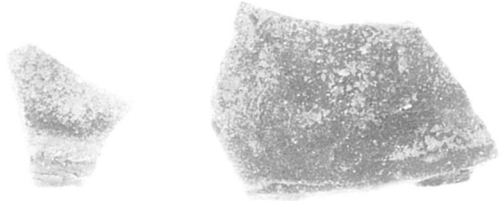
228



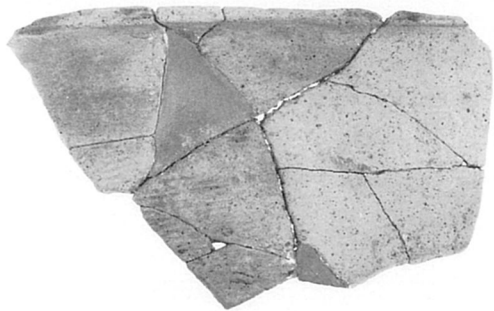
230



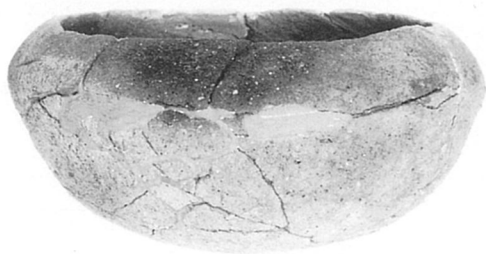
231



240



241



243



246



245



247



262



269

第3遺構面67-OD(241・243)、51-OO(245・246・247)
第4遺構面114-OT(262)、第3トレンチ(269)



270



271



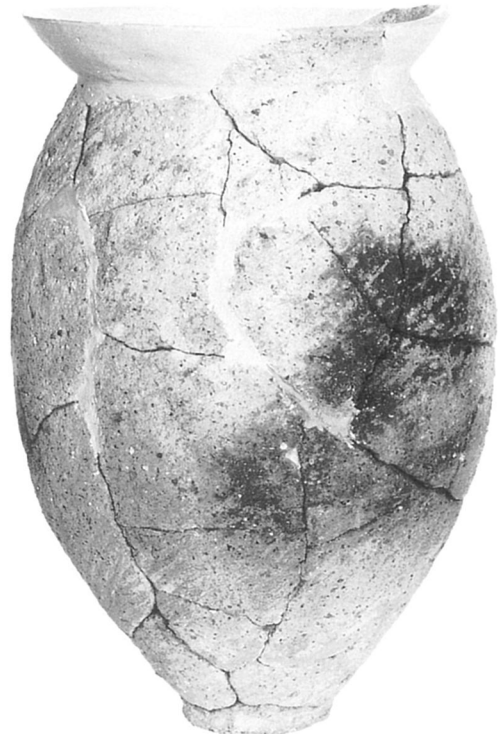
274



276



279



278



281



280



283



285



284



288



286

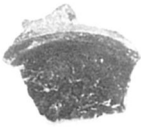


287



289

114-OT



295



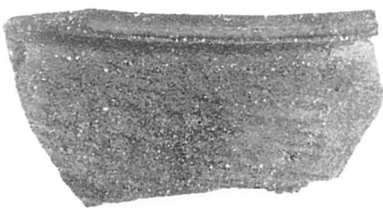
296



299



297



300



298



301

第Ⅲ次調査区(包含層)



S 4



S 1



S 2



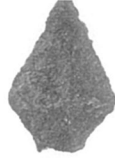
S 6



S 7



S 12



S 13



S 15



S 16



S 3



S 8



S 21

表



S 4'



S 1'



S 2'



S 6'



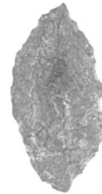
S 7'



S 12'



S 13'



S 15'



S 16'



S 3'



S 8'



S 21'

裏



S 9



S 10



S 11



S 17



S 18



S 19



S 5



S 14



(財)大阪府埋蔵文化財協会調査報告書 第63輯

石才南遺跡Ⅱ・清兎遺跡Ⅱ

都市計画道路貝塚中央線建設に伴う発掘調査報告書

平成3年3月31日

編集・発行 財団法人 大阪府埋蔵文化財協会
大阪市中央区谷町2丁目2-20
(大手前ウサミビル)

印刷 (株)初芝文庫印刷部

