

058—OR 遺物出土状況



a 007-O S、115-O B全景 (航空写真)



b 115-O B、114-O O近景 (西から)



a 007-O S 近景 (西から)



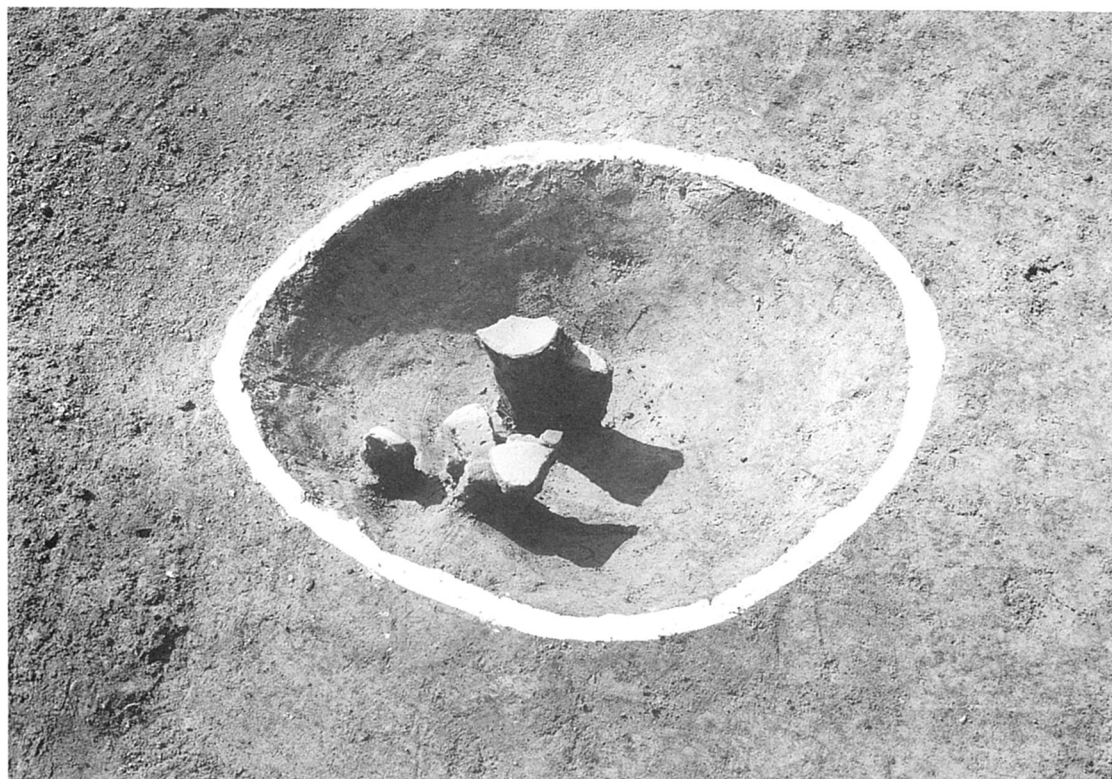
b 007-O S 近景 (南から)



a 007-O S 遺物出土状況



b 007-O S 遺物出土状況



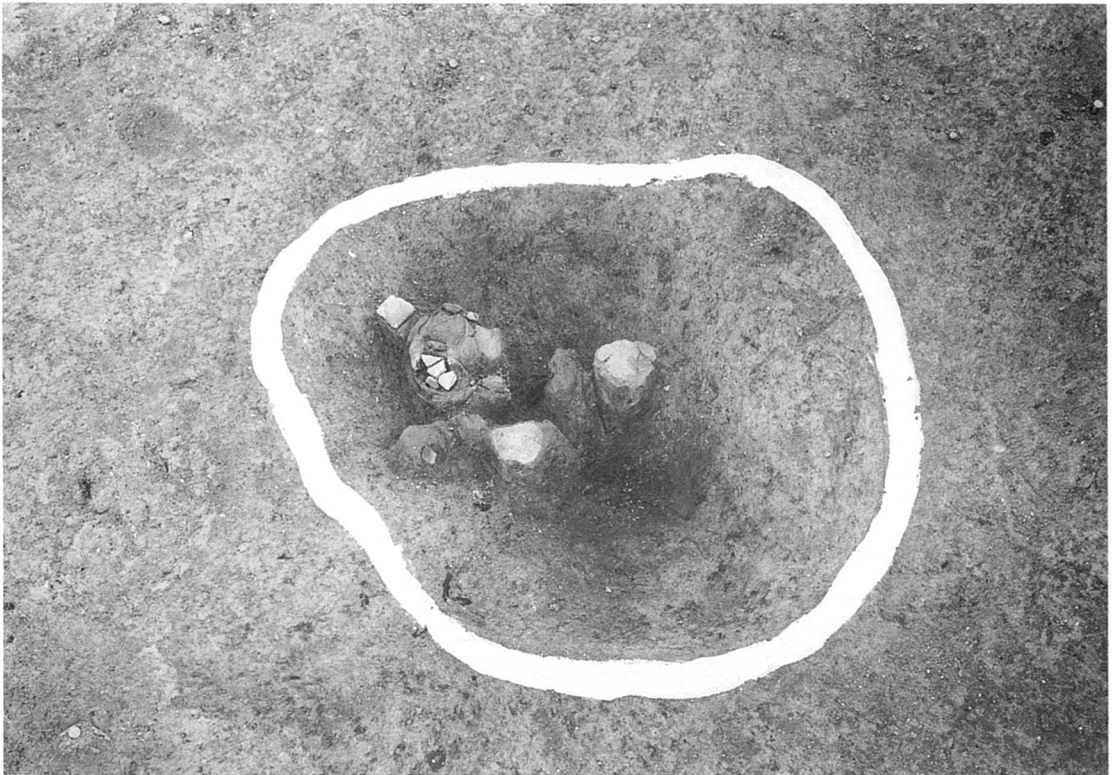
a 049—OO 遺物出土状況



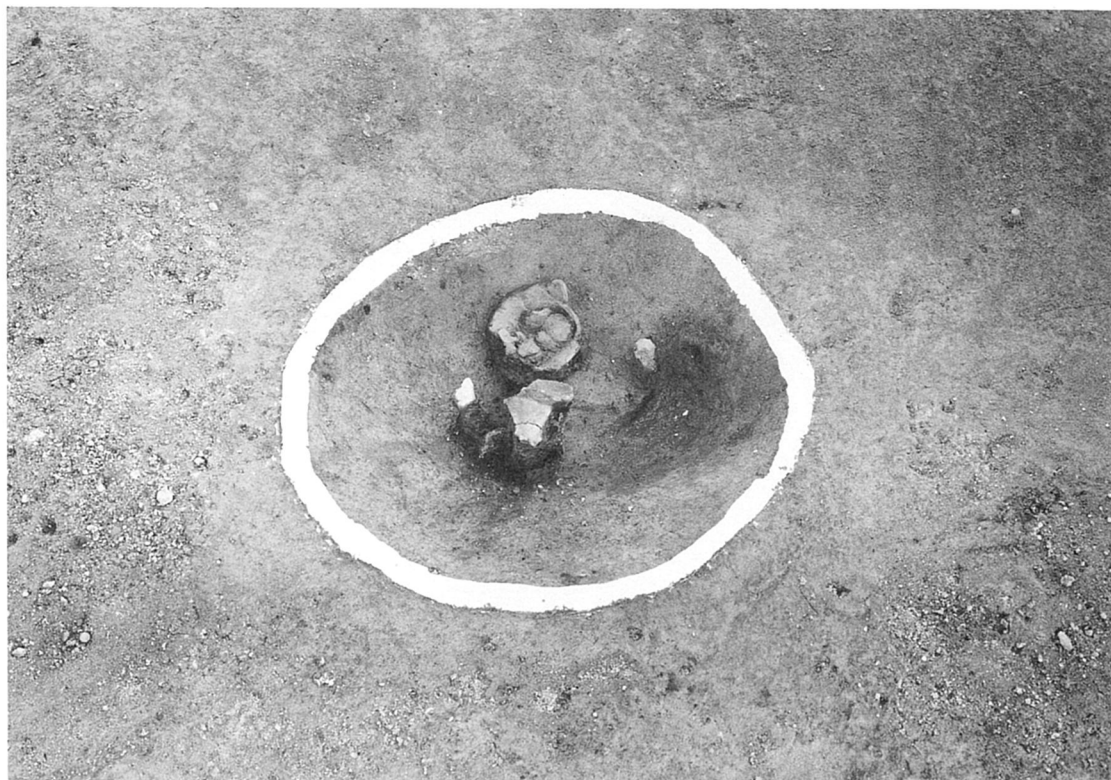
b 050—OO 遺物出土状況



a 051-00 遺物出土状況



b 052-00 遺物出土状況



a 053-00 遺物出土状況



b 114-00 遺物出土状況



a 054-OR、056-OS、057-OS全景（東から）



b 054-OR断面



a 056-O S断面



b 057-O S断面



a 075—OR 全景（東から）



b 075—OR 遺物出土状況



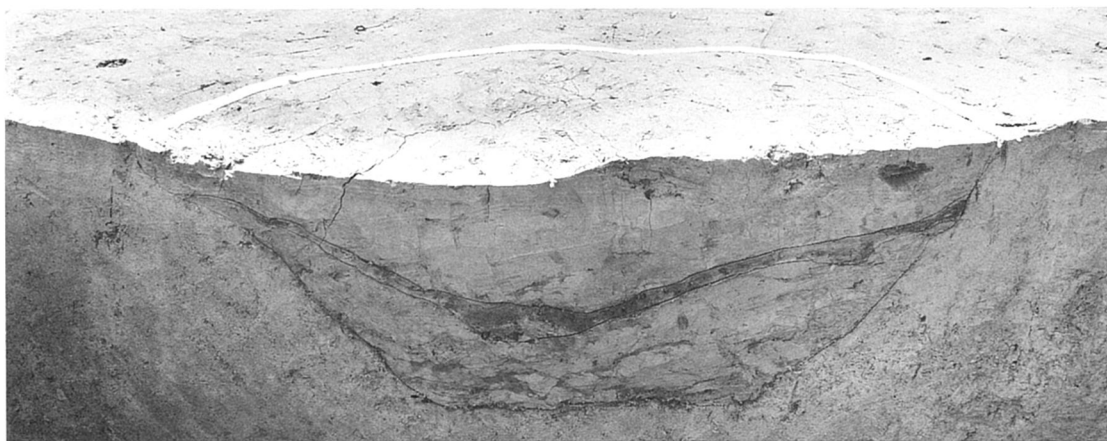
a 083-O S、078-O R全景（西から）



b 081-O R断面



a 070-00、071-00全景（東から）



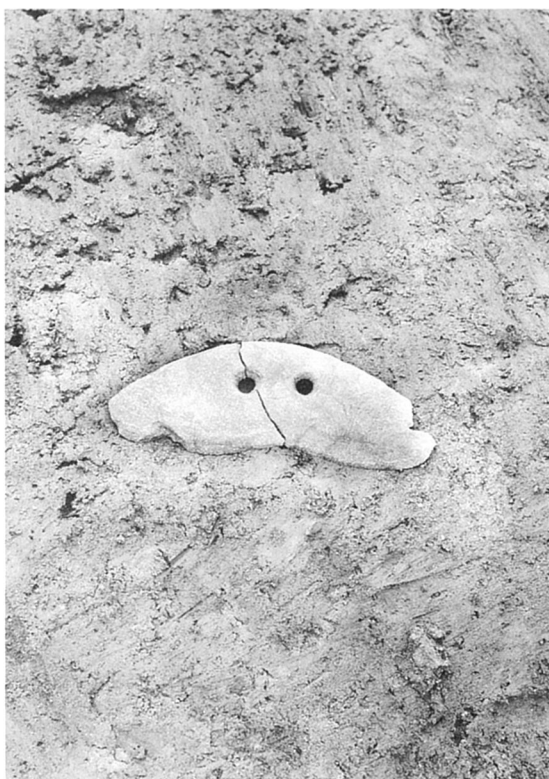
b 070-00断面 c 071-00断面



a 065-O R 全景 (西から)



b 遺物出土状況



c 遺物出土状況



a 064-OR、062-OS 全景 (東から)



b 064-OR 近景 (南から)



a 062-O S 近景 (南から)



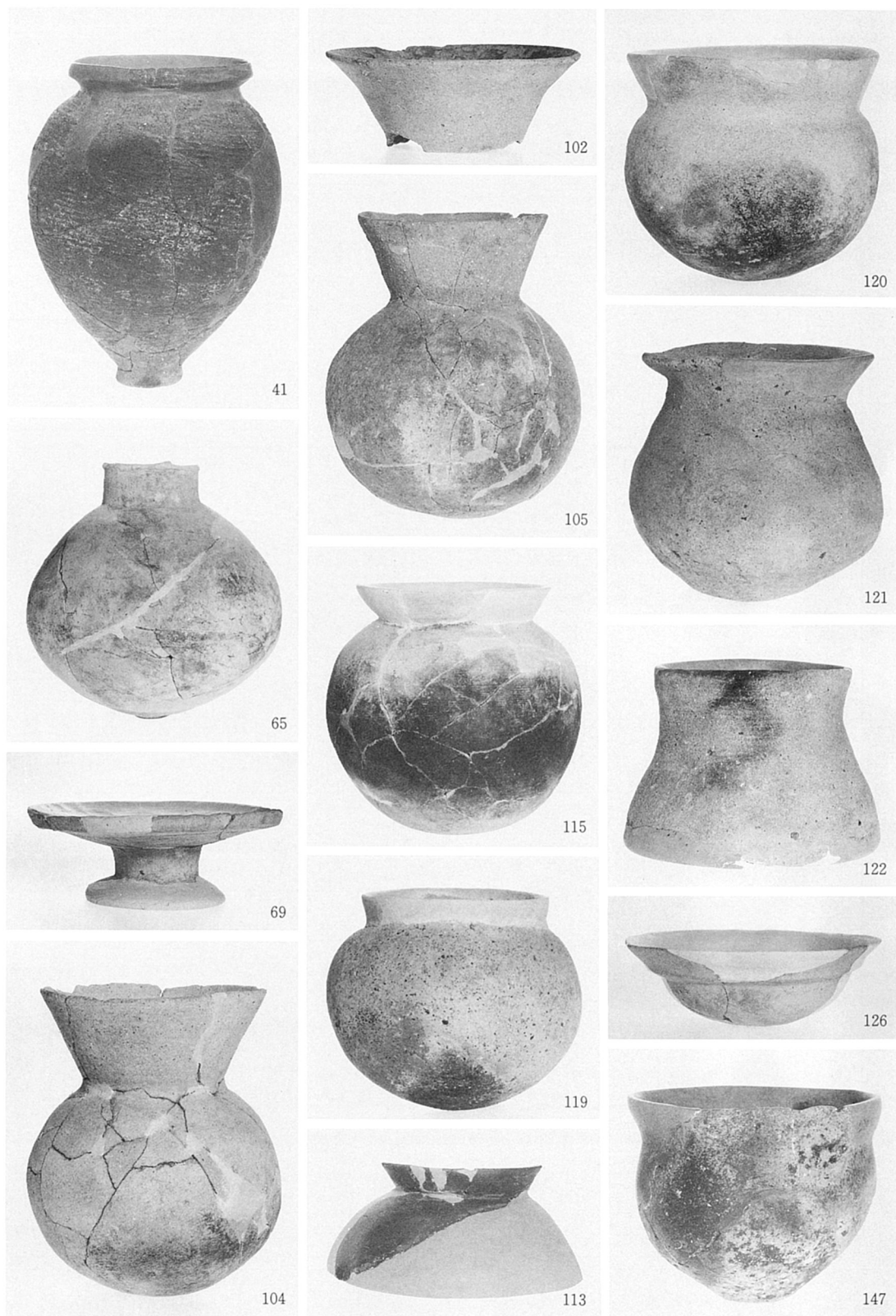
b 062-O S 断面



a 062-O S 遺物出土状況



b 062-O S 遺物出土状況



054—O R (41) 055—O R (65・69)

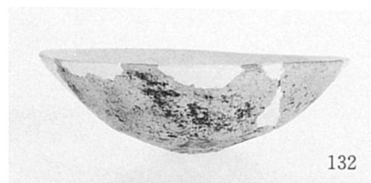
058—O R (102・104・105・113・115・119~122・126・147) 出土遺物



129



130



132



127



138



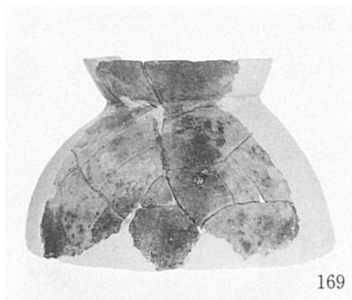
139



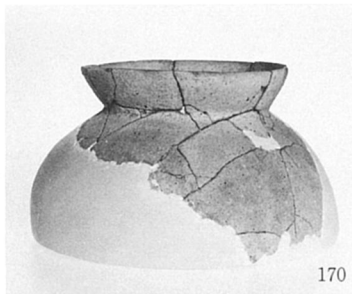
160



166



169



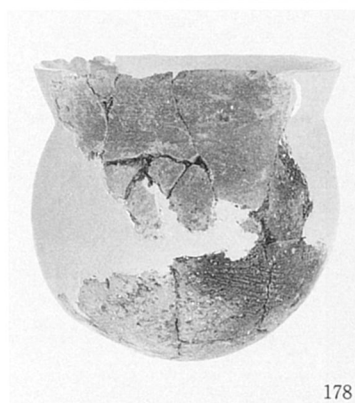
170



176



177



178



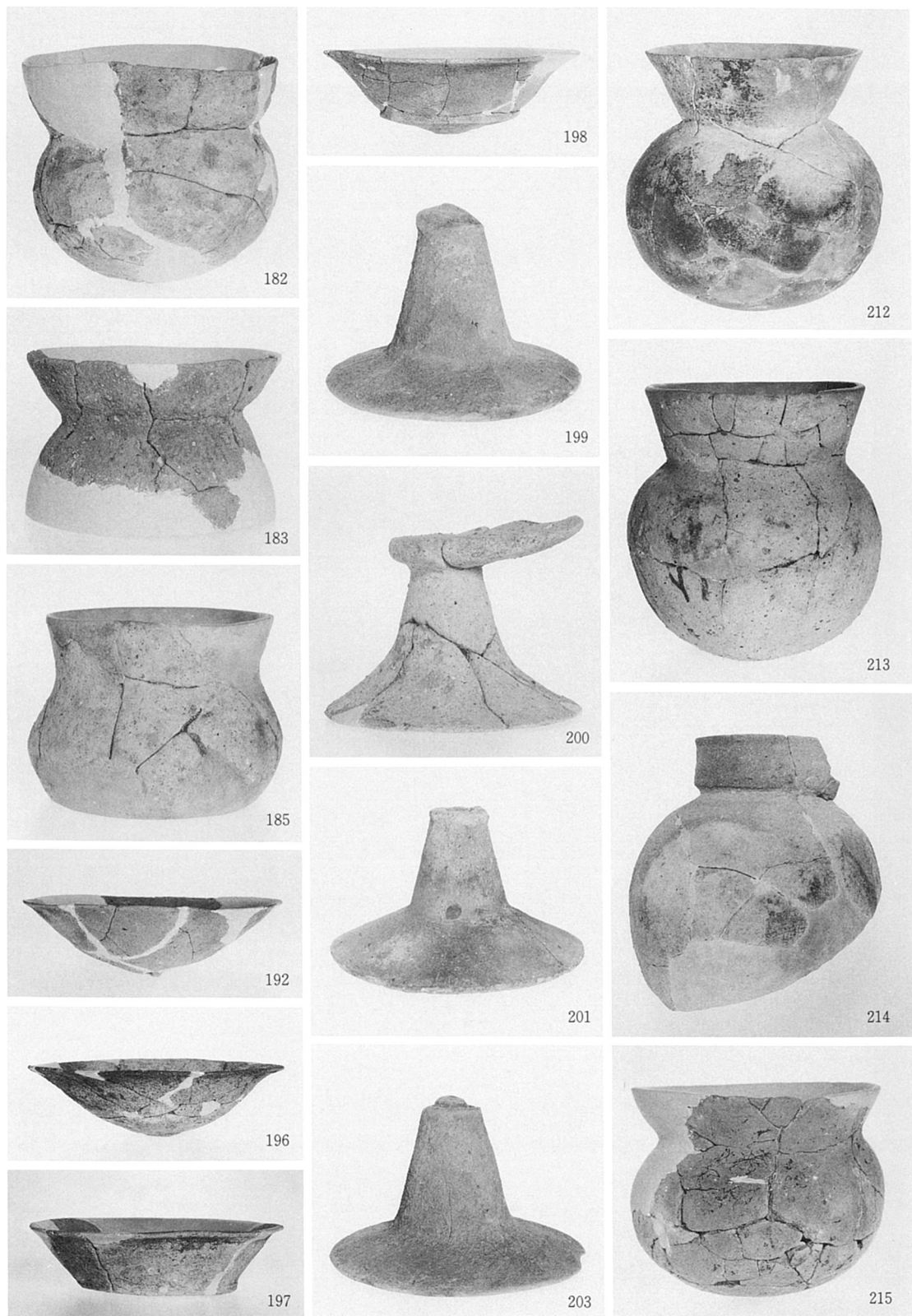
180



179

058-O R (127・129・130・132・139)

007-O S (160・166・169・170・176~180) 出土遺物

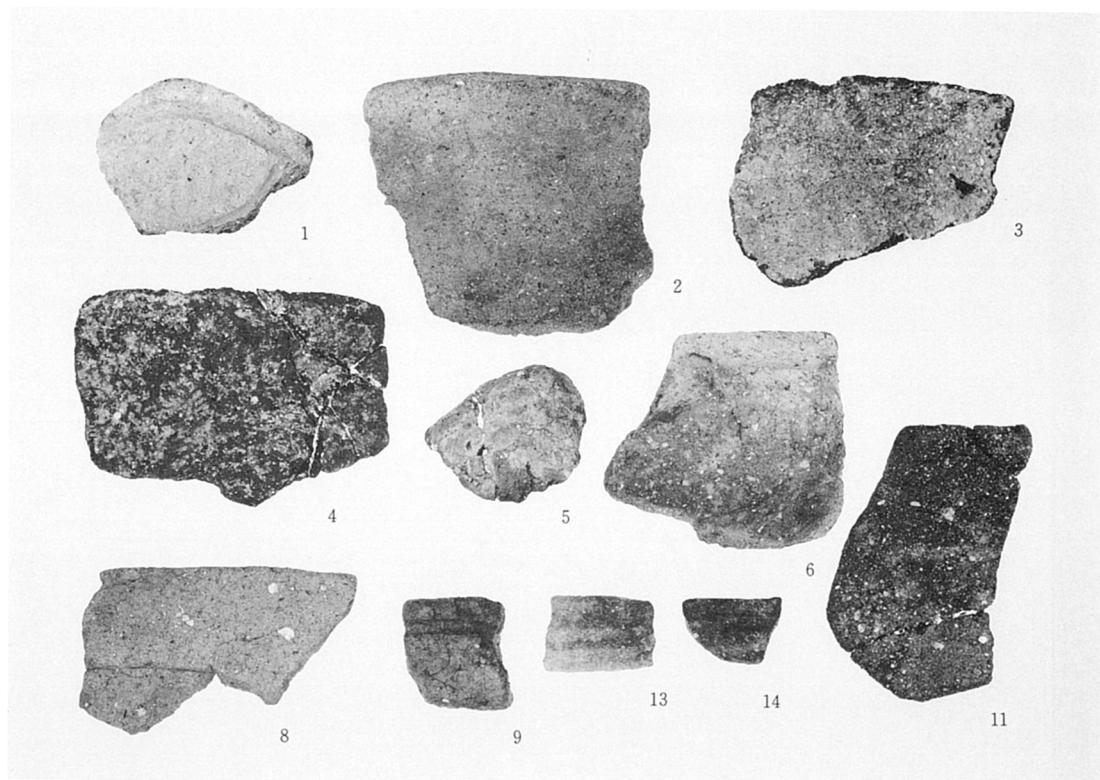


007—O S (182~185・192・196~201・203)

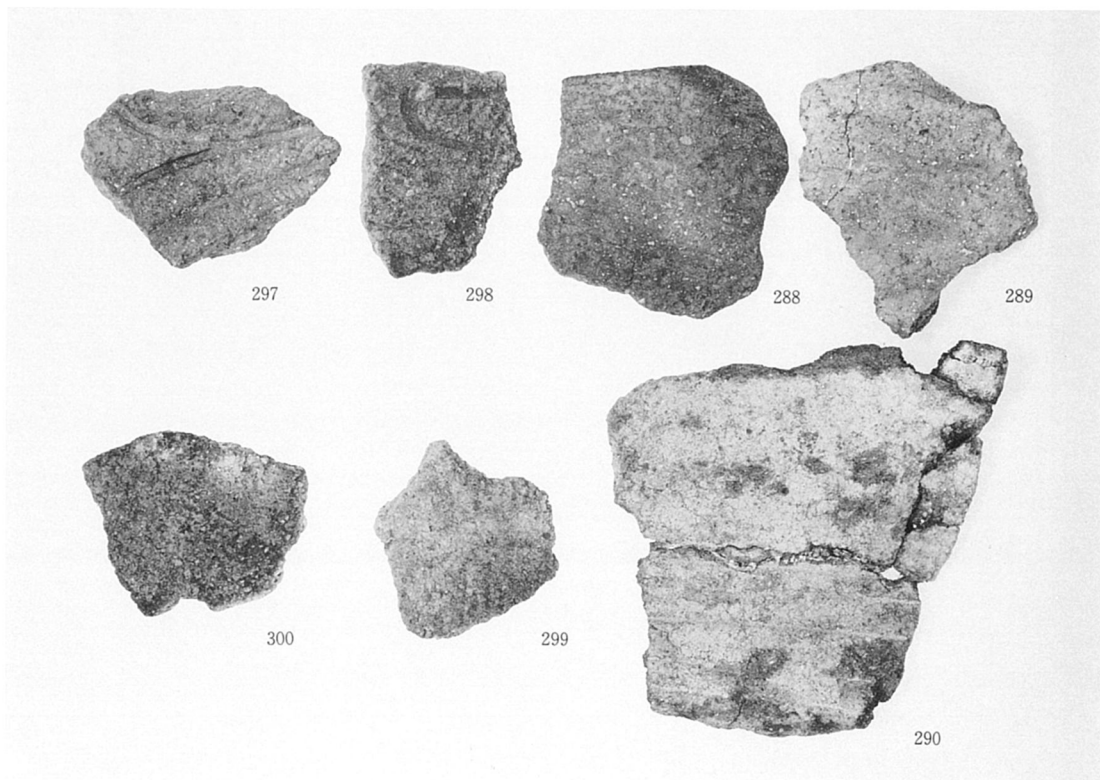
050—O O (212) 051—O O (213・214) 052—O O (215) 出土遺物



053-00 (216) 106-00 (217) 114-00 (220)
 056-0S (222~227) 075-0R (236・268) 062-0S (302~305) 出土遺物



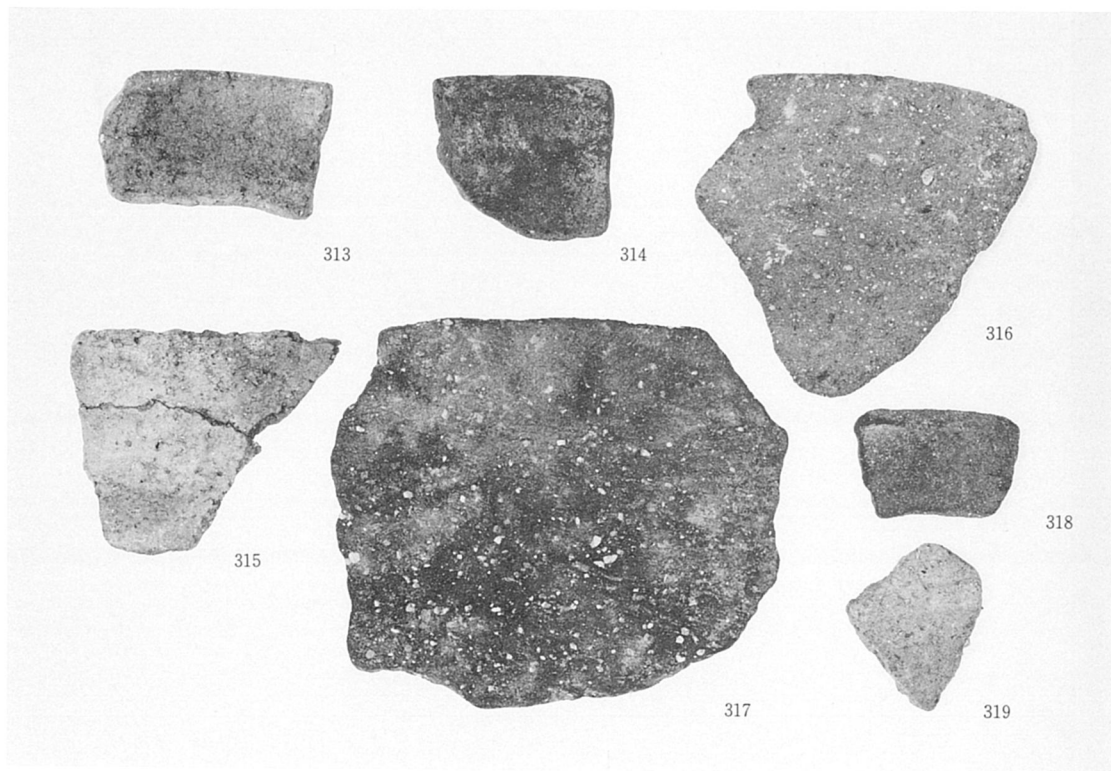
a 包含層出土遺物



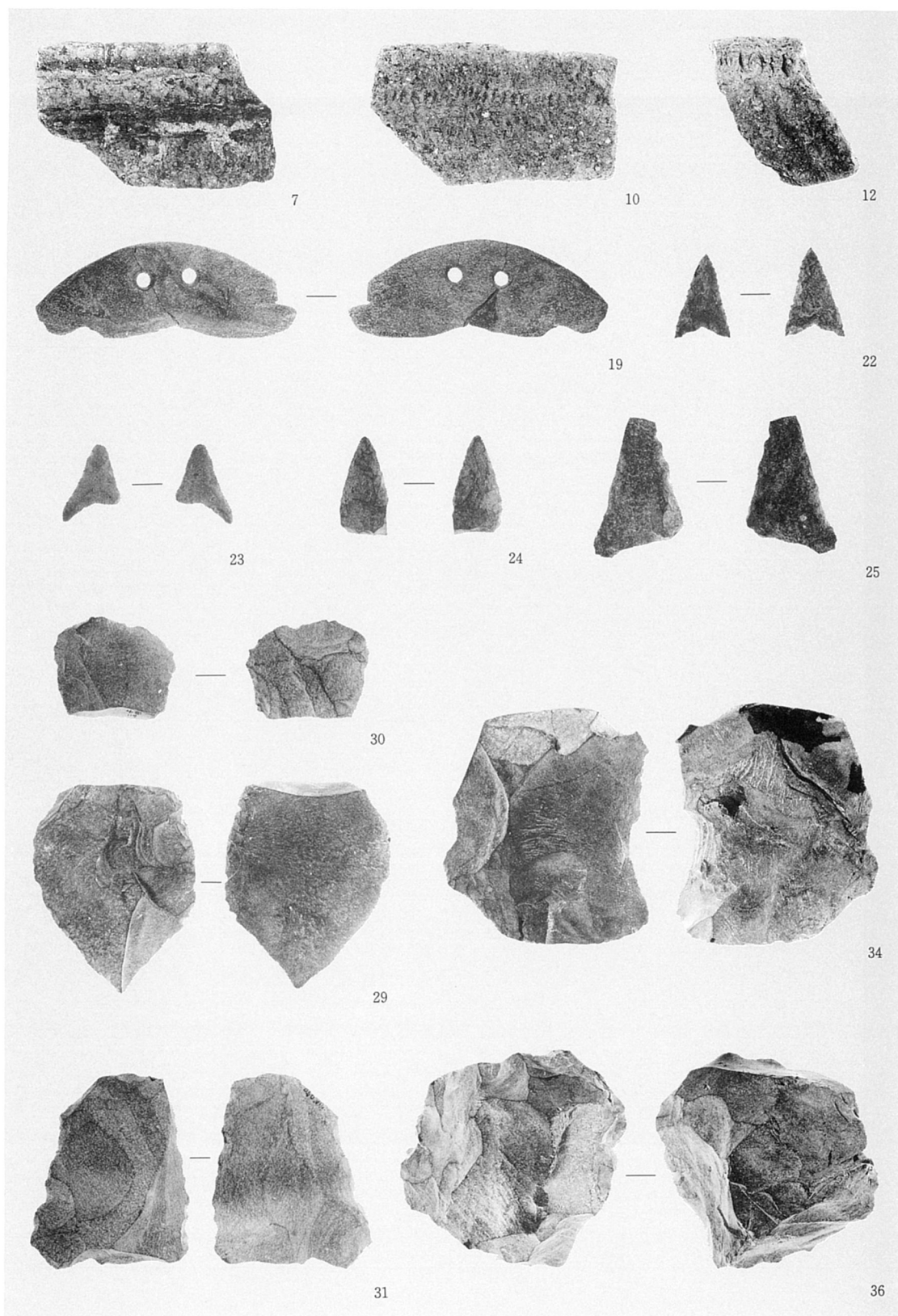
b 068-O R (288~290)・064-O R (297~300) 出土遺物



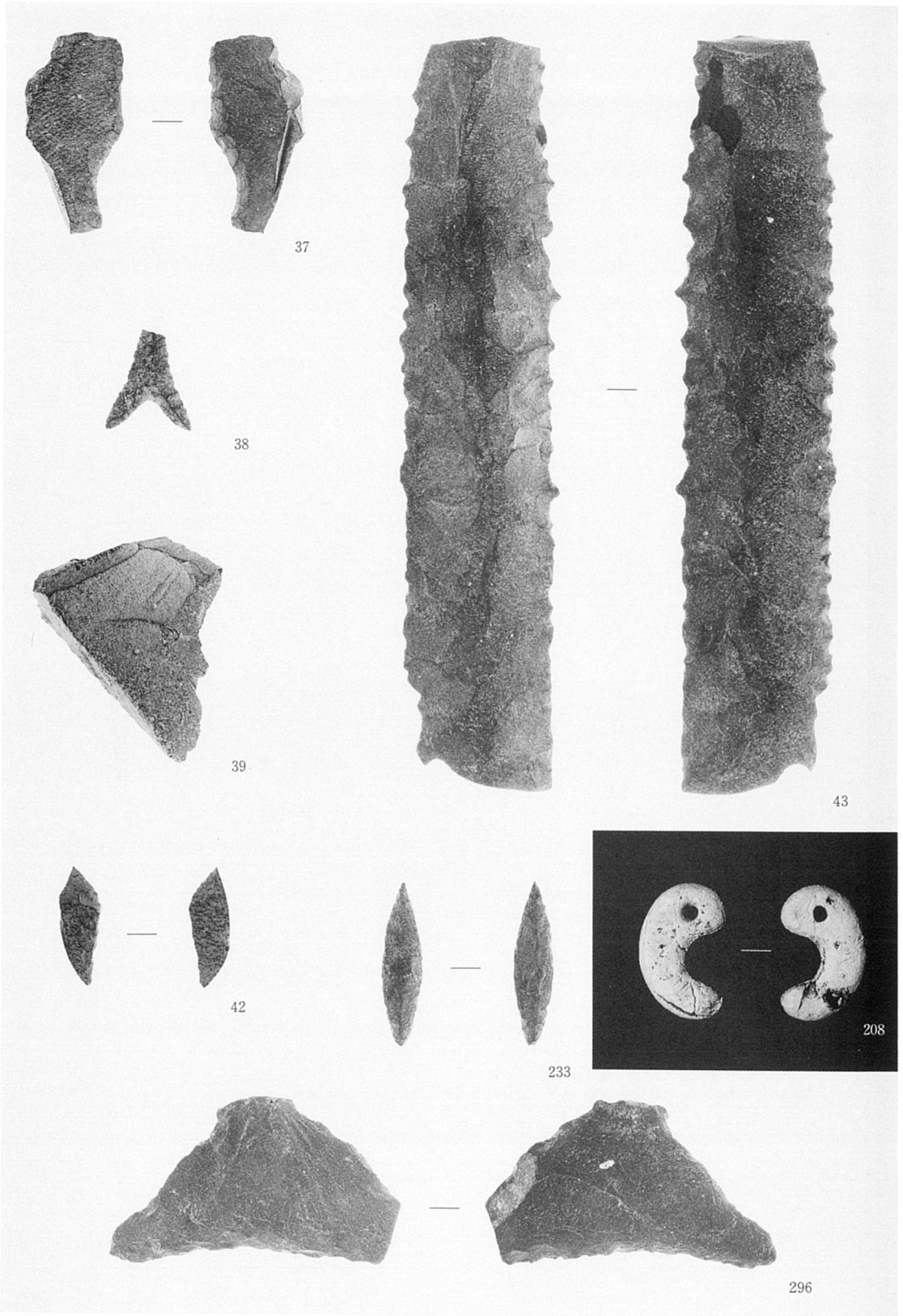
a 065-O R 出土遺物



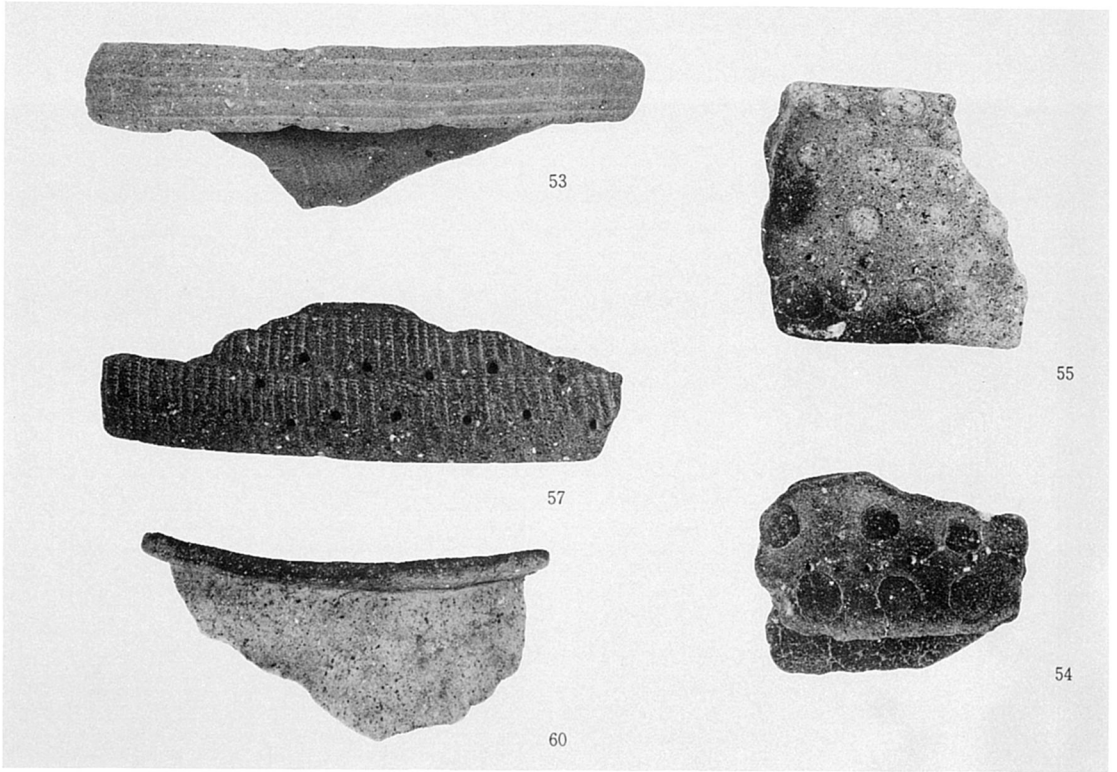
b 062-O S 出土遺物



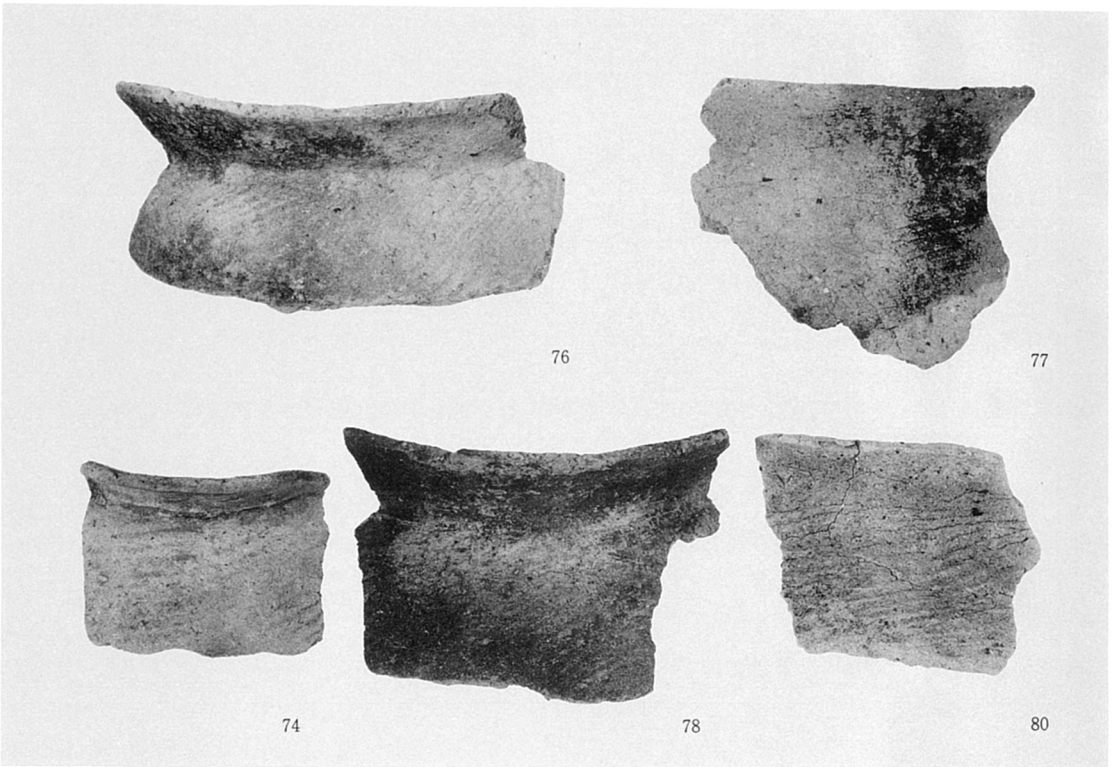
包含層出土遺物



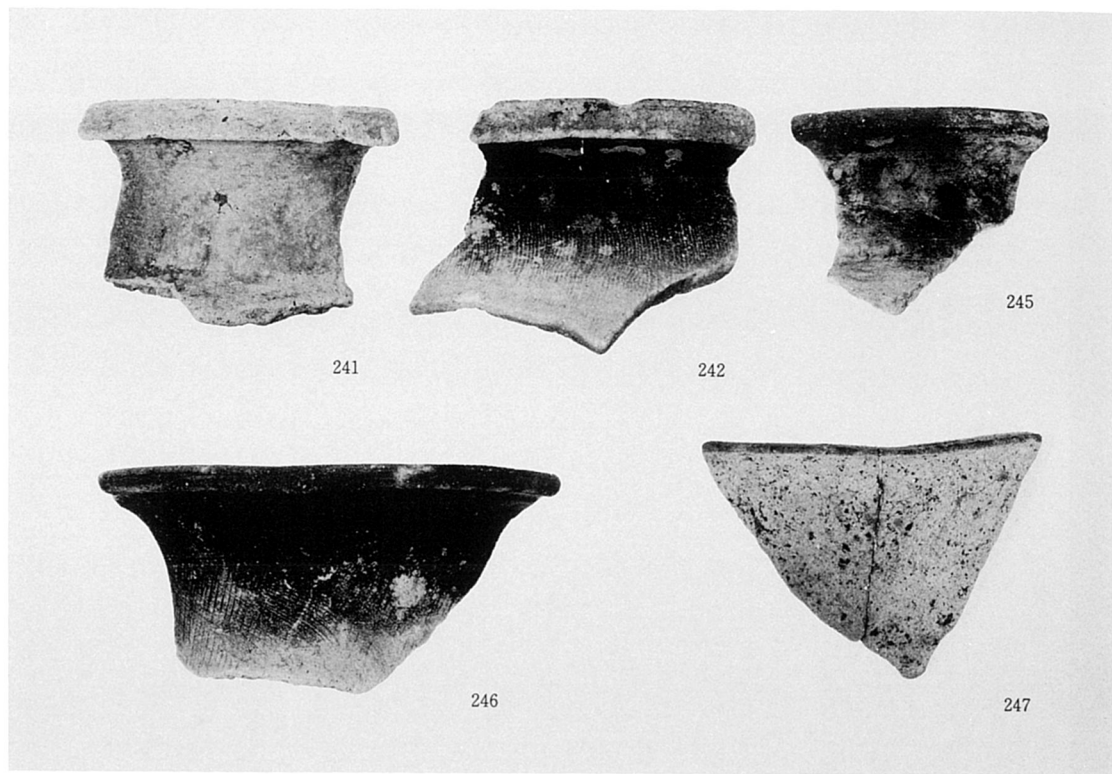
003-O O (37) 008-O O (38・39) 054-O R (42・43)
 007-O S (208) 075-O R (233) 065-O R (296) 出土遺物



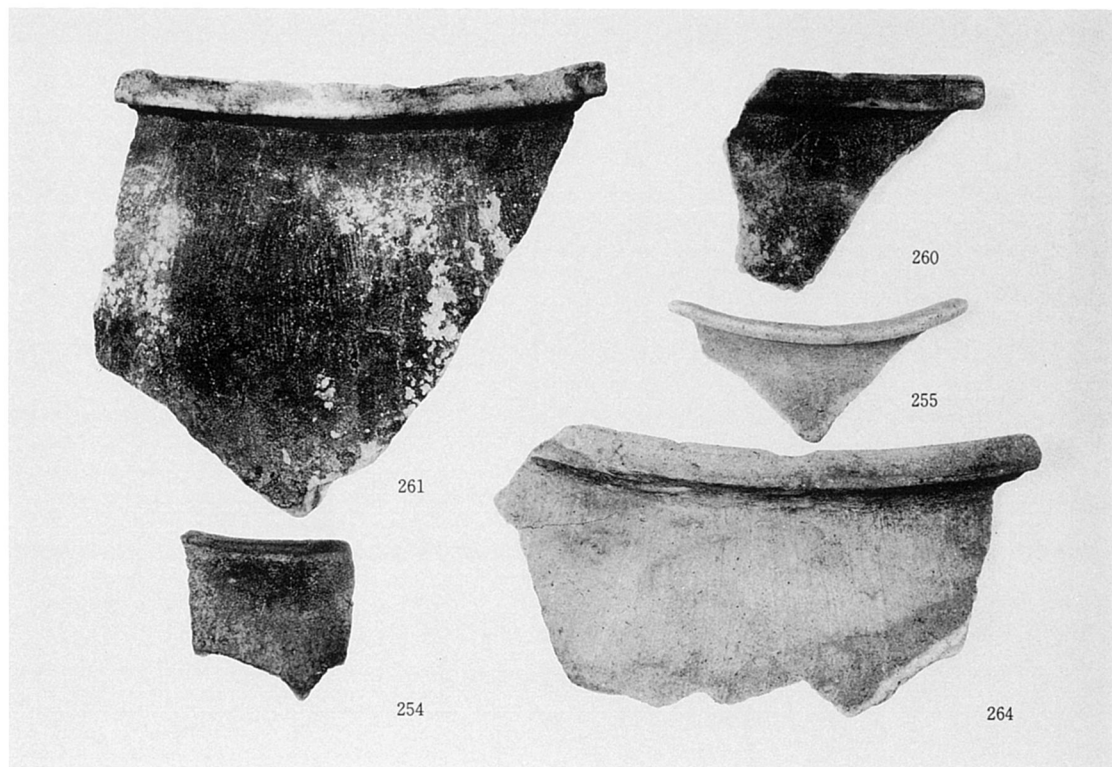
a 055—O R 出土遺物



b 055—O R 出土遺物



a 075—O R 出土遺物



b 075—O R 出土遺物

(財)大阪府埋蔵文化財協会調査報告書 第53輯

小 田 遺 跡

都市計画道路大阪・岸和田・南海線建設に伴う発掘調査報告書

平成2年3月31日発行

編集・発行 財団法人 大阪府埋蔵文化財協会
大阪市中央区谷町2丁目2番20号 大手前ウサミビル

印 刷 株式会社 中島弘文堂印刷所

