

圖 版



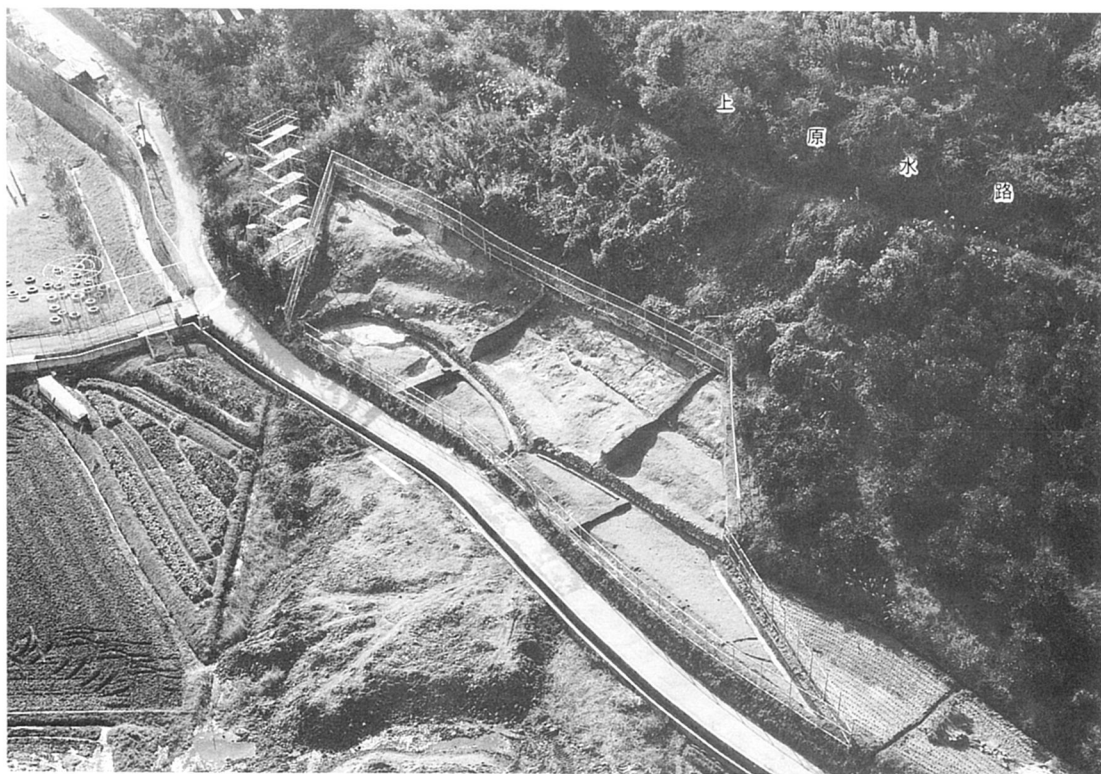
高向遺跡全景 (B地区丘陵から)



A地区遠望 (東から)



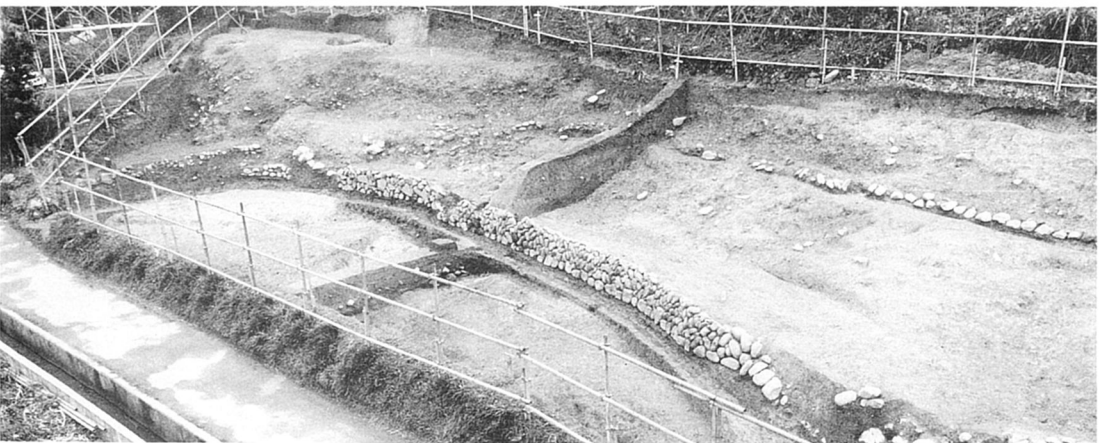
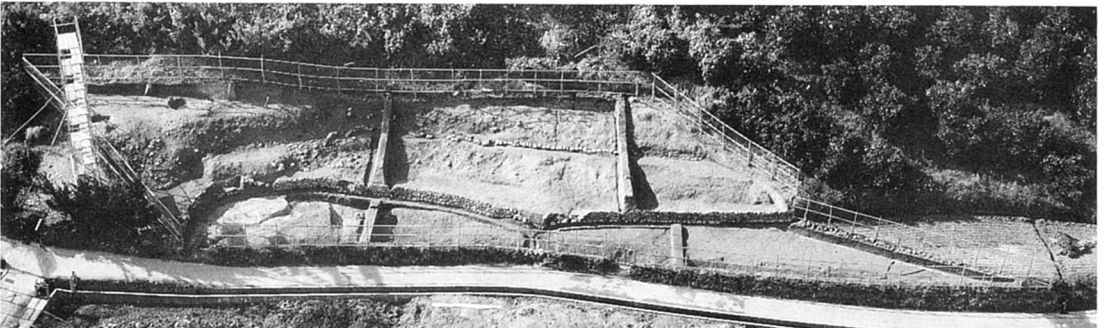
B地区全景（北上空から）



A地区全景（北上空から）



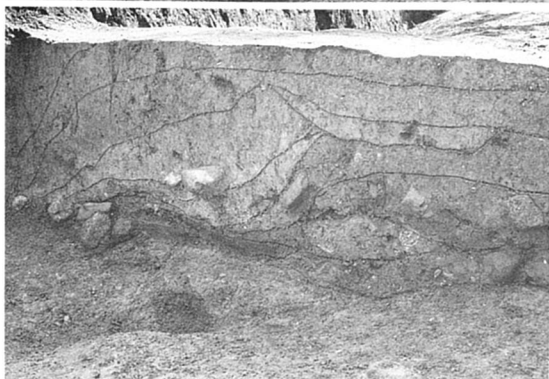
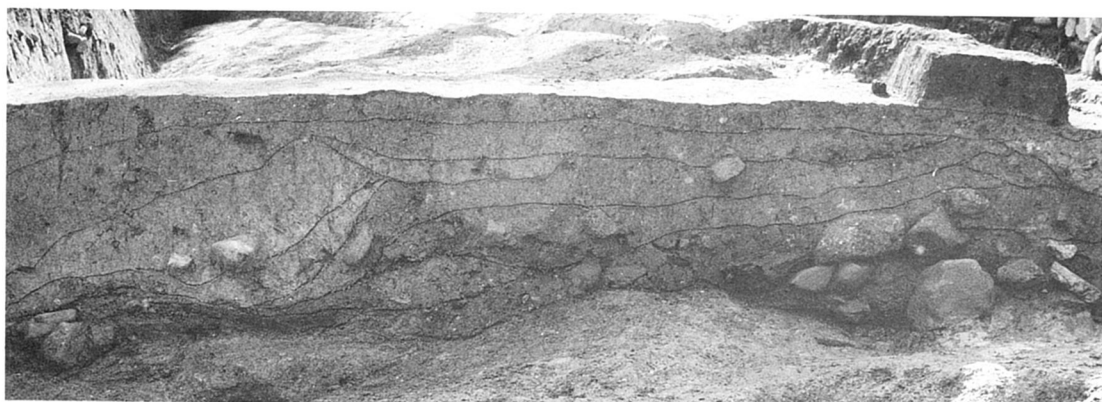
全景（南から）



全景（東から）・23-OL, 24-OX全景（北東から）



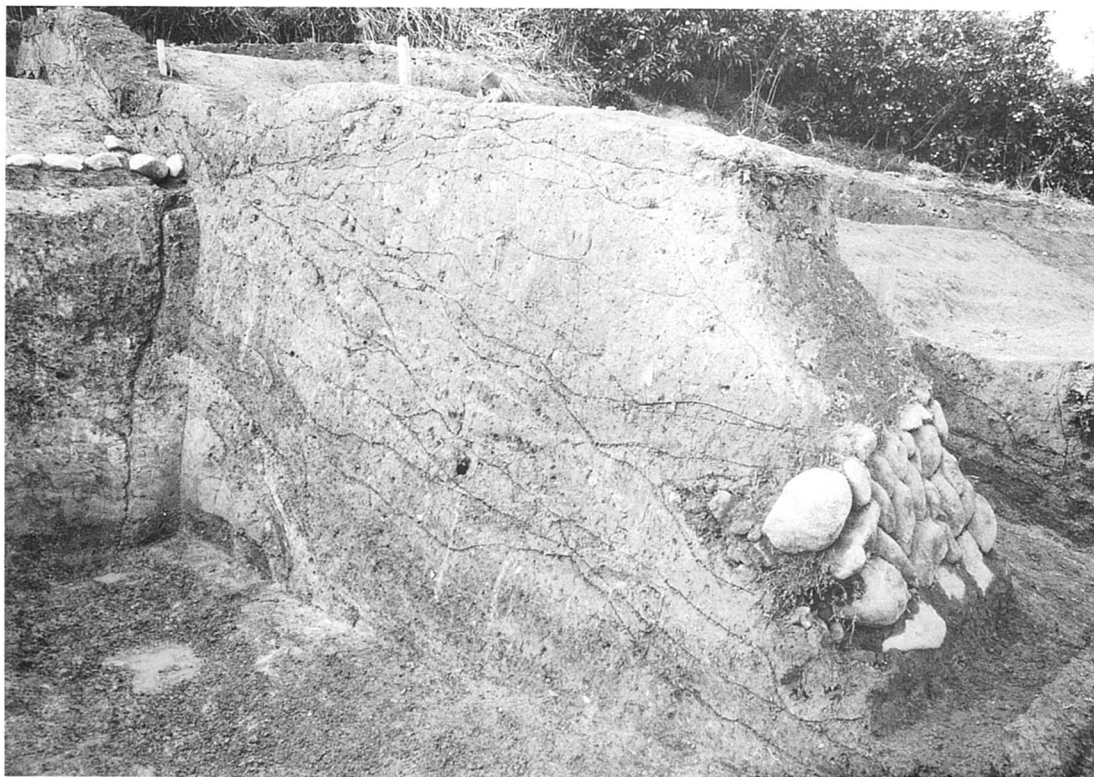
南縦断面 [23-OL] 土層 (南から)



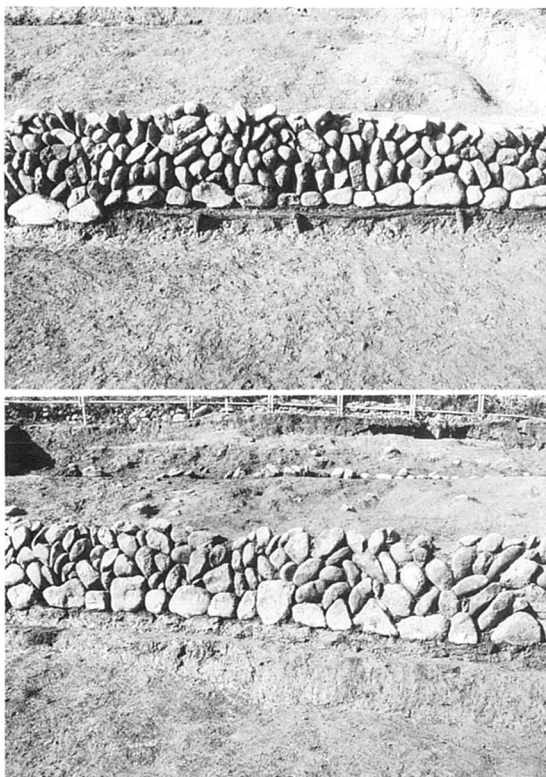
2-OZ土手積土 (北から)



2-OZ・23-OLの積土 (北から)
18・19-OS, 20・21-OO (東から)



北縦断面 [3・4-OZ] 土層 (南から)



3-OZ石垣部分 (東から)



上原水路 (北から)



1 Tr. 全景 (北から)



1 Tr. 掘削前 (北から)
素掘溝断面 (西から)



2 Tr. 全景 (南から)



23Tr. 全景 (東から)
22Tr. 全景 (西から)



22' Tr. 全景 (西から)



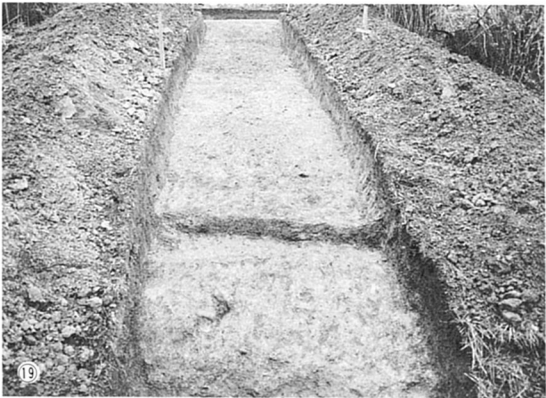
3 Tr. 全景 (北から)



21Tr. 全景 (東から)



20Tr. 全景 (東から)



19Tr. 全景 (西から)
4 Tr. 掘削前 (南から)

4 Tr. 全景 (北から)



18Tr. 全景 (西から)
17Tr. 全景 (東から)

16Tr. 全景 (西から)
5 Tr. 掘削前 (北から)





5 Tr. 全景 (北から)



15 Tr. 全景 (東から)



14 Tr. 全景 (西から)



6 Tr. 全景 (北から)



13 Tr. 全景 (西から)



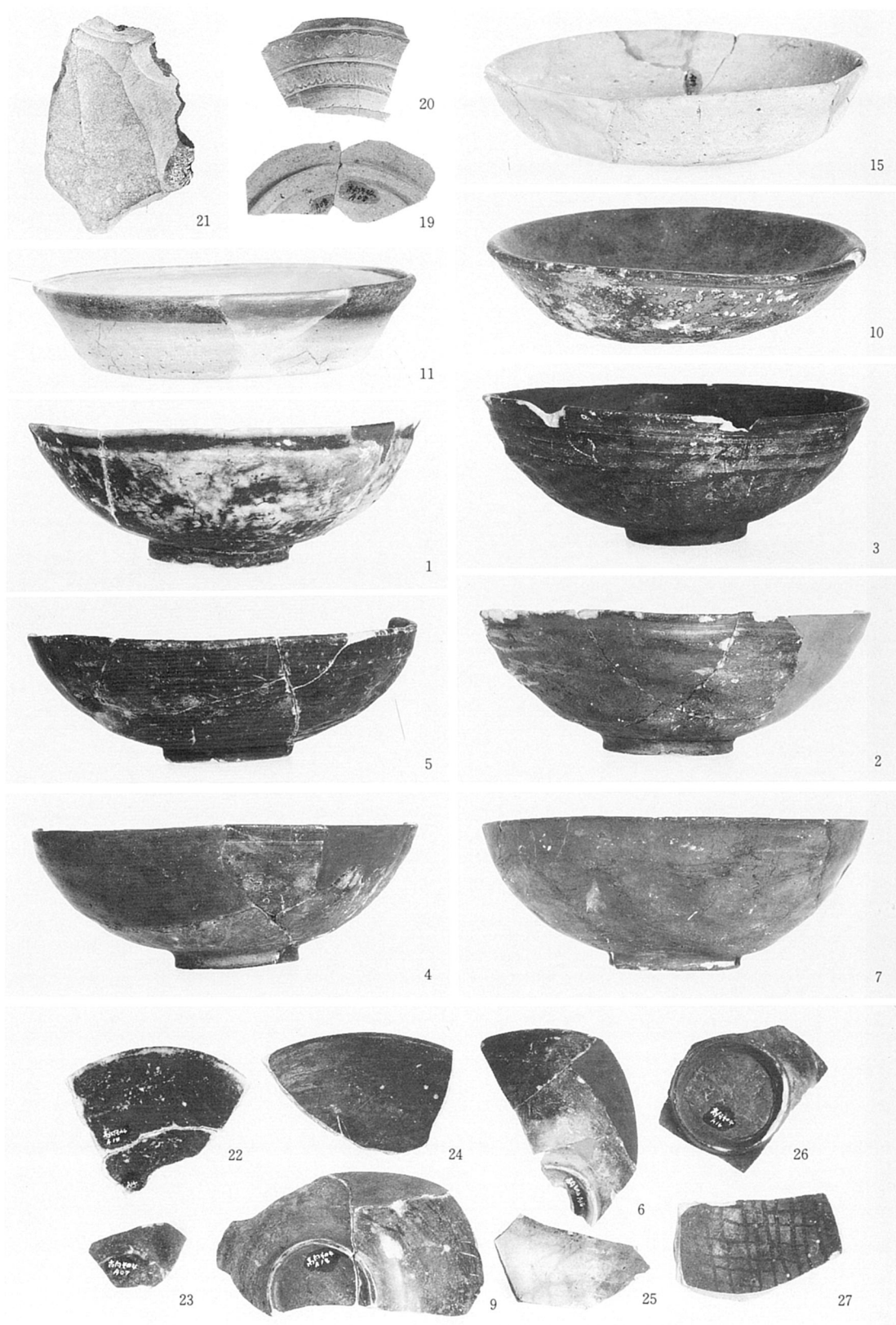
12Tr. 全景 (東から)
7 Tr.・12Tr. 落ち込み (東から)

7 Tr. 全景 (北から)
11Tr. 全景 (東から)

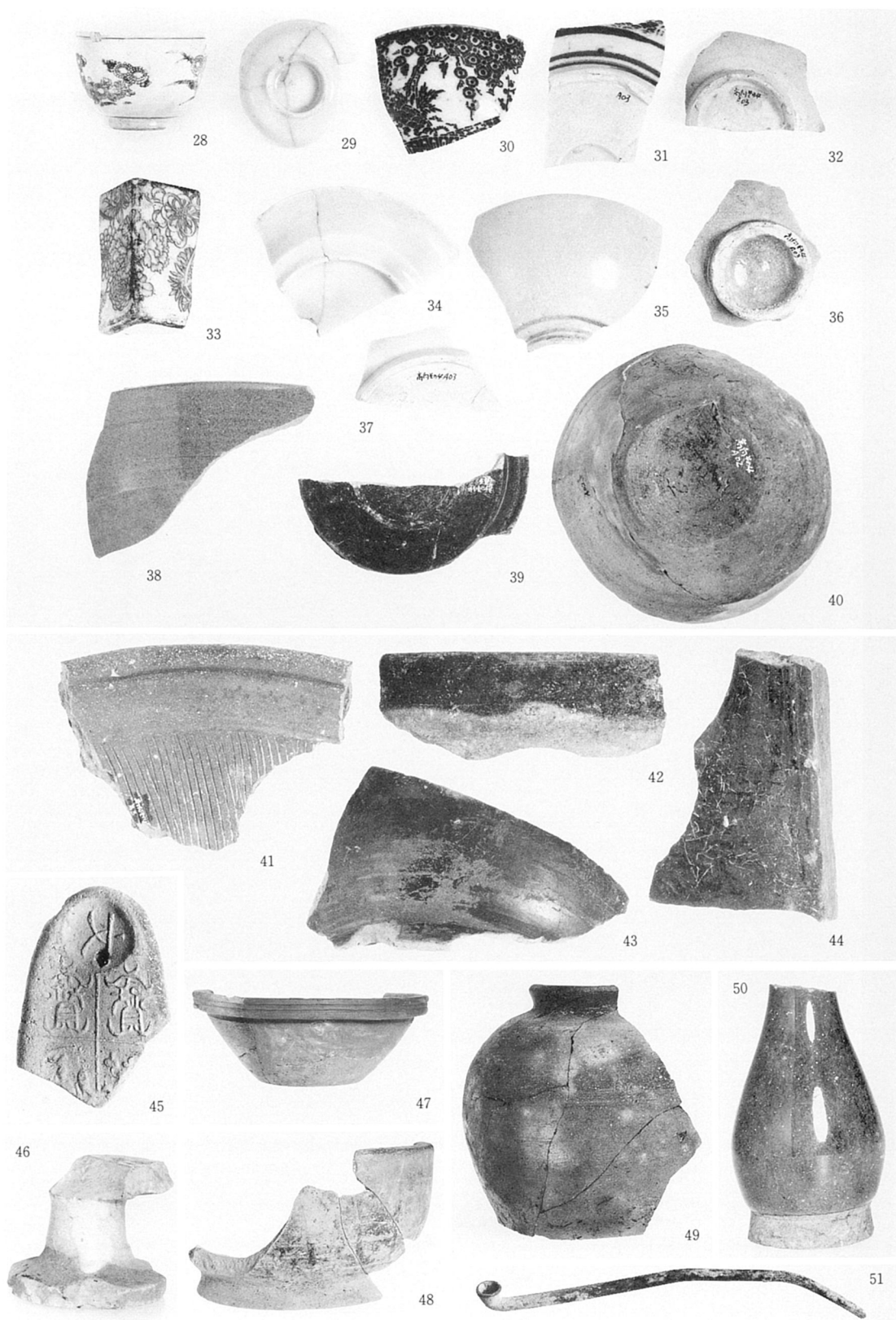


8 Tr. 全景 (北から)

9 Tr. 全景 (東から)
10Tr. 全景 (東から)



23-OL (1~11・20・22・24~27)
1-OZ盛土 (19), 2-OZ盛土 (15・23), 3・6-OZ盛土 (21)



8-OZ盛土 [20・21-00・18-OS] (28・29・34・40・42・43・48・49)

3・6-OZ盛土 (30~33・36~39・41・44・45・47・50)

1・2-OZ盛土 (35・46・51)

(財)大阪府埋蔵文化財協会調査報告書 第48輯

高 向 遺 跡 II

主要地方道枚方・富田林・泉佐野線建設に伴う
試掘並びに発掘調査報告書

平成2年1月31日発行

編集・発行 財団法人 大阪府埋蔵文化財協会
大阪市中央区谷町2丁目2番20号 大手前ウサミビル

印 刷 株式会社 中島弘文堂印刷所

