



I A区 全景 (北西より)



I A区 東部小溝群・1-OS 全景 (南より)



I B区 全景 (南東より)



I B区 東半部全景 (北西より)



I B区 西半部全景 (南東より)



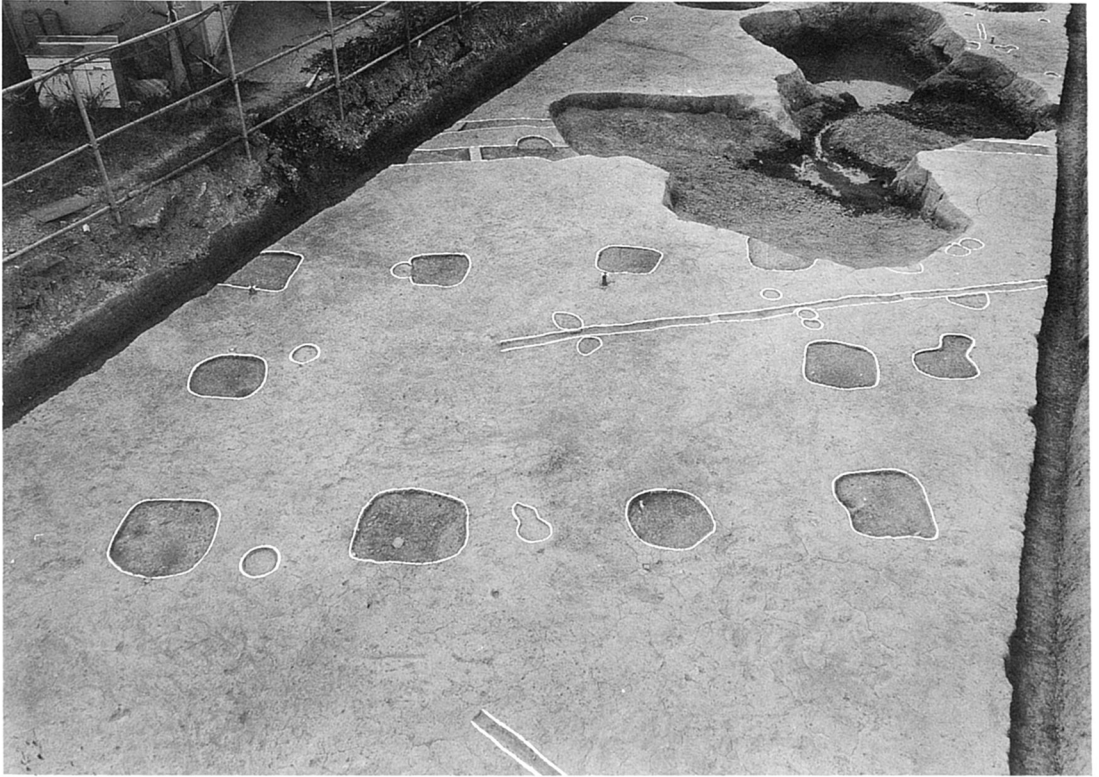
I B区 87-OS 全景 (南より)



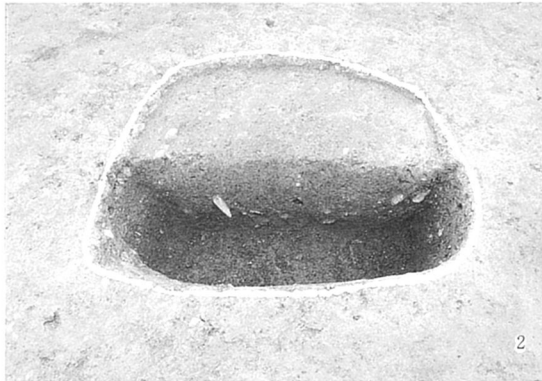
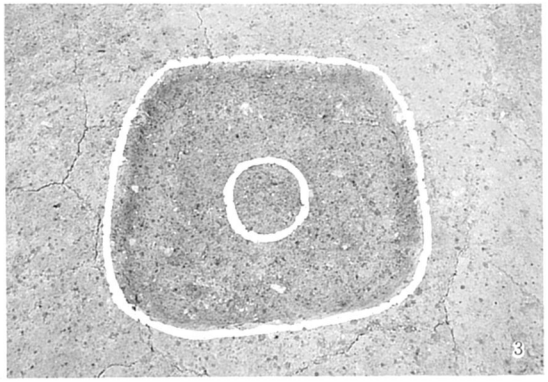
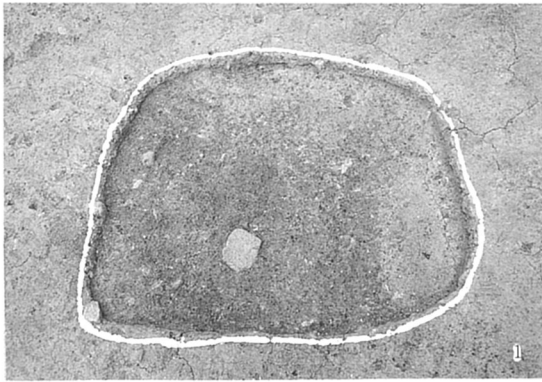
IC区 全景 (南東より)



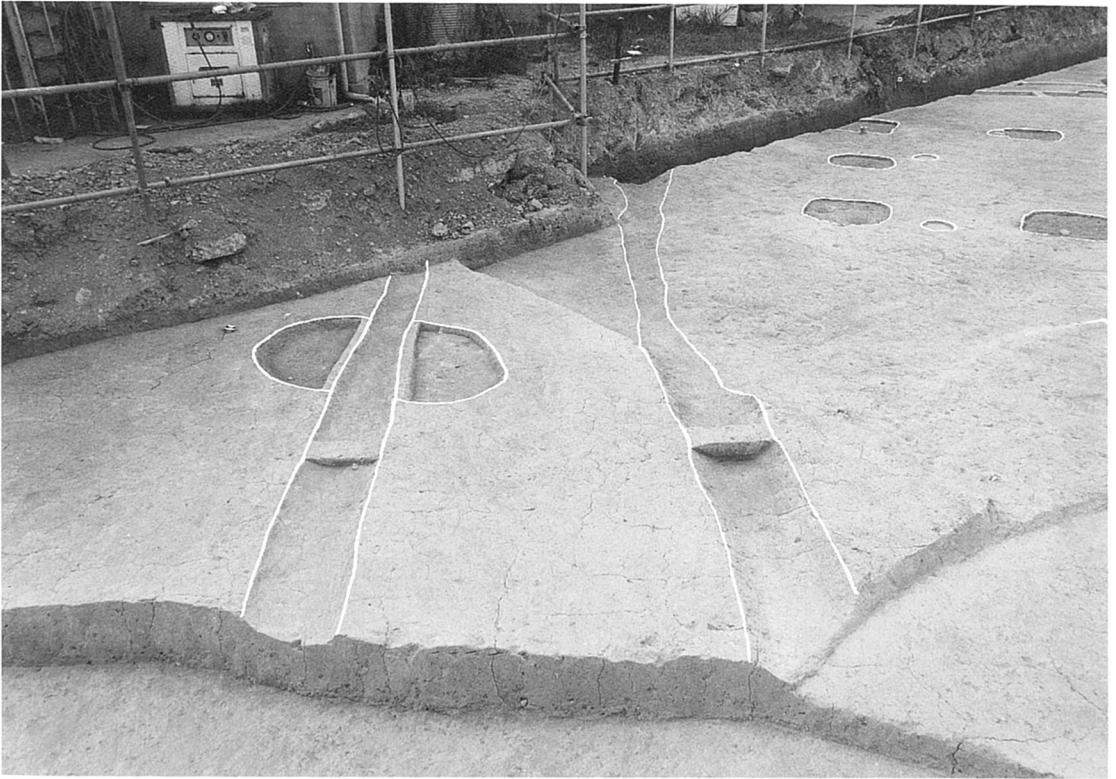
IC区 1001-O B 全景 (南より)



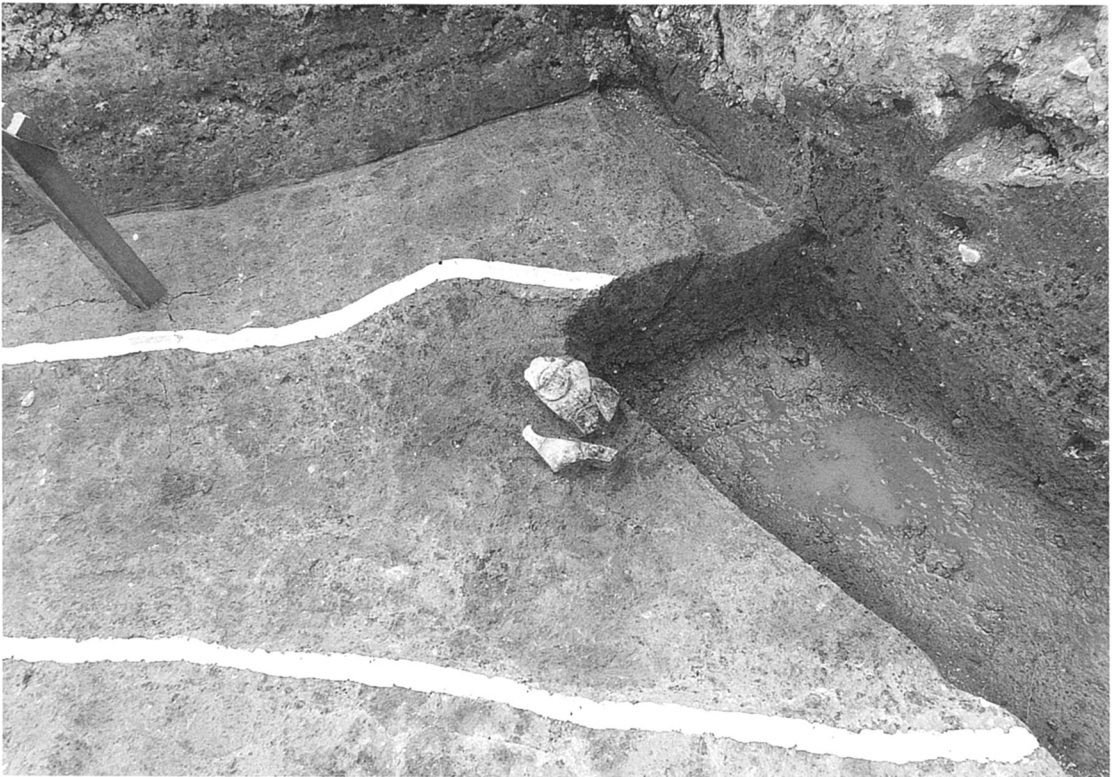
I C区 1002-OB全景 (東より)



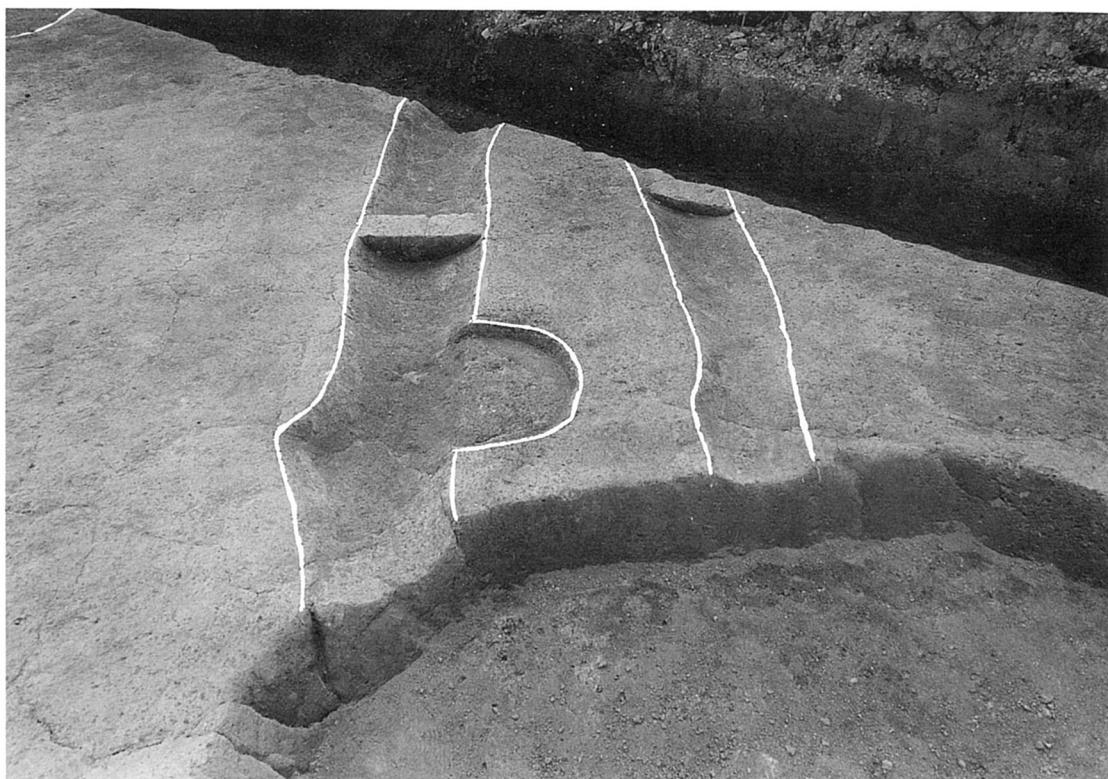
I C区 建物柱穴 1. 1002-OB・210-OP 3. 1001-OB・332-OP  
 2. (同上) 土層断面 4. (同上) 土層断面



I C区 288・244-OS 全景 (北東より)



I C区 244-OS 遺物出土状況 (北より)



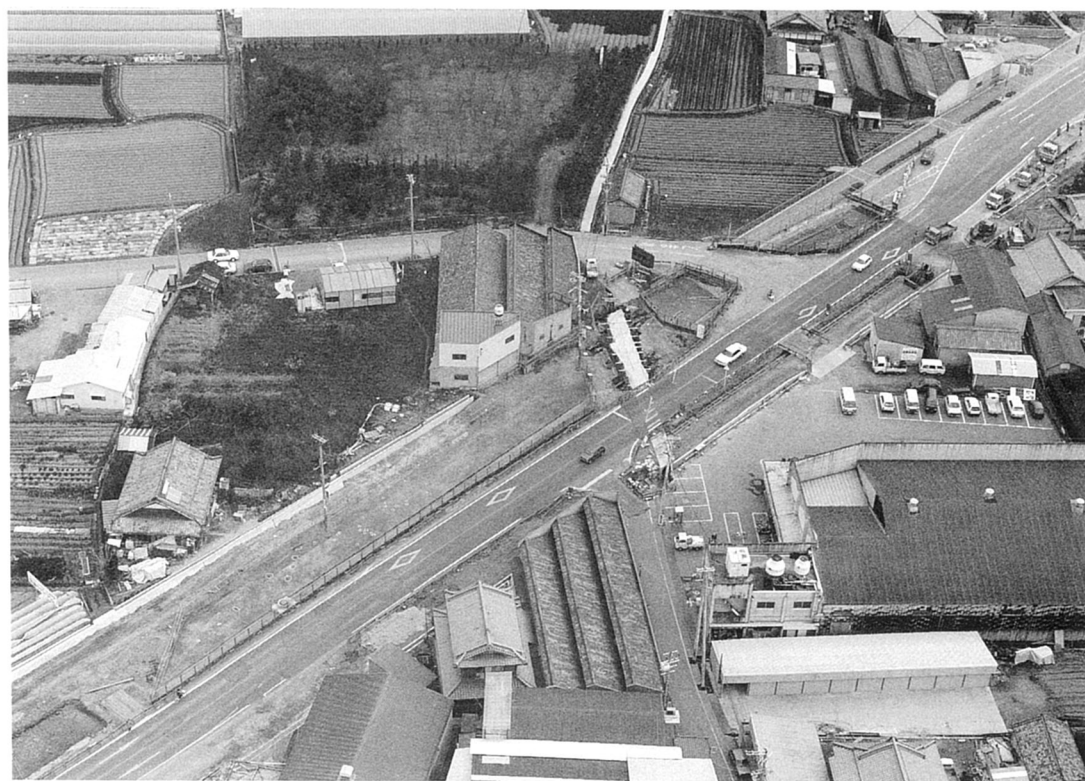
I C区 235・236-O S 全景 (北より)



I C区 1021-O F 全景 (南より)

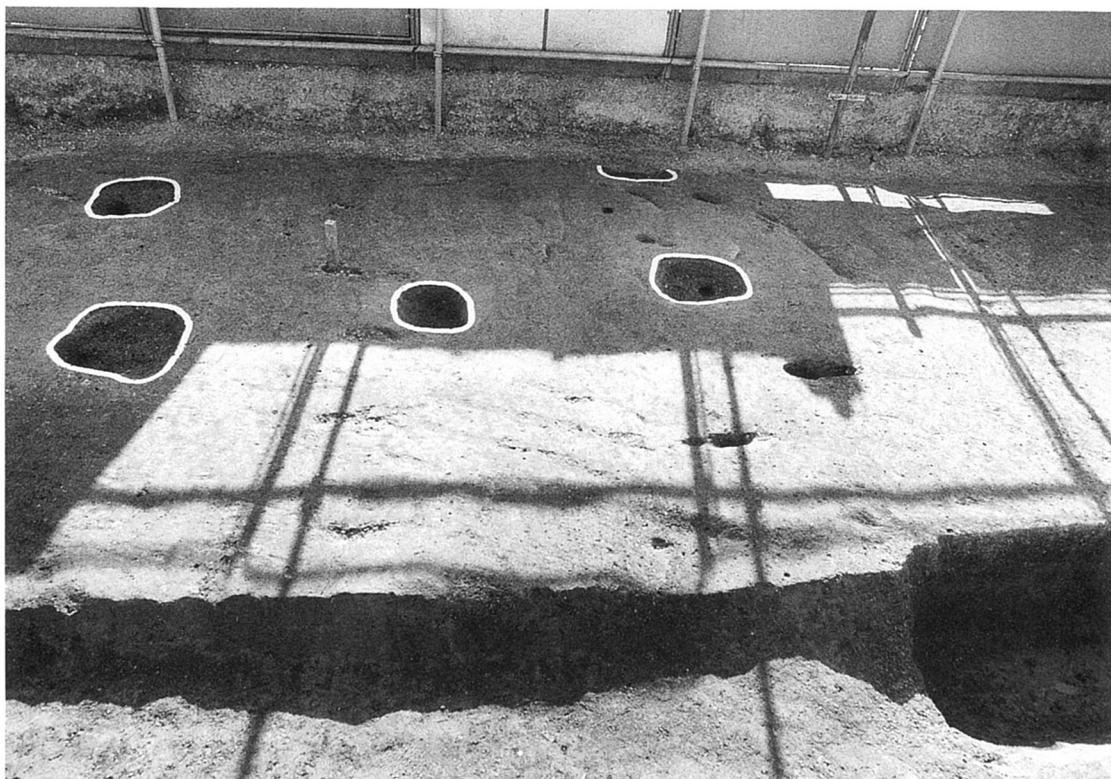


IIA区 全景 (南より)

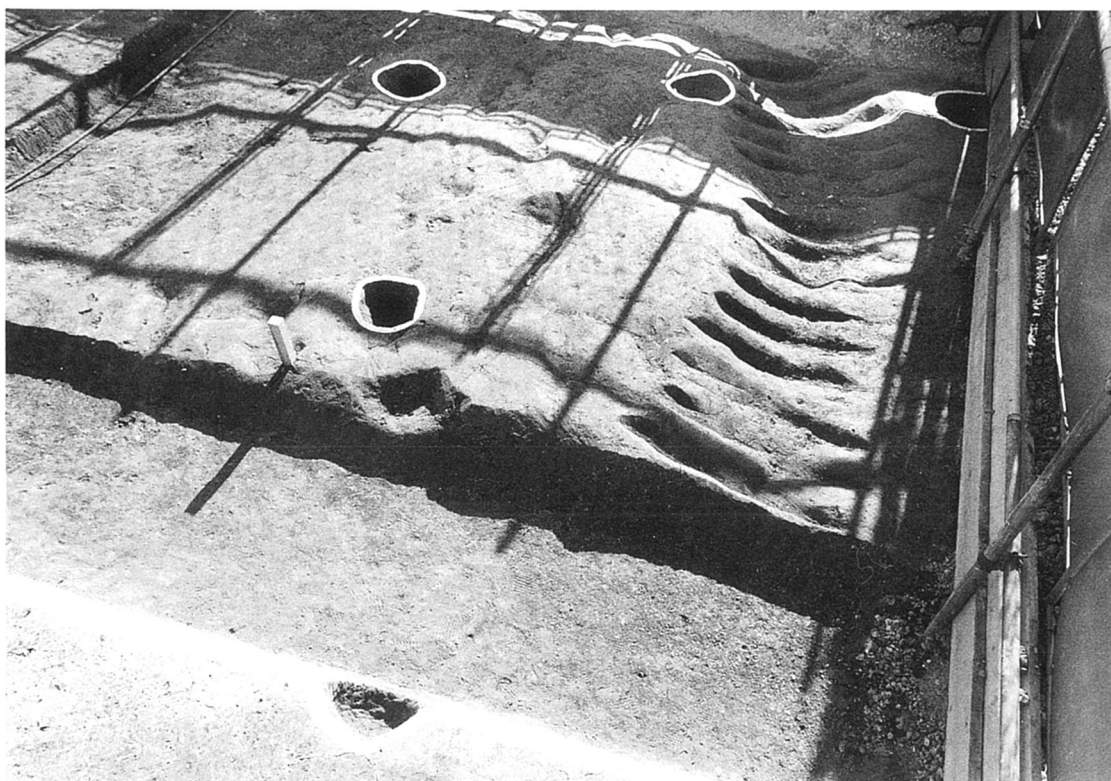


IIB区 全景 (南西より)





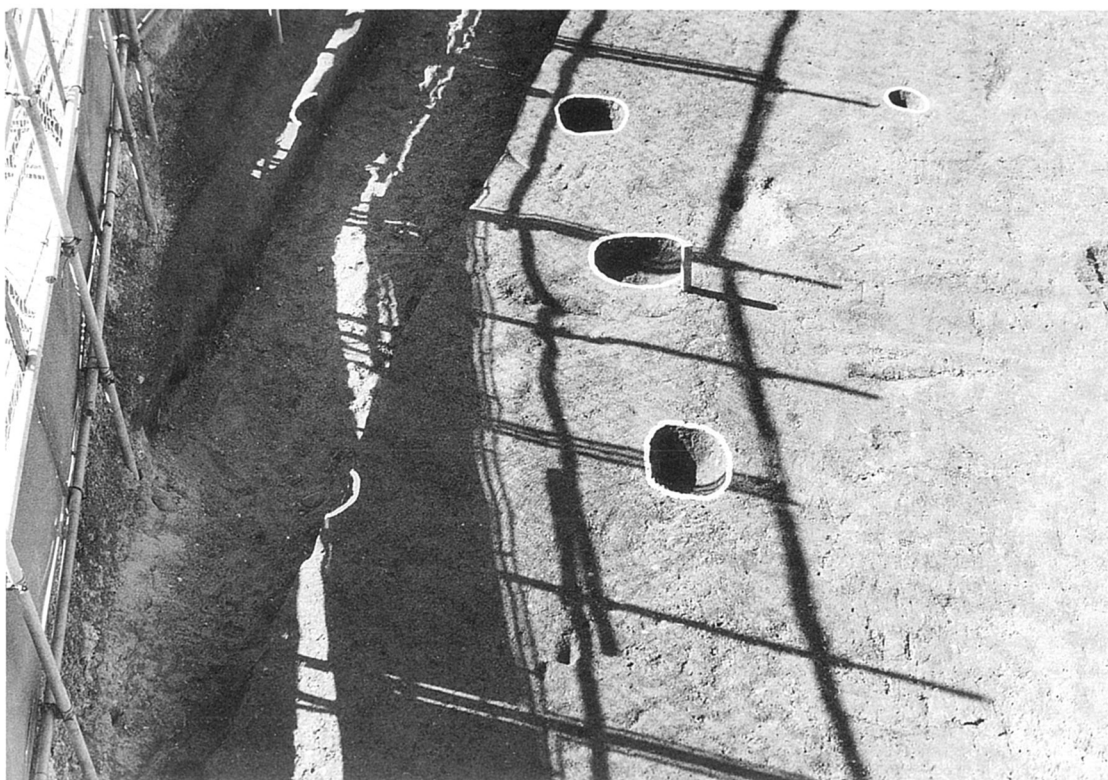
IIA区 1010-OB全景（北より）



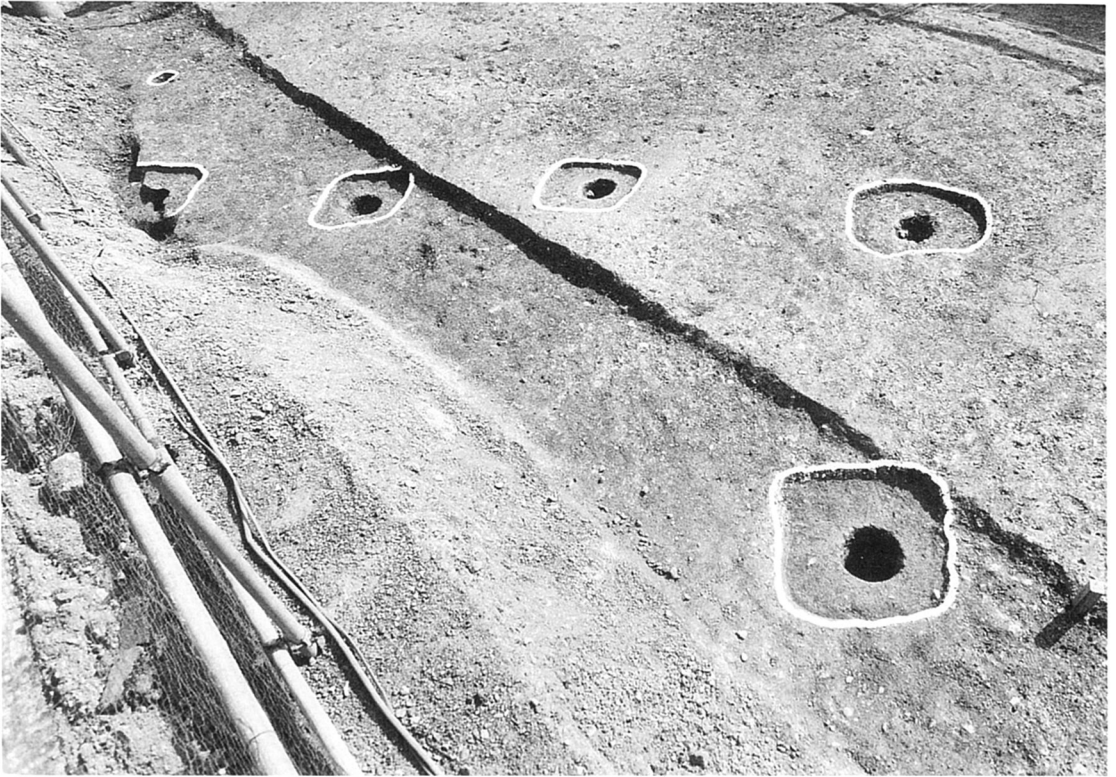
IIA区 1011-OB全景（北より）



II A区 1012・1013-OB全景（南東より）



II A区 1014-OB全景（東より）



ⅡB区 1015-OB全景（北より）



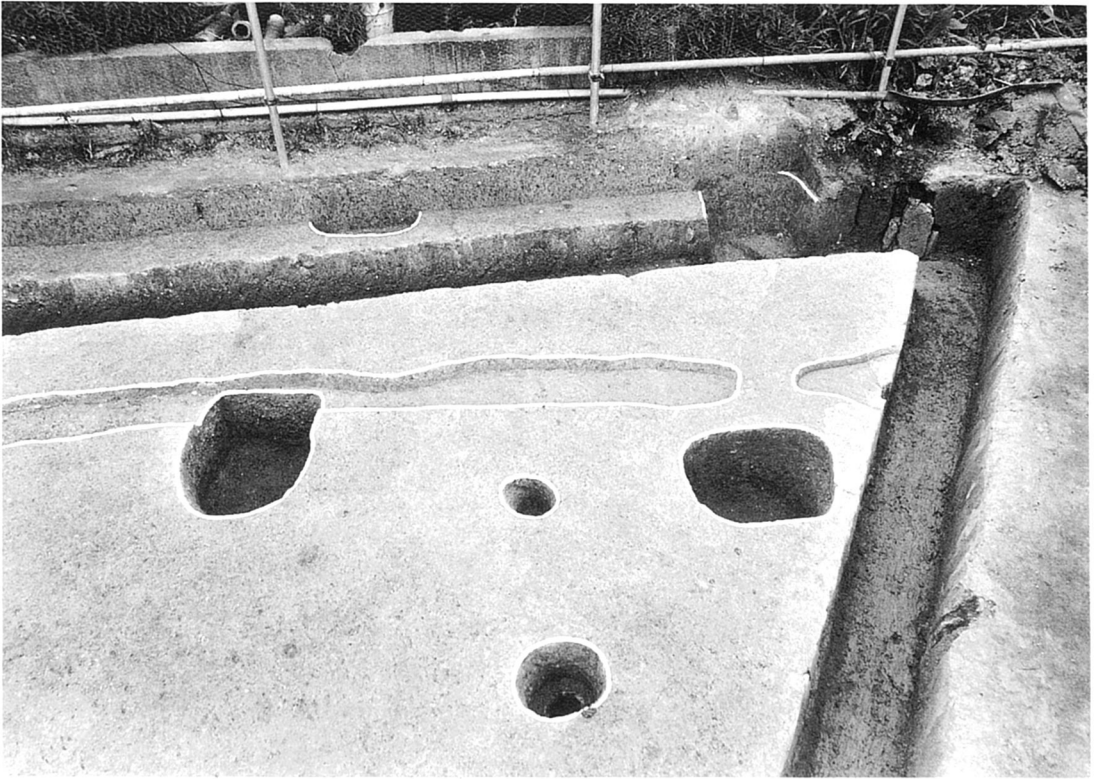
同上（西より）



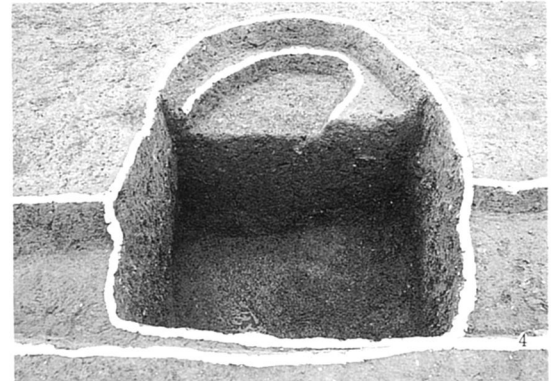
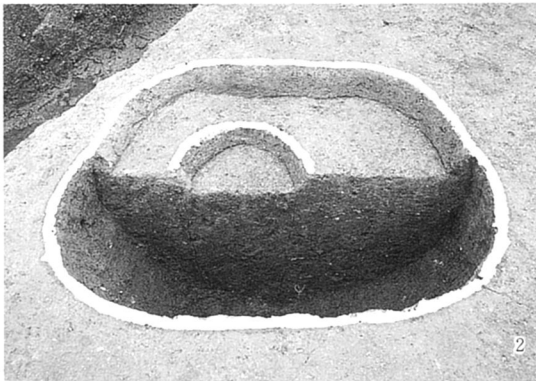
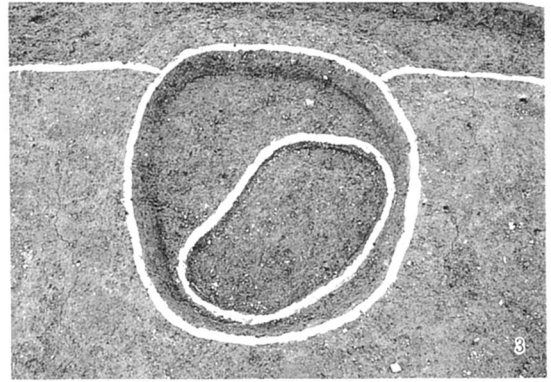
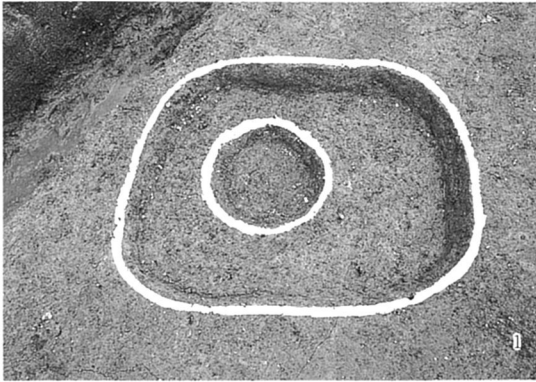
ⅢA区 全景（北西より）



ⅢA区 東半部全景（北西より）



ⅢA区 1003-OB全景(西より)



ⅢA区 1003-OB柱穴

1. 350-OP

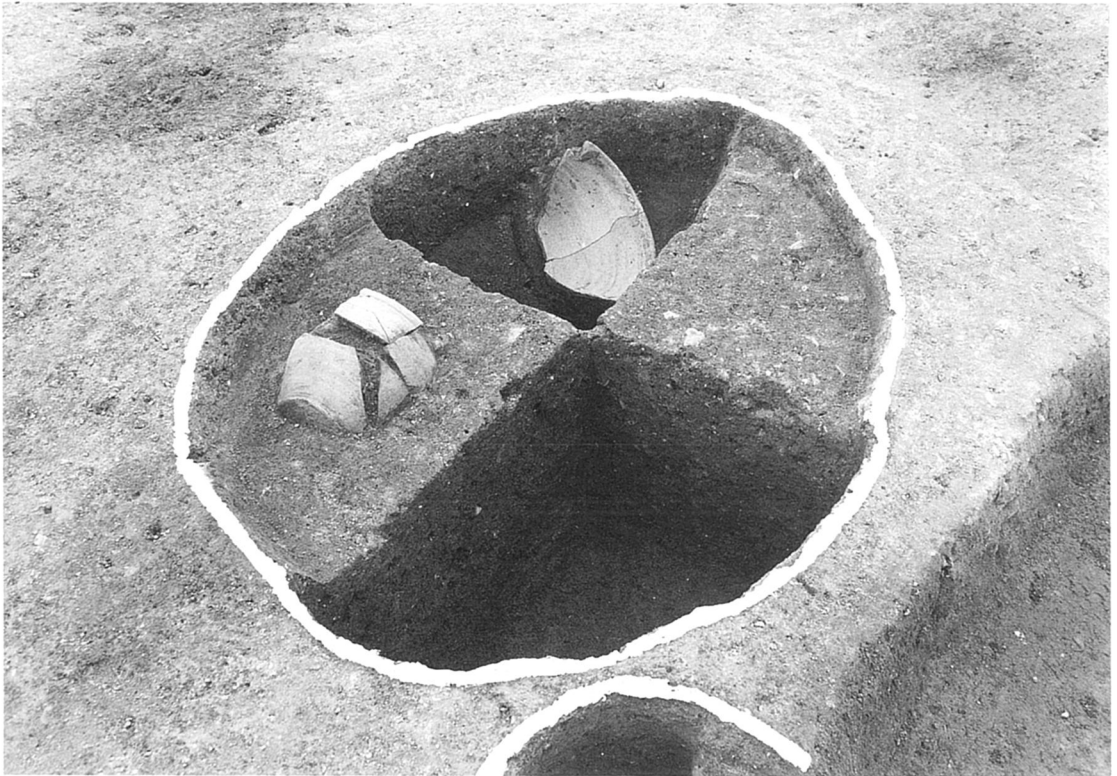
3. 349-OP

2. (同上) 土層断面

4. (同上) 土層断面



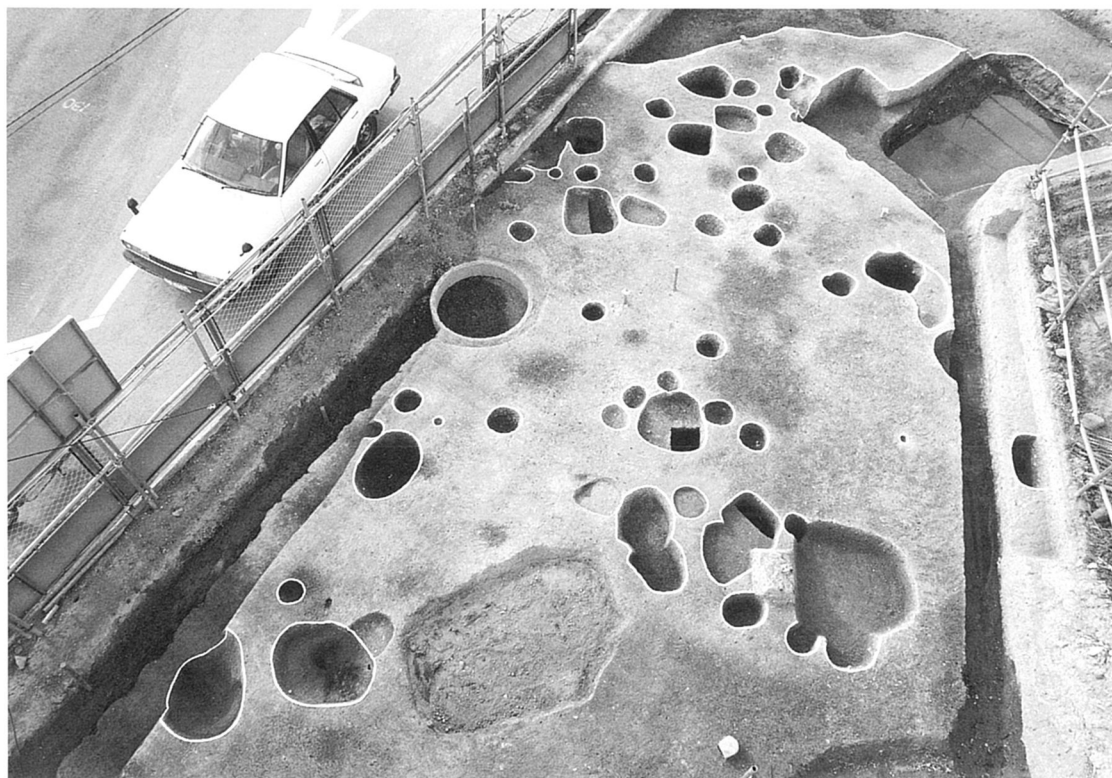
ⅢA区 377・378・379-〇〇全景（北西より）



ⅢA区 379-〇〇遺物出土状況（南西より）



ⅢA区 347-OS 全景 (西より)



ⅢA区 西部柱穴群全景 (北東より)



ⅢB区 全景（南東より）



ⅢB区 244・288-O S 全景（南西より）





ⅢC区 全景（南東より）



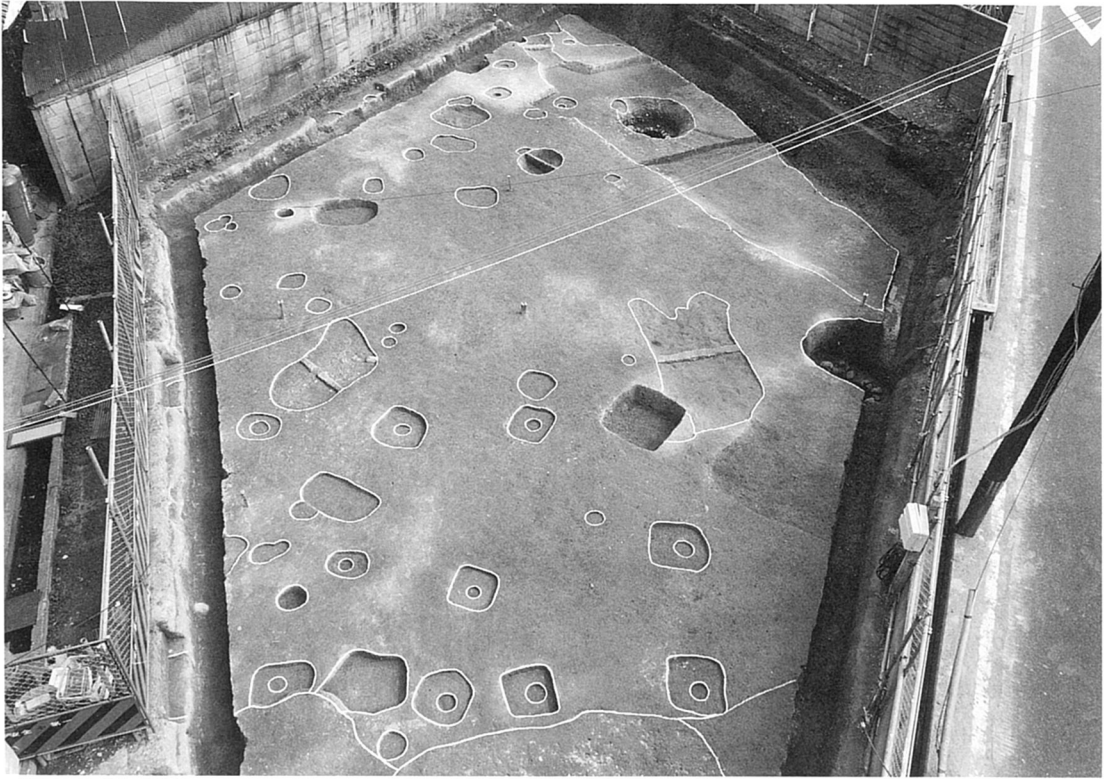
ⅢC区 柱穴群全景（南東より）



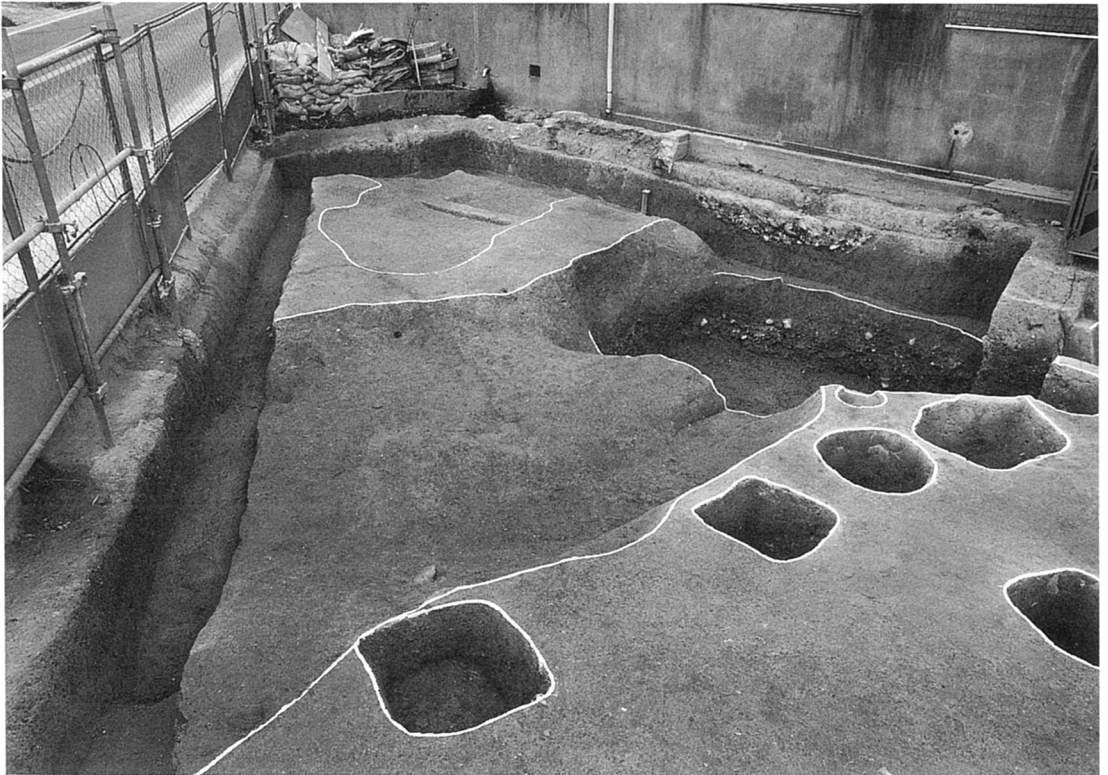
ⅣA区 全景（北西より）



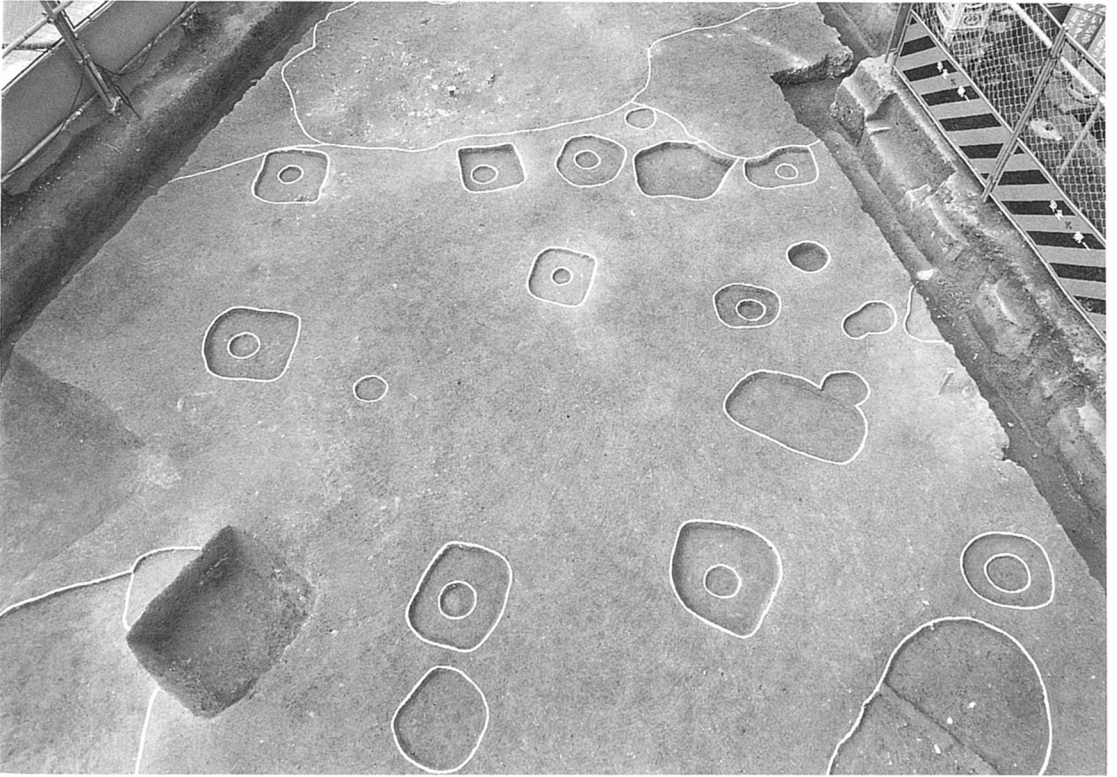
ⅣA区 527-00全景（南東より）



IVB区 全景 (西より)



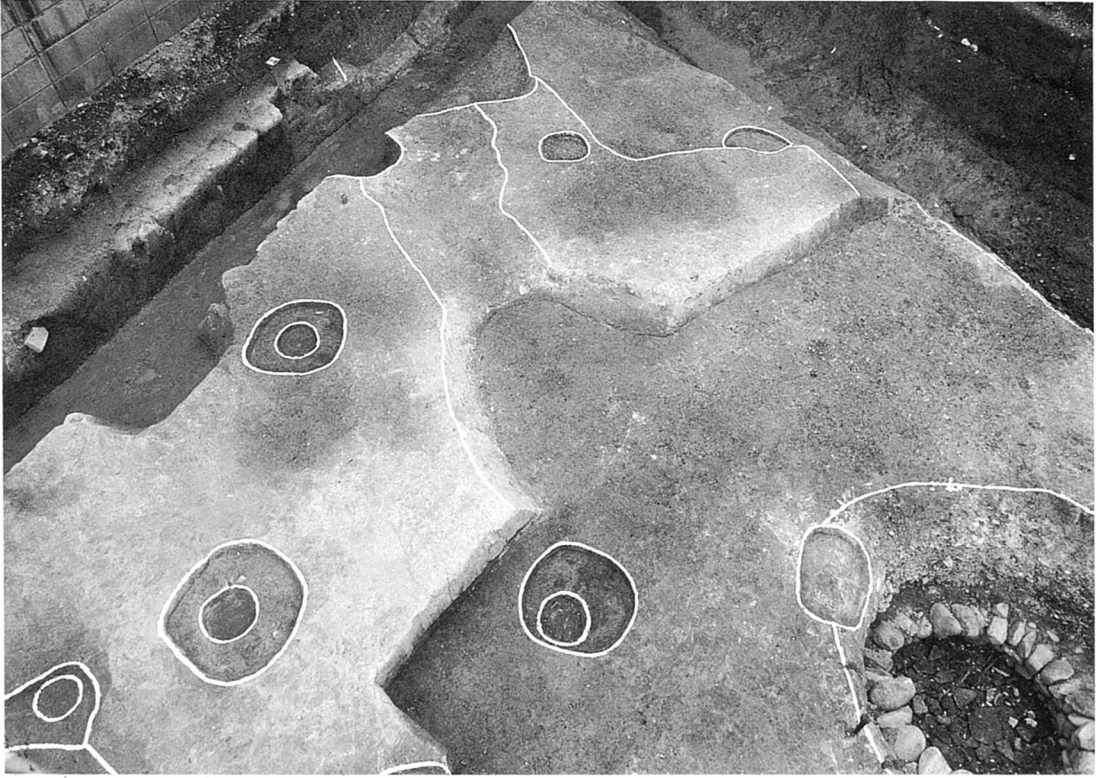
IVB区 西端全景 (東より)



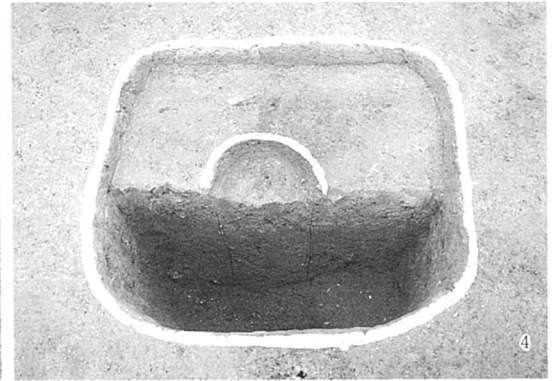
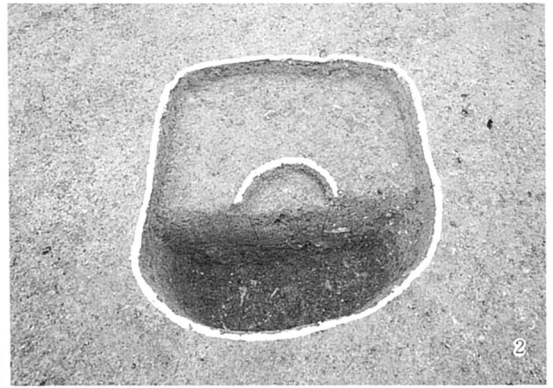
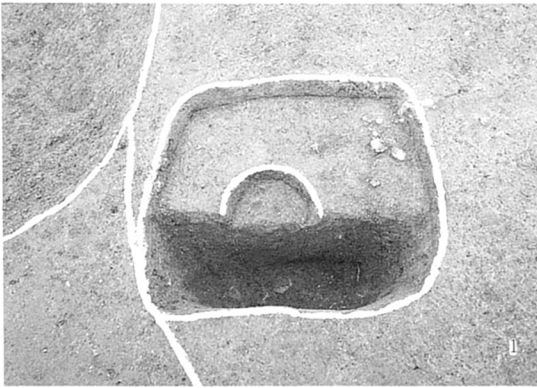
IV B区 1005-OB全景（東より）



IV B区 1006-OB全景（西より）



IV B区 1007-OB 全景 (西より)



IV B区 建物柱穴土層断面

- 1. 1007-OB・560-OP
- 2. 1007-OB・561-OP
- 3. 1008-OB・583-OP
- 4. 1008-OB・584-OP