

- 9 『和気Ⅱ 和気遺跡発掘調査報告書Ⅱ』 和気遺跡調査会 1981
- 10 『和気 和気遺跡発掘調査報告書』 和気遺跡調査会 1979
- 11 本報告書所収

注

- 1 尾上 実 「南河内の瓦器碗」『藤沢一夫先生 古稀記念文化論叢』 1983
- 2 注1に同じ
- 3 『神並・西ノ辻・鬼虎川遺跡発掘調査整理概要・Ⅳ』 大阪府教育委員会 1987
- 4 『神並遺跡Ⅰ』 東大阪市文化財協会・国道308号線関係遺跡調査会 1986
- 5 『上牧遺跡発掘調査報告書』 高槻市教育委員会 1980
- 6 『信貴山縁起』 日本の絵巻4 中央公論社 1987
- 7 『三田遺跡試掘調査概要』 大阪府教育委員会 1985
- 8 太宰府跡の研究成果によれば、白磁碗Ⅱ・Ⅳ・Ⅴ類はおよそ11世紀後半に出現するが、ⅢⅨ類は13世紀中頃に出現するとされている。一方、同安窯・龍泉窯系の青磁の出現は白磁よりやや遅い12世紀中頃で、なかでも龍泉窯系碗Ⅲ類の出現は13世紀中頃に下降するものとされている。
 以上のことから、輸入陶磁器をとおしてみたとき、当遺跡の第3d層と他の層から出土する白磁・青磁の数量差や類の偏在は少なからず意味のあるものと考えられる。しかし、後に検討した和泉地方の出土例から見ると、太宰府の年代観をそのままあてはめるのはためらわれる。和泉地方と太宰府との移入時期のずれや伝世などが介在する結果と思われる、太宰府の年代観は当該の白磁・青磁の上限年代と理解すべきであろう。
- 9 注1に同じ
 和泉型瓦器碗の編年案として発表された論考であるが、ここで扱われた資料と実際の和泉地方出土の瓦器碗とは少し様相が異なるようである。例えば、和泉地方では氏のいわゆるⅢ-1期以降、連結輪状の見込暗文が盛行したりするし、外面のヘラミガキが消失しているにもかかわらず、器形・法量から判断すればⅡ-3期と考えてもよいような一群の瓦器碗が存在したりする。また、Ⅳ-5期の瓦器碗が普遍的存在かどうか、出土事例の少なさから疑問が残る。したがって瓦器碗消失後といっても、ただちに尾上編年のⅣ-5期以降の時期とは言い切れないと思われる。氏の成果はむしろ南河内の瓦器碗の編年案と評価するべきと考えるが、現状では「和泉」型瓦器碗に最も近い体系だった編年案とすることができる。
- 10 森田 稔「東播系中世須恵器生産の成立と展開—神出古窯跡群を中心に」『神戸市立博物館研究紀要3』 1986
 宇野隆夫 「後半期の須恵器—平安京・京都出土品に見る中世的様相の形成」『史林』67-6 史学研究会 1984
- 11 今のところ最も古い確実な例としては鳴神地区遺跡SE-001出土例(『鳴神地区遺跡発掘調査報告書』和歌山県教育委員会 1984)や東家遺跡SK-11出土例(『東家遺跡発掘調査概報』橋本市教育委員会 1984)をあげることができる。

- 12 上田秀夫 「14～16世紀の青磁碗の分類について」『貿易陶磁研究』NO2 日本貿易陶磁研究会
1982

13 須恵質鉢は生産地が東播磨地方に限られ、広域流通品と考えることができる。したがって、広範囲な地域の土器編年をつなぐ結節環となるべき器種と見なすことができるはずである。ところが、東播磨産の須恵質鉢の年代観に関するいくつかの成果(前掲注10)と、本項で推定した年代とは一致しないものがある。A類およびC₂・C₃類がそうで、とりわけC₂・C₃類については1世紀近くのずれが生じている。A類については和泉地方の資料数の不備が原因の一つと推定されるが、C₂・C₃類については何に起因するものか現状では不明である。ただし、本遺跡で出土したC₂・C₃類の須恵質鉢は他の類に比べると器壁の厚さや焼成の状況が異なっており、東播磨でない可能性があることは留意しておきたい。また、D₁類は口縁端部の肥厚の度合いでさらに細分するのが、編年上の観点からみて妥当と思われるが、この点も含めて今後の課題としておきたい。

第V章 まとめ

前章までに調査で得られたデータ・所見とその分析結果について報告してきた。検出遺構や遺物の状況から、縄文時代や9世紀前後の遺跡の主体が調査地近隣に所在することも明らかになったといえるが、12世紀以降の遺構・遺物を多数検出したことが今回の調査の最大の成果であろう。そして、これらの遺構は、12世紀後半～13世紀前半と14世紀後半～15世紀前半の性格の異なる二時期の遺構群にほぼ集約することができる。

すなわち、前者は44-OBを中核とする掘立柱建物群・土壇・柵・井戸・溝などで構成された集落そのものと見ることができるし、後者の時期の遺構は溝・土壇や水田跡など集落縁辺の遺構群ということができる。この二つの時期の間も、明瞭な遺構こそ検出されなかったが遺物は少数検出されており、当該時期の集落が近辺に所在することは疑いない。このような事実は、時期によって集落が移動したことを示すものであろう。一方、15世紀後半以降の遺構・遺物にはほとんど見るべきものはない。この時期以降は、調査地の付近一帯が耕作地化したものと判断されよう。

12世紀後半～13世紀前半の集落に関する情報のうち、多数出土した当該時期の輸入陶磁器とM₂地区で検出された石組遺構・礎石の存在は注目に価する。当遺跡の近辺に所在するほぼ同時期の代表的な集落遺跡として、和泉市の和気遺跡を挙げる事ができる。和気遺跡では、堀で囲繞された土豪層の居館と目される遺構が検出されているが、出土した輸入陶磁器は存外少なく、遺物総量に対する比率はむしろ当遺跡の方が多いとも思われる。つまり、輸入陶磁器を手中にする経済力や機会(交易ルートとの関与)に限れば、当遺跡の集落の支配者は、和気遺跡の支配者に勝るとも劣らない実力を持っていたと言えよう。

次に丘陵部で検出された礎石および石組遺構についてであるが、これらは小規模な礎石建物とその付随施設と考えられ、集落建物とは構造が異なり、機能面での違いが想定される。しかしながら、出土遺物から判断すれば、平地部の集落と同時期で、有機的関連のある施設と理解しなければならず、立地する場所からみると、集落もしくはその支配者の宗教的な施設と考えることが可能であろう。平地部やM₂地区で少数出土した当該期の瓦がこの施設に使用されていた公算が強いと思われる。そうだとすれば、当時の集落の実像がうかがい知る重要な資料と言えよう。

遺 物 一 覽 表

N.O.	種類	出土地点	層位	遺構	法量(cm・g)	胎土	焼成	色調	手法	備考
図 図版	1	石 罫	J04PC	3 c	器長. 2.760 器幅. 1.760 器厚. 0.335 重量. 1.500					
	2	石 罫	J04CN	3 b	器長. 1.745 器幅. 1.320 器厚. 0.285 重量. 0.630					
	3	石 罫	F24BQ	3 b	器長. 2.305 器幅. 1.845 器厚. 0.465 重量. 1.200					
	4	石 罫	J04DF	3 c	器長. 2.060 器幅. 1.845 器厚. 0.320 重量. 1.320					
	5	石 罫	J04FF	3 b	器長. 1.860 器幅. 1.470 器厚. 0.325 重量. 0.820					
	6	石 罫	F25TH	1	器長. 3.445 器幅. 2.650 器厚. 0.855 重量. 3.480					
	7	石 罫	J05FM	3 d	器長. 3.740 器幅. 3.380 器厚. 0.850 重量. 9.050					
	8	スクレイパー	J05CF		51-08 器長. 4.840 器幅. 5.260 器厚. 1.700 重量. 30.980					
	9	スクレイパー	F25TE	3 c	器長. 2.970 器幅. 6.785 器厚. 1.600 重量. 19.440					
	10	スクレイパー	J04AV	3 d	器長. 7.115 器幅. 5.915 器厚. 5.365 重量. 30.680					
11	縄文土器 浅鉢	J04DN	3 d	器高. 2.6	砂粒多い 角閉石少し含む	軟	(外) にぶい黄色(2.5Y6/3) (内) 黒褐色(2.5Y3/2) (断) オリーブ褐色(2.5Y4/3)			
12	縄文土器 深鉢	不明	表採	器高. 4.1	砂粒多い 角閉石、金雲母含む	中	(外) オリーブ黒色(5Y3/1) (内) 黒色(10YR2/1) (断) オリーブ褐色(5Y3/1)	外面、貝殻条痕		
13	縄文土器 浅鉢	F25TE	3 c	器高. 2.1	砂粒多い 角閉石、金雲母含む	中	(外) 黒褐色(10YR3/2) (内) 黒褐色(10YR3/2) (断) 黒褐色(10YR3/2)			
14	弥生土器 壺	J04EJ	3 c		砂粒少ない	硬	(外) 明褐色(5YR7/2) (内) 明褐色(5YR7/2) (断) 灰白色(7.5Y7/1)	鎌状文		
15	須恵器 蓋	K01CB	2 b	口径. 15.0 器高. 2.6	砂粒少ない	中	(外) 暗緑灰色(10GY4/1) (内) 暗緑灰色(7.5GY6/1) (断) 暗赤色(10R3/4)	ロクロ回転方向不明		
16	須恵器 杯	K01BC	3	口径. 13.2 器高. 2.3	砂粒多い	軟	(外) 灰白色(2.5GY8/1) (内) 灰白色(2.5GY8/1) (断) 灰白色(2.5GY8/1)	器面磨耗の爲、調整不明		
17	須恵器 高杯	K01BB	2 a	口径. 15.4 器高. 18.4	砂粒少ない	中	(外) 暗緑灰色(10GY4/1) (内) 暗緑灰色(10GY4/1) (断) 暗赤色(10R3/4)	ロクロ回転時計回り		
18	須恵器 壺	F25WU	2b(下)	60-02 口径. 9.4 器高. 5.3	砂粒少ない	硬	(外) 暗灰色(N8/0) (内) 灰色(N4/0) (断) 灰白色(N7/0)	ロクロ回転方向不明 7本/αの標描文		
19	須恵器 壺	K01BC	2	口径. 12.8 器高. 4.2	砂粒少ない 黒色還元粒子を含む	中	(外) 灰白色(7.5Y7/2) (内) 灰白色(2.5GY8/1) (断) 灰オリーブ色(5Y6/2)	ロクロ回転方向不明		
20	須恵器 甗	F25WU		口径. 13.9 器高. 5.0	砂粒少ない	硬	(外) 青灰色(10BG6/1) (内) 青灰色(10BG6/1) (断) 青灰色(10BG6/1)	ロクロ回転時計回り		
21	須恵器 甗	K01BB	2 a	73-00 口径. 14.1 器高. 4.3	砂粒少ない	硬	(外) 灰白色(10Y7/1) (内) 淡黄色(7.5Y8/3) (断) 灰色(10Y6/1)	ロクロ回転方向不明		
22	須恵器 壺	J04QQ	3 c	口径. 17.2 器高. 2.6	砂粒少ない	硬	(外) 灰白色(N8/0) (内) 灰白色(N8/0) (断) 灰白色(N8/0)	ロクロ回転方向不明		
23	須恵器 杯	J05FF		40-08 器高. 1.6	砂粒ない	硬	(外) 灰白色(N8/0) (内) 灰白色(N8/0) (断) 灰白色(N8/0)	底部、回転へラ切のち 回転ナデ調整		

NO.	種 類	層 位	出土地点	遺 構	法量(cm・g)	胎 土	焼成	色	調	手 法	備 考
図 図版 24	須 恵 器 壺	J04AJ	3 d		器高. 1.3	砂粒少ない	中	(外) 灰白色(N7/0) (内) 灰白色(N7/0) (断) 灰白色(N6/0)		クロロ回転方向不明	
						黒色還元粒子多い					
25	須 恵 器 壺	F24YV	3 c		器高. 0.9	砂粒少ない	硬	(外) 灰色(N4/0) (内) 灰色(N4/0) (断) 灰色(N4/0)		クロロ回転方向不明	
26	須 恵 器 杯	J04DH	3 c		口径. 12.2	砂粒少ない	硬	(外) 灰白色(N7/0) (内) 灰白色(N7/0) (断) 灰白色(N7/0)		クロロ回転方向不明	
					器高. 3.6	黒色還元粒子少ない					
27	須 恵 器 杯	J04PQ	3 c		器高. 1.8	砂粒少ない	中	(外) 灰白色(N7/0) (内) 灰白色(N7/0) (断) 灰白色(N7/0)		クロロ回転方向 時計回り	
						黒色還元粒子多い					
28	須 恵 器 杯	J04FB	3 d		器高. 1.7	砂粒ない	硬	(外) 灰白色(N8/0) (内) 灰白色(N7/0) (断) 灰白色(N8/0)		クロロ回転方向不明	
						気泡を少し含む					
29	須 恵 器 杯	J04BJ	3 d		器高. 2.6	砂粒少ない	軟	(外) 灰白色(N7/0) (内) 灰白色(N7/0) (断) 灰白色(N7/0)		クロロ回転方向不明	
30	須 恵 器 壺	J04CG	3 c		口径. 20.6	砂粒少ない	硬	(外) 灰色(N5/0) (内) 灰白色(N7/0) (断) 灰白色(N7/0)		クロロ回転方向不明 3本/㎝平行タタキ目	
					器高. 4.3						
31	須 恵 器 壺	J04OQ	3 c		口径. 23.6	砂粒少ない	硬	(外) 灰色(N6/0) (内) 灰白色(N8/0) (断) 灰赤色(2.5YR5/2)		クロロ回転方向不明	
					器高. 3.5						
32	須 恵 器 壺	J04EB	3 c		口径. 27.0	砂粒少ない	硬	(外) 灰色(N5/0) (内) 灰白色(N7/0) (断) 灰赤色(2.5YR6/2)		クロロ回転方向 時計回り	
					器高. 4.2						
33	須 恵 器 壺	J04CJ	3 c		口径. 28.0	砂粒少ない	硬	(外) 灰色(N7/0) (内) 灰白色(N6/0) (断) 灰褐色(7.5YR5/2)		クロロ回転方向不明	
					器高. 1.9						
34	須 恵 器 壺	J03CQ	3 a		口径. 34.0	砂粒少ない	中	(外) 灰色(N6/0) (内) 灰色(N6/0) (断) 灰色(N6/0)		クロロ回転方向不明	
					器高. 2.2						
35	須 恵 器 壺	J05HE		51-OS(上) 51-OS(下) 76-OS	口径. 19.3	砂粒少ない	中	(外) 灰色(N5/1) (内) 緑灰色(10G5/1) (断) 灰白色(N8/0)		クロロ回転方向 時計回り	
					器高. 9.7						
36	須 恵 器 壺	J05CJ	3 b		器高. 5.0	砂粒少ない	中	(外) 灰色(N5/0) (内) 灰白色(N8/0) (断) 灰白色(N8/0)		クロロ回転方向 時計回り 底部に静止未切痕	
37	須 恵 器 壺	J04PH	3 b		器高. 3.3	砂粒少ない	中	(外) 灰白色(N7/0) (内) 灰白色(N7/0) (断) 灰白色(N7/0)		クロロ回転方向 時計回り	
38	須 恵 器 壺	J04DP	3 c		器高. 4.5	砂粒少ない	硬	(外) 灰色(N6/0) (内) 灰白色(N8/0) (断) 赤灰色(10R5/1)		クロロ回転方向不明	
39	須 恵 器 壺	J04DO		36-C	器高. 5.5	砂粒少ない	硬	(外) 灰色(N5/0) (内) 灰白色(N8/0) (断) 灰白色(N8/0)		クロロ回転方向不明 胎付凸帯	
40	緑釉陶器	J04CV	3 d		器高. 2.2	砂粒ない	中	(釉調) オリーブ黄色(7.5Y8/1) (断) 灰色(7.5Y6/1)			
41	灰釉陶器 壺	J05EC	3 c		器高. 6.2	砂粒多い	中	(釉調) オリーブ灰色(10Y6/2) (内) 灰白色(7.5Y8/1) (断) 灰白色(7.5Y8/1)		クロロ回転方向不明 体部外面回転ヘラ削り 底部外面ヘラ切未調整	
42	製塩土器	F25DL	1		口径. 8.4	砂粒少ない	硬	(外) 灰白色(10Y8/2) (内) 淡橙色(5YR8/4) (断) 淡橙色(5YR8/4)		口縁部ヨコナデ調整 他は未調整	
					器高. 5.1						
43	須 恵 器	J05EI			51-OS(下)	砂粒ない	中	(外) 灰白色(N7/0) (内) 灰色(N5/0) (断) 灰白色(7.5Y7/1)		4本/㎝平行タタキ目	拓影
44	須 恵 器	F25SQ	26			砂粒少ない	硬	(外) 灰白色(N8/0) (内) 灰色(N7/0) (断) 赤灰色(5R6/2)		3本/㎝平行タタキ目 7本/㎝の回転タタキ目	拓影
45	須 恵 器	F24BQ	3 d			砂粒少ない	硬	(外) 灰色(N4/0) (内) 灰色(N5/0) (断) 暗赤灰色(5R4/1)		1.5本/㎝縦格子状 タタキ目	拓影
46	須 恵 器	J04CD	3 b			砂粒少ない	硬	(外) 灰色(N8/0) (内) 灰色(N6/0) (断) 灰色(N6/0)		3～4㎖の 格子目タタキ	拓影

NO.	種類	出土地点	層位	遺構	法量(cm・g)	胎土	焼成	色調	手法	備考
図 図版 47	須恵器	J05EJ	3 c			砂粒ない	中	(外) 灰白色 (5Y8/1) (内) 明黄灰色 (5R7/1) (断) 明黄灰色 (5Y7/1)	4~6mmの斜格子	拓影
						黒色還元粒子を含む				
48	須恵器	J04PJ	3 c			砂粒少ない	硬	(外) 浅黄色 (7.5Y7/3) (内) 灰白色 (5Y7/1) (断) 灰白色 (5Y8/1)		拓影
49	瓦 椀	J05DQ	3 c		口径. 17.1 器高. 4.9	砂粒少ない	軟	(外) 黄色 (2.5Y8/6) (内) 灰白色 (5Y8/1) (断) 灰白色 (5Y8/1)		
50	瓦 椀	J04BH	3 d		口径. 14.0 器高. 3.7	砂粒少ない	中	(外) 灰色 (N5/0) (内) 灰色 (N5/0) (断) 灰白色 (10Y8/1)		
51	瓦 椀	J04CV	3 d		口径. 12.0 器高. 3.8	砂粒少ない	中	(外) 灰白色 (N8/0) (内) 灰白色 (N7/0) (断) 灰白色 (N8/0)		
52	瓦 椀	J05EH	3 d		器高. 1.8	砂粒少ない	硬	(外) 灰色 (N4/0) (内) 灰色 (N6/0) (断) 淡黄色 (5Y8/3)		
53	瓦 椀	J05DJ	3 c		器高. 1.3	砂粒少ない	中	(外) 灰色 (N4/0) (内) 灰色 (N6/0) (断) 灰白色 (5Y8/1)		
54	瓦 椀	J04DD	3 c		器高. 2.3	砂粒多い	軟	(外) 灰白色 (5Y8/1) (内) 灰色 (10Y4/1) (断) 灰白色 (5Y8/1)		
55	瓦 椀	J04CV	3 d		器高. 2.8	砂粒少ない	中	(外) 淡黄色 (5Y8/3) (内) 淡黄色 (5Y8/3) (断) 灰白色 (10Y8/1)		
56	瓦 椀	J05OQ	2 b		器高. 1.5	砂粒少ない	軟	(外) 淡黄色 (5Y8/3) (内) 黄灰色 (5Y7/4) (断) 灰白色 (5Y8/2)		
57	瓦 椀	J05GG	3 d		器高. 1.8	砂粒ない	中	(外) 灰色 (N5/0) (内) 灰色 (N5/0) (断) 灰白色 (5Y8/1)		
58	瓦 椀	J04JD	3 c		器高. 1.2	砂粒少ない	軟	(外) 暗オリーブ色 (2.5GY3/1) (内) 暗オリーブ色 (2.5GY3/1) (断) 灰白色 (2.5GY8/1)		
59	欠 番									
60	瓦 椀	J04CO	3 d		器高. 1.1	砂粒少ない	中	(外) 灰色 (10Y4/1) (内) 灰色 (10Y4/1) (断) 灰白色 (10Y8/1)		
61	瓦 椀	J04CD	3 c		器高. 0.8	砂粒少ない	軟	(外) 淡黄色 (5Y8/3) (内) 淡黄色 (5Y8/3) (断) 灰白色 (7.5Y8/1)		
62	瓦 椀	J04EW	3 d		口径. 5.4 器高. 1.4	砂粒ない	中	(外) 灰色 (N4/0) (内) 灰色 (N4/0) (断) 灰白色 (N8/0)		
63	瓦 椀	J04BG	3 e		器高. 2.3	砂粒ない	中	(外) 灰白色 (10Y7/1) (内) 灰白色 (10Y8/1) (断) 灰色 (N5/0)		
64	瓦 椀	J05CB	3 c		器高. 0.9	砂粒ない	中	(外) 暗灰色 (N3/0) (内) 暗オリーブ灰色 (5GY3/1) (断) 灰白色 (7.5Y8/1)		
65	瓦 椀	J04CE	3 d		器高. 1.8	砂粒少ない	中	(外) 灰白色 (7.5Y8/1) (内) 灰色 (N4/0) (断) 灰白色 (7.5Y8/1)		
66	瓦 椀	J04CX	3 d		器高. 1.0	砂粒少ない	中	(外) 淡黄色 (5Y8/3) (内) 灰白色 (N7/0) (断) 淡黄色 (5Y8/3)		
67	瓦 椀	J04BG	3 e		器高. 1.5	砂粒ない	中	(外) 灰白色 (N7/0) (内) 灰白色 (N7/0) (断) 灰白色 (N7/0)		
68	瓦 椀	J04DE	3 c		器高. 1.5	砂粒ない	中	(外) 灰色 (7.5Y5/1) (内) 暗灰色 (N3/0) (断) 灰色 (7.5Y5/1)		
69	瓦 椀	J04CD	3 d		器高. 1.15	砂粒ない	硬	(外) 灰白色 (N7/0) (内) 灰色 (N6/0) (断) 灰白色 (5Y8/1)		

NO.	種類	出土地点	層位	遺構	法量(m・g)	胎土	焼成	色調	手法	備考
図 図版	瓦 碗	F25WC	3 d		器高. 0.85	砂粒ない	硬	(外) 灰色(N6/0) (内) 灰色(N4/0) (断) 灰白色(5Y8/1)		
	瓦 碗	J04CW	3 b		口径. 12.5 器高. 3.1	砂粒ない	硬	(外) 灰白色(10Y8/1) (内) 灰白色(10Y8/1) (断) 灰白色(10Y8/1)		
	瓦 碗	J05B0	3 b		口径. 11.0 器高. 2.4	砂粒ない	硬	(外) 灰白色(N7/0) (内) 灰色(N6/0) (断) 灰白色(N7/0)		
	瓦 碗	J05GP	3 b		器高. 0.75	砂粒多い	軟	(外) 灰白色(10Y7/1) (内) 灰色(N6/0) (断) 灰白色(5Y8/1)		
	瓦 碗	F25TP	3 b		器高. 1.8	砂粒少ない	軟	(外) 灰白色(5Y8/1) (内) 灰白色(5Y8/1) (断) 灰白色(5Y8/1)		
	瓦 碗	J05DJ	3 d		器高. 0.9	砂粒少ない	硬	(外) 灰白色(7.5Y8/2) (内) 灰白色(7.5Y8/1) (断) 灰白色(7.5Y8/1)		
	瓦 碗	F25XD	3 c		器高. 0.7	砂粒少ない	軟	(外) 灰オリーブ色(7.5Y5/2) (内) 暗灰色(N3/0) (断) オリーブ黄色(5Y6/3)		
	瓦 皿	J05HP	3 d		口径. 10.0 器高. 2.0	砂粒ない	硬	(外) 灰白色(7.5Y8/2) 灰色(N6/0) (内) 灰白色(7.5Y8/1) (断) 灰白色(10Y8/1)		
	瓦 皿	J04GP	3 d		口径. 8.7 器高. 1.6	砂粒少ない	中	(外) 灰色(N5/0) (内) 灰色(N5/0) (断) 灰白色(7.5Y8/1)		
	瓦 皿	J04EG	3 c		口径. 7.8 器高. 1.7	砂粒少ない	中	(外) 暗灰色(N3/0) (内) 灰色(N6/0) (断) 灰白色(7.5Y8/1)		
	瓦 皿	J04AT	3 c		口径. 8.5 器高. 1.7	砂粒少ない	中	(外) 灰色(N6/0) (内) 灰色(N6/0) (断) 灰白色(7.5Y8/1)		
	瓦 皿	F24A0	3 d		口径. 8.0 器高. 1.0	砂粒少ない	中	(外) 灰白色(N8/0) (内) 灰白色(N8/0) (断) 灰白色(N8/0)		
	瓦 皿	J04AS	3 c		口径. 8.7 器高. 1.4	砂粒ない	中	(外) 黒色(N2/0) (内) 黒色(N2/0) (断) 灰白色(N8/0)		
	瓦 皿	J04CF	3 d		口径. 8.8 器高. 1.4	砂粒少ない	中	(外) 灰色(N5/0) (内) 灰色(N5/0) (断) 灰白色(10Y8/1)		
	瓦 皿	F25UC	3 c		口径. 8.0 器高. 1.3	砂粒少ない	硬	(外) 明黄褐色(10YR6/6) (内) 明黄褐色(10YR6/6) (断) 灰白色(5Y8/2)		
	瓦 皿	J05CJ	3 c		口径. 9.3 器高. 2.0	砂粒ない	硬	(外) 灰白色(5Y8/2) (内) 灰白色(5Y8/2) 灰白色(N7/0) (断) 灰白色(2.5Y8/1)		
	瓦 皿	J04BI	3 c		口径. 7.8 器高. 1.5	砂粒ない	中	(外) 灰色(M/0) (内) 灰色(M/0) (断) 灰色(N6/0)		
	瓦 皿	J04DK	3 b		口径. 9.0 器高. 1.2	砂粒少ない	軟	(外) 黒色(N2/0) (内) 黒色(N2/0) (断) 灰白色(5Y8/2)		
	瓦 皿	F24AP	3 d		口径. 8.0 器高. 1.5	砂粒少ない	中	(外) 灰白色(N7/0) (内) 灰白色(10Y8/1) (断) 灰白色(10Y8/1)		
	瓦 皿	F25XB	3 b		口径. 7.7 器高. 1.7	砂粒少ない	中	(外) 灰白色(10Y8/1) 黒色(N2/0) (内) 灰白色(10Y8/1) 黒色(N5/0)		
	瓦 皿	J04AK	3 c		口径. 8.0 器高. 1.1	砂粒ない	中	(外) にぶい黄褐色(10YR7/3) (内) 灰白色(7.5Y7/1) (断) 灰白色(10Y8/1)		
	瓦 皿	J04CF	3 d		口径. 7.6 器高. 1.1	砂粒少ない	中	(外) オリーブ黄色(5Y6/4) (内) 灰白色(5Y7/2) (断) 灰白色(5Y8/2)		
	瓦 皿	J05CH	3 d		口径. 7.6 器高. 1.2	砂粒少ない	中	(外) 灰白色(5Y8/2) (内) 灰白色(5Y8/2) (断) 灰白色(5Y8/2)		

N O.	種 類	出土地点	層 位	遺 構	法量(m・g)	胎 土	焼成 色	調	
図 図版	93	瓦 皿	J04ET	3 c	口径. 8.0	砂粒ない	軟	(外) 灰白色(N7/0) (内) 灰白色(N7/0) (断) 灰白色(N8/0)	
					器高. 1.5				
94	瓦 皿	J05HE	3 d	口径. 10.0	砂粒少ない	軟	(外) 灰白色(5Y8/2) (内) 灰白色(7.5Y8/1) (断) 灰白色(7.5Y8/1)		
				器高. 2.0					
95	瓦 皿	J04AL	3 c	口径. 8.8	砂粒ない	軟	(外) 黒色(N8/0) (内) 淡黄色(5Y8/3) (断) 灰白色(N8/0)		
				器高. 1.8					
96	瓦 皿	F24YK	3 c	口径. 8.8	砂粒少ない	硬	(外) 灰色(N5/0) (内) 灰色(N5/0) (断) 灰白色(7.5Y8/1)		
				器高. 2.1					
97	瓦 皿	J04BO	3 d	口径. 9.0	砂粒少ない	軟	(外) 灰色(N4/0) (内) 灰色(N4/0) (断) 灰白色(10Y8/1)		
				器高. 1.5					
98	瓦 皿	J04GC	3 c	口径. 9.0	砂粒少ない	中	(外) 灰色(N5/0) (内) 灰色(N5/0) (断) 灰白色(10Y8/1)		
				器高. 2.0					
99	瓦 皿	J04AM	3 d	口径. 7.5	砂粒少ない	中	(外) 灰色(N5/0) (内) 明オリーブ灰色(2.5GY7/1) (断) 明オリーブ灰色(2.5GY7/1)		
				器高. 1.2					
100	瓦 皿	不明	3 c	口径. 7.0	砂粒少ない	中	(外) 淡黄色(5Y8/4) (内) 淡黄色(5Y8/4) (断) 淡黄色(5Y8/4)		
				器高. 1.3					
101	瓦 皿	J04BS	3 d	口径. 8.0	砂粒ない	軟	(外) 浅黄色(5Y7/4) (内) 灰白色(5Y8/2) (断) 灰白色(7.5Y8/1)		
				器高. 1.2					
102	瓦 皿	J04DP	3 c	口径. 7.0	砂粒多い	軟	(外) にぶい、橙色(7.5YR7/4) (内) 浅黄橙色(10YR8/3) (断) 浅黄橙色(10YR8/3)		
				器高. 1.0					
103	瓦 小碗	F25UT	2 b	口径. 6.8	砂粒少ない	硬	(外) 灰白色(10Y7/1) (内) 灰白色(10Y7/1) (断) 灰白色(10Y7/1)		
				器高. 2.2					
104	瓦 小碗	J04EH	3 d	口径. 7.2	砂粒少ない	中	(外) 灰色(N4/0) (内) 灰色(N4/0) (断) 灰白色(7.5Y8/1)		
				器高. 2.0					
105	土 師 質 皿	J05FJ	3 d	口径. 8.3	砂粒少ない	軟	(外) 淡黄色(2.5Y8/4) (内) 灰白色(2.5Y8/2) (断) 淡黄色(2.5Y8/4)		
				器高. 1.5					
106	土 師 質 皿	J04DN	3 d	口径. 8.2	砂粒多い	軟	(外) 褐灰色(10YR5/1) (内) 褐灰色(10YR5/1) (断) 明黄褐色(10YR5/6)		
				器高. 1.2					
107	土 師 質 皿	F24YO	3 b	口径. 7.4	砂粒多い	軟	(外) 橙色(5YR6/6) (内) 褐灰色(5YR5/1) (断) にぶい明赤褐色(5YR4/3)		
				器高. 1.6					
108	土 師 質 皿	J05EH	3 d	口径. 8.5	砂粒ない	中	(外) 浅黄色(10YR8/3) (内) 淡黄色(2.5YR5/1) (断) 淡黄色(2.5YR5/1)		
				器高. 1.6	赤色粒子を含む				
109	土 師 質 皿	J05DP	3 b	口径. 7.1	砂粒ない	軟	(外) 灰白色(2.5YR8/2) (内) 淡黄色(2.5YR8/3) (断) 淡黄色(2.5YR8/3)		
				器高. 1.6					
110	土 師 質 皿	J05GD	3 d	口径. 9.9	砂粒ない	軟	(外) 浅黄橙色(10YR8/3) (内) 浅黄橙色(10YR8/3) (断) 浅黄橙色(10YR8/3)		
				器高. 1.5	赤色粒子を含む				
111	土 師 質 皿	F25TP	3 b	口径. 9.2	砂粒多い	硬	(外) にぶい、黄橙色(10YR7/4) (内) 灰白色(10YR8/2) (断) 灰白色(10YR8/2)		
				器高. 1.1					
112	土 師 質 皿	J05EJ	3 c	口径. 8.4	砂粒多い	硬	(外) 淡黄色(2.5YR8/3) (内) 浅黄橙色(10YR8/3) (断) 浅黄橙色(10YR8/3)		
				器高. 1.2					
113	土 師 質 皿	J05GF	3 b	口径. 8.0	砂粒少ない	硬	(外) にぶい、黄橙色(10YR7/4) (内) 淡黄色(2.5YR8/3) (断) にぶい、黄橙色(10YR7/4)		
				器高. 1.0					
114	土 師 質 皿	J05FM	3 d	口径. 8.1	砂粒少ない	軟	(外) 灰白色(2.5Y8/2) (内) 灰白色(2.5Y8/2) (断) 灰白色(2.5Y8/2)		
				器高. 1.05	赤色粒子を含む				
115	土 師 質 皿	J04BR	3 b	口径. 7.6	砂粒多い	軟	(外) 黄色(2.5Y8/6) (内) 淡黄色(2.5Y8/3) (断) 黄色(2.5Y8/6)		
				器高. 1.1					

NO.	種類	出土地点	層位	遺構	法量(cm・g)	胎土	焼成	色調	手法	備考
116	土師質皿	P25WM	2 b		口径. 7.4	砂粒少ない	中	(外) にふい・橙色(7.5YR6/4) (内) にふい・橙色(7.5YR6/3) (断) にふい・橙色(7.5YR7/4)		
					器高. 1.2					
117	土師質皿	J04DH	3 c		口径. 7.0	砂粒ない	中	(外) 灰白色(10YR8/2) (内) 淡橙色(5YR8/3) (断) 淡橙色(5YR8/3)		
					器高. 1.3					
118	土師質皿	J04EL	3 b		口径. 5.2	砂粒少ない	軟	(外) 明赤褐色(2.5Y5/6) (内) 明赤褐色(2.5Y5/6) (断) 明赤褐色(2.5Y5/6)		
					器高. 1.0					
119	白磁碗II類	J05DI	3 c		口径. 12.4	砂粒ない	軟	(釉調) 灰白色(5Y8/2) (断) 灰白色(10Y8/1)		
					器高. 1.5					
120	白磁碗II類	J05FP	3 d		口径. 15.2	砂粒ない	硬	(釉調) 浅黄色(5Y8/2) (外) 灰白色(7.5Y8/1) (断) 灰白色(7.5Y8/1)		
					器高. 1.8					
121	白磁碗IV類	J05GL	1		口径. 15.2	砂粒ない	中	(釉調) 灰白色(7.5Y7/2) (断) 灰白色(10Y8/1)		
					器高. 3.9					
122	白磁碗IV類	J05BQ	3 c		口径. 16.1	砂粒ない	中	(釉調) 灰白色(2.5GY8/1) (外) 灰白色(10Y8/1) (断) 灰白色(10Y8/1)		
					器高. 4.1					
123	白磁碗IV類	J05Zi	3 c		口径. 16.0	砂粒ない	硬	(釉調) 灰白色(7.5Y7/2) (断) 灰白色(7.5Y8/1)		
					器高. 2.9					
124	白磁碗IV類	P25TG	2		口径. 14.0	砂粒ない	中	(釉調) 灰白色(5Y7/2) (断) 灰白色(10Y8/1)		
					器高. 3.0					
125	白磁碗V類	J05GM	3 c		口径. 13.0	砂粒ない	中	(釉調) 灰白色(7.5Y7/2) (断) 灰白色(10Y8/1)		
					器高. 3.1					
126	白磁碗IV-4・b類	J05FI	3 c		口径. 15.0	砂粒ない	中	(釉調) 灰白色(10Y7/2) (断) 灰白色(10Y8/1)		
					器高. 3.0					
127	白磁碗V類	J04CI	3 c		口径. 14.4	砂粒ない	硬	(釉調) 灰白色(7.5Y7/2) (外) 灰白色(7.5Y8/1) (断) 灰白色(7.5Y8/1)	ロクロ回転方向 反時計回り 底部内面施釉	
					器高. 2.5					
128	白磁碗V-2・b類	P25VB	3 c		口径. 14.4	砂粒ない	中	(釉調) 明緑灰色(7.5GY8/1) (断) 灰白色(10Y8/1)	ヘラガキ文	
					器高. 3.6					
129	白磁碗V-2・b類	不明	1		口径. 10.4	砂粒ない	中	(釉調) 明緑灰色(5G7/1) (外) 灰白色(2.5GY8/1) (断) 灰白色(N8/0)	高台部無釉	
					器高. 2.4					
130	白磁皿IX類	P25VB	3 c		口径. 10.4	砂粒ない	中	(釉調) 明緑灰色(7.5GY8/1) (外) 灰白色(10Y8/1) (断) 灰白色(7.5Y8/1)		
					器高. 3.0					
131	白磁皿IX類	J03CP	3 b		口径. 9.4	砂粒ない	中	(釉調) 灰白色(7.5Y7/2) (断) 灰白色(7.5Y8/2)		
					器高. 1.6					
132	白磁皿IX-1類	P25UB	3 c		口径. 9.4	砂粒ない	中	(釉調) 明ネリーブ色(5GY7/1) (断) 灰白色(10Y8/1)		
					器高. 2.1					
133	白磁皿IX-1類	J04DH	3 c		口径. 9.4	砂粒ない	硬	(釉調) 灰白色(2.5GY8/1) (断) 灰白色(10Y8/1)		
					器高. 0.9					
134	白磁皿類	J04PC	3 c		口径. 9.4	砂粒ない	硬	(釉調) 灰白色(7.5Y7/2) (外) 灰白色(10Y8/1) (断) 灰白色(10Y8/1)	底部内外面無釉	
					器高. 2.3					
135	白磁皿D群	P24XV	3 b		口径. 9.3	砂粒ない	中	(釉調) 灰白色より白い(10Y8/1) (外) 灰白色より白い(7.5Y8/2) (断) 灰白色より白い(7.5Y8/2)	底部外面無釉 重ね焼成	
					器高. 2.4					
136	白磁皿?	J04CW	3 b		口径. 9.3	砂粒ない	中	(釉調) 灰白色(10Y8/1) (断) 灰白色(N8/0)		
					器高. 1.3					
137	白磁合子	P25VG	3 b		口径. 6.0	砂粒ない	中	(釉調) 明緑灰色(10GY8/1) (外) 灰白色(10Y8/1) (断) 灰白色(10Y8/1)	底部外面無釉 底部外面ナデ調整	口縁部付近は 暗緑灰色 (5G3/1)
					器高. 1.5					
138	白磁壺	J05AA	3 b		口径. 8.6	砂粒ない	中	(釉調) 灰白色(10Y7/2) (断) 灰白色(10Y8/1)		
					器高. 3.4					

NO.	種類	出土地点	層位	遺構	法量(cm・g)	胎土	焼成	色調	手法	備考
図 図版 139	白壺 磁	F23Y0	3 a		器高. 5.0	砂粒ない	硬	(釉調) 明オリブ色(2.5GY7/1)		
						(断) 灰白色(N8/O)				
140	青碗 磁	J03Q4	3 b		器高. 3.8	砂粒ない	中	(釉調) オリブ灰色(10Y6/2)		
						(断) 灰白色(10Y8/1)				
141	青碗 磁 I-5・b類	J04EL	3 c		器高. 4.5	砂粒ない	硬	(釉調) 灰オリブ色(7.5Y5/3)		
						(断) 明オリブ灰色(2.5GY7/1)				
142	青碗 磁 I-5・b類	J05PD	3 d		口径. 15.4	砂粒ない	中	(釉調) 青緑色 (口縁部) 浅黄色(7.5Y6/3)		
					器高. 4.6	(断) 灰色(N8/O)				
143	青碗 磁 I-5・b類	J05HG	3 c		口径. 16.0	砂粒ない	中	(釉調) オリブ灰色(10Y5/2)		
					器高. 3.1	(断) 灰白色(10Y7/1)				
144	青碗 磁 I-5・b類	P25TY	3 b		口径. 16.4	砂粒ない	中	(釉調) オリブ灰色(10Y5/2)		
					器高. 4.2	(断) 灰白色(10Y7/1)				
145	青碗 磁 I-5・b類	J05GJ	3 b		口径. 16.8	砂粒ない	軟	(釉調) 明緑灰色(5G7/1)		
					器高. 3.7	(断) 灰白色(7.5Y8/1)				
146	青碗 磁 I-5・b類	J04DH	3 c		器高. 2.5	砂粒ない	硬	(釉調) オリブ灰色(7.5Y6/3)	胸部外面無釉	ロクロ回転方向 反時計回り
					口径. 5.9	(外) 淡黄色(2.5Y8/3)				
147	青碗 磁 I-5・b類	J04DH	3 c		器高. 3.2	砂粒ない	硬	(釉調) 灰オリブ色(7.5Y6/2)	高台接地面無釉	
					(外) 明オリブ灰色(2.5GY7/1)					
148	青碗 磁 III-2類	J05EO	3 b		器高. 2.4	砂粒ない	中	(釉調) 緑灰色	高台接地面無釉	
					(断) 灰白色(10Y8/1)					
149	青碗 磁 III類	J05BB	3 b		器高. 2.9	砂粒ない	中	(釉調) うす緑色	高台接地面無釉	
					(外) 灰白色(10Y8/2)					
150	青碗 小碗	J05CM	3 d		口径. 10.6	砂粒ない	中	(釉調) オリブ灰色(2.5GY5/1)		
					器高. 2.1	(断) 灰白色(10Y7/1)				
151	青碗 磁 I-2類	P25UF	3 b		口径. 15.0	砂粒ない	中	(釉調) オリブ灰色(10Y6/2)		
					器高. 1.8	(断) 灰白色(10Y8/1)				
152	青碗 磁 I-2・a類	J05DD	3 c		口径. 18.7	砂粒ない	中	(釉調) オリブ灰色(10Y6/2)		
					器高. 4.7	(断) 灰白色(10Y7/1)				
153	青碗 磁 I-1・b類	J05CM	3 d		器高. 2.9	砂粒ない	中	(釉調) オリブ灰色(7.5Y6/2)		
					口径. 13.0	(断) 灰白色(10Y8/1)				
154	青碗 磁	J05GF	3 c		器高. 2.2	砂粒ない	中	(釉調) オリブ色(10Y6/2)		
					口径. 13.0	(断) 灰白色(10Y8/1)				
155	青皿 磁 I-1・a類	P25YA	2 b		器高. 1.1	砂粒ない	中	(釉調) 灰オリブ色(7.5Y5/3)	外面回転へら削り	ロクロ回転方向 反時計回り
					口径. 13.0	(外) 灰白色(10Y8/1)				
156	青皿 磁 I-1・b類	J04AS	3 c		器高. 1.0	砂粒ない	硬	(釉調) 明緑灰色(5G7/1)	外面回転へら削り	ロクロ回転方向 反時計回り
					口径. 11.0	(外) 灰白色(10Y8/1)				
157	青杯 磁 III-3・b類	J04CW	3 c		器高. 2.0	砂粒ない	硬	(釉調) 明緑灰色(5G7/1)		
					最大径 2.2	(断) 明緑灰色(7.5GY8/1)				
158	青水注 磁	J04AK	3 c		口径. 11.0	砂粒ない	硬	(釉調) 灰白色(10Y7/1)		
					器高. 2.0	(断) 明緑灰色(7.5GY8/1)				
159	褐釉陶器 壺	J04EC	3 d		口径. 9.1	砂粒ない	硬	(釉) にぶい赤褐色(5YR4/3)		
					器高. 5.4	(外) 灰オリブ色(7.5Y6/2)				
160	褐釉陶器 壺	P25WF	3 b		器高. 3.9	砂粒ない	硬	(釉調) 褐色(7.5YR4/3)		
					口径. 25.4	(内) 灰白色(N8/O)				
161	褐釉陶器 盤	P24YP	3 b		器高. 2.2	砂粒ない	軟	(外) 灰白色(5Y8/1)		
					口径. 25.4	(内) 浅黄色(2.5Y7/3)				
						白色及び茶色の 粒子を含む		(断) 灰白色(7.5Y7/1)		

NO.	種 類	出土地点	層 位	遺 構	法量(cm・g)	胎 土	焼成 色	調 手	備 考
162	瀬戸 おろし皿	J04BQ	3 b		器高. 1.4	砂粒ない	硬 (外) 褐色(5YR7/1) (内) 褐色(5YR7/1) (断) 灰白色(7.5YB/1)	底部外面回転糸切り痕 外面無釉	
163	須恵質 鉢A類	J05BC F25VC	3 c 3 c		口径. 22.9 器高. 6.3	砂粒多い	軟 (外) 灰白色(N8/0) (内) 灰白色(N8/0) (断) 灰白色(N8/0)	クロロ回転方向 時計回り 口縁部外面重ね焼痕 内面使用痕	
164	須恵質 鉢B1類	J04AP	3 c		口径. 22.5 器高. 6.7	砂粒少ない	硬 (外) 灰色(N6/0) (内) 灰色(N6/0) (断) 灰赤色(10R5/2)	クロロ回転方向不明 口縁部外面重ね焼痕	
165	須恵質 鉢B1類	F24YQ	3 c		口径. 27.6 器高. 2.5	砂粒少ない	中 (外) 灰色(N6/0) (内) 灰色(N6/0) (断) 灰色(N6/0)	クロロ回転方向 時計回り	
166	須恵質 鉢B1類	F25UB	3 c		口径. 27.0 器高. 2.7	砂粒ない	軟 (外) 灰白色(10Y8/1) (内) 灰白色(10Y8/1) (断) 灰白色(10Y8/1)	クロロ回転方向 時計回り	
167	須恵質 鉢B1類	F24YI	3 d		口径. 34.0 器高. 4.0	砂粒少ない	硬 (外) 灰色(N6/0) (内) 灰色(N6/0) (断) 灰赤色(10R5/2)	クロロ回転方向 時計回り 口縁部外面重ね焼痕	
168	須恵質 鉢B2類	J04EP	3 c		口径. 25.0 器高. 3.3	砂粒少ない	中 (外) 灰色(N6/0) (内) 灰白色(N8/0) (断) 灰白色(N8/0)	クロロ回転方向不明	
169	須恵質 鉢B2類	F24YS	3 c		口径. 22.0 器高. 5.0	砂粒少ない	軟 (外) 灰白色(N7/0) (内) 灰白色(N7/0) (断) 灰白色(N7/0)	クロロ回転方向 時計回り 口縁部外面重ね焼痕	
170	須恵質 鉢B2類	F24YI	3 c		口径. 25.0 器高. 6.5	砂粒多い	中 (外) 灰白色(N7/0) (内) 灰白色(N7/0) (断) 灰白色(N7/0)	クロロ回転方向 時計回り	
171	須恵質 鉢B2類	不明	3 c		口径. 33.2 器高. 4.7	砂粒少ない	硬 (外) 青灰色(10B6/1) (内) 青灰色(10B6/1) (断) 青灰色(10B6/1)	クロロ回転方向 時計回り 口縁部外面重ね焼痕	
172	須恵質 鉢C1類	J04AK	3 c		口径. 24.1 器高. 3.7	砂粒多い	硬 (外) 灰白色(N7/0) (内) 灰白色(N7/0) (断) 灰白色(N7/0)	クロロ回転方向不明 口縁部外面重ね焼痕	
173	須恵質 鉢C1類	F25SQ	2 b		口径. 25.0 器高. 6.0	砂粒少ない	硬 (外) 灰白色(N7/0) (内) 灰白色(N7/0) (断) 灰白色(N7/0)	クロロ回転方向不明 口縁部外面重ね焼痕	
174	須恵質 鉢C1類	J04ED	3 d		口径. 29.8 器高. 3.9	砂粒多い 黒色還元粒子を含む	中 (外) 灰白色(N7/0) (内) 淺黄色(7.5Y8/3) (断) 灰白色(N7/0)	クロロ回転方向 時計回り 口縁部外面重ね焼痕	
175	須恵質 鉢C2類	F24VY	3 b		口径. 24.4 器高. 3.2	砂粒多い	中 (外) 灰白色(N7/0) (内) 灰白色(N7/0) (断) 灰白色(N7/0)	クロロ回転方向不明 口縁部外面重ね焼痕	
176	須恵質 鉢C2類	J04GG	3 c		口径. 22.4 器高. 3.1	砂粒多い	中 (外) 灰白色(N7/0) (内) 灰白色(N7/0) (断) 灰白色(N7/0)	クロロ回転方向 時計回り 口縁部外面重ね焼痕	
177	須恵質 鉢D3類	J05ER	2 b		口径. 24.6 器高. 3.8	砂粒少ない	軟 (外) 灰白色(10Y8/1) (内) 灰白色(10Y8/1) (断) 灰白色(10Y8/1)	クロロ回転方向不明 内面に炭化物付着	
178	須恵質 鉢D3類	F25UT	2b(下)		口径. 24.5 器高. 3.2	砂粒多い	軟 (外) 淡黄色(5Y8/3) (内) 淡黄色(5Y8/3) (断) 淡黄色(5Y8/3)	クロロ回転方向不明	
179	須恵質 鉢D1類	J03BO	3 a		口径. 24.1 器高. 4.3	砂粒多い	軟 (外) 灰白色(2.5Y8/1) (内) 灰白色(N8/0) (断) 灰白色(N8/0)	クロロ回転方向 時計回り 口縁部外面重ね焼痕	
180	須恵質 鉢D1類	F25WT	2b(下)		口径. 26.6 器高. 5.3	砂粒少ない	硬 (外) 灰白色(N8/0) (内) 灰白色(N8/0) (断) 灰白色(N8/0)	クロロ回転方向不明 口縁部外面重ね焼痕	
181	須恵質 鉢D1類	F25VU	2b(上)		口径. 27.8 器高. 5.4	砂粒少ない	硬 (外) 灰白色(N7/0) (内) 灰白色(N7/0) (断) 灰白色(N7/0)	クロロ回転方向 時計回り 口縁部外面重ね焼痕	
182	須恵質 鉢D1類	J05BD	3 b		口径. 31.0 器高. 5.7	砂粒少ない	硬 (外) 灰白色(N8/0) (内) 灰白色(N8/0) (断) 灰白色(N8/0)	クロロ回転方向不明 口縁部外面重ね焼痕 内面炭化物付着	
183	須恵質 鉢D1類	J05JD I05EJ	2 b 2 b		口径. 30.0 器高. 5.5	砂粒少ない	硬 (外) 灰白色(N8/0) (内) 灰白色(N8/0) (断) 灰白色(N8/0)	クロロ回転方向不明	
184	須恵質 鉢	F25XU	2 b		口径. 25.5 器高. 2.5	砂粒ない 黒色粒子を含む	中 (外) 灰白色(N7/0) (内) 灰白色(N7/0) (断) 灰白色(N7/0)	クロロ回転方向不明 底部外面静止糸切痕	

NO.	種 類	出土地点	層 位	遺 構	法量(cm・g)	胎 土	焼成 色	調	手 法	備 考
図 版 185	須恵質 鉢	P24YO	3 d		器高. 1.4		砂粒多い	中	(外) 灰白色(N8/0) (内) 灰白色(N8/0) (断) 灰白色(N8/0)	ロクロ回転方向不明 底部ナデ調整
186	須恵質 鉢	J04CX	3 c		器高. 1.9		砂粒少ない	中	(外) 灰白色(N7/0) (内) 灰白色(N7/0) (断) 灰白色(N7/0)	ロクロ回転方向不明 底部外面糸切痕
187	瓦 質 鉢	P24XV	3 d		口径. 18.0 器高. 2.5		砂粒少ない	中	(外) 暗灰色(N8/0) (内) 灰白色(S18/2) (断) 灰白色(S18/2)	
188	瓦 質 鉢	J04FJ	3 c		器高. 1.5		砂粒少ない	中	(外) 暗灰色(N8/0) (内) 暗灰色(N8/0) (断) 灰白色(S18/1)	
189	瓦 質 摺鉢	J08CS	3 b		器高. 2.8		砂粒少ない	軟	(外) 浅黄色(2.5Y7/4) (内) 淡黄色(S18/3) (断) 淡黄色(S18/3)	
190	瓦 質 摺鉢 B ₁ 類	J04CG	3 c		口径. 24.2 器高. 4.9		砂粒多い	軟	(外) 灰褐色(5Y8/2) (内) 褐色(5Y8/1) (断) 赤褐色(10R6/6)	内面14本/cmのハケ目
191	瓦 質 摺鉢 B ₁ 類	J04AN	3 b		口径. 25.0 器高. 4.1		砂粒少ない	中	(外) 淡赤褐色(2.5YR7/4) (内) 淡赤褐色(2.5YR7/4) (断) 灰白色(S18/1)	
192	瓦 質 摺鉢 B ₁ 類	J04AO	3 b		口径. 25.0 器高. 5.1		砂粒少ない	軟	(外) 灰白色(7.5Y8/1) (内) 灰白色(7.5Y8/1) (断) 灰白色(7.5Y8/1)	粘土の接合痕が残る
193	瓦 質 摺鉢 B ₁ 類	P24YP	3 b		口径. 26.6 器高. 4.6		砂粒多い	軟	(外) 明黄褐色(2.5Y7/6) (内) 明黄褐色(2.5Y7/6) (断) 明黄褐色(2.5Y7/6)	
194	瓦 質 摺鉢 B ₁ 類	J04EH	3 c		口径. 32.0 器高. 3.9		砂粒多い	中	(外) 灰色(N4/0) (内) 灰色(N4/0) (断) オリーブ灰色(2.5GY6/1)	
195	瓦 質 摺鉢 C ₂ 類	P25VV		75-08	口径. 25.5 器高. 3.2		砂粒多い	軟	(外) 灰白色(S18/2) (内) 灰白色(2.5GY8/1) (断) 灰白色(S18/2)	
196	瓦 質 摺鉢 C ₂ 類	P25WV	2b(下)		口径. 26.2 器高. 7.4		砂粒多い	軟	(外) 淡黄色(7.5Y8/3) (内) 淡黄色(7.5Y8/3) (断) 淡黄色(7.5Y8/3)	
197	瓦 質 摺鉢 C ₂ 類	J04DH	3 c		口径. 30.7 器高. 5.0		砂粒少ない	軟	(外) 暗褐色(10Y8/3) (内) 灰白色(2.5Y8/2) (断) 灰白色(2.5Y8/2)	
198	瓦 質 摺鉢 C ₂ 類	P25ST	2		口径. 25.1 器高. 6.4		砂粒少ない	軟	(外) 灰白色(S18/2) (内) 灰白色(S18/2) (断) 灰白色(2.5GY8/1)	
199	瓦 質 摺鉢 D ₂ 類	J03AP	3 a		口径. 29.6 器高. 5.1		砂粒多い	軟	(外) 灰黄色(2.5Y7/2) (内) 浅黄色(2.5Y7/3) (断) 明褐色(7.5Y8/6)	
200	瓦 質 摺鉢 D ₁ 類	J04CW	3 c		口径. 29.6 器高. 4.8		砂粒多い	硬	(外) 灰白色(N6/0) (内) 灰白色(N6/0) (断) 灰白色(N6/0)	
201	瓦 質 摺鉢	P25UT	2b(下)		器高. 3.2		砂粒多い	軟	(外) 灰白色(7.5Y7/1) (内) 淡黄色(7.5Y8/3) (断) 淡黄色(7.5Y8/3)	
202	土師質 羽釜 B類壺式	J05GH	3 d		口径. 19.8 器高. 4.3		砂粒少ない	硬	(外) 浅黄褐色(10Y8/4) (内) 浅黄褐色(10Y8/4) (断) 浅黄褐色(10Y8/4)	
203	土師質 羽釜 C類	J05DP	3 b		口径. 20.7 器高. 5.4		砂粒多い	中	(外) にぶい黄褐色(10YR7/4) (内) にぶい黄褐色(10YR7/4) (断) にぶい黄褐色(10YR7/4)	体部外面へラ削り
204	土師質 羽釜 C類	J04AQ	3 a		口径. 20.0 器高. 4.4		砂粒ない	硬	(外) 灰褐色(7.5Y8/2) (内) にぶい褐色(5Y8/4) (断) 淡黄褐色(7.5Y8/3)	
205	土師質 羽釜 C類	J04CL	3 c		口径. 27.4 器高. 4.9		砂粒少ない	軟	(外) 浅黄褐色(7.5Y8/4) (内) 浅黄褐色(7.5Y8/4) (断) 浅黄褐色(7.5Y8/3)	
206	土師質 羽釜 D ₂ 類	J04PG	3 c		口径. 20.6 器高. 5.1		砂粒少ない	硬	(外) 褐色(7.5YR7/6) (内) 浅黄色(10YR7/4) (断) 灰黄色(2.5Y6/2)	体部外面へラ削り 粘土の接合痕が残る
207	土師質 羽釜 C類	J05GP	3 b		口径. 20.0 器高. 4.2		砂粒少ない	硬	(外) にぶい褐色(5YR7/6) (内) 褐色(7.5YR7/6) (断) 褐色(7.5YR7/6)	体部外面へラ削り

NO.	種類	出土地点	層位	遺構	法量(cm・g)	胎土	焼成	色調	手法	備考
図 図版 208	瓦質 羽釜 D ₂ 類	J05GJ	3 b		口径. 22.2	砂粒多い	軟	(外) 淡黄色(7.5Y8/3) (内) 灰白色(N7/0) (断) 灰白色(7.5Y8/2)		
					器高. 3.3	石英を少し含む				
209	瓦質 羽釜 D ₂ 類	J05EP	2		口径. 27.1	砂粒少ない	軟	(外) 淡黄色(7.5Y8/3) (内) 淡黄色(7.5Y8/3) (断) 淡黄色(7.5Y8/3)		
					器高. 3.6					
210	瓦質 羽釜 D ₂ 類	J04FE	3 b		口径. 19.0	砂粒多い	軟	(外) 灰白色(N4/0) (内) 灰白色(10Y8/1) (断) 灰白色(2.5GY8/1)		
					器高. 3.5					
211	瓦質 羽釜 D ₂ 類	F25TF	3 b			砂粒多い	中	(外) 灰白色(N7/0) (内) 灰白色(N7/0) (断) 灰白色(N8/0)		
					器高. 4.1					
212	瓦質 羽釜 D ₂ 類	J05AN	3 b			砂粒多い	軟	(外) 灰白色(N6/0) (内) 灰白色(N6/0) (断) 灰白色(10Y8/1)		
					器高. 3.1					
213	瓦質 羽釜 E ₁ 類	J04EX	3 c		口径. 22.0	砂粒少ない	中	(外) 灰白色(2.5Y8/2) (内) 褐色(7.5YR6/6) (断) 褐色(7.5YR6/6)		体部外面へラ削り
					器高. 3.5					
214	瓦質 羽釜 E ₁ 類	F25VU	2 b		口径. 22.0	砂粒少ない	軟	(外) オリーブ黒色(10Y3/1) (内) オリーブ黒色(10Y3/1) (断) 灰白色(7.5Y8/2)		体部外面へラ削り
					器高. 5.6					
215	瓦質 羽釜 E ₁ 類	F25UT	2b (下)		口径. 24.2	砂粒少ない	中	(外) 灰色(10Y4/1) (内) 灰色(10Y4/1) (断) 灰白色(10Y8/1)		体部外面へラ削り
					器高. 7.0					
216	瓦質 羽釜 E ₁ 類	F25VU	2b (上)		口径. 24.8	砂粒少ない	軟	(外) オリーブ黒色(7.5Y3/1) (内) オリーブ黒色(7.5Y3/1) (断) 灰白色(7.5Y8/2)		体部外面へラ削り
					器高. 6.5					
217	瓦質 羽釜 E ₁ 類	F25UR	2 b		口径. 31.6	砂粒少ない	中	(外) 明オリーブ灰色(2.5GY7/1) (内) 明オリーブ灰色(2.5GY7/1) (断) 明オリーブ灰色(2.5GY7/1)		体部外面へラ削り
					器高. 9.6	灰色、白色粒子を含む				
218	瓦質 羽釜 E ₁ 類	F25UR	2 b		口径. 36.0	砂粒少ない	硬	(外) 灰白色(10Y7/1) (内) 灰白色(10Y7/1) (断) 灰白色(10Y8/1)		体部外面へラ削り 2本/cmの平行 タタキ目
					器高. 7.6					
219	瓦質 羽釜 E ₂ 類	J03HP	3 a		口径. 12.5	砂粒少ない	軟	(外) 灰白色(N4/0) (内) 灰白色(N4/0) (断) 灰白色(7.5Y8/2)		内面7本/cmの ハケ目
					器高. 2.8					
220	瓦質 羽釜 E ₂ 類	J04EL	3 c		口径. 20.0	砂粒多い	中	(外) 灰色(N5/0) (内) 灰色(N5/0) (断) 灰白色(N8/0)		
					器高. 3.2					
221	瓦質 羽釜 E ₂ 類	F25TT	2 b		口径. 23.0	砂粒少ない	軟	(外) 灰白色(7.5Y8/1) (内) 灰白色(2.5Y7/2) (断) にぶい黄褐色(10YR6/4)		体部外面へラ削り
					器高. 7.9					
222	瓦質 羽釜 E ₂ 類	F25WT	2b (下)		口径. 24.8	砂粒少ない	軟	(外) 浅黄色(2.5Y7/3) (内) 灰白色(5Y8/2) (断) 浅黄色(2.5Y7/3)		3本/cmの平行 タタキ目
					器高. 5.8					
223	瓦質 羽釜 E ₂ 類	F25VU	2b (上)		口径. 25.0	砂粒少ない	軟	(外) 暗灰色(N3/0) (内) 暗灰色(N3/0) (断) 灰白色(10Y8/1)		磨耗の為 調整不明
					器高. 6.3					
224	瓦質 羽釜 E ₂ 類	F25SQ	2 b		口径. 28.0	砂粒少ない	軟	(外) オリーブ黒色(10Y4/1) (内) オリーブ黒色(10Y4/1) (断) 灰白色(10Y4/1)		磨耗の為 調整不明
					器高. 5.0	酸化粒を含む				
225	須恵質 甕	J05DN J05RE J05FP	3 d 3 d 3 d		口径. 16.9	砂粒多い	軟	(外) 灰白色(N7/0) (内) オリーブ灰色(2.5GY7/1) (断) オリーブ灰色(2.5GY7/1)		3本/cmの平行 タタキ目
					器高. 6.0					
226	須恵質 甕	J05FE	3 c		口径. 29.4	砂粒多い	軟	(外) 灰白色(N7/0) (内) 灰白色(N7/0) (断) 灰白色(2.5GY8/1)		4本/cmの平行 タタキ目
					器高. 1.4					
227	瓦質 甕	F25SY	2b (上)		口径. 28.9	砂粒多い	軟	(外) にぶい黄褐色(10YR7/3) (内) 淡黄色(5Y8/3) (断) 淡黄色(5Y8/3)		4本/cmの平行 タタキ目
					器高. 7.1					
228	瓦質 甕	F25UT	2b (下)		口径. 21.0	砂粒少ない	軟	(外) 灰黄色(2.5Y7/2) (内) 褐色(7.5YR6/6) (断) にぶい橙色(7.5Y6/4)		磨耗の為 調整不明
					器高. 4.7	酸化粒を少し含む				
229	瓦質 甕	F25WU	2b (下)		口径. 16.8	砂粒少ない	中	(外) 暗灰色(N3/0) (内) 暗灰色(N3/0) (断) 灰白色(10Y8/1)		3本/cmの平行 タタキ目
					器高. 5.2					
230	瓦質 甕	J05CH	3 b		口径. 17.3	砂粒少ない	軟	(外) にぶい黄褐色(10YR6/4) (内) 浅黄色(2.5YR7/3) (断) 褐色(5YR5/8)		4本/cmの平行 タタキ目
					器高. 5.5	クサリ礫を含む				

NO.	種類	出土地点	層位	遺構	法量(cm・g)	胎土	焼成	色調	手法	備考
図 図版 231	土師質 甕	J05DG	3 c		口径. 22.0	砂粒多い	中	(外) にぶい・褐色(7.5Y7/3) (内) にぶい・褐色(7.5Y7/3) (断) にぶい・褐色(7.5Y7/3)		
					器高. 3.7					
232	土師質 甕	P25SQ	2 b		口径. 27.8	砂粒少ない 結晶片岩を含む	中	(外) にぶい・黄褐色(10YR7/4) (内) 黄灰色(2.5Y5/1) (断) 浅黄色(5Y7/4)	体部内外面ナデ調整	
					器高. 5.1					
233	瓦質 甕	P24YR	3 c			砂粒少ない	中	(外) 灰色(7.5Y4/1) (内) 灰色(7.5Y4/1) (断) 灰色(7.5Y6/1)	外面3本/cの 平行タタキ目 内面8本/cの ハケ目	
234	瓦質 甕	J05EE	2 b			砂粒多い	中	(外) 黒褐色(2.5Y3/1) (内) 黒褐色(2.5Y3/1) (断) 黄灰色(2.5Y5/1)	外面2本/cの 平行タタキ目 内面5本/cの ハケ目	
235	瓦質 甕	P24XV	3 d			砂粒ない	軟	(外) 灰白色(7.5Y8/2) (内) 浅黄色(2.5Y7/4) (断) 灰白色(2.5GY8/1)	4本の格子タタキ目	
236	須恵質 甕	J05FM		74-00		砂粒少ない	軟	(外) 灰白色(N7/0) (内) 灰白色(N7/0) (断) 灰白色(N7/0)	3本/cの 平行タタキ目	
237	丸瓦	K01AC	2			砂粒少ない	軟	(外) 浅黄色(2.5Y7/4) (内) 浅黄色(2.5Y7/4) (断) 浅黄色(2.5Y7/4)		
238	丸瓦	J03GD	3 b			砂粒ない	中	(外) 灰白色(N6/0) (内) 灰白色(5Y8/1) (断) 灰白色(5Y8/1)		
239	平瓦	P25Q	2 b			砂粒少ない	軟	(外) 灰白色(10Y8/1) (内) 灰白色(10Y8/1) (断) 灰白色(10Y8/1)		
240	鬼瓦	J03AP	3 a			砂粒多い	中	(外) 灰色(N5/0) (内) 灰色(N5/0) (断) 灰白色(N7/0)		
241	丸 柄	P25TJ	2		長 幅 厚 重			(外) 灰色(N4/0) (内) 灰色(N6/0)		粘板岩
					28.10 1.99 5.65 5.87					
242	砥石	J04EP	3 d		長 幅 厚 重			(表) 灰白色(7.5Y8/1) (断) 明赤灰(5R7/1)		
					5.89 4.65 1.77 83.67					
243	砥石	J05AT	2		長 幅 厚 重			(表) 灰白色(5Y8/1)		砂岩
					14.20 7.58 8.23 1440.00					
244	土師器 皿A	J03DT		9-0S	口径. 15.5	砂粒少ない 細いクサリ礫も 少し含む	硬	(外) にぶい・褐色(5YB6/4) (内) にぶい・褐色(7.5YR7/3) (断) 褐色(5YB6/8)	口縁部ヨコナデ調整 底部外面ナデ調整 底部内面ナデ調整	
					器高. 2.2					
245	須恵器 杯A	J03ET		9-0S	口径. 12.9	砂粒少ない 黒色冠元粒子を 少し含む	硬	(外) 灰色(N6/0) (内) 灰色(N6/0) (断) 灰色(N6/0)	ロクロ回転方向 時計回り 底部へラ切未調整	
					器高. 2.2					
246	土師器 甕	J03ET		9-0S	口径. 26.7	砂粒少ない クサリ礫を少し含む	硬	(外) にぶい・褐色(7.5YR7/3) (内) にぶい・褐色(7.5YB5/4) (断) 褐色(7.5Y6/8)	口縁部内面・体部外 面6本/cのハケ目 体部内面ナデ調整 口縁部粘土接合痕	
					器高. 7.3					
247	土師器 甕	J03ET		9-0S	口径. 35.6	砂粒ない 石英を少し含む	硬	(外) 淡黄色(2.5Y8/4) (内) 灰白色(2.5Y7/1) (断) 灰白色(2.5Y7/1)	口縁部内面・胎部外 面6本/cのハケ目 体部内面ナデ調整	
					器高. 6.2					
248	青 碗	J04DN		36-0Z	口径. 13.6	砂粒ない	硬	(釉調) オリーブ黄色(7.5Y6/3) (断) 灰白色(10Y8/1)		
					器高. 5.4					
249	青 碗	J04CO		36-0Z	口径. 13.6	砂粒ない	硬	(釉調) オリーブ黄色(7.5Y6/3) (断) 灰白色(10Y8/1)		
					器高. 1.6					
250	須恵質 C1類	J04AM		36-0Z	口径. 25.5	砂粒少ない	中	(外) 灰白色(N7/0) (内) 灰白色(N7/0) (断) 灰白色(N7/0)	ロクロ回転方向不明 口縁部外面重ね焼痕	
					器高. 3.4					
251	土師質 羽釜 C類	J04DO		36-0Z	口径. 19.2	砂粒少ない クサリ礫を含む	中	(外) 淡黄色(2.5Y8/3) (内) 淡黄色(2.5Y8/3) (断) 淡黄色(2.5Y8/3)	磨耗の為調整不明	
					器高. 7.0					
252	瓦質 羽釜 E1類	P24YN		36-0Z	口径. 26.4	砂粒少ない	中	(外) 灰白色(10Y8/1) (内) 灰白色(10Y8/1) (断) 灰白色(10Y8/1)	体部外面へラ削り 内面8本/cの ハケ目	
					器高. 6.2					
253	土師質 甕	J04DN		36-0Z	口径. 25.9	砂粒多い 結晶片岩を多く含む	中	(外) にぶい・褐色(7.5YB5/3) (内) にぶい・黄褐色(10YR7/4) (断) 暗灰色(N8/0)	磨耗の為調整不明	(紀伊産)
					器高. 4.1					

NO.	種類	出土地点	層位	遺構	法量(cm・g)	胎土	焼成	色調	手法	備考
図 図版 254	土師質 甕	J04D0		36-C	口径. 29.6	砂粒多い	中	(外) 淡黄褐色(7.5YR8/4) (内) 淡黄褐色(7.5YR8/4) (断) 灰白色(5Y7/1)	体部内面へラ削り 外面ナデ調整	(紀伊産)
					器高. 4.5					
255	土師質 甕	J04D0		36-C	口径. 29.5	砂粒多い	中	(外) 淡黄色(7.5Y8/3) (内) 淡黄色(7.5Y8/3) (断) 灰色(M4/0)	体部内外面ナデ調整	(紀伊産)
256	天聖元宝	J04D0		36-C	直径 2.485 孔0.650・0.630 厚 0.165 重 2.800					
257	瓦 碗	J04E1		30-C	口径. 13.1	砂粒多い	硬	(外) 暗灰色(N8/0) (内) 暗灰色(N8/0) (断) 灰白色(N8/0)		
					器高. 3.0					
258	瓦 碗	J04E1		30-C	口径. 13.1	砂粒多い	硬	(外) 灰色(N6/0) (内) 灰色(N6/0) (断) 灰白色(N8/0)		
					器高. 0.85					
259	瓦 碗	J04E1		30-C	口径. 13.1	砂粒ない	中	(外) 灰色(N6/0) (内) 灰色(N6/0) (断) 灰白色(10Y8/1)		
					器高. 1.2					
260	瓦 碗	J04DX		33-C	口径. 15.3	砂粒ない	軟	(外) 灰色(N6/0) (内) 灰色(N6/0) (断) 灰色(7.5Y6/1)		
					器高. 4.6					
261	瓦 皿	J04DX		33-C	口径. 9.0	砂粒ない	硬	(外) 灰色(N6/0) (内) 灰色(N6/0) (断) 灰白色(N7/0)		
					器高. 2.3					
262	瓦 碗	J04F7		35-C(上)	口径. 14.5	砂粒少ない	軟	(外) 灰色(7.5Y5/1) (内) 灰白色(10Y7/1) (断) 灰白色(7.5Y7/2)		
					器高. 3.6					
263	瓦 碗	J04EX		39-OP	口径. 14.5	砂粒ない	軟	(外) 暗灰色(N8/0) (内) 灰白色(10Y8/1) (断) 淡黄色(7.5Y7/3)		
					器高. 1.5					
264	瓦 碗	F25UT		70-C	口径. 14.0	砂粒少ない	中	(外) 暗灰色(N8/0) (内) 暗灰色(N8/0) (断) 灰白色(10Y8/1)		
					器高. 2.0					
265	瓦 質 羽釜 E2類	F25UT		70-C	口径. 20.6	砂粒多い	中	(外) 灰白色(2.5GY8/1) (内) 灰白色(2.5GY8/1) (断) 灰白色(2.5GY8/1)		
					器高. 5.5	クサリ線を多く含む				
266	瓦 質 羽釜 E1類	F25WT		70-C	口径. 23.3	砂粒多い	軟	(外) 灰白色(10Y8/1) (内) 灰白色(10Y8/1) (断) 淡黄色(5Y8/3)	体部外面へラ削り 内面炭化物付着	
					器高. 10.6					
267	瓦 質 羽釜 E1類	F25WT		70-C	口径. 24.6	砂粒多い	軟	(外) 灰白色(5Y7/1) (内) 灰白色(5Y7/1) (断) 灰白色(5Y7/1)	体部外面へラ削り 内面炭化物付着	
					器高. 14.6					
268	瓦 質 羽釜 E2類	F25UT		70-C	口径. 25.6	砂粒多い	軟	(外) 灰白色(10Y8/1) (内) 淡黄色(5Y8/3) (断) 灰白色(10Y8/1)	磨耗の為、調整不明	
					器高. 7.1	酸化粒を含む				
269	瓦 質 甕	F25UT		70-C	口径. 24.6	砂粒少ない	軟	(外) 黒色(5Y2/1) (内) 黒色(5Y2/1) (断) 褐色(7.5Y7/6)	6本/cmの平行 タタキ目 体部内面ナデ調整	
					器高. 10.8	酸化粒を含む				
270	瓦 質 羽釜 E1類	F25TQ		65-C	口径. 21.8	砂粒少ない	軟	(外) 灰白色(7.5Y8/1) (内) 灰白色(10Y8/1) (断) 灰白色(7.5Y7/2)	体部外面へラ削り 体部内面9本/cmの ハケ目	
					器高. 9.3					
271	瓦 質 羽釜 E1類	F25UQ		65-C	口径. 23.0	砂粒多い	中	(外) 黒色(N8/0) (内) 灰白色(5Y7/1) (断) 灰白色(5Y8/1)	体部外面へラ削り 1.5本/cmの平行 タタキ目	
					器高. 7.0					
272	瓦 質 羽釜 E2類	F25TQ		65-C	口径. 24.0	砂粒少ない	軟	(外) 灰白色(10Y7/1) (内) 灰白色(10Y7/1) (断) 灰白色(7.5Y8/2)		
					器高. 3.2					
273	瓦 質 羽釜 E1類	F25TQ		65-C	口径. 33.0	砂粒少ない	硬	(外) 灰色(10Y8/1) (内) 灰白色(10Y7/1) (断) 灰白色(10Y7/1)		
					器高. 5.5					
274	瓦 質 羽釜 E2類	F25TQ		65-C	口径. 41.6	砂粒少ない	硬	(外) 灰色(N6/0) (内) 灰色(N6/0) (断) 灰色(N6/0)		
					器高. 6.7					
275	瓦 質 羽釜 E2類	F25XS		68-C	口径. 24.0	砂粒多い	中	(外) 灰オリーブ色(7.5Y6/2) (内) 灰色(N6/0) (断) 淡黄色(7.5Y7/3)		
					器高. 4.0					
276	須恵質 鉢 D1類	F25WT		68-C	口径. 29.0	砂粒少ない	硬	(外) 灰白色(N8/0) (内) 灰白色(N8/0) (断) 灰白色(N8/0)	口縁部外面重ね焼痕	
					器高. 3.4					

NO.	種類	出土地点	層位	遺構	法量(cm・g)	胎土	焼成	色調	手法	備考
277	須恵質 鉢 C ₂ 類	P25UH J05YB	3 b	52-08	口径. 26.0 器高. 5.5	砂粒多い	軟	(外) 灰白色(7.5Y8/2) (内) 灰白色(7.5Y8/2) (断) 灰白色(7.5Y8/2)	ロクロ回転方向不明 内面・口縁部外面に炭 化物付着	
278	須恵質 鉢 C ₂ 類	P25UH		52-08	口径. 26.0 器高. 5.5	砂粒多い	軟	(外) 灰白色(5Y8/2) (内) 灰白色(5Y8/2) (断) 灰白色(5Y8/2)	ロクロ回転方向不明 内面・口縁部外面に炭 化物付着	
279	開元通宝	P25UH		52-08	直径. 2.510 孔0.670・0.65 厚 0.185 重 3.100					背文有
280	須恵質 鉢 B ₁ 類	J05PN		60-0(下)	口径. 26.0 器高. 3.9	砂粒少ない	硬	(外) 灰色(N4/0) (内) 灰色(N4/0) (断) 灰色(N4/0)	ロクロ回転方向不明 口縁部外面重ね焼痕	
281	須恵質 鉢 B ₁ 類	J05BM		60-0	口径. 26.0 器高. 2.3	砂粒ない	中	(外) 灰色(N7/0) (内) 灰色(N7/0) (断) 灰色(N7/0)	ロクロ回転方向不明 口縁部外面重ね焼痕	
282	土師質 甕	J05EN		60-0	口径. 30.3 器高. 3.1 クサリ礫や結晶片岩 片を含む	砂粒多い	中	(外) にぶい褐色(10YR6/3) (内) にぶい褐色(10YR6/3) (断) にぶい褐色(10YR6/3)		(紀伊産)
283	瓦器 椀	P25TR		69-08	口径. 15.5 器高. 5.2	砂粒少ない	軟	(外) 灰色(7.5Y6/1) (内) 灰白色(7.5Y6/1)		
284	瓦器 椀	P25TR		69-08	口径. 16.3 器高. 4.3	砂粒少ない	中	(外) 暗青灰色(5B3/1) (内) 暗青灰色(5B3/1) (断) 灰白色(N8/0)		
285	瓦器 椀	P25SQ		69-08	口径. 15.2 器高. 5.3	砂粒少ない	軟	(外) オリーブ灰色(2.5GY5/1) (内) オリーブ灰色(2.5GY5/1) (断) 明オリーブ灰色 (2.5GY7/1)		
286	瓦器 椀	P25TR		69-08	口径. 15.0 器高. 4.6	砂粒少ない	中	(外) 灰白色(7.5Y8/1) (内) 灰白色(7.5Y8/1) (断) 灰白色(7.5Y8/1)		
287	土師質 羽釜 B類	P25SQ		69-08	口径. 26.5 器高. 14.9	砂粒多い	中	(外) 暗赤褐色(5YR3/2) (内) にぶい赤褐色(5YR4/3) (断) 暗赤褐色(5YR3/2)	体部外面へラ削り 体部内面6本/cmのハ ケ目・ナデ調整	
288	瓦器 椀	J05BS		63-08	口径. 16.5 器高. 1.7	砂粒ない	中	(外) 暗青灰色(5B4/1) (内) 暗青灰色(5B4/1) (断) 灰白色(5Y8/2)		
289	瓦器 椀	J05BS		63-08	口径. 16.5 器高. 0.9	砂粒ない	硬	(外) 灰色(N4/0) (内) 灰色(N4/0) (断) 灰白色(5Y8/2)		
290	瓦器 椀	J05BS		63-08	口径. 16.5 器高. 5.3	砂粒ない	中	(外) 灰色(7.5Y6/1) (内) 灰色(7.5Y6/1) (断) 灰白色(5Y7/1)		
291	瓦器 椀	J05CS		63-08	口径. 17.0 器高. 5.3	砂粒少ない	中	(外) 灰白色(5Y7/1) (内) 灰色(N6/0) (断) オリーブ灰色(2.5GY6/1)		
292	瓦器 椀	J05BS		63-08	口径. 14.7 器高. 4.7	砂粒ない	軟	(外) 灰色(N5/0) (内) オリーブ黄色(7.5Y6/3) (断) 灰白色(2.5GY8/1)		
293	瓦器 椀	J05BS		63-08	口径. 15.1 器高. 5.2	砂粒ない	軟	(外) 灰白色(10Y8/2) (内) 淡黄色(5Y8/3) (断) 灰白色(5Y8/1)		
294	瓦器 椀	J05CS		63-08(下)	口径. 15.1 器高. 5.2	砂粒ない	軟	(外) オリーブ灰色(2.5GY5/1) (内) オリーブ灰色(2.5GY5/1) (断) 灰白色(10Y7/2)		
295	瓦器 椀	J05CS		63-08	口径. 15.8 器高. 5.1	砂粒ない	軟	(外) 灰色(N4/0) (内) 灰色(N4/0) (断) 黄色(5Y7/6)		
296	瓦器 椀	J05BS		63-08(下)	口径. 15.1 器高. 5.0	砂粒少ない	軟	(外) 灰色(N4/0) (内) 灰色(N4/0) (断) 淡黄色(5Y8/3)		
297	瓦器 椀	J05BS		63-08	口径. 15.1 器高. 4.7	砂粒ない	軟	(外) 灰白色(2.5GY8/1) (内) 灰白色(N8/0) (断) 灰白色(5Y8/1)		
298	瓦器 椀	J05AR		63-08	口径. 14.7 器高. 5.5	砂粒ない	軟	(外) 灰白色(N5/0) (内) 灰白色(N4/0) (断) 灰白色(2.5GY8/1)		
299	瓦器 椀	J05BS		63-08	口径. 14.7 器高. 5.5	砂粒ない	軟	(外) 灰色(N4/0) (内) 暗灰色(N8/0) (断) 灰白色(7.5Y7/2)		

N O.	種 類	出土地点	層 位	遺 構	法量(cm・g)	胎 土	焼成 色	調	手 法	備 考
図 関 版 300	瓦 器 椀	J05BS		63-0S(下)	口径. 16.5 器高. 5.8	砂粒ない	軟	(外) オリーブ灰色(2.5GY5/1) (内) 灰色(N4/0) (断) 灰白色(7.5Y7/2)		
301	瓦 器 椀	J05CS		63-0S	口径. 15.2 器高. 4.15	砂粒ない	軟	(外) 灰白色(2.5GY8/1) (内) 灰白色(7.5Y7/2) (断) 灰白色(7.5Y7/2)		
302	瓦 器 椀	J05CS		63-0S	口径. 16.4 器高. 4.1	砂粒少ない	硬	(外) 灰白色(10Y8/1) (内) 黄灰色(N8/0) (断) 灰オリーブ色(7.5Y6/2)		
303	瓦 器 椀	J05CS		63-0S	口径. 17.0 器高. 4.3	砂粒ない	軟	(外) 灰白色(7.5Y7/2) (内) 灰白色(7.5Y7/1) (断) 灰オリーブ色(7.5Y6/2)		
304	瓦 器 椀	J05CS		63-0S	口径. 17.0 器高. 2.5	砂粒ない	中	(外) 灰色(N4/0) (内) 灰色(N4/0) (断) 灰色(5Y8/2)		
305	瓦 器 椀	J05BS		63-0S	口径. 17.0 器高. 3.5	砂粒少ない	中	(外) 灰白色(10Y8/1) (内) 灰色(7.5Y5/1) (断) 灰白色(7.5Y7/2)		
306	瓦 器 椀	J05CS		63-0S	口径. 17.0 器高. 3.1	砂粒ない	軟	(外) 灰白色(7.5Y7/2) (内) 灰白色(7.5Y7/2) (断) 灰白色(7.5Y7/2)		
307	瓦 器 椀	J05BS		63-0S	口径. 17.0 器高. 2.6	砂粒ない	軟	(外) 淡赤褐色(2.5YR7/4) (内) 灰色(7.5Y5/1) (断) 灰オリーブ色(7.5Y6/2)		
308	瓦 器 椀	J05CS		63-0S	口径. 17.0 器高. 2.2	砂粒ない	軟	(外) 灰オリーブ色(7.5Y6/2) (内) 灰色(7.5Y5/1) (断) 灰白色(7.5Y7/2)		
309	瓦 皿	J05AR		63-0S	口径. 9.2 器高. 1.9	砂粒ない	硬	(外) 灰色(7.5Y6/1) (内) 灰色(7.5Y6/1) (断) 灰白色(5Y8/2)		
310	瓦 皿	J05BR		63-0S	口径. 10.0 器高. 1.5	砂粒ない	中	(外) 灰色(7.5Y5/1) (内) 灰色(7.5Y6/1) (断) 灰白色(7.5Y7/2)		
311	瓦 皿	J05BR		63-0S	口径. 10.2 器高. 2.0	砂粒ない	中	(外) 灰色(N4/0) (内) 灰色(7.5Y4/1) (断) 灰白色(7.5Y7/2)		
312	土 師 質 皿	J05BR		63-0S	口径. 9.2 器高. 1.6	砂粒少ない	硬	(外) 灰白色(2.5Y7/4) (内) 浅黄色(5Y7/2) (断) 明黄褐色(10YR6/6)		
313	土 師 質 皿	J05BR		63-0S	口径. 14.2 器高. 3.0	砂粒ない	硬	(外) 灰白色(10YR8/2) (内) 灰白色(10YR8/2) (断) 灰白色(10YR8/2)		
314	土 師 質 皿	J05AR		63-0S	口径. 13.8 器高. 3.2	砂粒少ない	硬	(外) 灰白色(2.5Y8/2) (内) 浅黄褐色(10YR8/3) (断) 灰白色(2.5Y8/2)		
315	土 師 質 皿	J05BS		63-0S	口径. 15.3 器高. 2.4	砂粒ない	硬	(外) 灰白色(2.5Y8/2) (内) 灰白色(10YR8/2) (断) 灰白色(2.5Y8/2)		
316	白 磁 IV類	J05BS		63-0S(下)	口径. 11.3 器高. 2.6	砂粒ない	硬	(軸調) 灰白色(7.5Y8/1) (断) 灰白色(10Y8/1)		
317	土 師 質 羽釜 A類	J05AR		63-0S	口径. 32.0 器高. 10.1	砂粒多い	硬	(外) にぶい黄褐色(10YR7/3) (内) 灰黄色(2.5Y6/2) (断) 明黄褐色(10YR4/2)		
318	土 師 質 羽釜 B類	J05BS		63-0S(下)	口径. 26.7 器高. 15.8	砂粒多い クサリ礫を含む	中	(外) 褐灰色(10YR4/1) (内) 灰黄褐色(10YR4/2) (断) 黄褐色(10YR4/2)	体部内面炭化物付着	
319	土 師 質 羽釜 B類	J05CS		63-0S	口径. 25.6 器高. 18.3	砂粒多い クサリ礫を含む	中	(外) 黒褐色(10YR3/2) (内) 灰黄褐色(10YR4/2) (断) 黄褐色(7.5YR7/8)	体部内面炭化物付着	
320	土 師 質 羽釜 B類	J05BS		63-0S(下)	口径. 23.6 器高. 12.5	砂粒少ない クサリ礫を含むの	硬	(外) 灰黄褐色(10YR5/2) (内) 浅黄色(5Y8/3) (断) 黄褐色(10YR8/6)	口縁部ならびに体部内 面12本/cmのハケ目・ ナデ調整	
321	土 師 質 羽釜 B類	J05BS		63-0S(下)	口径. 25.4 器高. 7.4	砂粒少ない クサリ礫を含む	中	(外) 灰黄色(2.5Y7/2) (内) 浅黄褐色(7.5YR8/6) (断) 浅黄褐色(7.5YR8/6)		
322	土 師 質 羽釜 B類	J05BS		63-0S(下)	口径. 27.2 器高. 15.8	砂粒少ない クサリ礫を含む	軟	(外) 橙色(7.5YR7/6) (内) 橙色(7.5YR7/6) (断) 橙色(7.5YR7/6)	体部内面炭化物付着	

NO.	種 類	出土地点	層 位	遺 構	法量(cm・g)	胎 土	焼成	色	調	手 法	備 考
図 図版 323	土 師 質 羽釜 B類	J05BS			口径. 21.6 器高. 14.7	砂粒多い	中	(外) 赤褐色(10B6/8) (内) 赤褐色(10B6/8) (断) 赤褐色(10B6/8)			
324	土 師 質 羽釜 B類	J05BS		63-0S	口径. 21.5 器高. 10.1	砂粒多い クサリ礫を多く含む	硬	(外) にぶい黄褐色(10YR6/3) (内) 黄褐色(10YR6/6) (断) 橙色(7.5YR6/8)		体部内面板状工具痕	
325	土 師 質 羽釜 B類	J05BS		63-0S(下)	口径. 19.3 21.2 器高. 15.5	砂粒少ない	中	(外) 黒褐色(2.5YR3/1) (内) 淺黄色(10YR8/4) (断) 明褐色(7.5YR6/6)		体部外面ヘラ削り	口縁部 橙色(7.5YR7/ 6)
326	土 師 質 羽釜 B類	J05AR		63-0S(下)	口径. 17.6 器高. 6.1	砂粒少ない クサリ礫を含む	硬	(外) 灰白色(5Y8/1) (内) 灰白色(5Y8/1) (断) 黄褐色(7.5YR7/8)			
327	瓦 質 羽釜 B類	J05BS		63-0S	口径. 21.0 器高. 12.6	砂粒多い	硬	(外) 灰色(N6/0) (内) 灰色(N6/0) (断) 灰色(N5/0)		体部外面ヘラ削り	
328	瓦 質 羽釜 B類	J05CS		63-0S(下)	口径. 19.8 器高. 6.0	砂粒少ない	中	(外) 灰色(N6/0) (内) 灰色(N6/0) (断) 灰白色(7.5Y7/2)			
329	瓦 質 羽釜 B類	J05CS		63-0S(下)	口径. 24.0 器高. 9.6	砂粒少ない	中	(外) 灰色(N5/0) (内) 灰色(N5/0) (断) 灰色(N5/0)		体部外面ナデ調整	
330	瓦 質 羽釜 D1類	J05CS		63-0S(下)	口径. 27.2 器高. 12.5	砂粒多い	硬	(外) 灰色(N5/0) (内) 灰色(N6/0) (断) 灰色(N6/0)		体部外面ナデ調整 粘土接合痕残る	
331	瓦 器 碗	J05AQ		62-0S	口径. 14.6 器高. 4.6	砂粒少ない	軟	(外) 灰色(7.5Y5/1) (内) 灰色(7.5Y6/1) (断) 淡黄色(5Y8/4)			
332	瓦 器 碗	J05AQ		62-0S	口径. 15.1 器高. 4.2	砂粒ない	軟	(外) 灰白色(10Y8/1) (内) 灰白色(7.5Y7/2) (断) 灰白色(10Y7/1)			
333	瓦 器 碗	J05AQ		62-0S	口径. 10.9 器高. 2.8	砂粒少ない	軟	(外) 暗灰色(N3/0) (内) 灰色(N4/0) (断) 灰白色(10Y8/1)			
334	瓦 器 皿	J05AQ		62-0S	口径. 10.9 器高. 2.3	砂粒少ない	中	(外) 灰色(N4/0) (内) 灰色(N4/0) (断) 灰白色(10Y8/1)			
335	瓦 器 皿	J05AQ		62-0S	口径. 9.8 器高. 1.7	砂粒ない	軟	(外) 暗オリーブ灰色(2.5GY4/1) (内) 灰色(N6/0) (断) 灰白色(2.5GY8/1)			
336	瓦 器 皿	J05AQ		62-0S	口径. 9.4 器高. 2.4	砂粒ない	硬	(外) オリーブ灰色(2.5GY5/1) (内) 灰色(N6/0) (断) 灰白色(2.5GY8/1)			
337	瓦 器 皿	J05BQ		62-0S	口径. 8.8 器高. 2.3	砂粒少ない	軟	(外) 灰白色(N7/0) (内) 灰白色(N7/0) (断) 灰白色(5Y7/1)			
338	土 師 質 羽釜 B類	J05AQ		62-0S	口径. 30.1 器高. 3.7	砂粒多い	中	(外) 黄褐色(7.5YR7/8) (内) 灰色(10Y5/1) (断) 黄褐色(7.5Y8/1)			
339	瓦 器 碗	J05DQ		61-0S	口径. 15.1 器高. 4.4	砂粒少ない	硬	(外) 灰色(N5/0) (内) 灰色(N5/0) (断) 灰白色(10Y8/1)			
340	瓦 器 碗	J05DQ		61-0S	口径. 15.0 器高. 2.1	砂粒ない	硬	(外) 灰色(N5/0) (内) 灰色(N5/0) (断) 灰白色(7.5Y8/1)			
341	白 磁 碗 IV類	J05DQ		61-0S	口径. 15.0 器高. 4.5	砂粒ない	中	(釉調) 灰白色(7.5Y6/1) (断) 灰白色(10Y8/1)			
342	須 恵 質 鉢 A類	J05DQ		61-0S	口径. 30.7 器高. 12.2	砂粒少ない	軟	(外) 灰色(7.5Y6/1) (内) 灰白色(N8/0) (断) 灰白色(N8/0)		口クロ回転方向 時計回り 底部外面ナデ調整 底部内面同心円文	
343	瓦 器 碗	J05GH		45-0S	口径. 15.5 器高. 5.0	砂粒ない	硬	(外) 灰白色(10Y8/1) (内) 灰色(N5/0) (断) 灰白色(10Y8/1)			
344	瓦 器 碗	J05GH		45-0S	口径. 15.7 器高. 4.9	砂粒ない	軟	(外) 灰色(N6/0) (内) 灰色(N4/0) (断) 灰色(2.5GY8/1)			
345	瓦 器 碗	J05GH		45-0S	口径. 16.0 器高. 4.8	砂粒ない	軟	(外) 灰白色(7.5Y8/2) (内) 明オリーブ灰色(2.5GY7/1) (断) 灰白色(7.5Y7/2)			

N O.	種 類	出土地点	層 位	遺 構	法量(cm・g)	胎 土	焼成	色	調	手 法	備 考
図 図版 346	瓦 碗 器	J05GH		45-08	口径. 15.6	砂粒少ない	軟	(外) 灰色(10Y5/1) (内) 灰色(N6/0) (断) 明オリープ灰色(2.5GY7/1)			
					器高. 4.3						
347	瓦 碗 器	J05GH		45-08	口径. 15.2	砂粒ない	硬	(外) 灰色(N5/0) (内) 灰色(N5/0) (断) 灰白色(2Z5GY8/1)			
					器高. 4.7						
348	瓦 碗 器	J05GH		45-08	口径. 15.5	砂粒少ない	軟	(外) 灰色(N5/0) (内) 灰色(N6/0) (断) 灰白色(N8/0)			
					器高. 4.0						
349	瓦 碗 器	J05GH		45-08	口径. 15.4	砂粒ない	軟	(外) 明オリープ灰色(2.5GY7/1) (内) 灰白色(N7/0) (断) 灰白色(7.5Y8/2)			
					器高. 4.7						
350	瓦 皿 器	J05GH		45-08	口径. 10.0	砂粒ない	軟	(外) 灰白色(N7/0) (内) 灰白色(N4/0) (断) 灰白色(5Y8/2)			
					器高. 2.1						
351	瓦 皿 器	J05GH		45-08	口径. 9.8	砂粒ない	軟	(外) 暗灰色(N8/0) (内) 暗灰色(N8/0) (断) 暗オリープ灰色(2.5GY4/1)			
					器高. 2.1						
352	土 師 質 皿	J05GH		45-08	口径. 9.2	砂粒少ない	硬	(外) 浅黄褐色(7.5YR8/4) (内) 浅黄褐色(7.5YR8/4) (断) 淡褐色(5YR8/4)			
					器高. 1.45						
353	瓦 皿 器	J05GH		45-08	口径. 9.0	砂粒少ない	硬	(外) 灰色(N5/0) (内) 灰色(N5/0) (断) 灰白色(10Y8/1)			
					器高. 2.0						
354	瓦 皿 器	J05GH		45-08	口径. 9.7	砂粒ない	軟	(外) 灰白色(7.5Y8/2) (内) 灰白色(N7/0) (断) 灰白色(7.5Y8/2)			
					器高. 2.3						
355	瓦 皿 器	J05GH		45-08	口径. 9.3	砂粒少ない	軟	(外) 灰白色(10Y8/1) (内) 浅黄色(7.5Y8/3) (断) 灰白色(5Y8/2)			
					器高. 2.5						
356	瓦 皿 器	J05GH		45-08	口径. 8.9	砂粒少ない	硬	(外) 浅黄褐色(7.5YR8/3) (内) 浅黄褐色(7.5YR8/3) (断) 浅黄褐色(7.5YR8/3)			
					器高. 1.35						
357	土 師 質 皿	J05GH		45-08	口径. 9.3	砂粒ない	軟	(外) 褐色(5YR7/6) (内) 褐色(5YR7/6) (断) 褐色(5YR7/6)			
					器高. 1.6						
358	白 碗 皿 類	J05GI		45-08	口径. 9.3	砂粒ない	軟	(釉調) 淡黄色(5Y8/3) (断) 灰白色(10Y8/1)			
					器高. 4.0						
359	白 碗 皿 類	J05EH		45-08	口径. 9.3	砂粒ない	中	(釉調) 灰白色(10Y8/2) (外) 灰白色(10Y8/1) (断) 灰白色(10Y8/1)		底部外面無釉	
					器高. 2.4						
360	瓦 碗 器	J05GK		51-08	口径. 15.3	砂粒ない	中	(外) 灰白色(10Y8/1) (内) 灰白色(N7/0) (断) 灰白色(10Y8/1)			
					器高. 5.1						
361	瓦 碗 器	J05DI		51-08	口径. 14.0	砂粒ない	硬	(外) 灰色(N5/0) (内) 灰色(N5/0) (断) 灰白色(7.5Y8/2)			
					器高. 4.2						
362	瓦 碗 器	J05HK		51-08	口径. 16.3	砂粒ない	軟	(外) 灰白色(7.5Y8/1) (内) 灰白色(7.5Y8/1) (断) 灰白色(7.5Y8/1)			
					器高. 5.2						
363	瓦 碗 器	J05GH		51-08	口径. 15.2	砂粒ない	軟	(外) 灰白色(7.5Y8/2) (内) 灰白色(7.5Y8/2) (断) 灰白色(7.5Y8/2)			
					器高. 5.1						
364	瓦 碗 器	J05CF		51-08	口径. 15.8	砂粒ない	軟	(外) 浅黄色(2.5Y7/4) (内) 灰白色(7.5Y8/1) (断) 浅黄色(2.5Y7/4)			
					器高. 4.4						
365	瓦 碗 器	J05GJ		51-08	口径. 15.8	砂粒ない	硬	(外) 灰色(N5/0) (内) 灰色(N5/0) (断) 灰白色(10Y8/1)			
					器高. 1.5						
366	瓦 碗 器	J05GK		51-08	口径. 15.8	砂粒少ない	中	(外) 灰色(N4/0) (内) 灰色(N5/0) (断) 灰白色(10Y8/1)			
					器高. 1.0						
367	土 師 質 皿	J05FJ		51-08	口径. 8.4	砂粒ない	中	(外) 灰白色(2.5Y8/2) (内) 淡黄色(2.5Y8/3) (断) 灰白色(2.5Y8/2)			
					器高. 0.8						
368	瓦 皿 器	J05PD		51-08	口径. 10.0	砂粒ない	中	(外) 灰色(N5/0) (内) 灰色(N5/0) (断) 灰色(N7/0)			
					器高. 1.5						

N.O.	種 類	出土地点	層 位	遺 構	法量(cm・g)	胎 土	焼成 色	調 手 法	備 考
図 版 369	土 師 質 皿	J05DI		51-08	口径. 10.0 器高. 1.5	砂粒ない	中 (外) 淡黄色(2.5Y8/3) (内) 淡黄色(2.5Y8/3) (断) にぶい黄褐色(10YR7/4)		
370	白 磁 II類	J05DI		51-08(下)	口径. 13.6 器高. 1.6	砂粒ない	中 (釉調) 灰白色(7.5Y7/2) (断) 灰白色(10Y8/1)		
371	白 磁 IV類	J05DI		51-08(上)	口径. 16.0 器高. 3.3	砂粒ない	中 (釉調) 灰白色(7.5Y8/1) (断) 灰白色(7.5Y8/1)		
372	白 磁 IV-1・a類	J05DI		51-08(上)	口径. 19.6 器高. 3.7	砂粒ない	中 (釉調) 灰白色(7.5Y8/2) (外) 灰白色(7.5Y8/2) (断) 灰白色(7.5Y8/2)		底部外面無釉
373	土 師 質 羽釜 B類	J05DI		51-08(下)	口径. 19.6 器高. 3.6	砂粒少ない	中 (外) 淡黄色(2.5Y8/3) (内) 淡黄色(2.5Y8/3) (断) 黄褐色(7.5YR8/8)		
374	瓦 器 椀	F25TK		55-00	口径. 15.4 器高. 4.7	砂粒少ない	軟 (外) 暗オリーブ灰色(5GY4/1) (内) 灰色(N8/0) (断) 灰白色(10Y8/2)		
375	瓦 器 椀	F25TK		55-00	口径. 16.3 器高. 5.2	砂粒ない	軟 (外) 灰色(N8/0) (内) 明オリーブ灰色(2.5GY7/1) (断) 灰白色(7.5Y8/2)		
376	瓦 器 椀	F25TK		55-00	口径. 15.8 器高. 5.2	砂粒少ない	中 (外) 褐色(2.5YR6/8) (内) 灰色(7.5Y4/1) (断) 褐色(2.5YR6/8)		
377	瓦 器 椀	F25TK		55-00	口径. 15.9 器高. 4.4	砂粒ない	中 (外) 暗オリーブ灰色(2Z5GY4/1) (内) 灰色(N8/0) (断) 淡黄色(5Y7/4)		
378	瓦 器 椀	F25TK		55-00	口径. 15.0 器高. 5.5	砂粒ない	軟 (外) 暗灰色(N8/0) (内) 暗灰色(N8/0) (断) 暗灰色(N8/0)		
379	瓦 器 椀	F25TK		55-00	口径. 15.1 器高. 4.4	砂粒少ない	軟 (外) 灰白色(N7/0) (内) 灰白色(N7/0) (断) 灰白色(10Y8/1)		
380	瓦 器 椀	F25TK		55-00	口径. 14.2 器高. 3.8	砂粒少ない	硬 (外) にぶい褐色(7.5YR7/3) (内) 灰白色(10YR8/2) (断) にぶい褐色(7.5YR7/3)		
381	瓦 器 皿	F25TK		55-00	口径. 8.5 器高. 1.7	砂粒ない	硬 (外) 暗灰色(N8/0) (内) 灰色(N4/0) (断) 淡黄色(5Y7/4)		
382	瓦 器 皿	F25TK		55-00	口径. 9.1 器高. 2.1	砂粒少ない	硬 (外) 暗灰色(N8/0) (内) 暗灰色(N8/0) (断) 灰色(N6/0)		
383	瓦 器 皿	F25TK		55-00	口径. 9.8 器高. 1.7	砂粒少ない	中 (外) 灰白色(5Y8/2) (内) 灰白色(5Y8/2) (断) 灰白色(5Y8/2)		
384	土 師 質 羽釜 B類垂式	F25TK		55-00(下)	口径. 18.7 器高. 3.3	砂粒多い	中 (外) 黄褐色(7.5YR7/8) (内) 淡黄色(5Y8/3) (断) 淡黄色(5Y8/3)		
385	土 師 質 羽釜 B類	F25TK		55-00(下)	口径. 26.0 器高. 12.3	砂粒少ない	中 (外) 黄褐色(7.5YR8/8) (内) 灰白色(7.5Y7/1) (断) 灰白色(7.5Y7/1)		体部内面炭化物付着
386	瓦 器 椀	F25TK		56-00	口径. 13.7 器高. 4.0	砂粒ない	中 (外) 淡黄色(2.5Y8/4) (内) 灰白色(7.5Y8/1) (断) 灰白色(2.5Y8/2)		
387	瓦 器 椀	F25SK		56-00	口径. 16.0 器高. 4.8	砂粒少ない	硬 (外) 暗灰色(N8/0) (内) 暗灰色(N8/0) (断) 灰白色(10Y8/1)		
388	瓦 器 椀	F25TK		56-00	口径. 9.4 器高. 1.0	砂粒少ない	中 (外) 灰色(N4/0) (内) 灰色(7.5Y5/1) (断) 灰白色(7.5Y8/2)		
389	瓦 器 皿	F25SK		56-00(下)	口径. 9.4 器高. 2.1	砂粒多い	硬 (外) 黒色(N2/0) (内) 黒色(N2/0) (断)		
390	土 師 質 羽釜 B類	F25SK		56-00	口径. 7.4 器高. 7.4	砂粒多い	中 (外) 淡黄色(2.5Y8/4) (内) 灰黄色(2.5Y7/2) (断) 灰黄色(2.5Y7/2)		
391	瓦 器 椀	J05DI		47-00	口径. 15.3 器高. 4.7	砂粒ない	軟 (外) 灰白色(7.5Y8/2) (内) 灰色(N6/0) (断) 灰白色(7.5Y8/2)		

N.O.	種 類	出土地点	層 位	遺 構	法量(cm・g)	胎 土	焼成	色	調	手 法	備 考
図 園版 392	瓦 碗	J05Eh		47-00	口径. 15.6 器高. 5.0	砂粒ない	軟	(外) 灰白色(7.5Y8/1) (内) 灰白色(7.5Y8/1) (断) 灰白色(7.5Y8/1)			
393	瓦 碗	J05Eh		47-00	口径. 15.0 器高. 4.8	砂粒ない	軟	(外) 灰白色(5Y8/1) (内) 灰白色(5Y7/2) (断) 灰白色(5Y8/1)			
394	瓦 皿	J05Eh		47-00	口径. 8.6 器高. 2.1	砂粒ない	中	(外) 灰色(N5/0) (内) 灰色(7.5Y8/1) (断) 灰色(7.5Y6/1)			
395	土 師 質 皿	J05Eh		47-00	口径. 9.0 器高. 1.1	砂粒少ない	中	(外) にぶい、褐色(5YR7/4) (内) 褐色(2.5YR7/6) (断) 褐色(2.5YR7/6)			
396	土 師 質 皿	J05Eh		47-00	口径. 9.8 器高. 1.8	砂粒少ない	中	(外) 灰白色(2.5Y8/2) (内) 灰白色(2.5Y8/2) (断) 灰白色(2.5Y8/2)			
397	土 師 質 羽釜 B類	J05Eh		47-00	口径. 28.5 器高. 7.2	砂粒多い クサリ縹を含む	中	(外) 灰白色(2.5Y8/2) (内) 淡黄色(2.5Y8/4) (断) 淡黄色(2.5Y8/4)			
398	瓦 器 碗	J05Eh		49-00	口径. 15.2 器高. 5.2	砂粒少ない	軟	(外) 灰色(N4/0) (内) 灰色(N4/0) (断) 灰白色(2.5GY8/1)			
399	瓦 器 碗	J05Eh		49-00	口径. 15.2 器高. 4.15	砂粒少ない	硬	(外) 灰色(N4/0) (内) 灰色(N6/0) (断) 灰白色(2.5GY8/1)			
400	瓦 器 碗	J05Eh		48-00	口径. 15.1 器高. 5.2	砂粒ない	軟	(外) 灰色(7.5Y5/1) (内) 灰色(7.5Y5/1) (断) 灰色(10Y8/1)			
401	瓦 器 碗	J05Eh		48-00	口径. 15.0 器高. 4.4	砂粒少ない	硬	(外) 灰色(N5/0) (内) 灰色(N5/0) (断) 灰白色(2.5GY8/1)			
402	瓦 器 碗	J05Eh		48-00	口径. 15.0 器高. 2.2	砂粒少ない	軟	(外) 淡黄色(5Y8/3) (内) 灰色(10Y8/1) (断) 灰白色(5Y8/2)			
403	瓦 皿	J05Eh		48-00	口径. 9.5 器高. 1.9	砂粒少ない	軟	(外) 灰白色(5Y8/1) (内) 灰白色(5Y8/2) (断) 浅黄色(5Y7/3)			
404	瓦 器 碗	J05En		54-0W	口径. 15.6 器高. 5.2	砂粒ない	中	(外) 黒色(N2/0) (内) 黒色(N2/0) (断) 灰白色(N8/0)			
405	瓦 器 碗	J05En		54-0W(上)	口径. 15.5 器高. 5.2	砂粒ない	硬	(外) 灰色(N4/0) (内) 灰色(N4/0) (断) 灰白色(10Y8/1)			
406	杓	J05En		54-0W(下)	口径13.312.5 底径14.013.4 器高. 8.9						
407	瓦 器 碗	J05Ei		44-0B 柱穴・ホ4	口径. 16.0 器高. 5.2	砂粒少ない	軟	(外) 灰白色(7.5Y8/1) (内) 灰白色(7.5Y8/1) (断) 灰白色(7.5Y8/1)			
408	瓦 器 碗	J05Ei		44-0B 柱穴・ホ4	口径. 16.0 器高. 4.4	砂粒ない	硬	(外) 灰色(N5/0) (内) 灰色(N6/0) (断) 灰白色(2.5GY8/1)			
409	白 磁 V-2・b類	J05FG		44-0B 柱穴・ハ1	口径. 16.5 器高. 4.9	砂粒ない	中	(釉調) 灰白色(5GY8/1) (断) 灰白色(N8/0)			
410	土 師 質 皿	J05FG		44-0B 柱穴・ハ1	口径. 8.9 器高. 1.6	砂粒ない	軟	(外) 褐色(7.5Y7/6) (内) 褐色(7.5Y7/6) (断) 褐色(7.5Y7/6)			
411	瓦 器 碗	J05Eh		46-00	口径. 8.7 器高. 3.8	砂粒少ない	軟	(外) にぶい、黄褐色(10YR7/3) (内) にぶい、黄褐色(10YR7/3) (断) にぶい、黄褐色(10YR7/3)			
412	瓦 皿	J05Ei		50-00	口径. 8.7 器高. 2.1	砂粒ない	軟	(外) 灰白色(N7/0) (内) 灰白色(N7/0) (断) 灰白色(N8/0)			
413	土 師 質 皿	F25WU		72-0S	口径. 3.5 器高. 1.4	砂粒少ない 酸化粒を含む	硬	(外) 褐色(7.5YR7/6) (内) 灰白色(2.5Y8/2) (断) 褐色(7.5YR7/6)			
414	白 磁 IV類	J05FP		40-0S	口径. 1.0 器高. 1.0	砂粒ない	中	(釉調) 灰白色(5Y8/1) (外) 灰白色(10Y8/1) (断) 灰白色(10Y8/1)		外面回転ヘラ削り 外面無釉	

NO.	種類	出土地点	層位	遺構	法量(cm・g)	胎土	焼成	色調	手法	備考
図版 415	欠番									
416	瓦 羽釜 E1類	F25UR		67-0S	口径. 17.0 器高. 4.5	砂粒多い クサリ礫を多く含む	中	(外) 暗灰色(N3/0) (内) 灰色(N6/0) (断) 灰白色(N8/0)	体部外面へラ削り	
417	瓦 羽釜 E2類	F25TQ		64-0S	口径. 15.0 器高. 5.1	砂粒少ない 酸化粒を含む	軟	(外) 黄色(2.5Y8/6) (内) 黄色(10Y2/1) (断) 灰白色(10Y8/1)		
418	瓦 羽釜 E1類	F25WU		73-0O	口径. 24.4 器高. 4.4	砂粒少ない	軟	(外) 灰白色(7.5Y8/2) (内) 灰白色(7.5Y8/2) (断) 明黄褐色(10YR6/6)		
419	須恵 鉢 D1類	F25VS		66-0Z	口径. 20.1 器高. 3.3	砂粒少ない	中	(外) 灰白色(N7/0) (内) 灰白色(N7/0) (断) 灰白色(N7/0)	ロクロ回転方向不明 口縁部外面重ね焼痕	
420	須恵 鉢 D1類	F25VN		57-0S	口径. 27.0 器高. 9.1	砂粒多い	硬	(外) 灰白色(N8/0) (内) 灰白色(N8/0) (断) 灰白色(N8/0)	ロクロ回転方向不明 口縁部外面重ね焼痕	
421	欠番									
422	瓦 椀	G21NO	5		口径. 14.5 器高. 4.2	砂粒少ない	硬	(外) 灰白色(N7/0) (内) 灰白色(N7/0) (断) 灰白色(10Y8/1)		
423	瓦 椀	G21NO	2		口径. 14.8 器高. 3.0	砂粒少ない クサリ礫を含む	硬	(外) 明黄褐色(10YR7/6) (内) 明黄褐色(10YR7/6) (断) 明黄褐色(10YR7/6)		
424	土 師 皿	G210O	1		口径. 8.8 器高. 1.7	クサリ礫を含む	硬	(外) 明黄褐色(10YR7/6) (内) 明黄褐色(10YR7/6) (断) 明黄褐色(10YR7/6)		
425	丹 塗 波 壺	J03B0	3 a			砂粒少ない	硬	(外) 浅黄色(7.5Y7/3) (内) 黒褐色(7.5YR3/2) (断) 灰白色(10Y8/1)		
426	常 滑 甕	J04GA	3 c			砂粒多い	硬	(外) にぶい赤褐色(2.5YR5/3) (内) にぶい赤褐色(2.5YR5/3) (断) 灰白色(N7/0)		
427	備 前 州 鉢	J03FW	3 b			砂粒多い	硬	(外) 暗赤褐色(5YR3/2) (内) 暗赤褐色(5YR3/2) (断) 赤色(10R4/6)		
428	備 前 州 鉢	J04AS	3 c			砂粒少ない	硬	(外) 灰白色(2.5Y8/1) (内) 灰白色(5YR8/1) (断) 灰白色(2.5Y7/1)		
429	備 前 壺	F25WU	2b (下)			砂粒多い	硬	(外) にぶい赤褐色(2.5YR5/3) (内) 暗青灰色(5YR3/1) (断) 灰黄色(2.5Y7/2)		
430	備 前 州 鉢	J04AP	3 b			砂粒少ない	中	(外) 褐灰色(10YR6/1) (内) 赤灰色(10R5/1) (断) にぶい赤褐色(10R6/3)		
431	常 滑 甕	J04EK	3 c			砂粒少ない	中	(外) にぶい赤褐色(7.5R5/3) (内) にぶい褐色(7.5YR6/4) (断) 灰白色(10Y7/1)		
432	常 滑 甕	J05LF	3 c			砂粒多い	硬	(外) 灰白色(N7/0) (内) 灰黄褐色(10YR6/2) (断) にぶい黄褐色(10YR7/3)		
433	白 磁 碗 II類	F25XL	3 b		器高. 2.6	砂粒少ない	中	(釉調) 灰白色(10Y8/2) (断) 灰白色(7.5Y8/1)		
434	瓦 羽釜 E1類	J05CP	2 b		口径. 24.0 器高. 4.0	砂粒少ない	中	(外) 暗灰色(N3/0) (内) 暗灰色(N3/0) (断) 灰白色(10Y8/1)		
435	平 瓦	F24YK	3 c			砂粒多い	軟	(外) 浅黄色(2.5Y7/4) (内) 浅黄色(2.5Y7/4) (断) 明黄褐色(10YR6/6)		
436	平 瓦	J04EI	3 a			砂粒多い	軟	(外) 灰白色(5Y7/2) (内) 灰色(N5/0) (断) 灰白色(7.5Y8/2)		
437	丸 瓦	J04BJ	3 c			砂粒多い	硬	(外) 灰色(N5/0) (内) 灰白色(N8/0) (断) 灰白色(N8/0)		

NO.	種類	出土地点	層位	遺構	法量(cm・g)	胎土	焼成	色調	手法	備考
図 図版 438	縄文土器	J03GU		7-00		小石多い	硬	(外) 褐色(7.5YR7/6) (内) 灰黄褐色(10YR4/2) (断) 褐色(7.5YR7/6)		
439	灰釉陶器 壺	J05GF	3 d		砂粒少ない	硬			(釉調) オリーブ灰色(10Y6/2) (内) 灰白色(N8/0) (断) 灰白色(N8/0)	
440	灰釉陶器 壺	J05GQ	2 b		砂粒少ない		硬	(釉調) 灰白色(10Y7/2) (内) 灰白色(7.5Y8/1) (断) 灰白色(7.5Y8/1)		凹線文
441	灰釉陶器 壺	J05RV		398-CS	砂粒少ない	硬			(釉調) 灰白色(10Y7/2) (内) 灰白色(7.5Y8/1) (断) 灰白色(7.5Y8/1)	

版 圖

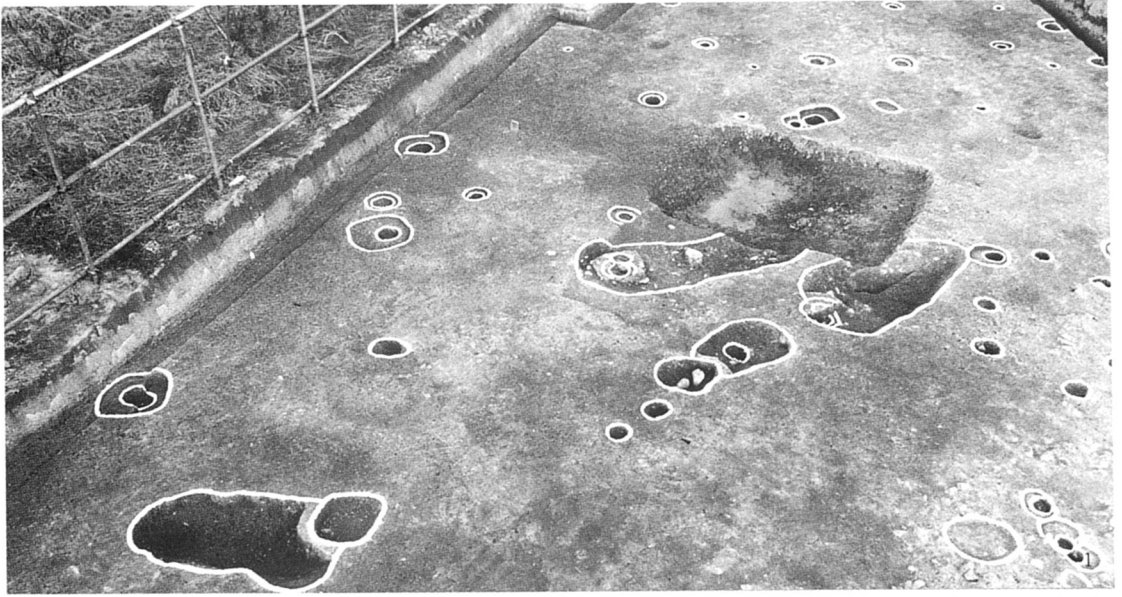
図版一 遺跡遠景（西から）



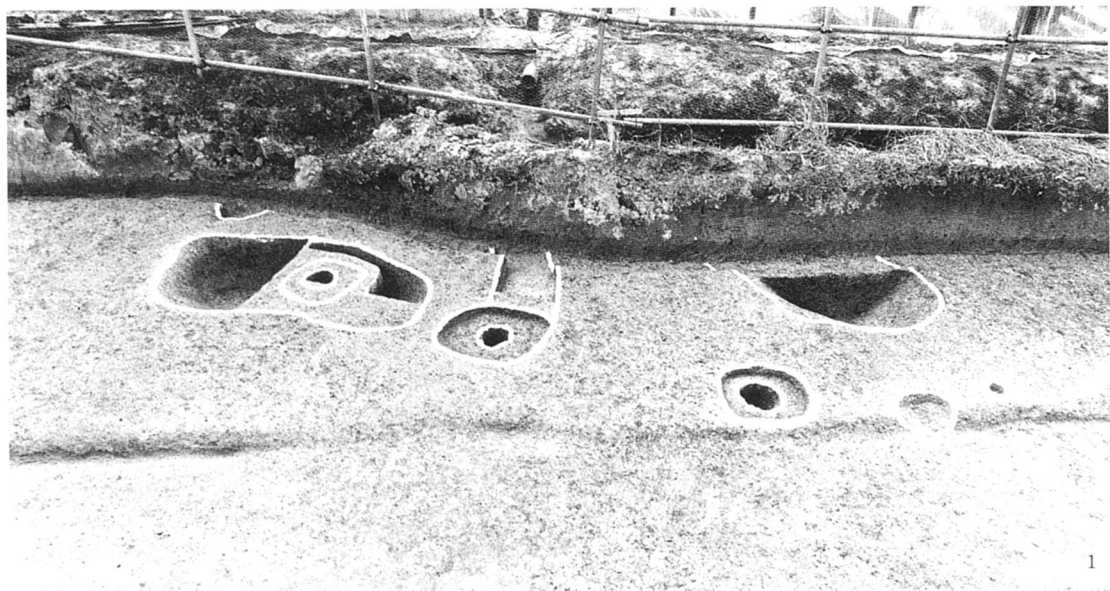
山直中遺跡

図版二 I地区全景(空中写真 右が北)





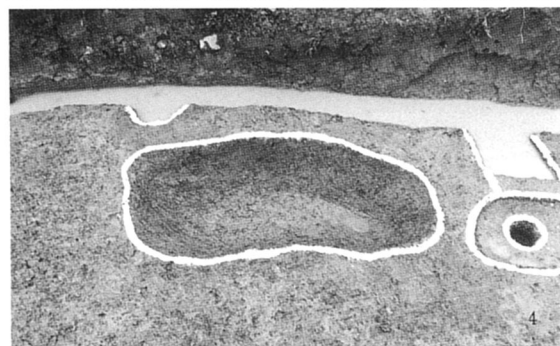
1. 西部土壇群 (南から) 3. 2-00 (東から) 5. 3-00 (西から) 7. 4-00 (南から)
2. 1-00 (北東から) 4. 3-00 (東から) 6. 5-00 (南から)



1



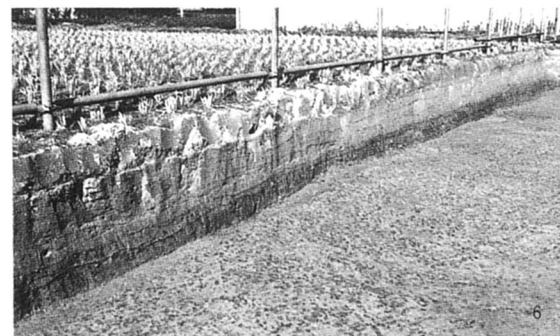
3



4



5

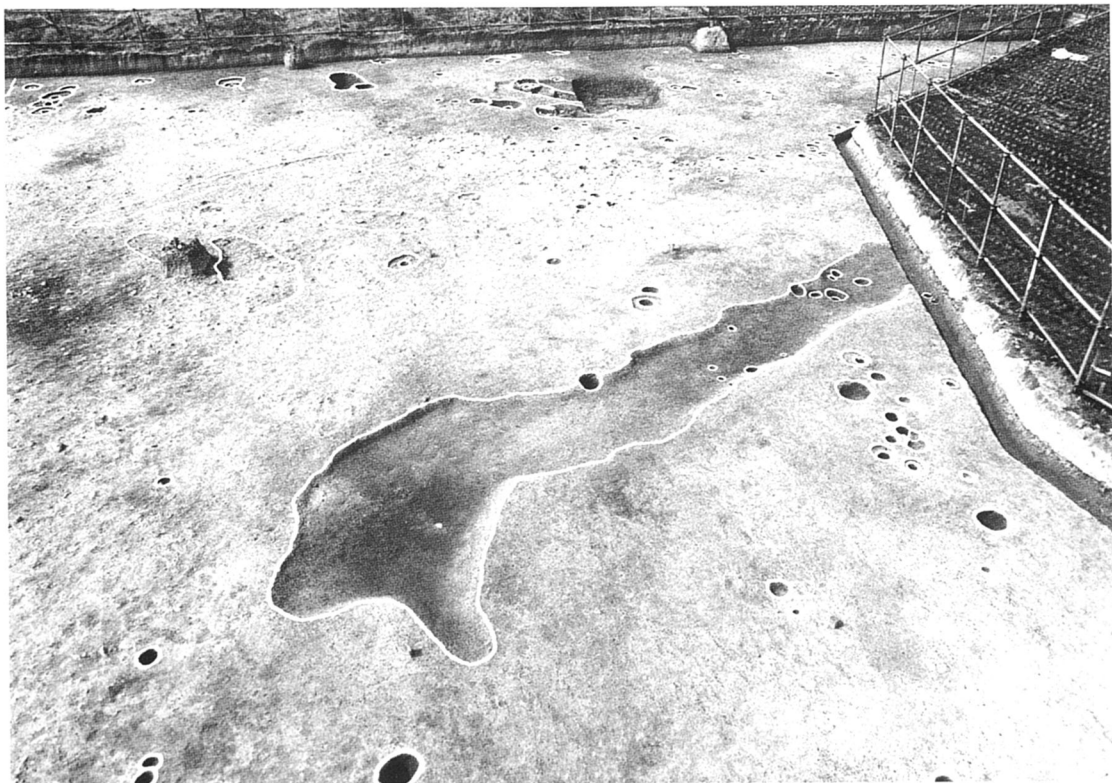


6



7

1. 東部土壇群（北から） 2. 7-00土層（東から） 3. 7-00土層（北から） 4. 7-00全景（北から） 5. 6-00土層（西から） 6. 西壁北部土層 7. 南壁東部土層

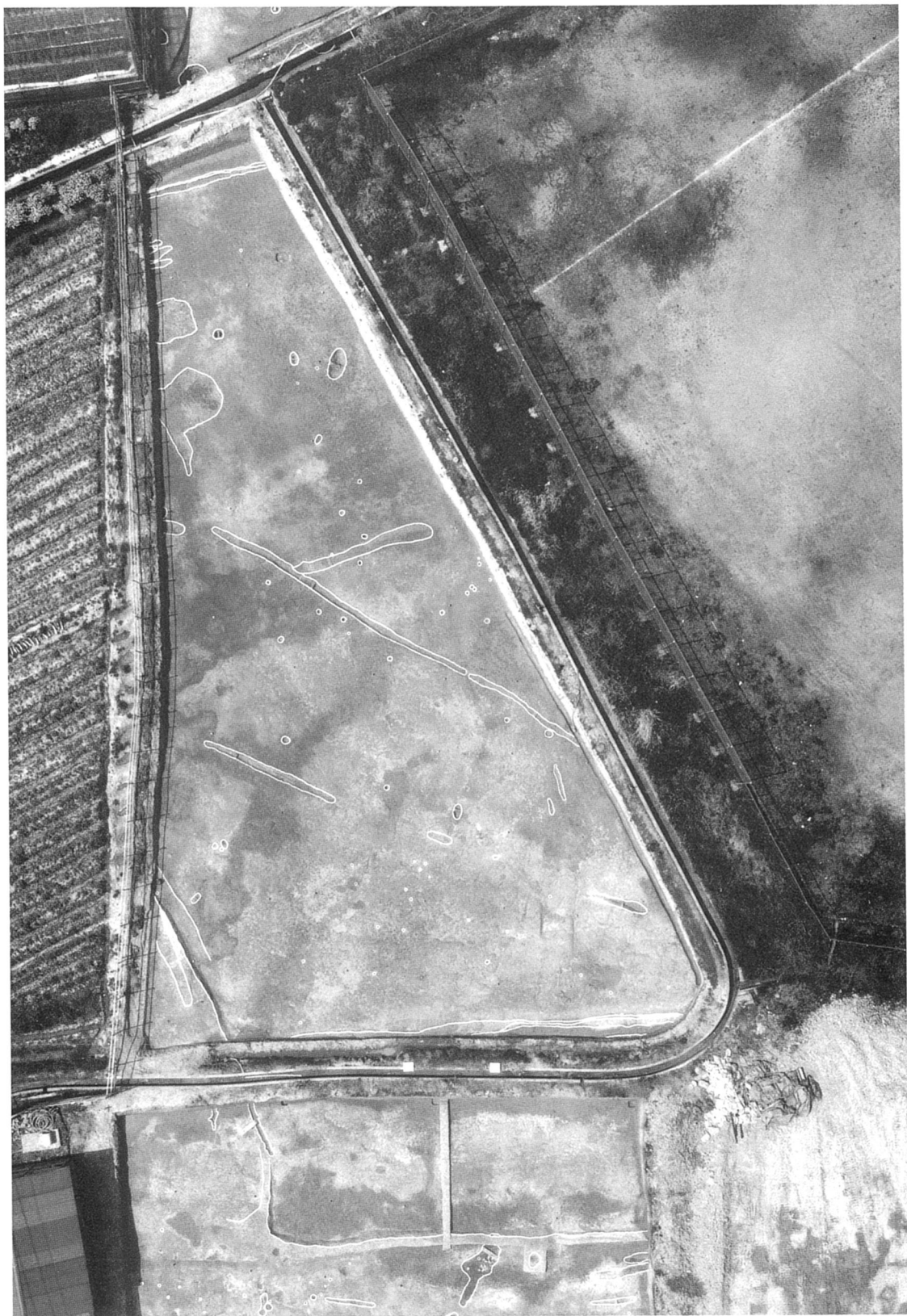


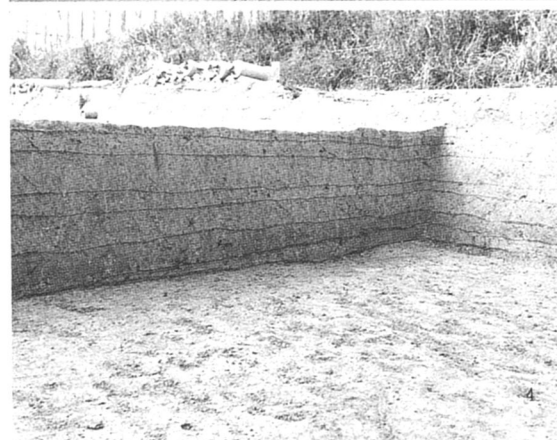
9-OS 全景 (東から)



10・11・18-OB (南から)

図版六 J地区全景（空中写真 右が北）

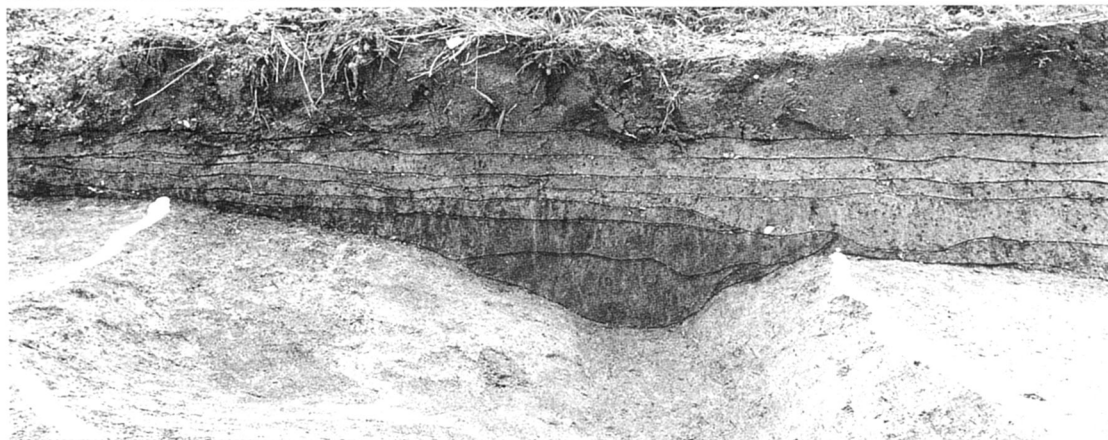
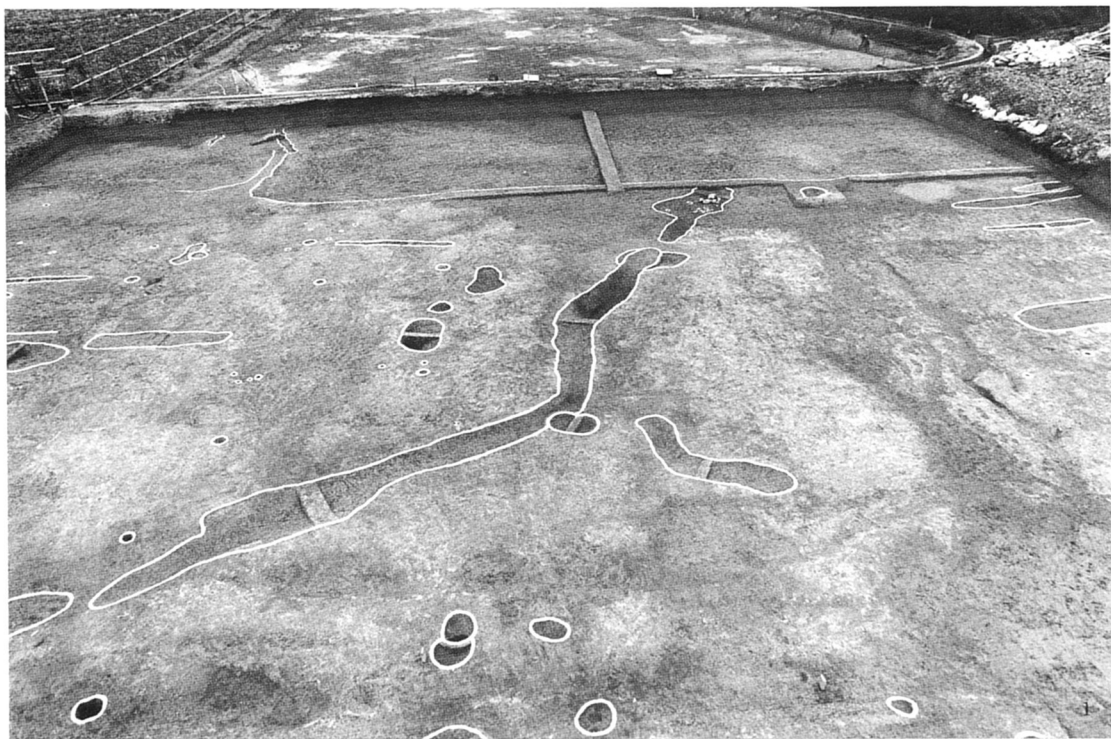




1. 27・28-OS (北から) 3. 30-OS 土層 (東から) 5. J-1 付近土層 (東から)
2. 25-00 (西から) 4. J-2 付近土層 (東から)

図版八 K地区全景(空中写真 右が北)



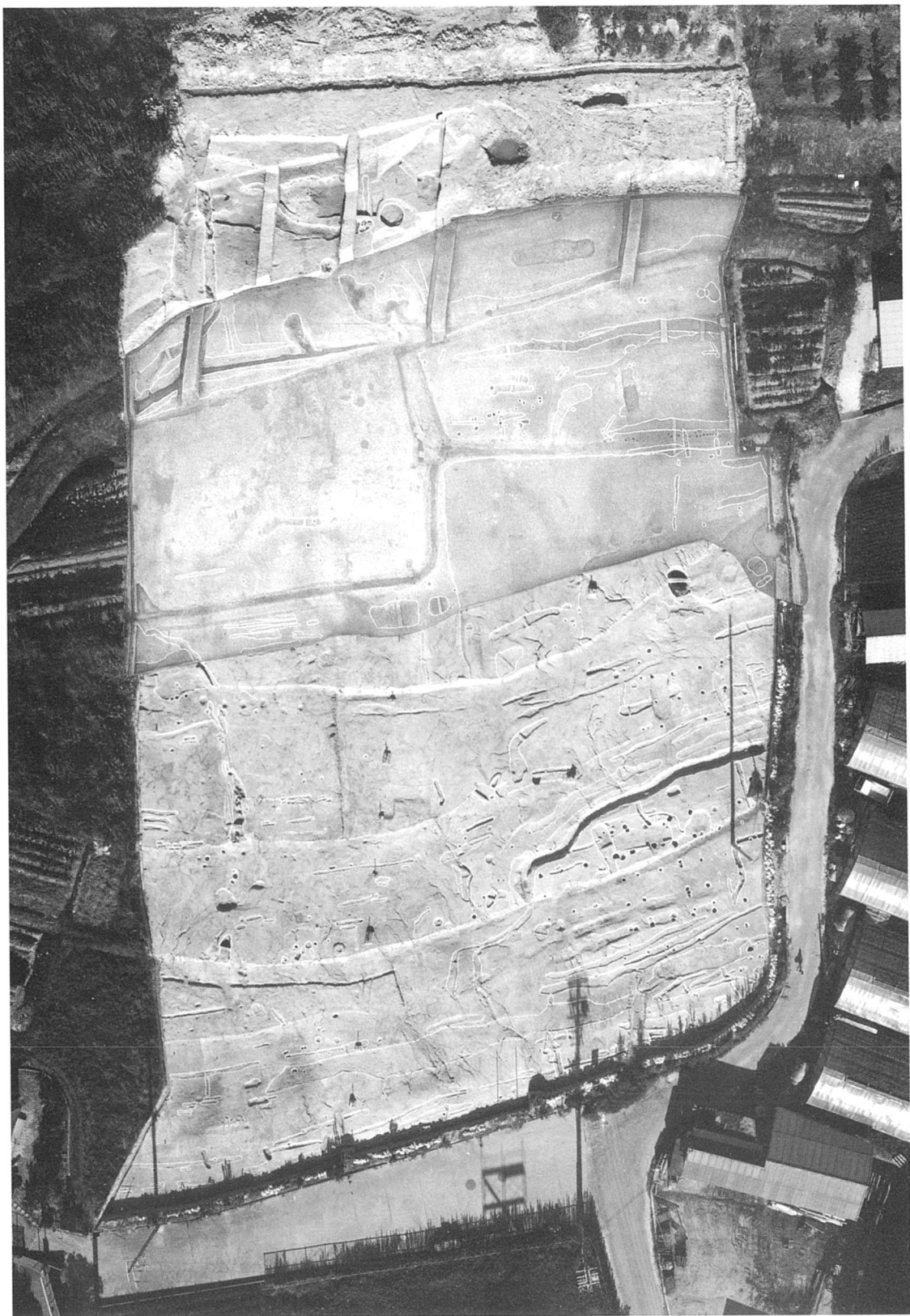


1. 35-OS (東から) 3. 35-OS 集石部分 (東から)
2. 35-OS 土層 (b-b') 4. 33-OS 遺物出土状況 (西から)



1. 36・37-OZ (南から) 3. 36-OZ土層と起耕痕 (南から)
2. 36-OZ土層 (北壁) 4. K地区土層 (北壁中央部分)

図版一 I地区(空中写真 左が北)

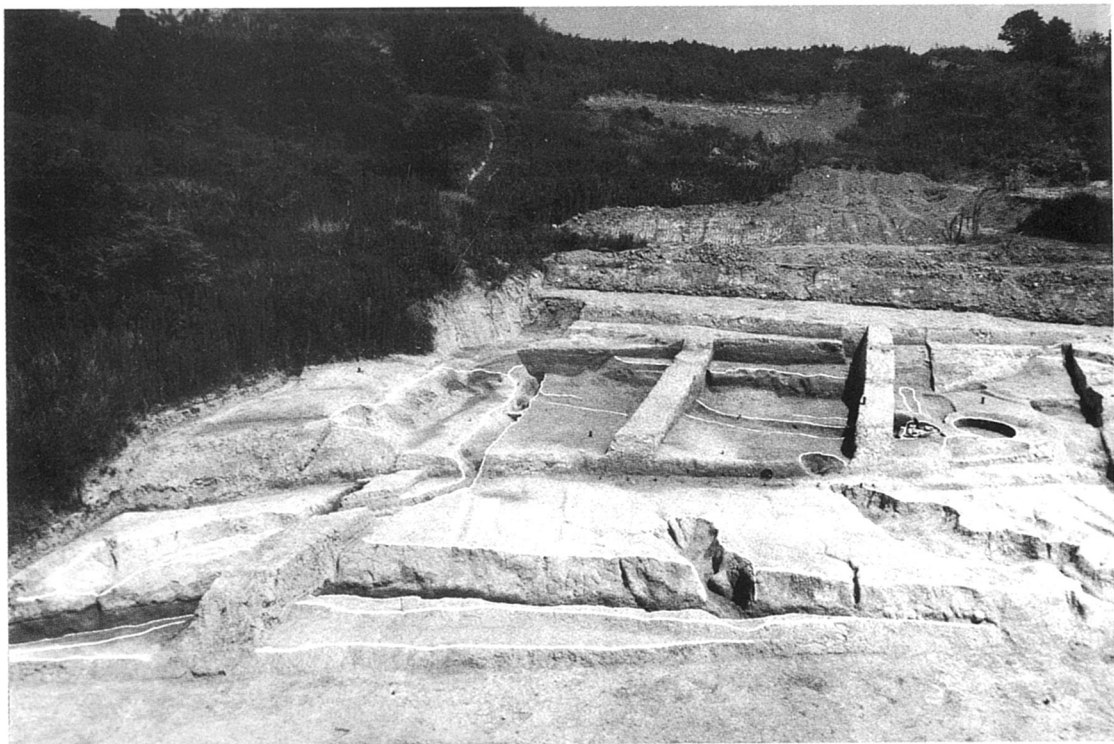




1. J05CP～CS土層（北から） 2. J05CG～CJ土層（南から） 3. J05CC・CD土層（南から）



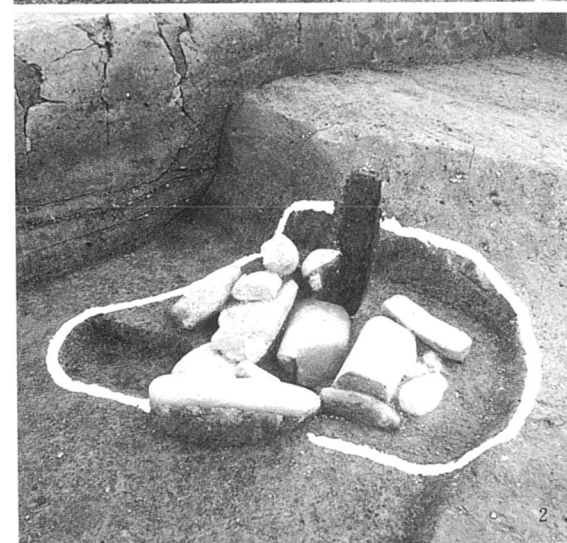
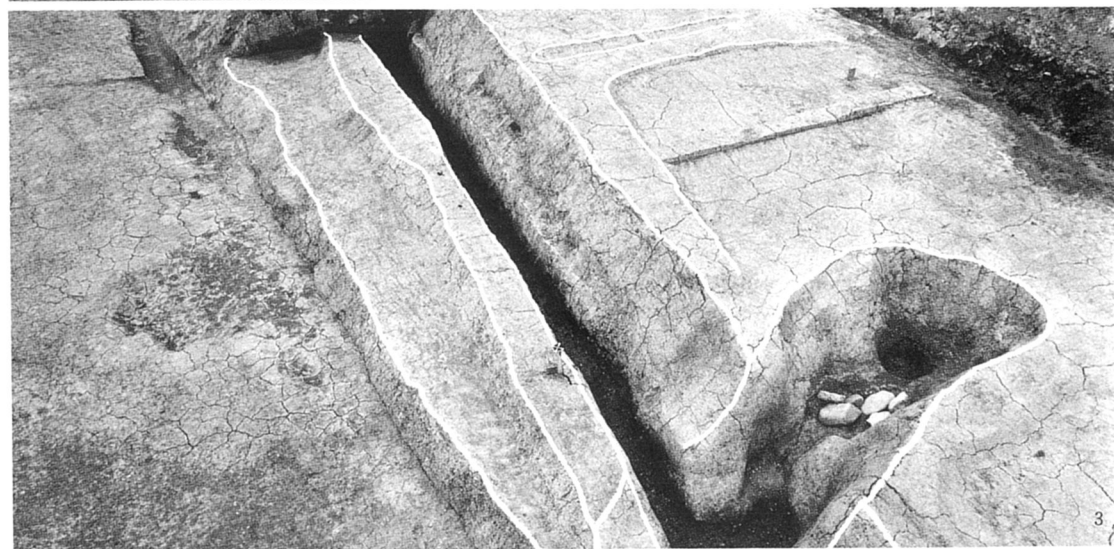
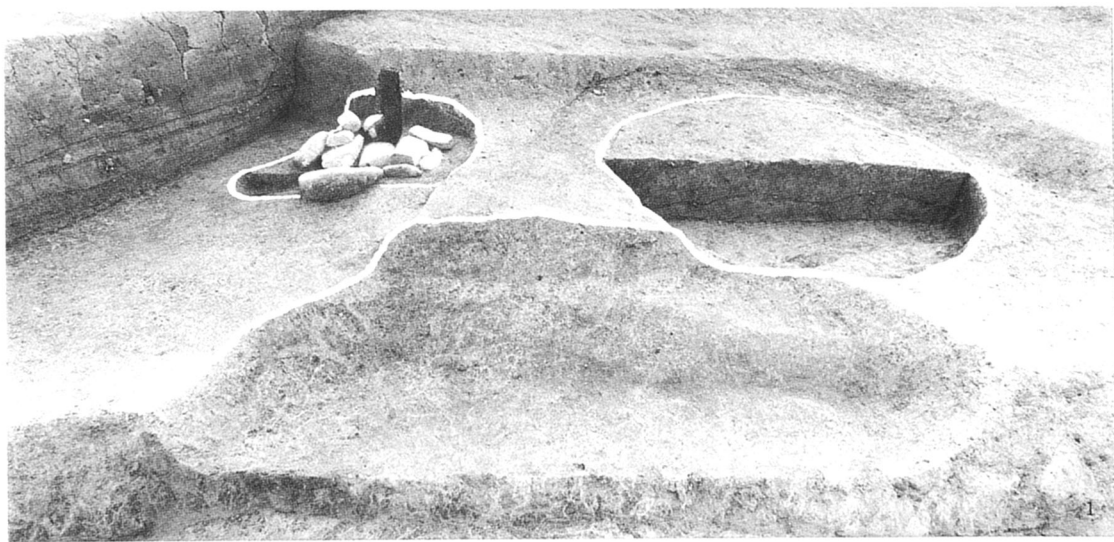
1. 69-OS 付近東壁土層 2. F25V S~VV 土層 (北から) 3. 64・65・69-OS 土層 (北から)



東北部全景（西から）



65-OS 全景（北から）



1. 71・73-00 (西から) 3. 65・67-0S (南から)
2. 71-00 (西から) 4. 67-0S土層 (西から)



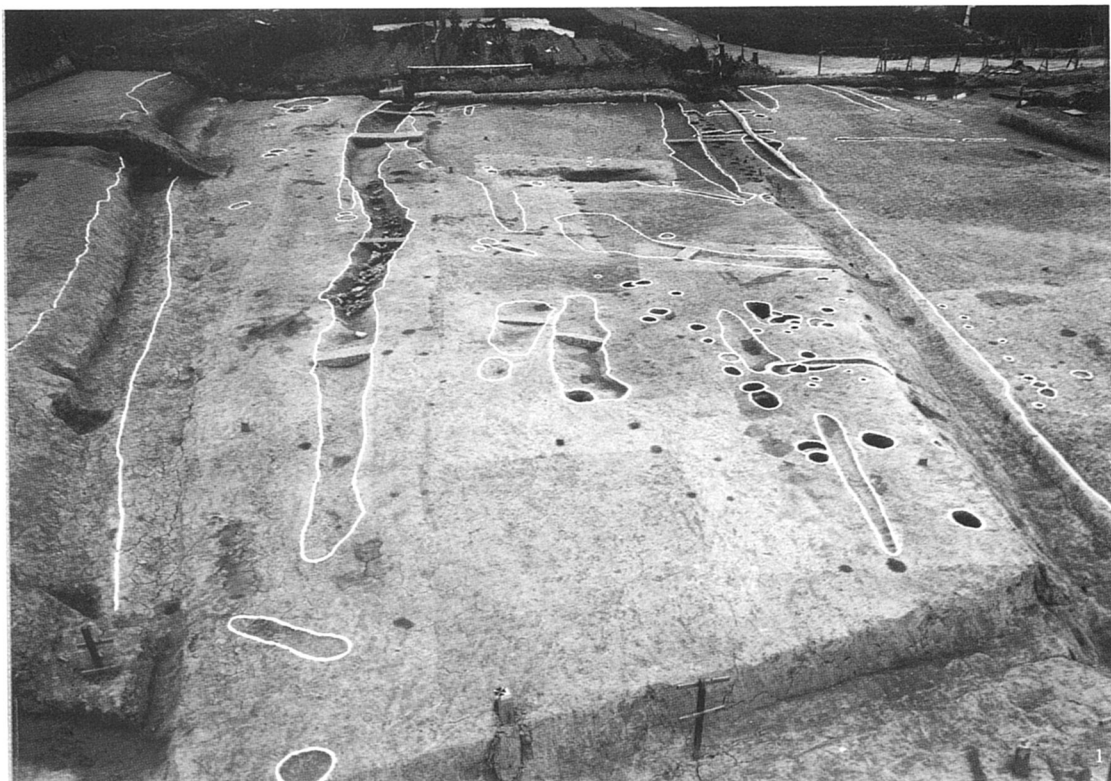
1. 68-OS土層 (西から) 2. 69-OS (西から) 3. 同 土層・遺物出土状況



東部遺構群（東から）



同上（北から）



63-OS (北から)



2. 63-OS遺物出土状況 3. 同 細部 4. 同 瓦質羽釜出土状況