



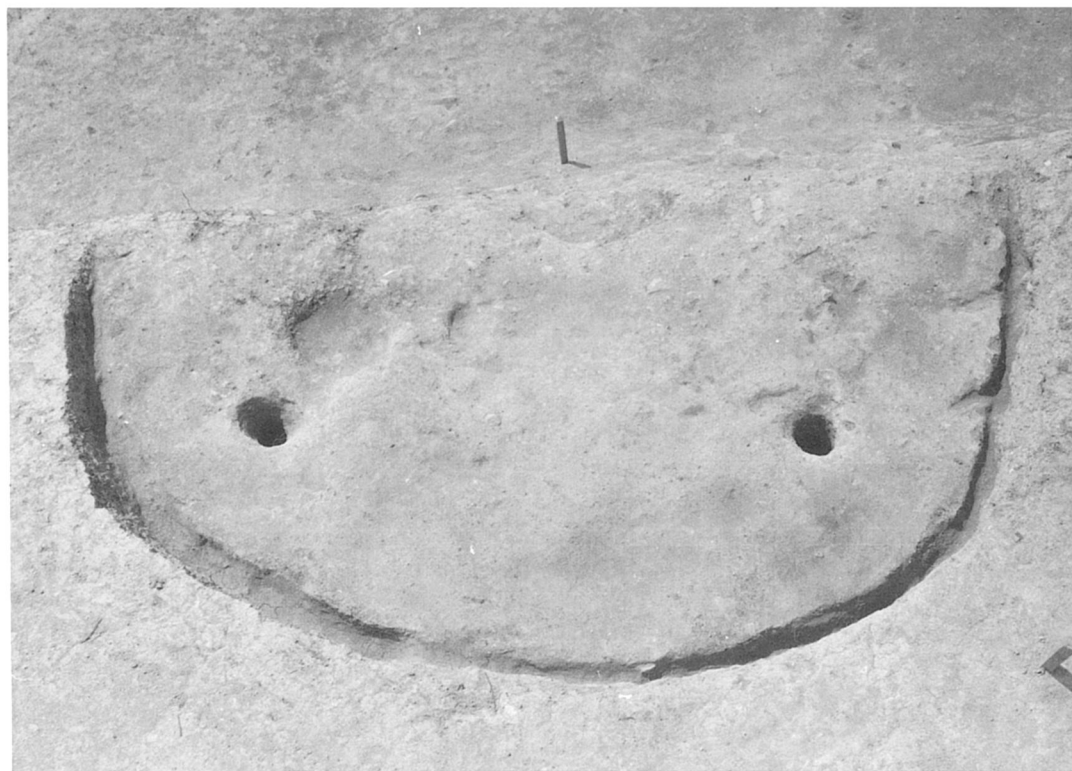
9・13号住居址埋土堆積状況（南から）



9・13号住居址炉址（北から）



10号住居址・テラス状遺構（北から）



11号住居址（東から）



11号住居址（北から）



12号住居址・テラス状遺構（北から）



12号住居址・テラス状遺構出土遺物（南から）



14号住居址（北から）



14号住居址（西から）



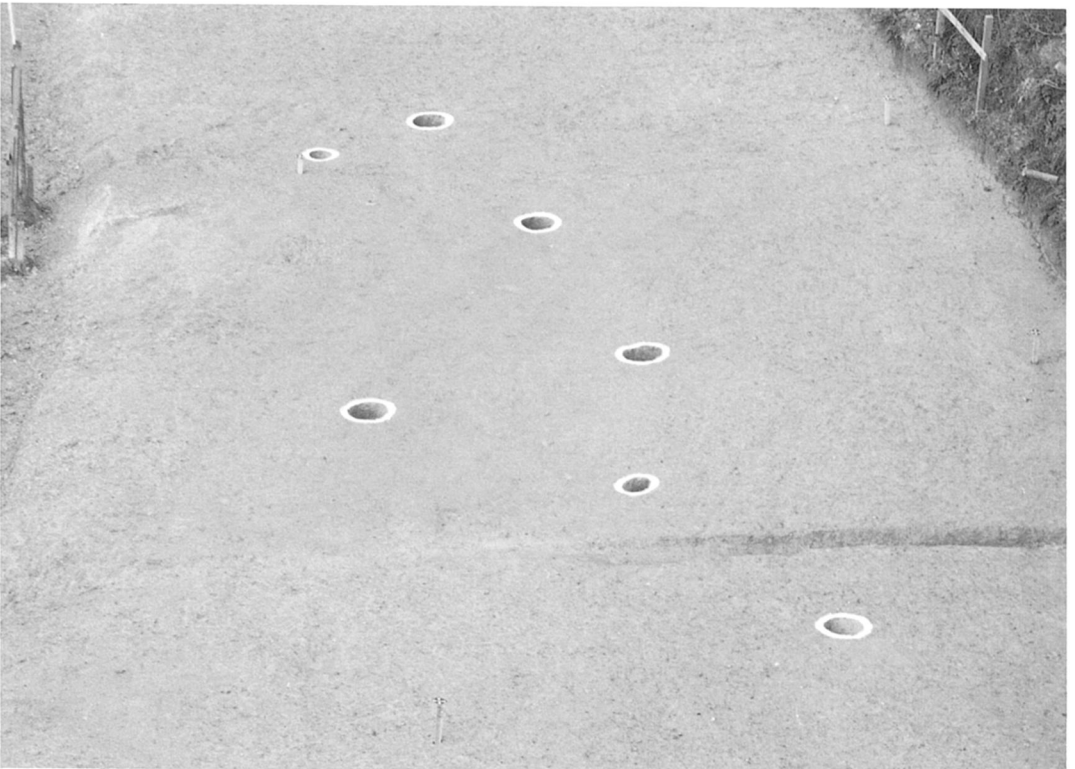
14・15号住居址・テラス土層断面（南から）



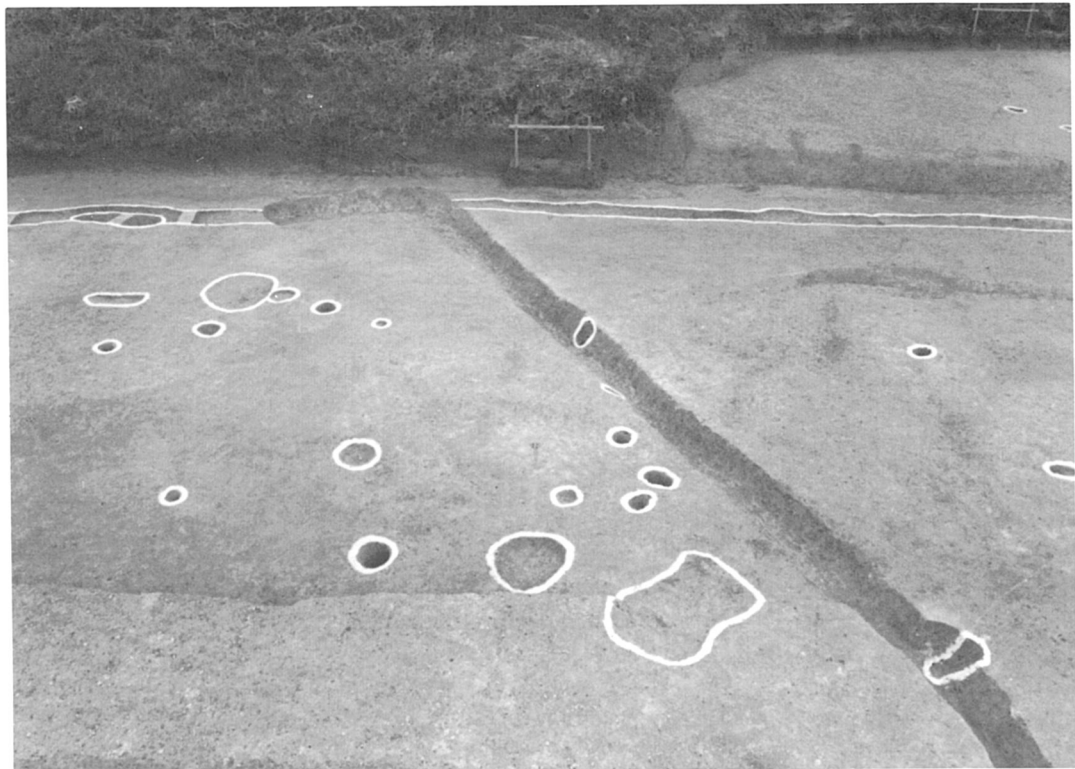
14・15号住居址炉址断面（東から）



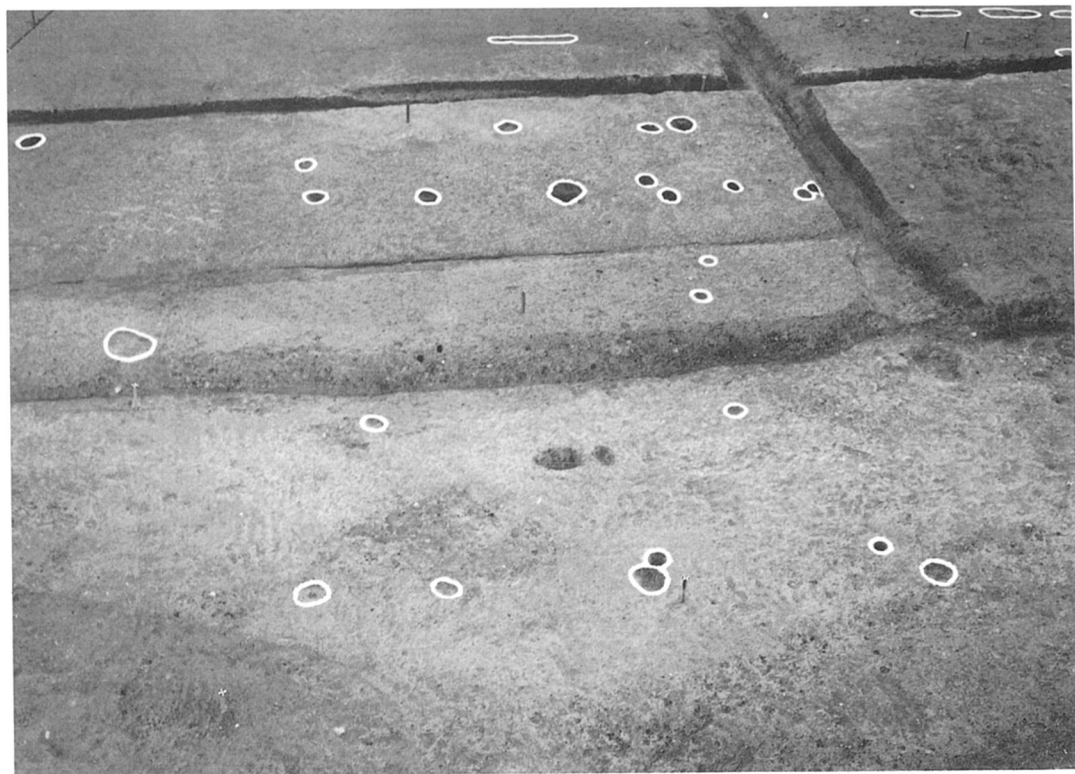
14・15号住居址炉址（東から）



掘立柱建物跡 1（北から）



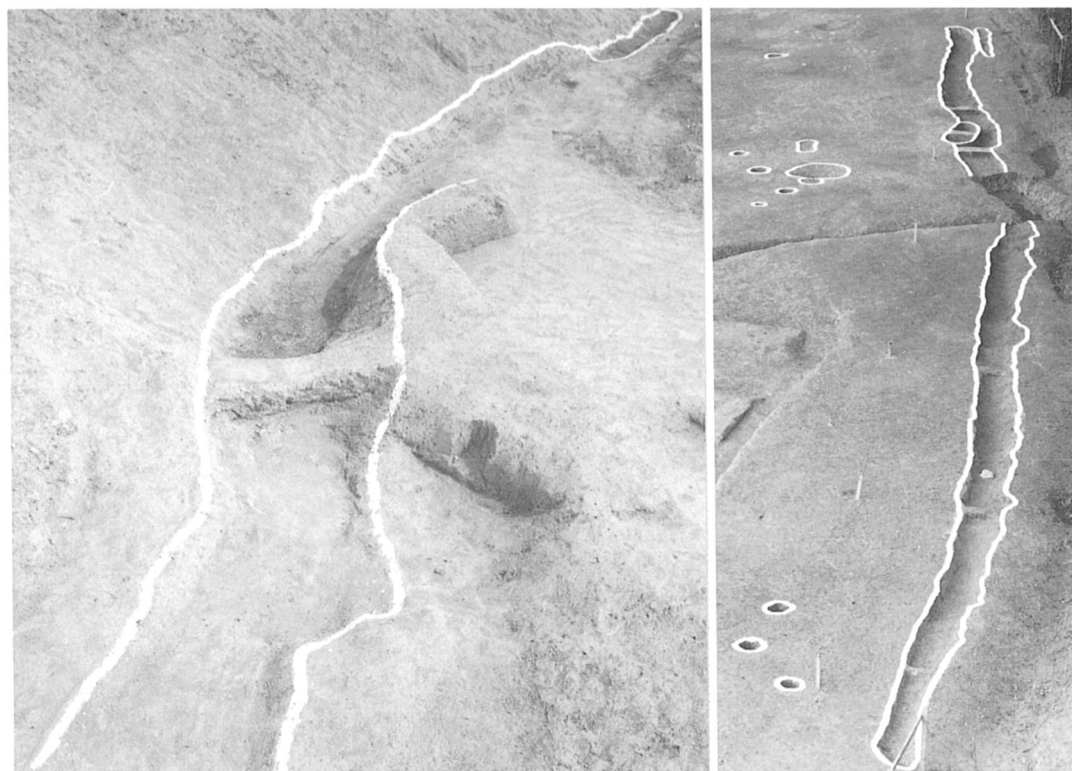
掘立柱建物跡 2 (西から)



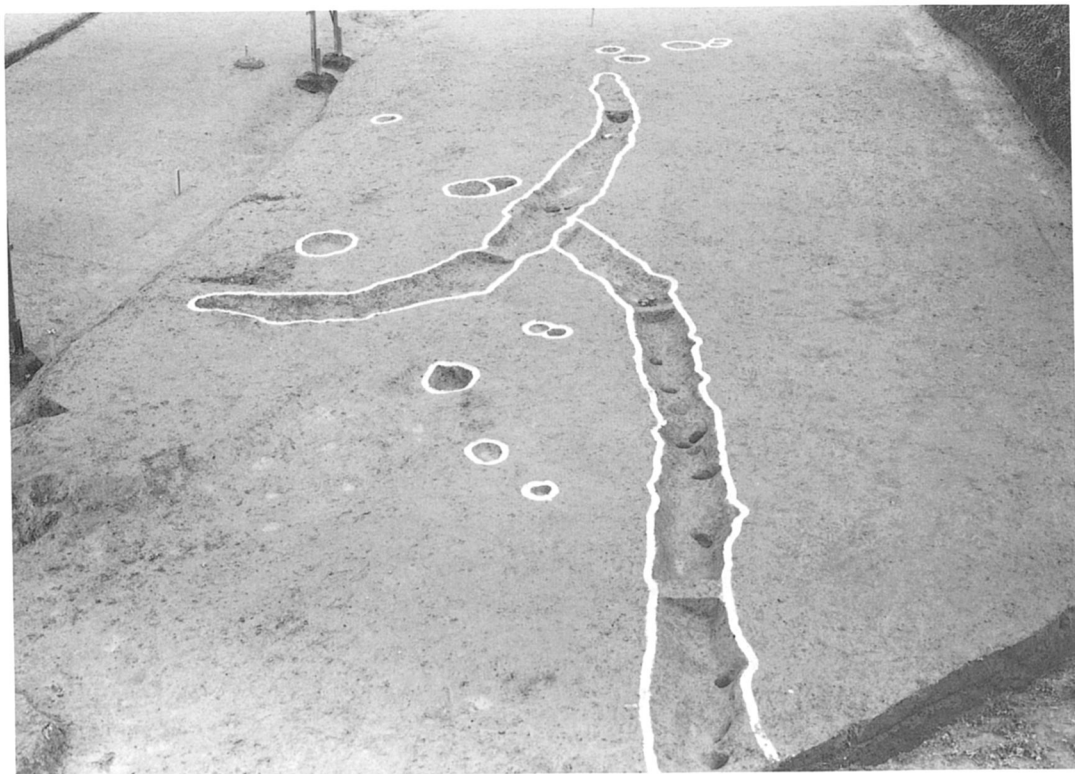
掘立柱建物跡 3・4 (西から)



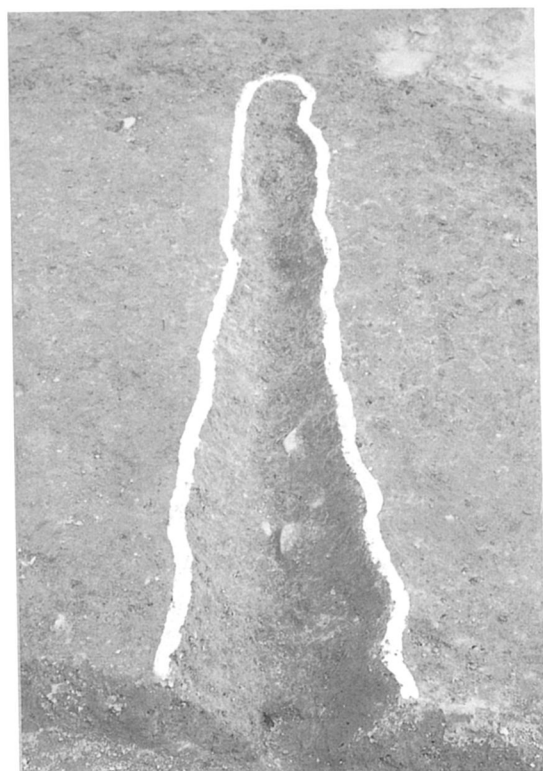
掘立柱建物跡 5 (西から)



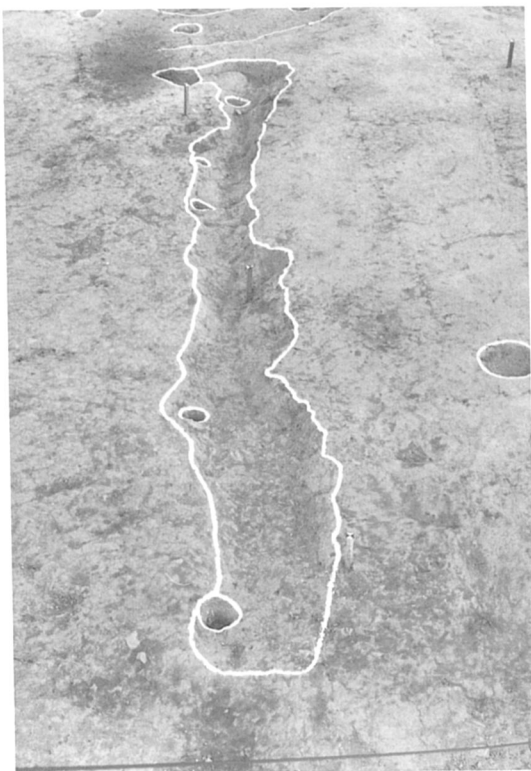
溝 1 左86年度検出 (西から) 右85年度検出 (南から)



溝 2・3 (南から)



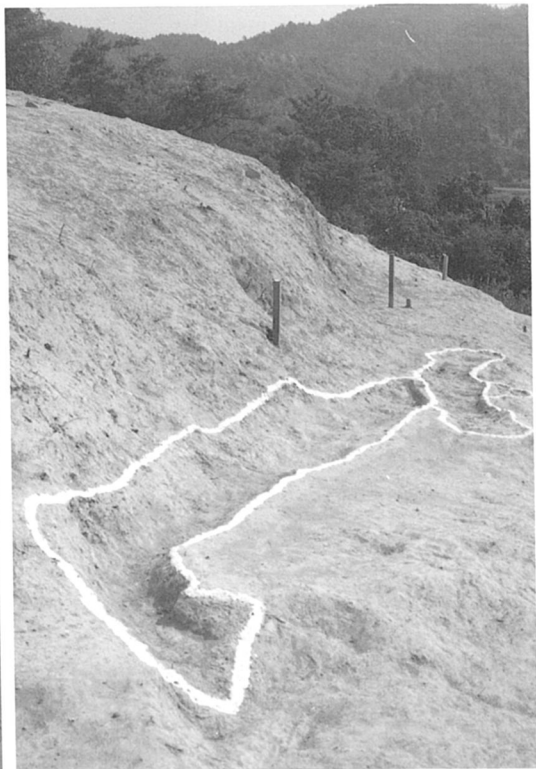
溝 4 (西から)



溝 5 (西から)



溝 6 (南から)



溝 7・8 (北から)



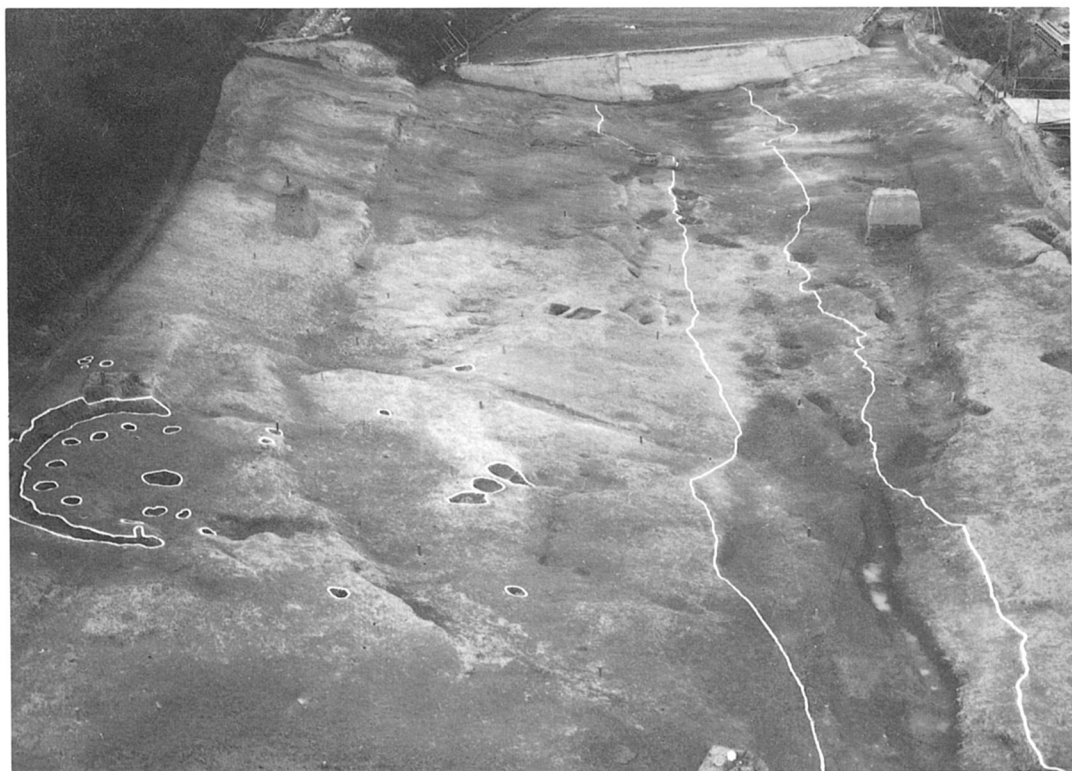
溝 9・10 (北から)



B地区土壙群（南から）



自然流路（北から）



自然流路（南から）



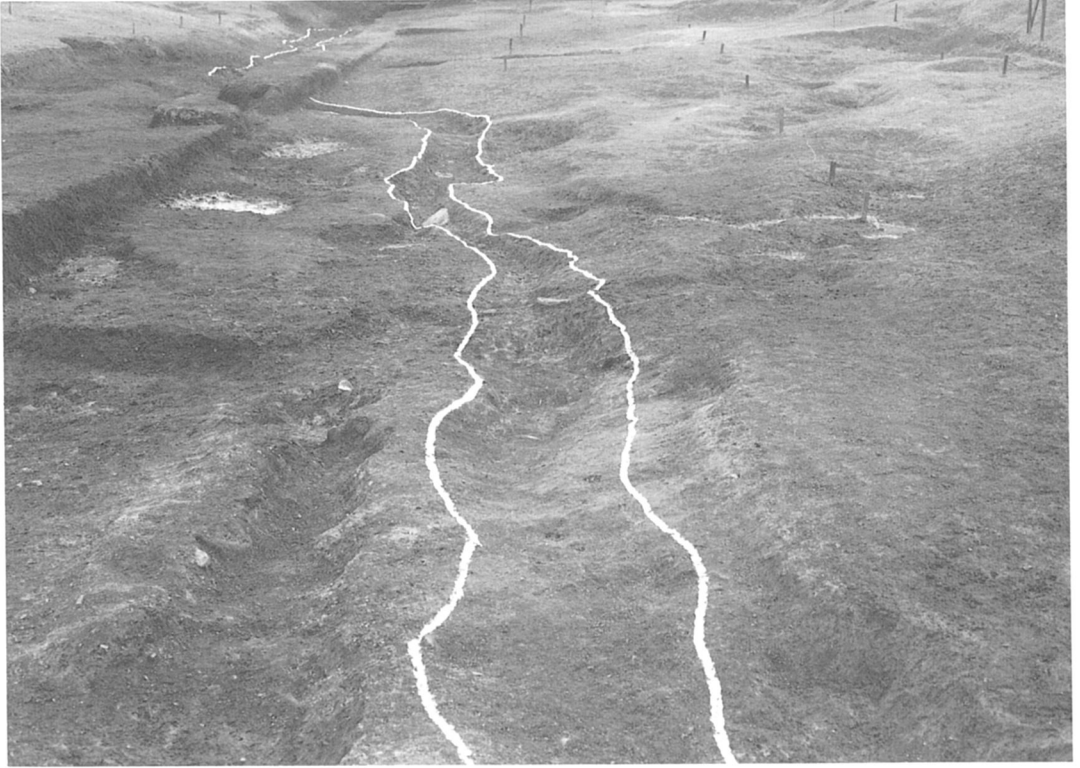
自然流路遺物出土状態（西から）



平安時代 溝1 (南から)



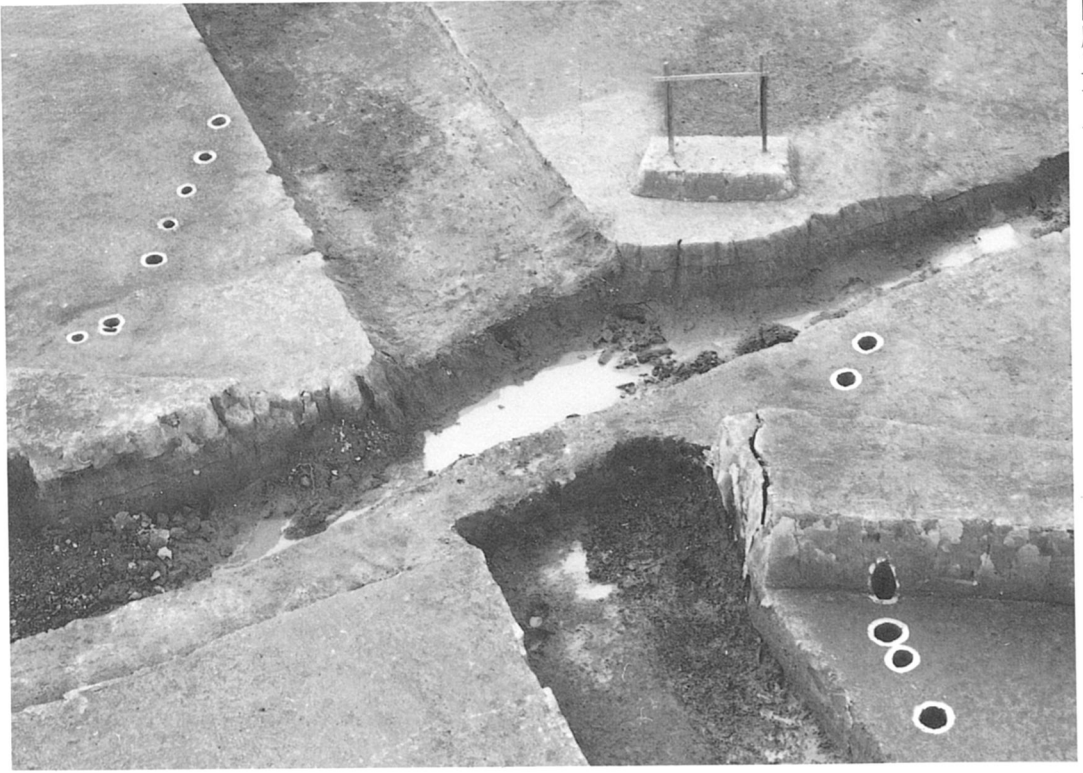
平安時代 溝1 土層断面 (南から)



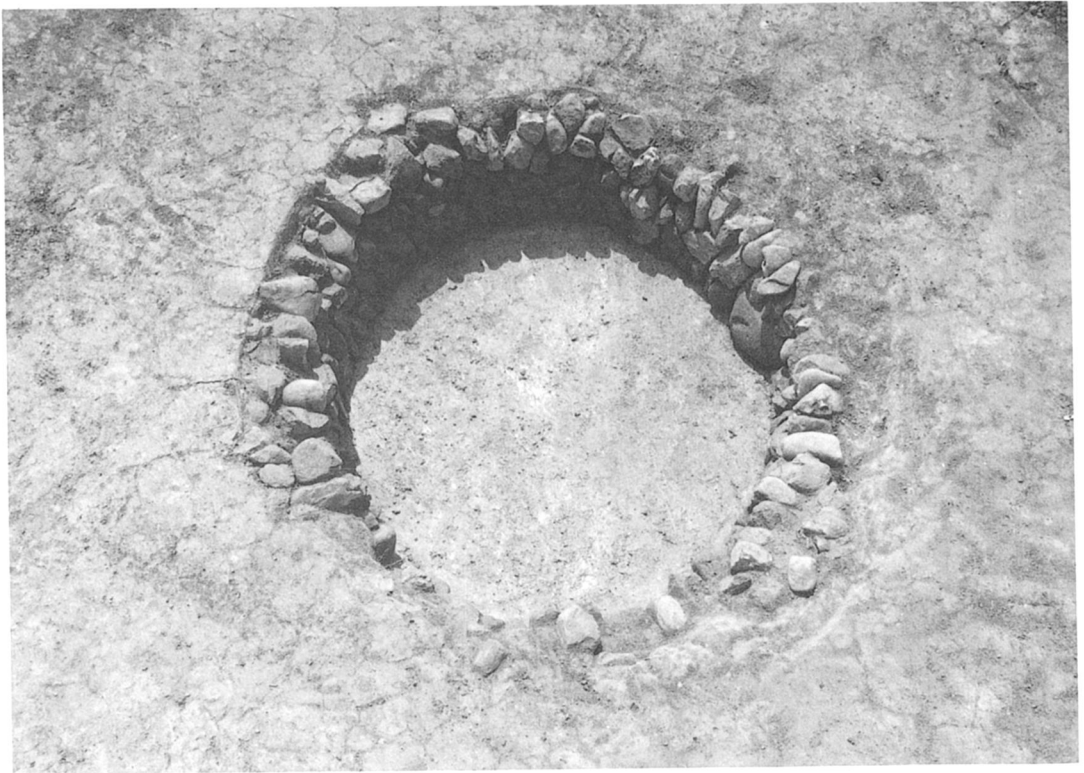
平安時代 溝2 (北から)



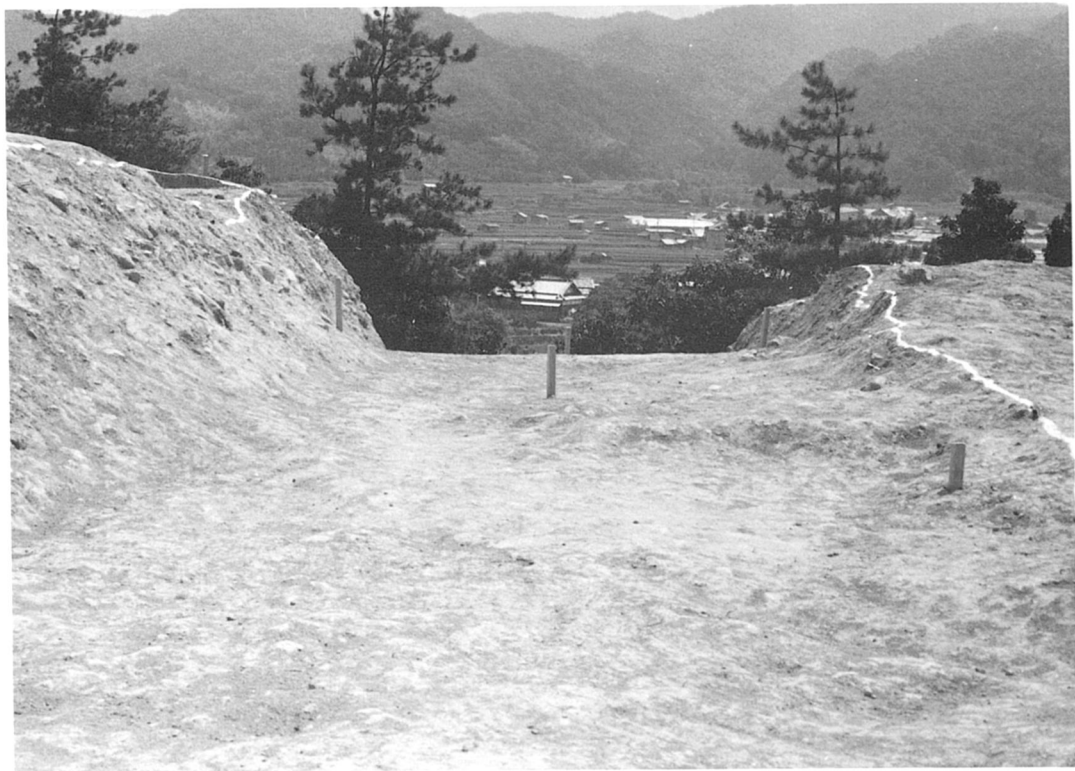
平安時代 溝2土層断面 (南から)



中世柱列（東から）



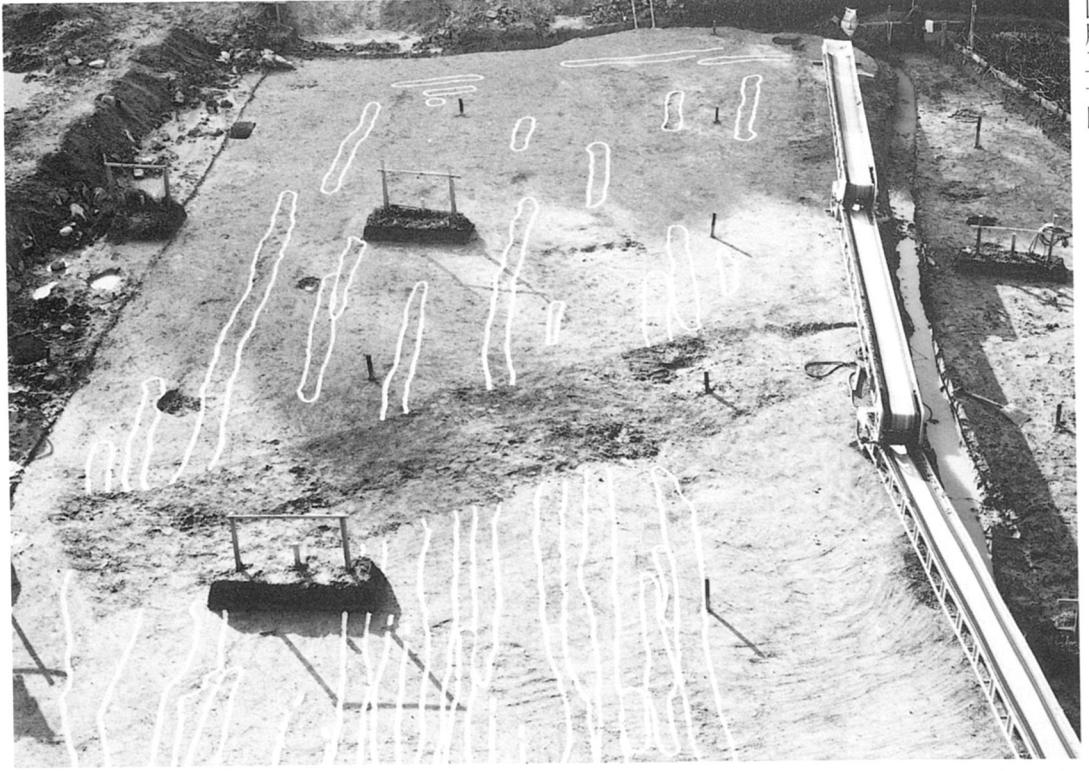
石組遺構（東から）



堀状遺構（北から）



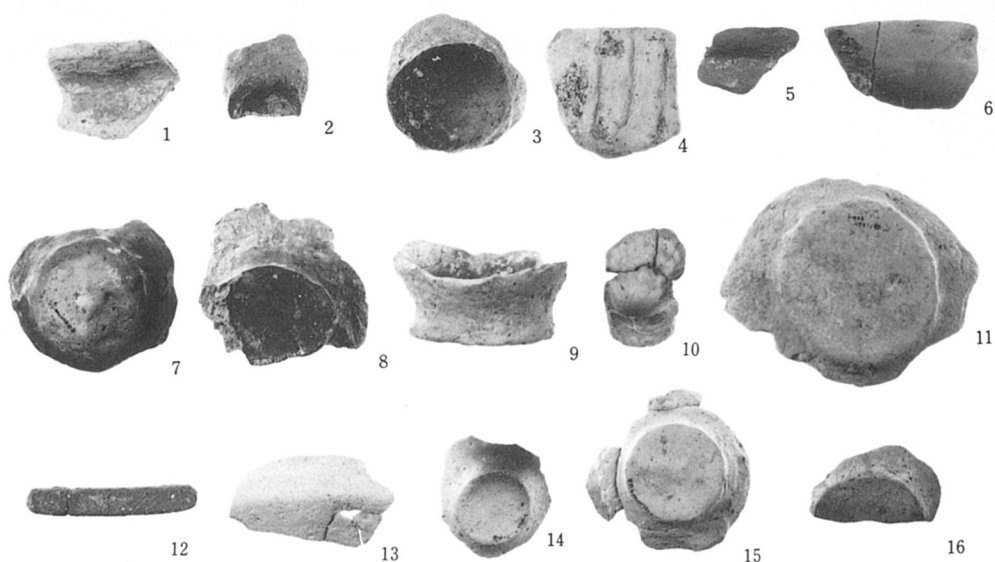
堀状遺構土層断面（北から）



鋤溝（東から）



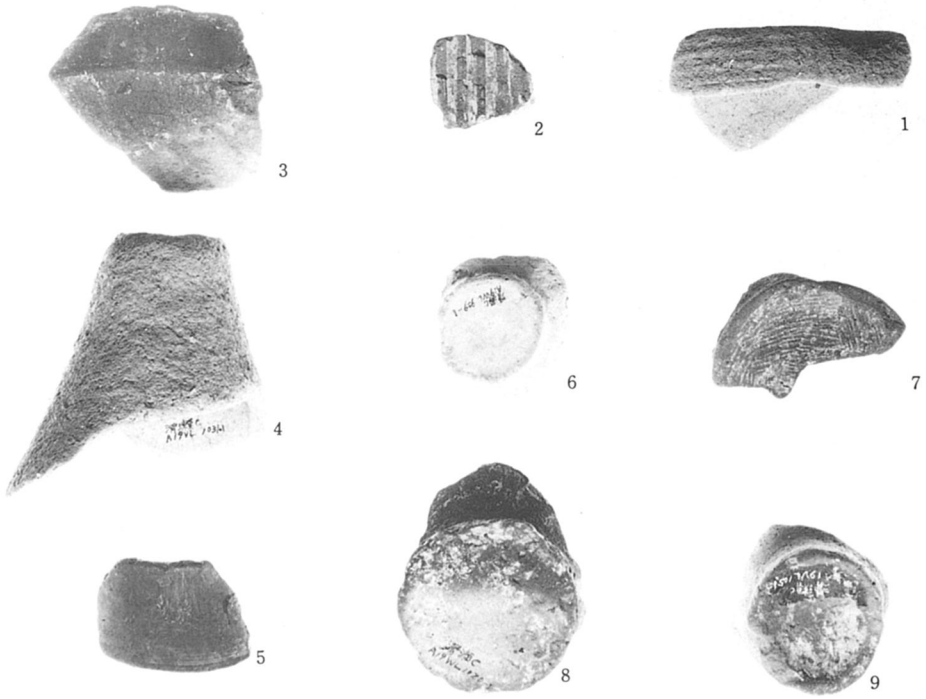
進入路の調査（北から）



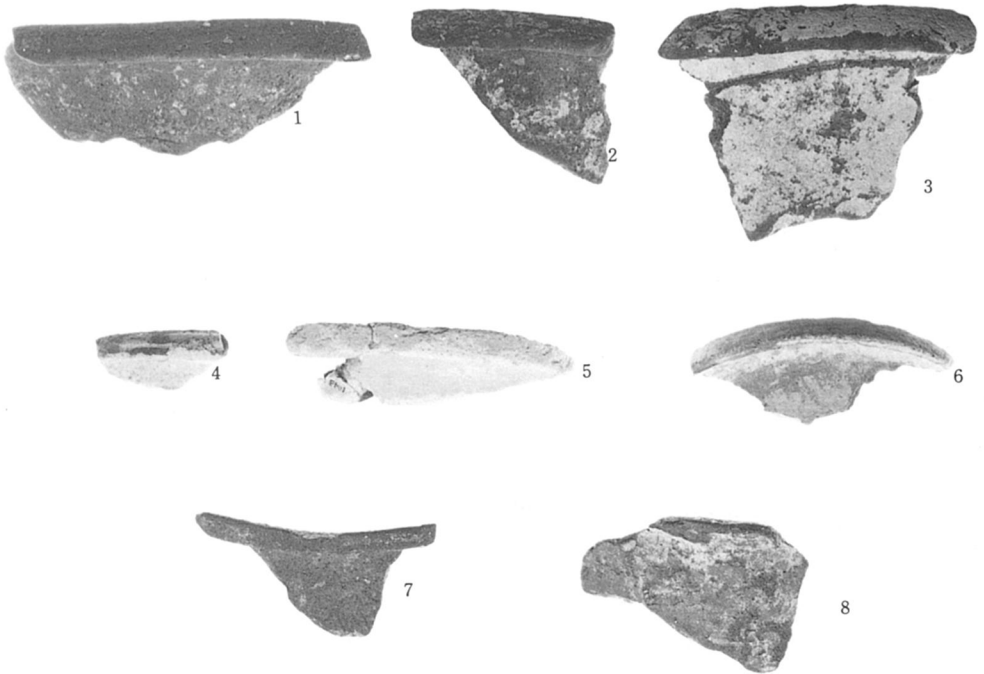
1号住(1.2.3), 2号住(4~11), 3号住(12.13), 4号住(14.15.16) 出土遺物



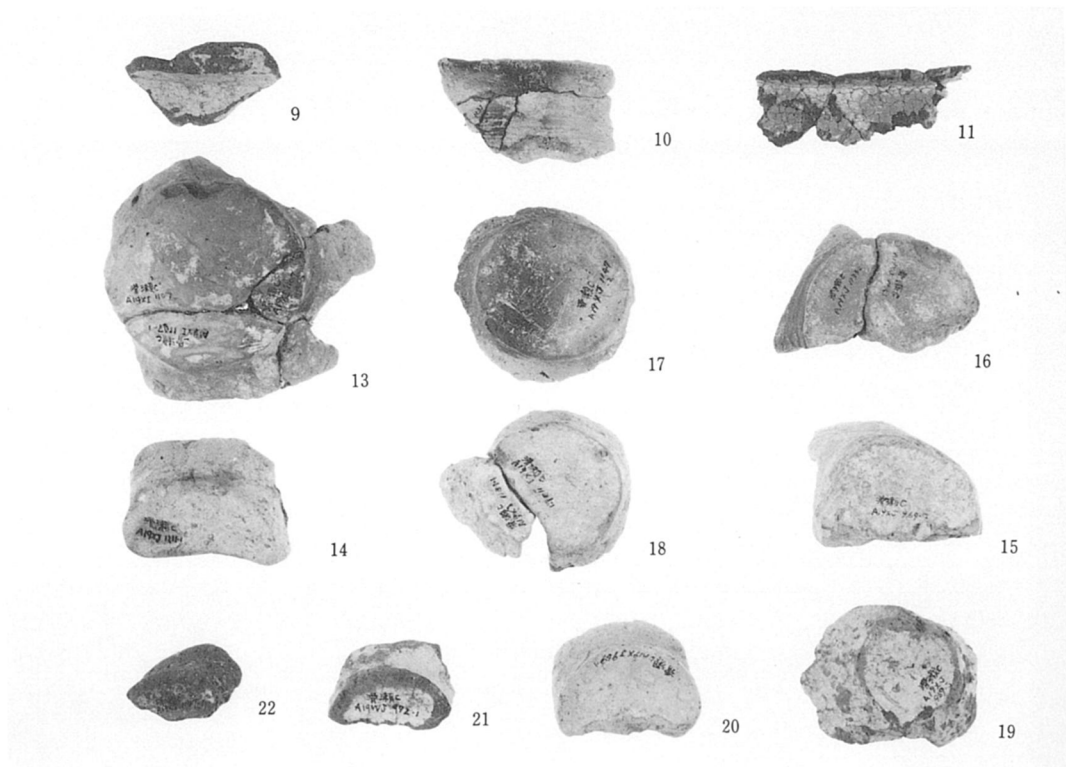
5号住(1), 6号住(4)・10号住(2)・13号住(3) 出土遺物



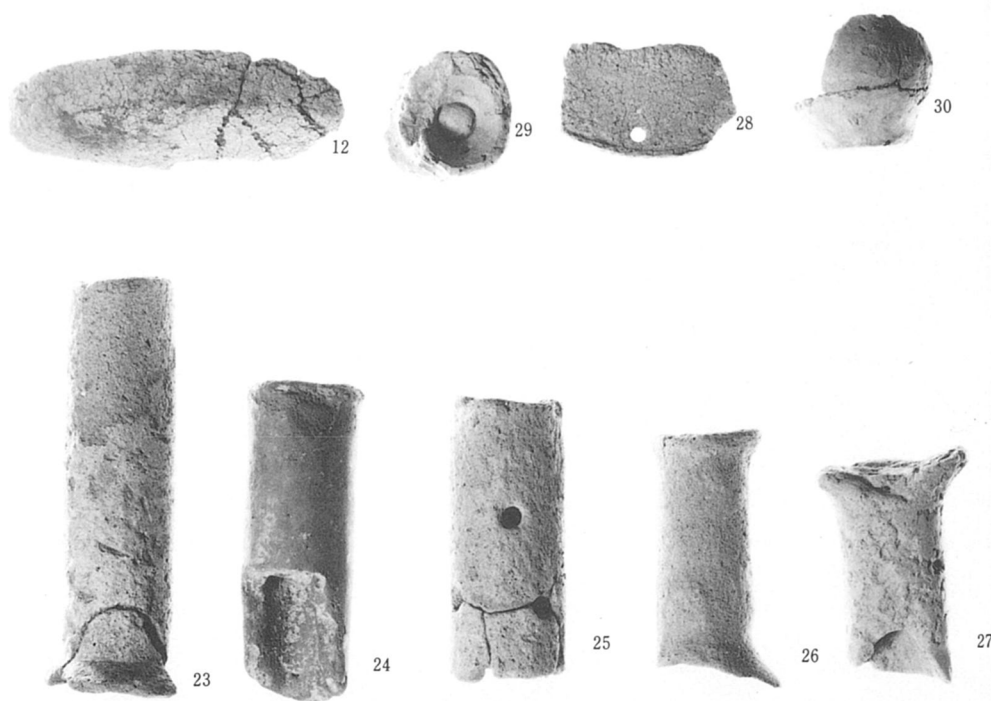
8号住居址出土遺物



9号住居址出土遺物(1)



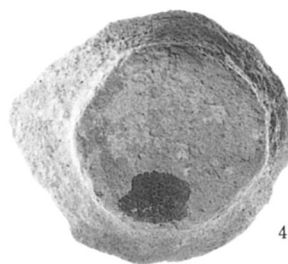
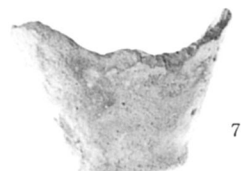
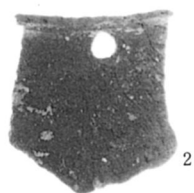
9号住居址出土遺物(2)



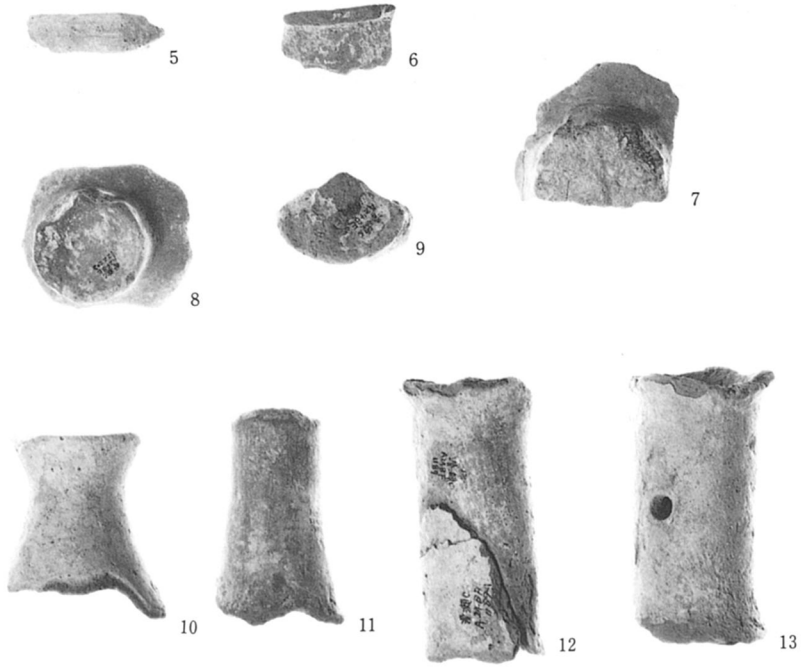
9号住居址出土遺物(3)



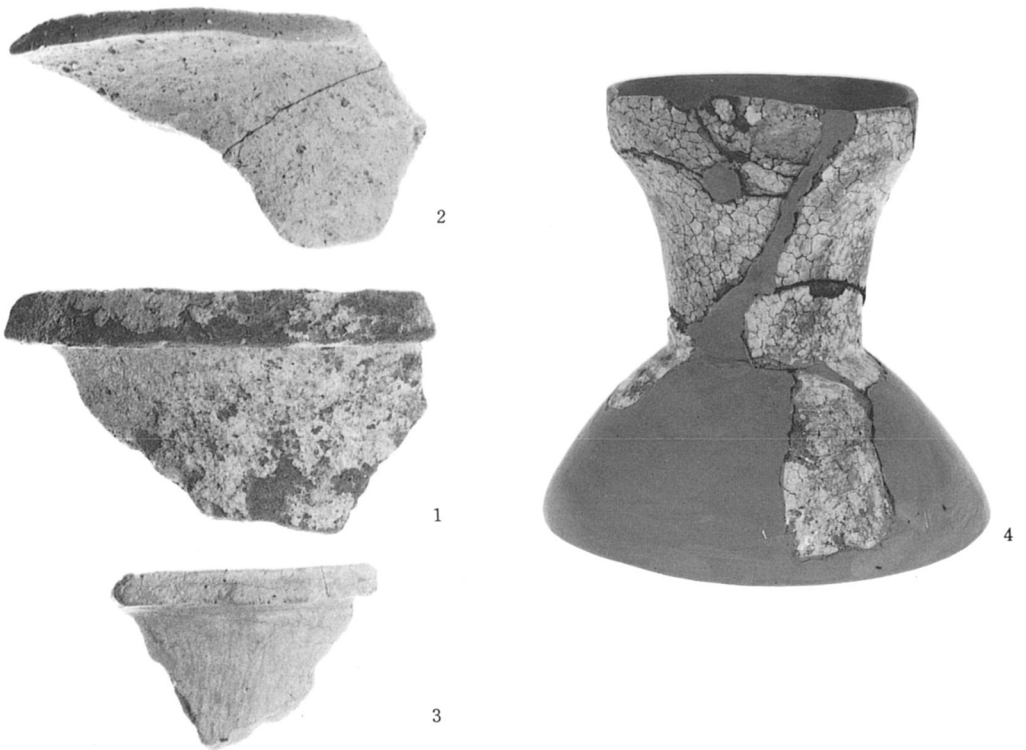
12号住居址テラス出土遺物(1)



12号住居址テラス出土遺物(2)

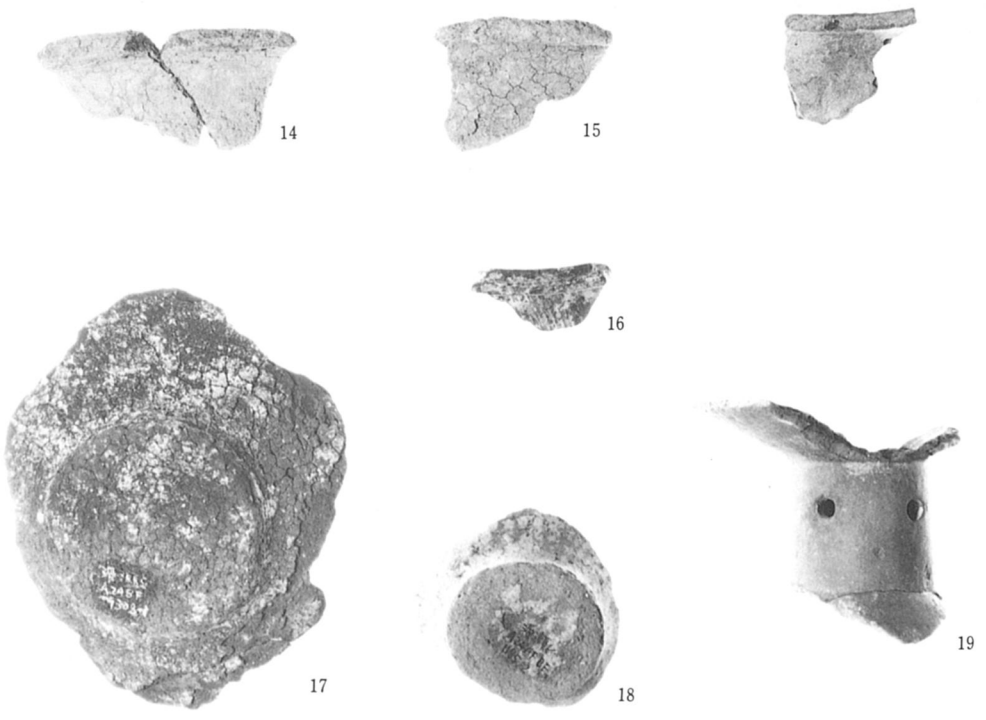


14号住居址出土遺物(1)

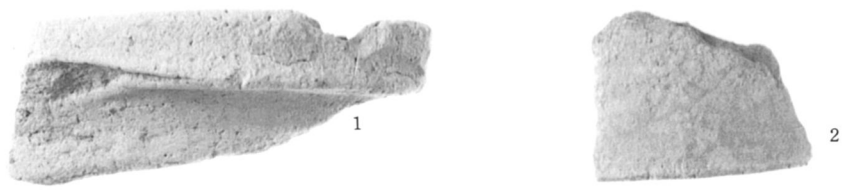


14号住居址出土遺物(2)

14号住居址テラス出土遺物(1)



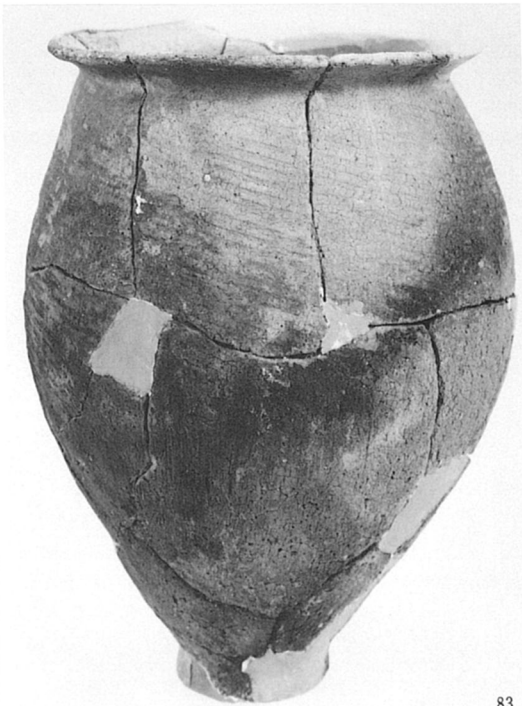
14号住居址テラス出土遺物(2)



溝5 出土遺物



63



83



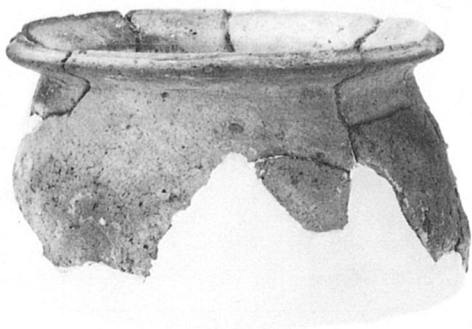
24



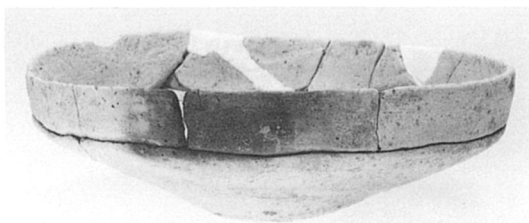
76



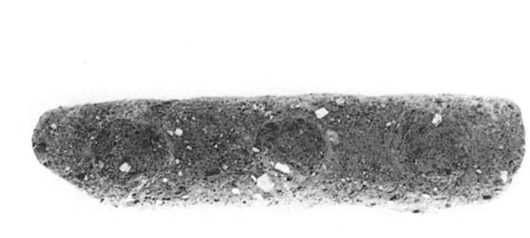
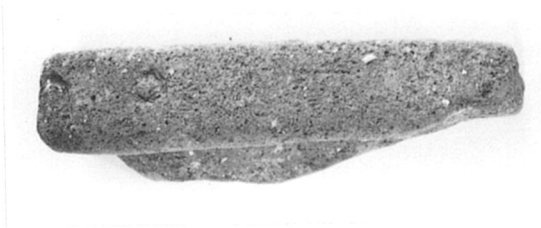
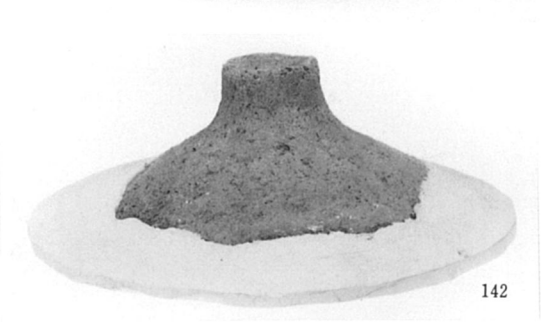
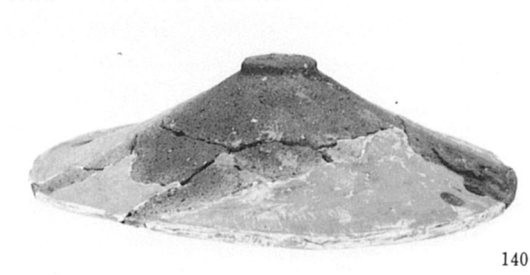
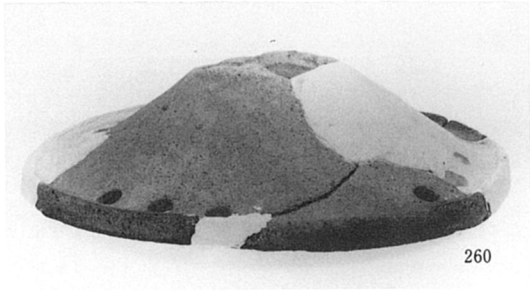
106

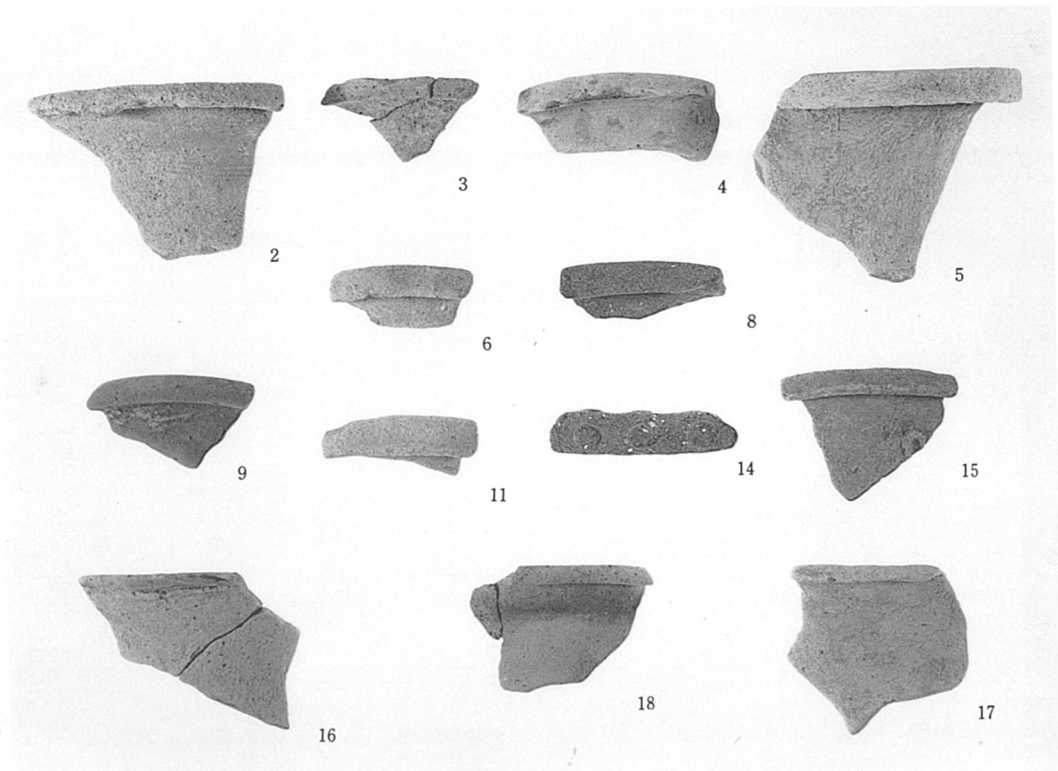


70

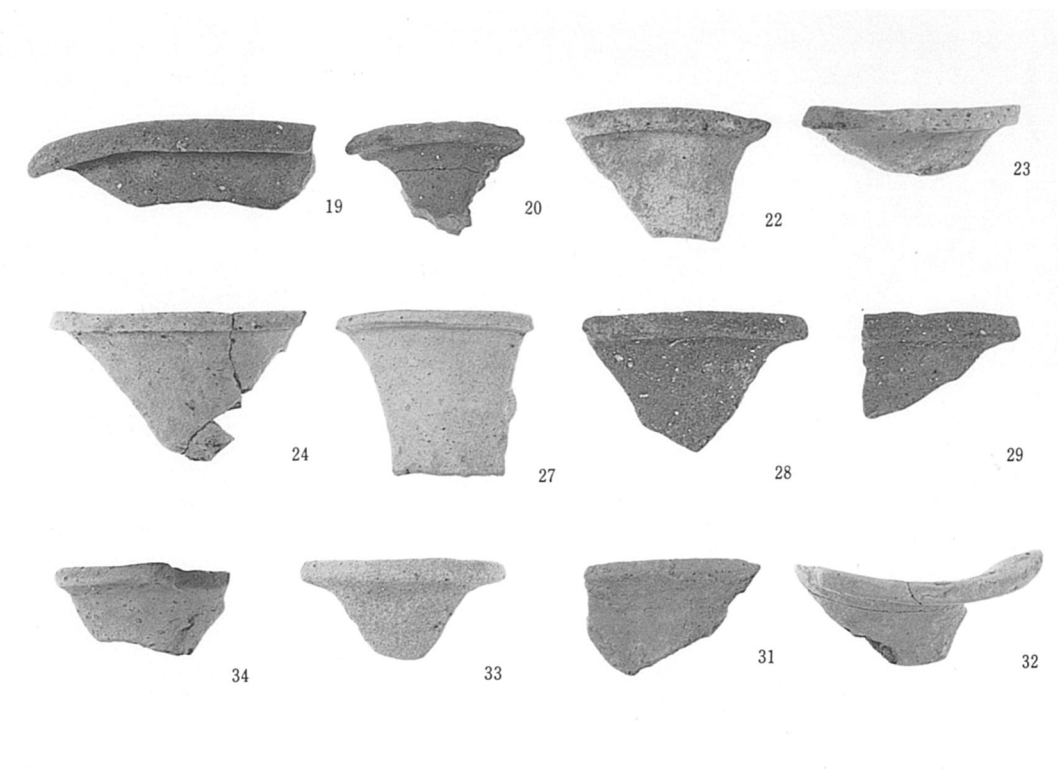


107





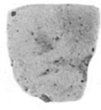
自然流路出土遺物(3)



自然流路出土遺物(4)



38



39



40



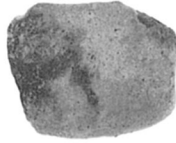
41



42



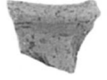
43



46



48



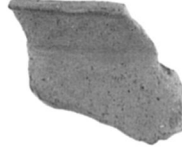
49



50



51

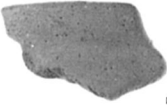


52

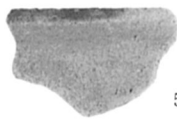


54

自然流路出土遺物(5)



55



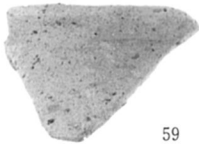
56



57



58



59



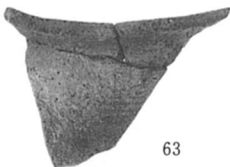
60



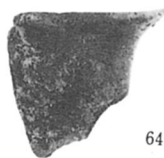
61



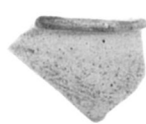
62



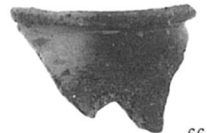
63



64



65



66

自然流路出土遺物(6)



67



68



69



70



71



75



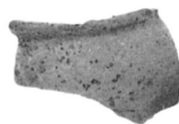
77



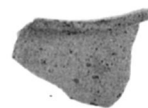
78



80



82



84

自然流路出土遺物(7)



85



86



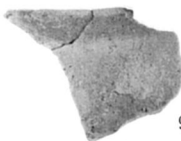
87



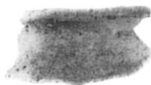
88



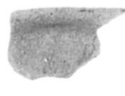
89



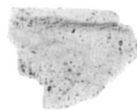
90



91



92



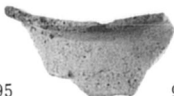
93



94



95



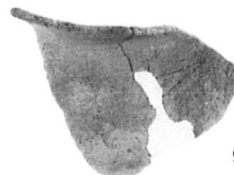
96



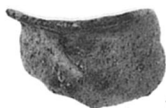
97



98



99



100



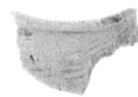
101



102

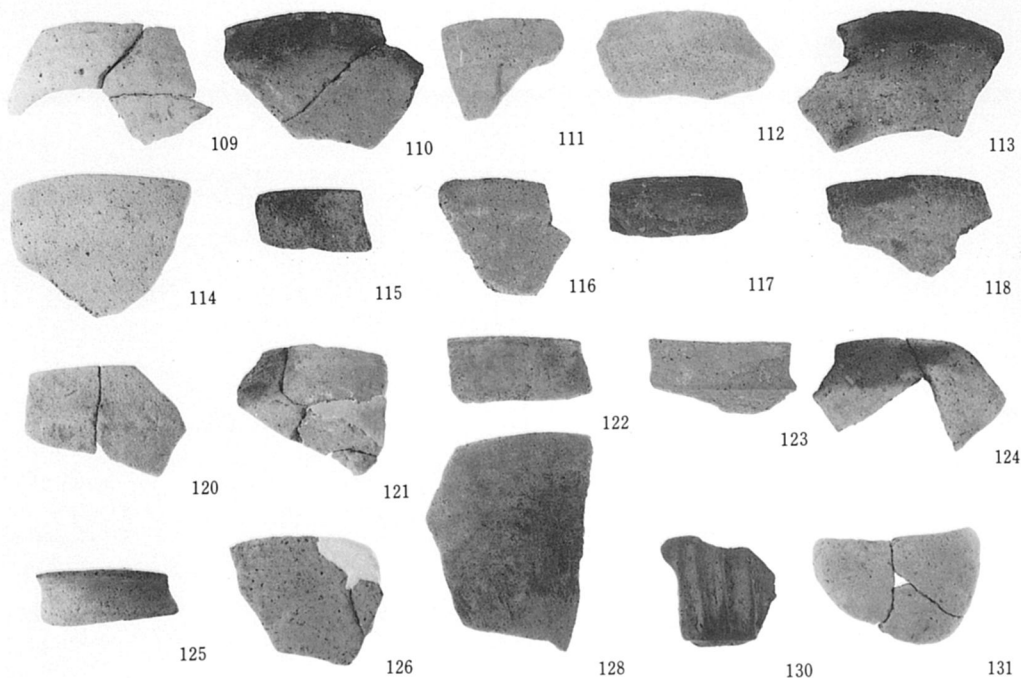


103

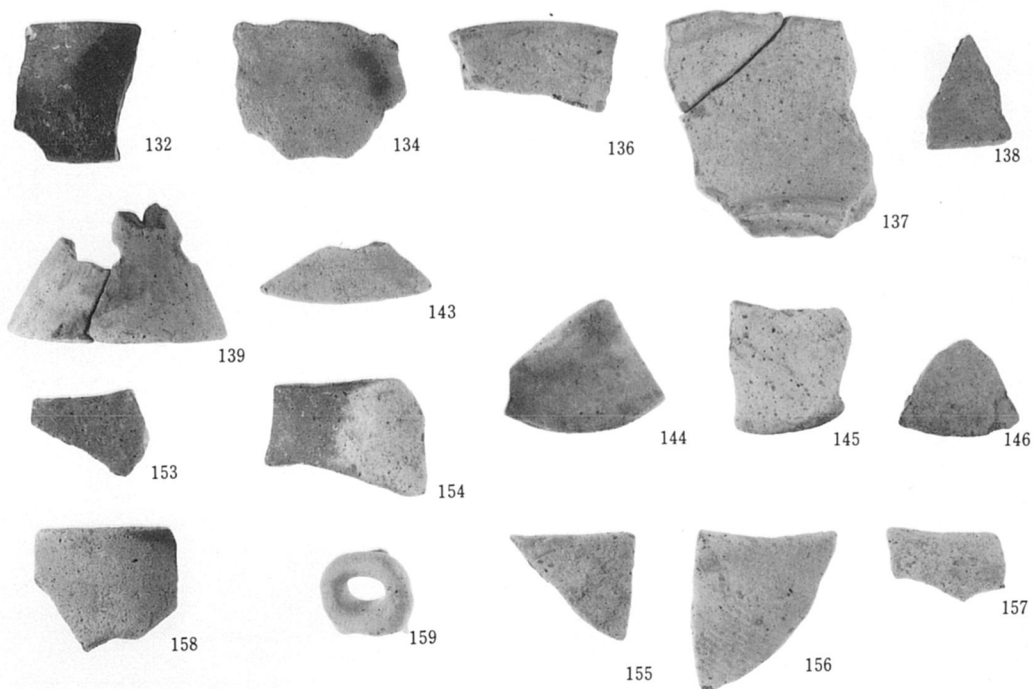


104

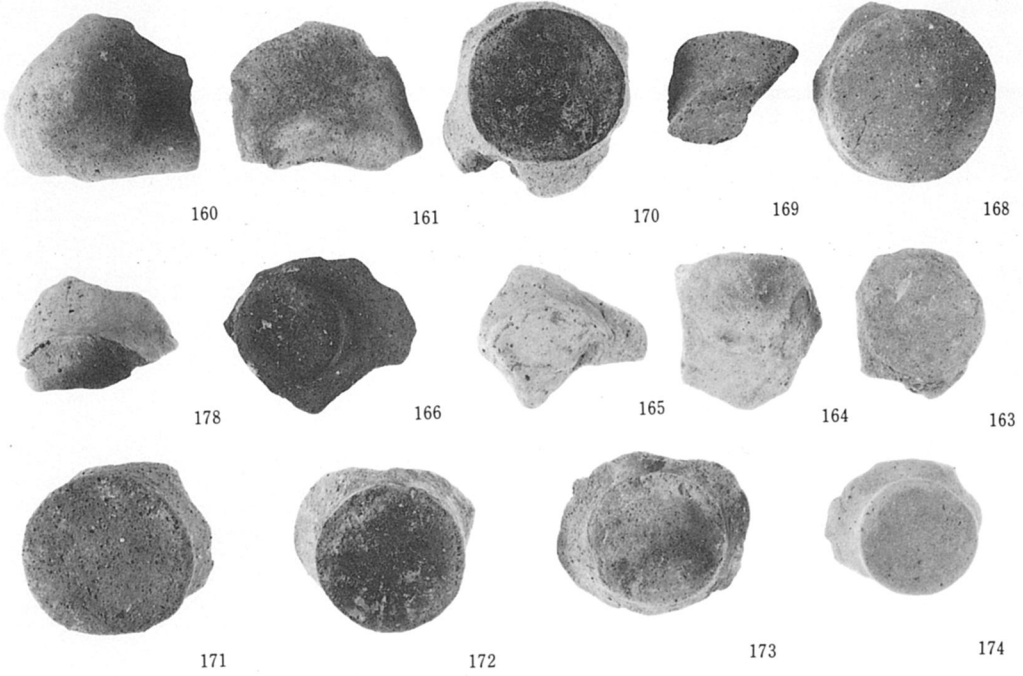
自然流路出土遺物(8)



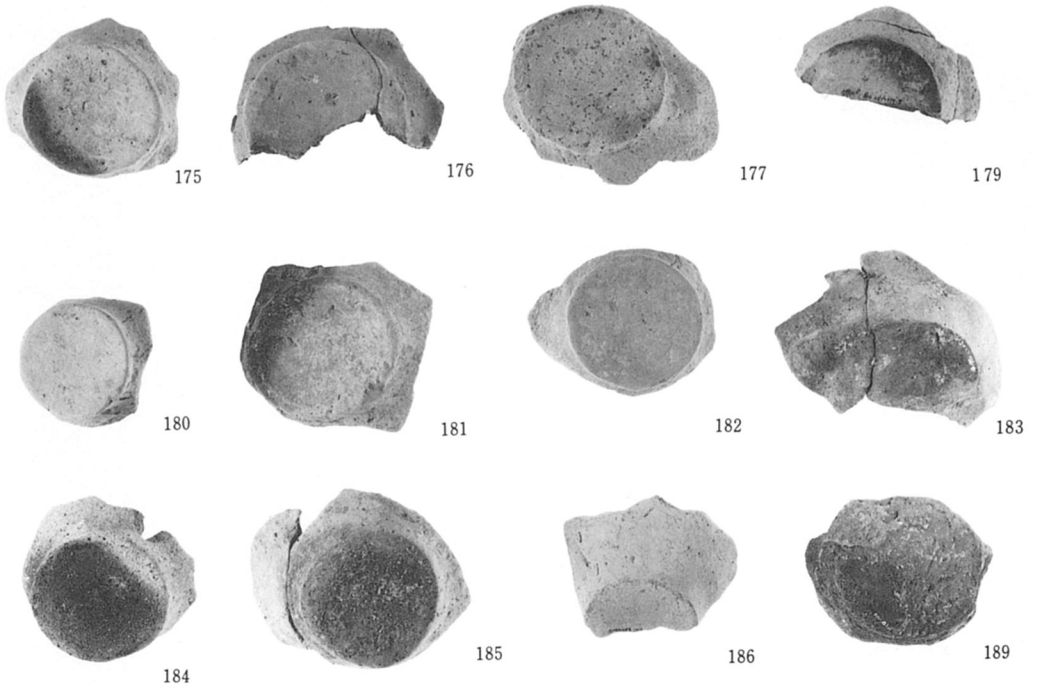
自然流路出土遺物(9)



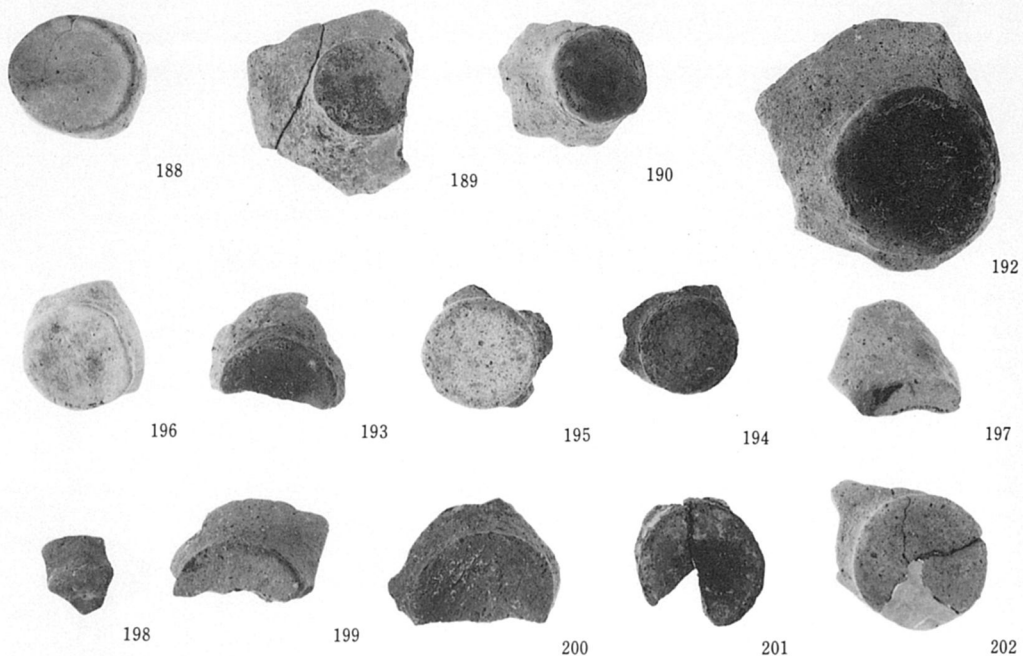
自然流路出土遺物(10)



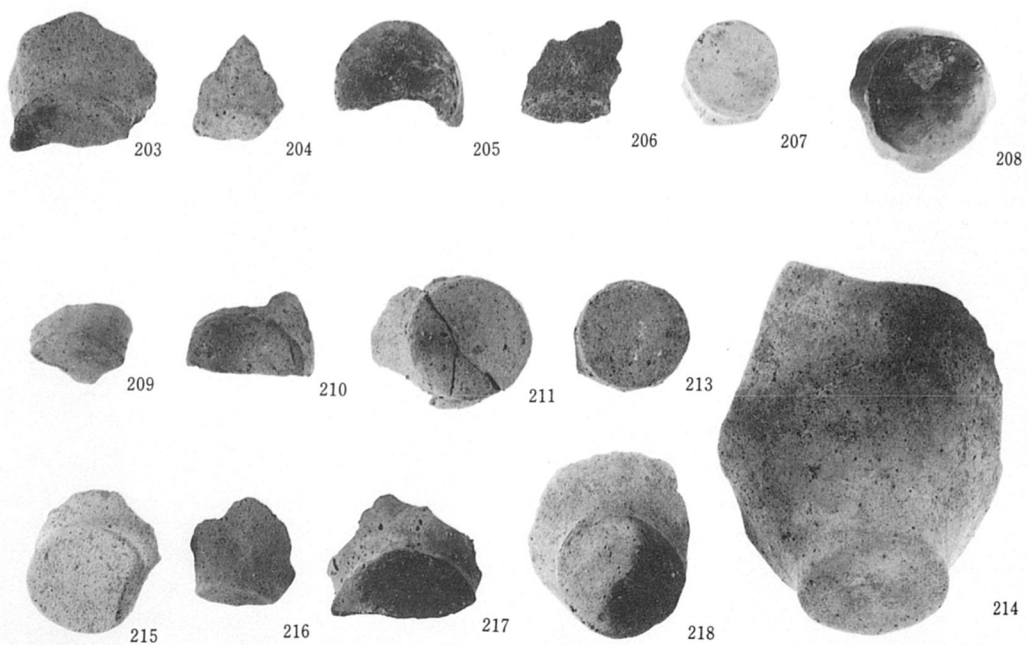
自然流路出土遺物(11)



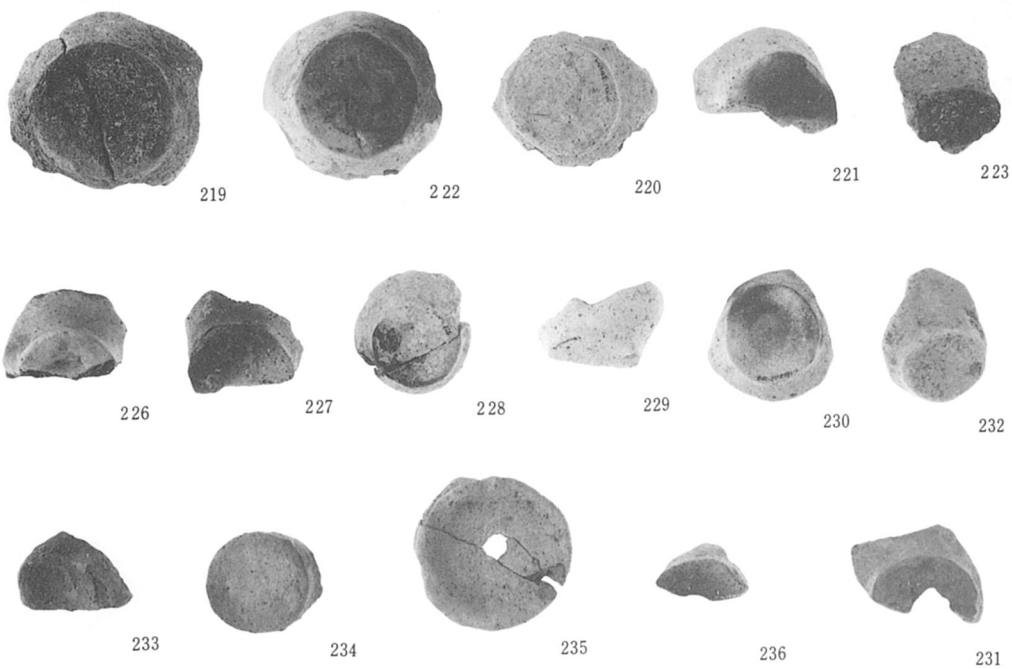
自然流路出土遺物(12)



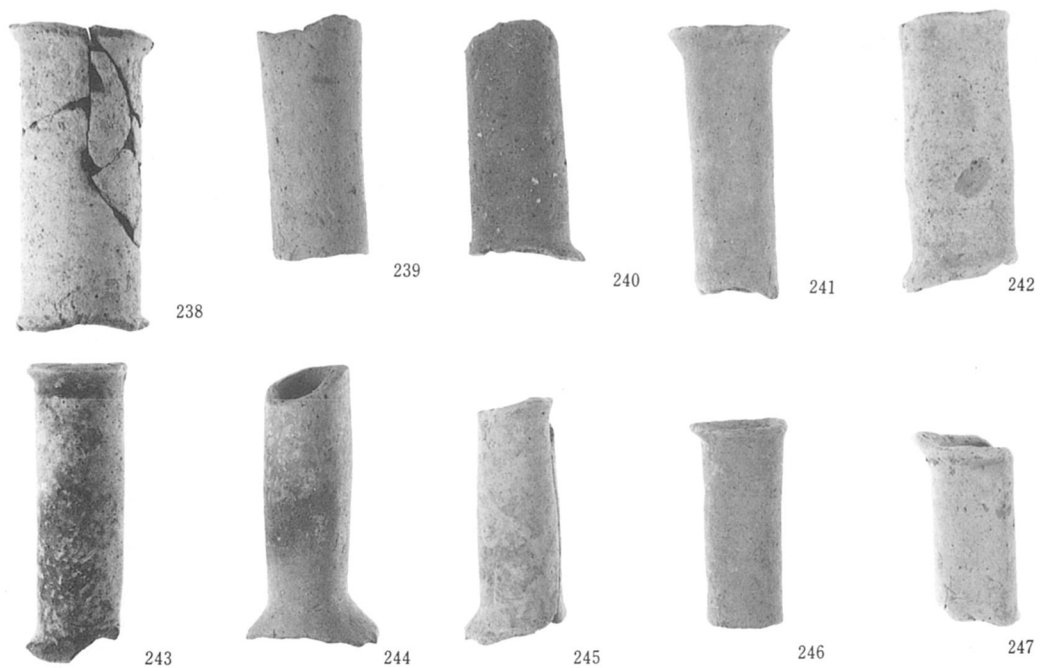
自然流路出土遺物(13)



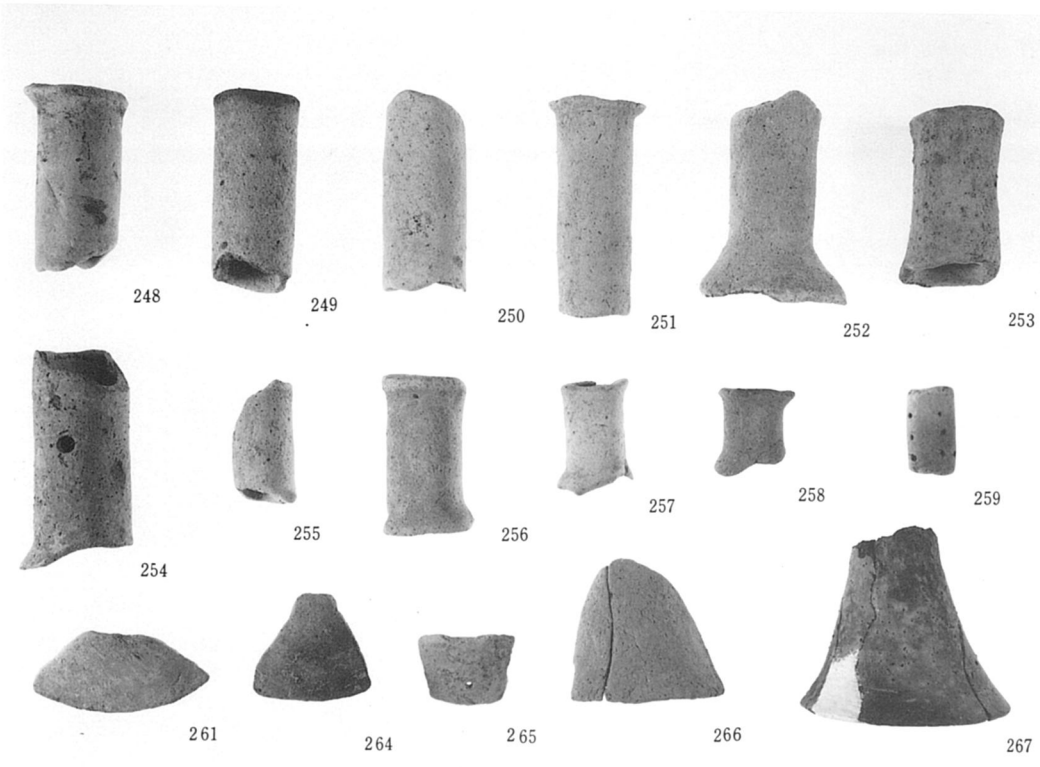
自然流路出土遺物(14)



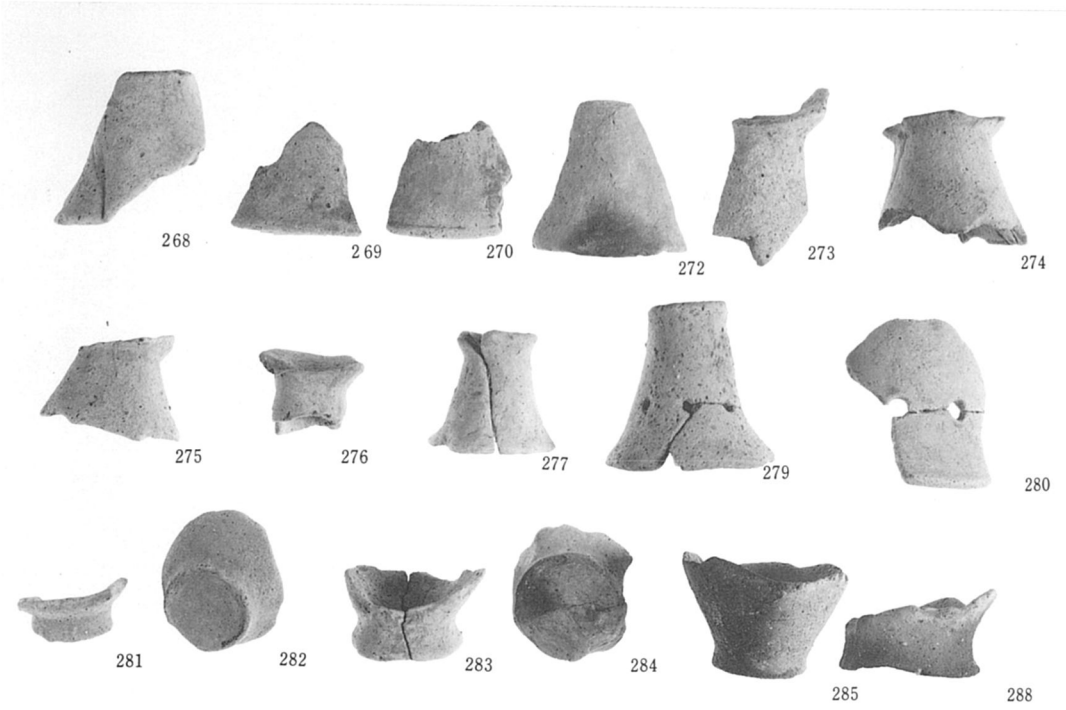
自然流路出土遺物(15)



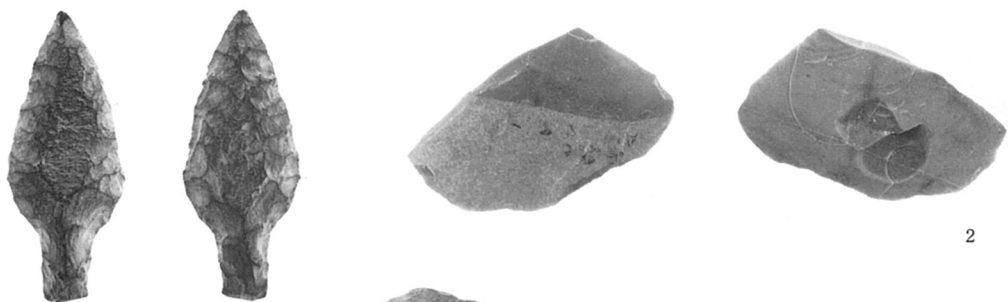
自然流路出土遺物(16)



自然流路出土遺物(17)



自然流路出土遺物(18)



1

2



3



4



5

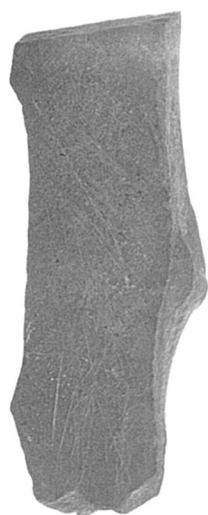


6



7

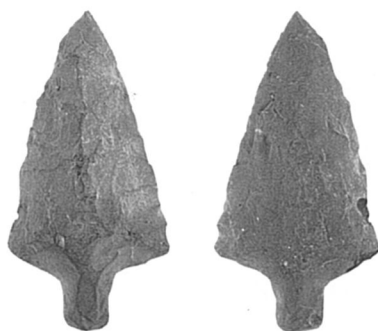
1 : 1号住居址, 2 · 3 : 5号住居址, 4 · 5 : 7号住居址
6 · 7 : 9号住居址



1



2



3



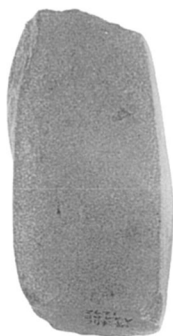
4



5



6



7



8

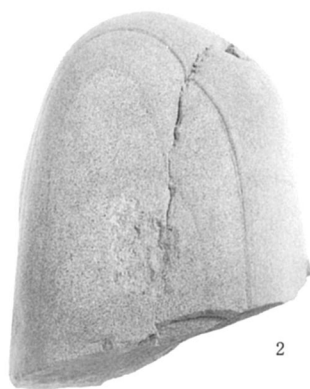


9

1 : 12号住居址、2 ~ 9 : 14号住居址



1



2



3



4



5

1 : 14号住居址、2 : 15号住居址、3 : 溝 5、4 : ピット、5 : 土壇 1

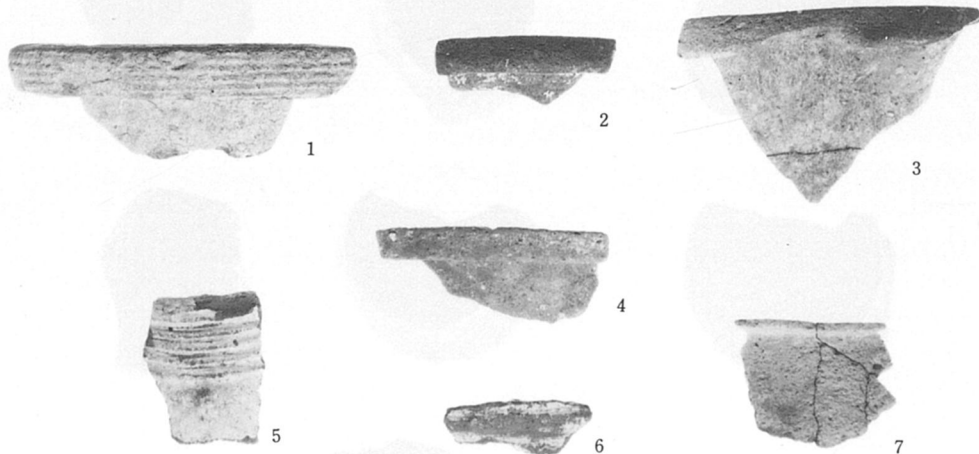


1

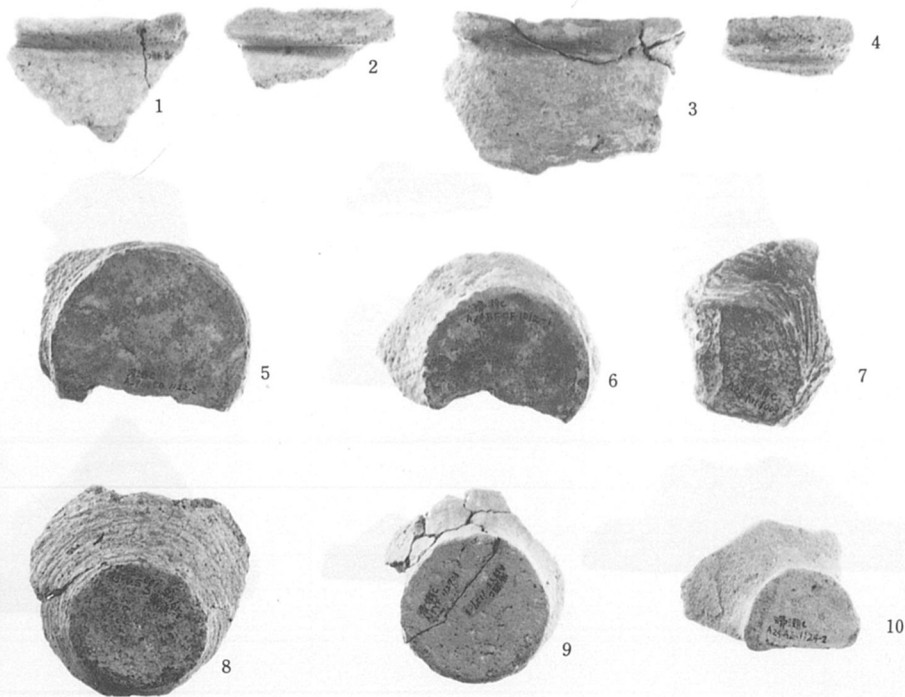


2





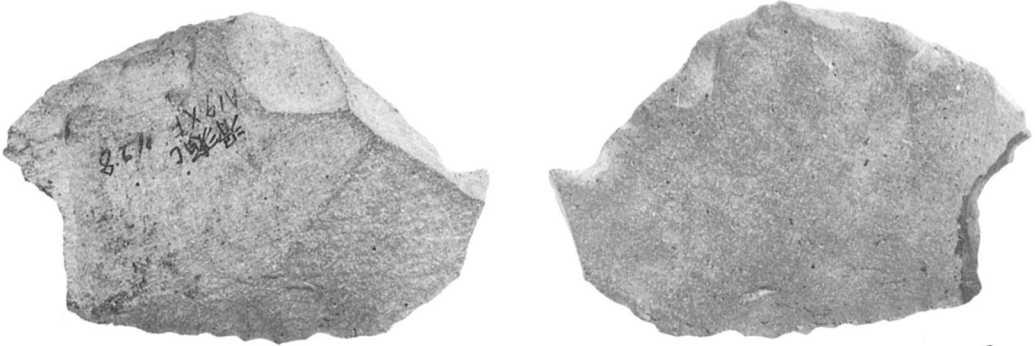
弥生時代包含層出土遺物(1)



弥生時代包含層出土遺物(2)



1



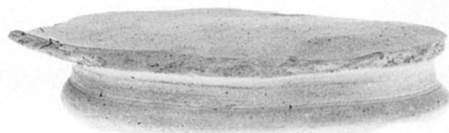
2



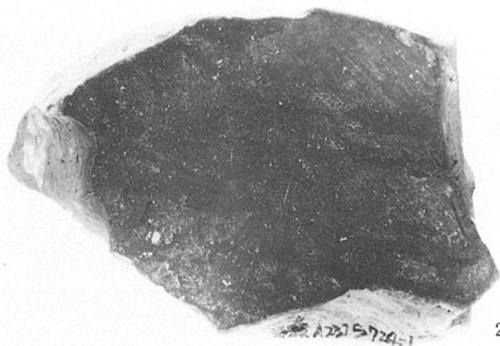
3



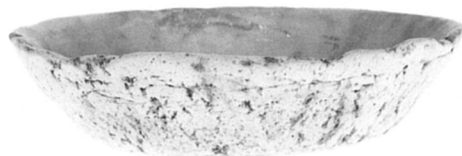
1



7



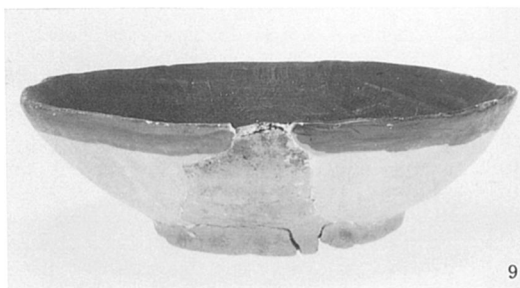
2



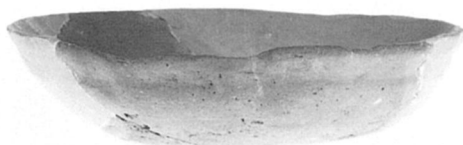
8



3



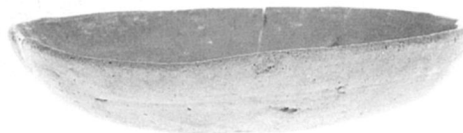
9



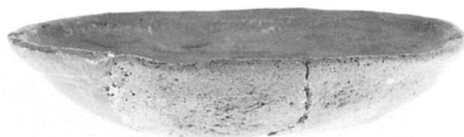
4



10



5



6

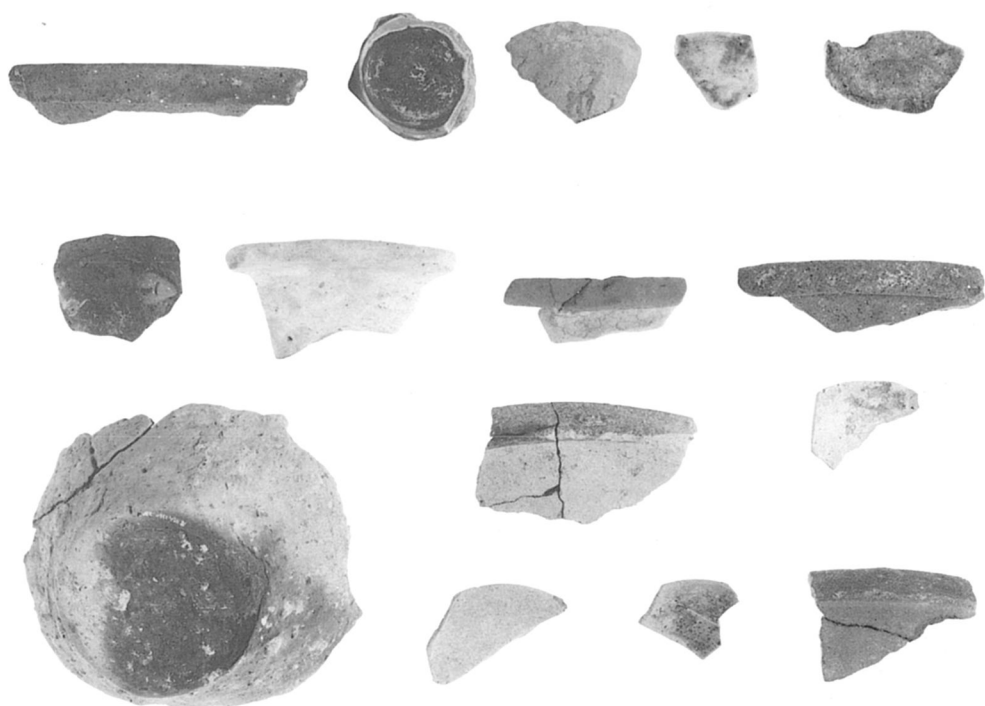


11

1~8:溝1, 1・3・5・6・7・11・4・12, 9~11:溝2



平安時代包含層出土遺物



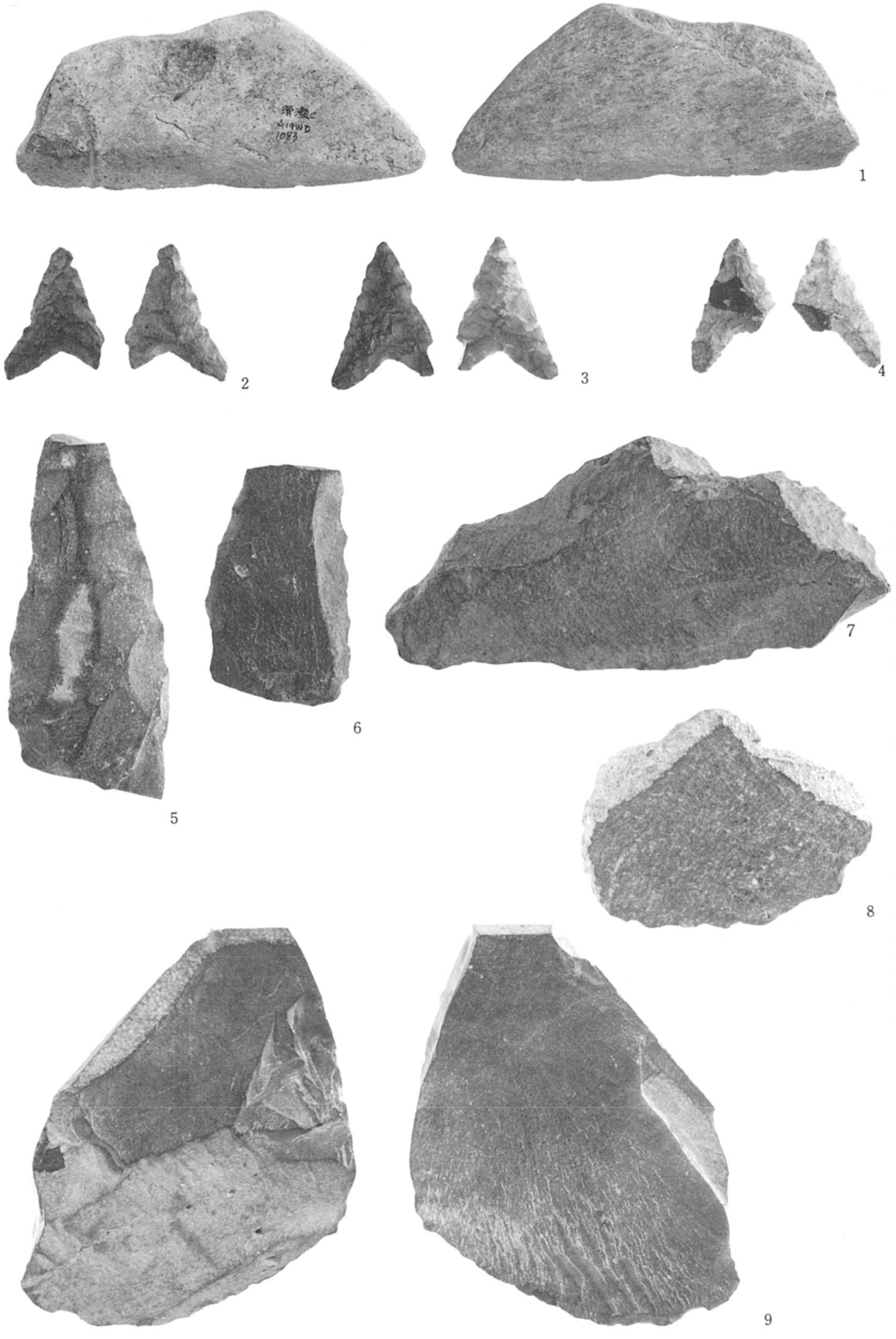
中世包含層出土遺物(1)



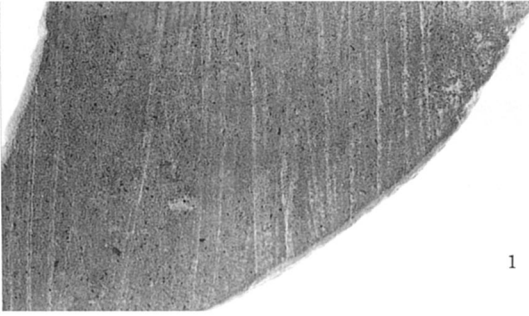
中世包含層出土遺物(2)



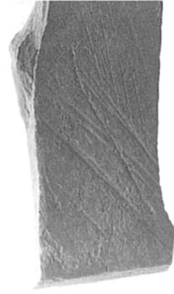
中世包含層出土遺物(3)



1：弥生時代包含層，2～9：中世包含層



1



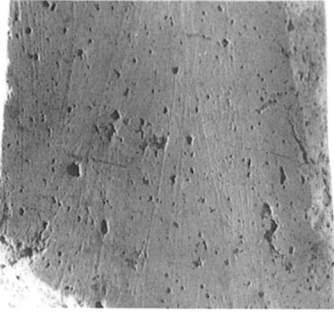
6



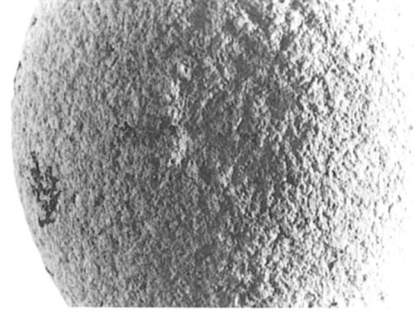
2



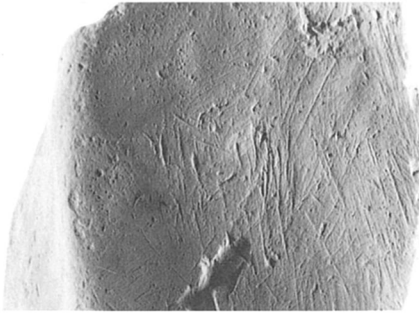
7



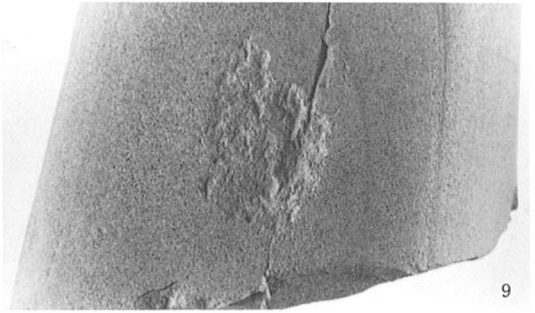
3



8



4



9



5



10

1 ~ 6 : 砥石 7 : 石庖丁 8 · 9 : 叩石 10 : 台石

(財)大阪府埋蔵文化財協会調査報告書 第10輯

近畿自動車道和歌山線建設に伴う

滑瀬遺跡発掘調査報告書

昭和62年1月31日 発行

編集・発行 財団法人 大阪府埋蔵文化財協会
大阪市東区谷町2丁目36番地大手前ウサミビル

印刷 中尾印刷株式会社

