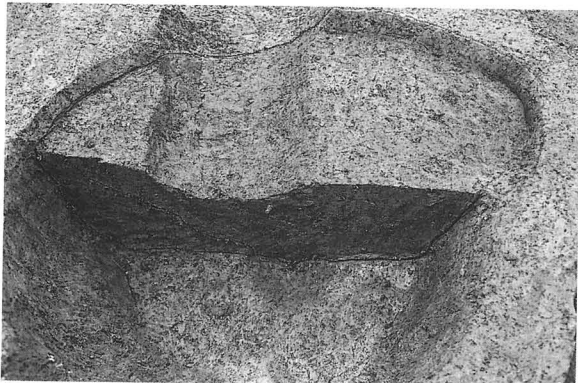
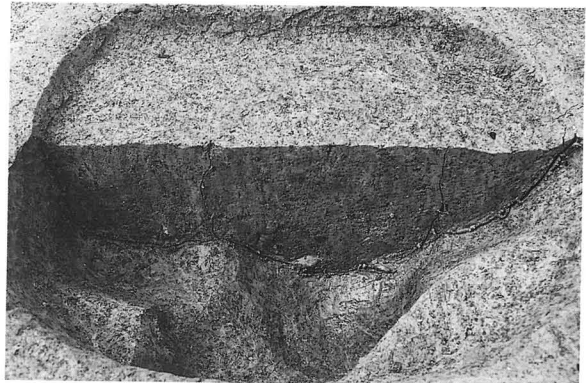




(1) 溝1全景 (北から)



(2) 掘立柱建物1 柱穴2



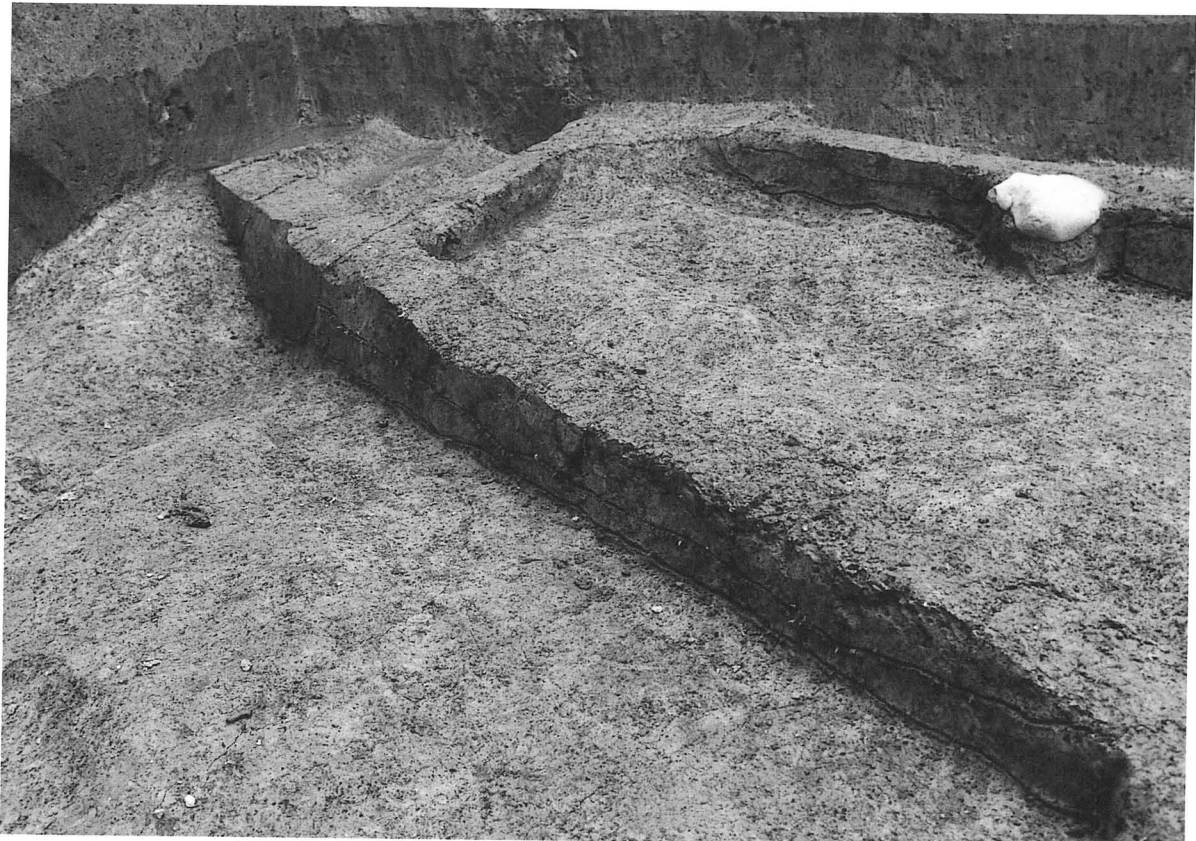
(3) 掘立柱建物1 柱穴3



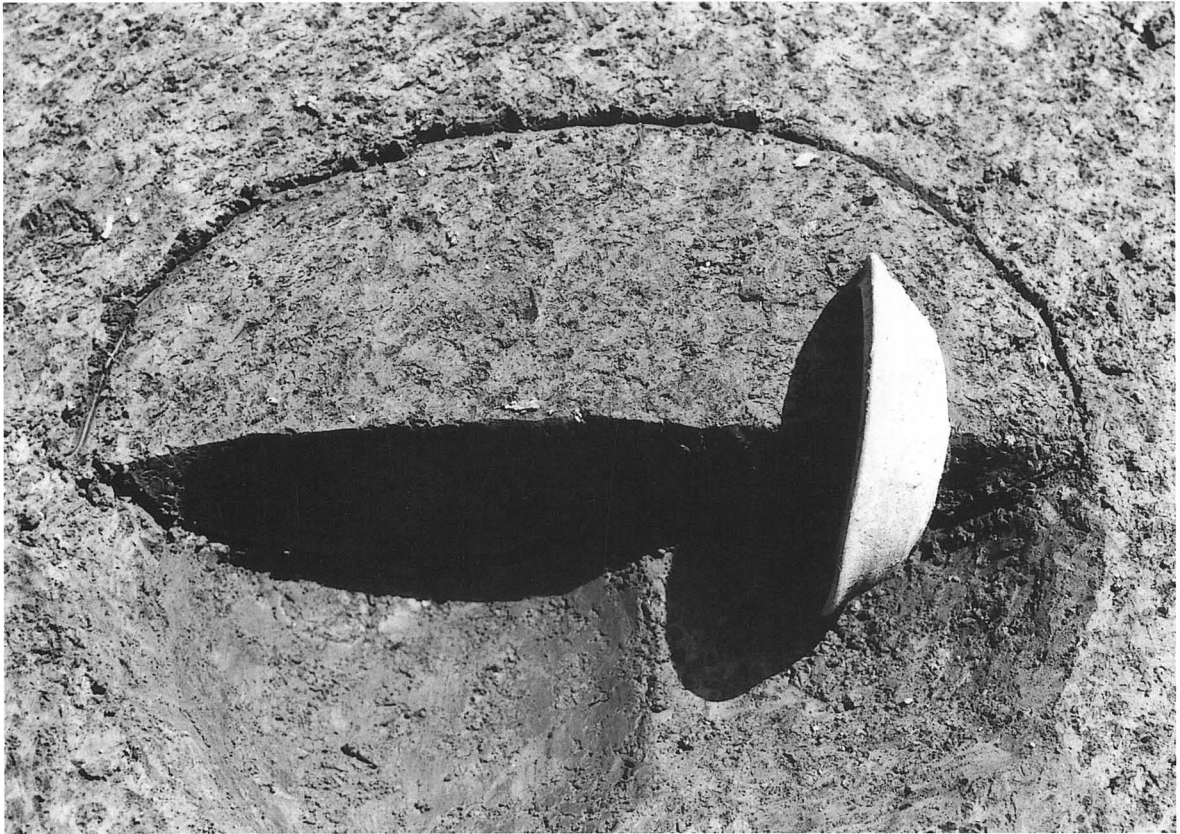
(4) 掘立柱建物1 柱穴4



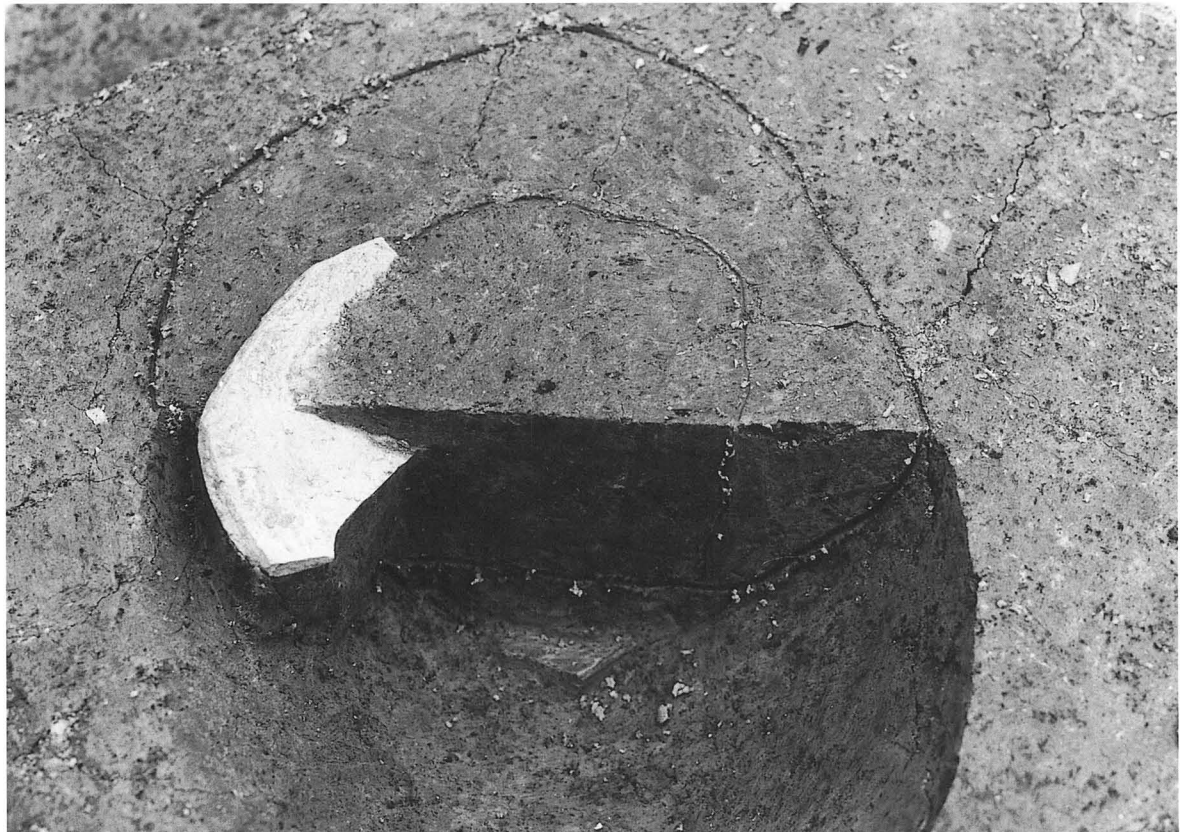
(1) 土坑1と溝2 (南から)



(2) 土坑2 (北東から)



(1) ピット1 遺物出土状況 (西から)



(2) 柱穴6 断面 (西から)



(1) 溝3断面 (南から)



(2) 溝6断面 (東から)



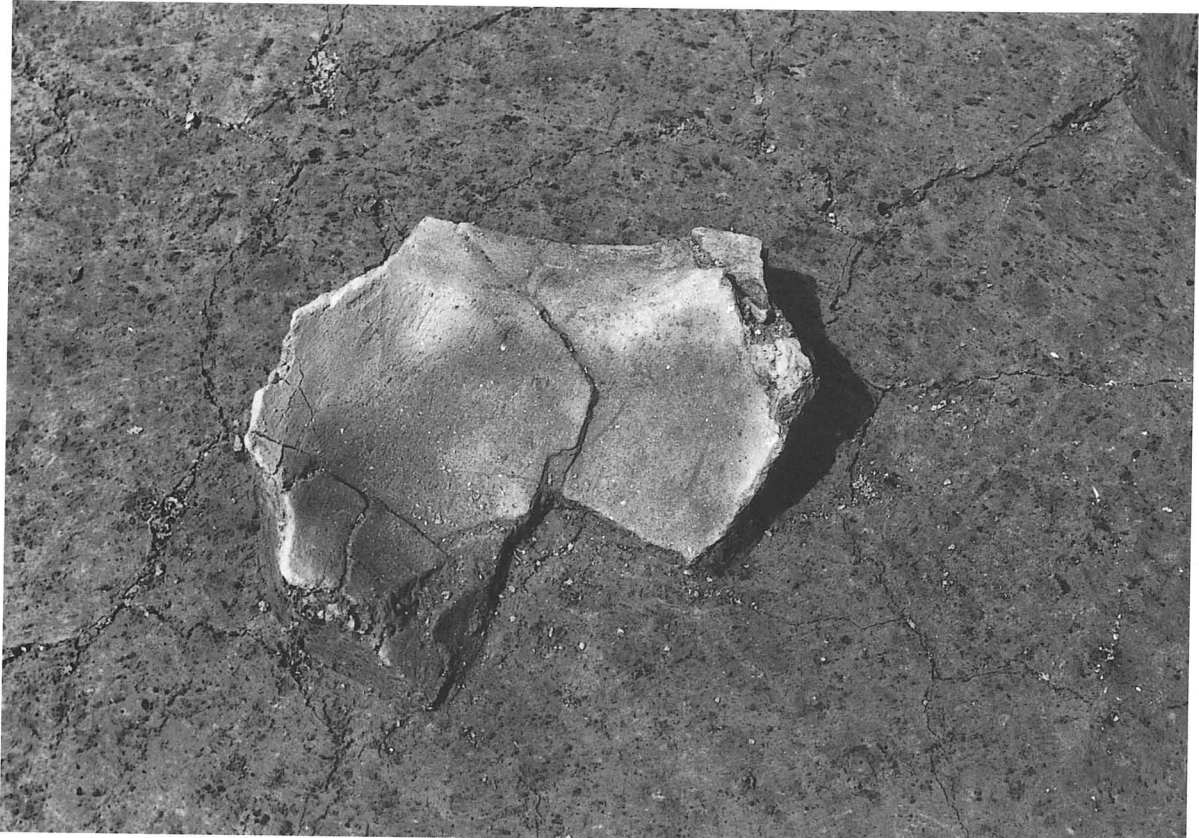
(1) 柱穴7 (南から)



(2) ピット2断面 (西から)



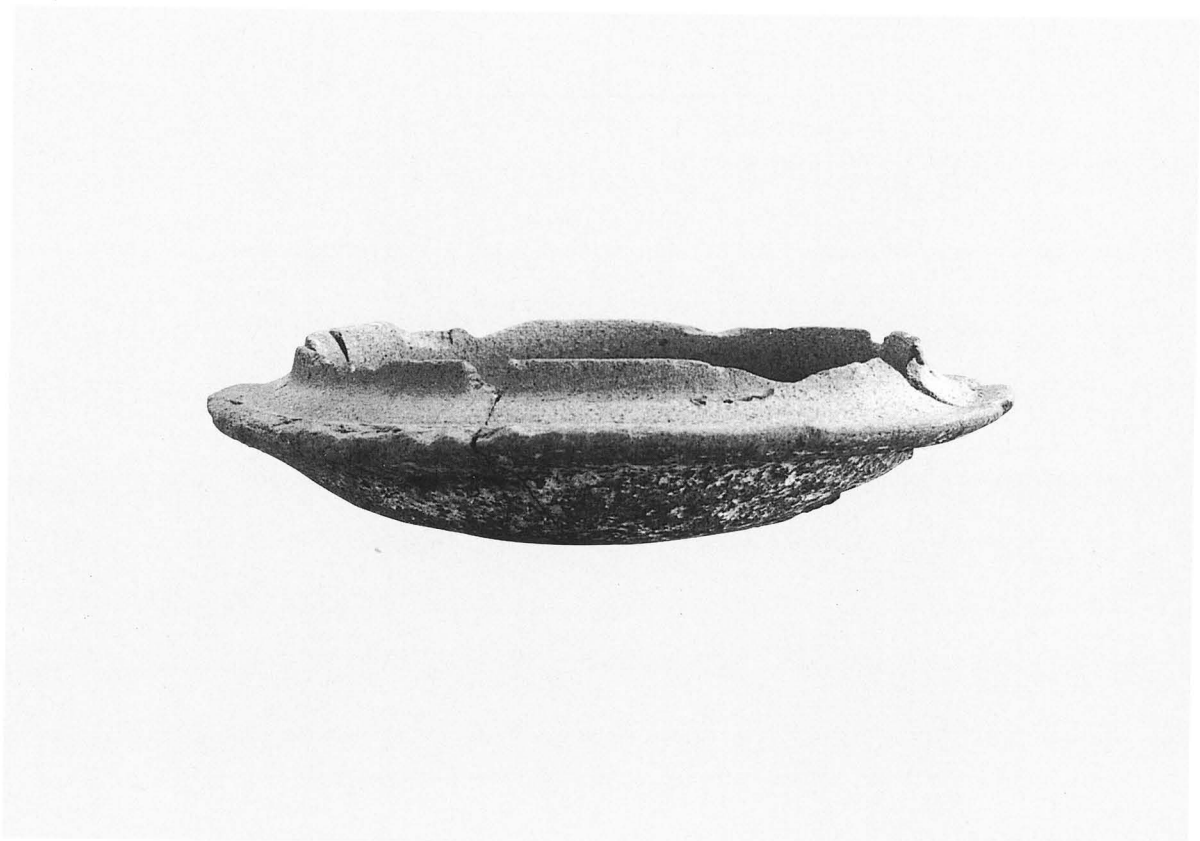
(1) 溝1 白磁碗出土状況



(2) 溝8 遺物出土状況 (南から)



(1) ピット1出土 (第16図6)



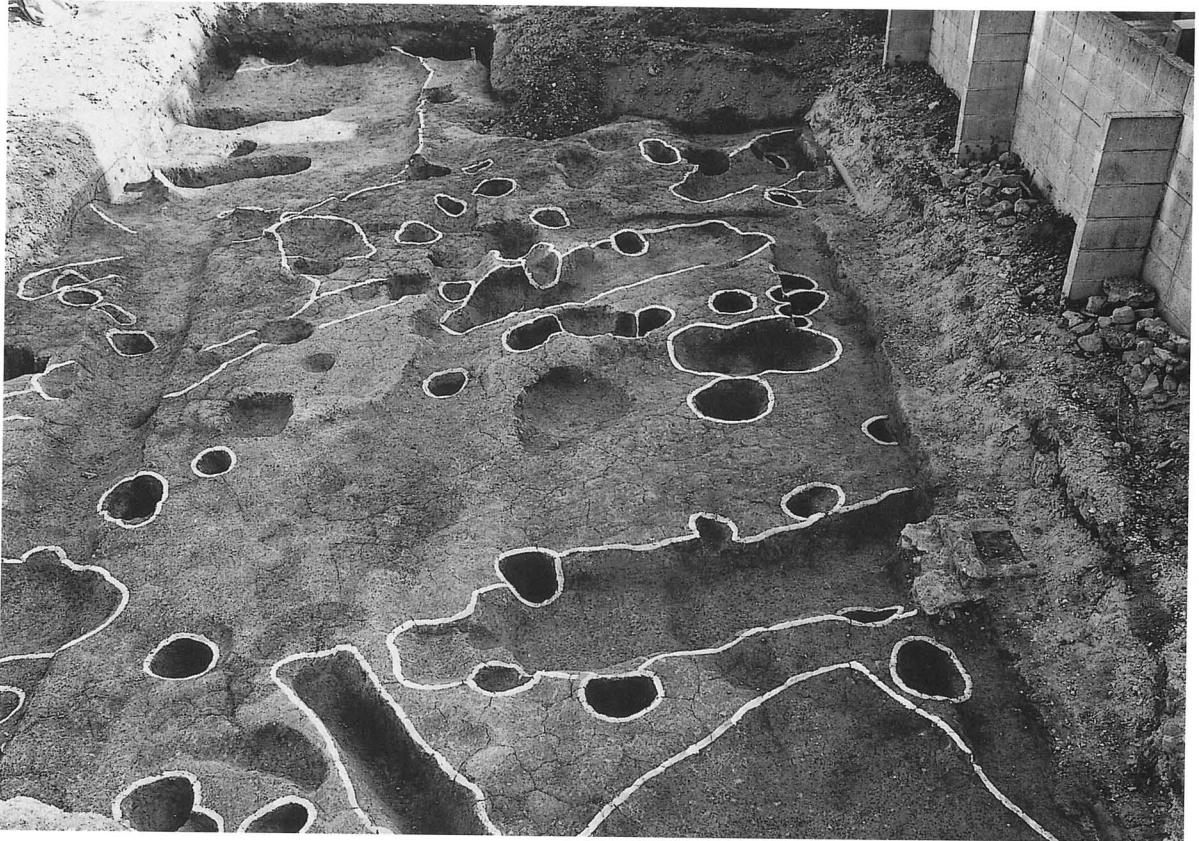
(2) 包含層出土 (第17図4)



(1) 包含層出土 (第17図5)



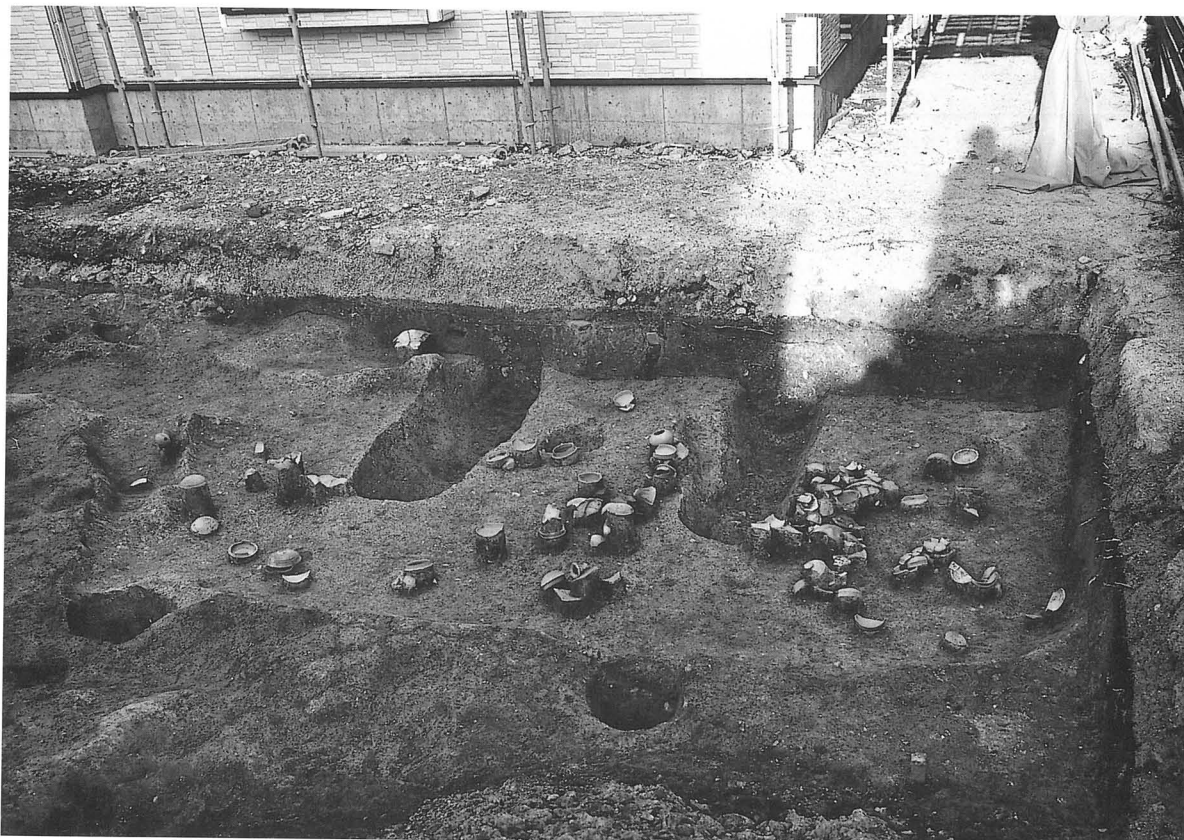
(2) 土坑1出土 (第16図12)



(1) 調査区全景 (北から)



(2) 調査区全景 (北東から)



(1) 土坑1全景 (西から)



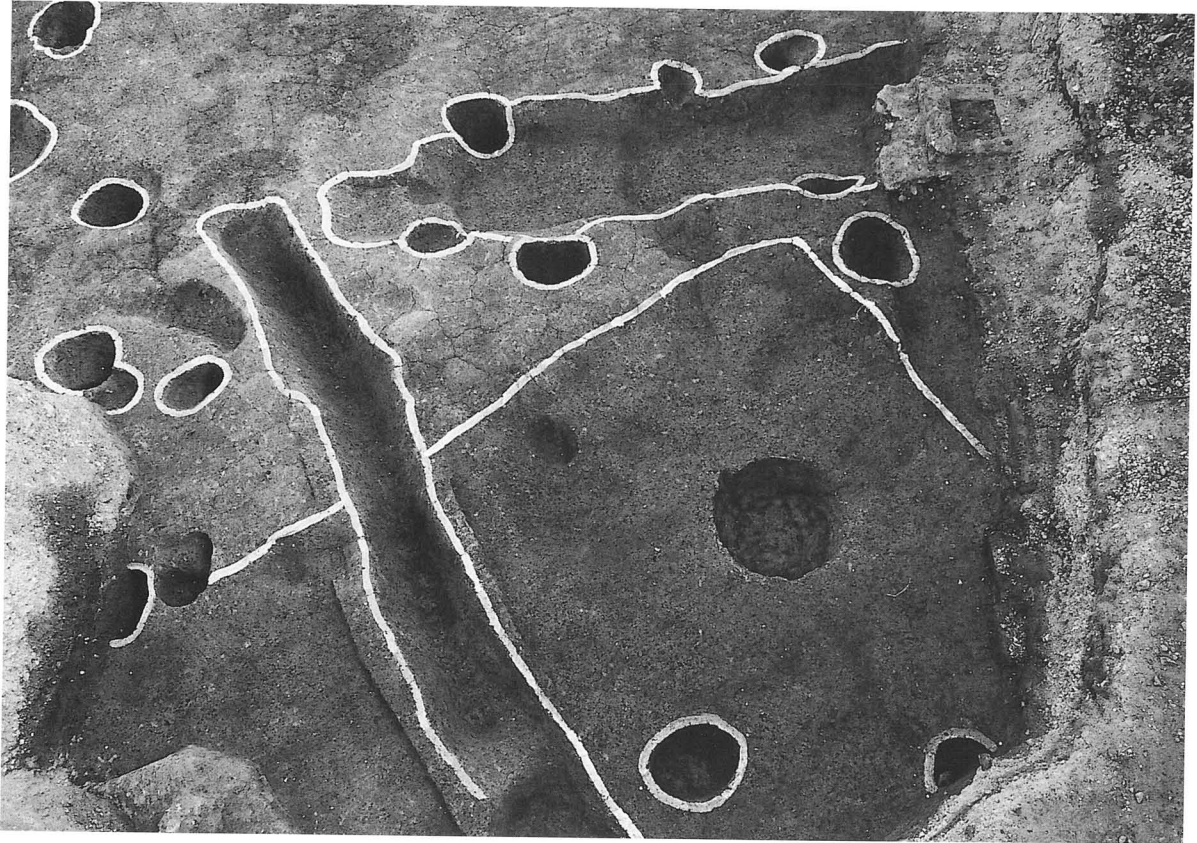
(2) 土坑1遺物出土状況 (北から)



(1) 土坑1 遺物出土状況 (西から)



(2) 土坑1 断面 (南から)



(1) 竪穴住居1全景(北から)



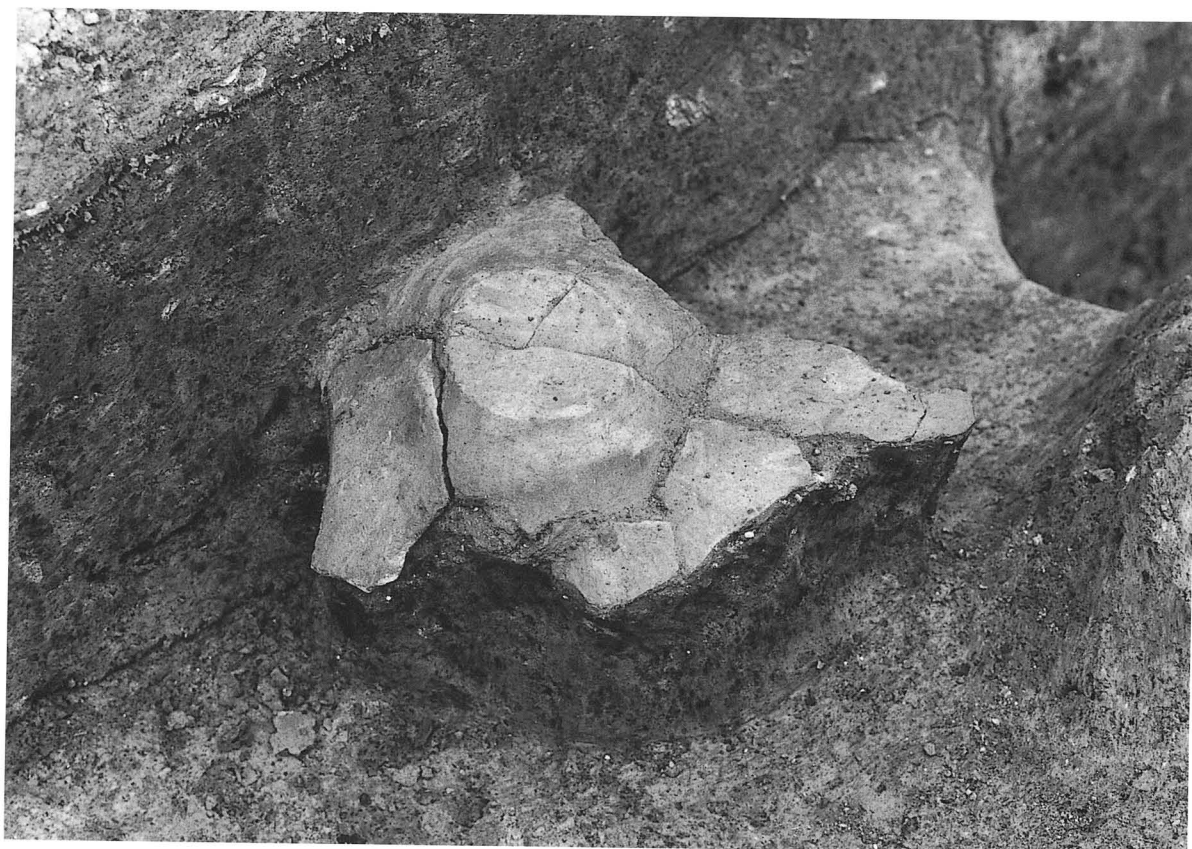
(2) 柱穴9断面



(3) 柱穴4断面



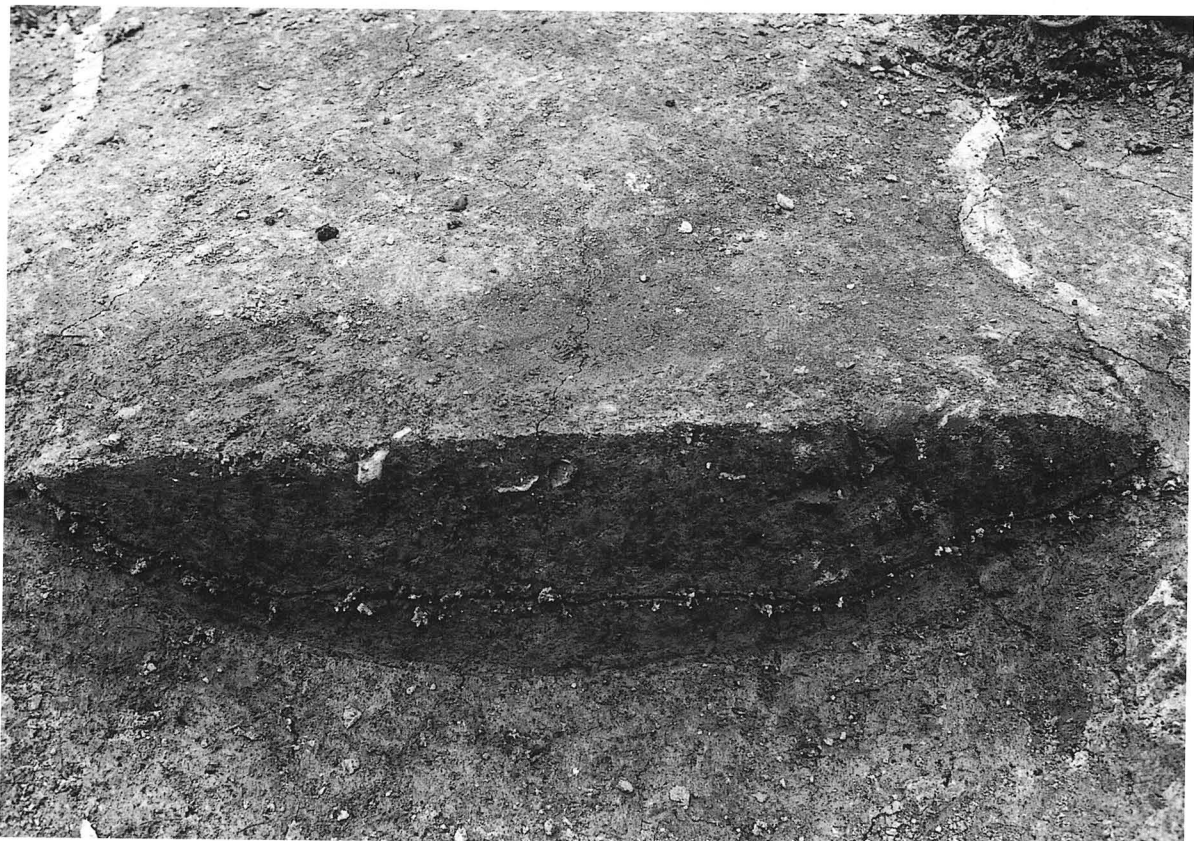
(1) 土坑2 遺物出土状況 (北から)



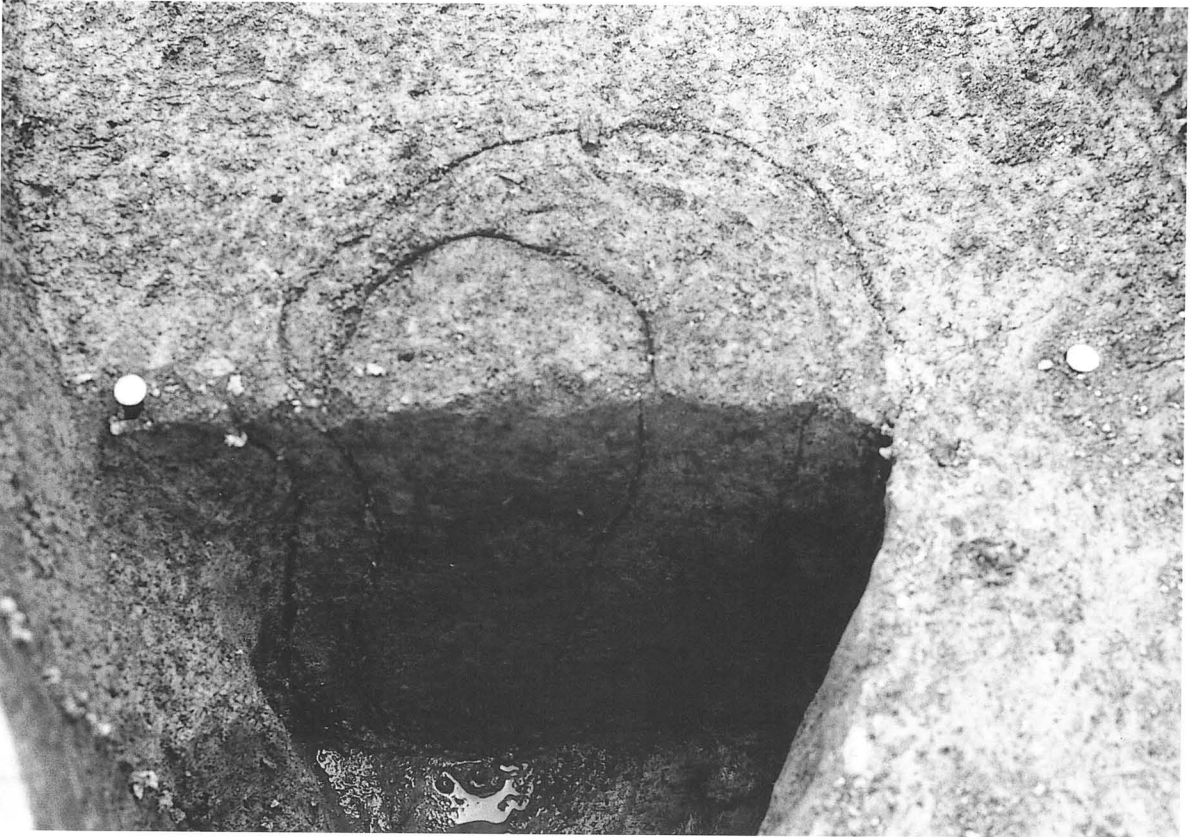
(2) 溝3 遺物出土状況 (北から)



(1) 溝 1 断面 (南から)



(2) 溝 7 断面 (北東から)



(1) 柱穴7断面 (東から)



(2) 柱穴8断面 (南から)



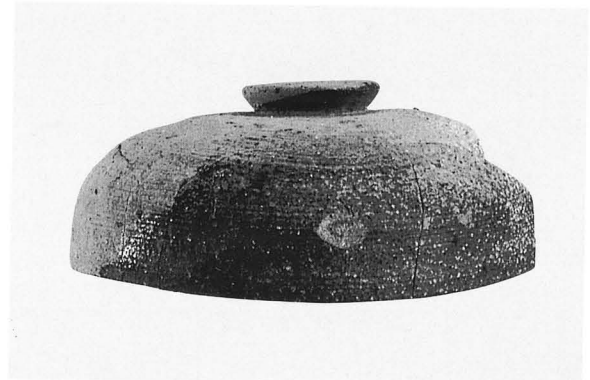
(1) 土坑1 (第26図5)



(2) 土坑1 (第26図6)



(3) 土坑1 (第26図17)



(4) 土坑1 (第26図24)



(5) 土坑1 (第26図21)



(6) 土坑1 (第26図25)



(7) 土坑1 (第27図28)



(8) 土坑1 (第27図29)



(1) 土坑 1 (第27図32)



(2) 土坑 1 (第27図37)



(3) 土坑 1 (第27図39)



(4) 土坑 1 (第27図43)



(5) 土坑 1 (第27図44)



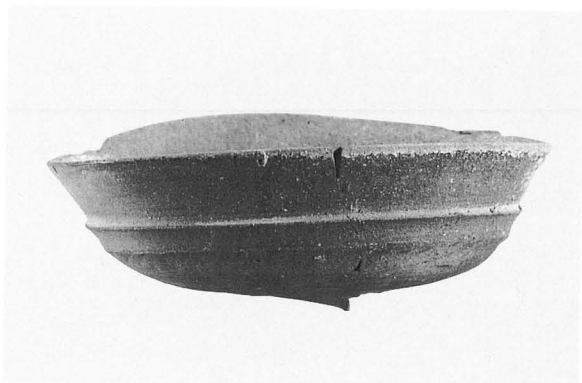
(6) 土坑 1 (第27図45)



(7) 土坑 1 (第27図46)



(8) 土坑 1 (第27図47)



(1) 土坑 1 (第28図49)



(2) 土坑 1 (第28図54)



(3) 土坑 1 (第28図51)



(4) 土坑 1 (第28図55)



(5) 土坑 1 (第28図52)



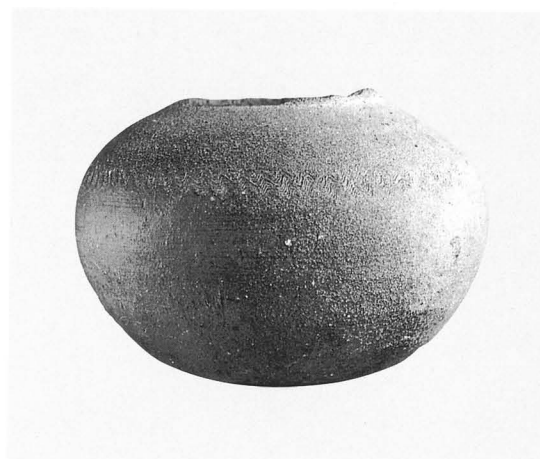
(6) 土坑 1 (第28図57)



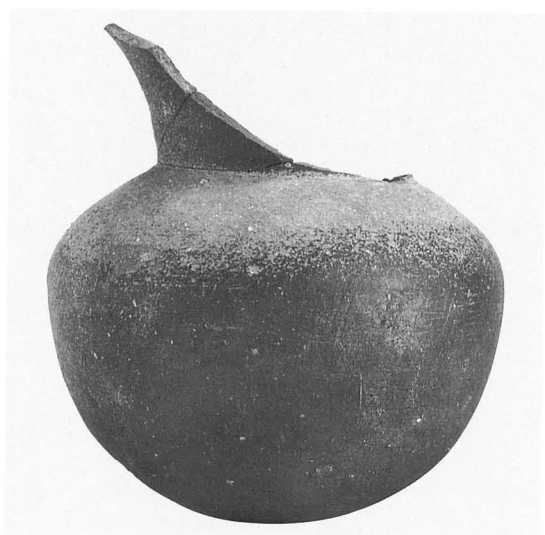
(1) 土坑1 (第29図)



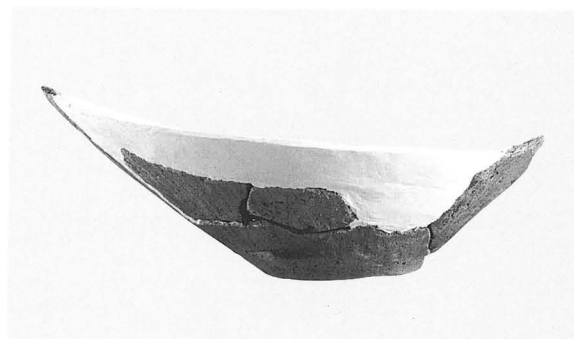
(3) 土坑2 (第31図2)



(2) 土坑1 (第28図58)



(4) 土坑2 (第31図3)



(5) 溝3 (第23図)

報告書抄録

ふりがな	とよなかし まいぞうぶんかざい はくつちょうさ がいよう					
書名	豊中市埋蔵文化財発掘調査概要 平成16年度(2004年度)					
シリーズ名	豊中市文化財調査報告					
シリーズ番号	第56集					
編著者名	清水 篤・橋田正徳・陣内高志・浅田尚子					
編集機関	豊中市教育委員会(市町村コード:27208)					
所在地	〒561-8501 大阪府豊中市中桜塚3丁目1-1 TEL06-6858-2581(地域教育振興課)					
発行年月日	西暦2005年3月31日					
所収遺跡	所在地	北緯	東経	調査期間	調査面積	調査原因
原田遺跡 第6次	曾根西町 4-21-2他	34°46'12"	135°27'56"	20040223~ 20040324	56m ²	重要遺跡 範囲確認
新免遺跡 第59次	玉井町 1-247-2	34°47'04"	135°27'44"	20040303~ 20040324	114.92m ²	個人住宅建設
上津島遺跡 第7次	上津島 2-123-17	34°45'22"	135°27'38"	20040421~ 20040528	56.88m ²	個人住宅建設
新免遺跡 第60次	玉井町 2-196-2	34°47'07"	135°27'34"	20040830~ 20040924	108m ²	個人住宅建設

所収遺跡	種別	主な時代	主な遺構	主な遺物	特記事項
原田遺跡 第6次	集落・城郭	中世～近世	堀・土塁	土師器 瓦器	原田城北城主郭 西側の土塁を確認
新免遺跡 第59次	集落	弥生～古墳	掘立柱建物 溝等	弥生土器 須恵器	弥生中期～古墳後期の 集落関連遺構を検出
上津島遺跡 第7次	集落	飛鳥～中世	柱穴・土坑 溝等	輸入陶磁 土師器 須恵器	飛鳥～中世の集落 耕作関連遺構を検出
新免遺跡 第60次	集落	古墳	掘立柱建物 溝等	土師器 須恵器	弥生中期～古墳後期の 集落関連遺構を検出

豊中市文化財調査報告 第56集

豊中市埋蔵文化財発掘調査概要

平成16年度（2004年度）

発行 豊中市教育委員会

豊中市中桜塚3丁目1-1

平成17年（2005年）3月31日

印刷 図書印刷株式会社

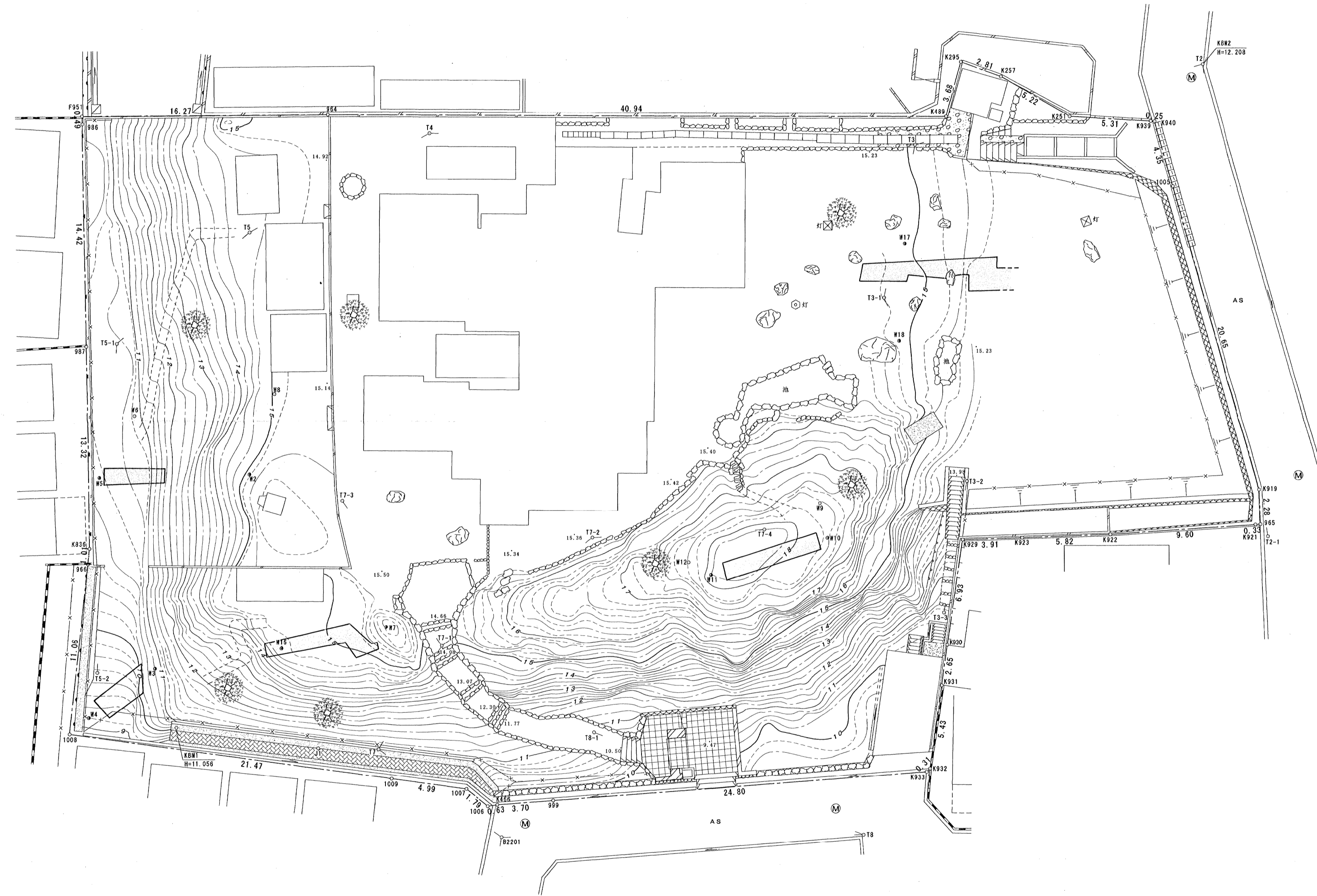
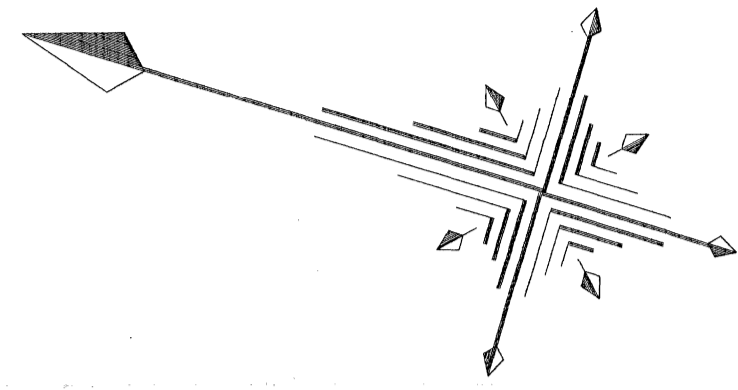
付図

市指定史跡 原田城跡 平面図(1:200)

市指定史跡原田城跡 平面図

(豊中市曾根西町4丁目地内)

S=1:200



	多角点
	境界点
	建物
	ブロック塀
	コンクリート壊石
	コンクリート擁壁
	石積
	ブロック積壁
	アスファルト舗装
	洗出し舗装
	タイル舗装
	コンクリートタタキ
	ネットフェンス
	法面
	景石
	石灯籠
	マンホール
	石段・階段
	高木樹
	トレンチ手杭
	ジョイント

	計曲線
	主曲線
	補助曲線
	特殊補助曲線