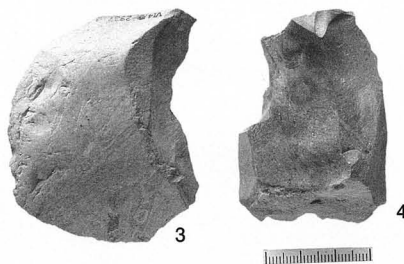
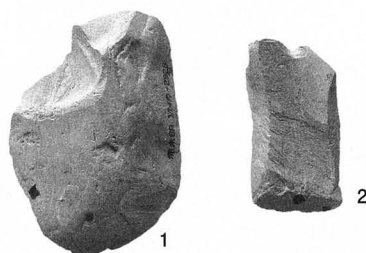
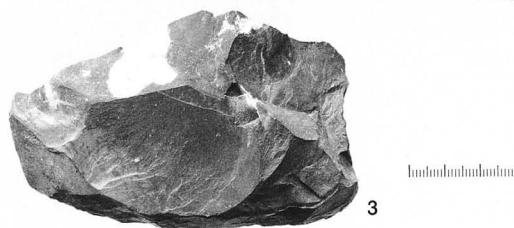


接合資料 256

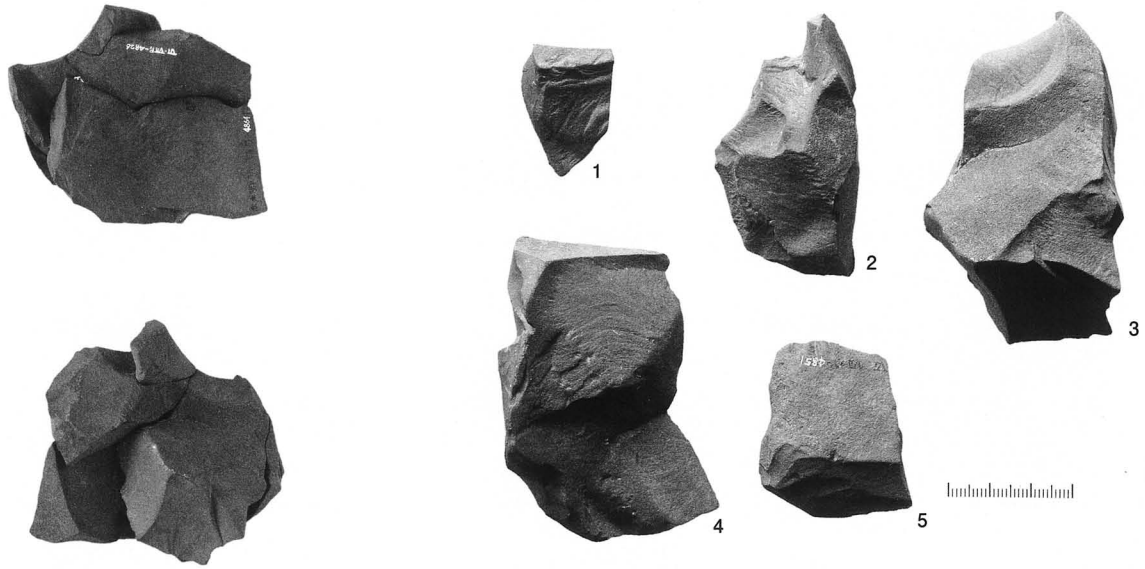


接合資料 257

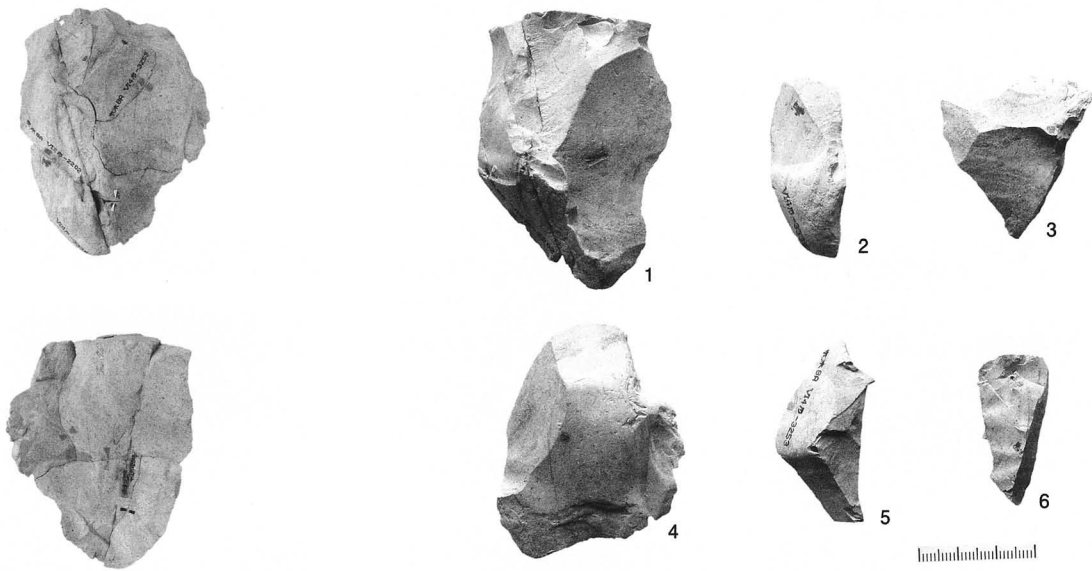


接合資料 258

図版 37



接合資料 259



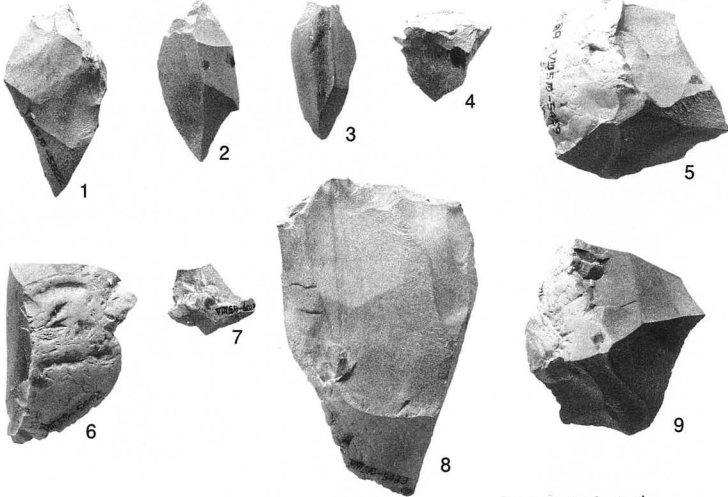
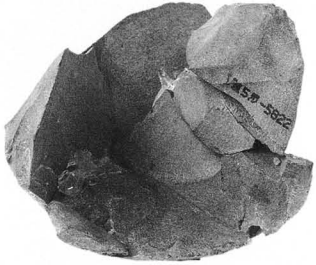
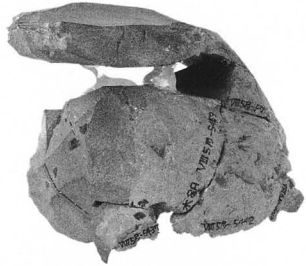
接合資料 260



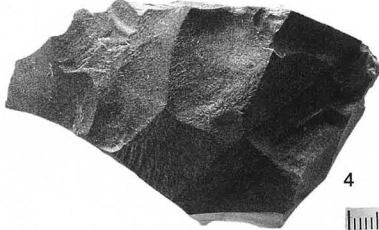
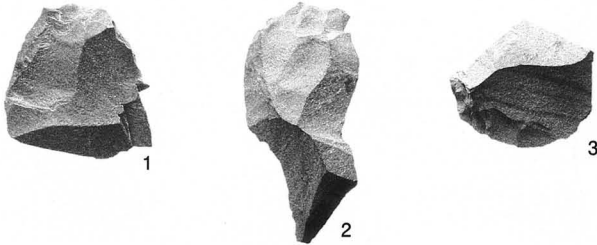
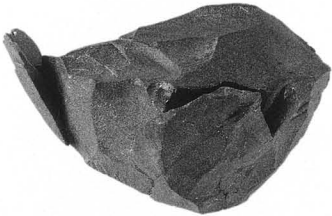
接合資料 261



接合資料 262

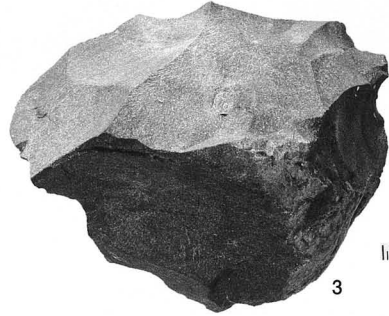
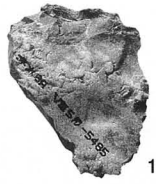
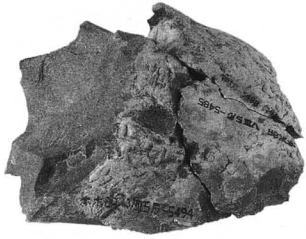


接合資料 321

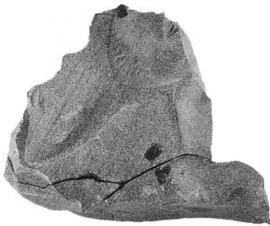
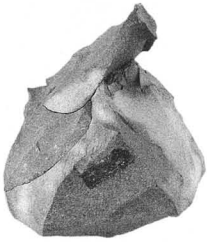


接合資料 322

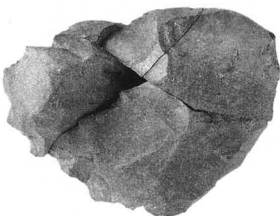
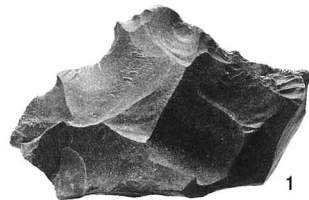
図版 39



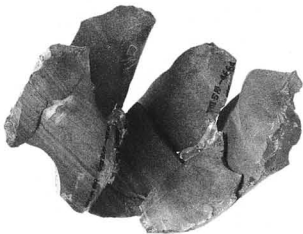
接合資料 323



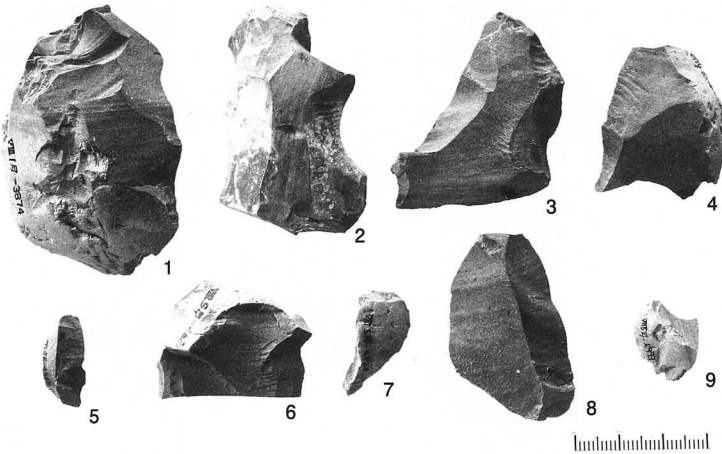
接合資料 324



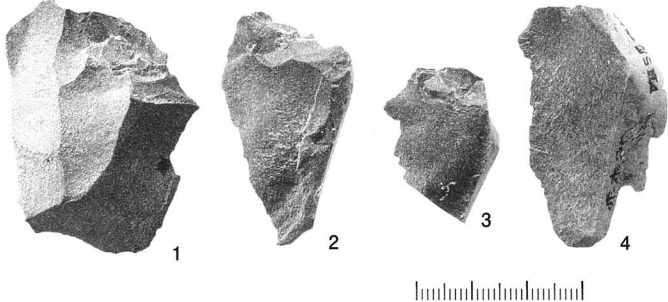
接合資料 325

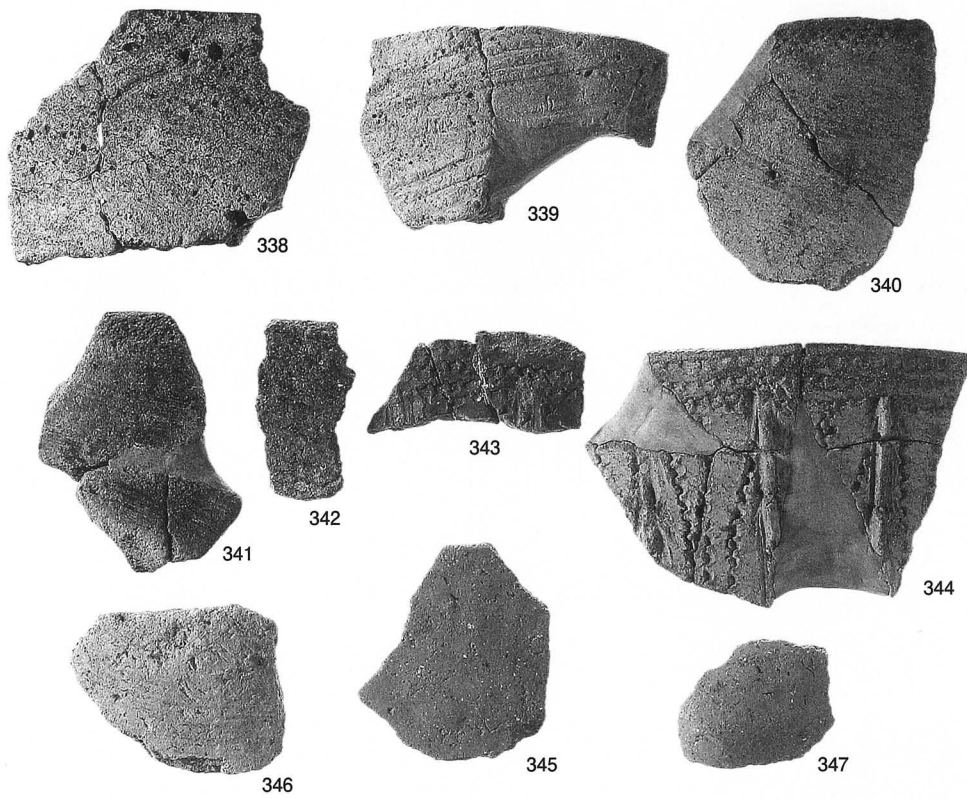


接合資料 326

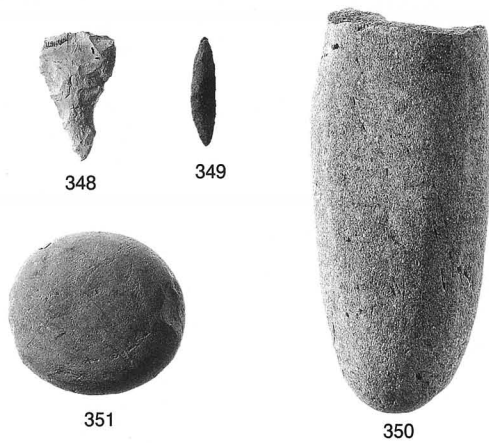


接合資料 327

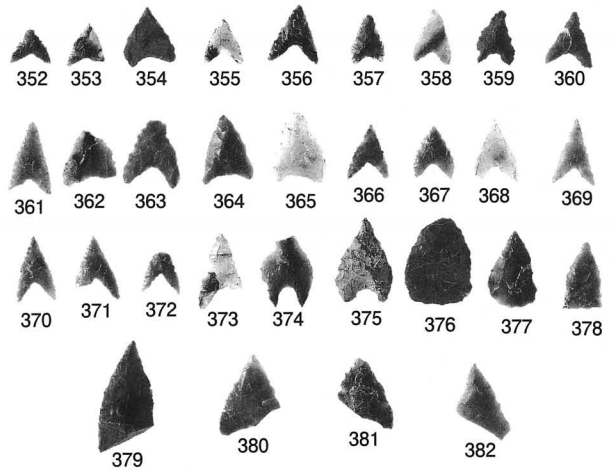




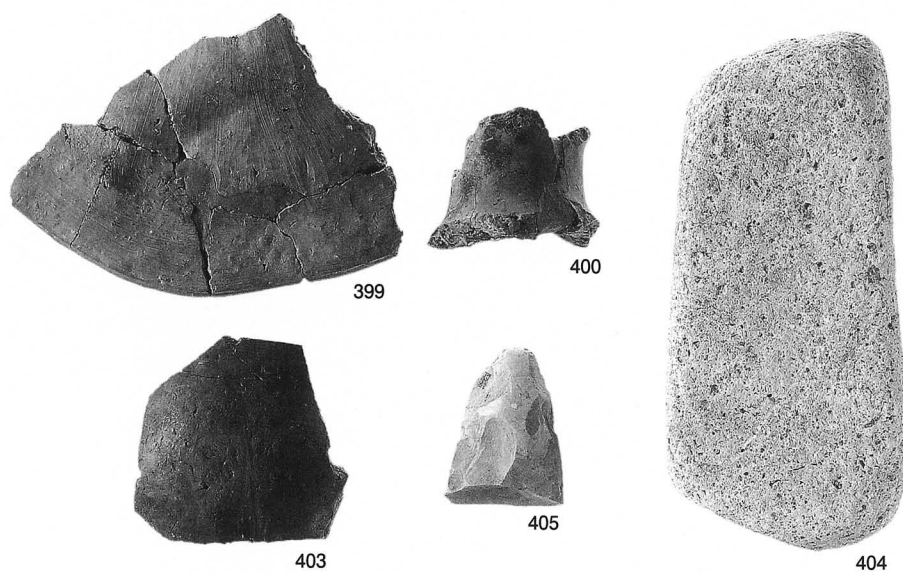
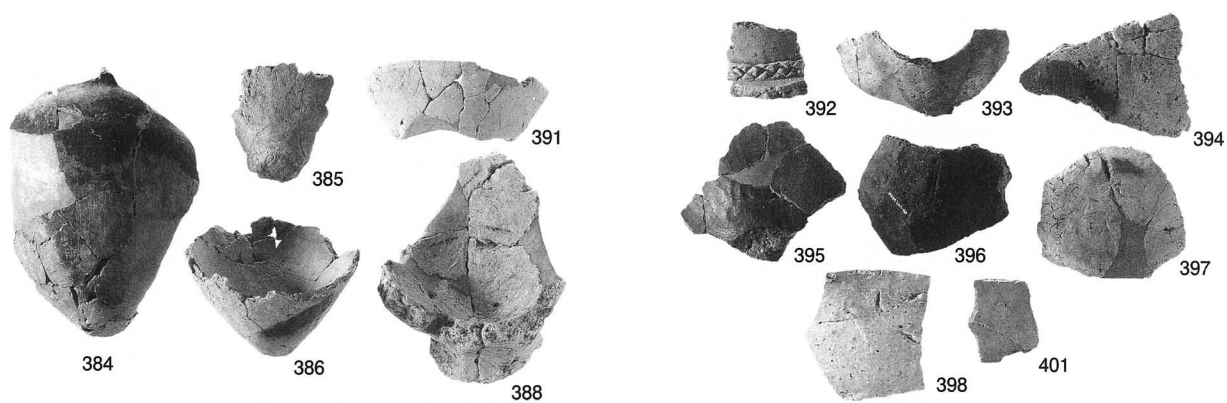
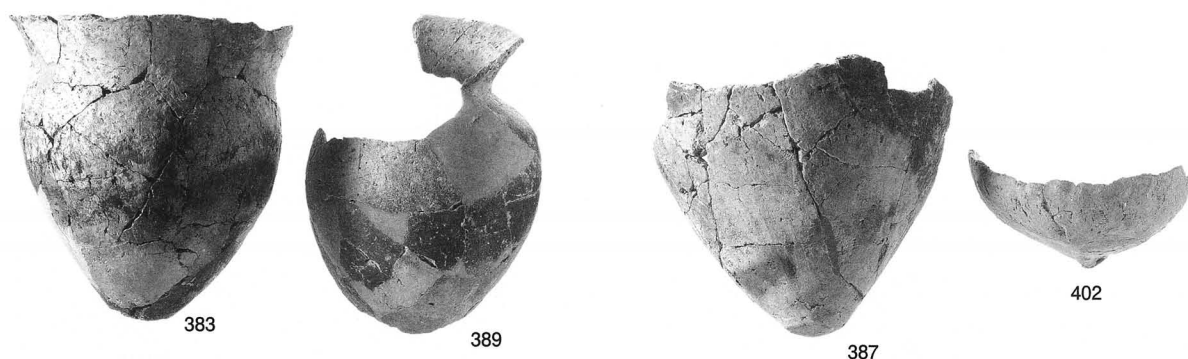
縄文早期文化層出土の土器（貝殻文土器・無文土器）



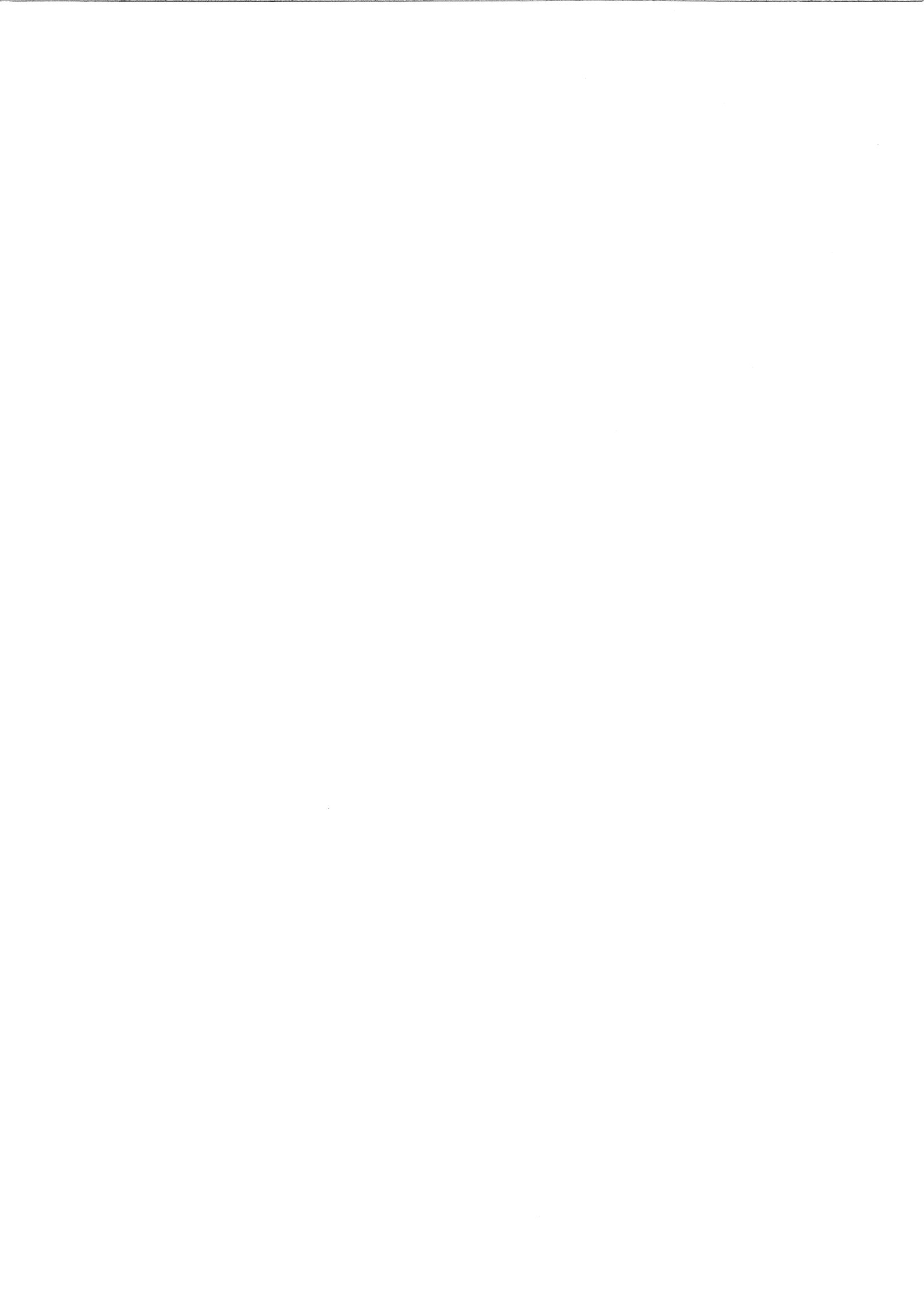
縄文早期文化層出土の石器（石錐・尖頭器・敲石）



縄文早期文化層出土の石器（打製石鏃）



1号竪穴住居跡出土の弥生土器・石器（石斧・台石）



報 告 書 抄 録

ふりがな	あかぎいせき だい8ちてん (だい1じちょうさ)							
書名	赤木遺跡第8地点 (第一次調査)							
副書名	一般国道 218 号北方延岡道路建設に伴う埋蔵文化財発掘調査報告書 (6)							
シリーズ名	宮崎県埋蔵文化財センター発掘調査報告書							
シリーズ番号	第182集							
編著者名	近藤 協 橋本英俊 丹 俊詞							
発行機関	宮崎県埋蔵文化財センター							
所在地	〒 880-0212 宮崎市佐土原町下那珂 4019 番地 TEL 0985-36-1171							
発行年月日	2009年3月19日							
ふりがな 所収遺跡名	ふりがな 所在地	コード		北緯	東経	調査期間	調査面積	調査原因
		市町村	遺跡番号					
あかぎいせき 赤木遺跡 だい8ちてん 第8地点 (第一次調査)	宮崎県 のべおかし まいのちょう 延岡市 舞野町 字赤木 2174 番地 4	45203	赤木遺跡 (4035)	32° 34' 26"	131° 35' 59"	2003.10.28 ~ 2004.3.26	3,800m ²	一般国道 218号北方 延岡道路 建設
種別	主な時代	主な遺構		主な遺物			特記事項	
散布地 集落	旧石器時代	礫群	13基	細石刃・細石刃核・石核・ナイフ 形石器・剥片尖頭器・削器・搔器・ 敲石・磨石・接合資料・調整剥片 等			旧石器遺物の濃密な 出土地。細石器文 化・ナイフ形石器文 化(AT前後層)に 属する数層を確認。	
	縄文時代	集石遺構 炉穴	58基 9基	縄文土器・石鏃・石斧				
	弥生時代	竪穴住居跡	1軒	弥生土器、石斧、台石				

宮崎県埋蔵文化財センター発掘調査報告書 第182集

赤木遺跡第8地点（第一次調査）

一般国道218号北方延岡道路建設に伴う埋蔵文化財発掘調査報告書（6）

2009年3月19日

発行 宮崎県埋蔵文化財センター
〒880-0212 宮崎市佐土原町下那珂4019番地
TEL 0985 (36) 1171

印刷 小柳印刷株式会社
〒880-0803 宮崎市旭1丁目6-25
TEL 0985 (24) 4155
