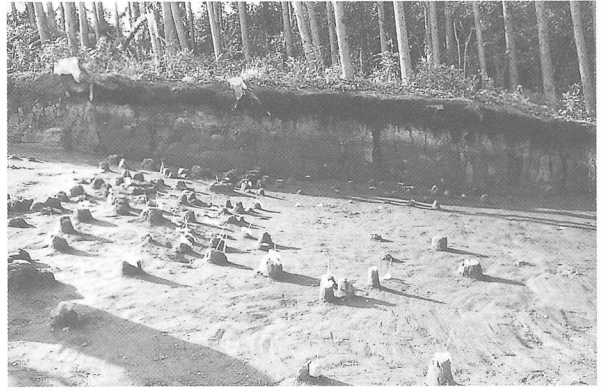




C地区土層



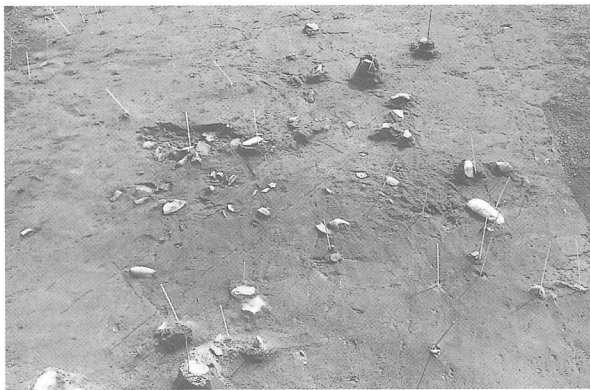
C地区土層と遺物出土状況



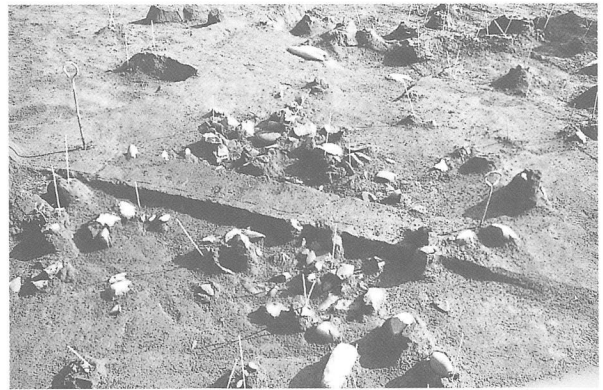
C地区旧石器出土状況



C地区草創期遺物出土状況



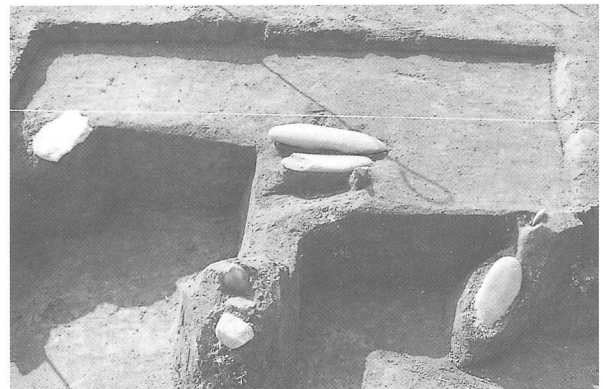
C地区S I 12検出状況



C地区S I 12調査状況



C地区S I 12土層



C地区丸ノミ形石斧、未製品出土状況



C地区 S I 13



C地区 石列



C地区 石列



C地区 釣り鐘状土製品出土状況



C地区 S I 1



C地区 S I 2



C地区 S I 2



C地区 S I 3



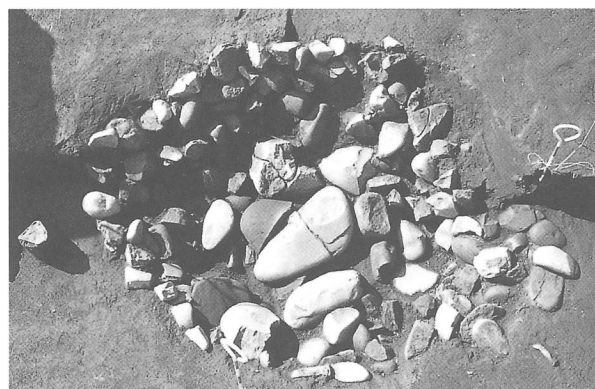
C地区 S I 4



C地区 S I 6



C地区 S I 5



C地区 S I 6



C地区 S I 7·8



C地区 S I 9



C地区 S I 10



C地区 S I 11



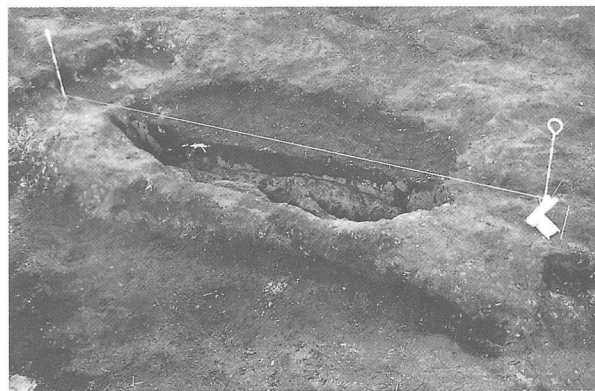
C地区 S I 4



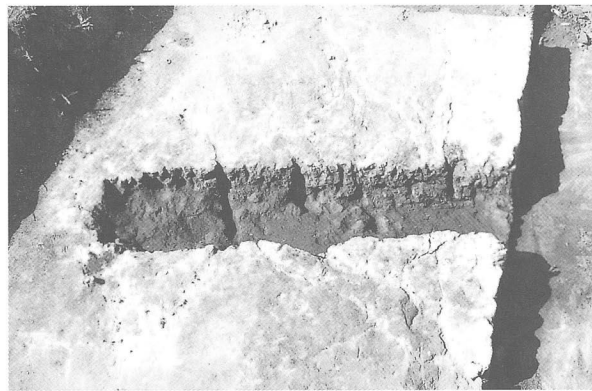
C地区 SC 2



C地区 SC 1



C地区 SC 7



C地区 SC 3



C地区 SC 7



C地区 SC 6



C地区SC5土層



C地区SC5



C地区SC8土層



C地区SC8



C地区SC8土層



C地区SC4



C地区SA1



C 地区古墳



C 地区古墳周溝内配石



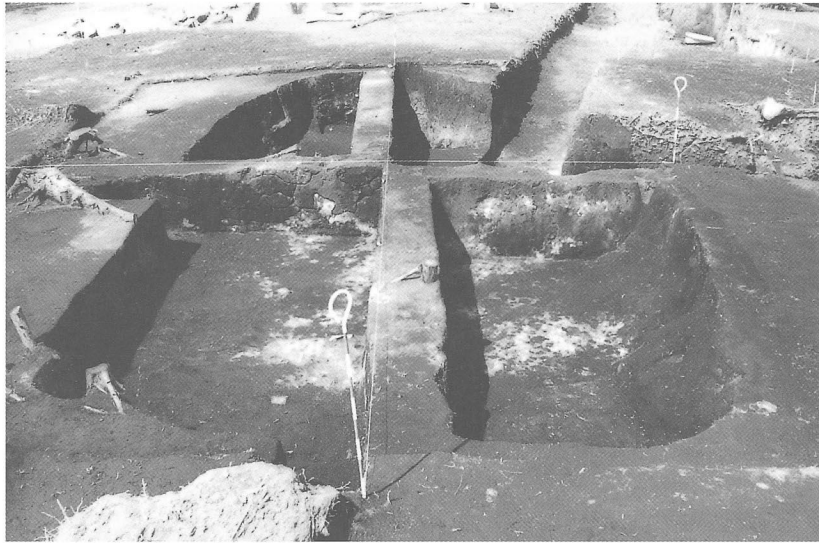
C地区古墳埋葬主体



C地区古墳の土層



C地区古墳墓壇検出状況



C地区墓壇内埋土



C地区墓壇内埋土



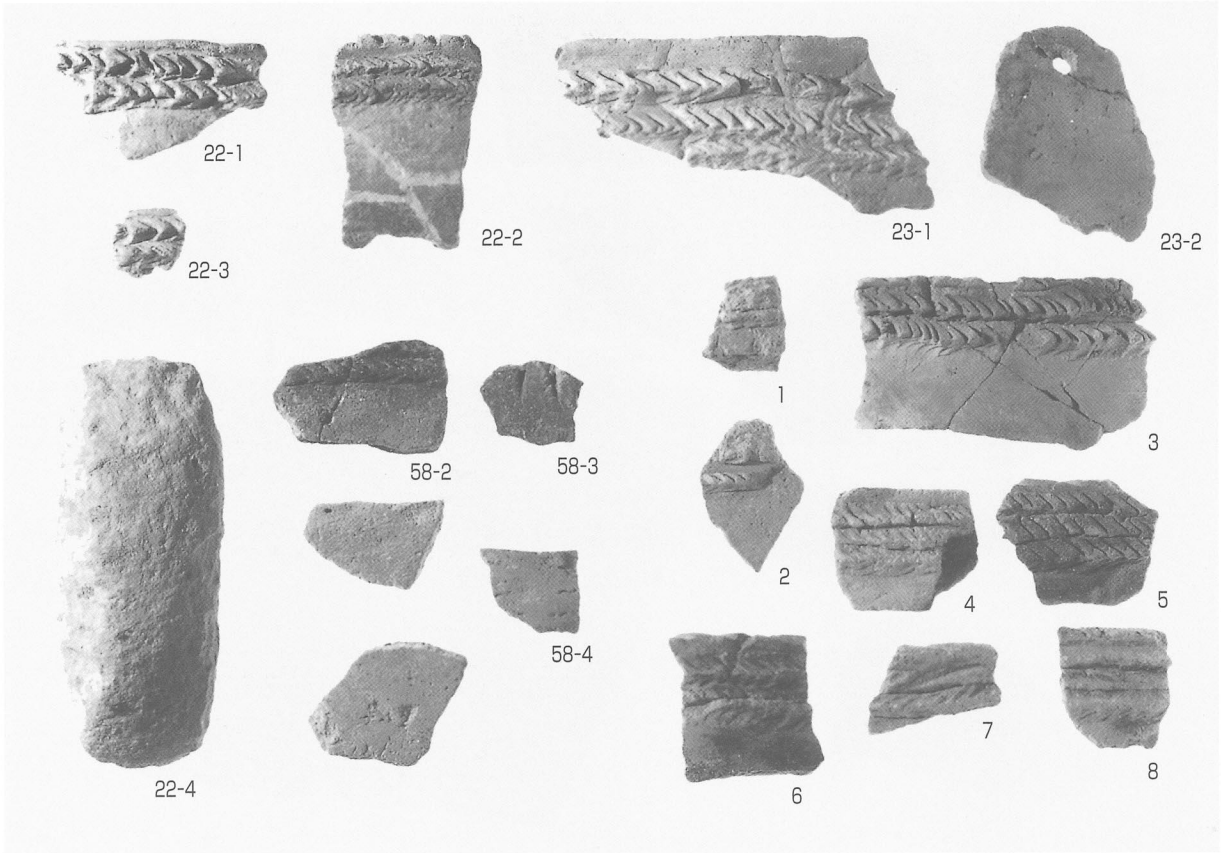
C地区埋葬主体目張り状況



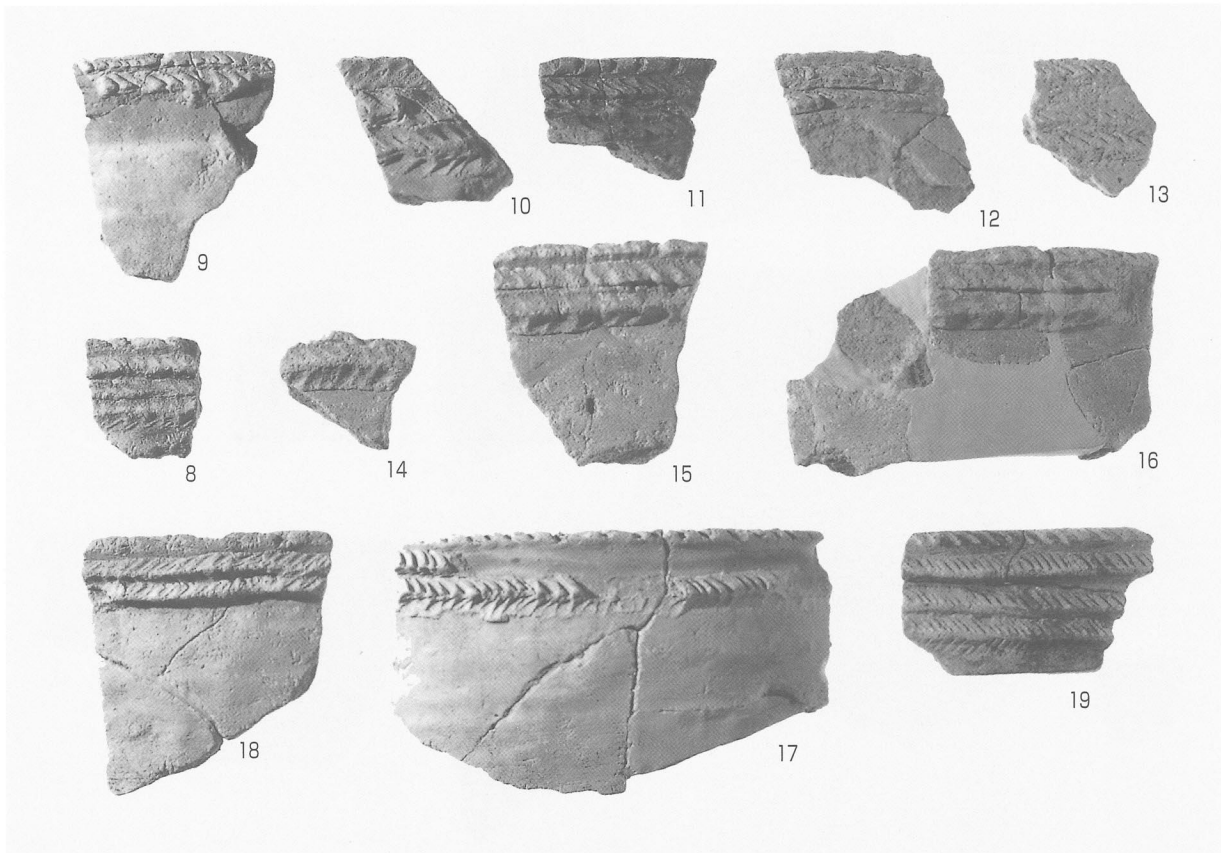
C地区埋葬主体目張り等状況



C地区古墳遺物出土状況



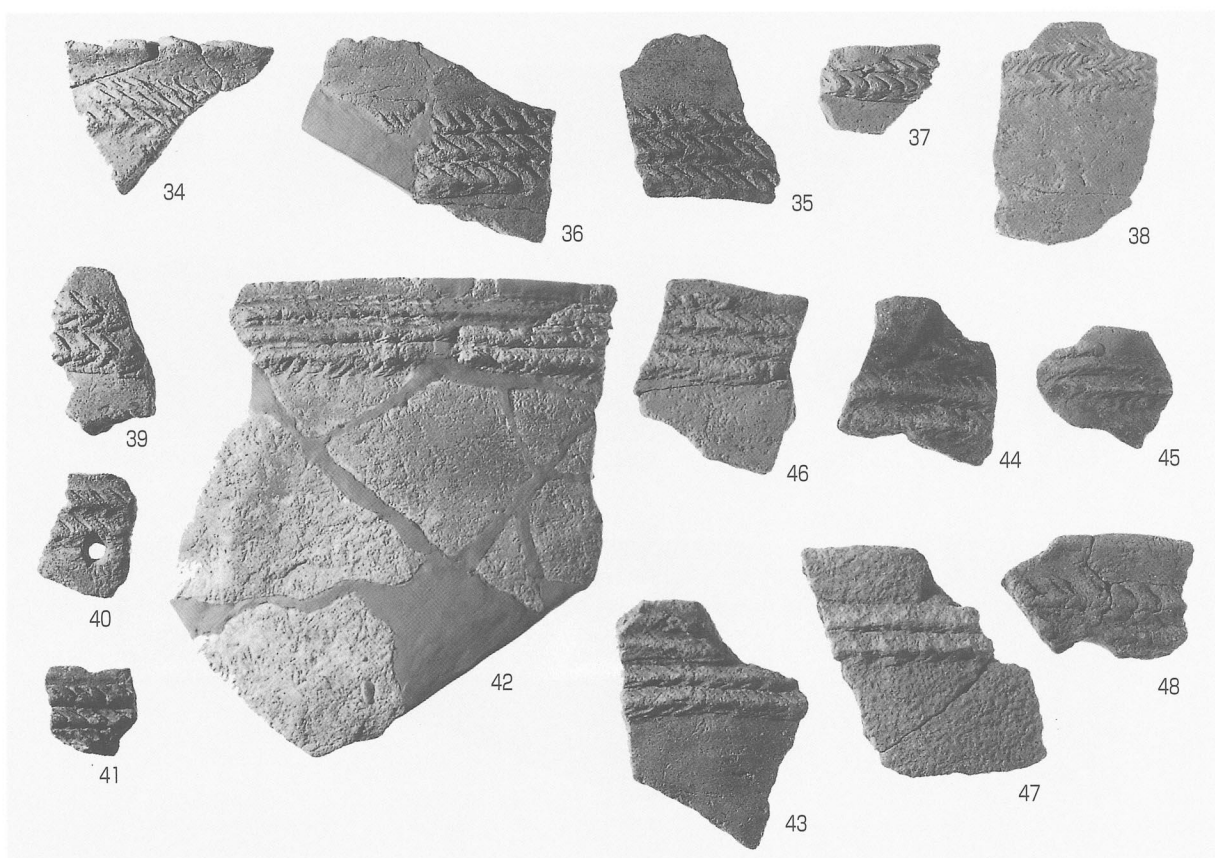
C 地区遺構内及び第VI層出土遺物



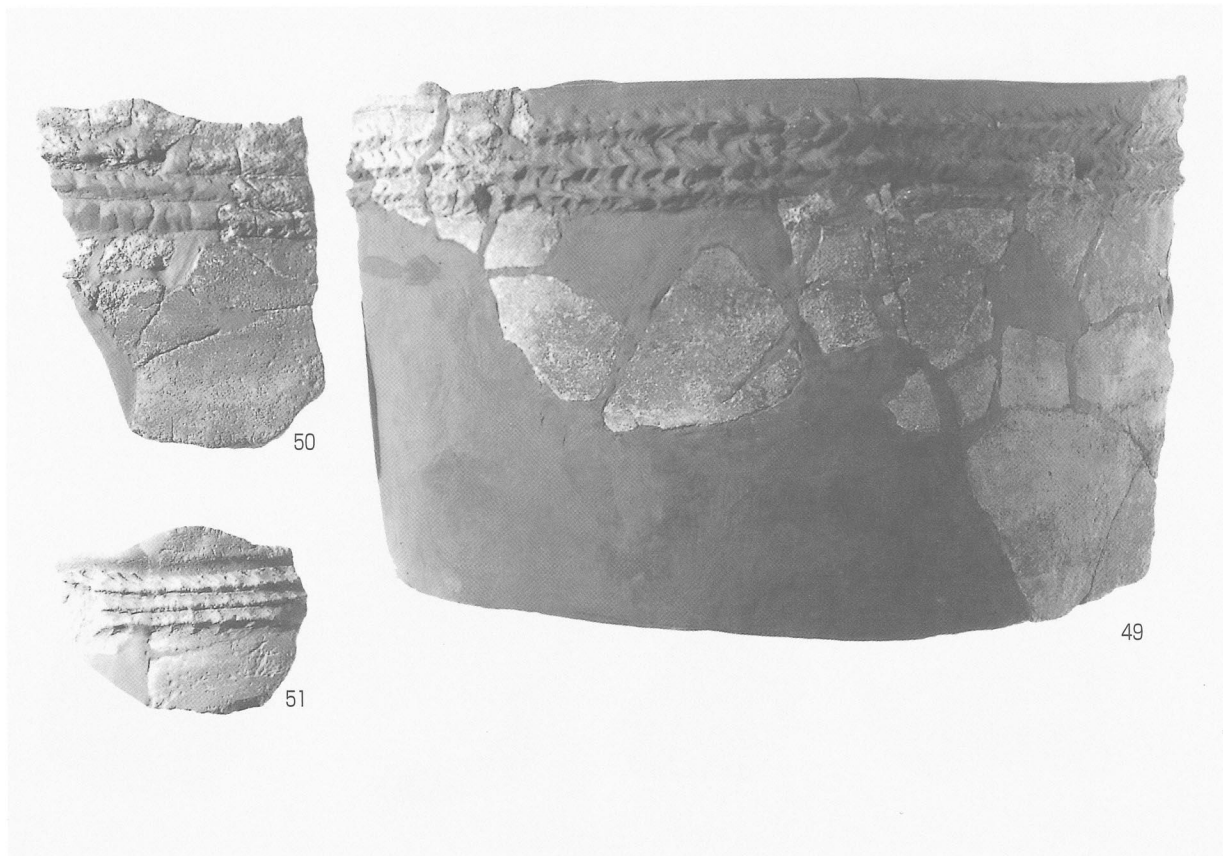
C 地区第VI層出土遺物



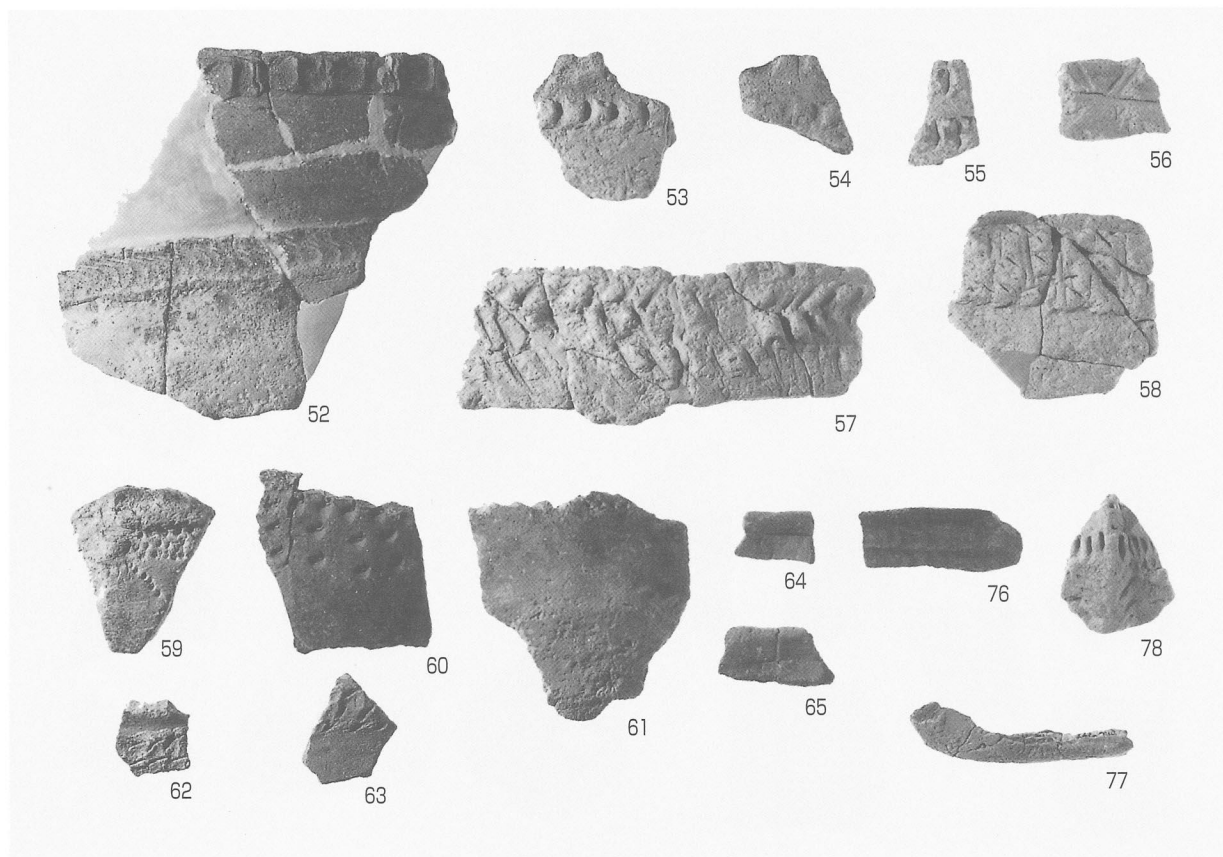
C 地区第VI層出土土器



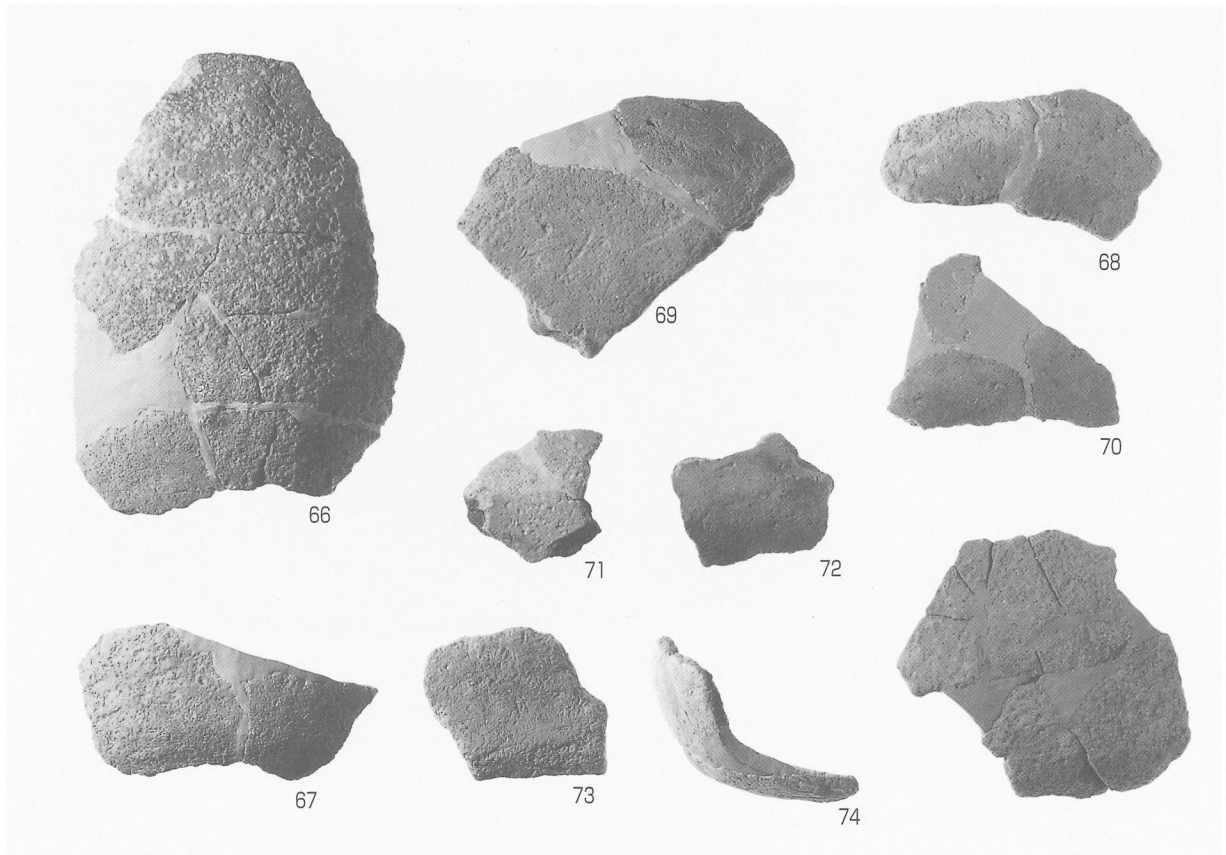
C 地区第VI層出土土器



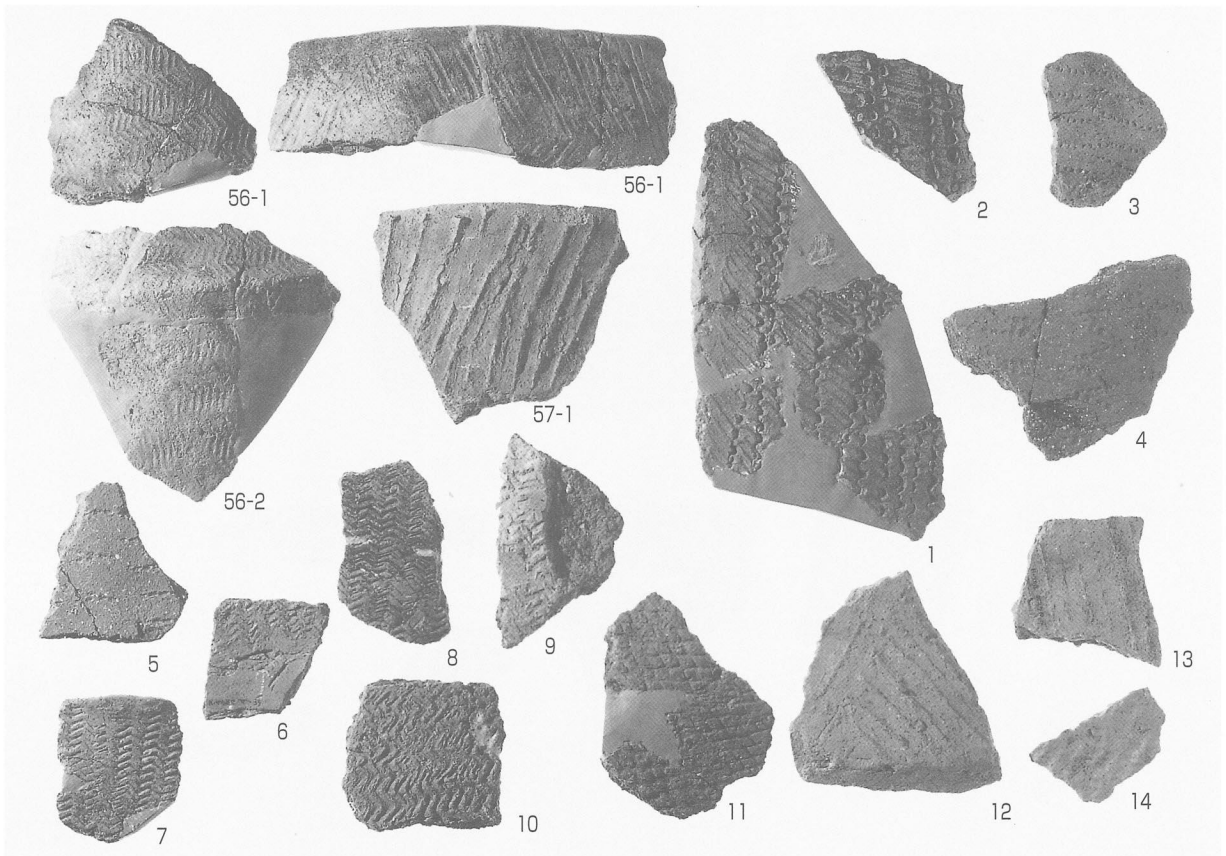
C 地区第VI层出土土器



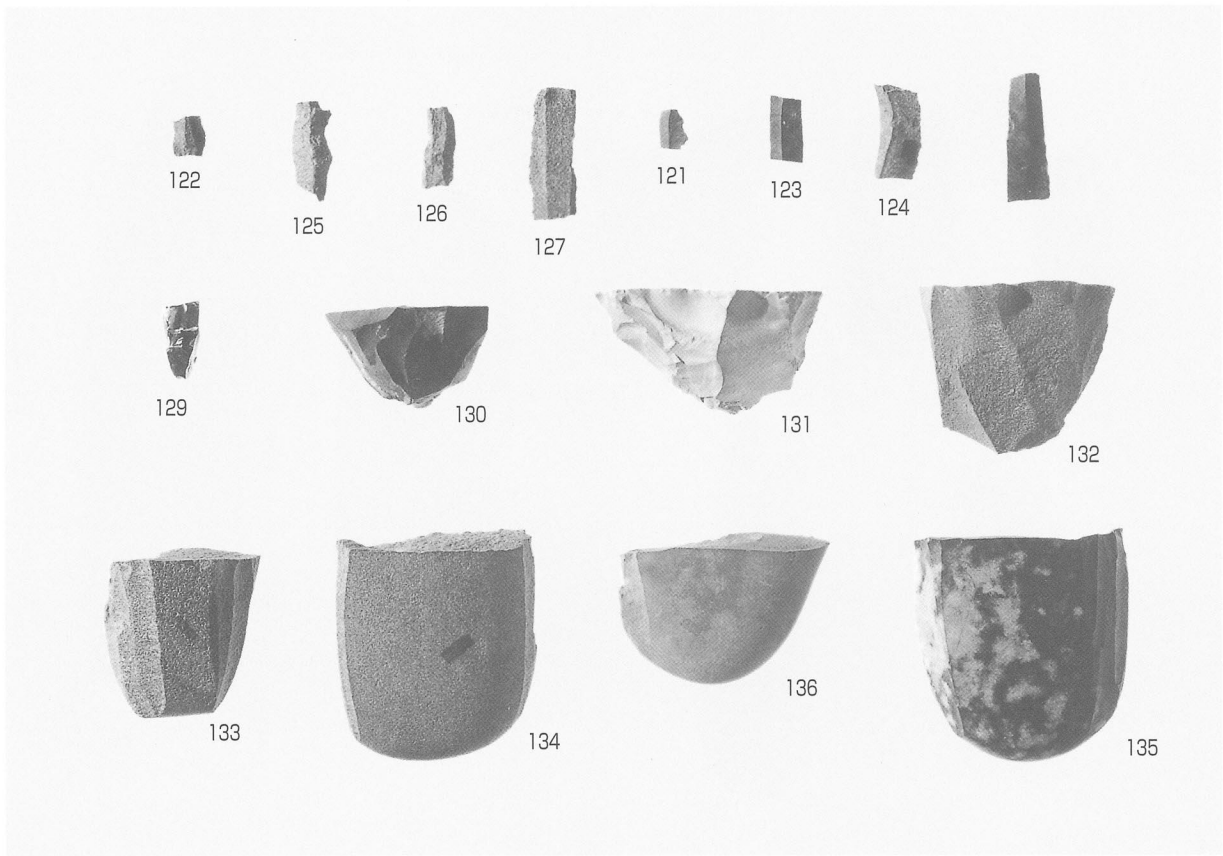
C 地区第VI层出土土器



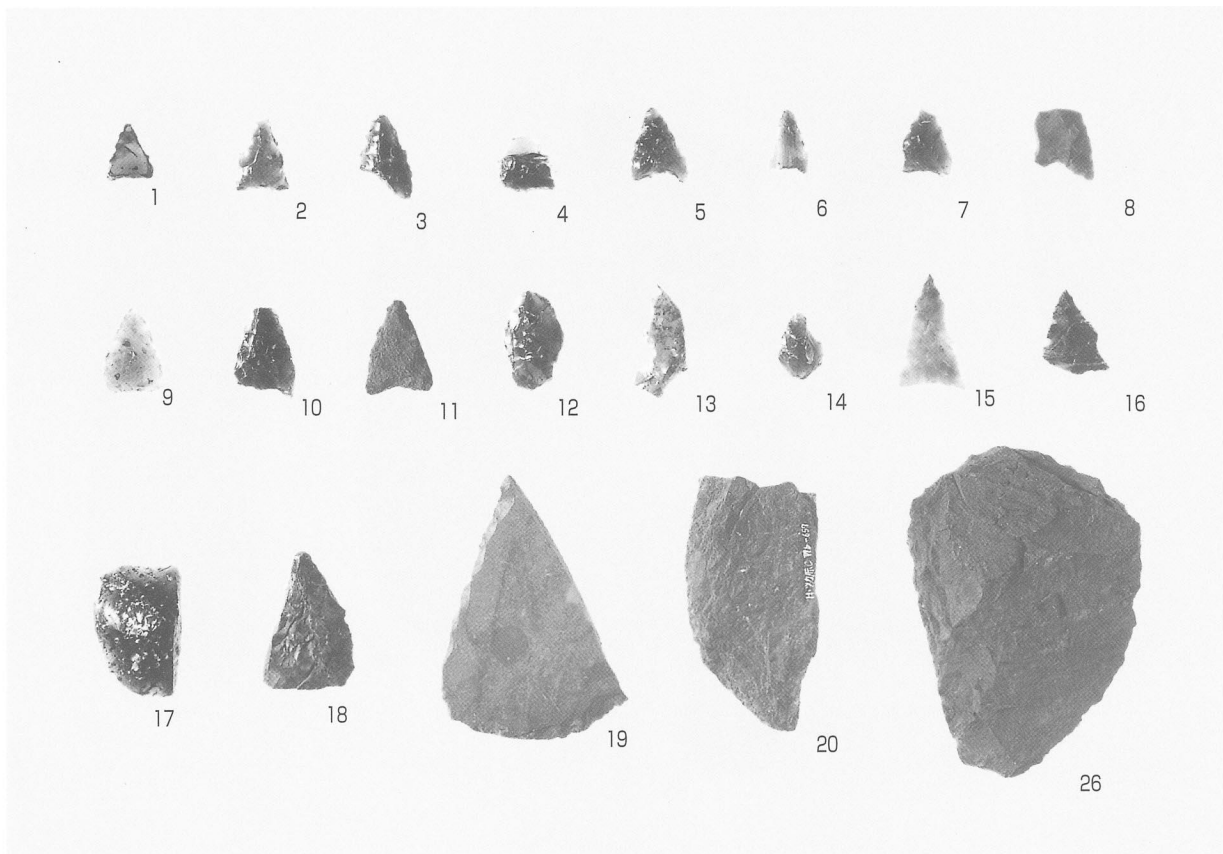
C地区第VI層出土土器



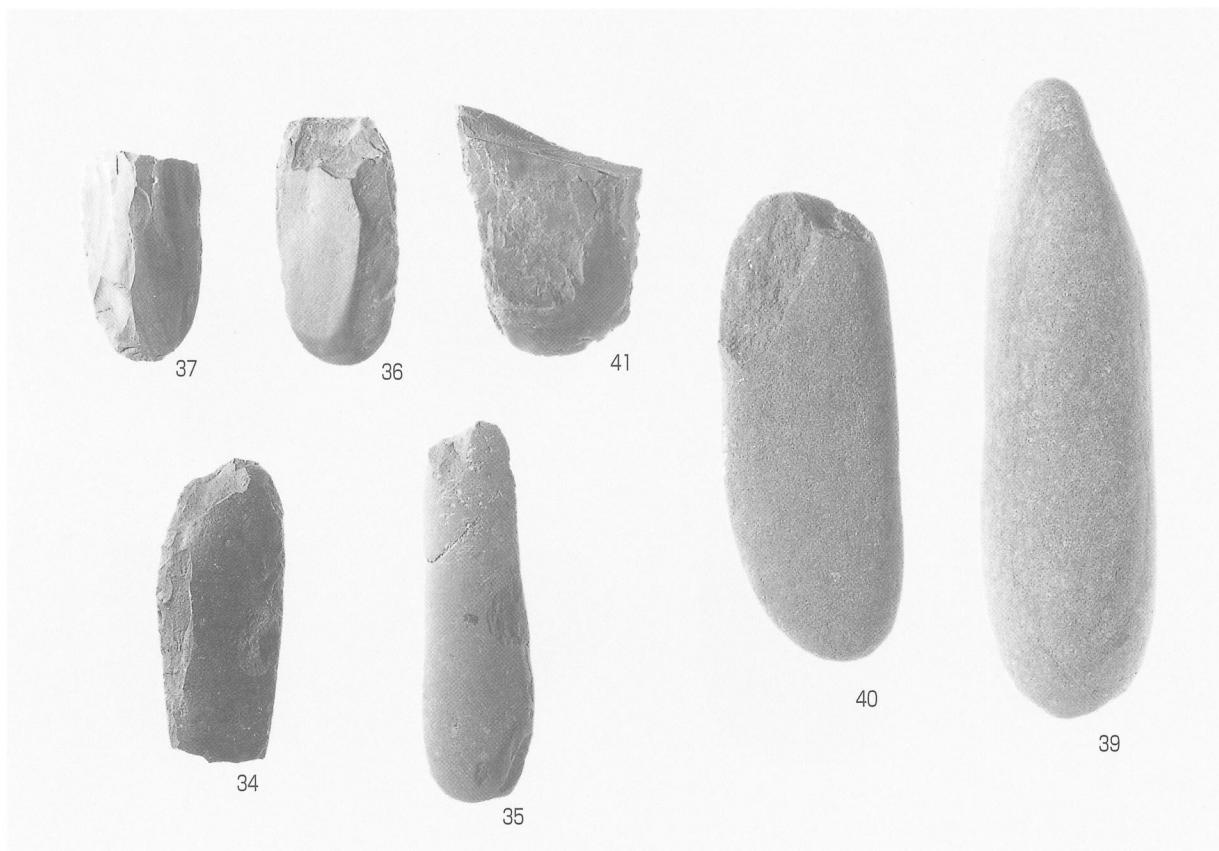
C地区遺構内及び第V層出土土器



C 地区出土石器



C 地区出土石器



C 地区出土石器



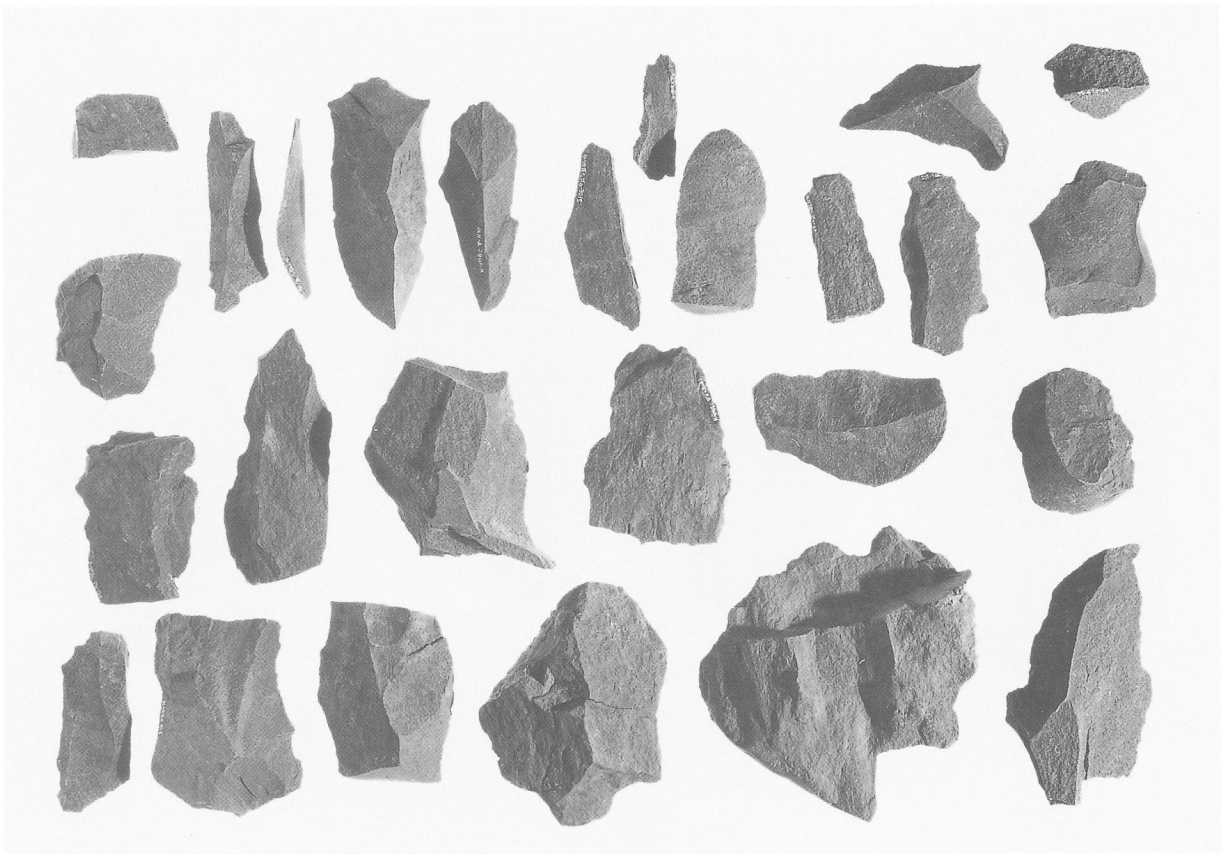
C 地区出土石器



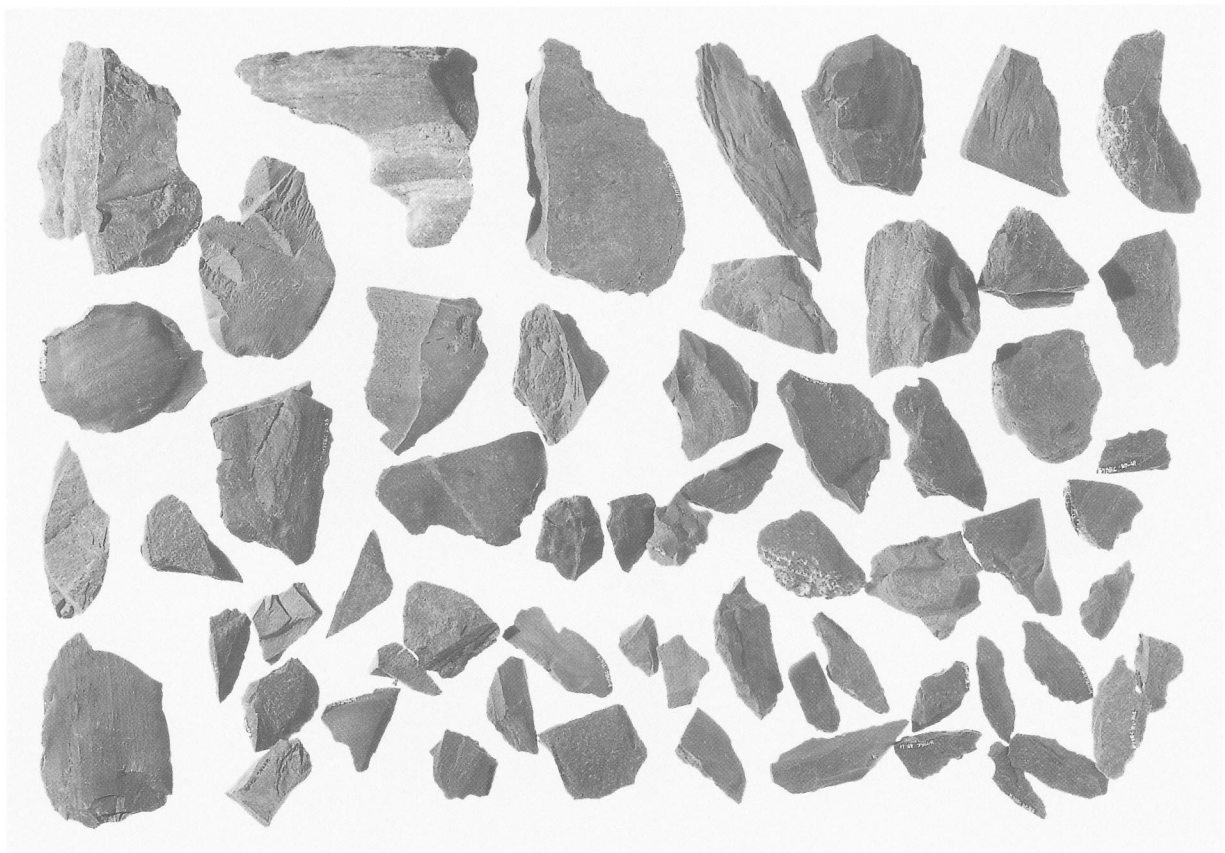
C地区出土石器



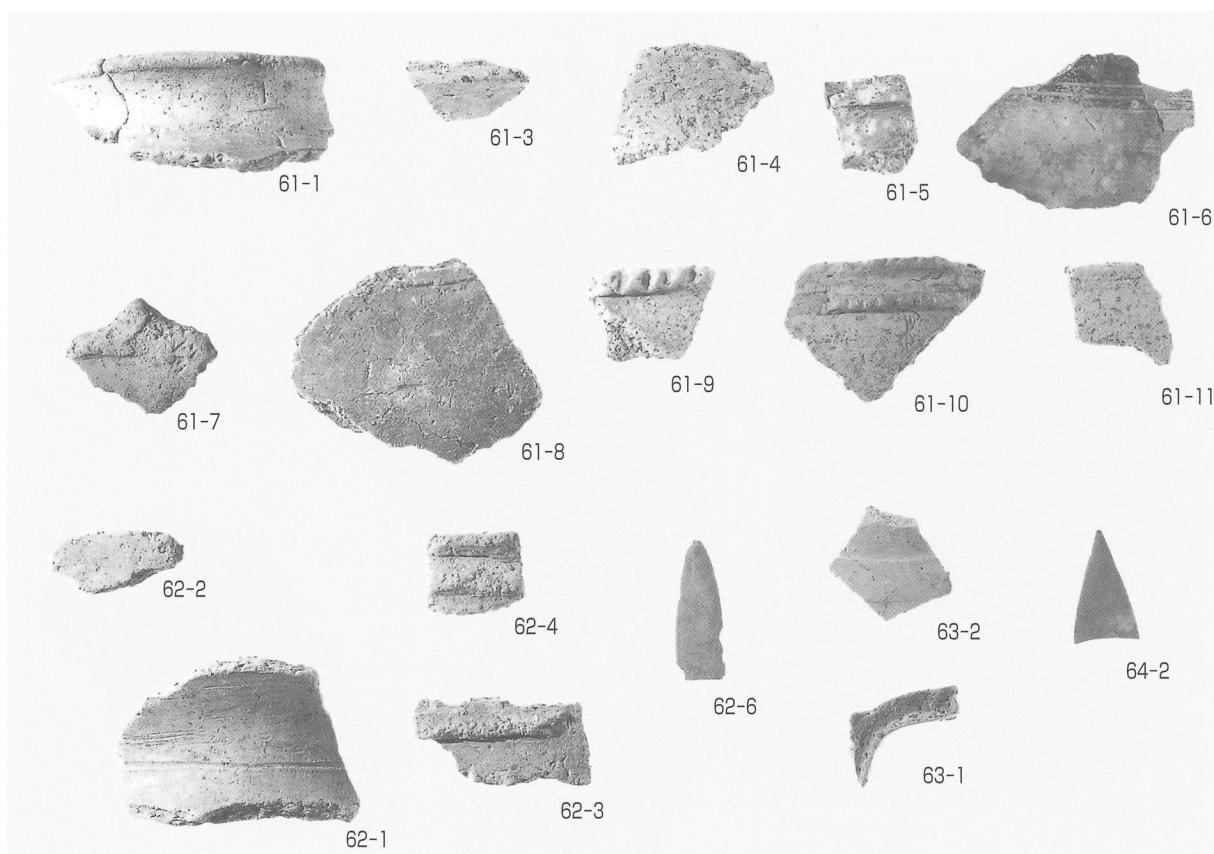
C地区出土石器



C 地区出土剥片



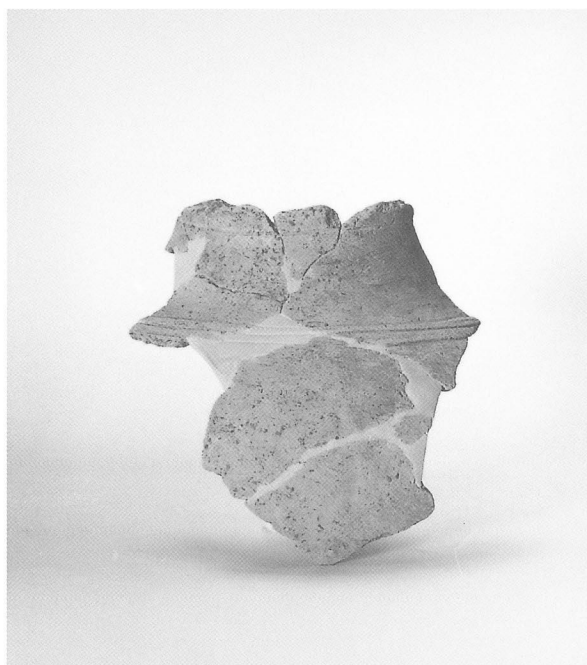
C 地区出土剥片



C地区遺構（SC11、2、5、6、7）内等出土遺物



C地区SC1出土土器



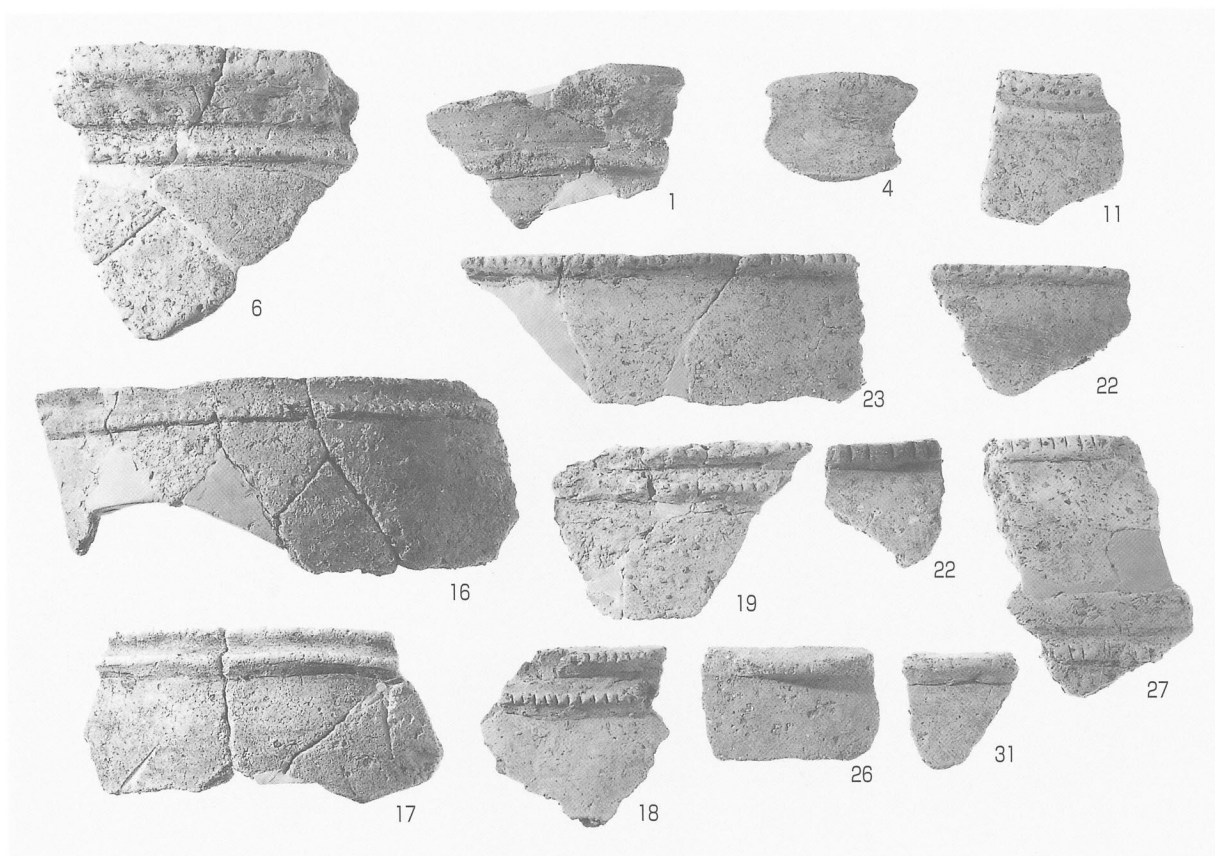
C地区SC2上部出土土器



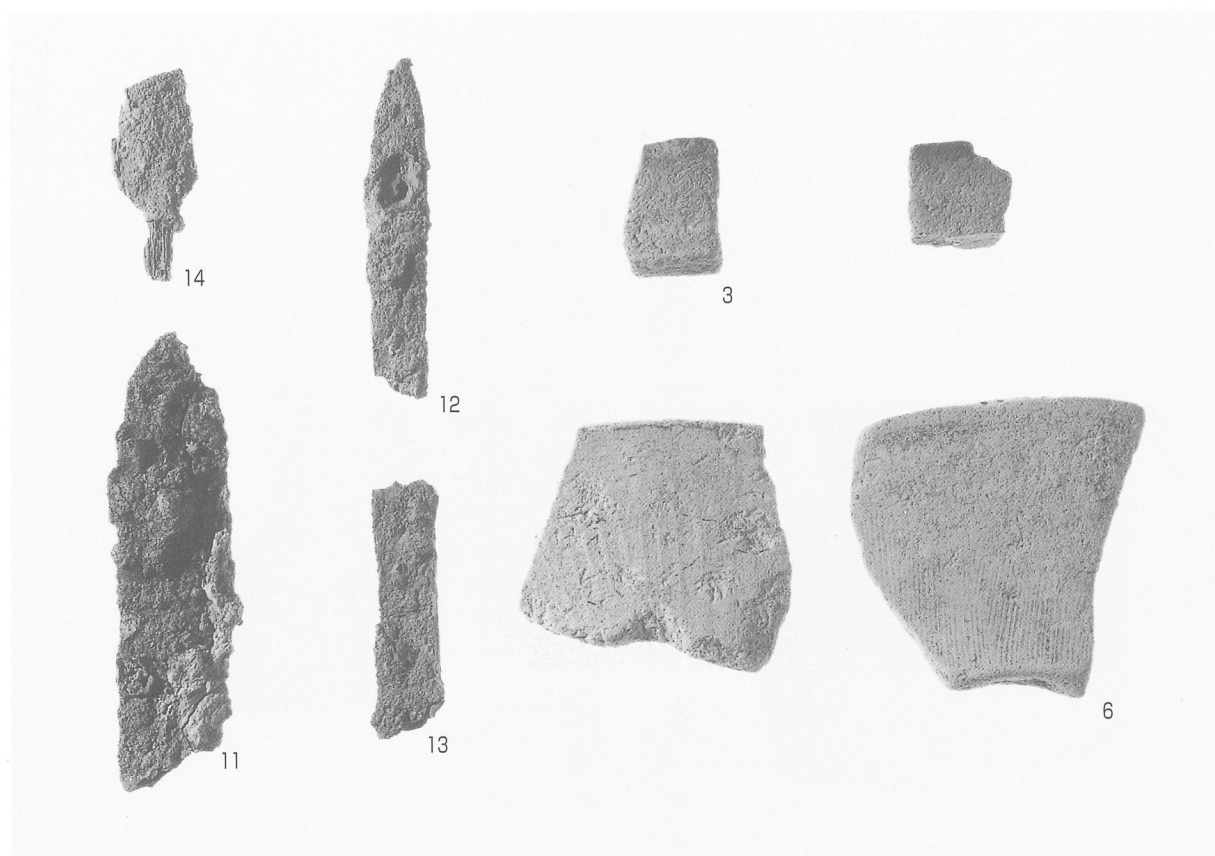
C地区S C 5出土軽石製品



C地区S C 7上部出土土器



C地区第II層外出土土器



C地区古墳出土遺物



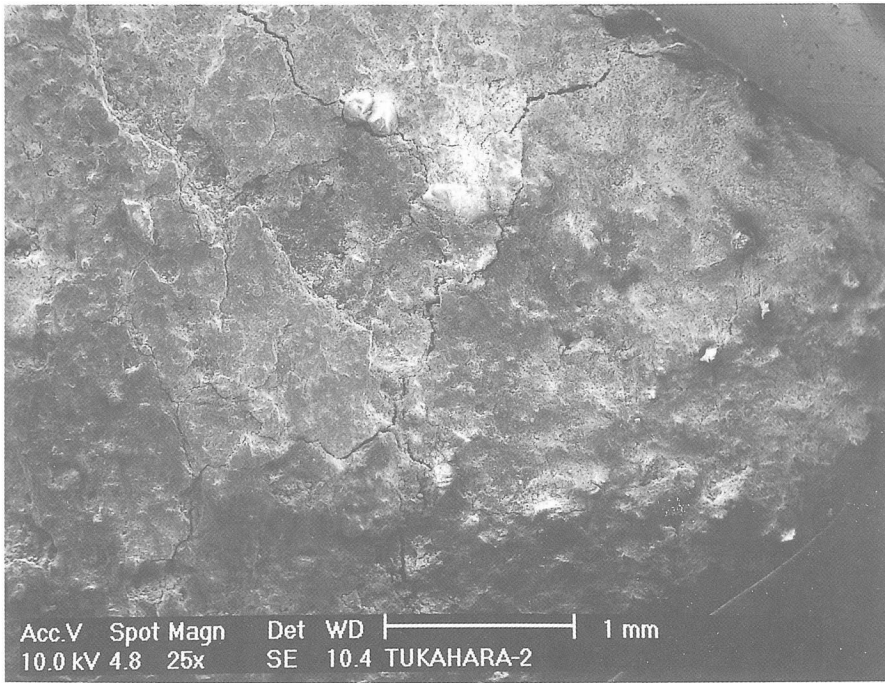
C地区古墳周溝出土土器 (1、2)



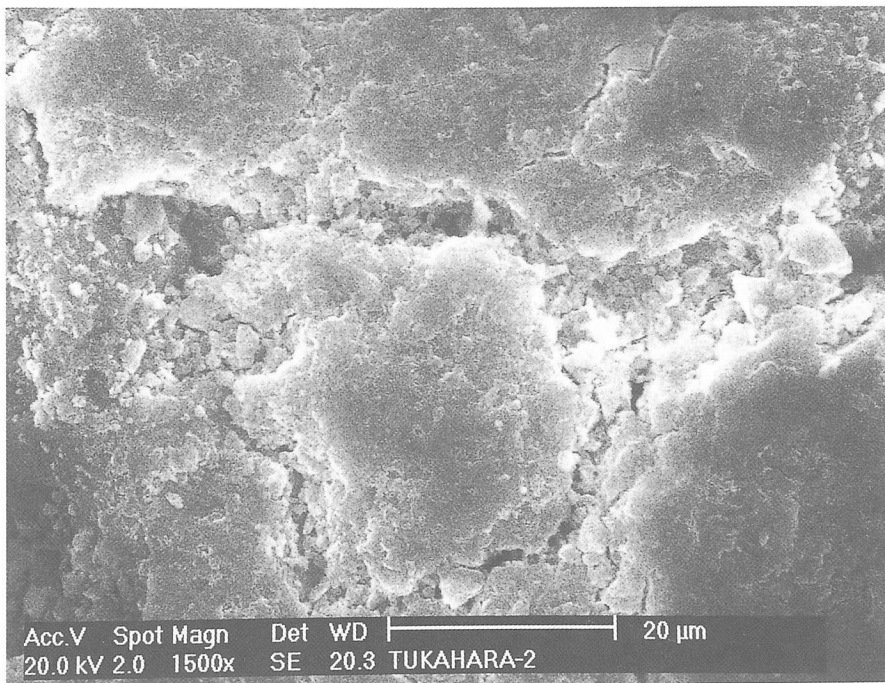
C地区古墳周溝出土土器 (8)



C地区古墳周溝出土土器 (10)



(25倍)



(1500倍)

上・下

塚原遺跡出土赤彩土器（口絵写真3）赤彩部表面の分析走査電子顕微鏡による二次電子線像

フリガナ	マツモトイセキ、イデグチイセキ、ツカバルイセキ				
書名	松元遺跡、井手口遺跡、塚原遺跡				
副書名	東九州自動車道（西都～清武間）建設に伴う埋蔵文化財発掘調査報告書				
巻次	Ⅷ				
シリーズ名	宮崎県埋蔵文化財センター発掘調査報告書				
シリーズ番号	第44集				
編集者名	面高哲郎、竹井真知子				
発行機関	宮崎県埋蔵文化財センター				
所在地	〒880-0212 宮崎県宮崎郡佐土原町大字下那珂4019番地				
発行年月日	2001年3月				
フリガナ 所収遺跡名	フリガナ 所在地	緯度	調査期間	調査対象面積 (調査面積)	調査原因
マツモトイセキ 松元遺跡	宮崎市大字岩知野 字松元2031-2 2031-3.2033-1 外	北緯 32° 0' 0" 東経 131° 22' 34" 付近	H 8.10.14) H 9. 9. 5	(m ²) 11,400 (6,580)	道路建設
イデグチイセキ 井手口遺跡	東諸県郡国富町 大字木脇字上ノ原 4639-1.4639-1 外	北緯 31° 59' 7" 東経 131° 22' 27" 付近	H 8. 5. 8) H 8.11.29	8,000 (1,200)	〃
ツカバルイセキ 塚原遺跡	宮崎市大字岩知野 字六江709-1.862. 453-2.454-2 外	北緯 31° 58' 30" 東経 131° 22' 11" 付近	H 9. 9.17) H 9.10.23	6,500 (3,300)	〃
遺跡名	種別	主な時代	主な遺構	主な遺物	特記事項
松元	集落跡	後期旧石器 縄文早期 弥生後期 古墳後期	礫群 3基 集石遺構44基 堅穴遺構 1基 堅穴遺構 3基	ナイフ形石器 細石刃、細石核 貝殻条痕円筒土器、平椀式土器 塞ノ神式土器、石鏃、局部磨製石斧 敲石、磨石 中溝式土器 土師器（甕、壺、高坏、碗） 須恵器（坏身、臙）	
井手口	包蔵地	弥生時代 古墳時代 古代 中世 近世	自然流路 水田跡	弥生土器、石器 土師器、須恵器 土師器（坏、布痕土器） 鉄器、木器 陶磁器	
塚原	包蔵地 墳墓	後期旧石器 縄文草創期 縄文早期 弥生前期～中期 古墳 古代 中世	石列 1基 集石遺構 2基 集石遺構11基 土坑、土壇7基 前期古墳 1基 堰跡 水田跡(棚田)	細石刃、細石核 隆帯文土器、赤彩土器、爪形文土器 局部磨製石斧、石鏃、丸ノミ形石斧 敲石、石斧未成品 知覧式土器、下剝峰式土器、押型文土器、手向式土器 弥生土器（無頸壺、壺、下城式土器、亀ノ甲式土器）、軽石製品（性器のシンボル？、鳥形？）磨製石鏃 土師器（二重口縁壺、小型丸底壺） 須恵器（把手付碗、無蓋高坏？、坏身、坏蓋） 鉄器（鉋、柳葉鏃）ガラス製小玉 土師器（ヘラ切坏・皿、布痕土器） 木器（板状、建築材） 土師器（糸切坏）、木器（板状）	赤彩土器は 2タイプは ある

宮崎県埋蔵文化財センター発掘調査報告書44集

松 元 遺 跡
井 手 口 遺 跡
塚 原 遺 跡

東九州自動車道建設（西都～清武間）に伴う埋蔵文化財調査報告書Ⅷ

2 0 0 1 年 3 月

発 行 宮崎県埋蔵文化財センター
〒880-0212 宮崎郡佐土原町大字下那珂 4 0 1 9 番地
電 話 0985(36)1172

印 刷 合資会社愛文社印刷所
〒880-0852 宮崎市高洲町 2 2 2 番地
電 話 0985(28)8111
