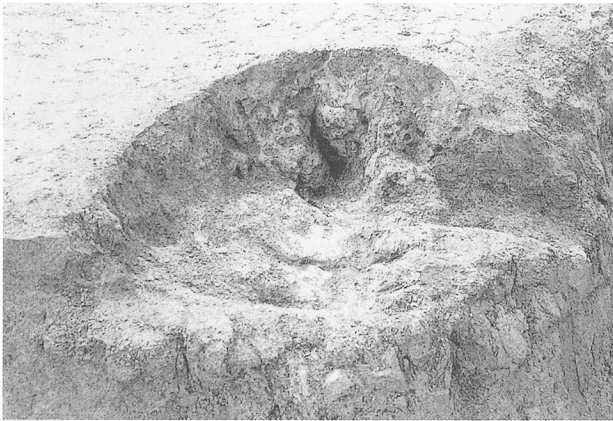




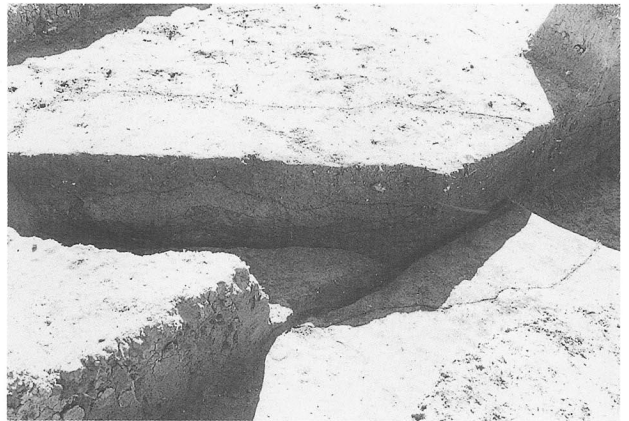
11~13号、15号炉穴完掘状況



14号炉穴完掘状況



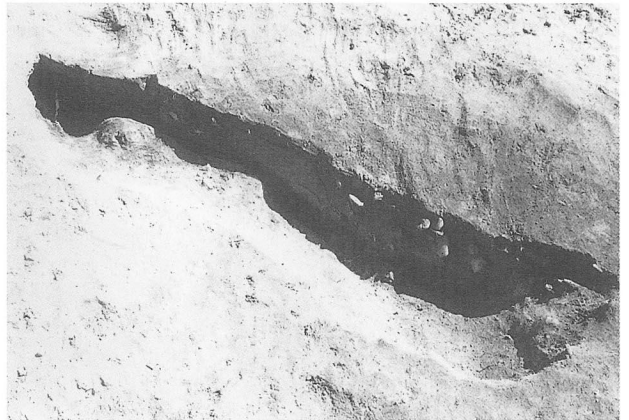
15号炉穴完掘状況



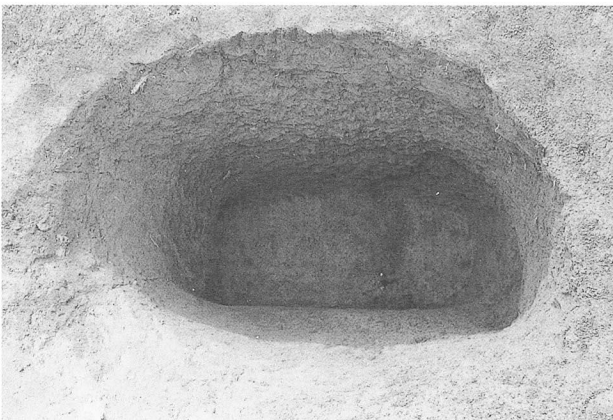
19号炉穴半截状況



19号炉穴完掘状況



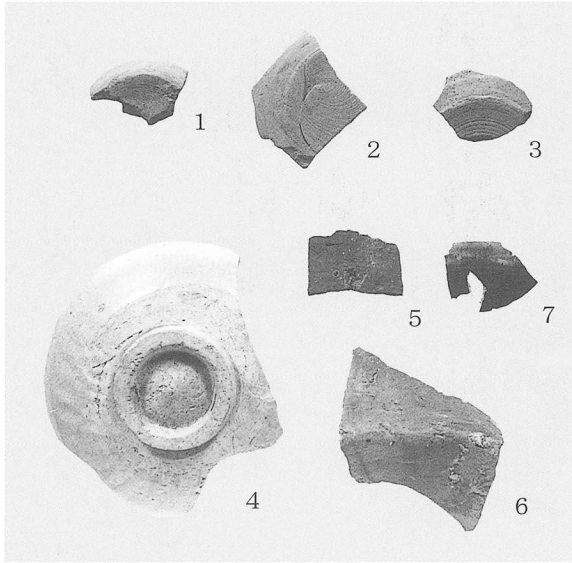
20号炉穴完掘状況



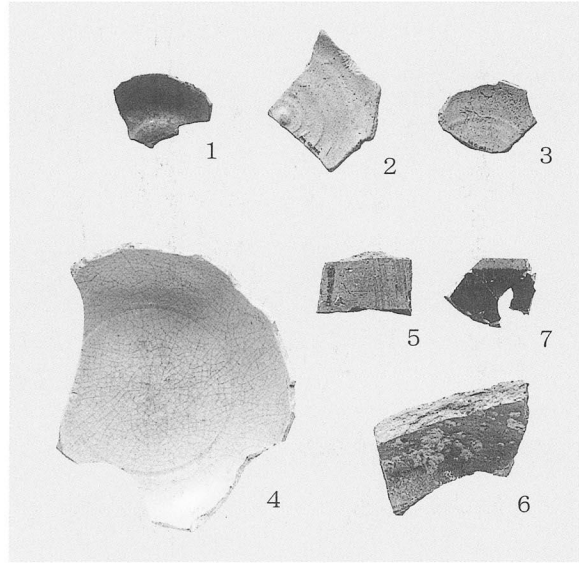
1号土坑完掘状況



縄文時代早期の炭化物検出状況（G区D10杭付近）



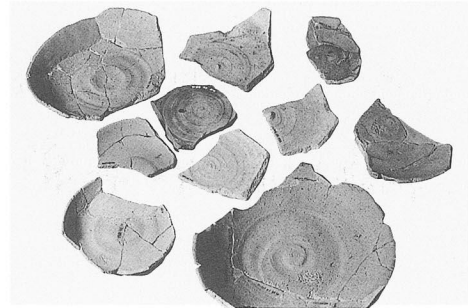
G区溝状遺構出土遺物（外面）



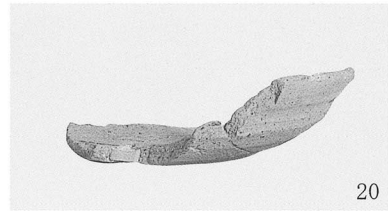
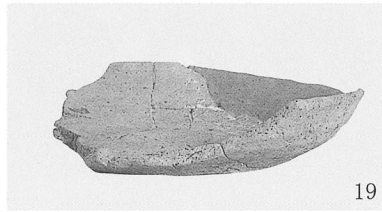
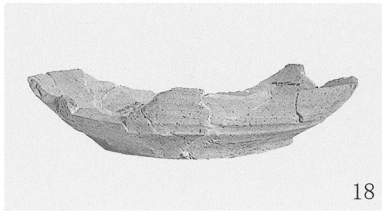
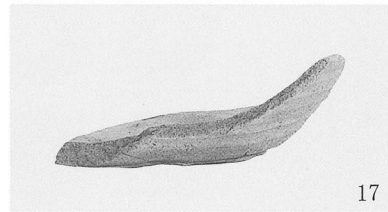
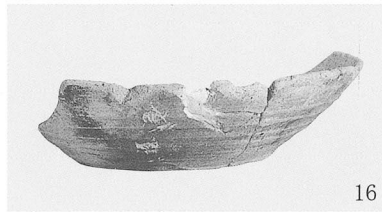
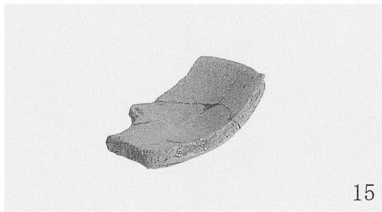
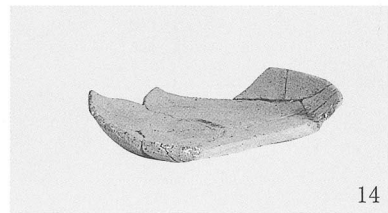
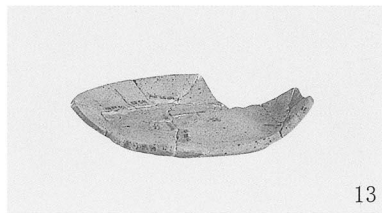
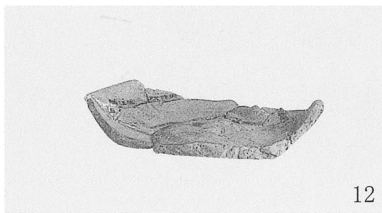
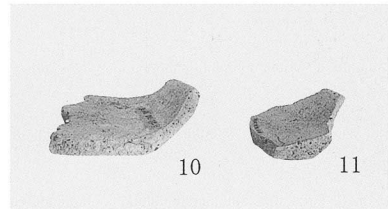
G区溝状遺構出土遺物（内面）



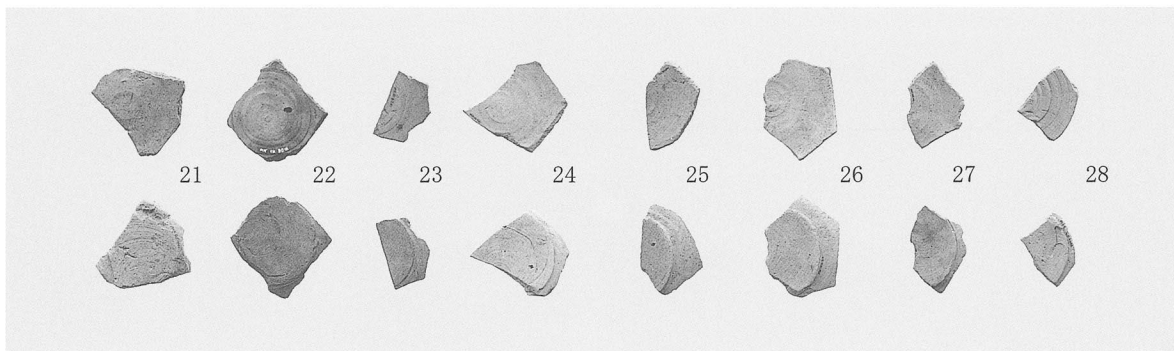
内城跡出土土師器（集合）



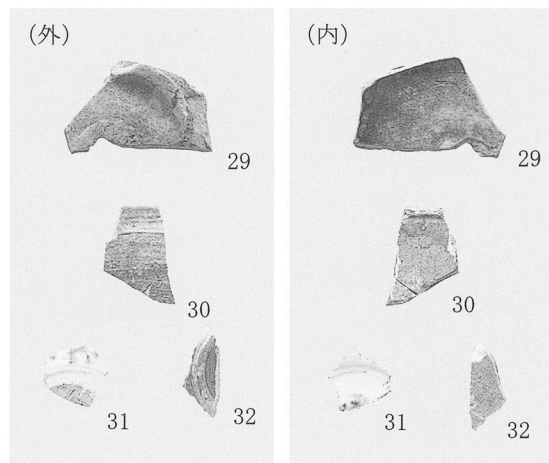
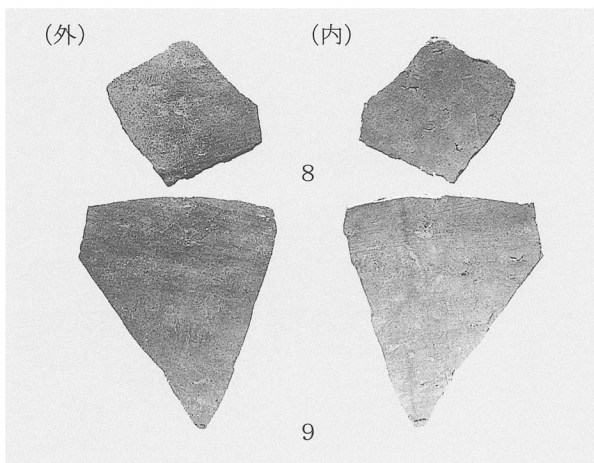
土師器の底部内面調整



内城跡出土土師器 1

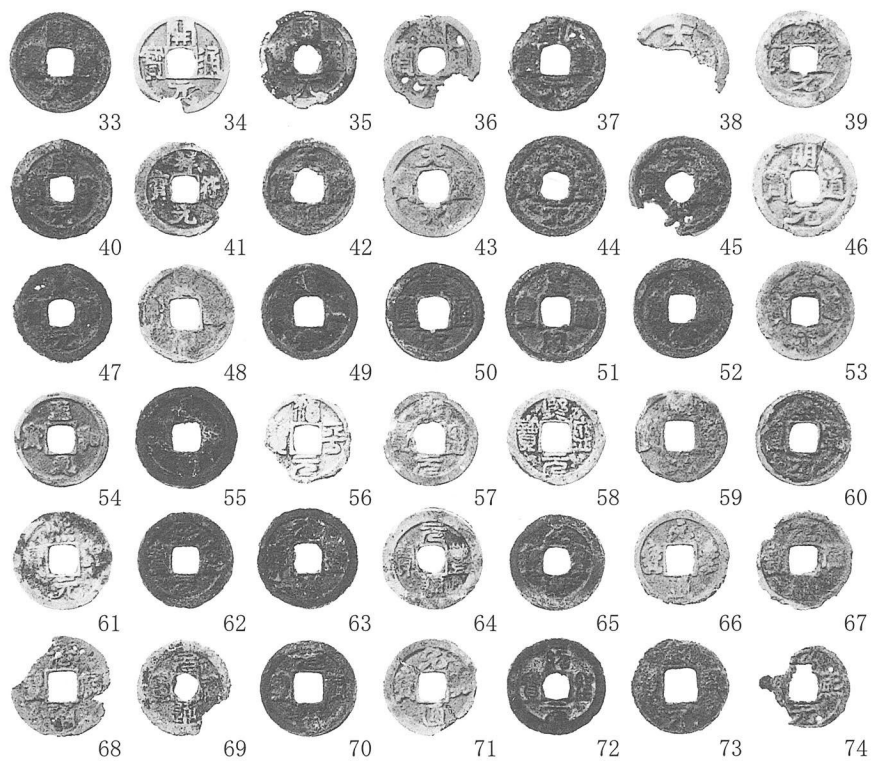


内城跡出土土師器 2

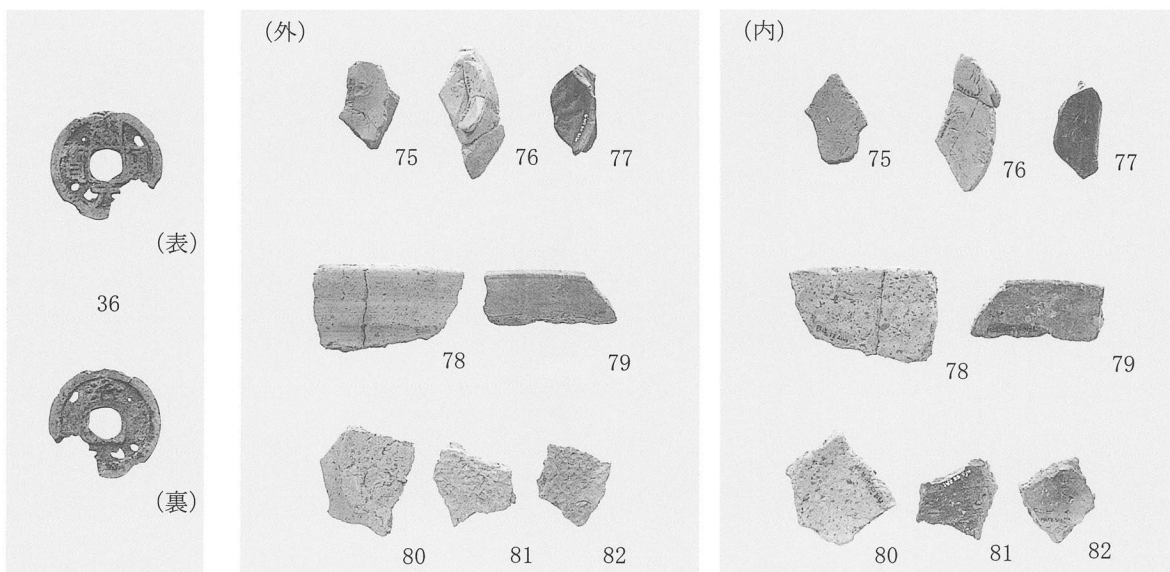


G区 1号掘立柱建物跡 3号柱穴出土遺物

内城跡出土中世陶磁器

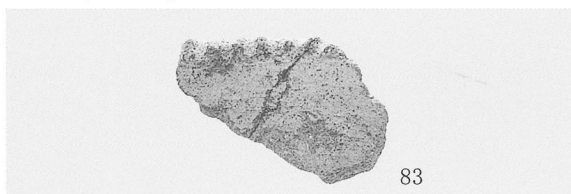


内城跡出土錢貨 (拓影掲載分)

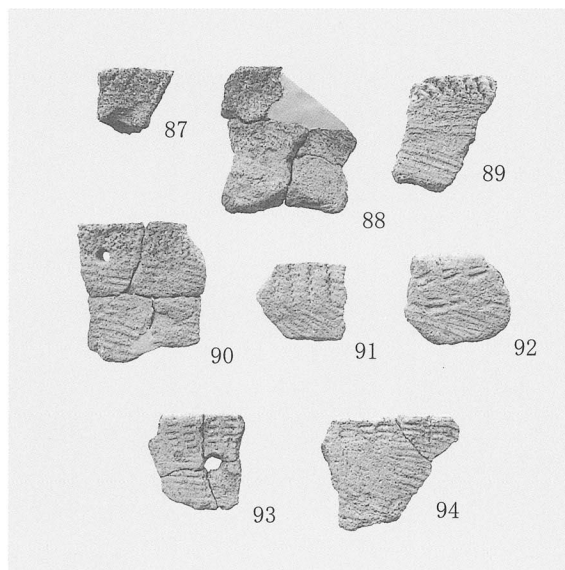


開元通寶
(背文錢「洛」)

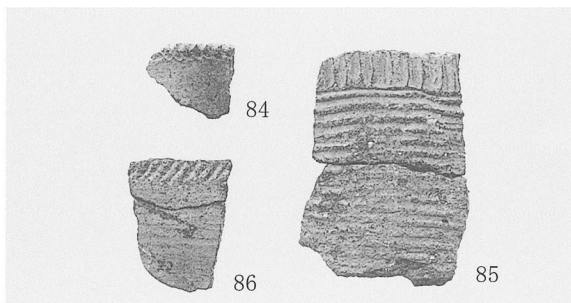
1号竪穴住居跡出土遺物



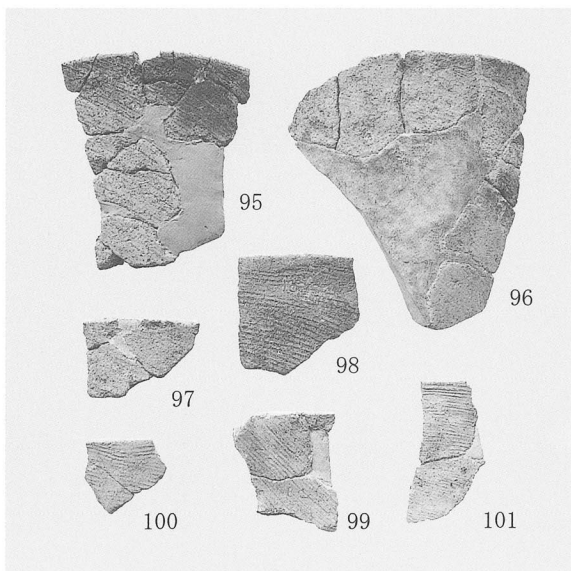
縄文時代早期土器 I類



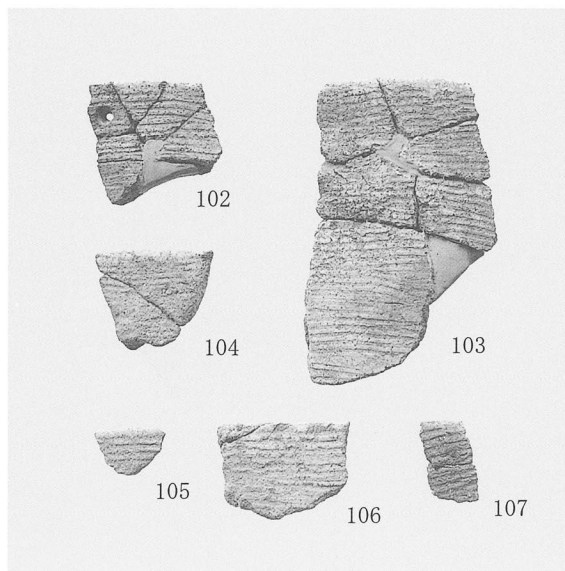
縄文時代早期土器 II c類



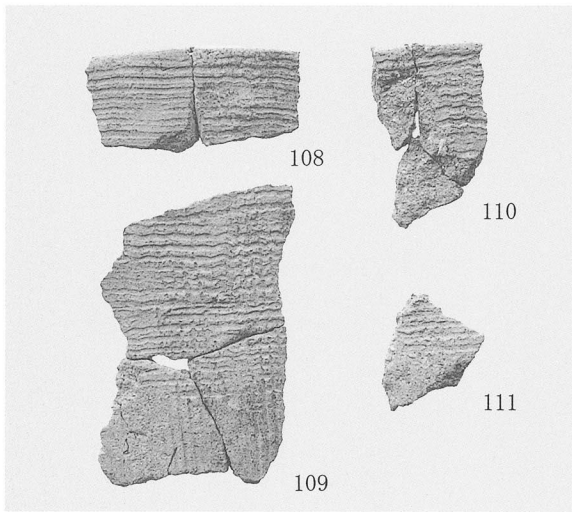
縄文時代早期土器 II a類・II b類



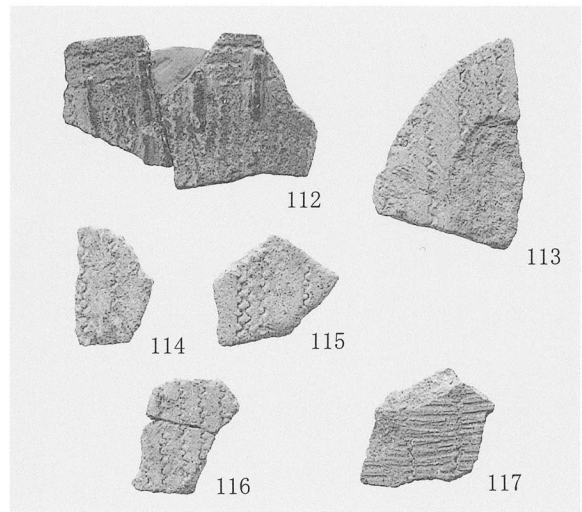
縄文時代早期土器 III類



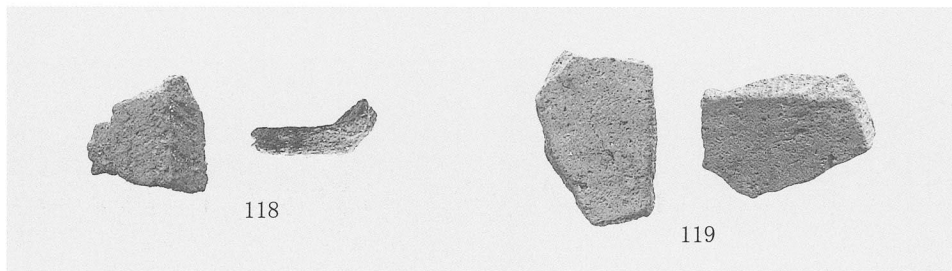
縄文時代早期土器 IV a類



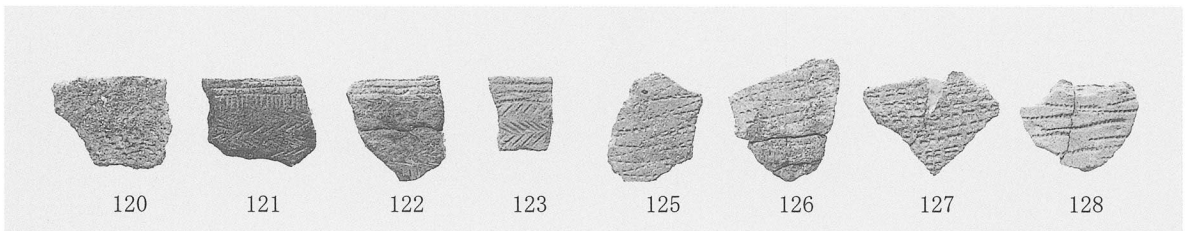
縄文時代早期土器 IV b類



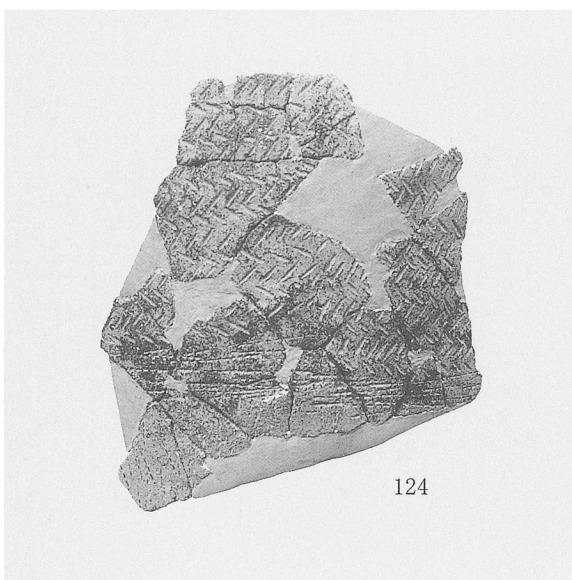
縄文時代早期土器 V類



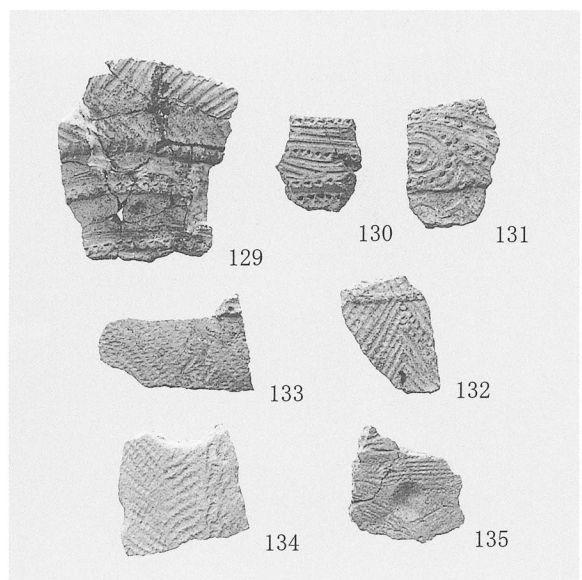
縄文時代早期土器 V類



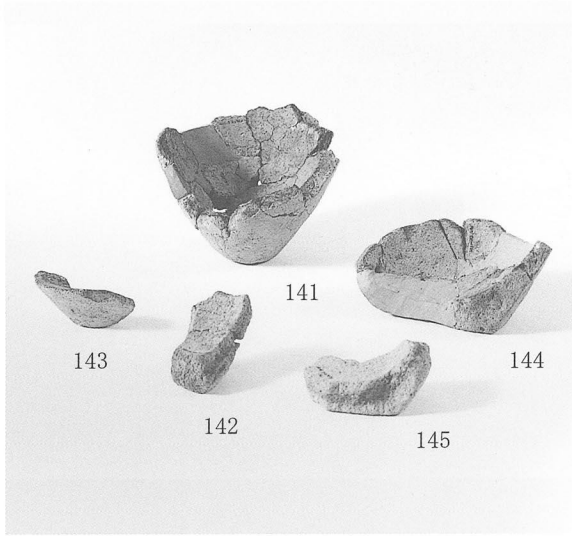
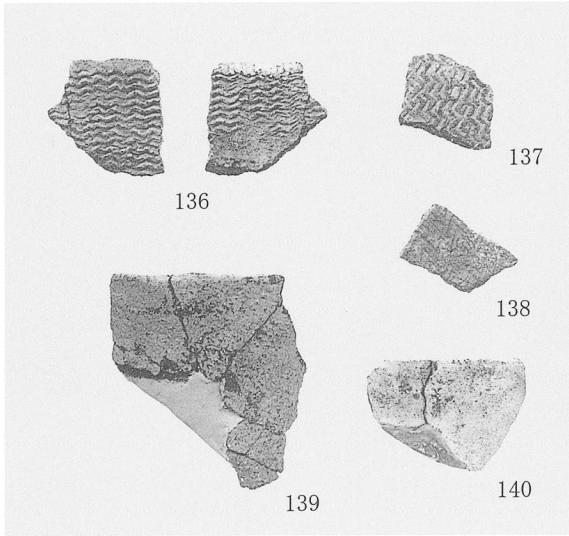
縄文時代早期土器 VI類



縄文時代早期土器 VI類

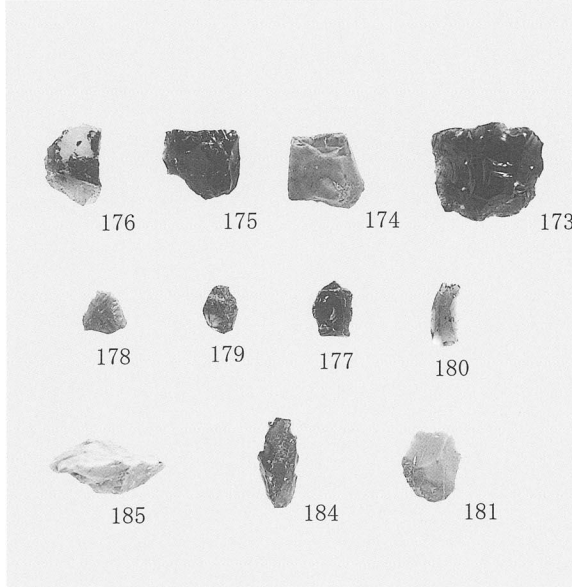
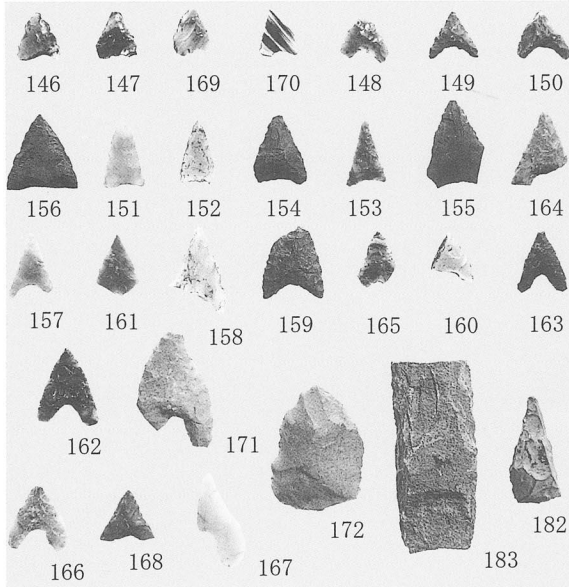


縄文時代早期土器 VII類



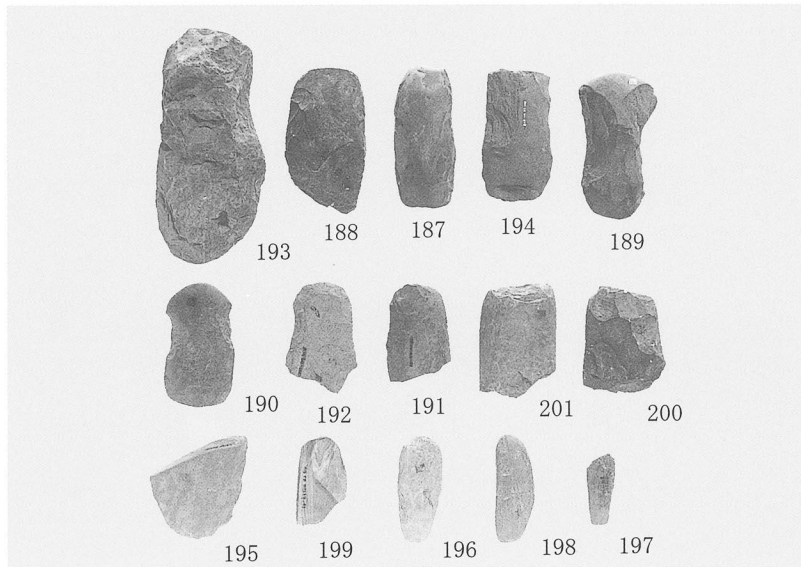
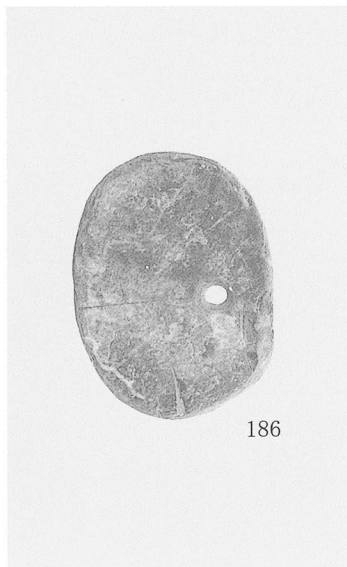
縄文時代早期土器 VIII・IX類

縄文時代早期土器 X類



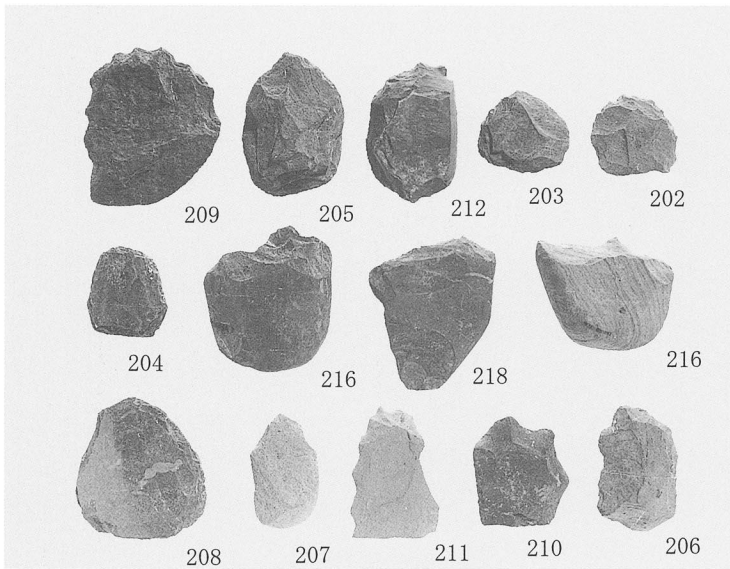
縄文時代早期石器（石鏃、尖頭状石器、尖頭器）

縄文時代早期石器（楔形石器、石核）

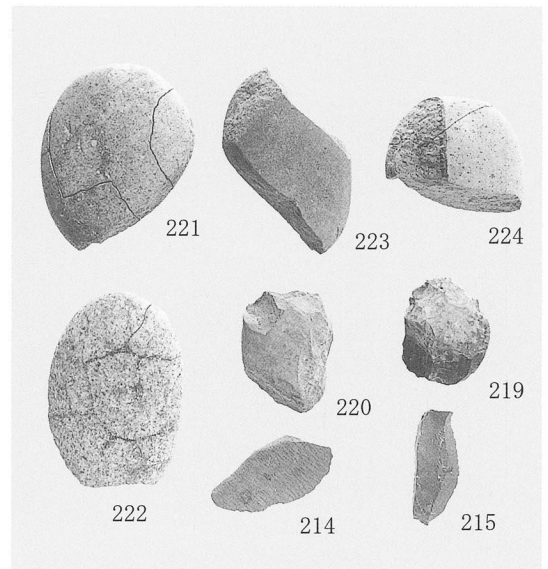


縄文時代早期石製品

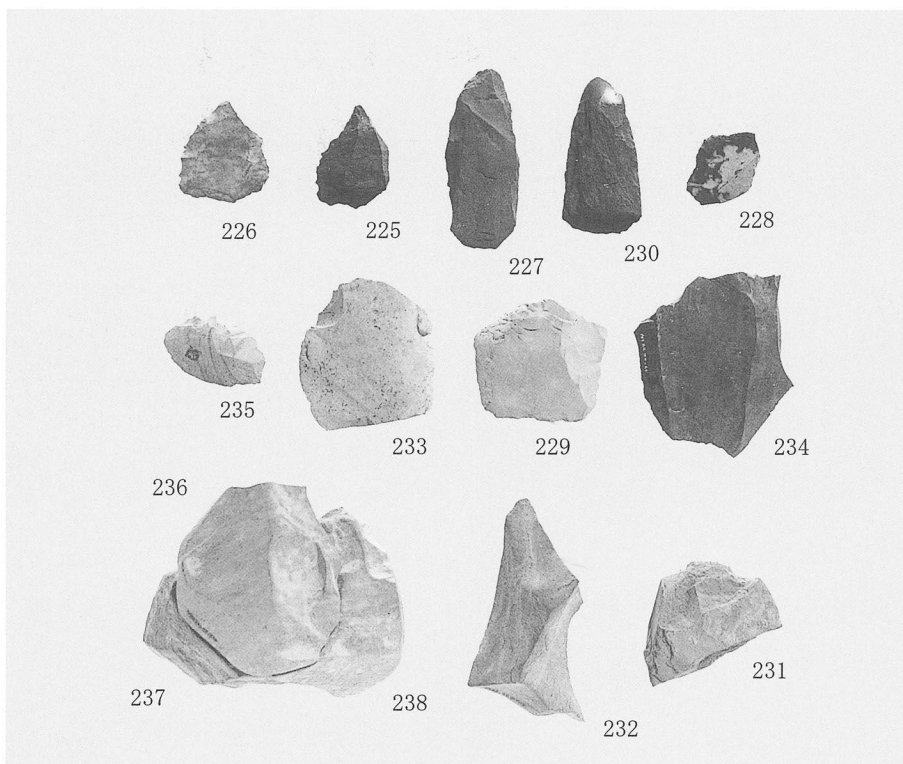
縄文時代早期石器（石斧）



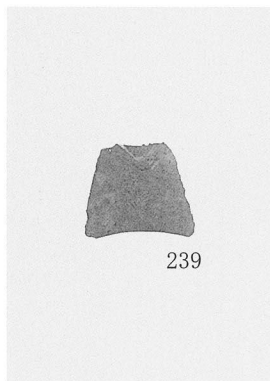
縄文時代早期石器（礫器）



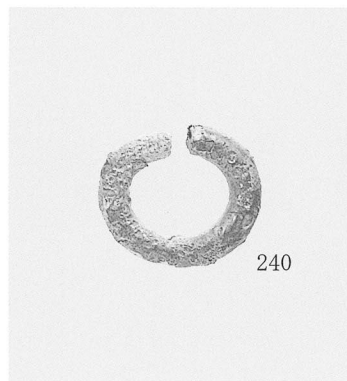
縄文時代早期石器（磨石、石核、剥片）



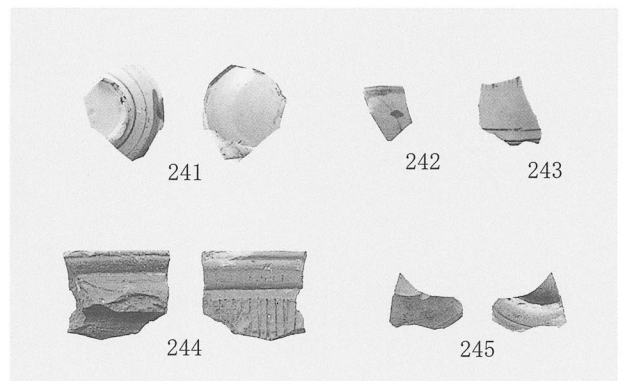
旧石器時代の石器



E区出土遺物



G区出土遺物



G区表面採集遺物

報 告 書 抄 録

ふりがな	うちじょうあと はくつちょうさほうこくしょ							
書名	内城跡発掘調査報告書							
副書名	一般国道219号道路改築事業（春田バイパス）に伴う埋蔵文化財発掘調査報告書							
巻次								
シリーズ名	宮崎県埋蔵文化財センター発掘調査報告書							
シリーズ番号	第51集							
編集者名	福田 泰典 松本 茂							
発行機関	宮崎県埋蔵文化財センター							
所在地	〒880-0212 宮崎郡佐土原町大字下那珂4019番地 Tel 0985-36-1171							
発行年月日	西暦2002年3月29日							
ふりがな	ふりがな	コード		北緯	東経	調査期間	調査面積	調査原因
所収遺跡名	所在地	市町村	遺跡番号	° / ' "	° / ' "		(㎡)	
うちじょうあと 内城跡	みやざきけん 宮崎県 みやざきぐん 宮崎郡 さどわらちやう 佐土原町	45303		32度 01分 50秒 付近	131度 25分 20秒 付近	19981116 ∩ 19991102	12,000	一般国道219号道路改築事業（春田バイパス）に伴う事前調査
所収遺跡名	種別	主な時代	主な遺構	主な遺物		特記事項		
うちじょうあと 内城跡	城館跡	中世 古代 縄文時代	(中世) ・掘立柱建物跡 ・溝状遺構 (古代) ・竪穴住居跡 (縄文時代) ・集石遺構 ・炉穴跡 ・土坑	(中世) 貿易陶磁器、国内産陶磁器、土師器、 銭貨 (古代) 黒色土器、甕 (縄文時代) 貝殻文円筒形土器 平椀式土器 押型文土器 打製石斧、 局部磨製石斧 石鏃、楔形石器		<ul style="list-style-type: none"> ・G区で溝状遺構を3条確認 ・皇宋通寶、熙寧元寶、元豊通寶など、計72枚の銭貨が出土 ・縄文時代早期の集石遺構14基と炉穴22基を検出 		

宮崎県埋蔵文化財センター発掘調査報告書 第51集

内 城 跡

一般国道219号道路改築事業（春田バイパス）に伴う埋蔵文化財発掘調査報告書

平成14年3月

発 行 宮崎県埋蔵文化財センター
〒880-0212 宮崎県宮崎郡佐土原町大字下那珂4019番地
TEL 0985-36-1171 FAX 0985-72-0660

印 刷 株式会社エス アイ エス
〒880-0852 宮崎県宮崎市高洲町50-4
TEL 0985-27-8899 FAX 0985-28-3025
