

S C 26完掘状況



S C 49完掘状況



S C 65 (手前) ・ 66 (右奥) (南東より)



S D 1~5 ・ S C 1 完掘状況 (北より)



S D 8~10完掘状況 (南東より)

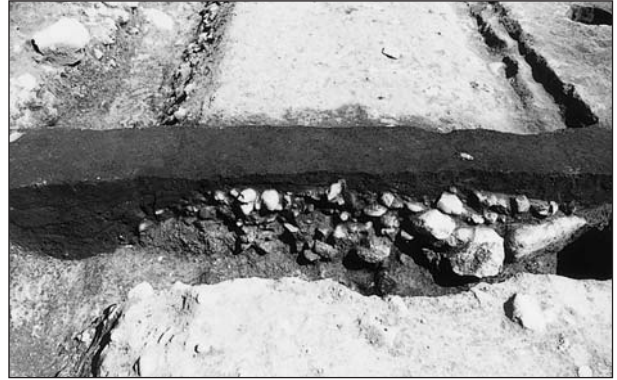


S D 11~15完掘状況 (北より)





SG1・2と1号石積遺構（北より）



SG1土層断面（北より）



SG2（波板状凹凸面）土層断面（南より）



SG3とSE33・34（南西より）



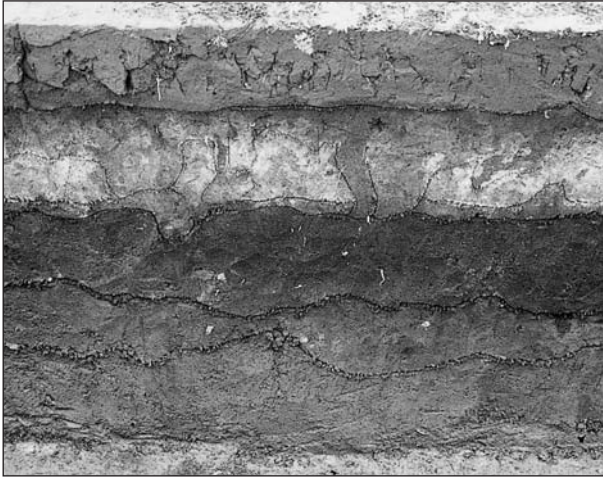


S E 31 (区画溝Ⅲ) (北西より)



S E 44 (区画溝Ⅳ) と S C 68 (西より)





先行トレンチ土層断面①



先行トレンチ土層断面②



縄文時代早期：出土状況①



縄文時代早期：出土状況②

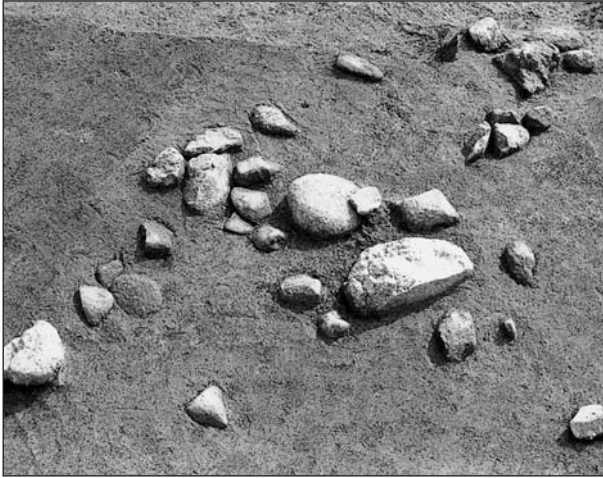


縄文時代早期：S I 1

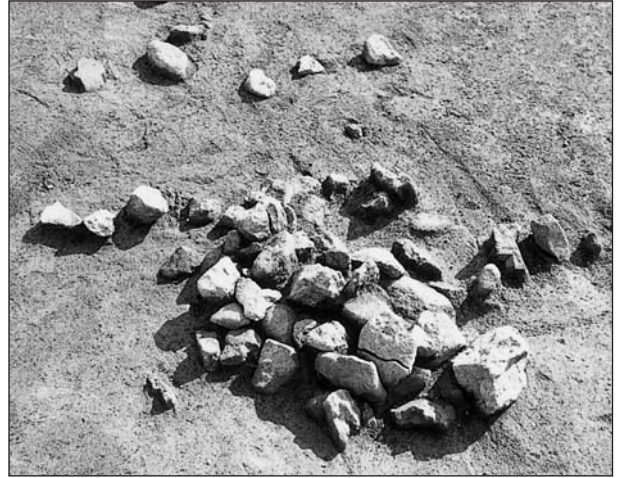


縄文時代早期：S I 2





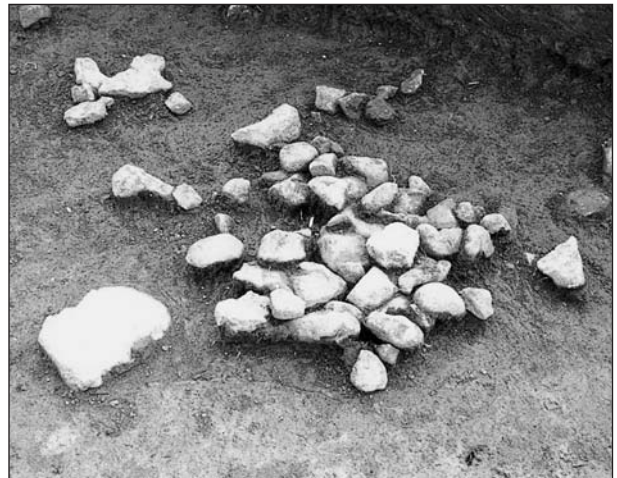
縄文時代早期：S13



縄文時代早期：S14



縄文時代早期：S15



縄文時代早期：S16



縄文時代早期：S17



縄文時代早期：S18





弥生時代：S E 10（A区）



弥生時代：S E 10（B区）



弥生時代：S E 10遺物出土状況①



弥生時代：S E 10遺物出土状況②



弥生時代：S E 10遺物出土状況③



弥生時代：S E 10遺物出土状況④





弥生時代：S E 10遺物出土状況⑤



弥生時代：S E 10ベルト土層断面①



弥生時代：S E 10ベルト土層断面②



弥生時代：S E 10ベルト土層断面③



中世以降：溝状遺構検出状況



中世以降：S E 1・6





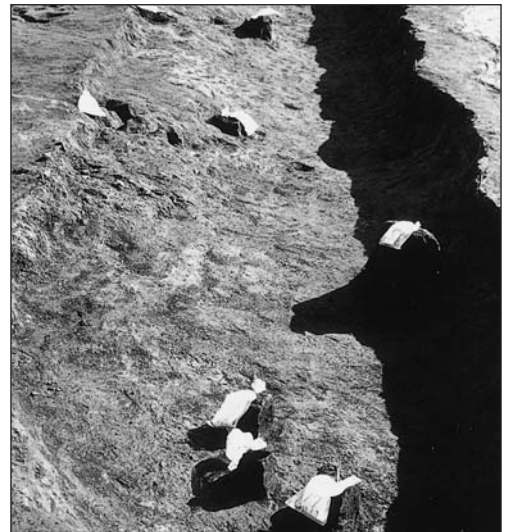
中世以降：SE1①



中世以降：SE1②



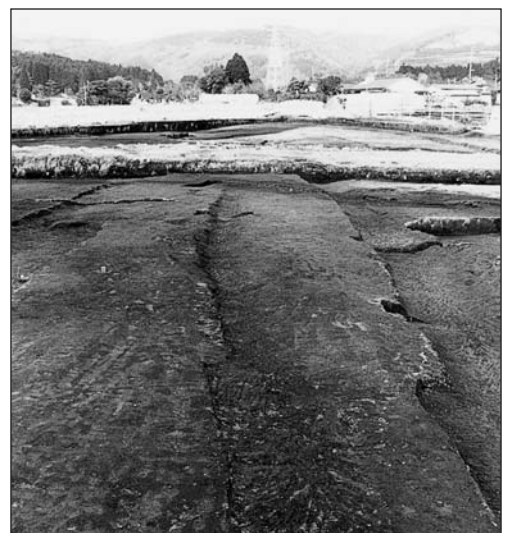
中世以降：SE2①



中世以降：SE2②



中世以降：SE2・3



中世以降：SE4





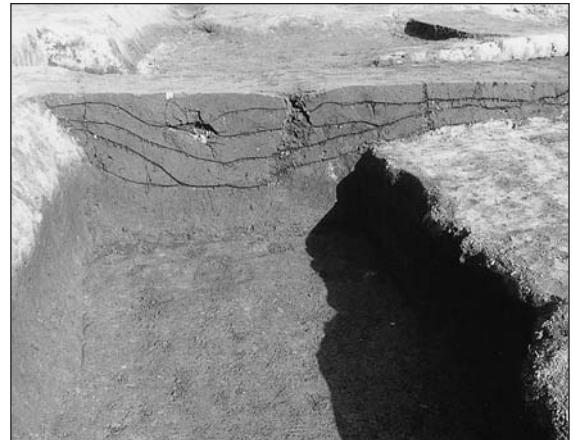
中世以降：SE 5



中世以降：SE 7



中世以降：SE 9



中世以降：SE 1ベルト土層断面



中世以降：SE 2ベルト土層断面



中世以降：SE 4ベルト土層断面

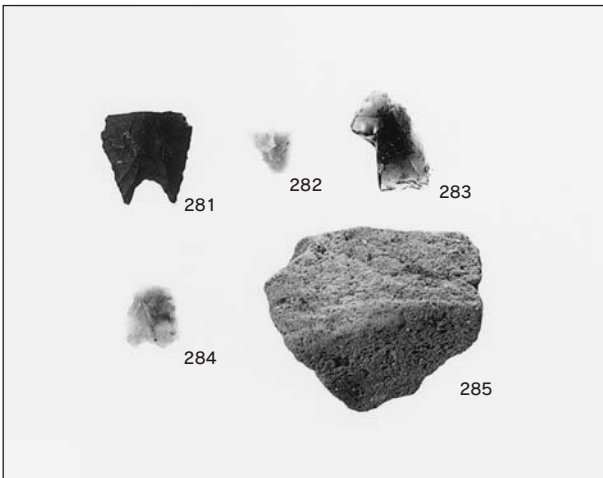




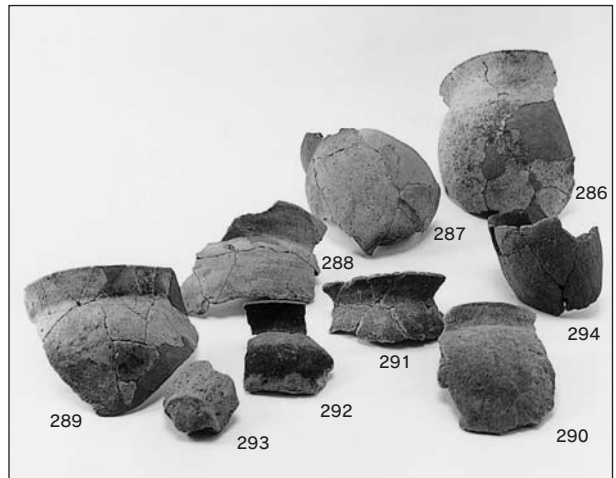
中世以降：SE9ベルト土層断面



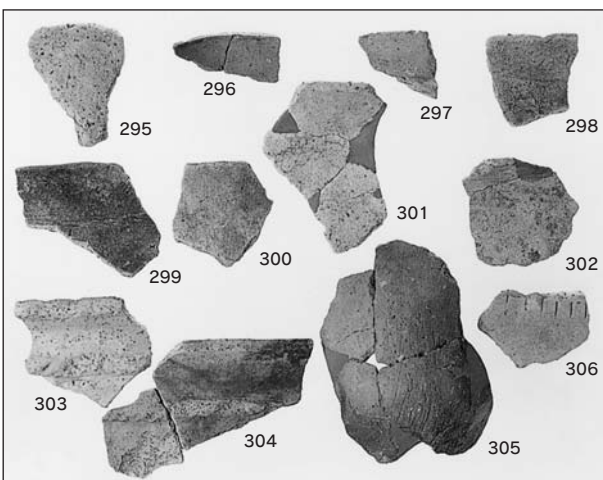
その他：SE11



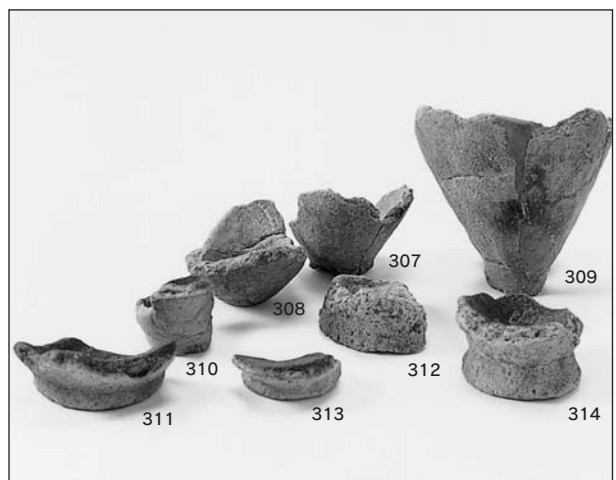
縄文時代早期：出土遺物



弥生時代：SE10出土遺物①

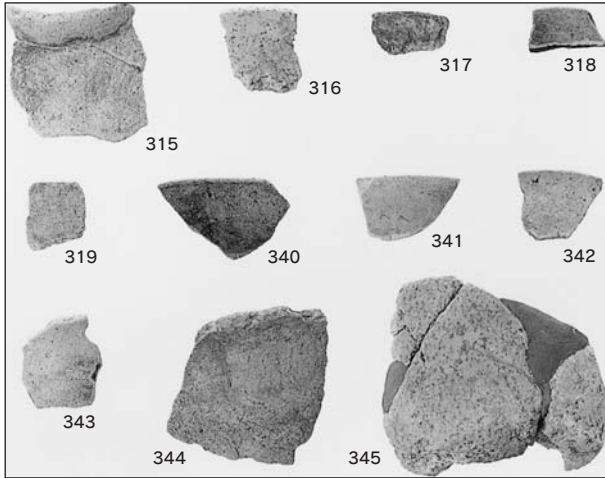


弥生時代：SE10出土遺物②

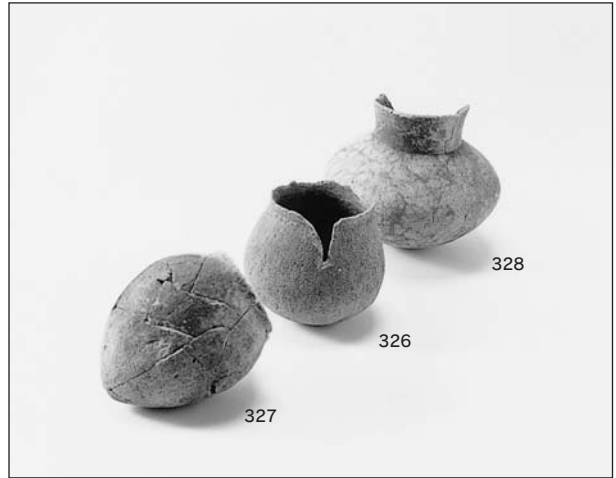


弥生時代：SE10出土遺物③

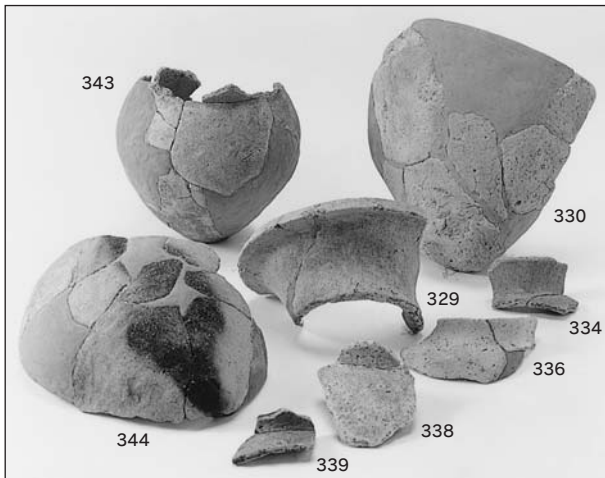




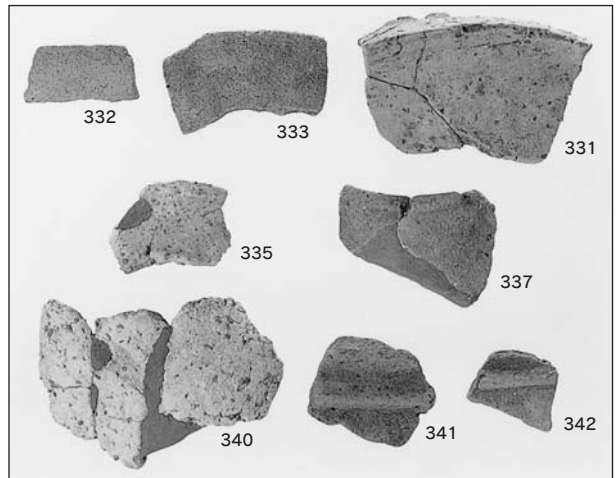
弥生時代：S E 10出土遺物④



弥生時代：S E 10出土遺物⑤



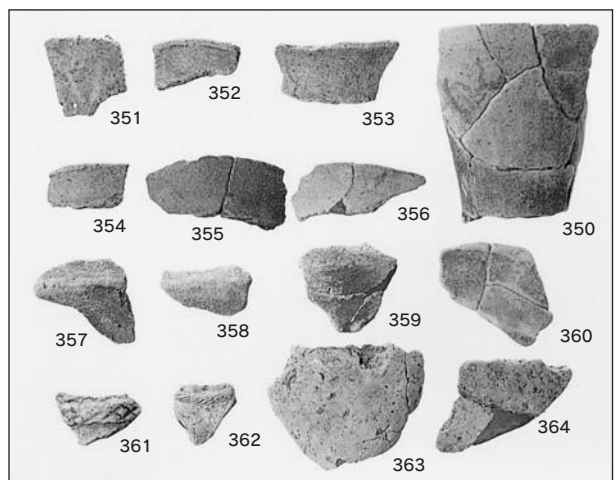
弥生時代：S E 10出土遺物⑥



弥生時代：S E 10出土遺物⑦

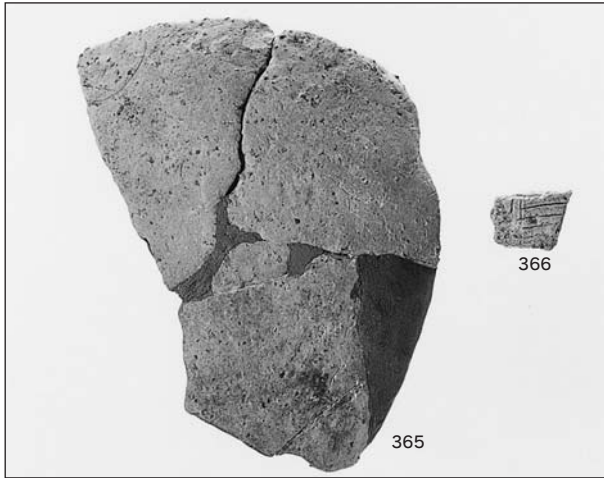


弥生時代：S E 10出土遺物⑧



弥生時代：S E 10出土遺物⑨

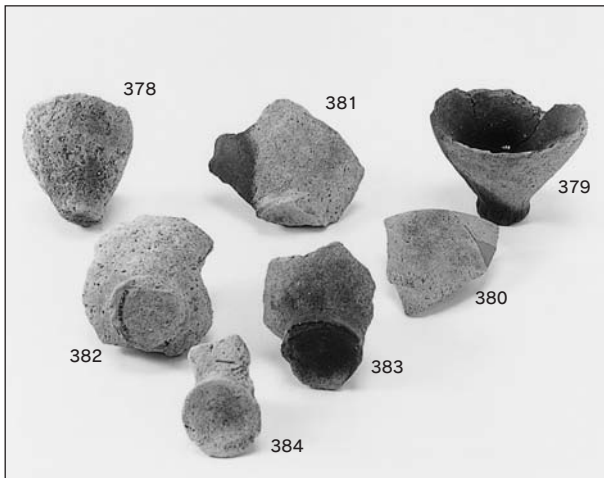




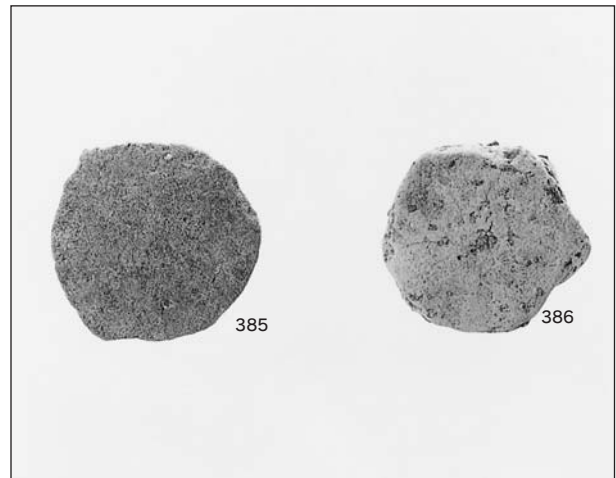
弥生時代：S E 10出土遺物⑩



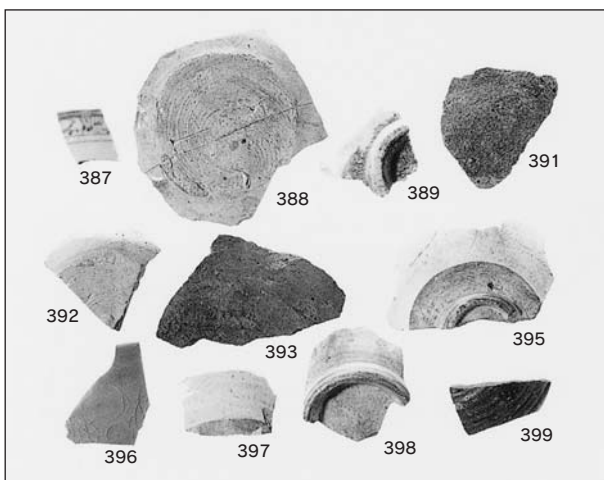
弥生時代：S E 10出土遺物⑪



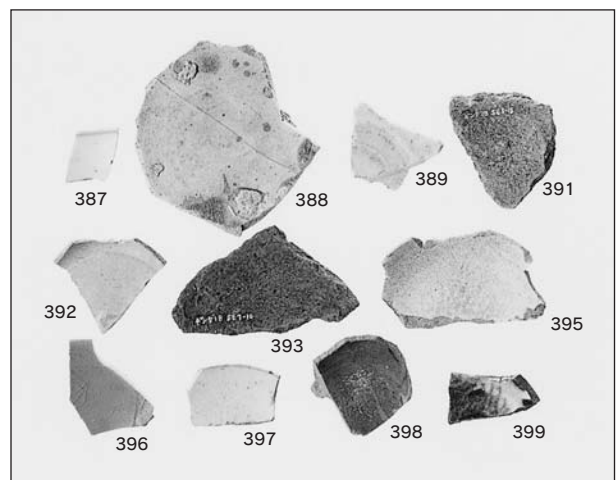
弥生時代：S E 10出土遺物⑫



弥生時代：S E 10出土遺物⑬

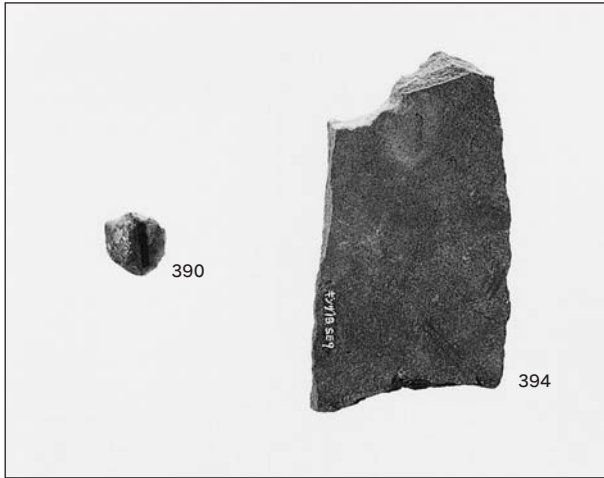


中世以降：溝状遺構出土遺物（須恵器・陶磁器）〈外面〉

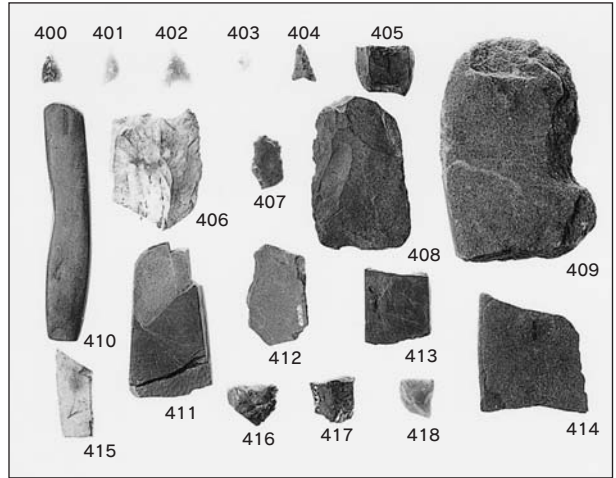


中世以降：溝状遺構出土遺物（須恵器・陶磁器）〈内面〉

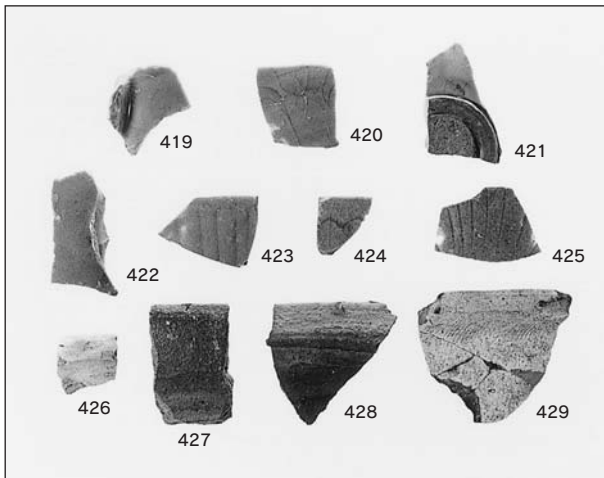




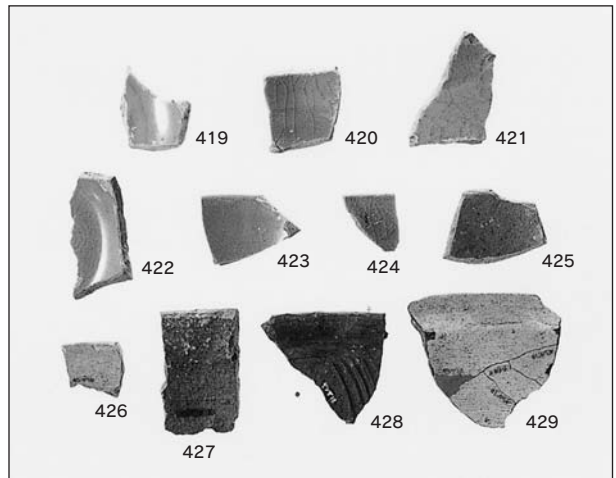
中世以降：溝状遺構出土遺物（石器）



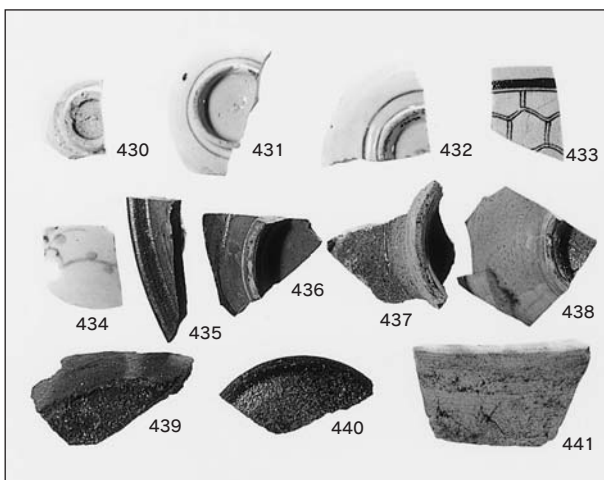
その他の遺物：石器類



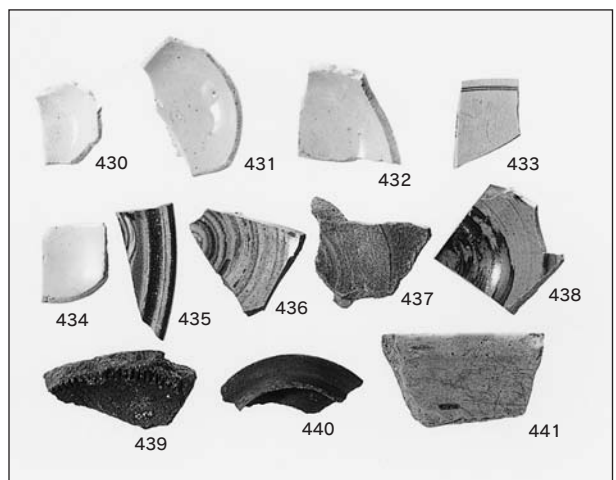
その他の遺物：土器・須恵器・陶磁器（中世）〈外面〉



その他の遺物：土器・須恵器・陶磁器（中世）〈内面〉



その他の遺物：須恵器・陶磁器（近世）〈外面〉



その他の遺物：須恵器・陶磁器（近世）〈内面〉



# 報 告 書 抄 録

ふりがな	ぎんざ だい いち いせき					
書名	銀座第1遺跡					
副書名	東九州自動車道（都農～西都間）建設に伴う埋蔵文化財発掘調査報告書					
巻次	25					
シリーズ名	宮崎県埋蔵文化財センター発掘調査報告書					
シリーズ番号	第120集					
執筆担当者	谷口武範 永山博一 鶴戸周成 堀田孝博 藤木聡					
発行機関	宮崎県埋蔵文化財センター					
所在地	〒880-0212 宮崎県宮崎市佐土原町下那珂4019番地 TEL 0985-36-1171					
発行年月日	2006年3月10日					
所収遺跡名	所在地	北緯	東経	調査期間	調査面積	調査原因
ぎんざだいいちいせき 銀座第1遺跡	みやぎけん 宮崎県 こゆうぐん 児湯郡 かわみなみちやう 川南町 おおあざかわみなみ 大字川南	32度 14分 00秒 付近	131度 30分 36秒 付近	【一次調査】 平成14年 7月 8日 ∩ 平成14年10月31日	2,800㎡	東九州自動車道 （都農～西都間） 建設に伴う発掘 調査
				【二次調査】 平成14年11月 1日 ∩ 平成15年 5月29日	2,140㎡	
				【三次調査】 平成14年12月10日 ∩ 平成15年 3月 5日	4,900㎡	
				【四次調査】	4,200㎡	
種別	主な時代	主な遺構	主な遺物	特記事項		
集落	〈一・二・四次調査〉 旧石器時代 縄文時代 弥生時代 中世～近世	溝状遺構 掘立柱建物跡 土坑・土抗墓 道路状遺構 石積遺構	石器・石製品 縄文土器・弥生土器 土師器・陶磁器 金属製品・銭貨	丘陵下の低地に 展開する縄文時 代早期の集石遺 構群、弥生時代 の流路と、区画 溝に囲まれた中 世～近世の集村		
	〈三次調査〉 縄文時代 弥生時代 中世～近世	集石遺構 溝状遺構	石器・石製品 縄文土器・弥生土器 土器・須恵器・陶磁器			



---

---

宮崎県埋蔵文化財センター発掘調査報告書 第120集

**銀座第1遺跡（一・二・三・四次調査）**

東九州自動車道（都農～西都間）建設に伴う

埋蔵文化財発掘調査報告書25

2006年3月10日

発行 宮崎県埋蔵文化財センター

〒880-0212 宮崎県宮崎市佐土原町下那珂4019番地

TEL 0985(36)1171 FAX 0985(72)0660

印刷 藤屋写真印刷株式会社

〒883-0045 宮崎県日向市本町7-15

TEL 0982(52)7171 FAX 0982(56)1208

---

---