

# 写 真 图 版





1. 堂光原Ⅱ遺跡 調査区全景（南上から）



2. 1トレ（南から）



3. 1トレ土層（東から）



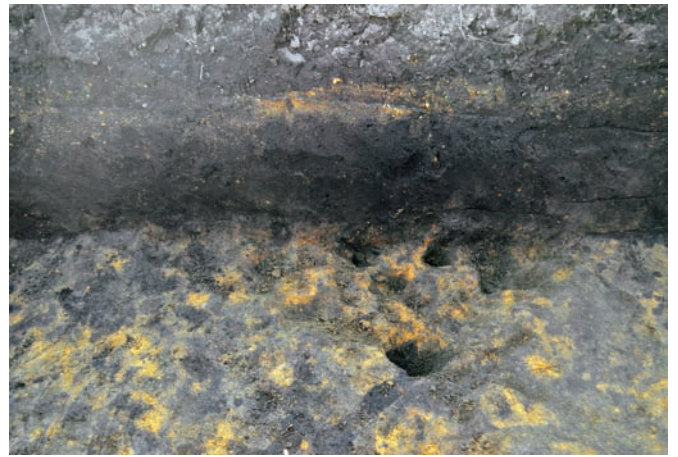
4. 2トレ（南から）



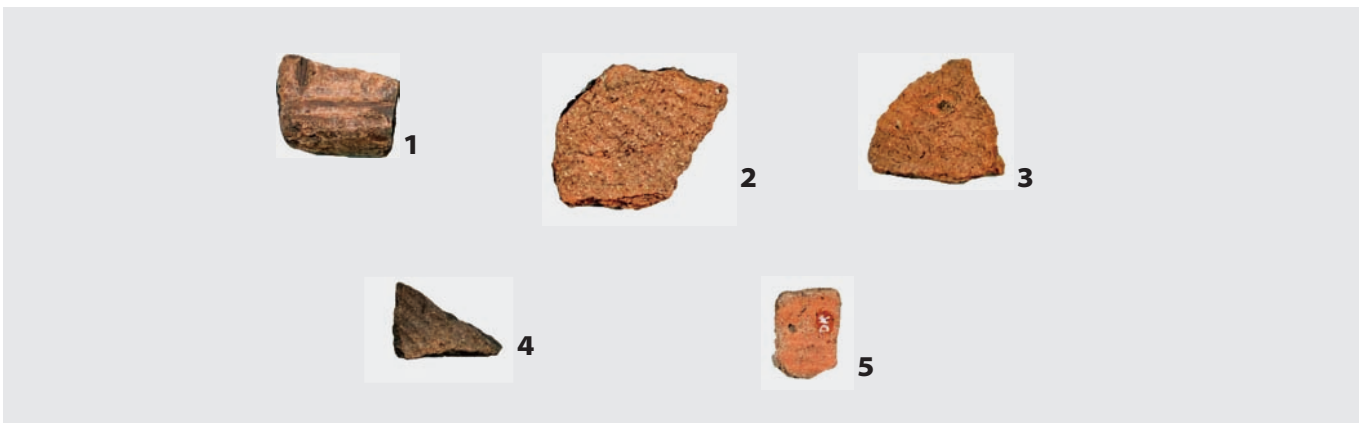
5. 2トレ土層（東から）



1. 2トレ掘り込み①（東から）



2. 2トレ掘り込み②（西から）



3. 堂光原Ⅱ遺跡出土遺物



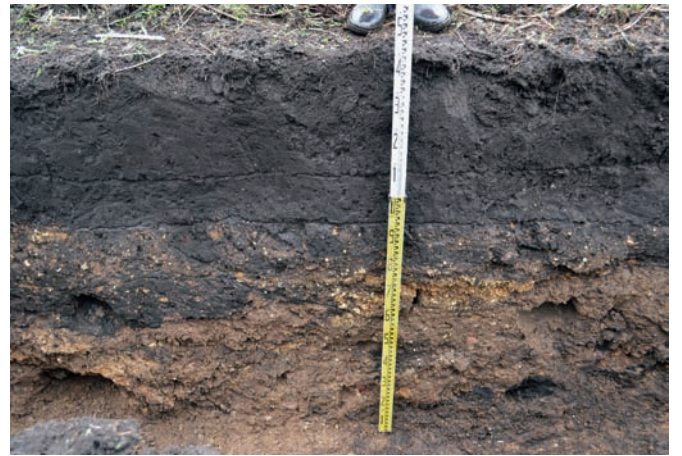
4. 榛木沢遺跡 1トレ～3トレ（北から）



1. 榛木沢遺跡 4トレ～5トレ (南上から)



2. 1トレ (南から)



3. 1トレ土層 (東から)



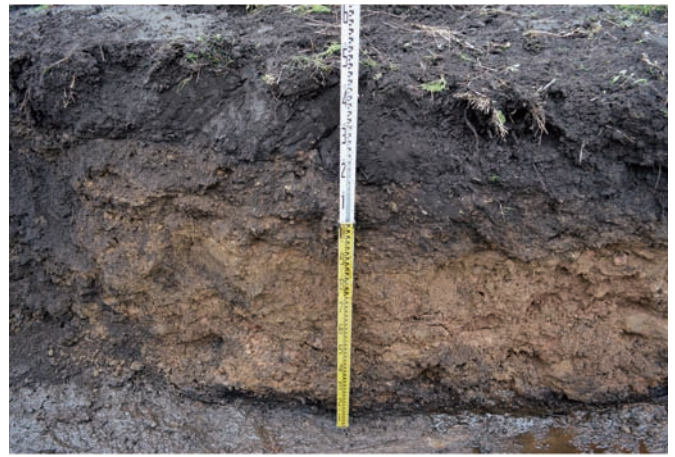
4. 2トレ (南から)



5. 2トレ土層 (東から)



1. 3トレ (東から)



2. 3トレ土層 (北から)



3. 4トレ (南から)



4. 4トレ土層 1 (東から)



5. 4トレ土層 2 (東から)



6. 5トレ (南から)



7. 5トレ土層 1 (東から)



8. 5トレ掘り込み① (西から)



1. 5トレ掘り込み② (東から)



2. 調査区試掘前風景 (南から)



3. 長畝Ⅱ遺跡Ⅴ 調査区全景 (東から)



4. トレンチ (東から)



5. トレンチ土層 (北から)



1. 北軽井沢字大屋原① 調査区全景 (西上から)



2. 1トレ (西から)



3. 1トレ土層1 (北から)



4. 1トレ土層2 (北から)



5. 2トレ (西から)





1. 2トレ土層（北から）



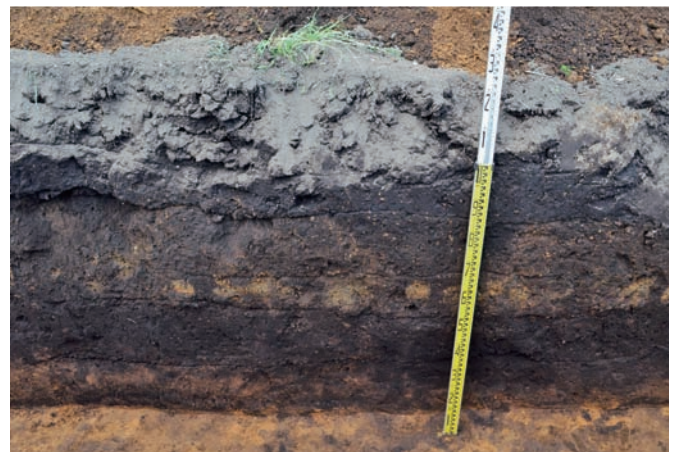
2. 2トレ風倒木痕（北から）



3. 応桑字小菅 調査区全景（北上から）



4. 1トレ（北から）



5. 1トレ土層1（東から）



1. 2トレ (東から)



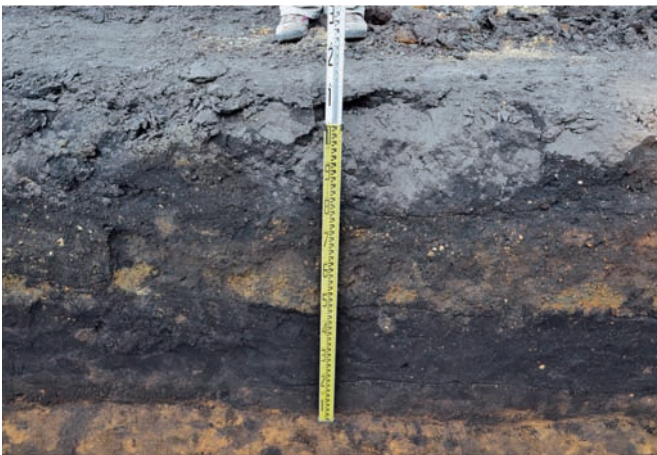
2. 2トレ土層 (北から)



3. 2トレ掘り込み (北から)



4. 3トレ (北から)



5. 3トレ土層 (西から)



6. 4トレ (南西から)



7. 4トレ土層 (南東から)



8. 調査区試掘前風景 (南から)



1. 応桑字滝原 調査区全景（北上から）



2. 1トレ（北西から）



3. 1トレ土層1（北東から）



4. 1トレ土層2（北東から）



5. 2トレ（北西から）



1. 2トレ土層 (北東から)



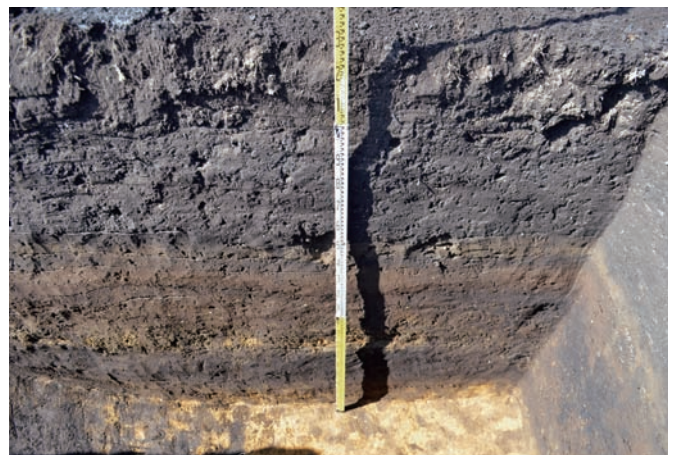
2. 埋め戻し状況 (南から)



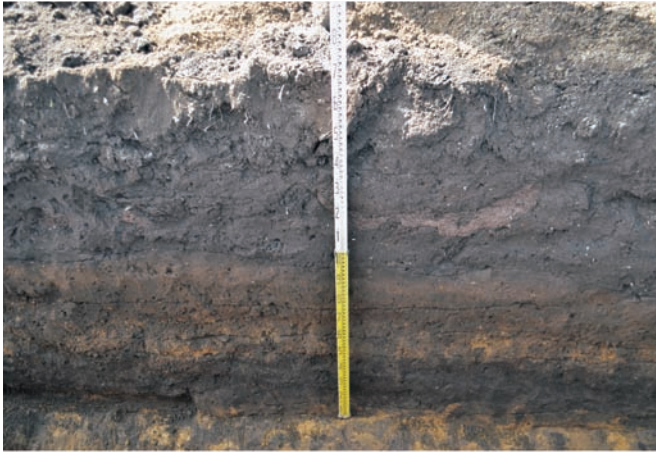
3. 北軽井沢字大屋原② 調査区全景 (南上から)



4. 1トレ (南から)



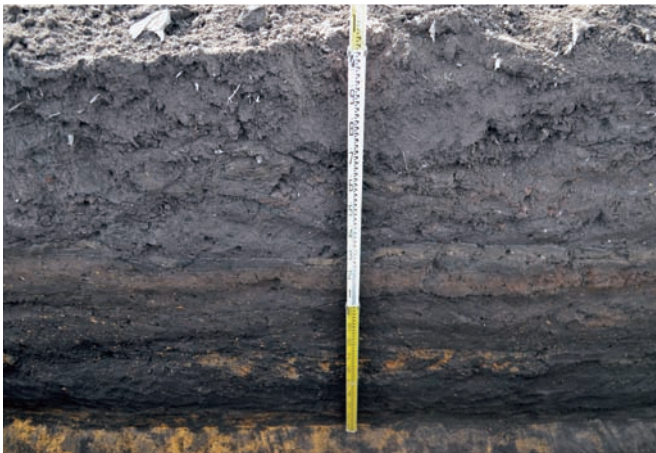
5. 1トレ土層 1 (東から)



1. 1トレ土層2 (東から)



2. 2トレ (南から)



3. 2トレ土層 (東から)



4. 2トレ掘り込み (東から)



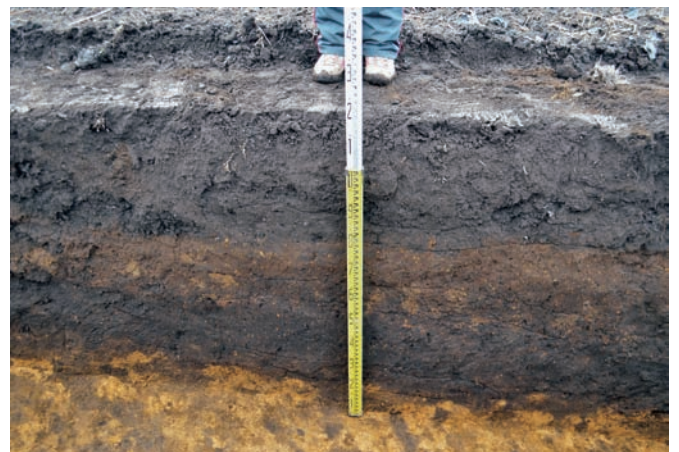
5. 2トレ掘り込み断ち割り後 (南から)



6. 3トレ (南から)



7. 3トレ土層1 (東から)



8. 3トレ土層2 (東から)



# 報告書抄録

ふりがな	ちょうないいせき にじゅういち
書名	町内遺跡 21
副書名	令和2年度 埋蔵文化財緊急発掘調査報告書
巻次	
シリーズ名	長野原町埋蔵文化財調査報告
シリーズ番号	第47集
編著者名	富田孝彦・高橋人夢
編集機関	長野原町教育委員会
所在地	長野原町教育委員会： 〒377-1392 群馬県吾妻郡長野原町大字長野原 1340-1 TEL0279-82-4517/FAX0279-82-3115 文化財保護対策室（長野原町やんば天明泥流ミュージアム内）： 〒377-1309 群馬県吾妻郡長野原町大字林 1464-3 TEL0279-82-5150/FAX0279-82-5152
発行年月日	西暦2022年3月10日

ふりがな 所収遺跡名	ふりがな 所在地	市町村コード 遺跡番号	北緯 (世界測地系) 東経 (世界測地系)	調査期間	調査面積	調査原因	発見遺構
					開発面積		保護措置
どうこうはらにいせき 堂光原Ⅱ遺跡	長野原町大字 <sup>おうくわ</sup> 応桑 あざどうこうはら 字堂光原 2171 の一部	10424	365280	200513	75㎡	太陽光発電 所建設	遺構なし
		184	138599		1,784㎡		—
はんのきざわいせき 榛木沢遺跡	長野原町大字 <sup>ふるもり</sup> 古森 あざはりのきざわ 字ハリヌキ沢 279-3,279-4	10424	365431	200521・ 200617	139.5㎡	太陽光発電 所建設	遺構なし
		125	138610		2,776㎡		—
ながうねにいせき 長畝Ⅱ遺跡Ⅴ	長野原町大字 <sup>とよきや</sup> 与喜屋 あざながうね 字長畝 132-2	10424	365492	201130	9㎡	個人専用 住宅	遺構なし
		127	138630		209㎡		—
きたかろいざわ 北軽井沢 あざおおやはら 字大屋原①	長野原町大字 <sup>きたかろいざわ</sup> 北軽井沢 あざおおやはら 字大屋原 1353-12,1353-1152	10424	364981	200608	60㎡	牛舎建設	遺構なし
		—	138596		1,874㎡		—
おうくわあざこすげ 応桑字小菅	長野原町大字 <sup>おうくわ</sup> 応桑 あざこすげ 字小菅 2089-3,2085-5,2116	10424	365037	200609	127.5㎡	牛舎建設	遺構なし
		—	138578		14,209㎡		—
おうくわあざたきばら 応桑字滝原	長野原町大字 <sup>おうくわ</sup> 応桑 あざたきばら 字滝原 1095	10424	365211	020819	40㎡	太陽光発電 所建設	遺構なし
		—	138614		2,106㎡		—
きたかろいざわ 北軽井沢 あざおおやはら 字大屋原②	長野原町大字 <sup>きたかろいざわ</sup> 北軽井沢 あざおおやはら 字大屋原 1353-2911,1353-2912	10424	364858	210304	90㎡	牛舎建設	遺構なし
		—	136000		3,465㎡		—

## 町内遺跡 21

— 令和2年度 埋蔵文化財緊急発掘調査報告書 —

令和4年3月4日 印刷

令和4年3月10日 発行

発行 群馬県吾妻郡長野原町教育委員会

〒377-1392 群馬県吾妻郡長野原町大字長野原1340-1

TEL 0279 (82) 4517 FAX 0279 (82) 3115

印刷 朝日印刷工業株式会社