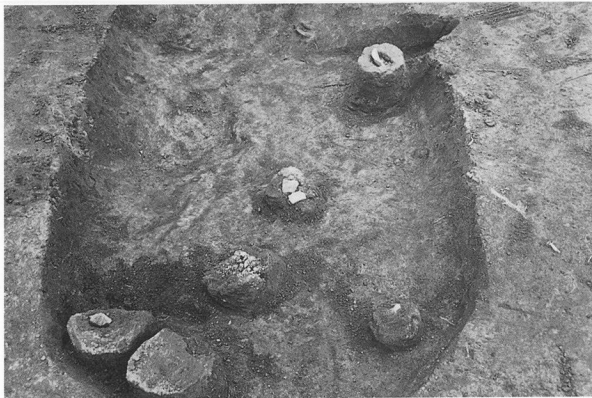




第152号土坑完掘状况



第153・195号土坑完掘状况



第153号土坑遺物出土状况



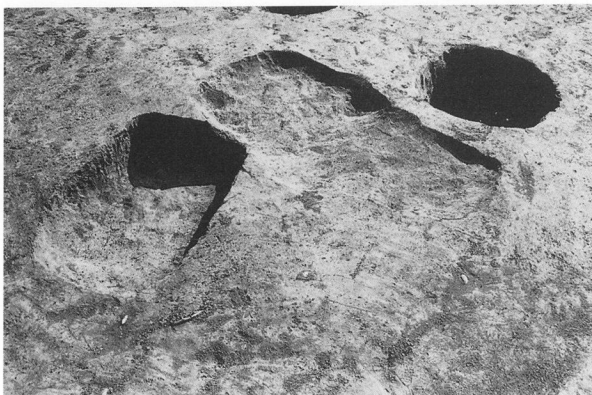
第154号土坑完掘状况



第155号土坑完掘状况



第157号土坑完掘状况



第156・158・164号土坑完掘状况



第159号土坑完掘状况



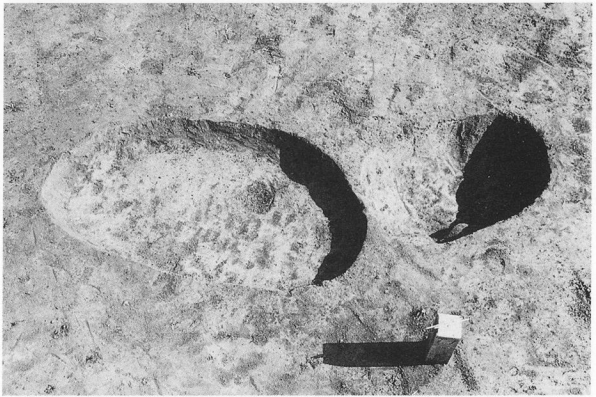
第160号土坑完掘状况



第166号土坑完掘状况



第168号土坑完掘状况



第172・169号土坑完掘状况



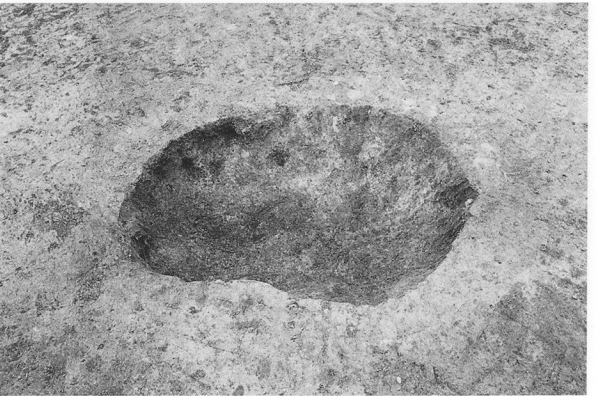
第173号土坑遺物出土状况



第174号土坑遺物出土状况



第178A・B号土坑完掘状况



第182号土坑完掘状况



第185号土坑完掘状况



第192号土坑完掘状况



第194号土坑完掘状况



第202号土坑完掘状况



第207号土坑完掘状况



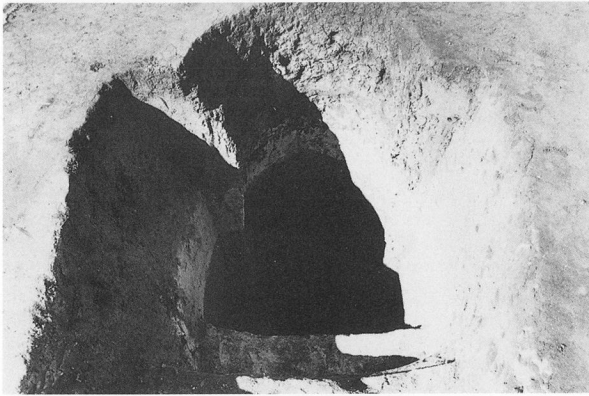
第210号土坑完掘状况



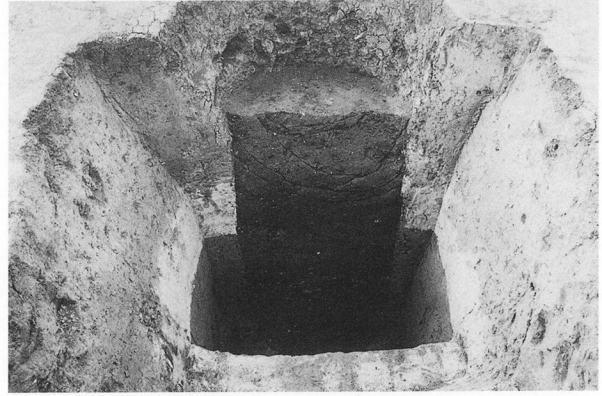
第223号土坑土层断面



第210号土坑遺物出土状况



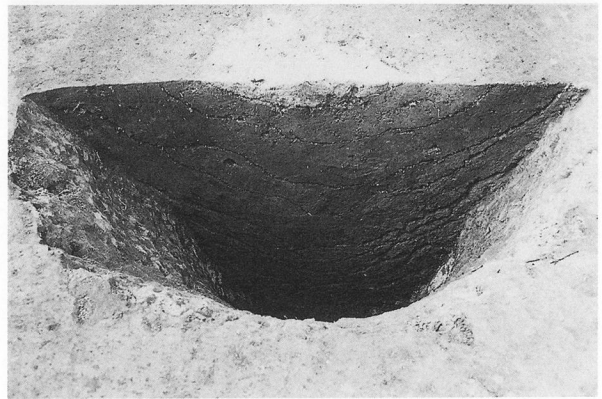
第1号井戸完掘状況



第1号井戸土層断面



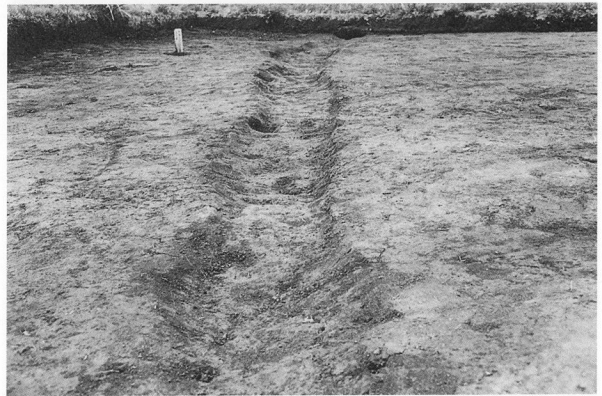
第2号井戸完掘状況



第2号井戸土層断面



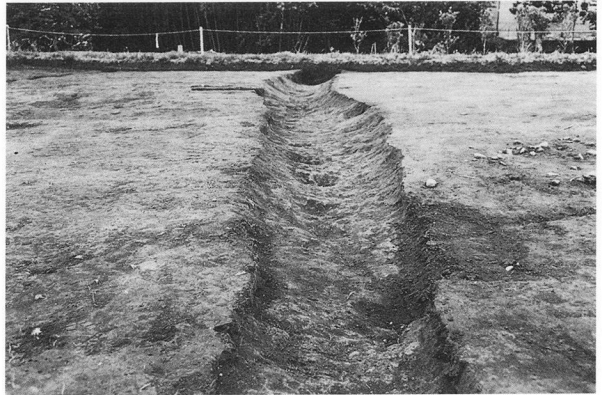
第1・2号溝完掘状況



第4号溝完掘状況



第5号溝完掘状況



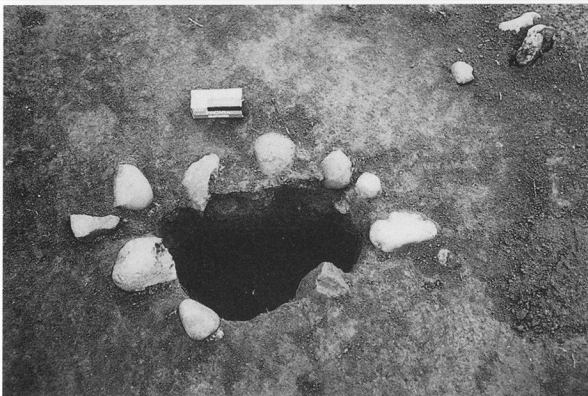
第2号道路状遺構完掘状況



第 1 号集石遺構確認状況



第 3 号集石遺構確認状況



第 2 号集石遺構石囲炉完掘状況



第 4 号集石遺構確認状況



第 2 号集石遺構確認状況



第 6 号集石遺構確認状況



第 7 号集石遺構確認状況



遠景



全景



遺構確認状況(東部)



調査終了風景(東部)



調査終了風景(北部)



調査終了風景(中央部)



第1号住居跡完掘状況



第1号住居跡遺物出土状況



第2号住居跡完掘状況

東平遺跡発掘調査報告書



第2号住居跡遺物出土状況

東平遺跡発掘調査報告書



第3・10号住居跡完掘状況



第3・10号住居跡遺物出土状況



第4・5号住居跡完掘状況



第4・5号住居跡遺物出土状況



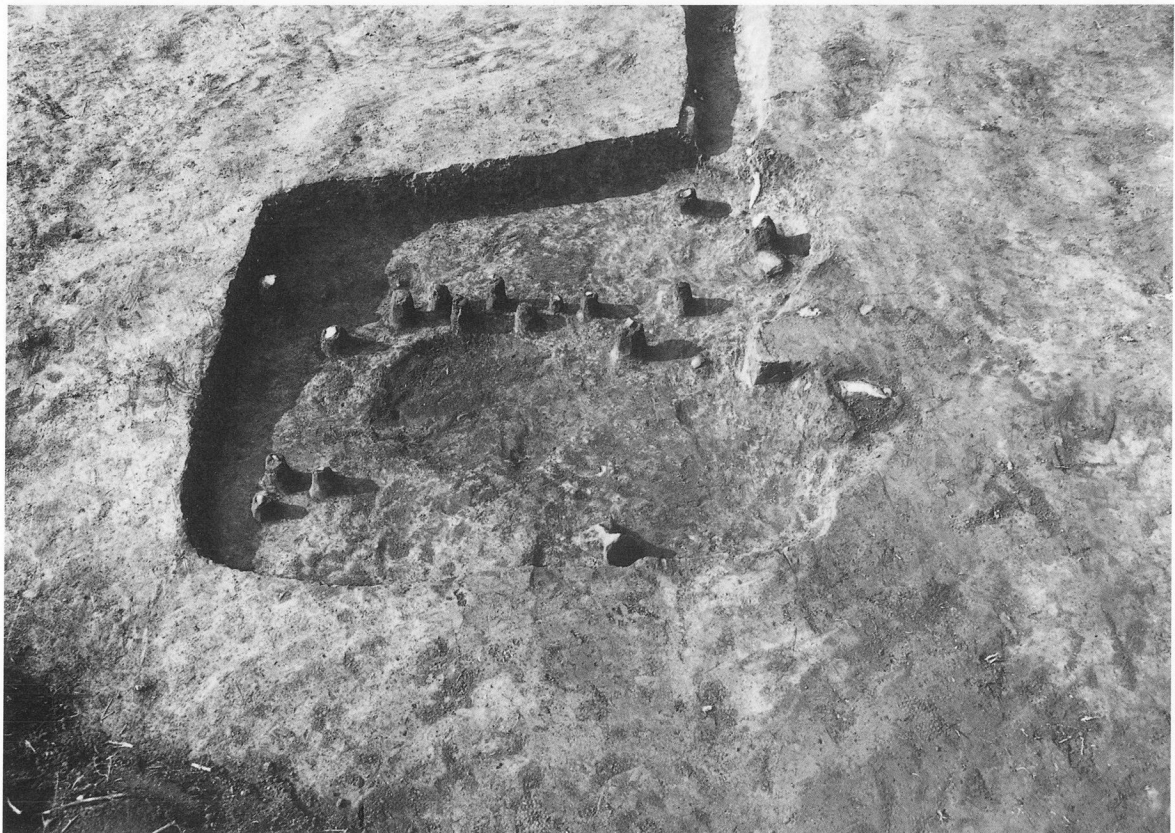
第6号住居跡完掘状況



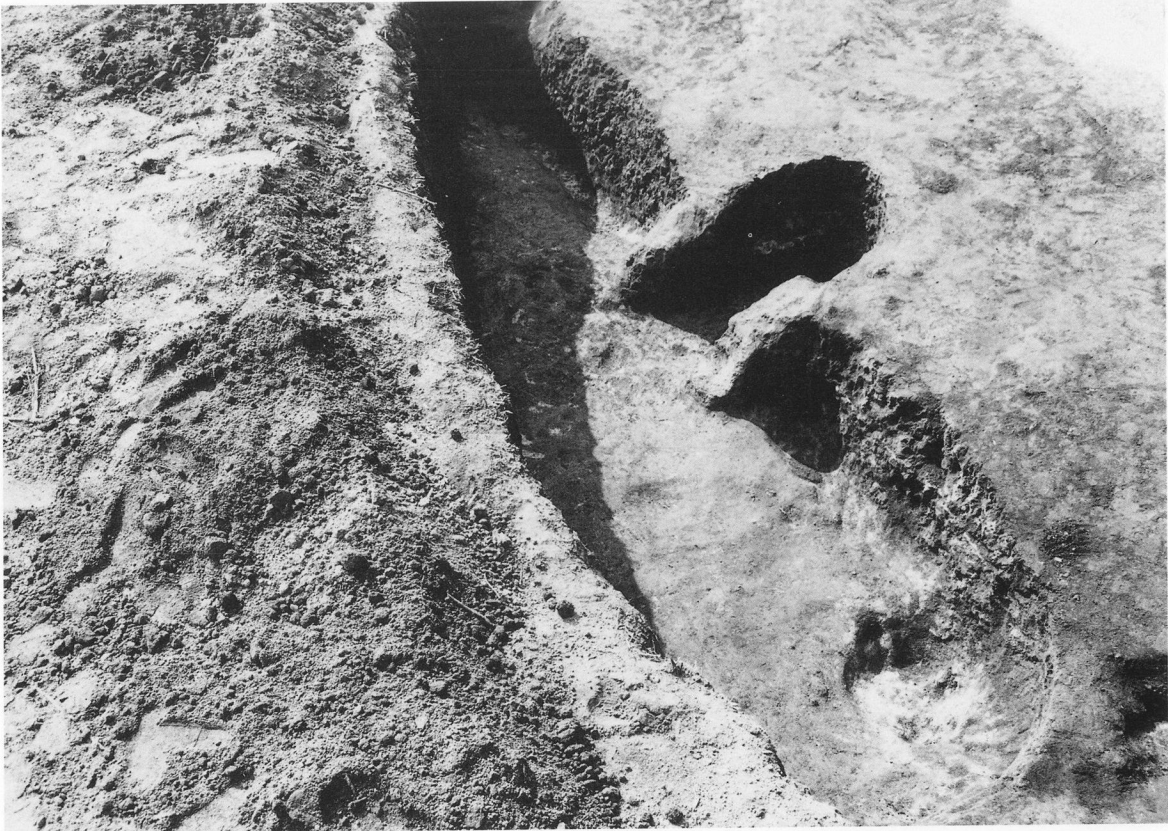
第6号住居跡遺物出土状況



第7号住居跡完掘状況



第7号住居跡遺物出土状況



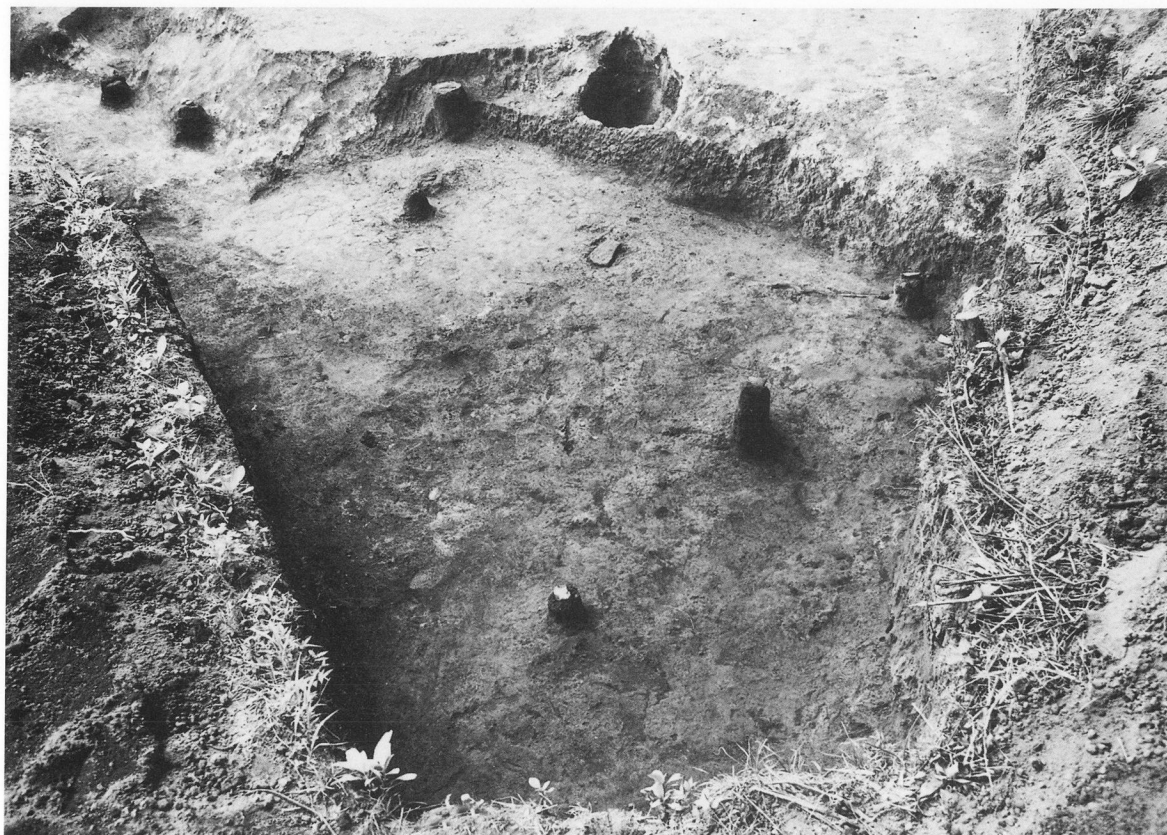
第8号住居跡完掘状況



第9号住居跡完掘状況



第11号住居跡遺物出土状況



第12号住居跡遺物出土状況



第13号住居跡竈完掘状況



第17号住居跡遺物出土状況



第14・15号住居跡完掘状況



第14・15号住居跡遺物出土状況



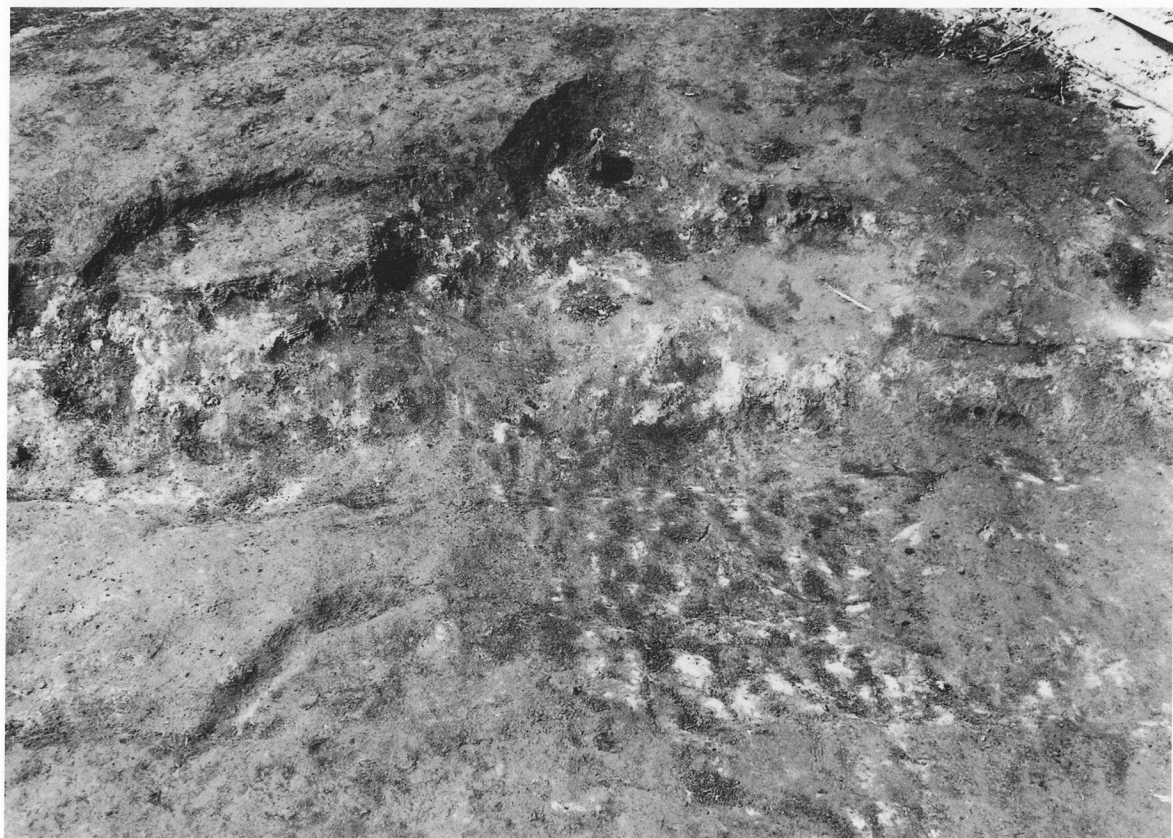
第16号住居跡完掘状況



第16号住居跡遺物出土状況



第18号住居跡完掘状況



第19号住居跡完掘状況



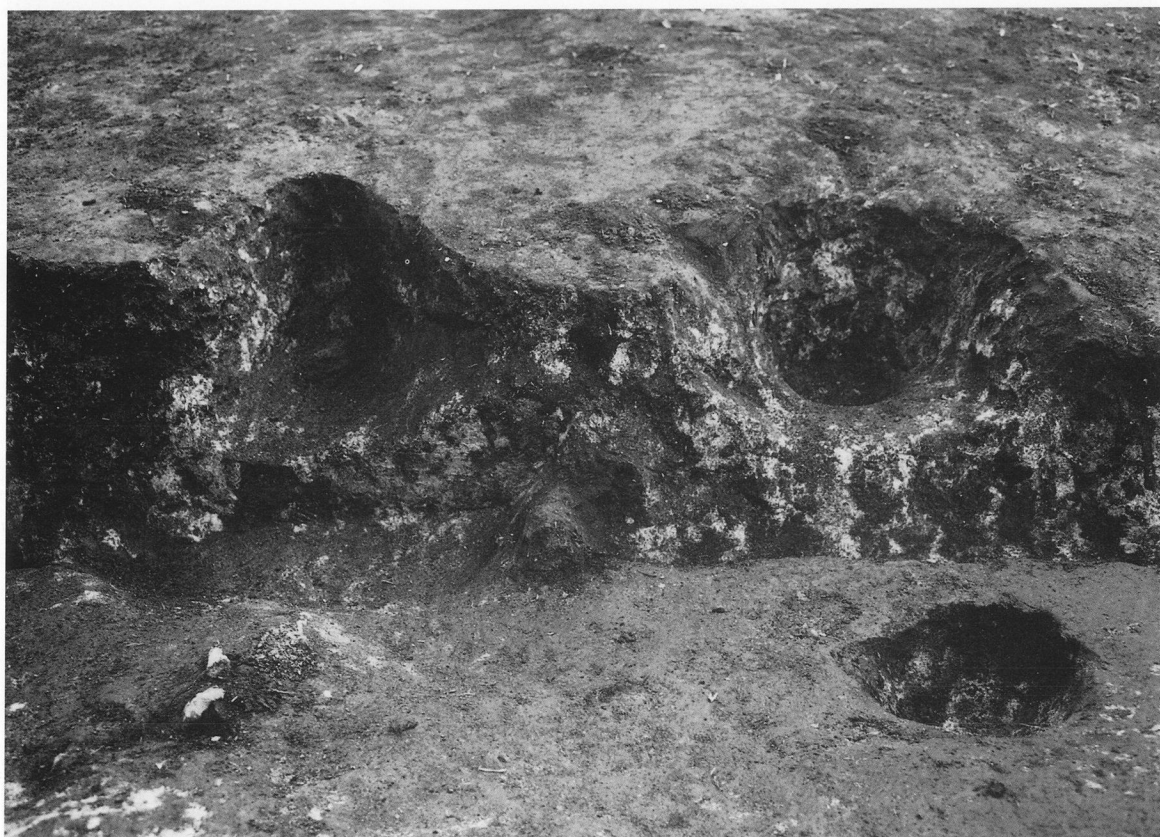
第20号住居跡完掘状況



第20号住居跡鉄製紡錘車出土状況



第21号住居跡完掘状況



第21号住居跡完掘状況



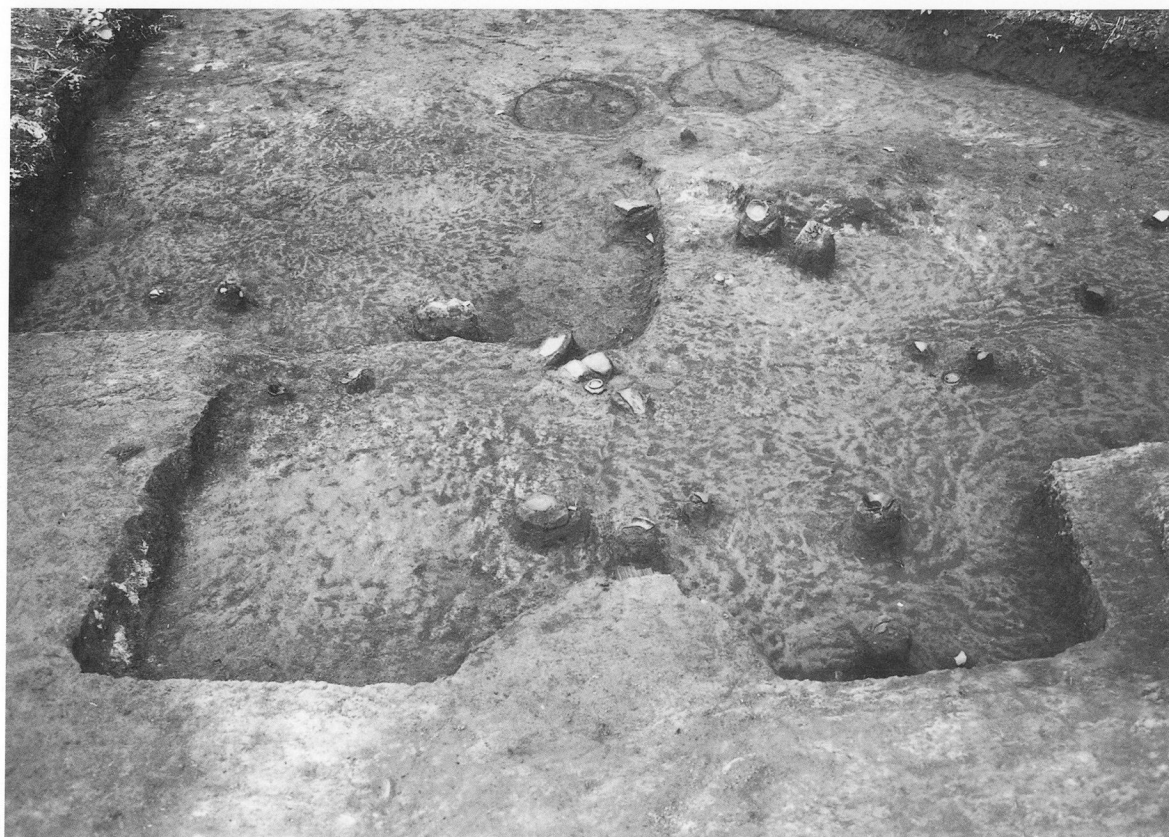
第22号住居跡完掘状況



第22号住居跡遺物出土状況



第23・24・25号住居跡完掘状況



第23・24・25号住居跡遺物出土状況



第26・31号住居跡完掘状況



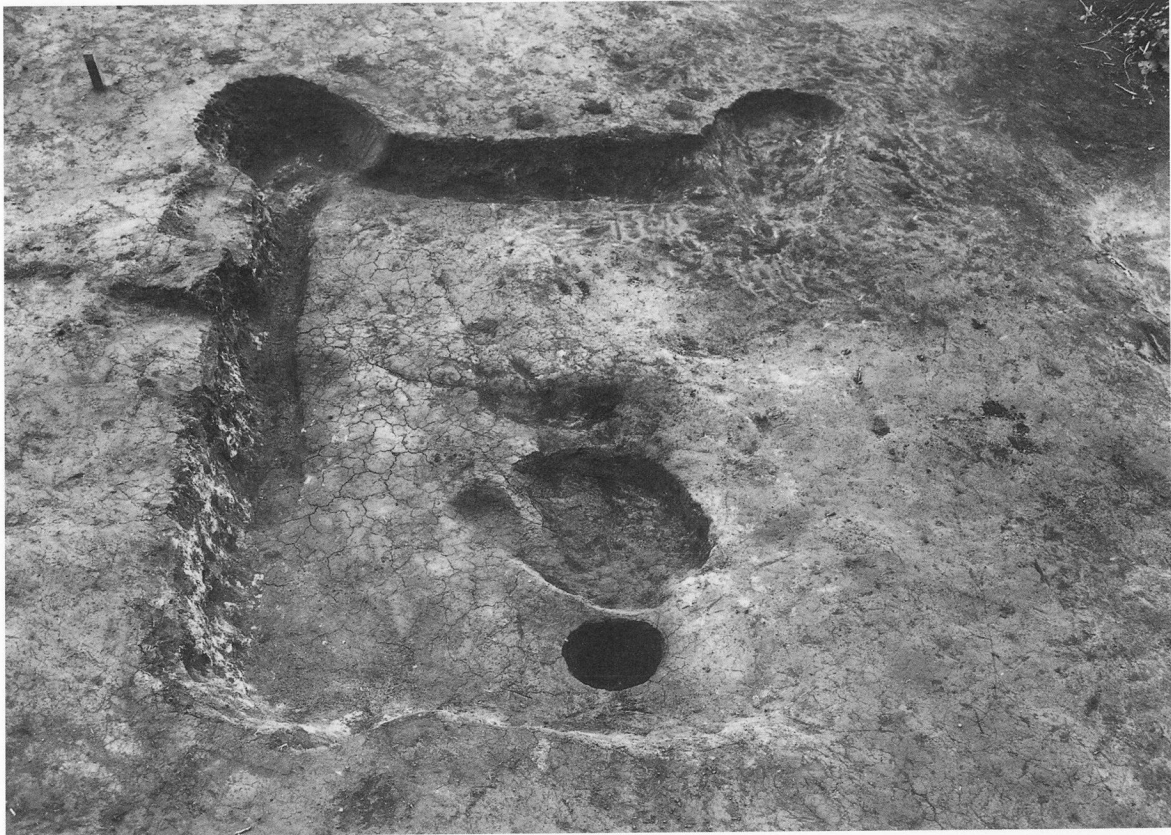
第26号住居跡遺物出土状況



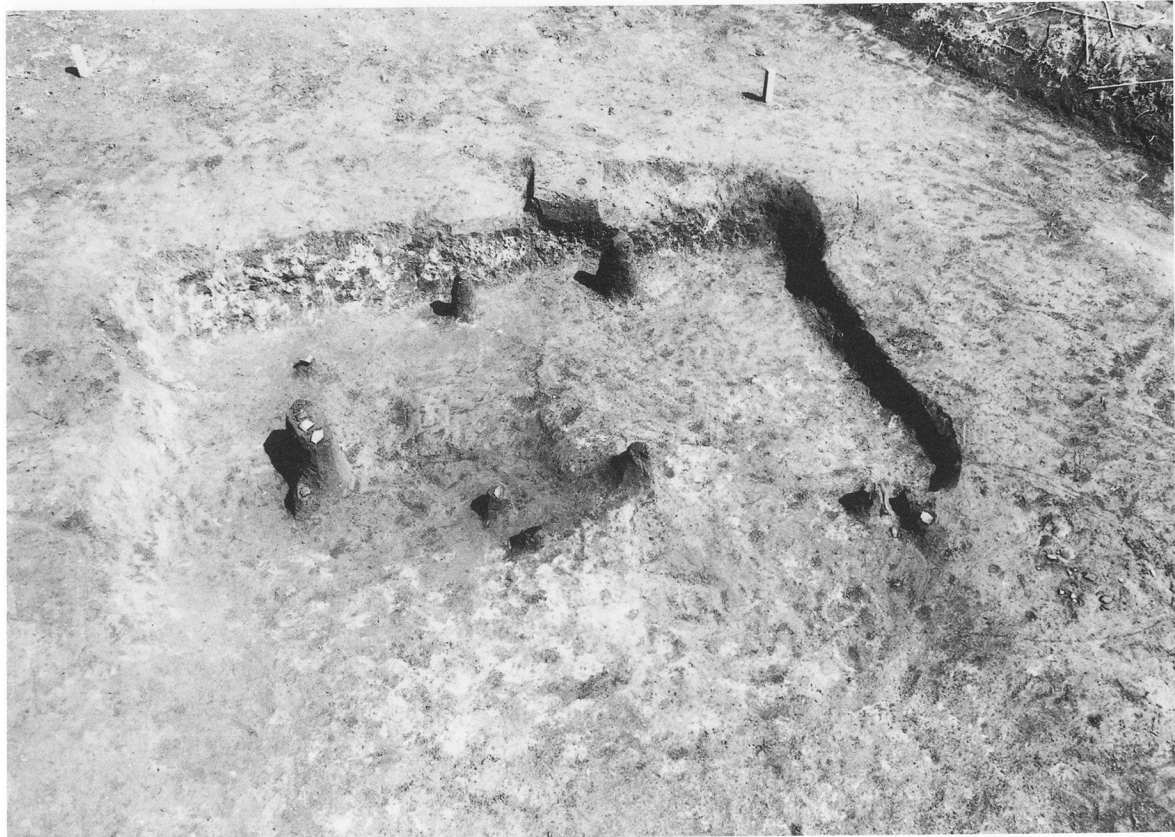
第27号住居跡完掘状況



第27号住居跡遺物出土状況



第28号住居跡・第52号土坑完掘状況



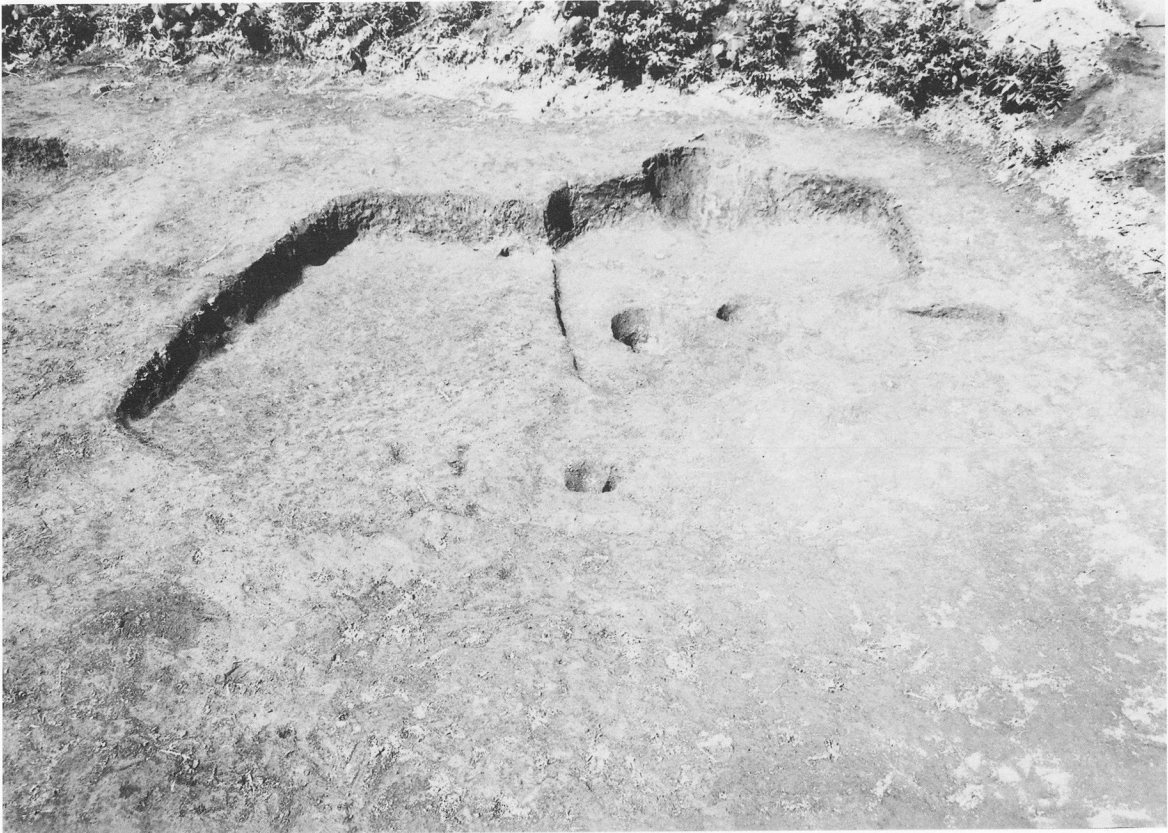
第28号住居跡遺物出土状況



第29号住居跡完掘状況



第30号住居跡完掘状況



第32・33号住居跡完掘状況



第33号住居跡竈遺物出土状況



第34・35号住居跡完掘状況



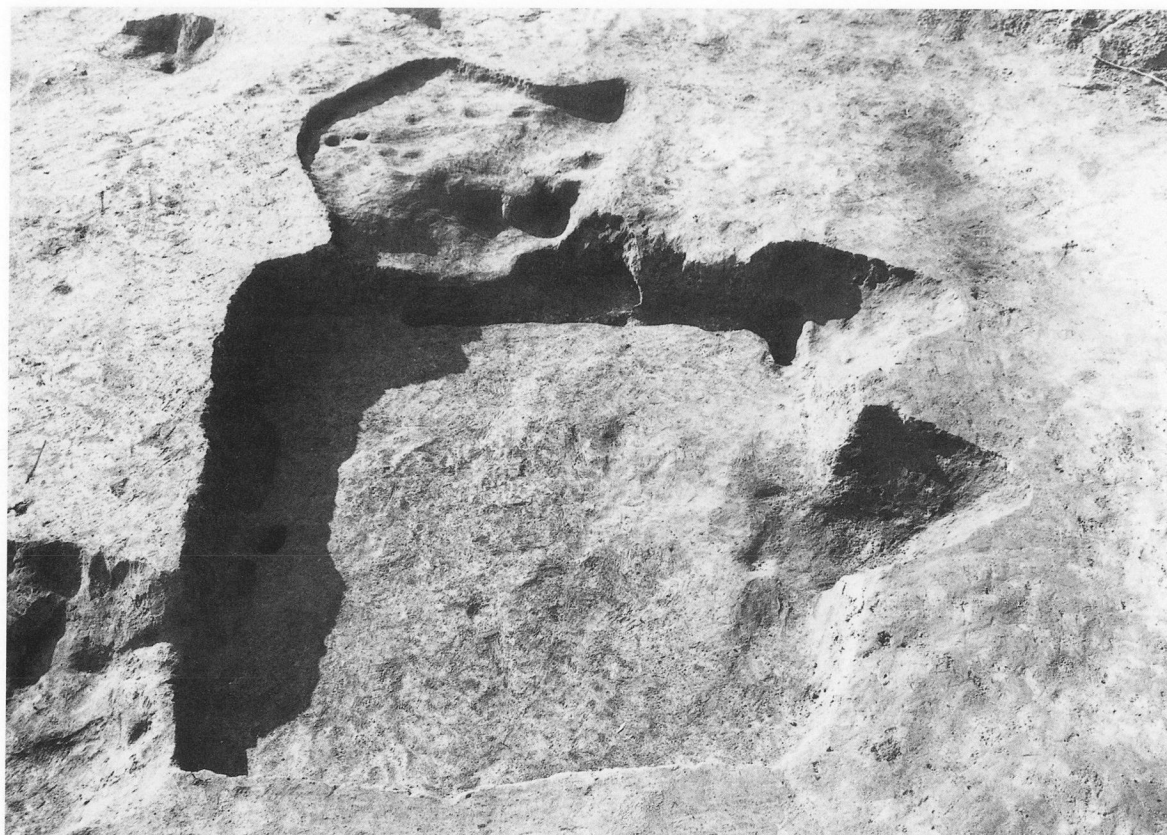
第36号住居跡・第93号土坑完掘状況



第38・39号住居跡・第77号土坑完掘状況



第38・39号住居跡・第77号土坑遺物出土状況



第40号住居跡・第5号不明遺構完掘状況



第40号住居跡・第5号不明遺構遺物出土状況



第41号住居跡完掘状況



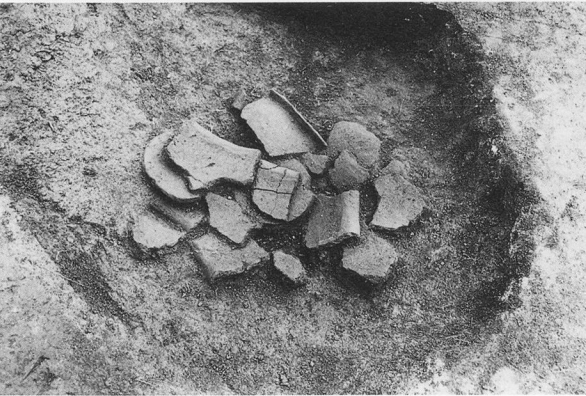
第41号住居跡遺物出土状況



第9号土坑遺物出土狀況



第24号土坑遺物出土狀況



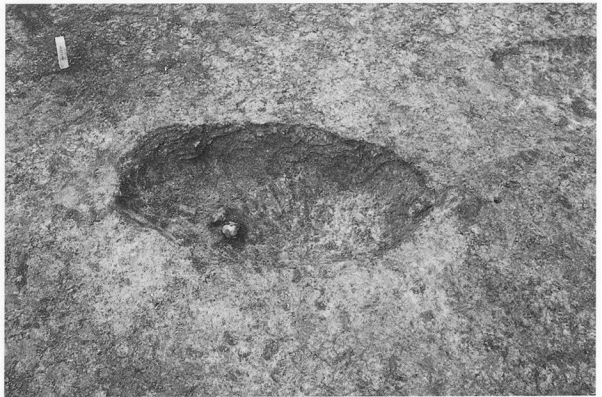
第52号土坑遺物出土狀況



第62号土坑完掘狀況



第69・80号土坑完掘狀況



第71号土坑完掘狀況



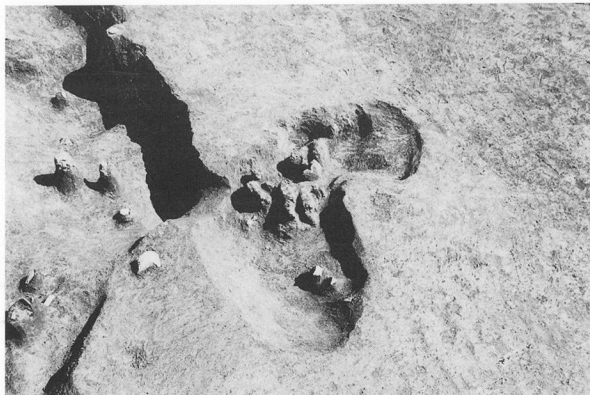
第76号土坑完掘狀況



第77号土坑完掘狀況



第78号土坑完掘状況



第78号土坑遺物出土状況



第1号溝完掘状況



第3号溝完掘状況



第6号溝完掘状況



第7号溝完掘状況



第8号溝完掘状況



第9・10号溝完掘状況



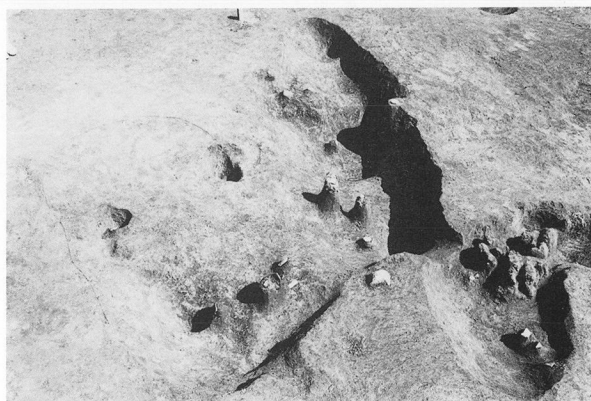
第1号不明遺構完掘状況



第3号不明遺構完掘状況



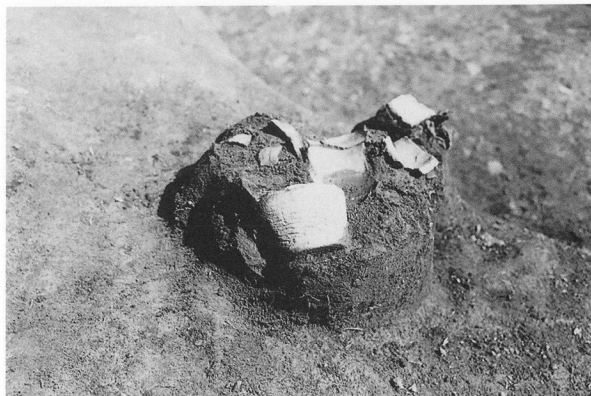
第4号不明遺構完掘状況



第4号不明遺構遺物出土状況



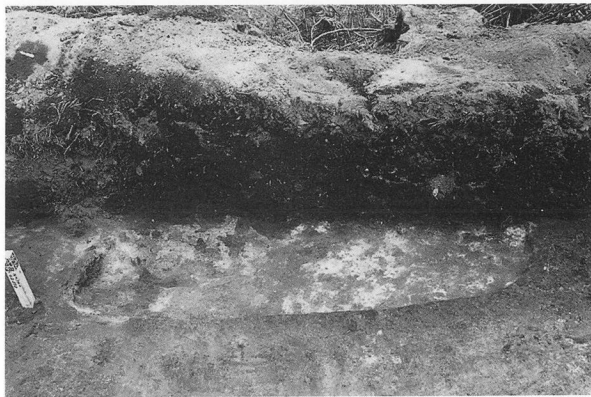
第5号不明遺構完掘状況



第5号不明遺構遺物出土状況



第6号不明遺構完掘状況



第7号不明遺構完掘状況



坂ノ上塚群近景



第2号塚土層断面(A~E)



第2号塚土層断面(E~A')



第2号塚土層断面(E~E')



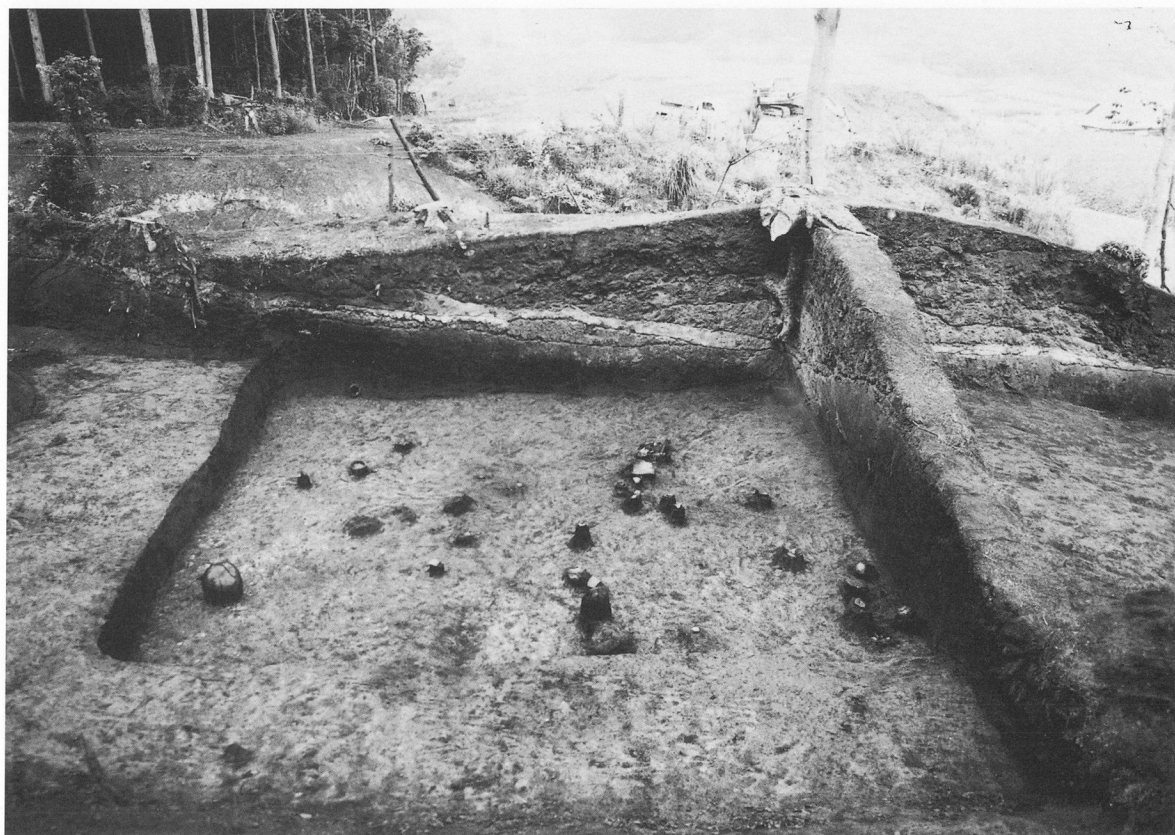
第1号塚土層断面(B~B'・D~D')



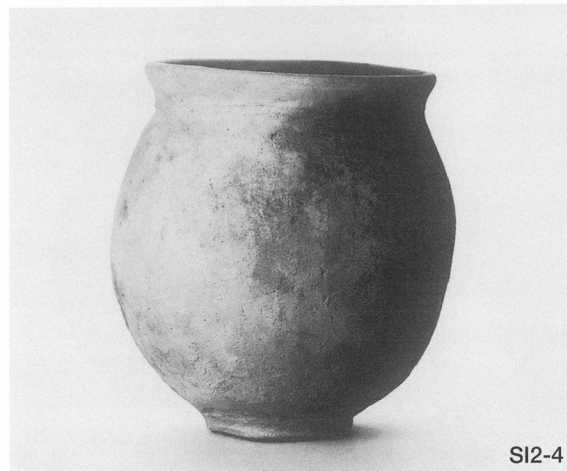
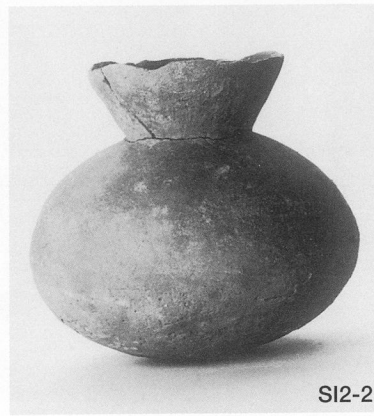
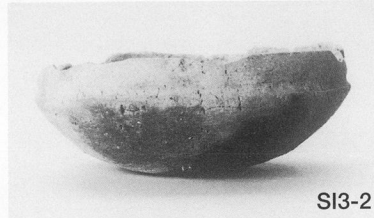
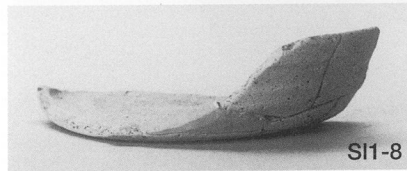
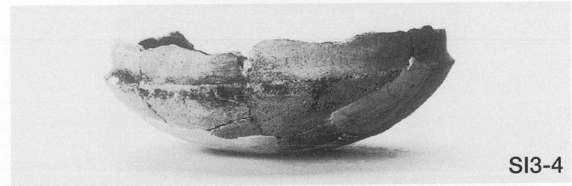
第1号塚土層断面(C~C')



第1号住居跡完掘状況

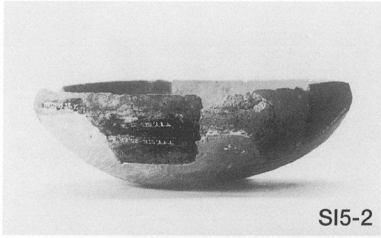


第1号住居跡遺物出土状況



PL54

寺山遺跡



SI5-2



SI5-3



SI5-1



SI3-8



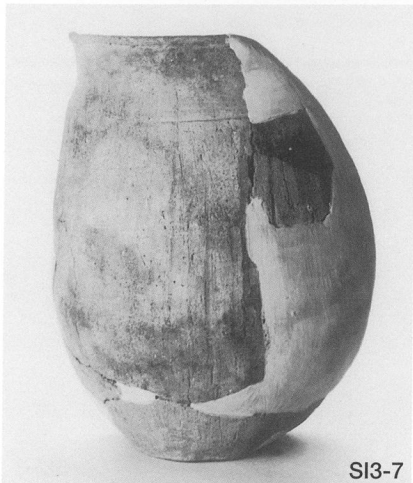
SI5-4



SI4-2



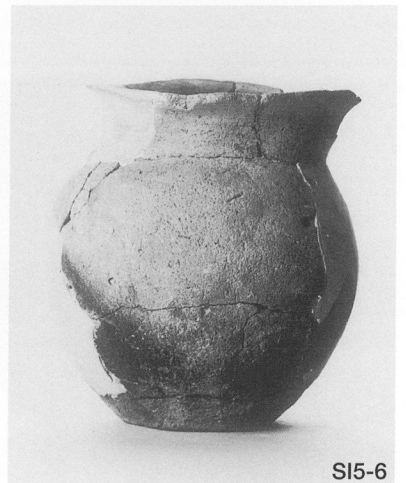
SI4-1



SI3-7



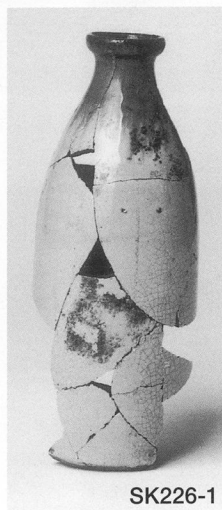
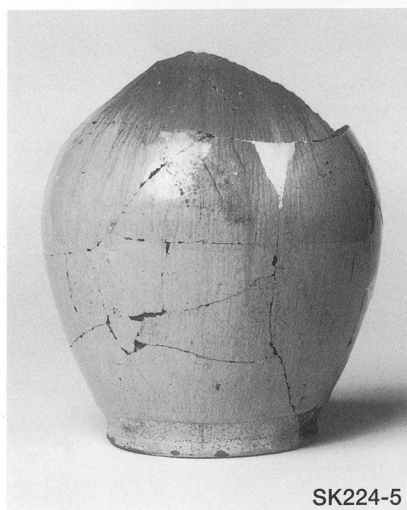
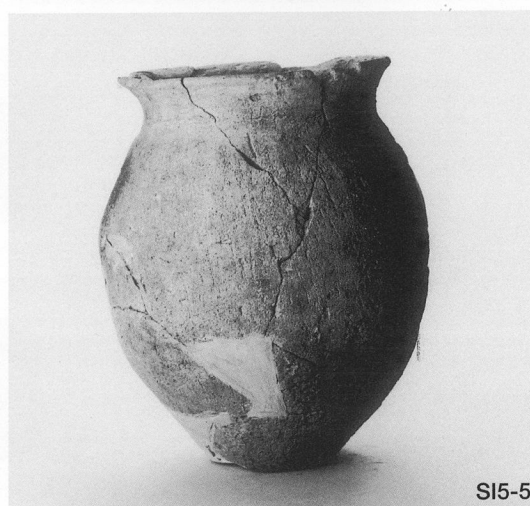
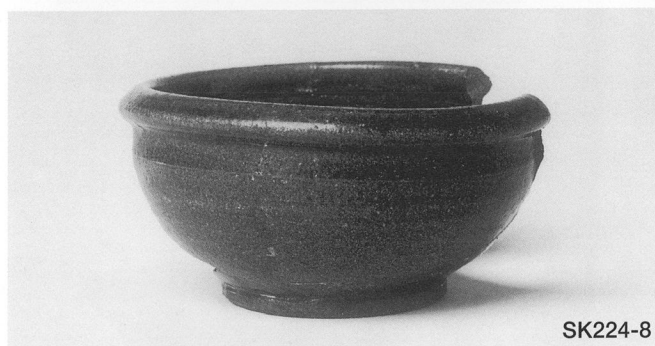
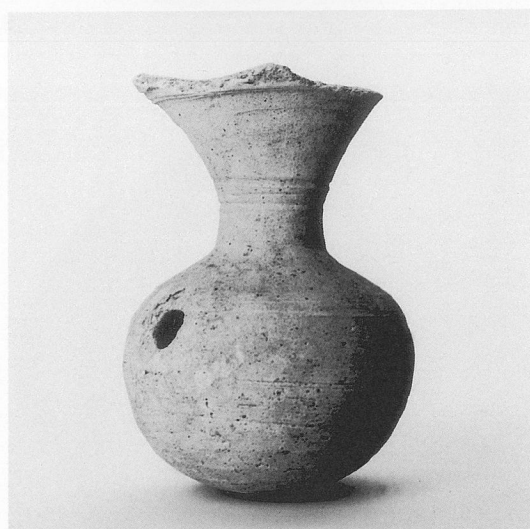
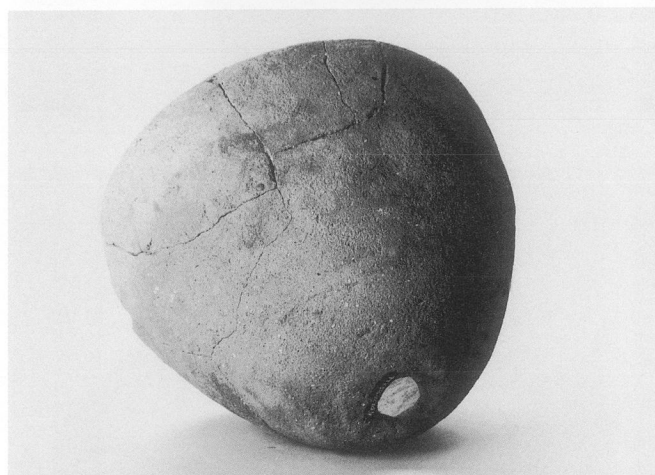
SI3-6



SI5-6

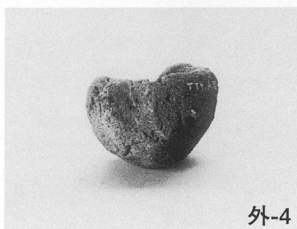
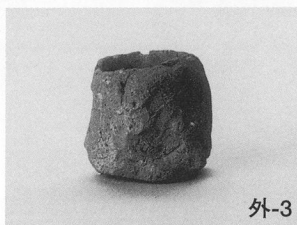
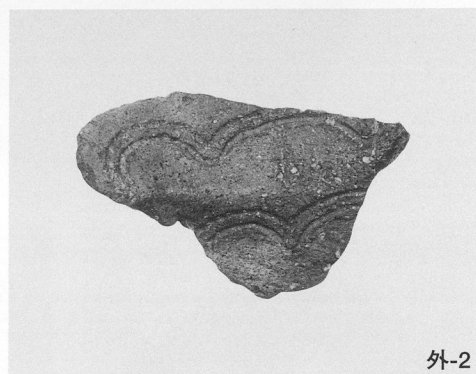
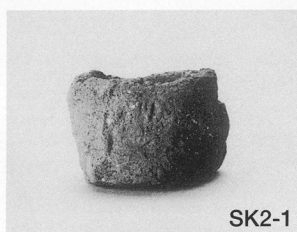
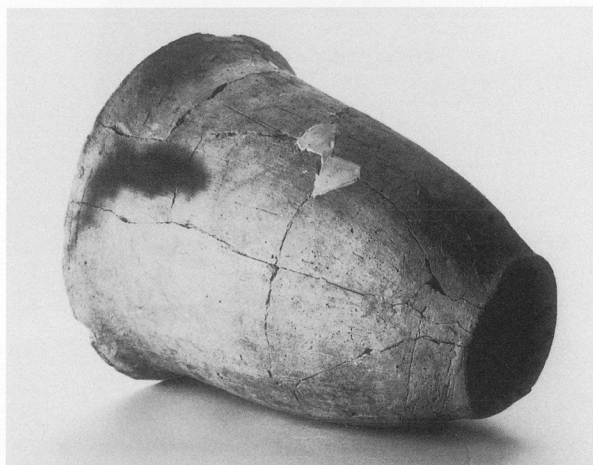
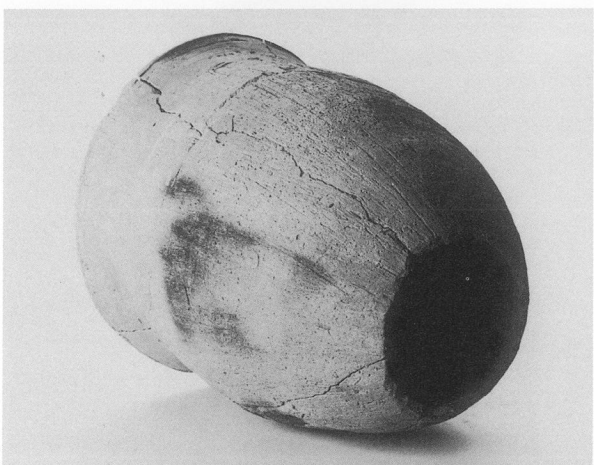
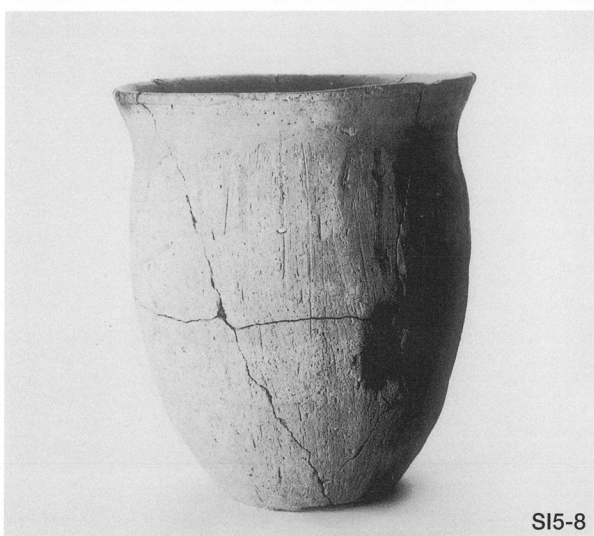
第3～5号住居跡出土遺物

奈良県立歴史博物館蔵

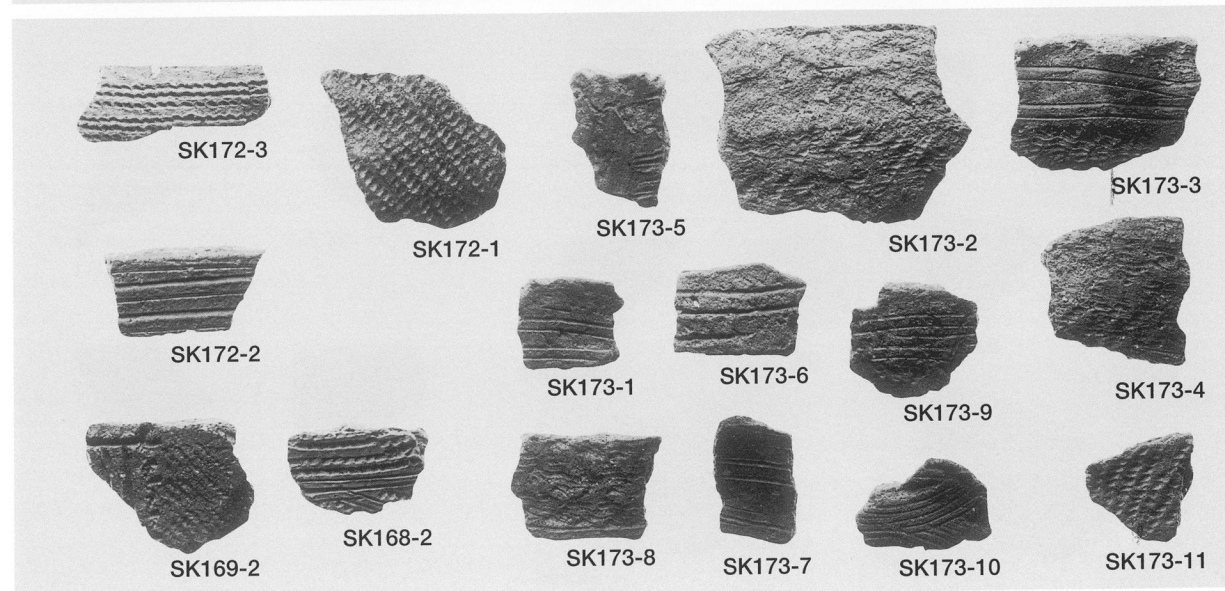
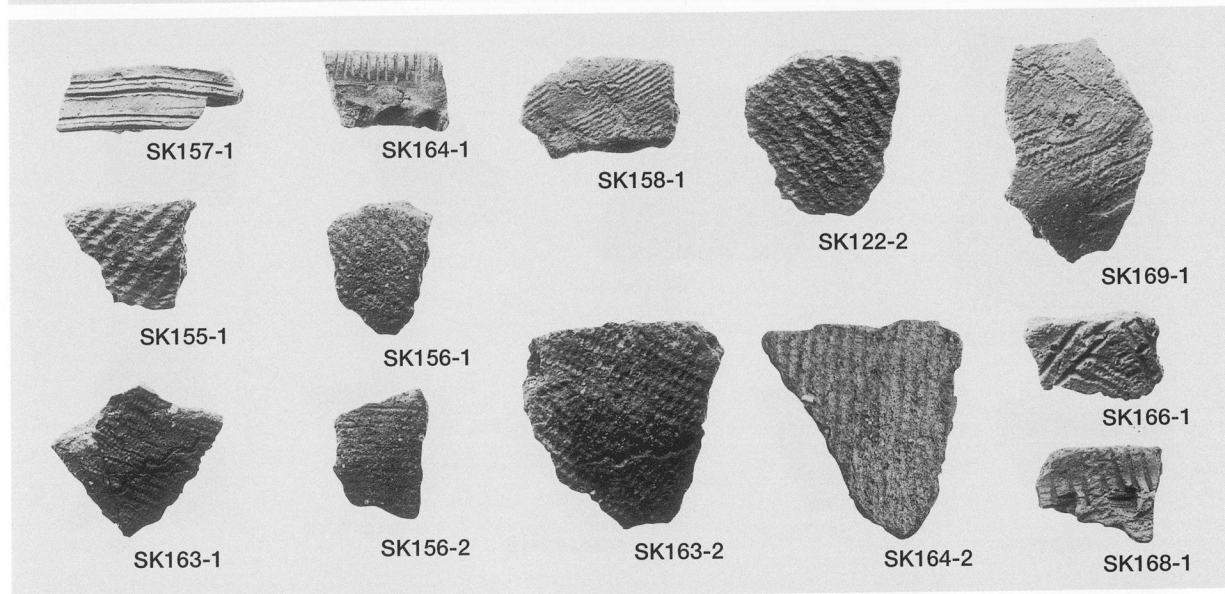
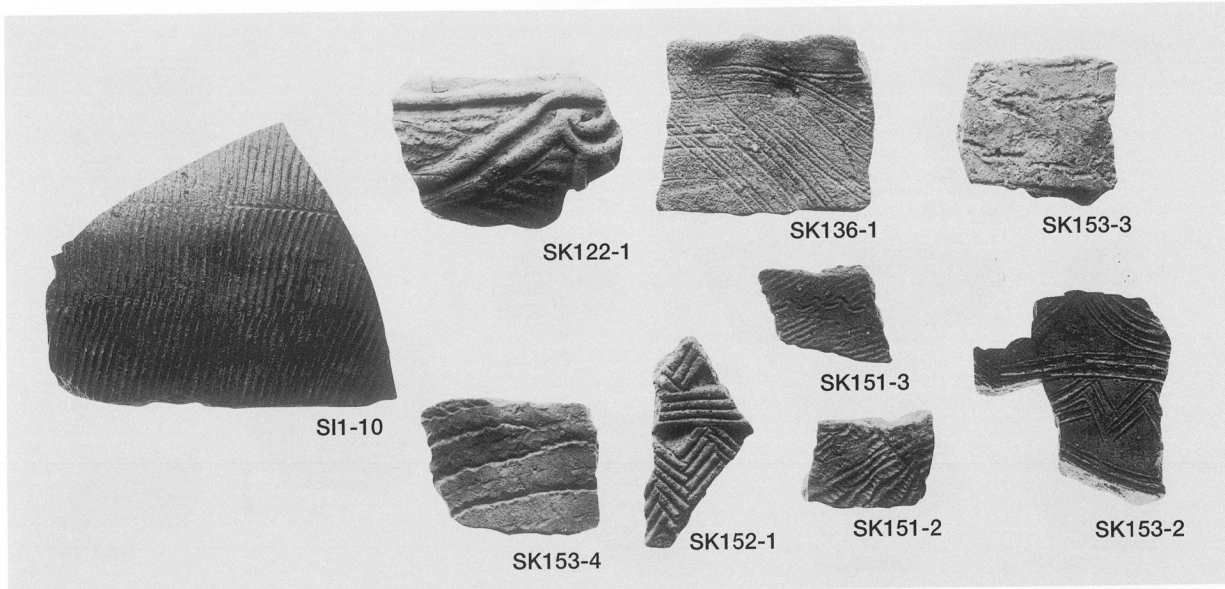


PL56

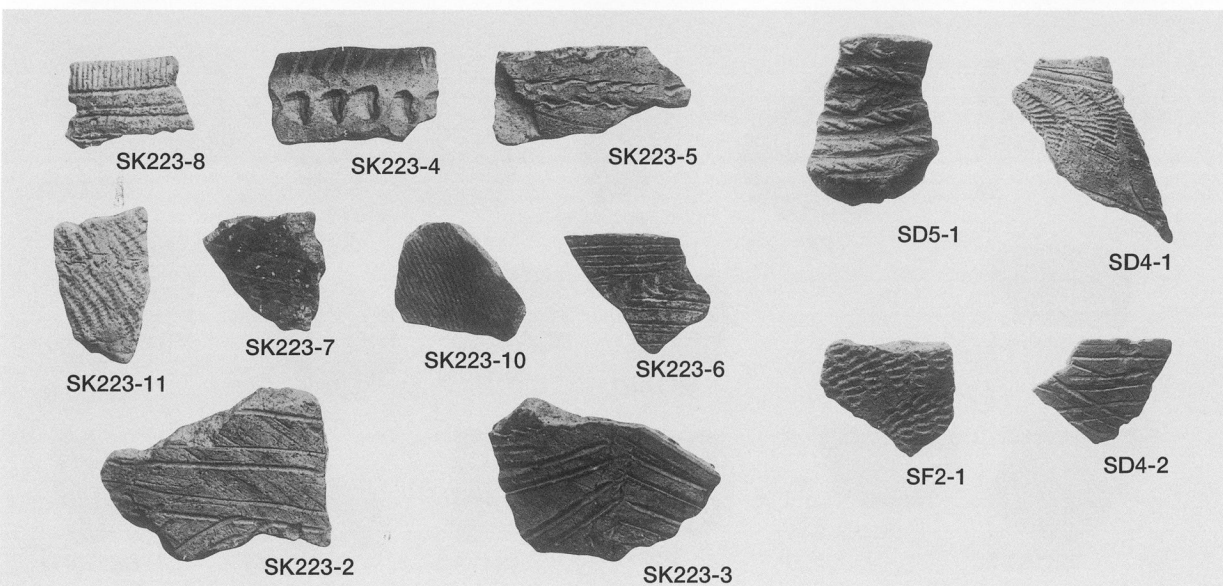
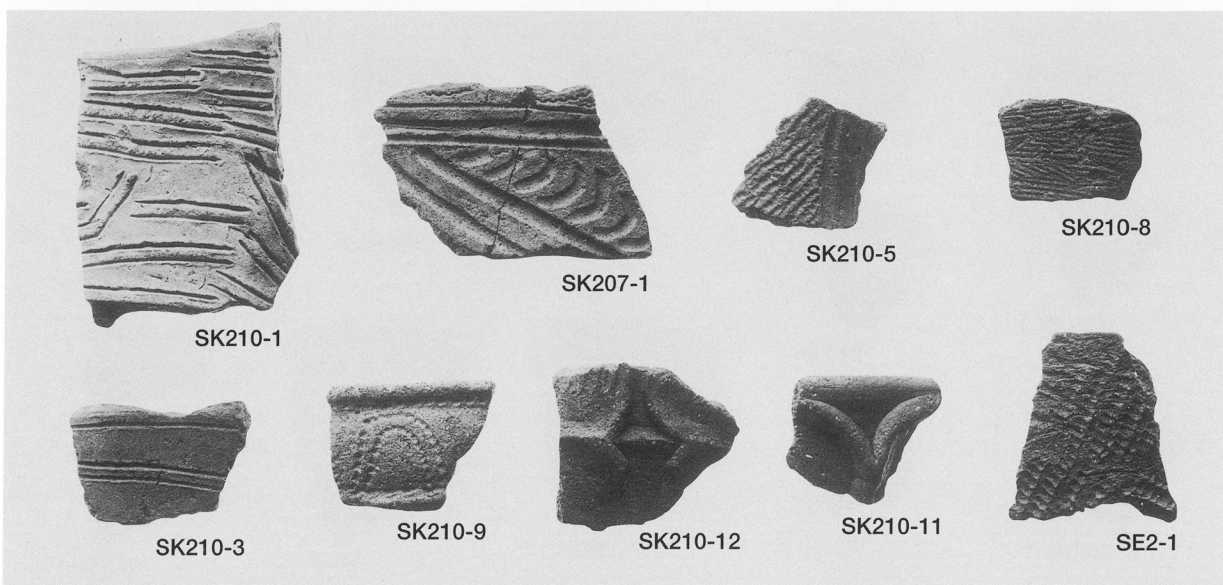
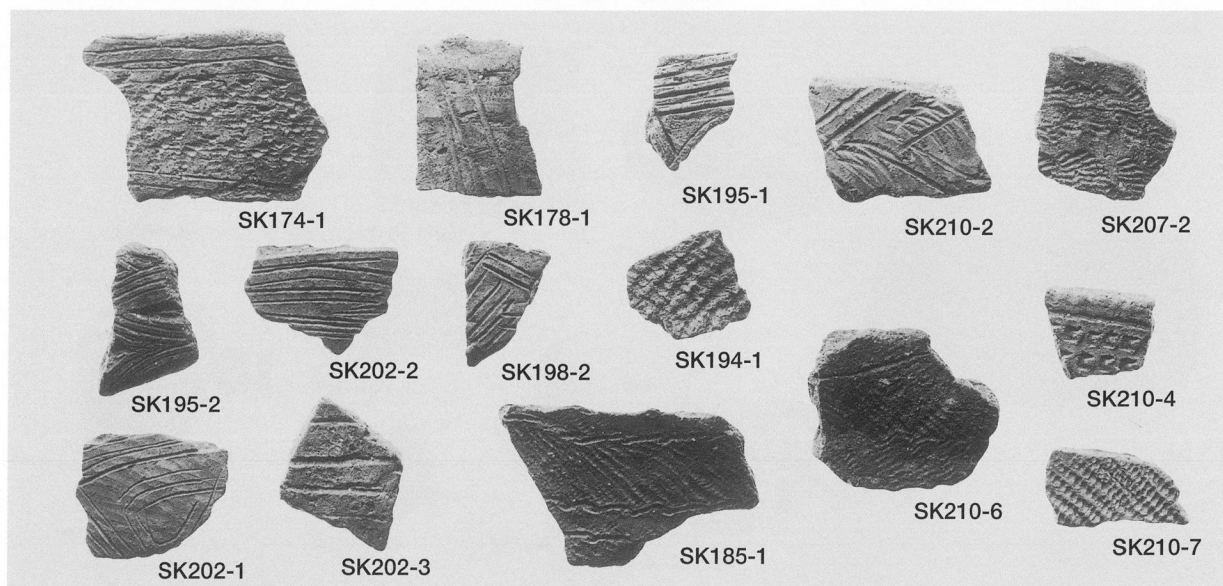
寺山遺跡



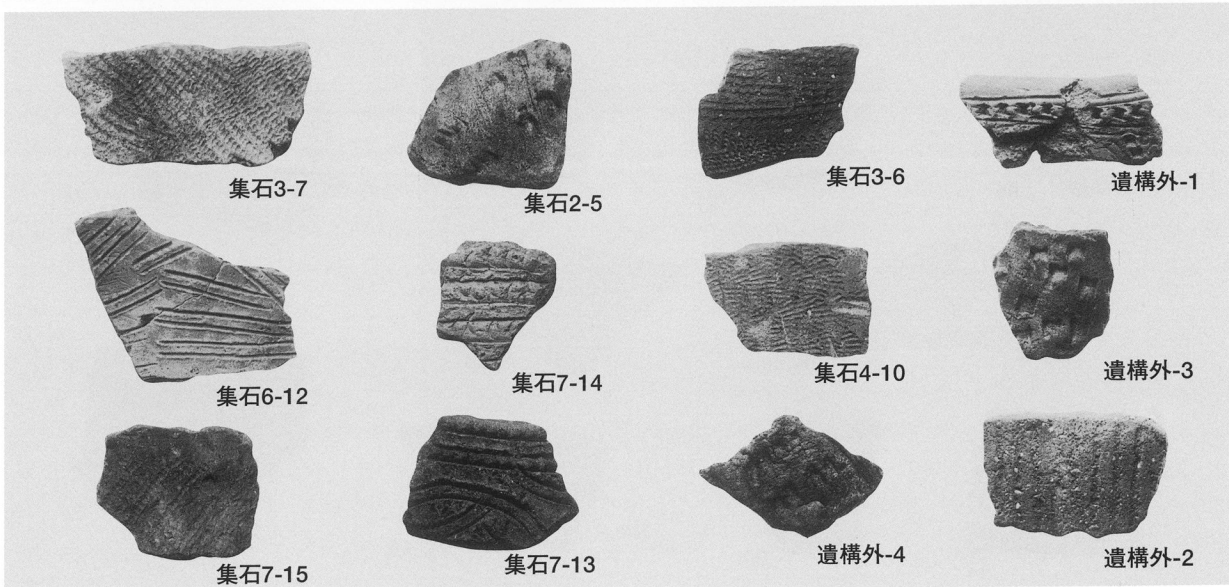
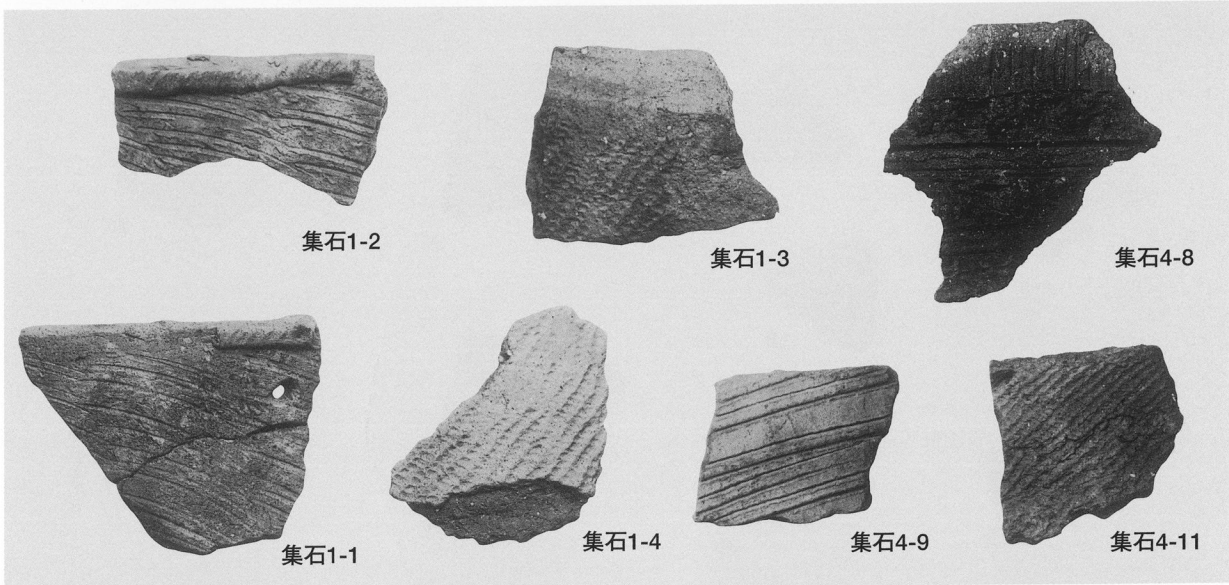
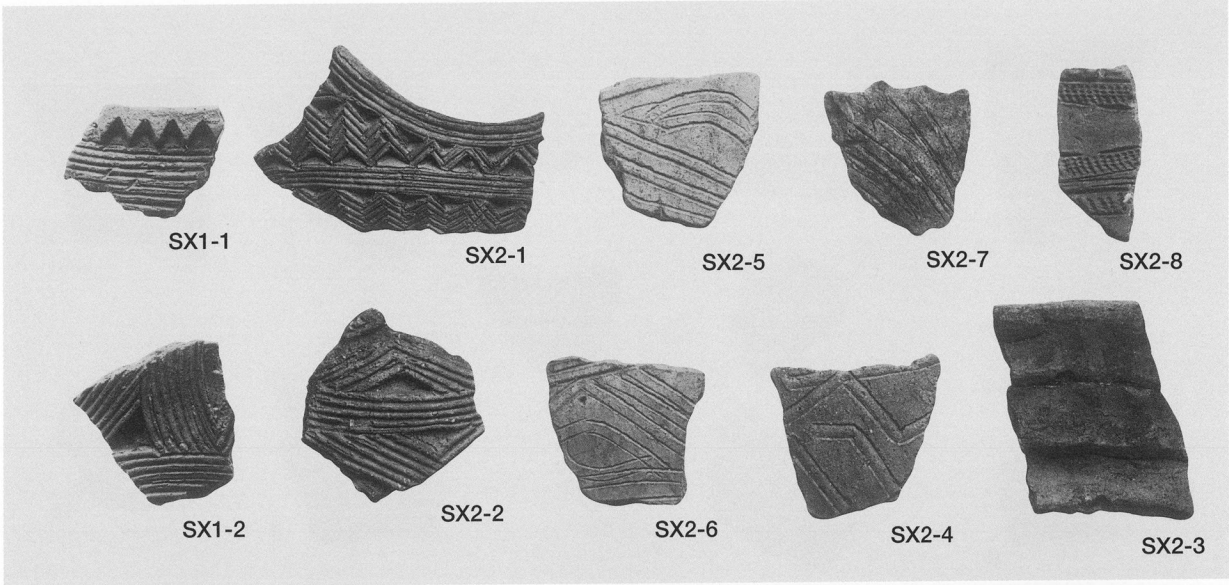
第5号住居跡，第1・2号土坑，遺構外出土遺物



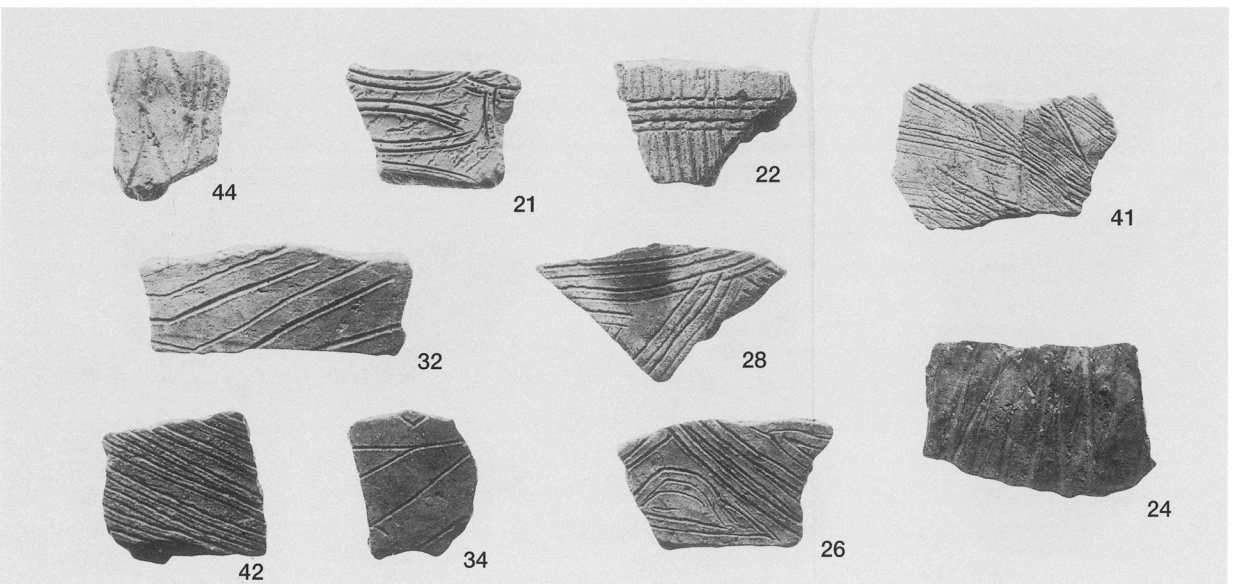
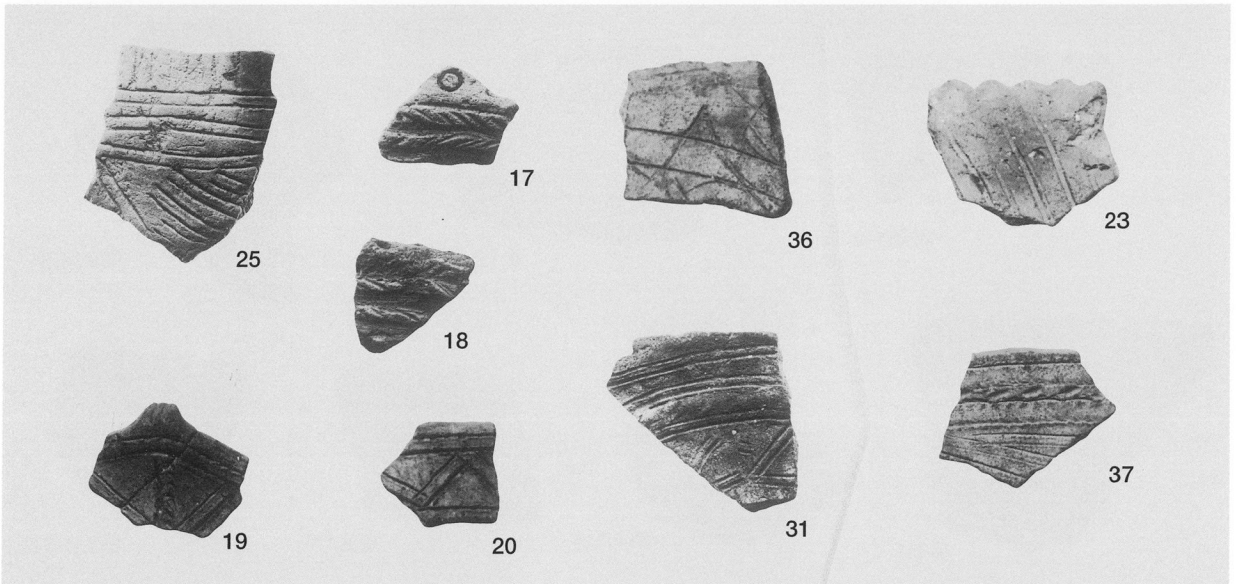
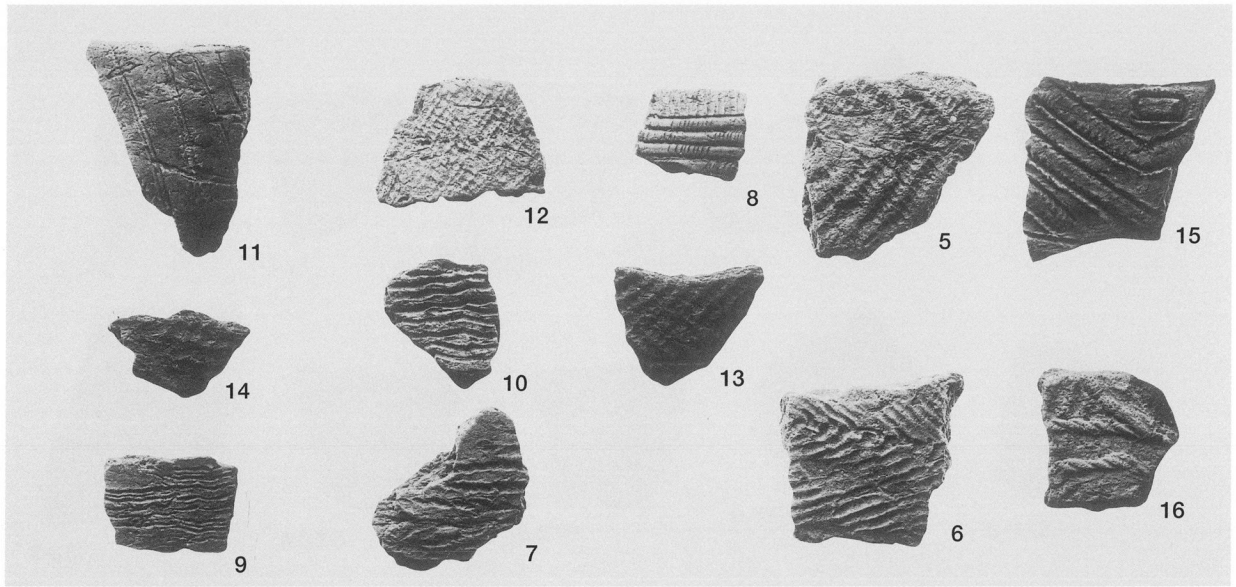
住居跡，土坑出土遺物

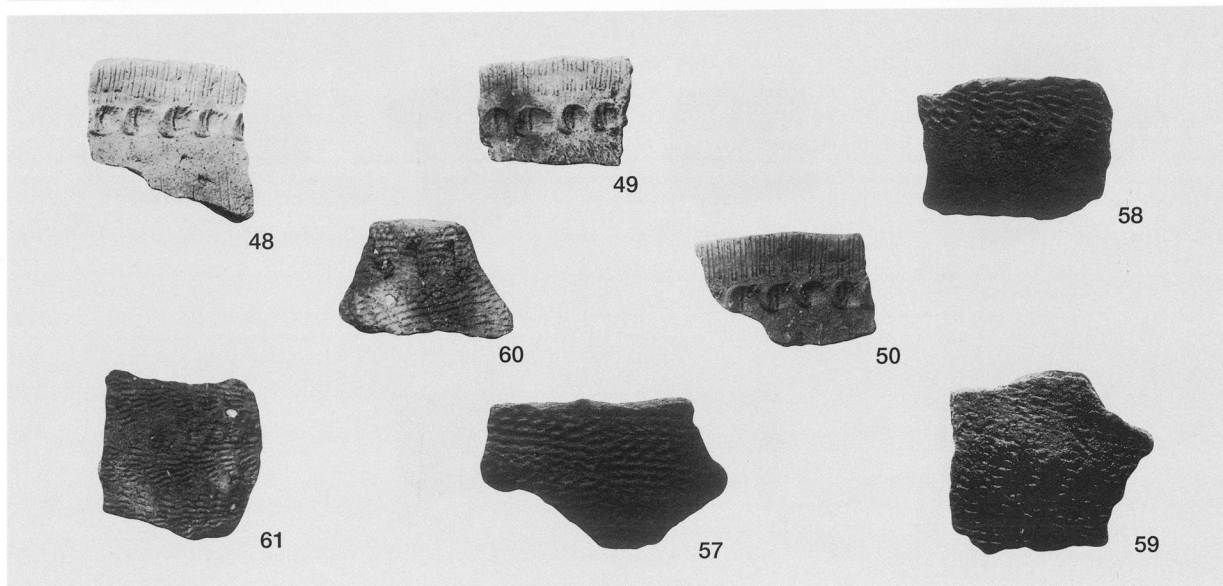
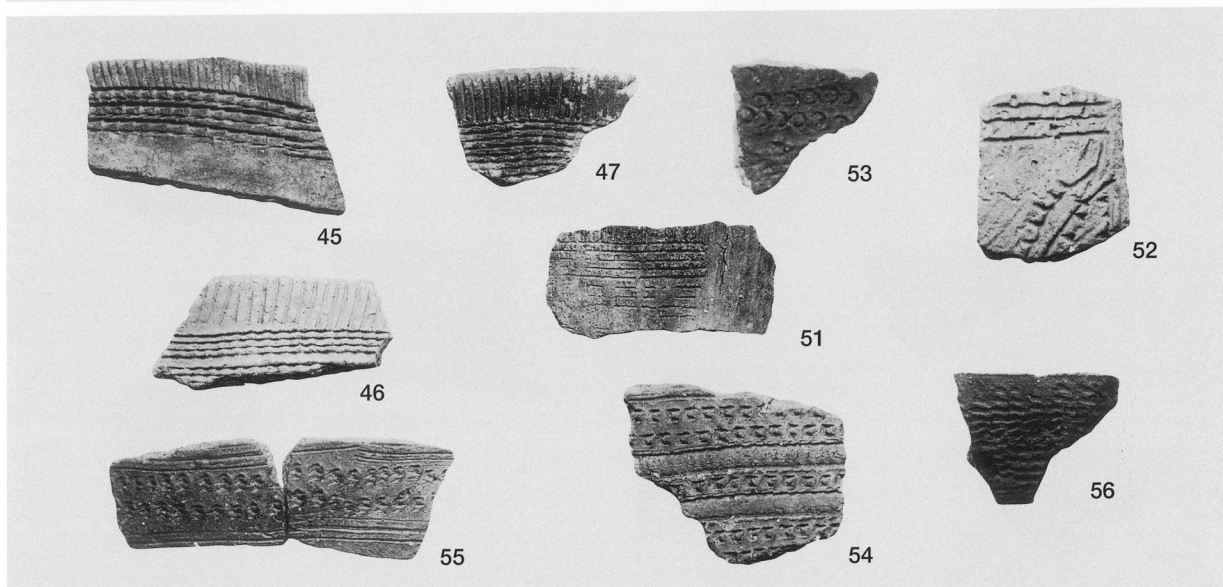
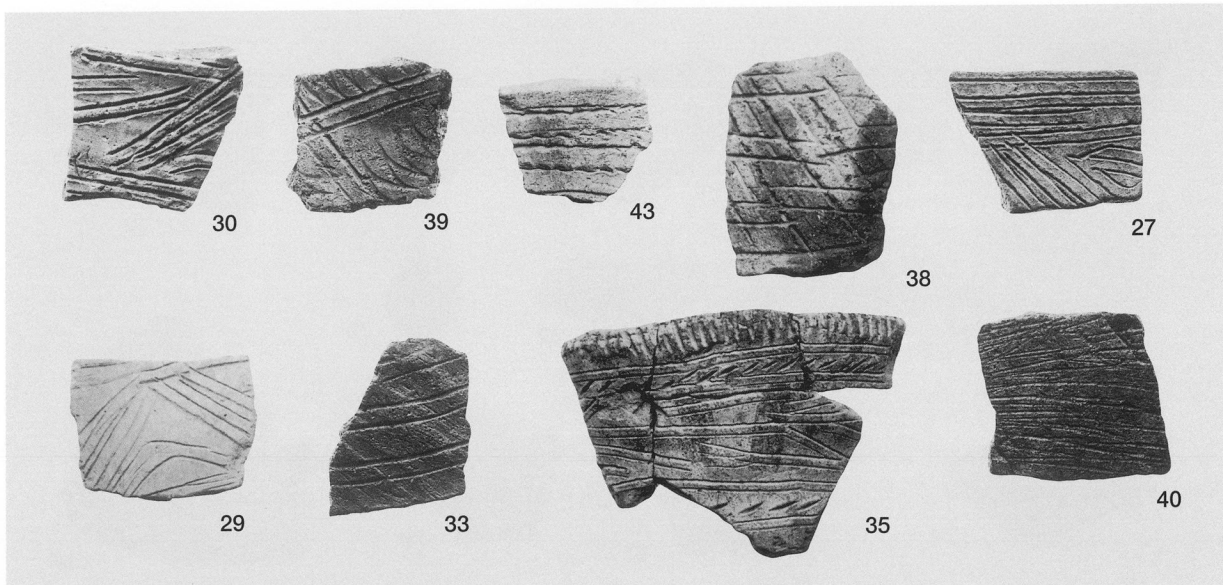


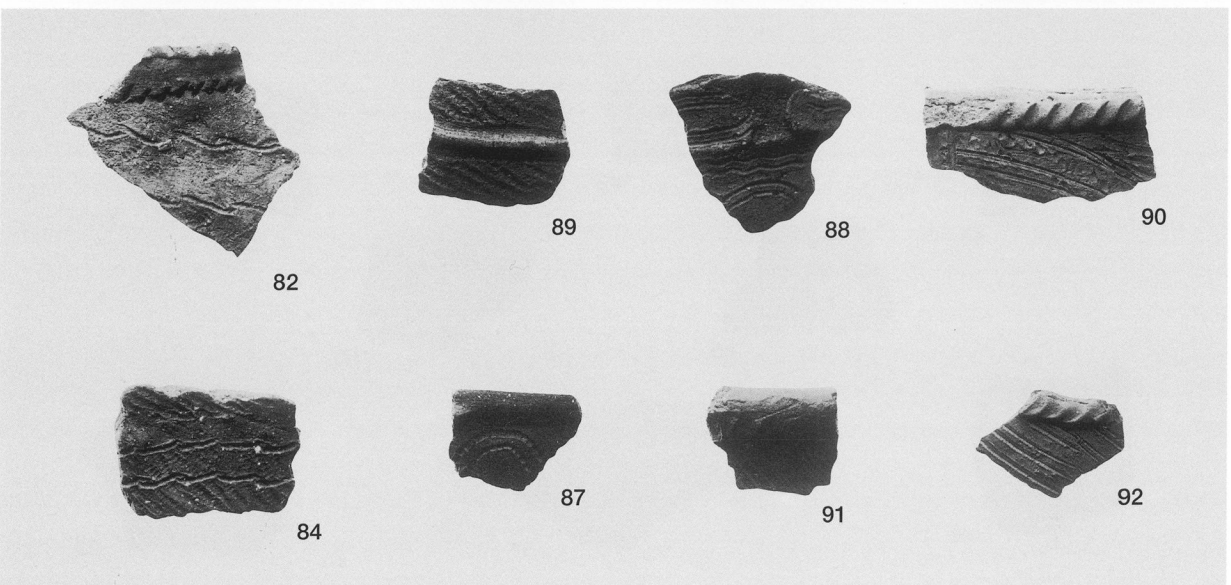
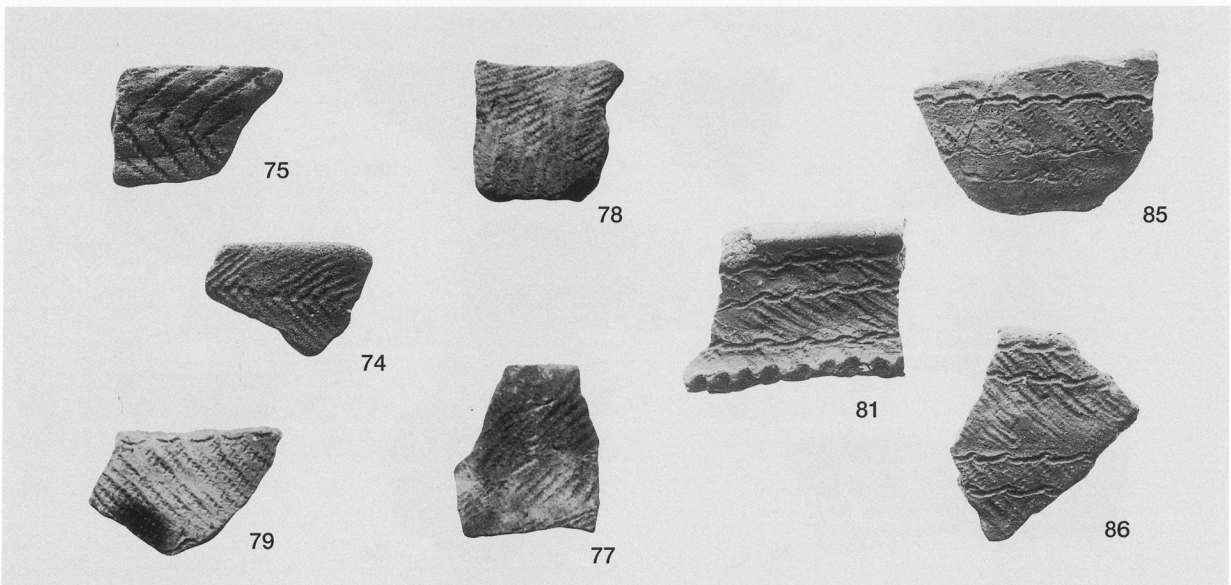
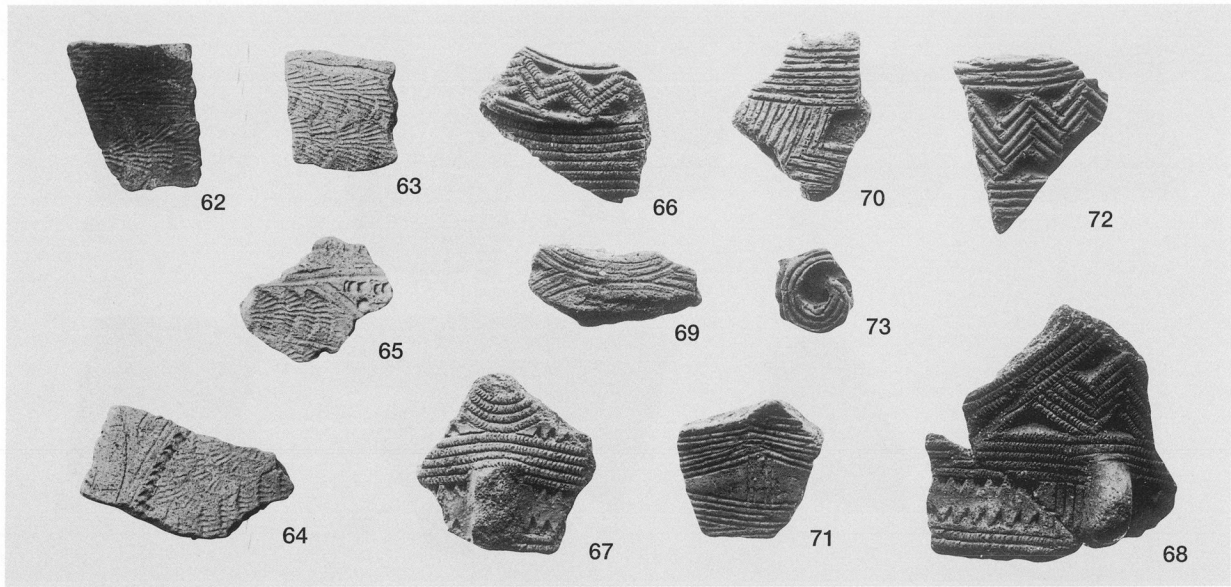
井戸，土坑，溝出土遺物



不明遺構，集石遺構，遺構外出土遺物

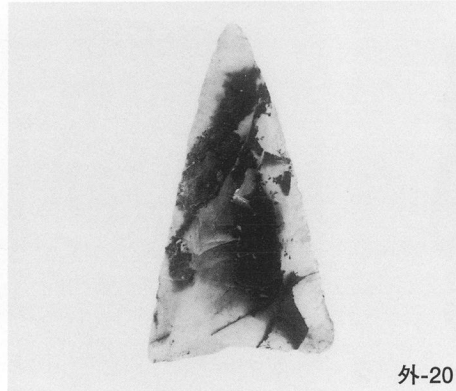
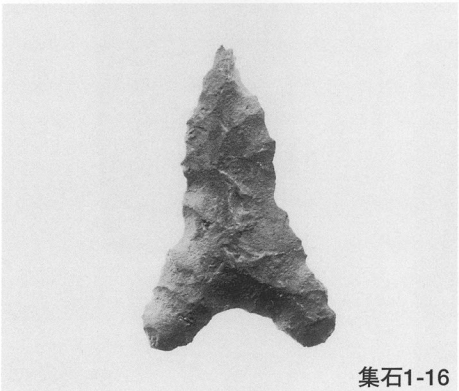
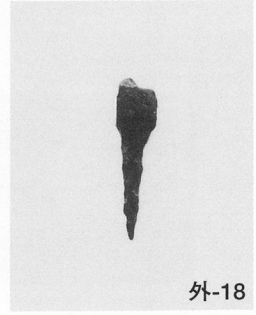
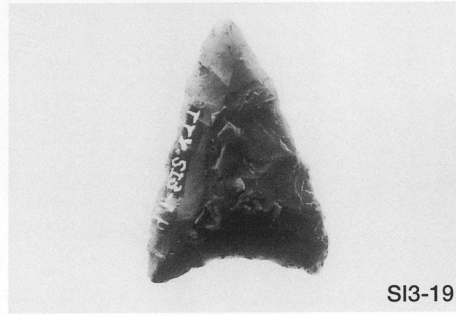
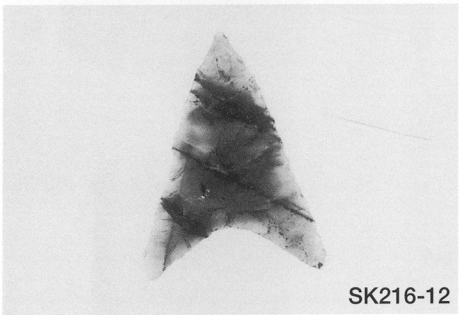
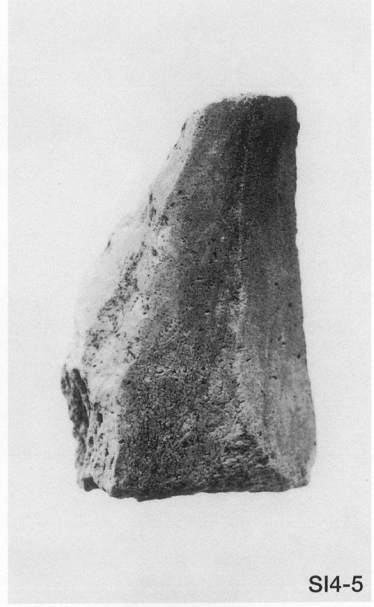






寺山遺跡

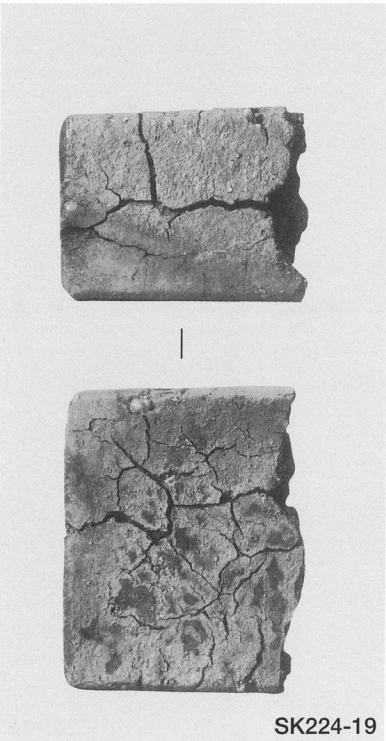
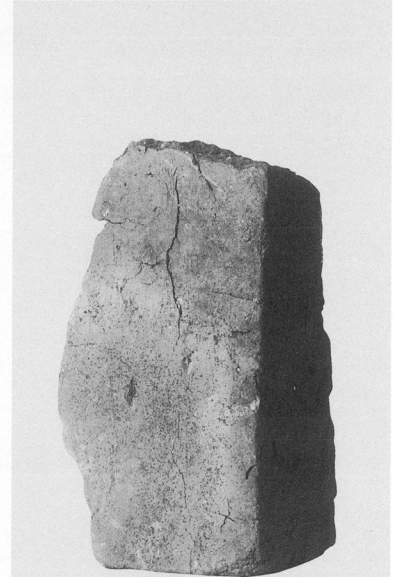
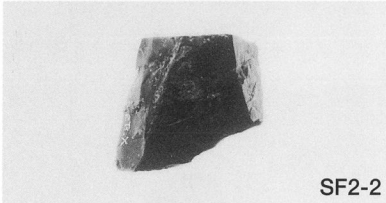
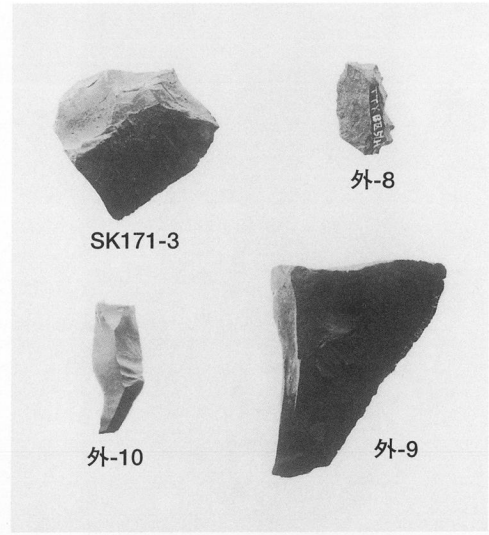
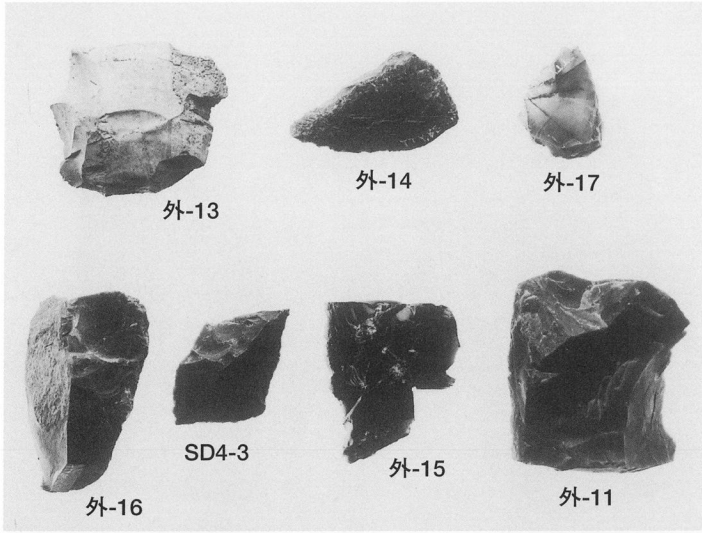
PL63



住居跡，土坑，集石遺構，遺構外出土遺物

PL64

寺山遺跡



土坑，道路跡，窰跡，遺構外出土遺物



第1号窯跡，第224号土坑出土遺物

PL66

寺山遺跡

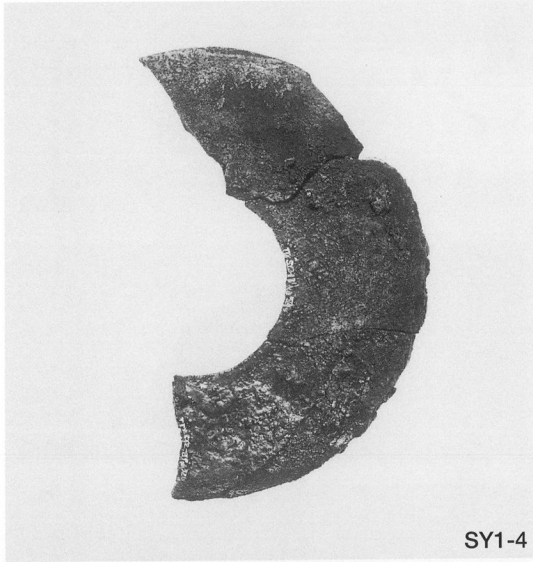


第224号土坑出土遺物

東京大学考古学研究所蔵

寺山遺跡

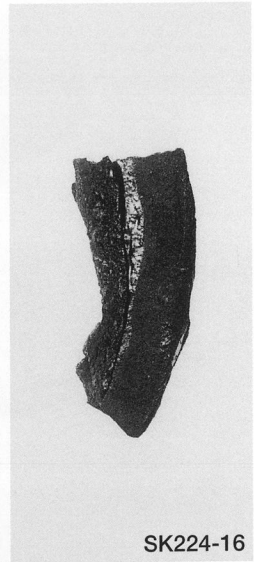
PL67



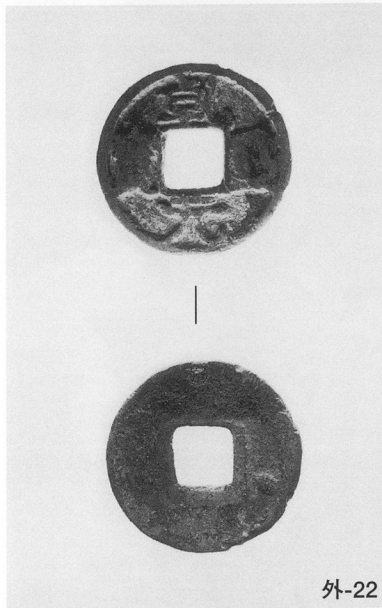
SY1-4



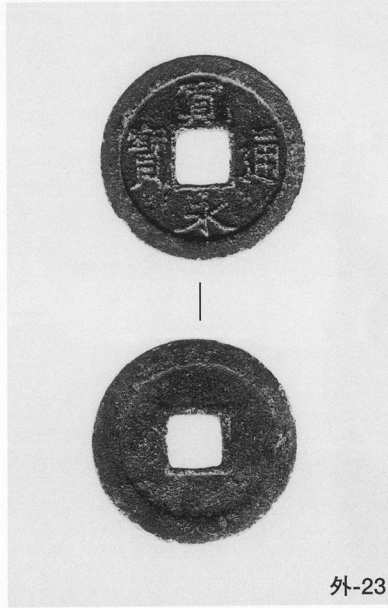
SK224-15



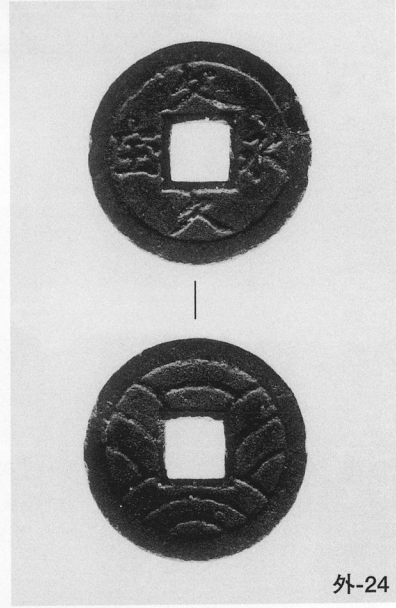
SK224-16



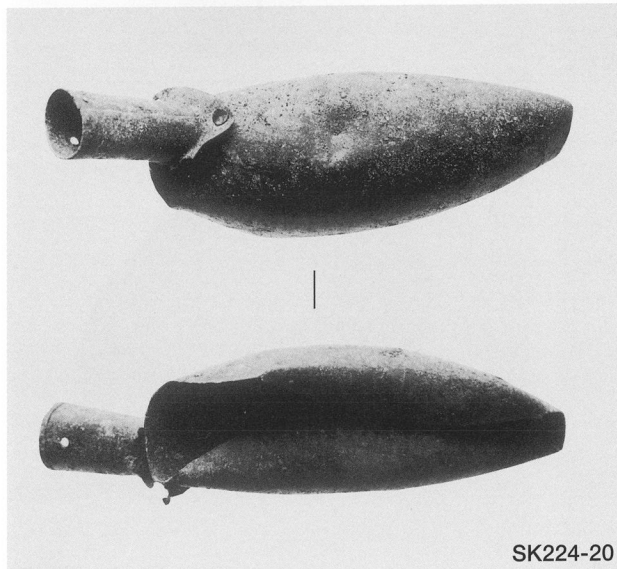
外-22



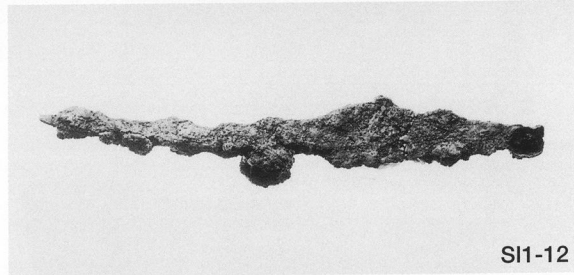
外-23



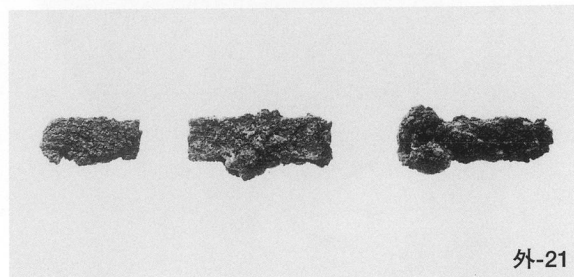
外-24



SK224-20



SI1-12

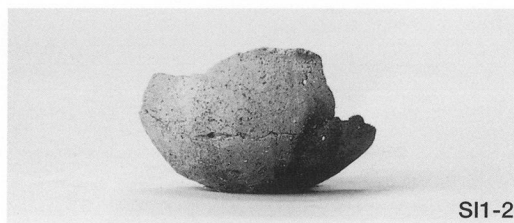


外-21

住居跡，土坑，窯跡，遺構外出土遺物



SI1-1



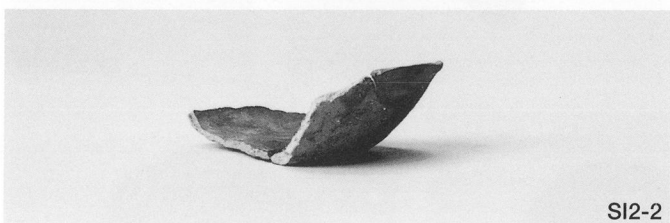
SI1-2



SI2-1



SI1-3



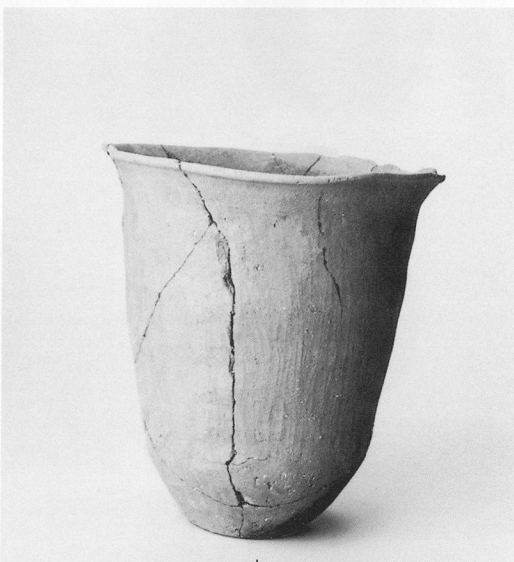
SI2-2



SI2-3



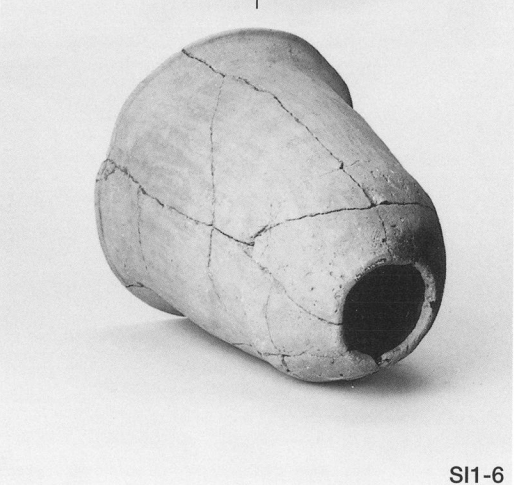
SI1-4



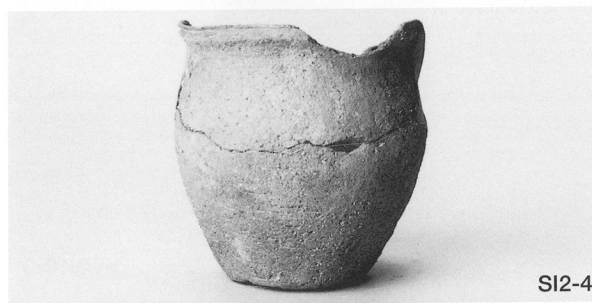
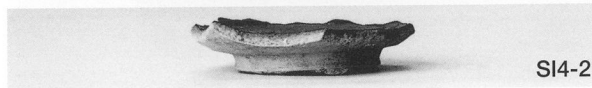
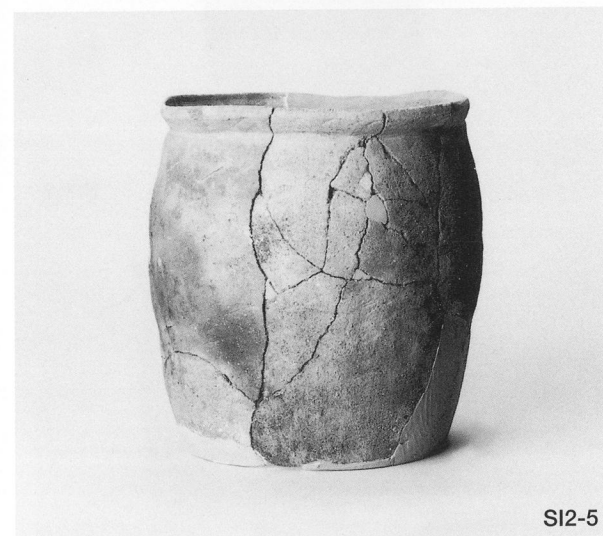
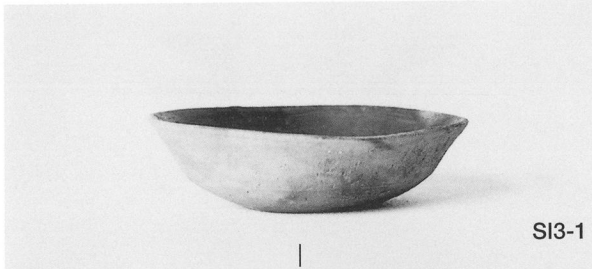
SI1-6



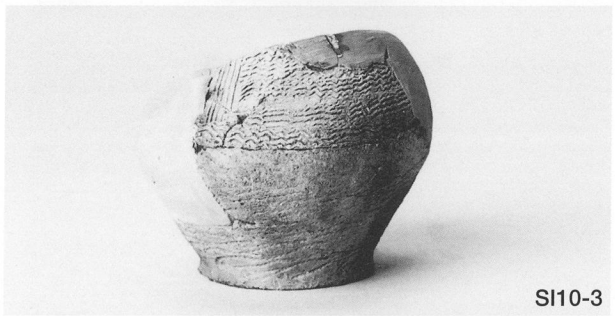
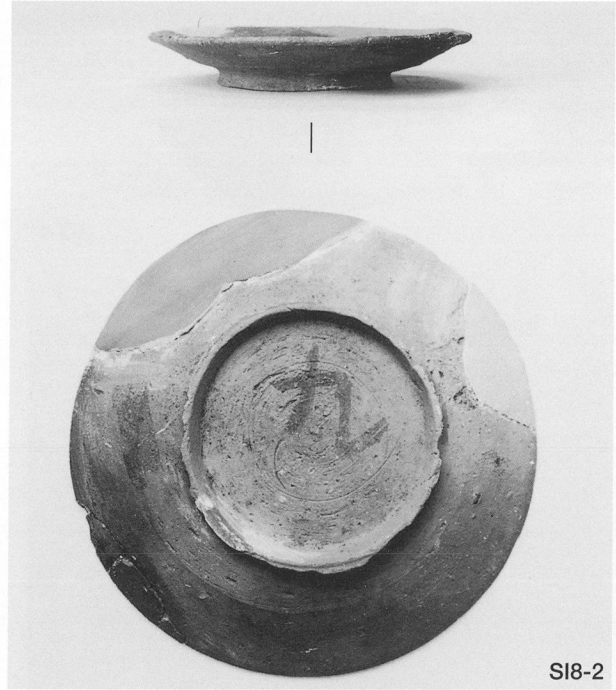
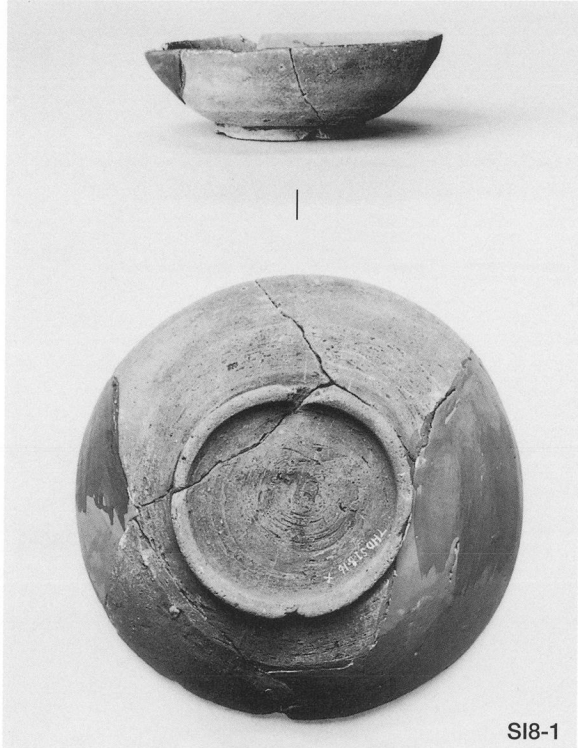
SI1-5



SI1-6



第2～7号住居跡出土遺物



東平遺跡

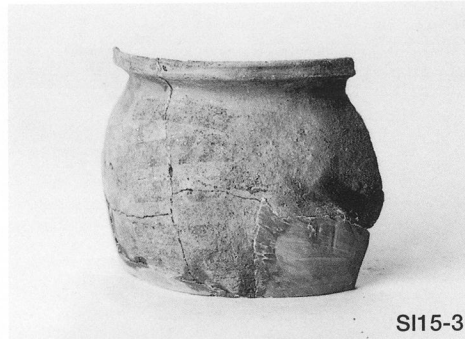
PL71



SI8-3



SI15-1



SI15-3



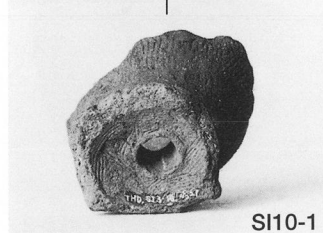
SI10-1



SI15-4



SI15-2



SI10-1



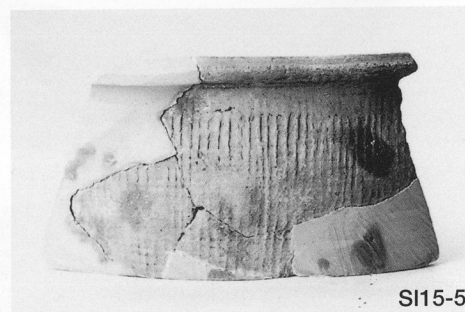
SI16-1



SI10-2



SI17-1



SI15-5



SI17-4



SI17-2



SI13-2



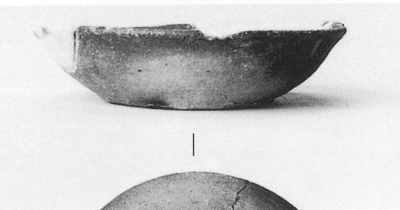
SI17-3



SI16-2



SI14-1



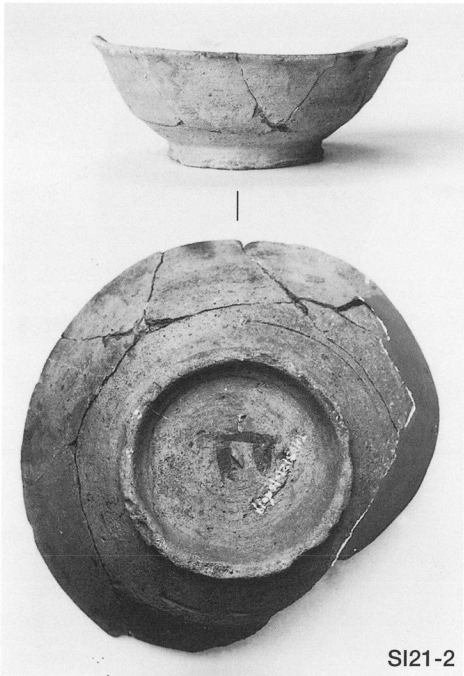
SI18-1



SI14-2



SI18-3



SI21-2



SI21-3



SI19-2

SI22-2



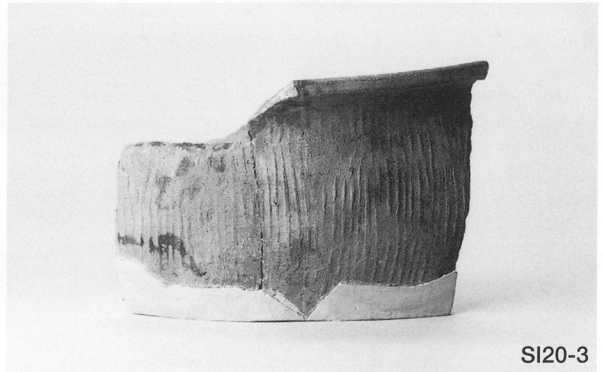
SI20-1



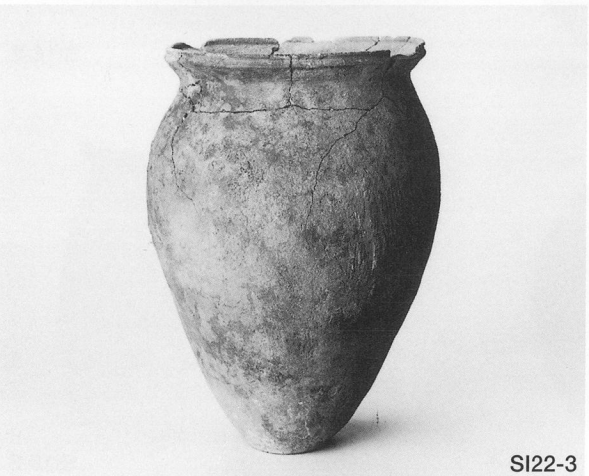
SI21-1



SI20-2



SI20-3



SI22-3



SI18-4



SI22-1



SI23-5



SI23-6



SI23-4



SI23-7



SI24-1



SI23-1



SI25-1



SI26-1



SI26-2



SI22-4



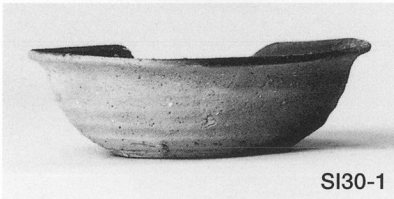
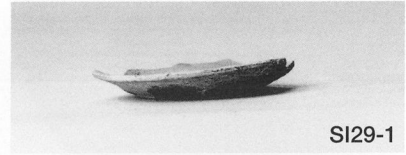
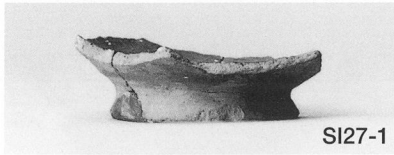
SI25-2

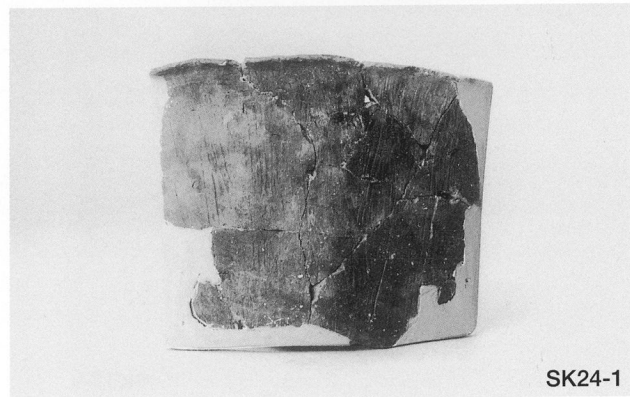
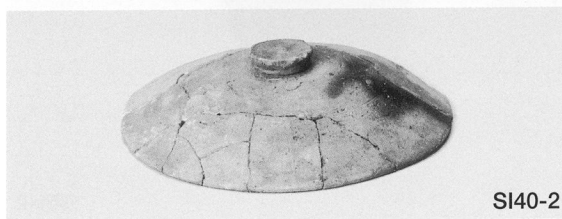
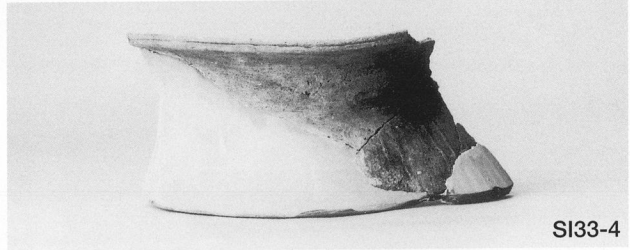


SI23-8

PL74

東平遺跡





PL76

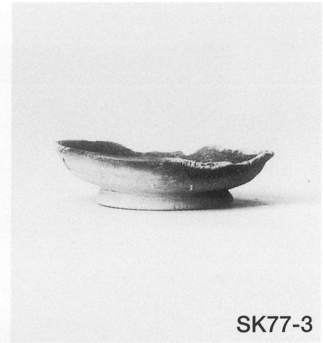
東平遺跡



SK77-1



SK77-2



SK77-3



SX3-1



SD1-1



SD6-1



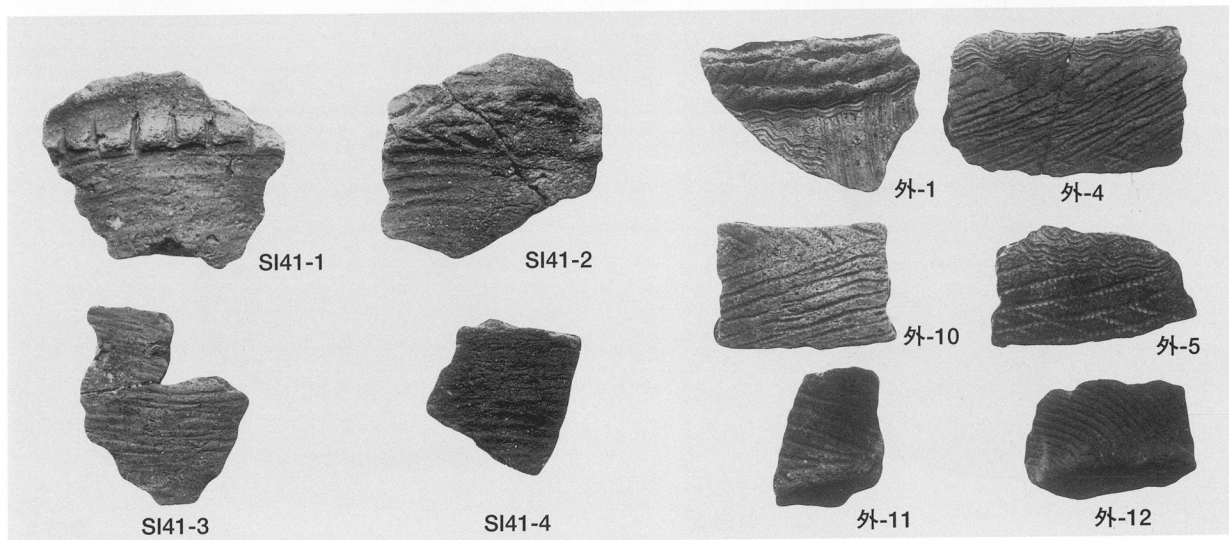
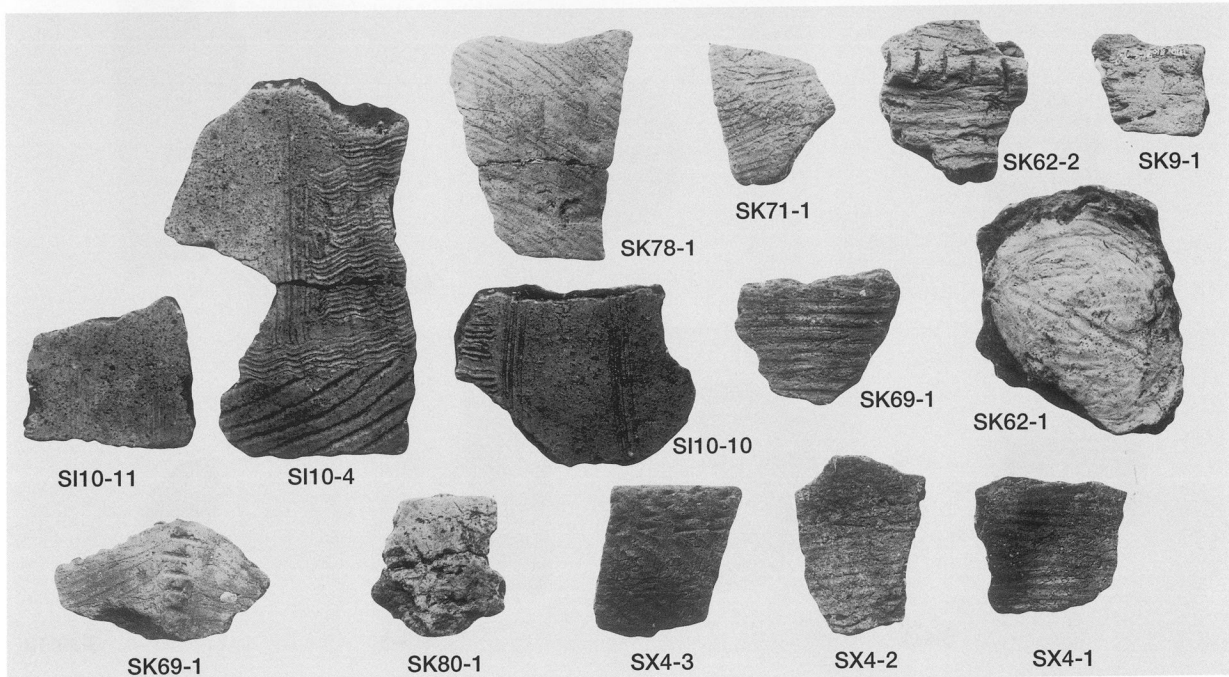
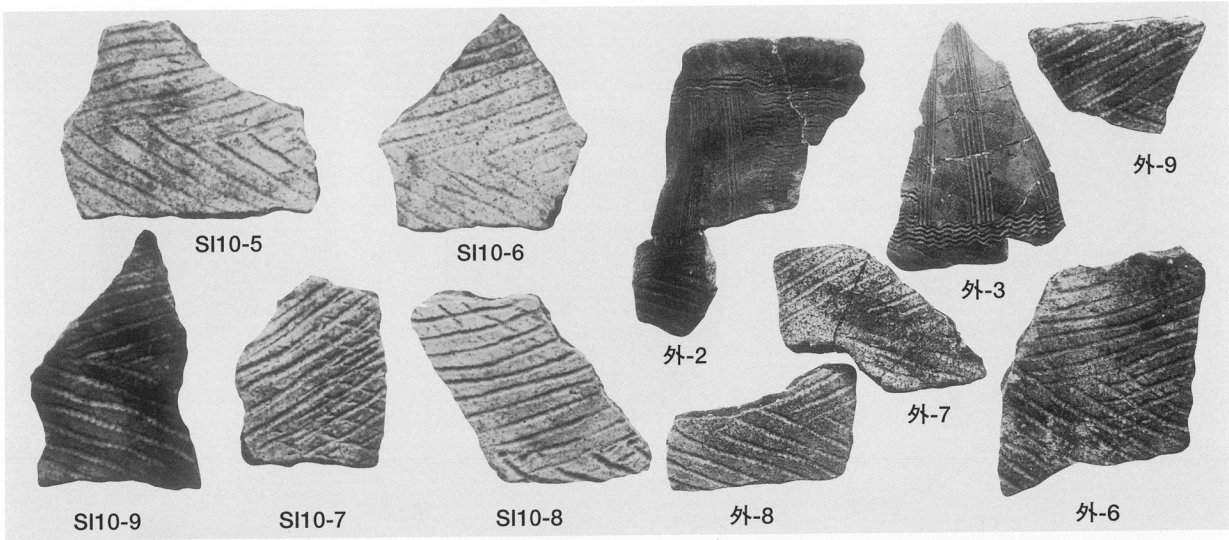
SX5-1



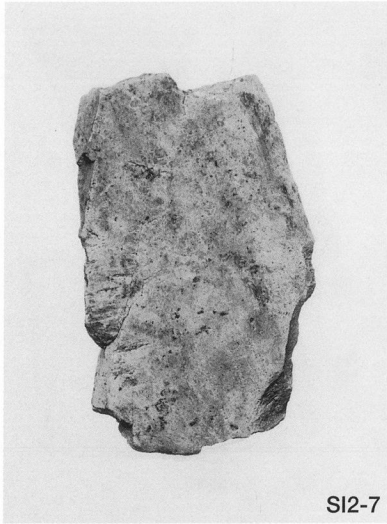
SK52-1



SX5-2



住居跡，土坑，不明遺構，遺構外出土遺物



SI2-7



SI2-8



SI3-4



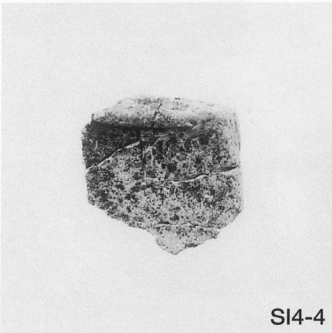
SI2-10



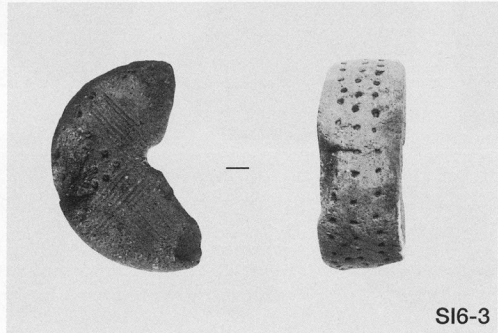
SI2-9



SI4-3



SI4-4



SI6-3



SI10-12



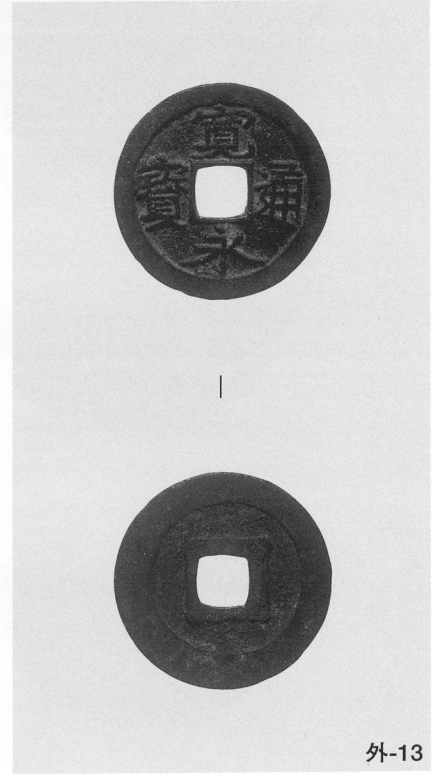
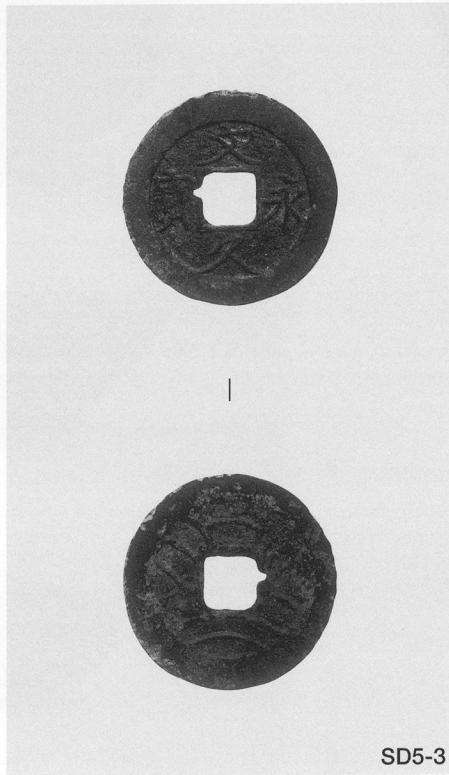
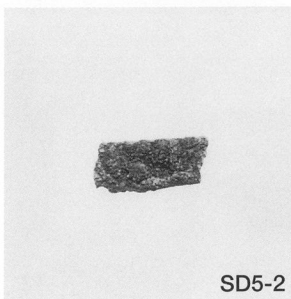
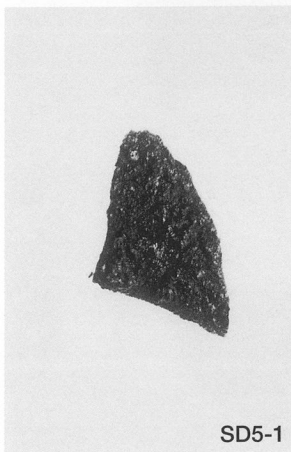
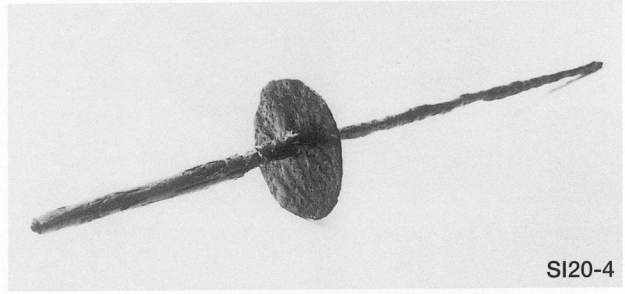
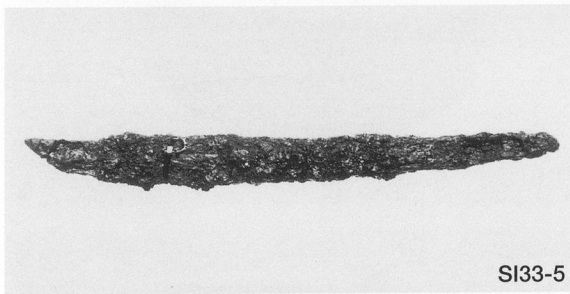
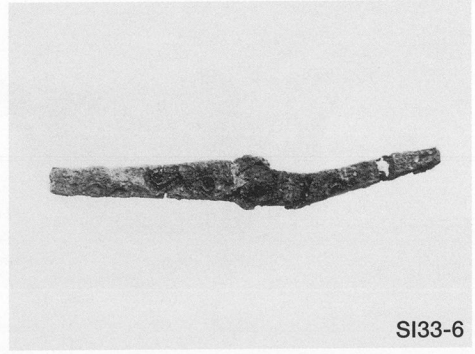
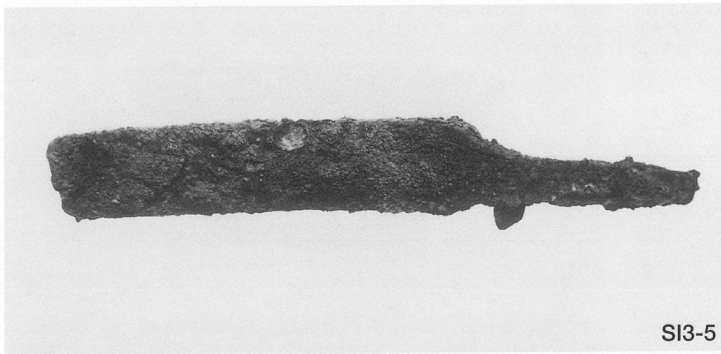
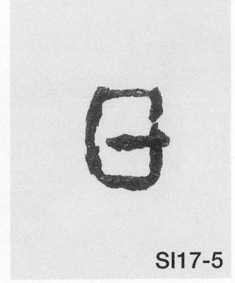
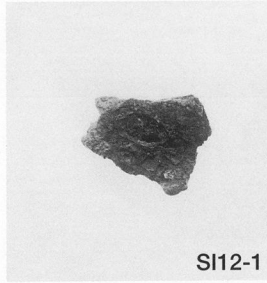
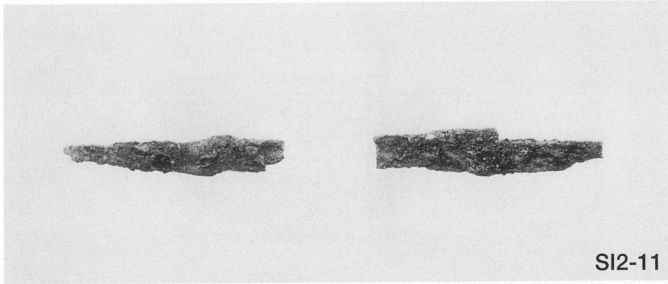
SI25-3



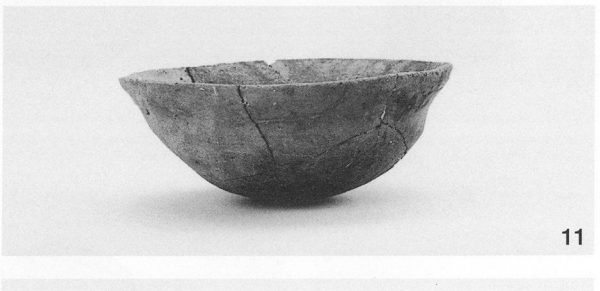
SI18-5

東平遺跡

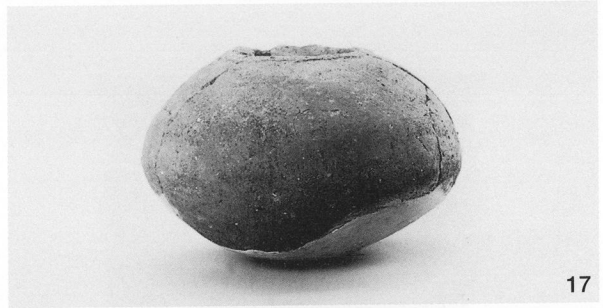
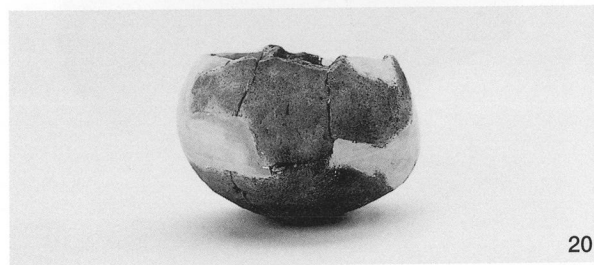
PL79



第2・3・17・20・33号住居跡，第5号溝，遺構外出土遺物



第1号住居跡出土遺物(1)





SI1-25



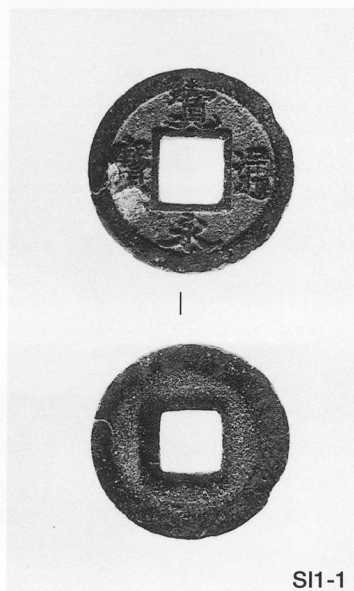
SI1-26



SI1-24



外-1



SI1-1

茨城県教育財団文化財調査報告第150集
北関東自動車道（友部～水戸）建設
工事地内埋蔵文化財調査報告書Ⅲ

寺山遺跡
東平遺跡
坂ノ上塚群

平成11（1999）年3月16日 印刷

平成11（1999）年3月19日 発行

発行 財団法人 茨城県教育財団
〒310-0911 水戸市見和1丁目356番地の2
茨城県水戸生涯学習センター分館内
TEL 029-225-6587

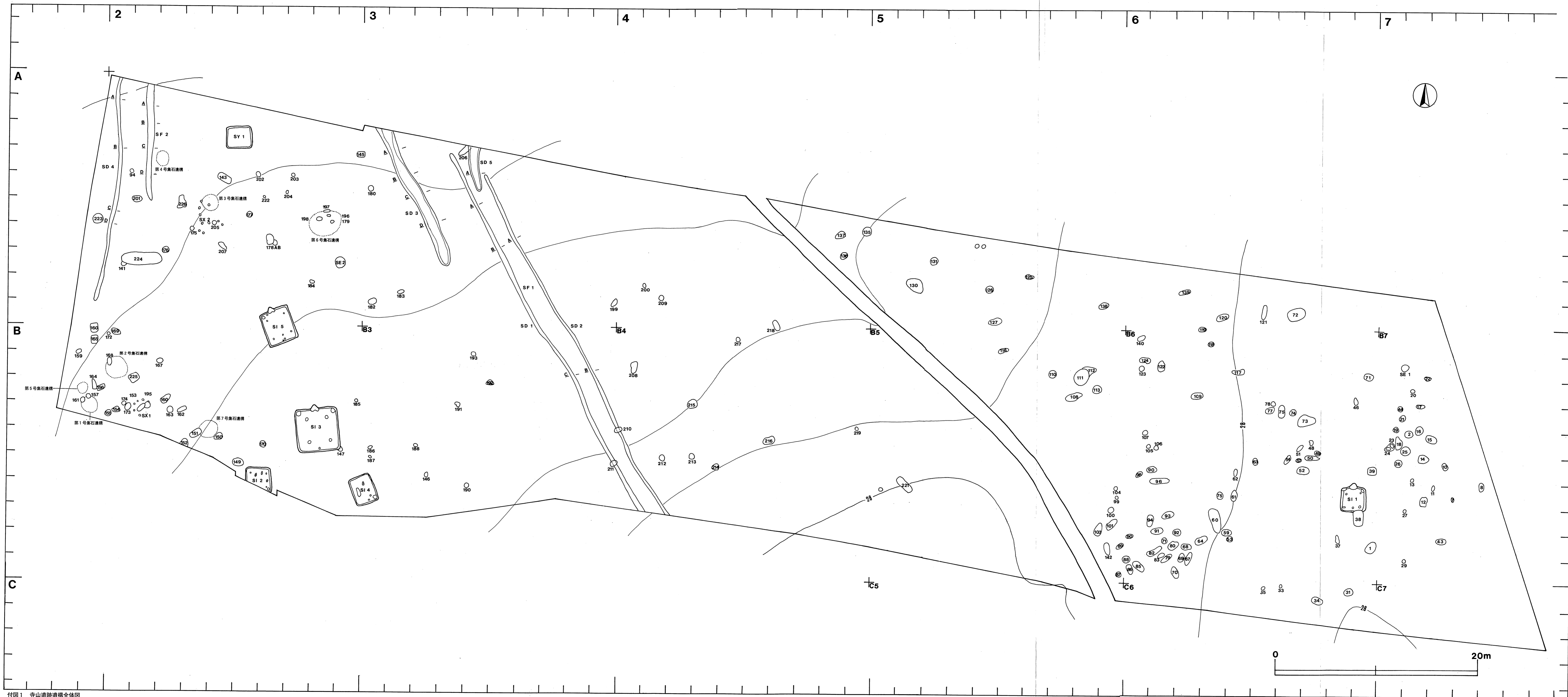
印刷 株式会社 あげぼの印刷社
〒310-0804 水戸市白梅1丁目2番11号
TEL 029-227-5505

付 図

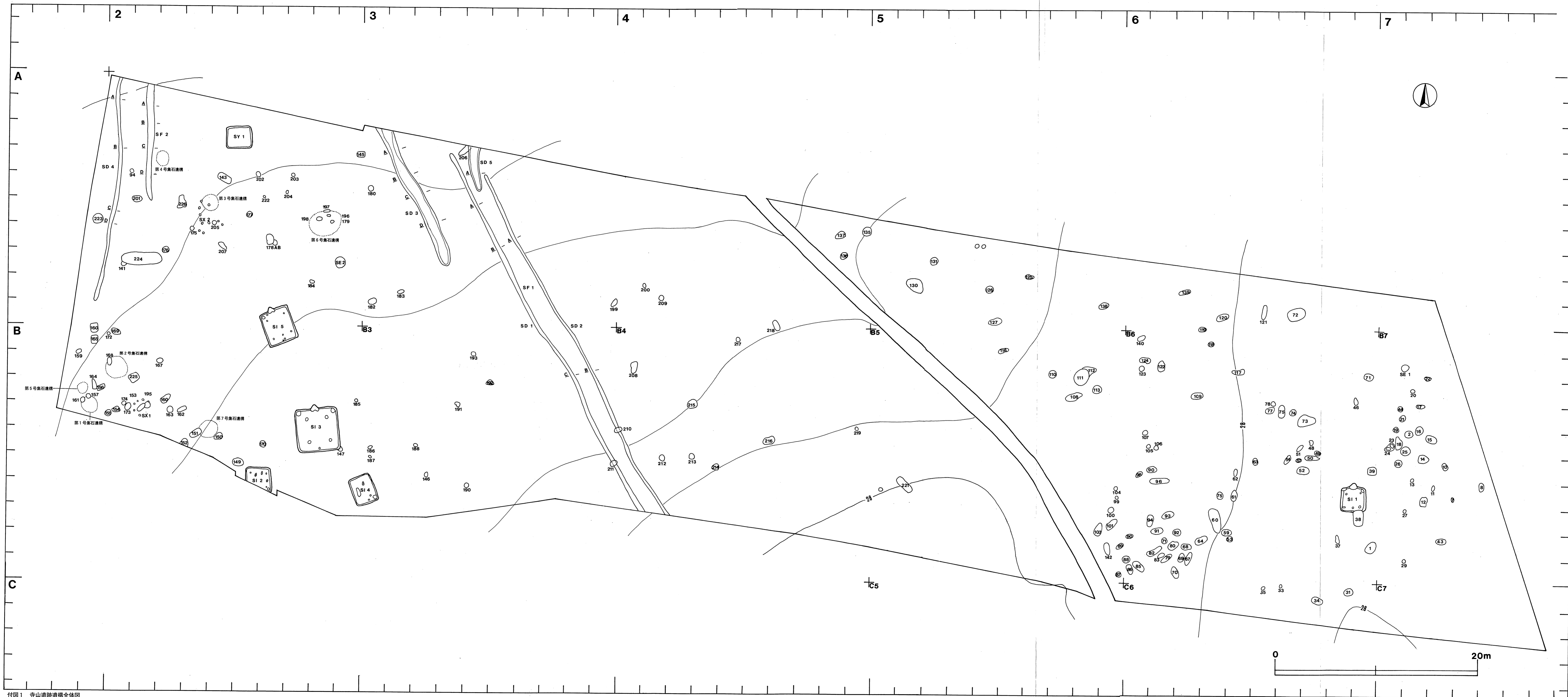
茨城県教育財団文化財調査報告第150集

寺山遺跡遺構全体図

東平遺跡遺構全体図



付図1 寺山遺跡遺構全体図



付図1 寺山遺跡遺構全体図