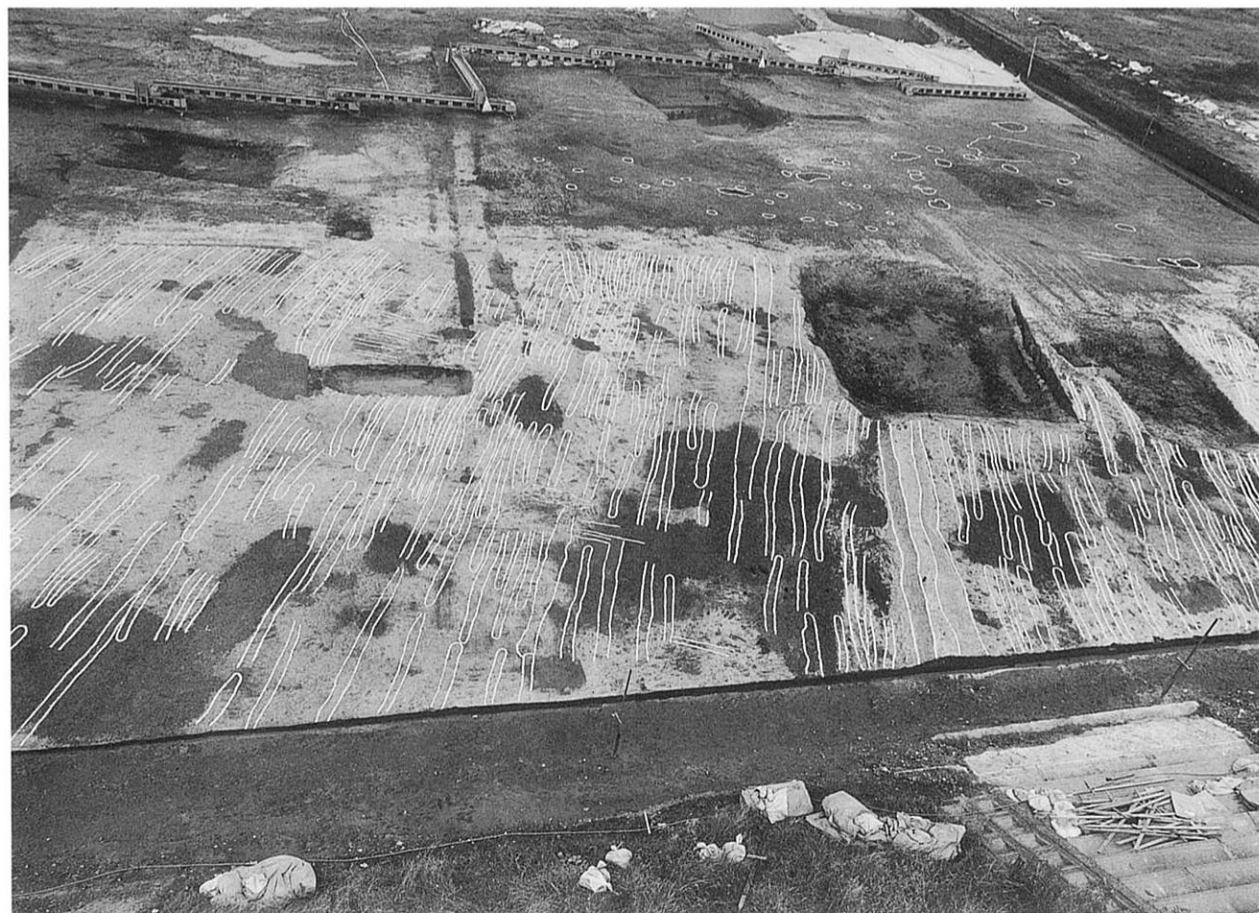


写 真 图 版



1. 第1面 鋤溝



2. 第2面 鋤溝

(その5)

図版2
第2-b面



3. 大河川全景 (南から)



4. 大河川断面 (東から)



5. 大河川 石鏃出土状況



6. 大河川 石臼出土状況



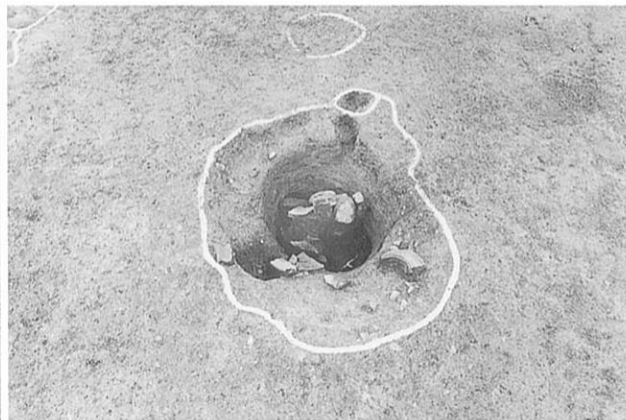
7. 大河川 石臼出土状況



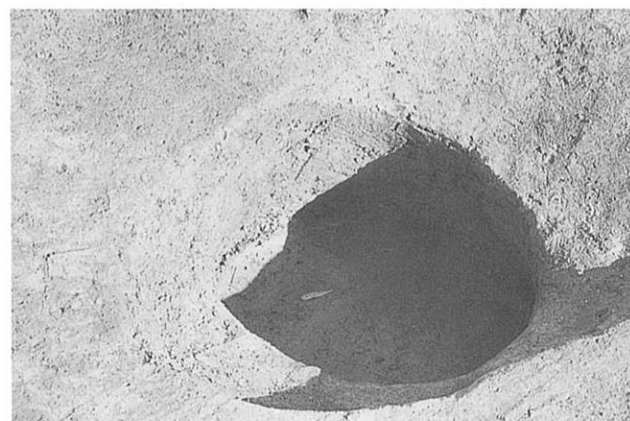
8. 第3面全景 (南から)



9. 3井戸・5溝 (東から)



10. 92井戸 (西から)



11. 309井戸 (南から)



12. 310井戸 (南西から)

(その5)



13. 第4面全景（南から）



14. 第4面東側全景（南から）



15. (南側川内) 遺構301・302全景 (東から)



16. (南側川内) 遺構302全景 (南東から)

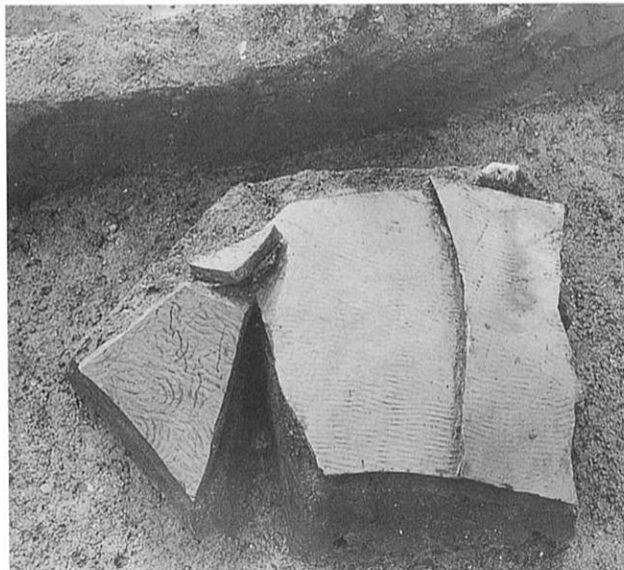
(その5)



17. (南側川内) 遺構303・304・308 埴輪出土状況 (南東から)



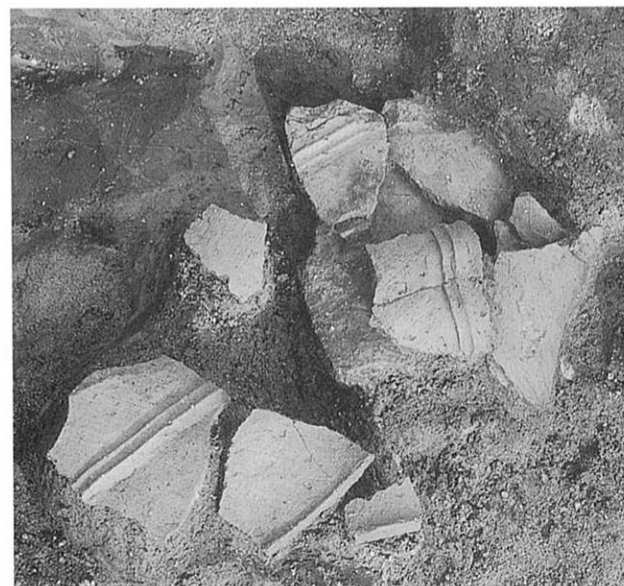
18. (南側川内) 遺構303 埴輪出土状況 (南から)



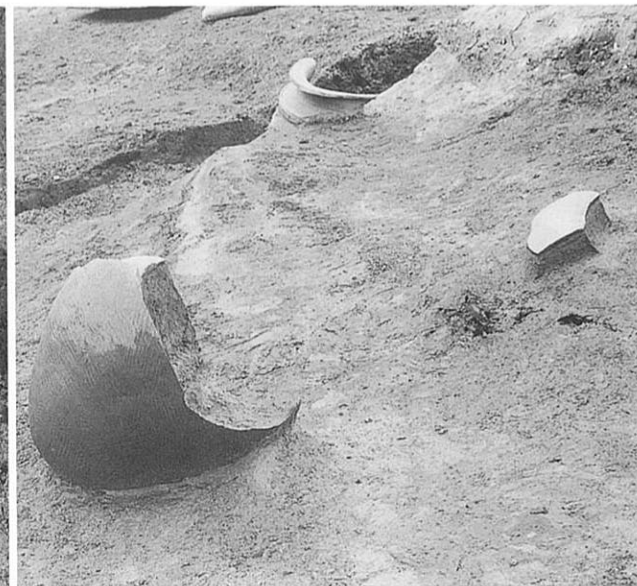
19. (南側川内) 遺構304 埴輪出土状況 (北から)



20. (南側川内) 遺構308 埴輪出土状況 (南東から)



21. (南側川内) 遺構308 埴輪出土状況 (東から)



22. (南側川内) 遺構307・314 土器出土状況 (東から)



23. (南側川内) 遺構312 土器出土状況 (南東から)



24. (南側川内) 遺構313 土器出土状況 (東から)



25. (南側川内) 遺構315 土器出土状況 (西から)



26. (南側川内) 遺構316 土器出土状況 (北東から)



27. (南側川内) 遺構317 土器出土状況 (南から)



28. (南側川内) 遺構318 土器出土状況 (南から)

(その5)



29. わだち跡全景 (南から)



30. わだち跡 (南から)



31. 第5面全景（南東から）



32. 第5面全景（南から）



33. 349溝断面（西から）

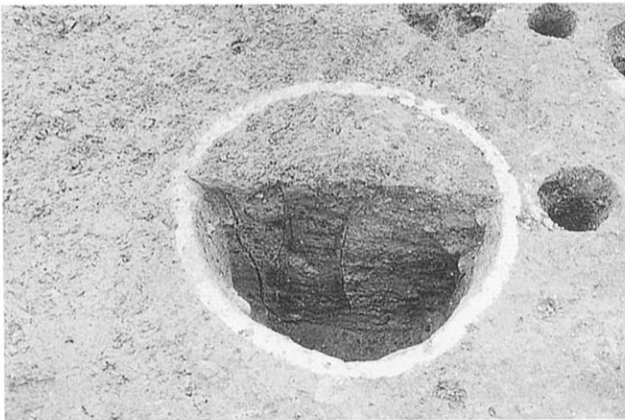


34. 352・353溝断面（西から）

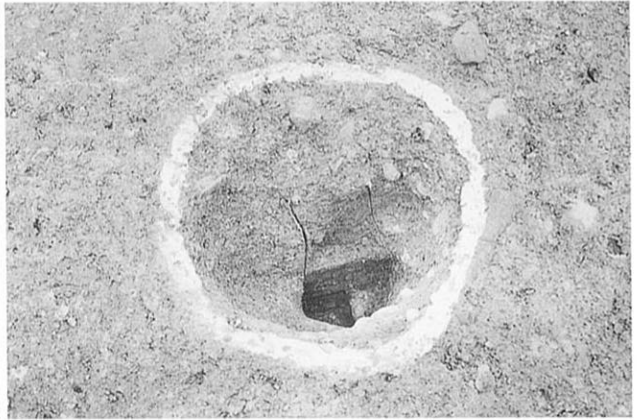
(その5)



35. 竪穴住居（南から）



36. ピット6-1柱穴断面（南西から）



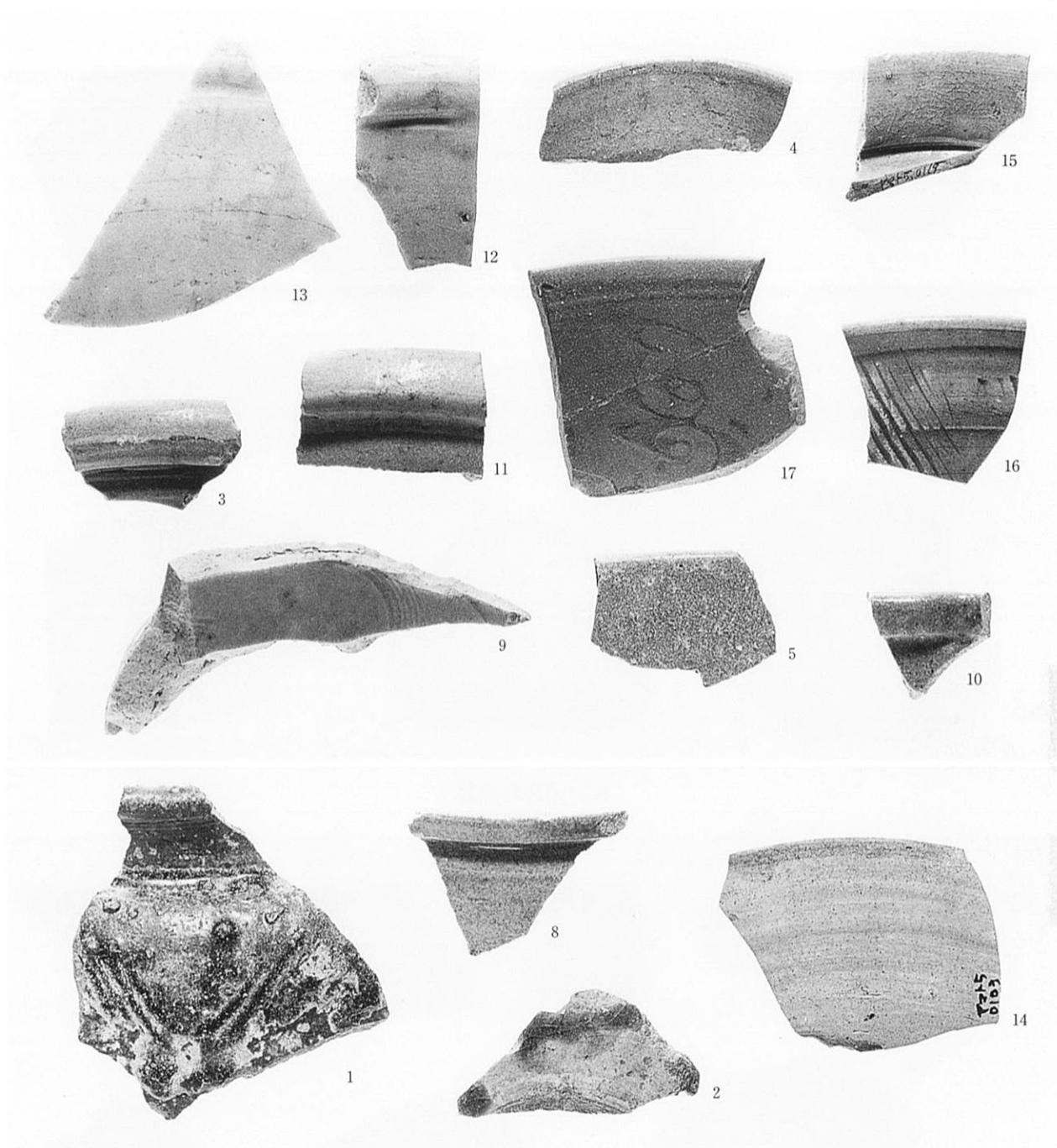
37. ピット6-2柱穴断面（南西から）



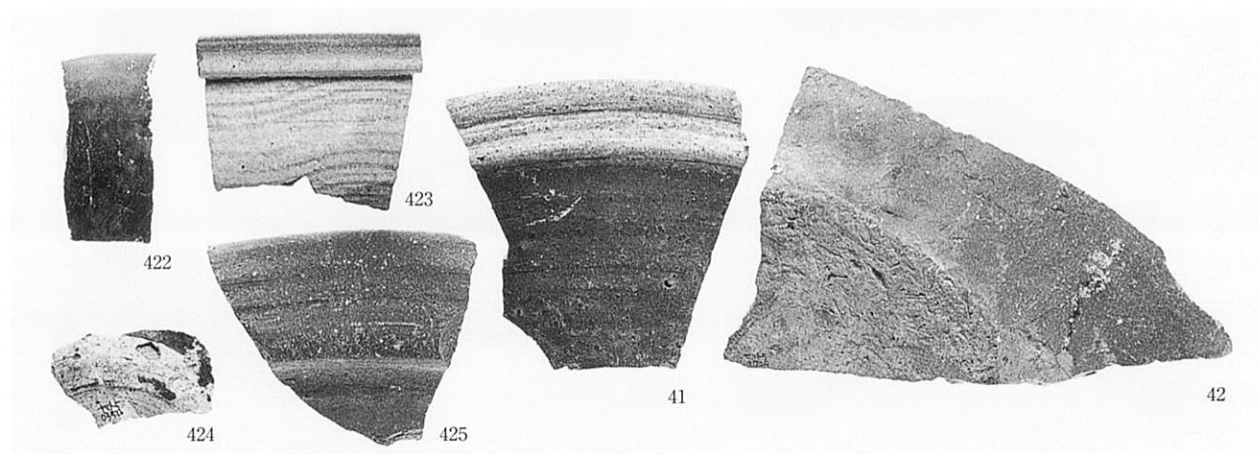
38. ピット6-3柱穴断面（南西から）



39. ピット6-4柱穴断面（北西から）



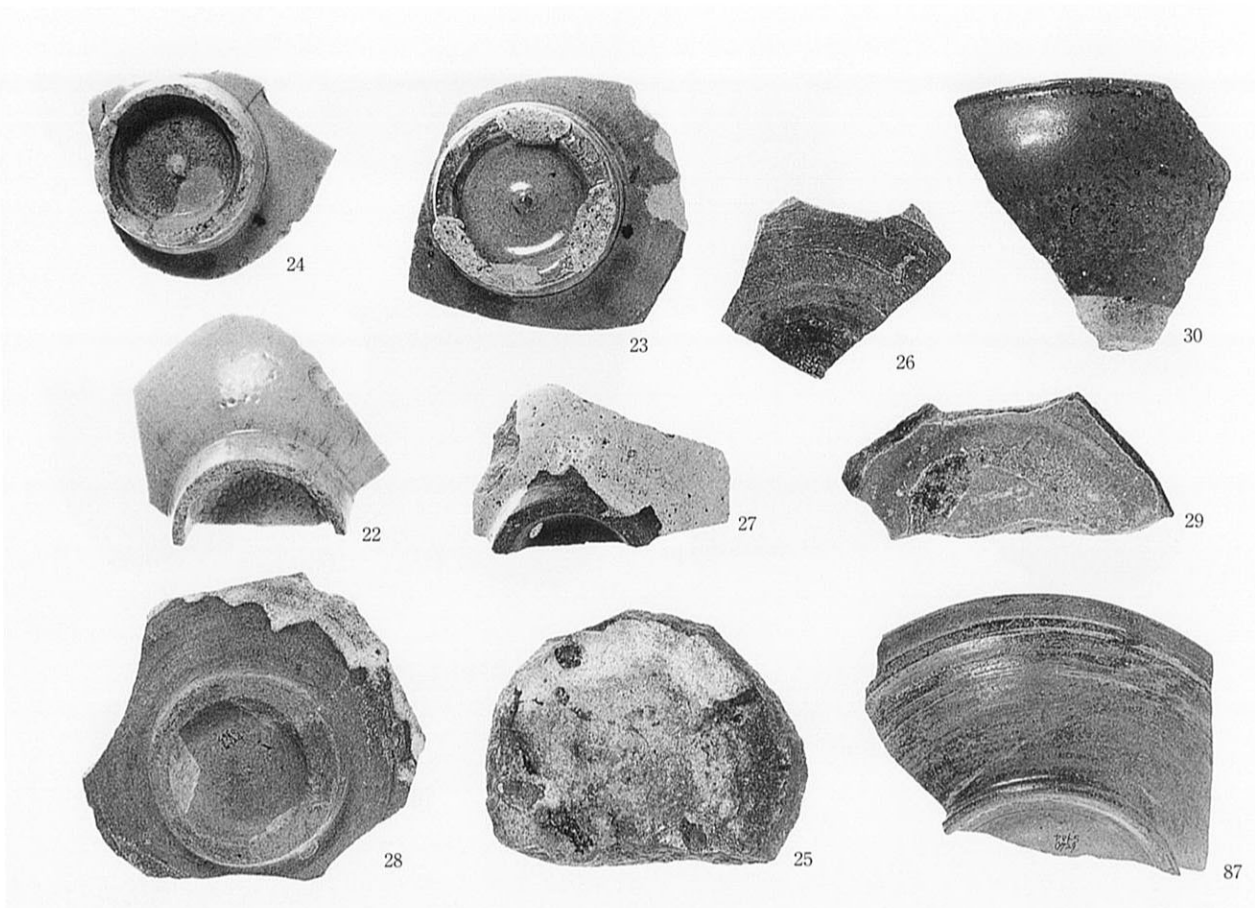
1. 第1面 包含層、第2面 包含層



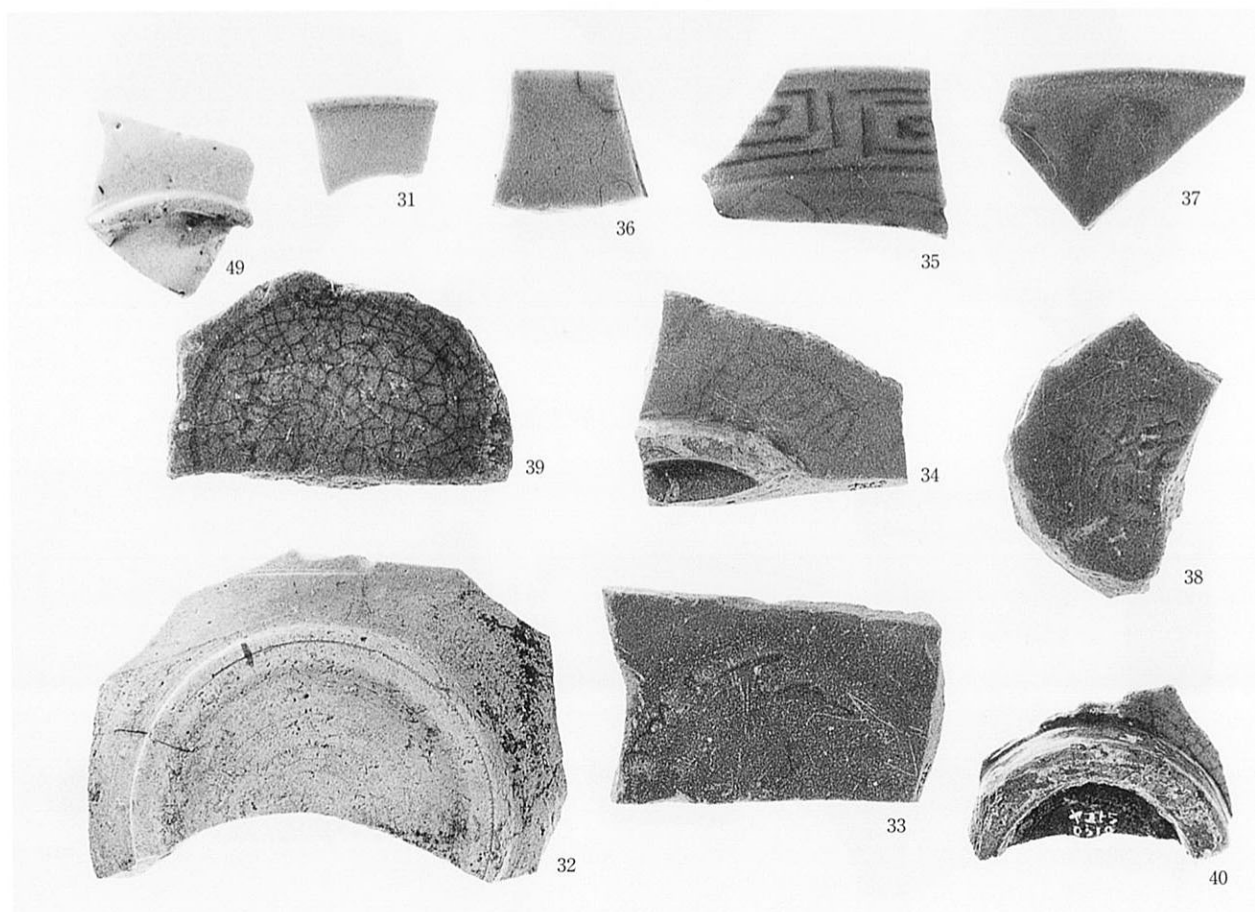
2. 第2-b面 大河川

(その5)

図版12 出土遺物(2) 第2-b面 大石川・西側川



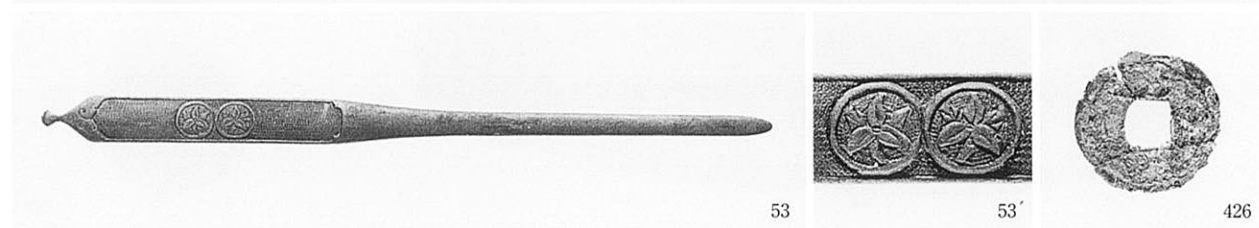
3. 国産陶磁器



4. 輸入陶磁器



5. 近世遺物



6. 中世遺物

(その5)

図版14
出土遺物(4)
第21b面
大石川



58



59



60



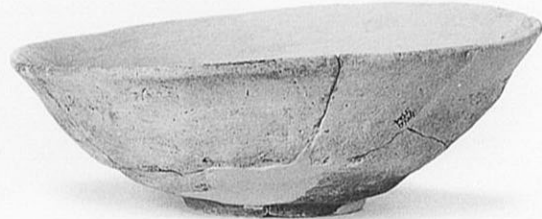
65



67



68



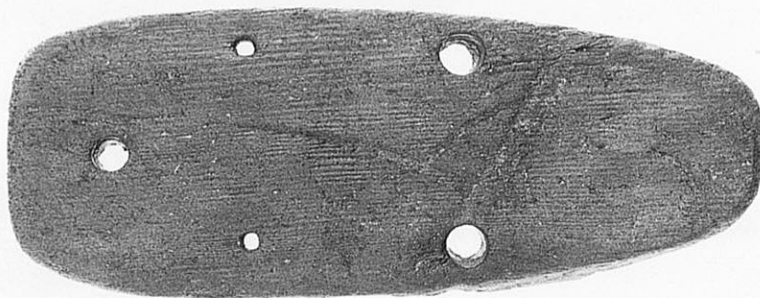
70



74



75



83



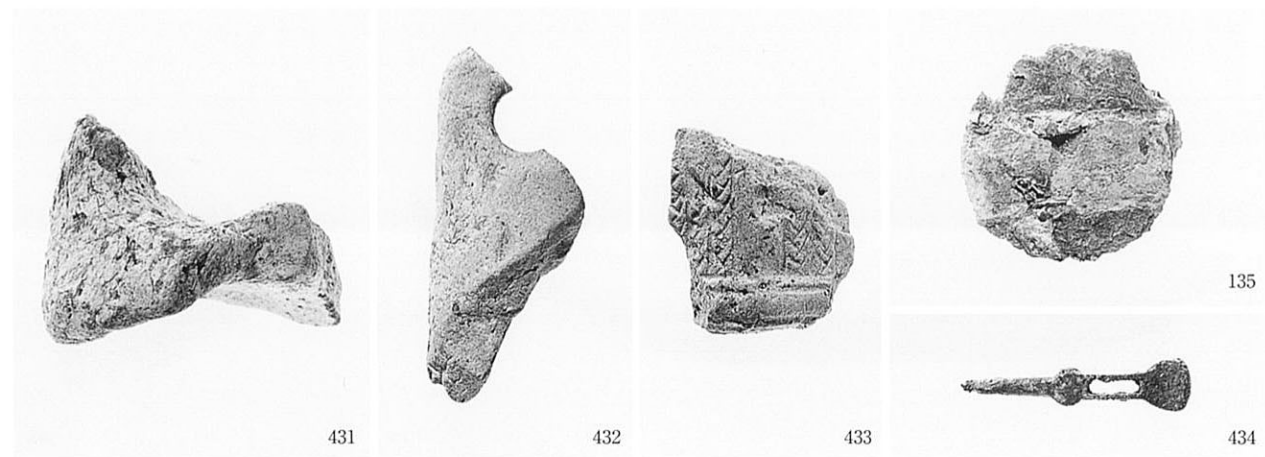
46



47



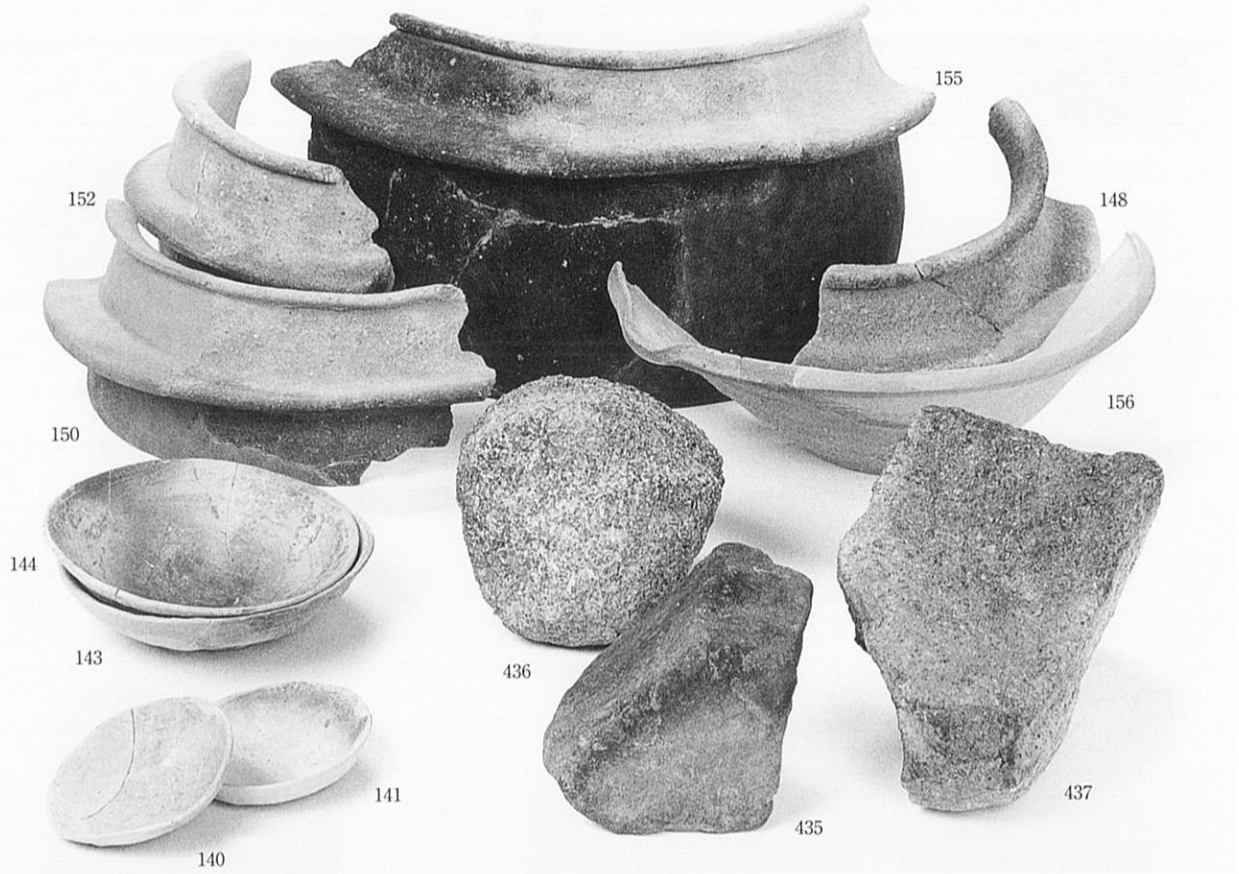
7. 第2-b面 大川



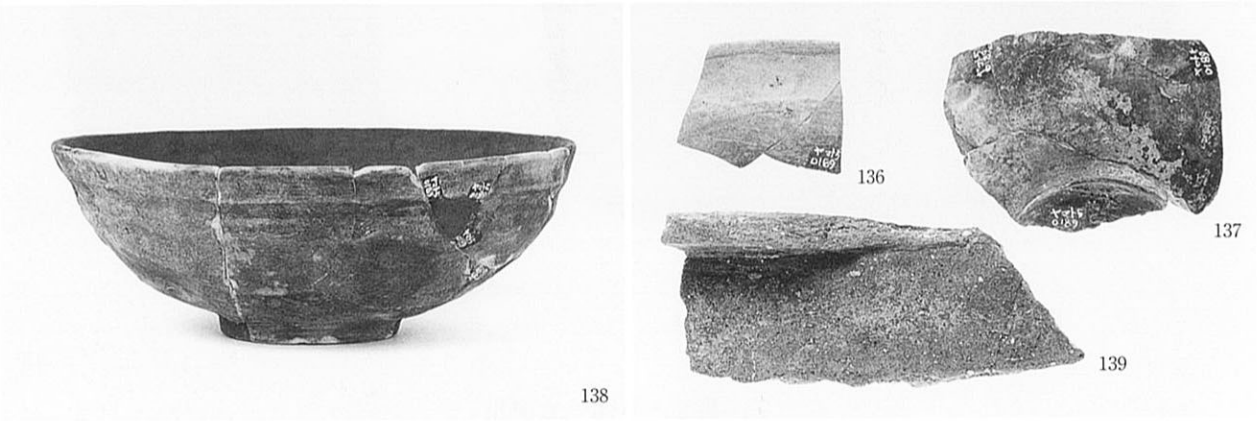
8. 第1~2-b面 包含層

(その5)

図版 16
出土遺物(6)
第3面
92井戸・3井戸・5溝・建物1・包含層



9. 92井戸



10. 3井戸・5溝



11. 建物1

12. 包含層



13. (南側川内) 遺構300~303・307・312・316・318・321、南側川



14. (南側川内) 遺構302・303

(その5)

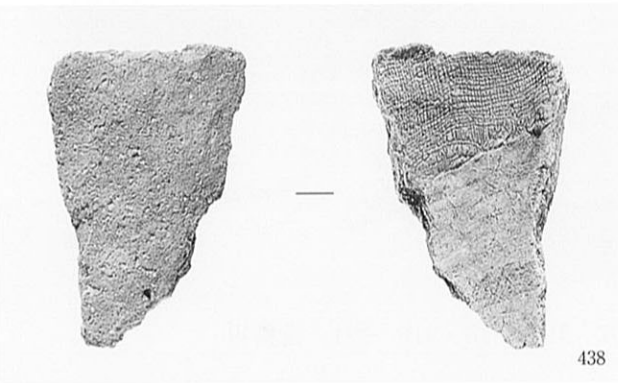
図版18 出土遺物(8) 第4面 南側川・包含層・黒茶層(整地土)



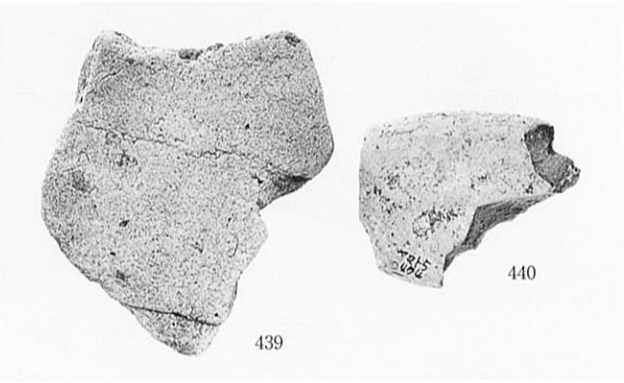
15. (南側川内) 遺構302・南側川



16. 含包層



17. 南側川



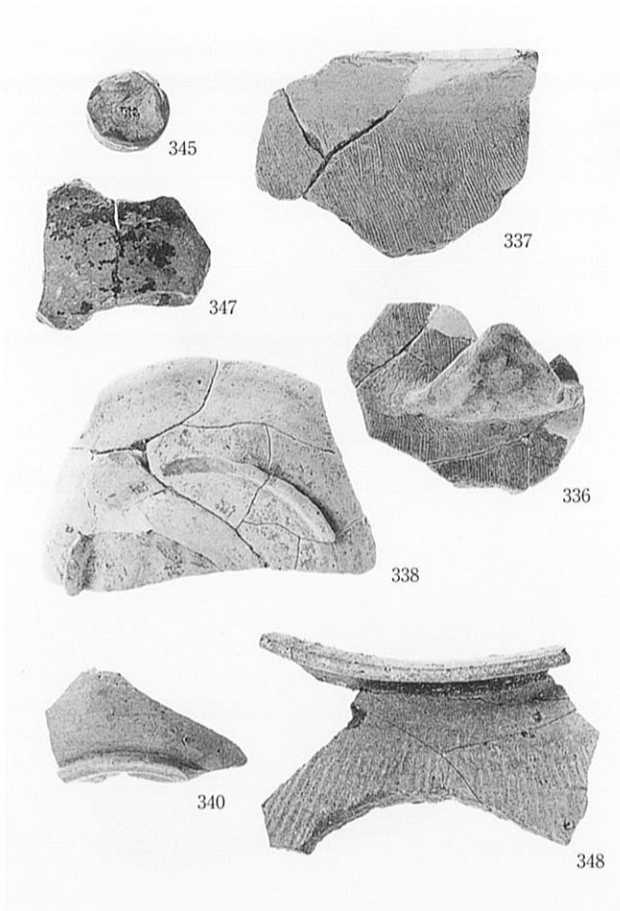
18. 黒茶層(整地土)・包含層



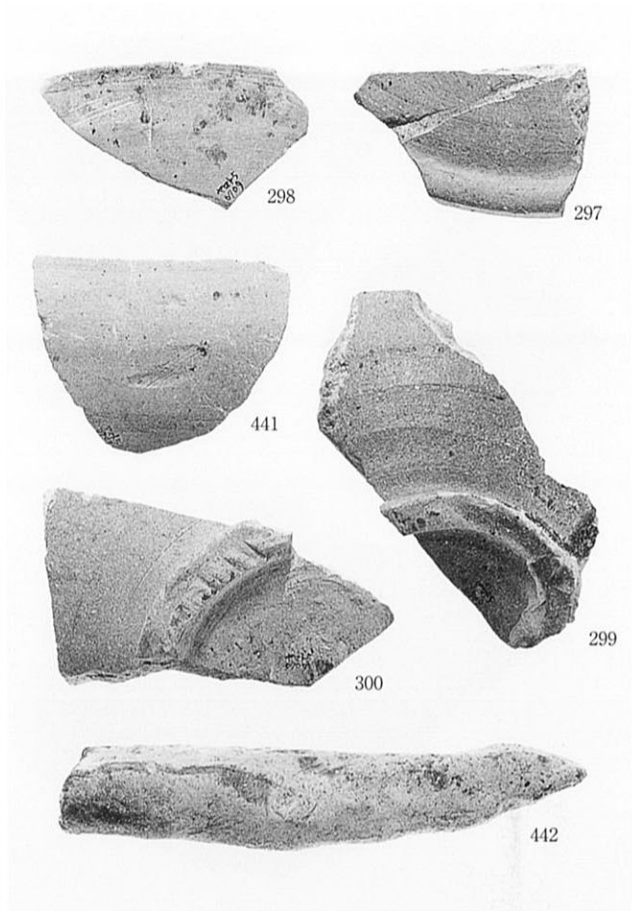
19. 黒茶層(整地土)・包含層

(その5)

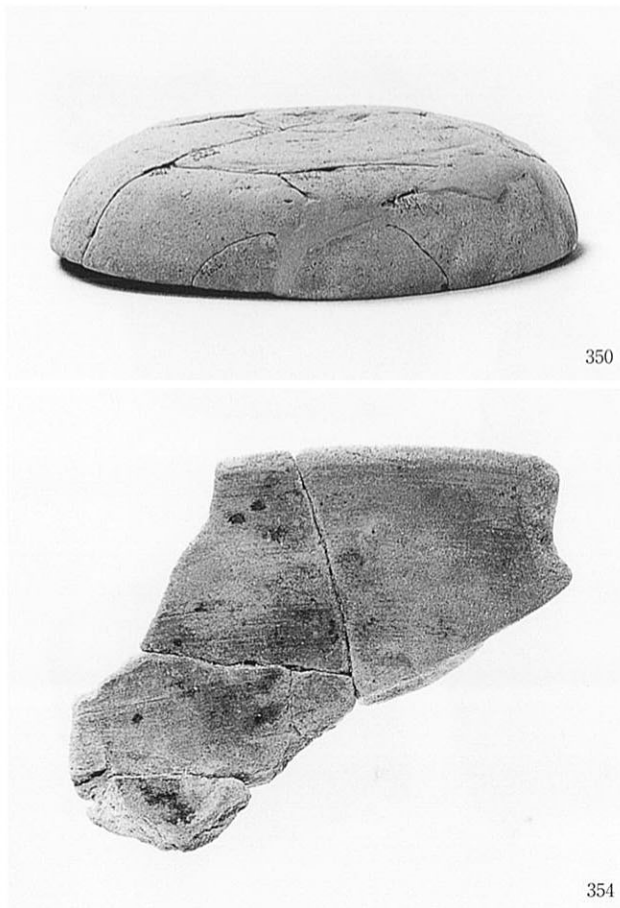
図版19 出土遺物(9) 第5面 遺構、第6面 竪穴住居



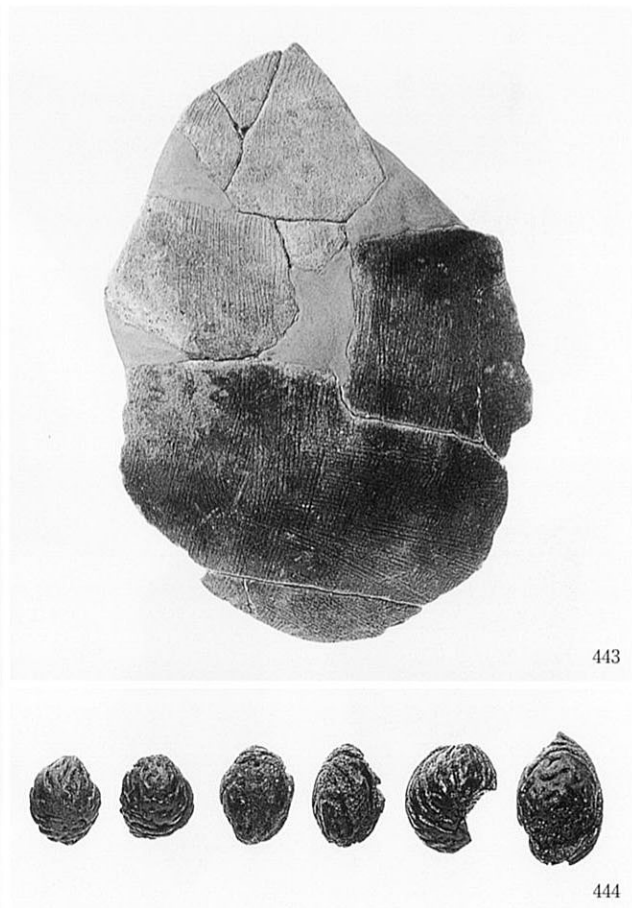
20. 第5面 157・160・161溝



21. 第5面 322・327溝



22. 第6面 竪穴住居



(その5)

図版20 出土遺物(10) 第5面 遺構、第4、6面 包含層



23. 第5面 363土坑・399溝・402溝状土坑



445



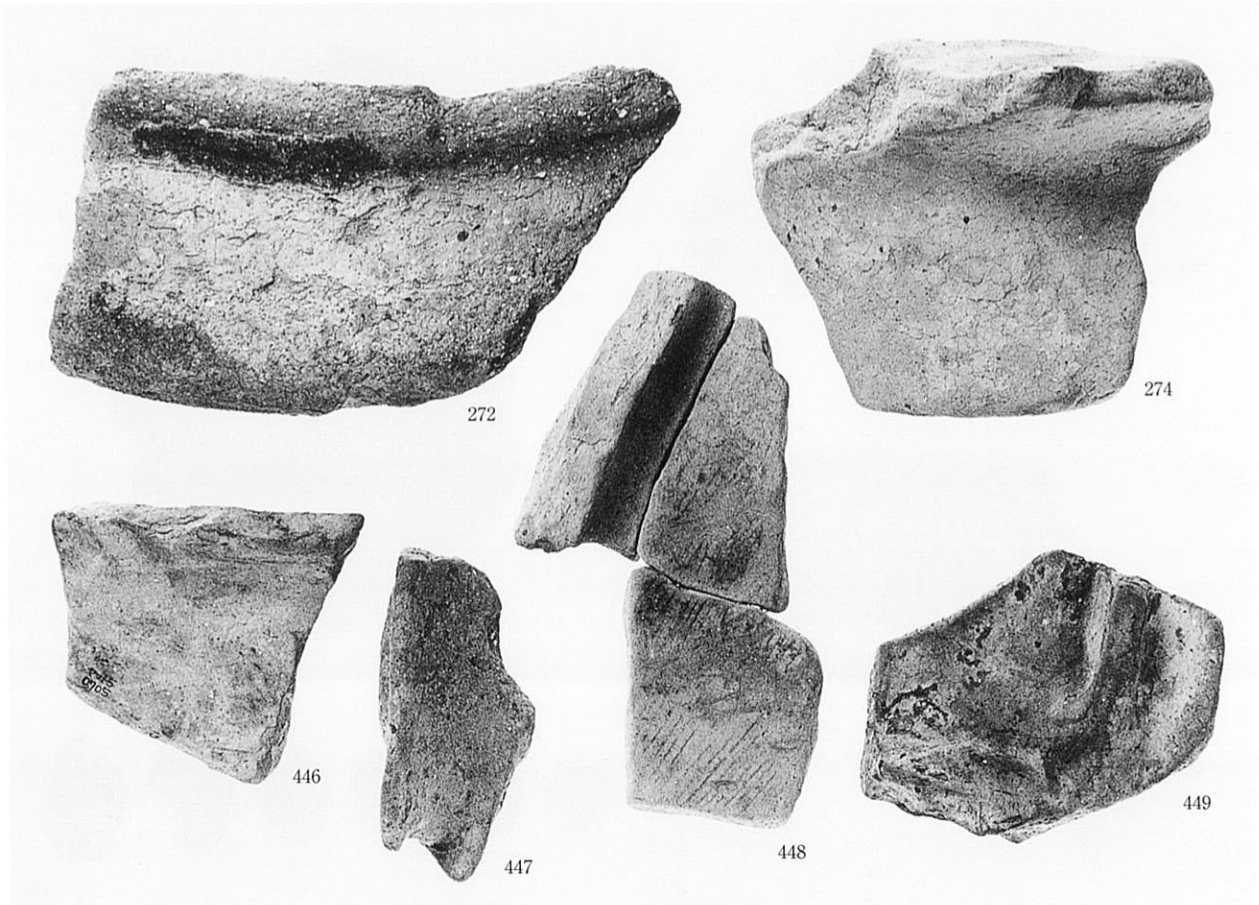
363

24. 第6面 包含層

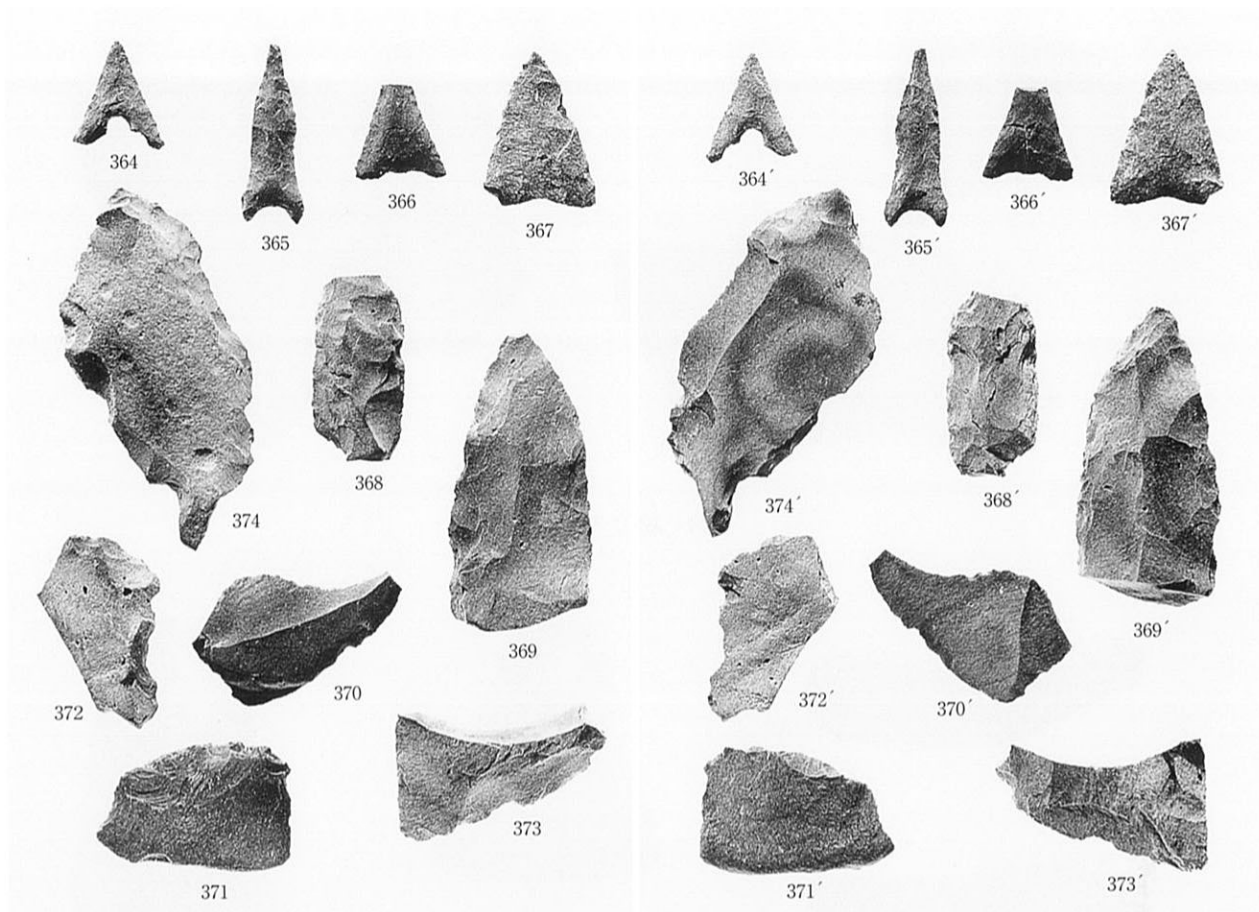


301

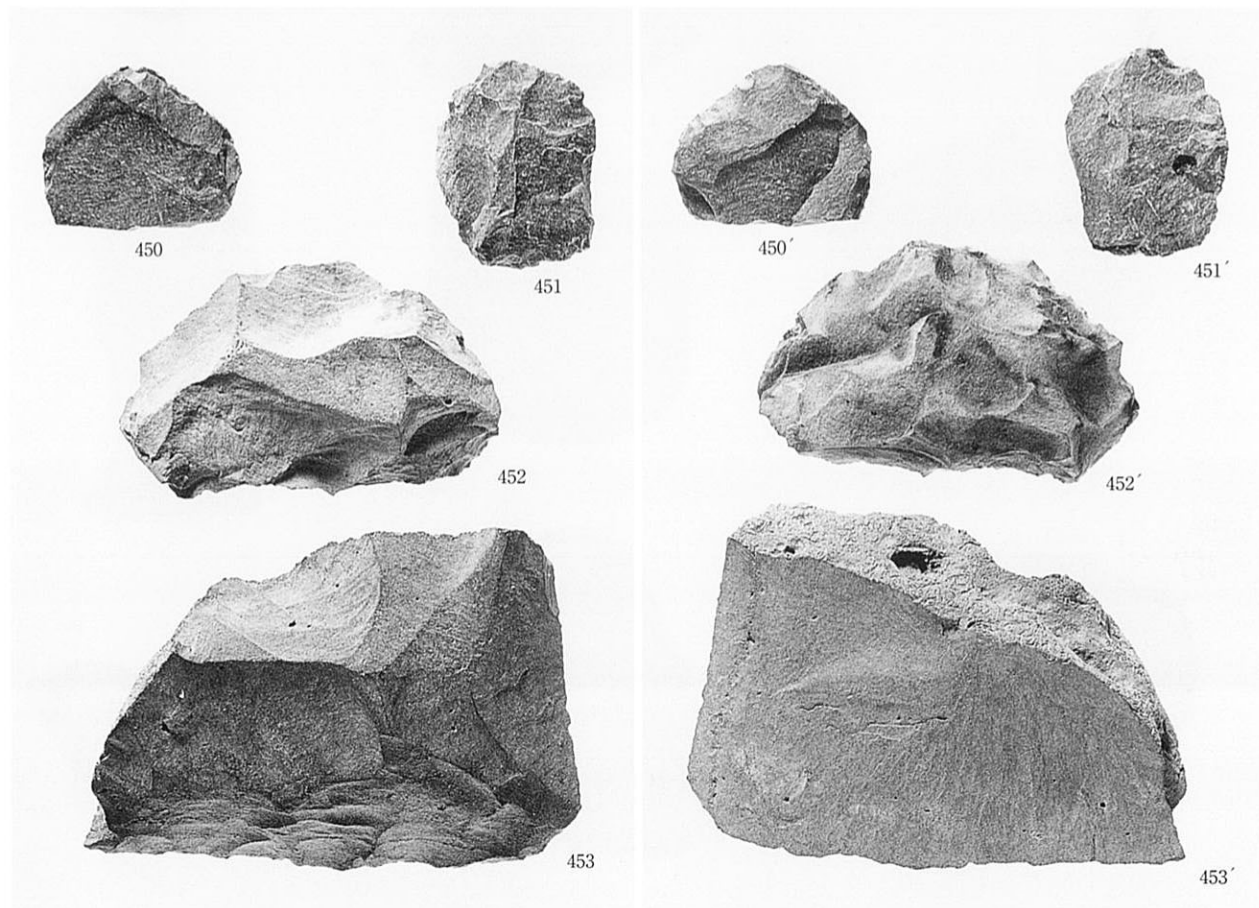
25. 第5面 322溝



26. 第4～6面 包含層

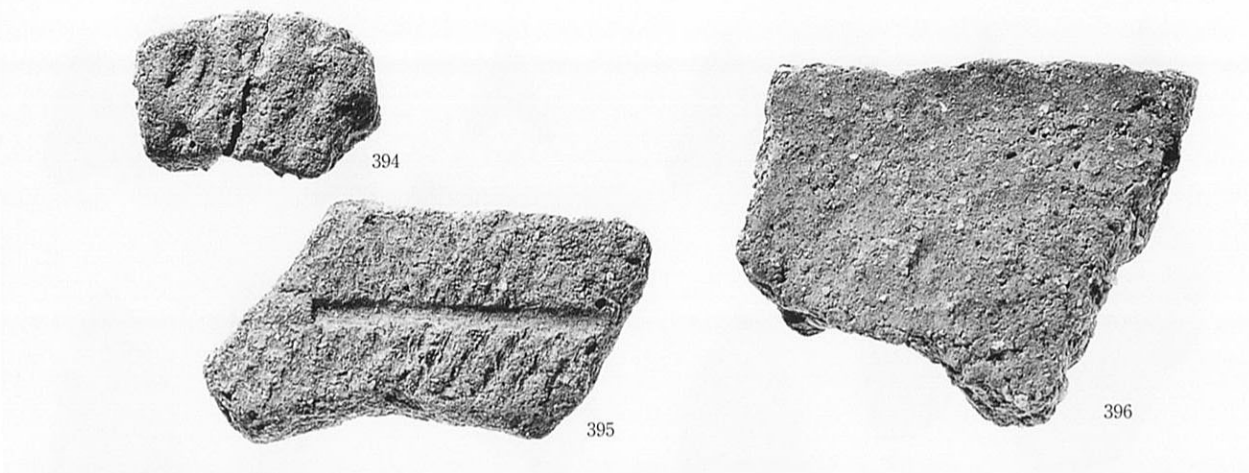


27. 石鏃・石鏃未成品・剥片

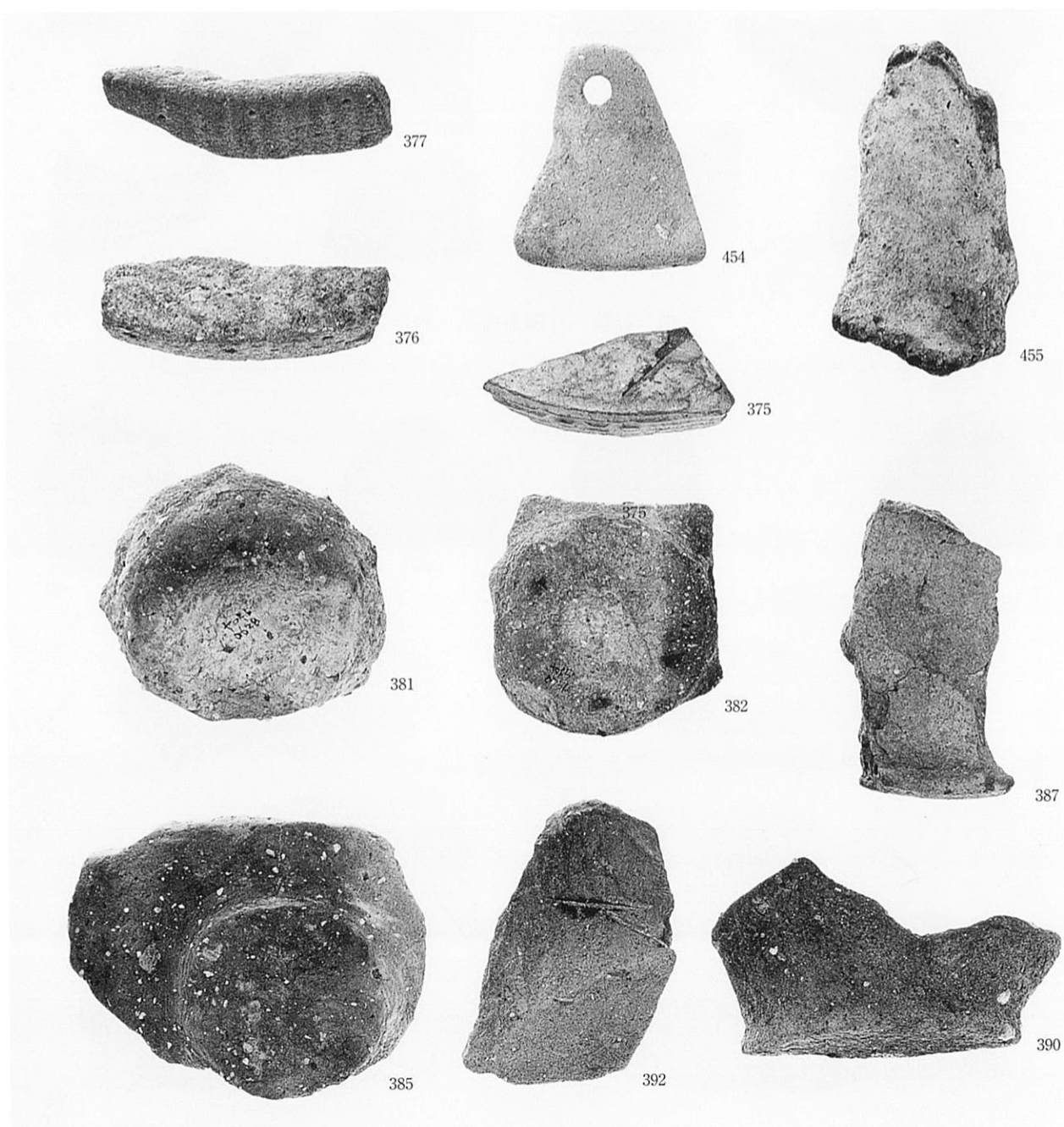


28. スクレーパー・楔形石器

(その5)



29. 縄文土器



30. 弥生土器



397



398



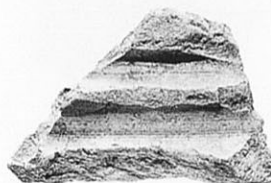
399



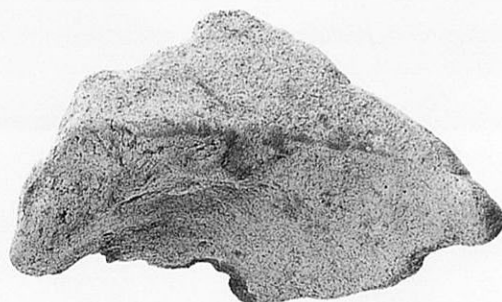
400



401



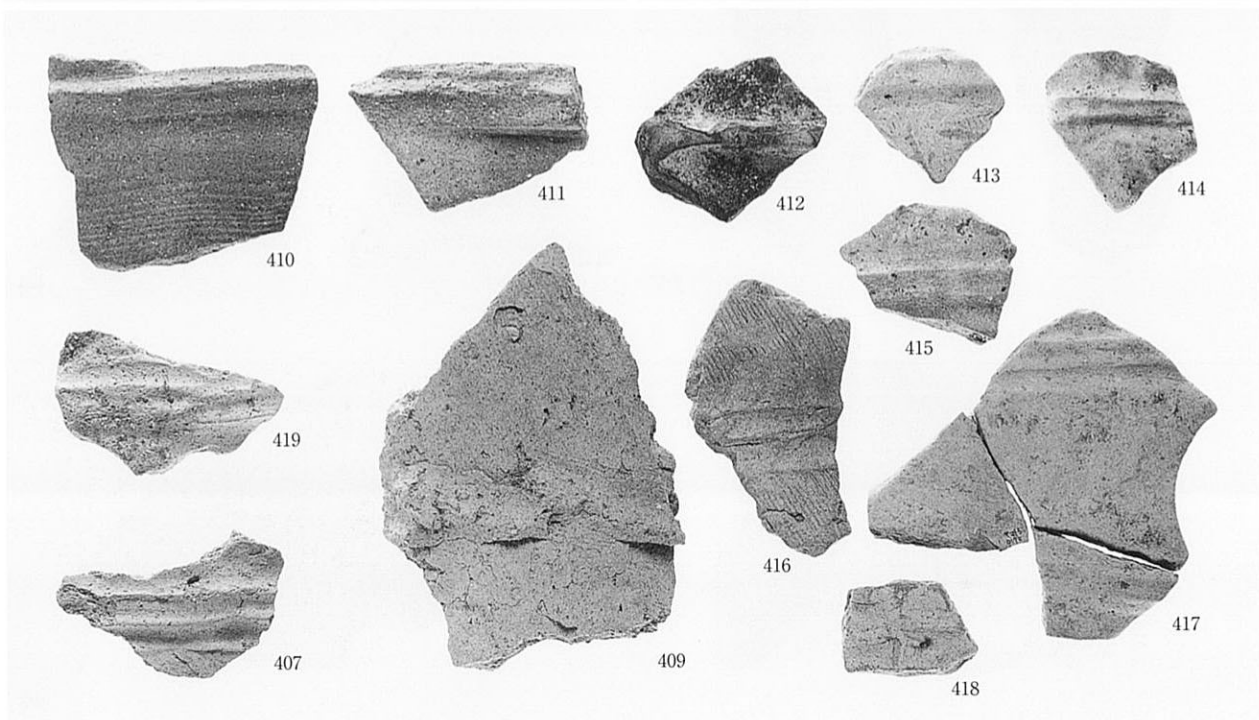
421



402

(その5)

図版24 出土遺物(14) 円筒埴輪





116



115



126



164



117



118



119



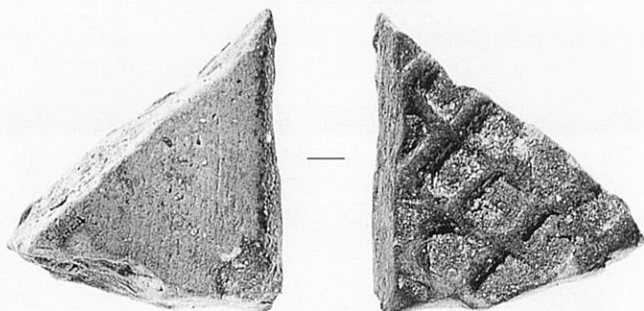
127



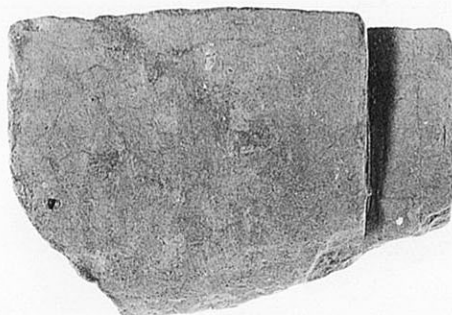
120



121



19



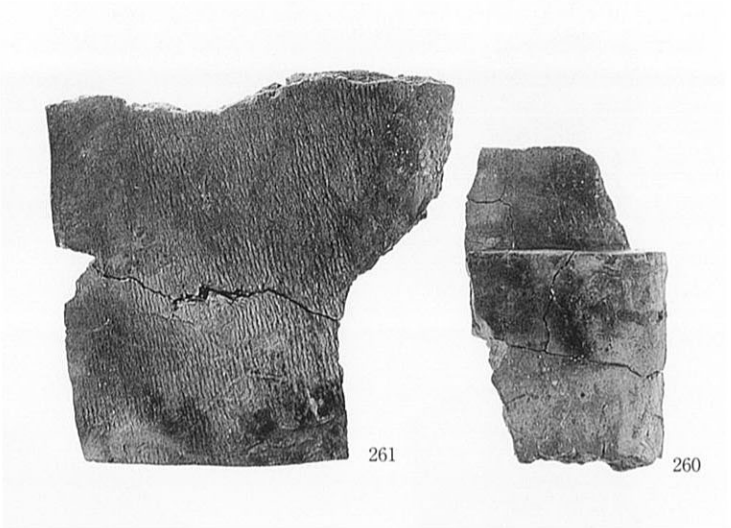
128

(その5)

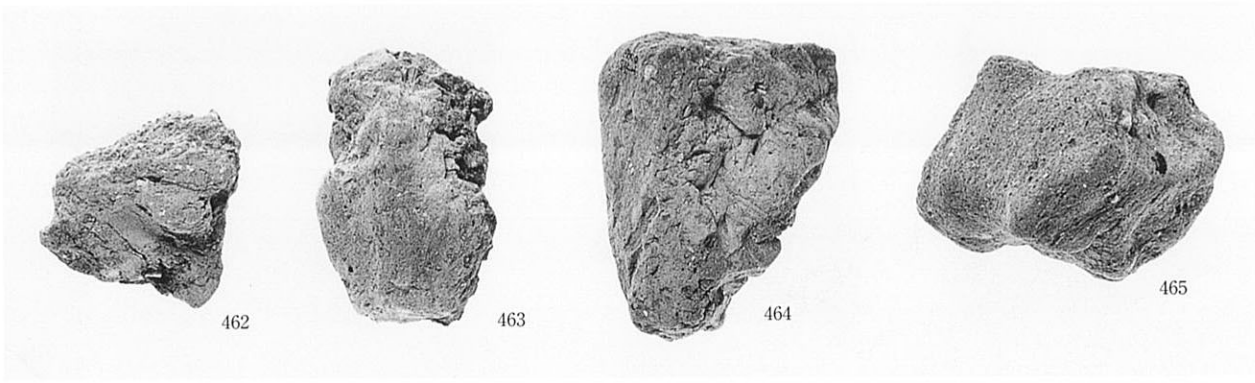
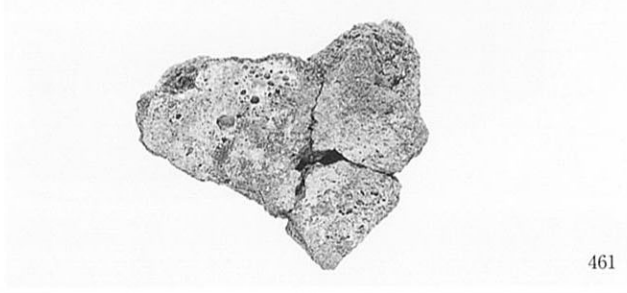
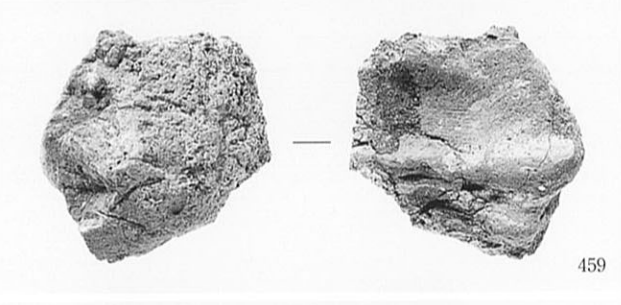
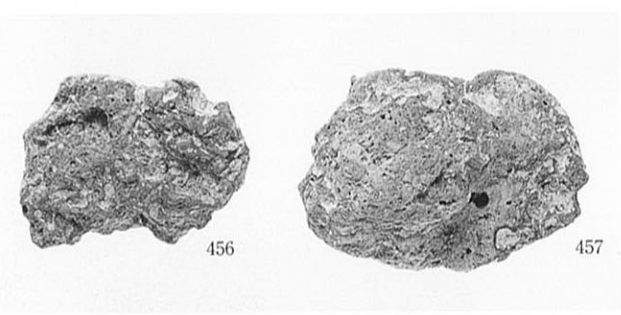
図版26
出土遺物(16)
第3面
92井戸、
第4面
南側川、
鑄造関連



31. 第3面 92井戸



32. 第4面 南側川



33. 鑄造関連



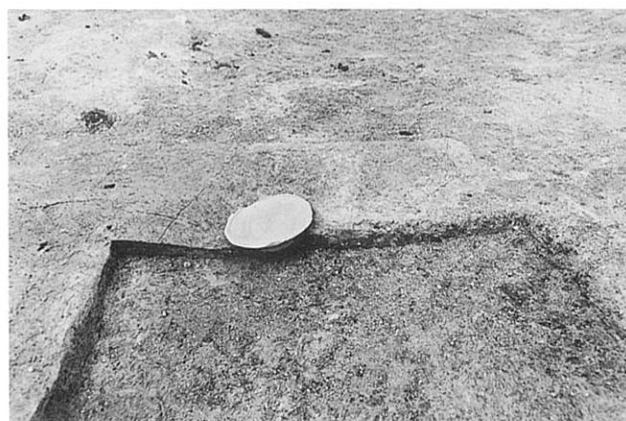
1. 第2面 鋤溝 (東から)



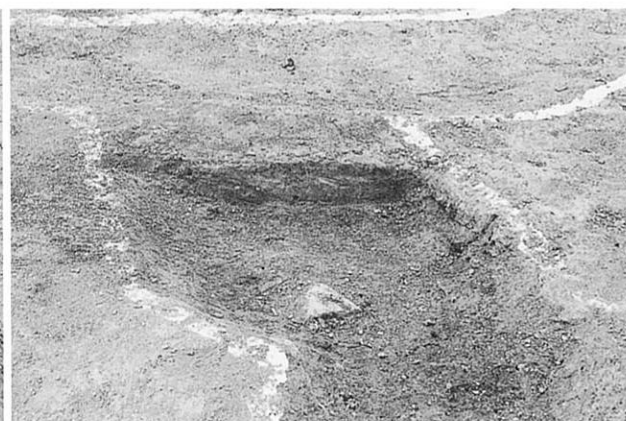
2. 第2面 1井戸 (南から)



3. 第2-b面 2井戸 (北から)



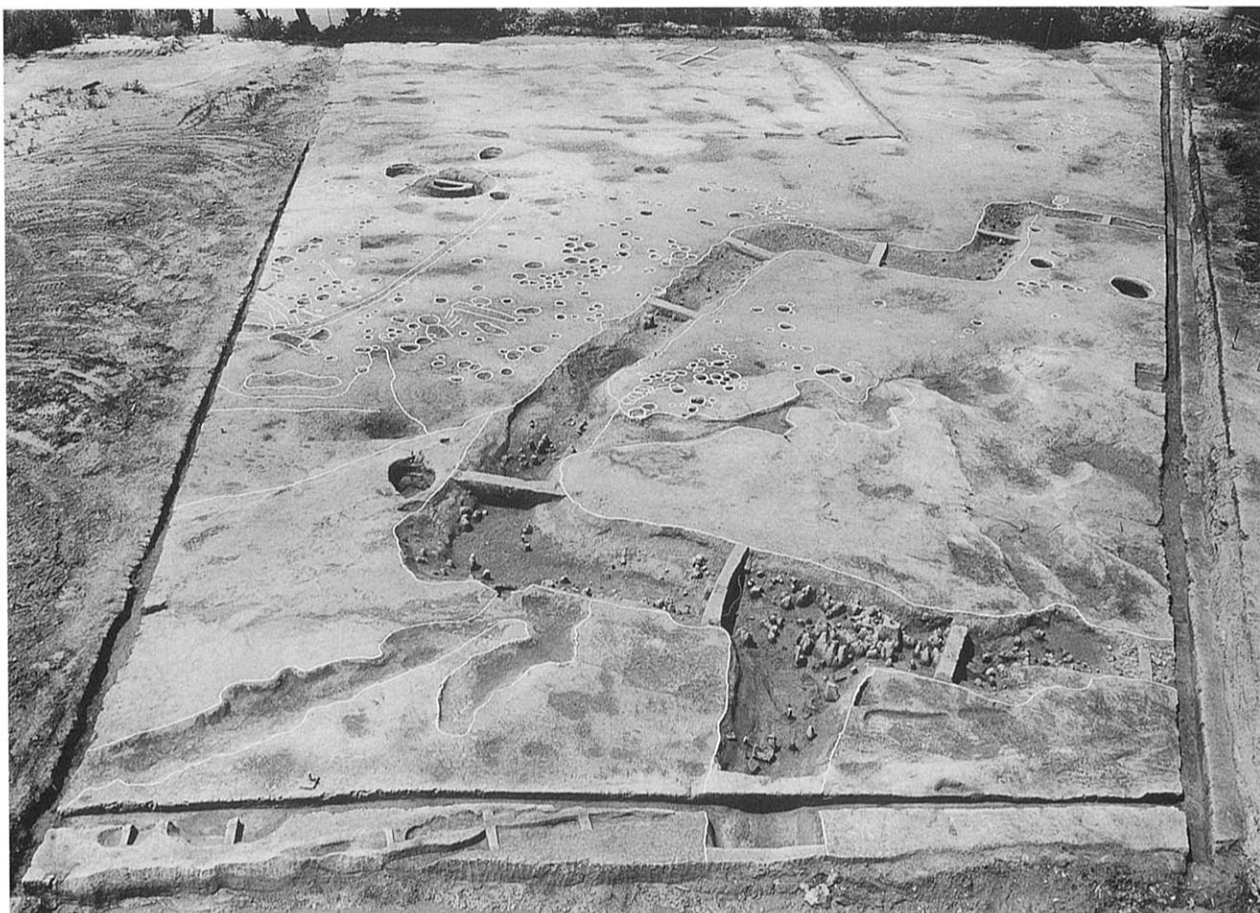
4. 第2-b面 3溝 (西から)



5. 第2-b面 3溝 (西から)

(その6)

図版
28
第3
|
a
面



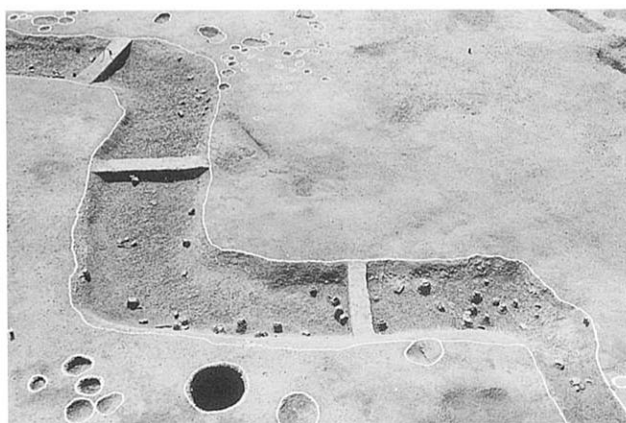
6. 第3 - a 面全景 (南東から)



7. 方形区画溝 (遺構30) 南側 (南から)



8. 方形区画溝 (遺構30) 西側 (南西から)



9. 方形区画溝 (遺構30) 北側 (東から)



10. 方形区画溝 (遺構30) セクション1断面 (東から)



11. 方形区画溝 (遺構30) 軒平瓦出土状況 (北東から)



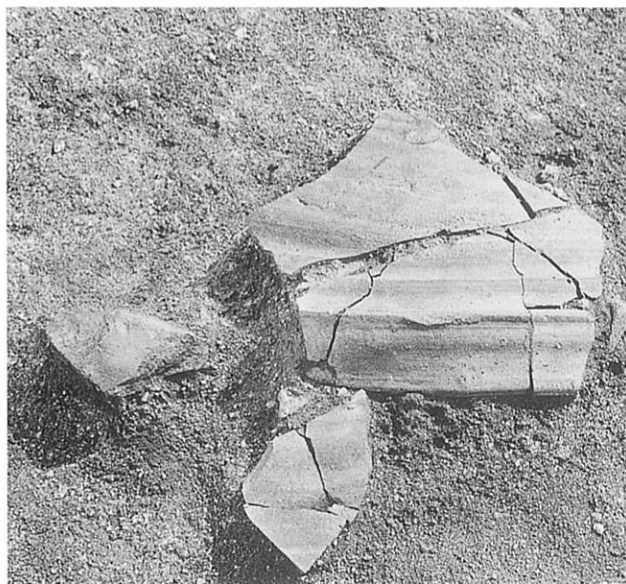
12. 方形区画溝 (遺構30) 青磁碗出土状況 (西から)



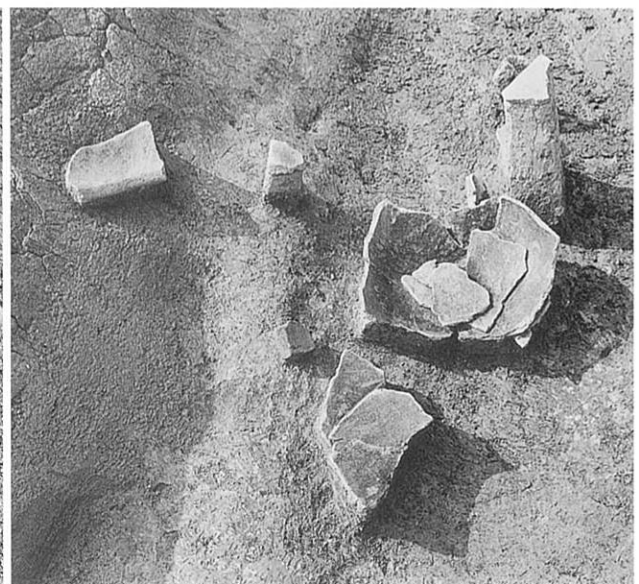
13. 方形区画溝 (遺構30) 鬼瓦出土状況 (南から)



14. 方形区画溝 (遺構30) 瓦質土器出土状況 (東から)

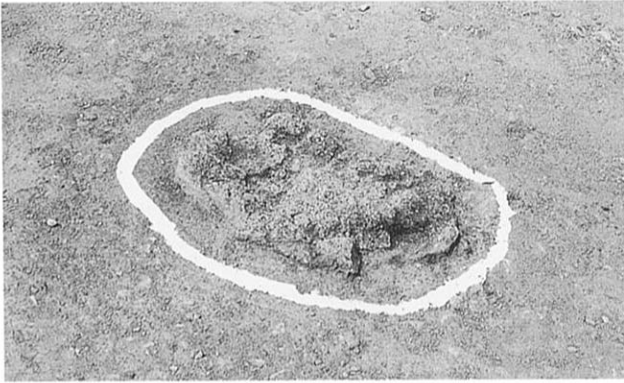


15. 方形区画溝 (遺構30) 備前播鉢出土状況 (北から)

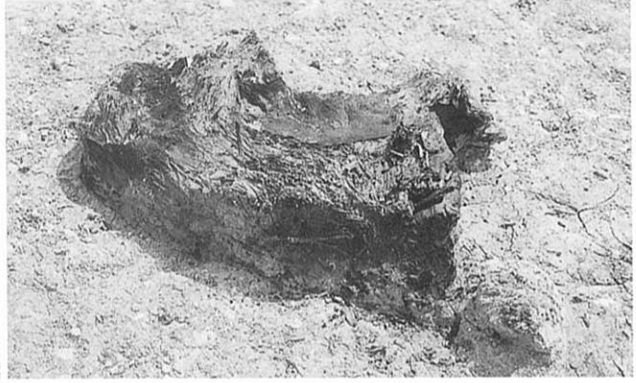


16. 方形区画溝 (遺構30) 土器出土状況 (南から)

(その6)



17. 第3-a面 石1出土状況(南から)



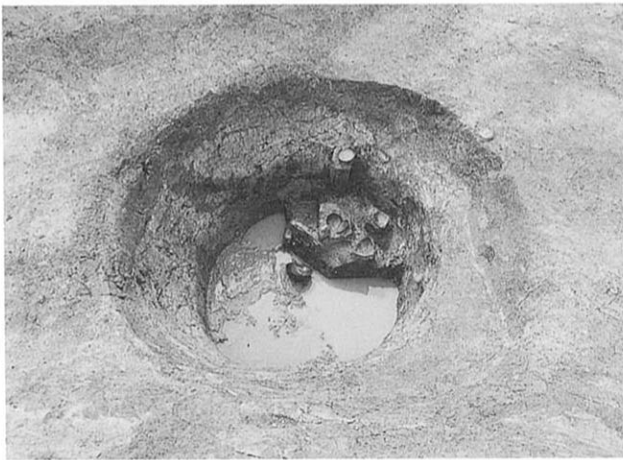
18. 第3-a面 石7と木1出土状況(北東から)



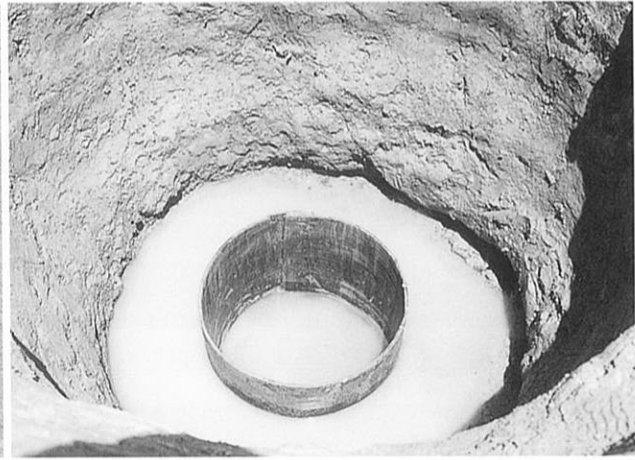
19. 第3-a面 14井戸(東から)



20. 第3-a面 410井戸(南から)



21. 第3面 491井戸(東から)



22. 第3面 491井戸 曲物検出状況(東から)



23. 第3面 492井戸 銭出土状況(南東から)



24. 第3面 492井戸 銭出土状況(北西から)



25. 第4 - a面全景 (南東から)



26. 足跡 (東から)



27. わだち・足跡 (南から)

(その6)



28. 南側川（遺構500・504）全景（北東から）



29. 南側川（遺構500）西側セクション（西から）



30. 南側川 (遺構500) 西側セクション断面 (西から)



31. 南側川 (遺構500) 西側セクション断面 (西から)



32. 南側川 (遺構500) 墨書土器出土状況 (北西から)



33. 南側川 (遺構500) 墨書土器出土状況 (北東から)



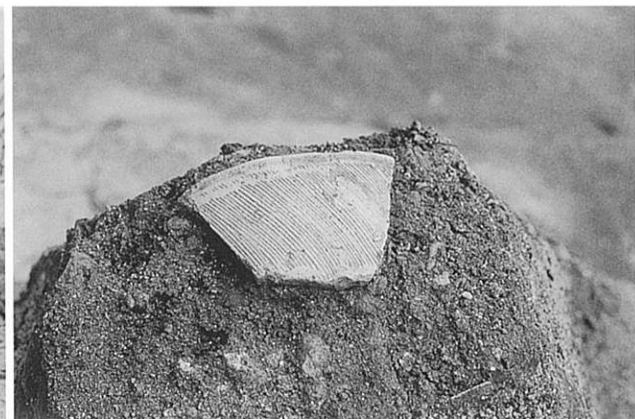
34. 南側川 (遺構500) 土器出土状況 (南東から)



35. 南側川 (遺構500) 土器出土状況 (西から)



36. 南側川 (遺構500) 土器出土状況 (北東から)



37. 南側川 (遺構500) 埴輪出土状況 (東から)

(その6)



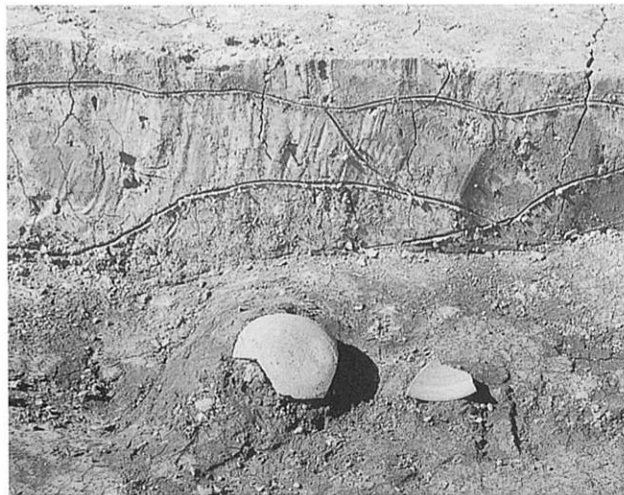
38. 第6面全景 (南から)



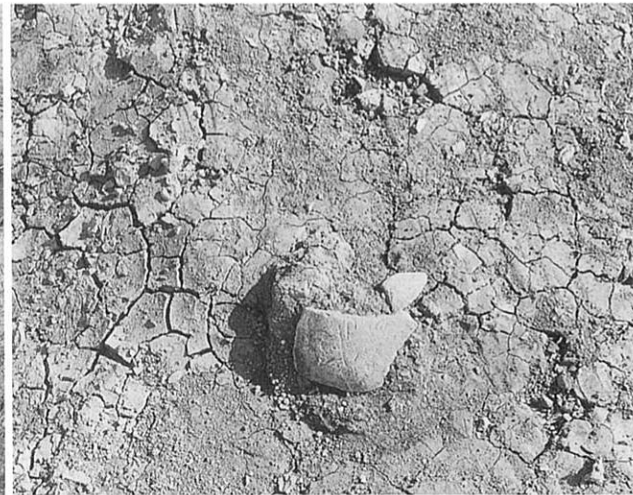
39. 古墳 (北東から)



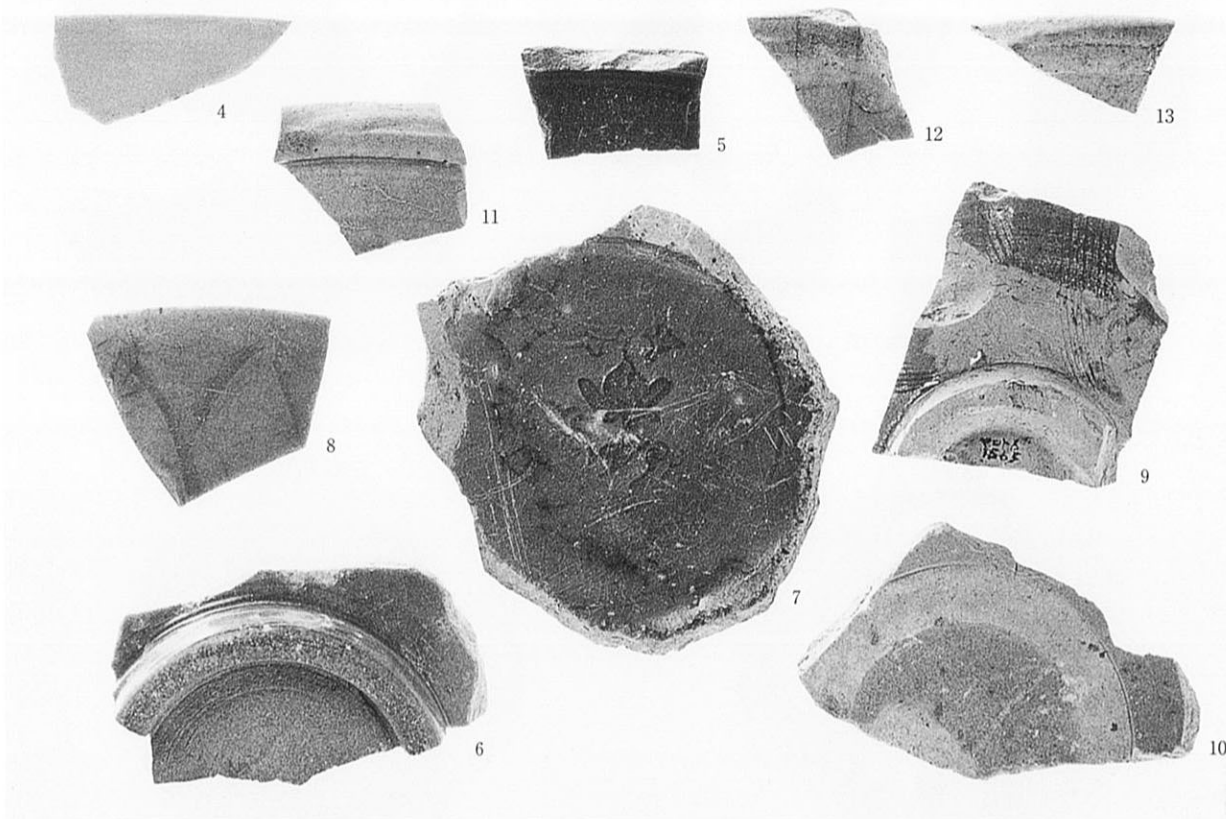
40. 古墳 (東から)



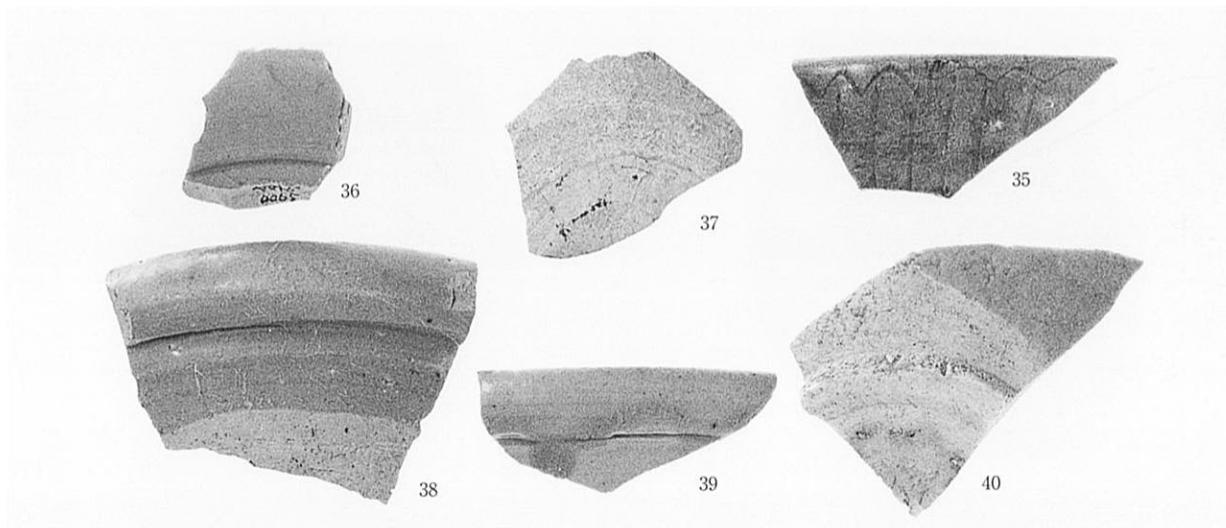
41. 古墳周溝 (505溝) 内 土器出土状況 (南から)



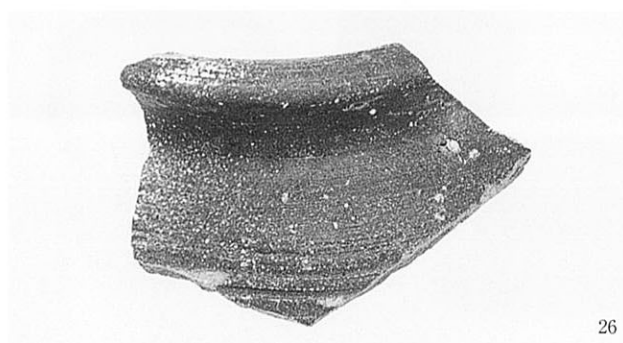
42. 古墳周溝 (505溝) 内 土器出土状況 (北から)



1. 第1面 包含層



2. 第2-b面



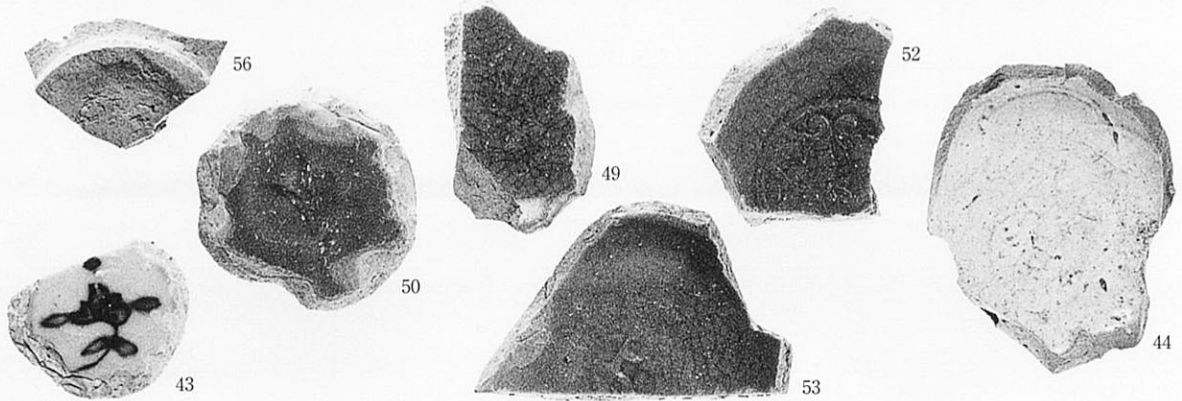
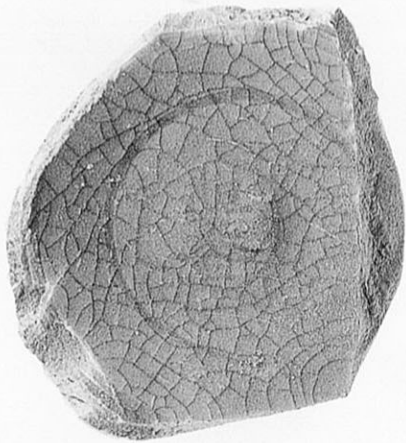
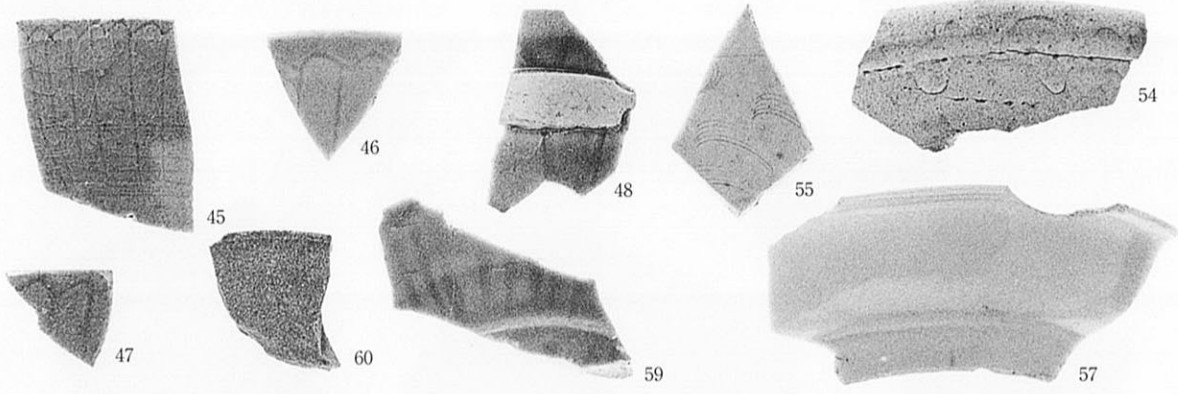
3. 第2-b面 2井戸



4. 第2-b面 3溝

(その6)

図版 36
出土遺物(2)
第3 | a面
方形区画溝 (遺構30)



(その6)

図版 37 出土遺物(3) 第3-a面 方形区画溝(遺構30)



(その6)

図版 38
出土遺物(4)
第3 - a 面
方形区画溝(遺構30)

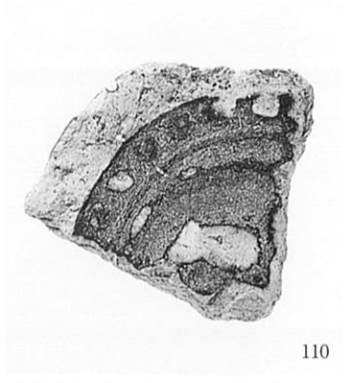




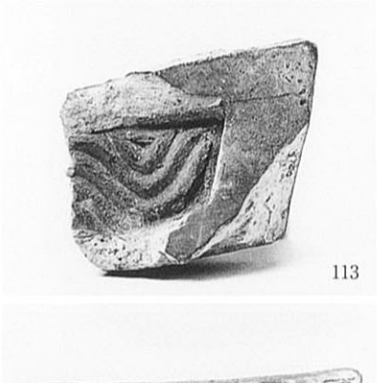
109



112



110



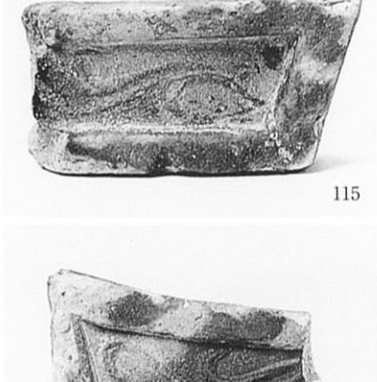
113



118



111



115



116



121



114



117



122



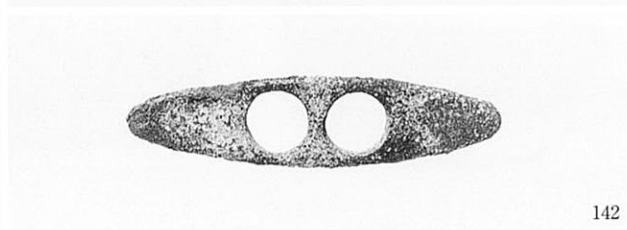
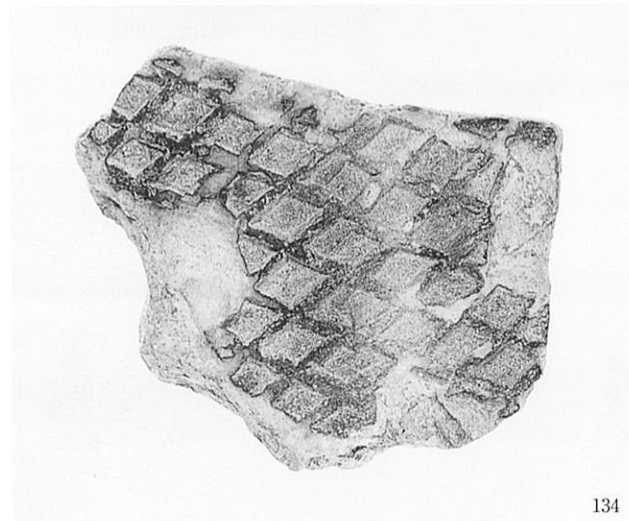
123



124

(その6)

図版40
出土遺物(6)
第3-a面
方形区画溝(遺構30)



(その6)

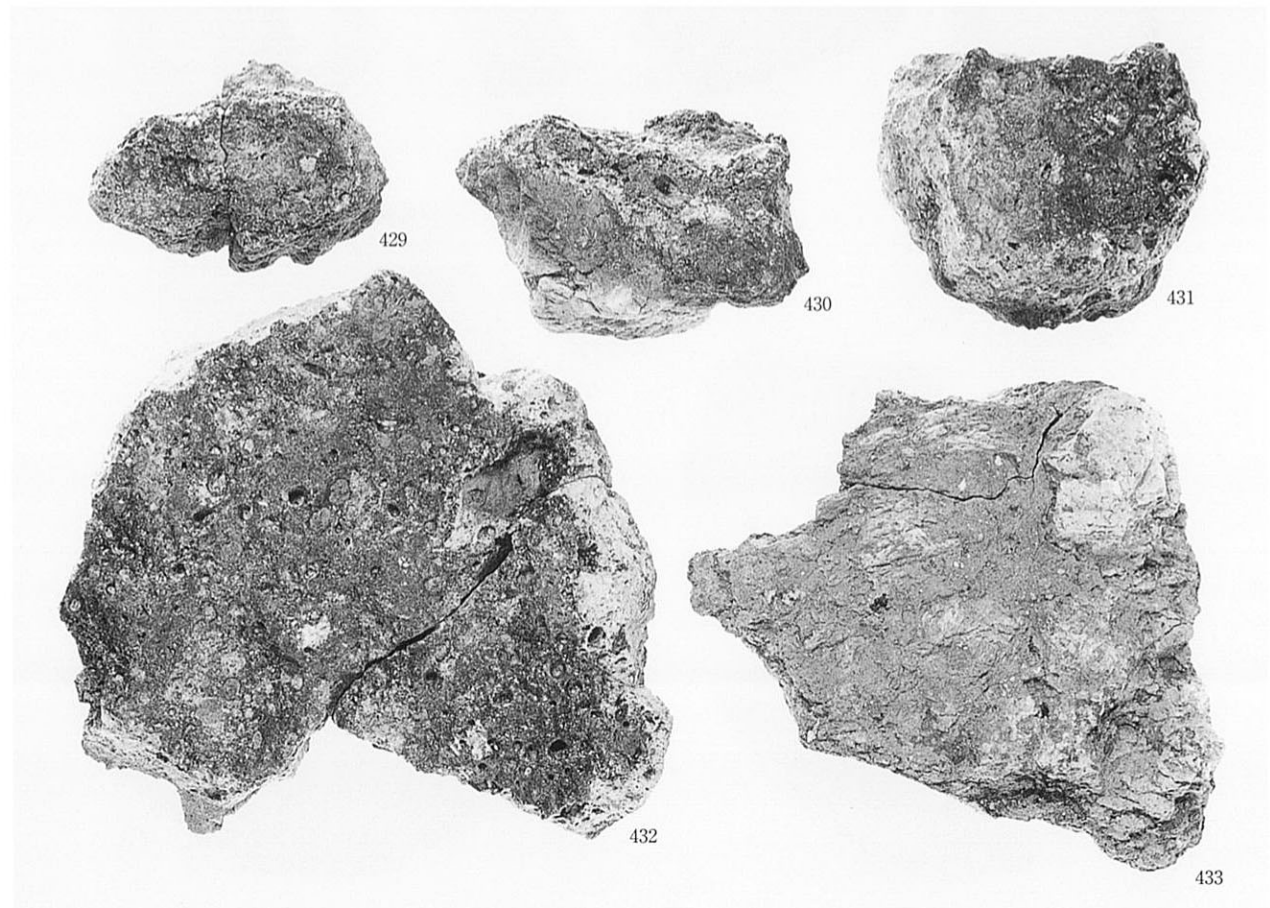
図版41 出土遺物(7) 第3-a面 方形区画溝(遺構30)



5. 第3-a面



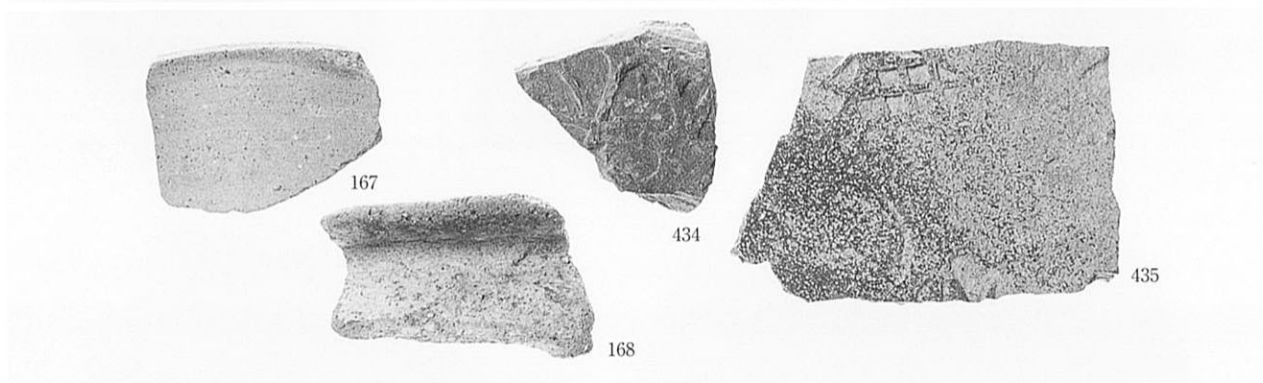
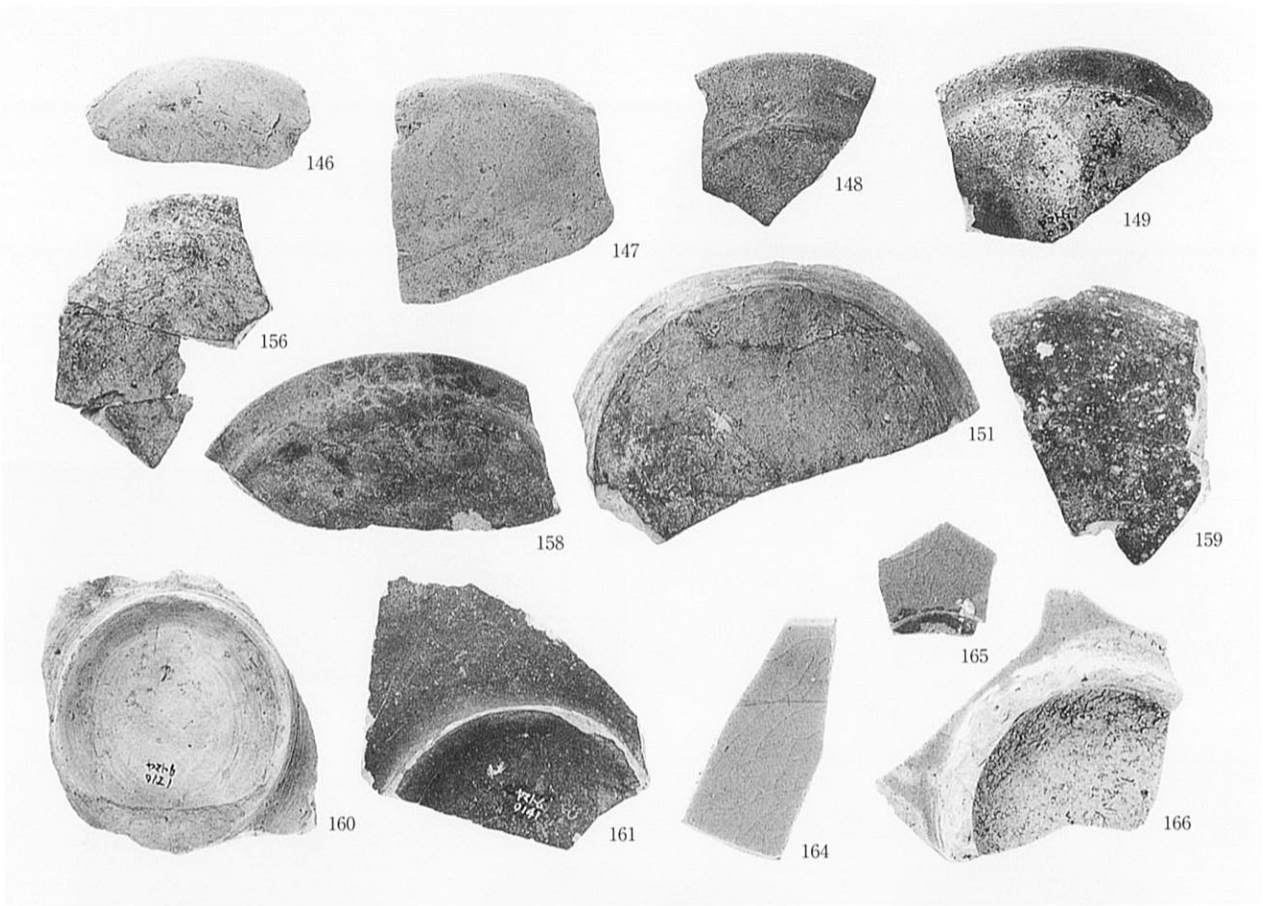
6. 方形区画溝(遺構30)



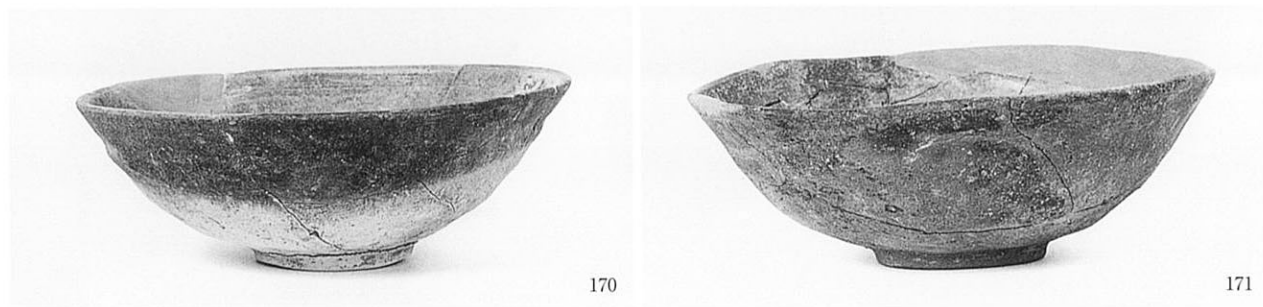
7. 方形区画溝(遺構30)

(その6)

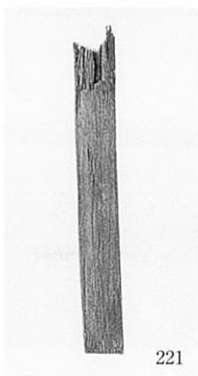
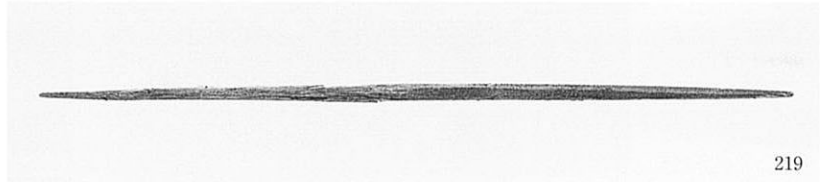
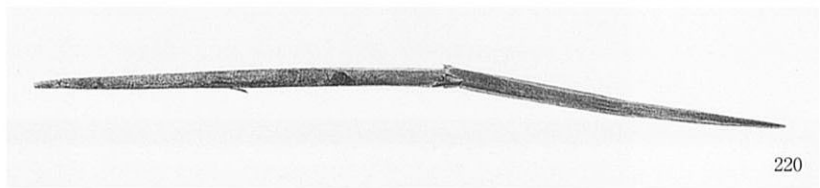
図版42
出土遺物(8)
第3 | a面
13井戸・410井戸



8. 13井戸

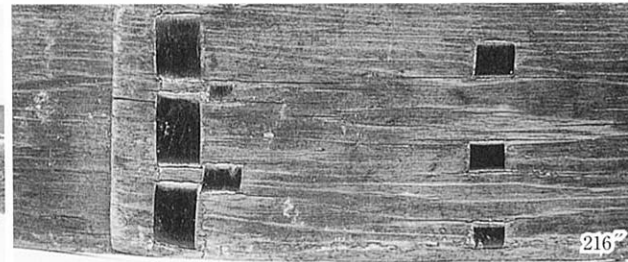
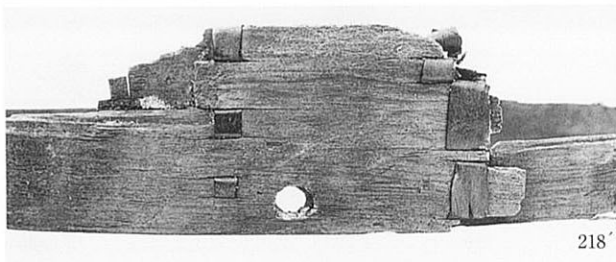
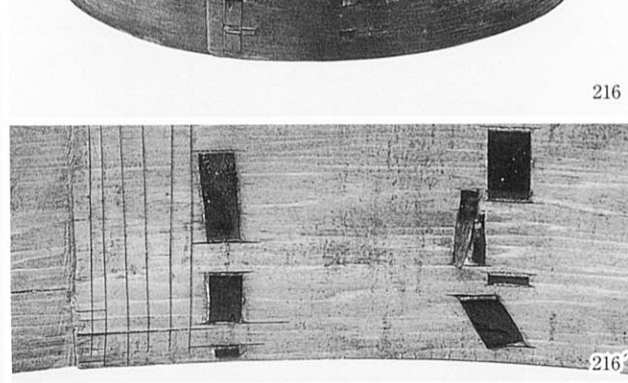
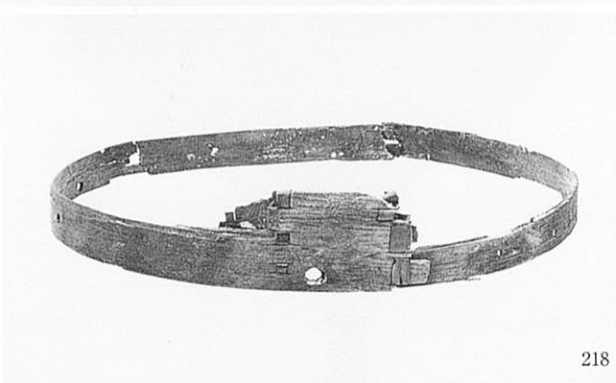
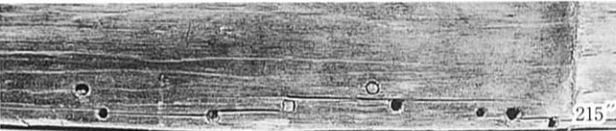
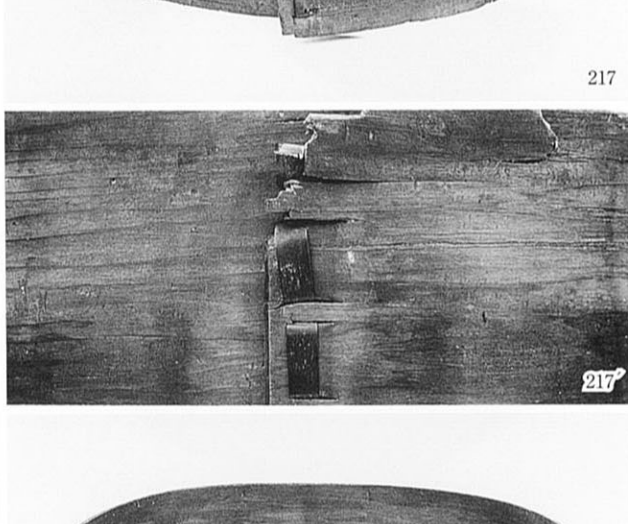
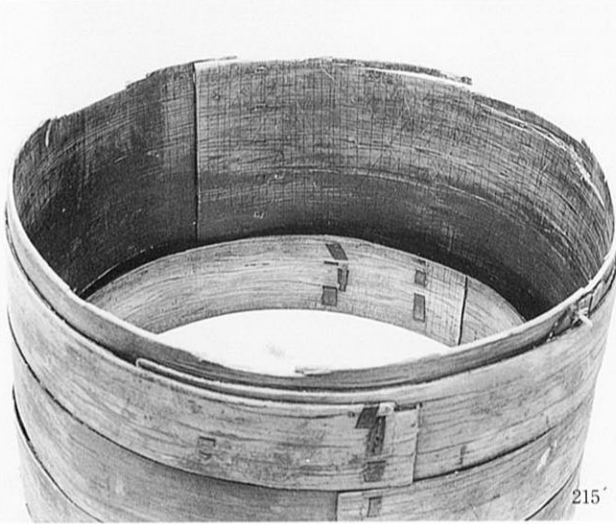


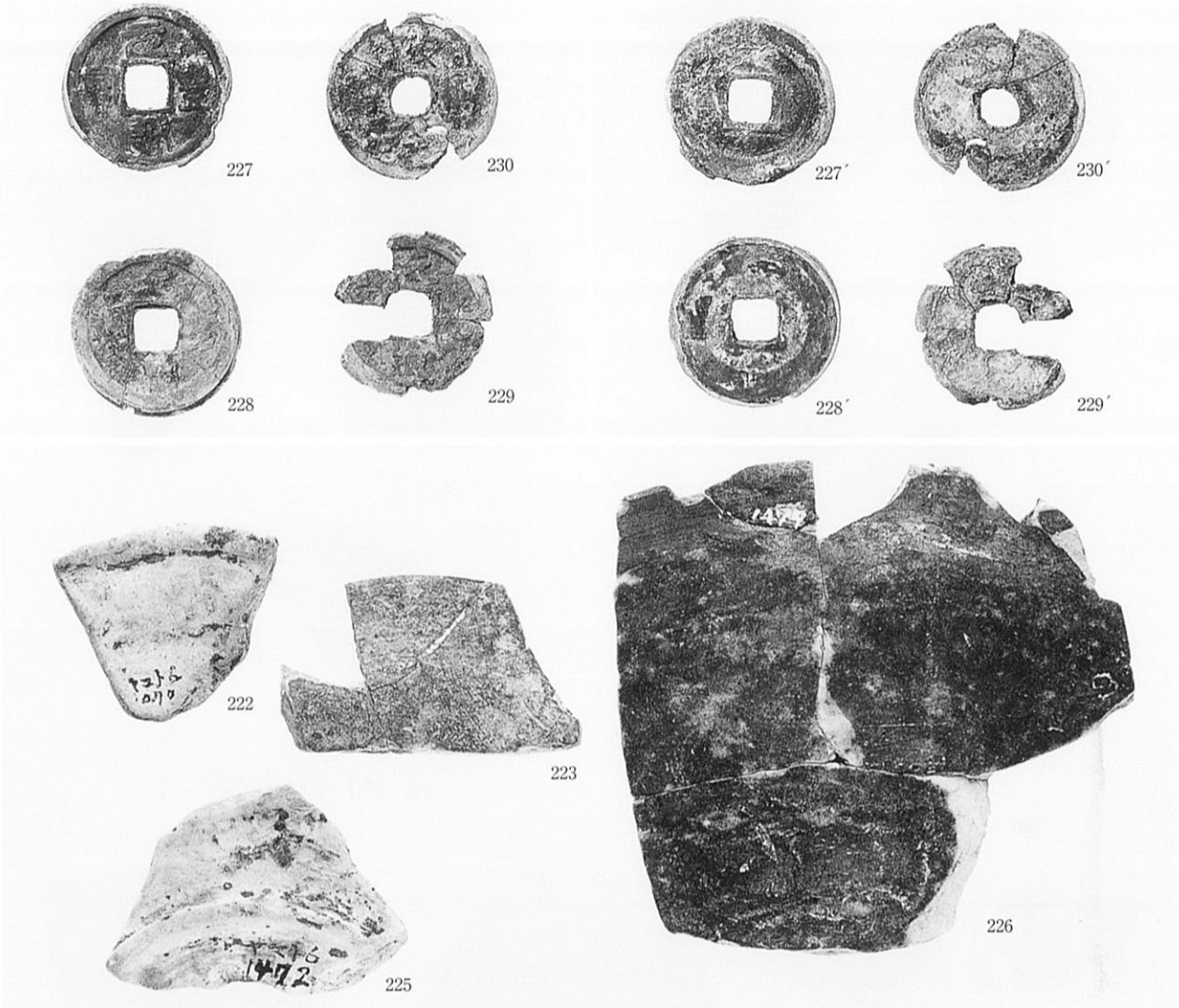
9. 410井戸



(その6)

図版 44
出土遺物 (10)
第3面
491井戸





10. 492井戸



11. 495井戸

(その6)

図版 46

出土遺物 (12)

第3面

建物7・

268土坑・

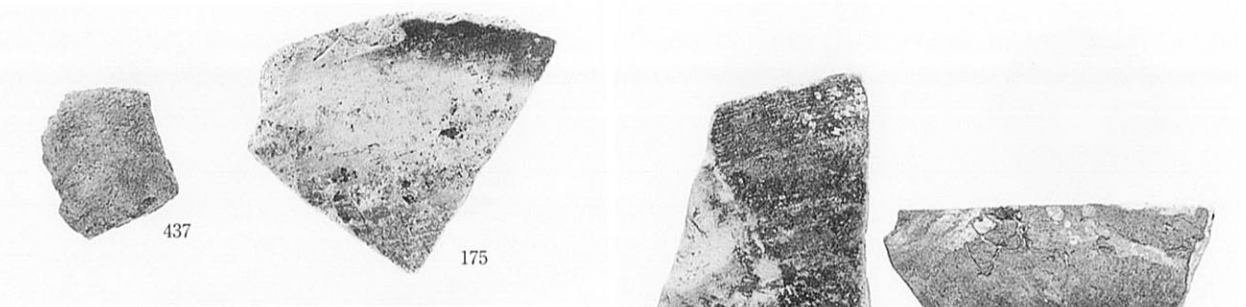
ピット・

包含層、

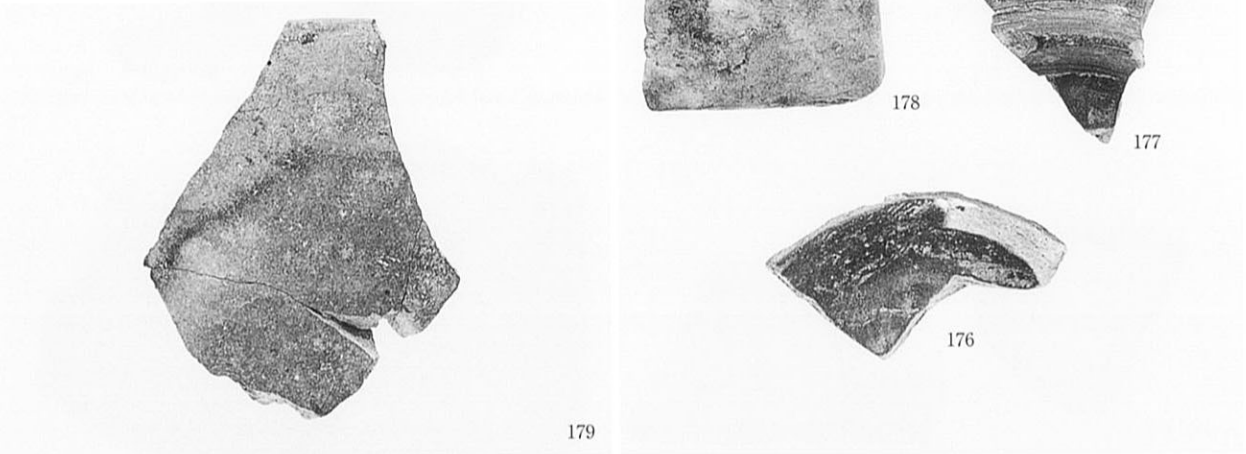
第4-a面

包含層

包含層

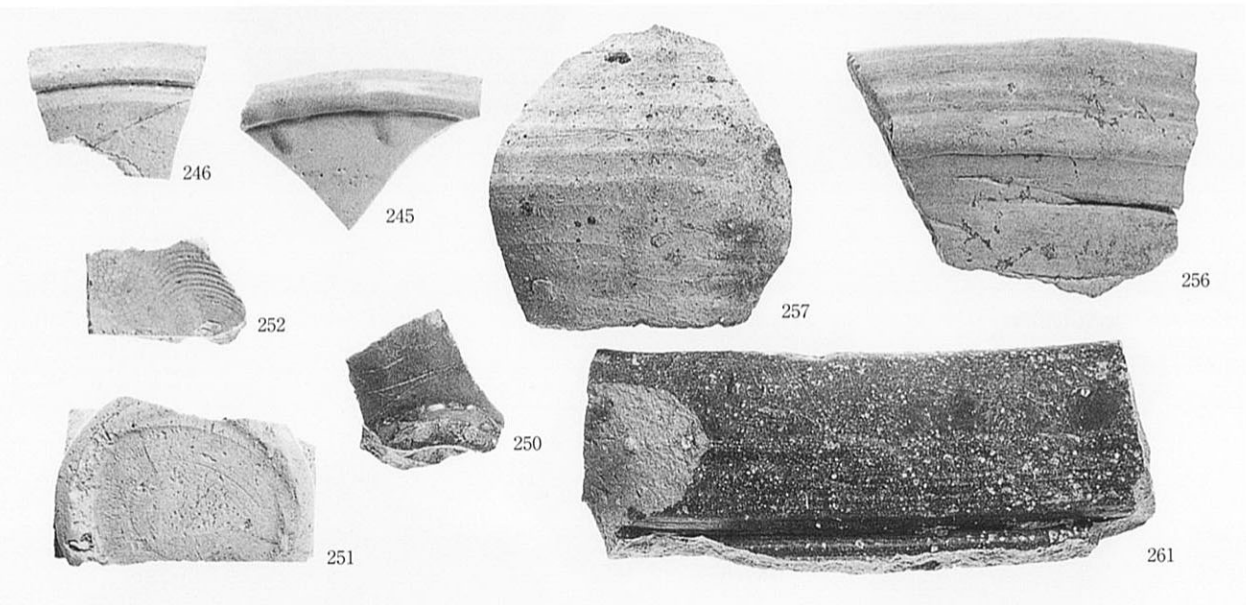


12. 建物7



13. 268土坑

14. 263・214・269ピット



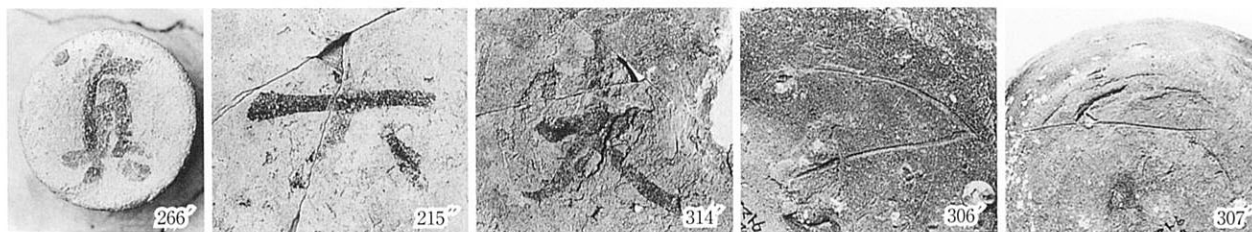
15. 第3面 包含層、第4-a面 包含層



16. 第4-a面 包含層

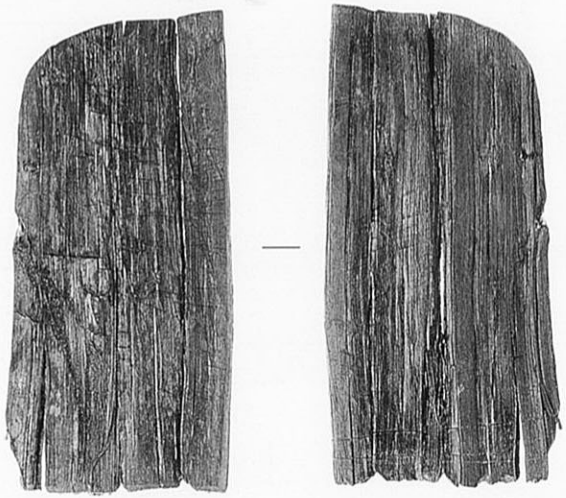
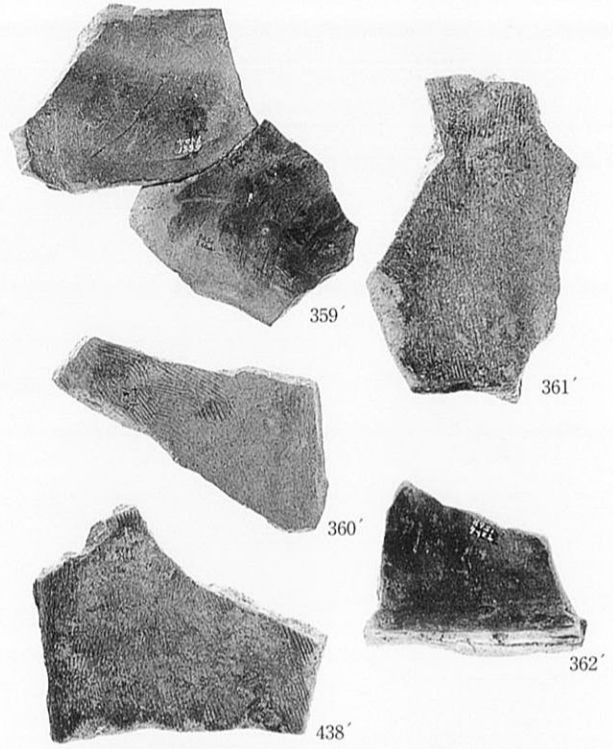
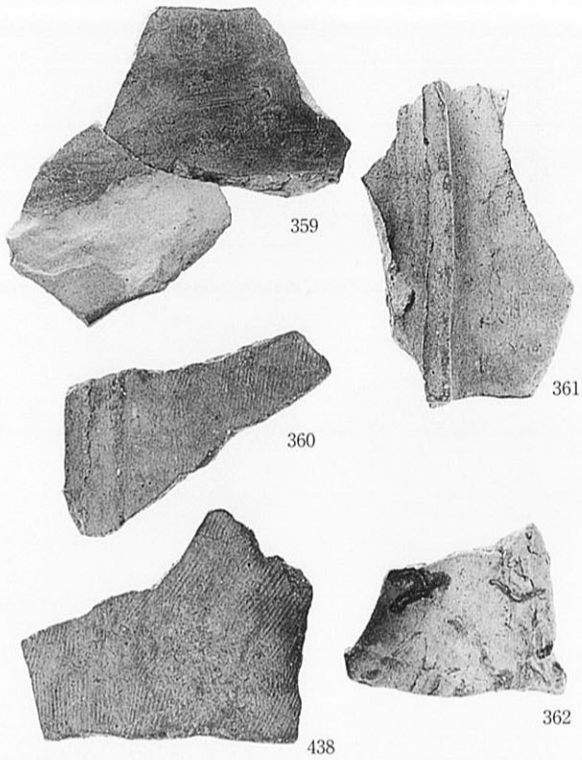
(その6)

図版47 出土遺物(13) 第4面 南側川(遺構500)



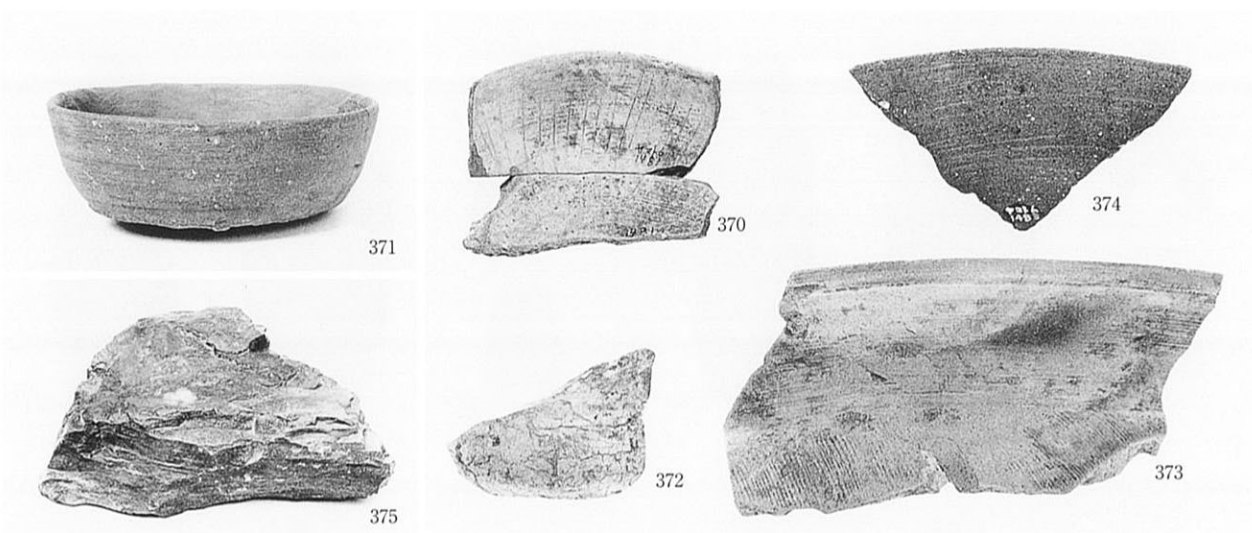
(その6)

図版 48
出土遺物(14)
第4面
南側川(遺構500)



365

366

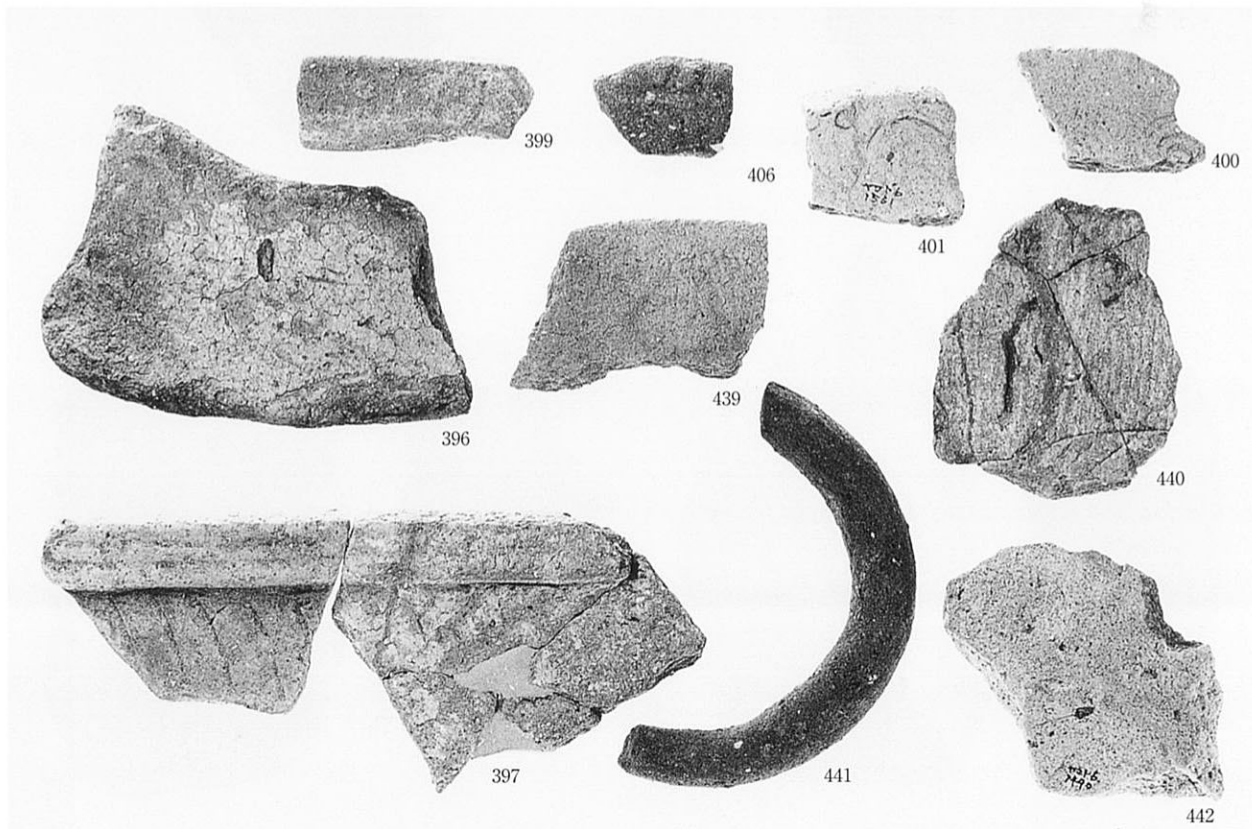


17. 第4・5面 黒茶層



18. 第5面 516自然流路

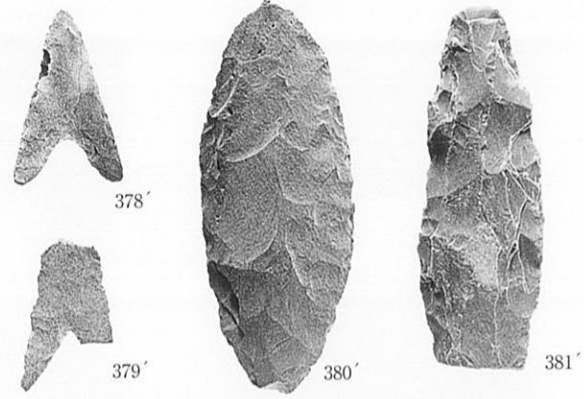
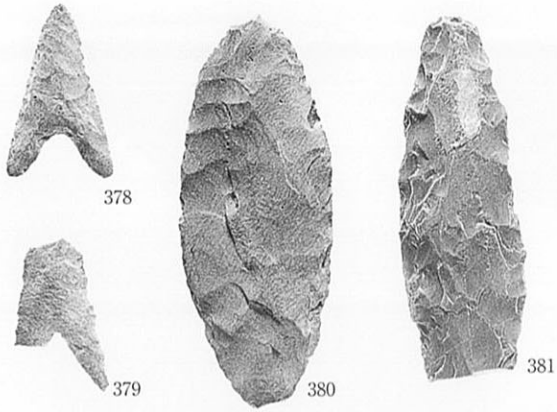
19. 第6面 古墳周溝(505溝)



20. 縄文土器・弥生土器

(その6)

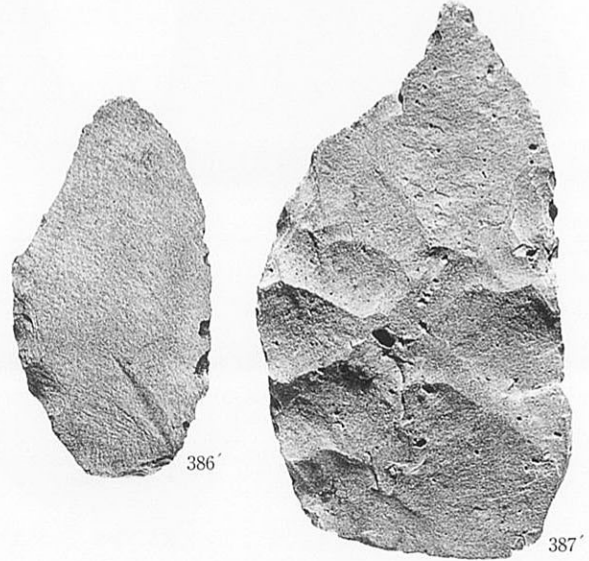
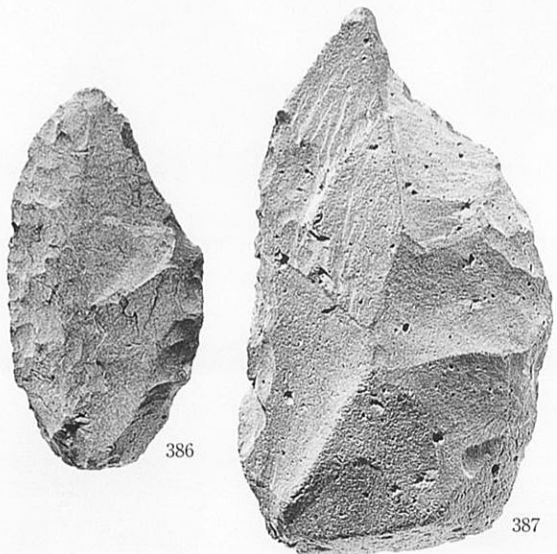
図版 50
出土遺物(16)
石鏃・石槍
・石槍未成品

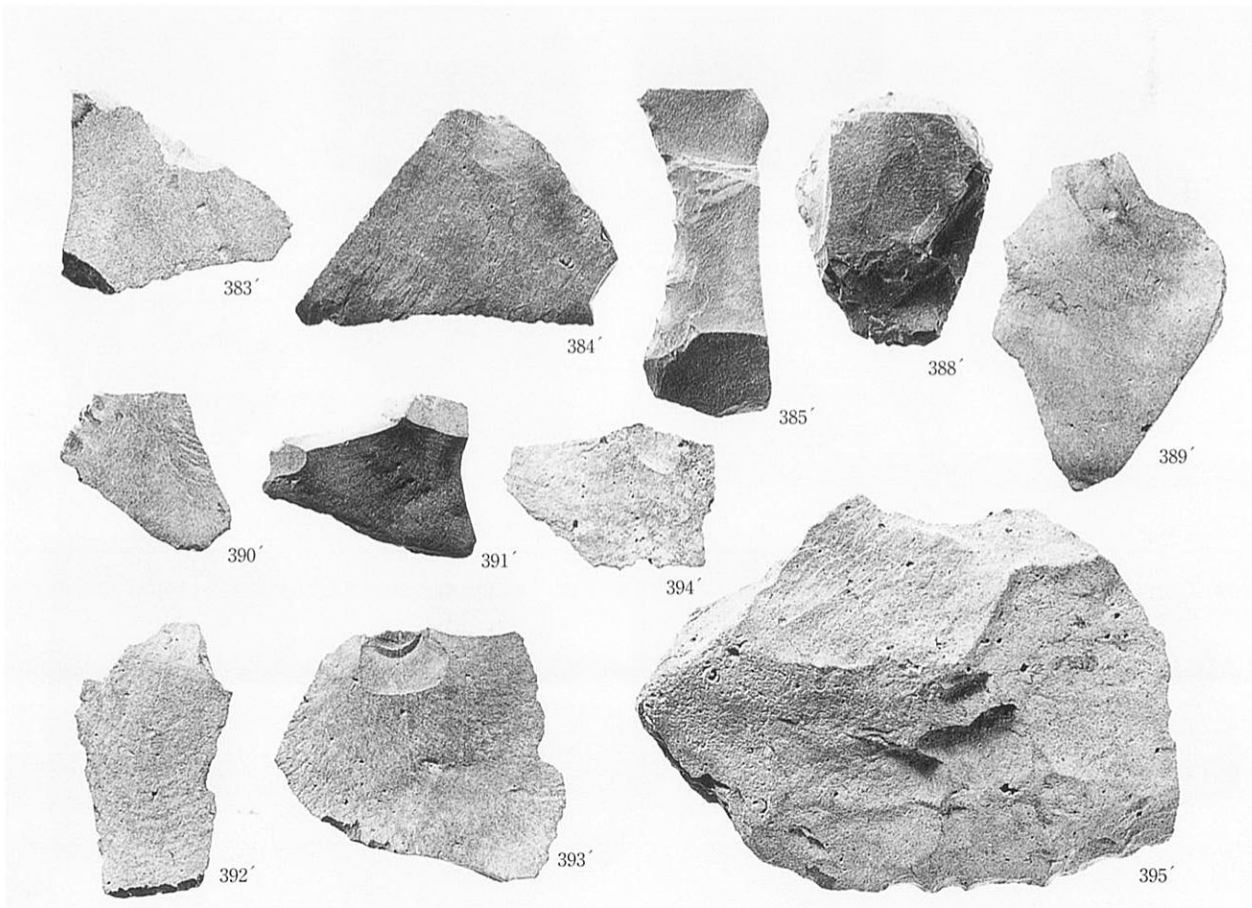
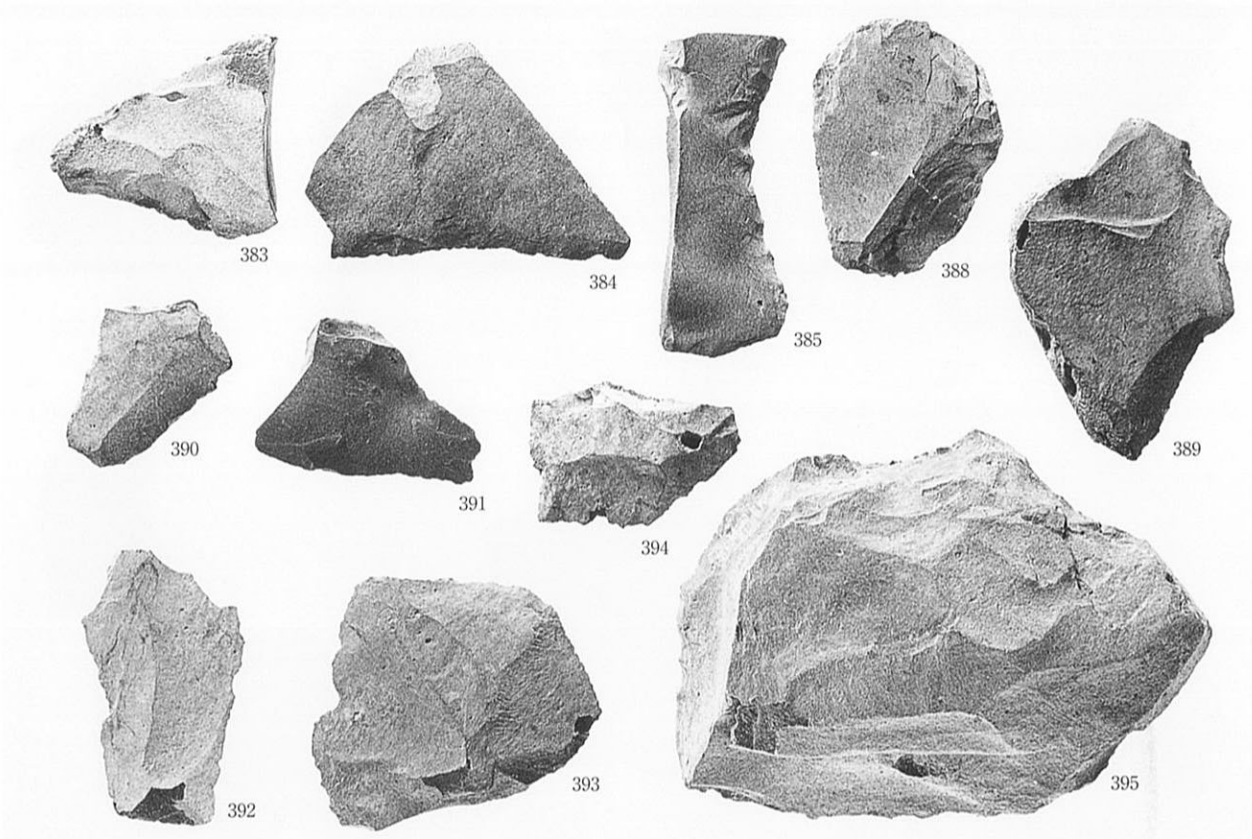


382



382'





(その6)

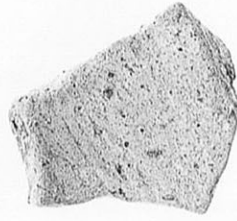
図版 52
出土遺物 (18)
円筒埴輪



407



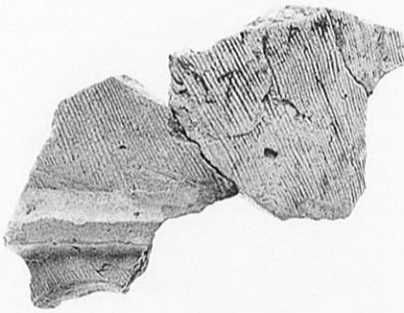
408



409



410



411



412



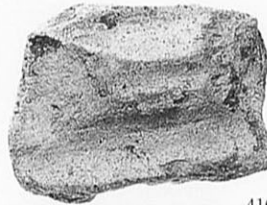
413



421



415



416



417



418



419



420



414



422



423



1. 橋脚下南側1全景 (北から)



2. 70溝・141溝・148溝 (西から)



3. 橋脚下北側全景 (南から)

(その7)

図版
54
第1面



4. 148溝 瓦器椀出土状況 (西から)



5. 橋脚外全景 (南西から)



6. 4井戸 (南から)



7. 5井戸 (西から)

(その7)

図版
56
第1面



8. 6井戸 (北東から)



9. 8溝 (南から)



10. 50井戸 (北から)



11. 76井戸 (東から)

(その7)

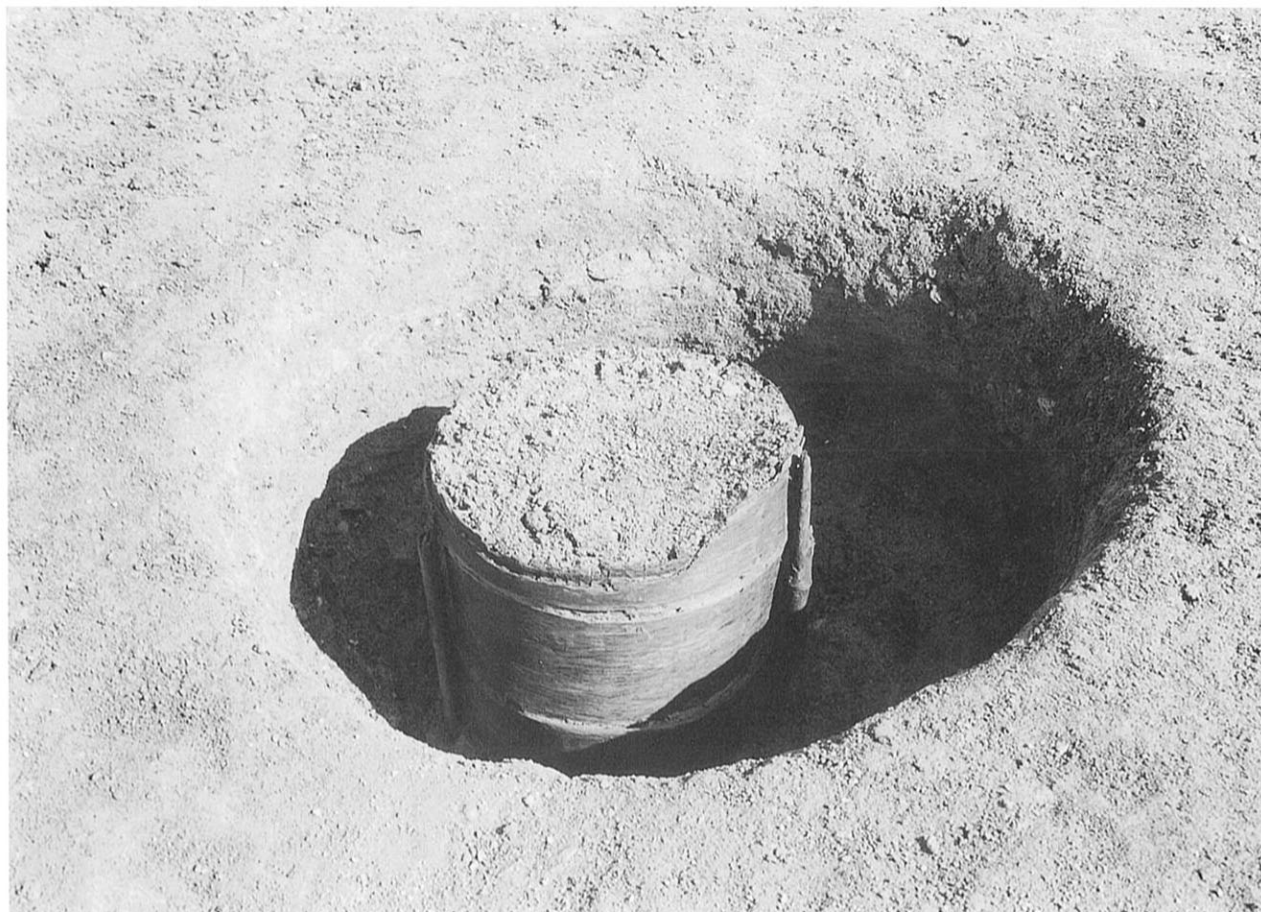
図版
58
第1面



12. 76井戸 編み物出土状況



13. 86溝 (北から)



14. 94井戸（南から）



15. 132井戸（北から）

(その7)



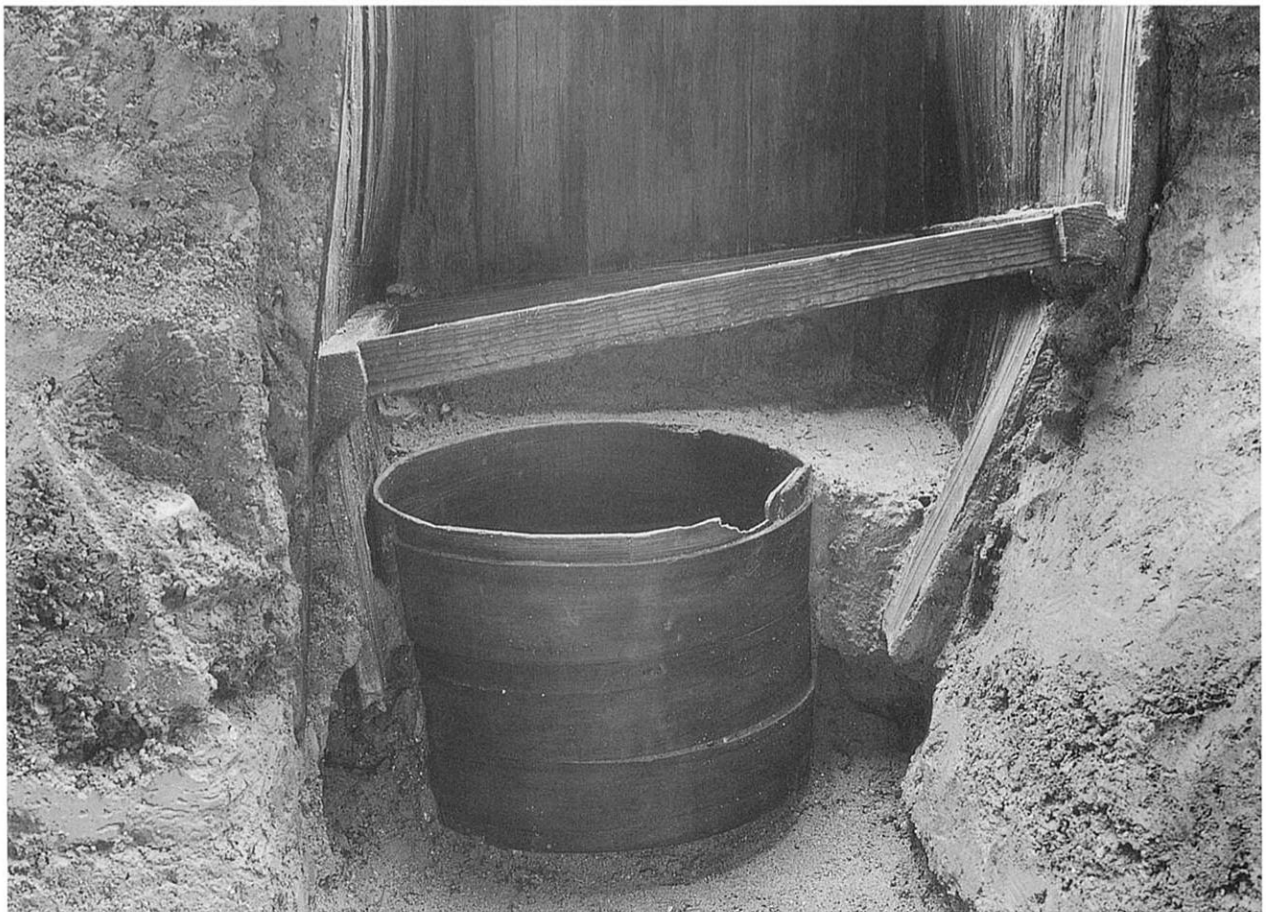
16. 140井戸 方形木枠・土器出土状況（東から）（1）



17. 140井戸 方形木枠・土器出土状況（東から）（2）



18. 140井戸 方形木枠・土器出土状況（東から） (3)



19. 140井戸 方形木枠・曲げ物出土状況（東から）

(その7)

図版
62
第1面・第2面



20. 第1面 188井戸（西から）



21. 第2面 橋脚外全景（西から）



22. 橋脚外全景（南西から）



23. 橋脚下北側全景（西から）

(その7)



24. 橋脚下南側1全景（北から）



25. 橋脚下南側2全景（西から）



26. 橋脚下北側全景（南西から）



27. 橋脚外全景（北東から）



28. 153流路（北から）

(その7)

図版66
第2面・第3面



29. 第2面 182土坑 土器出土状況 (南から)



30. 第3面 161流路内土器溜まり (南から) (1)



31. 161流路内土器溜まり (南から) (2)



32. 187流路内牛骨・土器出土状況 (南から)

(その7)



33. 187流路内牛骨 頭骨出土状況 (西から)



34. 187流路内牛骨 肋骨等出土状況 (東から)



35. 第3面 187流路内牛骨 肩胛骨等出土状況（南西から）

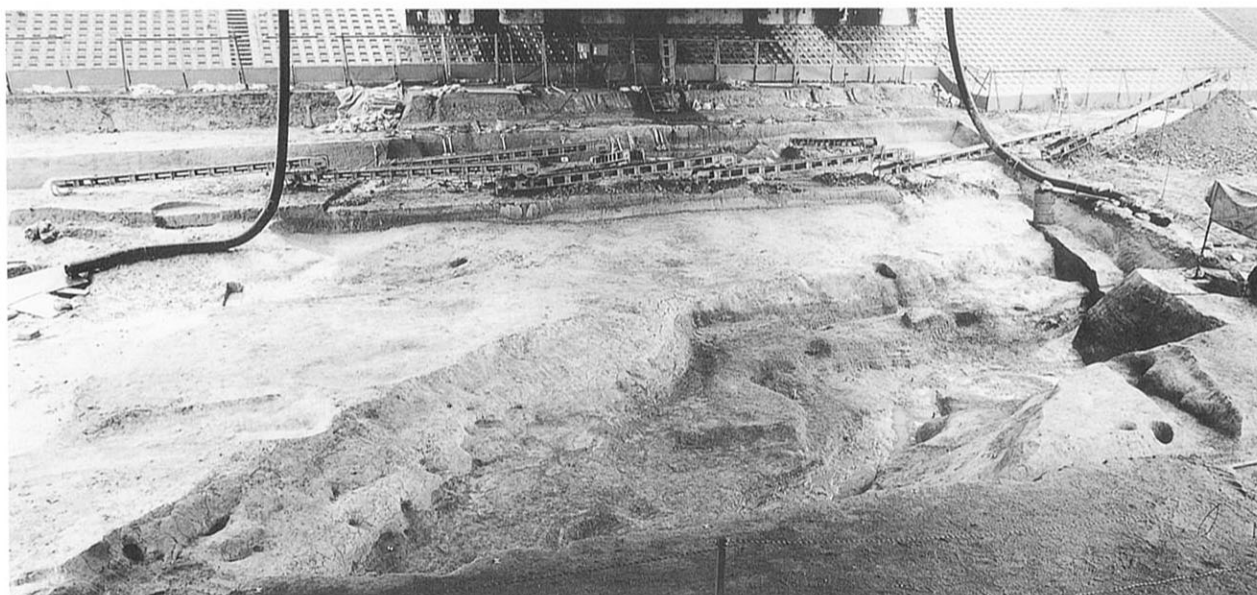


36. 第4面 橋脚外全景（南から）

(その7)



37. 第4面 橋脚下南側全景 (西から)



38. 第5面 橋脚下南側1全景 (北から)



39. 第5面 橋脚下南側2全景 (西から)



40. 橋脚外 西半部全景 (南西から)



41. 橋脚外 東半部全景 (南から)

(その7)

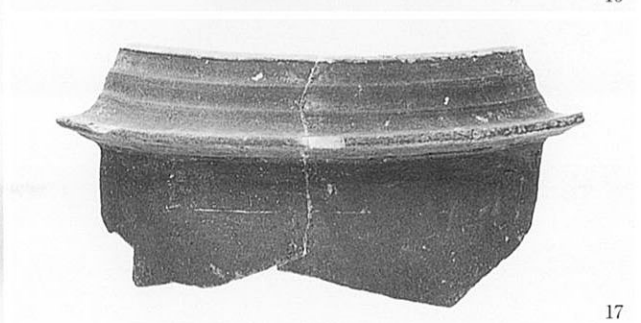
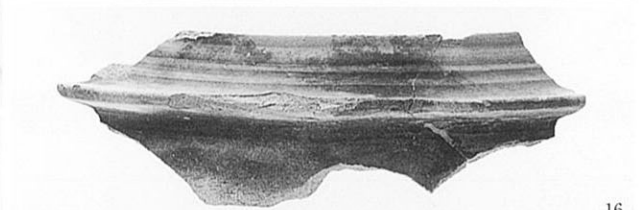
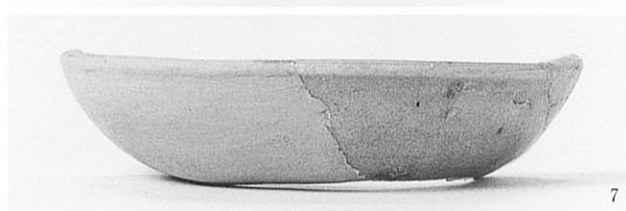
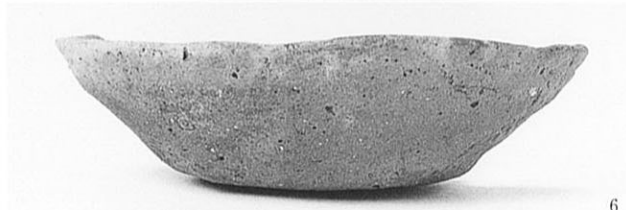
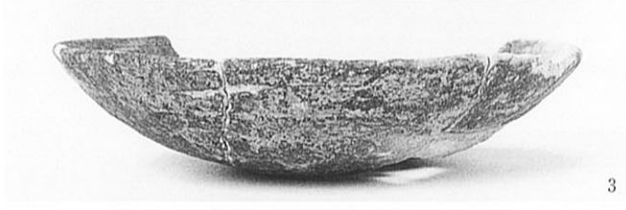
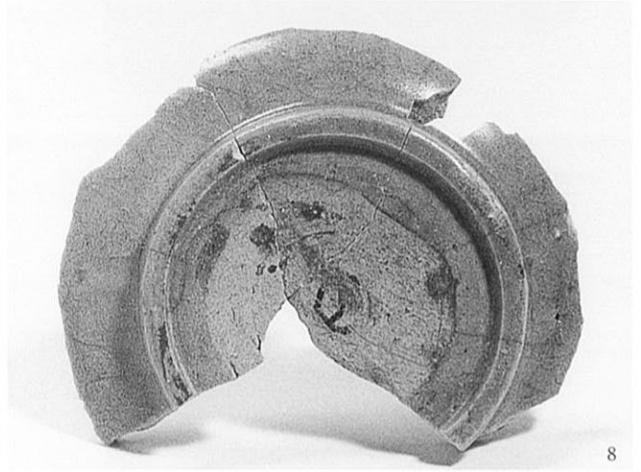
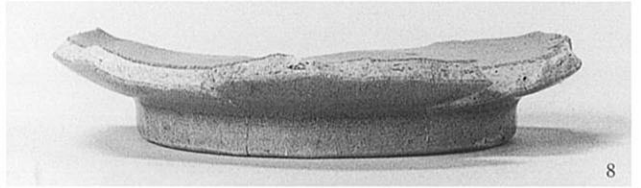
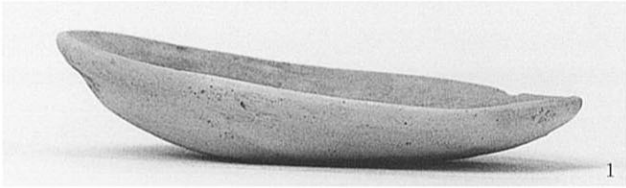
図版
72
第5面



42. 192土坑内弥生土器出土状況 遠景（南から）



43. 192土坑内弥生土器出土状況 近景（北東から）



(その7)

図版
74
出土遺物
(2)



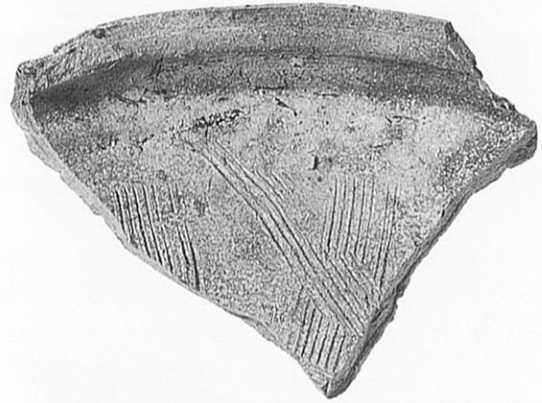
19



26



500



22



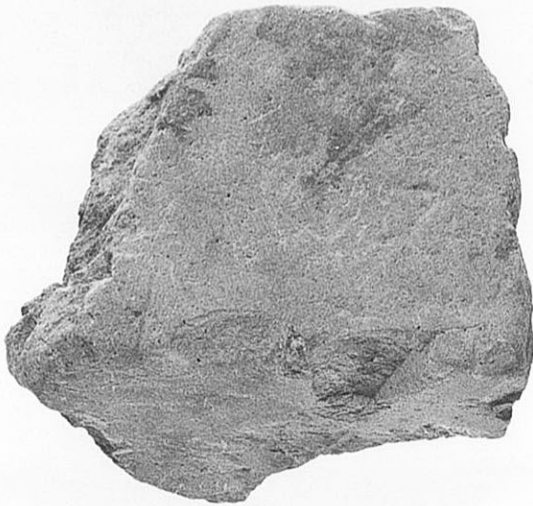
24



24



23



27



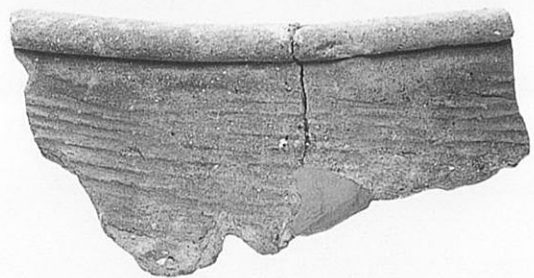
29



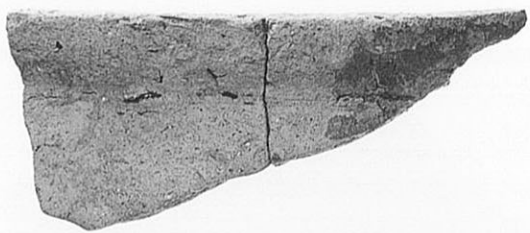
30



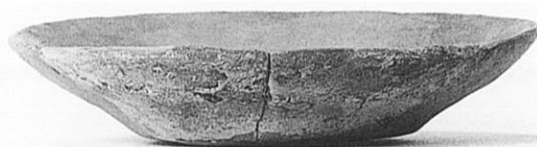
28



31



32



38



39



33



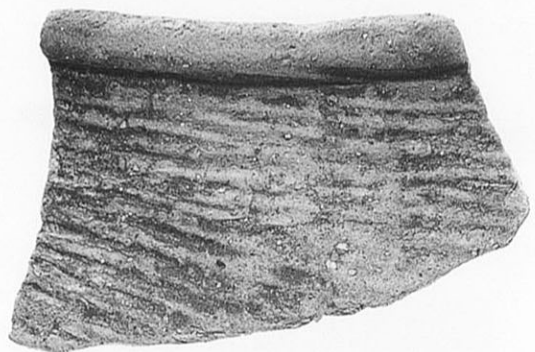
40



41



42



34



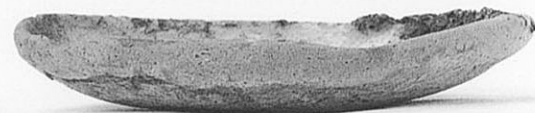
43



35



45



36



37



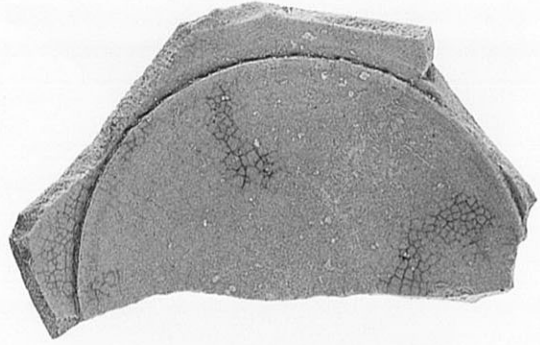
46

(その7)

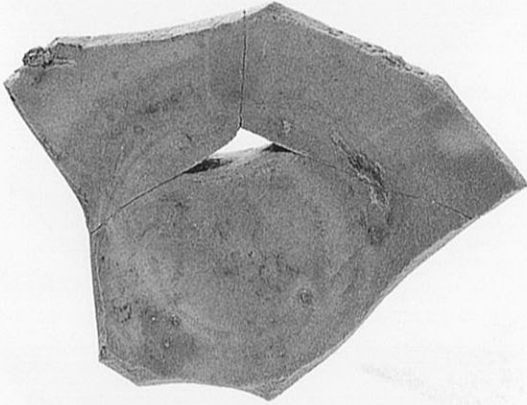
図版 76
出土遺物 (4)



47



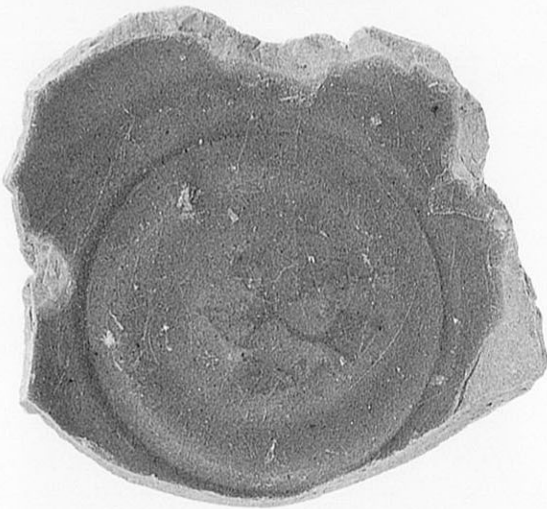
51



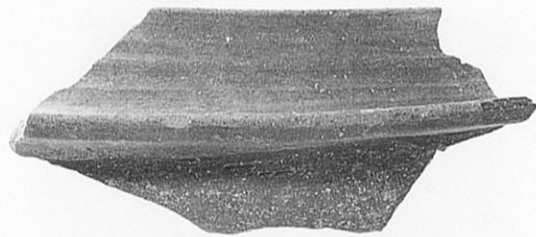
48



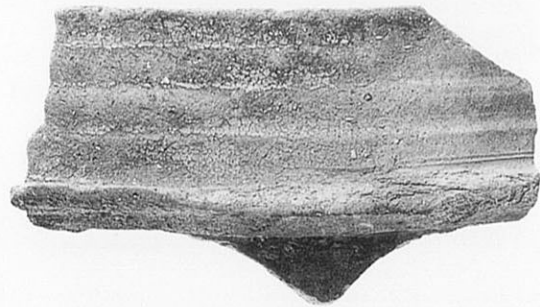
52



49



53



54



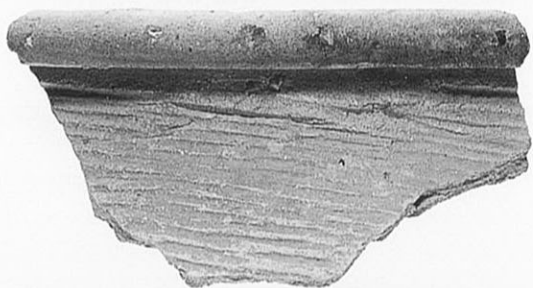
50



56



57



61



58



59



63



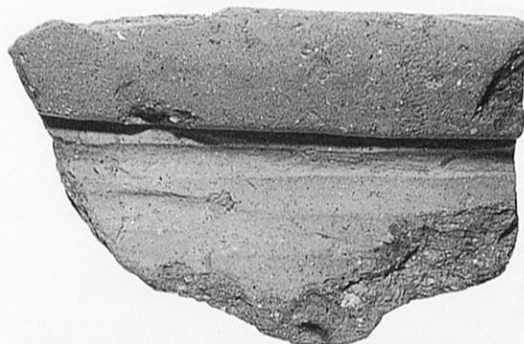
62



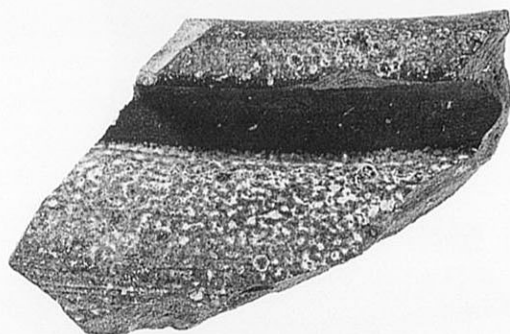
64



65



67



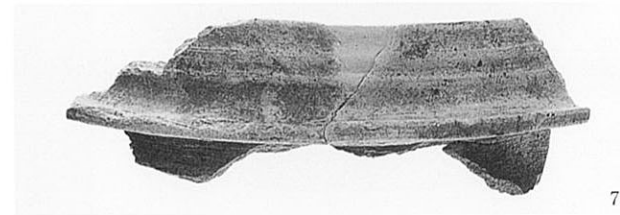
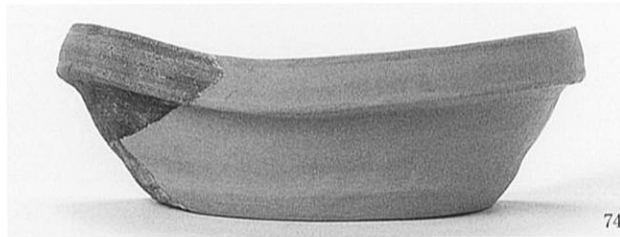
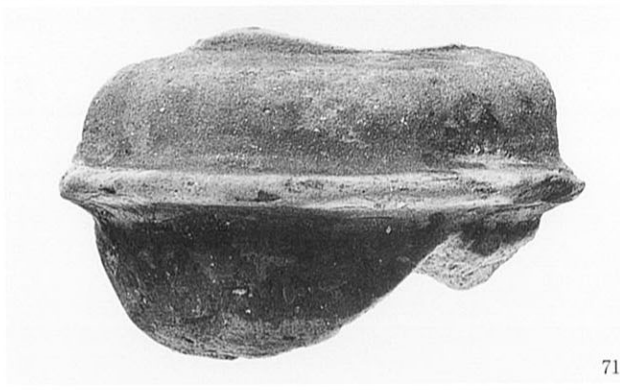
69



70

(その7)

図版
78
出土遺物
(6)





83



87



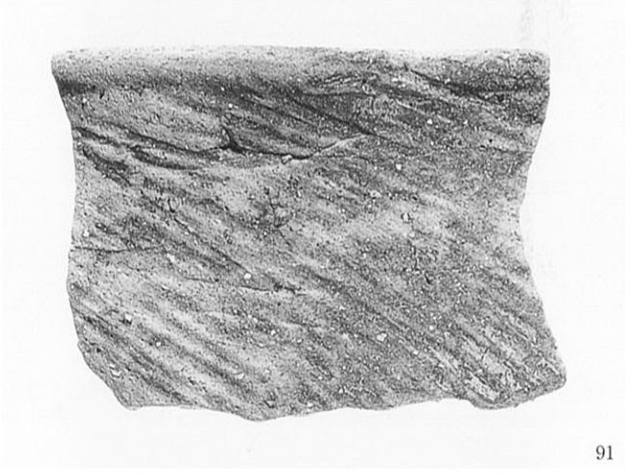
85



90



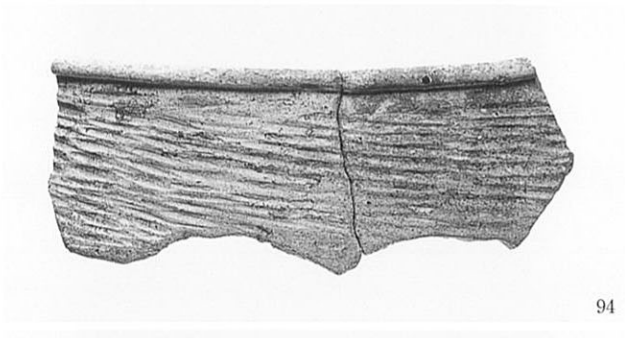
86



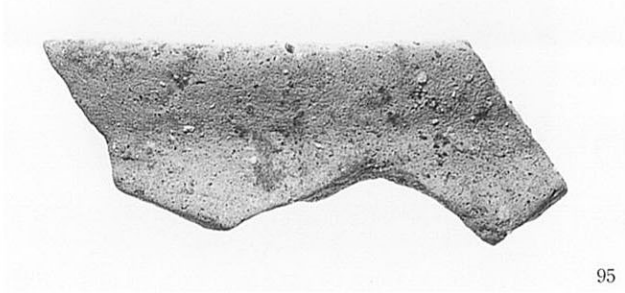
91



89



94



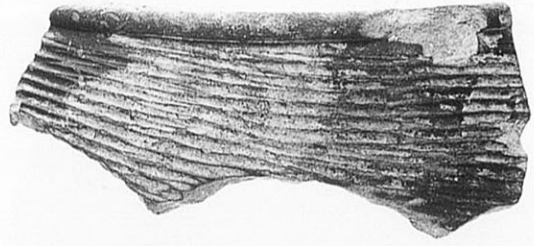
95

(その7)

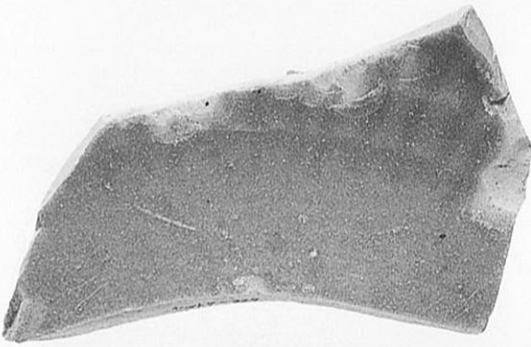
図版80
出土遺物(8)



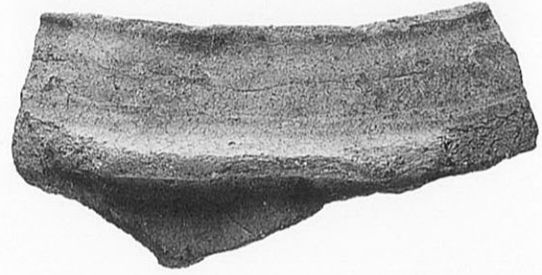
93



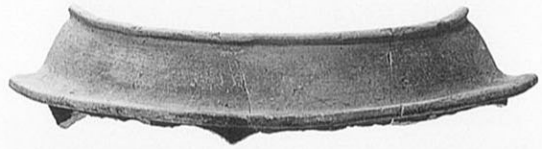
99



92



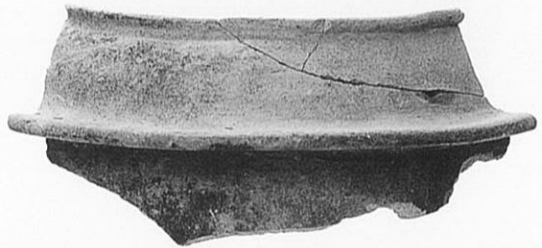
100



101



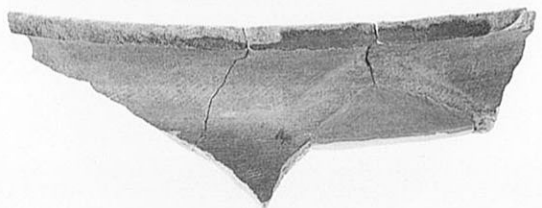
96



102



97



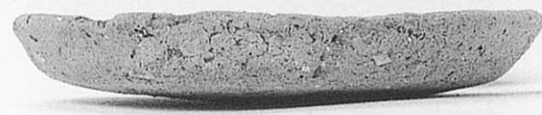
103



104



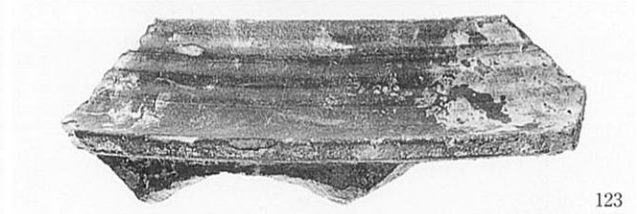
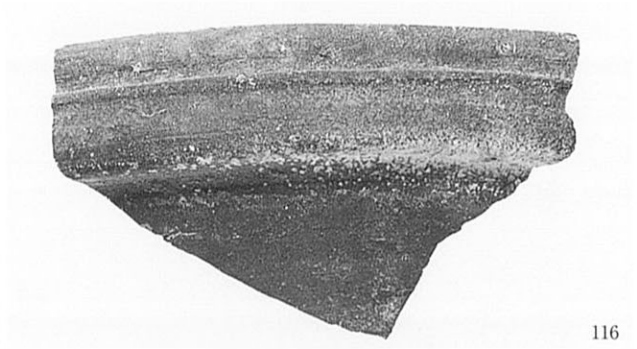
105



106

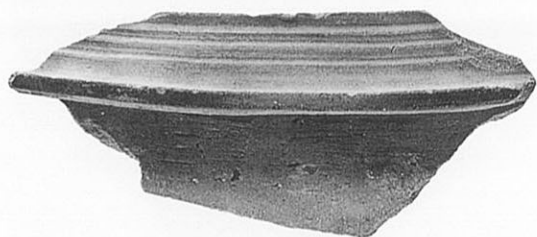
(その7)

図版 81
出土遺物 (9)



(その7)

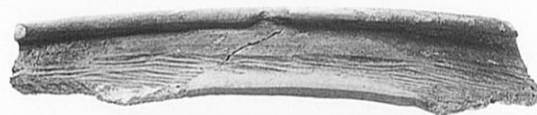
図版
82
出土遺物
(10)



125



134



126



132



128



130



136



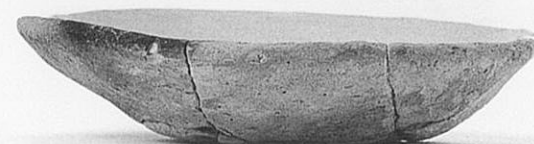
131



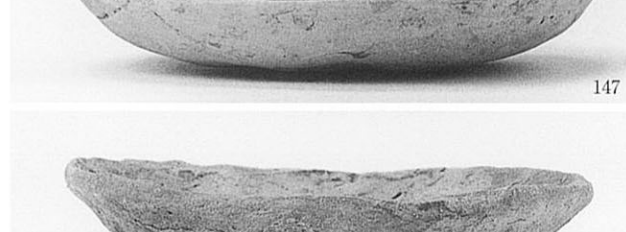
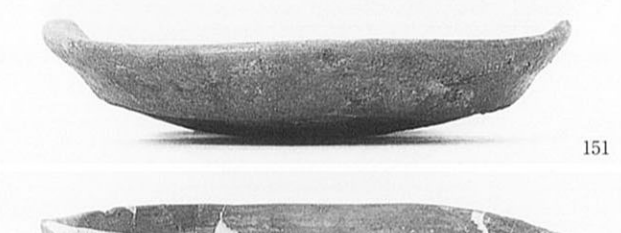
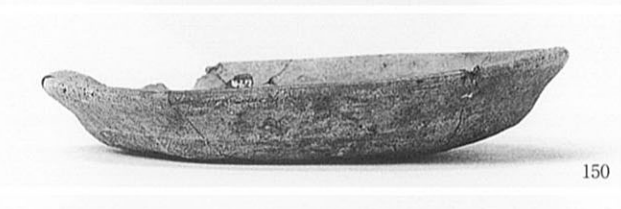
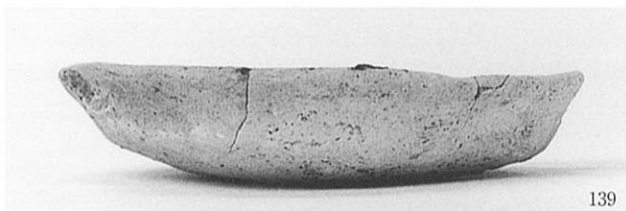
137



133



138



(その7)

図版
84
出土遺物
(12)



157



163



158



165



159



167



160



168



161



171



162



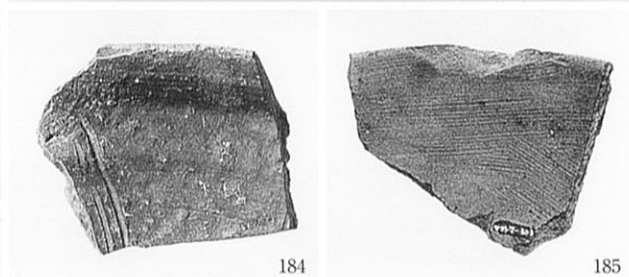
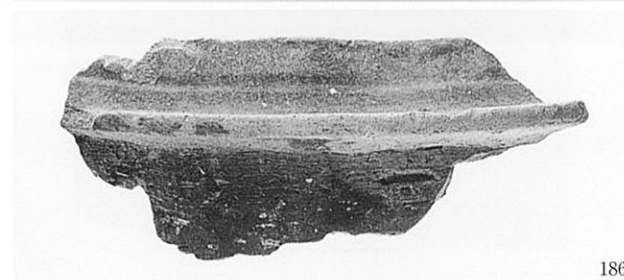
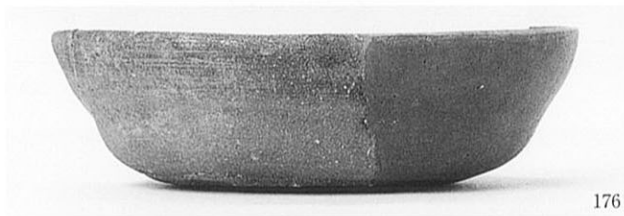
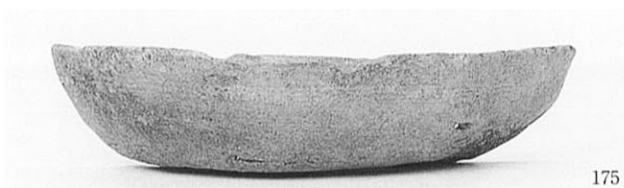
172



173

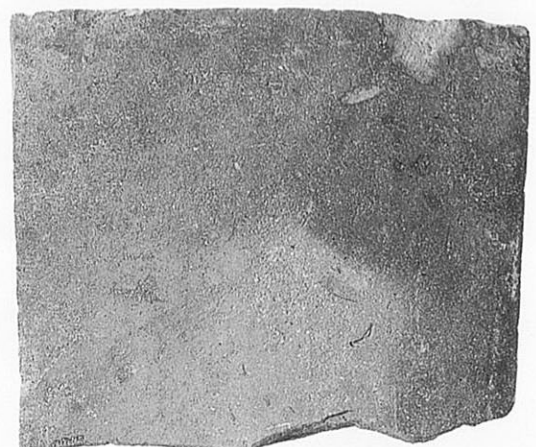


174



(その7)

図版
86
出土遺物
(14)



191

197

205

192

200

208

193

201

209

194

203

212

196

196



(その7)

図版 88
出土遺物 (16)



224



226



228



228



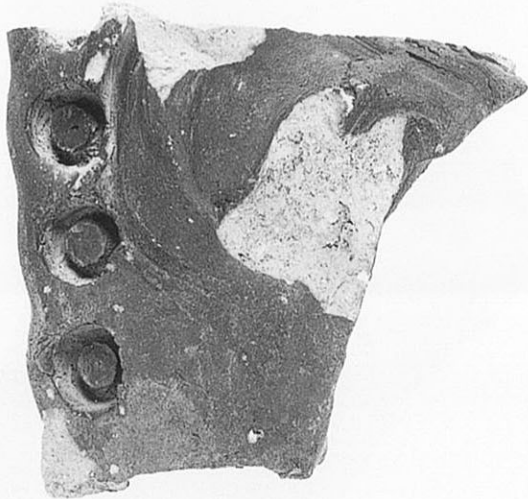
501



502



502



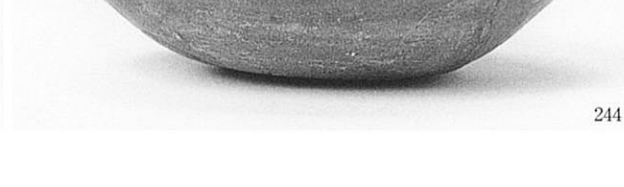
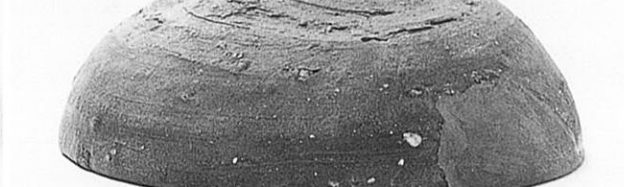
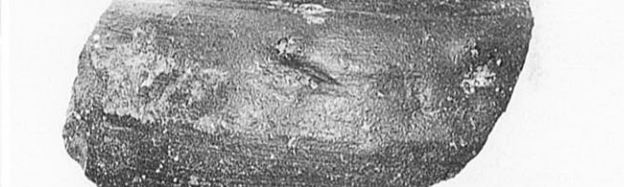
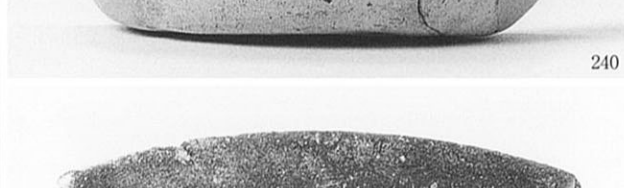
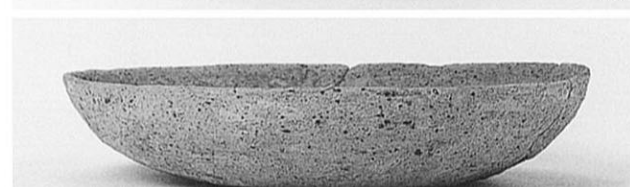
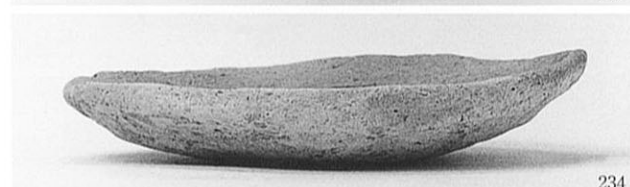
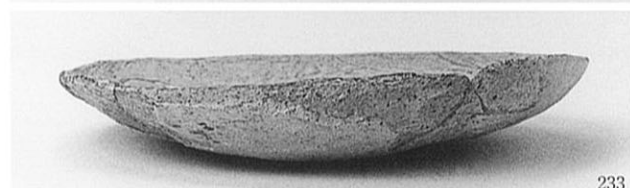
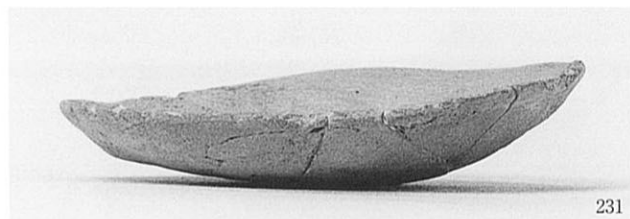
229



230

(その7)

図版 89
出土遺物 (17)



(その7)

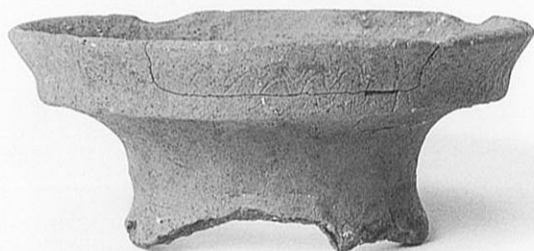
図版90
出土遺物(18)



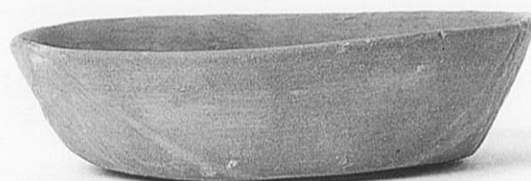
245



250



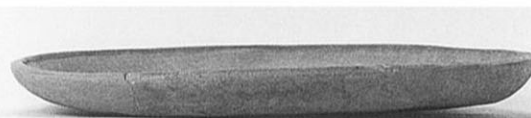
246



251



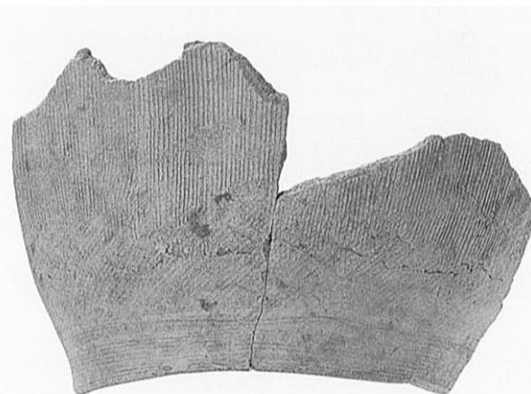
247



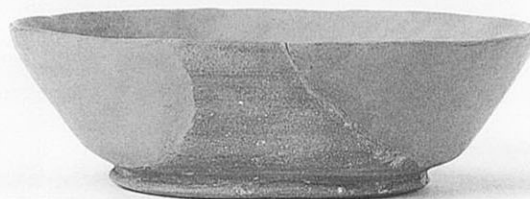
253



248



255



249



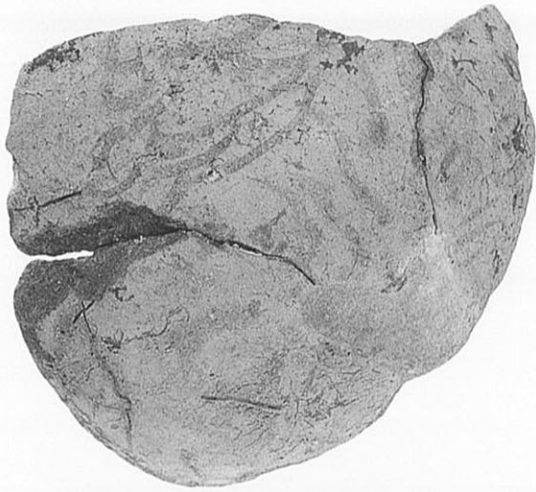
256



252



261



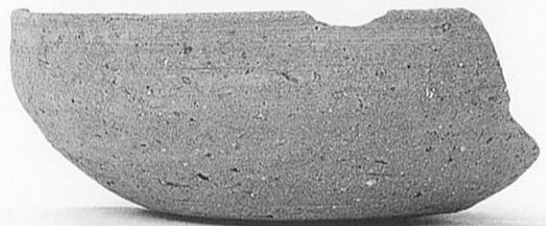
503



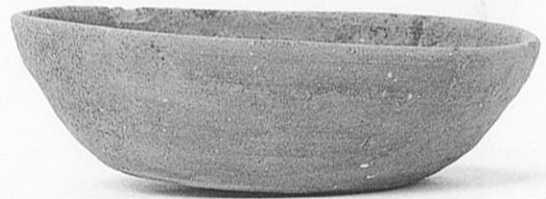
263



264



265



266



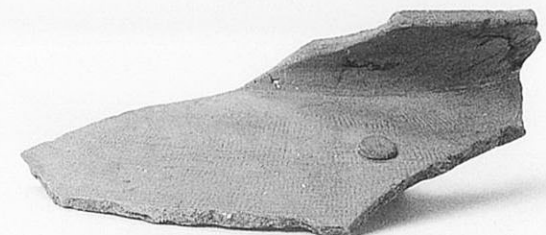
267



270



268



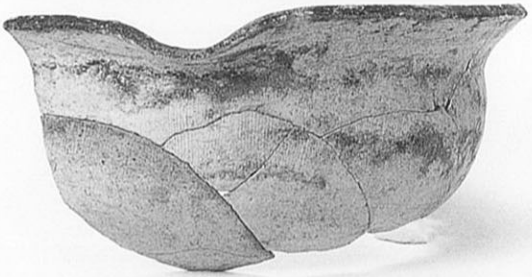
275

(その7)

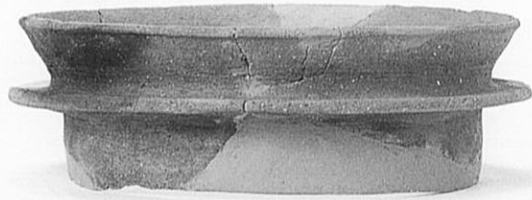
図版 92
出土遺物 (20)



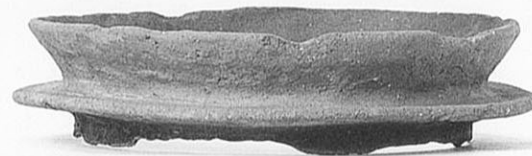
274



276



277



278



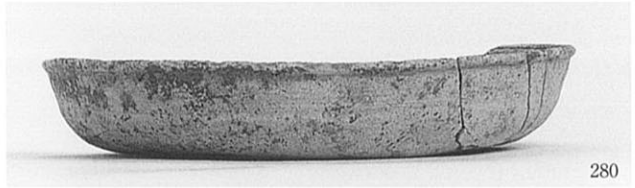
279



279



281



280



282



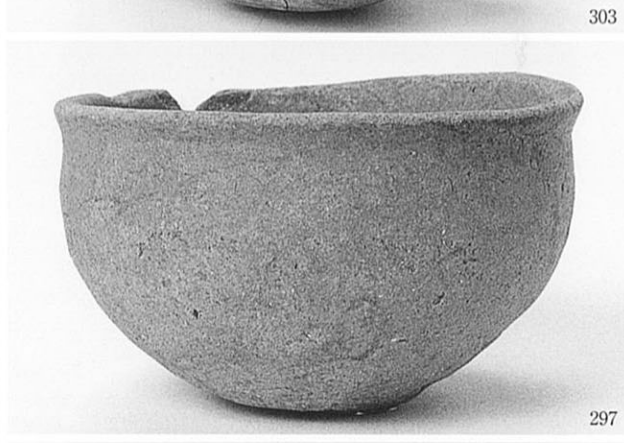
283



284

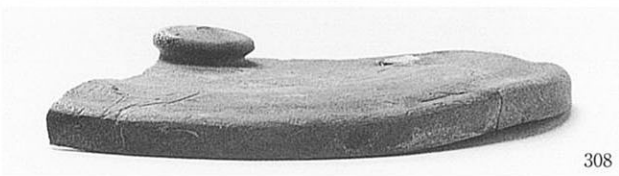
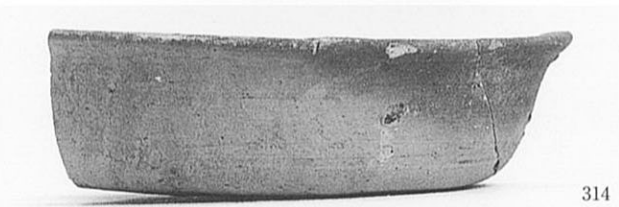
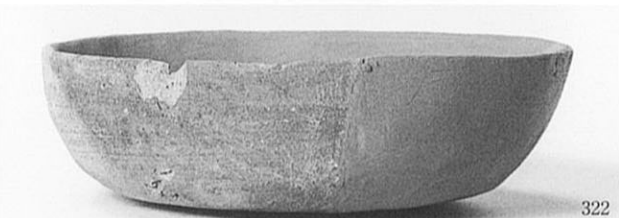
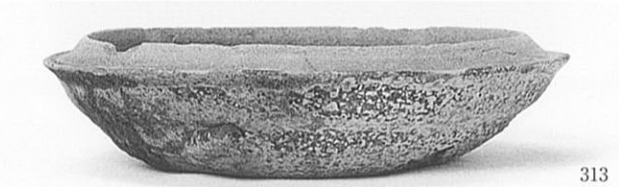


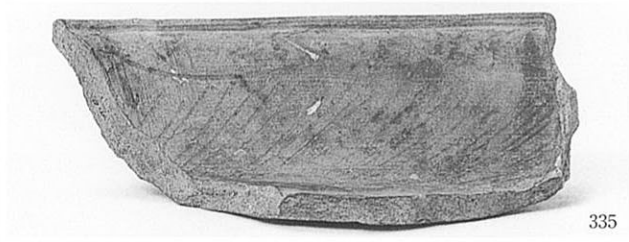
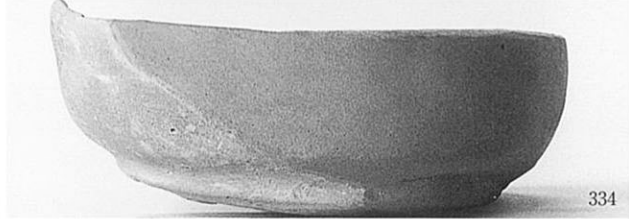
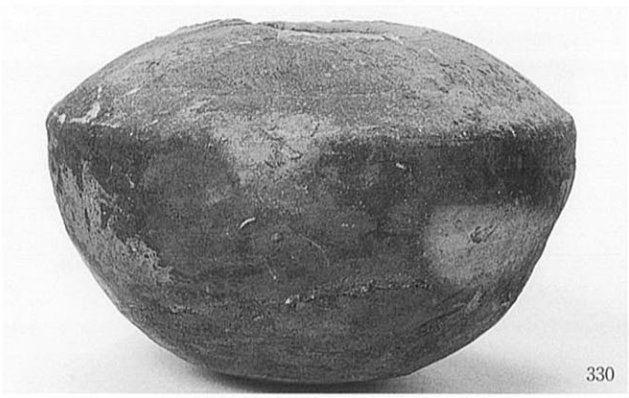
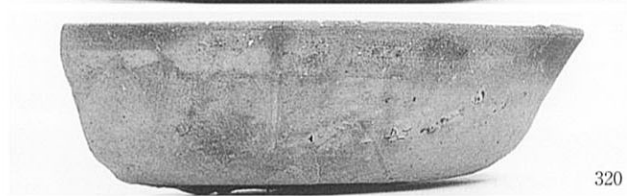
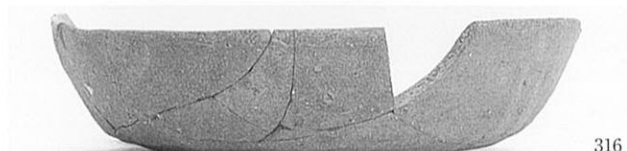
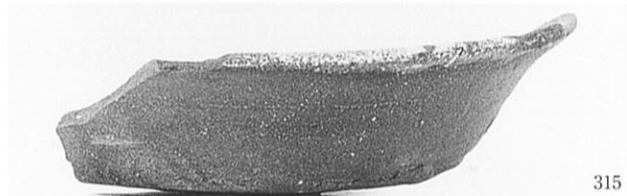
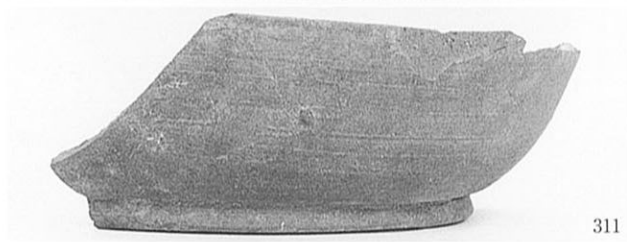
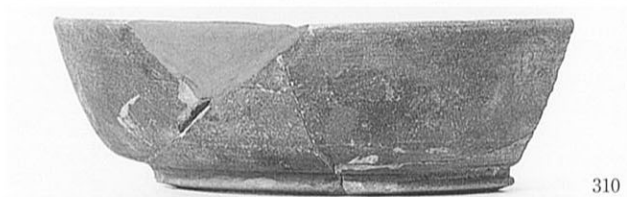
285



(その7)

図版94
出土遺物(22)



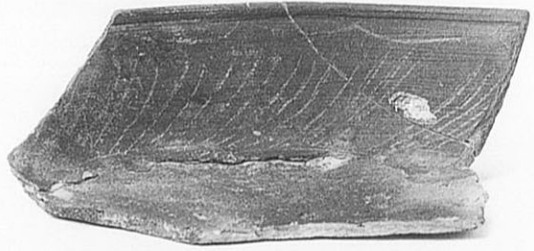


(その7)

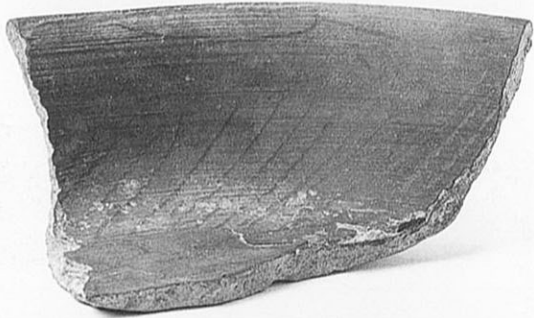
図版 96
出土遺物 (24)



338



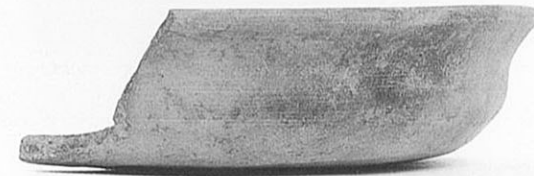
339



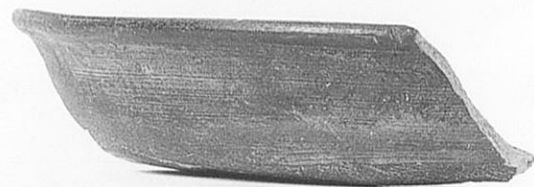
340



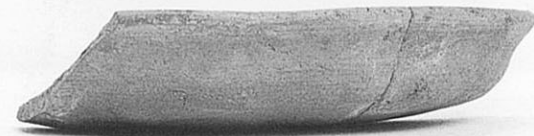
343



345



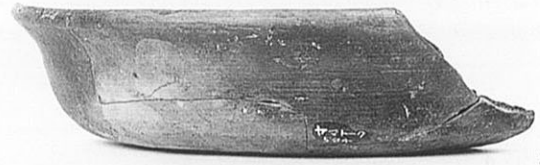
346



348



351



355



357



361



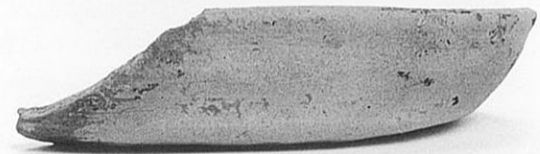
362



363



367



370



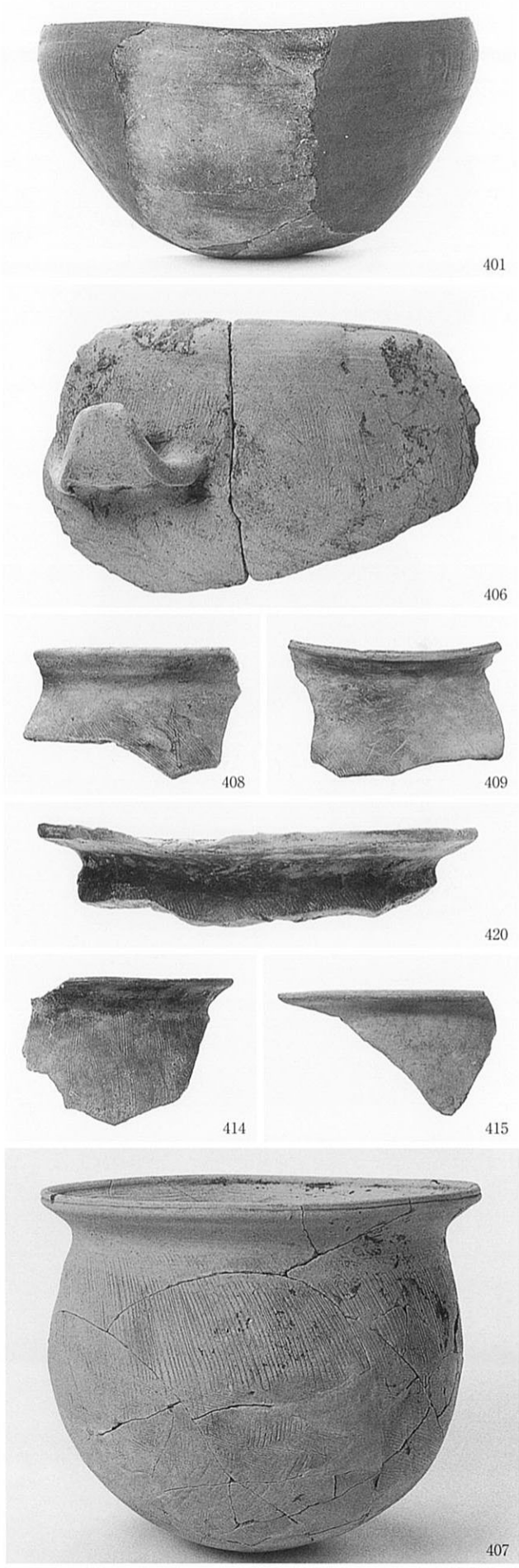
374



376

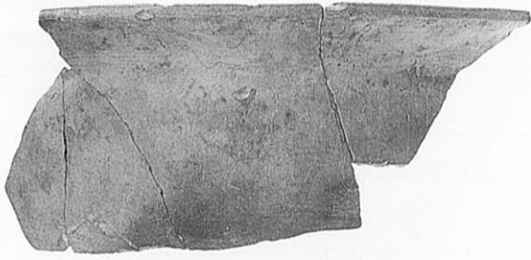
(その7)

図版 97
出土遺物 (25)



(その7)

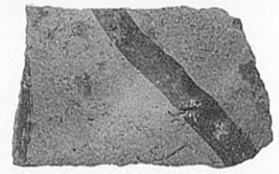
図版
98
出土遺物
(26)



423



429



430



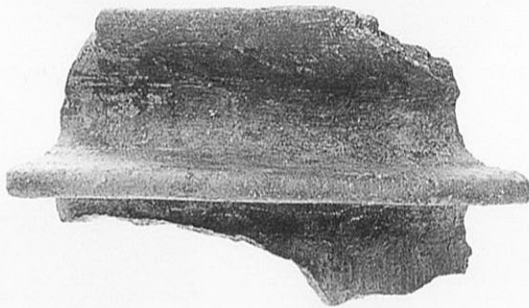
425



431



432



426



433



427



428



434



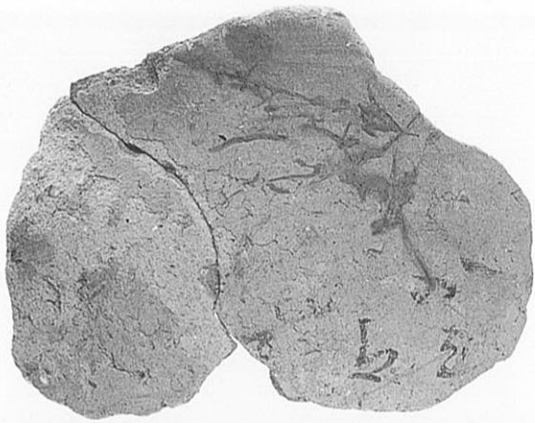
428



435



440



439



446



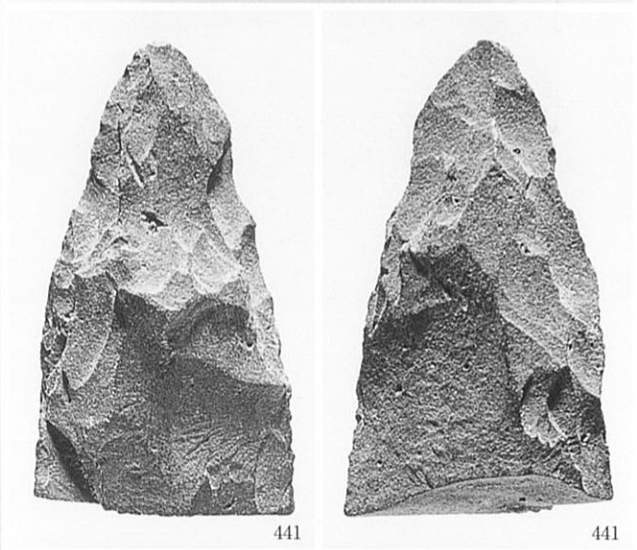
437



447



442

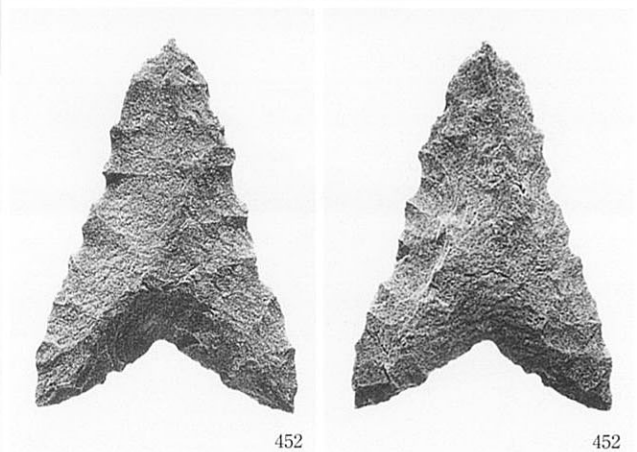


441

441



445

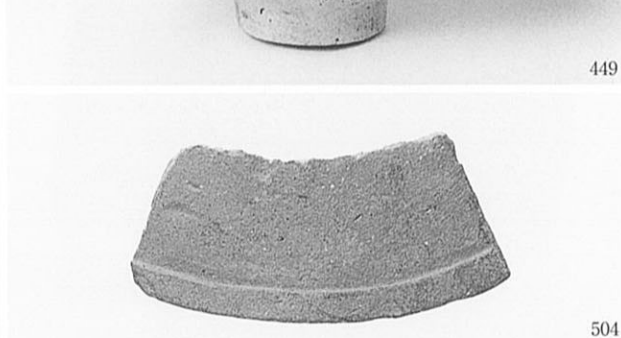


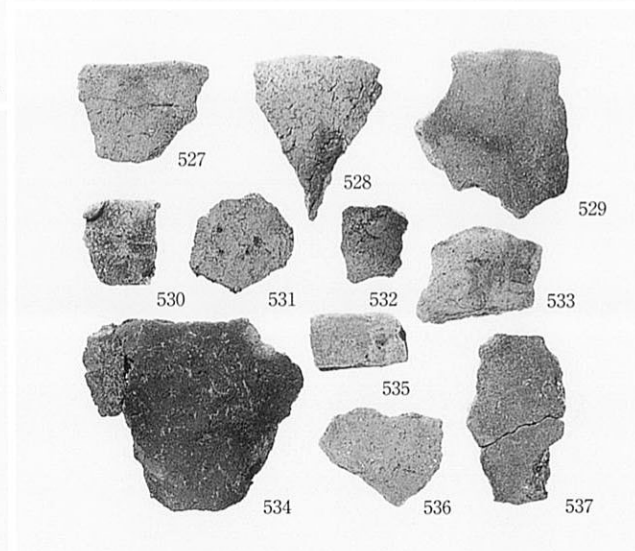
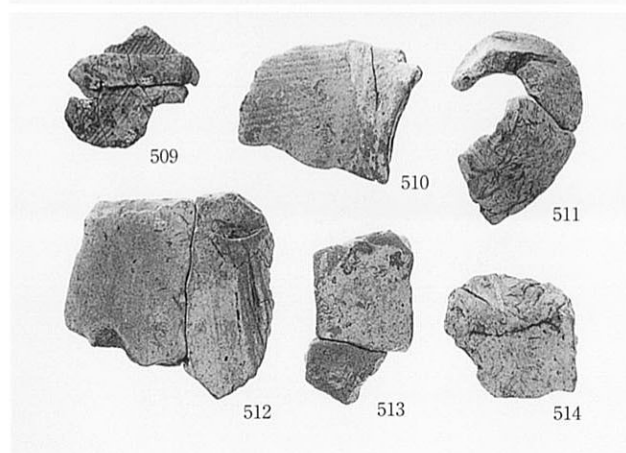
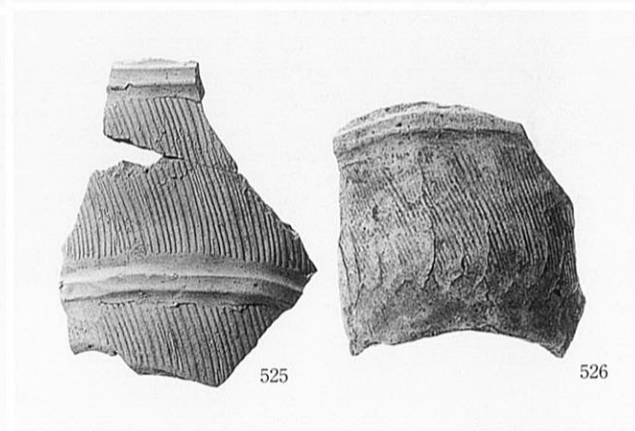
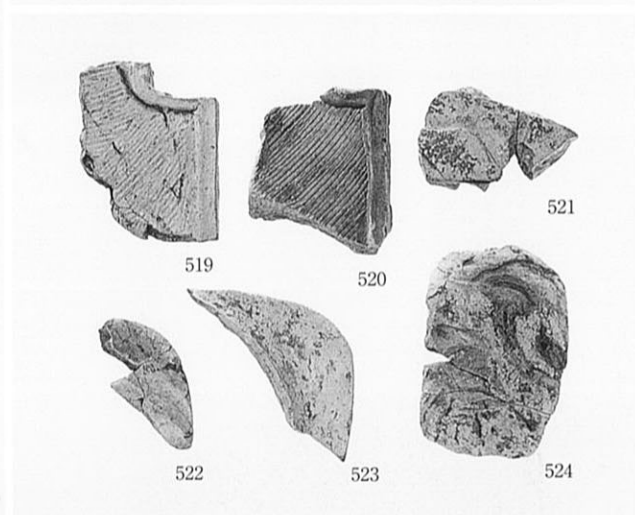
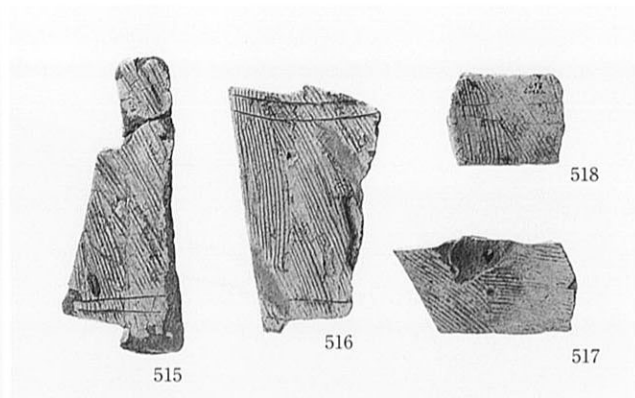
452

452

(その7)

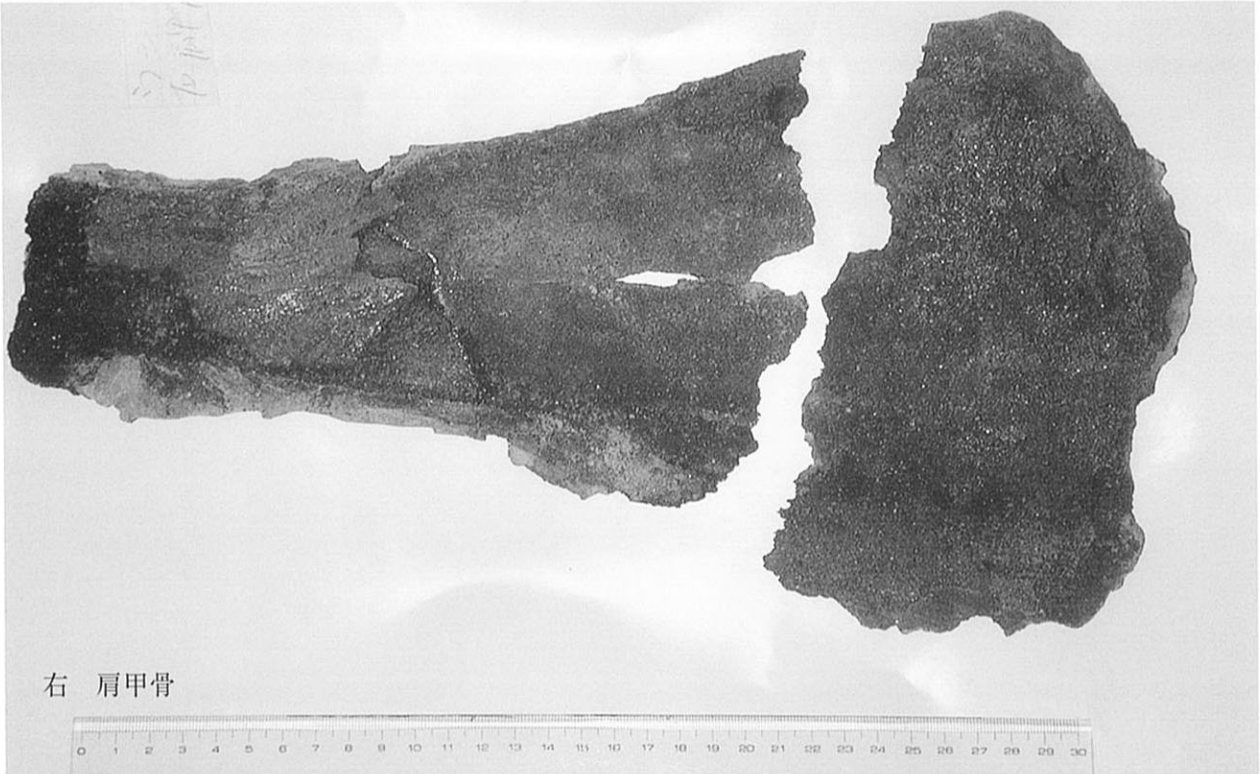
図版
100
出土遺物
28





(その7)

図版
102
出土遺物
(30)



右 肩甲骨



左 下顎骨



左 中手骨

報 告 書 抄 録

ふりがな	やまとがわいまいけいせき (その5・その6・その7)									
書名	大和川今池遺跡 (その5・その6・その7)									
副書名	大和川河川改修事業に伴う発掘調査報告書									
巻次										
シリーズ名	(財)大阪府文化財センター 調査報告書									
シリーズ番号	第90集									
編集者名	佐伯									
編集機関	(財)大阪府文化財センター									
所在地	〒590-0105 大阪府堺市竹城台3丁21番4号 電話 072-299-8791 ファクシミリ072-299-8905									
発行年月日	2003年2月28日									
ふりがな 収録遺跡	ふりがな 所在地	コ 市	ー 町	ド 村	遺跡番号	北緯	東経	調査期間	調査面積	調査原因
やまとがわ 大和川	おおさかし 大阪市				121	34° 35' 30"	135° 31' 50"	1998年 4月 }	5,320 m ²	大和川 河川改修 事業
いまいけ 今池 (その5)	ひがしすみよく 東住吉区							1999年 3月		
(その6)	や た 矢 田							1999年 3月 }	1,800 m ²	
(その7)								2000年 3月 }	4,726 m ²	
遺跡名	種別	主な時代	主な遺構	主な遺物	特記事項					
大和川 今池 (その5) (その6) (その7)	居住域	室町時代 鎌倉時代	溝・土坑・井戸	国内陶磁器 輸入陶磁器 瓦・瓦質土器						
	生産域	平安時代	流路・土坑・井戸 溝・水田	瓦器・土師器 石製品・金属製品 須恵器						
		奈良時代	水田 流路	土師器・須恵器 墨書土器 人面墨画土器 金属製品 牛・馬骨 模型竈・甑						
		古墳時代	溝 古墳	土師器・須恵器 円筒埴輪 形象埴輪 器財埴輪						
		弥生時代後期	土坑	弥生土器						

(財)大阪府文化財センター調査報告書 第90集

大阪市東住吉区 所在

大和川今池遺跡 (その5・その6・その7)

－大和川河川改修事業に伴う発掘調査報告書－

2003年 2月

発行・編集 (財)大阪府文化財センター

〒590-0105 堺市竹城台3丁21番4号

TEL 072-299-8791

印刷 株式会社 中島弘文堂印刷所

