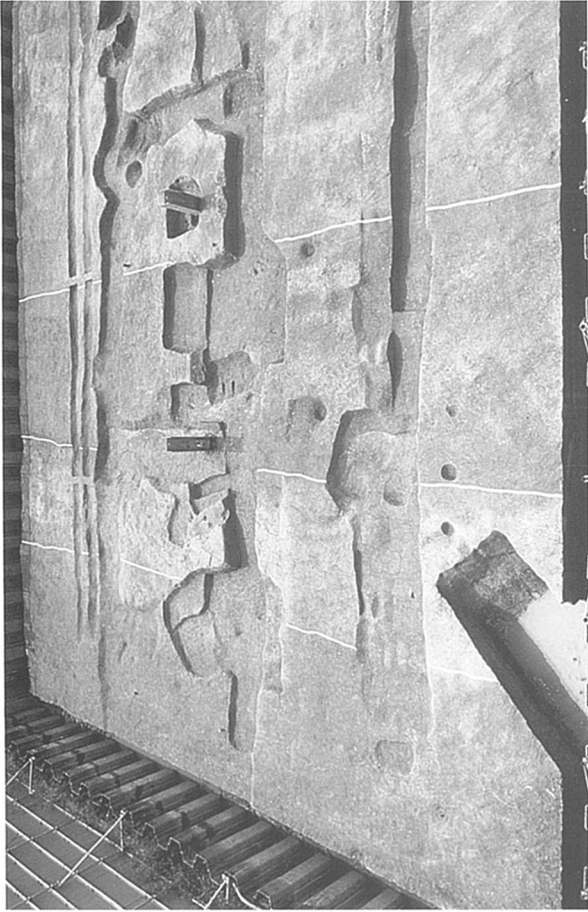
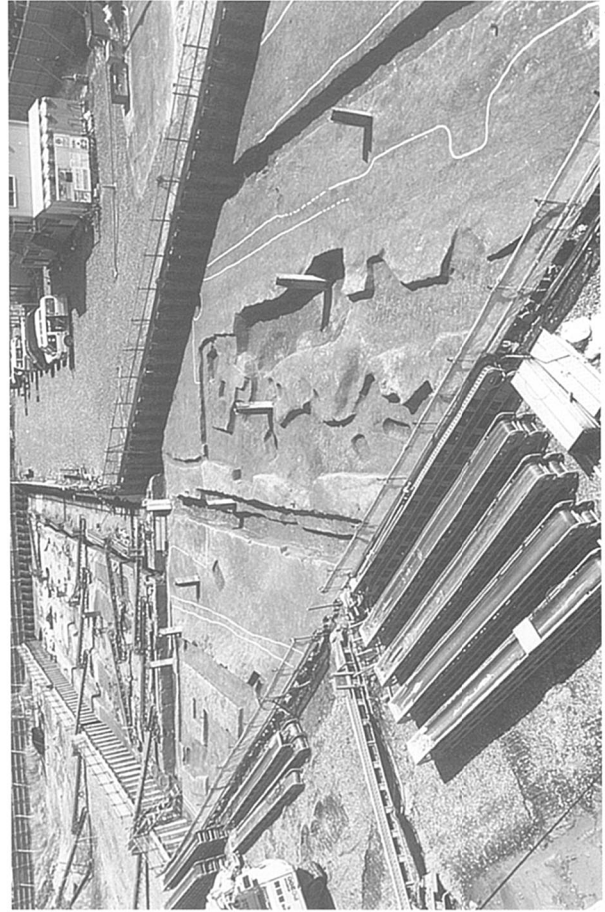


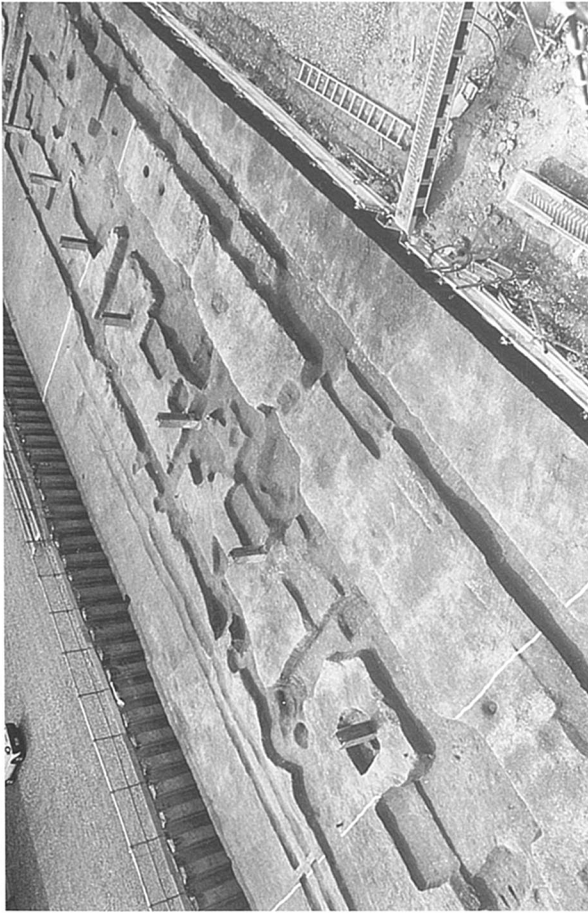
写真図版



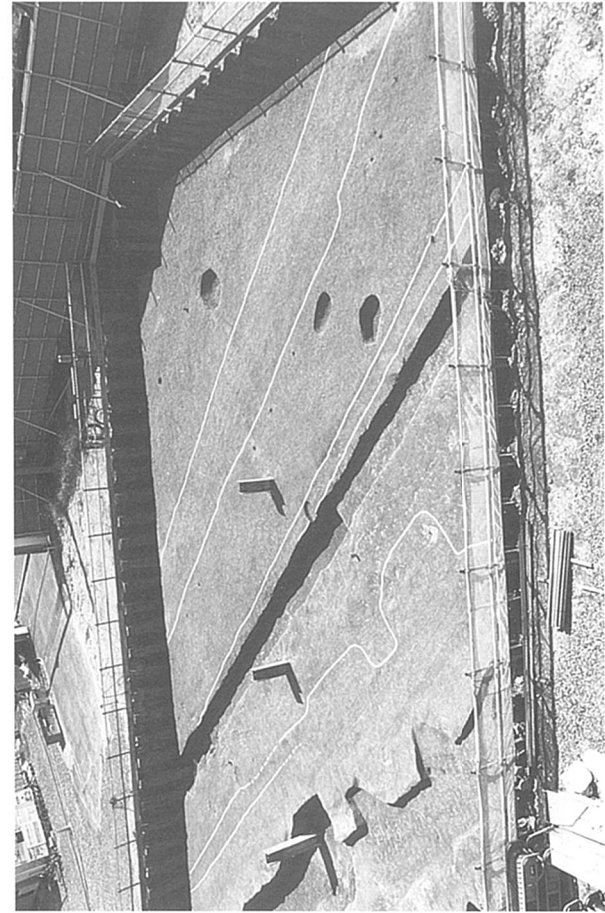
2. 第1面東端(北から)



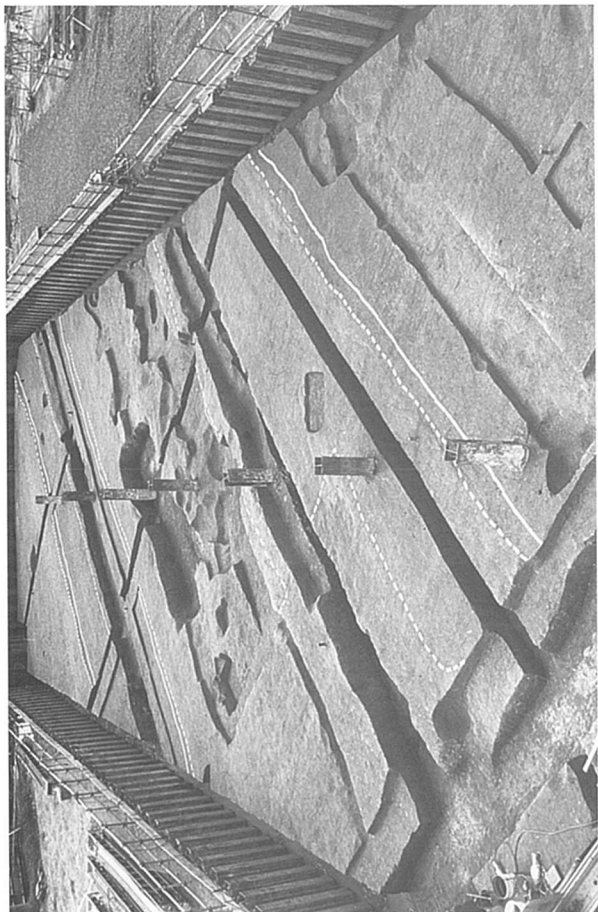
4. 第1面西半(西から)



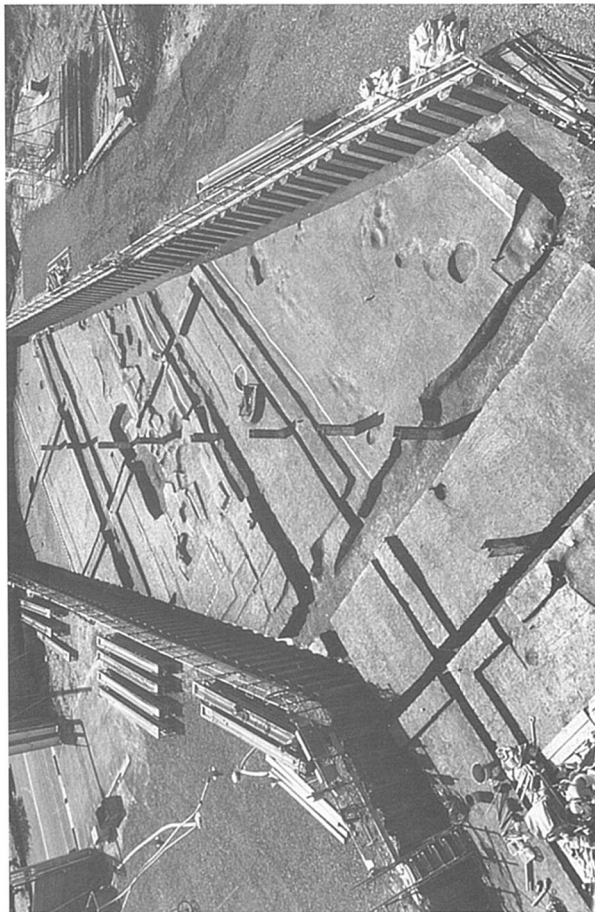
1. 第1面東半(北東から)



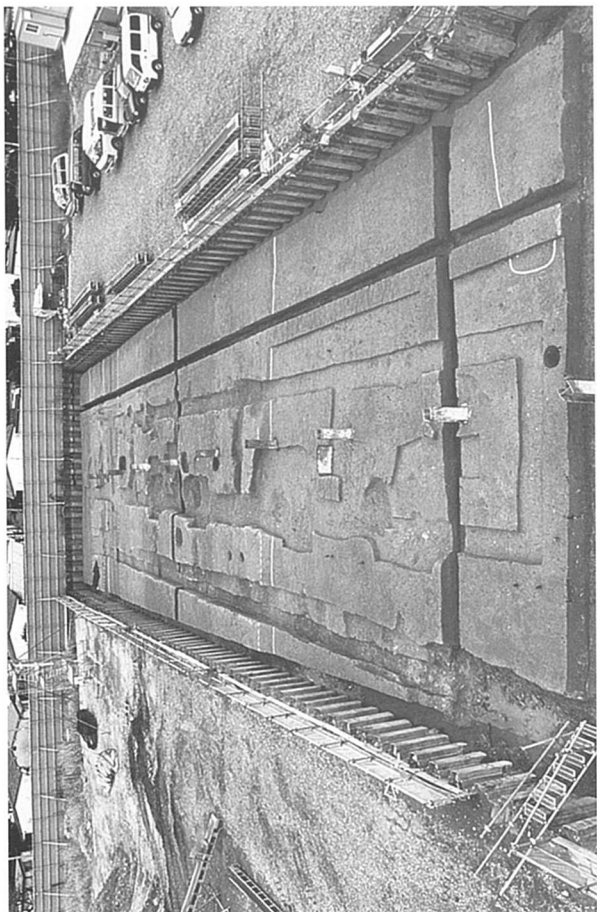
3. 第1面西端(北西から)



2. 第2面西半(北東から)



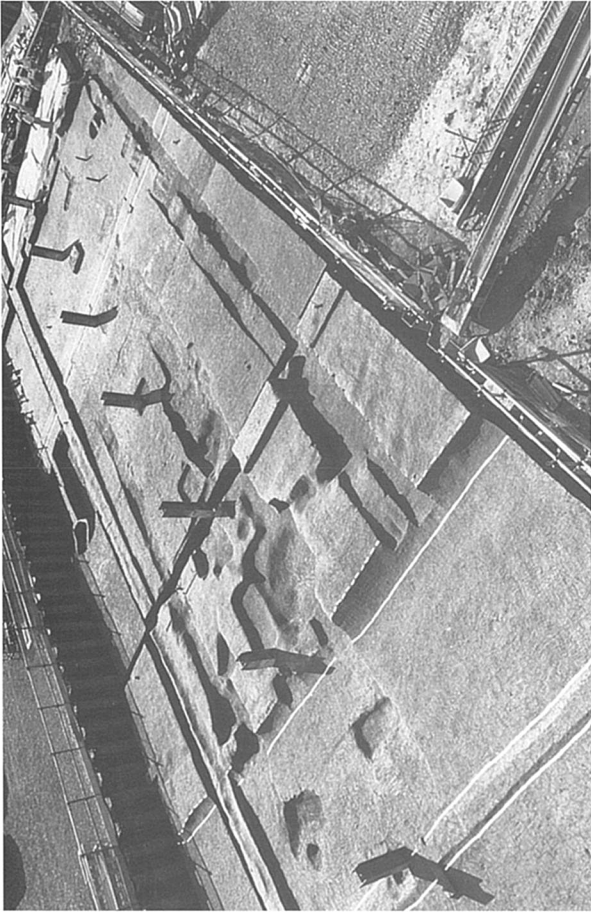
4. 第3-1面西半(北東から)



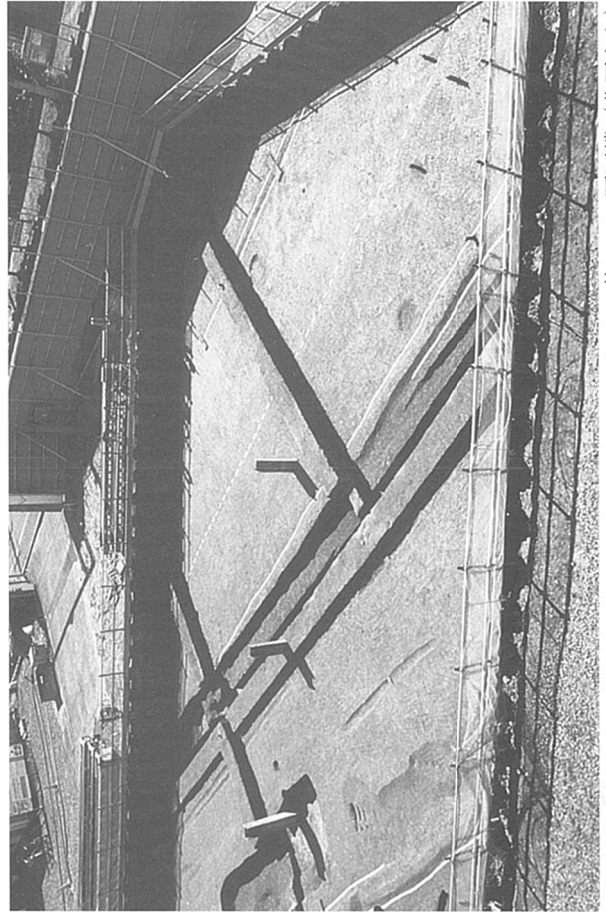
1. 第2面東半(西から)



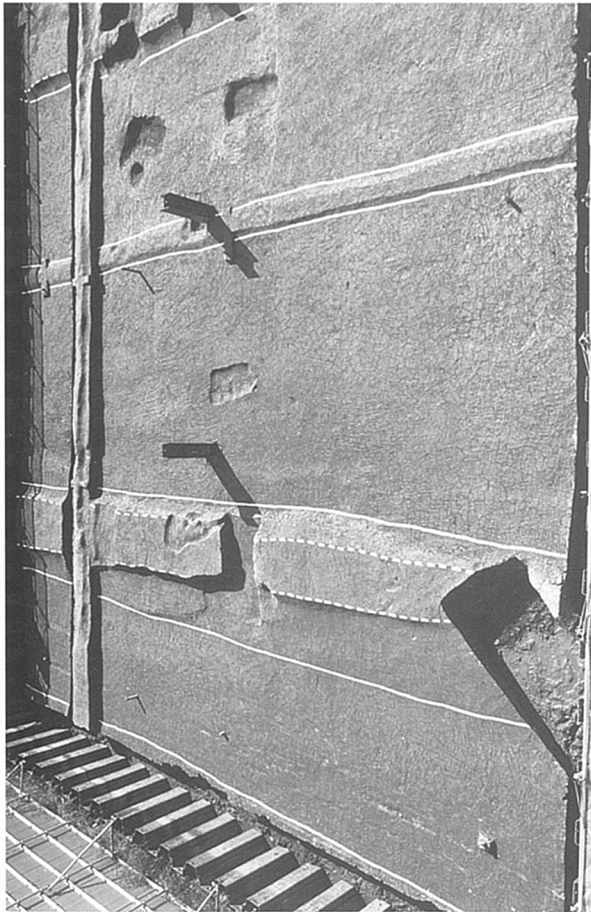
3. 第3-1面東半(西から)



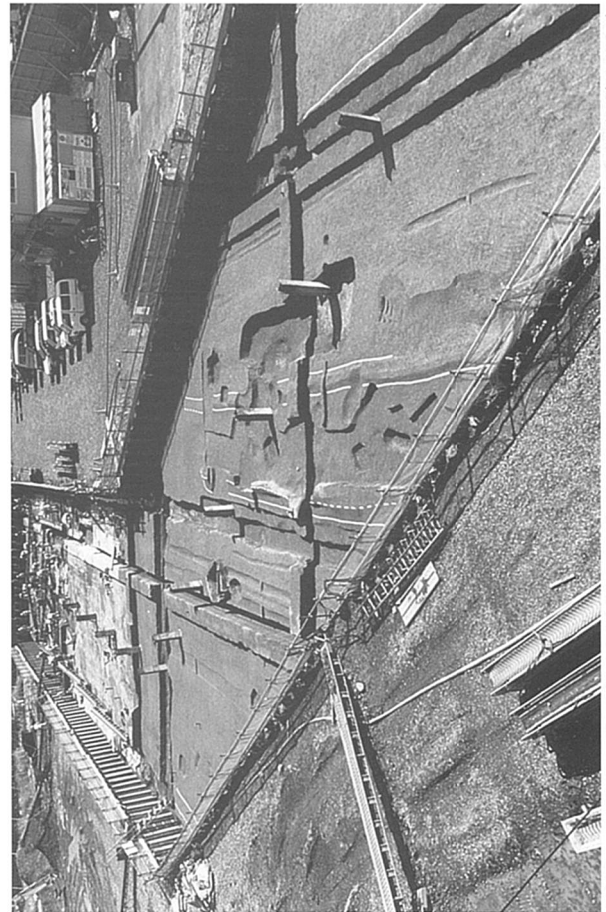
2. 第3-2面東半(北東から)



4. 第3-1面西端(北西から)

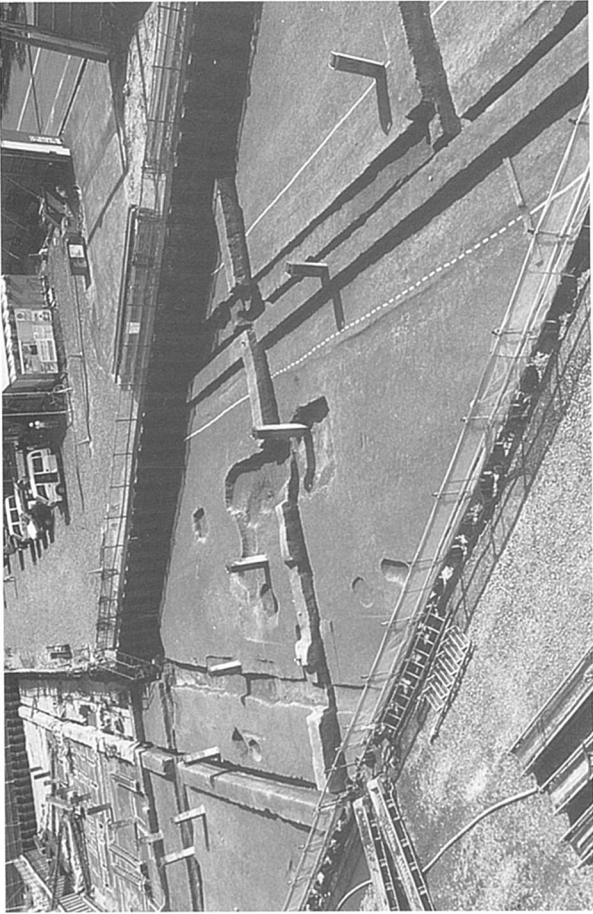


1. 第3-2面東端(北から)

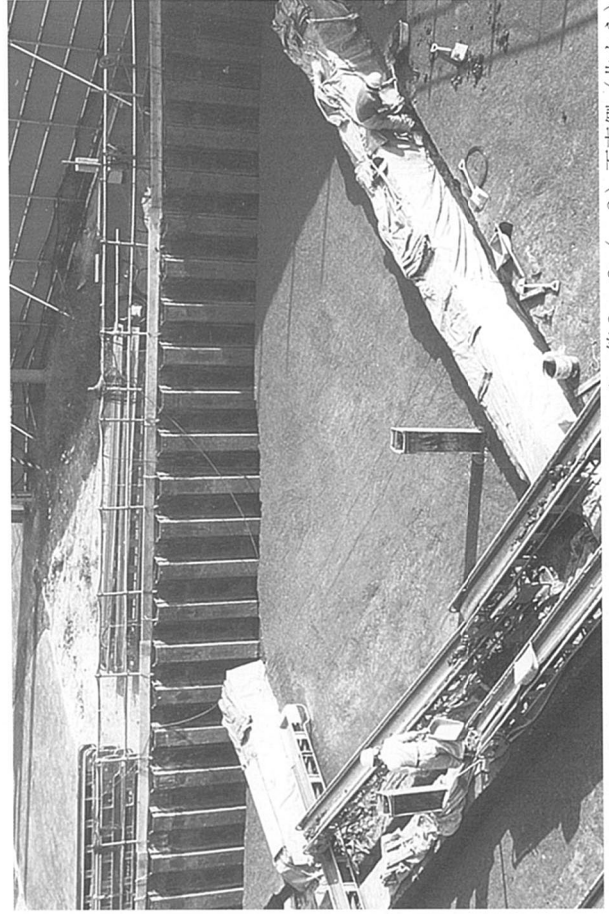


3. 第3-1面西半(西から)

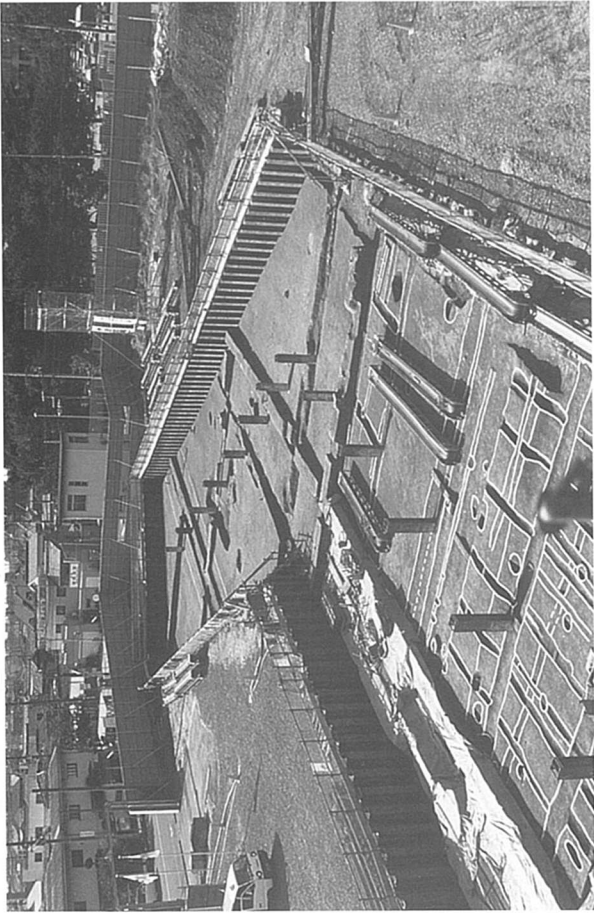
写真図版4 遺構(4) 第3-3・第3-3(-2)面



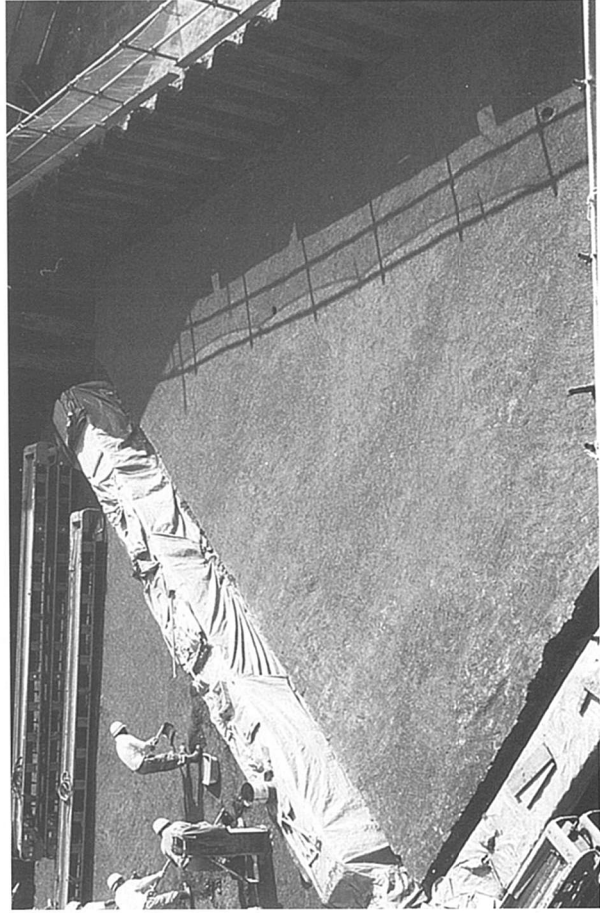
2. 第3-3面(西から)



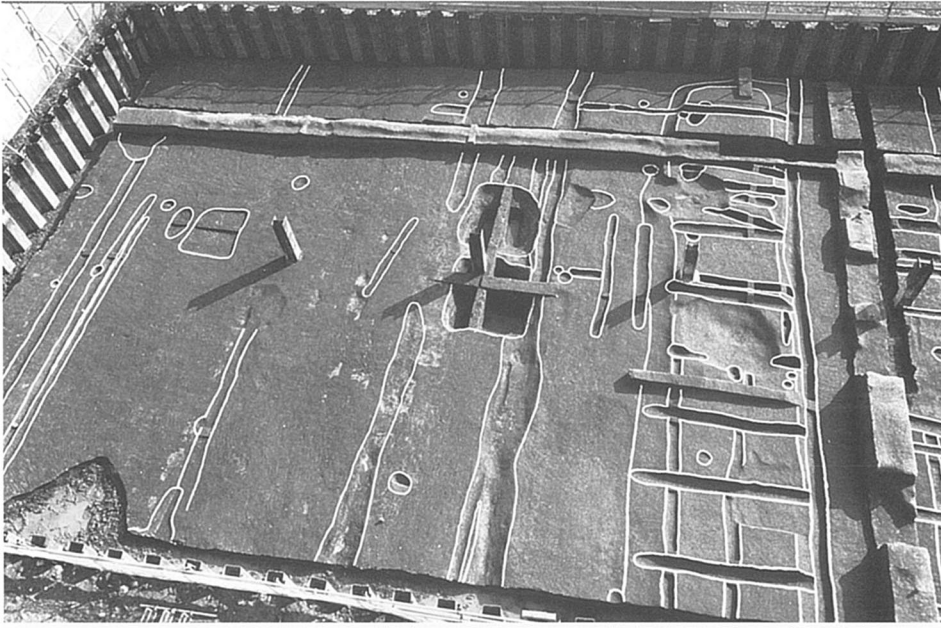
4. 第3-3(-2)面東側(北から)



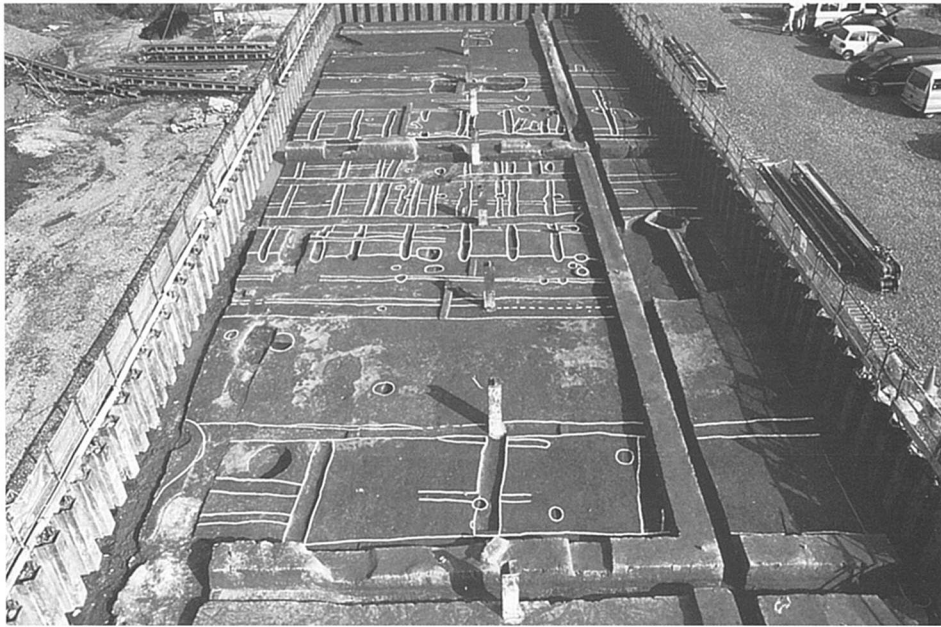
1. 第3-3面(北東から)



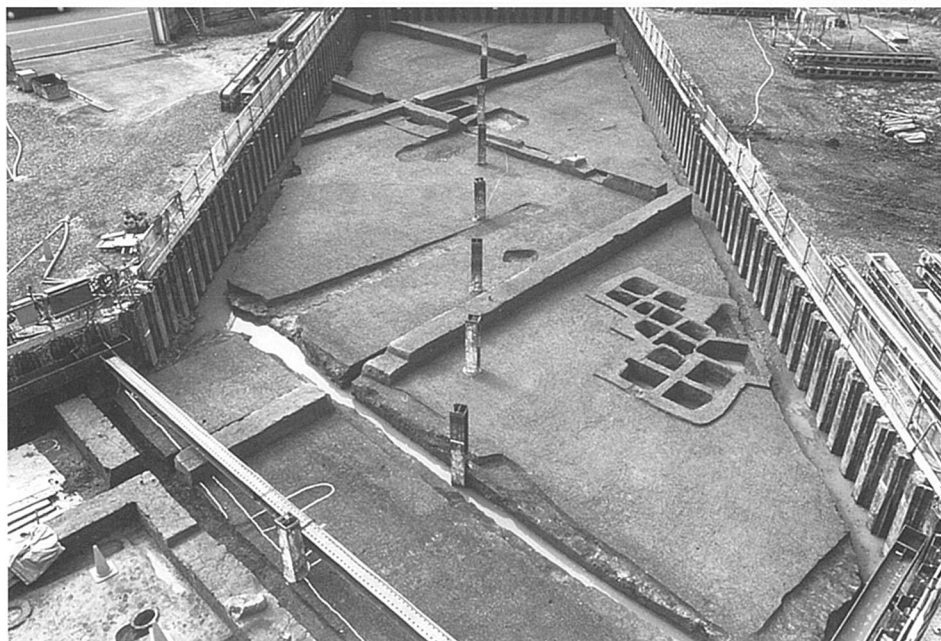
3. 第3-3(-2)面西側(北から)



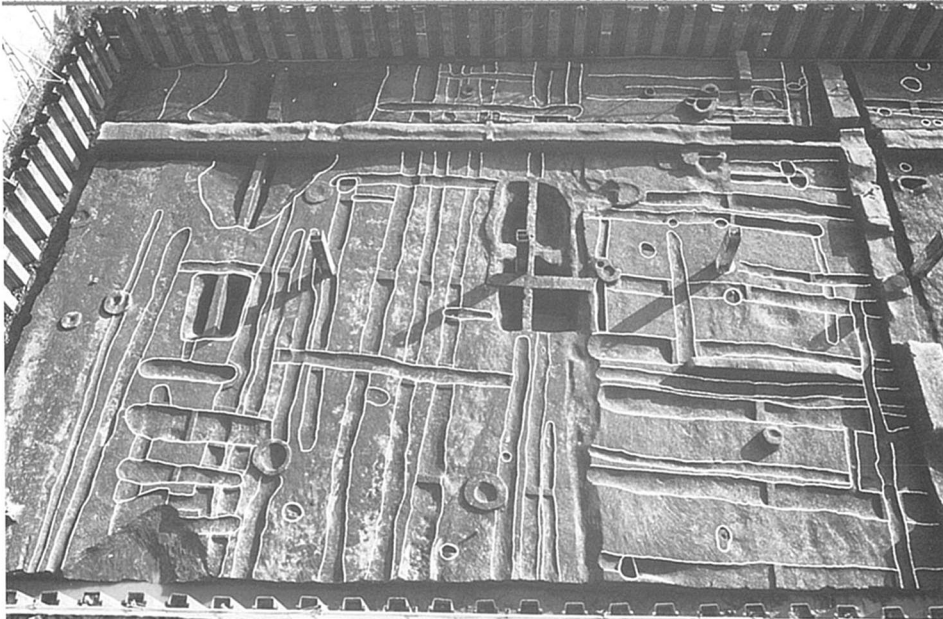
1. 第4面東端(北から)



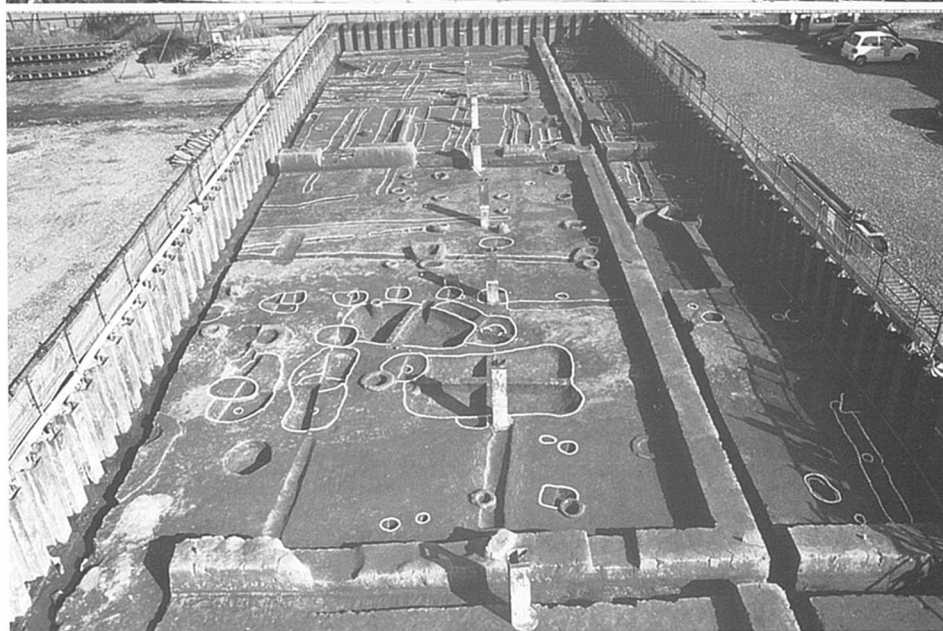
2. 第4面東半(西から)



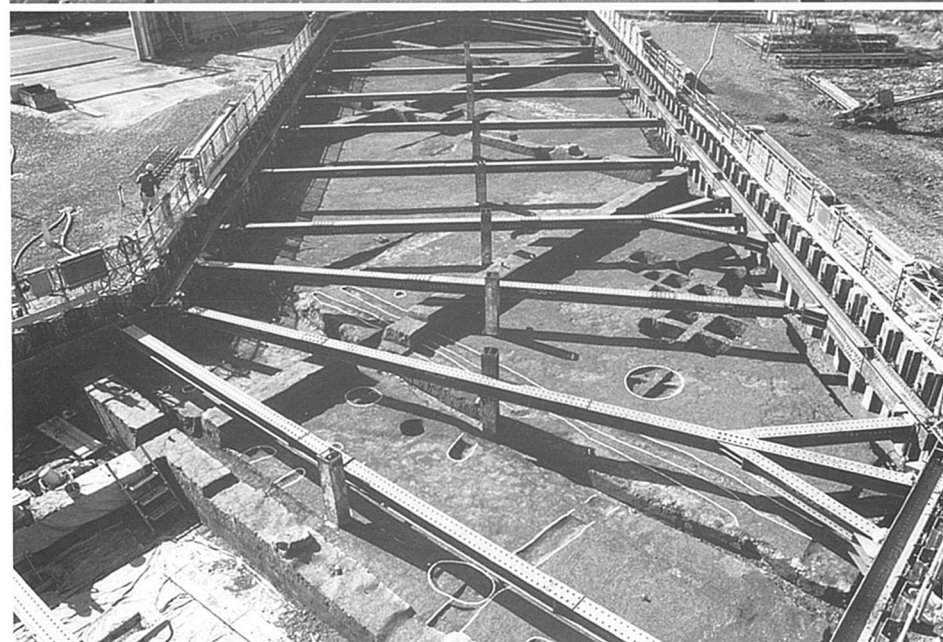
3. 第4面西半(北東から)



1. 第4b面東端(北から)



2. 第4b面東半(西から)



3. 第4b面西半(北東から)

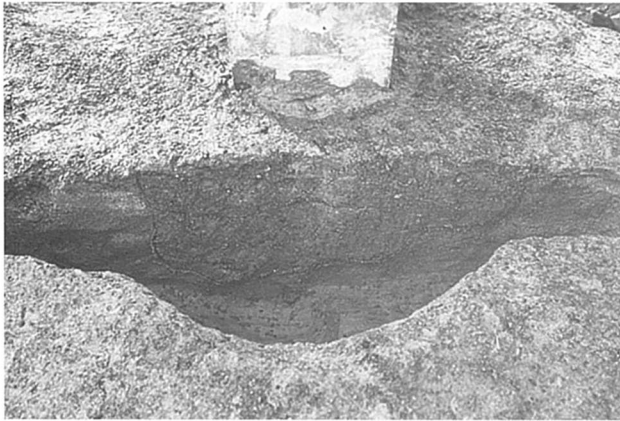
写真図版7 遺構(7) 第4b面掘立柱建物関連遺構(1)



1. 土坑285半掘断面(南から)



2. 土坑285完掘状況(南から)



3. 土坑288半掘断面(東から)



4. 土坑288完掘状況(東から)



5. 土坑291・301、ピット300(南西から)



6. 土坑291・301、ピット300完掘状況(北から)



7. 土坑291完掘状況(南西から)



8. 土坑294完掘状況(西から)

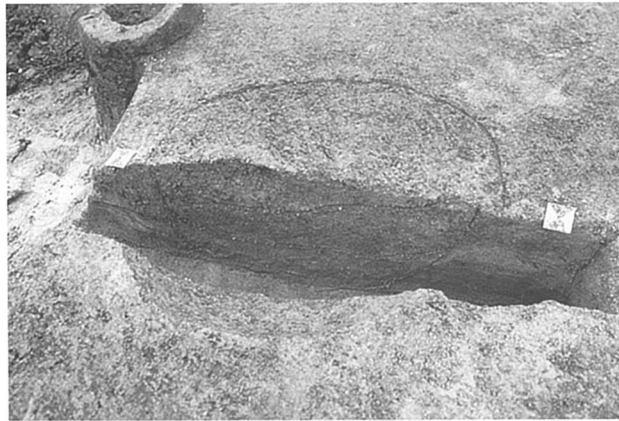
写真図版 8 遺構 (8) 第 4 b 面掘立柱建物関連遺構 (2)



1. 土坑307断面 (南から)



2. 土坑298断面 (南から)



3. 土坑286断面 (南から)



4. 土坑290断面 (南から)



5. 土坑293断面 (南から)



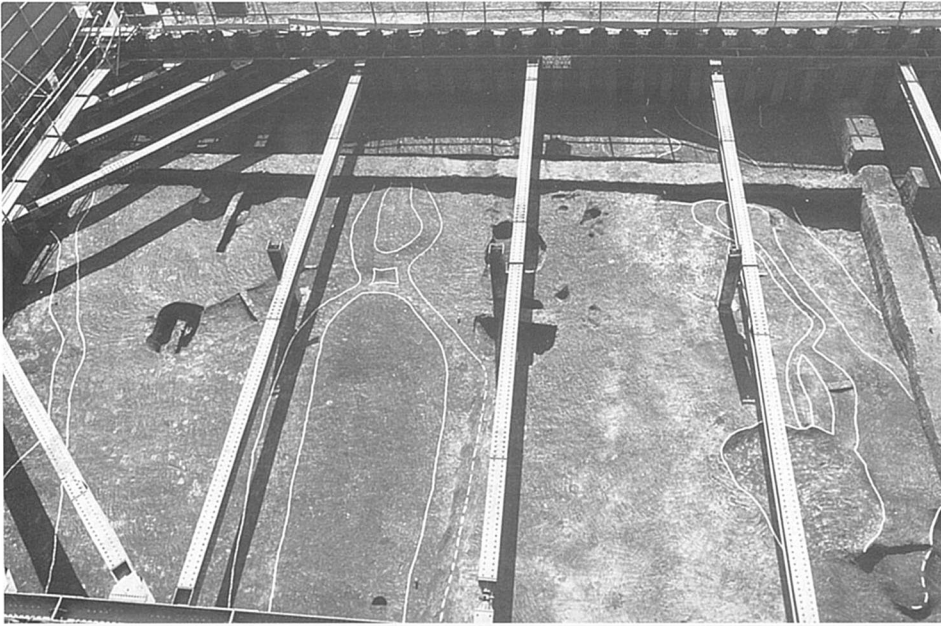
6. 土坑292・303、ピット302 (北西から)



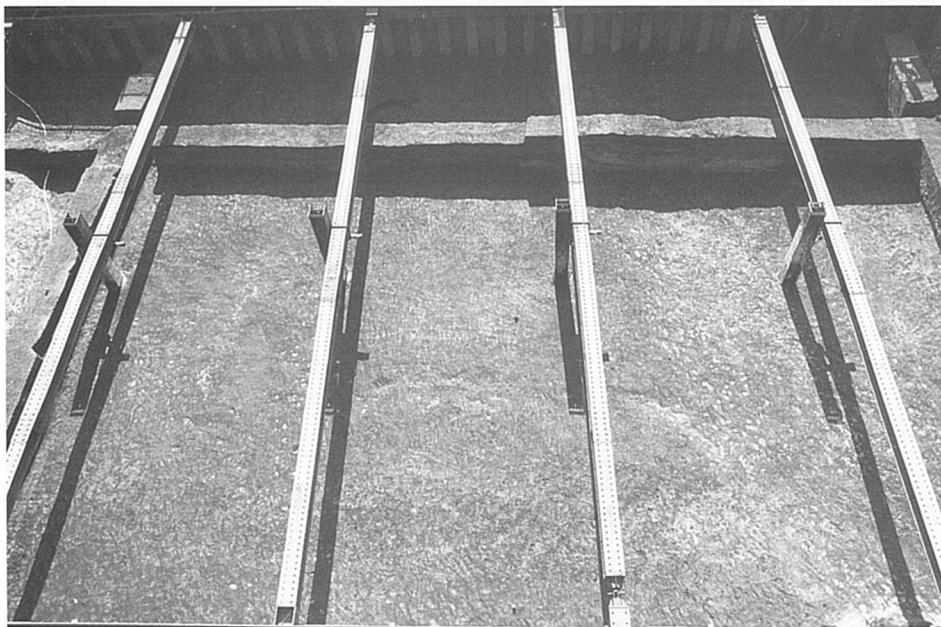
7. 土坑284断面 (南から)



8. 土坑289断面 (南西から)



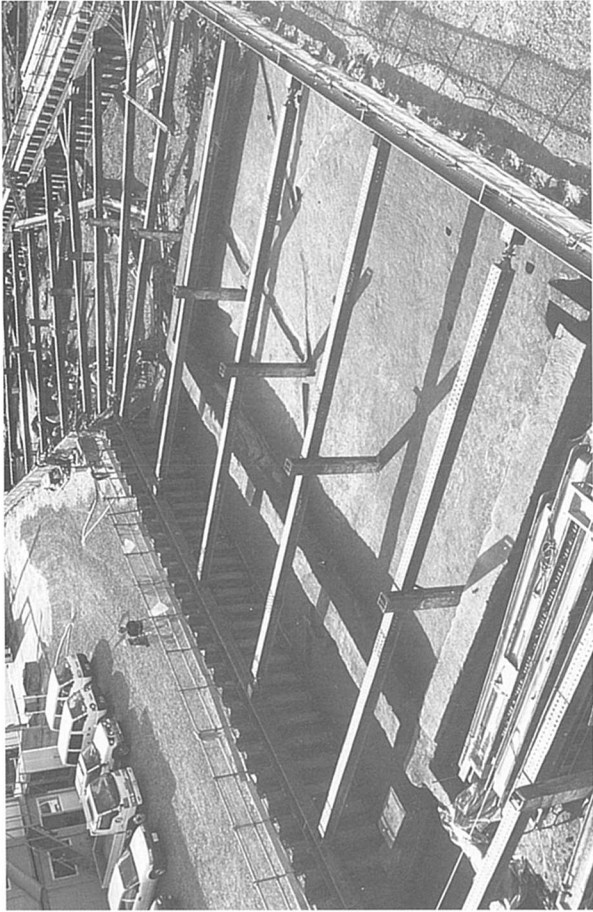
1. 第5面東端(北から)



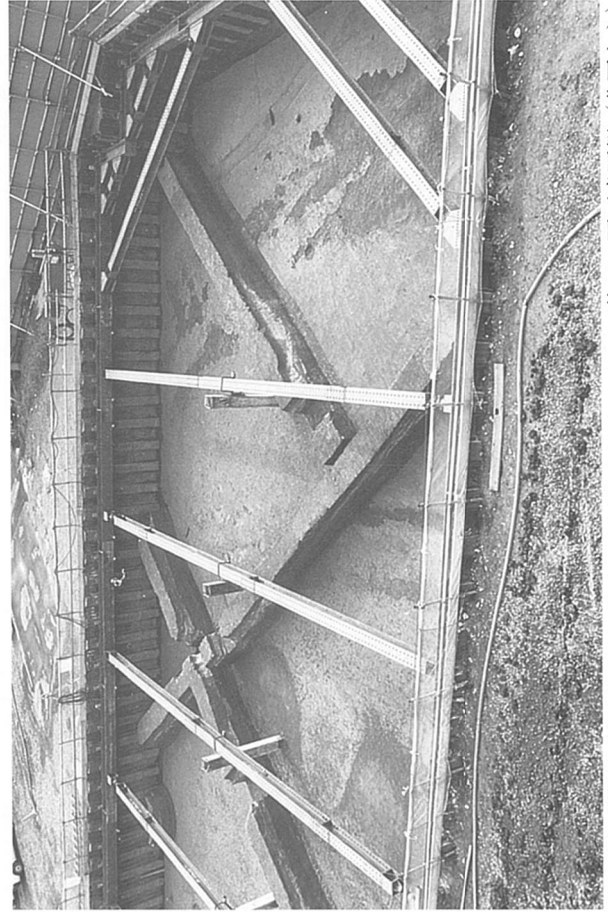
2. 第5面東半西側(北から)



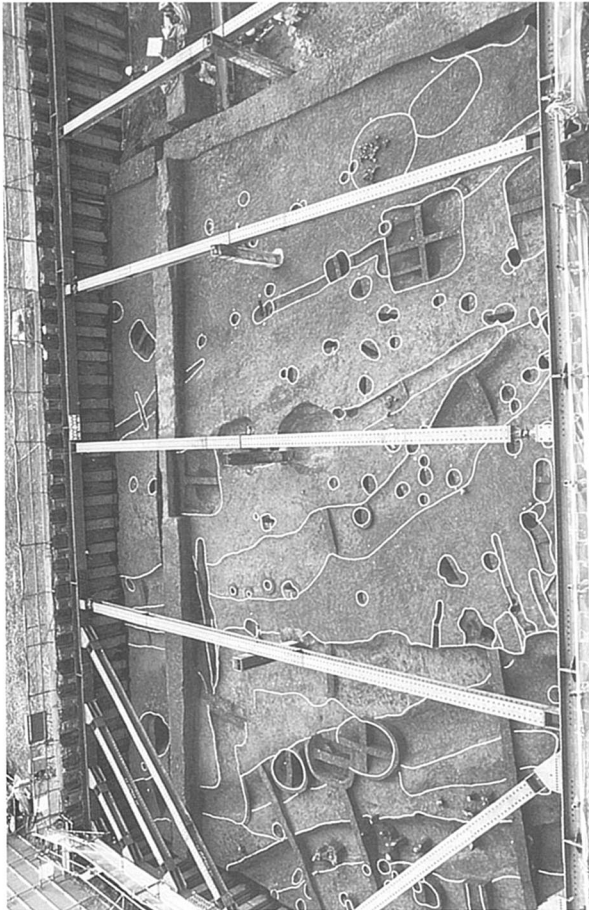
3. 第5面西半(北東から)



2. 第5 b面東半西側 (北東から)



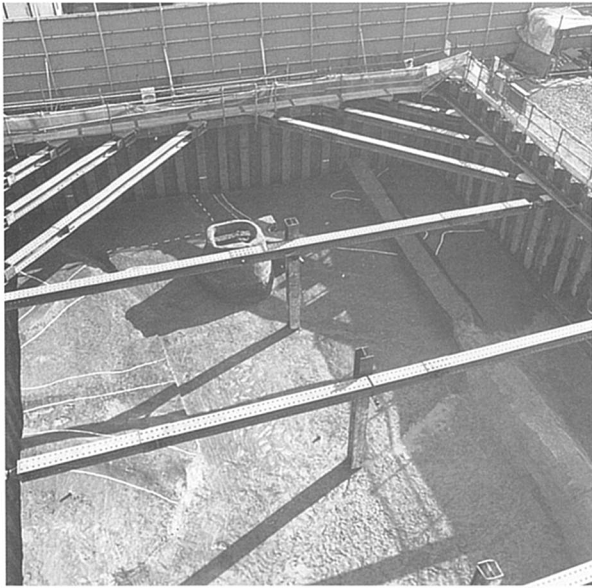
4. 第5 b面西半西側 (北西から)



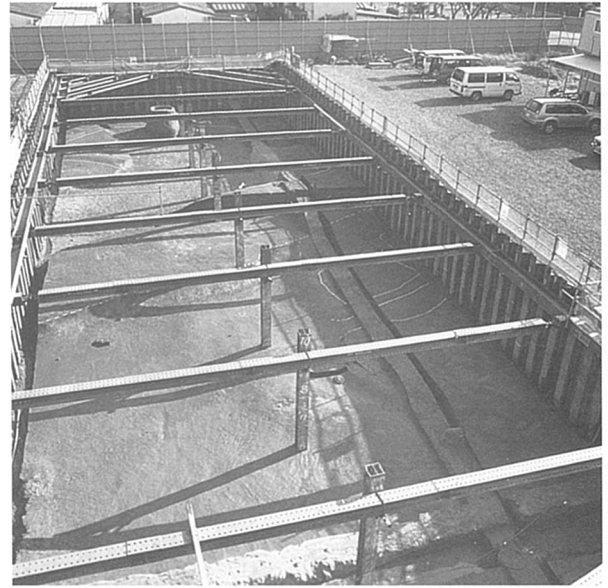
1. 第5 b面東端 (北から)



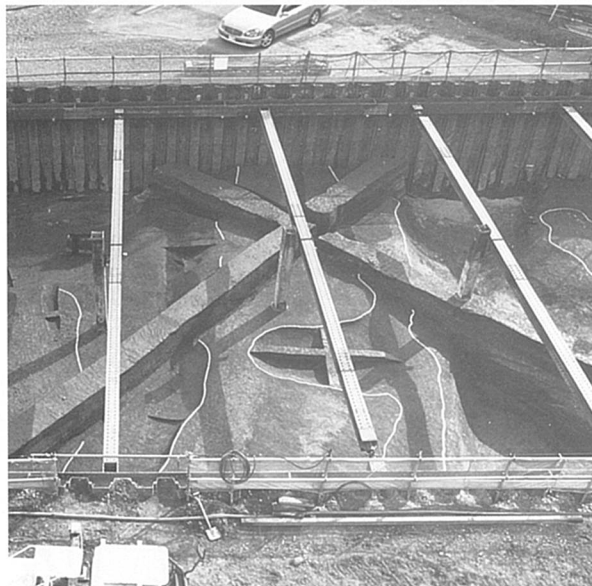
3. 第5 b面西半東側 (北西から)



1. 第6面東端 (西から)



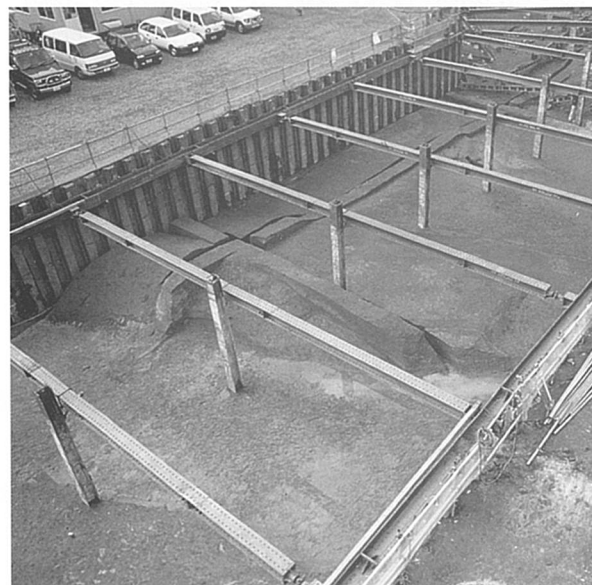
2. 第6面東半 (西から)



3. 第6面西半東側 (北西から)



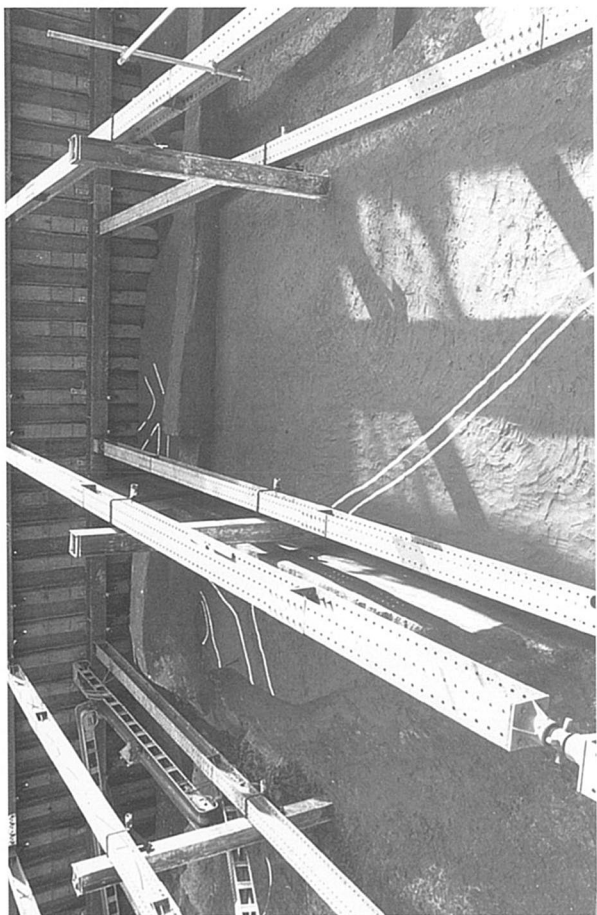
4. 第6面西半西側 (北東から)



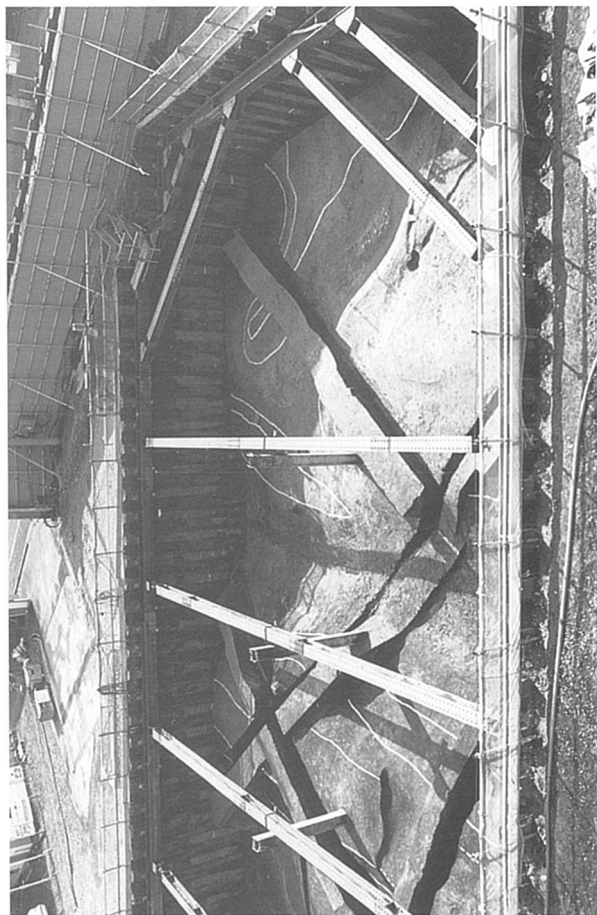
5. 第6b面東半 (北東から)



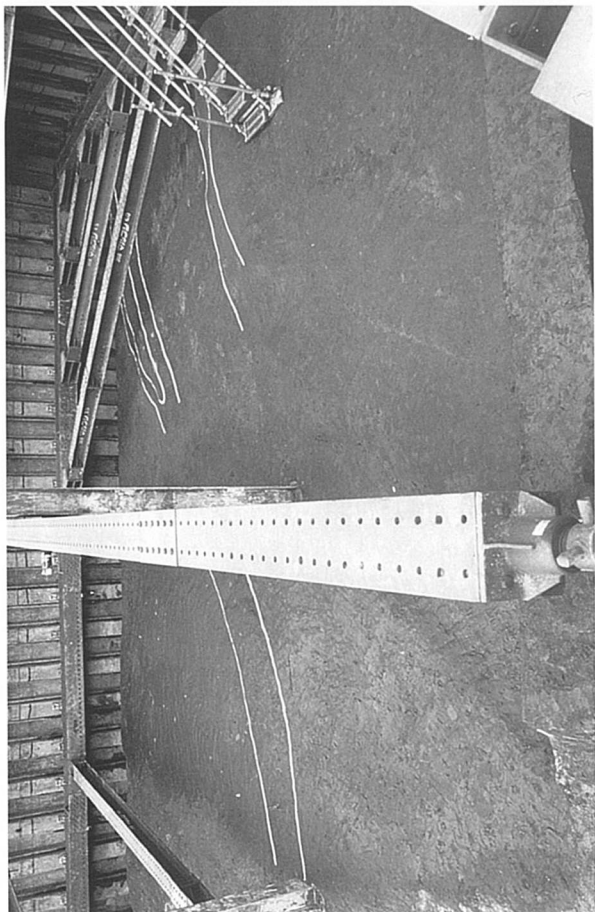
6. 第6b面西半 (北東から)



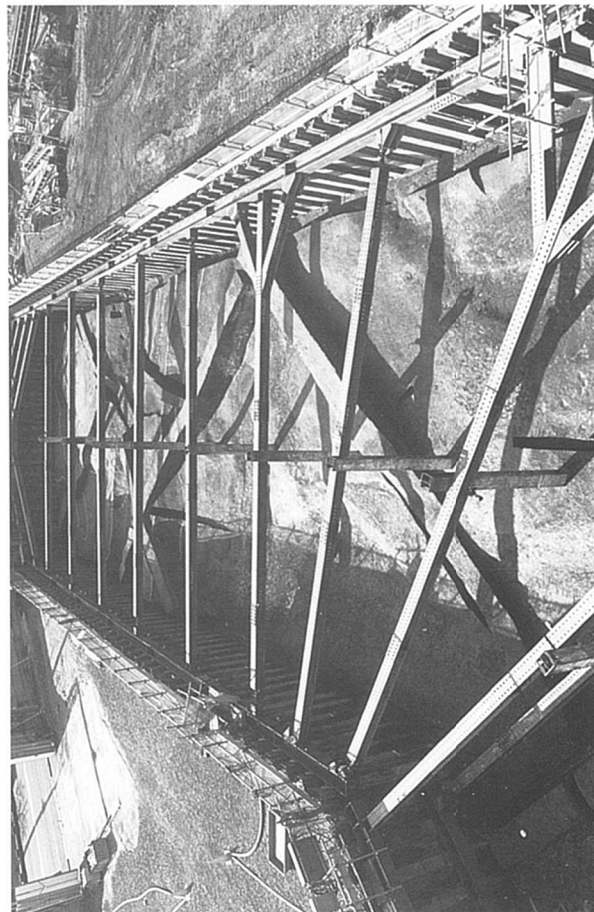
2. 第7面東半西側 (北から)



4. 第7面西端 (北西から)



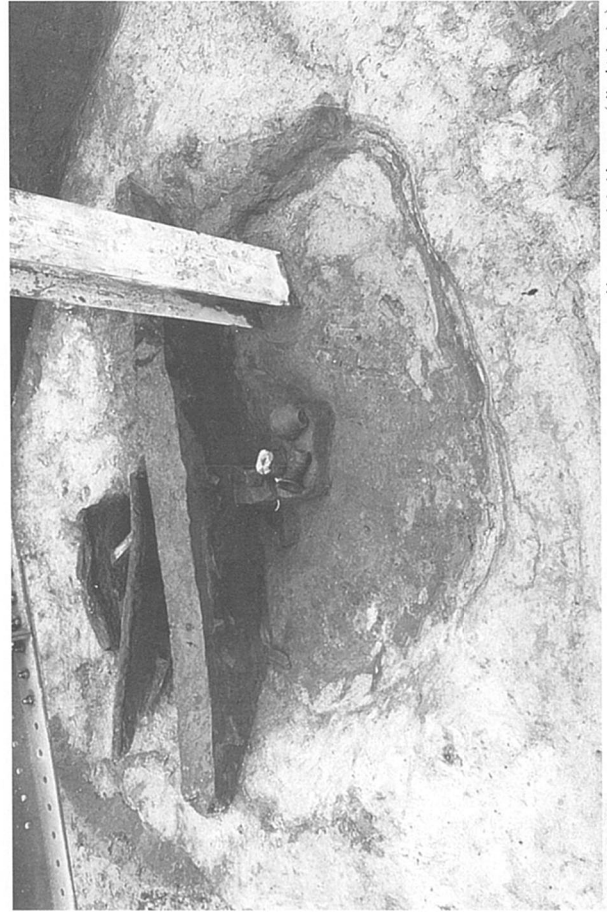
1. 第7面東端 (南から)



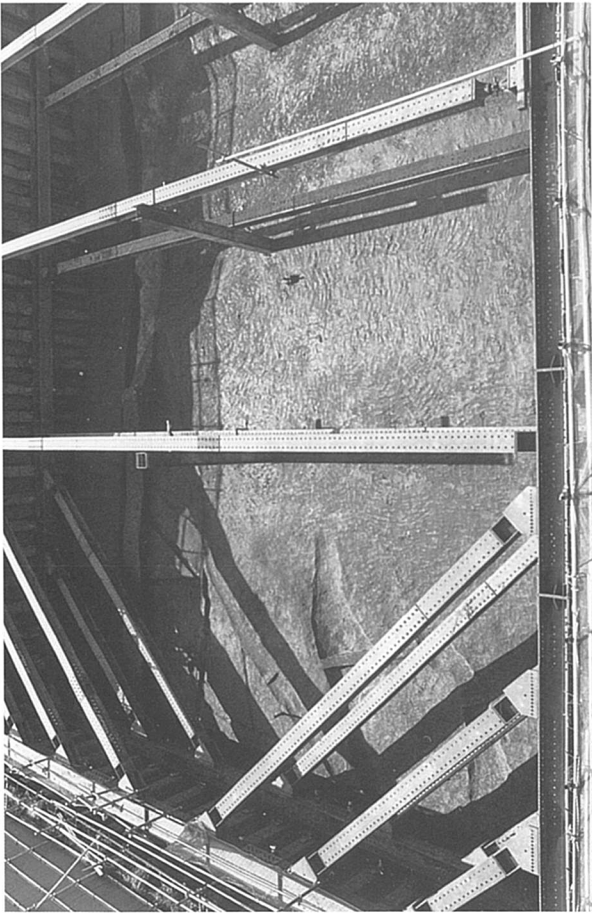
3. 第7面西半 (北東から)



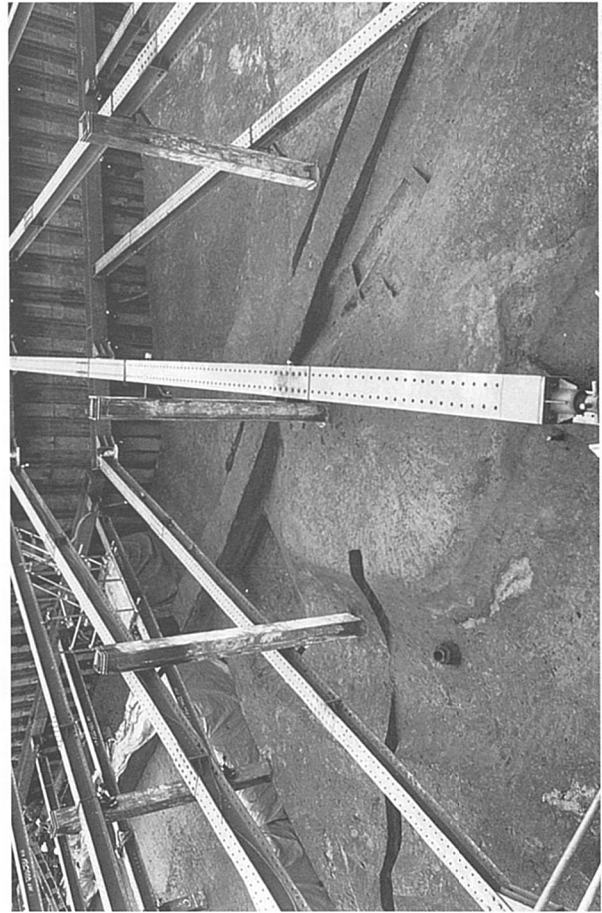
2. 第7 b 面東半西側 (北東から)



4. 第7 b 面上坑633 (北東から)



1. 第7 b 面東端 (北から)



3. 第7 b 面西半東側 (北西から)



1. 第7b面西端 (北西から)



2. 第7b面西端 (北から)



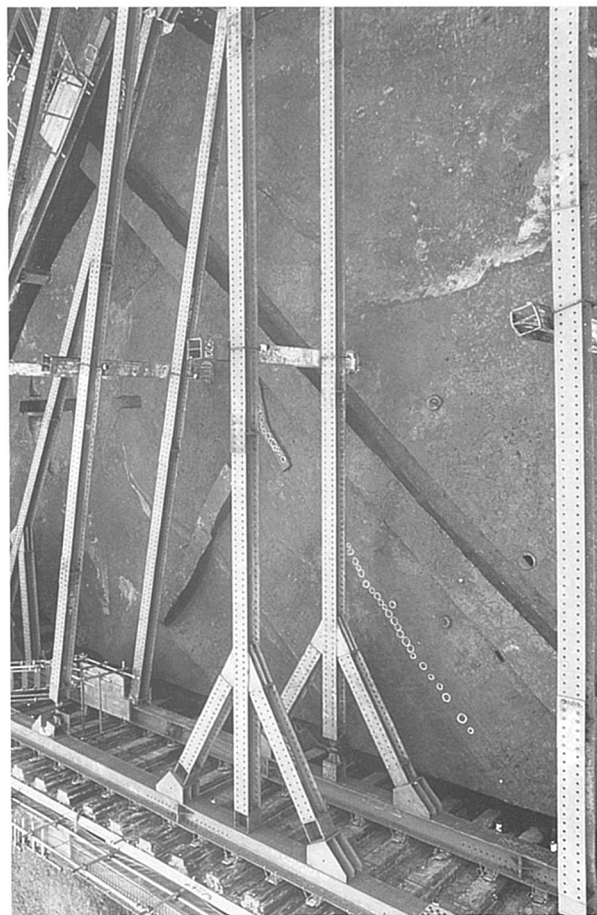
2. 第8面西半 (北東から)



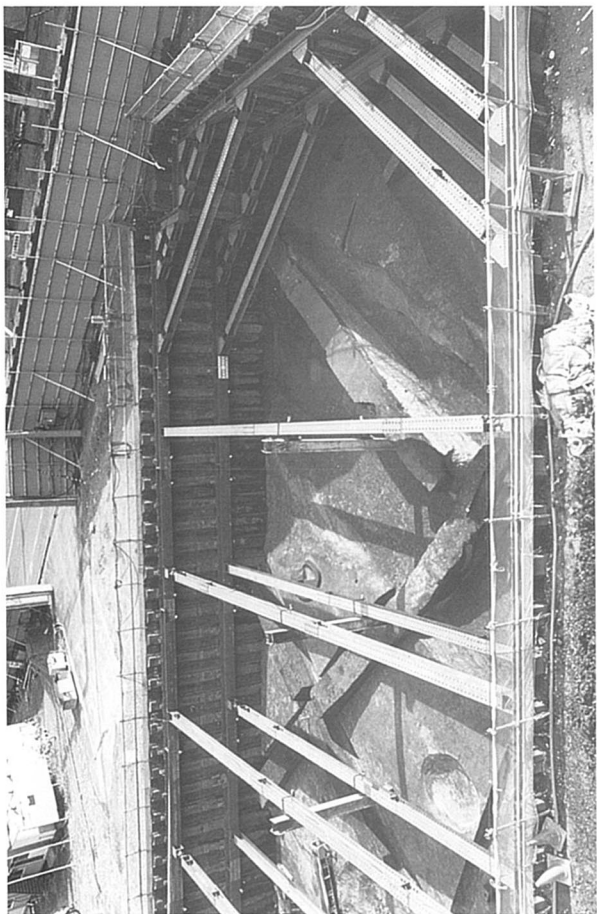
4. 第8面西端 (北東から)



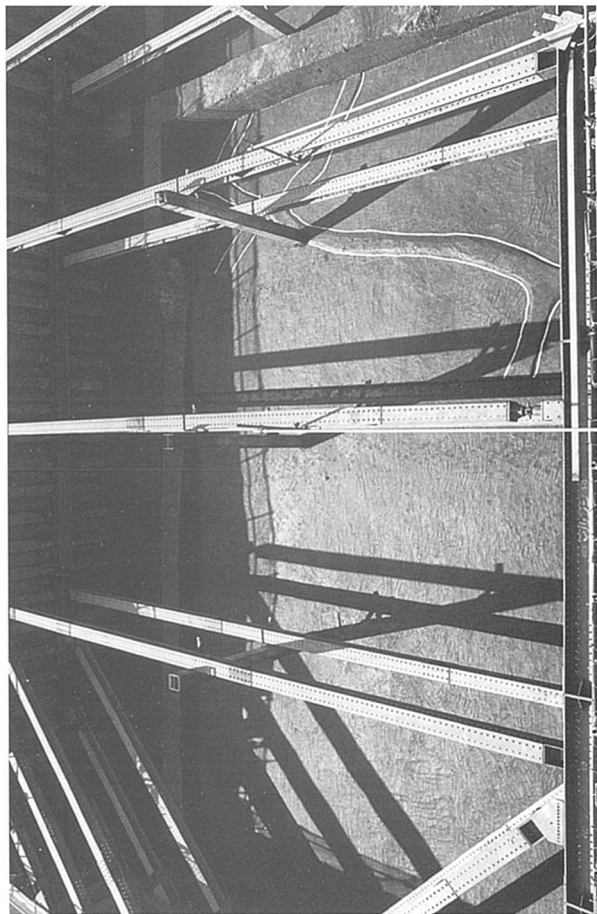
1. 第7 b面掘立柱建物 (北西から)



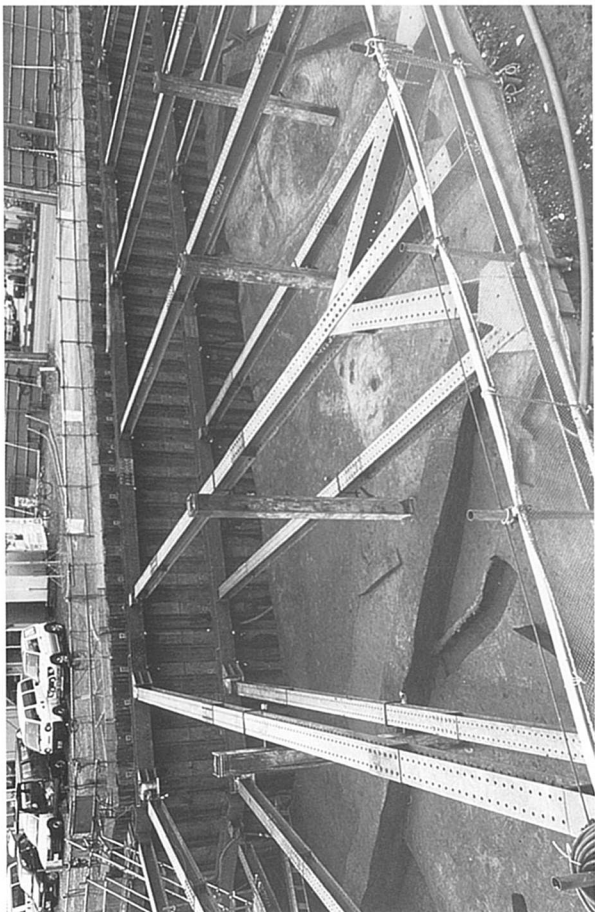
3. 第8面西半東側 (南西から)



2. 第8b面西端 (北西から)



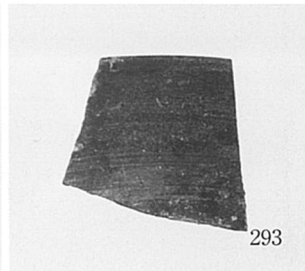
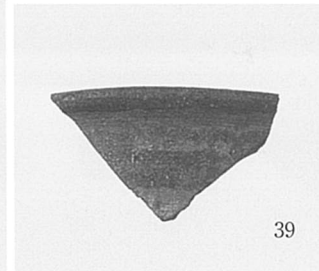
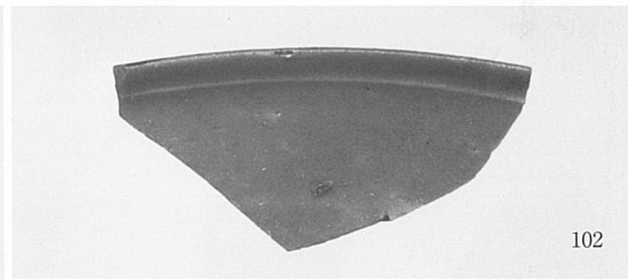
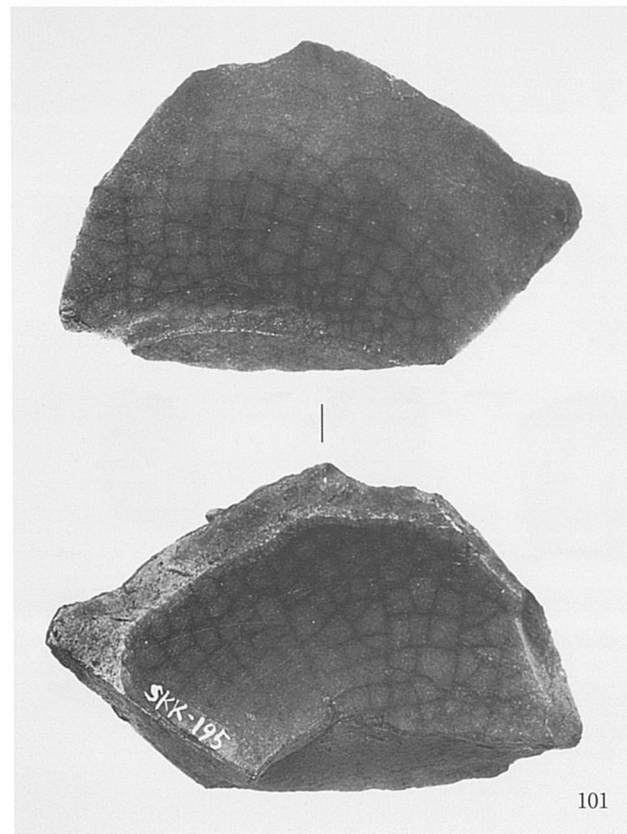
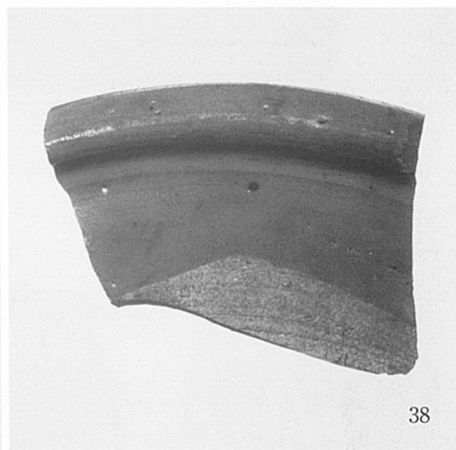
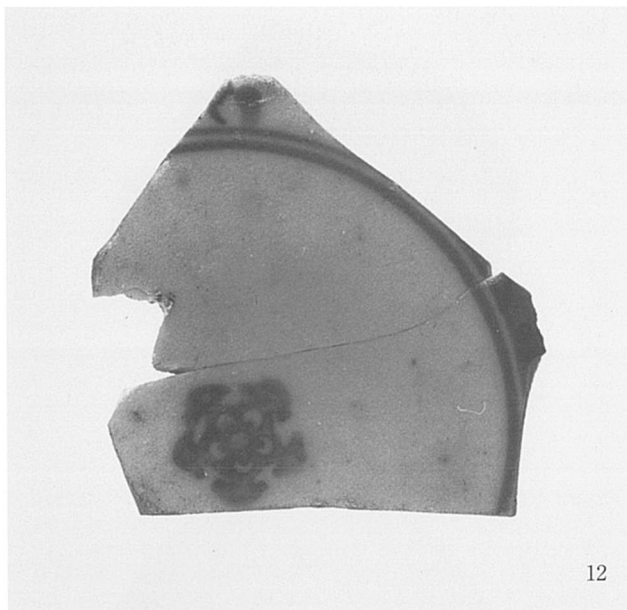
4. 第9面東端 (北から)



1. 第8b面西半東側 (北東から)



3. 第8b面土坑867 (北西から)

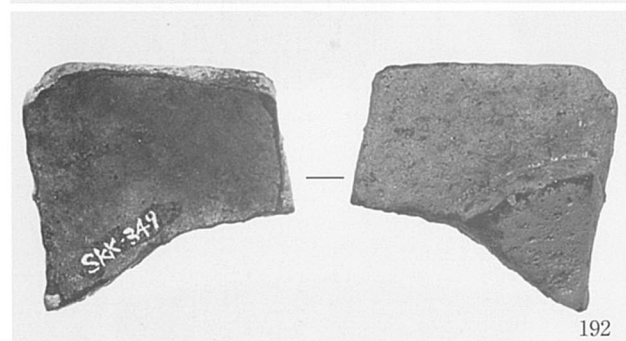




292



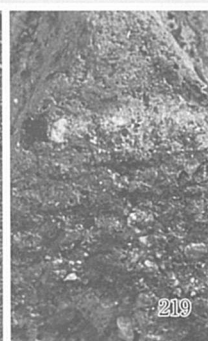
40



192



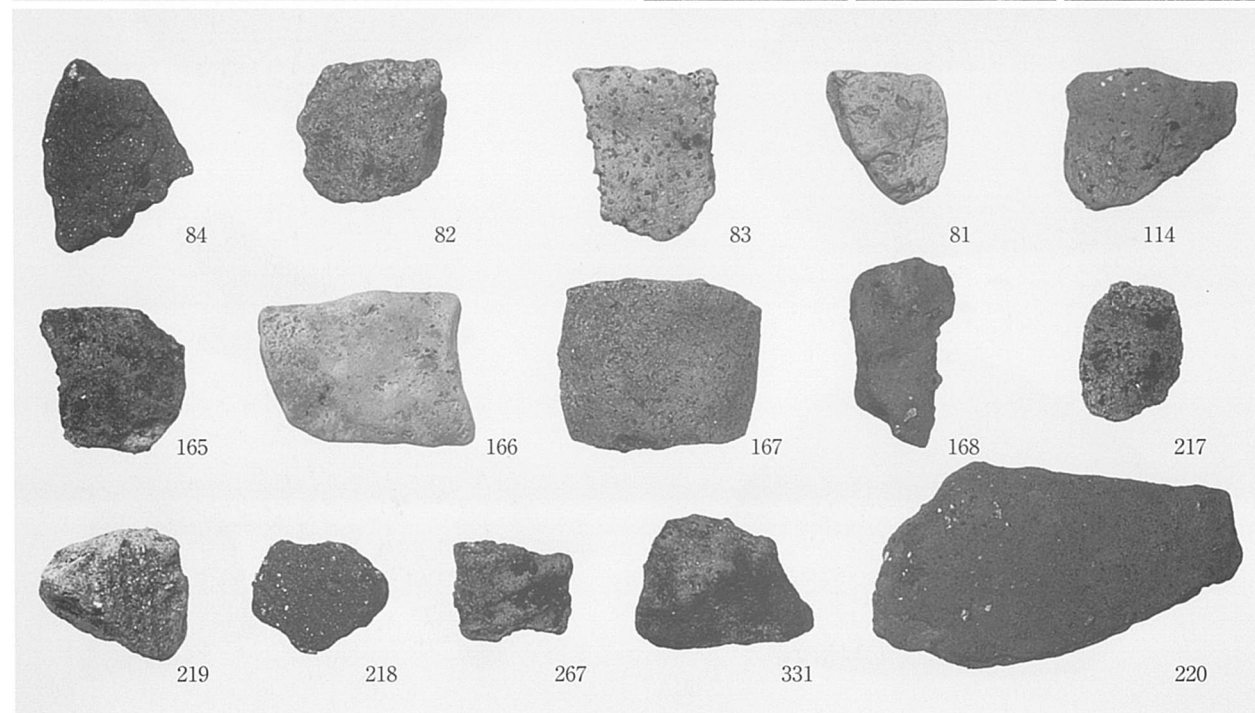
220



219



168



84

82

83

81

114

165

166

167

168

217

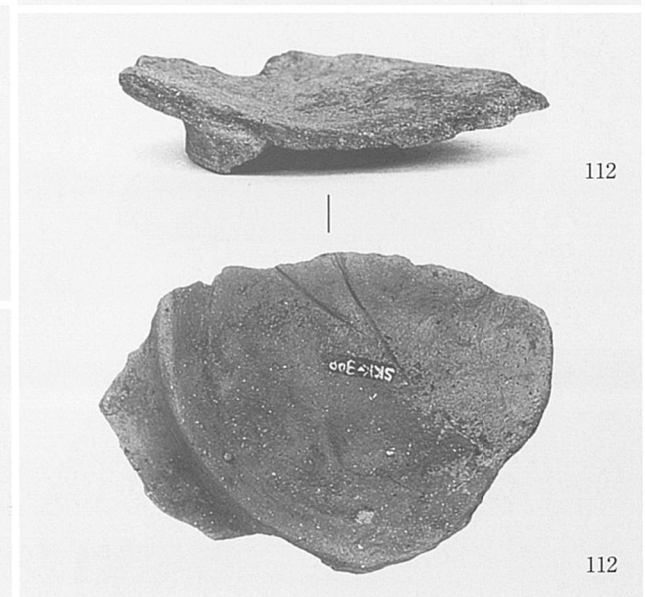
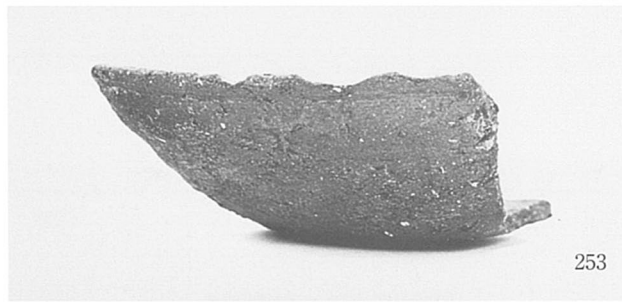
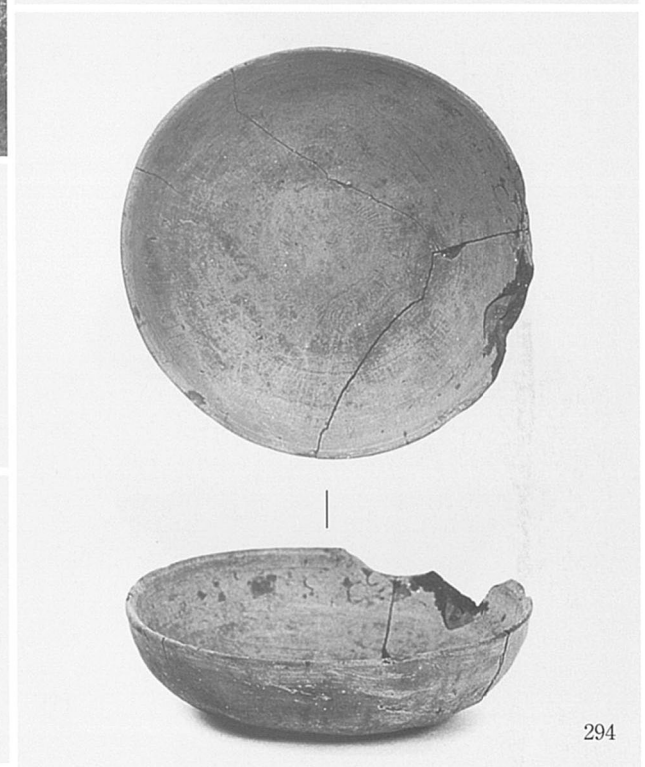
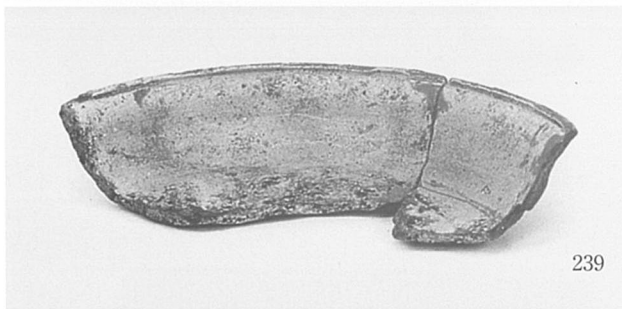
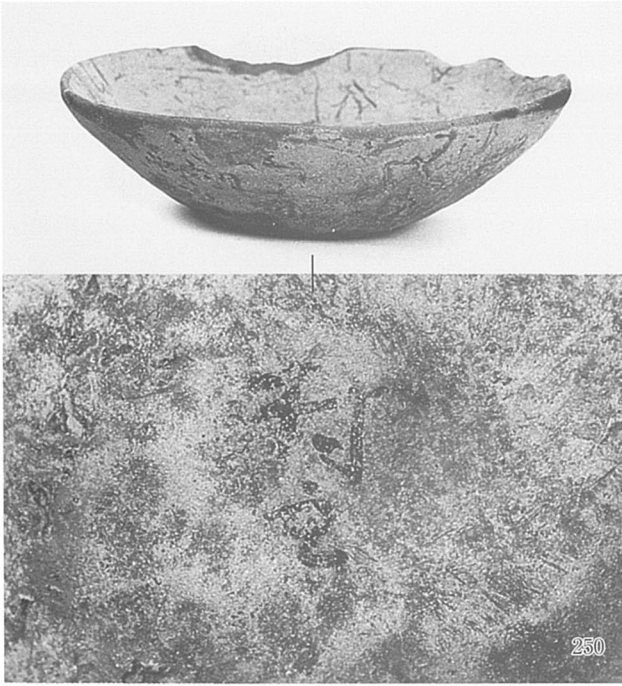
219

218

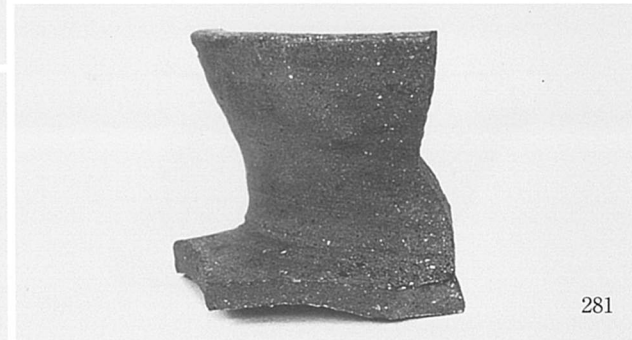
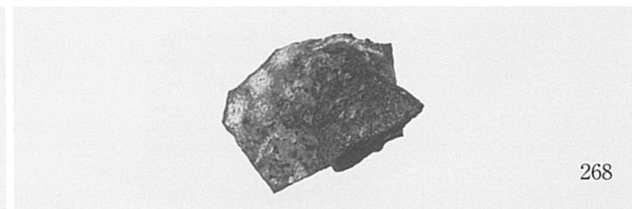
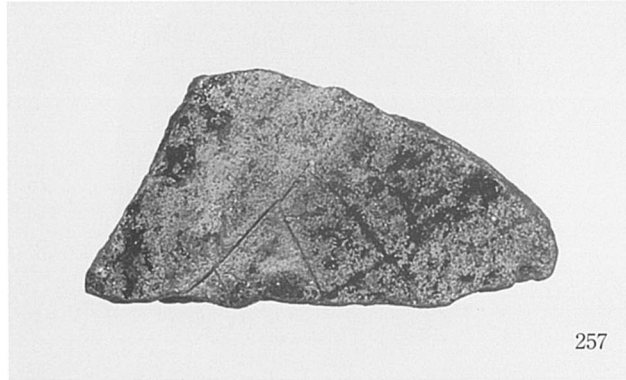
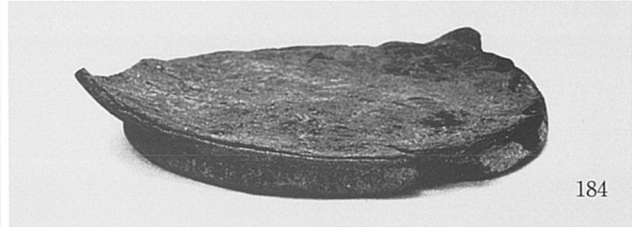
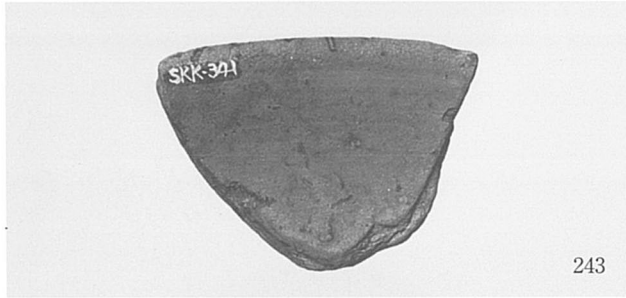
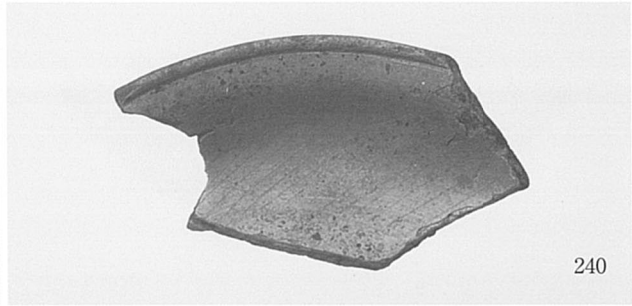
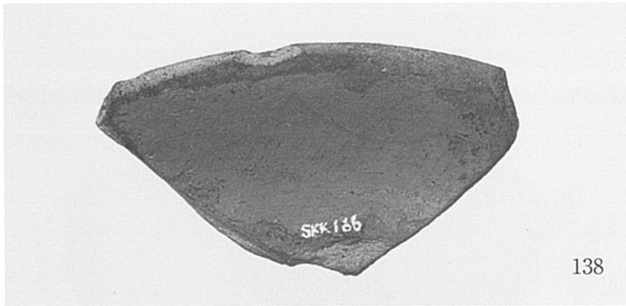
267

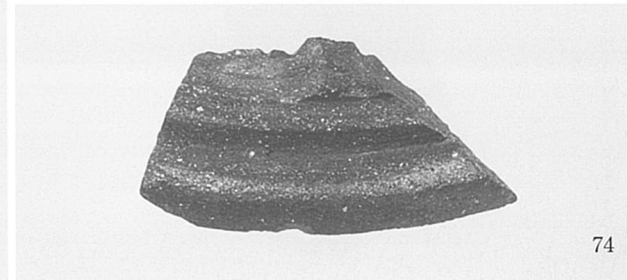
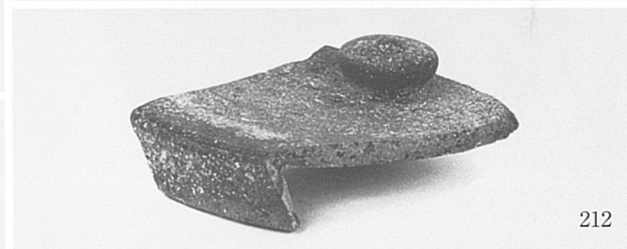
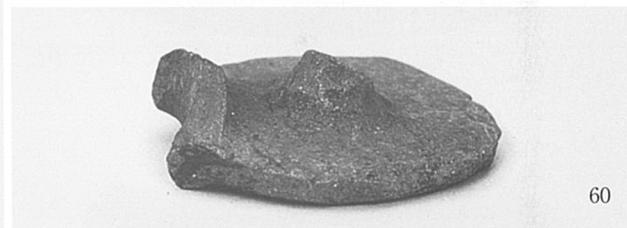
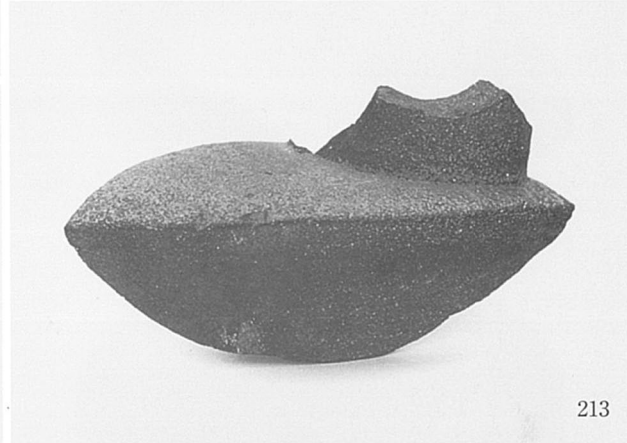
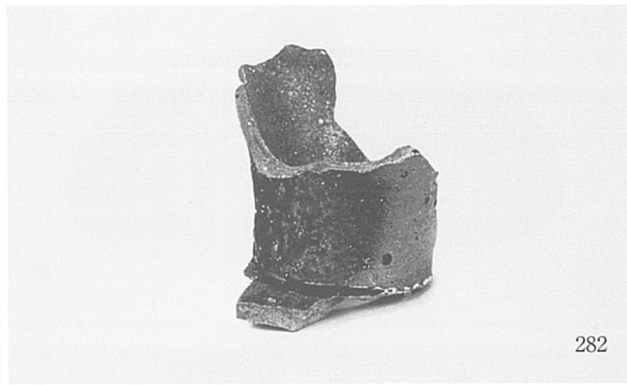
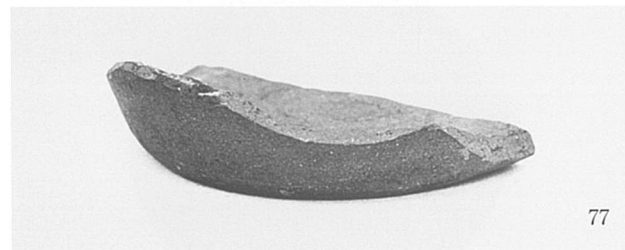
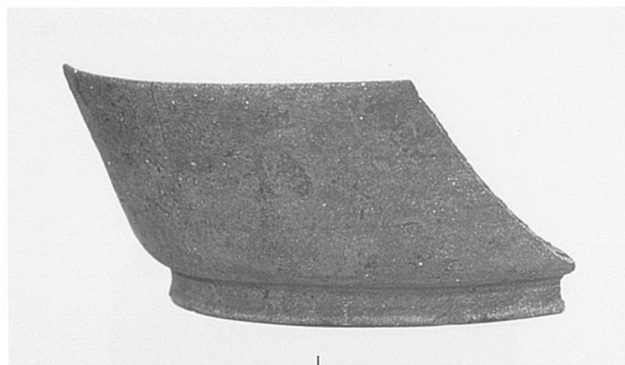
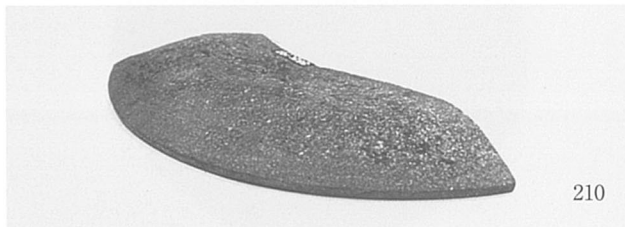
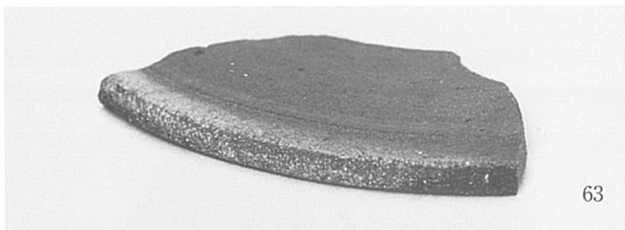
331

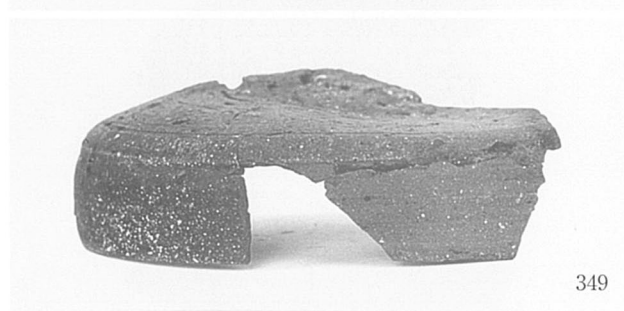
220

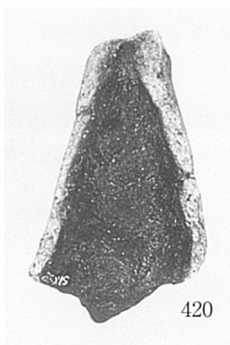
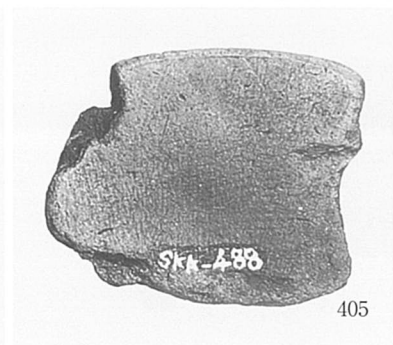
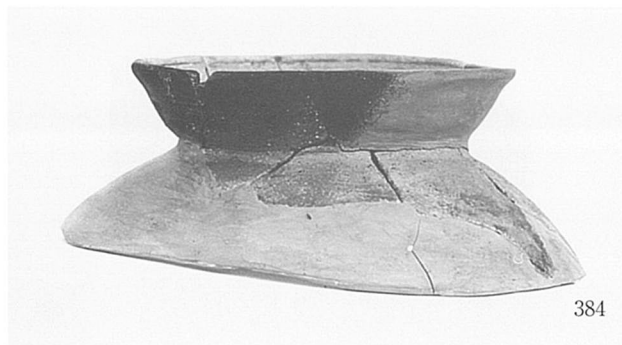
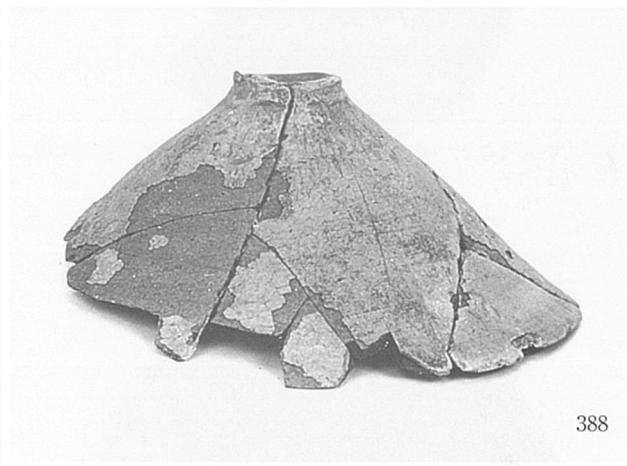


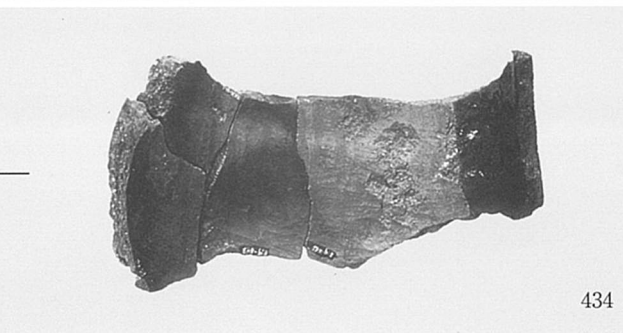
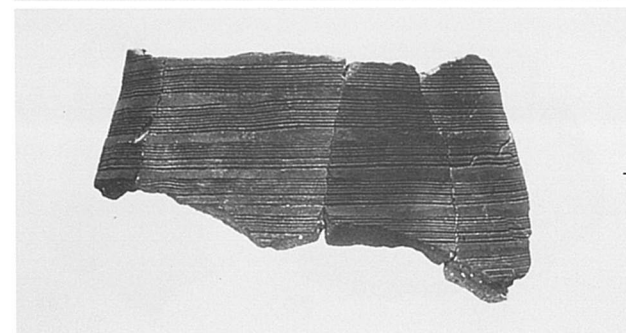
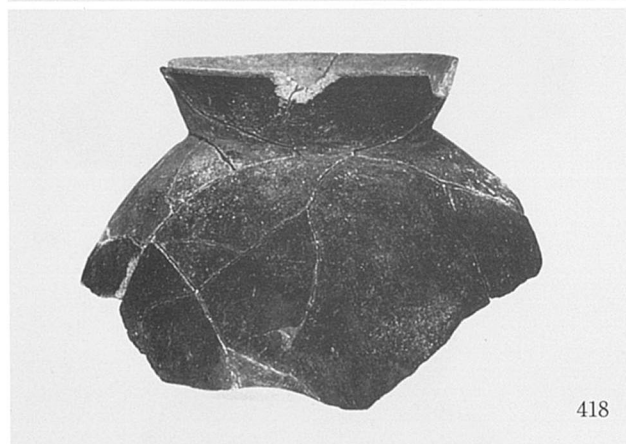
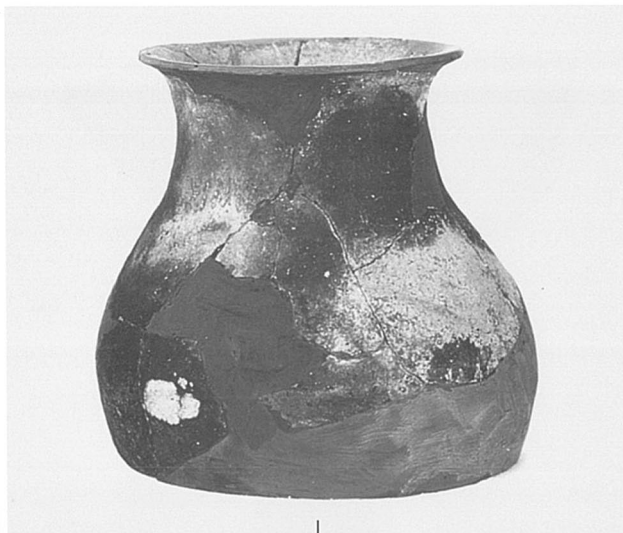
写真図版20 土器④ 土師器・須恵器（古代）



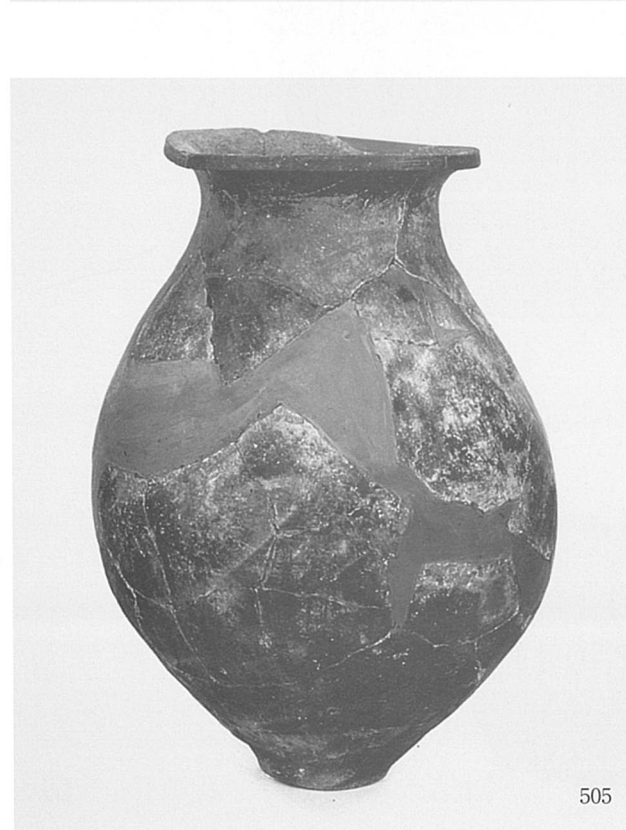


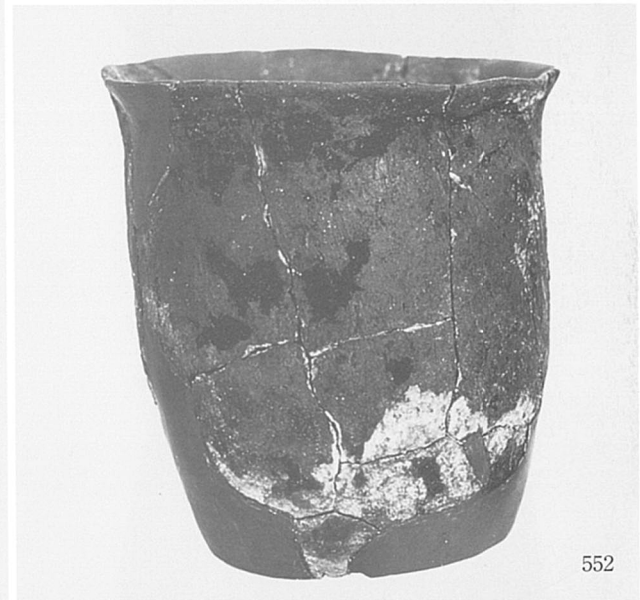






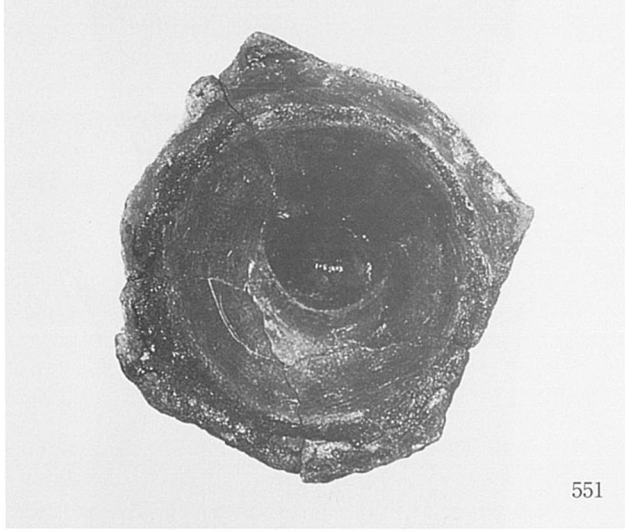








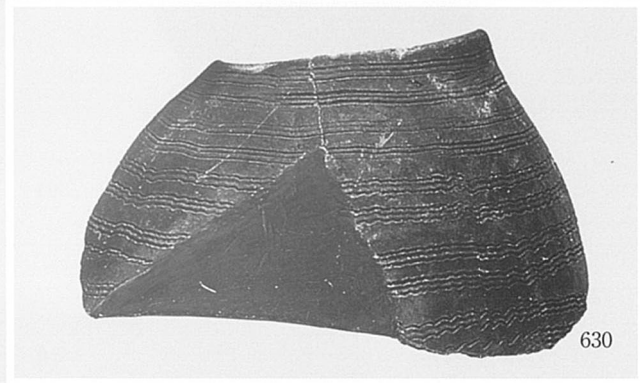
550



551



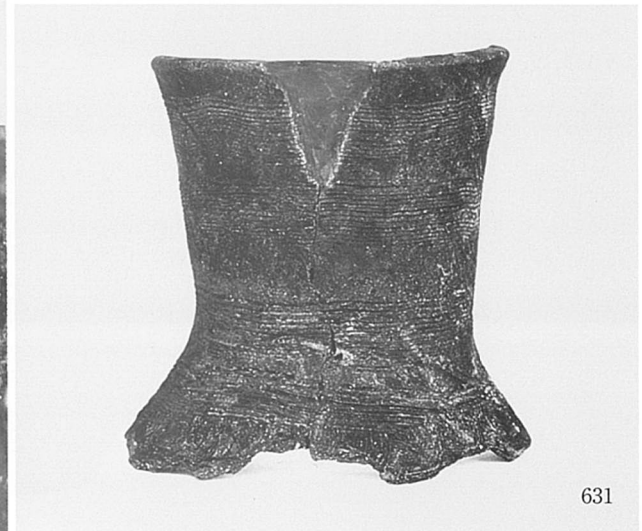
547



630

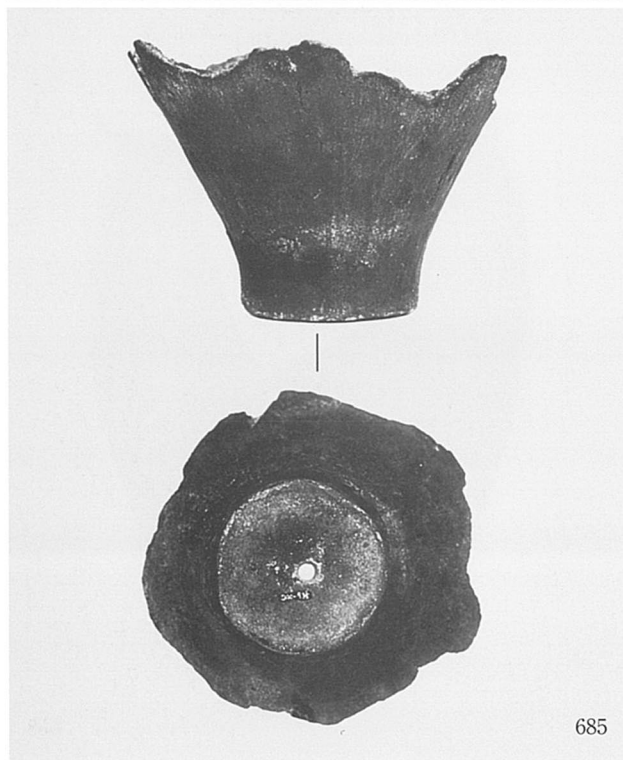
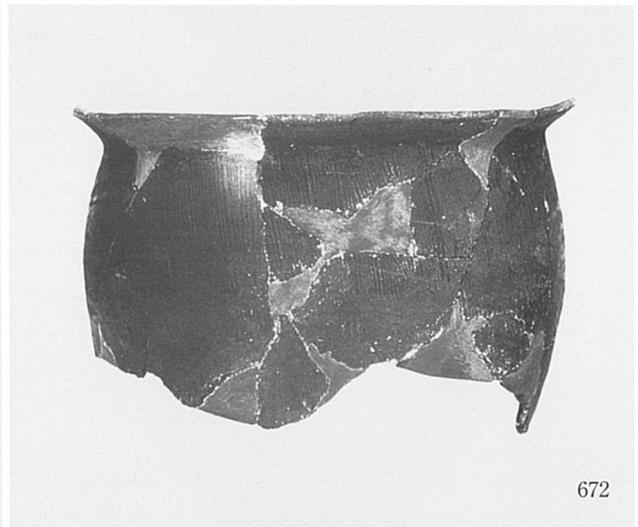


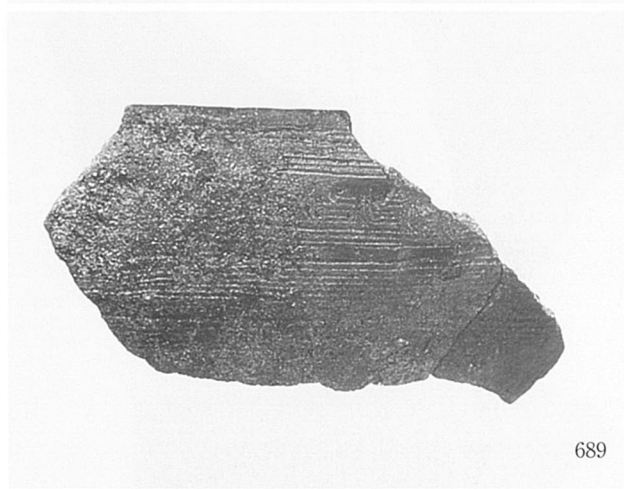
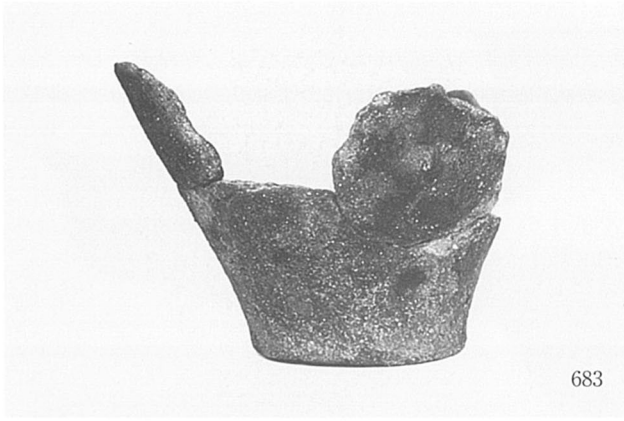
622

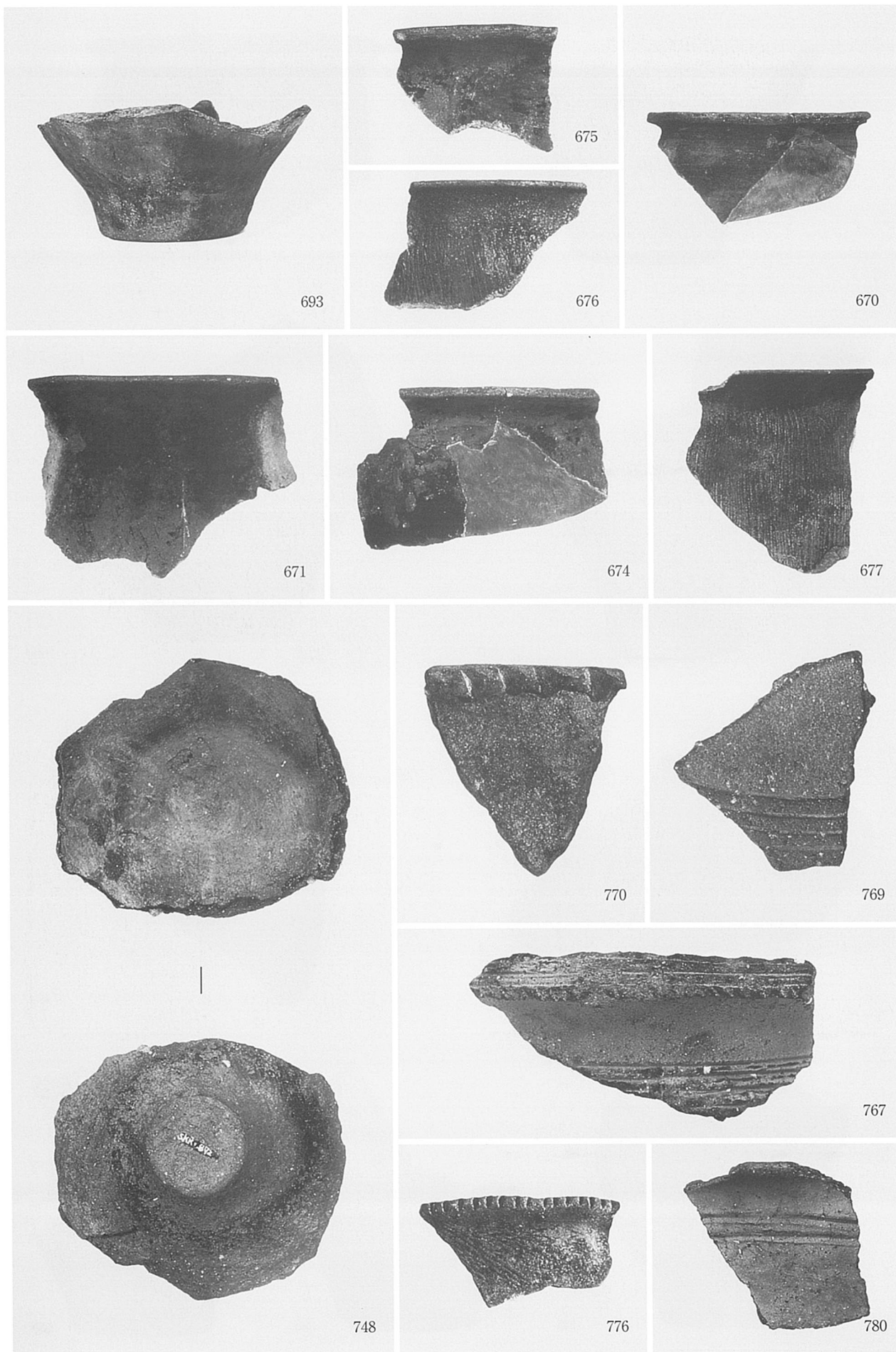


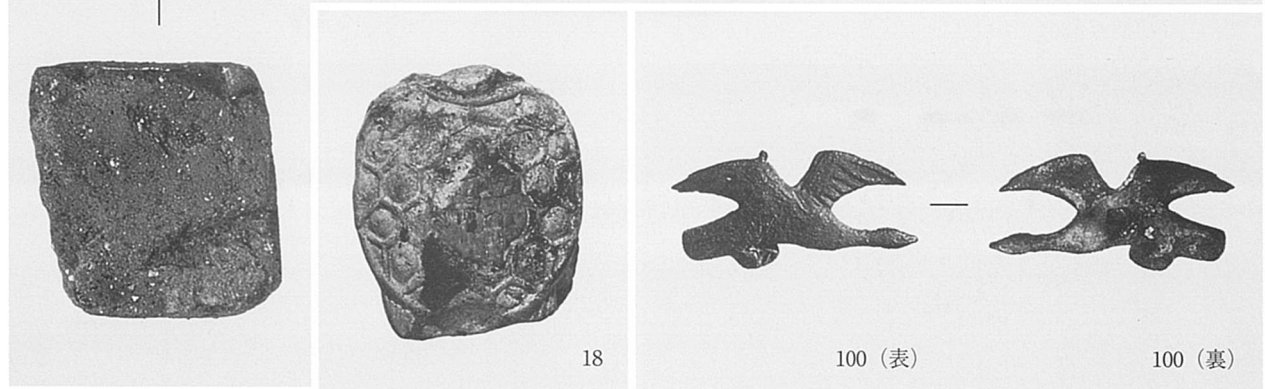
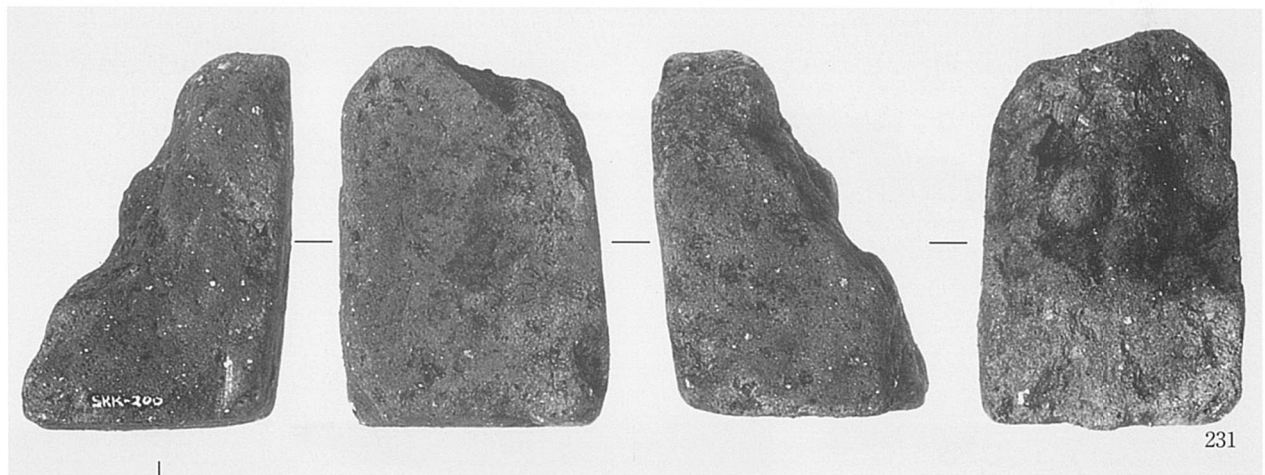
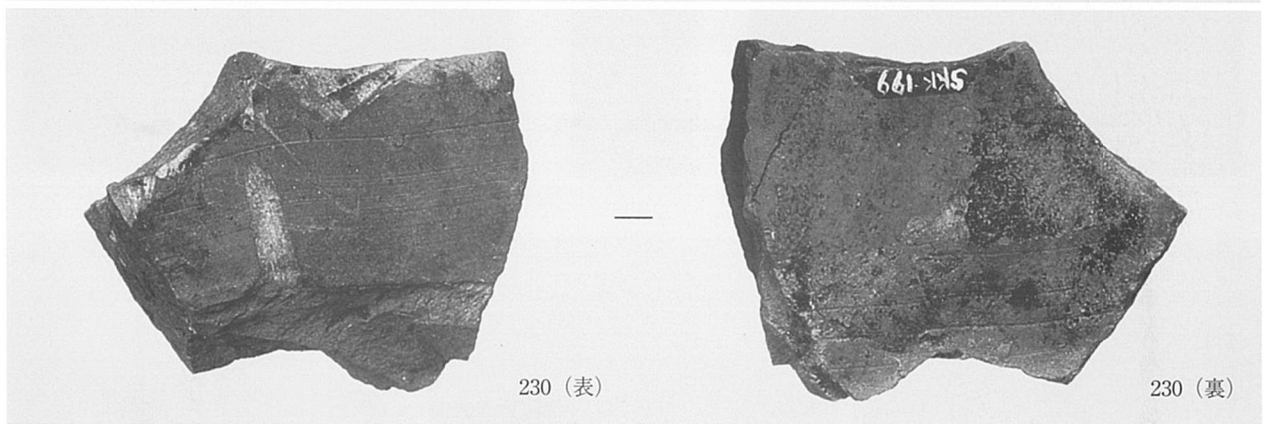
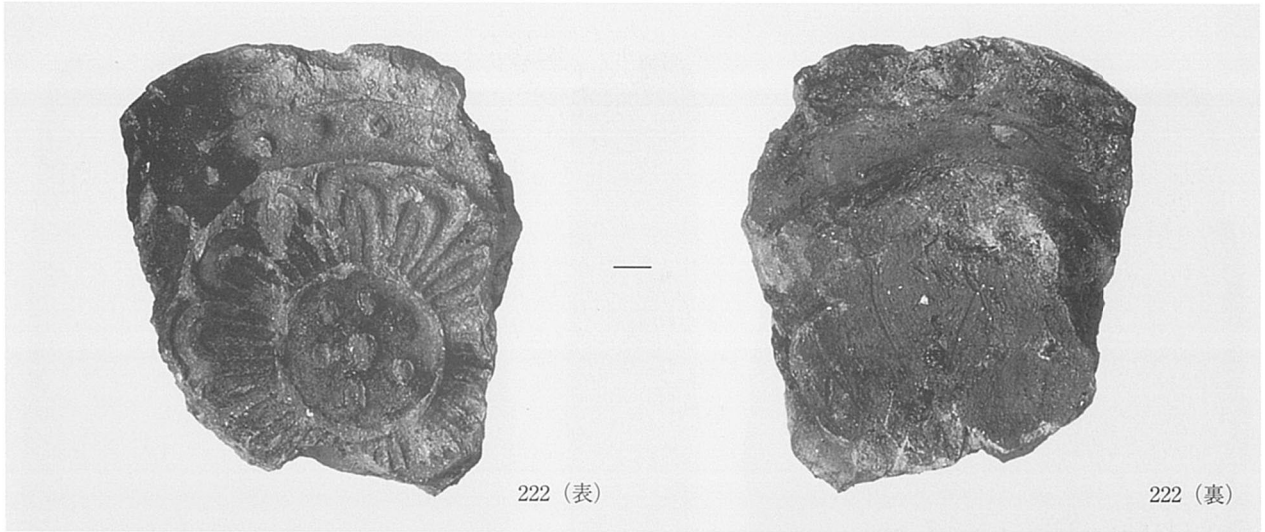
631

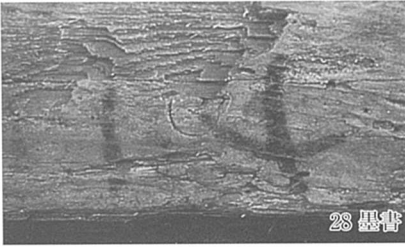
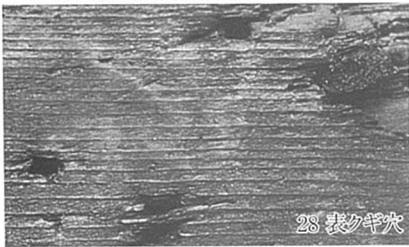




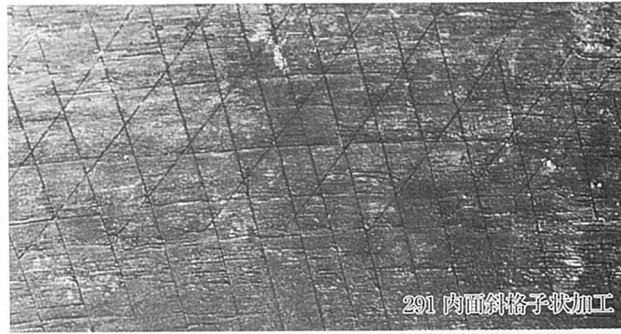
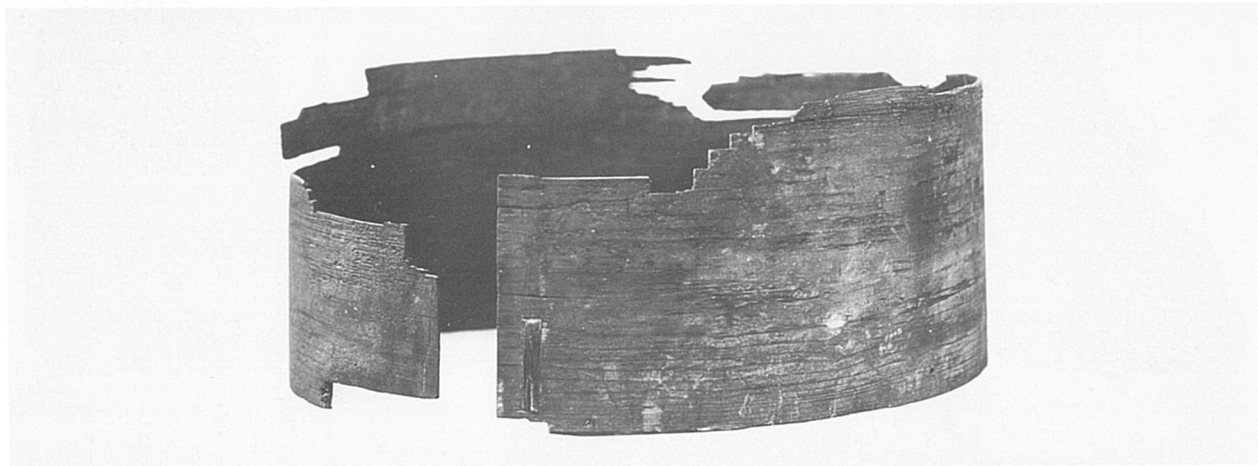




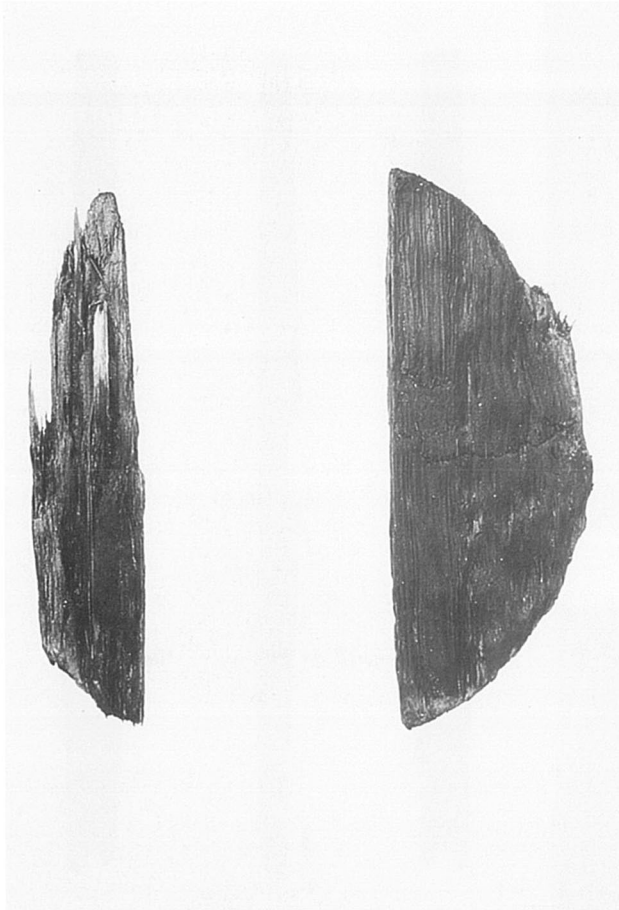




28 板状木製品



291 桶 (井戸梓曲物)



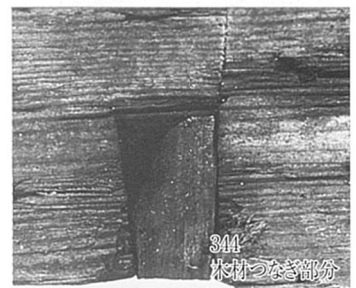
289 礎盤



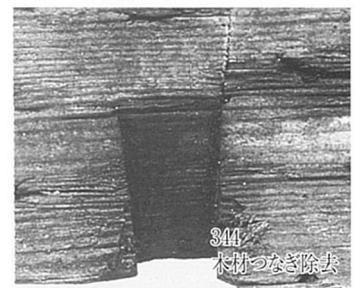
343 履物



344 板状木製品



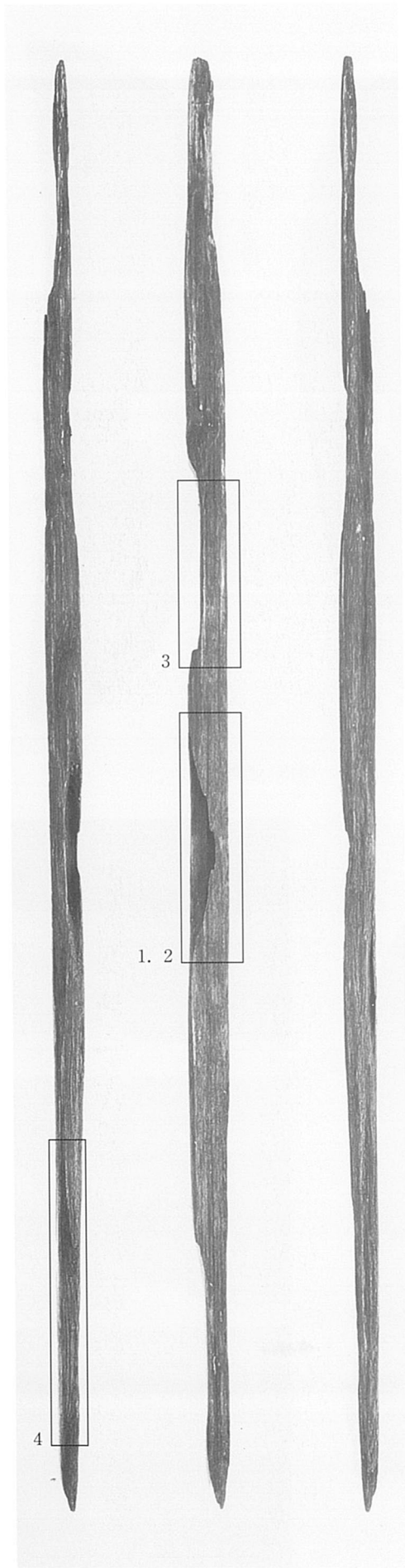
344
木材つなぎ部分



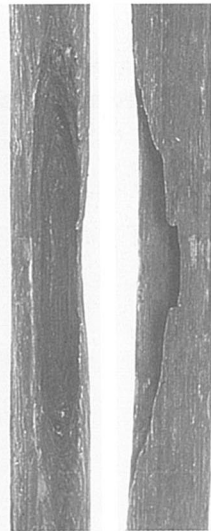
344
木材つなぎ除去



344
クギ穴部分



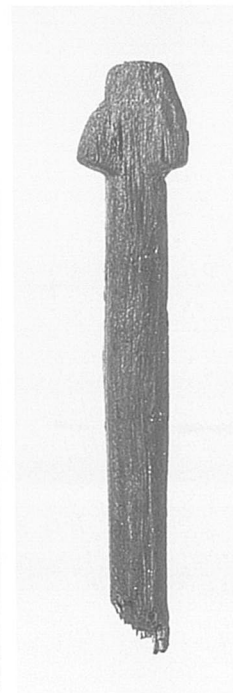
345 棒状木製品 (建築部材)



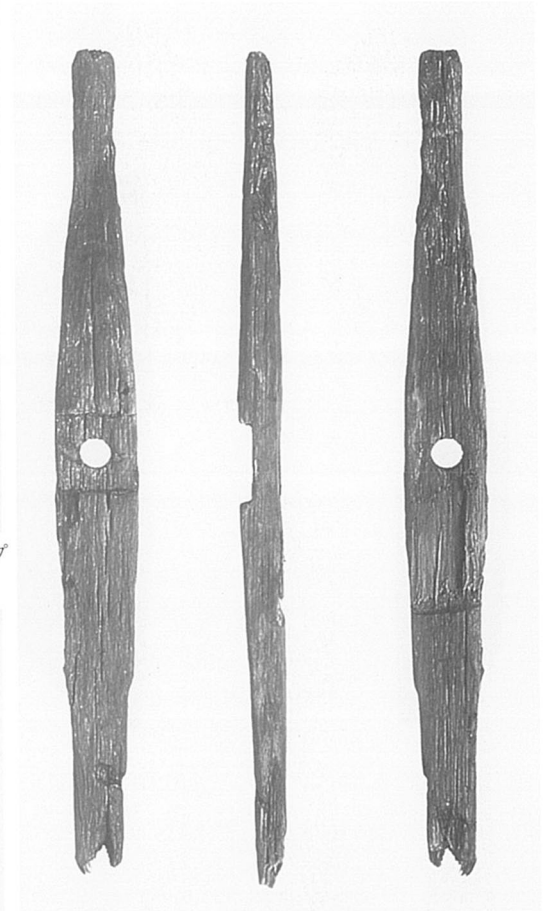
1 正面アップ 2 側面アップ



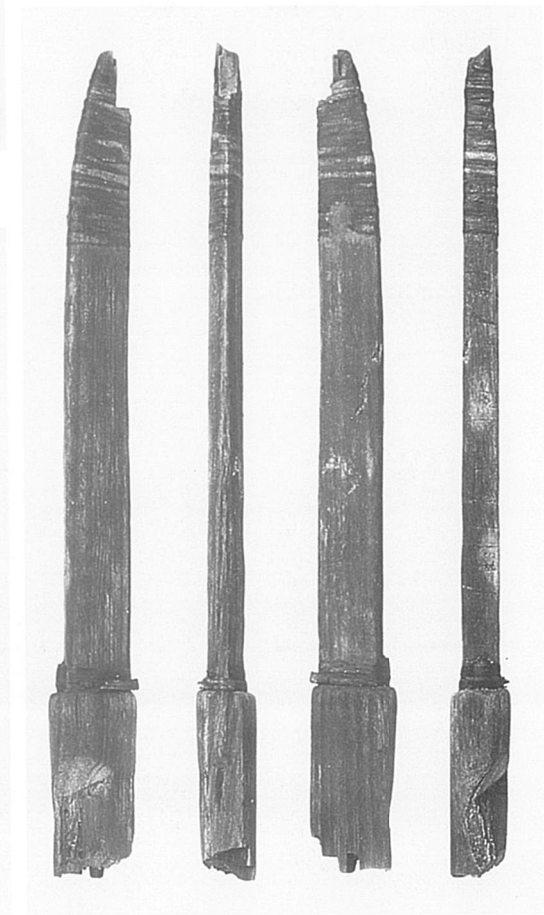
3アップ 4アップ



342 農具柄?



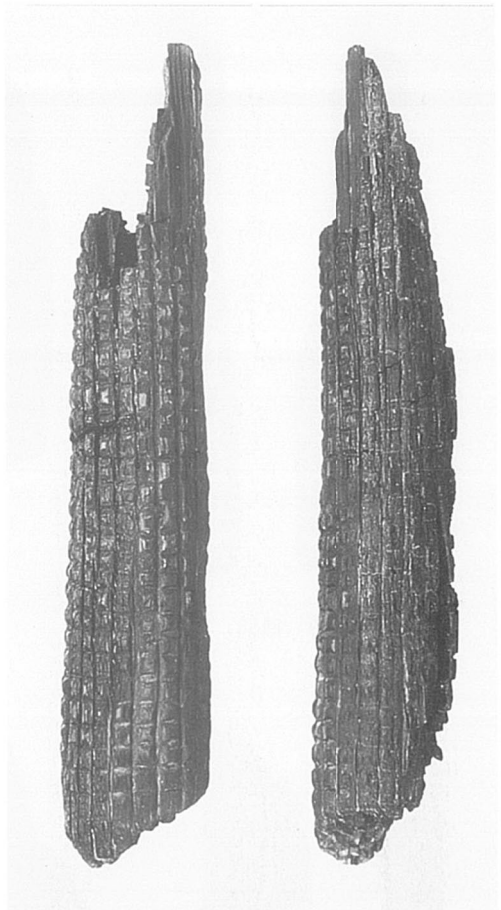
347 棒の腕



524 刀子状木製品



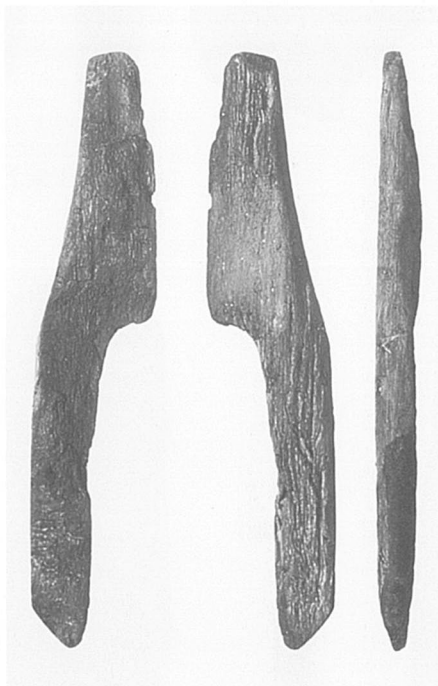
560 不明木製品 (横槌?)



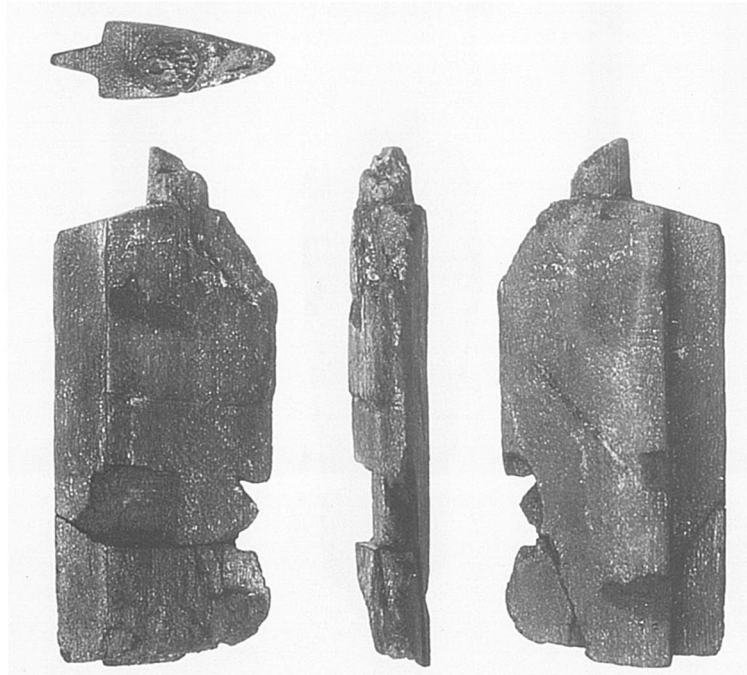
695 不明木製品



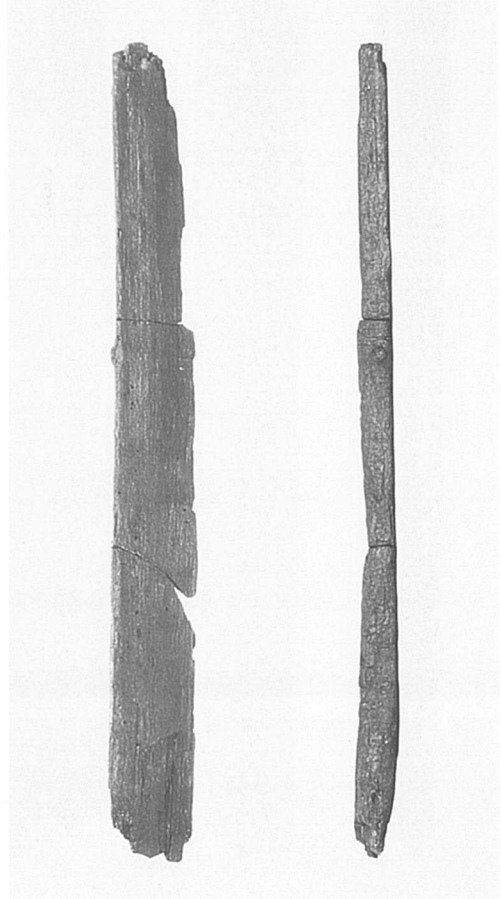
573 棒状木製品 (柄?)



641 曲柄二又鋏



756 経(布)巻具

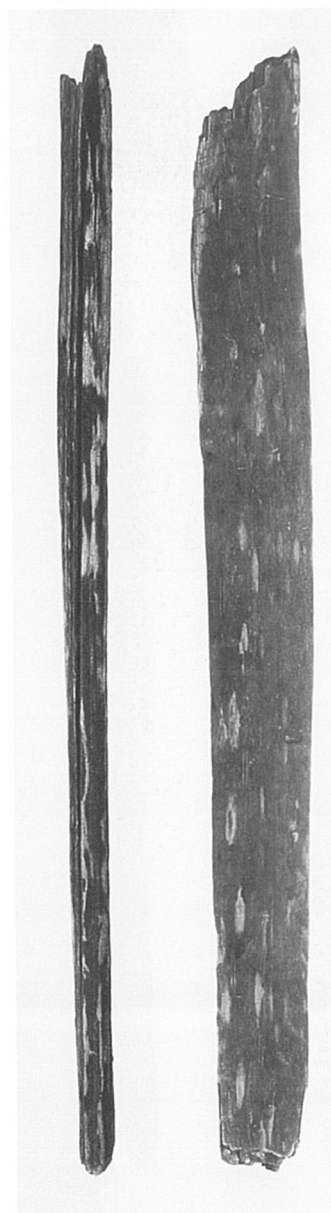


694 経(布)巻具



803 横槌

791 直柄平鋤?



799 板状木製品 (不明)



797 板状木製品 (不明)



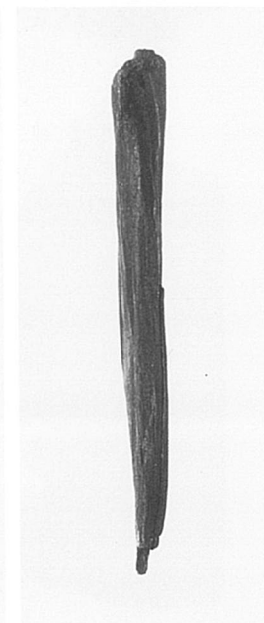
798 農具未製品?

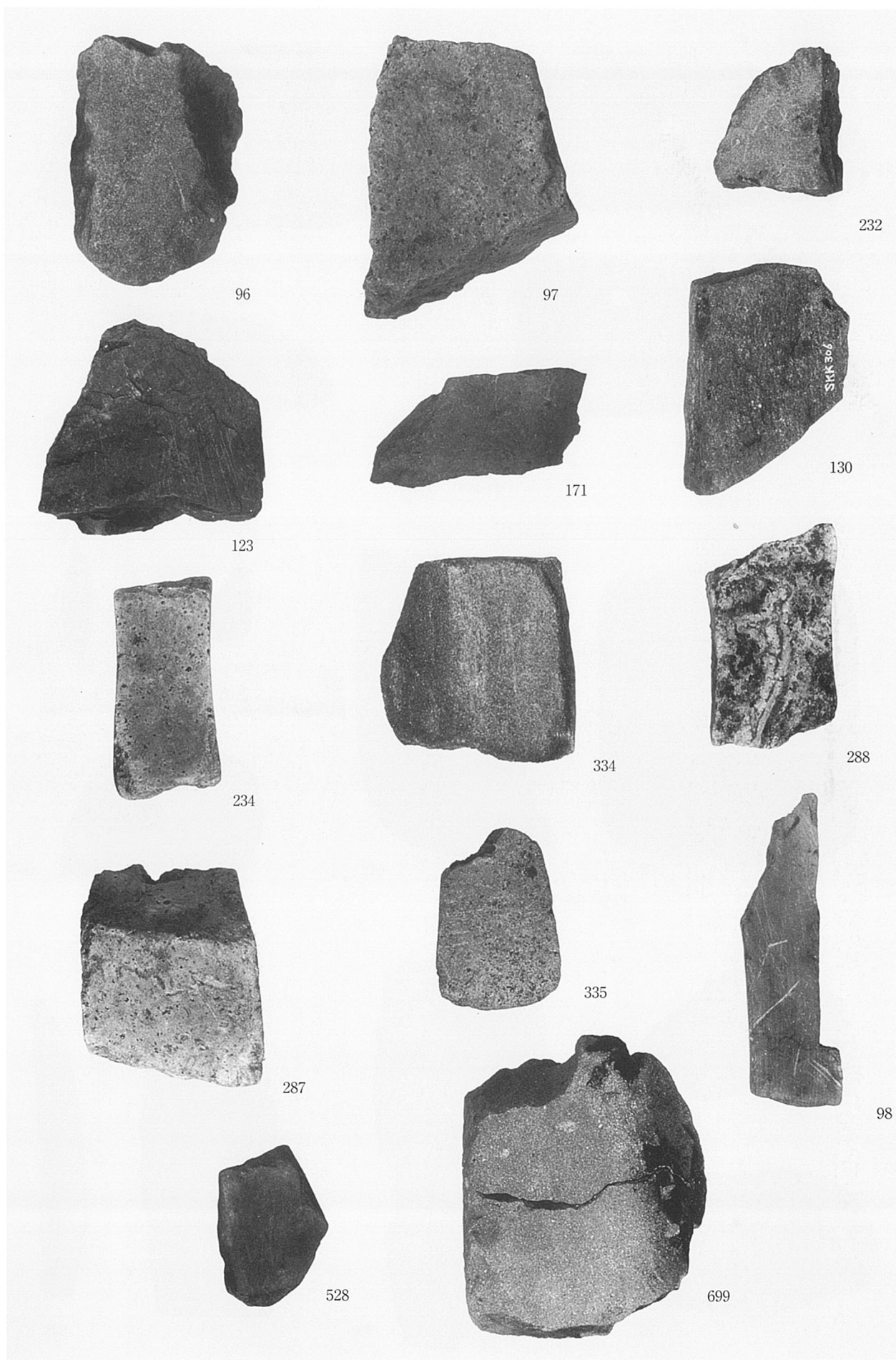


793 曲柄平鋤?

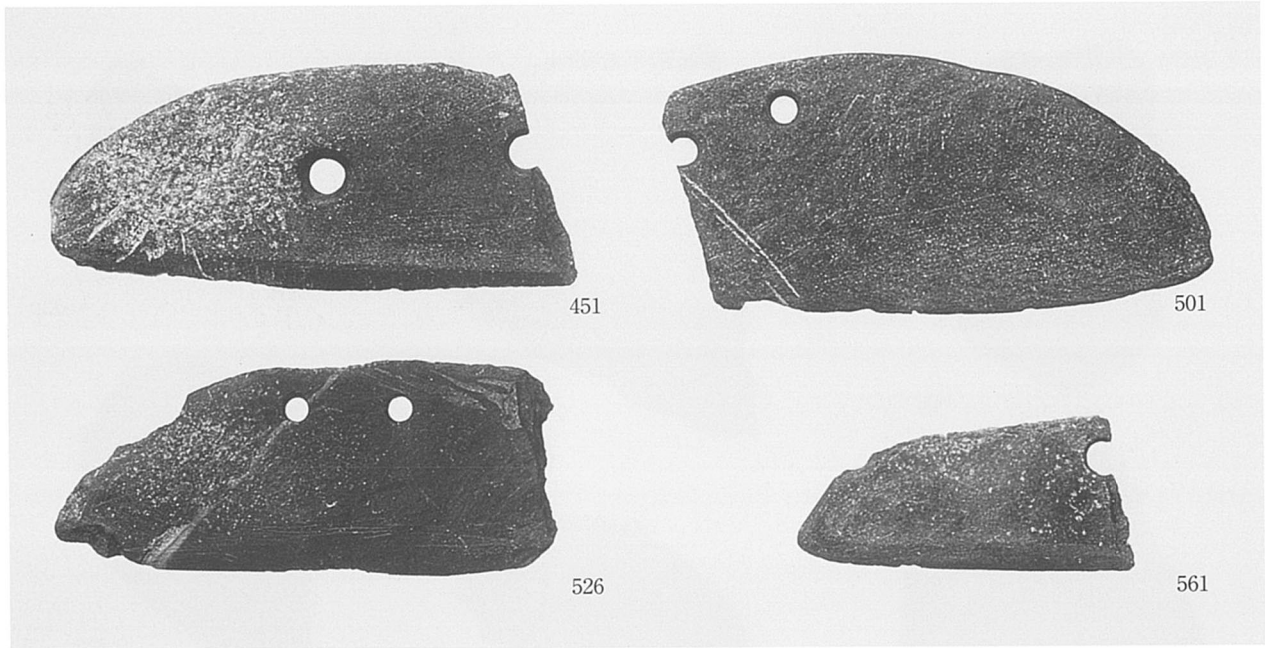


796 曲柄平鋤?

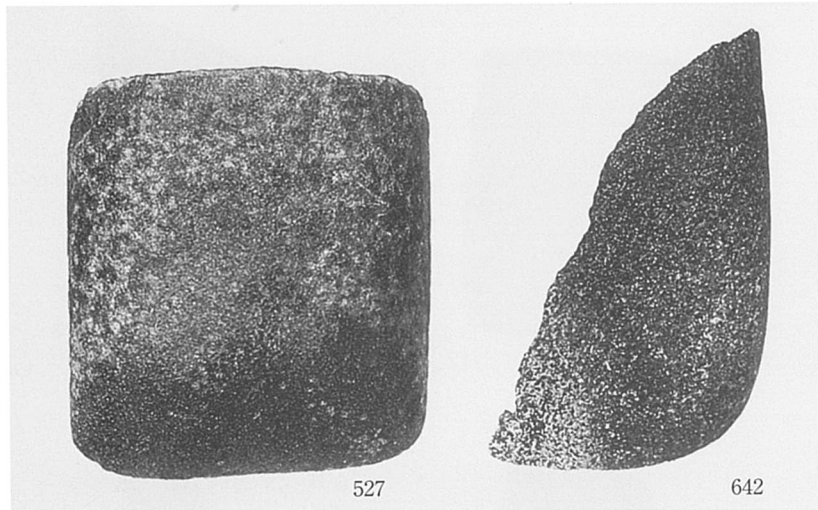




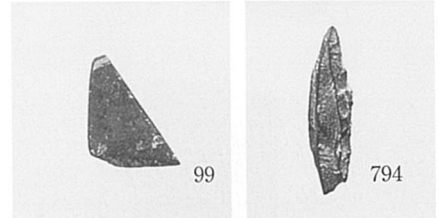
砥石



石包丁・A面

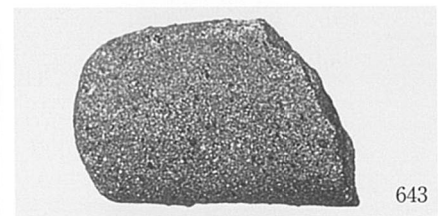


磨製石斧・A面



不明石製品

スクレイパー



石棒



赤色顔料付着礫



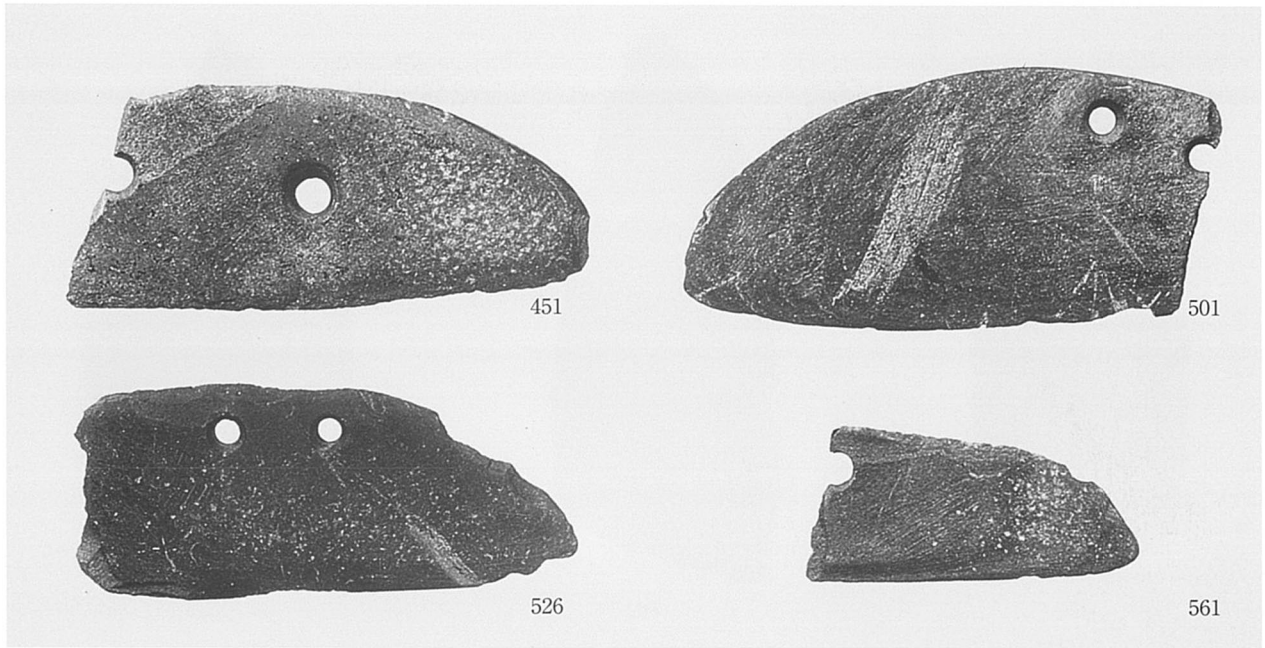
不明石製品



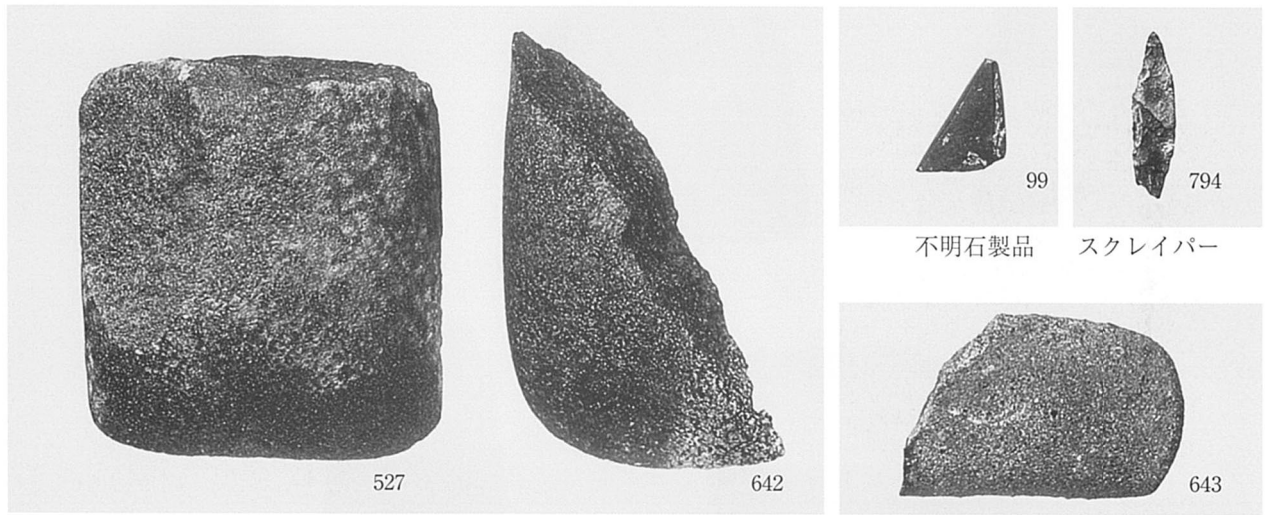
打製尖頭器



石小刀



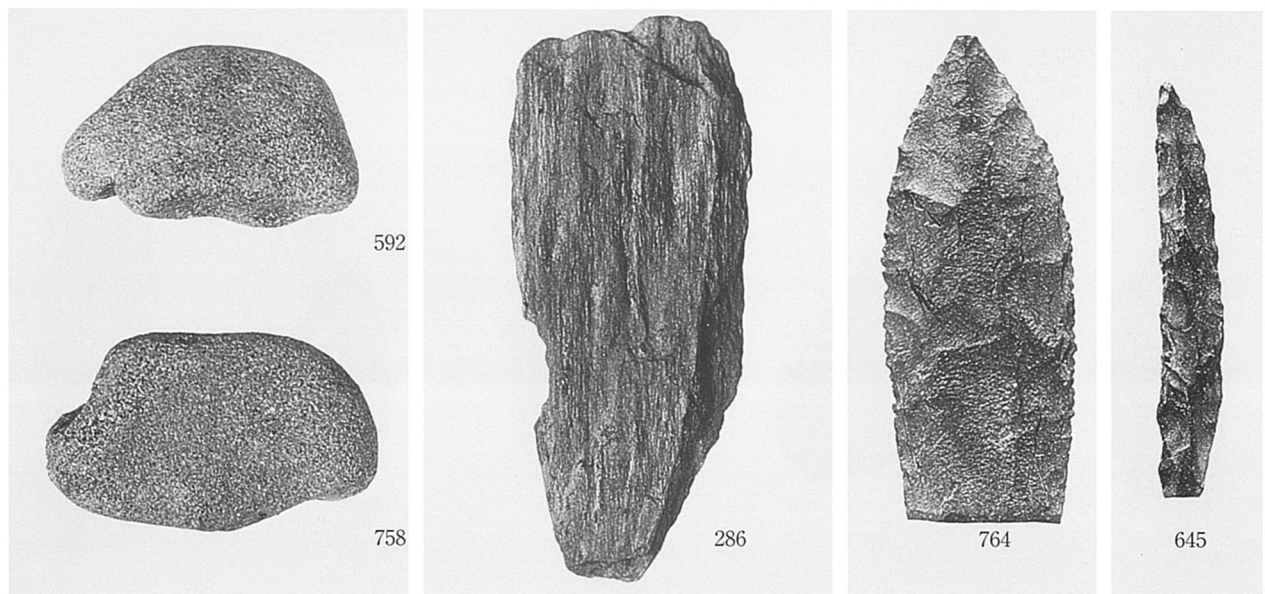
石包丁・B面



磨製石斧・B面

不明石製品 スクレイパー

石棒

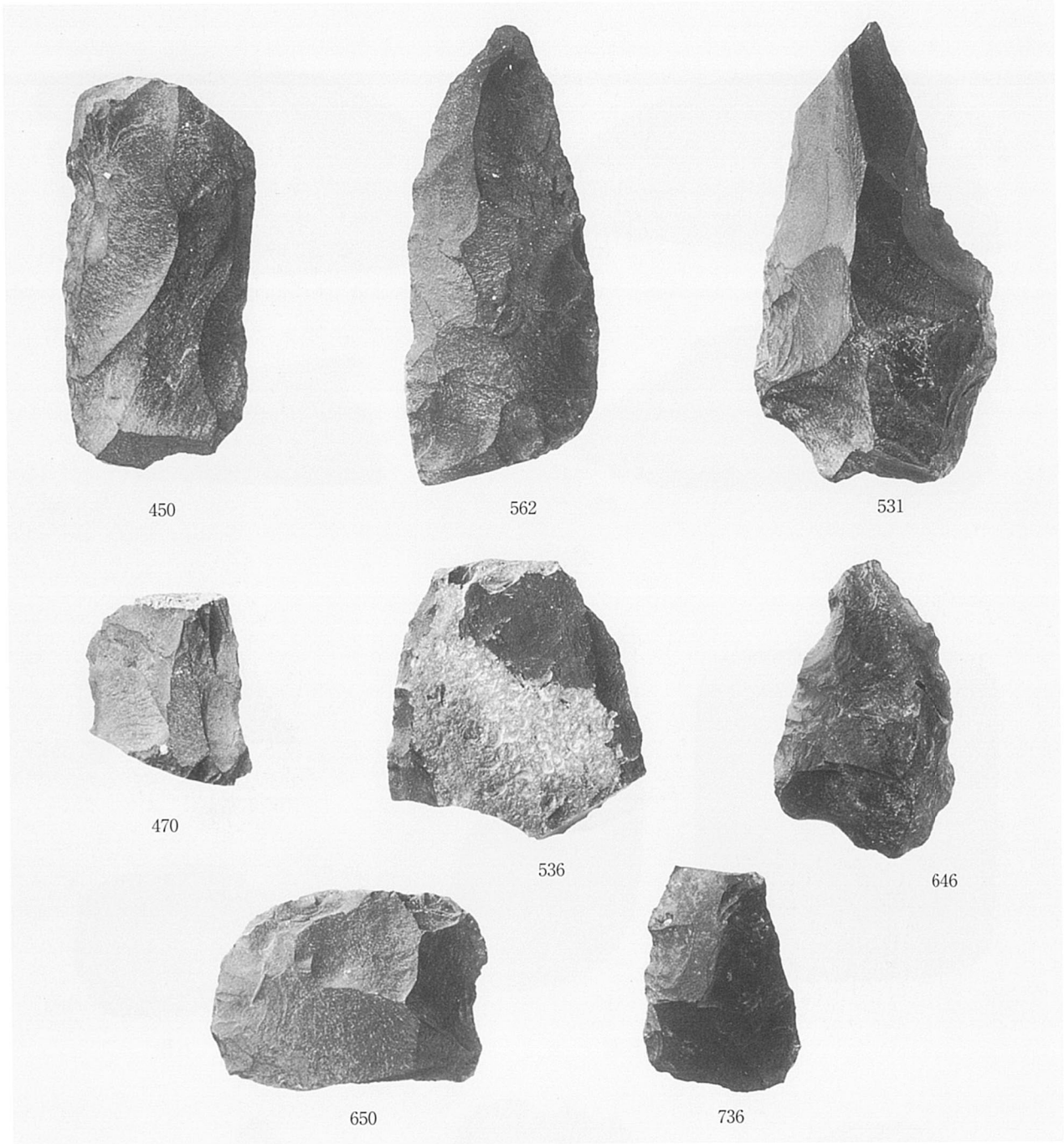


赤色顔料付着礫

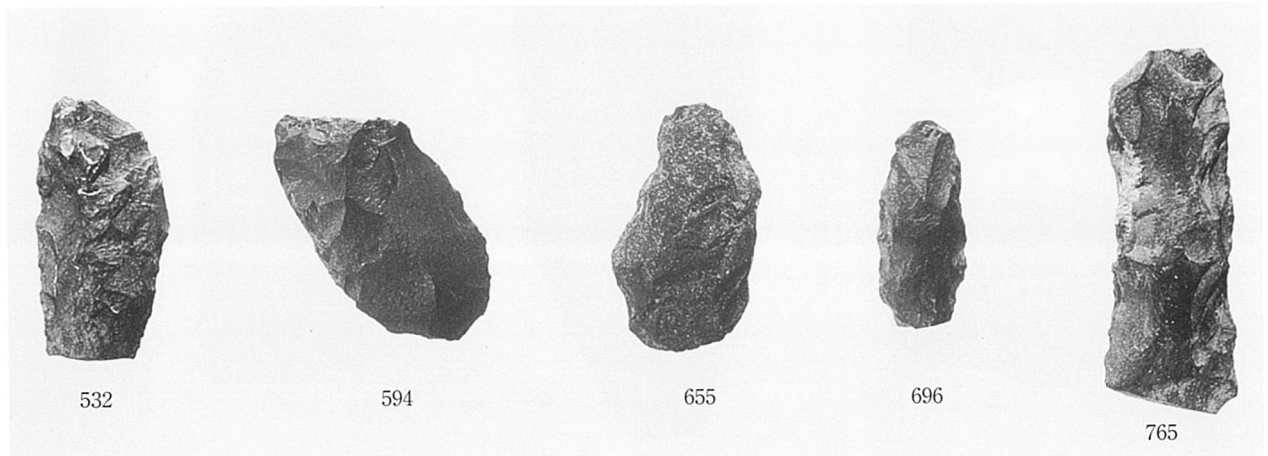
不明石製品

打製尖頭器

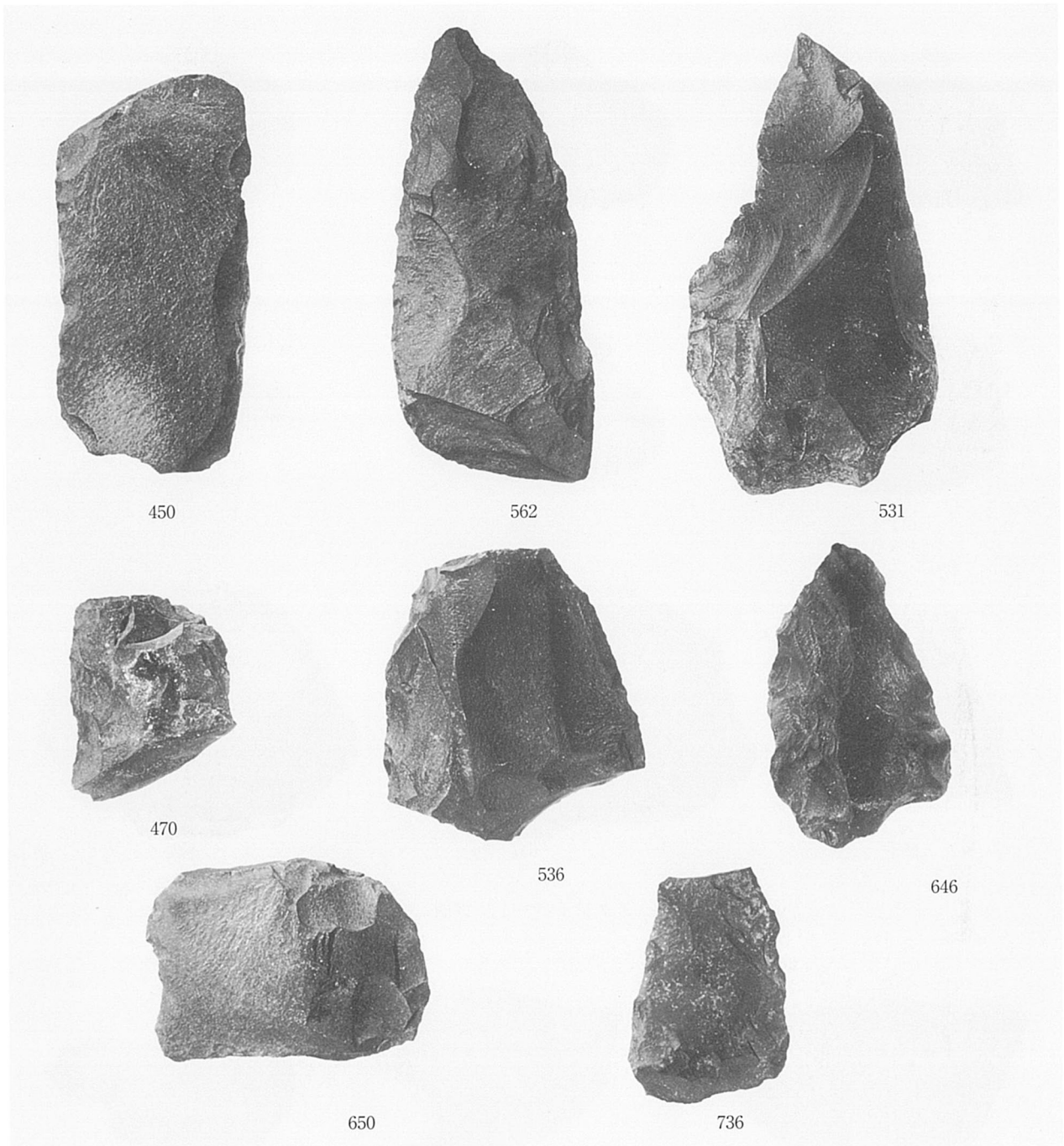
石小刀



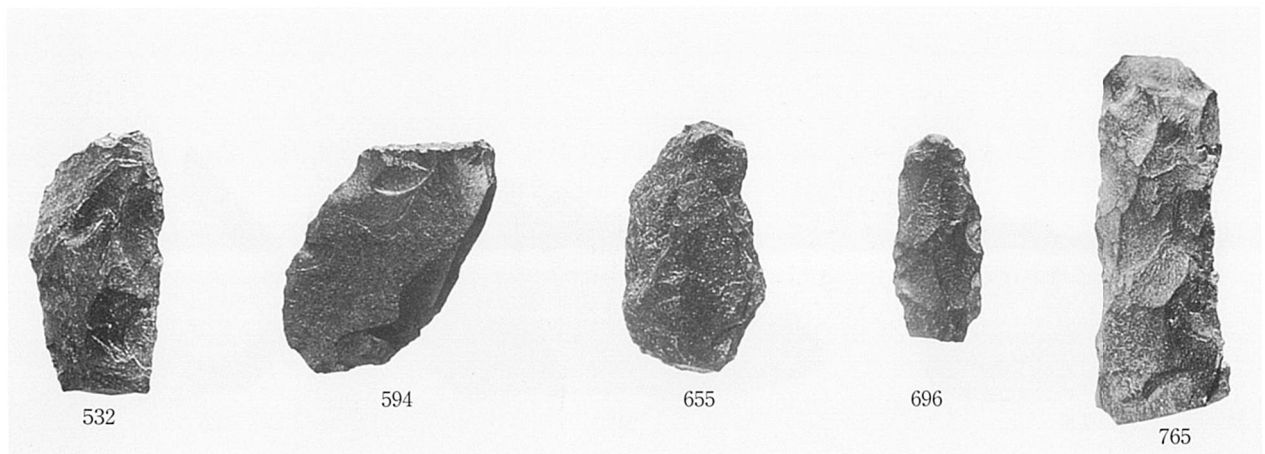
両側縁加工・背面（大型）



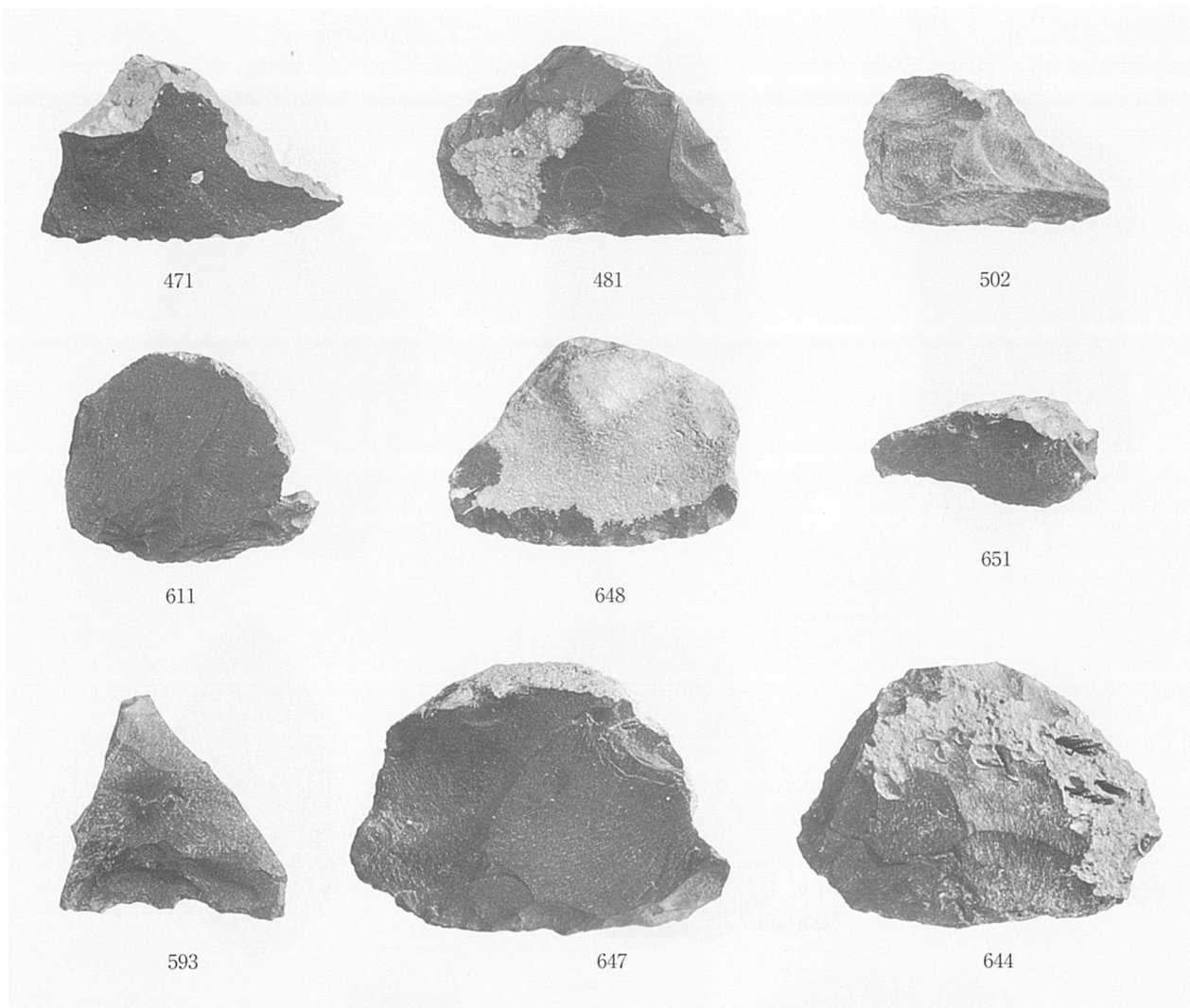
両側縁加工・背面（小型）



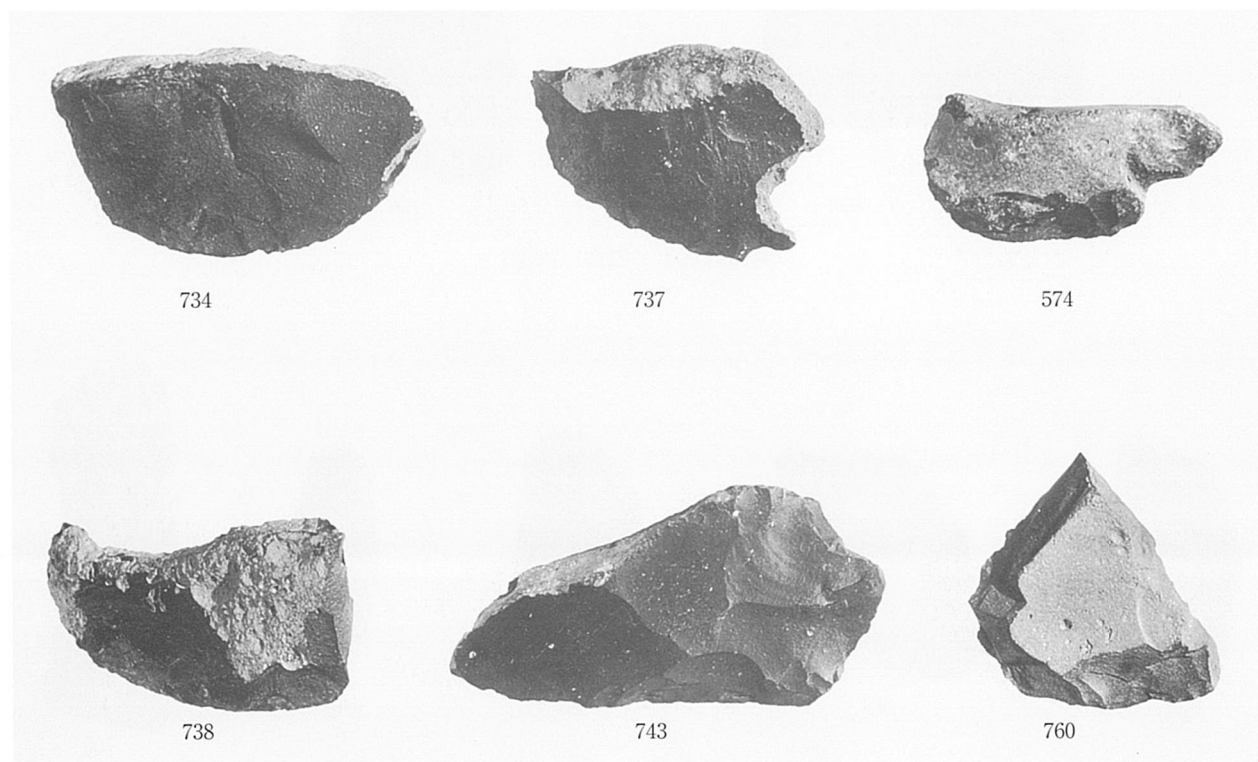
両側縁加工・腹面（大型）



両側縁加工・腹面（小型）



スクレイパー 1・背面



スクレイパー 2・背面



471



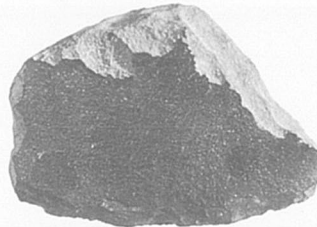
481



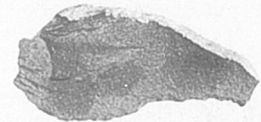
502



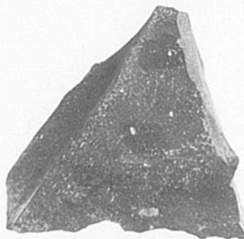
611



648



651



593



647



644

スクレイパー 1 ・腹面



734



737



574



738



743



760

スクレイパー 2 ・腹面

報告書抄録

ふりがな	ひがしおおさかしよざい しんかみこさかいせき							
書名	東大阪市所在 新上小阪遺跡							
副書名	大阪府営東大阪上小阪(第1期)住宅(建て替え)建設工事に伴う埋蔵文化財発掘調査							
シリーズ名	(財)大阪府文化財センター調査報告書							
シリーズ番号	第94集							
編著者名	廣瀬時習・市村慎太郎・野口 舞/安部みき子・池田 研・株式会社パレオ・ラボ							
編集機関	(財)大阪府文化財センター							
所在地	〒590-0105 大阪府堺市竹城台3-21-4 大阪府教育委員会文化財調査事務所3F							
発行年月日	2003年3月31日							
ふりがな 所収遺跡名	ふりがな 所在地	コード		北緯	東経	調査期間	調査面積 ㎡	調査原因
		市町村	遺跡番号					
しんかみこさかいせき 新上小阪遺跡	おおさかひがしおおさかし 大阪府東大阪市 しんかみこさか 新上小阪	27277	163	34度 38分 45秒	135度 35分 37秒	2001年6月) 2002年3月	1,516㎡	大阪府営東大阪 上小阪(第1期) 住宅(建て替え) 建設工事に伴う 埋蔵文化財発掘調査
				X	Y			
				-149,970~ -150,190	-37,050~ -37,350			
所収遺跡名	種別	主な時代	主な遺跡	主な遺物	特記事項			
新上小阪遺跡	田畠	近世~中世	島畠・畦畔・溝・土坑・ ピット	陶磁器・瓦・瓦質土器・緑釉 陶器・須恵器・土師器・砥石	条里型水田の変遷と土地活用の 推移			
	集落	奈良時代後半) 平安時代前半	掘立柱建物・水溜め状遺 構・溝・土坑・ピット	緑釉陶器・軒丸瓦・瓦・埴 須恵器・墨書土器・土師器・ 製塩土器・木製品	「村主」銘墨書土器、青谷式軒丸 瓦、土師質埴、木製履物出土 集落域の西縁辺			
	集落	古墳時代前半	掘立柱建物・溝・土坑・ ピット	須恵器・土師器・弥生土器 (第V様式)・木製品・石製 品	居住域の西縁辺と生産域の東縁辺			
	集落	弥生時代 中期前半	掘立柱建物・溝・土坑・ ピット	弥生土器(第II~III様式) 木製品・石製品	居住域と東縁辺と生産域の西縁辺			

(財)大阪府文化財センター調査報告書 第94集

新上小阪遺跡

大阪府営東大阪上小阪(第1期)住宅(建て替え)
建設工事に伴う埋蔵文化財発掘調査

発行年月日 2003年3月31日

編集・発行 財団法人 大阪府文化財センター

〒590-0150 大阪府堺市竹城台3丁21-4

TEL 072-299-8791 FAX 072-299-8905

印刷・製本 ナカバヤシ株式会社

