

独立行政法人国立病院機構善通寺病院統合事業に伴う埋蔵文化財発掘調査報告 第2冊

# 旧練兵場遺跡Ⅱ（第19次調査）

第三分冊

2011.2

香 川 県 教 育 委 員 会  
独立行政法人国立病院機構善通寺病院

# 写真図版目次

- 図版 1 調査区全景  
調査区全景（垂直）
- 図版 2 遺跡遠景  
遺跡の遠景 北から  
遺跡の遠景 西から
- 図版 3 調査前風景ほか  
調査区全景（調査前） 南東から  
香色山山頂付近流紋岩産出状況 北から
- 図版 4 A 区  
A 区全景 北から  
A 区全景 北から
- 図版 5 A 区  
A 区全景 西から  
A 区北側遺構検出状況 北から
- 図版 6 A 区  
A 区全景 北から  
A 区南東部全景 北西から
- 図版 7 A, B 区  
A 区全景 西から  
B 区全景 西から
- 図版 8 B, C 区  
B 区西壁断面 北から  
C 区全景 西から
- 図版 9 D 区  
D 区全景 南東から  
D 区全景 西から
- 図版 10 D 区  
D 区全景 東から  
D 区全景 西から
- 図版 11 D, E 区  
D 区東側全景 西から  
E 区全景（SR02 部分） 東から
- 図版 12 F 区  
F 区全景 東から  
F 区（SR01 部分）全景 東から
- 図版 13 A 区 SH02・04  
A 区 SH02・04 北から  
A 区 SH02 完掘 東から
- 図版 14 A 区 SH04  
A 区 SH04 中央土坑（K2）土器出土状況 東から  
A 区 SH04（SP183） 北から
- 図版 15 A 区 SH09・10, SX02  
A 区 SH09 完掘状況 南東から  
A 区 SH10, SX02 南から
- 図版 16 A 区 SH10・13  
A 区 SH10 南から  
A 区 SH13 西から
- 図版 17 A 区 SH13・14・15  
A 区 SH13・14・15 西から  
A 区 SH14 床面銅鏃出土状況 北から
- 図版 18 A 区 SH17  
A 区 SH17 床面 南西から  
A 区 SH17 と SB04 柱穴跡の重複 南から
- 図版 19 A 区 SH63, B 区 SH27  
A 区 SH63 炉跡（SK11）土器出土状況 東から  
B 区 SH27 東から
- 図版 20 B 区 SH27  
B 区 SH27 最終床面 東から
- B 区 SH27 最終床面 西から
- 図版 21 B 区 SH27・28  
B 区 SH27 上層床面 南から  
B 区 SH28 北から
- 図版 22 B 区 SH28・29  
B 区 SH28 断面 東から  
B 区 SH29 袋状鉄斧出土状況 北から
- 図版 23 B 区 SH29・31  
B 区 SH29 北から  
B 区 SH31 石鏃出土状況 南から
- 図版 24 B 区 SH31  
B 区 SH31 床面石庖丁出土状況 南から  
B 区 SH31 朱精製器出土状況 南から
- 図版 25 B 区 SH65  
B 区 SH65 炉跡（SK20） 東から  
B 区 SH65 炉跡（SK20）遺物出土状況 東から
- 図版 26 C 区 SH44, D 区 SH51  
C 区 SH44 北から  
D 区 SH51（写真中央に鍛冶炉） 南から
- 図版 27 D 区 SH51  
D 区 SH51 完掘 東から  
D 区 SH51 鍛冶炉断面 東から
- 図版 28 D 区 SH51  
D 区 SH51 断面 北から  
D 区 SH51 鍛冶炉の炭層 北から
- 図版 29 D 区 SH51・55  
D 区 SH51 鍛冶炉完掘状況 北から  
D 区 SH55 西から
- 図版 30 D 区 SH55  
D 区 SH55 西から  
D 区 SH55 完掘 西から
- 図版 31 D 区 SH55  
D 区 SH55 炉跡断面 東から  
D 区 SH55 炉跡断面 東から
- 図版 32 A 区 SB02・03  
A 区 SB02・03 西から  
A 区 SB03（SP319） 北から
- 図版 33 A 区 SB03・04  
A 区 SB03（SP340） 北から  
A 区 SB04 全景 北から
- 図版 34 A 区 SB04  
A 区 SB04 全景 西から  
A 区 SB04（SP332）断面 南から
- 図版 35 A 区 SB04  
A 区 SB04（SP397）断面 北から  
A 区 SB04（SP397）断面 北から
- 図版 36 A 区 SB04  
A 区 SB04（SP398）断面 南から  
A 区 SB04（SP398）柱痕内焼土出土状況 南から
- 図版 37 A 区 SB04  
A 区 SB04（SP401）断面（途中） 南から  
A 区 SB04（SP401）断面 東から
- 図版 38 A 区 SB04  
A 区 SB04（SP415）断面 南から  
A 区 SB04（SP417）断面 東から
- 図版 39 A 区 SB04・05  
A 区 SB04（SP424）断面 南から  
A 区 SB05 全景 西から

- 図版 40 B 区 SB07  
B 区 SB07 南から  
B 区 SB07 (SP541) 断面 南から
- 図版 41 B 区 SB07  
B 区 SB07 (SP541) 断面 南から  
B 区 SB07 (SP552) 断面 東から
- 図版 42 B 区 SB07  
B 区 SB07 (SP566) 断面 南から  
B 区 SB07 (SP579) 断面 北から
- 図版 43 B 区 SB07・09  
B 区 SB07 (SP580) 断面 南から  
B 区 SB09 (SP564) 断面 西から
- 図版 44 B 区 SB09・10  
B 区 SB09 (SP799) 断面 東から  
B 区 SB10 南から  
B 区 SB10 南から
- 図版 45 B 区 SB10  
B 区 SB10 (SP806・579) 南から  
B 区 SB10 (SP822・826) 断面 南から
- 図版 46 B 区 SB10, C 区  
B 区 SB10 (SP821) 東から  
C 区掘立柱建物群 東から
- 図版 47 C 区 SB12  
C 区 SB12 西から  
C 区 SB12 (SP1288) 西から
- 図版 48 C 区 SB12  
C 区 SB12 (SP1288) 断面 北から  
C 区 SB12 (SP1316) 断面 北から
- 図版 49 C 区 SB12  
C 区 SB12 (SP1339) 南から  
C 区 SB12 (SP1339) 断面 南から
- 図版 50 C 区 SB13  
C 区 SB13 東から  
C 区 SB13 (SP1343) 根石検出状況 北から
- 図版 51 A 区 SK08, SX02  
A 区 SK08・SX02 遺物出土状況 南から  
A 区 SK08 中位遺物出土状況 北から
- 図版 52 A 区 SK14, B 区 SK21  
A 区 SK14 断面 北から  
B 区 SK21 断面 北から
- 図版 53 B 区 SK32, D 区 SK42  
B 区 SK32 南から  
D 区 SK42 断面 東から
- 図版 54 F 区 SK40, A 区 SD16  
F 区 SK40 断面 東から  
A 区 SD16 北から
- 図版 55 B 区 SD14・17  
B 区 SD14 蛸壺出土状況 南から  
B 区 SD17 東から
- 図版 56 B 区 SD17  
B 区 SD17 東から  
B 区 SD17 西から
- 図版 57 B 区 SD17  
B 区 SD17 西端 東から  
B 区 SD17 最終埋没層 東から
- 図版 58 B 区 SD17  
B 区 SD17 最終埋没層 西から  
B 区 SD17 断面 東から
- 図版 59 B 区 SD17  
B 区 SD17 断面 東から
- B 区 SD17 獣骨出土状況 東から
- 図版 60 B 区 SD17・18  
B 区 SD17 最終埋没層須恵器出土状況 東から
- B 区 SD18 断面 西から
- 図版 61 B 区 SD19・20  
B 区 SD19・20 東から  
B 区 SD19・20 西から
- 図版 62 B 区 SD19・20・21  
B 区 SD19・20 西から  
B 区 SD21 西から
- 図版 63 B 区 SD24  
B 区 SD24 断面 西から  
B 区 SD24 (断面⑤) 西から
- 図版 64 B 区 SD24・28  
B 区 SD24 (断面⑦) 西から  
B 区 SD28 西から
- 図版 65 B 区 SD31  
B 区 SD31 断面 東から  
B 区 SD31 断面 西から
- 図版 66 B 区 SD36・43  
B 区 SD36 南から  
B 区 SD43 南から
- 図版 67 D 区 SD67・76  
D 区 SD67 断面 東から  
D 区 SD76 銅鏃出土状況 東から
- 図版 68 D 区 SD86・106  
D 区 SD86 断面 北から  
D 区 SD106 遺物出土状況 北から
- 図版 69 F 区 SD124, B 区 ST01・02  
F 区 SD124 北から  
B 区 ST01・02 北から
- 図版 70 B 区 ST01  
B 区 ST01 (土器棺) 断面 南西から  
B 区 ST01 東から
- 図版 71 B 区 ST01  
B 区 ST01 東から  
B 区 ST01 歯牙
- 図版 72 B 区 ST02, D 区 ST03  
B 区 ST02 南から  
D 区 ST03 (土器棺) 北から
- 図版 73 D 区 ST03  
D 区 ST03 (土器棺) 検出状況 西から  
D 区 ST03 (土器棺) 北から
- 図版 74 A 区 SX03, C 区 SX36  
A 区 SX03 西から  
C 区 SX36 断面 東から
- 図版 75 E 区古代条里型地割溝, A 区近代遺構  
E 区古代条里型地割溝 (SD100・97・128) 完掘 東から  
A 区近代遺構検出状況 西から
- 図版 76 B 区, C 区近代遺構  
B 区西側近代柱穴跡 北から  
C 区近代遺構 東から
- 図版 77 D 区近代遺構, A 区 SR01  
D 区近代遺構 西から  
A 区 SR01 下面遺構 北西から
- 図版 78 F 区 SR01, E 区 SR02  
F 区 SR01 最下層断面・遺物出土状況 北から  
E 区 SR02 全景 南から
- 図版 79 E 区北壁断面, B 区 SR02 最下層下位  
E 区西側調査区北壁断面 (SR02 北肩部) 南から

- B区SR02最下層下位 北から  
 図版80 B区SR02最下層下位  
 B区SR02最下層下位 東から  
 B区SR02下層下位遺物出土状況 南から  
 図版81 B区SR02下層下位  
 B区SR02下層下位遺物出土状況 南から  
 B区SR02下層下位遺物出土状況 北から  
 図版82 E区SR02下層下位  
 E区SR02下層下位木製品出土状況 西から  
 E区SR02下層下位木製品出土状況 西から  
 図版83 E区SR02下層下位  
 E区SR02下層下位木製品出土状況 北から  
 E区SR02下層下位木製品出土状況 北から  
 E区SR02下層下位木製品出土状況 北から  
 図版84 E区SR02下層下位  
 E区SR02下層下位木製品出土状況 東から  
 E区SR02下層下位木製品出土状況 東から  
 図版85 E区SR02下層下位  
 E区SR02下層下位木製品出土状況 北から  
 E区SR02下層下位サマカイト盤状剥片・木製品出土状況 北から  
 図版86 E区SR02下層下位, SR02上層溝下層  
 E区SR02下層下位サマカイト盤状剥片・木製品出土状況 北から  
 E区SR02上層溝下層(Jブロック) 獣骨1出土状況 西から  
 図版87 E区SR02上層溝下層  
 B区SR02上層溝下層遺物出土状況 西から  
 B区SR02上層溝下層遺物出土状況 北から  
 図版88 E区SR02上層溝  
 E区西側SR02上層溝完掘 東から  
 E区SR02上層溝断面 西から  
 図版89 E区SR02上層溝  
 E区SR02上層溝断面 西から  
 E区SR02上層溝断面 東から  
 図版90 E区SR02上層溝上層  
 E区SR02上層溝上層 遺物出土状況 東から  
 E区SR02上層溝上層(Bブロック) 土器群 南から  
 図版91 E区SR02上層溝上層  
 E区SR02上層溝上層(L・J・Fブロック) 土器群 南から  
 E区SR02上層溝上層(L・J・Fブロック) 土器群 南から  
 図版92 E区SR02上層溝上層  
 E区SR02上層溝上層土器群(Fブロック) 搬入土器備中(2968) 出土状況 南から  
 E区SR02上層溝上層土器群 上面から  
 図版93 E区SR02上層溝上層  
 E区SR02上層溝上層土器群 上面から  
 E区SR02上層溝上層土器群 上面から  
 図版94 E区SR02上層溝上層  
 E区SR02上層溝上層土器群 上面から  
 E区SR02上層溝上層土器群 上面から  
 図版95 E区SR02上層溝上層  
 E区SR02上層溝上層土器群 上面から  
 E区SR02上層溝上層土器群 上面から  
 E区SR02上層溝上層遺物出土状況 上面から  
 図版96 E区SR02上層溝上層, SR02上層上面  
 E区SR02上層溝上層土器群 東から  
 E区SR02上層上面土器群検出状況 東から  
 図版97 予備調査  
 予備調査トレンチ 分銅型土製品出土状況 北から  
 予備調査トレンチ 弥生後期土器包含層 北から  
 図版98 SK08, 17次SR01出土遺物  
 基準資料(A区SK08 弥生後期前半新段階)  
 基準資料(17次SR01土器溜り 弥生中期後半中段階)  
 図版99 23次SH1068出土遺物  
 基準資料(23次S区SH1068 弥生終末期古段階)  
 図版100 2次ST12出土遺物  
 基準資料(2次ST12 弥生終末期新段階)  
 図版101 14次SH11, F区SH59出土遺物  
 基準資料(14次SH11 古墳前期前半中段階)  
 F区SH59出土の広口壺(696)口縁内面の撥形文  
 図版102 SR01, SR02下層出土遺物  
 弥生前期土器(SR01)  
 図版103 SR02最下層, SR02下層出土遺物  
 弥生中期 壺内面加飾  
 弥生中期土器(SR02下層)  
 図版104 SR02最下層, SR02下層出土遺物  
 弥生中期土器(SR02下層)  
 図版105 SR02下層出土遺物  
 弥生中期土器(SR02下層)  
 図版106 SR02上層溝下層出土遺物  
 弥生後期土器(SR02上層溝下層)  
 図版107 SR02上層溝下層出土遺物  
 弥生後期土器(SR02上層溝下層)  
 図版108 SR02上層溝下層出土遺物  
 弥生後期土器(SR02上層溝下層)  
 図版109 SR02上層溝下層出土遺物  
 弥生後期土器(SR02上層溝下層)  
 図版110 SR02上層溝下層出土遺物  
 備中からの搬入土器(SR02上層溝下層)  
 弥生後期土器(SR02上層溝下層)  
 図版111 SR02上層溝下層出土遺物  
 図版112 SR02上層溝上層, SR02上層出土遺物  
 終末期支脚集合(SR02上層)  
 図版113 SH71, SR02上層溝下層, SR02上層溝上層, SR02上層, 包含層, 14次, 23次, 弘田川出土遺物  
 分銅型土製品  
 図版114 SH52, SB13, SR02下層, SR02上層溝下層, SR02上層溝上層, SR02上層, 包含層出土遺物  
 紡錘車  
 図版115 SH01・07・29・38・48・51・52・56, SR02上層出土遺物  
 鉄製品  
 図版116 SH04・14・16・17・27・29・35・38・42・48・51・52・56, SB10出土遺物  
 ガラス玉・勾玉  
 ガラス玉  
 鉄器切断片  
 勾玉(ヒスイ製)  
 B区ST01土器棺  
 図版117 SH04・09・10・27・28・31・35・38・41・44・46・48・51・55, SD17出土遺物  
 打製石鏃(微高地遺構出土)  
 図版118  
 打製石鏃(SR02出土)  
 打製石鏃(遺構外出土 異系統)  
 図版119 SH01・13・39・55, SD31, B区柱穴, SR02上層, 包含層出土遺物  
 砥石(黒色頁岩製)  
 砥石(流紋岩製手持砥石 多面使用)  
 図版120 SH06, SR02上層溝下層, SR02上層出土遺物  
 砥石(流紋岩・安山岩製手持砥石 単面使用)

- 図版 121 SH31・39, SX24, SR02 上層出土遺物  
 砥石 (安山岩製・置砥石)
- 図版 122 SH10・28・35・38・51, SD31, SR02 上層溝上層出土遺物  
 砥石 (流紋岩製)  
 砥石 (砂岩製搬入石材)
- 図版 123 SH35, SD55, SR02 上層出土遺物  
 切断具 (サヌカイト・結晶片岩製)
- 図版 124 SH51, SD31・70, SR02 最下層, SR02 上層, 包含層出土遺物  
 石錐 (サヌカイト製)  
 石匙、打製石斧 (サヌカイト・安山岩製)
- 図版 125 SR02 上層出土遺物  
 打製石庖丁 (サヌカイト製)  
 打製石庖丁 (サヌカイト製)
- 図版 126 SR02 上層出土遺物  
 打製石庖丁 (サヌカイト製)  
 打製石庖丁 (サヌカイト製)
- 図版 127 SH31・44, SD05, SR02 上層溝下層, SR02 上層溝上層,  
 SR 上層出土遺物  
 打製石庖丁 (頁岩・結晶片岩・流紋岩製)  
 磨製石庖丁 (ホルンフェルス・頁岩・結晶片岩・安山岩製)
- 図版 128 SD31, SR01 最下層, SR02 下層出土遺物  
 サヌカイト製大型剥片  
 石棒 (結晶片岩製)
- 図版 129 SD36・51, 108, 包含層出土遺物  
 磨石 (花崗岩製)
- 図版 130 SH27・28・36, SB04, SR02 下層, SR02 上層溝下層,  
 SR02 上層, 包含層出土遺物  
 叩石 (砂岩、花崗岩製ほか)
- 図版 131 SH29・38・40・41, SB04, SR02 上層溝上層, SR02 上  
 層出土遺物  
 焼石
- 図版 132 SX36 出土遺物
- 図版 133 SX36, SK42, SH02 出土遺物
- 図版 134 SH02 出土遺物
- 図版 135 SH02・04 出土遺物
- 図版 136 SH04・06・09 出土遺物
- 図版 137 SH09・10・14・15 出土遺物
- 図版 138 SH17・27・29 出土遺物
- 図版 139 SH29・31・35 出土遺物
- 図版 140 SH35・36・38・40・41・42 出土遺物
- 図版 141 SH42・44 出土遺物
- 図版 142 SH44・51・56・59 出土遺物
- 図版 143 SH59・63・64・65・66, SB04 出土遺物
- 図版 144 SB04, SK08 出土遺物
- 図版 145 SK08 出土遺物
- 図版 146 SK08, SP1909, ST01 出土遺物
- 図版 147 ST03, SD28・55・86 出土遺物
- 図版 148 SB43, SD11・14・86, SX02 出土遺物
- 図版 149 SD14・17 出土遺物
- 図版 150 SD17・18・31 出土遺物
- 図版 151 SD31・53・72 出土遺物
- 図版 152 SD72・83・108・124・125・128, SX04, SP01・558 出土遺物
- 図版 153 SP1876, SR01, SR02 最下層, SR02 下層出土遺物
- 図版 154 SR02 下層出土遺物
- 図版 155 SR02 下層, SR02 上層溝下層出土遺物
- 図版 156 SR02 上層溝下層出土遺物
- 図版 157 SR02 上層溝下層出土遺物
- 図版 158 SR02 上層溝下層出土遺物
- 図版 159 SR02 上層溝下層出土遺物
- 図版 160 SR02 上層溝下層, 包含層出土遺物
- 図版 161 SB12 出土遺物 (根石・詰石)
- 図版 162 SB12・13 出土遺物 (根石・詰石)
- 図版 163 SB13・14 出土遺物 (根石・詰石)
- 図版 164 SH35 柱穴出土遺物 (根石・詰石)
- 図版 165 SR02 最下層, SR02 下層, SR03 最下層出土遺物
- 図版 166 SR02 下層出土遺物
- 図版 167 SR02 下層出土遺物
- 図版 168 SR02 下層出土遺物
- 図版 169 SR02 上層溝下層出土遺物  
 獣骨 1  
 獣骨 2  
 獣骨 3  
 獣骨 4  
 獣骨 5  
 獣骨 6
- 図版 170 SR02 上層溝下層出土遺物  
 獣骨 7  
 獣骨 8  
 獣骨 9  
 獣骨 10  
 獣骨 11  
 獣骨 15
- 図版 171 SR02 上層溝下層出土遺物  
 獣骨 12  
 獣骨 13  
 獣骨 14  
 獣骨 16  
 獣骨 17  
 獣骨 18
- 図版 172 SR02 上層溝下層出土遺物  
 獣骨 19  
 獣骨 20  
 獣骨 21  
 獣骨 22  
 獣骨 23  
 獣骨 24  
 獣骨 25  
 獣骨 26  
 獣骨 27
- 図版 173 SH29, SP696・1760, SR02, SR02 上層溝出土遺物  
 獣骨 43  
 獣骨 51  
 獣骨 53  
 獣骨 55  
 獣骨 50  
 獣骨 52  
 獣骨 54  
 獣骨 56
- 図版 174 SR02 上層溝出土遺物  
 獣骨 57  
 獣骨 59  
 獣骨 62  
 獣骨 61  
 獣骨 58  
 獣骨 60  
 獣骨 63  
 獣骨 64
- 図版 175 SR02 上層溝, SR02, SD02 出土遺物  
 獣骨 65  
 獣骨 67

獸骨 72

獸骨 66

獸骨 68

獸骨 71

獸骨 73

圖版 176 SD17 · 36 出土獸骨

獸骨 75

獸骨 74

獸骨 80

獸骨 79

獸骨 76

獸骨 77

獸骨 83

獸骨 78

圖版 177 SD33 · 36 · 97, SX41 出土獸骨

獸骨 81

獸骨 84

獸骨 86

獸骨 82

獸骨 85

獸骨 87

圖版 178 SH01 · 02 · 04 · 40 · 41, SB04 · 10, SR02 上層出土遺物

圖版 179 SH01 · 07 · 09 · 35 · 38 · 51 · 52 · 71, SR02 上層溝下層,  
SR02 上層, 包含層出土遺物

圖版 180 SH29 · 51 出土遺物

# 写真図版



調査区全景（垂直）



図版2 遺跡遠景



遺跡の遠景 北から



遺跡の遠景 西から



調査区全景（調査前） 南東から



香色山山頂付近流紋岩産出状況 北から

図版4 A区



A区全景 北から



A区全景 北から



A区全景 西から



A区北側遺構検出状況 北から

図版6 A区



A区全景 北から



A区南東部全景 北西から



A区全景 西から



B区全景 西から

図版8 B, C区



B区西壁断面 北から



C区全景 西から



D区全景 南東から



D区全景 西から



図版 10 D区



D区全景 東から



D区全景 西から



D 区東側全景 西から



E 区全景 (SR02 部分) 東から

図版 12 F区



F区全景 東から



F区 (SR01部分) 全景 東から



A区 SH02・04 北から



A区 SH02 完掘 東から



A 区 SH04 中央土坑 (K2) 土器出土状況 東から



A 区 SH04 (SP183) 北から



A区 SH09 完掘状況 南東から



A区 SH10, SX02 南から



A区 SH10 南から



A区 SH13 西から



A区 SH13・14・15 西から



A区 SH14 床面銅鏃出土状況 北から





A区 SH17 床面 南西から



A区 SH17 と SB04 柱穴跡の重複 南から



A区 SH63 炉跡 (SK11) 土器出土状況 東から



B区 SH27 東から



B区 SH27 最終床面 東から



B区 SH27 最終床面 西から



B区 SH27 上層床面 南から



B区 SH28 北から



B区 SH28 断面 東から



B区 SH29 袋状鉄斧出土状況 北から



B区 SH29 北から



B区 SH31 石鑿出土状況 南から



B 区 SH31 床面石庖丁出土状況 南から



B 区 SH31 朱精製器出土状況 南から



B区 SH65 炉跡 (SK20) 東から



B区 SH65 炉跡 (SK20) 遺物出土状況 東から





C区 SH44 北から



D区 SH51 (写真中央に鍛冶炉) 南から



D区 SH51 完掘 東から



D区 SH51 鍛冶炉断面 東から



D区 SH51 断面 北から



D区 SH51 鍛冶炉の炭層 北から



D区 SH51 鍛冶炉完掘状況 北から



D区 SH55 西から



D区 SH55 西から



D区 SH55 完掘 西から



D区 SH55 炉跡断面 東から



D区 SH55 炉跡断面 東から



A 区 SB02・03 西から



A 区 SB03 (SP319) 北から

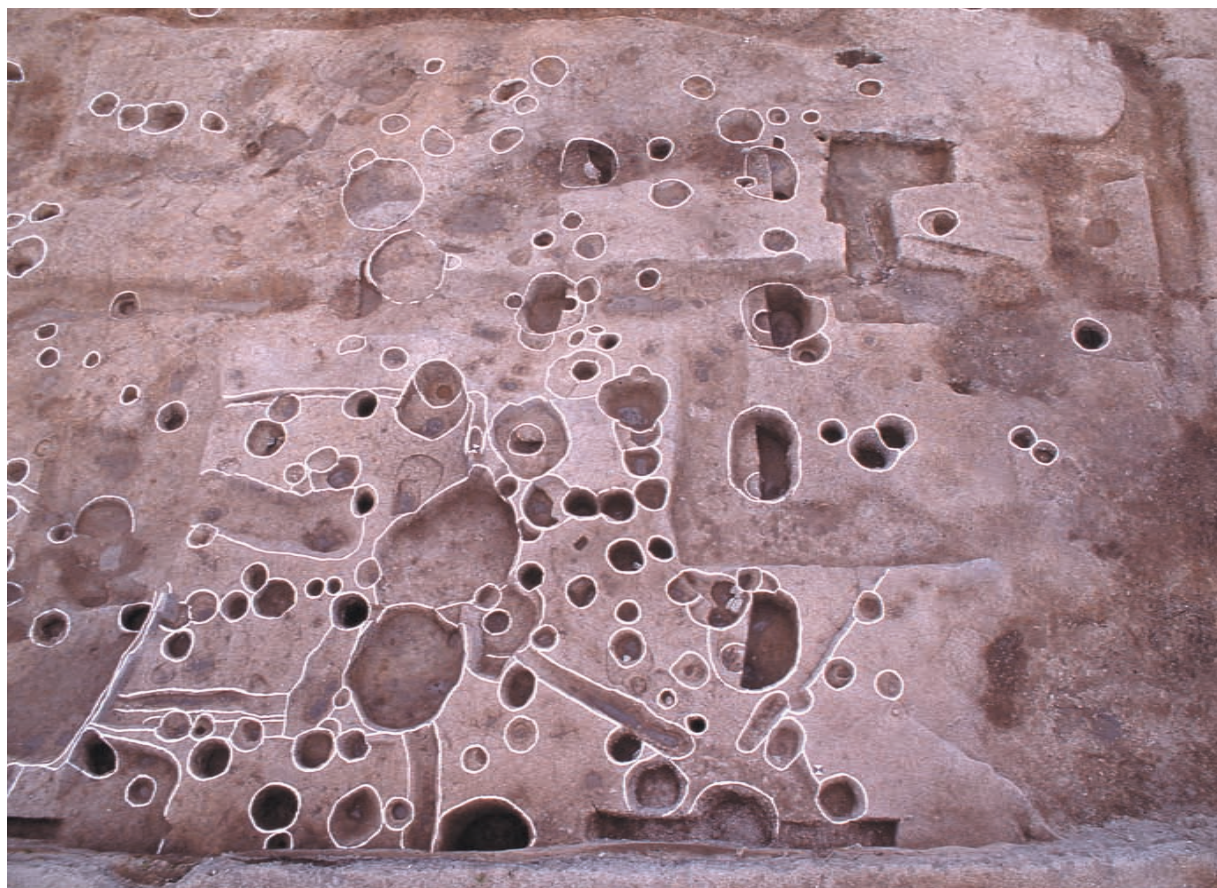


A 区 SB03 (SP340) 北から



A 区 SB04 全景 北から





A 区 SB04 全景 西から



A 区 SB04 (SP332) 断面 南から



A区 SB04 (SP397) 断面 北から



A区 SB04 (SP397) 断面 北から



A 区 SB04 (SP398) 断面 南から



A 区 SB04 (SP398) 柱痕内焼土出土状況 南から



A 区 SB04 (SP401) 断面 (途中) 南から



A 区 SB04 (SP401) 断面 東から



A 区 SB04 (SP415) 断面 南から



A 区 SB04 (SP417) 断面 東から



A 区 SB04 (SP424) 断面 南から



A 区 SB05 全景 西から



B区 SB07 南から



B区 SB07 (SP541) 断面 南から



B区 SB07 (SP541) 断面 南から



B区 SB07 (SP552) 断面 東から





B 区 SB07 (SP566) 断面 南から



B 区 SB07 (SP579) 断面 北から



B区 SB07 (SP580) 断面 南から



B区 SB09 (SP564) 断面 西から



B 区 SB09 (SP799) 断面 東から



B 区 SB10 南から



B 区 SB10 南から



B区 SB10 (SP806・579) 南から



B区 SB10 (SP822・826) 断面 南から



B区SB10 (SP821) 東から



C区掘立柱建物群 東から



C区 SB12 西から



C区 SB12 (SP1288) 西から



C区 SB12 (SP1288) 断面 北から



C区 SB12 (SP1316) 断面 北から



C区 SB12 (SP1339) 南から



C区 SB12 (SP1339) 断面 南から





C区 SB13 東から



C区 SB13 (SP1343) 根石検出状況 北から



A区 SK08・SX02 遺物出土状況 南から



A区 SK08 中位遺物出土状況 北から



A区 SK14 断面 北から



B区 SK21 断面 北から



B区 SK32 南から



D区 SK42 断面 東から



F区 SK40 断面 東から



A区 SD16 北から



B区 SD14 蛸壺出土状況 南から



B区 SD17 東から

図版 56 B区 SD17



B区 SD17 東から



B区 SD17 西から



B区 SD17 西端 東から



B区 SD17 最終埋没層 東から





B区 SD17 最終埋没層 西から



B区 SD17 断面 東から



B区 SD17 断面 東から



B区 SD17 獣骨出土状況 東から



B区 SD17 最終埋没層須恵器出土状況 東から



B区 SD18 断面 西から



B区 SD19・20 東から



B区 SD19・20 西から



B区 SD19・20 西から



B区 SD21 西から



B区 SD24 断面 西から



B区 SD24 (断面⑤) 西から



B 区 SD24 (断面⑦) 西から



B 区 SD28 西から



B区 SD31 断面 東から



B区 SD31 断面 西から





B 区 SD36 南から



B 区 SD43 南から



D区 SD67 断面 東から



D区 SD76 銅鏃出土状況 東から



D区 SD86 断面 北から



D区 SD106 遺物出土状況 北から



F区 SD124 北から



B区 ST01・02 北から



B区 ST01 (土器棺) 断面 南西から



B区 ST01 東から



B区 ST01 東から



B区 ST01 歯牙



B区 ST02 南から



D区 ST03 (土器棺) 北から



D区 ST03 (土器棺) 検出状況 西から



D区 ST03 (土器棺) 北から





A区 SX03 西から



C区 SX36 断面 東から

図版 75 E区古代条里型地割溝, A区近代遺構



E区古代条里型地割溝 (SD100・97・128) 完掘 東から



A区近代遺構検出状況 西から



B区西側近代柱穴跡 北から



C区近代遺構 東から



D区近代遺構 西から



A区SR01 下面遺構 北西から



F区 SR01 最下層断面・遺物出土状況 北から



E区 SR02 全景 南から

図版 79 E区北壁断面, B区 SR02 最下層下位



E区西側調査区北壁断面 (SR02 北肩部) 南から



B区 SR02 最下層下位 北から

図版 80 B 区 SR02 最下層下位



B 区 SR02 最下層下位 東から



B 区 SR02 下層下位遺物出土状況 南から



B区 SR02 下層下位遺物出土状況 南から



B区 SR02 下層下位遺物出土状況 北から



図版 82 E 区 SR02 下層下位



E 区 SR02 下層下位木製品出土状況 西から



E 区 SR02 下層下位木製品出土状況 西から



E 区 SR02 下層下位木製品出土状況 北から



E 区 SR02 下層下位木製品出土状況 北から



E 区 SR02 下層下位木製品出土状況 北から

図版 84 E 区 SR02 下層下位



E 区 SR02 下層下位木製品出土状況 東から



E 区 SR02 下層下位木製品出土状況 東から



E 区 SR02 下層下位木製品出土状況 北から



E 区 SR02 下層下位サヌカイト盤状剥片・木製品出土状況 北から

図版 86 E 区 SR02 下層下位, SR02 上層溝下層



E 区 SR02 下層下位サヌカイト盤状剥片・木製品出土状況 北から



E 区 SR02 上層溝下層 (J 区画) 獸骨 1 出土状況 西から



B 区 SR02 上層溝下層遺物出土状況 西から



B 区 SR02 上層溝下層遺物出土状況 北から

図版 88 E 区 SR02 上層溝



E 区西側 SR02 上層溝完掘 東から



E 区 SR02 上層溝断面 西から



E区 SR02 上層溝断面 西から



E区 SR02 上層溝断面 東から





E 区 SR02 上層溝上層 遺物出土状況 東から



E 区 SR02 上層溝上層 (B 区画) 土器群 南から



E 区 SR02 上層溝上層 (L・J・F 区画) 土器群 南から



E 区 SR02 上層溝上層 (L・J・F 区画) 土器群 南から



E 区 SR02 上層溝上層土器群 (F 区画) 搬入土器備中 (2968) 出土状況 南から



E 区 SR02 上層溝上層土器群 上面から



E 区 SR02 上層溝上層土器群 上面から



E 区 SR02 上層溝上層土器群 上面から



E 区 SR02 上層溝上層土器群 上面から



E 区 SR02 上層溝上層土器群 上面から



E区 SR02 上層溝上層土器群 上面から



E区 SR02 上層溝上層土器群 上面から



E区 SR02 上層溝上層遺物出土状況 上面から

図版 96 E区 SR02 上層溝上層, SR02 上層上面



E区 SR02 上層溝上層土器群 東から



E区 SR02 上層上面土器群検出状況 東から



予備調査トレンチ 分銅型土製品出土状況 北から



予備調査トレンチ 弥生後期土器包含層 北から





基準資料 (A 区 SK08 弥生後期前半新段階)



基準資料 (17 次 SR01 土器溜り, 弥生中期後半中段階)

945.956.959.960.  
966.968.970.982.  
983(SK08)



基準資料 (23 次 S 区 SH1068 弥生終末期古段階)



基準資料（2次 ST12 弥生終末期新段階）



基準資料 (14次 SH11 古墳前期前半中段階)



F区 SH59 出土の広口壺 (696) 口縁内面の撥形文

696(SH59)



弥生前期土器 (SR01)

2302.2303.2308.2281.2317(SR01),  
2722(SR02 下層)



2341

弥生中期 壺内面加飾



2649

2683

2703

弥生中期土器 (SR02 下層)

2341(SR02 最下層), 2649.2683.2703(SR02 下層)



弥生中期土器 (SR02 下層)

2376(SR02 最下層), 2504.2548.2648.2649.  
2664.2683.2703.2713(SR02 下層)



弥生中期土器 (SR02 下層)

2504.2648.2657.2664.2703(SR02 下層)





弥生後期土器 (SR02 上層溝下層)

2928.3021.3022.3040.3042  
(SR02 上層溝下層)



弥生後期土器 (SR02 上層溝下層) 2994.2997.3241.3330(SR02 上層溝下層)



弥生後期土器 (SR02 上層溝下層)

3007.3027.3057(SR02 上層溝下層)



弥生後期土器 (SR02 上層溝下層)

2913.2914.2929.2952.2976.3002.3014.  
3094.(SR02 上層溝下層)



備中からの搬入土器 (SR02 上層溝下層)



弥生後期土器 (SR02 上層溝下層)

2913.2914.2929.2967.2968.3011.3061.3094(SR02 上層溝下層)



3105



終末期支脚集合 (SR02 上層)

3620(SR02 上層溝上層), 3858.4036.4038.  
4333.4342.4460.5460(SR02 上層)



分銅型土製品

730(SH71), 3108, 3279(SR02 上層溝下層), 3372 (SR02 上層溝上層), 5330, 5469(SR02 上層), 5509(包含層) 14 次 706, 23 次 S 区 SH1008, 弘田川 1202





紡錘車

655(SH52),851(SB13),2465.2466.2830(SR02 下層),2957.3127.3233.3234(SR02 上層溝下層),3574(SR02 上層溝上層),4747.4748.5468(SR02 上層),5510(包含層)



鉄製品

56(SH01),132(SH07),333(SH29),474(SH38),608(SH48),  
638.639(SH51),656(SH52),684(SH56),5176(SR02 上層)



ガラス玉・勾玉



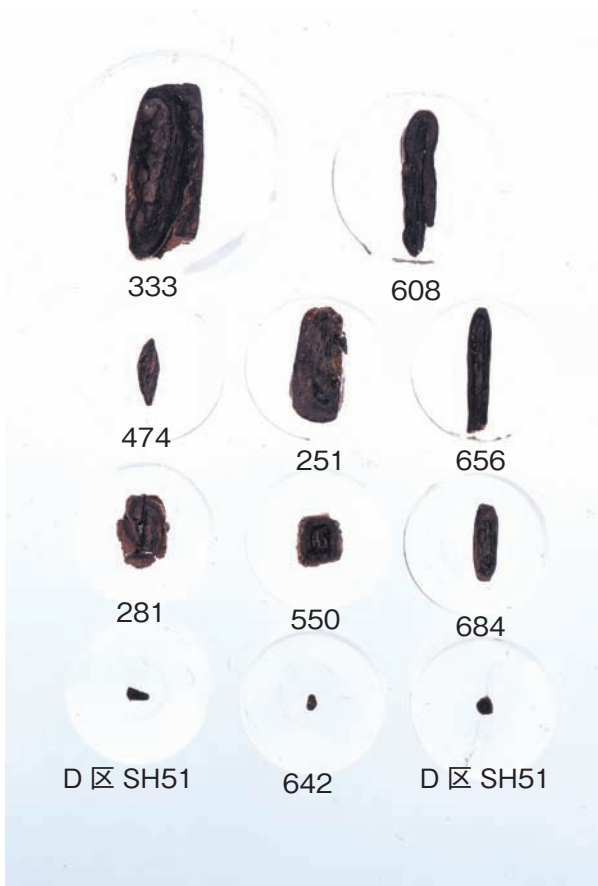
管玉



ガラス玉



勾玉 (ヒスイ製)

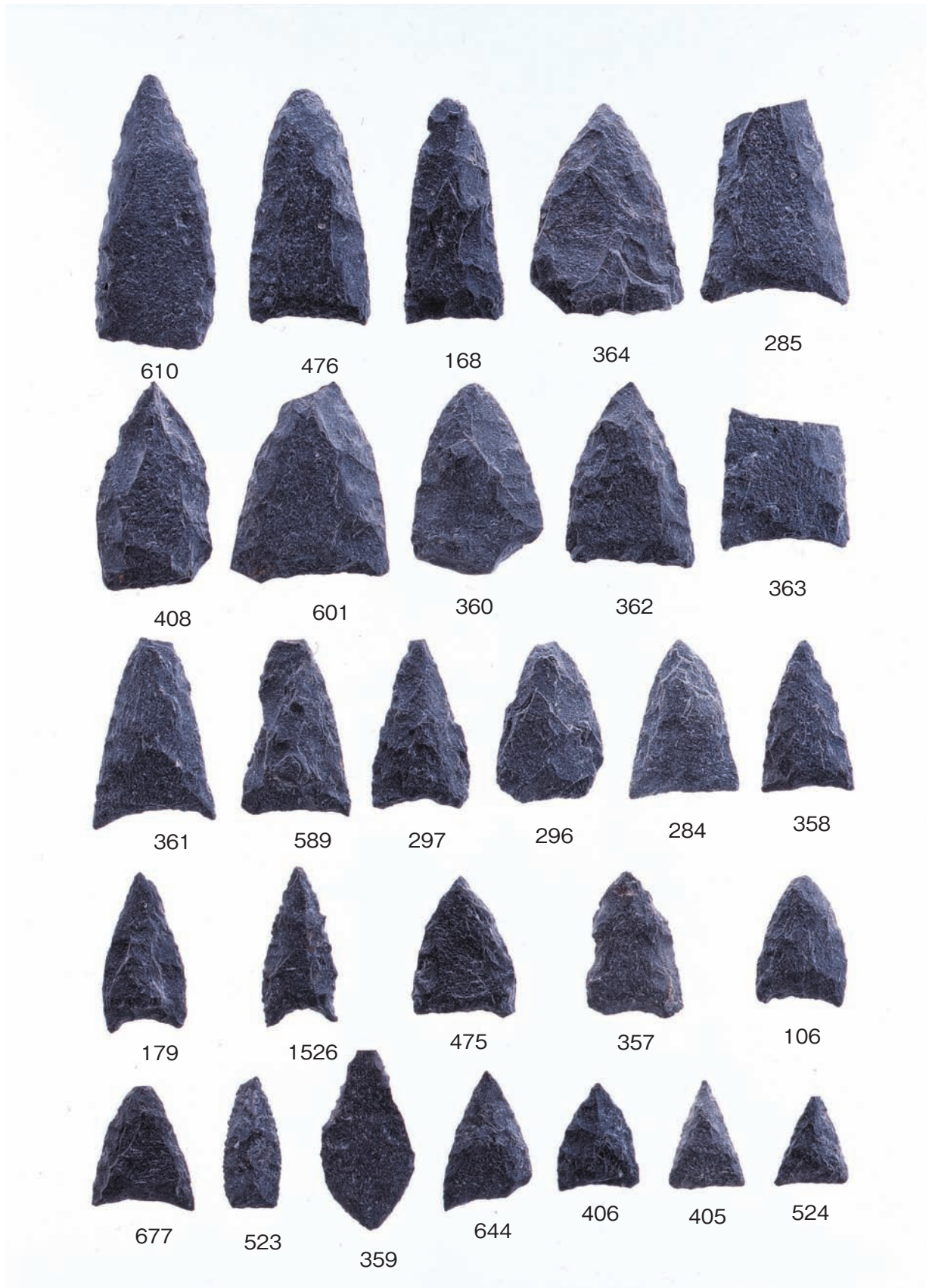


鉄器切断片



B区 ST01 土器棺

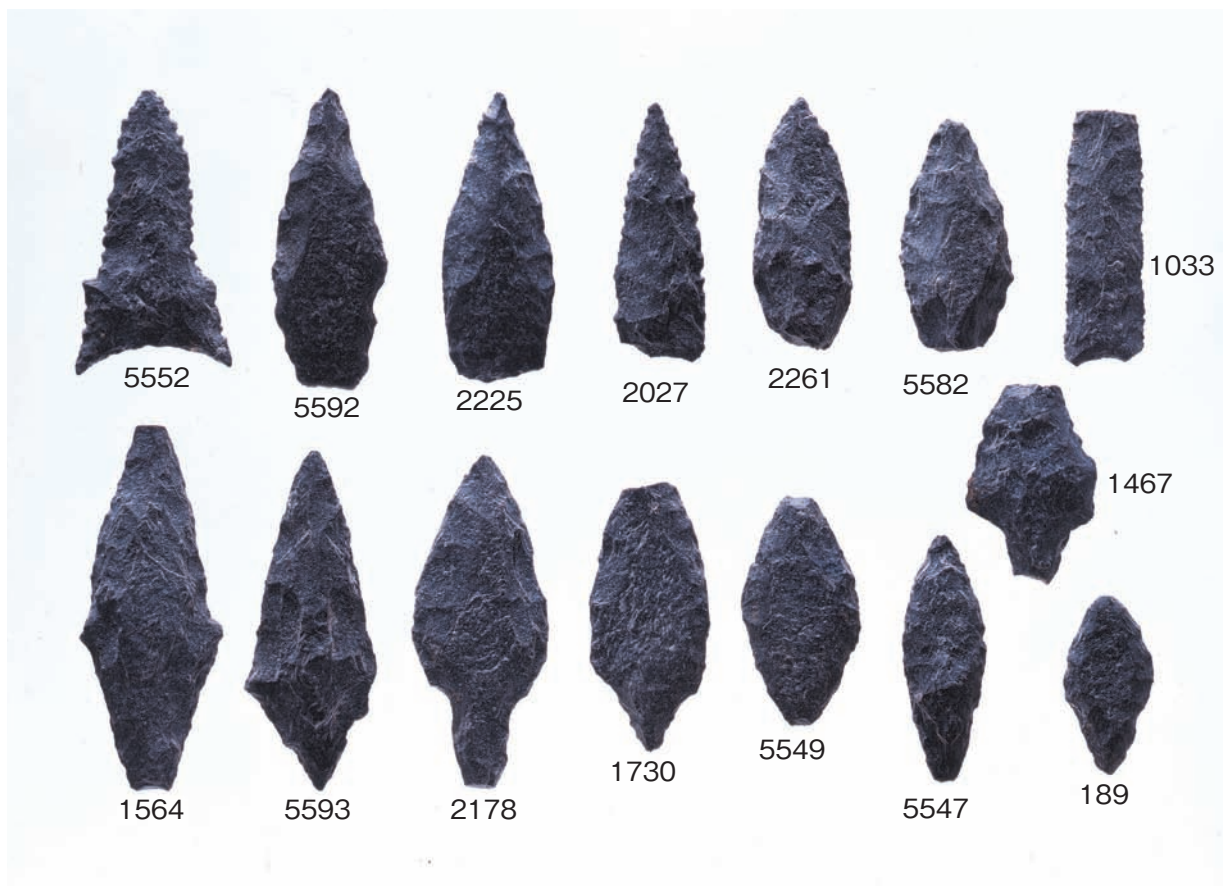
104(SH04),207.208(SH14),234.235.236(SH16),251(SH17),281.283(SH27),333(SH29),403.404(SH35),474(SH38),550(SH42),608.609(SH48),642(SH51),656(SH52),684(SH56),816(SB10)



打製石鏃 (微高地遺構出土) 106(SH04),168(SH09),179(SH10),284.285(SH27),  
296.297(SH28),357.358.359.360.361.362.363.364  
(SH31),405.406.408(SH35),475.476(SH38),523.  
524(SH41),589(SH44),601(SH46),610(SH48),644  
(SH51),677(SH55),1526(SD17)



打製石鏃 (SR02 出土)



打製石鏃 (遺構外出土 異系統)

189(SH13),1033(SD25),1467(SD17),1564(SD18),1730(SD32),2027(SD83),2178(A区柱穴),2225(C区柱穴),2261(D区柱穴),2382(SR02最下層),2726(SR02下層),2862.2863.2864(SR02中層),3128.3130.3235(SR02上層溝下層),3577.3578(SR02上層溝上層),3701.3702.3703.4040.4041.4349.5061.5177(SR02上層),5547.5549.5552.5582.5592.5593(包含層)



砥石 (黑色頁岩製)



砥石 (流紋岩製手持砥石 多面使用)

59(SH01),190(SH13),491(SH39),678(SH55),1721(SD31),2199  
(B区柱穴),4356.5181(SR02上層),5620.5621(包含層)



砥石（流紋岩・安山岩製手持砥石 単面使用）

125(SH06),2979(SR02 上層溝下層),4577.5180(SR02 上層)



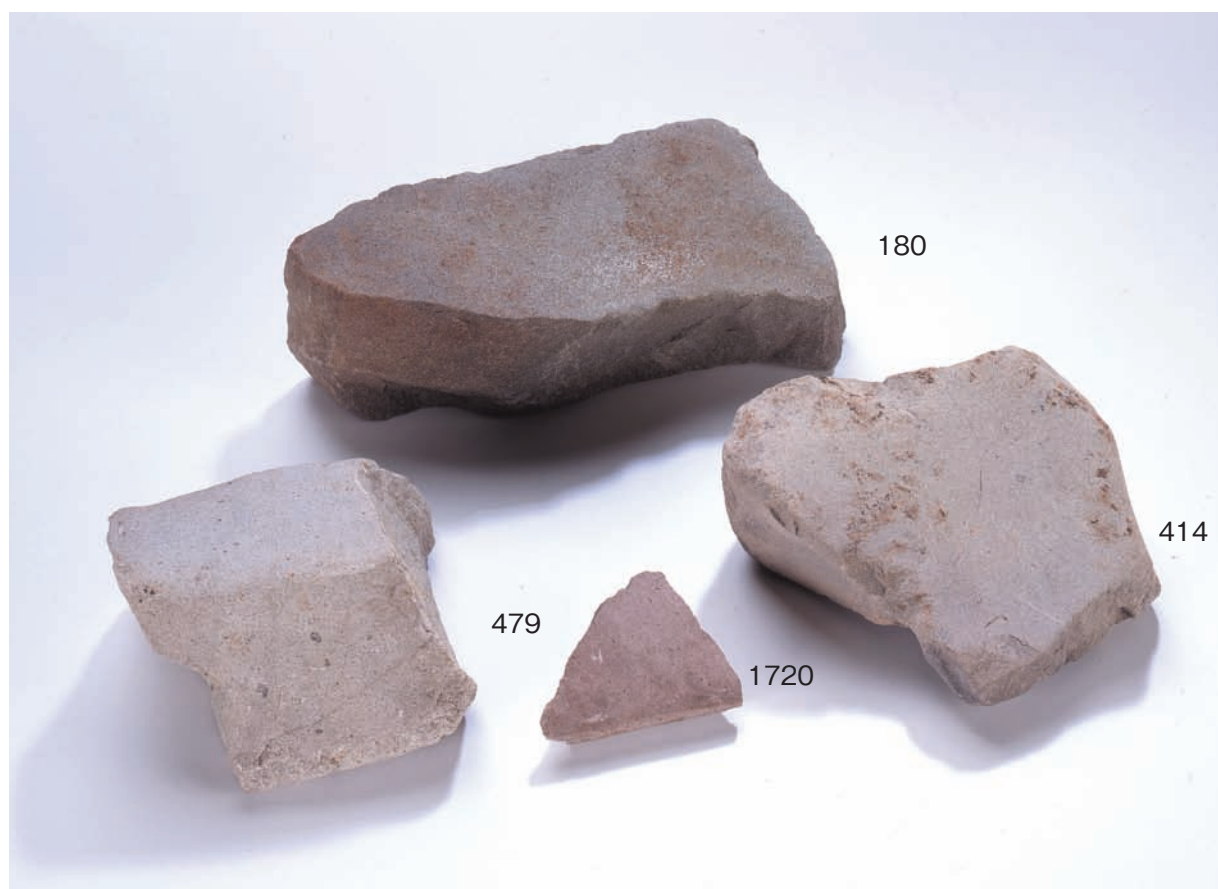
砥石 (安山岩製置砥石)

368(SH31), 490(SH39), 1150(SX24),  
4895, 5333(SR02 上層)





砥石 (流紋岩製)



砥石 (砂岩製搬入石材)

180(SH10), 299(SH28), 413, 414(SH35),  
479(SH38), 649(SH51), 1720(SD31),  
3588(SR02 上層溝上層)



切断具 (サヌカイト・結晶片岩製)

412(SH35),1066(SD55),3924.  
5179,5478(SR02 上層)



石錐 (サヌカイト製)



石匙、打製石斧 (サヌカイト・安山岩製)

647(SH51), 1706, 1713(SD31), 1905(SD70), 2339(SR02 最下層), 3873, 4625, 4626(SR02 上層), 5594, 5595, 5596(包含層)



3705

打製石庖丁（サヌカイト製）



5262

打製石庖丁（サヌカイト製）

3705.5262(SR02 上層)



5263

打製石庖丁（サヌカイト製）



5264

打製石庖丁（サヌカイト製）

5263.5264(SR02 上層)



打製石庖丁 (頁岩・結晶片岩・流紋岩)



磨製石庖丁 (ホルンフェルス・頁岩・結晶片岩・安山岩製)

367(SH31),591(SH44),1268(SD05),3236(SR02 上層溝下層),3501.  
3502.3503(SR02 上層溝上層),4351.4352.4575.4892(SR02 上層)



サヌカイト製大型剥片



石棒（結晶片岩製） 1717(SD31),2333(SR01 最下層),2471(SR02 下層)



磨石 (花崗岩製)

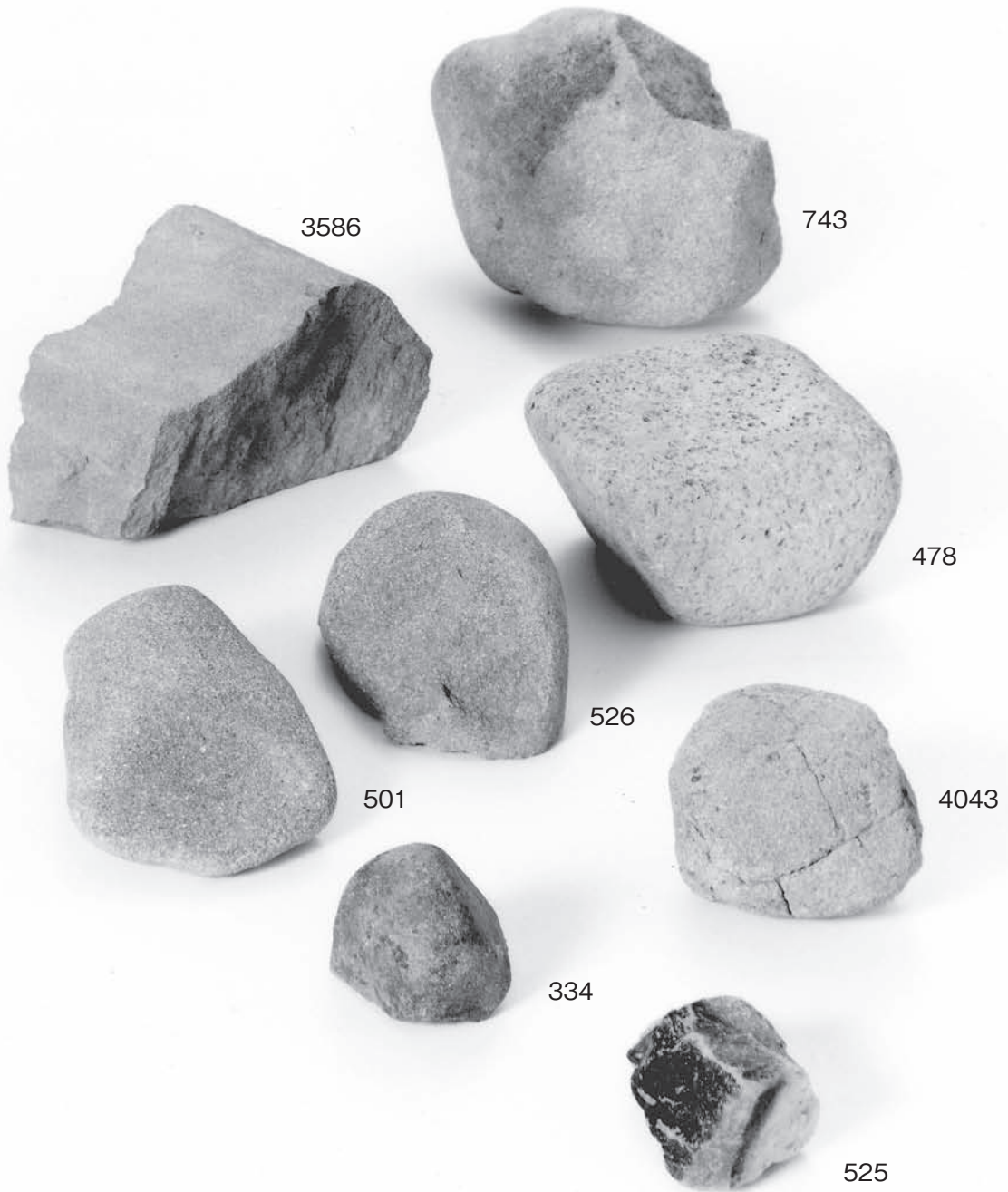
653(SD51),1833(SD36),2063(SD108),  
5623.5624(包含層)





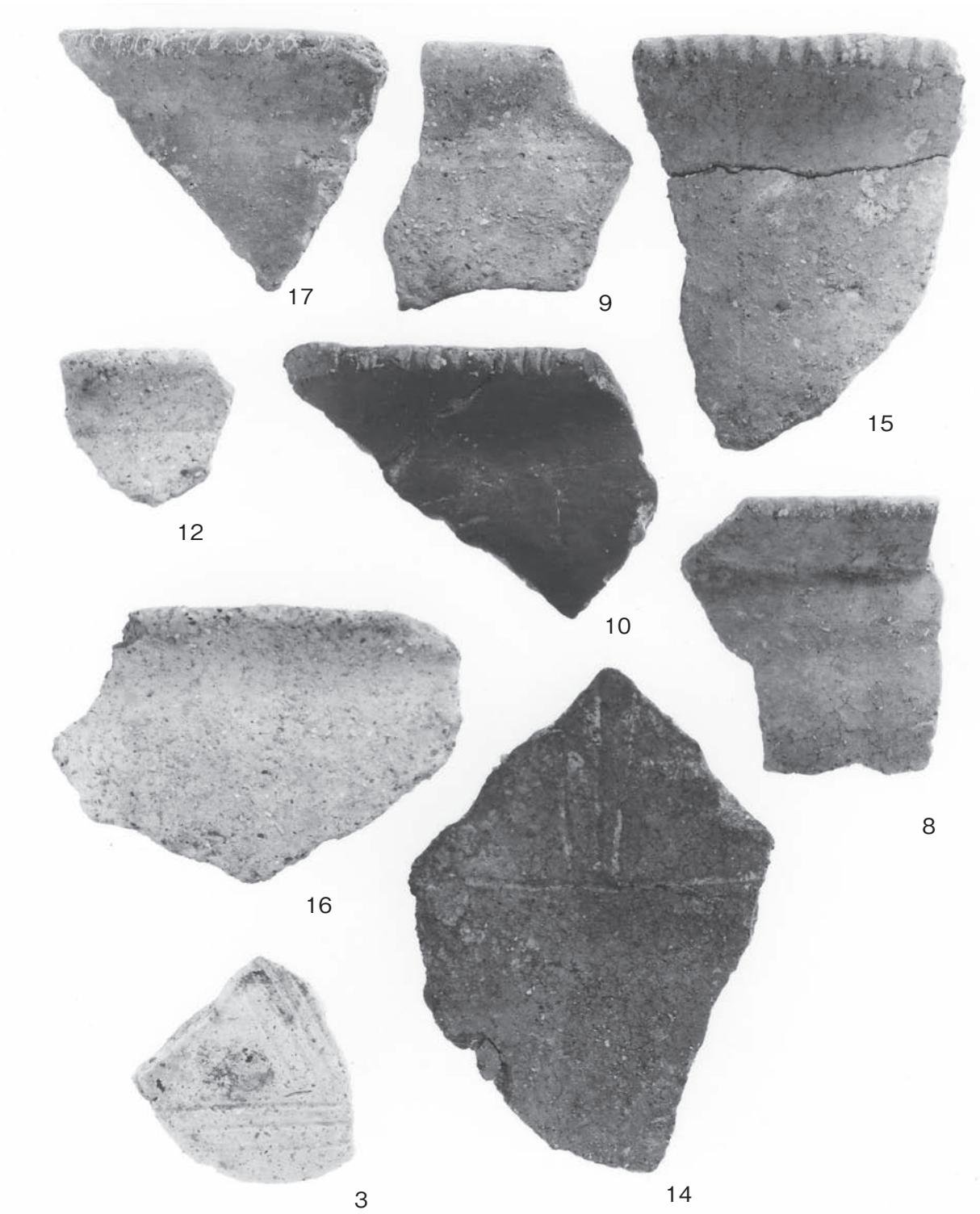
叩石 (砂岩・花崗岩製ほか)

287(SH27),303(SH28),435(SH36),745(SB04),  
2578(SR02 下層),3132(SR02 上層溝下層),  
5479(SR02 上層),5619(包含層)



烧石

334(SH29), 478(SH38), 501(SH40), 525, 526(SH41), 743  
(SB04), 3586(SR02 上層溝上層), 4043(SR02 上層)



3.8.9.10.12.14.15.16.17(SX36)



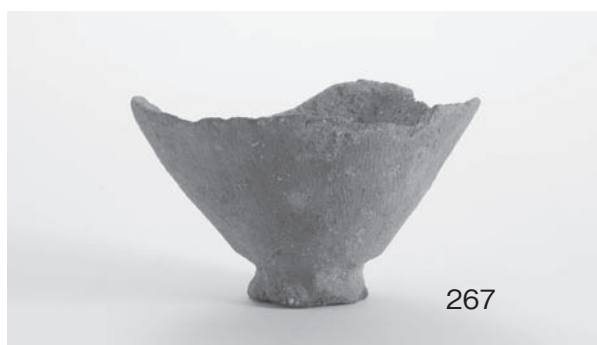
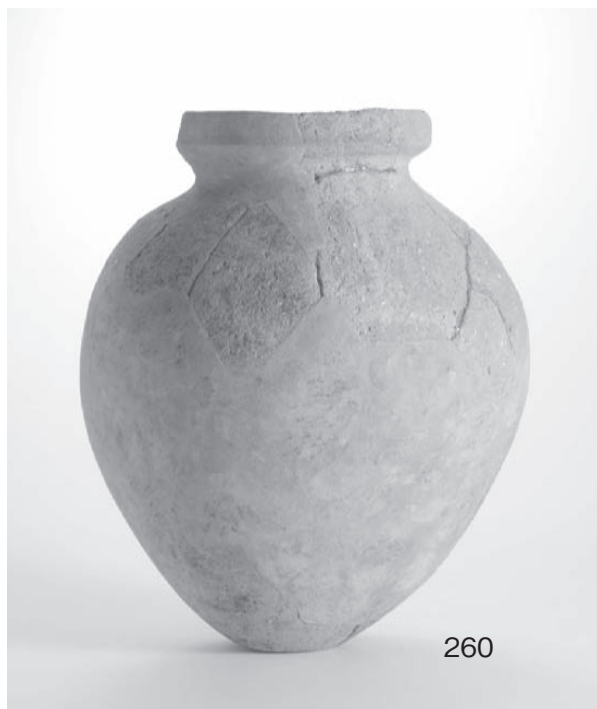








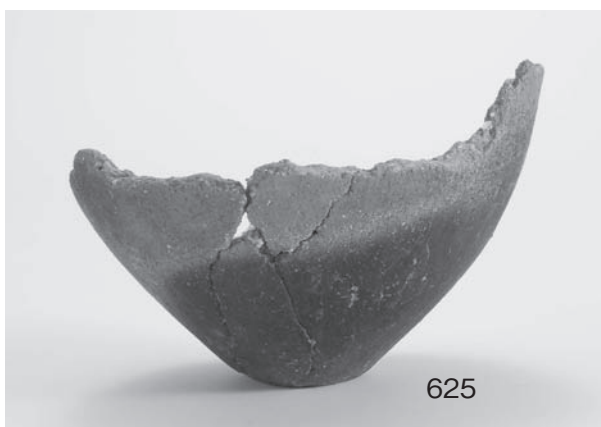
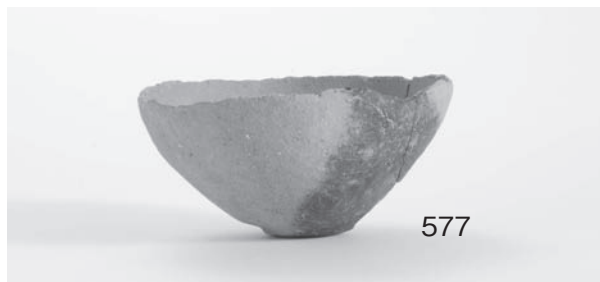












572.573.575.577(SH44),624.625(SH51),683(SH56),696(SH59)



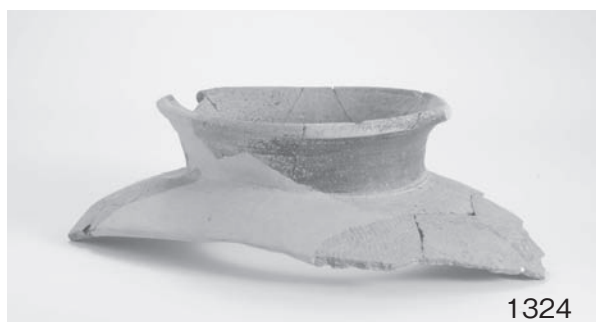
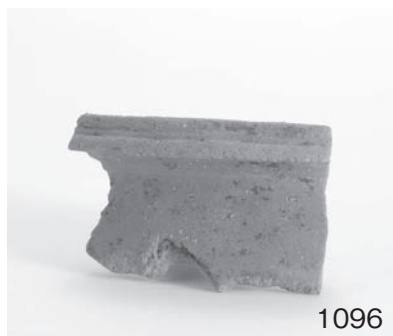


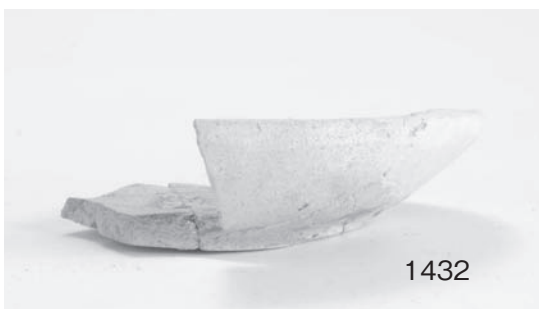


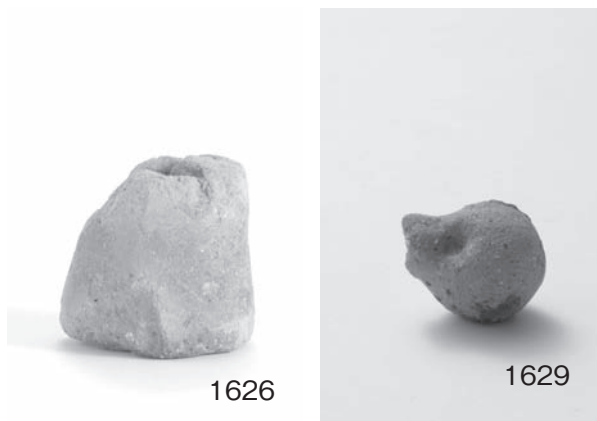






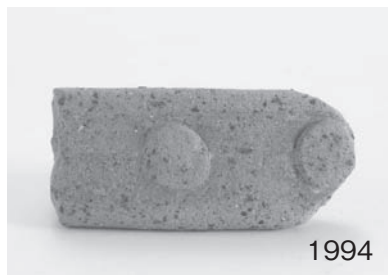








1654.1671.1670.1681.1697.1689(SD31),1867(SD53),  
1940.1944(SD72)

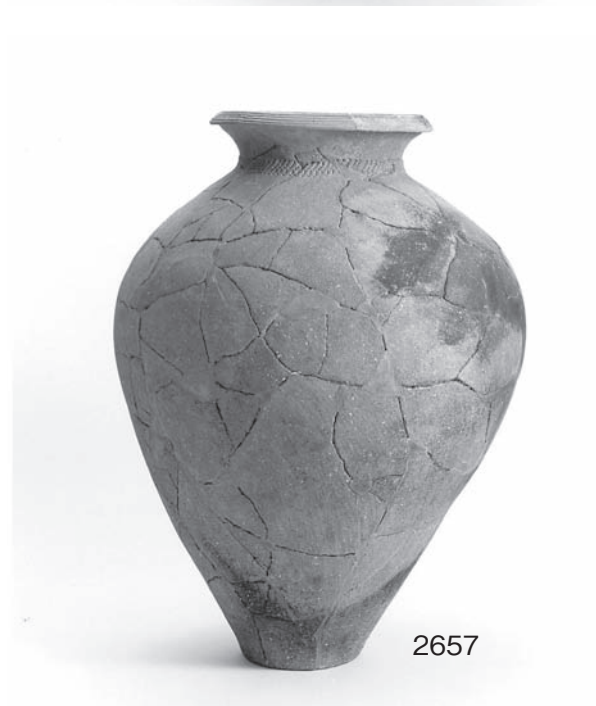


図版 153 SP1876, SR01, SR02 最下層, SR02 下層出土遺物



2264(SP1876),2281.2317(SR01),2337.2341.2352  
(SR02 最下層),2487(SR02 下層)









2912



2913



2929



2932

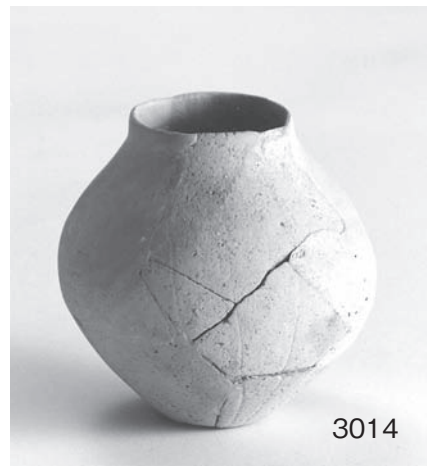


2945



2952









3241



3285



3282



5528



3296



5540



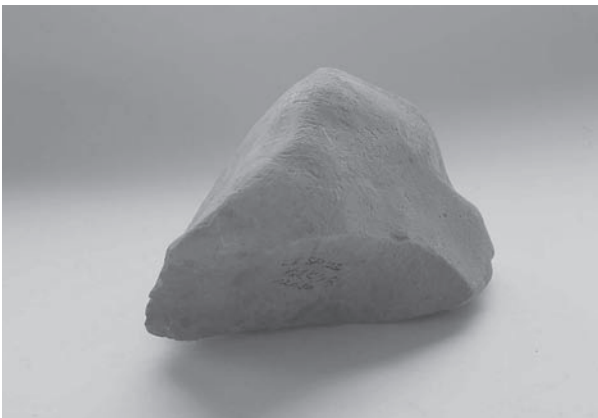
C区 SB12 (SP1288) NZR B0251



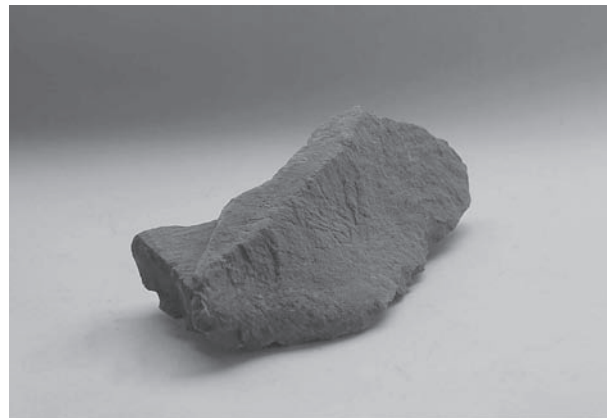
C区 SB12 (SP1288) NZR B0252



C区 SB12 (SP1232) 020131



C区 SB12 (SP1232)



C区 SB12 (SP1241) NZR B0249





C 区 SB12 (SP1241) NZR B0250



C 区 SB12 (SP1331) NZR B0253



C 区 SB12 (SP1340) NZR B0255



C 区 SB12 (SP1340) NZR B0256



C 区 SB13 (SP1343) NZR B0260



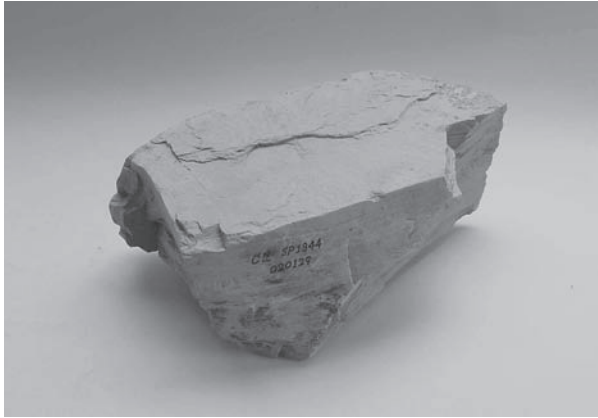
C 区 SB13 (SP1274) NZR B0258



C 区 SB13 (SP1274) NZR B0259



C 区 SB13 (SP1344) NZR B0261



C区 SB13 (SP1344) NZR B0261



C区 SB13 (SP1343) NZR B0260



C区 SB13 (SP1027) NZR B0257



C区 SB14 (SP1272) NZR B0263



C区 SB14 (SP1272) NZR B0263



C区 SB14 (SP1382) NZR B0264



C区 SB14 (SP1144) NZR B0262



C区 SB14 (SP1399) NZR P1841

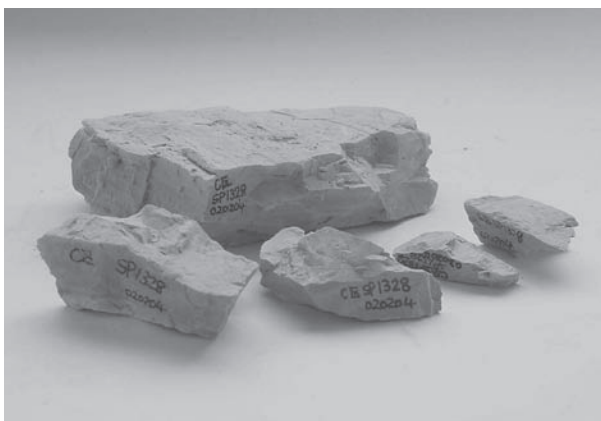
図版 164 SH35 柱穴出土遺物 (根石・詰石)



C 区 SH35 主柱穴 B 区組 (SP1076)



C 区 SH35 内 (SP1328) NZR P1839



C 区 SH35 内 (SP1328) 020204



C 区 SH35 内 (SP1336) 020204



C 区 (SP1310) NZR P1837



D 区 (SP1203) NZR P1835



C 区 (SP1296)



D 区 (SP1347) NZR P1834



2340



2358



2387



2388



2475



2476



2479



2480.2481

2340.2358(SR02 最下層), 2387.2388(SR03 最下層),  
2475.2476.2479.2480.2481(SR02 下層)



2482



2485



2486



2579



2580



2581



2582



2583

2482.2485.2486.2579.2580.2581.2582.2583(SR02 下層)



2584



2585



2586



2587



2588



2593



2594



2596



2597



2598



2600

2597.2598.2600(SR02 下層)



SR02 上層溝下層出土獸骨







獸骨 12

獸骨 16



獸骨 13

獸骨 17



獸骨 14



獸骨 18

SR02 上層溝下層出土獸骨



獸骨 19



獸骨 20



獸骨 21



獸骨 22



獸骨 23



獸骨 24



獸骨 26



獸骨 25



獸骨 27

SR02 上層溝下層出土獸骨



獣骨 43(SH29), 獣骨 50(SP696), 獣骨 51(SP1760),  
獣骨 52.53.54(SR02), 獣骨 55.56(SR02 上層溝)



図版 175 SR02 上層溝, SR02, SD02 出土獣骨



獣骨 65.66.67.68.71(SR02 上層溝), 獣骨 72(SR02), 獣骨 73(SD02)



獣骨 74



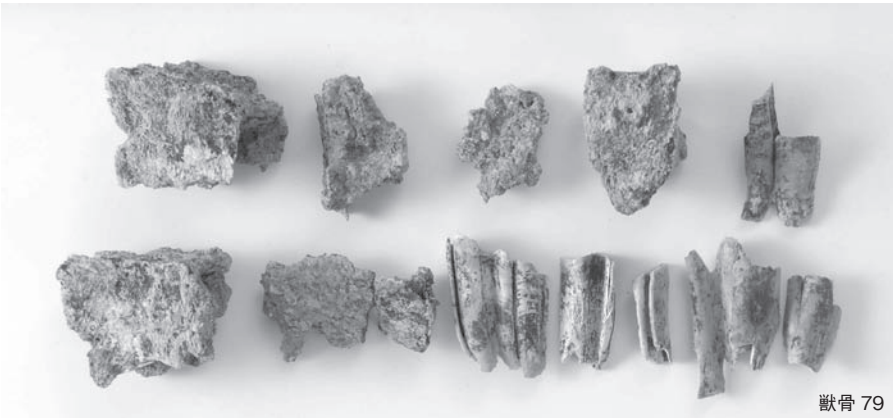
獣骨 76



獣骨 75



獣骨 77



獣骨 79



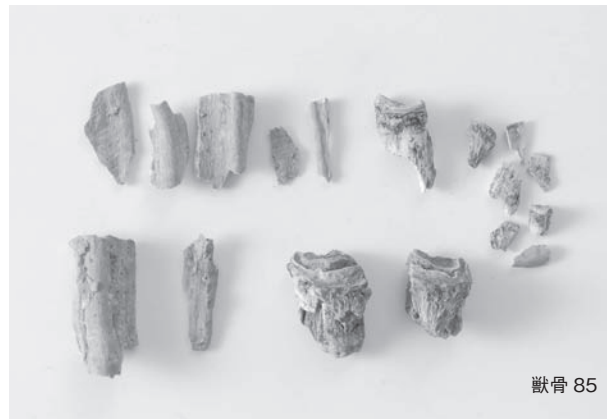
獣骨 83



獣骨 80

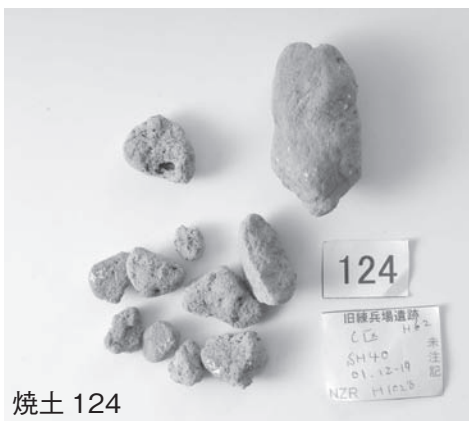
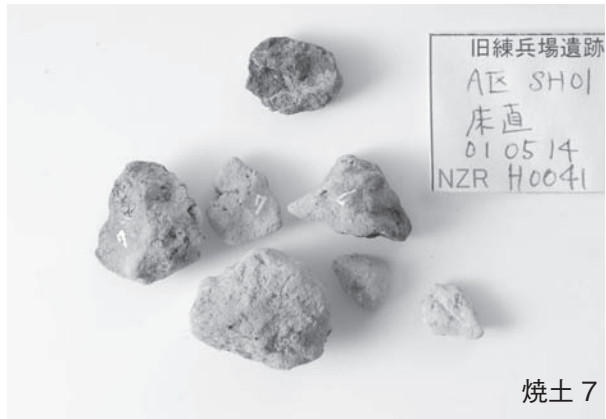


獣骨 78

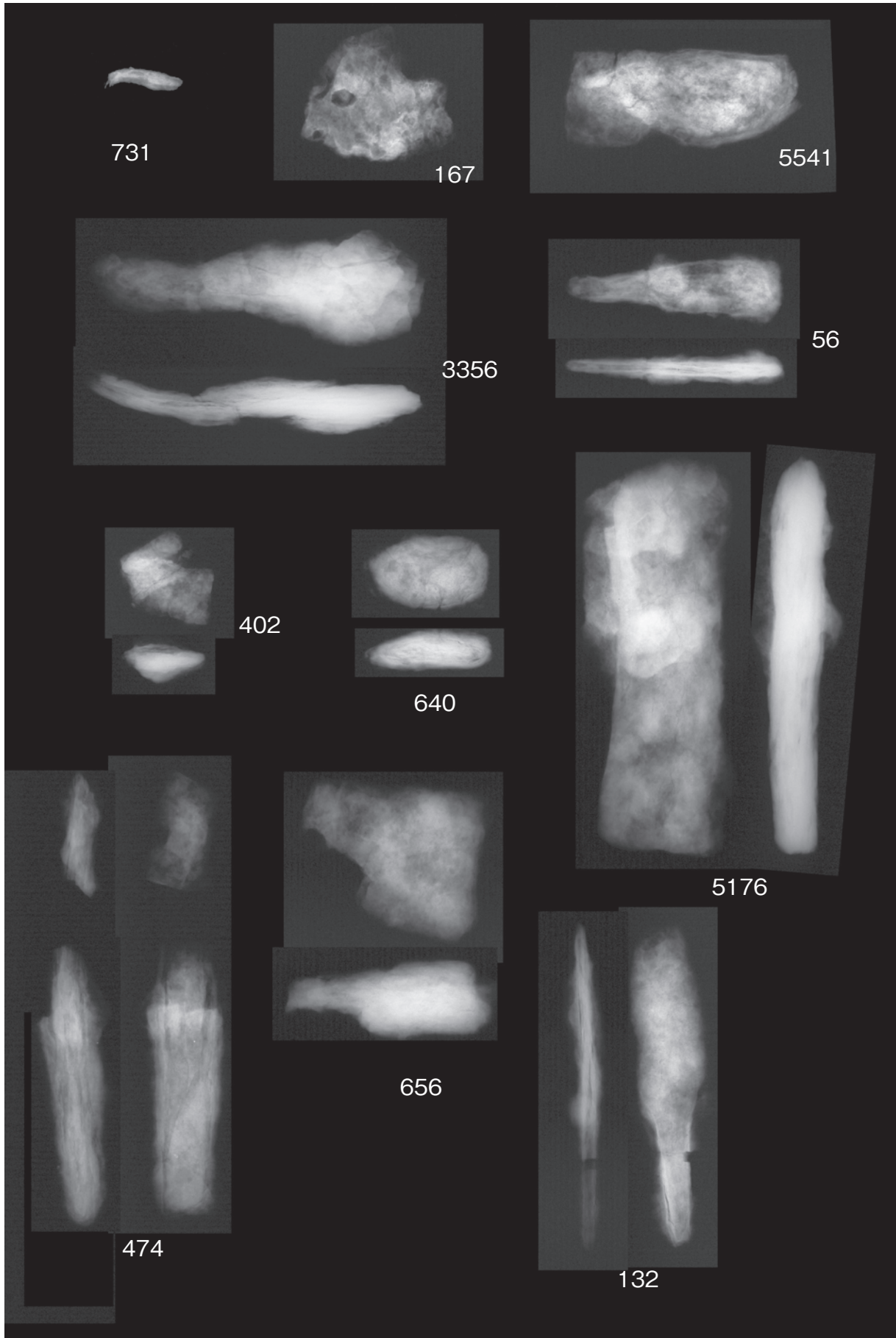


獣骨 81(SD33), 獣骨 82.84.85(SD36), 獣骨 86(SD97),  
獣骨 87(SX41)

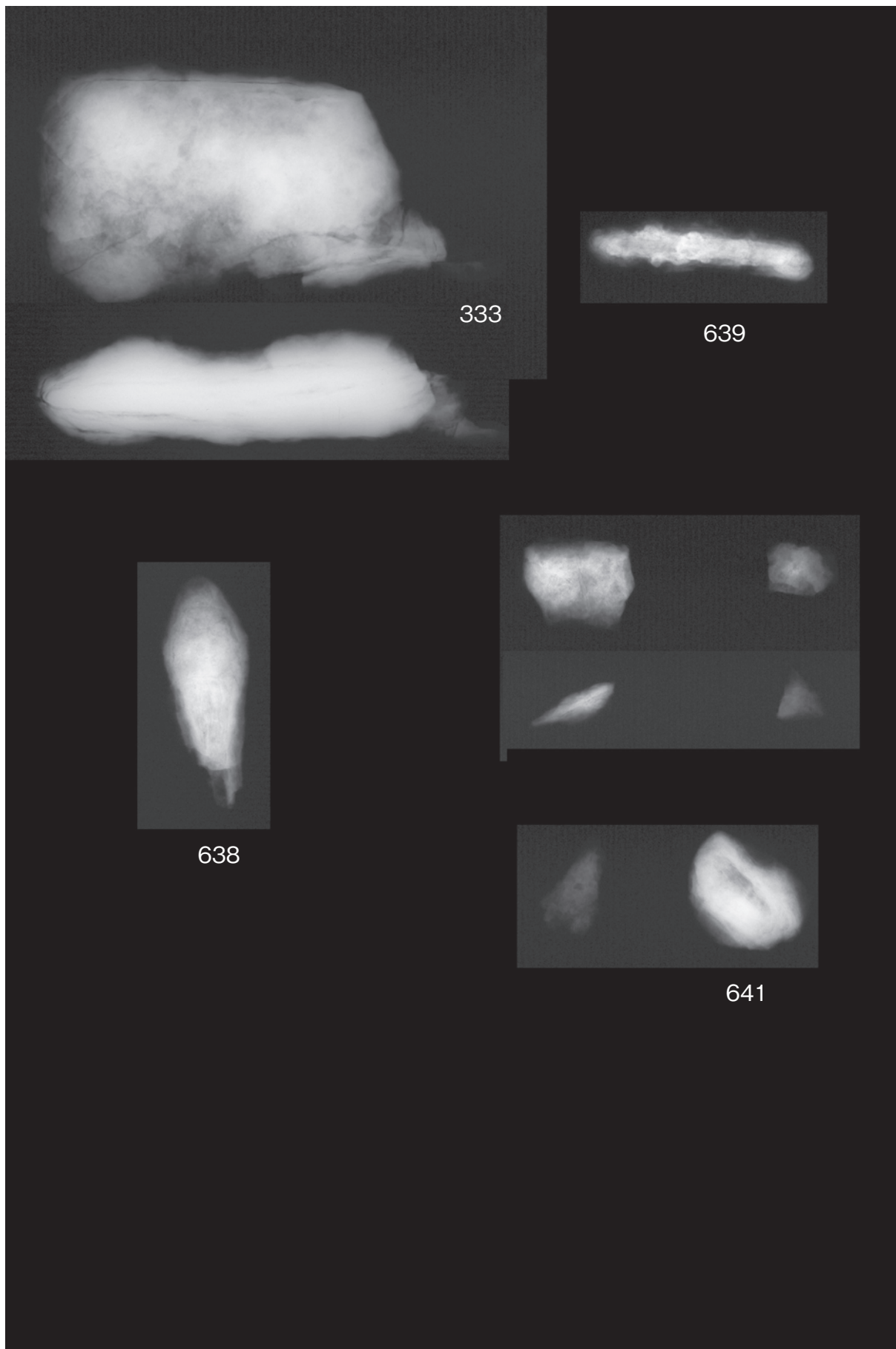




818(SB10), 4346, 4749(SR02 上層), 焼土 7(SH01), 焼土 13(SH02), 焼土 20(SH04), 焼土 124(SH40), 焼土 128(SH41), 焼土 183(SB04)



56(SH01),132(SH07),167(SH09),402(SH35),474(SH38),640(SH51),656(SH52),731(SH71),3356(SR02 上層溝下層),5176(SR02 上層),5541(包含層)



# 報告書抄録

ふりがな	きゅうれんべいじょういせき							
書名	旧練兵場遺跡Ⅱ							
副書名								
巻次								
シリーズ名	独立行政法人国立病院機構善通寺病院統合事業に伴う埋蔵文化財発掘調査報告第2冊							
シリーズ番号								
編著者名	西岡達哉 森下英二 宮崎哲治 信里芳紀 大澤正巳 山崎健 橋本裕子 平尾良光							
編集機関	香川県埋蔵文化財センター							
所在地	〒762-0024 香川県坂出市府中町字南谷5001-4 TEL.0877-48-2191 (代)							
発行機関	香川県教育委員会・独立行政法人国立病院機構善通寺病院							
発行年月日	2011(平成23)年 2月 18日							
総頁数	目次等	本文	掲載資料 一覧表	図版	挿図枚数	写真枚数	付図枚数	CD-ROM 枚数
1170P	53P	866P	55P	196P	697枚	626枚	2	1
ふりがな 所収遺跡名	ふりがな 所在地	コード		北緯 〃〃	東経 〃〃	調査期間	調査面積 m <sup>2</sup>	調査原因
		市町村	遺跡番号					
きゅうれんべいじょういせき 旧練兵場遺跡	かがわけん 香川県 ぜんつうじし 善通寺市 せんゆうちょう 仙遊町 にちょうめ 二丁目	37204		34度 13分 46秒	133度 46分 14秒	2001.4.1 ～ 2002.7.31	4,000	独立行政法人 国立病院機構 善通寺病院統 合事業
所収遺跡名	種別	主な時代	主な遺構		主な遺物		特記事項	
旧練兵場遺跡	集落	弥生 ～中世	竪穴住居、掘立柱建物、溝、土坑、 土器棺墓、旧河道		弥生土器、石器、須恵器、 土師器、青銅器(銅鏃)			
要約	<p>旧練兵場遺跡は、弥生時代中期後半から古墳時代前期前半にかけての大規模集落である。第19次調査では、竪穴住居50棟、掘立柱建物を25棟検出し、特筆すべき遺構・遺物には弥生後期後半期の鍛冶遺構(SH51)、弥生後期前半期の他地域からの多量の搬入土器、後期後半期を中心とした多量の銅鏃が挙げられる。</p> <p>他地域からの搬入土器は、土佐・阿波等の四国島内のみならず、備中・安芸などの山陽地方や遠距離では河内等の近畿地方、豊前・豊後等の東北部・東部九州地方の瀬戸内沿岸の各地域に及び、人的移動を伴う物流の結節点としての旧練兵場遺跡の性格をも特徴付ける。銅鏃は、今回の19次調査だけでも18点に上る極めて多量であり、流通途上における集積を示唆するものと考えられる。</p>							

独立行政法人国立病院機構善通寺病院統合事業  
に伴う埋蔵文化財発掘調査報告第2冊

旧練兵場遺跡Ⅱ  
(第19次調査)

平成23年 2月 18日 発行

編集 香川県埋蔵文化財センター

〒762-0024 香川県坂出市府中町南谷5001-4

電話 (0877) 48-2191 (代表)

発行 香川県教育委員会

国土交通省四国地方整備局

印刷 四国工業写真株式会社