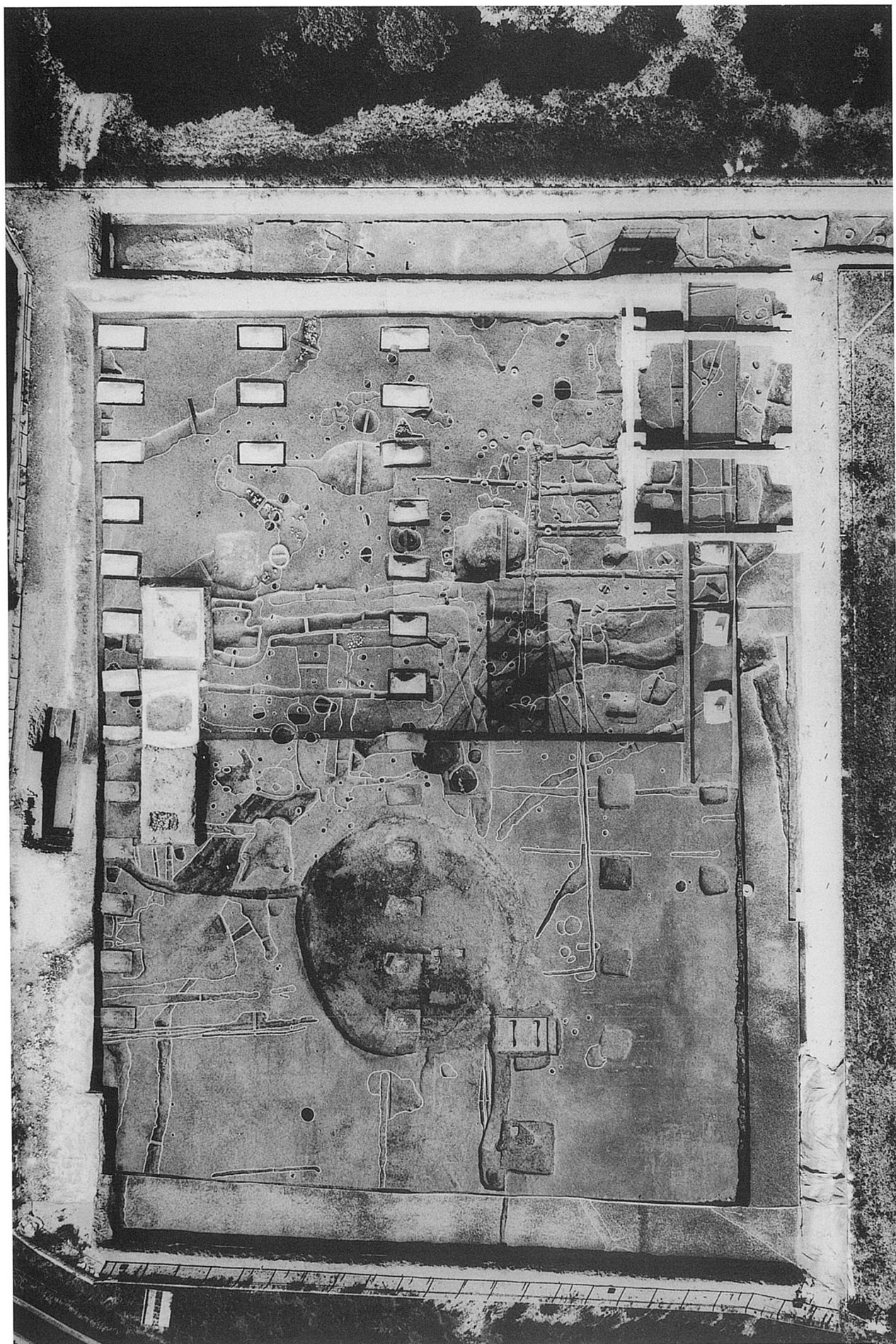


# 写 真 图 版







緑地調査区垂直写真

図版2 遺構

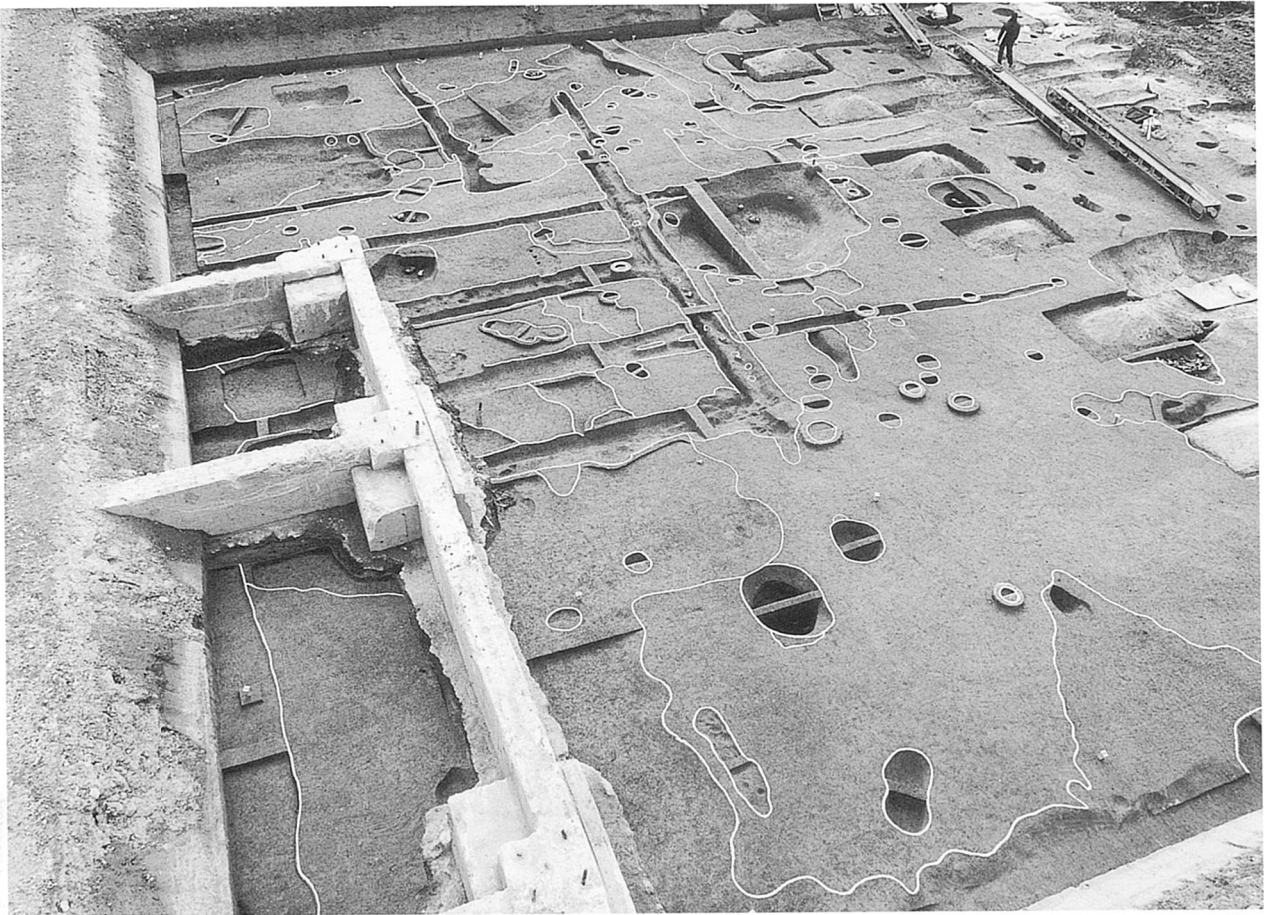


(1) 緑地調査区北東部第1面全景 (南から)



(2) 緑地調査区北西部第1面全景 (南から)





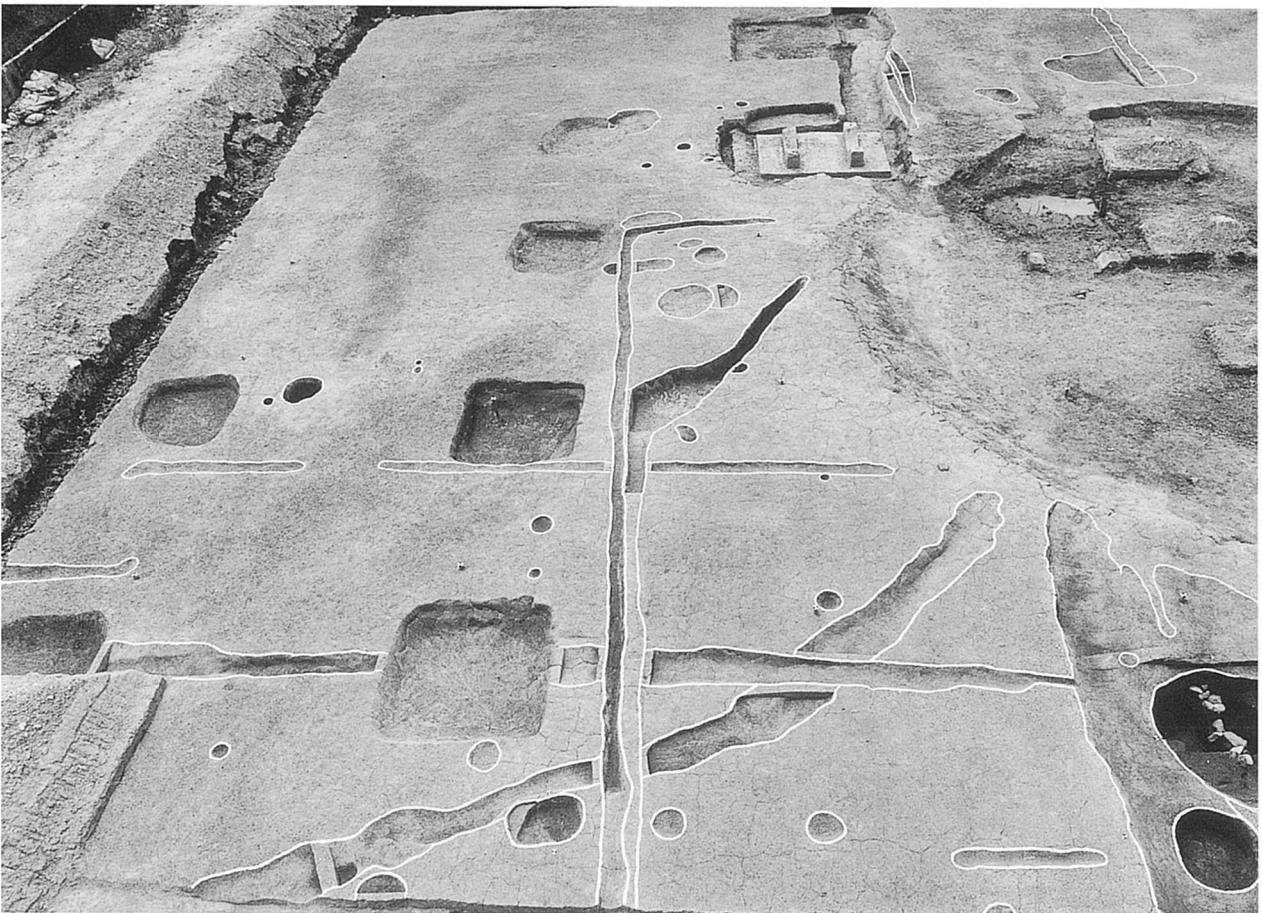
(1) 緑地調査区北東部第1面全景 (北から)



(2) 緑地調査区北東部第1面全景 (南から)



(1) 緑地調査区南西部第1面全景 (北から)



(2) 緑地調査区南東部第1面全景 (北から)





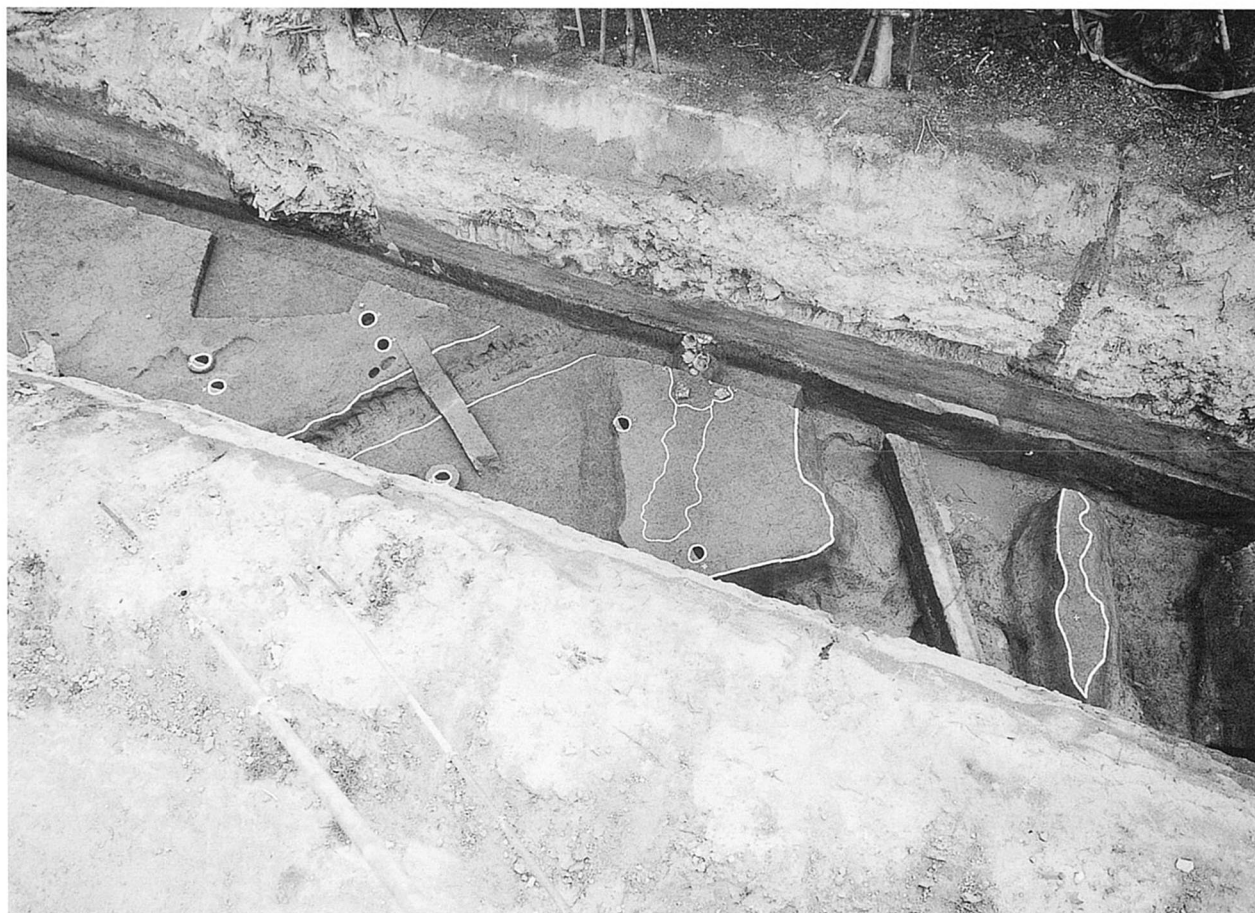
(1) 緑地調査区北西部第1面全景 (南東から)



(2) 確認調査区西南部第1面全景 (南西から)



(1) 確認調査区北東部第1面全景 (東から)

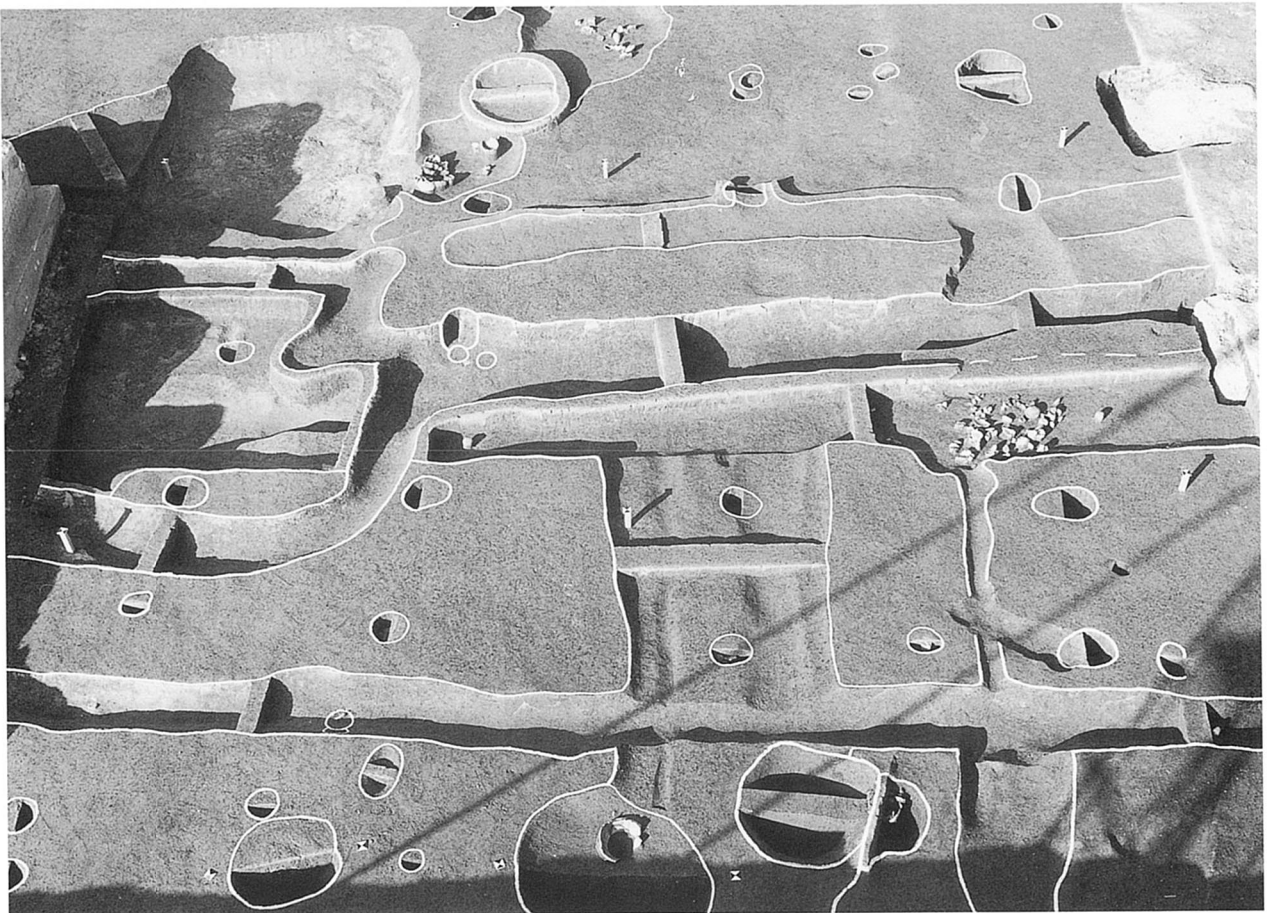


(2) 確認調査区北東部第1面全景 (北東から)

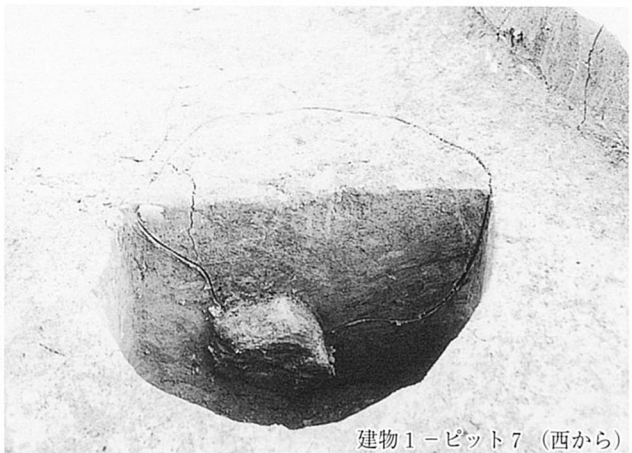
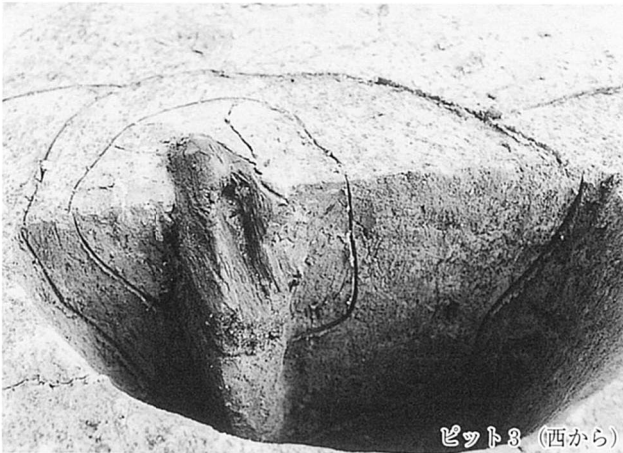
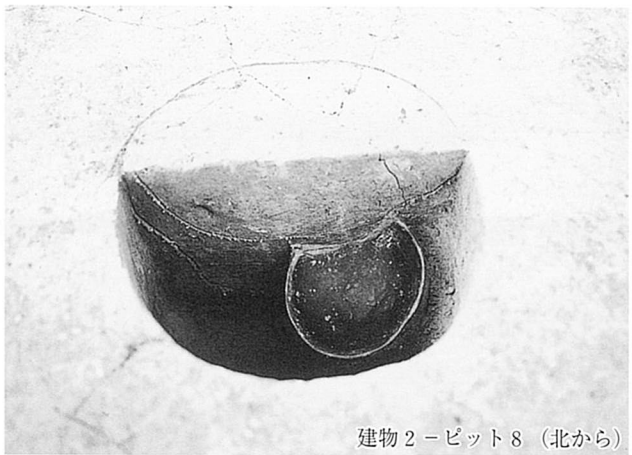




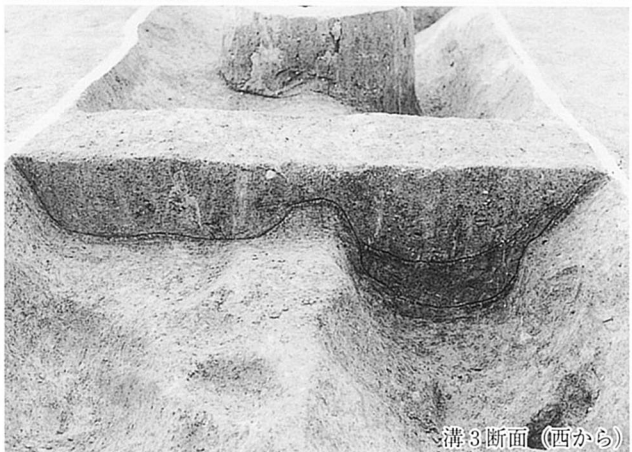
(1) 建物2全景 (南から)



(2) 建物1全景 (南から)



(1) 土坑1・建物1・建物2・ピット3



(2) 溝1～3





(1) 溝11遺物出土状況 (西から)



(2) 水溜2遺物出土状況 (東から)



(1) 井戸1 (西から)



(2) 井戸1 井戸枠内遺物出土状況 (西から)





(1) 井戸2断面 (南から)



(2) 井戸2井戸枠内遺物検出状況 (北から)





(1) 井戸3完掘状況 (南から)



(2) 井戸3井戸枠内遺物出土状況 (南から)



(1) 井戸4 (南から)



(2) 井戸4 井戸枠内遺物出土状況 (南から)





(1) 井戸6 (西から)



(2) 井戸6 井戸枠近景 (西から)



(1) 井戸7断面 (南から)



(2) 井戸7遺物出土状況 (南西から)





(1) 井戸7 礫検出状況 (南から)



(2) 井戸8 断面・遺物検出状況 (南から)





(1) 溝25遺物出土状況 (南から)



(2) 土坑10 (東から)



(1) 井戸10断面 (南から)



(2) 井戸10遺物出土状況 (南から)





土坑19遺物出土状況（北から）



土坑9断面・遺物出土状況（東から）



土坑19遺物出土状況（東から）



土坑13遺物出土状況（南から）

(1) 土坑9・土坑13・土坑19



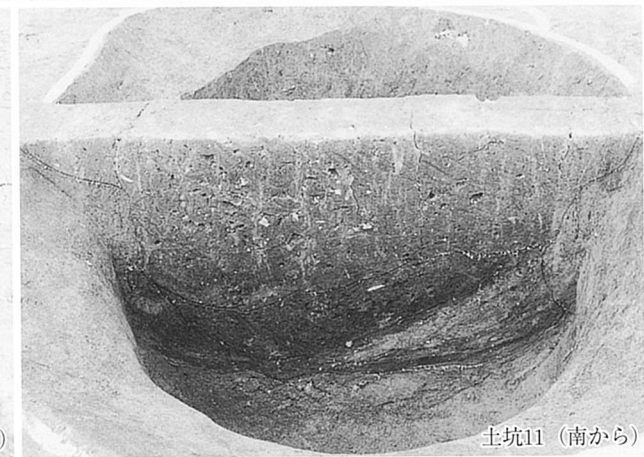
土坑8断面（南から）



溝37（北東から）



井戸12（南から）



土坑11（南から）

(2) 土坑8・土坑11・井戸12・溝37



(1) 溝28 (北から)



(2) 溝30 (南から)

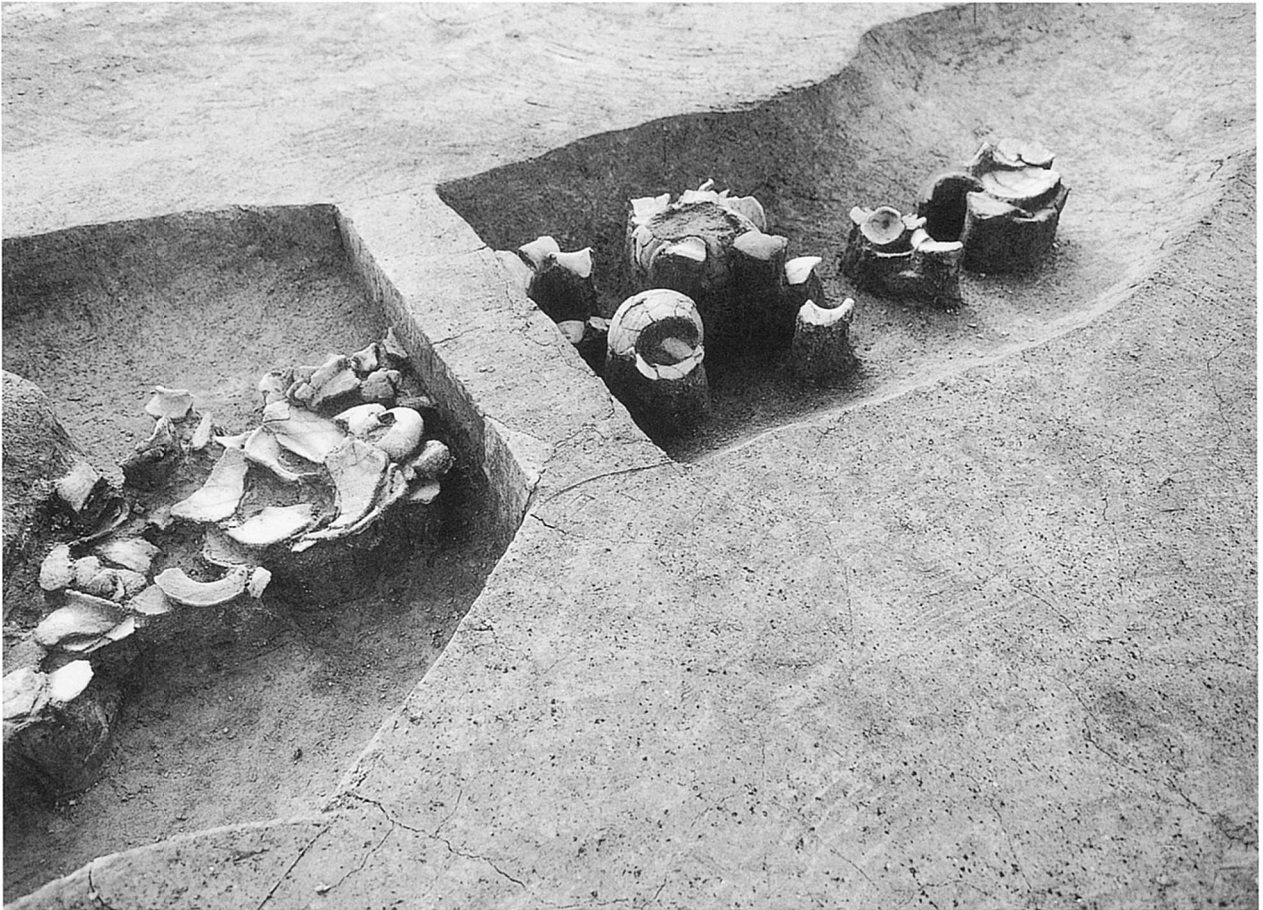




(1) 溝35・36 (南西から)



(2) 溝38～40 (北東から)



(1) 溝26遺物出土状況 (東から)

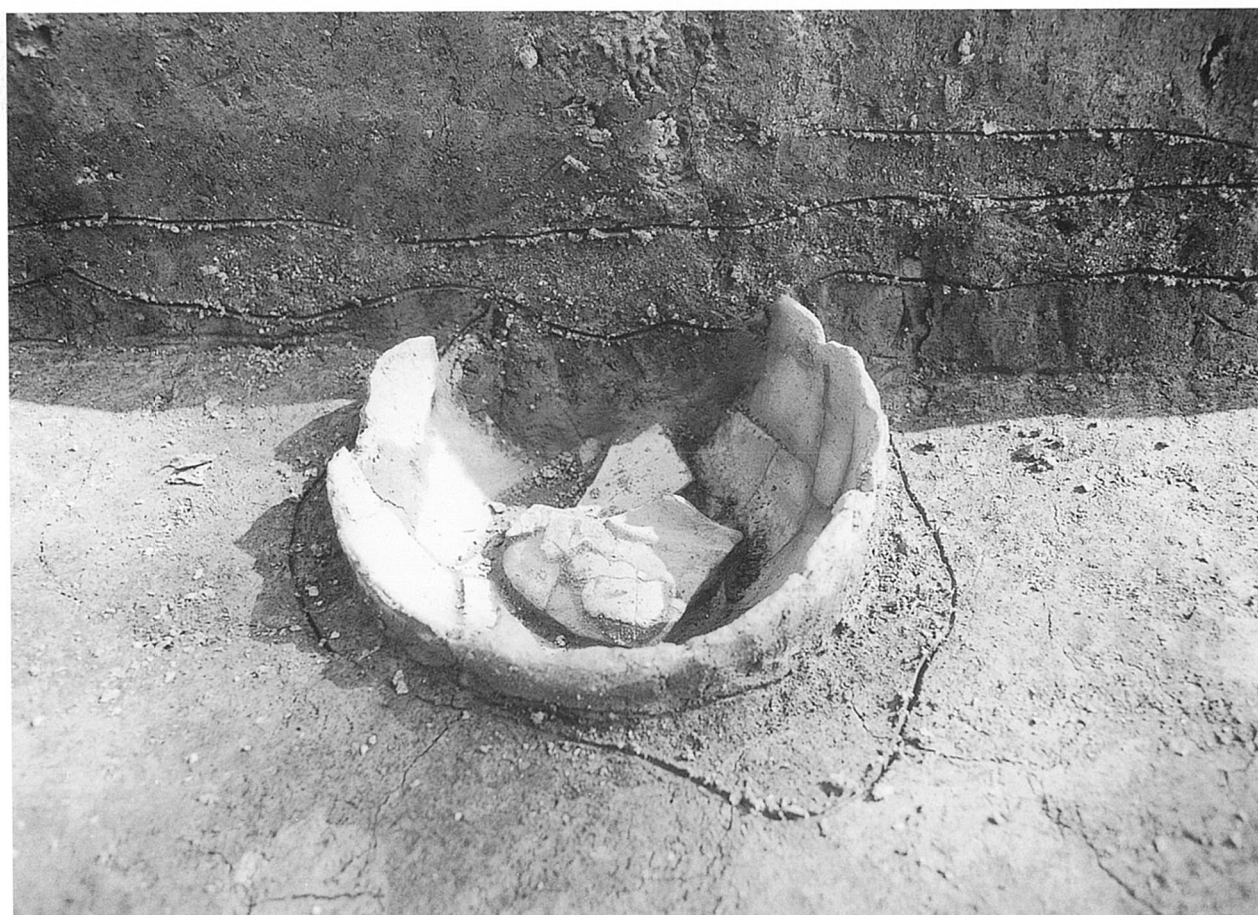


(2) 溝26遺物出土状況 (東から)





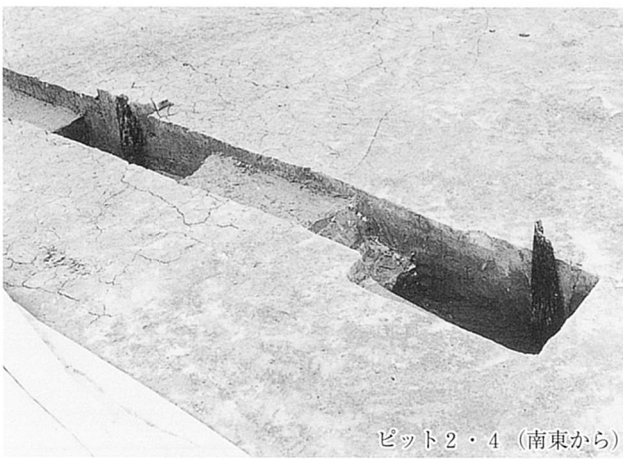
(1) 土坑25遺物出土状況（北東から）



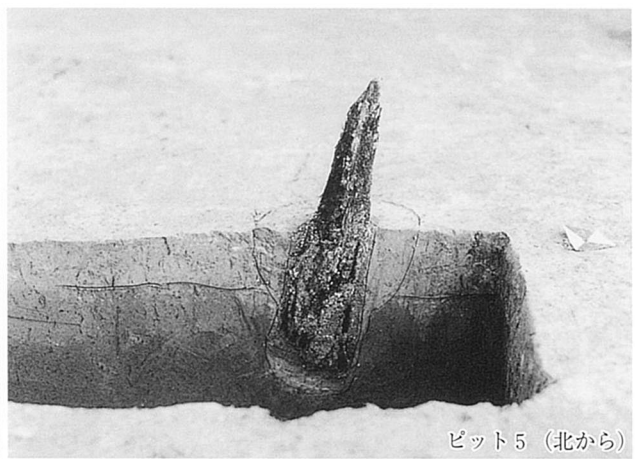
(2) 土坑17遺物出土状況（北から）



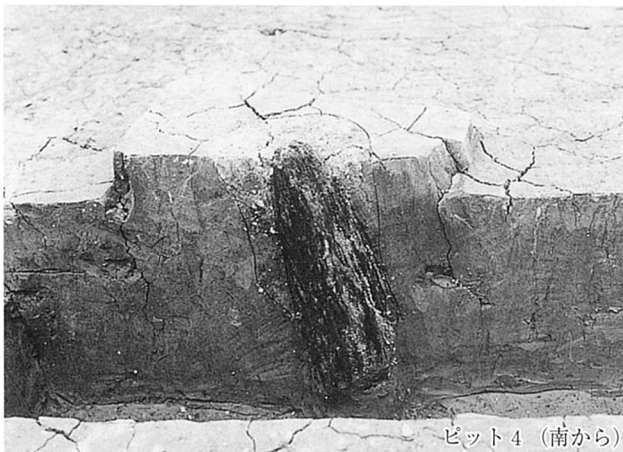
(1) 建物9全景 (東から)



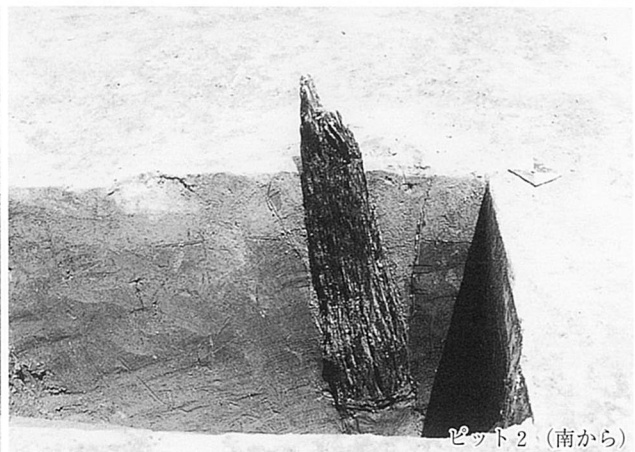
ピット2・4 (南東から)



ピット5 (北から)



ピット4 (南から)



ピット2 (南から)

(2) 建物9柱根





(1) 緑地調査区南半第2面全景 (北西から)



(2) 緑地調査区南西部第2面全景 (北から)



(1) 流路1・2 (南東から)



(2) 流路1 (南西から)





(1) 流路1 遺物出土状況 (北から)



(2) 流路1 遺物出土状況 (北から)



(1) 流路2、溝43 (北から)



(2) 流路2 杭列検出状況 (南から)





(1) 第2面鳥状高まり・水田畦畔(南から)



(2) 溝42(北西から)

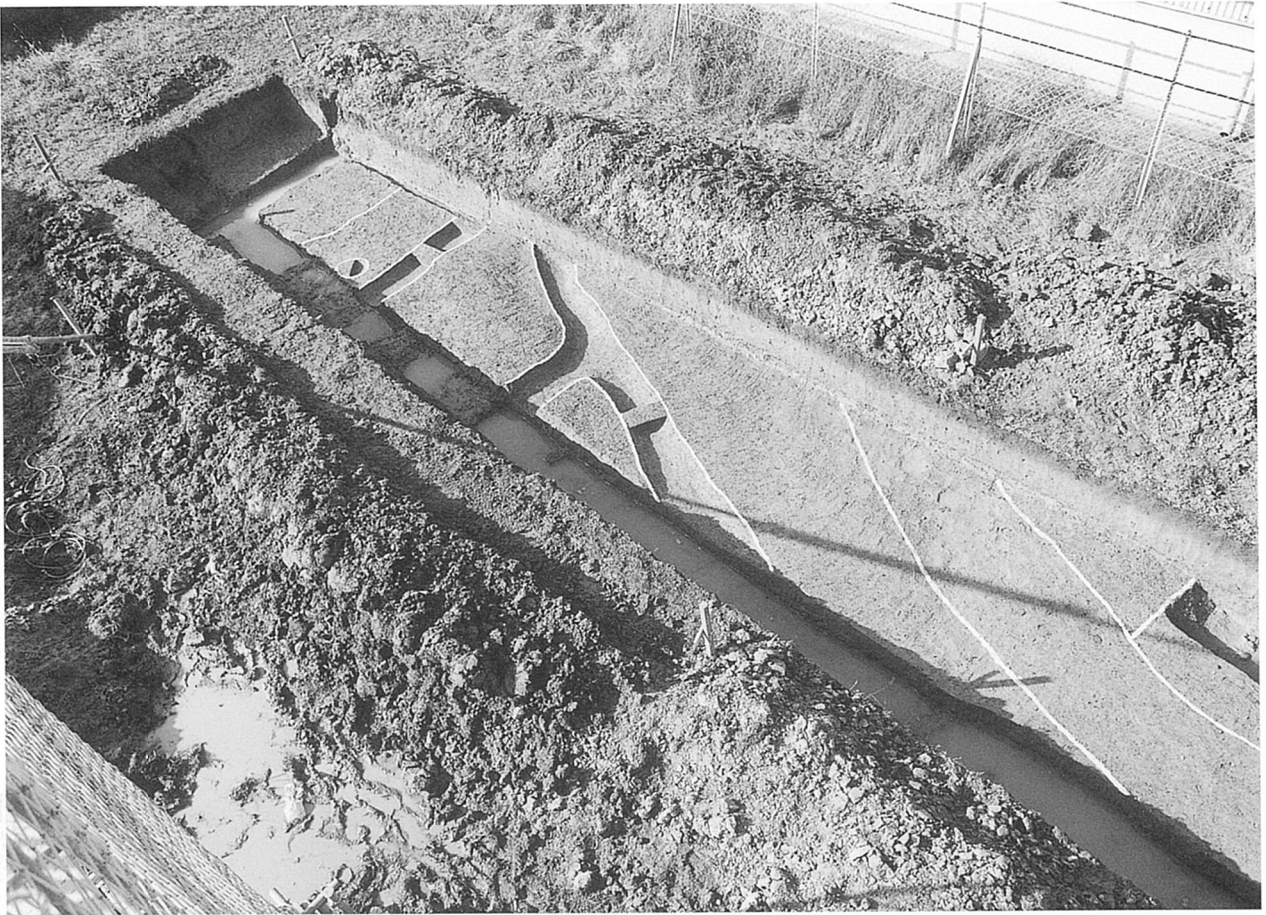


(1) 緑地調査区南西部第3面全景 (北から)



(2) 緑地調査区南東部第3面全景 (北から)





(1) 勝部東遺跡 (確認調査10区) 全景 (南から)



(2) 勝部東遺跡 (確認調査11区) 全景 (東から)



建物1～3、溝2・3、土坑1、ピット4、第1層





31



36



32



37



33



39



35



40



48



42



49



44



54



45



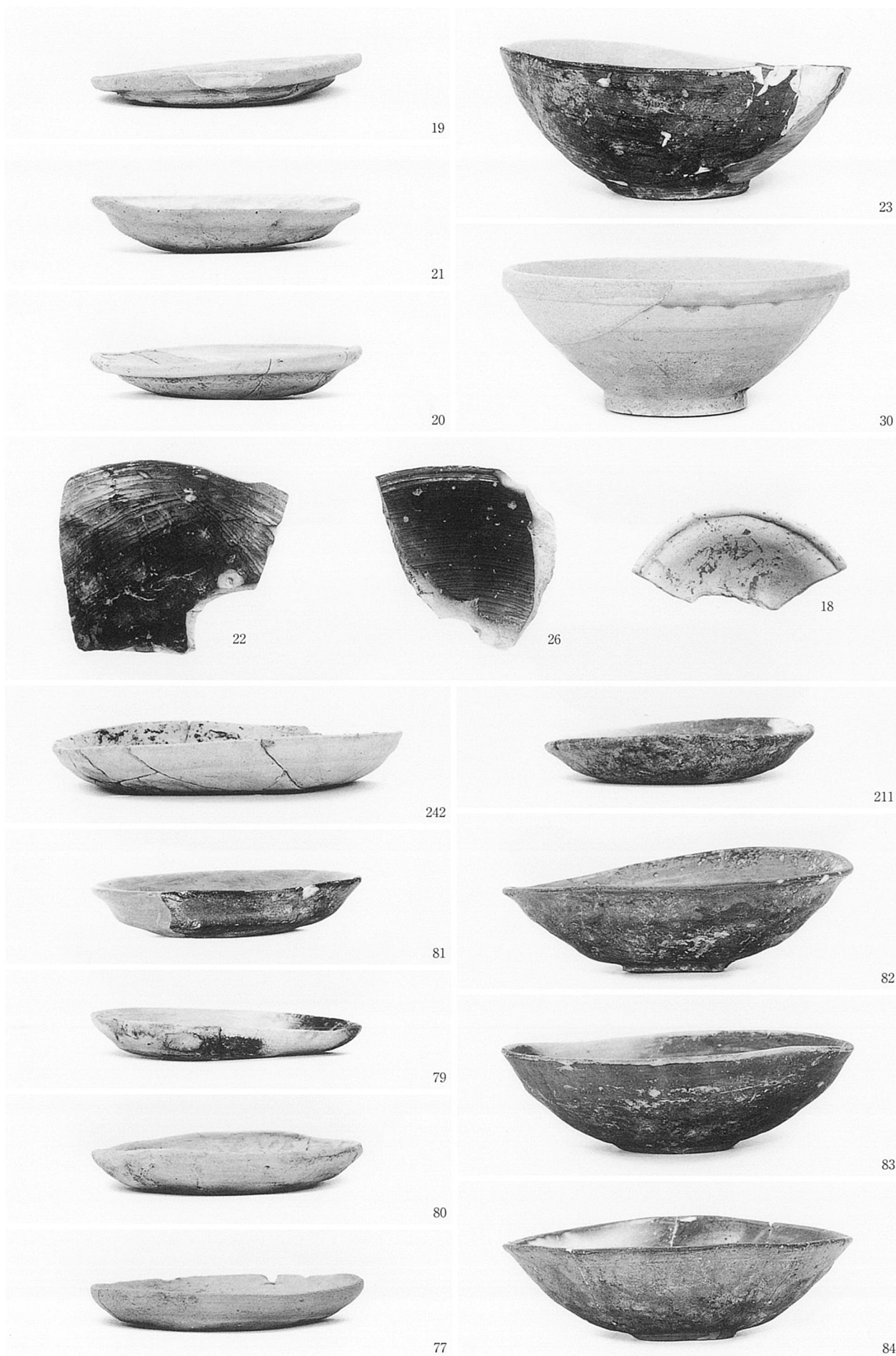
41



46

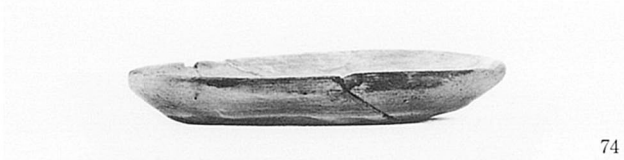


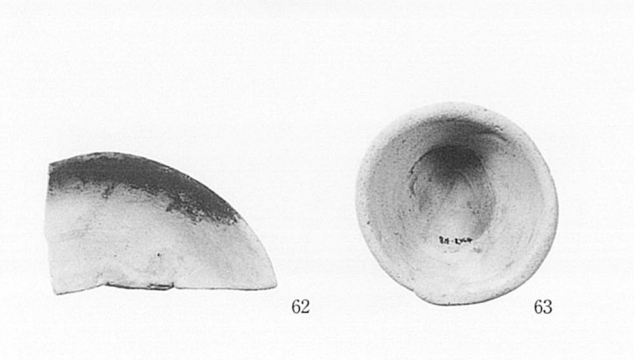
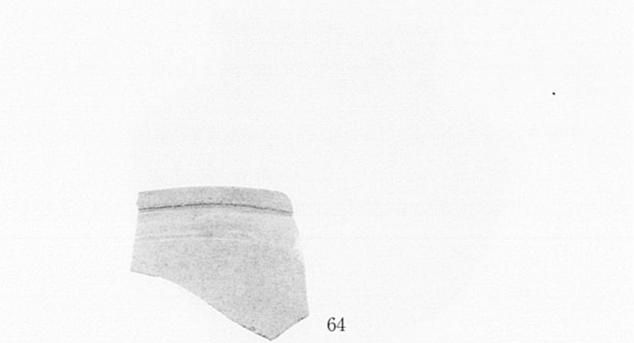
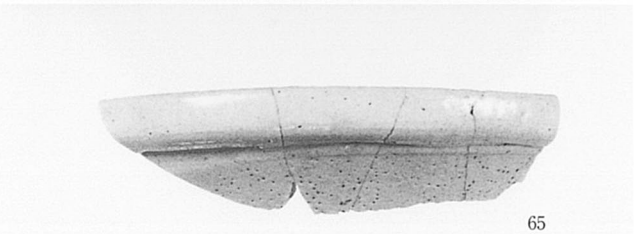
47



水溜 1、土坑 3、井戸 3、溝 10











95



102



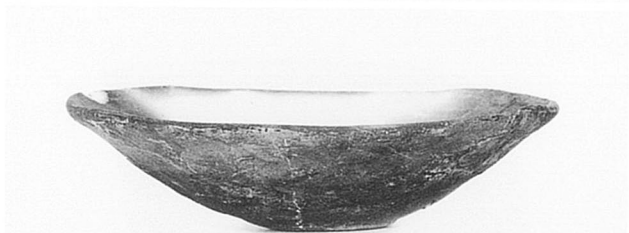
96



101



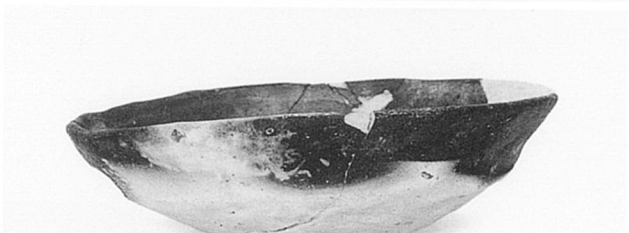
99



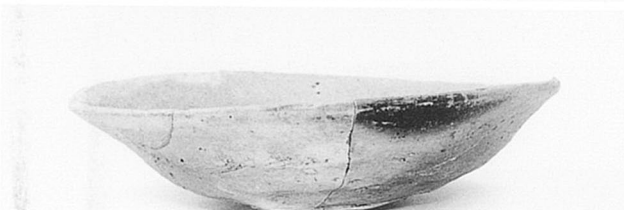
104



100



106



105



108



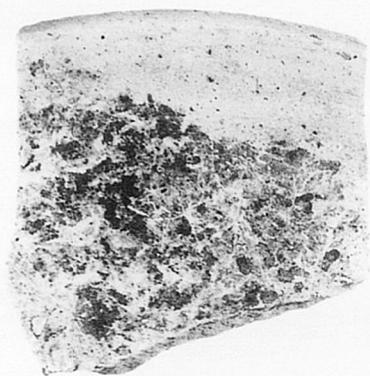
107



111



112



153



155



154



156



159



158





204



171



169



172



165



174



166



173



161



175



162



176



163



177



164



182



167

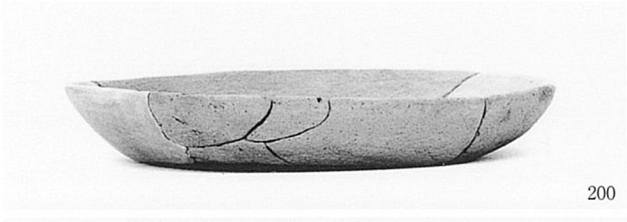


183

図版40 遺物



210



200



208



180



206



181



207



212



205



186



202



202'

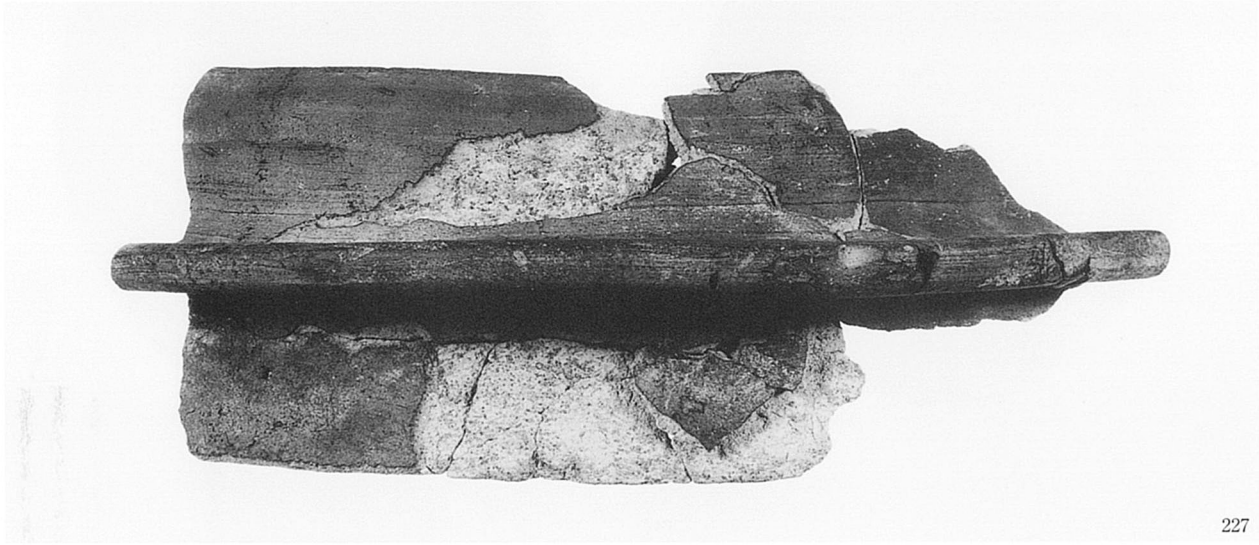


189



152











290



291



313



312



305



305'



276



289



249



297

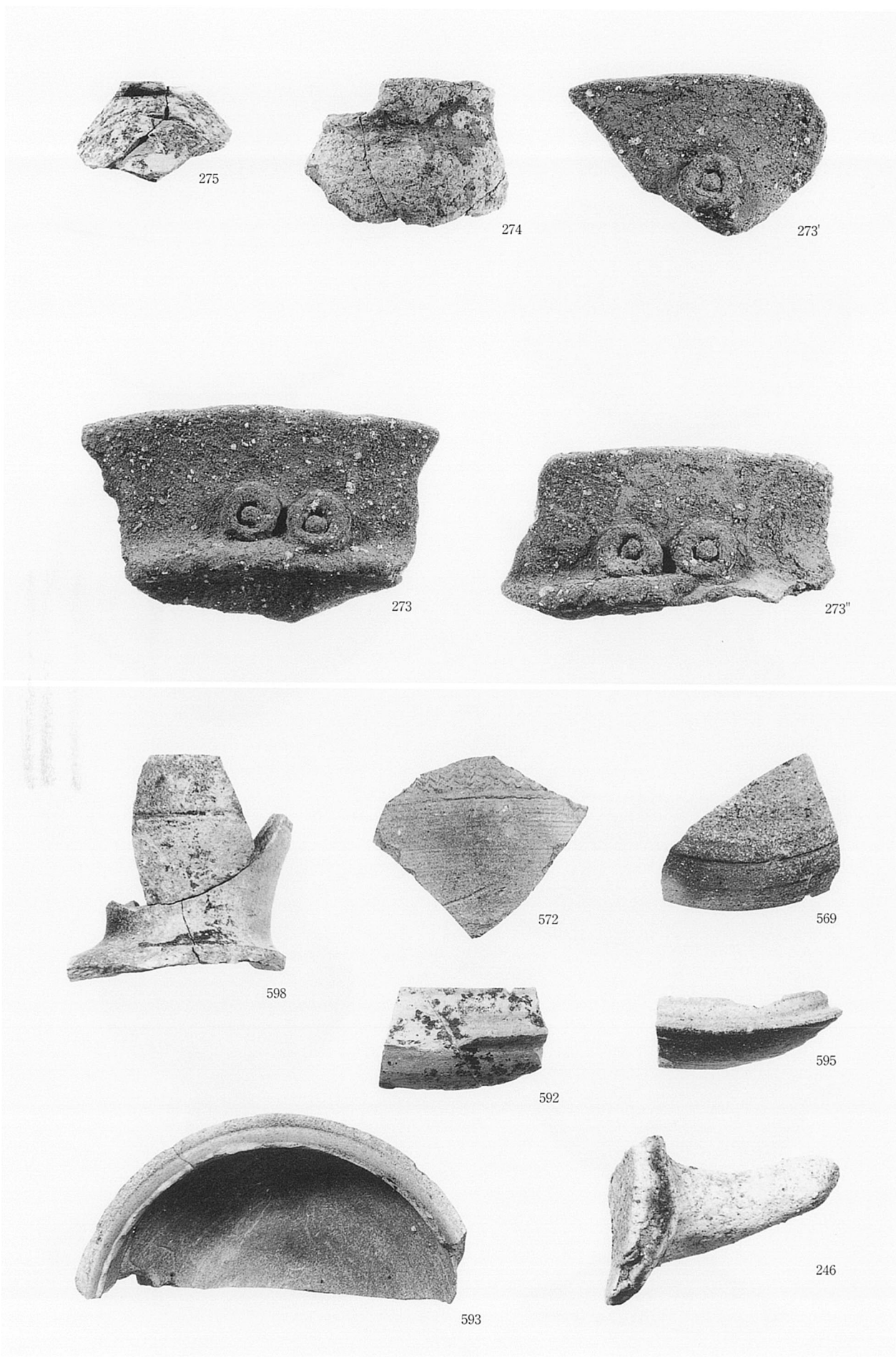


277



260



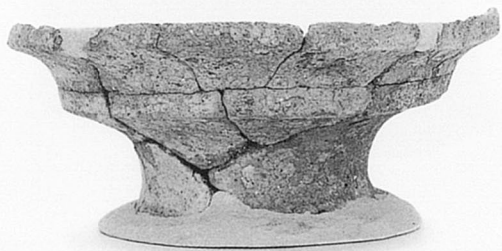




350



334



343



333



338



348

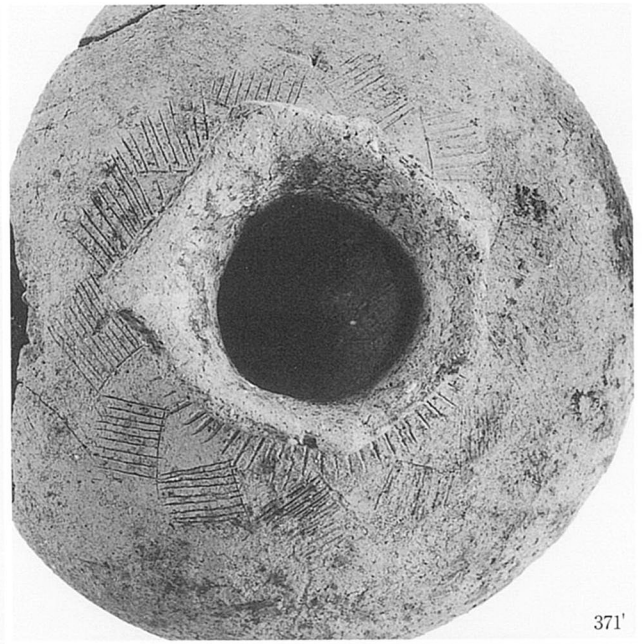


351

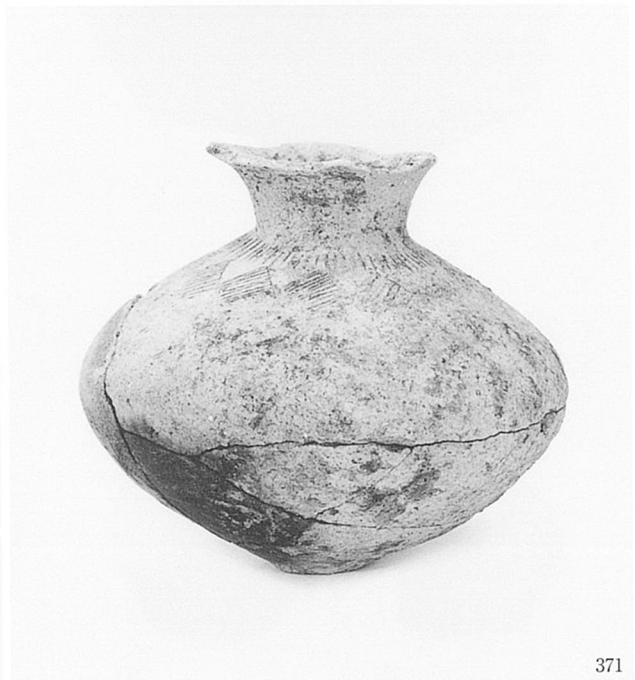




352



371'



371



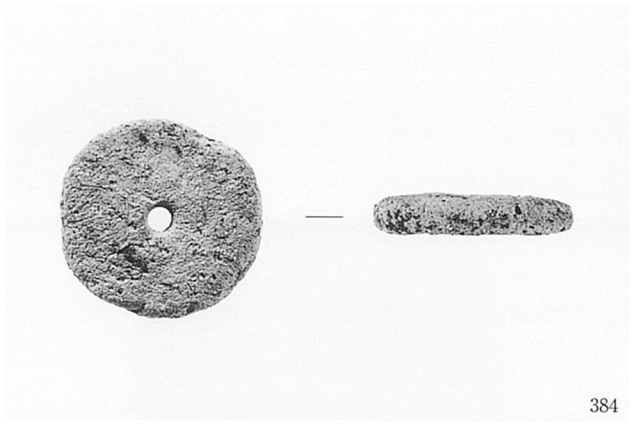
381



373



374



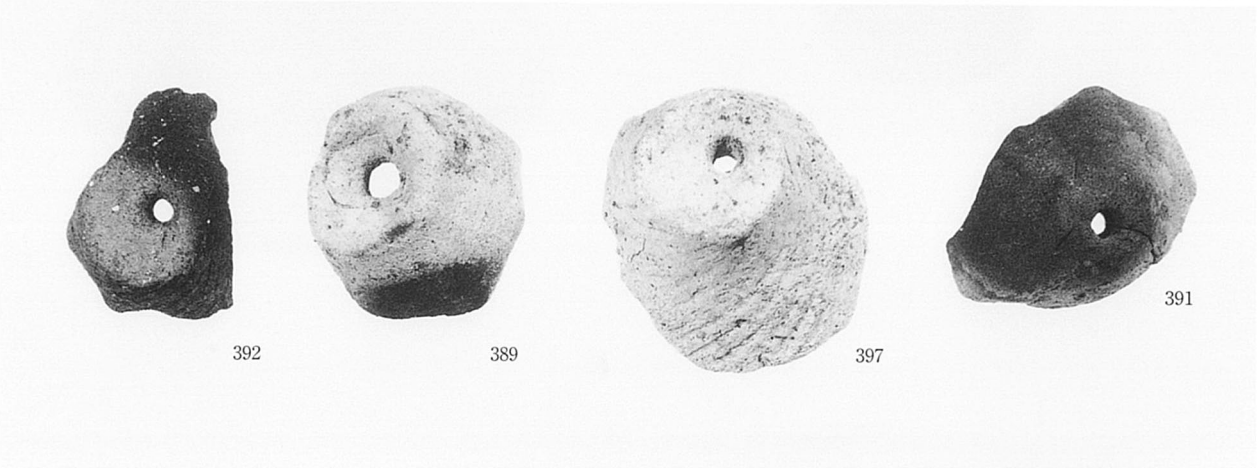
384



366



507



392

389

397

391



393

404

396





525



532



530



531



534



533



628



629



637



640





626



639



642



643



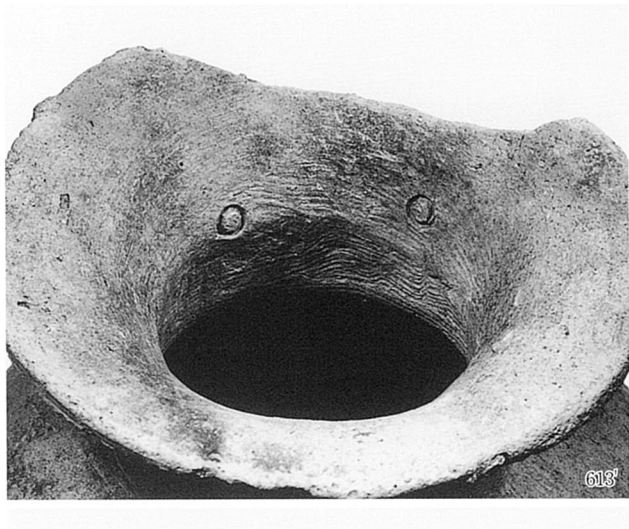
609



606

流路 1







614



621



608



620



612

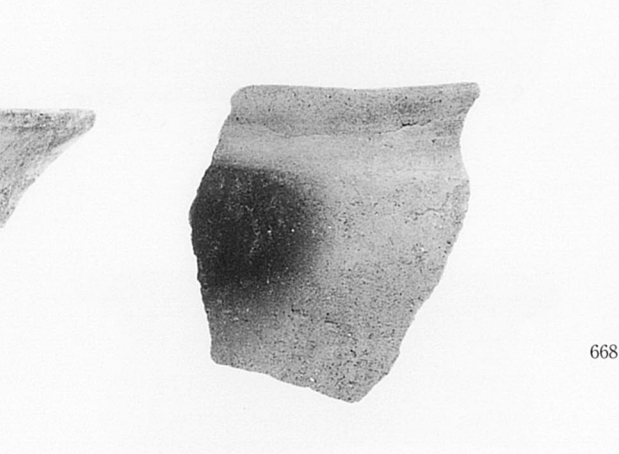


662



663







692



687



686



690



684



685



691

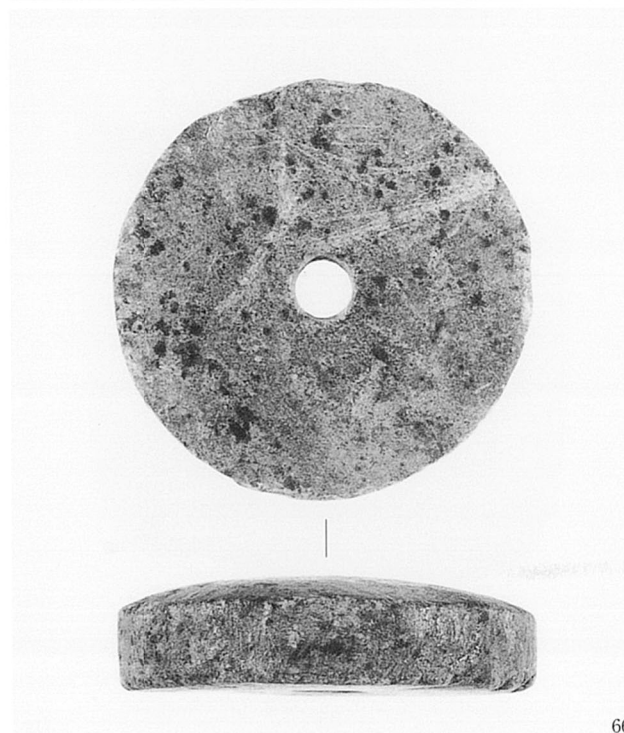




94



214

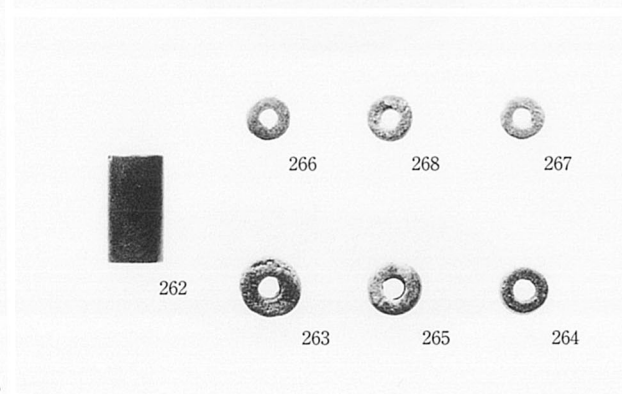


66



17

215



262

266

268

267

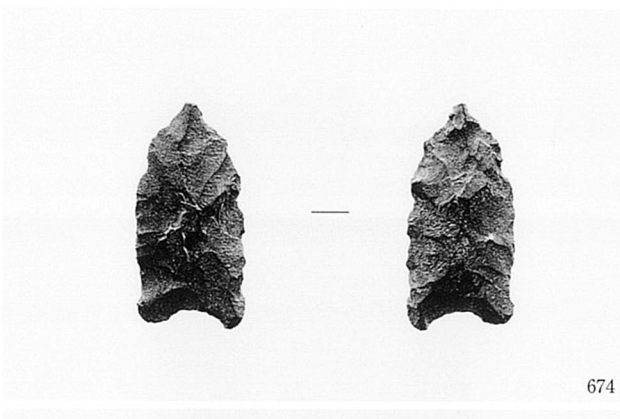
263

265

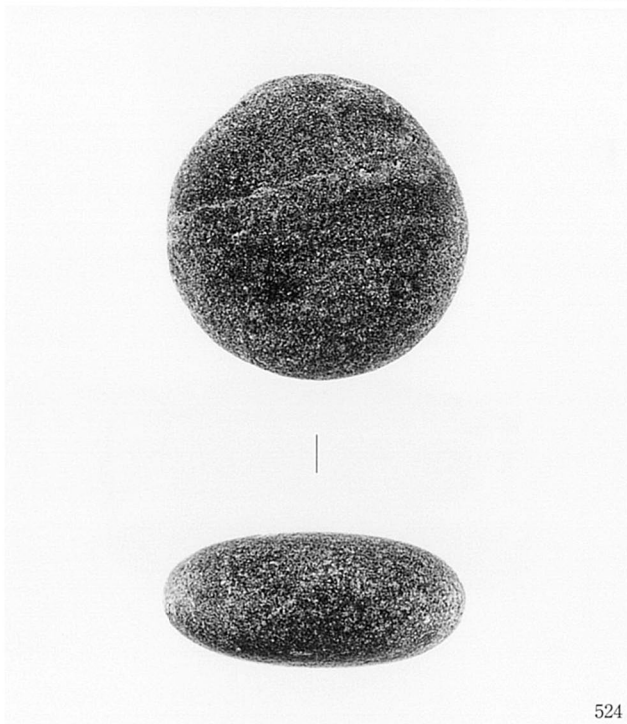
264



522



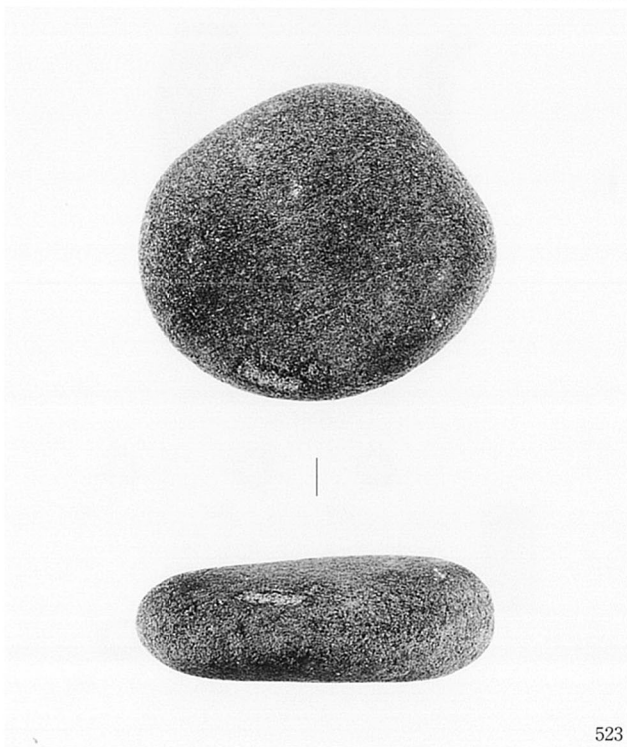
674



524



713



523

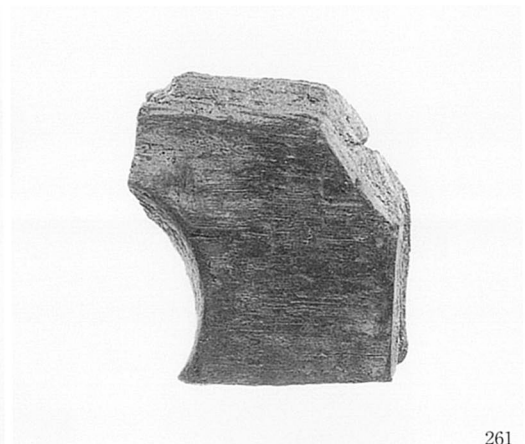


711





672



261



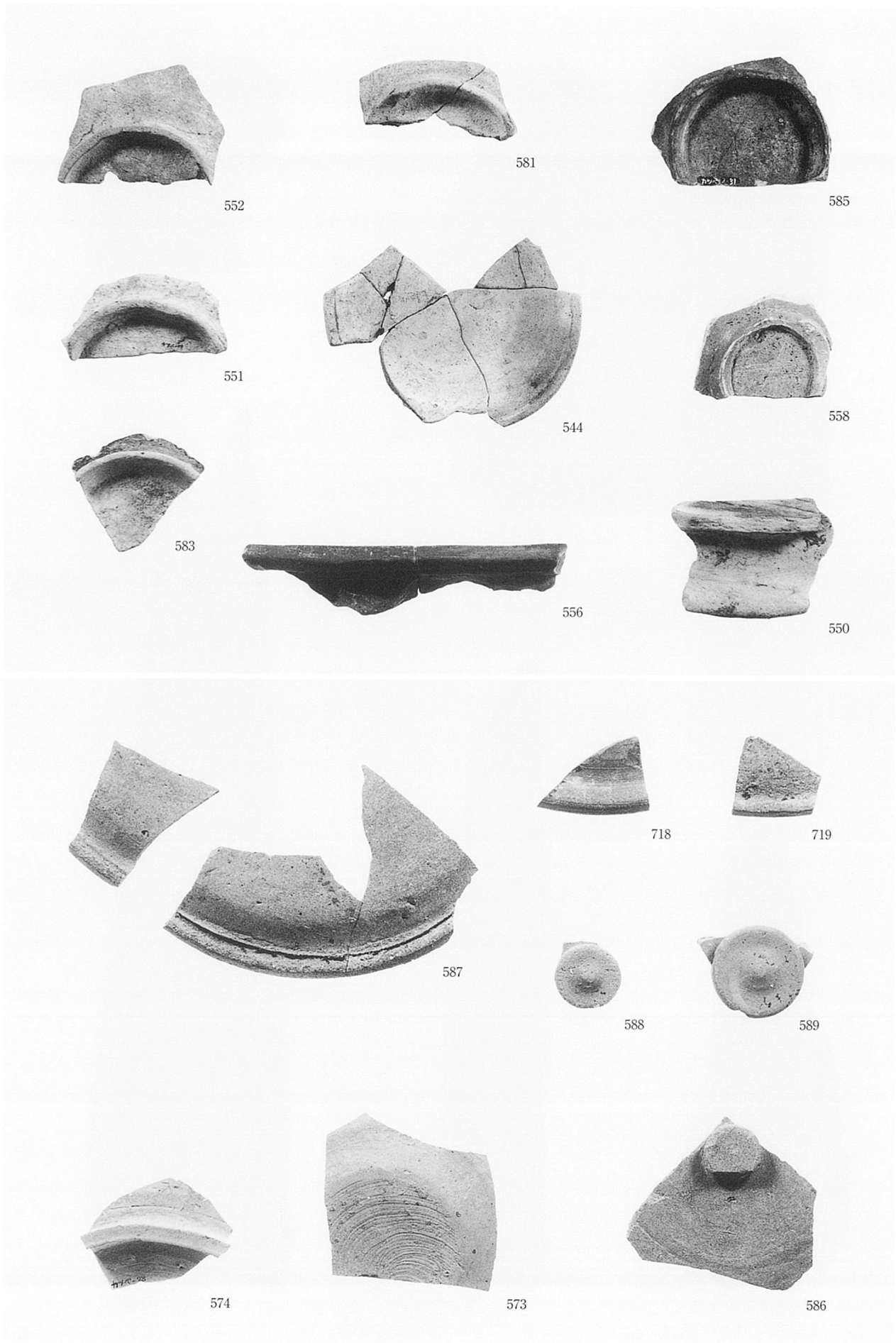
542



543



541





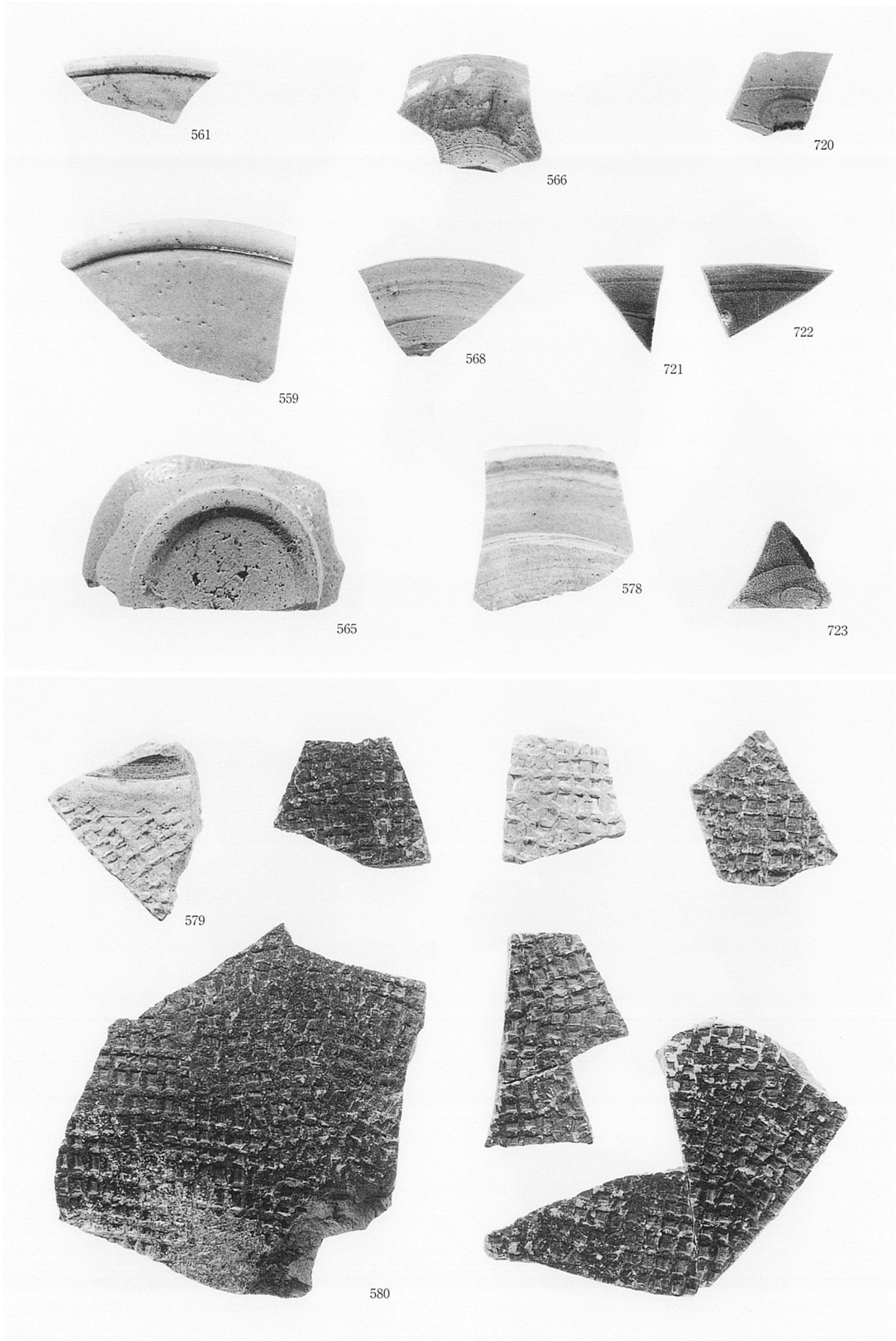


601

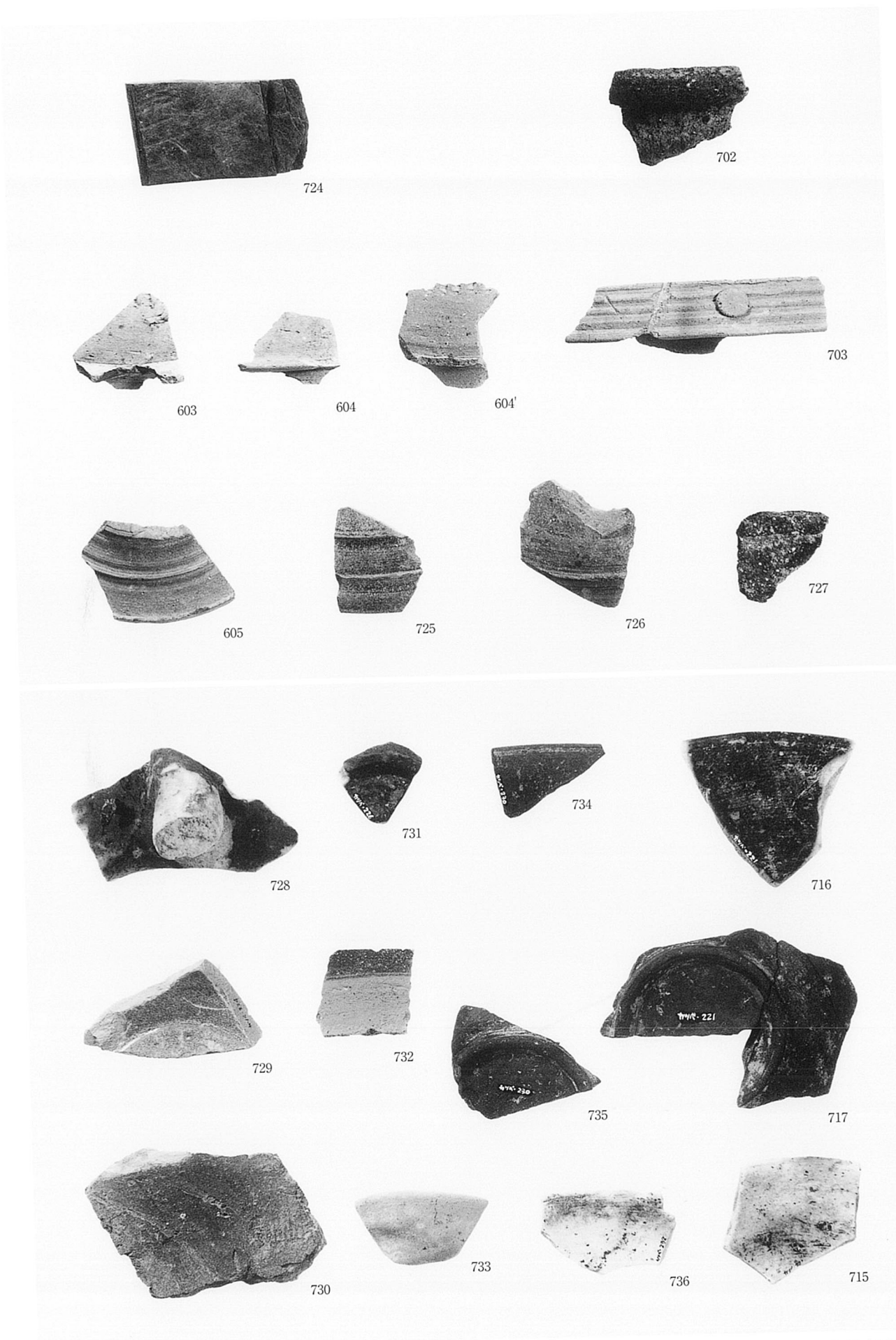


602

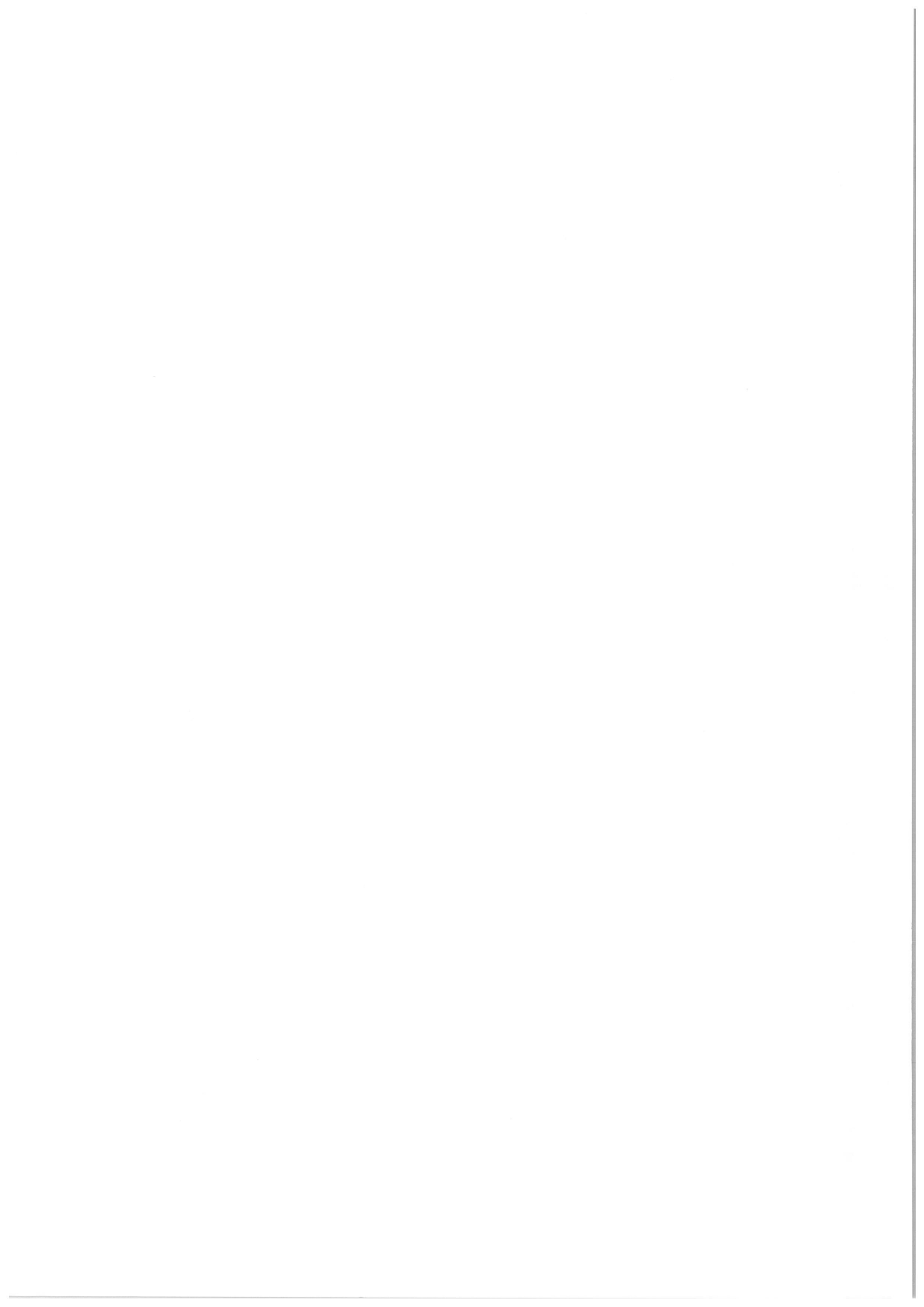
第1層、第2層







第1層、第2層、勝部東遺跡





# 報告書抄録

ふりかな	かつべいせき							
書名	勝部遺跡							
副書名	大阪国際空港周辺緑地整備事業に伴う発掘調査報告書							
巻次								
シリーズ名	(財)大阪府文化財センター調査報告書							
シリーズ番号	第100集							
編著者名	森本 徹 正岡大実 小野亜由美 パリノ・サーヴェイ株式会社							
編集機関	財団法人 大阪府文化財センター							
所在地	〒590-0105 大阪府堺市竹城台3丁21番4号							
発行年月日	2003年9月30日							
ふりかな 所収遺跡名	ふりかな 所在地	コード 市町村 遺跡番号		北緯 ° / "	東経 ° / "	調査期間	調査面積 m <sup>2</sup>	調査原因
かつべ 勝部	とよなかしはしりい2ちようめ 豊中市走井2丁目	27203	2	34 46 28	135 27 9	20010606- 20011031 20011119- 20020329 20020604- 20021031	3160	緑地造成
かつべひがし 勝部東	とよなかしかつべ1ちようめ 豊中市勝部1丁目	27203	75	34 46 15	135 27 32	20011004- 20011026	115	代替地 確認調査
所収遺跡名	種別	主な時代	主な遺構		主な遺物		特記事項	
勝部	集落	古代末 ～中世	掘立柱建物・溝 水溜・井戸・土坑		土師器・瓦器・須恵器 瓦質土器・石製品		条里区画内の集落	
	集落	古墳前期	掘立柱建物・溝 井戸・土坑		土師器・管玉・白玉 初期須恵器・陶質土器			
	集落?	弥生後期 ～古墳前期	溝・土坑		弥生土器			
	生産	弥生後期	流路・溝・水田		弥生土器・石器		流路からの多量の 土器の出土	
		縄紋中期			縄紋土器			
勝部東	集落 ・生産	古代末 ～中世	柱穴・土坑・溝		土師器・瓦器・須恵器 瓦質土器		条里区画内の集落と 生産遺構	

---

---

(財) 大阪府文化財センター 調査報告書 第100集

## 勝部遺跡

大阪国際空港周辺緑地整備事業に伴う埋蔵文化財発掘調査報告書

平成15年 9月

編集・発行/ 財団法人 大阪府文化財センター

〒590-0105 堺市竹城台3丁目21番4号

TEL 072-299-8791

印刷/ 株式会社 中島弘文堂印刷所

〒537-0002 大阪市東成区深江南2丁目6番8号

TEL 06-6976-8761

---

---