

写真図版





2016 年度調査区 遠景（南から）



2016 年度調査区 煙道付炉穴 246SL 完掘状況（南東から）



2016 年度調査区 煙道付炉穴 042SL 完掘状況（南から）



2016 年度調査区 煙道付炉穴 119SL 完掘状況（南東から）



2016 年度調査区 090SI 全景（北西から）



2016 年度調査区 090SI 石囲炉 230SL（西から）



2015 年度調査区 046SK 陶磁器出土状況（南から）



2016 年度調査区 火葬施設 001SX（西から）



2015年度調査区 全景その1（北西から）



2015年度調査区 全景その2（西から）



2015 年度調査区 全景その3 (北西から)



2015 年度調査区 全景その4 (北東から)



2015 年度調査区 中央トレンチ断面（東から）



2015 年度調査区 深鉢 E-4 出土状況(西から)



2015 年度調査区 剥片 S-47 出土状況（南から）



2015 年度調査区 002SK（南東から）



2015 年度調査区 003SK（西から）



2015 年度調査区 032SK (南から)



2015 年度調査区 051SK 桶底 (南東から)



2016 年度調査区 全景その1 (上空西から)



2016 年度調査区 煙道付炉穴 119SL 完掘
状況 (南東から)



2016 年度調査区 煙道付炉穴 119SL 検出
状況 (南から)



2016 年度調査区 全景その2 (真上から)



2016 年度調査区 全景その3 (真上から)



2016 年度調査区 西壁土層断面（東から）



2016 年度調査区 煙道付炉穴 042SL 検出状況（南から）



2016 年度調査区 煙道付炉穴 042SL 土層断面（西から）



2016 年度調査区 煙道付炉穴 042SL 土層断面（東から）



2016 年度調査区 煙道付炉穴 042SL 完掘状況（東から）



2016 年度調査区 煙道付炉穴 246SL 土層断面 A (南東から)



2016 年度調査区 煙道付炉穴 246SL 土層断面 A/D (南から)



2016 年度調査区 煙道付炉穴 246SL 土層断面 D 南西から



2016 年度調査区 煙道付炉穴 246SL 土層断面 B (南西から)



2016 年度調査区 煙道付炉穴 246SL 煙道完掘状況 (南西から)



2016 年度調査区 屋外炉 088SL 完掘状況 (北東から)



2016 年度調査区 屋外炉 088SL 土層断面 (南から)



2016 年度調査区 屋外炉 088SL 土層断面 (北から)



2016 年度調査区 屋外炉 266SL 土層断面 (南西から)



2016 年度調査区 陥し穴 137SK 土層断面 (南西から)



2016 年度調査区 陥し穴 139SK 完掘状況 (南西から)



2016 年度調査区 陥し穴 141SK 断ち割り状況 (南西から)



2016 年度調査区 陥し穴 154SK 土層断面 (南西から)



2016 年度調査区 陥し穴 154SK 完掘状況 (南西から)



2016 年度調査区 陥し穴 164SK 断ち割り状況 (南西から)



2016 年度調査区 陥し穴 165SK 土層断面 (南西から)



2016 年度調査区 陥し穴 210SK 土層断面（南西から）



2016 年度調査区 陥し穴 289SK 土層断面（西から）



2016 年度調査区 陥し穴 290SK・294SK 土層断面（東から）



2016 年度調査区 陥し穴 291SK 土層断面（南西から）



2016 年度調査区 陥し穴分布状況（東から）



2016 年度調査区 竪穴建物跡 090SI 遠景（南から）



2016 年度調査区 竪穴建物跡 090SI 床面検出状況（北西から）



2016 年度調査区 竪穴建物跡 090SI 床面完掘状況（北西から）



2016 年度調査区 竪穴建物跡 090SI 内 石囲炉 230SL 検出状況（北から）



2016 年度調査区 竪穴建物跡 090SI 内 石囲炉 230SL 土層断面（北西から）



2016 年度調査区 柵列 070SA・071SA 完掘状況（上空南から）



2016 年度調査区 柵列 070SA 完掘状況（東から）



2016 年度調査区 柵列 070SA- 柱穴 038SP 土層断面（東から）



2016 年度調査区 火葬施設 001SX 焼土面検出状況（西から）



2016 年度調査区 火葬施設 001SX 焼土面検出状況（南から）



2016 年度調査区 火葬施設 001SX 土層断面（南西から）



2016 年度調査区 火葬施設 002SX 土層断面（東から）



2016 年度調査区 柱穴 011SK 石錘 S-51 出土状況（南西から）



2016 年度調査区 006SX 花瓶 E-62 出土状況（西から）



2016 年度調査区 006SX 花瓶 E-62 出土状況（東から）





39



40



6



14

石器
(1)



41



13



34



36



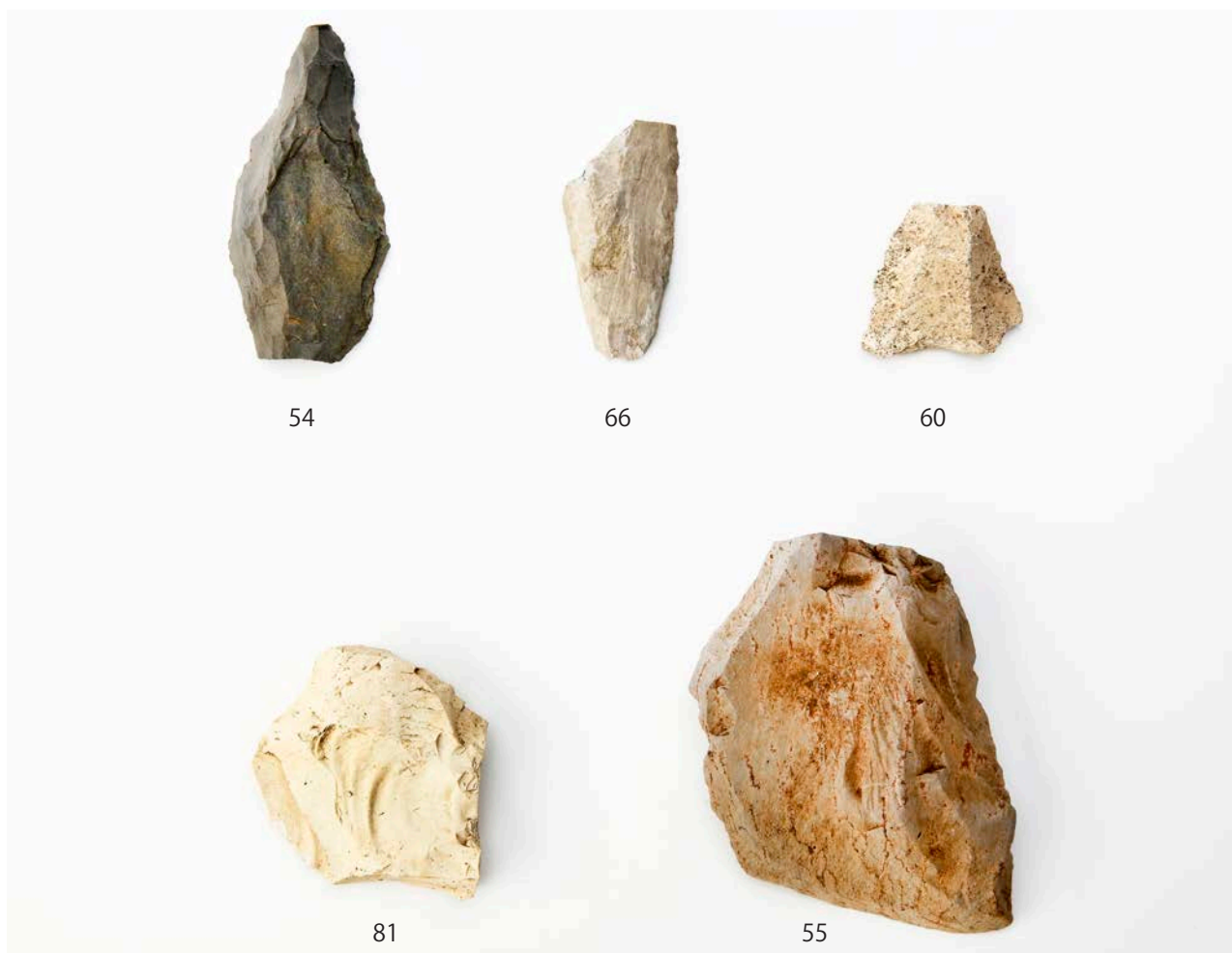
37



38



51





57 表

76 表

74 表

57 裏

76 裏

74 裏



63 表



63 裏



70



38



39



41



40



42



大明



43



44



45



48



46



47



50



49



51



52



55



54



53



56



57



59



58



63



60



61



63



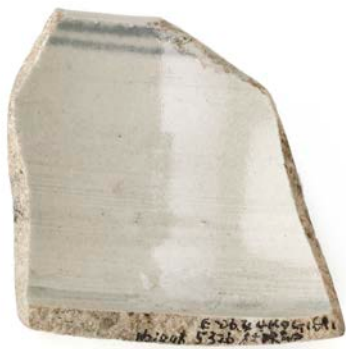
62



64



66



65



65



ふりがな	おおぐりいせき
書名	大栗遺跡
副書名	
巻次	
シリーズ名	愛知県埋蔵文化財センター調査報告書
シリーズ番号	第218集
編著者名	樋上 昇・鬼頭 剛・川添和暁・早野浩二・鈴木恵介・田中 良ほか
編集機関	公益財団法人 愛知県教育・スポーツ振興財団 愛知県埋蔵文化財センター
所在地	〒498-0017 愛知県弥富市前ヶ須町野方 802-24 TEL 0567(67)4161
発行年月日	西暦 2022 年 3 月 31 日

ふりがな 所収遺跡名	ふりがな 所在地	コード		北緯	東経	調査期間	調査 面積 ㎡	調査原因
		市町村	遺跡番号					
おおぐり 大栗	あいちけんきたしたらぐん 愛知県北設楽郡 したらちようかわむき 設楽町川向	23561	700163	35 度 6 分 40 秒	137 度 33 分 52 秒	2015.7 } 2015.9 2016.9 } 2016.12	5,550	設楽ダム

所収遺跡名	種別	主な時代	主な遺構	主な遺物	特記事項
大栗遺跡	集落跡	縄文時代早期	煙道付炉穴 3 基、 屋外炉 2 基、陥し穴 9 基	縄文土器、石器	煙道付炉穴の遺存 状況が極めて良好
	集落跡	縄文時代中期	竪穴建物 1 棟	縄文土器、石器	石囲炉を有する 竪穴建物
	集落跡	中世～近代	火葬施設 2 基、 柵列 3 基、土坑	陶磁器	土留めの可能性を 有する大型柵列

文書番号	発掘届出：埋文（27 埋セ第 147 号 / 28 埋セ第 51-1 号） 発掘届出：県教委（27 教生第 53 号 / 28 教生第 1508 号） 完了報告（27 埋セ第 81 号 / 27 埋セ第 85 号） 文化財認定（27 教生第 1910 号 / 28 教生第 3008 号）
------	---

要約	奥三河山間部の戸神川左岸の傾斜地に立地する縄文時代早期から近代の集落跡。 縄文時代早期は煙道付炉穴と陥し穴、縄文時代中期は竪穴建物が認められる。 また、近世～近代には大型の柵列と石組の火葬施設が確認されている。
----	---

愛知県埋蔵文化財センター調査報告書 第218集

大栗遺跡

2022年3月31日

発行 公益財団法人 愛知県教育・スポーツ振興財団
愛知県埋蔵文化財センター

印刷 サンメッセ株式会社