

朝見遺跡（第5次）発掘調査報告  
— 写真図版編 —

2022（令和4）年3月

三重県埋蔵文化財センター





## 写真図版

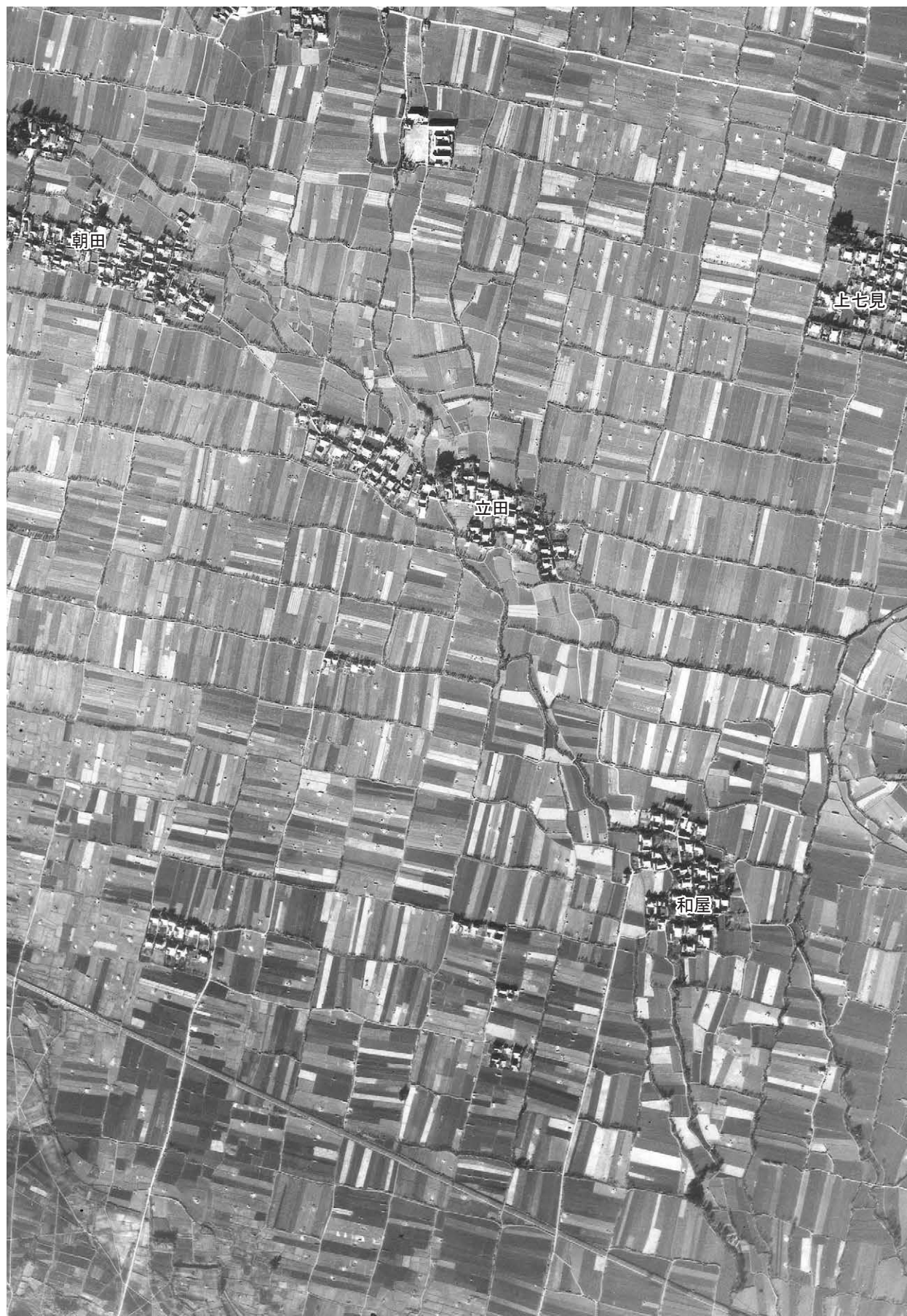
- 写真図版 1 (航空写真)  
1948 年米軍撮影航空写真
- 写真図版 2 (1 区全景)  
1 区調査前、1-4 区全景
- 写真図版 3 (1 区全景)  
1-4 区東側、1-4 区西側
- 写真図版 4 (1 区全景・方形周溝墓)  
1-1 ~ 1-3 区全景、S X 51042  
S X 51042 遺物出土状況
- 写真図版 5 (1 区井戸)  
S E 51028 井戸枠検出状況  
同 水溜検出状況、同 下部土居桁  
同 水溜取上げ後
- 写真図版 6 (1 区溝)  
S D 51001、S D 51011
- 写真図版 7 (1 区溝・土坑)  
S D 51002 遺物出土状況  
S D 51020、S E 51036、S D 51043  
S D 51011 土層、S D 51005  
S D 51002 断割 (1-1 区)  
S D 51002 断割 (1-4 区)
- 写真図版 8 (1 区方形周溝墓)  
S X 51017、S X 51017 北西側土層  
同 南側土層、同 西側土層  
同 南側遺物出土状況
- 写真図版 9 (1 区方形周溝墓)  
S X 51029、S X 51017 西側遺物出土状況  
S X 51029 遺物出土状況  
S X 51029・S D 51020 土層  
S X 51029 遺物出土状況
- 写真図版 10 (1 区下層遺構)  
1 区下層全景、S Z 51046
- 写真図版 11 (1 区下層遺構)  
1-4 区西壁土層、S Z 51046 南側土器群  
S Z 51046 黒褐色シルト検出状況  
1-1 区北端下層確認、1-4 区西端下層確認
- 写真図版 12 (2 区全景)  
2 区調査前、2 区全景
- 写真図版 13 (2 区溝・方形周溝墓)  
S X 52019・S D 52020・S D 52006  
S D 52006 南土層、S D 52006 北土層  
S X 52019・S D 52020 土層、S X 52019 遺物出  
土状況
- 写真図版 14 (2 区溝)  
S D 52004・52005・52016・52017
- 写真図版 15 (2 区溝)  
S D 52006、S D 52004 土層  
S D 52006 南端土層、S D 52006 南土層
- 写真図版 16 (2 区溝)  
S D 52022・52026・52027・52028  
S D 52026・52027 土層、S D 52025  
S D 52005 土層
- 写真図版 17 (2 区溝)  
2 区南端、S R 52003 北断割、S R 52003 南断割  
S D 52019、S R 52003 中央断割
- 写真図版 18 (3 区全景)  
3 区調査前、3 区南半全景
- 写真図版 19 (3 区溝)  
S D 53002 全景、S D 53002 南側土層
- 写真図版 20 (3 区溝・遺物出土状況)  
S D 53002 最上層 鏡出土状況  
S D 53002 最下層 鏡出土状況
- 写真図版 21 (3 区溝・遺物出土状況)  
S D 53002 上層 土師器甕出土状況  
S D 53002 下層 須恵器出土状況  
S D 53002 最下層 鏡出土状況  
S D 53002 最下層 鏡取り上げ状況  
S D 53005、S D 53001
- 写真図版 22 (3 区井戸・溝・下層確認)  
S E 53004 上層土層、S E 53004 完掘状況  
S D 53006・53007 土層、S D 53001 土層  
3 区南壁下層確認
- 写真図版 23 (3 区溝)  
3 区北側全景、S D 53011 北側土層  
S D 53011 南側土層
- 写真図版 24 (4 区全景)

- 4-1 区西側全景、同 東側全景
- ・写真図版 25 (4 区全景)
  - 4-4 区全景、4-3 区全景
- ・写真図版 26 (4 区掘立柱建物)
  - S B 54041・54042、S B 54043
- ・写真図版 27 (4 区井戸)
  - S E 54031、同 井戸枠、同 井戸枠下部
  - 同 遺物出土状況
- ・写真図版 28 (4 区井戸)
  - S E 54036・54040、S E 54036 井戸枠
  - S E 54036 編組製品出土状況
  - S E 54036 井戸枠除去後、S E 54036 曲物
- ・写真図版 29 (4 区土坑・溝等)
  - S K 54004 土層、S K 54006 土層、S E 54005 土層
  - S K 54033 土層、S D 54012 土層
  - S D 54011 遺物出土状況、S D 54028、
  - S D 54011・54014
- ・写真図版 30 (4 区溝・下層確認)
  - S D 54011、S D 54037、4 区下層確認
- ・写真図版 31 (4 区自然流路)
  - S R 54035、S R 54035 土層
- ・写真図版 32 (5 区全景)
  - 5 区南側全景・S B 55005、5 区南端
- ・写真図版 33 (5 区掘立柱建物)
  - S B 55005 検出状況、S B 55005 ピット土層
- ・写真図版 34 (5 区掘立柱建物・下層確認等)
  - S B 55005 ピット、S E 55001 土層
  - S D 55004、5 区南側下層確認、5 区北側下層確認
- ・写真図版 35 (6 区全景)
  - 6 区全景
- ・写真図版 36 (6 区全景・掘立柱建物)
  - 6 区中央、S B 56034、S B 56034 ピット土層
- ・写真図版 37 (6 区方形周溝墓)
  - S X 56026、同 東側土層、同 西側土層
  - 同 南側遺物出土状況、S X 56027 東側土層
- ・写真図版 38 (6 区方形周溝墓)
  - S X 56027、同 北東隅遺物出土状況
  - 同 北側遺物出土状況
  - 同 西側土層・遺物出土状況、同 北側土層
- ・写真図版 39 (6 区井戸)
  - S E 56003・56004、S E 56003 井戸枠検出状況
- S E 56003 曲物検出状況、S E 56004 石組検出状況
- S E 56004 曲物検出状況
- ・写真図版 40 (6 区井戸・土坑)
  - S E 56006、S E 56006 土層
  - S E 56006 井戸枠検出状況
  - S E 56029 上層遺物出土状況
  - S K 56032 遺物出土状況
- ・写真図版 41 (6 区土坑・溝等)
  - S K 56021、S K 56012、S K 56028、S K 56013
  - S K 56031、S F 56036、S D 56033
- ・写真図版 42 (6 区下層遺構)
  - 6 区下層西側、S K 56058・56059 検出状況
- ・写真図版 43 (6 区下層遺構)
  - 埋積浅谷
- ・写真図版 44 (6 区下層遺構)
  - 6 区北壁東側下層確認
  - 6 区北壁西側下層確認
- ・写真図版 45 (6 区下層遺構)
  - テ - M 17Pit101 遺物出土状況
  - S K 56061、S K 56059 土層
  - S K 56058 礫出土状況、S X 56037
- ・写真図版 46 (6 区下層遺構)
  - S Z 56038・56047 遺物出土状況
  - S Z 56038・56047 土層
- ・写真図版 47 (6 区下層遺構)
  - S K 56060、S F 56062、S F 56055 土層
  - S F 56048 土層、6 区北壁土層、
  - S Z 56038 検出状況、S Z 56039
- ・写真図版 48 (7 区全景・掘立柱建物)
  - 7-1 区西側全景・S B 57041 他掘立柱建物群
  - S B 57041 他掘立柱建物群検出状況
- ・写真図版 49 (7 区全景・掘立柱建物)
  - 7-1 区東側全景・S B 57041 他掘立柱建物群検出
  - 状況、同 完掘後
- ・写真図版 50 (7 区掘立柱建物)
  - S B 57041 他掘立柱建物群検出状況
  - 同 検出直後
- ・写真図版 51 (7 区掘立柱建物)
  - S B 57041 側柱ピット土層
- ・写真図版 52 (7 区掘立柱建物)
  - S B 57041 庇ピット土層

- 同 ピット遺物出土状況
- ・写真図版 53 (7区掘立柱建物)
  - S B 57042 側柱ピット土層
  - 同 遺物出土状況
- ・写真図版 54 (7区木棺墓)
  - S X 57022 木棺痕跡検出状況
  - 同 棺内供献土器出土状況
- ・写真図版 55 (7区木棺墓)
  - S X 57022 土層、同 棺内供献土器
  - 同 棺外供献土器出土状況、同 完掘後
- ・写真図版 56 (7区土坑・溝等)
  - S K 57031 遺物出土状況、S K 57026
  - S D 57017・57018・57020
  - S K 57012 土層、S D 57032 遺物出土状況
  - S D 57001 土層、S D 57050、S D 57015
- ・写真図版 57 (7区掘立柱建物)
  - S B 57071 他掘立柱建物群、同 完掘後
- ・写真図版 58 (7区掘立柱建物)
  - S B 57071 検出状況、同 完掘後
- ・写真図版 59 (7区溝・道路)
  - 7-2区全景、S D 57053・57058・57062・57069
- ・写真図版 60 (7区溝・道路)
  - S D 57053 波板状凹凸面遺物出土状況
  - 同 波板状凹凸面検出状況
  - 同 馬歯出土状況、同 上層遺物出土状況
  - 同 完掘後
- ・写真図版 61 (7区溝等)
  - S B 57071 ピット土層・遺物出土状況、S D 57064
- ・写真図版 62 (7区下層確認等)
  - 7-2区下層確認、S R 57077
  - 7-2区下層確認北壁土層、7-3区全景
- ・写真図版 63 (8区全景)
  - 8区全景、S D 58016・58017・58018
- ・写真図版 64 (8区全景)
  - 8区全景、8区北半全景、S D 58005～58008
- ・写真図版 65 (8区溝等)
  - S D 58023 土層、S D 58018 土層
  - S D 58015・58016・58019 土層
  - S D 58015・58018 土層
  - S D 58016・58018・58021 土層
  - S X 58013、8区下層確認
- ・写真図版 66 (9区全景)
  - 9区全景
- ・写真図版 67 (9区掘立柱建物)
  - S B 59044・S D 59006 周辺
  - S B 59045・S K 59039・S K 59040 周辺
- ・写真図版 68 (9区掘立柱建物・溝)
  - S B 59043・S D 59002 周辺
  - S D 59011・59012・59022
- ・写真図版 69 (9区溝)
  - S D 59023・59027・59035
  - 同 東壁土層、同 中央土層
- ・写真図版 70 (9区土坑・下層確認等)
  - S D 59027 遺物出土状況
  - S B 59051-P1 下層遺物出土状況、S K 59041
  - S B 59051-P1 最上層遺物出土状況
  - S K 59039、S F 59021、S D 59023 土層
  - 9区下層確認
- ・写真図版 71 (土器・陶磁器等)
- ・写真図版 72 (土器・陶磁器等)
- ・写真図版 73 (土器・陶磁器等)
- ・写真図版 74 (土器・陶磁器等)
- ・写真図版 75 (土器・陶磁器等)
- ・写真図版 76 (土器・陶磁器等)
- ・写真図版 77 (土器・陶磁器等)
- ・写真図版 78 (金属製品 青銅鏡)
- ・写真図版 79 (金属製品 青銅鏡)
- ・写真図版 80 (土器・陶磁器等)
- ・写真図版 81 (瓦)
- ・写真図版 82 (土器・陶磁器等)
- ・写真図版 83 (土器・陶磁器等)
- ・写真図版 84 (土器・陶磁器等)
- ・写真図版 85 (土器・陶磁器等)
- ・写真図版 86 (土器・陶磁器等)
- ・写真図版 87 (土器・陶磁器等)
- ・写真図版 88 (土器・陶磁器等)
- ・写真図版 89 (土器・陶磁器等)
- ・写真図版 90 (土器・陶磁器等)
- ・写真図版 91 (土器・陶磁器等)
- ・写真図版 92 (土器・陶磁器等)
- ・写真図版 93 (土器・陶磁器等)
- ・写真図版 94 (土器・陶磁器等)

- 写真図版 95 (土器・陶磁器等)
- 写真図版 96 (土器・陶磁器等)
- 写真図版 97 (墨書土器)
- 写真図版 98 (動物遺体)
- 写真図版 99 (木製品)
- 写真図版 100 (木製品)
- 写真図版 101 (木製品)
- 写真図版 102 (木製品)
- 写真図版 103 (木製品)
- 写真図版 104 (縄文土器)
- 写真図版 105 (縄文土器)
- 写真図版 106 (縄文土器)
- 写真図版 107 (縄文土器)
- 写真図版 108 (縄文土器)
- 写真図版 109 (縄文土器)
- 写真図版 110 (縄文土器)
- 写真図版 111 (縄文土器)
- 写真図版 112 (縄文土器)
- 写真図版 113 (縄文土器)
- 写真図版 114 (縄文土器)
- 写真図版 115 (縄文土器)
- 写真図版 116 (石器)
- 写真図版 117 (石器)





1948年米軍撮影航空写真 (上が北)





1区調査前（北から）



1-4区全景（北から）





1-4区東側（南から）



1-4区西側（南西から）





1-1~1-3区全景 (北から)



S X 51042 (南西から)



S X 51042 遺物出土状況 (南から)



同 遺物出土状況 (西から)





S E 51028 井戸枠検出状況 (西から)



同 水溜検出状況 (南から)



同 下部土居桁 (南から)



同 水溜取上げ後





S D51001 (北から)



S D51011 (南から)





S D51002 遺物出土状況 (北から)



S D51011 土層 (南から)



S D51020 (南西から)



S D51005 (東から)



S E51036 (西から)



S D51002 断割 (1-1区、南から)



S D51043 (北から)



S D51002 断割 (1-4区、北から)





S X 51017 (南西から)



S X 51017 北西側土層 (南から)



同 西側土層 (南から)



同 南側土層 (西から)



同 南側遺物出土状況 (南西から)





S X 51029 (南から)



S X 51017 西側遺物出土状況 (北西から)



S X 51029・S D 51020 土層 (南西から)



S X 51029 遺物出土状況 (北から)



S X 51029 遺物出土状況 (北から)





1区下層全景 (南から)



S Z 51046 (北から)





1-4区西壁土層 (北東から)



S Z 51046 南側土器群 (北東から)



1-1区北端下層確認 (東から)



S Z 51046 黒褐色シルト検出状況 (北東から)



1-4区西端下層確認 (北から)





2区調査前（南東から）



2区全景（北から）





S X 52019・S D 52020・52006 (南東から)



S D 52006 南土層 (南から)



S D 52006 北土層 (南から)



S X 52019・S D 52020 土層 (南から)



S X 52019 遺物出土状況 (東から)





S D52004・52005・52016・52017 (北西から)



同 (北東から)





S D52006 (南西から)



S D52004 土層 (北から)



S D52006 南端土層 (北から)



S D52006 南土層 (南から)





S D 52022・52026・52027・52028 (南西から)



S D 52026・52027 土層 (北から)



S D 52025 (北から)



S D 52005 土層 (東から)





2区南端 (北西から)



S R52003 中央断割 (北西から)



S X52019 (南から)



S R52003 南断割 (北西から)



S R52003 北断割 (北西から)





3区調査前（南東から）



3区南半全景（北から）





S D53002 全景 (南東から)



S D53002 南側土層 (北から)





S D 53002 最上層 鏡出土状況 (西から)



S D 53002 最下層 鏡出土状況 (北から)





S D53002 上層 土師器甕出土状況 (南東から)



S D53002 下層 須恵器出土状況 (北東から)



S D53002 最下層 鏡出土状況 (北から)



S D53002 最下層 鏡取り上げ状況 (東から)



S D53005 (北から)



S D53001 (北から)





S E 53004 上層土層 (南から)



S E 53004 完掘状況 (北から)



S D 53006・53007 土層 (南から)



S D 53001 土層 (南から)



3区南壁下層確認 (北から、白ピンは土壤サンプル採取位置)





3区北側全景（南から）



S D53011 北側土層（南から）



S D53011 南側土層（南から）





4-1区西側全景（西から）



同 東側全景（南東から）





4-4区全景 (西から)



4-3区全景 (東から)



4-3区全景 (西から)





S B 54041・54042 (北から)



S B 54043 (北から)





S E 54031 (東から)



同 井戸枠 (南から)



同 井戸枠下部 (東から)



同 遺物出土状況 (東から)





S E 54036・54040 (南から)



S E 54036 井戸枠 (南から)



S E 54036 編組製品出土状況 (南東から)



S E 54036 井戸枠除去後 (南から)



S E 54036 曲物 (南から)





S K54004 土層 (南から)



S K54006 土層 (南から)



S E54005 土層 (北から)



S K54033 土層 (南から)



S D54012 土層 (北から)



S D54011 遺物出土状況 (南から)



S D54028 (南から)



S D54011・54014 (北から)

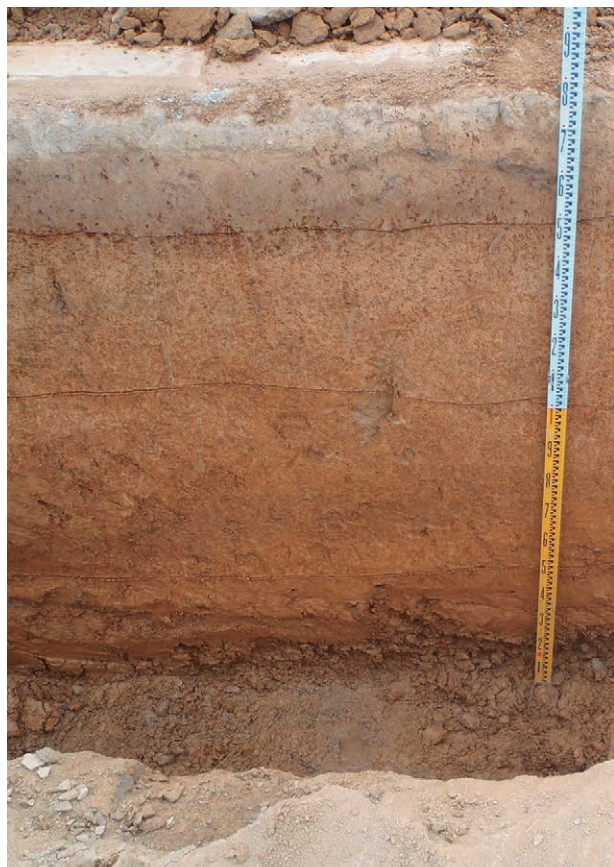




S D54011 (北から)



S D54037 (北西から)



4区下層確認 (北西から)





S R54035 (北から)



S R54035 土層 (北東から)





5区南側全景・S B55005 (北から)



5区南端 (北から)





S B55005 検出状況 (北東から)



S B55005 ピット土層 (北東から)



同 土層 (北東から)



同 土層 (北西から)



同 土層 (南西から)





S B55005 ピット



S E55001 土層 (北から)

S D55004 (西から)



5区南側下層確認 (西から)

5区北側下層確認 (北西から)





6区全景（西から、左奥が面塚）



6区全景（東から）





6区中央 (南東から)



S B56034 (北東から)



S B56034ピット土層 (北から)



同 (北から)





S X 56026 (南から、右奥が面塚)



同 東側土層 (南から)



同 西側土層 (南から)



同 南側遺物出土状況 (南から)



S X 56027東側土層 (北から)





S X 56027 (北東から)



同 北東隅遺物出土状況 (北東から)



同 北側遺物出土状況 (南東から)



同 西側土層・遺物出土状況 (北から)



同 北側土層 (東から)





S E 56003・56004 (南から)



S E 56003 井戸枠検出状況 (南から)



S E 56004 石組検出状況 (南から)



S E 56003 曲物検出状況 (南から)



S E 56004 曲物検出状況 (南から)





S E 56006 (西から)



S E 56006 土層 (北西から)



S E 56029 上層遺物出土状況 (南東から)



S E 56006 井戸枠検出状況 (北西から)



S K 56032 遺物出土状況 (東から)





S K 56021 (北から)



S K 56012 (南から)



S K 56028 (北東から)



S K 56013 (北から)



S D 56033 (西から)



S K 56031 (東から)



S F 56036 (西から)





6区下層西側 (南東から)



S K56058・56059 検出状況 (南から)





埋積浅谷（西から）



同（南西から）





6区北壁東側下層確認 (南東から)



6区北壁西側下層確認 (南東から)





テ-M17Pit101 遺物出土状況 (西から)



S K56061 (南東から)



S K56059 土層 (西から)



S K56058 礫出土状況 (南から)



S X56037 (南から)





S Z56038・56047 遺物出土状況 (西から)



S Z56038・56047 土層 (北西から)





S K56060 (西から)



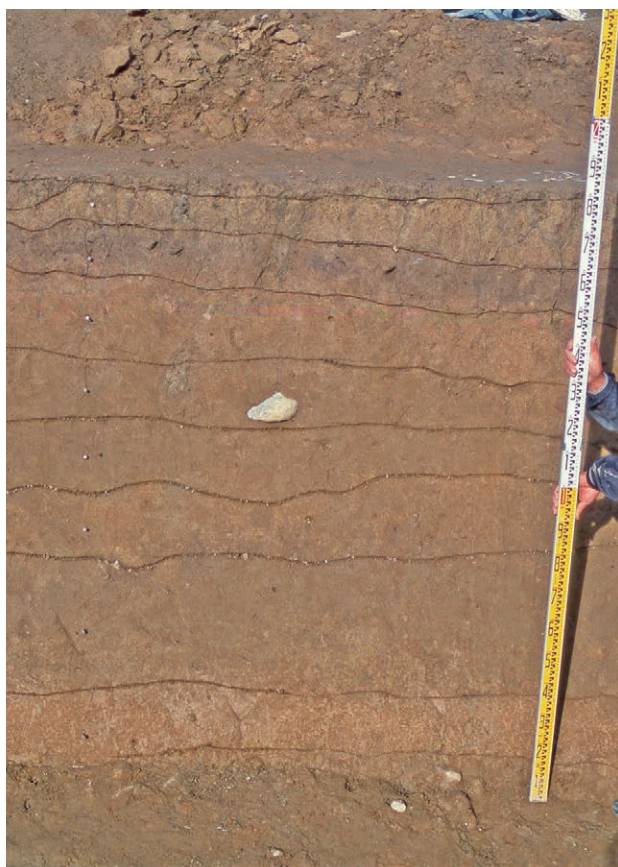
S F56062 (南から)



S F56055土層 (南から)



S F56048土層 (南から)



6区北壁土層 (南から)



S Z56038検出状況 (北西から)



S Z56039 (南から)





7-1区西側全景・S B57041 他掘立柱建物群（東から）



S B57041 他掘立柱建物群検出状況（北東から）





7-1区東側全景・S B57041 他掘立柱建物群検出状況（西から）



同 完掘後（西から）





S B57041 他掘立柱建物群検出状況（北から）



同 検出直後（北東から）





S B57041側柱ピット土層





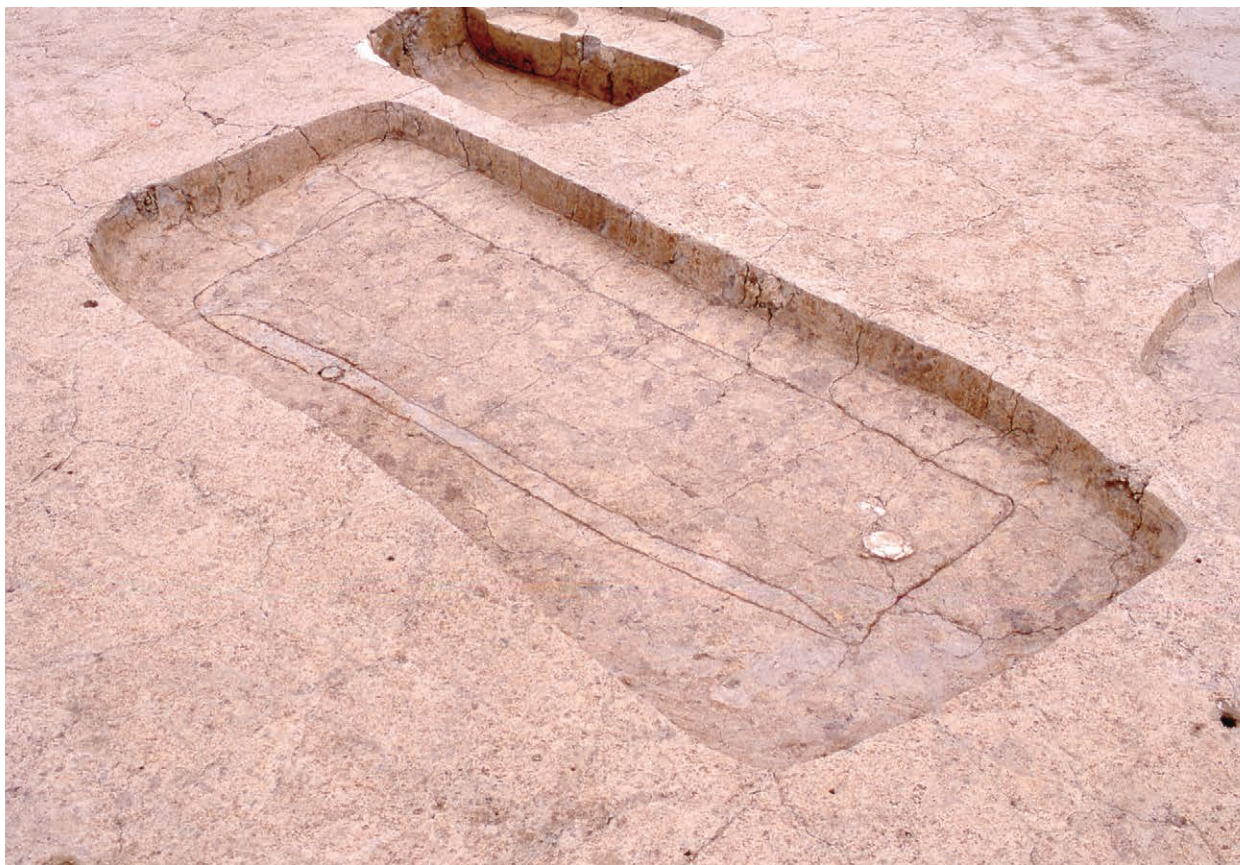
S B57041 底ピット土層・同 ピット遺物出土状況





S B57042側柱ピット土層・同 遺物出土状況





S X 57022 木棺痕跡検出状況（南西から）



同 棺内供献土器出土状況（南西から）





S x 57022 土層 (北東から)



同 (西から)



同 棺内供献土器 (南東から)



同 棺外供献土器出土状況 (北西から)



同 完掘後 (北西から)





S K57031 遺物出土状況 (北東から)



S K57026 (西から)



S D57017・57018・57020 (南東から)



S K57012 土層 (北から)



S D57032 遺物出土状況 (南西から)



S D57001 土層 (南から)



S D57050 (南東から)



S D57015 (東から)





S B57071 他掘立柱建物群 (南から)



同 完掘後 (南から)





S B57071 検出状況 (北東から)



同 完掘後 (北東から)





7-2区全景（東から）



S D57053・57058・57062・57069（北から）





S D 57053 波板状凹凸面遺物出土状況（北から）



同 波板状凹凸面検出状況（東から）



同 馬歯出土状況（北西から）



同 上層遺物出土状況（北から）



同 完掘後（南東から）





S B57071ピット土層・遺物出土状況







7-2区下層確認 (西から)



S R57077土層 (南から)



7-2区下層確認北壁土層 (南から)



7-3区全景 (南から)





8区全景 (南から)



S D58016・58017・58018 (北東から)





8区全景 (北から)



8区北半全景 (南東から)



S D58005~58008 (南東から)





S D 58023 土層 (北東から)



S D 58018 土層 (西から)



S D 58015・58016・58019 土層 (南から)



S D 58015・58018 土層 (南から)



S X 58013 (南から)



S D 58016・58018・58021 土層 (北から)



8区下層確認 (北西から)





9区全景 (北東から)



9区全景 (南から)





S B59044・S D59006周辺 (北東から)



S B59045・S K59039・S K59040周辺 (南東から)





S B59043・S D59002周辺 (東から)



S D59011・59012・59022 (北西から)





S D 59023・59027・59035 (北西から)



同 東壁土層 (北西から)



同 中央土層 (北西から)





S D59027遺物出土状況 (北西から)



S B59051-P1下層遺物出土状況 (南から)



S K59041 (南東から)



S B59051-P1最上層遺物出土状況 (北から)



S K59039 (北西から)



S F59021 (南から)



S D59023土層 (南西から)



9区下層確認 (西から)





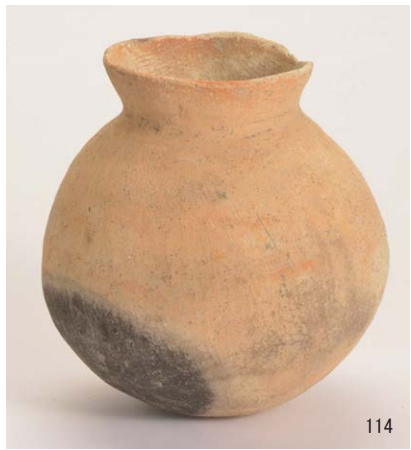
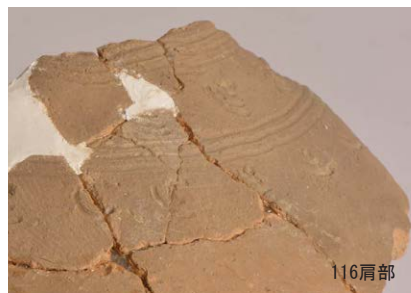
























215



217



219



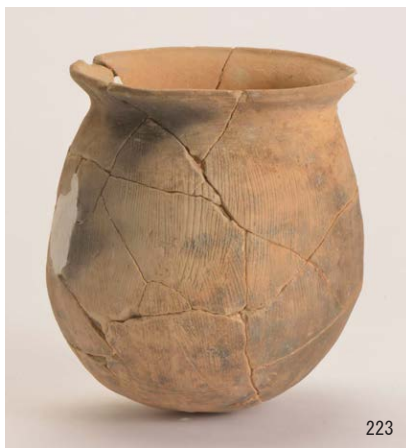
214



216



225



223



226



224



231



230



221



232



228



220



218



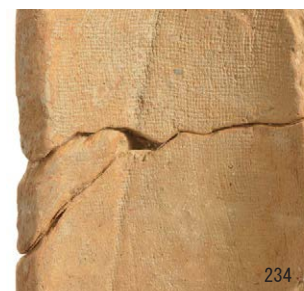
233



244



242



234



245



243



241

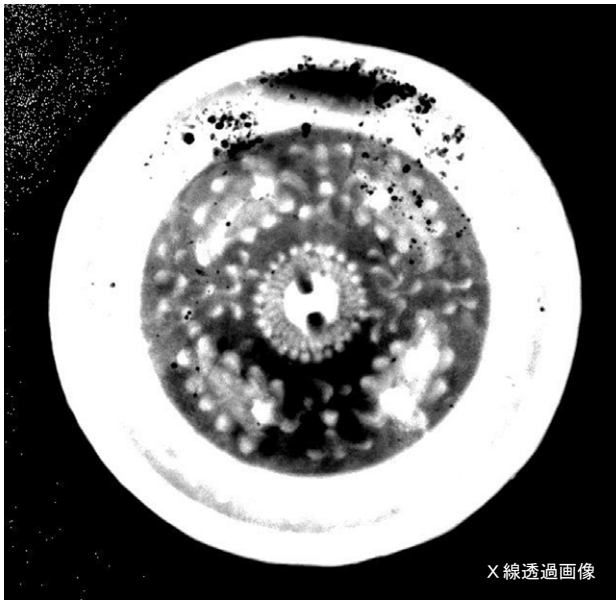


240





212鏡背 (保存処理後)



X線透過画像



鏡面 (保存処理後)



紐

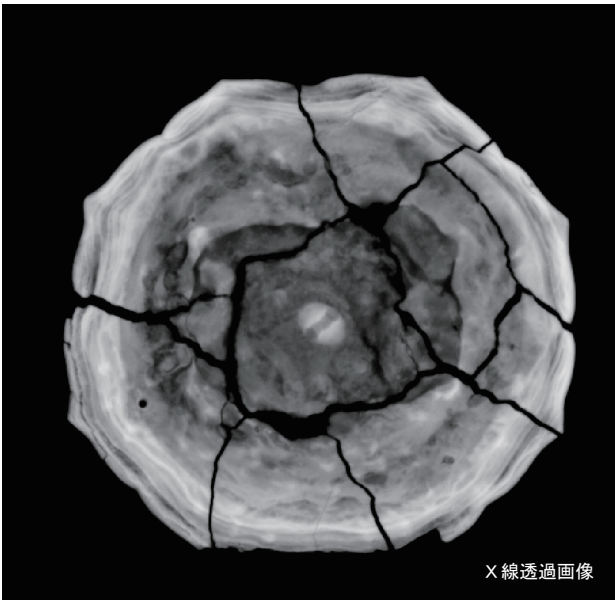


外縁研磨痕

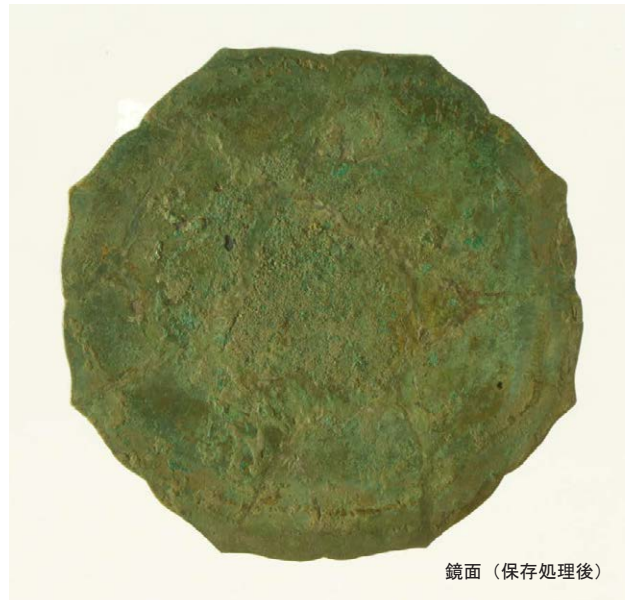




213鏡背 (保存処理後)



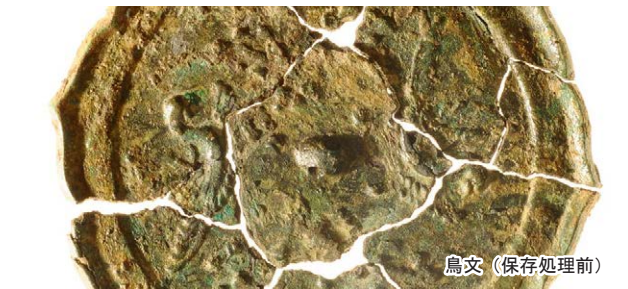
X線透過画像



鏡面 (保存処理後)

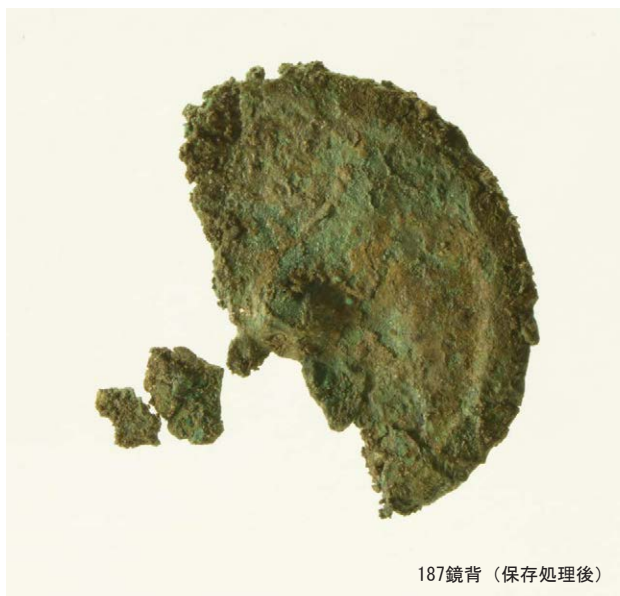


紐

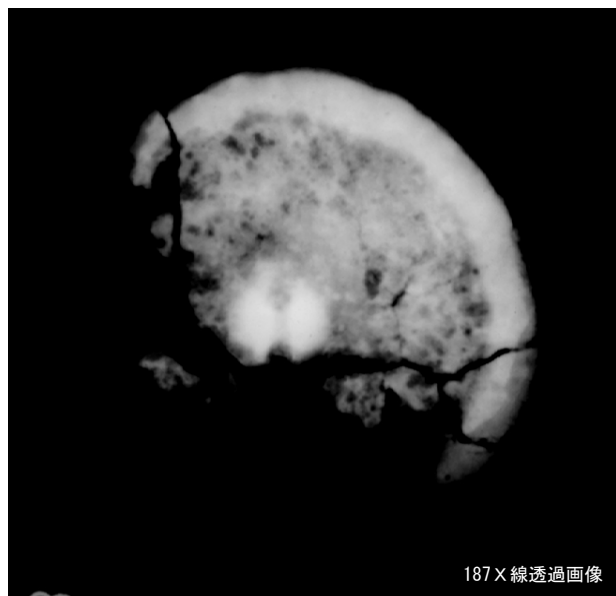


鳥文 (保存処理前)





187鏡背 (保存処理後)



187×線透過画像



263墨書



255



260



272



268



251墨書



273



270



275



277



262



254



261



253



267



277





283



285



284



293



292



289



286



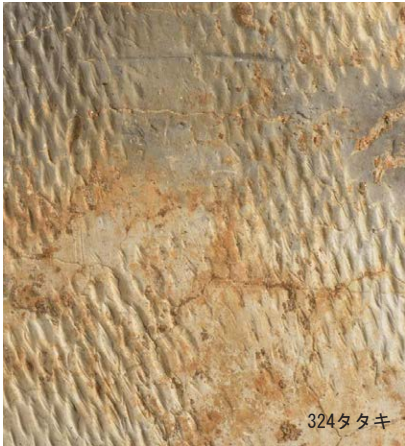
288



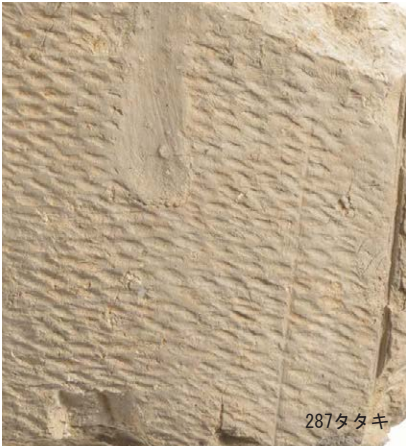
294



323布目



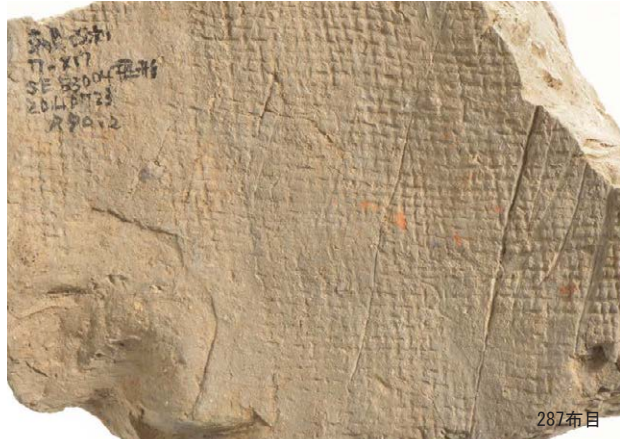
324タタキ



287タタキ



296



287布目









415



418



412



418



406



416



419



408



422



429



444



410



434



458内面



457



440



456



439



458



456墨書



450

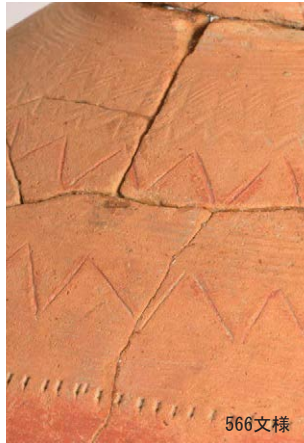


459

















599



598



597



600



599



596



601



607



583



595



594



583線刻



592



591



593



588



586



590



587



584



585



589



606



605



604



603



611暗文



610



617



609



616



636



615



611



614





687



686



680



683



682底部



684



685



681



693



694



692



620



700底部



702底部



641

640

643



639



648



647



645



642



646



644





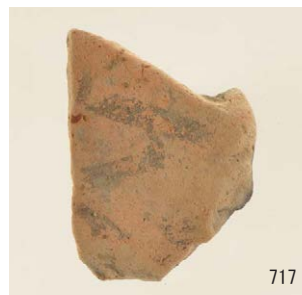
716



711



728



717



707



712



729



715



710



714



709



720



721



719



714墨書



718



725



724



723



722



672



673



805



780



670



674



671



675



772



777



678

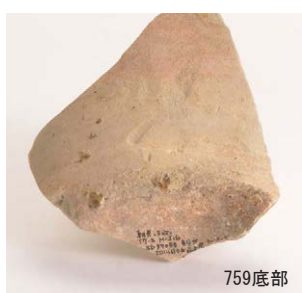
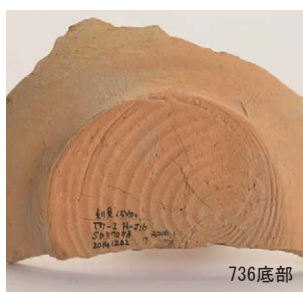


773



779









811



816



813



814



809



817



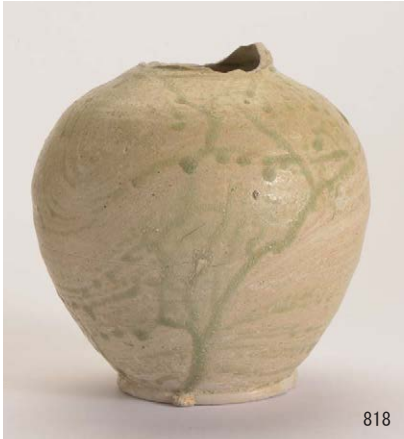
810



821



822



818



784



851



827



845



836



830



828



786



833



839



826



804



846



835



844



843



832



850



849









905



925



926



907



917底部



934



933



912



936



931



930



923



936底部



939



935



906



937



932



928



942



946



945



943



944



918



950



952



948



947



957



968



961



970~977



965



967





993



978



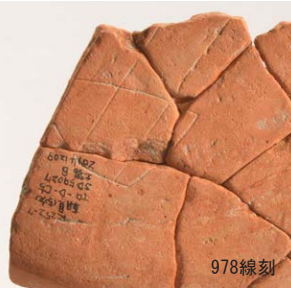
985



981



996



978線刻



994



995



992



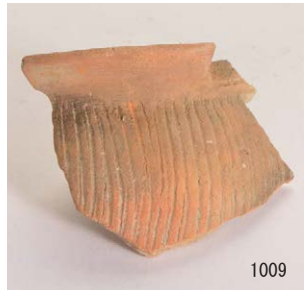
1006



1010



1011



1009



1012



1013



1007



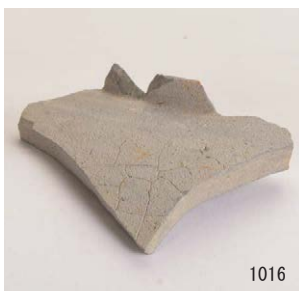
997



998



1004



1016



1018



1003



999



1001



1017

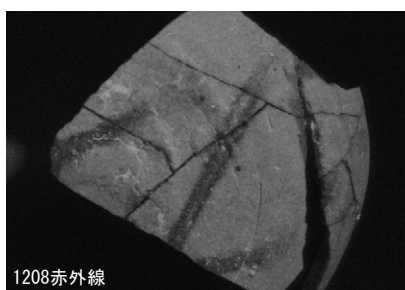


1000









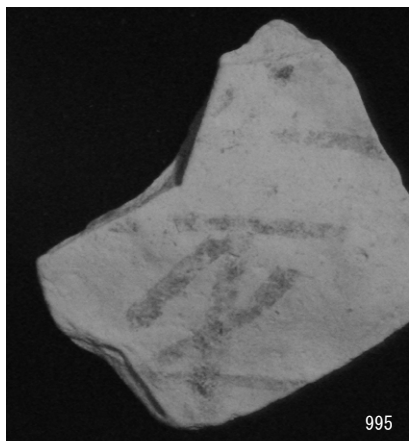




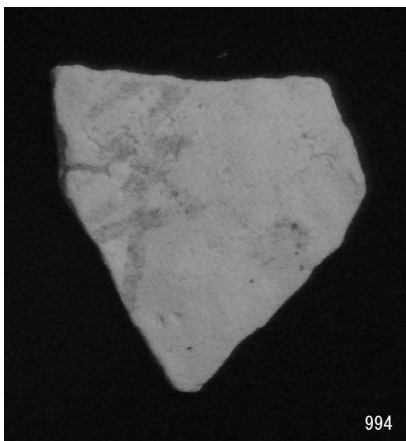
876



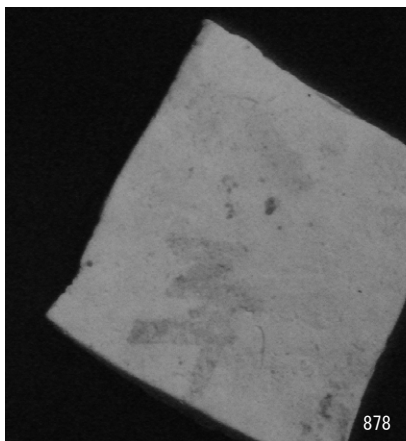
714



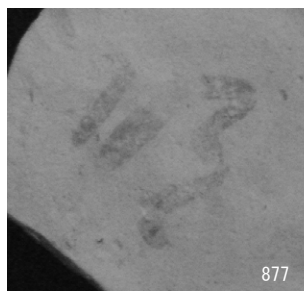
995



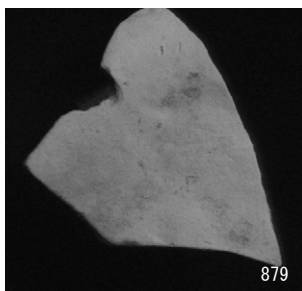
994



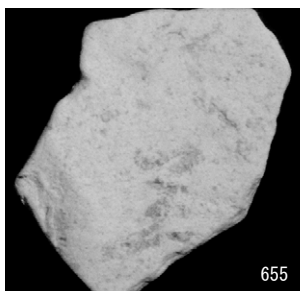
878



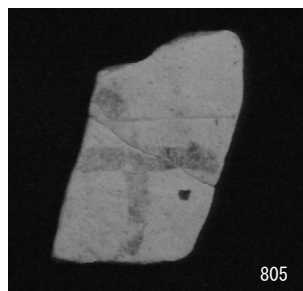
877



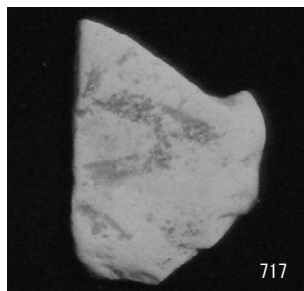
879



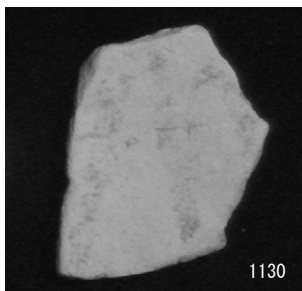
655



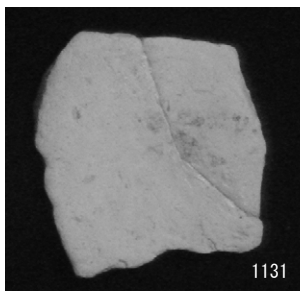
805



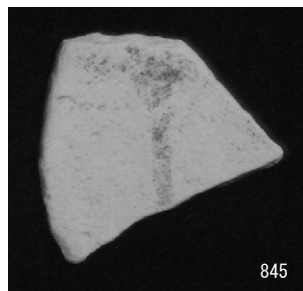
717



1130



1131

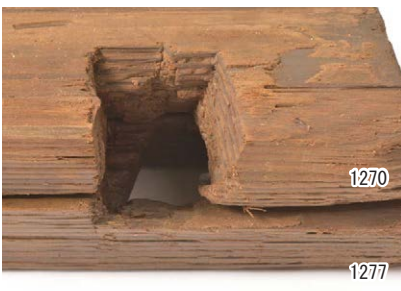


845

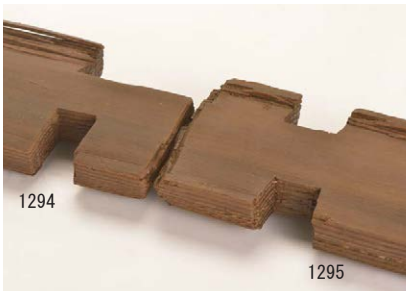
















1305



1305



1307



1307



1308



1308



1306



1306





1285



1278



1294



1295



1310



1312



1313



1311



1310



1312



1313



1310





1315



1267



1314



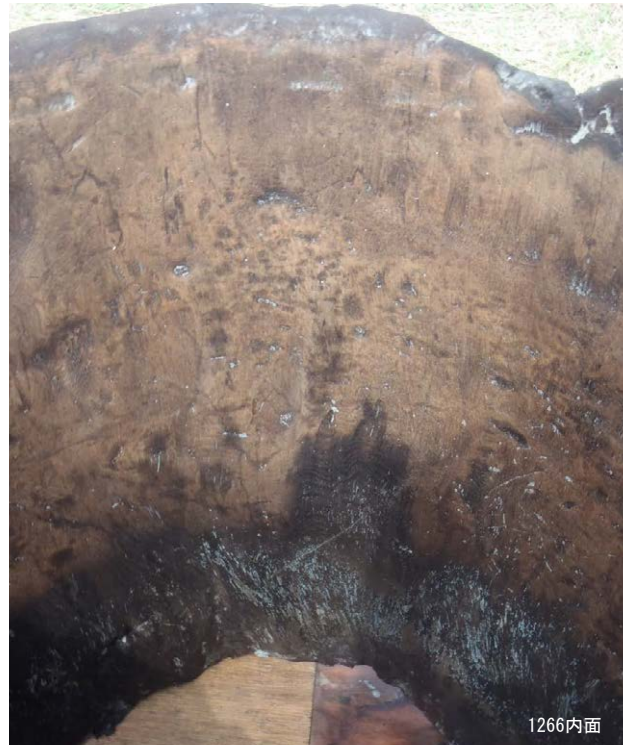
1314内面ケビキ



1327



1266下部加工

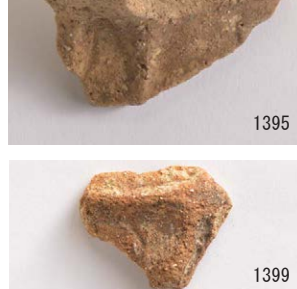


1266内面













1400



1407



1417



1423



1401



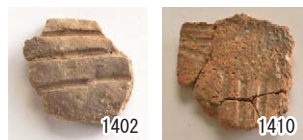
1408



1419



1424



1402



1410



1409



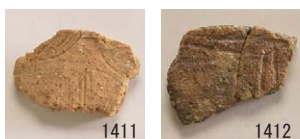
1421



1426



1403



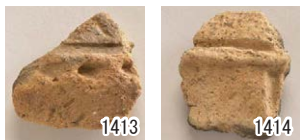
1411



1412



1404



1413



1414



1422



1427



1420



1425



1405



1416



1406



1418

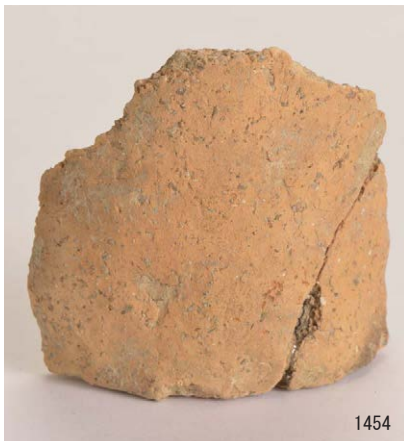


1415























写真図版112 (縄文土器)



















1625



1632



1626



1627



1628



1629



1630



1631



1633



1634



1635



1636



1637



1638



1652



1653



1654



1655



1639



1656



1657



1658



1659



1660



1661



1662



1663



1674



1675



1640~1651



1664~1673





1676



1677



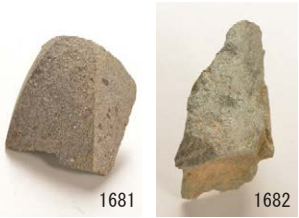
1678



1679



1680



1681

1682



1683



1684



1685



1686



1687



1688



1689



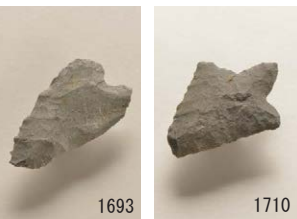
1690



1691



1692



1693

1710



1695



1694

1711



1702



1703



1704



1706



1707



1696~1701



1708



1712



1713



1709







三重県埋蔵文化財調査報告401

朝見遺跡（第5次）発掘調査報告  
—写真図版編—

2022（令和4）年3月14日  
編集・発行 三重県埋蔵文化財センター  
印刷 有限会社ミフジ印刷











