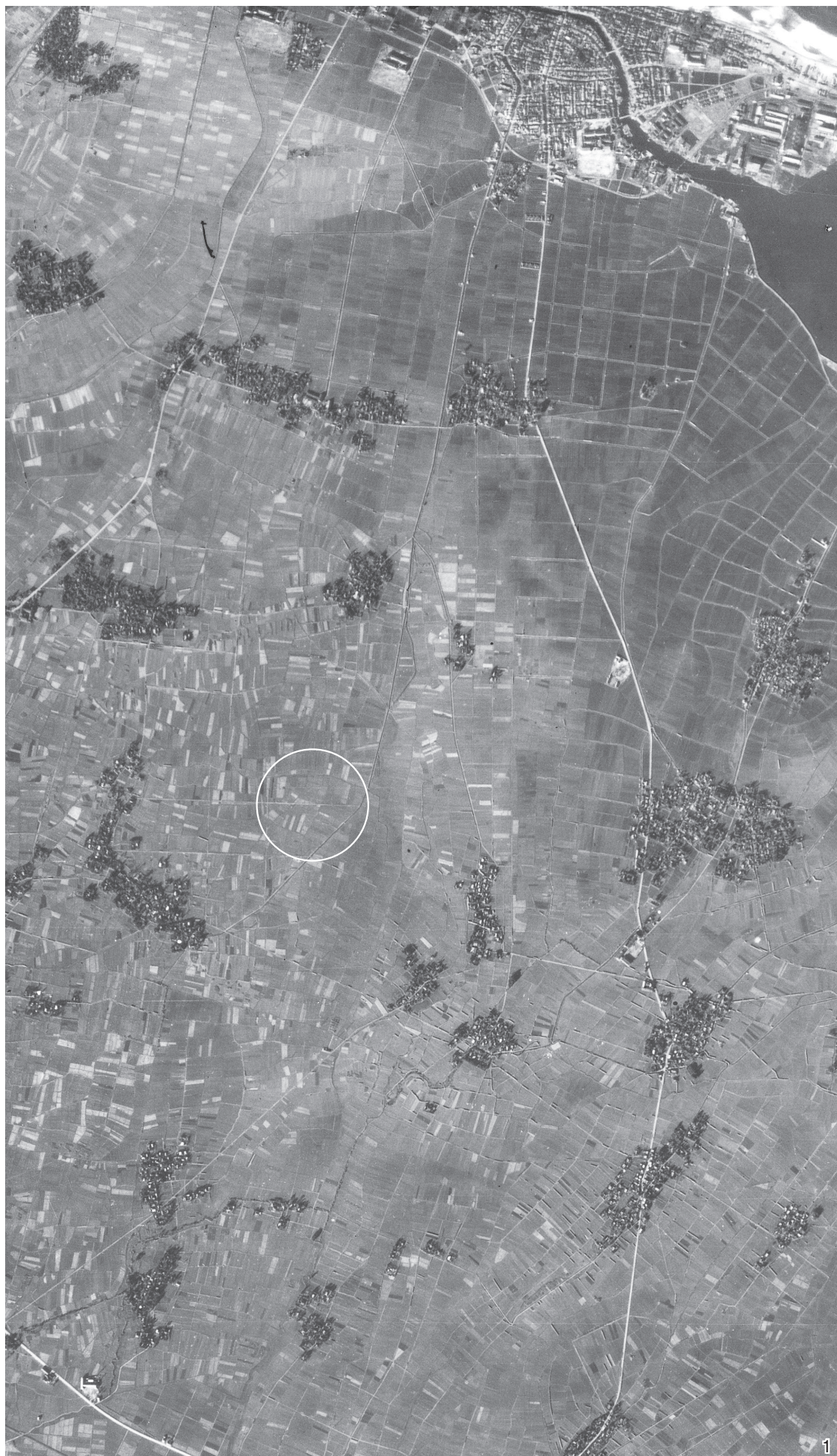


1. 米軍撮影空中写真
(1947年撮影)





1. A地区全景
(南から)



2. A地区全景
(南西から)

1. B地区遠景
(南西から)



2. B地区全景
(西から)





1. B地区全景
(南から)



2. B地区全景
(東から)

1. オルソ写真





1. S E12全景
(東から)



2. S E12井戸側
(東から)

1. S E15井戸側
(東から)



2. S D05編物出土状
況 (北東から)





123



126



125



129



125



133



132



136

1. S B01全景
(東から)



2. S E01・02検出
(東から)



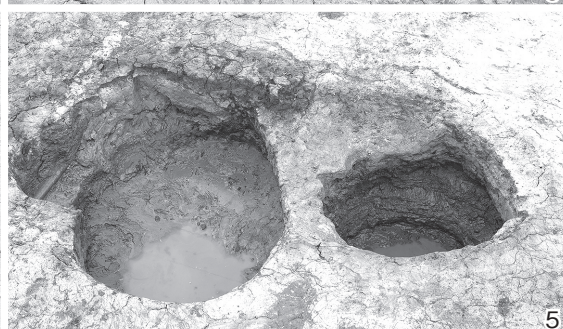
3. S E01土層
(東から)



4. S E02土層
(東から)



5. S E01・02全景
(東から)

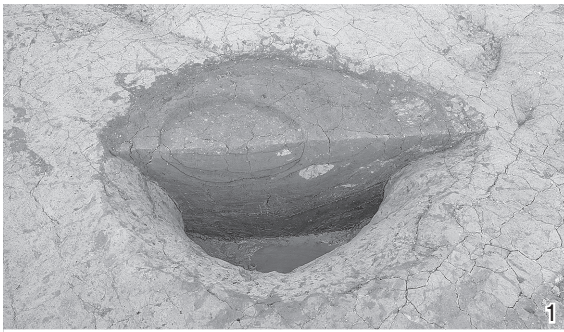


6. S E03土層
(南東から)

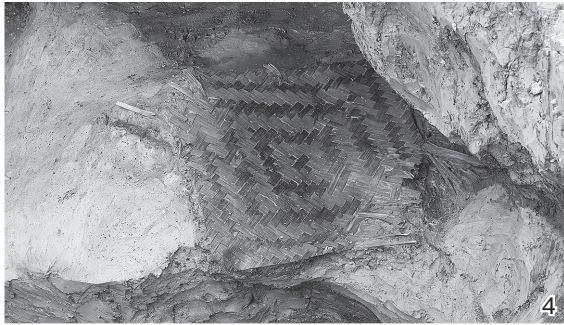


7. S E03全景
(南東から)





1. SE07土層
(南西から)
2. SE07全景
(南東から)



3. SE11全景
(北から)
4. SE11団扇出土状況
(北から)



5. SE13土層
(東から)
6. SE13全景
(東から)



7. SE15全景
(東から)
8. SK05土層
(南から)



9. SK05土層
(西から)
10. SK05全景
(西から)



11. SK07土層
(西から)
12. SK07編物出土状況
(北西から)

- 1. S F01全景
(南から)
- 2. S D04・05土層
(北から)



- 3. S F02・03全景
(西から)
- 4. S D17・18土層
(東から)



- 5. S D19・20土層
(東から)
- 6. S D22土層
(北から)



- 7. S D01土層
(北から)
- 8. S D03土層
(北から)

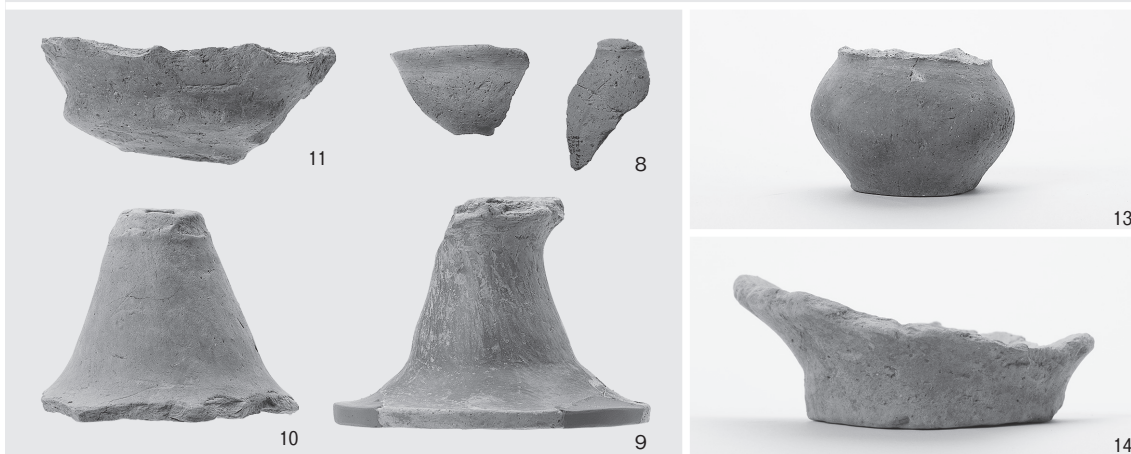
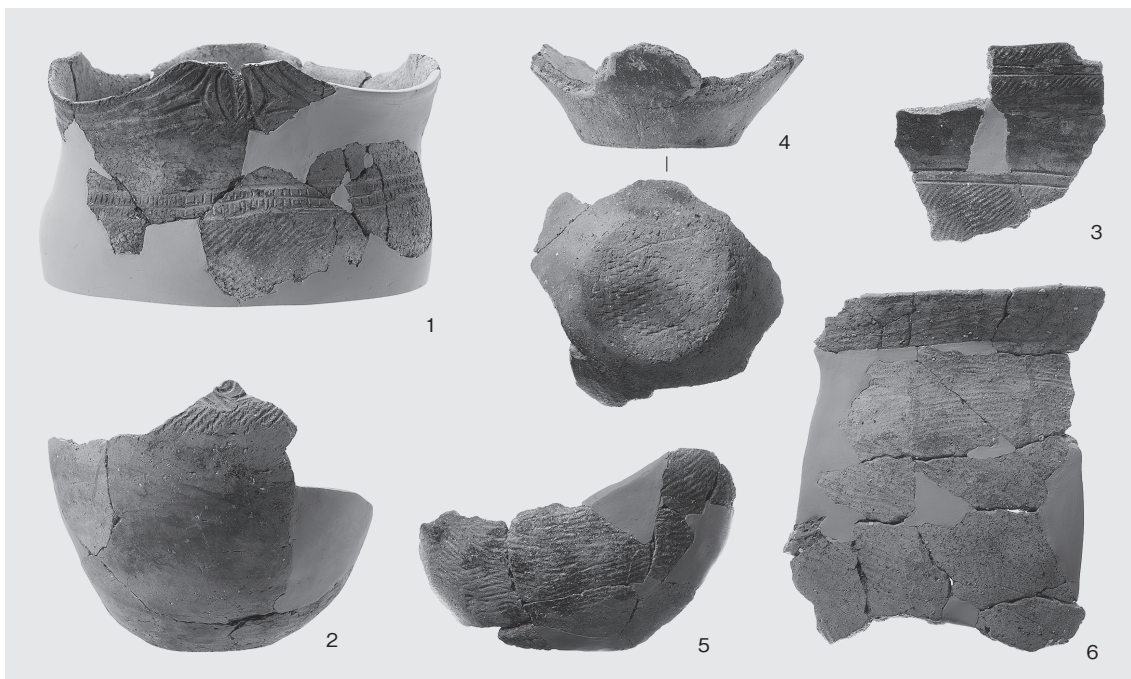


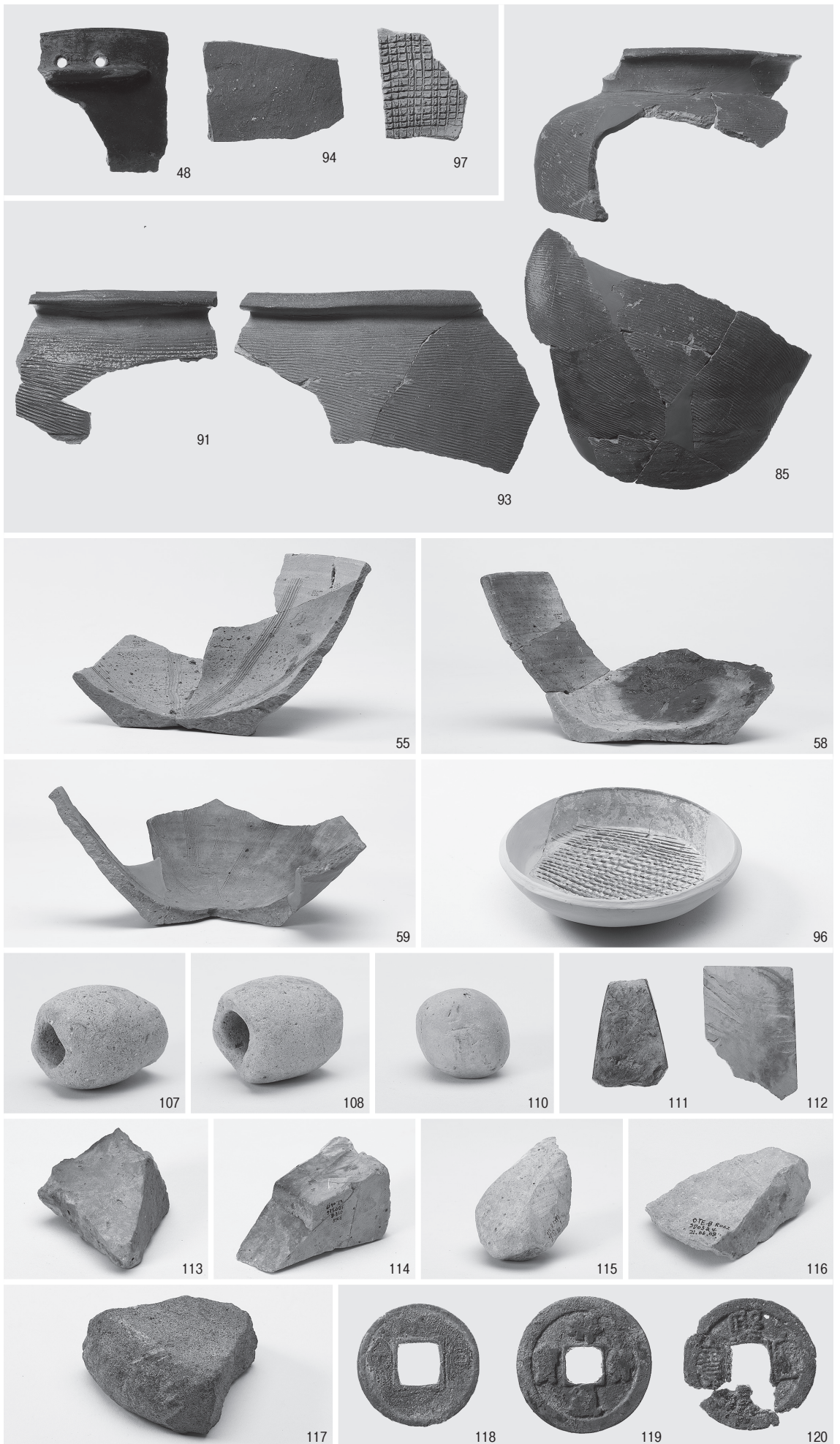
- 9. S D23南側土層
(東から)
- 10. S D29土層
(東から)

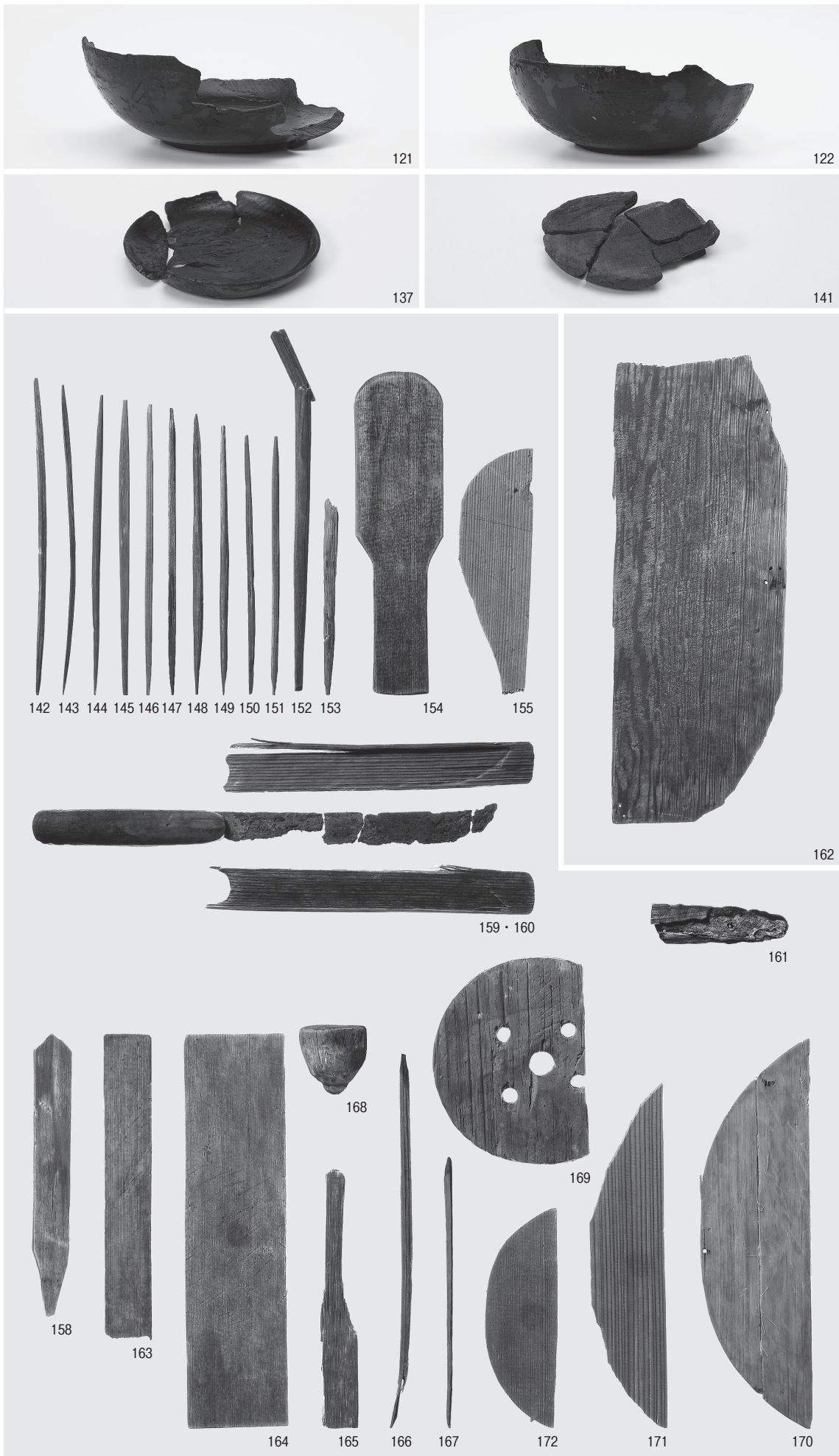


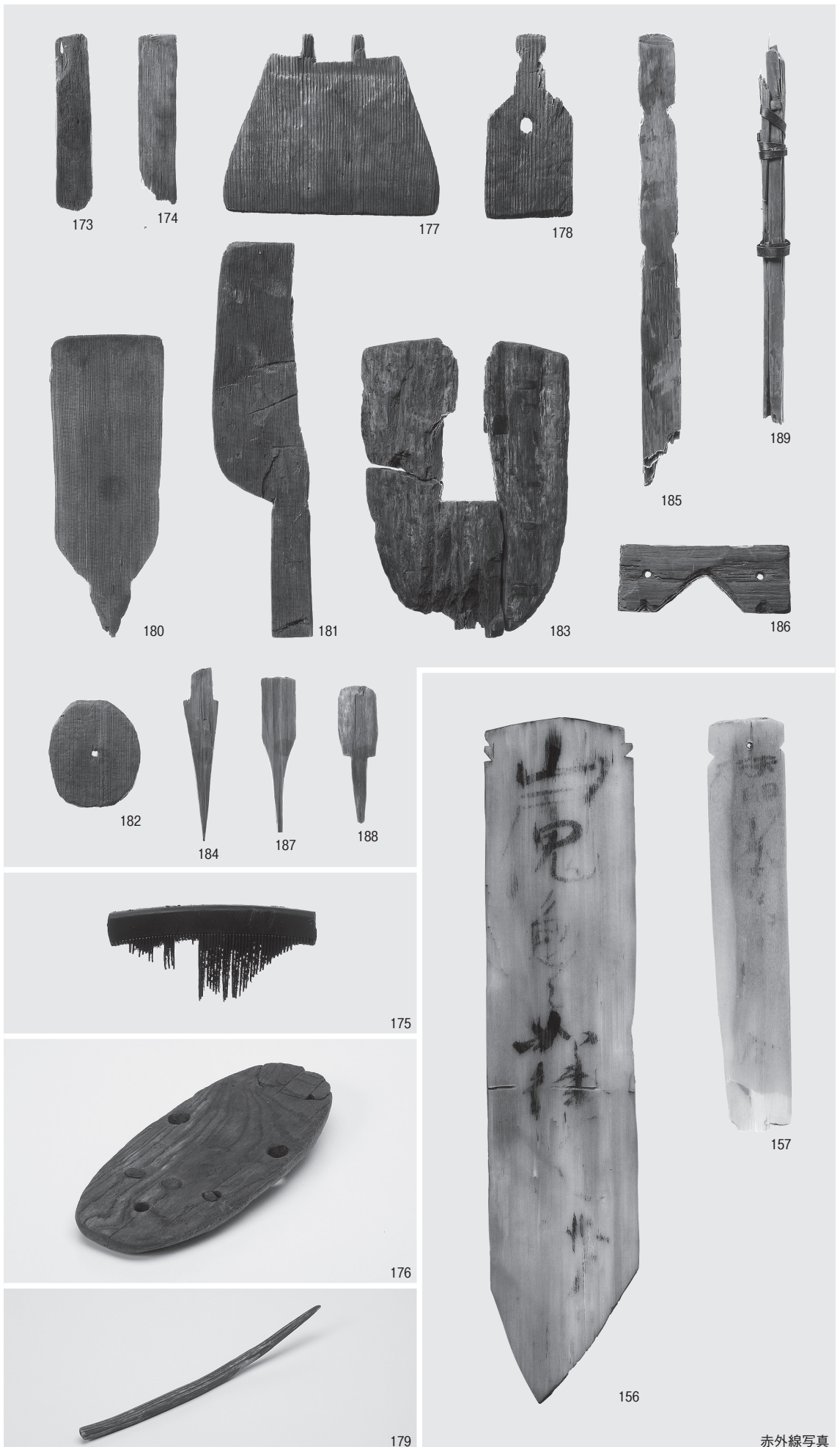
- 11. S D31土層
(東から)
- 12. S D21南側土層
(東から)











報告書抄録

ふりがな	おきつかはらひがしBいせきはくつちょうさほうこく							
書名	沖塚原東B遺跡発掘調査報告							
副書名	沖塚原企業団地造成事業に伴う埋蔵文化財発掘調査							
巻次								
シリーズ名								
シリーズ番号								
編著者名	岡田一広、島田亮仁、原田義範							
編集機関	株式会社エイ・テック							
所在地	〒939-1119 富山県高岡市オフィスパーク12番地							
発行機関	射水市教育委員会							
所在地	〒939-0294 富山県射水市新開発410番地1							
発行年月日	西暦 2022年3月18日							
ふりがな 所収遺跡	所在地	コード		北緯	東経	調査期間	調査面積	調査原因
		市町村	遺跡番号	° ' "	° ' "			
おきつかはらひがし 沖塚原東B遺跡	とやまけん いみずし 富山県射水市 おきつかはら 沖塚原	016211	034	36° 45' 03"	137° 04' 37"	210304) 211130	4,500㎡	企業団地造成事業
所収遺跡名	種別	主な時代	主な遺構	主な遺物		特記事項		
沖塚原東B遺跡	集落跡	中世	柵址1条 掘立柱建物址2棟 井戸18基 道路址3条 土坑9基、溝37条 自然流路4条	縄文土器、弥生土器 須恵器、土師器 瓦質土器、珠洲、八尾 瀬戸美濃、白磁、青磁 越中瀬戸、肥前陶器 肥前磁器、土錘、土玉 刀、銅銭、漆器 呪符木簡、木札、櫛、曲 物、箸、部材、井戸側、 下駄、独楽、編物		13世紀後半から 14世紀前半にか けての区画溝を もつ集落址の検 出		

沖塚原東B遺跡発掘調査報告

— 沖塚原企業団地造成事業に伴う埋蔵文化財発掘調査 —

2022（令和4）年3月18日 発行

編集 株式会社エイ・テック

〒939-1119 富山県高岡市オフィスパーク12番地

☎0766-62-0388

発行 射水市教育委員会

939-0294 富山県射水市新開発410番地1

☎0766-51-6637

印刷 中村印刷工業株式会社