



北区第7号掘立柱建物跡 - P6土層 (南東から)



北区第7号掘立柱建物跡 - P7土層 (南東から)



北区第8号掘立柱建物跡全景 (南から)



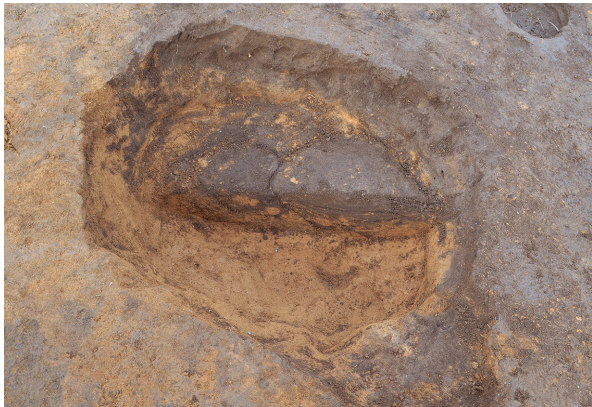
北区第8号掘立柱建物跡 - P2土層 (南東から)



北区第8号掘立柱建物跡 - P3土層 (南東から)



北区第8号掘立柱建物跡 - P4土層 (南東から)



北区第8号掘立柱建物跡 - P5土層 (南東から)

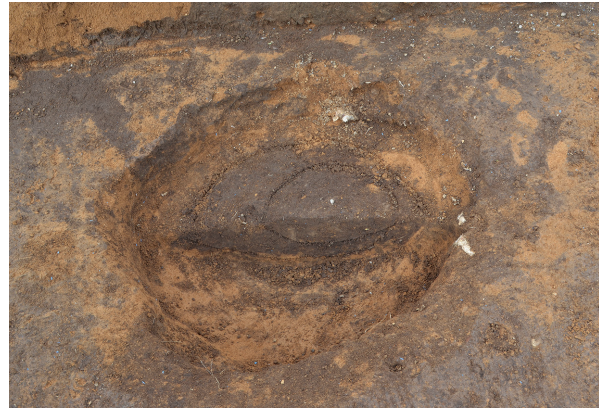


北区第8号掘立柱建物跡 - P6土層 (南東から)

PL20



北区第8号掘立柱建物跡 - P7土層 (南東から)



北区第8号掘立柱建物跡 - P8土層 (南東から)



北区第8号掘立柱建物跡 - P9土層 (南東から)



北区第9号掘立柱建物跡 - P1土層 (南東から)



北区第9号掘立柱建物跡 - P2土層 (南東から)



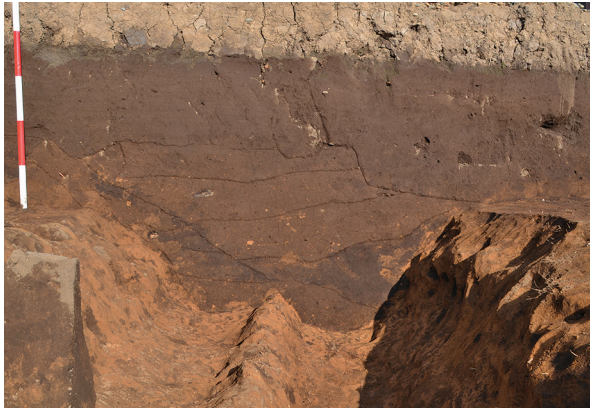
北区第9号掘立柱建物跡 - P3土層 (南東から)



南区第1A・B号溝跡全景 (東から)



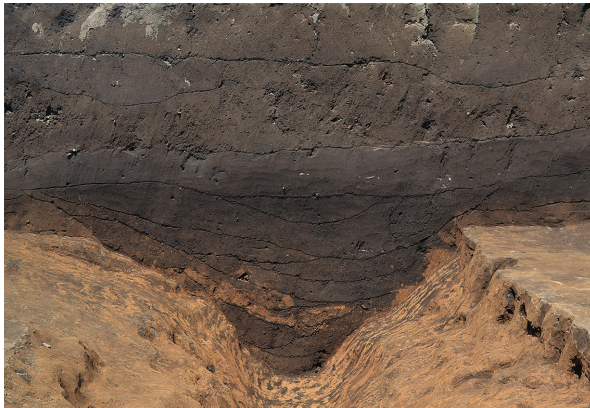
南区第1A・B号溝跡西壁面土層 (東から)



南区第1A・B号溝跡東壁面土層（西から）



東区第2A・B号溝跡全景（南から）



東区第2A・B号溝跡北壁面土層（南から）



東区第2A・B号溝跡遺物出土状況（南から）



東区第2A・B号溝跡遺物出土状況（北から）



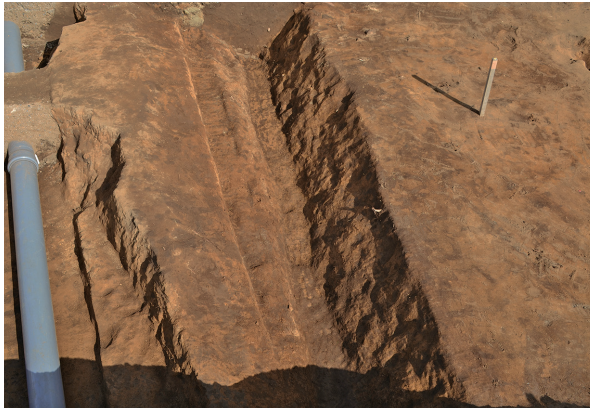
東区第3号溝跡全景（北から）



東区第3号溝跡南壁面土層（北から）



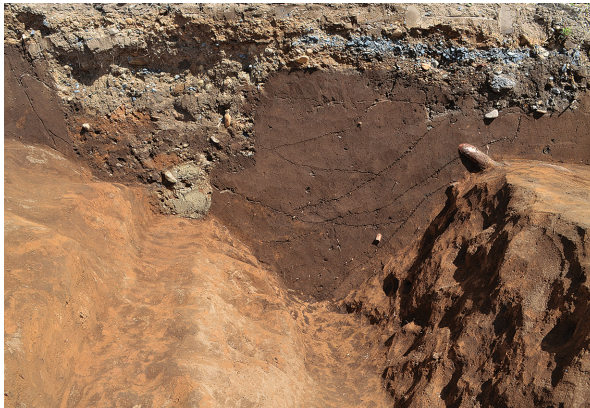
東区第3号溝跡北壁面土層（南から）



北区第7号溝跡全景（西から）



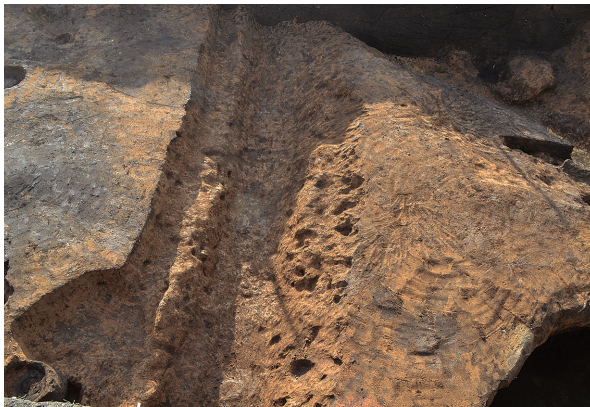
北区第7号溝跡西壁面土層（東から）



北区第7号溝跡東壁面土層（西から）



北区第10号溝跡全景（西から）



北区第10号溝跡全景（東から）



北区第10号溝跡西壁面土層（東から）



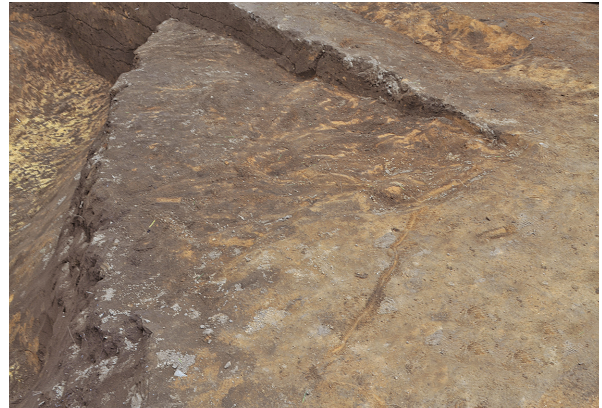
北区第10号溝跡東壁面土層（南から）



北区第10号溝跡遺物出土状況（西から）



北区第10号溝跡遺物出土状況（南西から）



北区第1号道路状遺構硬化面（南から）



北区第1号道路状遺構硬化面土層（西から）



北区第1号集石遺構遺物出土状況（南から）



北区第1号集石遺構瓦出土状況（南から）



南区第1号井戸跡全景（南から）



南区第1号井戸跡足掛け穴（南から）



東区第3号井戸跡全景（南西から）



東区第3号井戸跡北壁面土層（南から）



南区第4号井戸跡全景（西から）



南区第4号井戸跡土層（西から）



1B区第1号地下式坑竖坑部（南から）



1B区第1号地下式坑竖坑部（北から）



1B区第1号地下式坑奥壁（南から）



1B区第1号地下式坑竖坑部土層（南東から）



北区第2号地下式坑竖坑部（南から）



北区第2号地下式坑（北西から）



北区第2号地下式坑奥壁（南から）



北区第2号地下式坑工具痕



北区第2号地下式坑竪坑部土層（東から）



北区第2号地下式坑開削状況（南東から）



北区第2号地下式坑室部（南から）



北区第3号地下式坑全景（北から）



北区第3号地下式坑竪坑部（北から）