



北区第7号竖穴建物跡掘方全景（南から）



北区第7号竖穴建物跡竈全景（南から）



北区第7号竖穴建物跡竈土層（南東から）



北区第7号竖穴建物跡竈東袖土層（東から）



北区第7号竖穴建物跡竈西袖土層（西から）



北区第7号竖穴建物跡遺物出土状況（南西から）



北区第7号竖穴建物跡遺物出土状況（南東から）

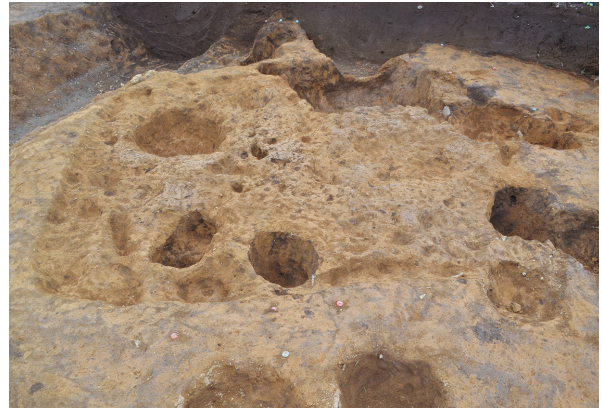


北区第7号竖穴建物跡遺物出土状況（南から）

PL 8



北区第8号竖穴建物跡全景（西から）



北区第8号竖穴建物跡掘方（南西から）



北区第8号竖穴建物跡皿状遺構（西から）



北区第8号竖穴建物跡皿状遺構土層（南から）



北区第9号竖穴建物跡全景（南から）



北区第9号掘方全景（南から）



北区第9号竖穴建物跡竈全景（南から）



北区第9号竖穴建物跡竈袖土層（西から）



北区第9号竖穴建物跡竈掘方（南から）



北区第9号竖穴建物跡遺物出土状況（南から）



北区第10号竖穴建物跡全景（東から）



北区第10号竖穴建物跡掘方（南から）



北区第10号竖穴建物跡遺物出土状況（北西から）



北区第11号竖穴建物跡全景（南東から）



北区第11号竖穴建物跡掘方（南東から）



北区第11号竖穴建物跡土層（南東から）

PL10



北区第11号竖穴建物跡遺物出土状況（南から）



北区第12号竖穴建物跡全景（北東から）



北区第12号竖穴建物跡・第41号土坑土層（東から）



北区第12号竖穴建物跡遺物出土状況（西から）



1B区第1号掘立柱建物跡柱痕確認状況（南東から）



1B区第1号掘立柱建物跡 - P1土層（東から）



1B区第1号掘立柱建物跡 - P2土層（南から）



1B区第1号掘立柱建物跡跡 - P3土層（南から）



1B区第1号掘立柱建物跡 - P4土層 (南から)



1B区第1号掘立柱建物跡 - P5土層 (西から)



1B区第2号掘立柱建物跡全景 (南東から)



1B区第2号掘立柱建物跡 - P1土層 (南から)



1B区第2号掘立柱建物跡 - P2土層 (南から)



1B区第2号掘立柱建物跡 - P3土層 (南東から)



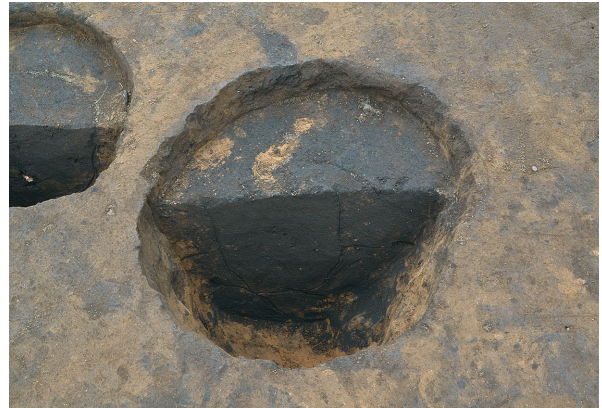
1B区第2号掘立柱建物跡 - P4土層 (北から)



1B区第2号掘立柱建物跡 - P5土層 (南から)



東区第3・4号掘立柱建物跡柱痕確認状況（南から）



東区第3号掘立柱建物跡 - P1土層（東から）



東区第3号掘立柱建物跡 - P2土層（東から）



東区第3号掘立柱建物跡 - P3土層（東から）



東区第3号掘立柱建物跡 - P4土層（北から）



東区第3号掘立柱建物跡 - P5土層（東から）



東区第3号掘立柱建物跡 - P6土層（東から）



東区第3・4号掘立柱建物跡柱痕確認状況（北から）