

図版8



第2号土坑完掘・土坑土層堆積状況（東から）



第3号土坑完掘状況（南から）



第4号土坑完掘・土層堆積状況（北から）



第5号土坑土層堆積状況（東から）



第6号土坑遺物出土状況（東から）



第8号土坑完掘状況（南から）



第8号土坑土層堆積状況（北から）



第8号土坑遺物出土状況（北から）



第9号土坑土層堆積状況（北東から）



第10号土坑土層堆積状況（北から）



第12号土坑土層堆積状況（西から）



第13号土坑土層堆積状況（南から）



第14号土坑完掘状況（南東から）



第14号土坑土層堆積状況（東から）

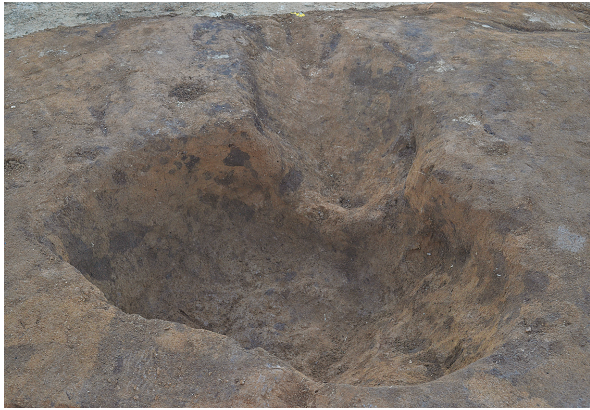


第15号土坑完掘状況（南から）



第15号土坑土層堆積状況（北から）

図版 10



第 16・17 号土坑完掘状況（北から）



第 16・17 号土坑土層堆積状況（西から）



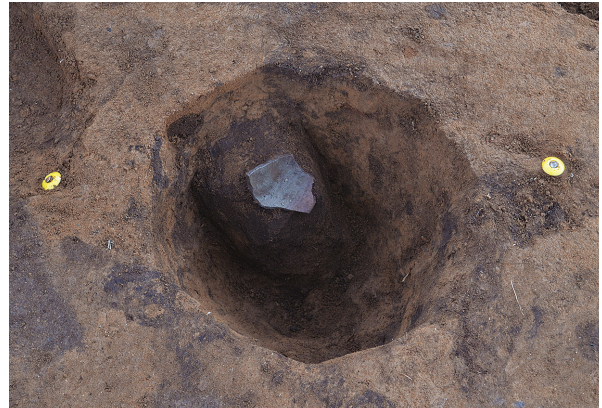
第 18 号土坑土層堆積状況（南から）



第 11 号小穴遺物出土状況（南から）



第 12 号小穴土層・遺物出土状況（東から）



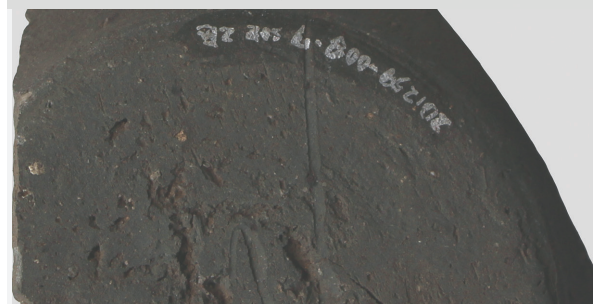
第 33 号小穴遺物出土状況（東から）



第 33 号小穴土層堆積状況（南から）



標準土層（北から）

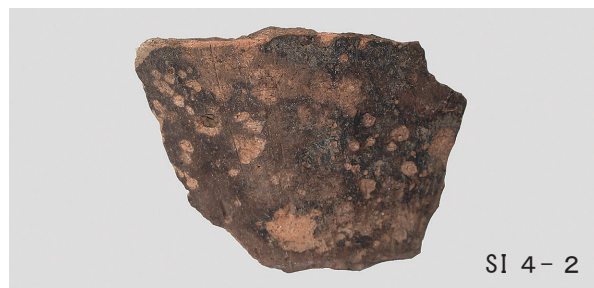


第 2 号竖穴建物跡出土遺物

图版 12



第 2 · 3 号竖穴建物跡出土遺物

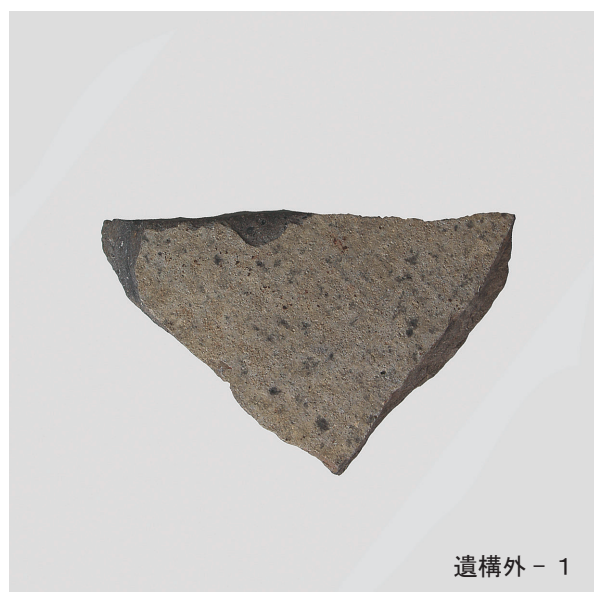
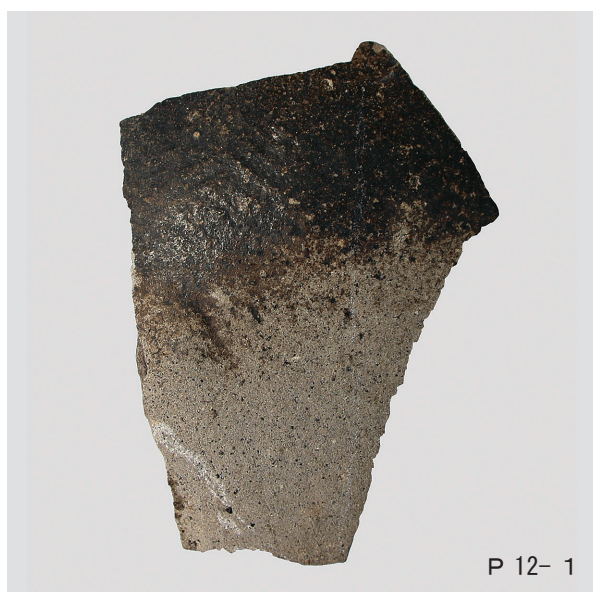
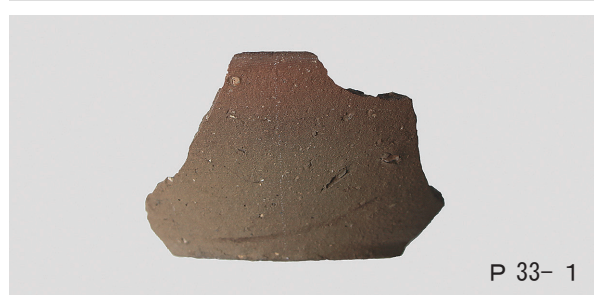


第 4 ~ 6 号竖穴建物跡出土遺物

图版 14



第6~8号竖穴建物跡出土遺物



第 8 号竖穴建物跡出土遺物，土坑出土遺物，小穴出土遺物

報 告 書 抄 録

ふりがな	とうまえはらいせき (だいはちちてんだいななじ)							
書名	東前原遺跡 (第8地点第7次)							
ふりがな	くかくどうろく-にじゅうごうせんだうろかいりょうおよびぞうせいならびにりゅういきかんげすいどうこうじにともなうまいぞうぶんかざいはつくつちようさほうこくしょ							
副書名	区画道路 6-22 号線道路改良及び造成並びに流域関連下水道工事に伴う埋蔵文化財発掘調査報告書							
シリーズ名	水戸市埋蔵文化財調査報告 第91集							
編著者名	河野一也・萩原宏季・昆志穂・米川暢敬							
編集機関	関東文化財振興会株式会社							
所在地	〒310-0805 茨城県水戸市笠原 978-5 (担当部署) 水戸市教育委員会事務局 歴史文化財課 埋蔵文化財センター 〒311-1114 茨城県水戸市塩崎町 1064-1 電話・fax:029-969-5090							
発行年月日	2017 (平成 29) 年 10 月 30 日							
ふりがな 所収遺跡名	ふりがな 所在地	コード		北緯 ° / ' / "	東経 ° / ' / "	発掘期間	発掘面積	調査原因
		市町村	遺跡 番号					
とうまえはらいせき 東前原遺跡	いばらきけんみとし 茨城県水戸市 とうまえちよう 東前町 1103・1104 の 一部	8201	201- 258	36° 20' 24"	140° 31' 43"	平成 28 年 12 月 5 日 ～ 平成 29 年 1 月 7 日	355 m ²	区画整理 事業
所収遺跡名	種別	主な時代	主な遺構		主な遺物	特記事項		
東前原遺跡	集落	古代	竪穴建物跡 8 軒 掘立柱建物跡 1 棟 柵列 3 棟		土師器 須恵器 灰釉陶器 石製品	本遺跡では古代の竪穴建物跡 8 軒を確認した。出土遺物は 8 世紀初頭から 10 世紀初頭まで確認したが、狭小な調査区のため 8 世紀第 3 四半期～9 世紀第 1 四半期の遺物は少なく、この時期の竪穴建物跡も確認できなかった。この中で墨書土器の「人」と読む「丕」の則天文字は遺跡の性格を表出していると推定される。		
	集落	近世・近代	土坑 17 基 小穴 35 基		土師器 須恵器			

水戸市埋蔵文化財調査報告第91集

東前原遺跡

(第8地点第7次)

一区画道路6-22号線道路改良及び造成並びに
流域関連下水道工事に伴う埋蔵文化財発掘調査報告書一

印刷 平成29年10月30日
発行 平成29年10月30日

発行 水戸市教育委員会
〒310-0805 茨城県水戸市笠原町978-3

編集 関東文化財振興会株式会社
〒308-0846 茨城県筑西市布川1012
TEL 0296-28-7737

印刷 山三印刷株式会社
〒311-4153 茨城県水戸市河和田町4433-33
TEL 029-252-8481